

平成30年1月23日の暴風雪に関する石川県気象速報 (警報発表事例の解説)

目次

- 1 気象の状況
- 2 気象官署と地域気象観測所の極値更新状況
- 3 特別警報・警報・注意報・気象情報等の発表状況
- 4 石川県の被害状況

平成30年1月24日

金沢地方気象台

注:この資料は、速報として取り急ぎまとめたもので後日内容の一部訂正や追加をすることがあります。
なお、本資料は1月24日9時現在のものです。

1 気象の状況

(1) 概況

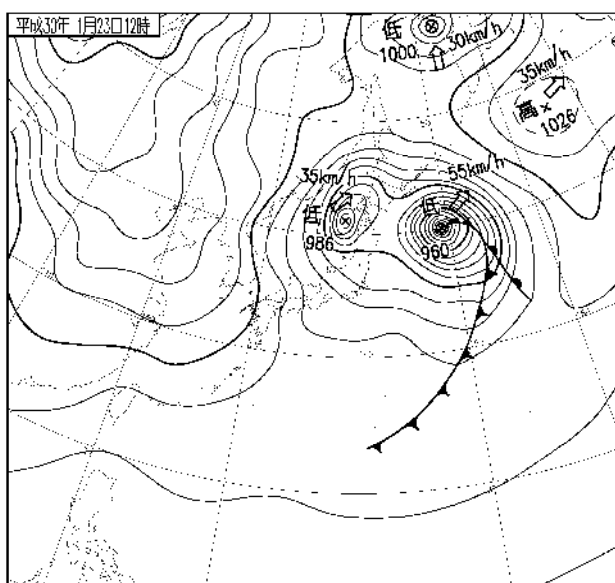
23日03時に日本海中部にあった低気圧が北東に進み、21時には北海道の西海上に達しました。低気圧は、中心気圧が1002hPaから978hPaへと急速に発達し、北日本の上空には非常に強い寒気が流れ込みました。

このため、石川県内では、23日朝から夜遅くにかけて西寄りの風が強く吹きました。

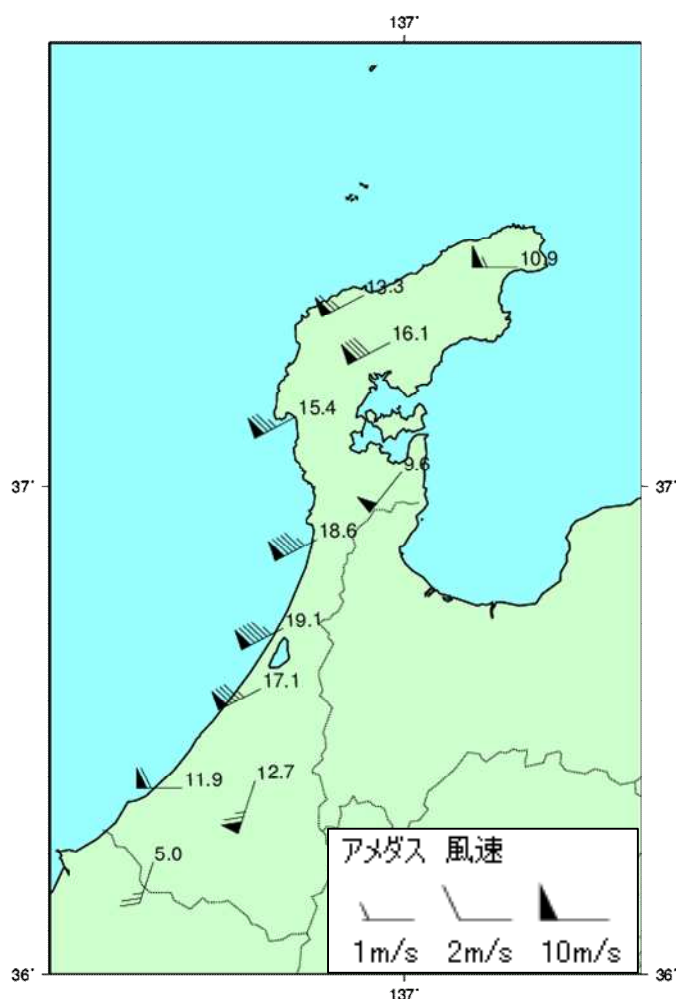
最大風速は、かほくで西南西19.1m/s(11時41分)、羽咋で西南西18.6m/s(09時42分)、金沢で西南西17.1m/s(13時50分)、輪島で西南西13.3 m/s(10時22分)を観測しました。

また、最大瞬間風速は、羽咋で西南西29.8m/s(14時06分)、金沢で西28.3m/s(14時27分)、かほくで西南西28.2m/s(11時34分)、輪島で西南西24.4m/s(11時06分)を観測しました。

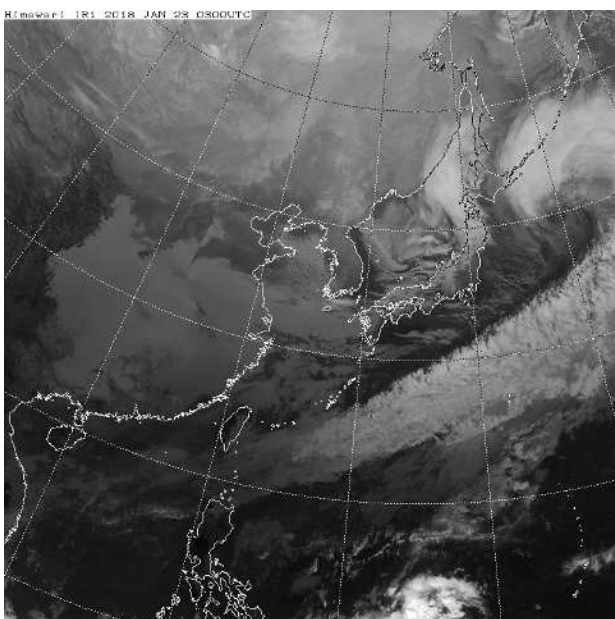
・地上天気図(1月23日12時)



・最大風速(10分間平均風速の最大値)



・気象衛星赤外画像(1月23日12時)



(平成30年1月23日00時~24時)

(2) 地域気象観測 (アメダス) 最大風速 (平成 30 年 1 月 23 日)

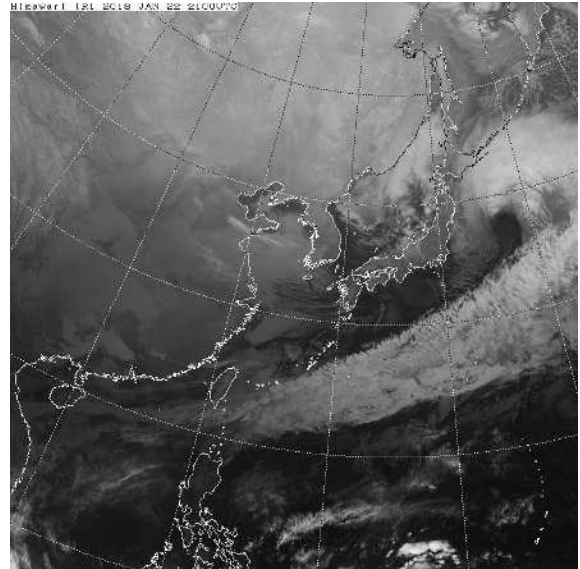
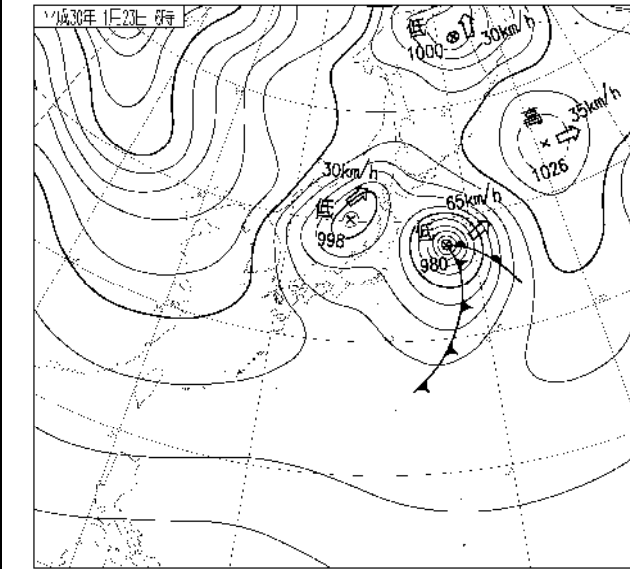
アメダス 地点名	風向 (16方位)	最大 風速(m/s)	月日	時分
珠洲	西	10.9	01/23	11:34
輪島	西南西	13.3	01/23	10:22
三井	西南西	16.1	01/23	11:55
志賀	西南西	15.4	01/23	14:11
七尾	南西	9.6	01/23	10:01
羽咋	西南西	18.6	01/23	09:42
かほく	西南西	19.1	01/23	11:41
金沢	西南西	17.1	01/23	13:50
小松	西	11.9	01/23	14:54
白山河内	南南西	12.7	01/23	13:39
加賀菅谷	南南西	5.0	01/23	11:21

(3) 地域気象観測 (アメダス) 最大瞬間風速 (平成 30 年 1 月 23 日)

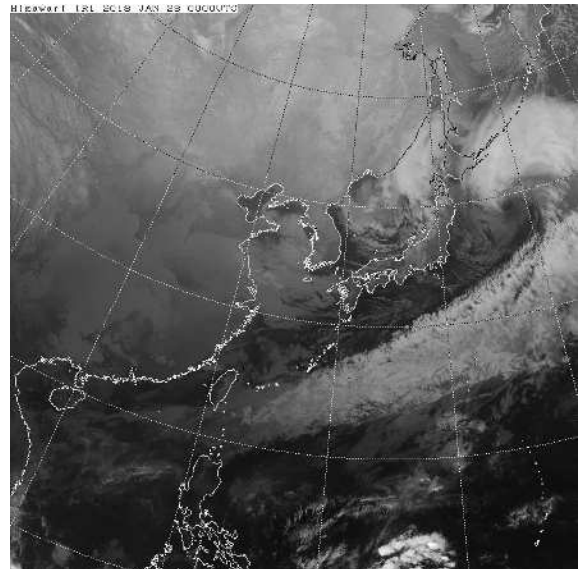
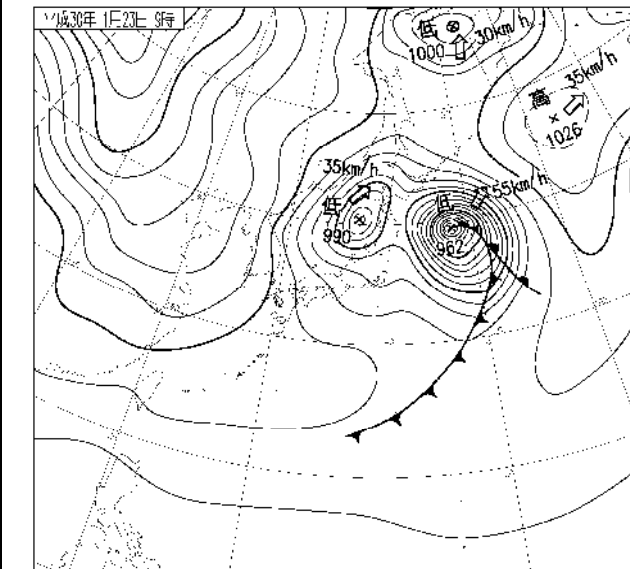
アメダス 地点名	風向 (16方位)	最大瞬間 風速(m/s)	月日	時分
珠洲	南西	20.5	01/23	12:12
輪島	西南西	24.4	01/23	11:06
三井	西	26.2	01/23	11:07
志賀	西	23.4	01/23	14:07
七尾	南西	18.7	01/23	09:57
羽咋	西南西	29.8	01/23	14:06
かほく	西南西	28.2	01/23	11:34
金沢	西	28.3	01/23	14:27
小松	西	21.3	01/23	15:10
白山河内	南南西	21.7	01/23	12:37
加賀菅谷	南	17.9	01/23	13:49

(4) 地上天気図、気象衛星赤外画像

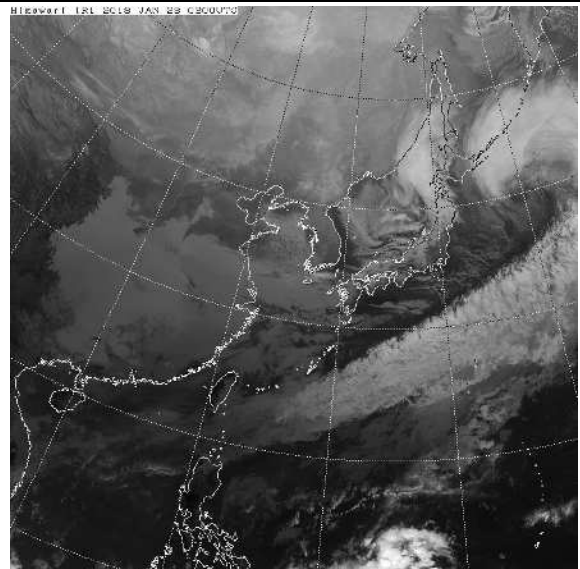
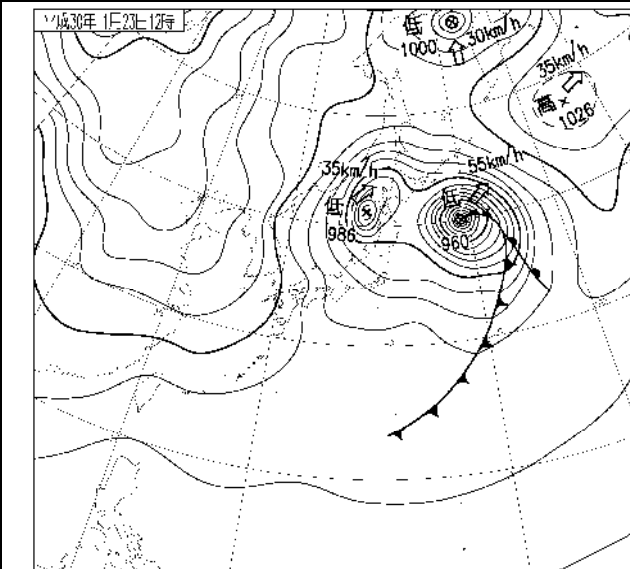
(1月23日 06時)



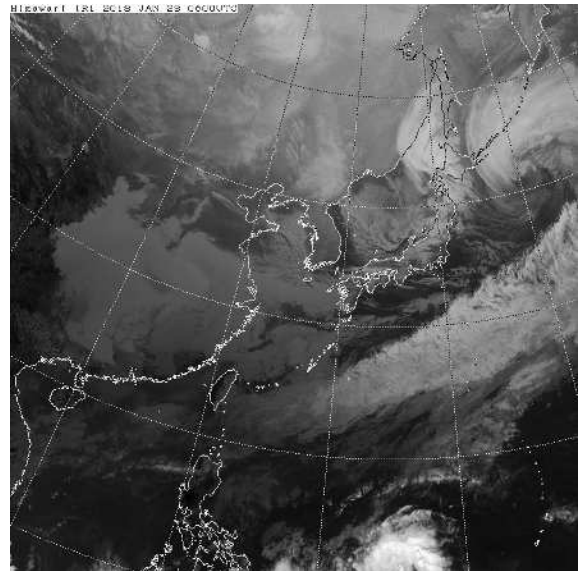
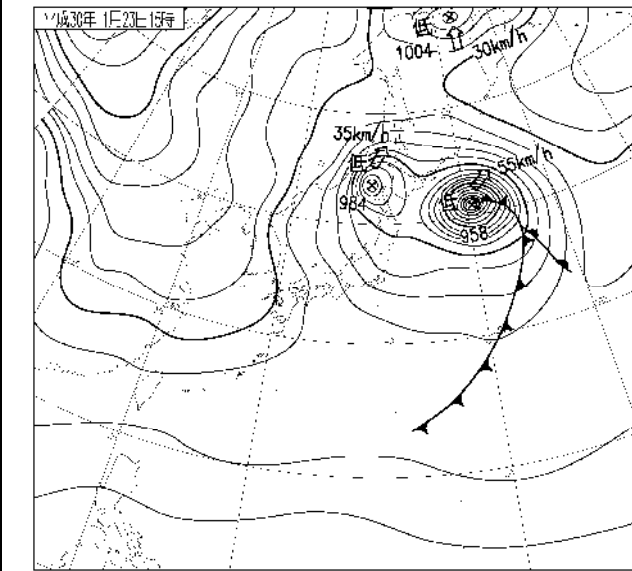
(1月23日 09時)



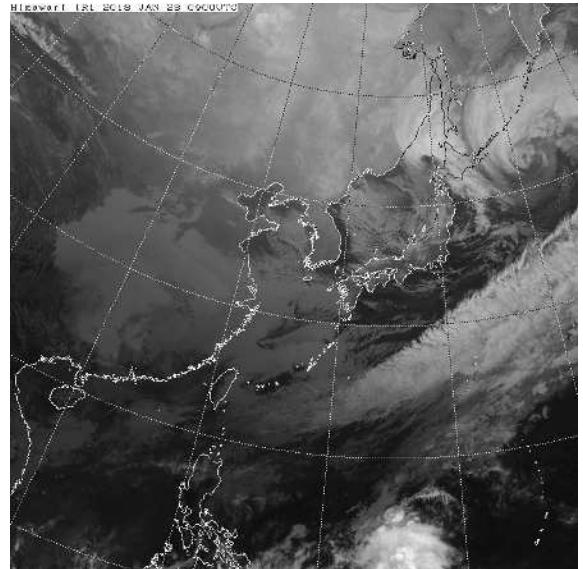
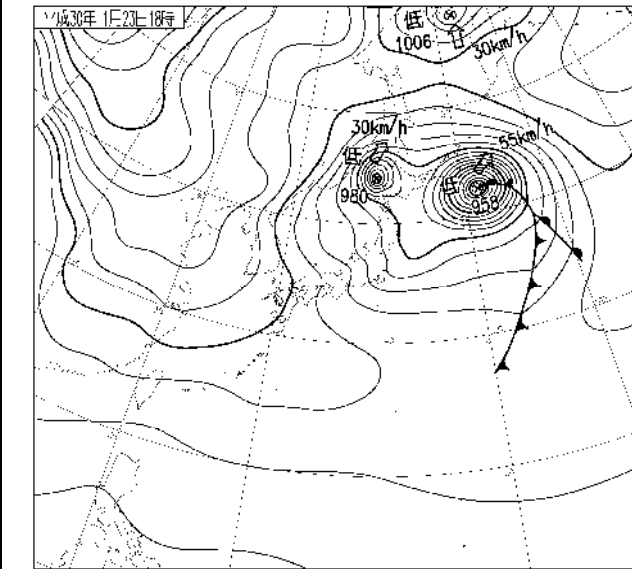
(1月23日 12時)



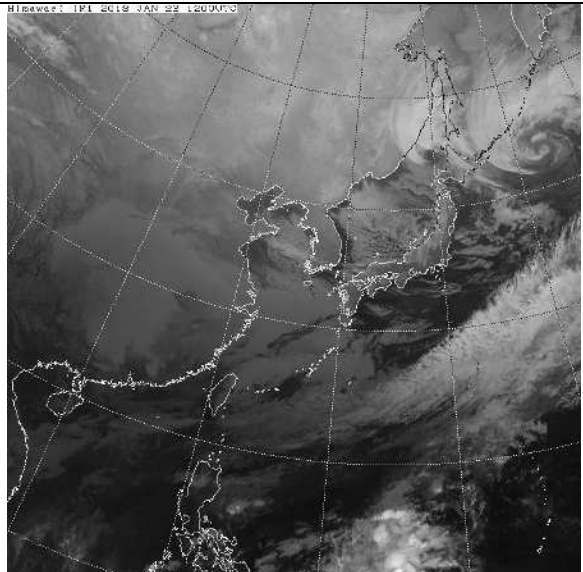
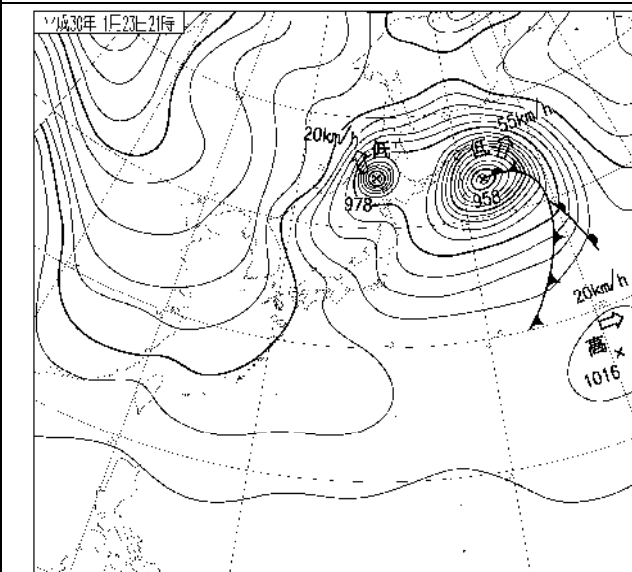
(1月23日 15時)



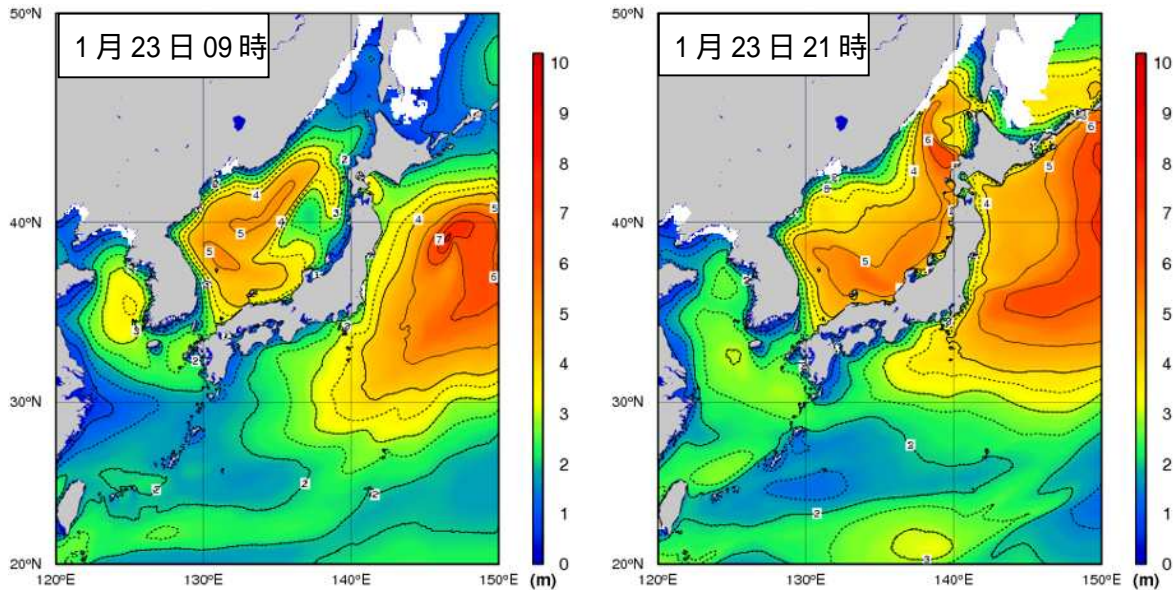
(1月23日 18時)



(1月23日 21時)



(5) 沿岸波浪図



沿岸波浪図は、日本近海及び沿岸の波浪の状況を表したもので、波の高さを等波高線で示しています。等波高線は、1メートルごとの実線と0.5メートルごとの破線で表示しています。波の高さは「有義波高」で示しています。

[有義波高について]

実際の海面には高い波も低い波も含まれており、このような状態をよりよく代表するために、目視での観測に近いとされる「有義波高」が用いられています。波高（波の高さ）と言った場合は、一般に有義波高を指します。

ただしその利用に当っては、有義波高よりも高い波を含み得ることに注意が必要です。例えば、100個の波を観測した中には有義波高の約1.6倍の最大波が、同じく1000個の波の中には約2倍の高さの最大波が含まれるといわれています。詳しいことは、気象庁ホームページ中の次のページをご覧ください。

<http://www.data.jma.go.jp/gmd/kaiyou/db/wave/comment/elmknwl.html>

2 気象官署と地域気象観測所の極値更新状況

気象官署（金沢地方気象台）及び特別地域気象観測所（輪島）極値更新

- ・1月としての極値更新はありませんでした
- ・通年の極値更新はありませんでした

地域気象観測所 統計期間5年以上の観測所

- ・1月として極値更新

日最大風速・風向（m/s）

地点名	1月の値()内は起年,日	従来 of 極値()内は起年,日	統計開始年
かほく	19.1 西南西(2018, 23)	18.5 西南西(2010, 5)	1979
白山河内	12.7 南南西(2018, 23)	12.2 南南西(2016, 19)	1979

日最大瞬間風速・風向（m/s）

地点名	1月の値()内は起年,日	従来 of 極値()内は起年,日	統計開始年
三井	26.2 西(2018, 23)	26.2 南西(2017, 27)	2009
白山河内	21.7 南南西(2018, 23)	20.7 南(2016, 19)	2009

- ・通年の極値更新はありませんでした

3 特別警報・警報・注意報・気象情報等の発表状況

(1) 特別警報・警報・注意報の発表状況

(平成30年1月22日16時44分～23日18時29分)

：発表 ：特別警報から警報 ：特別警報から注意報 ：警報から注意報 ：継続 解：解除
 浸：浸水害 土：土砂災害 土浸：土砂災害、浸水害 **斜体字：発表** 下線：特別警報から警報

発表時刻	警報 注意報	金 沢 市	か ほ く 市	津 幡 町	内 灘 町	小 松 市	加 賀 市	白 山 市	能 美 市	川 北 町	野 々 市 市	輪 島 市	珠 洲 市	穴 水 町	能 登 町	七 尾 市	羽 昨 市	志 賀 町	宝 達 志 水 町	中 能 登 町
2018/1/22 16:44	雷注意報																			
	強風注意報																			
	波浪注意報													解	解	解				
2018/1/22 21:11	雷注意報																			
	強風注意報																			
	波浪注意報																			
2018/1/23 6:19	暴風雪警報																			
	波浪警報																			
	風雪注意報																			
	雷注意報																			
	強風注意報	解	解	解	解	解	解	解	解	解	解	解	解	解	解	解	解	解	解	解
2018/1/23 16:08	波浪注意報																			
	暴風雪警報																			
	波浪警報																			
	大雪注意報																			
	風雪注意報																			
	雷注意報																			
	波浪注意報																			
	高潮注意報																			
低温注意報																				
2018/1/23 18:29	着雪注意報																			
	波浪警報																			
	大雪注意報																			
	風雪注意報																			
	雷注意報																			
	波浪注意報																			
	高潮注意報																			
なだれ注意報																				
低温注意報																				
着雪注意報																				

(2) 気象情報の発表状況

(平成30年1月21日～23日)

標 題	発表日時
暴風雪と大雪及び高波に関する石川県気象情報 第3号	1月21日 17時02分
暴風雪と高波及び大雪に関する石川県気象情報 第4号	1月22日 17時14分
暴風雪と高波及び大雪に関する石川県気象情報 第5号	1月23日 05時55分
暴風雪と高波及び大雪に関する石川県気象情報 第6号	1月23日 17時09分

4 石川県の被害状況

1. 人的被害の状況

- (1) 死者 なし
- (2) 行方不明者 なし
- (3) 重傷 なし
- (4) 軽傷 なし

2. 住家被害の状況

なし

3. 非住家被害の状況

なし

4. 避難勧告等の状況

- (1) 避難指示 なし
- (2) 避難勧告 なし
- (3) 自主避難 なし

5. 県管理道路の状況

なし

6. その他

なし

(平成30年1月24日09時00分現在)
(石川県危機管理監室危機対策課)

本件のお問い合わせ先 金沢地方気象台 防災担当 TEL 076-260-1462
