



関空島

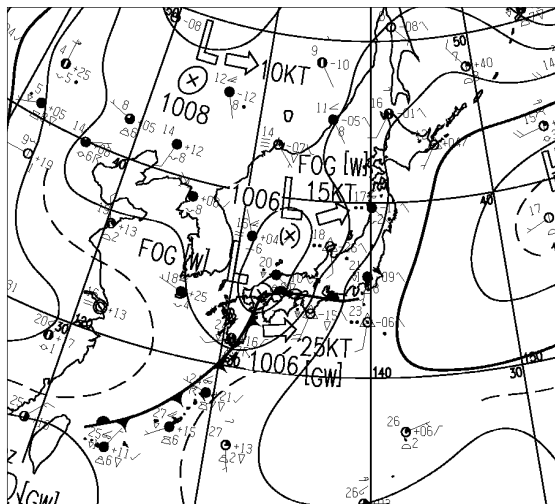
速報 10月18日号  
平成23年  
(2011年)

# WEATHER TOPICS

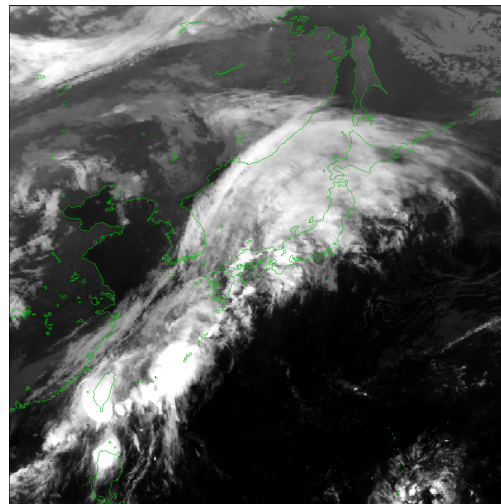
## 10月14日夜遅くから15日未明にかけての強風について

### 1 概況

10月14日の朝、東シナ海に発生した低気圧は、前線を伴いながら東北東に進み、14日夜から15日未明にかけて西日本を通過（第1図）。その後、15日夜にかけて前線上の波動となって三陸沖へと進みました。低気圧前面には南よりの暖かく湿った空気が流れ込み、14日昼過ぎには西日本の広い範囲で雨となり、1時間に30～50mmの激しい雨となった所もありました。また、南よりの風が流れ込みやすい紀伊水道では一時的に20～25m/sの南風を観測しました。



第1図 10月14日21時の地上天気図



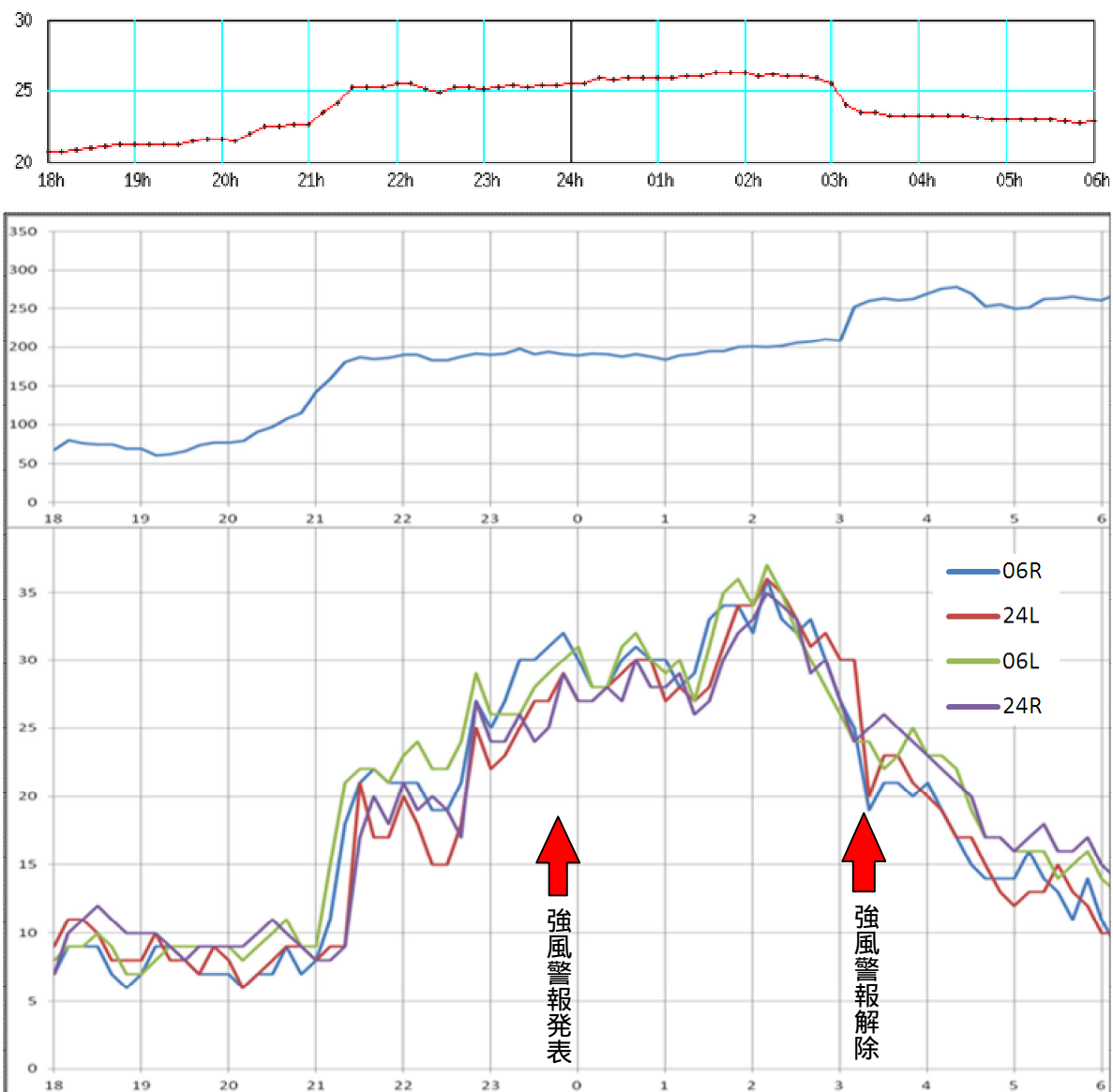
第2図 10月14日21時の衛星赤外画像

### 2 関空島の実況と予想

関空島では、14日21時頃まで東よりの風が8～10kt吹いていました。温暖前線の通過に伴い、21時頃に南よりの風が変わり風速が20kt前後まで急速に強まってガストを伴うようになりました。気温も20前後から25へ急上昇しました。

14日23時頃から、寒冷前線が通過したとみられる15日3時頃にかけては、さらに風が強まって南よりの風30～35ktとなり、15日2時10分には当日の日最大瞬間風速SSW47kt、同じく2時12分には日最大風速SSW37ktを観測しました（第3図）。

また、15日3時頃には、寒冷前線に伴う北東から南西にのびる強雨域が通過しました（第4図）。3時16分には15日の日最大10分間降水量4.5mmを観測し、この雨で、一時的に、VISが4000m、RVRが1400mまで低下しました。



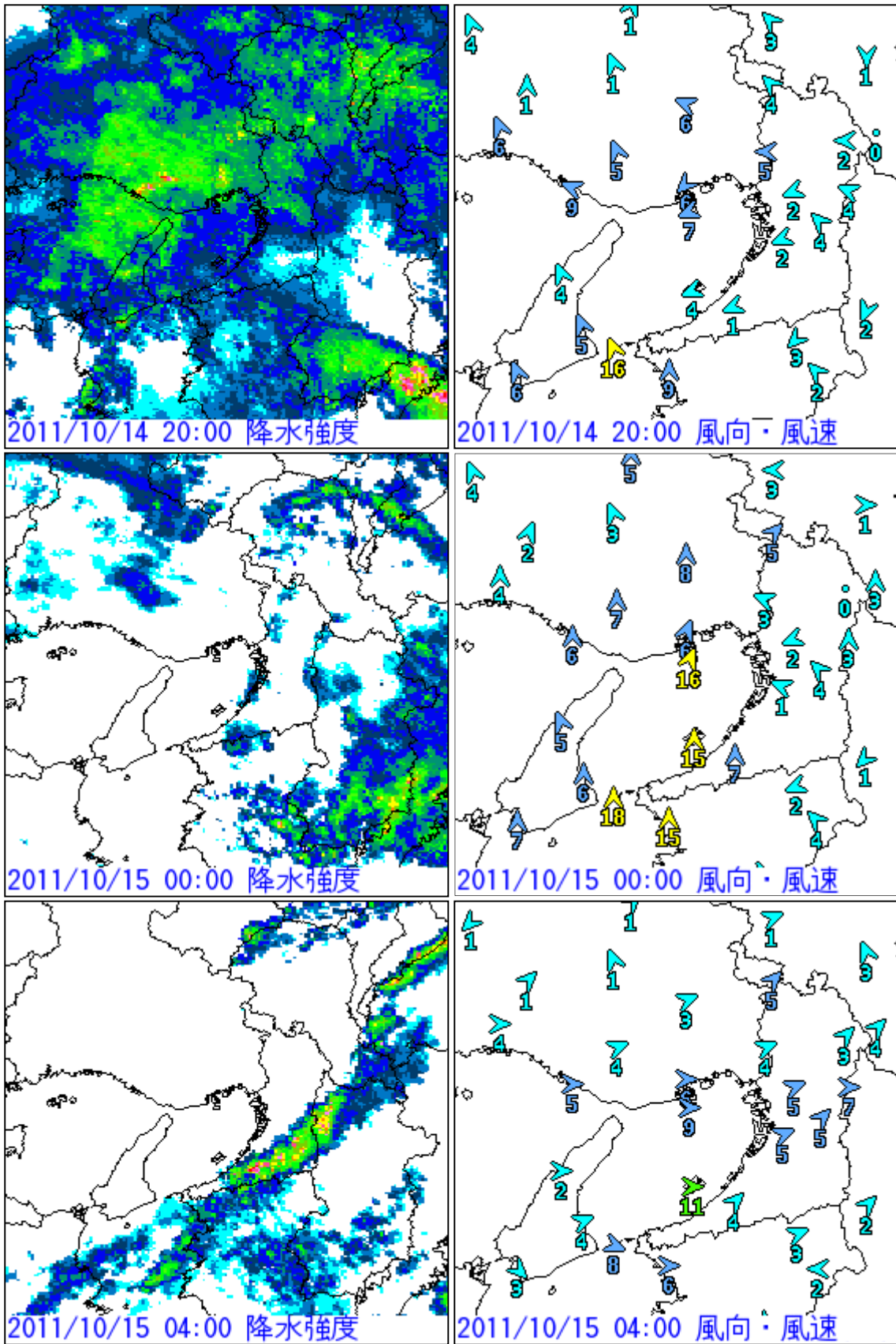
第3図 関西空港の風の変化（14日18時～15日6時）

上段：アメダス関空島の気温変化（縦軸の単位は℃）

中段：滑走路06Rの風向（縦軸は北を0度とする角度）

下段：滑走路両端4か所の風速（縦軸の単位はkt）

本文中の、最大風速・最大瞬間風速は、グラフより細かなデータ



第4図 レーダーエコー強度と風向風速の状況  
 (上から10月14日20時、15日0時、15日4時)  
 風速は10分間平均風速をm/sで示す。

### 3 関西航空地方気象台が発表した予報・警報等

飛行場予報等の発表状況は以下のとおりです。

#### (1) 運航用飛行場予報 ( T A F )

TAF RJBB 140243Z 1403/1506 06008KT 7000 -SHRA FEW008 SCT020 BKN030  
TEMPO 1403/1409 3000 SHRA BR FEW005 BKN008 BKN020  
BECMG 1407/1409 18010KT  
BECMG 1412/1415 19020KT  
TEMPO 1415/1418 19028G40KT 4000 SHRA BR  
TEMPO 1418/1421 19028G40KT 1500 +SHRA BR FEW003 BKN008 BKN015  
BECMG 1421/1424 27010KT=

TAF RJBB 140840Z 1409/1512 18015KT 7000 -SHRA FEW008 SCT015 BKN025  
TEMPO 1409/1413 3000 SHRA BR  
BECMG 1411/1413 19025KT  
TEMPO 1413/1415 19028G40KT 3000 SHRA BR  
TEMPO 1415/1418 19028G40KT 1500 +TSRA BR FEW003 BKN008 BKN015 FEW025CB  
BECMG 1418/1421 25015KT=

TAF AMD RJBB 140944Z 1409/1512 09010KT 7000 -SHRA FEW008 SCT015 BKN025  
TEMPO 1409/1413 3000 SHRA BR  
BECMG 1411/1413 19025KT  
TEMPO 1413/1415 19028G40KT 3000 SHRA BR  
TEMPO 1415/1418 19028G40KT 1500 +TSRA BR FEW003 BKN008 BKN015 FEW025CB  
BECMG 1418/1421 25015KT=

TAF RJBB 141436Z 1415/1518 19024KT 9000 -SHRA FEW007 SCT015 BKN025  
TEMPO 1415/1420 19028G40KT 4000 SHRA BR  
BECMG 1419/1421 25017KT=

TAF AMD RJBB 141719Z 1417/1518 20028KT 9999 -SHRA FEW007 SCT015 BKN025  
TEMPO 1417/1420 20034G45KT SHRA  
BECMG 1420/1422 25018KT=

TAF AMD RJBB 141829Z 1418/1518 26018KT 9999 FEW007 SCT015 BKN025=

TAF RJBB 142047Z 1421/1524 26009KT 9999 FEW008 SCT020 BKN045  
BECMG 1515/1518 26023KT=

#### (2) 飛行場警報

14日 23時 50分	飛行場強風警報	第1号
15日 01時 40分	飛行場強風警報	第2号
15日 03時 15分	飛行場強風警報解除	第3号

#### (3) 飛行場気象情報

14日 13時 30分	ウィンドシアアに関する飛行場気象情報	第1号
14日 16時 40分	ウィンドシアアに関する飛行場気象情報	第2号
14日 22時 30分	ウィンドシアアに関する飛行場気象情報	第3号
14日 23時 54分	飛行場気象情報解除	第4号

#### (4) F C S T C O M M E N T

14日 07時 00分	FCST COMMENT ( 定時 )
14日 16時 00分	強風に関する FCST COMMENT

注) この資料は速報としてまとめたもので、後日訂正や追加をすることがあります。

発行日：平成 23 年 10 月 18 日  
発行元：関西航空地方気象台  
編集：航空気象懇談会事務局