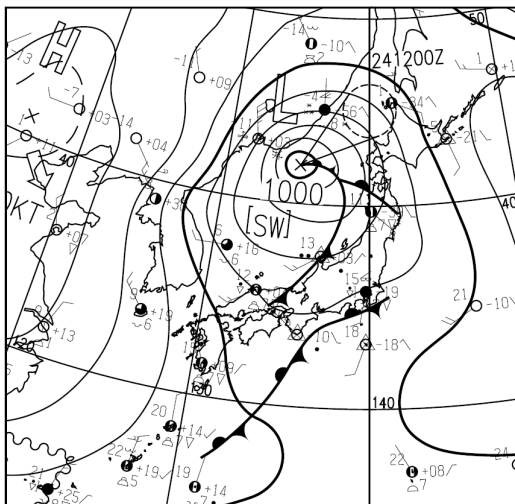


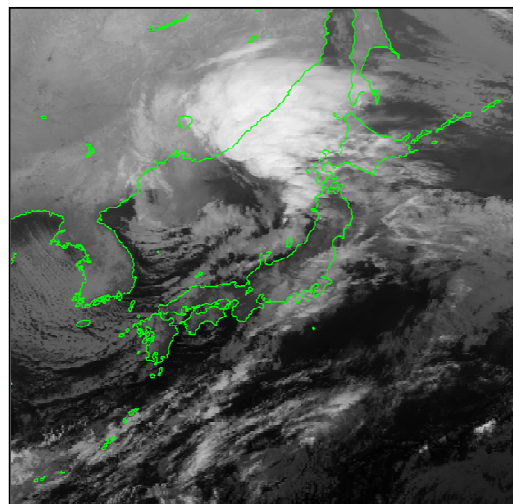
11月23日夜遅くから24日未明にかけての強風について

1 概況

11月23日朝、日本海西部に低気圧があって、寒冷前線が対馬海峡にかけてのびていました。この低気圧の北東進に伴って寒冷前線が東進し、23日夜遅くに近畿地方を通過しました。西日本では、この寒冷前線通過後、西よりの風が卓越しました。



第1図 11月23日21時の地上天気図



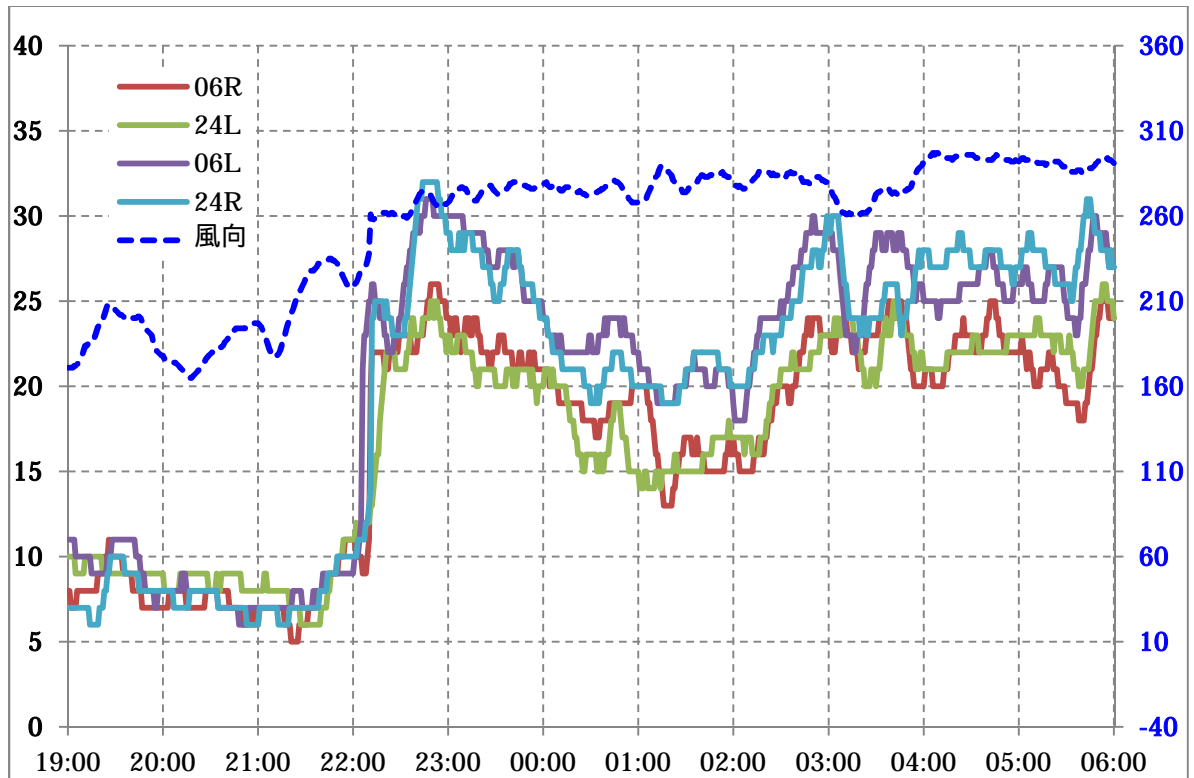
第2図 11月23日21時の衛星赤外画像

2 関空島の実況と予想

関空島では、23日15時頃から21時頃にかけて、日本海の低気圧に向かって5~10ktの南風が吹いていました。22時頃から風向が西よりに変化し、風速は22時10分にSW11ktから、22時30分にはW23ktにまで急速に強まりました(A滑走路06Rの風向風速計による観測)。さらに西風が強まると予想し、22時55分に強風警報を発表しました。B滑走路24Rの風向風速計では、22時50分から23時00分にかけて30ktを超える風速を記録しました。

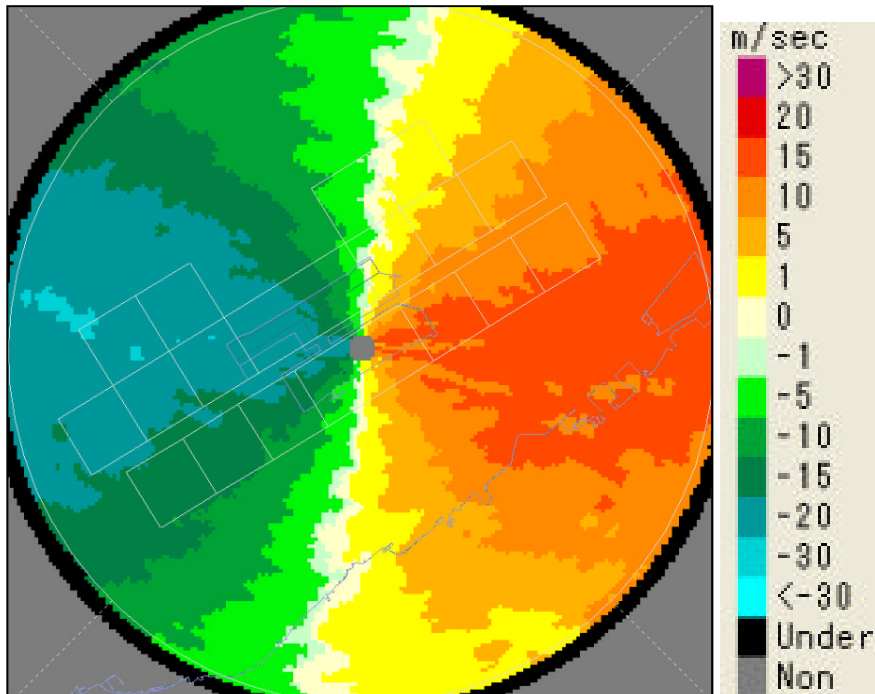
23時を過ぎると24日1時頃にかけて風速は弱まり、1時40分には警報を解除しました。その後は、20~25ktの西よりの風が6時頃にかけて続きました。

23日15時~24日6時の最大瞬間風速は22時44分W36kt、最大風速は22時55分W26ktでした。また、B滑走路ではA滑走路よりも平均的に5~6kt強めの風となりました。

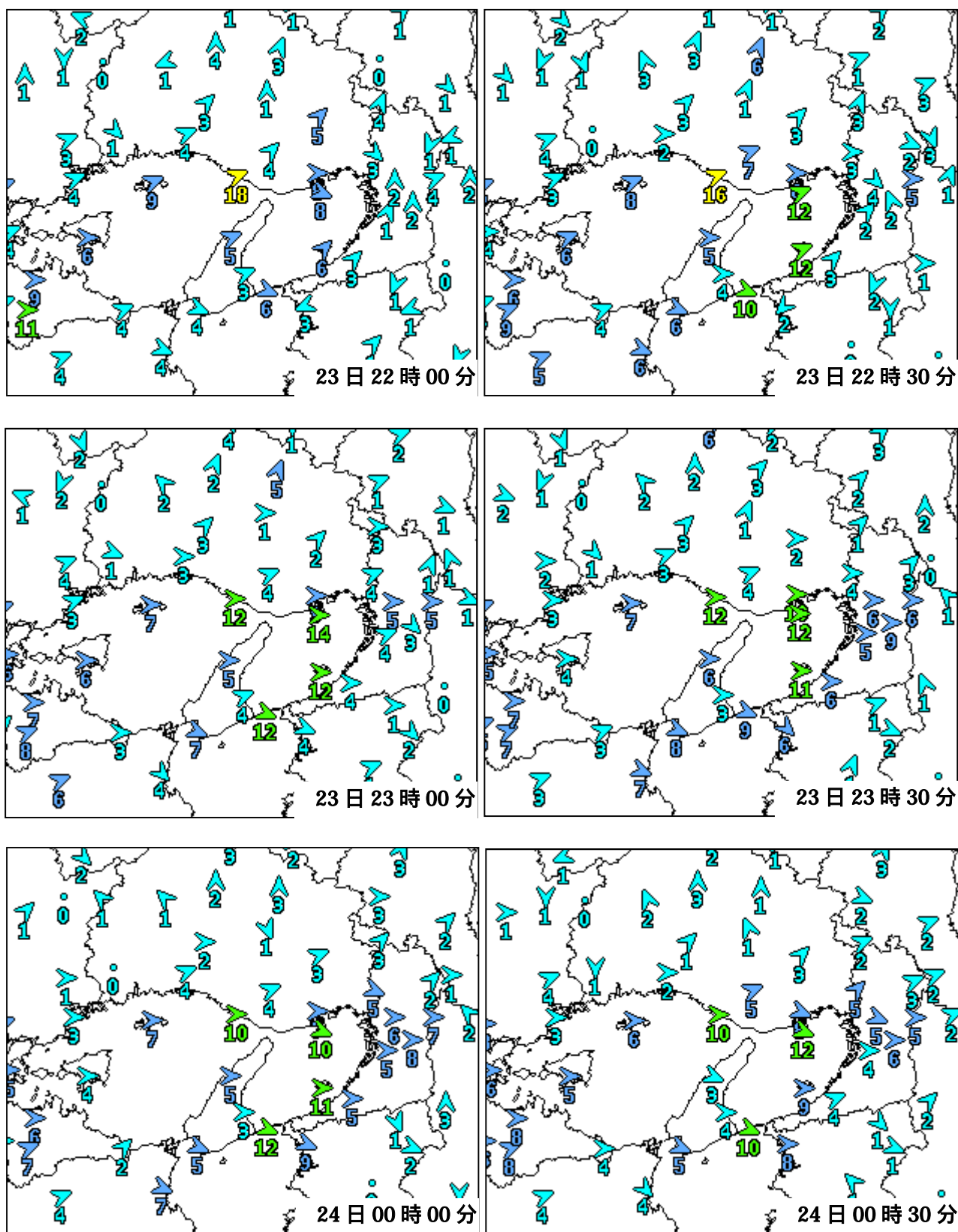


第3図 関西空港の滑走路両端4か所の風の変化(23日19時~24日06時)
 左縦軸は風速(kt)、右縦軸は06Rの風向を示す。

本文中の、最大風速・最大瞬間風速は、グラフより細かなデータから求めています。



第4図 ドップラーライダーが観測したドップラー速度(23日22時54分)
 最大風速を観測した頃の仰角0.7度で観測したドップラー速度。
 ドップラーライダー設置点を中心に半径約10kmの領域の風速の動径方向成分を色分け表示する。寒色系は中心に向かう速度成分、暖色系は中心から外向きの速度成分を示す。ライダー観測高度(約80m)では、15~20m/s西風が吹いているとみられる。



第5図 アメダスによる風向風速の状況
 (11月23日22時~24日0時30分; 図中の数字は風速で単位は m/s)

3 関西航空地方気象台が発表した予報・警報等
飛行場予報等の発表状況は以下のとおりです。

(1) 運航用飛行場予報 (TAF)

TAF RJBB 222043Z 2221/2324 11004KT 9999 FEW025 BKN050
BECMG 2301/2303 22010KT
TEMPO 2306/2309 -TSRA FEW010 SCT020 FEW025CB BKN030
BECMG 2309/2312 26023KT
TEMPO 2312/2324 27028G39KT=

TAF RJBB 230244Z 2303/2406 05006KT 9999 FEW020 SCT030 BKN040
BECMG 2303/2305 22012KT
TEMPO 2305/2308 -TSRA FEW010 SCT020 FEW025CB BKN030
BECMG 2312/2315 27026KT
TEMPO 2315/2324 27028G39KT=

TAF AMD RJBB 230511Z 2305/2406 12010KT 9999 FEW020 BKN045
BECMG 2305/2307 22012KT
BECMG 2312/2315 27026KT
TEMPO 2315/2324 27028G39KT=

TAF RJBB 230837Z 2309/2412 24015KT 9999 FEW020 BKN045
BECMG 2312/2314 27025KT
TEMPO 2315/2324 27028G39KT=

TAF RJBB 231437Z 2315/2418 27028KT 9999 FEW025 SCT050
TEMPO 2315/2324 27034G46KT
BECMG 2406/2409 30016KT=

TAF AMD RJBB 231619Z 2316/2418 27018KT 9999 FEW025 SCT050
TEMPO 2316/2321 27022G34KT=

TAF RJBB 232041Z 2321/2424 29023KT 9999 FEW030 SCT050
TEMPO 2321/2403 29025G36KT=

(2) 飛行場警報

23 日 22 時 55 分 飛行場強風警報 第 1 号
24 日 01 時 09 分 飛行場強風警報解除 第 2 号

(3) 飛行場気象情報

23 日 09 時 30 分 ウィンドシアアに関する飛行場気象情報 第 1 号
23 日 14 時 45 分 ウィンドシアアに関する飛行場気象情報 第 2 号
23 日 16 時 20 分 ウィンドシアアに関する飛行場気象情報 第 3 号
24 日 02 時 40 分 ウィンドシアアに関する飛行場気象情報 第 4 号

(4) FCST COMMENT

23 日 16 時 00 分 強風に関する COMMENT

注) この資料は速報としてまとめたもので、後日訂正や追加をする場合があります。

発行日：平成 23 年 11 月 24 日
発行元：関西航空地方気象台
編集：航空気象懇談会事務局