



関空島

速報 12月26日号  
平成23年  
(2011年)

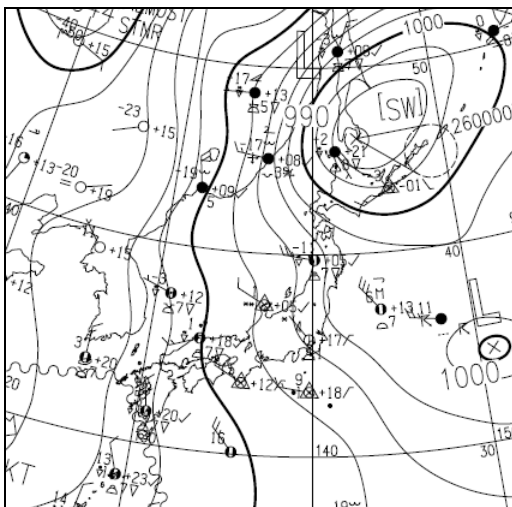
# WEATHER TOPICS

## 12月25日の強風について

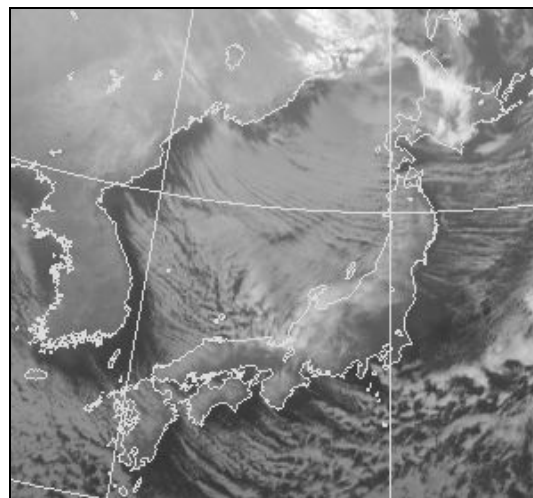
### 1 概況

12月25日09時、オホーツク海には発達した低気圧があり（第1図）、日本付近は西高東低の冬型の気圧配置となっていました。このため26日にかけて北海道から西日本の日本海側では大雪となりました。美保空港、出雲空港では、25日15時～26日09時の降雪量は4cmでした。広島空港でも26日朝にかけて1cmの降雪がありました。

また、気圧の傾きが大きく、全国的に西～北西の風が強まりました。



第1図 12月25日09時の地上天気図

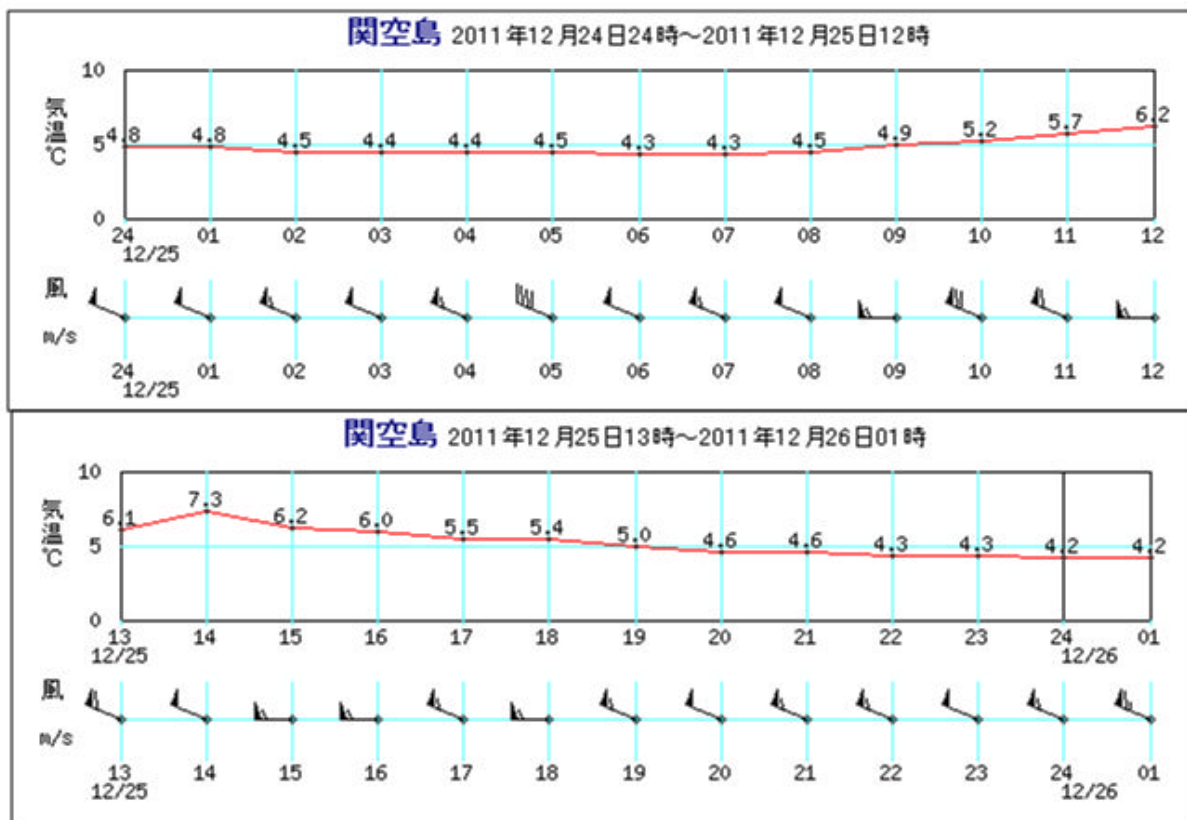


第2図 12月25日10時の衛星赤外画像

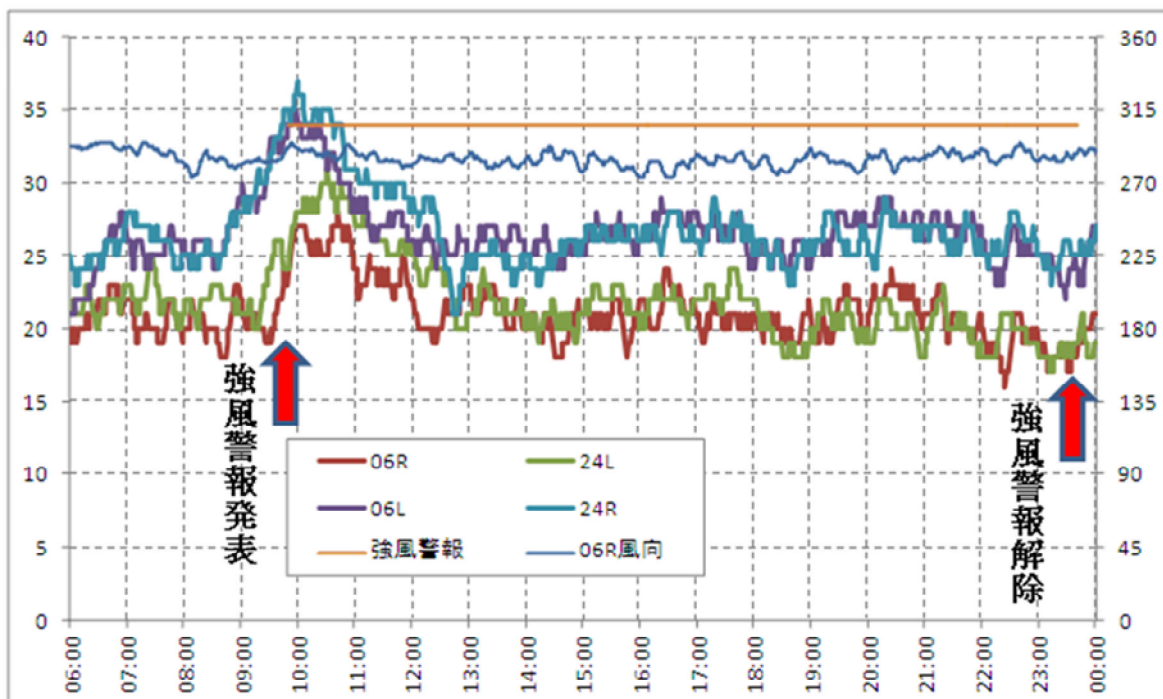
### 2 関空島の風の実況

関空島では、25日未明からガストを伴う20ktを超える北西の風が吹いていました。気温が上昇し始めた09時頃からはB-RWYの06L、24Rの風速が強まり、30ktを超える風となりました。06Rの最大風速は10時43分にWNW28kt、最大瞬間風速は10時53分に300度38ktでしたが、09時59分に24Rの風速計でWNW37ktの最大風速を、09時05分には06Lの風速計でW49ktの最大瞬間風速を観測しました。（第4図）

06Rの風は、昼ごろから夜遅くにかけてWNW20～23ktの風になりましたが、B-RWYの風はA-RWYの風より5kt程度強い、25～28ktの風が続きました。

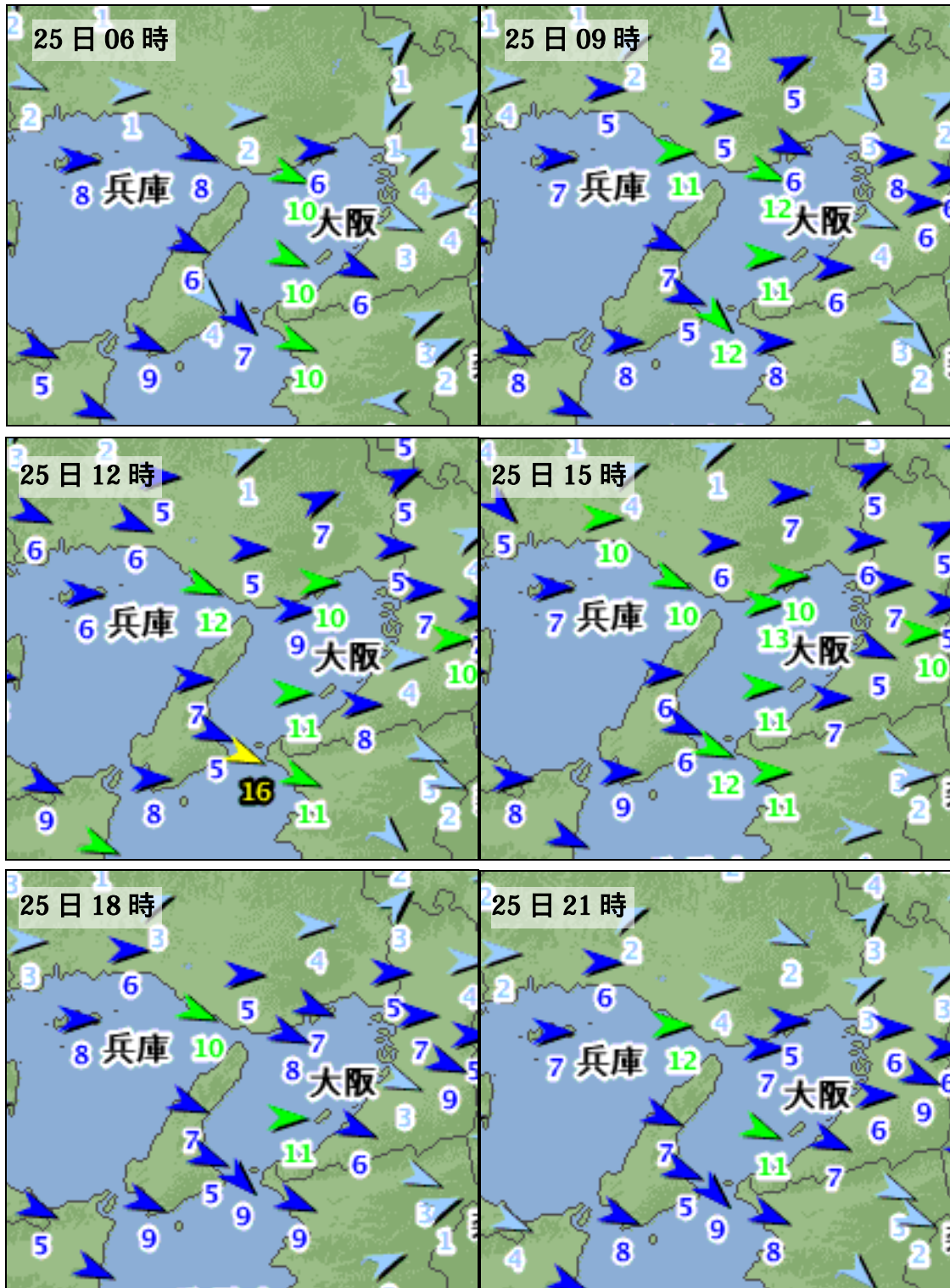


第3図 関空島の1時間毎のデータ（気温、風）



第4図 関西空港の風の変化（25日06時～24時）  
（滑走路両端4か所の風速（左縦軸の単位はkt、右縦軸は06Rの風向））

本文中の、最大風速・最大瞬間風速は、グラフより細かなデータから求めています。



第5図 アメダスによる風向風速の状況 (単位は m/s)

3 関西航空地方気象台が発表した予報・警報等

( 1 ) 運航用飛行場予報 ( TAF )

TAF RJBB 241437Z 2415/2518 29020KT 9999 FEW020 SCT045  
TEMPO 2423/2503 29026G37KT  
TEMPO 2509/2515 29028G39KT =

TAF RJBB 242044Z 2421/2524 29022KT 9999 FEW020 SCT045  
TEMPO 2423/2503 29025G36KT  
TEMPO 2509/2515 29028G39KT =

TAF AMD RJBB 250121Z 2501/2524 29025KT 9999 FEW020 SCT045  
TEMPO 2501/2506 29028G39KT  
TEMPO 2509/2515 29028G39KT =

TAF RJBB 250245Z 2503/2606 29028G39KT 9999 FEW020 BKN040  
BECMG 2600/2603 30015KT =

TAF RJBB 250844Z 2509/2612 29023G34KT 9999 FEW020 BKN040  
TEMPO 2509/2517 29034G45KT  
BECMG 2600/2603 30013K =

( 2 ) 飛行場警報

12月25日09時50分 RJBB 飛行場強風警報 第1号  
12月25日15時15分 RJBB 飛行場強風警報 第2号  
12月25日20時30分 RJBB 飛行場強風警報 第3号  
12月25日23時40分 RJBB 飛行場強風警報解除 第4号

( 3 ) 飛行場気象情報

12月25日05時25分 RJBB ウィンドシアアに関する飛行場気象情報 第5号  
12月25日10時07分 RJBB 飛行場気象情報解除 第1号  
12月25日23時55分 RJBB ウィンドシアアに関する飛行場気象情報 第2号

( 4 ) FCST COMMENT

12月24日07時00分 FCST COMMENT ( 定時 )  
12月24日18時25分 強風に関するFCST COMMENT ( 臨時 )  
12月25日07時00分 FCST COMMENT ( 定時 )

注) この資料は速報としてまとめたもので、後日訂正や追加をする場合があります。

発行日：平成23年12月26日  
発行元：関西航空地方気象台  
編集：航空気象懇談会事務局