



関空島

速報 2月3日号

平成 24 年
(2012 年)

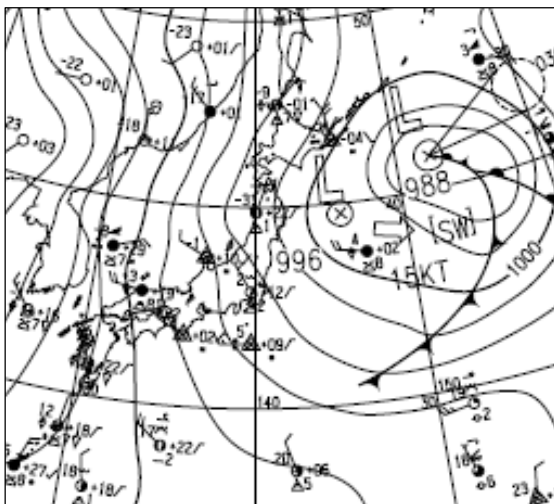
WEATHER TOPICS

2月2日の強風について

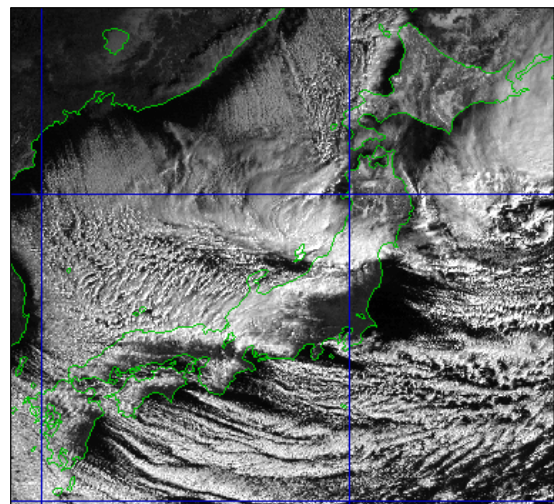
1 概況

2月2日09時、日本付近は強い冬型の気圧配置となっています(第1図)。衛星可視画像をみると、寒気に伴う筋状の雲域が日本海だけではなく太平洋側にも広がり、日本海中部から東北南部にかけては対流雲が帯状に発達していました(第2図、第3図)。このため、日本海側を中心に広い範囲で大雪となりましたが、太平洋側の平野部にある名古屋でも2日9時の積雪が15cmとなり、6年ぶりの大雪となりました。西日本の上空に強い寒気が流入したため(第4図)、美保飛行場では2日朝に12cm、広島空港では1cmの積雪となりました。航空機の運航にも大きな影響があり、日本海側の空港では欠航が相次ぎました。日本海側の空港だけではなく、多くの空港で雪が降り、IMCになった空港もありました。

気圧の傾きが大きくなり、関西空港では西よりの風が強まってきたため、2日08時20分に飛行場強風警報を発表しました。



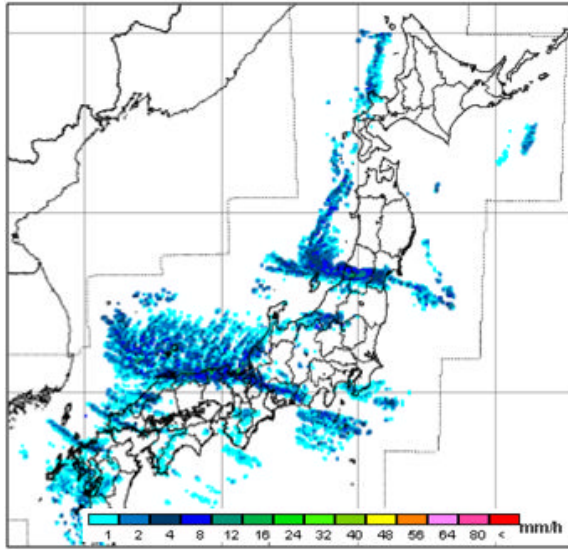
第1図 2月2日09時の地上天気図



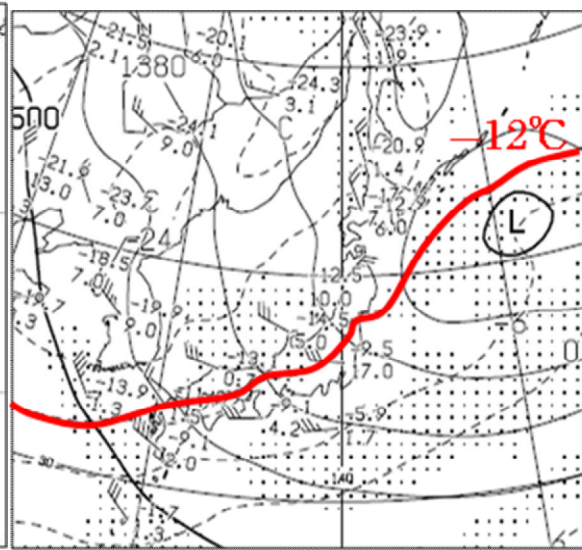
第2図 2月2日09時の衛星可視画像

2 関空島の実況

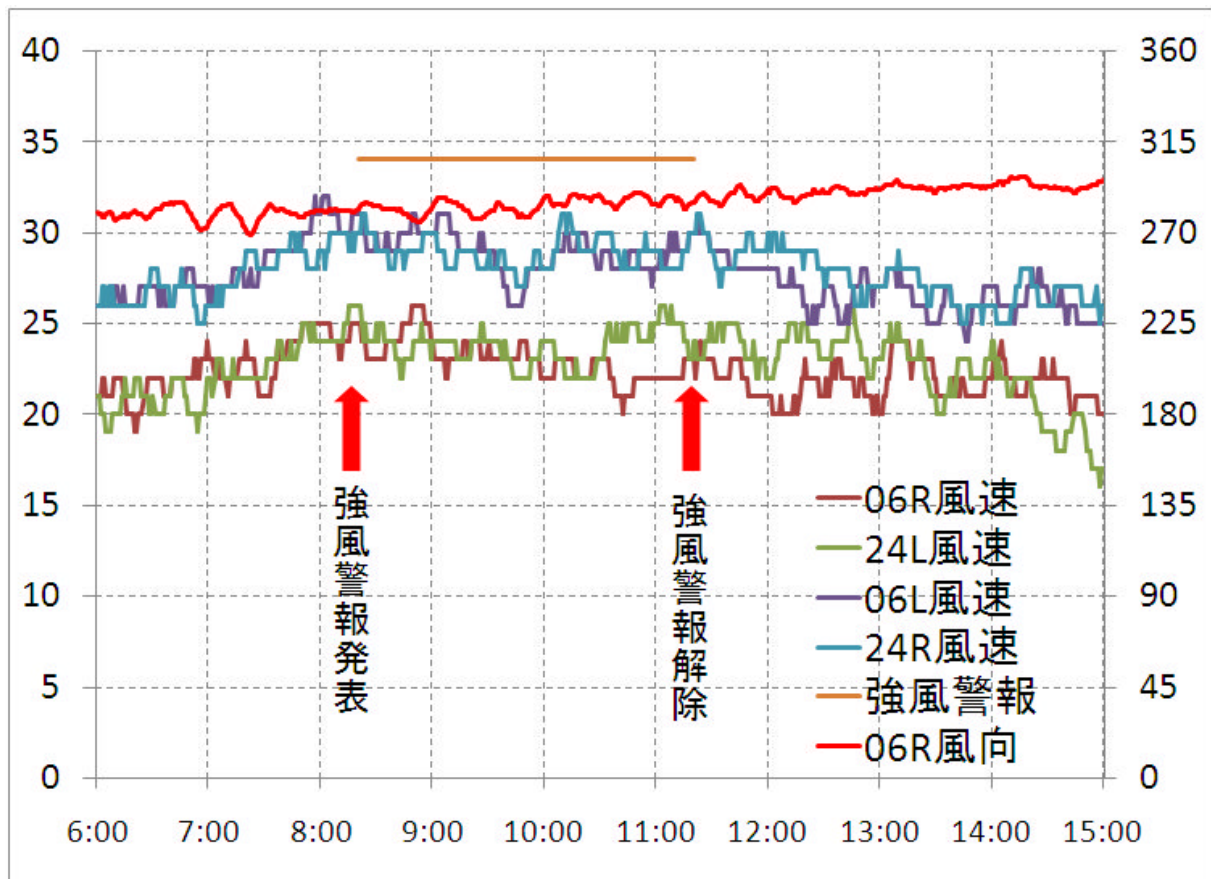
関空島では、明け方から20ktを超える西風が吹き、2日8時頃からB-RWYの06L・24Rの風速が強まり、30kt前後の西風となりました。06Rの最大風速は08時52分にW27kt、最大瞬間風速は08時49分にW37ktでした。06R以外の風速計では、最大風速は08時05分に06LでW32kt、最大瞬間風速は11時22分に24RでW42ktを観測しました(第5図)。



第3図 2月2日09時 合成レーダー画像

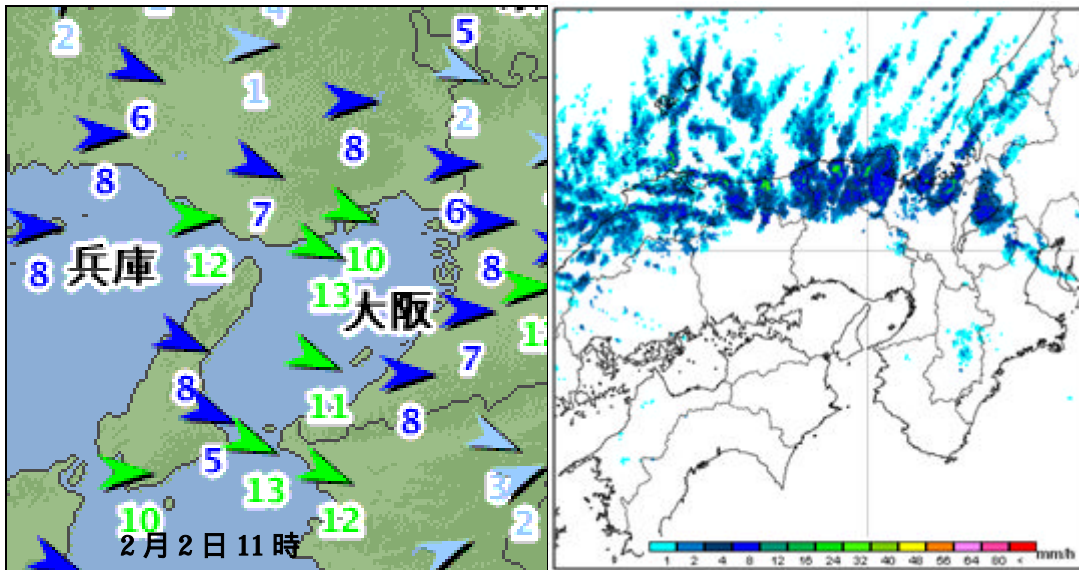
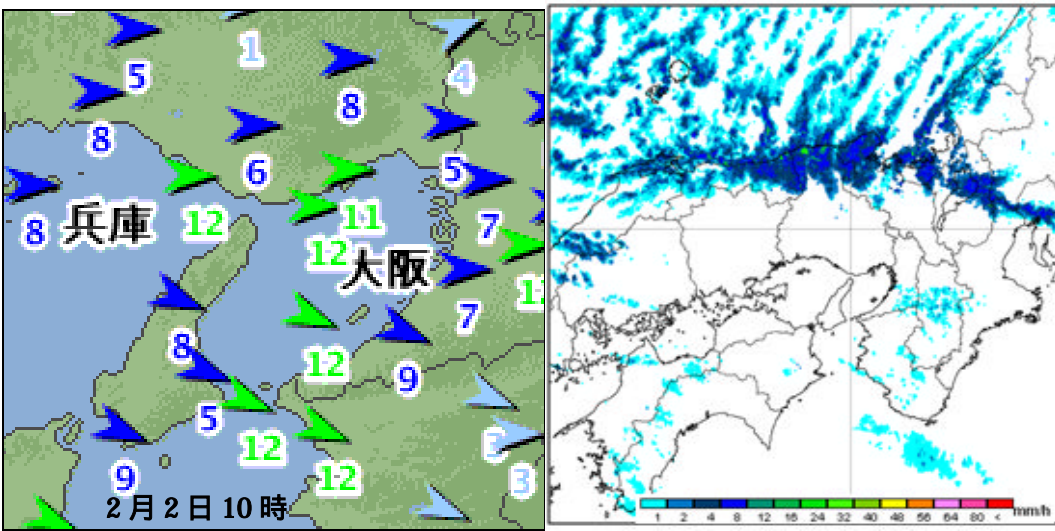
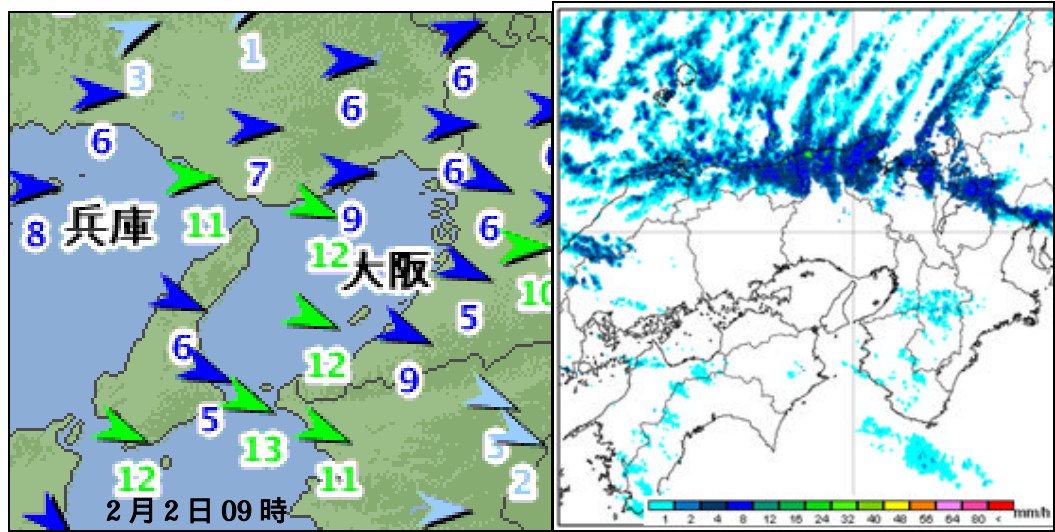


第4図 2月2日09時の850hPa天気図
赤線は - 12



第5図 関西空港の風の変化（2日06時～15時）
（滑走路両端4か所の風速（左縦軸の単位はkt、右縦軸は06Rの風向））
（橙色の横実線は、強風警報の基準値34ktを示す）

本文中の、最大風速・最大瞬間風速は、グラフより細かなデータから求めています。



第6図 アメダスによる風向風速（単位は m/s）とレーダーエコーの状況
（上から2月2日09時、10時、11時）

3 関西航空地方気象台が発表した予報・警報等

飛行場予報等の発表状況は以下のとおりです。

(1) 運航用飛行場予報 (TAF)

TAF RJBB 01024Z 0103/0206 28024KT 9999 FEW030 SCT045
TEMPO 0103/0110 28028G40KT
TEMPO 0121/0203 28028G40KT=

TAF RJBB 010840Z 0109/0212 29022KT 9999 FEW020 SCT050
TEMPO 0109/0115 29025G36KT
TEMPO 0121/0203 28028G40KT=

TAF RJBB 011439Z 0115/0218 29020G30KT 9999 FEW020 SCT045
TEMPO 0119/0203 29028G40KT
BECMG 0206/0209 33015KT
TEMPO 0206/0209 4000 -SHSN=

TAF RJBB 012040Z 0121/0224 29024KT 9999 FEW020 SCT045
TEMPO 0121/0203 29028G40KT
BECMG 0206/0209 33015KT
TEMPO 0206/0209 4000 -SHSN=

(2) 飛行場警報

2月2日 08時 20分 RJBB 飛行場強風警報 第1号

2月2日 11時 20分 RJBB 飛行場強風警報解除 第2号

(3) 飛行場気象情報

2月2日 05時 00分 RJBB ウィンドシアーに関する飛行場気象情報 第04号

2月2日 08時 23分 RJBB 飛行場気象情報解除 第05号

2月2日 11時 50分 RJBB ウィンドシアーに関する飛行場気象情報 第01号

(4) FCST COMMENT

2月1日 16時 00分 FCST COMMENT (冬期情報)

2月1日 21時 10分 強風に関する COMMENT

2月2日 07時 00分 FCST COMMENT (定時)

注) この資料は速報としてまとめたもので、後日訂正や追加をする場合があります。

発行日：平成 24 年 2 月 3 日
発行元：関西航空地方気象台
編集：航空気象懇談会事務局