

令和5年8月14日から16日にかけての台風第7号による大雨と強風、高潮について

令和5年8月16日17時現在
神戸地方気象台

【気象の概要等】

台風第7号は、8月8日に南鳥島近海で発生し、15日5時前に和歌山県潮岬付近に上陸した後、北西に進み、15日13時頃には明石市付近に再上陸後、兵庫県を北上し、20時頃に豊岡市付近から日本海に進みました。

この台風の影響で、兵庫県では、15日朝に非常に強い風が吹いた所がありました。15日の日最大風速は、香美町香住で北北東の風13.5メートル、朝来市和田山で北北西の風12.5メートルを観測し、日最大風速の8月の統計開始以来1位を更新しました。また、15日の日最大瞬間風速は、神戸市中央区で北北東の風35.7メートル、朝来市和田山で北北西の風20.4メートルを観測し、日最大瞬間風速の8月の統計開始以来1位を更新しました。

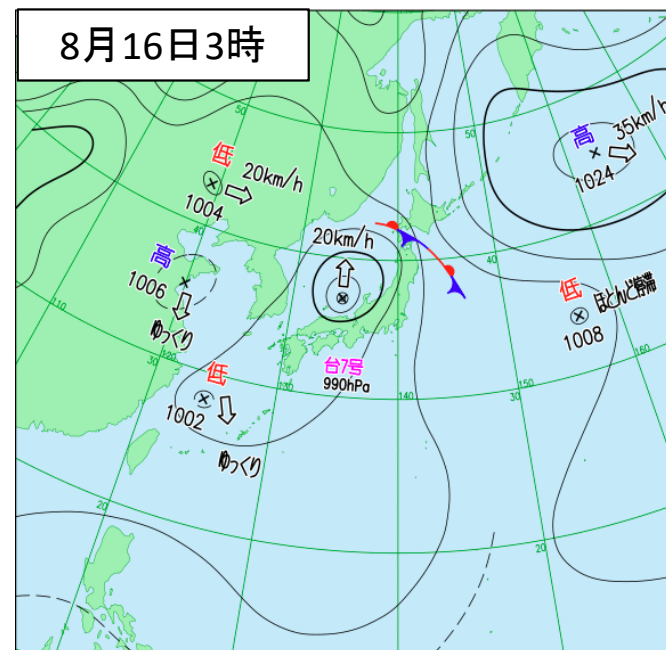
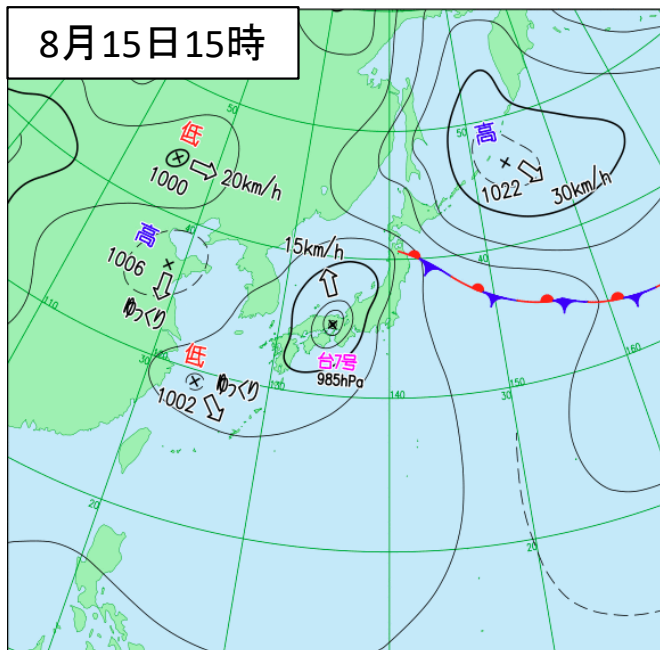
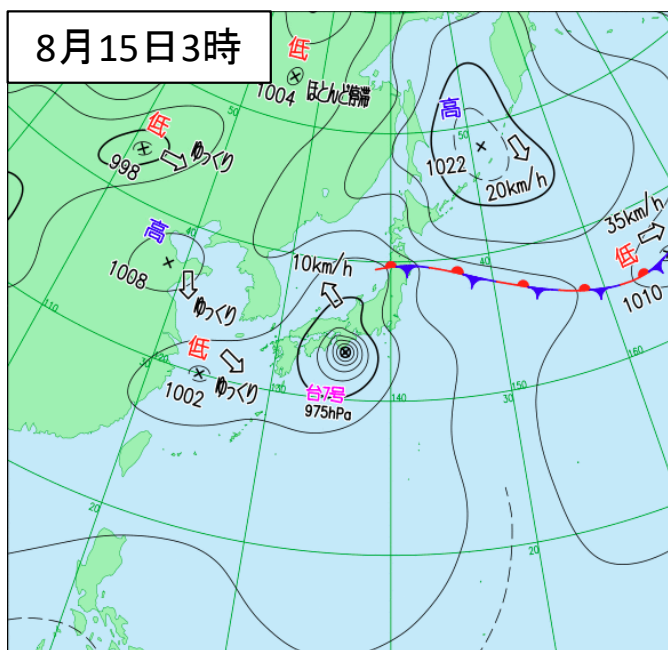
また、兵庫県では、北部や六甲山周辺で降り始めから300ミリを超える雨量となった所がありました。15日の日最大24時間降水量は、養父市八鹿で277.0ミリ、香美町兎和野高原で248.5ミリで統計開始以来1位を更新し、また、養父市大屋で251.5ミリ、温泉で245.0ミリ、朝来市生野で189.5ミリで8月の統計開始以来1位を更新しました。

特に、北部では、15日の未明から明け方と昼過ぎを中心に猛烈な雨となった所があり、この大雨により、香美町の矢田川では15日15時頃に越水しました。<兵庫県 15日15時現在とりまとめより>

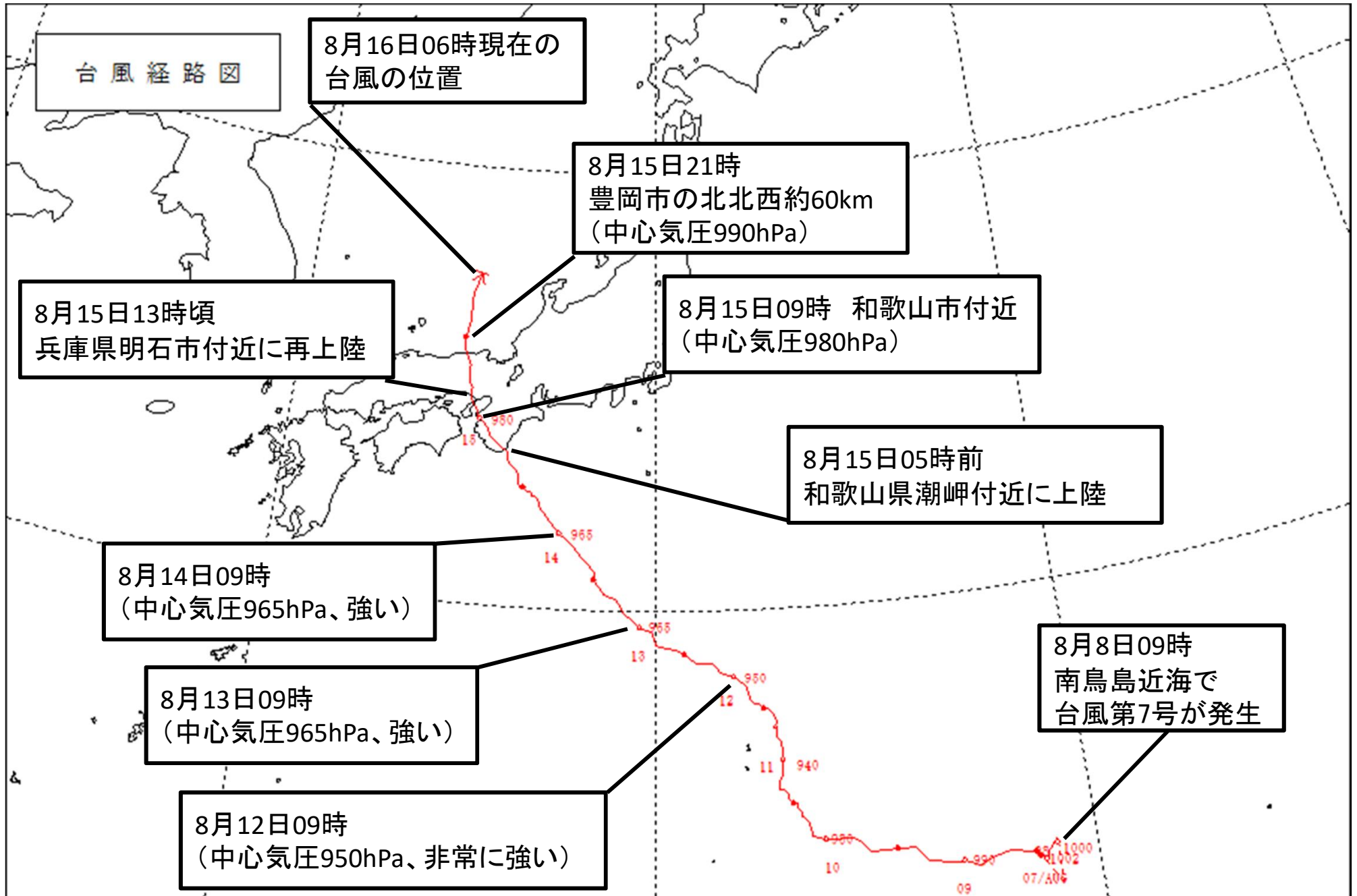
また、兵庫県の沿岸では、台風の影響で潮位が高くなりました。

この資料は速報として取り急ぎまとめたものです。そのため、後日内容の一部訂正や追加をすることがあります。

地上天気図



台風経路図（令和5年台風第7号）

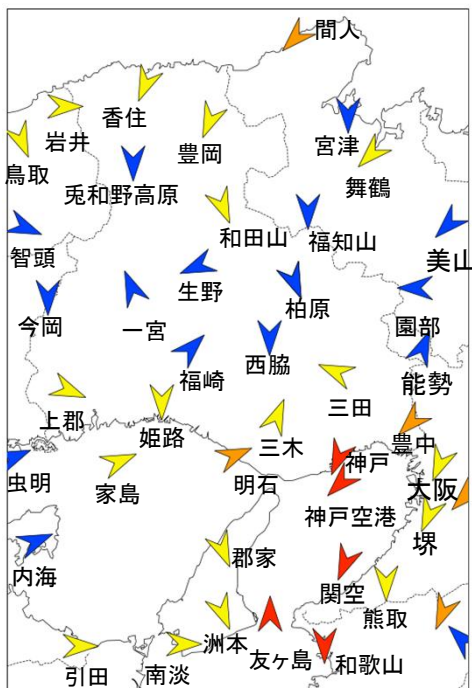


経路上の○は09時の位置、●は21時の位置、→は現時点での台風の位置、各○の2桁数字は日付、3桁以上の数字は気圧を示す。

8月15日の日最大風速（10分間平均風速）

市町村	地点	8月15日の最大値			備考	8月14日までの観測史上1位の値			8月14日までの8月の1位の値			統計開始年
		(m/s)	風向	時分		(m/s)	風向	年月日	(m/s)	風向	年月日	
美方郡香美町	香住(カスミ)	13.5	北北東	15:08	8月の観測史上最大	20	南南東	1993/07/29	11	西南西	2004/08/31	1976年
豊岡市	豊岡(トヨオカ)*	11.9	北北東	12:32		32.2	北北西	1961/09/16	25.3	南南東	1942/08/28	1918年
美方郡香美町	兔野高原(ウワノコウゲン)	8.5	北	13:08		13	南南東	2006/04/11	12	南南東	2007/08/08	2005年
朝来市	和田山(ワダヤマ)	12.5	北北西	10:59	8月の観測史上最大	14	南西	1991/03/27	10.1	南南西	2020/08/10	1977年
朝来市	生野(イクノ)	6.4	東北東	09:43		10.6	東北東	2017/10/22	10	東南東	2004/08/30	1978年
丹波市	柏原(カイバラ)	9.2	北北西	10:35		20	南南東	1991/09/27	17	南南東	1996/08/14	1978年
宍粟市	一宮(イチノミヤ)	6.4	南南東	19:01		14	南南東	2004/09/07	13	南南東	2004/08/30	1978年
神崎郡福崎町	福崎(フクサキ)	6.0	南西	20:32		13	南南西	2004/09/07	13	南	2004/08/30	1977年
西脇市	西脇(ニシワキ)	5.7	北	07:37		16	南	1991/09/27	13	南南東	2004/08/30	1978年
赤穂郡上郡町	上郡(カミゴオリ)	10.8	西北西	08:26		14.9	西南西	2018/09/30	12.1	北	2023/08/12	1978年
姫路市	姫路(ヒメジ)*	10.8	北	08:26		26.7	南東	1965/09/10	23.5	南南東	2004/08/30	1948年
三田市	三田(サンダ)	13.8	東南東	12:20		23	北北西	2004/10/20	20.6	南南東	2018/08/24	1978年
三木市	三木(ミキ)	12.6	南南西	18:17		22.4	南南西	2018/08/23	22.4	南南西	2018/08/23	1977年
姫路市	家島(イエシマ)	10.3	西南西	16:28		31	南南東	2004/08/30	31	南南東	2004/08/30	1978年
明石市	明石(アカシ)	15.4	西南西	16:22		30	南南東	2004/08/30	30	南南東	2004/08/30	1992年
神戸市中央区	神戸空港(コウベクウコウ)	20.5	北東	08:12		34.6	南南西	2018/09/04	32.6	南	2018/08/23	2006年
神戸市中央区	神戸(コウベ)*	22.5	北北東	07:01		33.4	北東	1950/09/08	25.7	北北東	1958/08/25	1897年
淡路市	郡家(ダンゲ)	11.7	北北西	06:13		18	南南東	2004/08/30	18	南南東	2004/08/30	1978年
洲本市	洲本(スモト)*	14.3	北北西	07:28		42.3	北北西	1959/09/26	36.9	北北東	1958/08/25	1919年
南あわじ市	南淡(ナンダン)	13.6	西	10:31		17.8	南西	2018/08/23	17.8	南西	2018/08/23	2004年

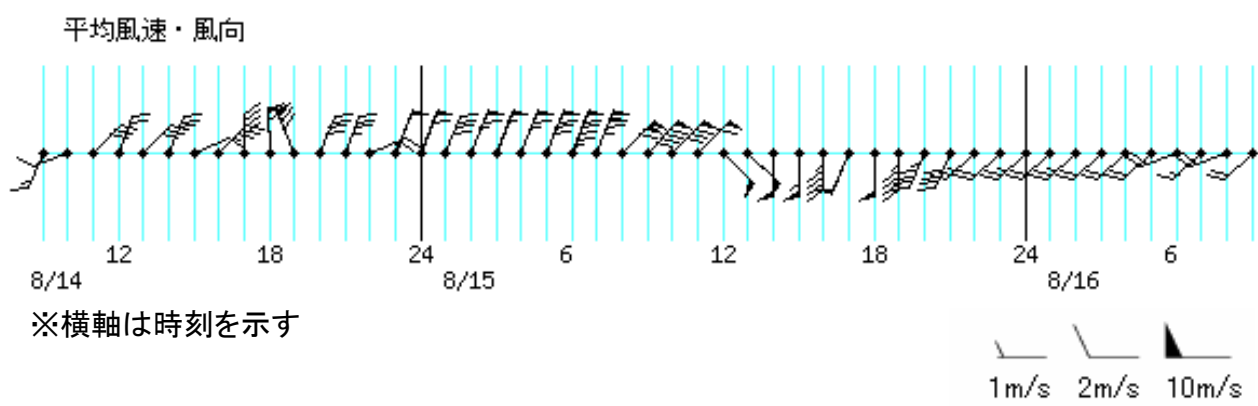
*は気象台、特別地域気象観測所、その他の地点は、アメダスの観測所です



8月15日の日最大風速分布図



8月14日09時～16日09時の神戸市中央区の10分間平均風速

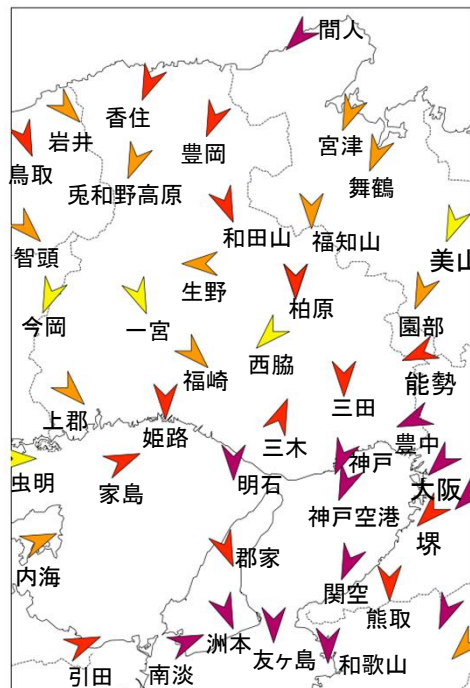


※横軸は時刻を示す

8月15日の日最大瞬間風速

市町村	地点	8月15日の最大値			備考	8月14日までの観測史上1位の値			8月14日までの8月の1位の値			統計開始年
		(m/s)	風向	時分		(m/s)	風向	年月日	(m/s)	風向	年月日	
美方郡香美町	香住(カスミ)	22.0	北北東	14:57		27.5	北西	2022/06/24	24.3	南西	2021/08/09	2009年
豊岡市	豊岡(トヨオカ)*	24.7	北北東	12:32		43.6	北	1961/09/16	31.9	南南東	1942/08/28	1941年
美方郡香美町	兔野高原(ウワノコウゲン)	18.2	北北東	13:02		33.4	東	2022/02/20	19.2	南	2015/08/25	2009年
朝来市	和田山(ワダヤマ)	20.4	北北西	12:12	8月の観測史上最大	29.7	南西	2016/04/17	17.8	東北東	2018/08/23	2008年
朝来市	生野(イクノ)	16.1	東	09:40		24.5	南南西	2020/09/07	17.4	南南東	2018/08/24	2009年
丹波市	柏原(カイバラ)	23.4	北	08:39		28.3	南	2018/08/24	28.3	南	2018/08/24	2008年
宍粟市	一宮(イチノミヤ)	13.0	北北西	10:06		27.1	南南東	2022/09/19	21.2	南南東	2021/08/09	2009年
神崎郡福崎町	福崎(フクサキ)	17.3	北西	07:48		22.7	北北西	2017/10/22	21.9	北北西	2015/08/10	2008年
西脇市	西脇(ニシワキ)	14.3	北東	06:55		25.5	北東	2017/10/22	19.1	南南東	2018/08/24	2009年
赤穂郡上郡町	上郡(カミゴオリ)	19.2	北西	08:20		29.3	西	2012/04/08	22.2	北東	2018/08/23	2008年
姫路市	姫路(ヒメジ)*	22.3	北	08:12		46.8	南東	1965/09/10	42.5	南南東	2004/08/30	1951年
三田市	三田(サンダ)	23.8	北	08:40		39.6	北西	2017/10/23	36.2	南南東	2018/08/23	2008年
三木市	三木(ミキ)	23.0	南南西	17:29		38.1	南南西	2018/08/23	38.1	南南西	2018/08/23	2008年
姫路市	家島(イエシマ)	20.2	西南西	17:07		33.7	南南東	2022/09/19	27.7	南南東	2015/08/25	2008年
明石市	明石(アカシ)	25.2	北	07:54		39.3	南東	2018/08/23	39.3	南東	2018/08/23	2008年
神戸市中央区	神戸空港(コウベクウコウ)	31.4	北北東	06:08		45.3	南南西	2018/09/04	42.2	南	2018/08/23	2009年
神戸市中央区	神戸(コウベ)*	35.7	北北東	06:59	8月の観測史上最大	48.5	南南東	1965/09/10	35.7	北東	2001/08/21	1937年
淡路市	郡家(グンゲ)	20.8	北北西	07:40		28.6	北東	2018/09/04	28.6	南東	2018/08/23	2009年
洲本市	洲本(スモト)*	26.1	北北西	07:28		57.0	南南東	1965/09/10	44.0	南	1968/08/29	1951年
南あわじ市	南淡(ナンダン)	27.4	西南西	11:46		31.4	東	2018/09/04	30.4	南東	2014/08/10	2008年

*は気象台、特別地域気象観測所、その他の地点は、アメダスの観測所です



8月15日の
日最大瞬間風速
分布図



レーダー画像

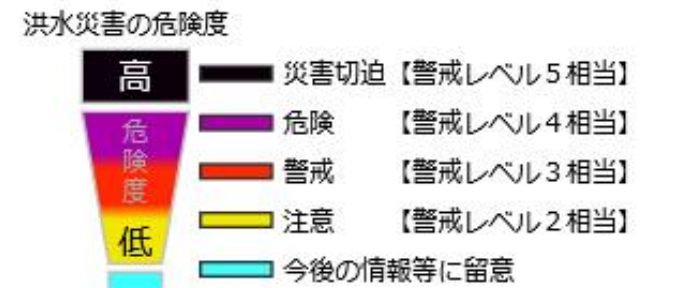
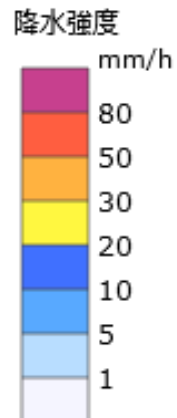
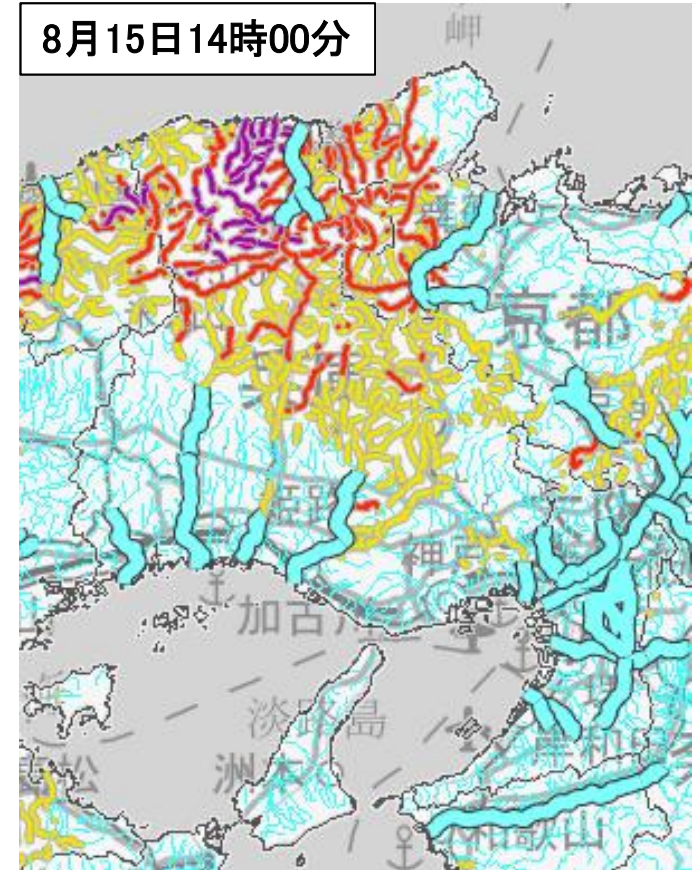
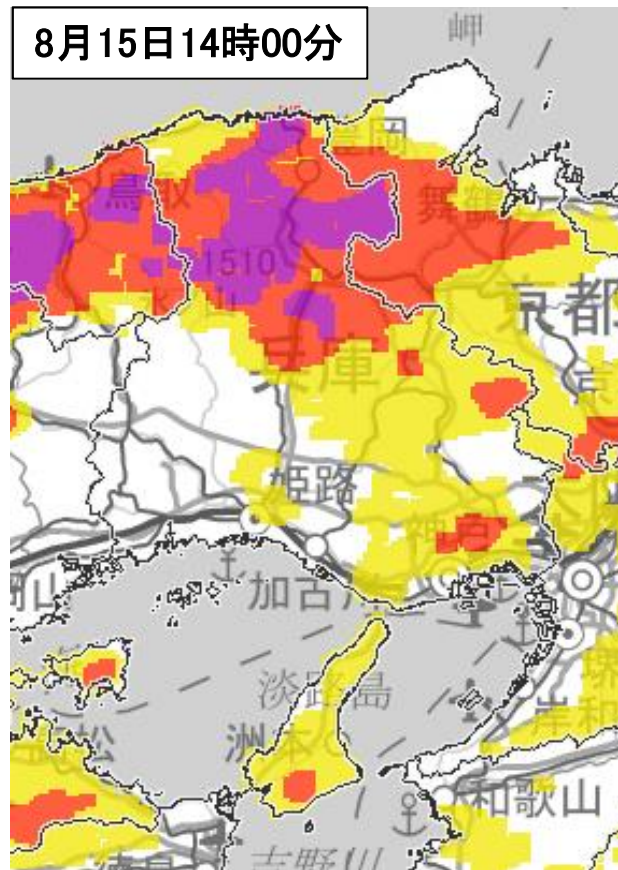
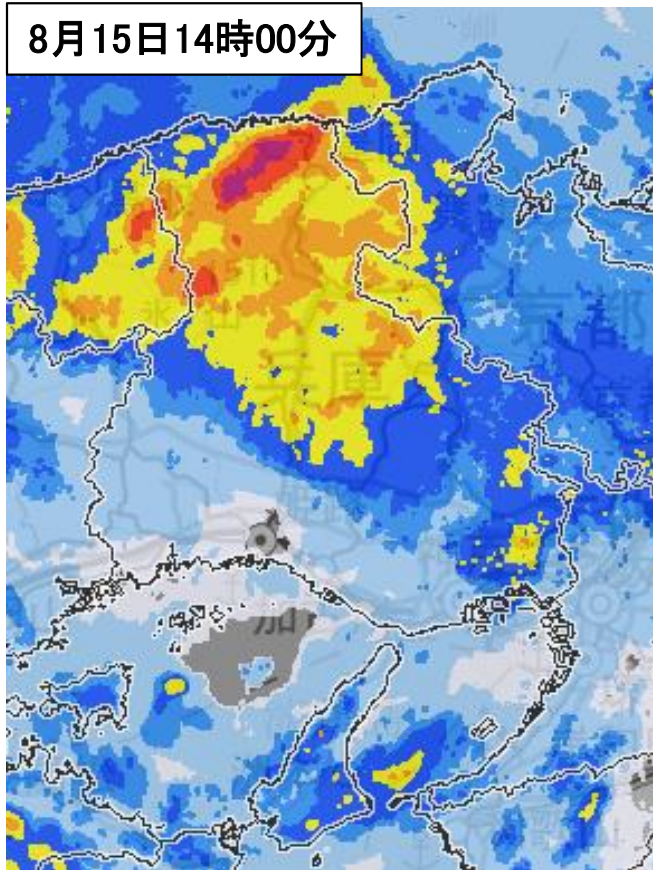
土砂キキクル

洪水キキクル

8月15日14時00分

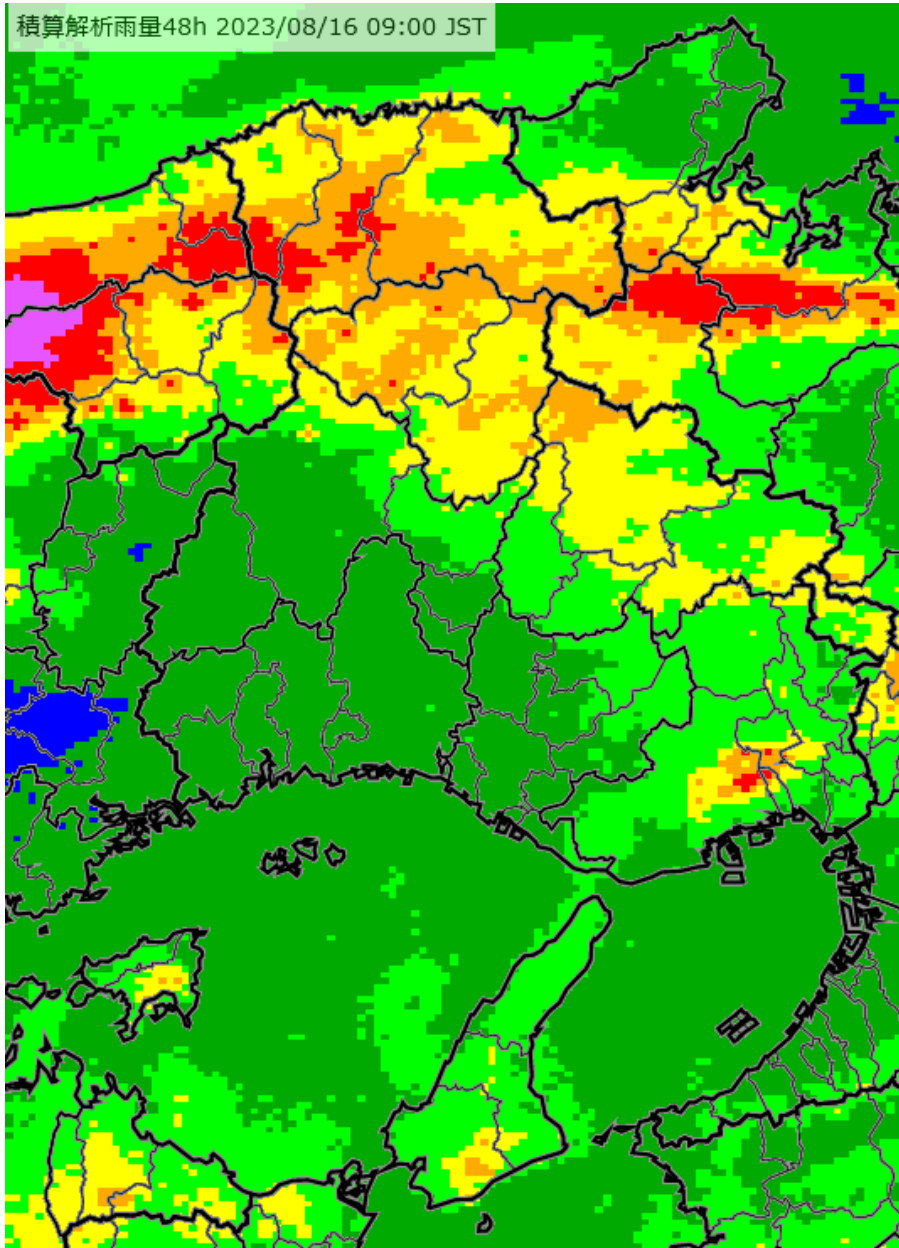
8月15日14時00分

8月15日14時00分



指定河川洪水予報
洪水キキクル(洪水警戒の危険度分布)

8月16日09時までの48時間雨量分布図（解析雨量）

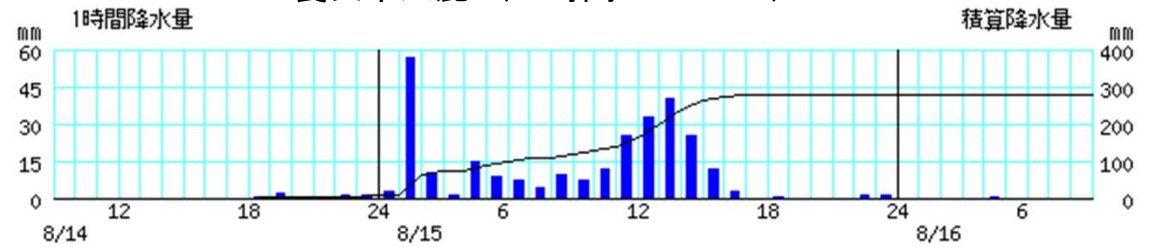


0.4- 6- 30- 60- 120- 180- 240- 300- 480 (ミリ)

アメダス時系列グラフ（降水量:8月14日09時～16日09時）

※16日09時までの48時間降水量が多かったアメダスの上位4地点

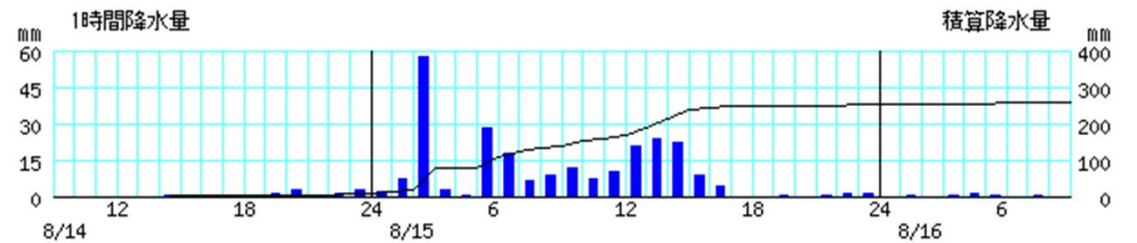
養父市八鹿（48時間 280.0mm）



温泉（48時間 259.0mm）



香美町兔和野高原（48時間 256.0mm）



養父市大屋（48時間 252.5mm）



※棒グラフは1時間降水量(左軸)、折れ線グラフは積算降水量(右軸)、横軸は時刻を示す

8月15日の最大24時間降水量

市町村	地点	8月15日の最大値		備考	8月14日までの 観測史上1位の値		8月14日までの 8月の1位の値		統計開始年
		(mm)	時分(まで)		(mm)	年月日	(mm)	年月日	
美方郡香美町	香住(カスミ)	171.0	24:00		291]	1990/09/20	174.5	2021/08/15	1976年
美方郡新温泉町	温泉(オンセン)	245.0	17:30	8月の観測史上最大	251.5	2017/10/23	189.5	2021/08/15	2006年
豊岡市	豊岡(トヨオカ)*	161.0	17:20		218.5	2018/07/07	179.0	2021/08/15	1976年
美方郡香美町	兔和野高原(ウワノコウゲン)	248.5	17:50	観測史上最大	247.5	2017/10/23	181.5	2021/08/15	2005年
養父市	大屋(オオヤ)	251.5	23:40	8月の観測史上最大	298.0	2011/09/03	211.0	2021/08/15	1976年
養父市	八鹿(ヨウカ)	277.0	18:40	観測史上最大	249.0	2018/07/07	183.5	2021/08/15	2005年
朝来市	和田山(ワダヤマ)	172.5	22:20		267.0	2018/07/07	197.0	2009/08/10	1976年
朝来市	生野(イクノ)	189.5	21:30	8月の観測史上最大	372]	1976/09/10	178	2004/08/31	1976年
丹波市	柏原(カイバラ)	212.0	22:30		269	1999/09/08	259.0	2014/08/17	1976年
佐用郡佐用町	佐用(サヨウ)	40.0	23:50		327.0	2009/08/09	327.0	2009/08/09	1976年
宍粟市	一宮(イチノミヤ)	116.0	23:10		277	1990/09/18	207.5	2009/08/10	1976年
神崎郡福崎町	福崎(フクサキ)	82.5	23:10		239.0	2011/09/04	124.5	2009/08/02	1976年
西脇市	西脇(ニシワキ)	149.0	24:00		226.5	2015/07/18	183	1996/08/28	1976年
丹波篠山市	後川(シツカフ)	219.5	23:40		240.5	2013/09/16	233	1996/08/28	1976年
赤穂郡上郡町	上郡(カミゴオリ)	78.0	24:00		294	1976/09/11	151.0	2009/08/10	1976年
姫路市	姫路(ヒメジ)*	99.5	24:00		318	1976/09/10	123	1996/08/27	1976年
三田市	三田(サンダ)	98.5	24:00		194	2004/10/20	153.0	2014/08/09	1976年
三木市	三木(ミキ)	106.0	22:10		278.0	2015/07/18	138	1982/08/02	1977年
西宮市	西宮(ニシノミヤ)	126.0	20:50		247.0	2015/07/18	165.5	2014/08/09	2006年
姫路市	家島(イエシマ)	92.0	23:30		571]	1976/09/10	149.5	2014/08/10	1976年
明石市	明石(アカシ)	79.5	24:00		261.0	2011/09/04	113.0	2014/08/10	1992年
神戸市中央区	神戸空港(コウベクウコウ)	83.0	20:40		212.0	2015/07/18	169.0	2014/08/10	2006年
神戸市中央区	神戸(コウベ)*	117.0	21:30		272.0	2015/07/18	144.0	2021/08/18	1999年
淡路市	郡家(グンゲ)	125.5	20:00		375.5	2011/09/21	264	2003/08/09	1976年
洲本市	洲本(スモト)*	144.0	17:00		232.5	2020/07/25	144.5	2018/08/24	2017年
南あわじ市	南淡(ナンダン)	136.0	17:10		303.0	2013/09/16	189.0	2014/08/02	2004年

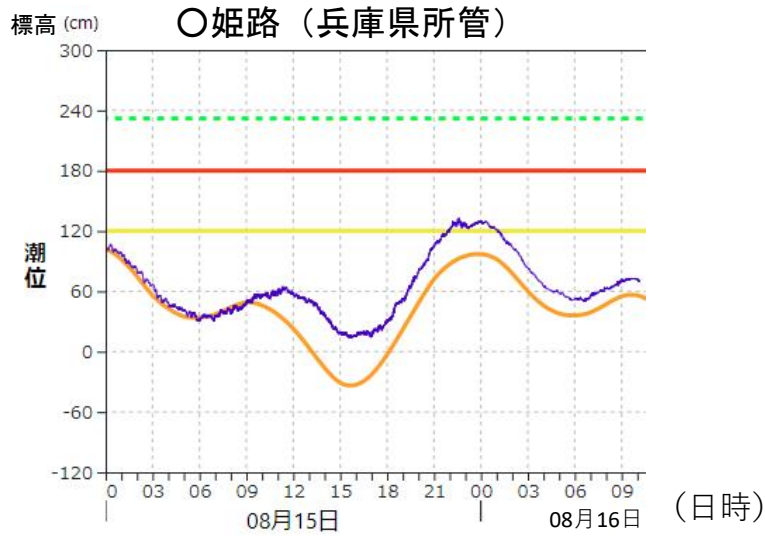
]は資料不足値

8月15日の最大48時間降水量

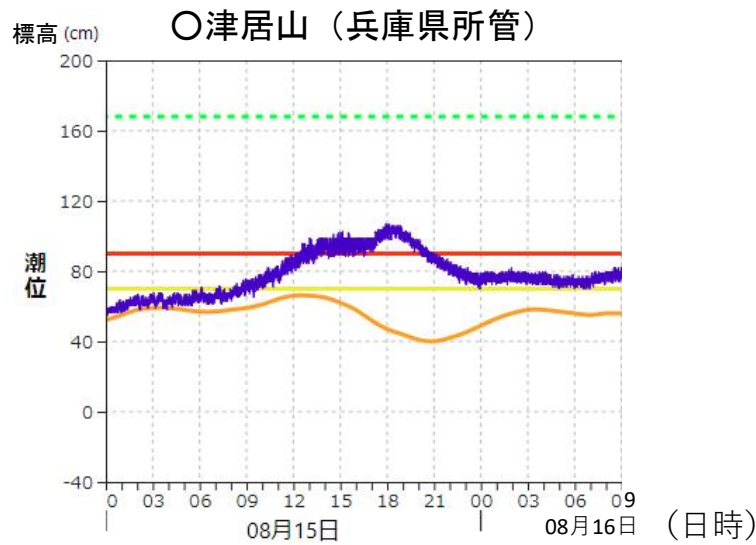
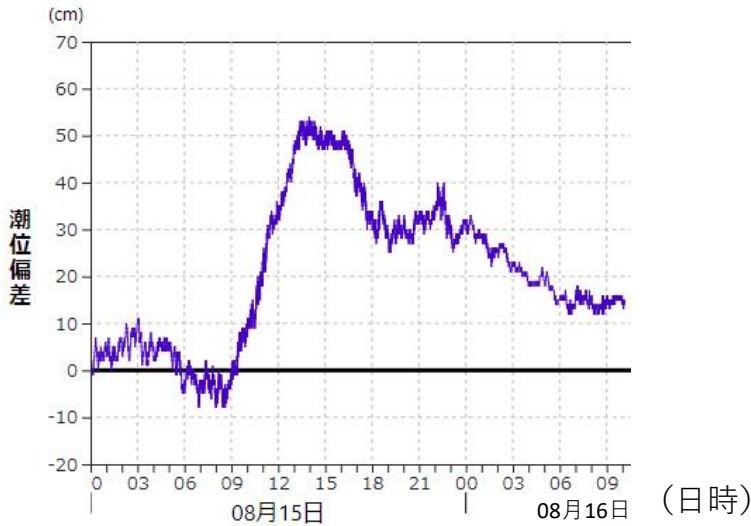
市町村	地点	8月15日の最大値		備考	8月14日までの 観測史上1位の値		8月14日までの 8月の1位の値		統計開始年
		(mm)	時分(まで)		(mm)	年月日	(mm)	年月日	
美方郡香美町	香住(カスミ)	174.0	24:00		422]	1990/09/20	246.0	2021/08/15	1976年
美方郡新温泉町	温泉(オンセン)	253.5	24:00		324.0	2018/07/07	258.5	2021/08/15	2006年
豊岡市	豊岡(トヨオカ)*	162.5	24:00		396	1990/09/20	269.0	2021/08/15	1976年
美方郡香美町	兔野高原(ウワノコウゲン)	253.0	24:00	8月の観測史上最大	358.5	2018/07/07	247.5	2021/08/15	2005年
養父市	大屋(オオヤ)	252.5	24:00		436.5	2018/07/07	290.5	2021/08/15	1976年
養父市	八鹿(ヨウカ)	279.5	24:00	8月の観測史上最大	408.5	2018/07/07	251.0	2021/08/15	2005年
朝来市	和田山(ワダヤマ)	173.0	24:00		388.5	2018/07/07	248.5	2021/08/15	1976年
朝来市	生野(イクノ)	190.5	24:00		556]	1976/09/11	292.5	2021/08/15	1976年
丹波市	柏原(カイバラ)	214.5	24:00		305.5	2018/07/07	278.5	2014/08/17	1976年
佐用郡佐用町	佐用(サヨウ)	40.0	24:00		349.0	2009/08/10	349.0	2009/08/10	1976年
宍粟市	一宮(イチノミヤ)	116.0	24:00		366.5	2018/07/07	313.5	2021/08/15	1976年
神崎郡福崎町	福崎(フクサキ)	82.5	24:00		327	1976/09/10	182.0	2014/08/10	1976年
西脇市	西脇(ニシワキ)	149.5	24:00		280.0	2018/07/07	229	1996/08/28	1976年
丹波篠山市	後川(シツカワ)	222.0	24:00		407.5	2018/07/07	285.0	2014/08/10	1976年
赤穂郡上郡町	上郡(カミゴオリ)	78.0	24:00		534	1976/09/11	180.5	2009/08/11	1976年
姫路市	姫路(ヒメジ)*	99.5	24:00		412	1976/09/11	187.5	2014/08/10	1976年
三田市	三田(サンダ)	100.0	24:00		302.5	2018/07/07	276.0	2014/08/10	1976年
三木市	三木(ミキ)	105.0	24:00		300.5	2015/07/18	219.0	2014/08/10	1977年
西宮市	西宮(ニシノミヤ)	131.0	24:00		394.5	2018/07/07	306.0	2014/08/10	2006年
姫路市	家島(イエシマ)	92.0	24:00		771]	1976/09/11	253.5	2014/08/10	1976年
明石市	明石(アカシ)	79.5	24:00		302.5	2011/09/04	206.5	2014/08/10	1992年
神戸市中央区	神戸空港(コウベクウコウ)	83.5	24:00		309.5	2014/08/10	309.5	2014/08/10	2006年
神戸市中央区	神戸(コウベ)*	119.0	24:00		373.5	2018/07/07	268.0	2014/08/10	1999年
淡路市	郡家(グンゲ)	126.0	24:00		443.0	2011/09/21	285.0	2014/08/10	1976年
洲本市	洲本(スモト)*	146.5	24:00		323.0	2018/07/07	199.5	2021/08/19	2017年
南あわじ市	南淡(ナンダン)	137.0	24:00		340.0	2011/09/21	307.5	2014/08/03	2004年

]は資料不足値

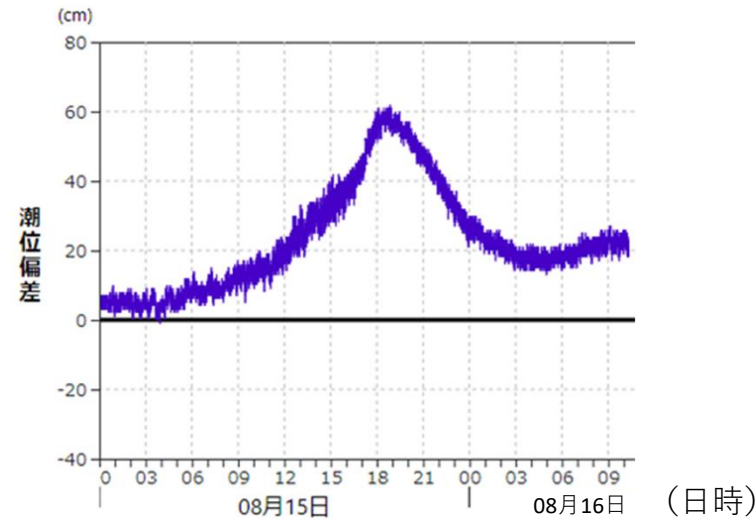
潮位の観測状況 (8月15日～16日9時)



実際の潮位 — 高潮注意報基準 —
 天文潮位 — 高潮警報基準 —
 過去最高潮位(232cm: 2004年08月30日23時51分: 台風第16号) - - -



実際の潮位 — 高潮注意報基準 —
 天文潮位 — 高潮警報基準 —
 過去最高潮位(168cm: 2004年10月20日21時00分: 台風第23号) - - -



高潮警報の発表履歴 (8月14日～15日)

14日 22時14分
 神戸市 尼崎市 西宮市
 洲本市 南あわじ市 淡路市
 姫路市 相生市

15日 09時45分
 神戸市 尼崎市 西宮市
 洲本市 南あわじ市 淡路市
 姫路市 相生市
 豊岡市 香美町

15日 18時22分
 豊岡市 香美町

15日 22時53分
 全ての市町の
 高潮警報を解除

グラフをご覧になる際は、以下の点にご注意下さい。

- ・潮位の観測データは突発的なノイズを自動的に除去する処理をしていますが、観測機器の保守作業や障害に伴って異常な値を示すことがあります。
- ・気象庁及び海上保安庁が所管する地点のデータは、さらに波浪等の短周期成分を除く処理を行っています。
- ・上記以外の機関が所管する地点のデータは、短周期成分を除く処理を行っていないため、波浪等の影響による潮位の変動を含む場合があります。

土砂災害警戒情報

兵庫県土砂災害警戒情報 第1号 8月15日 11時40分 養父市、香美町
兵庫県土砂災害警戒情報 第2号 8月15日 12時02分 豊岡市、養父市、朝来市、香美町
兵庫県土砂災害警戒情報 第3号 8月15日 12時09分 神戸市、豊岡市、養父市、朝来市、香美町
兵庫県土砂災害警戒情報 第4号 8月15日 13時41分 神戸市、豊岡市、養父市、丹波市、朝来市、香美町
兵庫県土砂災害警戒情報 第5号 8月15日 14時21分 神戸市、豊岡市、養父市、丹波市、朝来市、宍粟市、香美町、新温泉町
兵庫県土砂災害警戒情報 第6号 8月15日 16時10分 豊岡市、養父市、朝来市、宍粟市、香美町、新温泉町
兵庫県土砂災害警戒情報 第7号 8月15日 16時41分 豊岡市、養父市、朝来市、香美町、新温泉町
兵庫県土砂災害警戒情報 第8号 8月15日 20時19分 豊岡市、養父市、朝来市、香美町
兵庫県土砂災害警戒情報 第9号 8月15日 22時15分 全ての市町で解除

出石川(豊岡河川国道事務所と共同発表)

発表日時		号数	種類
8月15日	15時05分	第1号	氾濫注意情報
	15時50分	第2号	氾濫警戒情報
	17時15分	第3号	氾濫注意情報(警戒情報解除)
	19時40分	第4号	氾濫注意情報解除

円山川(豊岡河川国道事務所と共同発表)

発表日時		号数	種類
8月15日	16時45分	第1号	氾濫注意情報
	17時30分	第2号	氾濫警戒情報
	22時00分	第3号	氾濫注意情報(警戒情報解除)
	23時15分	第4号	氾濫注意情報解除

市川(兵庫県中播磨県民センターと共同発表)

発表日時		号数	種類
8月15日	17時50分	第1号	氾濫注意情報
	19時50分	第2号	氾濫注意情報解除