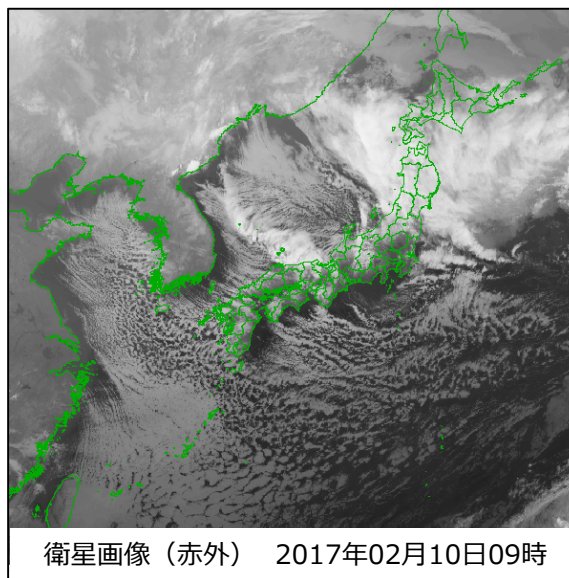
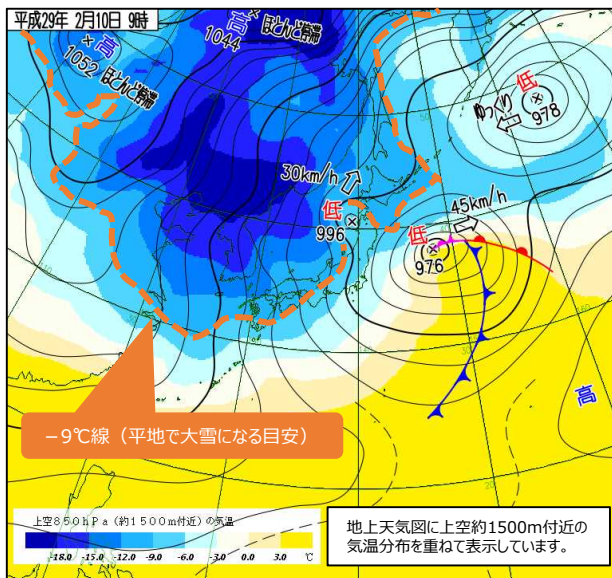


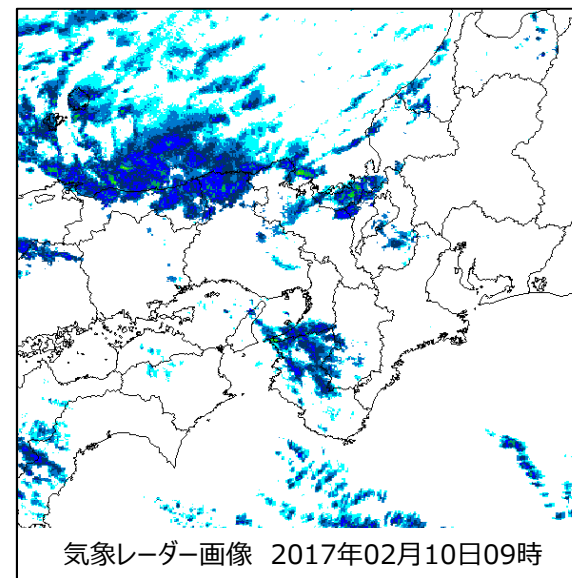
平成29年（2017年）強い冬型の気圧配置による大雪（概要）

- 兵庫県では2月10日～12日にかけて強い冬型の気圧配置となり、北部を中心に大雪となった。
- 平成29年2月10日の日降雪量は、香美町兔和野高原で98センチ（極値順位1位）、香美町香住で54センチ（極値順位3位）となった※。

※ 2020年12月28日現在



衛星画像（赤外） 2017年02月10日09時



気象レーダー画像 2017年02月10日09時

[2月9日14時45分]大雪注意報→**[2月10日03時30分]大雪警報**→**[2月12日04時30分]大雪注意報**→**[2月14日15時38分]大雪注意報解除**

[2月7日14時03分]強い冬型の気圧配置に関する兵庫県気象情報 第1号

[2月8日16時16分～2月12日05時08分]大雪に関する兵庫県気象情報 第2号～第9号

兵庫県の被害状況

※ 兵庫県企画県民部災害対策局災害対策課（平成29年2月28日16時現在まとめ）

除雪作業中の人的被害や鉄道の運転見合わせなど交通機関に大きな乱れ。
住家や農林水産施設に多数の被害。

- 人的被害： 死者1人、重傷2人、軽傷1人
- 住家被害： 一部損壊6棟
- 農林水産施設等の状況： パイプハウス等130棟、畜産施設4棟、漁船4隻転覆

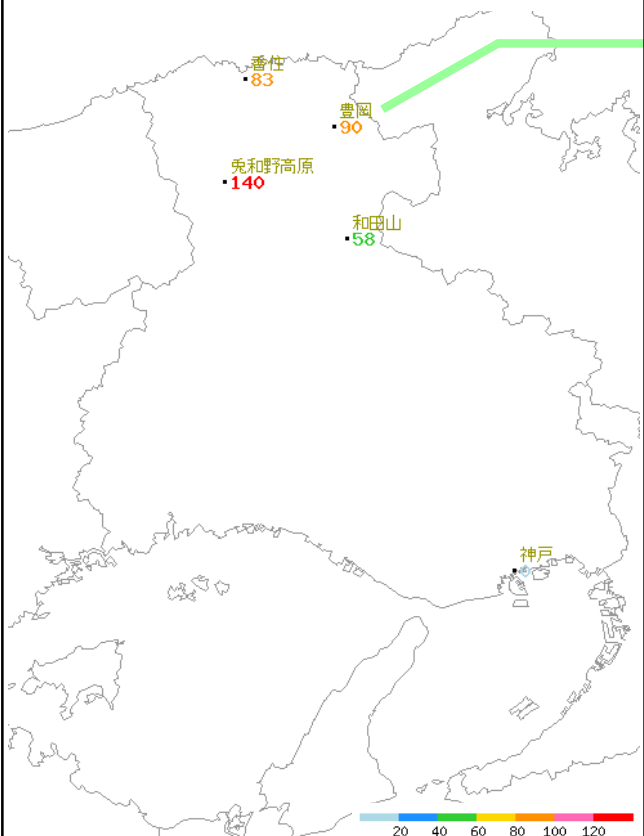


出典：兵庫県ホームページ
<https://web.pref.hyogo.lg.jp/tjk01/29-3message.html>

平成29年（2017年）強い冬型の気圧配置による大雪（詳細）



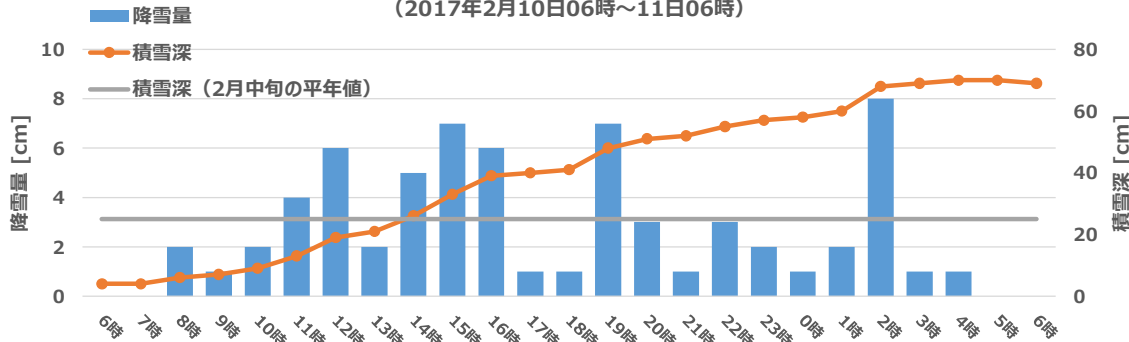
期間降雪量 [cm] (2017年2月10日～12日)



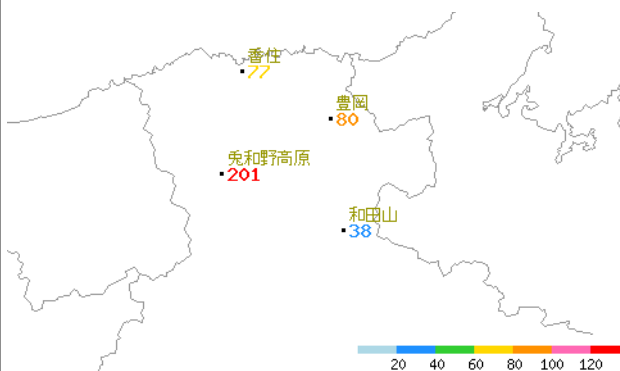
地点名	実況値	平年値	平年比(%)
香住	83	9	922
豊岡	90	12	750
兔和野高原	140	//	//
和田山	58	9	644
神戸	0	0	//

※「//」は十分な統計値がないことを示します。

豊岡特別地域気象観測所における降雪量と積雪深
(2017年2月10日06時～11日06時)



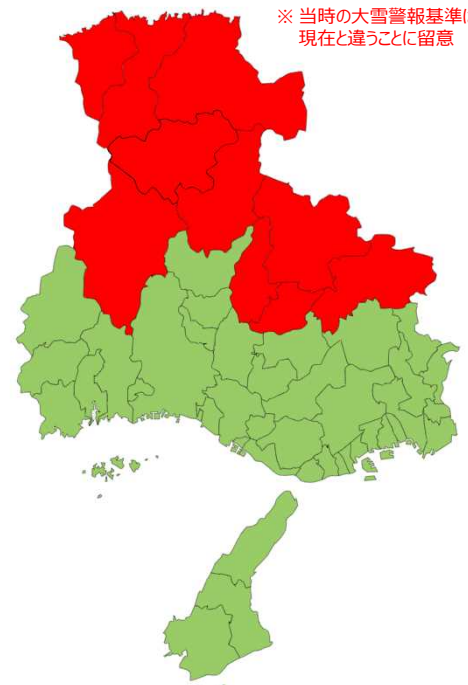
最深積雪 [cm] (2017年2月10日～12日)



地点名	実況値	平年値	平年比(%)
香住	77	12	642
豊岡	80	18	444
兔和野高原	201	//	//
和田山	38	6	633
神戸	0	0	//

※「//」は十分な統計値がないことを示します。

大雪警報を公表した市町 (2017年2月10日～12日)



※ 当時の大雪警報基準は
現在と違うことに留意