

平成30年8月23日から24日にかけての 台風第20号による大雨と暴風、高潮について (兵庫県の気象速報)

この資料は速報として取り急ぎまとめたものです。そのため、後日内容の一部訂正や追加をすることがあります。

概要

台風第20号は、日本の南海上を北上し、強い勢力を保ったまま、23日21時頃に徳島県南部に上陸しました。その後、24日00時前に兵庫県姫路市付近に上陸して、02時には日本海へ進みました。

23日昼前から、近畿地方は強風域に入り、夕方から暴風域に入りました。台風本体の雨雲が通過したため、兵庫県では南部を中心に暴風を伴った大雨となり、また、台風の通過が大潮の満潮時間と重なったため、瀬戸内海では高潮が発生しました。

降り始めの23日09時から24日06時までの総降水量は、篠山市後川で159.5ミリ、洲本で144.5ミリ、三田で122.5ミリ、神戸市中央区で120.5ミリなど、北播丹波、阪神、淡路島地域で100ミリを超える大雨となりました。風については、23日夕方から強まり、神戸空港で最大瞬間風速が南の風42.2メートル(23日23時38分)、最大風速は南の風32.6メートル(23日23時44分)を観測するなど、南部海上を中心に暴風となりました。潮位は、姫路で200センチ(標高)を超えるなど、南部沿岸部で高潮が発生しました。

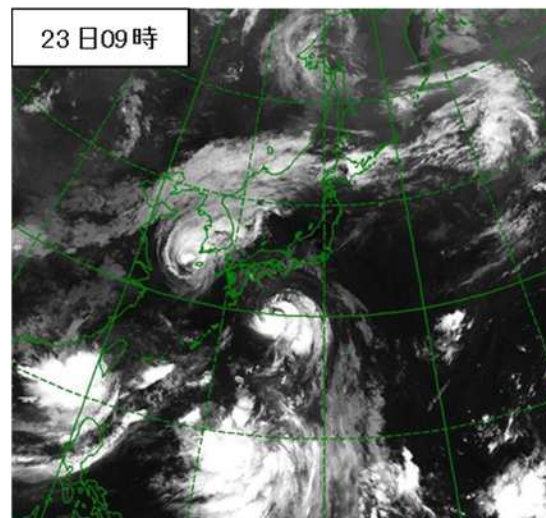
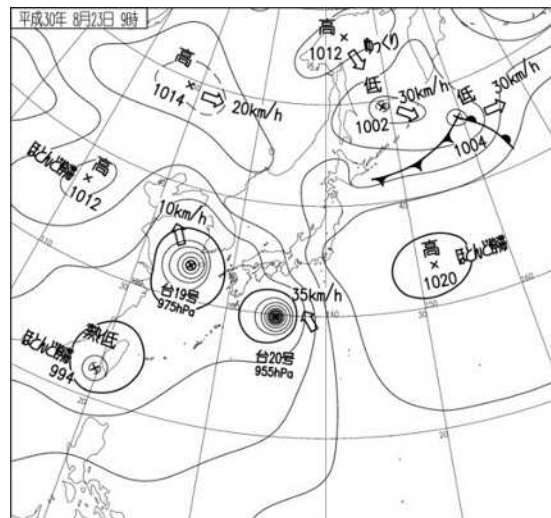
この台風の影響で、負傷者(軽傷)11人の人的被害や、全壊1棟、一部損壊14棟、床上浸水1棟、床下浸水3棟などの住家被害が発生しました。【被害状況は兵庫県調べ:24日17時00分現在】

地上天気図、気象衛星赤外画像

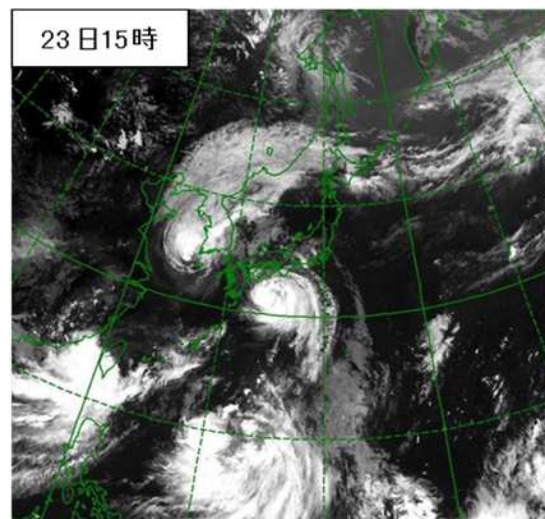
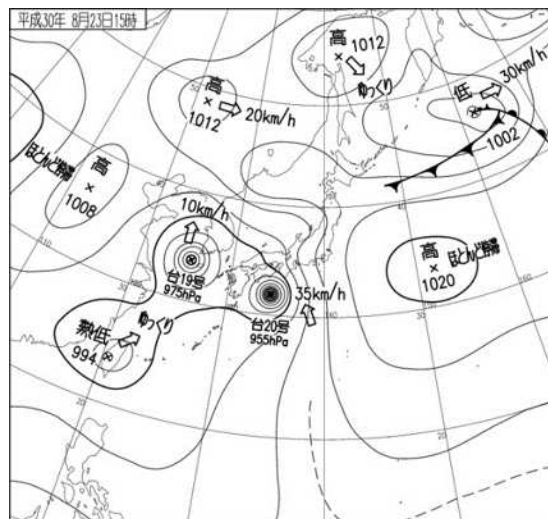
地上天気図

気象衛星赤外画像

8月23日09時



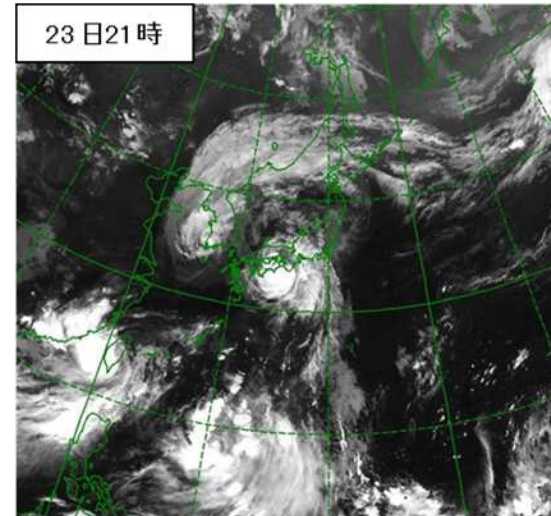
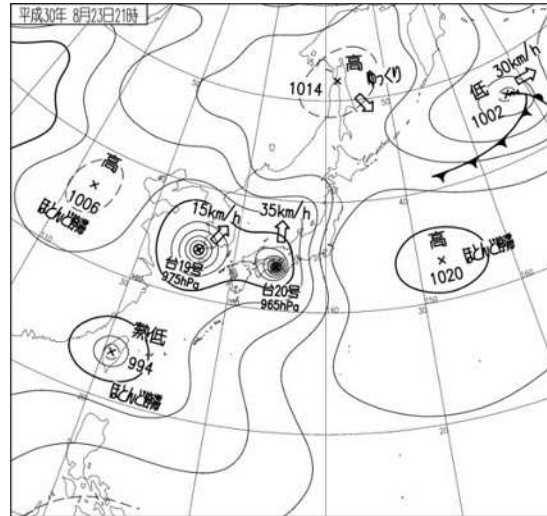
8月23日15時



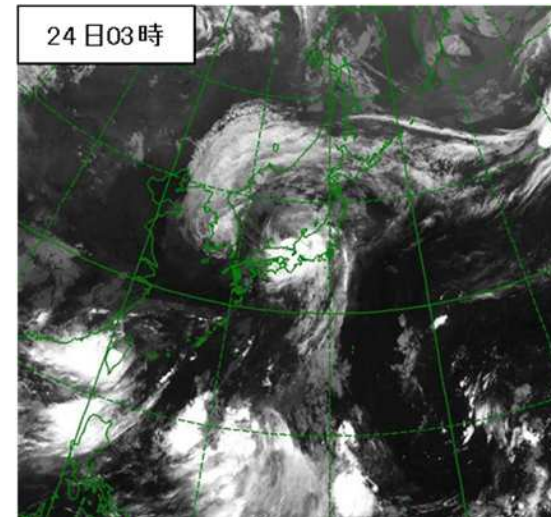
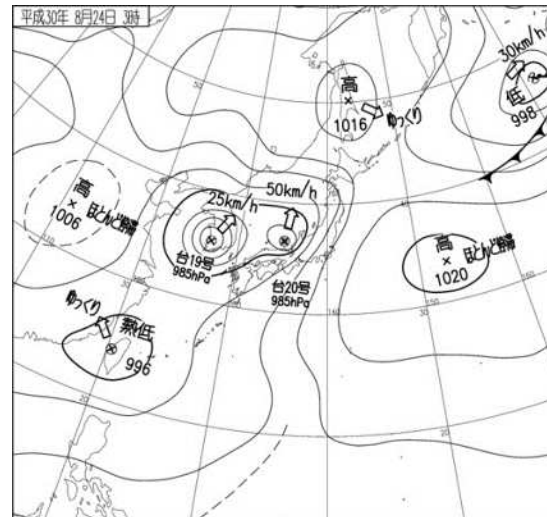
地上天気図

気象衛星赤外画像

8月23日21時



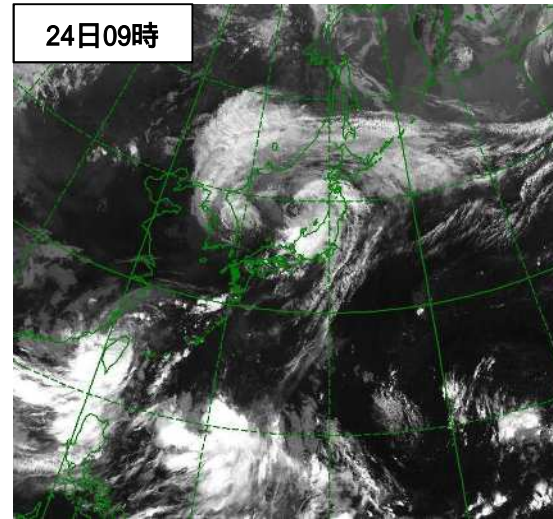
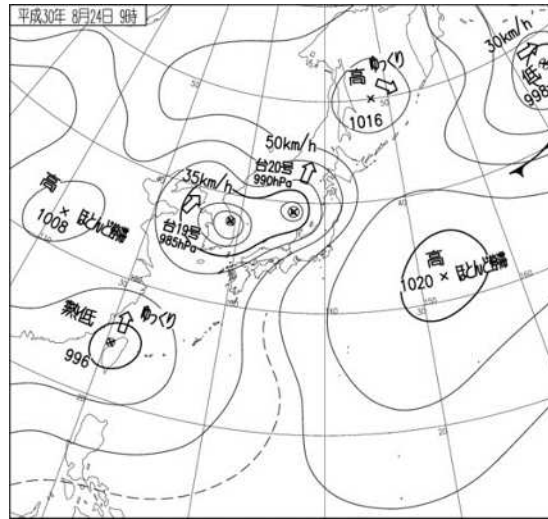
8月24日03時



地上天気図

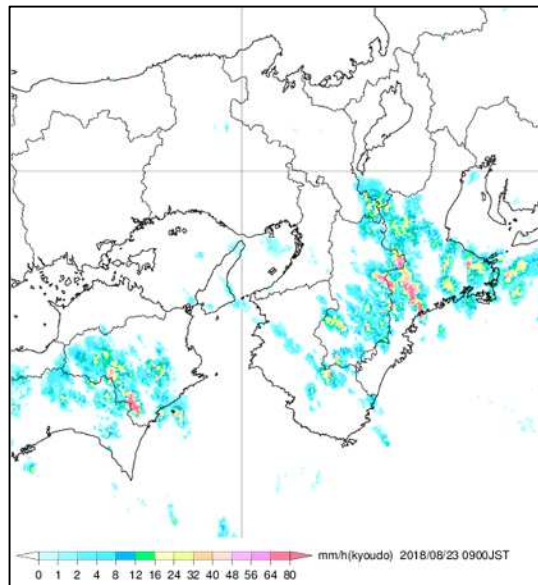
気象衛星赤外画像

8月24日09時

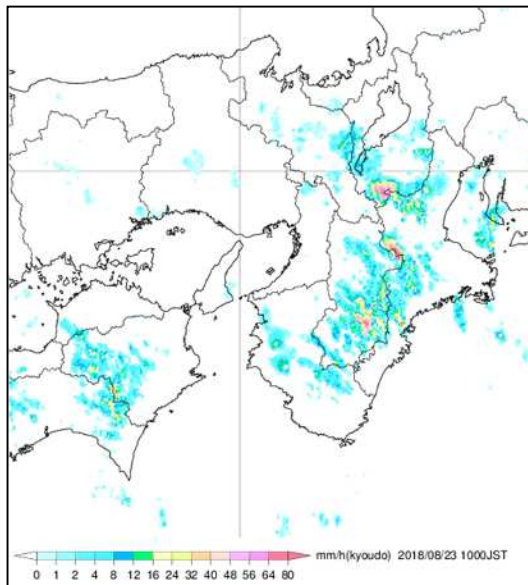


レーダー画像

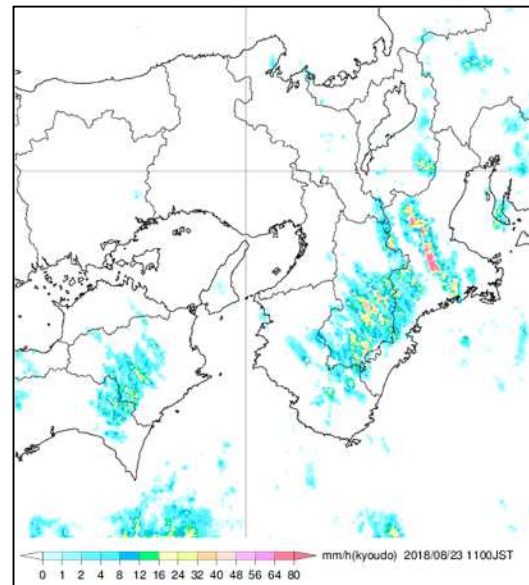
23日09時



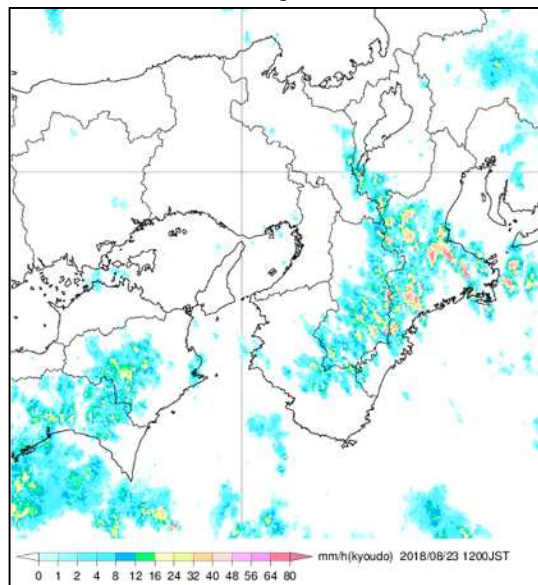
10時



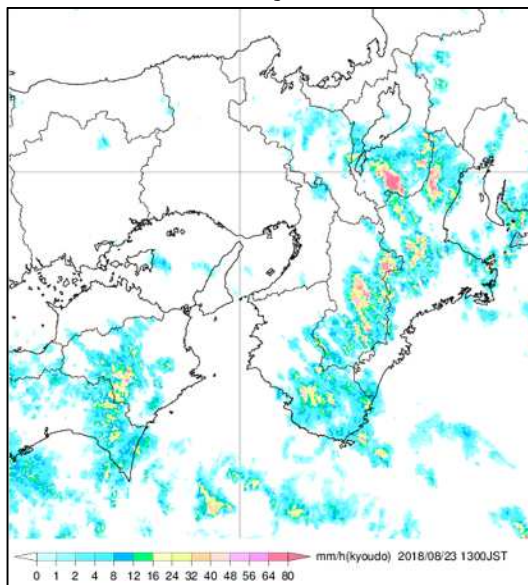
11時



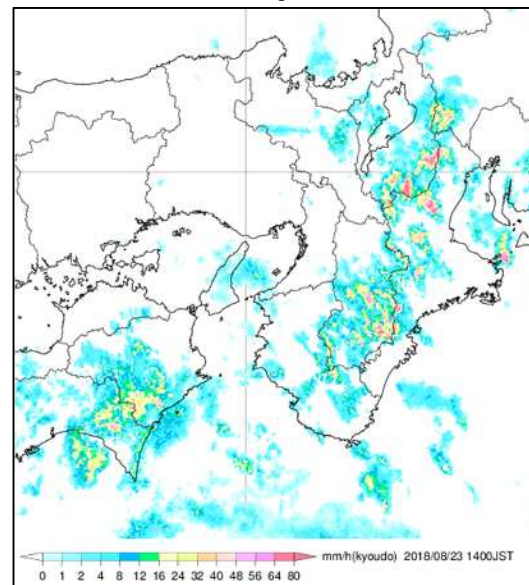
12時



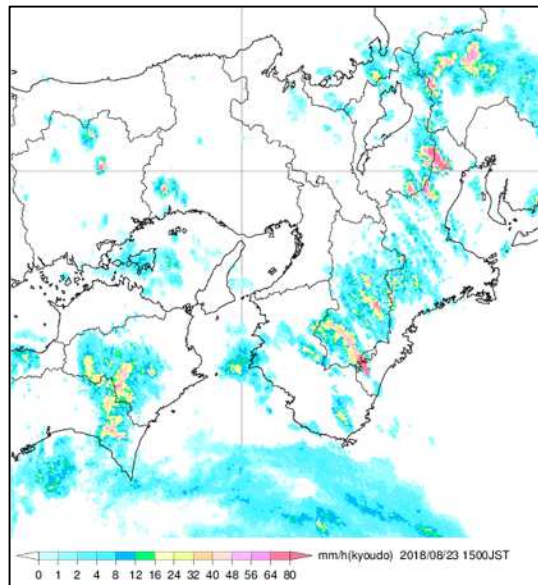
13時



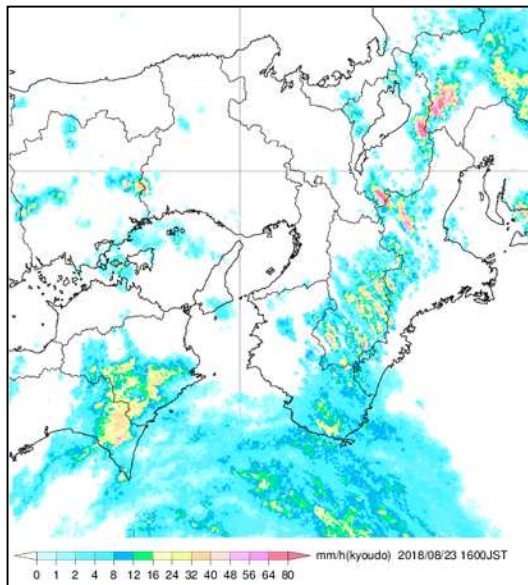
14時



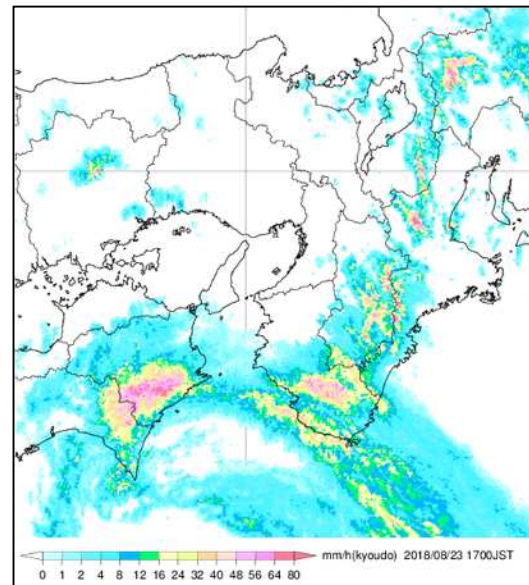
23日15時



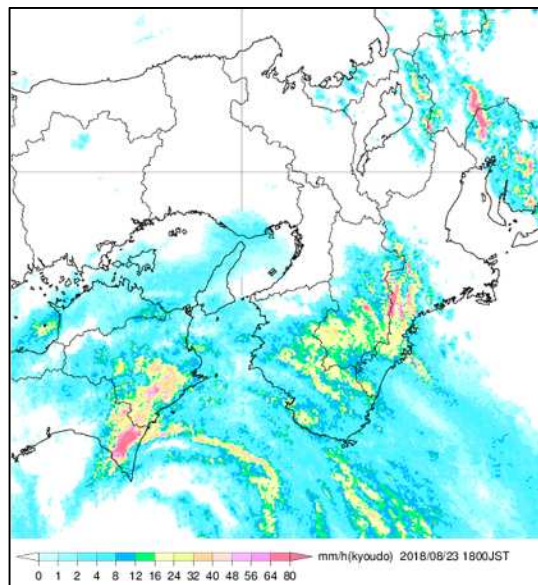
16時



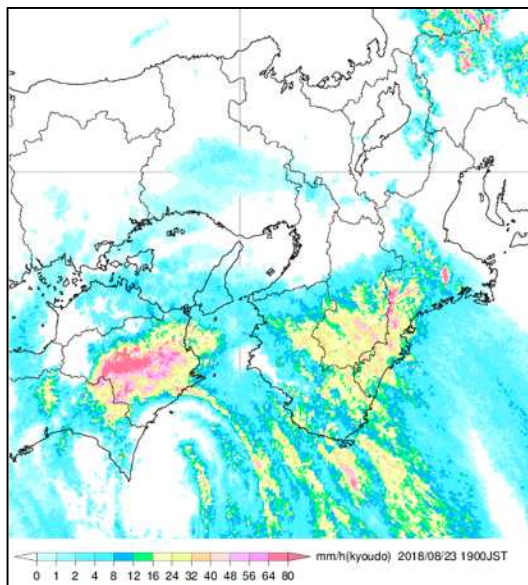
17時



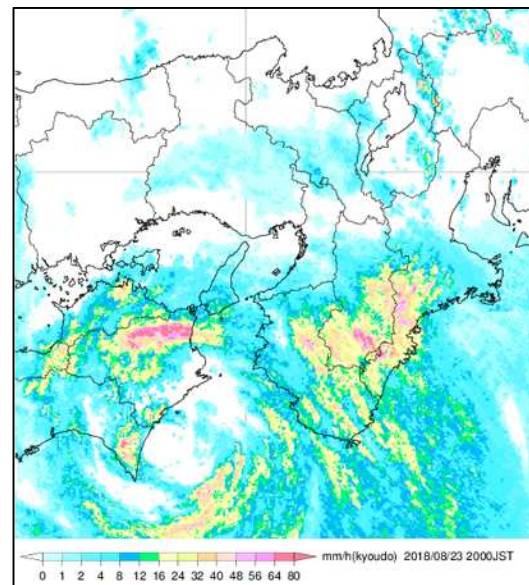
18時



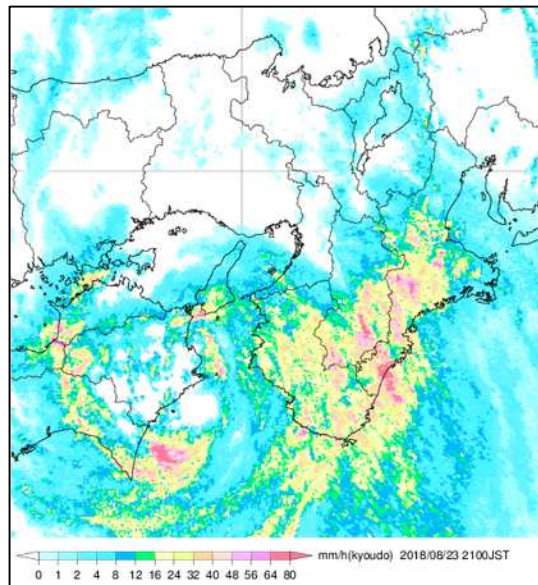
19時



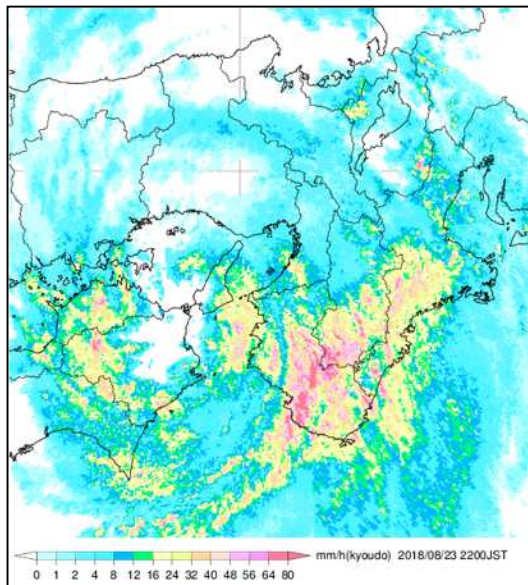
20時



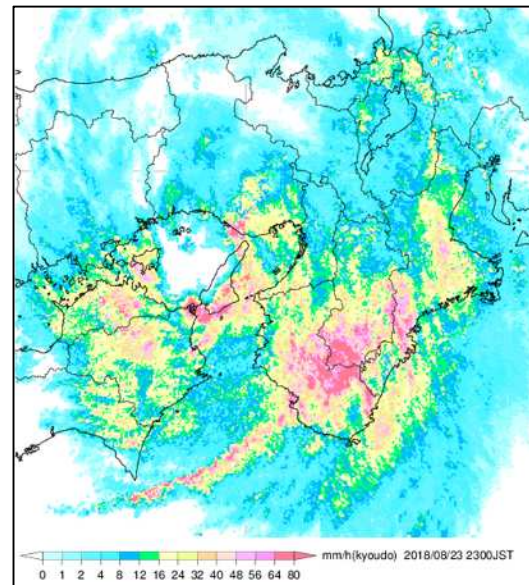
23日21時



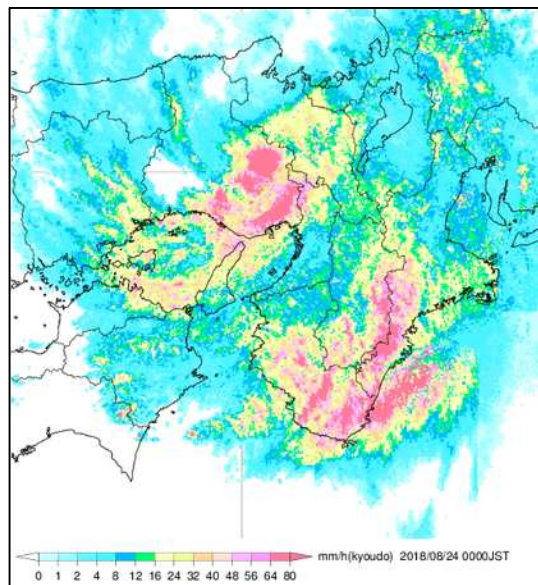
22時



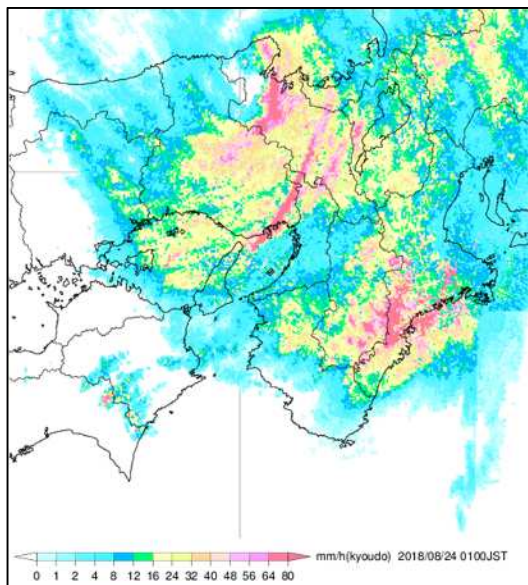
23時



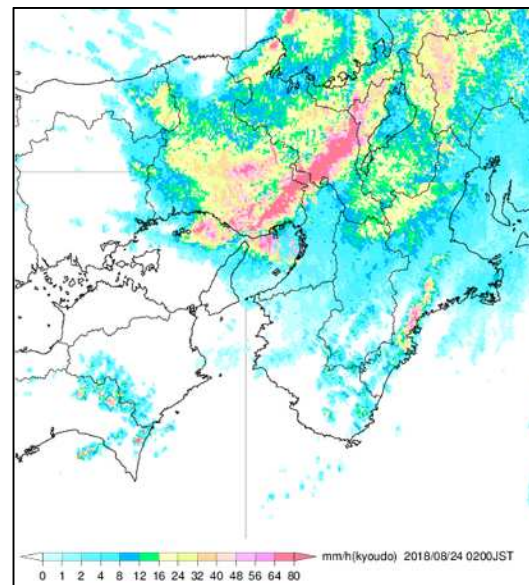
24日00時



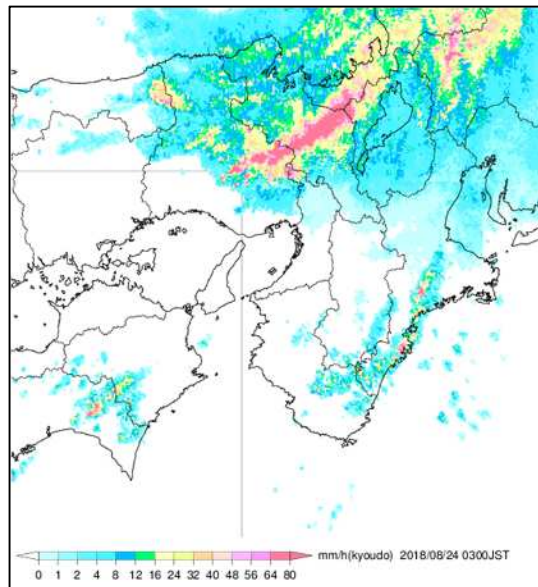
01時



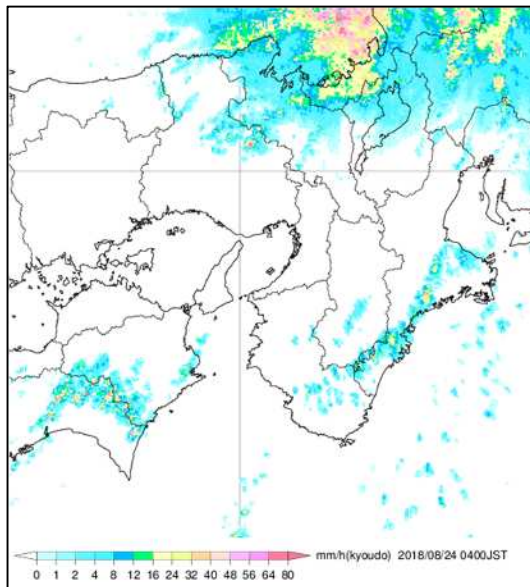
02時



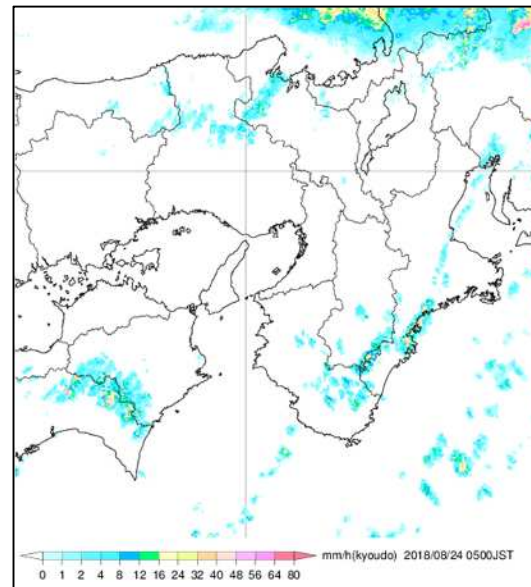
24日03時



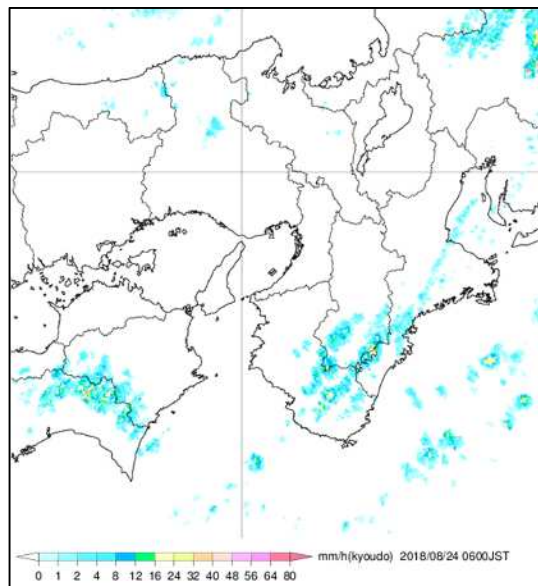
04時



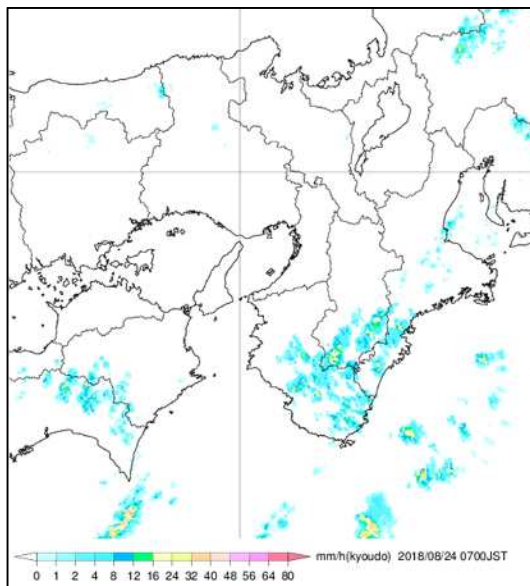
05時



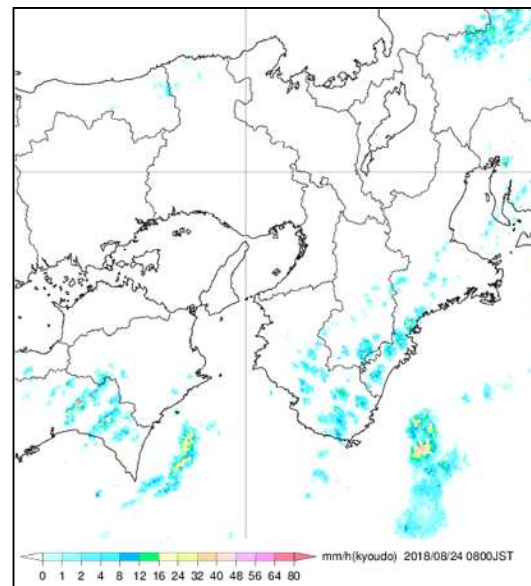
06時



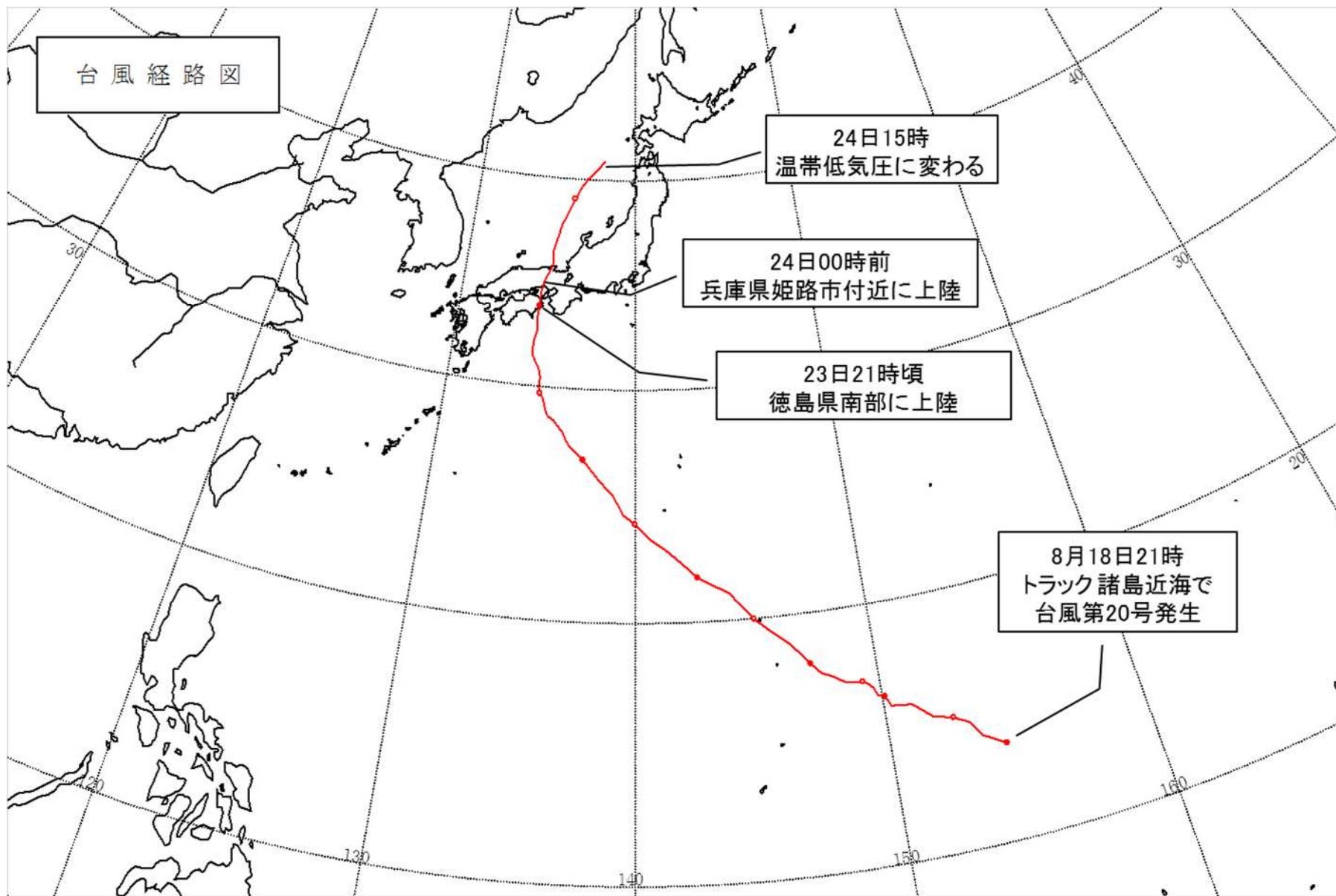
07時



08時

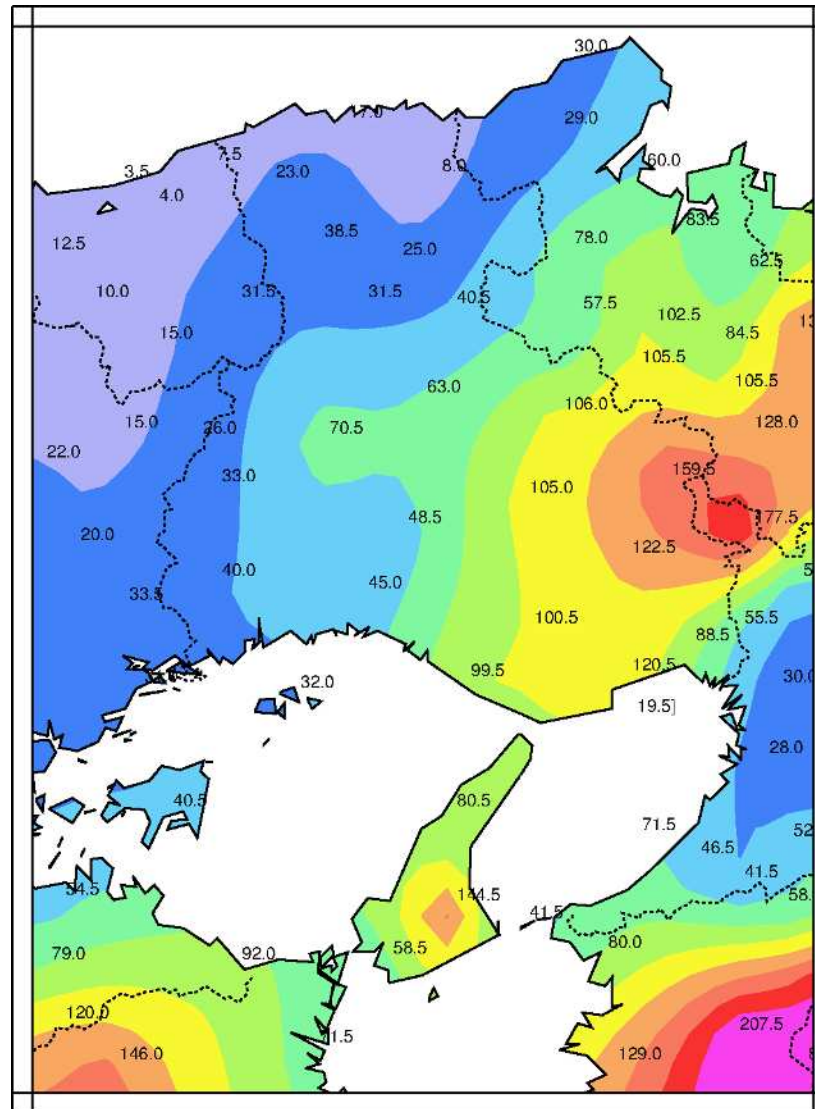


台風経路図

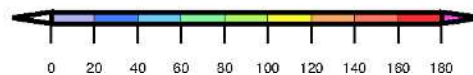


雨の状況

アメダス期間降水量(8月22日21時~24日09時)



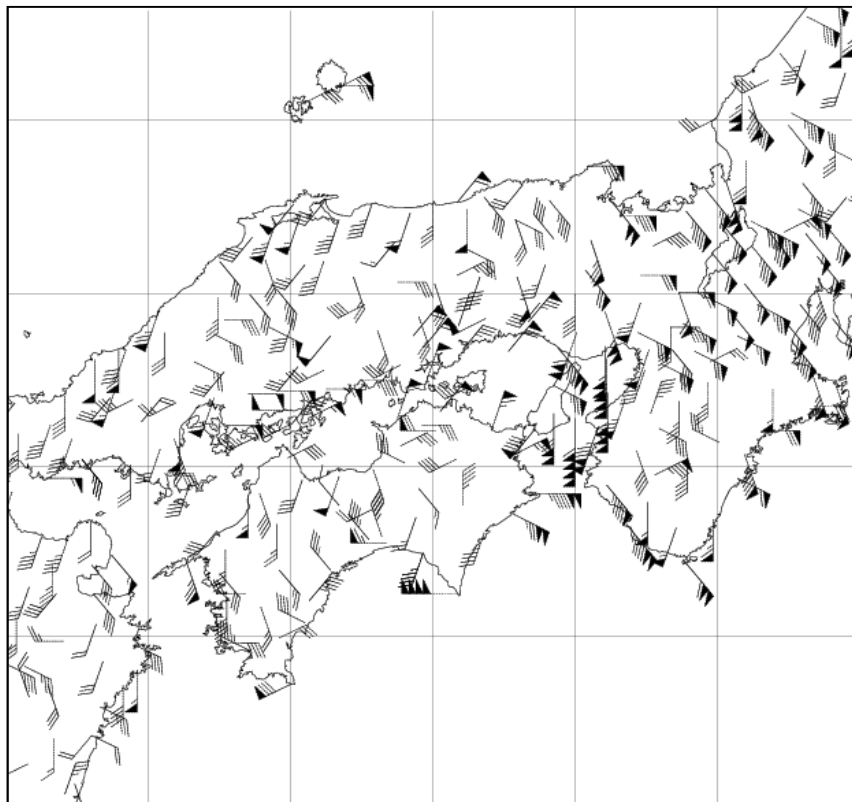
]は期間内に許容範囲を超える欠測があることを示す(資料不足値)



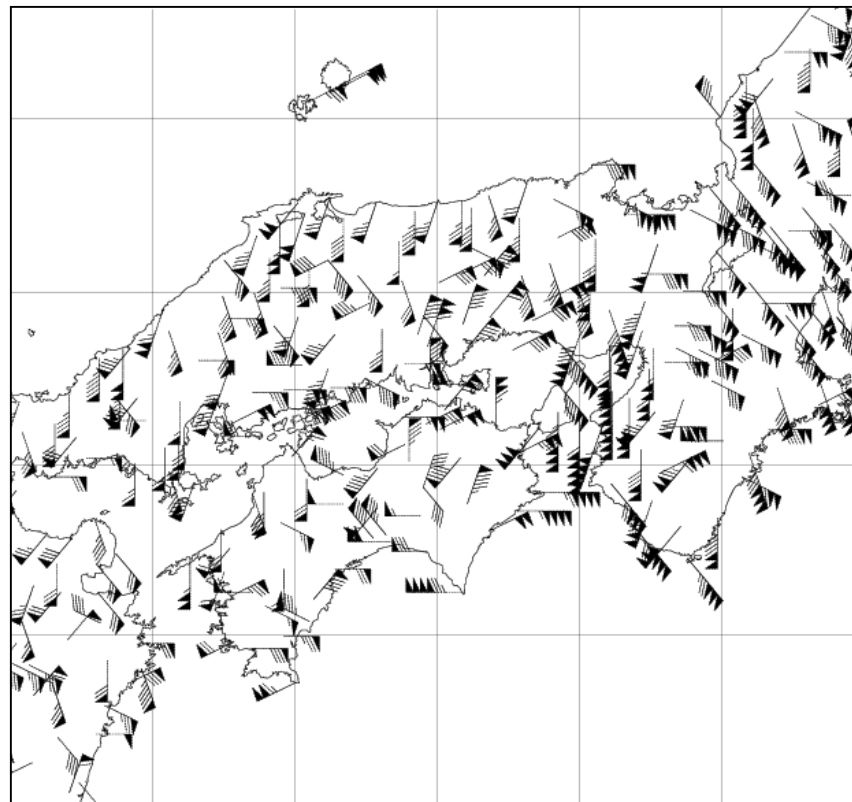
単位:mm

風の状況

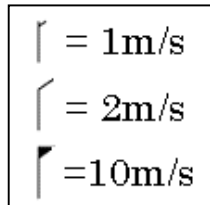
アメダス期間最大風速・風向 (8月23日00時～24日24時)



アメダス期間最大瞬間風速・風向 (8月23日00時～24日24時)



期間中、同じ値の最大風速・最大瞬間風速を観測した地点については、複数の矢羽根が描画されている。



潮位の状況(8月23日00時から24日14時)

観測点	最大潮位偏差				最高潮位			
	瞬間値		平滑値		瞬間値		平滑値	
	偏差 (cm)	起時	偏差 (cm)	起時	標高 (cm)	起時	標高 (cm)	起時
神戸	147	8月23日 23時54分	127	8月24日 00時	194	8月23日 23時54分	175	8月24日 00時17分
姫路(飾磨)(*)	126	8月24日 01時31分	111	8月24日 01時	214	8月24日 00時12分	193	8月24日 00時18分
洲本	92	8月24日 00時39分	80	8月24日 01時	139	8月24日 00時52分	130	8月24日 01時13分
津居山(*)	23	8月24日 00時57分	21	8月24日 01時	78	8月24日 01時31分	75	8月24日 01時02分

値は平成30年8月24日14時時点の速報値である。

瞬間値は波浪等の短周期成分を除いた海面の高さである。

平滑値は日々の潮汐(満干潮)を決定するために、津波や副振動成分を平滑・除去した海面の高さである。

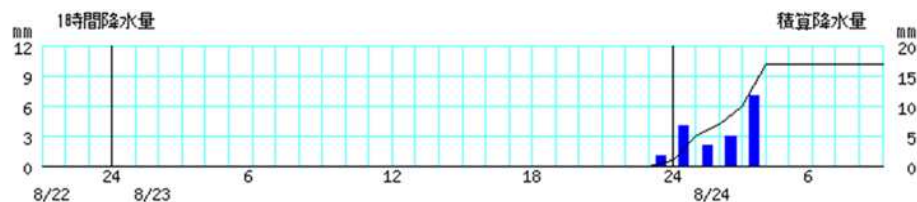
潮位偏差は推算潮位(計算上の潮位)からの偏差である。

(*)は兵庫県管轄検潮所を示す。

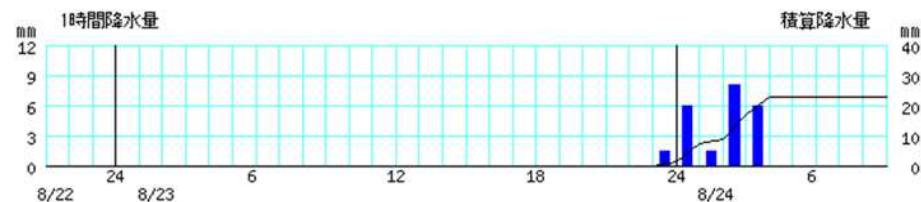
アメダス時系列グラフ

降水量(8月22日21時～24日09時)

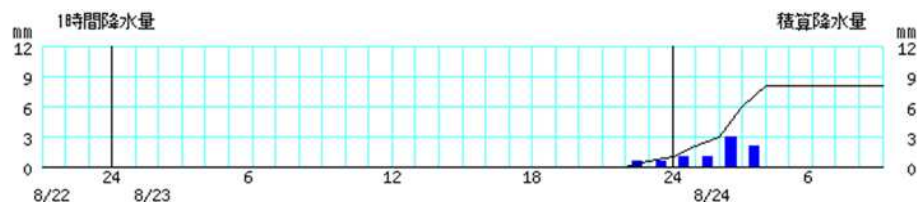
香住



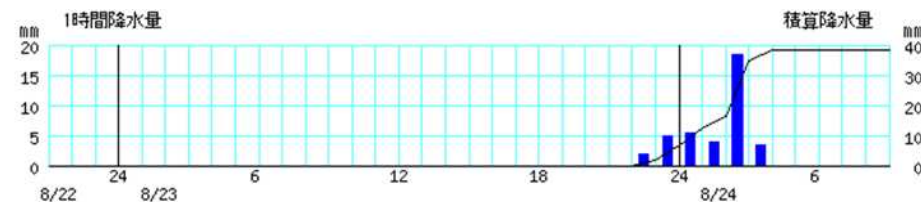
温泉



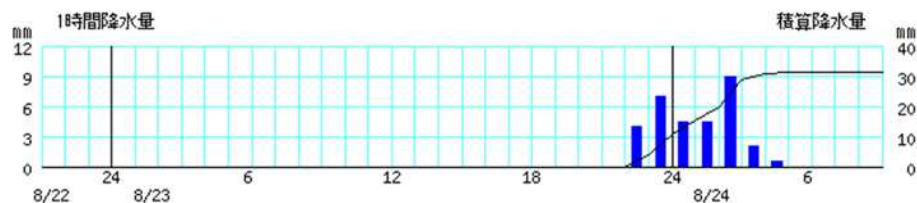
豊岡



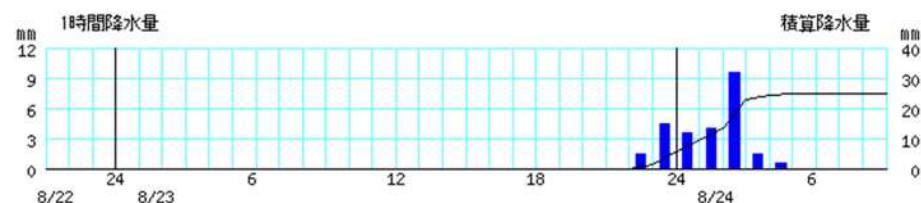
兎野高原



大屋

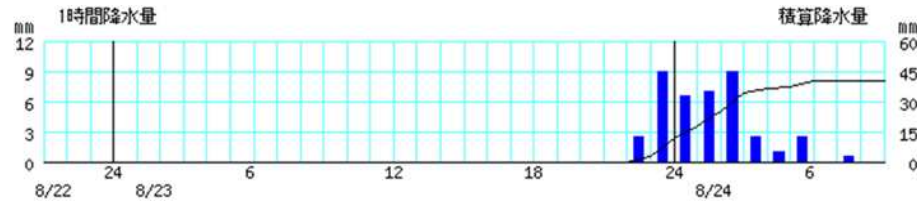


八鹿

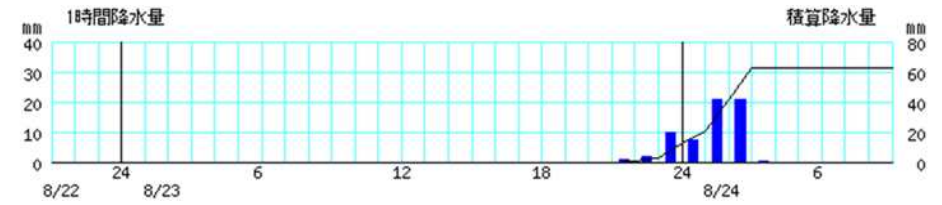


棒グラフは1時間降水量(左軸)、折れ線グラフは積算降水量(右軸)を示す。
横軸は時刻を示す。

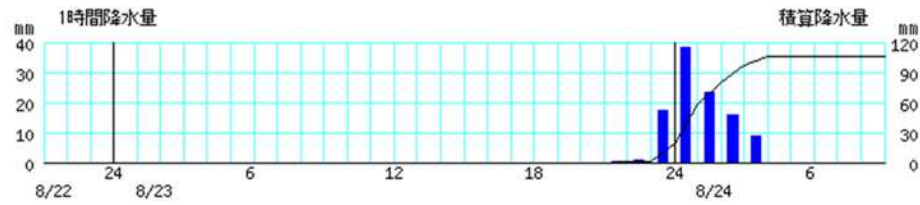
和田山



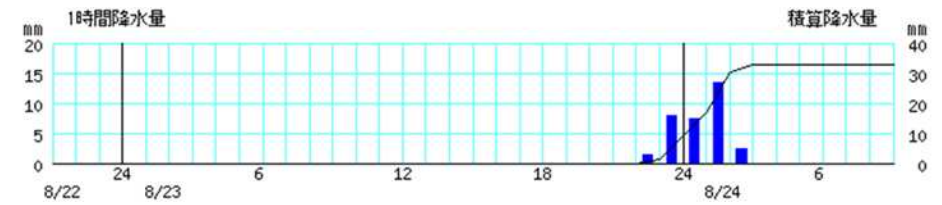
生野



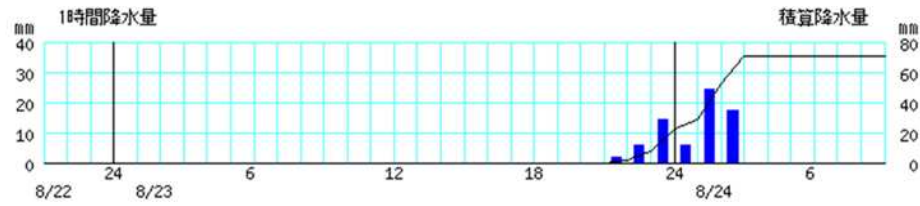
柏原



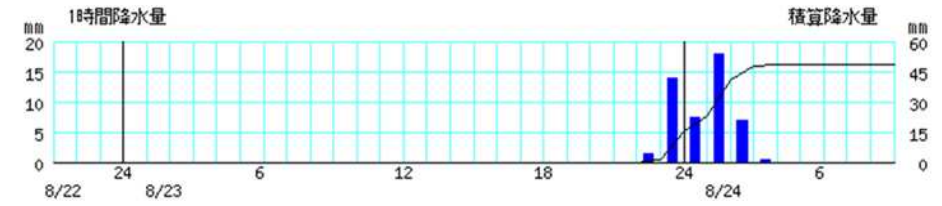
佐用



一宮

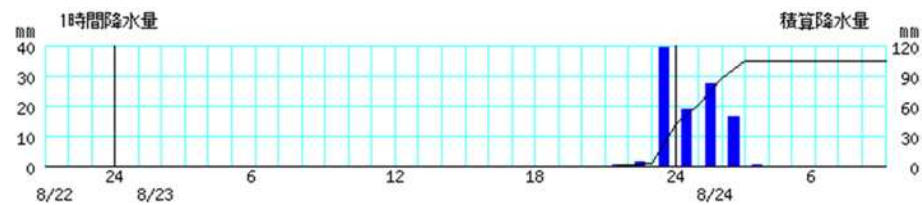


福崎

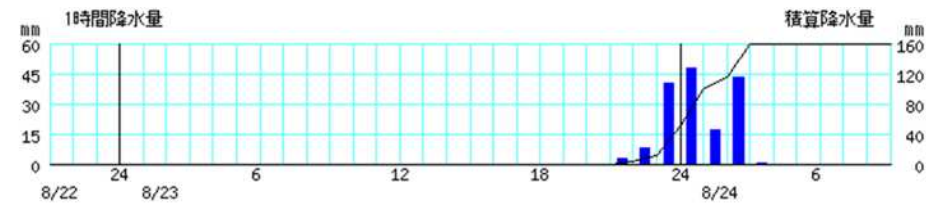


棒グラフは1時間降水量(左軸)、折れ線グラフは積算降水量(右軸)を示す。
横軸は時刻を示す。

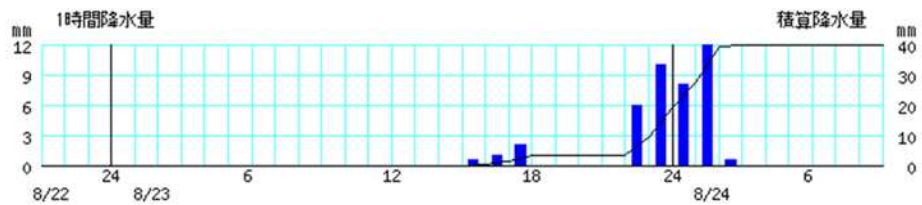
西脇



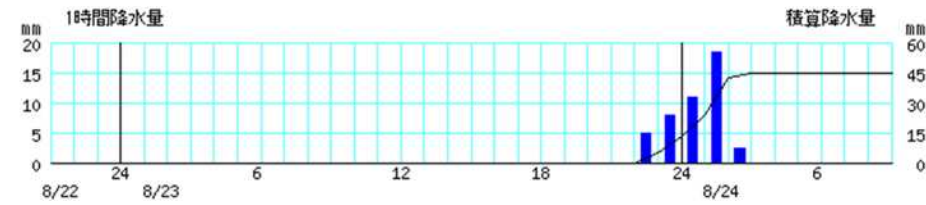
後川



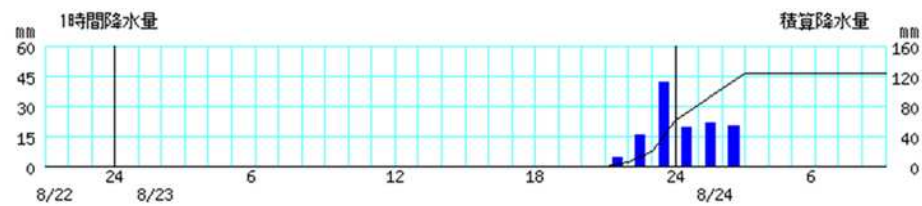
上郡



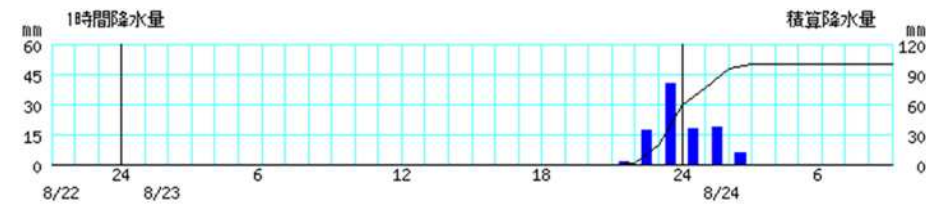
姫路



三田

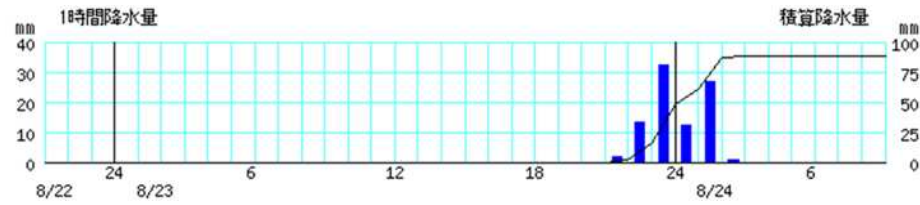


三木

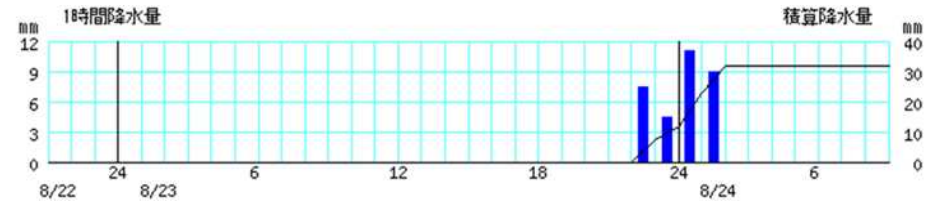


棒グラフは1時間降水量(左軸)、折れ線グラフは積算降水量(右軸)を示す。
横軸は時刻を示す。

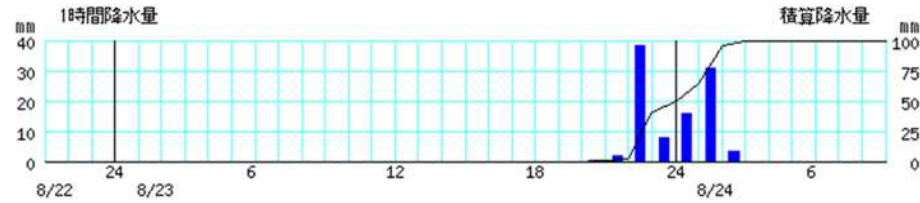
西宮



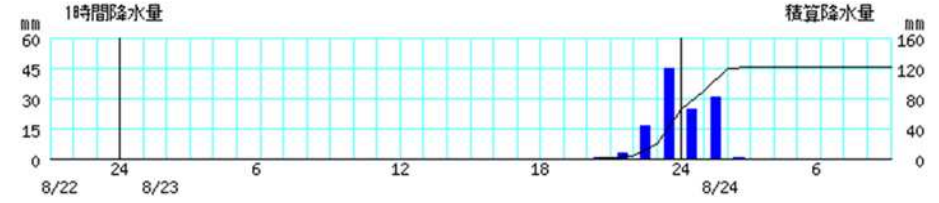
家島



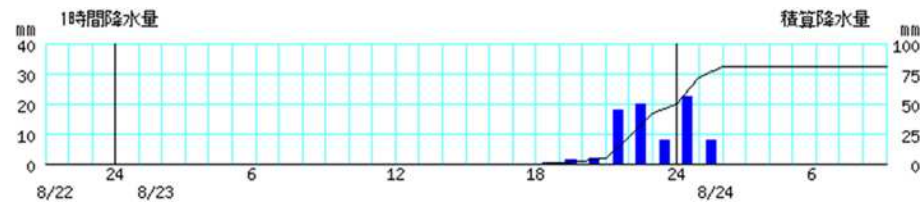
明石



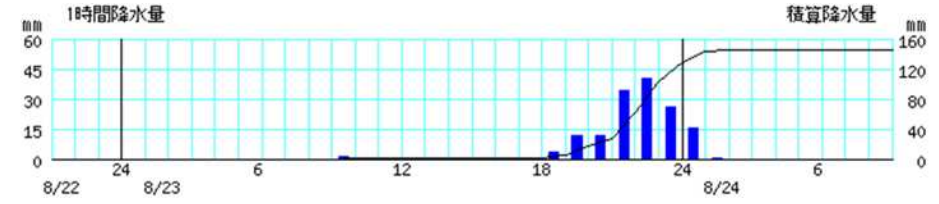
神戸



郡家

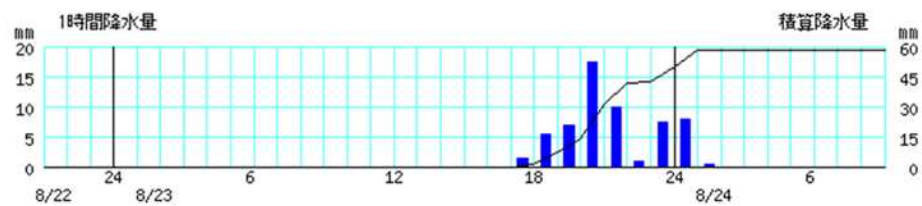


洲本



棒グラフは1時間降水量(左軸)、折れ線グラフは積算降水量(右軸)を示す。
横軸は時刻を示す。

南淡

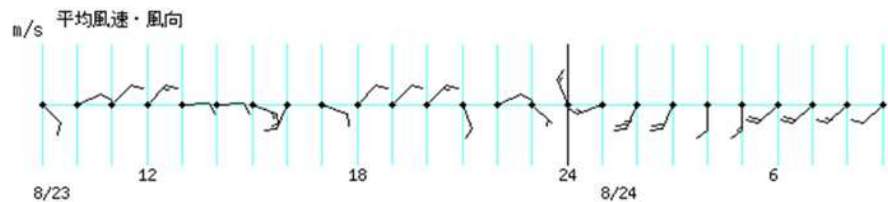


棒グラフは1時間降水量(左軸)、折れ線グラフは積算降水量(右軸)を示す。
横軸は時刻を示す。

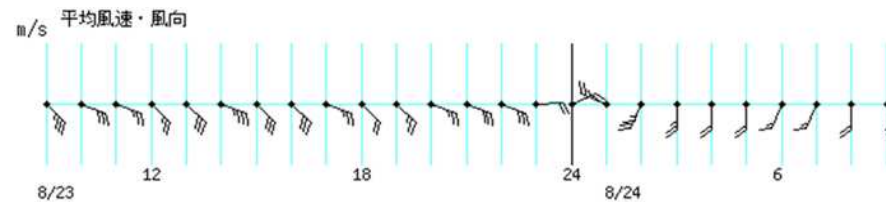
アメダス時系列グラフ

風速風向 (8月23日09時 ~ 24日09時)

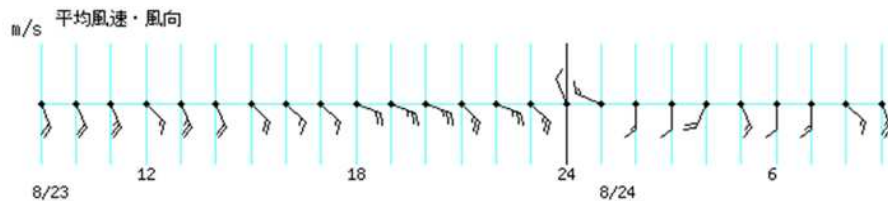
香住



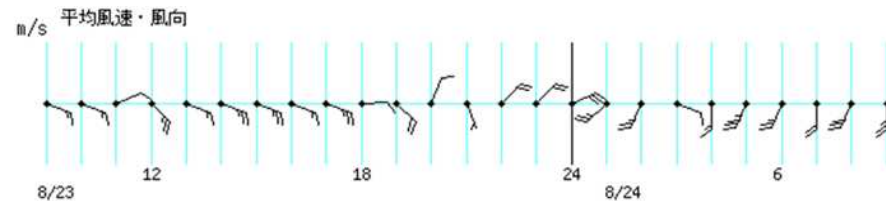
豊岡



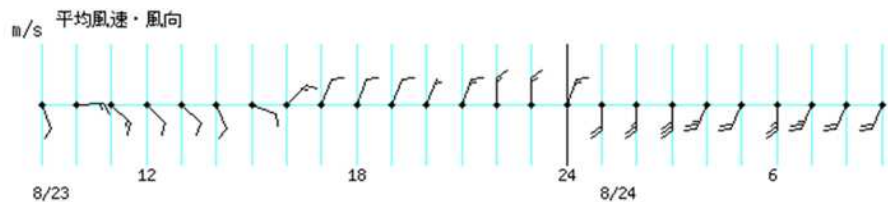
兔野高原



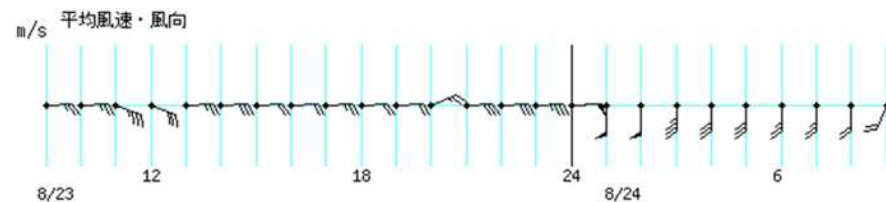
和田山



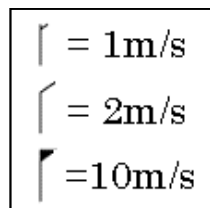
生野



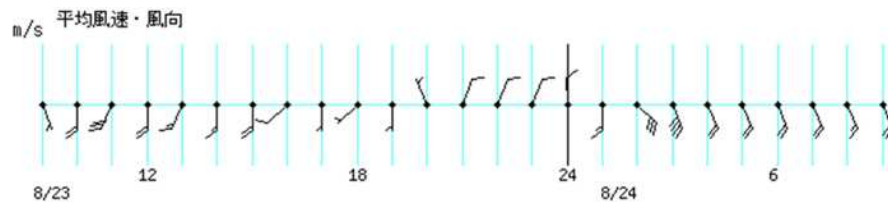
柏原



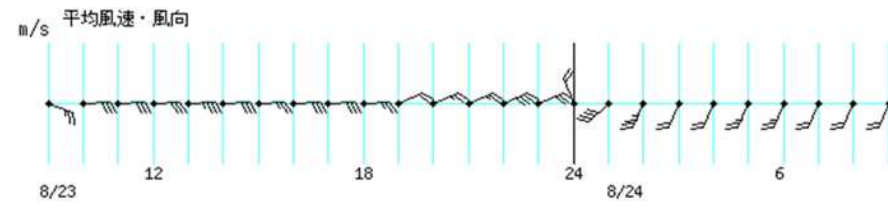
横軸は時刻を示す。



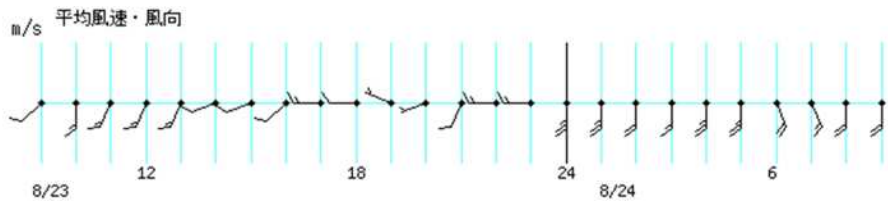
一宮



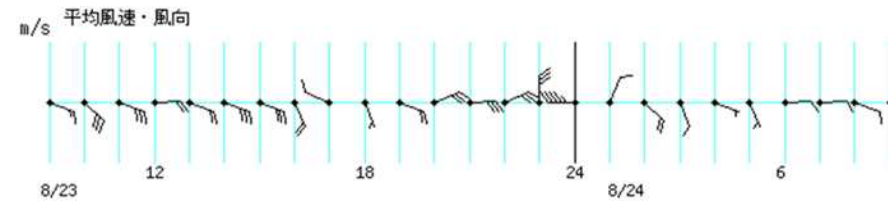
福崎



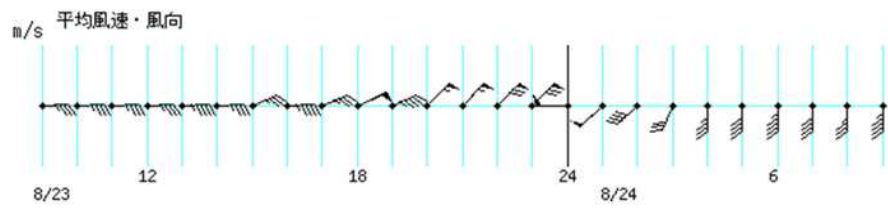
西脇



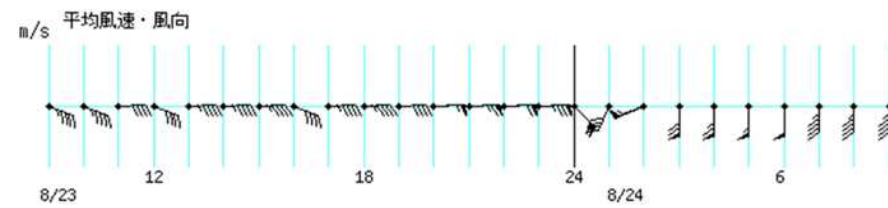
上郡



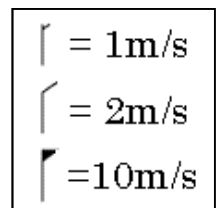
姫路



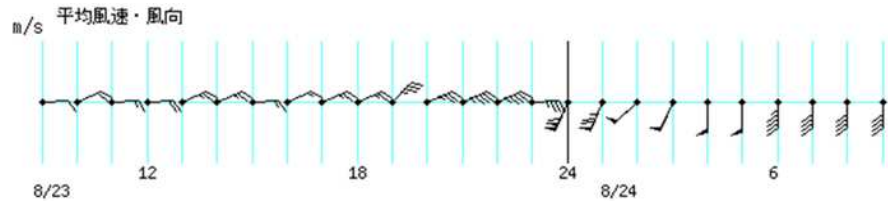
三田



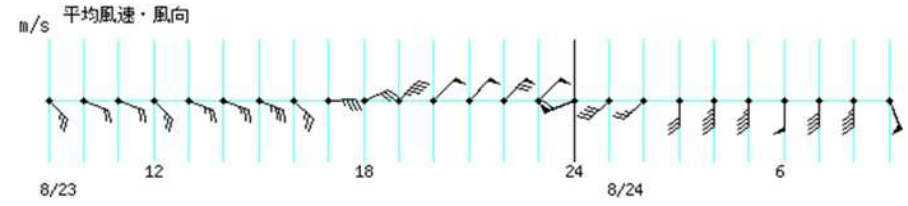
横軸は時刻を示す。



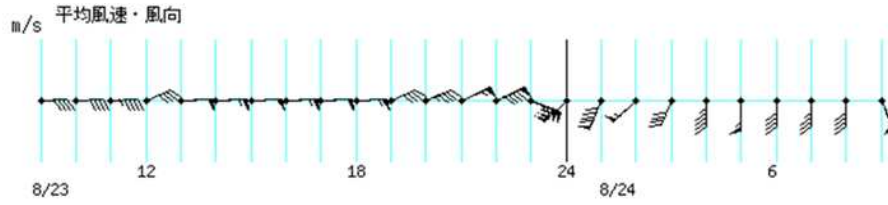
三木



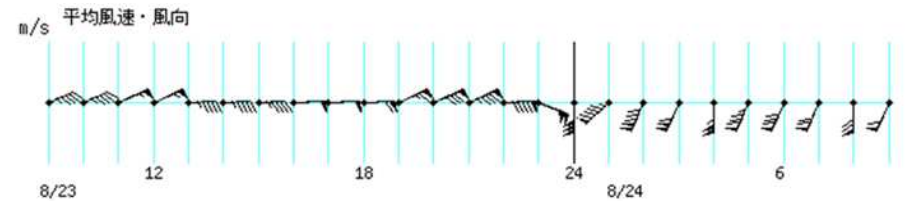
家島



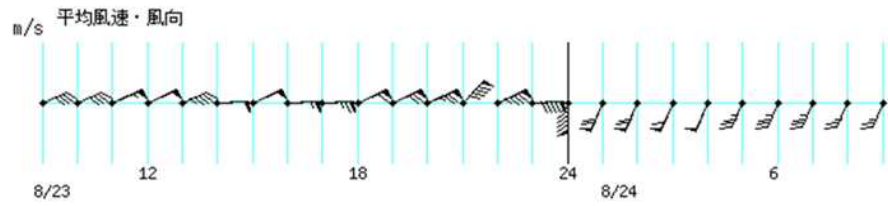
明石



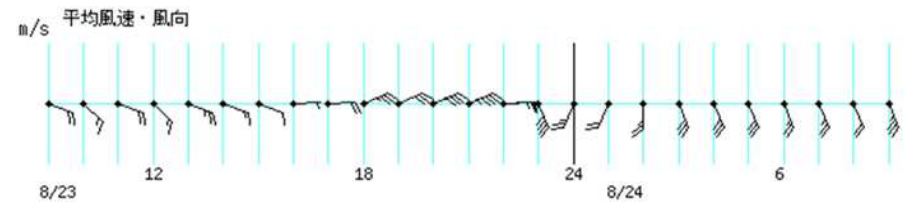
神戸空港



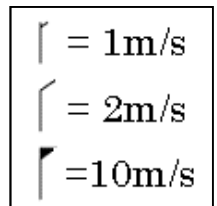
神戸



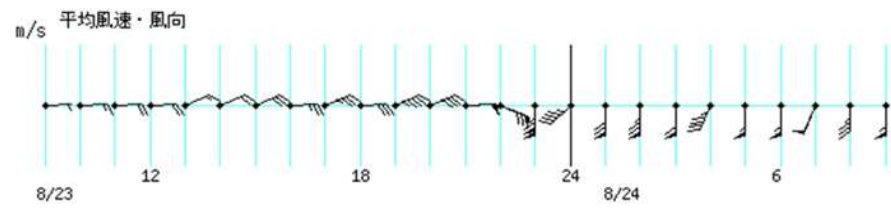
郡家



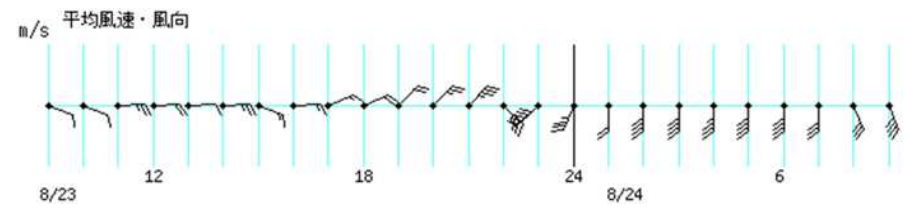
横軸は時刻を示す。



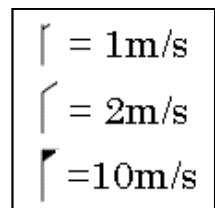
洲本



南淡



横軸は時刻を示す。



極値更新表

日最大1時間降水量が8月として1位を更新した地点(統計開始から10年目以降)

市町村名	地点名	値(mm)	起時	統計開始年
篠山市	後川(シツカリ)	62.5	8月24日 00時44分	1976年

日最大風速が8月として1位を更新した地点(統計開始から10年目以降)

市町村名	地点名	値(m/s)	風向	起時	統計開始年
三田市	三田(サンダ)	20.6	南南東	8月24日 00時03分	1979年
三木市	三木(ミキ) *	22.4	南南西	8月23日 23時56分	1977年
神戸市中央区	神戸空港(コウヘクウコウ) *	32.6	南	8月23日 23時48分	2006年
南あわじ市	南淡(ナダン) *	17.8	南西	8月23日 23時02分	2004年

* 年間を通じての1位も更新した。

日最大瞬間風速が8月として1位を更新した地点(統計開始から10年目以降)

市町村名	地点名	値(m/s)	風向	起日	統計開始年
朝来市	和田山(ワダヤマ)	17.8	東北東	8月23日 23時44分	2008年
朝来市	生野(イクノ)	17.4	南南東	8月24日 02時56分	2009年
丹波市	柏原(カイハラ) *	28.3	南	8月24日 00時29分	2008年
西脇市	西脇(ニシワキ)	19.1	南南東	8月24日 00時18分	2009年
赤穂郡上郡町	上郡(カミゴオリ)	22.2	北東	8月23日 21時44分	2008年
三田市	三田(サンダ)	36.2	南南東	8月23日 23時51分	2008年
三木市	三木(ミキ) *	38.1	南南西	8月23日 23時51分	2008年
明石市	明石(アカシ) *	39.3	南東	8月23日 23時08分	2008年
神戸市中央区	神戸空港(コウヘクウコウ) *	42.2	南	8月23日 23時38分	2009年
淡路市	郡家(クンガ) *	28.6	南東	8月23日 22時14分	2009年

* 年間を通じての1位も更新した。

観測表

期間降水量(8月22日21時～24日09時)

単位:mm

市町村名	地点名	8月22日	8月23日	8月24日	期間合計
篠山市	後川(シツカリ)	0.0	51.0	108.5	159.5
洲本市	洲本(スエト)	0.0	128.5	16.0	144.5
三田市	三田(サンダ)	0.0	62.0	60.5	122.5
神戸市中央区	神戸(コウヘ)	0.0	65.0	55.5	120.5
丹波市	柏原(カイハラ)	0.0	19.0	87.0	106.0
西脇市	西脇(ニシワキ)	0.0	41.5	63.5	105.0
三木市	三木(ミキ)	0.0	59.0	41.5	100.5
明石市	明石(アカシ)	0.0	49.0	50.5	99.5
西宮市	西宮(ニシノミヤ)	0.0	48.0	40.5	88.5
淡路市	郡家(グンゲ)	0.0	50.0	30.5	80.5
宍粟市	一宮(イチノミヤ)	0.0	22.5	48.0	70.5
朝来市	生野(イクノ)	0.0	13.0	50.0	63.0
南あわじ市	南淡(ナンタン)	0.0	50.0	8.5	58.5
神崎郡福崎町	福崎(フクサキ)	0.0	15.5	33.0	48.5
姫路市	姫路(ヒメジ)	0.0	13.0	32.0	45.0
朝来市	和田山(ワダヤマ)	0.0	11.5	29.0	40.5
赤穂郡上郡町	上郡(カミゴオリ)	0.0	19.5	20.5	40.0
美方郡香美町	兔和野高原(ウツノコウケン)	0.0	7.0	31.5	38.5
佐用郡佐用町	佐用(サヨウ)	0.0	9.5	23.5	33.0
姫路市	家島(イエシマ)	0.0	12.0	20.0	32.0
養父市	大屋(オオヤ)	0.0	11.0	20.5	31.5
養父市	八鹿(ヨウカ)	0.0	6.0	19.0	25.0
美方郡新温泉町	温泉(オンセン)	0.0	1.5	21.5	23.0
美方郡香美町	香住(カスミ)	0.0	1.0	16.0	17.0
豊岡市	豊岡(トヨオカ)	0.0	1.0	7.0	8.0

期間最大1時間降水量(8月22日21時～24日09時)

市町村名	地点名	値(mm)	起時
篠山市	後川(シツカリ)	62.5	8月24日 00時44分
三木市	三木(ミキ)	50.0	8月23日 23時43分
洲本市	洲本(スモト)	48.5	8月23日 22時46分
神戸市中央区	神戸(コウベ)	47.0	8月23日 23時53分
西脇市	西脇(ニシワキ)	44.5	8月24日 00時11分
明石市	明石(アカシ)	44.5	8月23日 23時16分
三田市	三田(サンダ)	42.5	8月24日 00時01分
丹波市	柏原(カイハラ)	42.0	8月24日 00時56分
西宮市	西宮(ニシノミヤ)	34.0	8月23日 23時55分
淡路市	郡家(グンケ)	30.5	8月23日 22時27分
宍粟市	一宮(イチノミヤ)	29.5	8月24日 02時23分
朝来市	生野(イクノ)	25.5	8月24日 02時30分
南あわじ市	南淡(ナンドン)	23.0	8月23日 21時23分
美方郡香美町	兔和野高原(ウツノコウケン)	20.0	8月24日 03時09分
姫路市	姫路(ヒメジ)	19.5	8月24日 01時55分
神崎郡福崎町	福崎(フクサキ)	18.0	8月24日 02時10分
赤穂郡上郡町	上郡(カミゴオリ)	15.0	8月23日 23時37分
佐用郡佐用町	佐用(サヨウ)	14.5	8月24日 02時11分
姫路市	家島(イエシマ)	14.0	8月24日 01時27分
朝来市	和田山(ワダヤマ)	11.0	8月24日 00時24分
美方郡新温泉町	温泉(オンセン)	10.5	8月24日 03時24分
養父市	大屋(オオヤ)	10.0	8月24日 02時50分
養父市	八鹿(ヨウカ)	10.0	8月24日 02時59分
美方郡香美町	香住(カスミ)	7.5	8月24日 03時58分
豊岡市	豊岡(トヨオカ)	4.0	8月24日 03時25分

日最大瞬間風速(8月23日～24日)

市町村名	地点名	値(m/s)	風向	起時
神戸市中央区	神戸空港(コウヘ'クウコウ)	42.2	南	8月23日 23時38分
明石市	明石(アカシ)	39.3	南東	8月23日 23時08分
洲本市	洲本(スエト)	38.5	南	8月23日 23時00分
三木市	三木(ミキ)	38.1	南南西	8月23日 23時51分
三田市	三田(サンダ')	36.2	南南東	8月23日 23時51分
神戸市中央区	神戸(コウヘ')	32.6	南	8月23日 23時41分
南あわじ市	南淡(ナンドン)	29.5	南西	8月23日 22時59分
淡路市	郡家(グンケ')	28.6	南東	8月23日 22時14分
丹波市	柏原(カイハラ)	28.3	南	8月24日 00時29分
姫路市	家島(イエシマ)	25.6	東北東	8月23日 21時50分
姫路市	姫路(ヒメジ')	24.4	東北東	8月23日 21時25分
赤穂郡上郡町	上郡(カミゴ'オリ)	22.2	北東	8月23日 21時44分
豊岡市	豊岡(トヨオカ)	20.9	東南東	8月23日 22時17分
神崎郡福崎町	福崎(フクサキ)	20.4	東北東	8月23日 23時24分
西脇市	西脇(ニシワキ)	19.1	南南東	8月24日 00時18分
朝来市	和田山(ワダヤマ)	17.8	東北東	8月23日 23時44分
朝来市	生野(イクノ)	17.4	南南東	8月24日 02時56分
宍粟市	一宮(イチノミヤ)	17.4	南南東	8月24日 02時25分
美方郡香美町	兎野高原(ウノコウケン)	16.5	南	8月23日 22時15分
美方郡香美町	香住(カシミ)	13.5	南南西	8月24日 03時20分

日最大風速(8月23日～24日)

市町村名	地点名	値(m/s)	風向	起時
神戸市中央区	神戸空港(コウヘ`クウコウ)	32.6	南	8月23日 23時44分
明石市	明石(アカシ)	27.4	南東	8月23日 23時10分
洲本市	洲本(スエト)	24.3	南	8月23日 23時06分
三木市	三木(ミキ)	22.4	南南西	8月23日 23時56分
三田市	三田(サタ)	20.6	南南東	8月24日 00時03分
神戸市中央区	神戸(コウヘ`)	20.5	南	8月23日 23時48分
南あわじ市	南淡(ナグタ)	17.8	南西	8月23日 23時02分
姫路市	姫路(ヒメジ)	15.2	北東	8月23日 22時10分
淡路市	郡家(グンガ)	15.1	東南東	8月23日 22時22分
姫路市	家島(イヌマ)	14.2	北東	8月23日 22時09分
丹波市	柏原(カハラ)	14.1	南東	8月24日 00時22分
赤穂郡上郡町	上郡(カミゴ`リ)	10.3	西南西	8月24日 00時13分
宍粟市	一宮(イツノミヤ)	9.6	南南東	8月24日 02時36分
豊岡市	豊岡(トヨオカ)	9.1	南東	8月23日 10時33分
神崎郡福崎町	福崎(フクサキ)	8.3	南西	8月24日 01時33分
西脇市	西脇(ニシワキ)	8.2	南	8月24日 00時20分
朝来市	和田山(ワタヤマ)	8.0	北西	8月24日 00時36分
朝来市	生野(イクノ)	6.7	南南西	8月24日 11時30分
美方郡香美町	香住(カミ)	6.1	南西	8月24日 02時16分
美方郡香美町	兎和野高原(ウノノダ)	6.1	南南東	8月24日 13時18分

:発表 :特別警報から警報 :特別警報から注意報 :警報から注意報 :継続 解:解除
 浸:浸水害 土:土砂災害 土浸:土砂災害、浸水害 斜体字:発表 下線:特別警報から警報

発表時刻	警報・注意報	神戸市	尼崎市	西宮市	芦屋市	伊丹市	宝塚市	川西市	三田市	猪名川町	洲本市	南あわじ市	淡路市	姫路市	相生市	赤穂市	たつの市	太子町	上郡町	明石市	加古川市	三木市	高砂市	小野市	加西市	加東市	稲美町	播磨町	宍粟市	市川町	福崎町	神河町	佐用町	西脇市	篠山市	丹波市	多可町	養父市	朝来市	豊岡市	香美町	新温泉町							
2018/8/24 5:50	大雨警報	土		土	土	土	土	土	土	土																																							
	洪水警報																																																
	波浪警報																																																
	大雨注意報																																																
	雷注意報																																																
	強風注意報																																																
2018/8/24 8:19	洪水注意報																																																
	高潮注意報																																																
	大雨警報	土		土	土		土																																										
	大雨注意報		解																																														
	雷注意報																																																
	強風注意報																																																
2018/8/24 10:18	洪水注意報																																																
	高潮注意報																																																
	大雨注意報																																																
	雷注意報	解	解	解	解	解	解	解	解	解	解	解	解	解	解	解	解	解	解	解	解	解	解	解	解	解	解	解	解	解	解	解	解	解	解	解	解	解	解	解	解	解	解	解	解	解	解	解	解
	強風注意報																																																

その後も継続

気象情報

発表日時		情報名及び番号
8月21日	16時58分	平成30年 台風第20号に関する兵庫県気象情報 第1号
8月22日	06時11分	平成30年 台風第20号に関する兵庫県気象情報 第2号
	17時12分	平成30年 台風第20号に関する兵庫県気象情報 第3号
8月23日	06時33分	平成30年 台風第20号に関する兵庫県気象情報 第4号
	11時34分	平成30年 台風第20号に関する兵庫県気象情報 第5号
	17時05分	平成30年 台風第20号に関する兵庫県気象情報 第6号
	21時10分	平成30年 台風第20号に関する兵庫県気象情報 第7号
	23時30分	平成30年 台風第20号に関する兵庫県気象情報 第8号
	23時53分	平成30年 台風第20号に関する兵庫県気象情報 第9号
8月24日	06時26分	平成30年 台風第20号に関する兵庫県気象情報 第10号
	11時30分	平成30年 台風第20号に関する兵庫県気象情報 第11号

竜巻注意情報

発表日時		情報名及び番号	対象地域
8月23日	22時21分	兵庫県竜巻注意情報 第1号	南部
	23時21分	兵庫県竜巻注意情報 第2号	南部
8月24日	00時22分	兵庫県竜巻注意情報 第3号	南部
	01時20分	兵庫県竜巻注意情報 第4号	南部
	02時16分	兵庫県竜巻注意情報 第5号	南部
	03時16分	兵庫県竜巻注意情報 第6号	南部、北部

記録的短時間大雨情報

発表日時		情報名及び番号
8月24日	00時15分	兵庫県記録的短時間大雨情報 第1号
	00時35分	兵庫県記録的短時間大雨情報 第2号
	01時47分	兵庫県記録的短時間大雨情報 第3号
	02時15分	兵庫県記録的短時間大雨情報 第4号

第1号及び第2号に記載した以下の雨量観測値及び一部の解析値は利用されないようお願いします。

【該当の観測値・解析値】

・ 第1号

神戸空港で 114ミリ

・ 第2号

神戸空港で136ミリ

神戸市東灘区付近で約110 ミリ

神戸市灘区付近で約110 ミリ

西宮市付近で約110ミリ

土砂災害警戒情報(兵庫県と共同発表)

発表日時		情報名及び番号	警戒対象地域(*は、新たに警戒対象となった市町)
8月24日	00時32分	兵庫県土砂災害警戒情報 第1号	神戸市* 西宮市* 芦屋市* 宝塚市*
	01時16分	兵庫県土砂災害警戒情報 第2号	神戸市 西宮市 芦屋市 宝塚市 篠山市*
	01時25分	兵庫県土砂災害警戒情報 第3号	神戸市 西宮市 芦屋市 宝塚市 川西市* 篠山市
	01時45分	兵庫県土砂災害警戒情報 第4号	神戸市 西宮市 芦屋市 伊丹市* 宝塚市 川西市 篠山市 猪名川町*
	03時05分	兵庫県土砂災害警戒情報 第5号	神戸市 西宮市 芦屋市 伊丹市 宝塚市 川西市 三田市* 篠山市 猪名川町
	04時50分	兵庫県土砂災害警戒情報 第6号	< 全警戒解除 >

指定河川洪水予報

この期間発表はありませんでした。

神戸地方気象台が執った措置(8月23日12時～24日12時)

災害対策本部等への職員派遣状況

実施日	派遣先
8月23日から24日	兵庫県(災害警戒本部会議)(防災気象官)

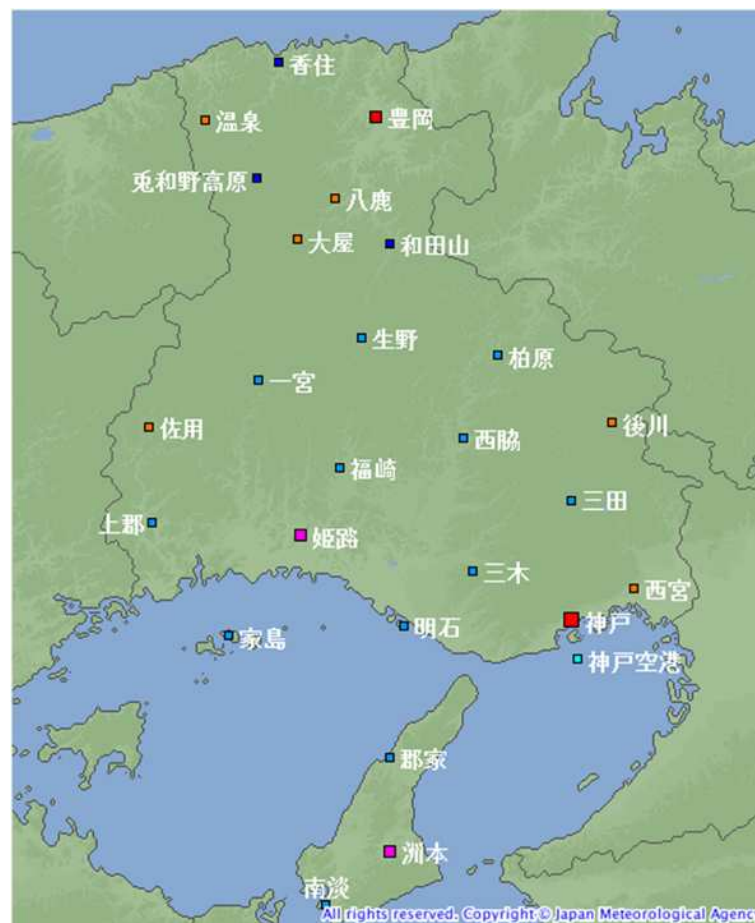
説明会等実施状況

実施日時	対象機関	説明内容
8月22日13時30分	関係機関、報道機関 一般住民	台風の今後の影響について解説 観測予報管理官がNHK神戸に出演し、早めの避難などを呼びかけ
8月22日15時00分	県庁、海上保安庁、港湾関係	台風の今後の影響について解説
8月23日13時30分	一般住民	観測予報管理官がNHK神戸に出演し、早めの避難などを呼びかけ

兵庫県・市町への支援状況

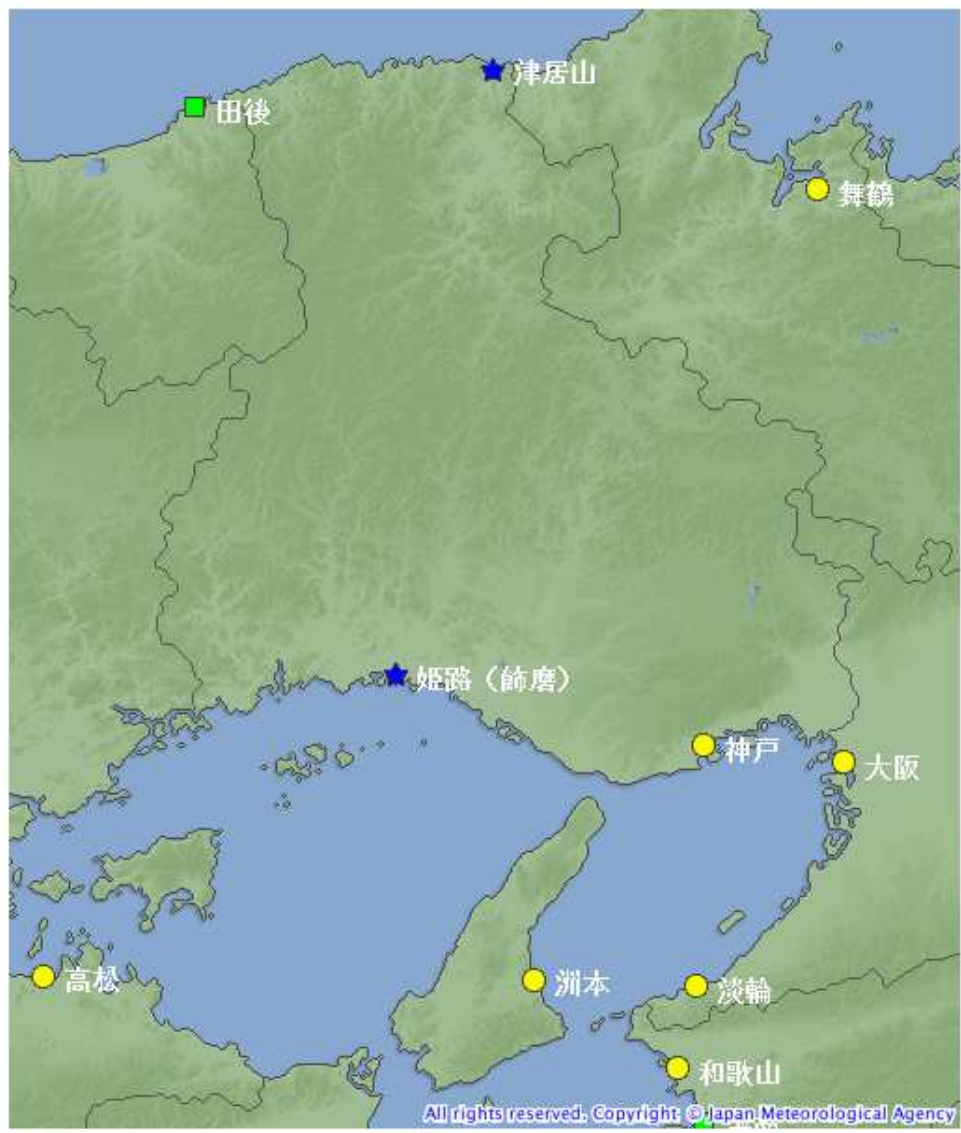
実施日	支援状況
8月23日から24日	これまでにない高潮となる見込み、嚴重な警戒をお願いするため、市町の首長へホットラインを実施
8月23日から24日	関係機関、県、市町へバーチャート(今後の見通し)をメールにて送付
8月23日から24日	県、該当市町の担当者へホットラインを実施

観測施設の配置図



シンボル	観測所の種類	観測要素
■	気象台	気温・降水量・風向風速・日照時間・積雪深・湿度・気圧
■	測候所・特別地域気象観測所	気温・降水量・風向風速・日照時間・湿度・気圧
■	測候所・特別地域気象観測所	気温・降水量・風向風速・日照時間・積雪深・湿度・気圧
■	地域気象観測所(アメダス)	降水量
■	地域気象観測所(アメダス)	気温・降水量・風向風速
■	地域気象観測所(アメダス)	気温・降水量・風向風速・日照時間
■	地域気象観測所(アメダス)	気温・降水量・風向風速・日照時間・積雪深

潮位観測施設の配置図



- 気象庁
- 国土地理院
- ▽ 海上保安庁
- △ 水管理・国土保全局
- ◆ 港湾局
- ★ 自治体等