

# 令和元年8月14日から16日にかけての 台風第10号による大雨と暴風、高潮について (兵庫県の気象速報)

この資料は速報として取り急ぎまとめたものです。そのため、後日内容の一部訂正や追加をすることがあります。

## 概要

台風第10号は、8月6日15時にマリアナ諸島で発生し、日本の南海上を北西進し、その後、次第に進路を北に変え、15日11時過ぎに愛媛県佐田岬半島付近を通過しました。その後も北に進み、15日15時頃に広島県呉市付近に上陸しました。

この台風により、15日から16日にかけて兵庫県では暴風を伴い大雨となり、14日13時から16日09時までの総降水量は、南あわじ市南淡で143.5ミリ、神戸市中央区で125.5ミリを観測しました。また、神戸空港で15日に南南西の風21.5メートルの最大風速、南あわじ市南淡で15日に東南東の風26.5メートルの最大瞬間風速を観測しました。

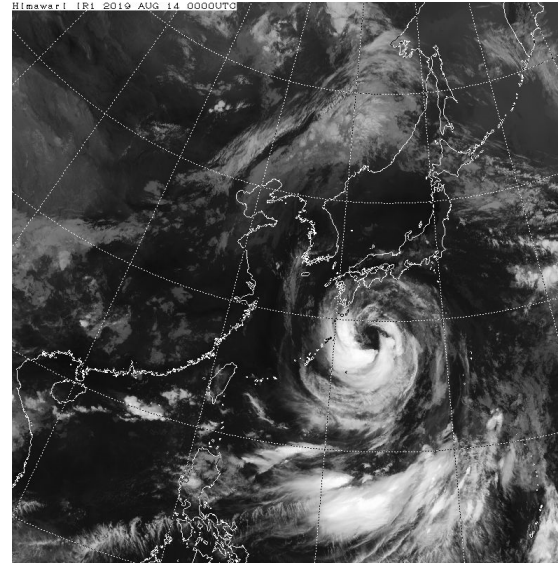
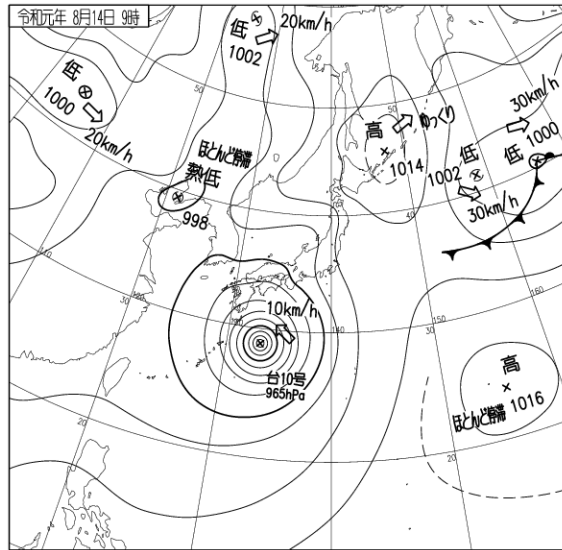
兵庫県では、上郡町で70代の男性が川で流されて死亡しました。【16日15時現在：兵庫県調べ】

地上天気図、気象衛星赤外画像

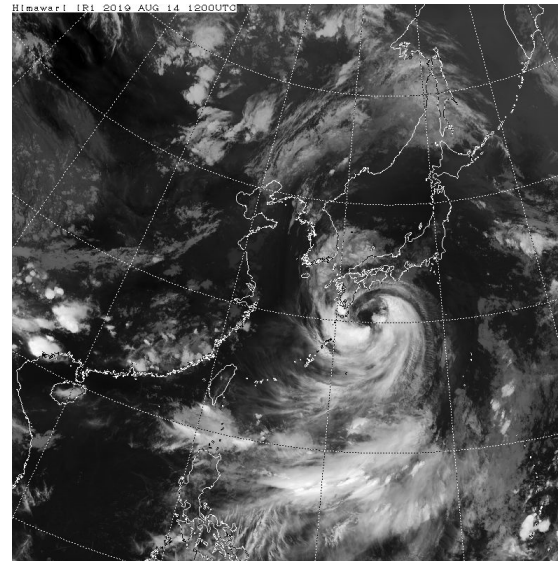
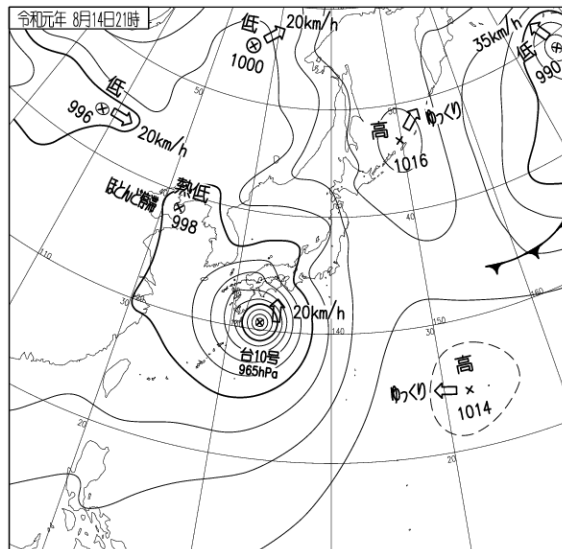
地上天気図

8月14日09時

気象衛星赤外画像



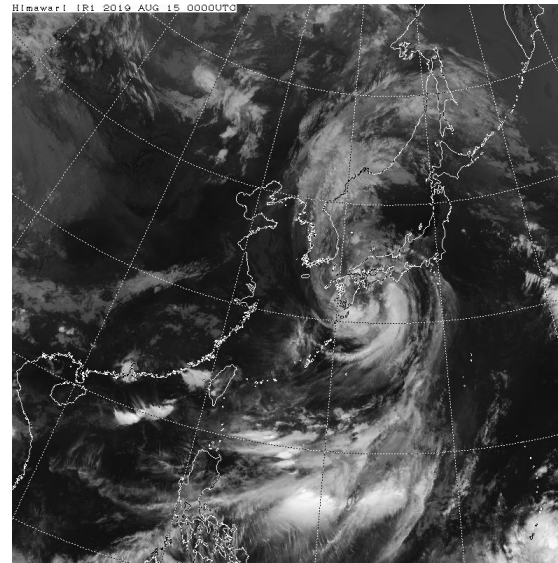
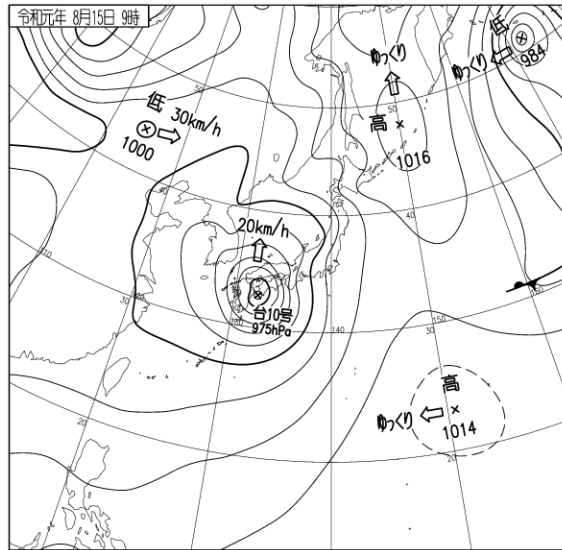
21時



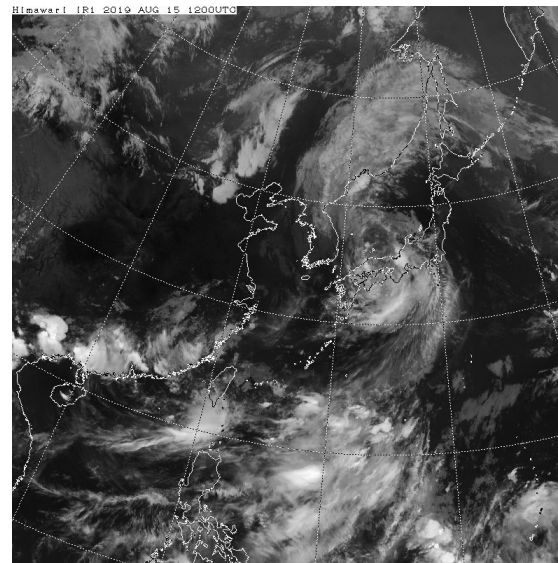
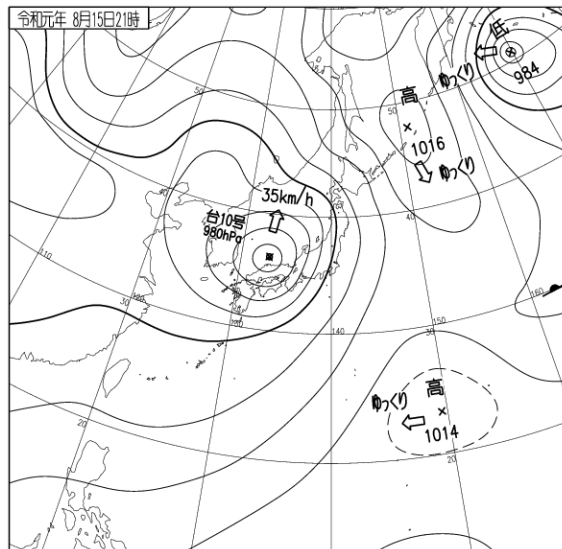
地上天気図

8月15日09時

気象衛星赤外画像



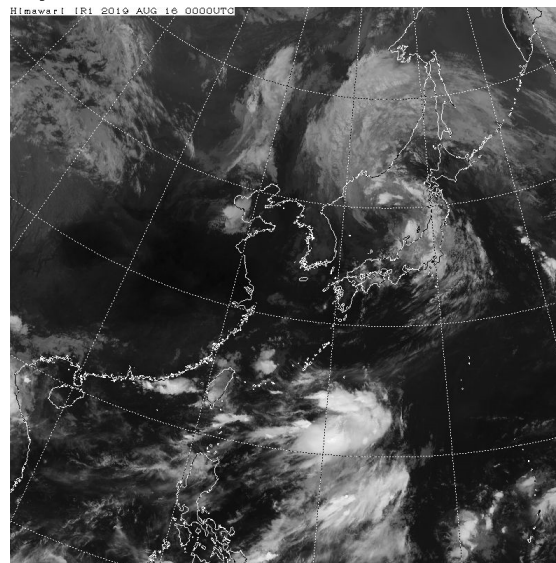
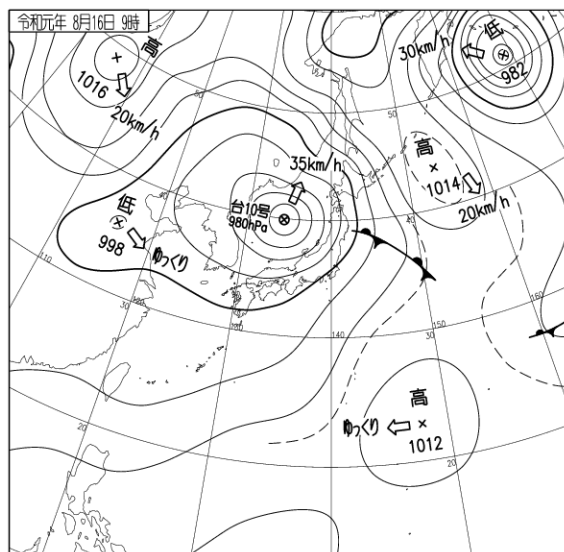
21時



地上天気図

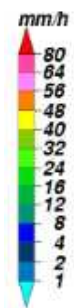
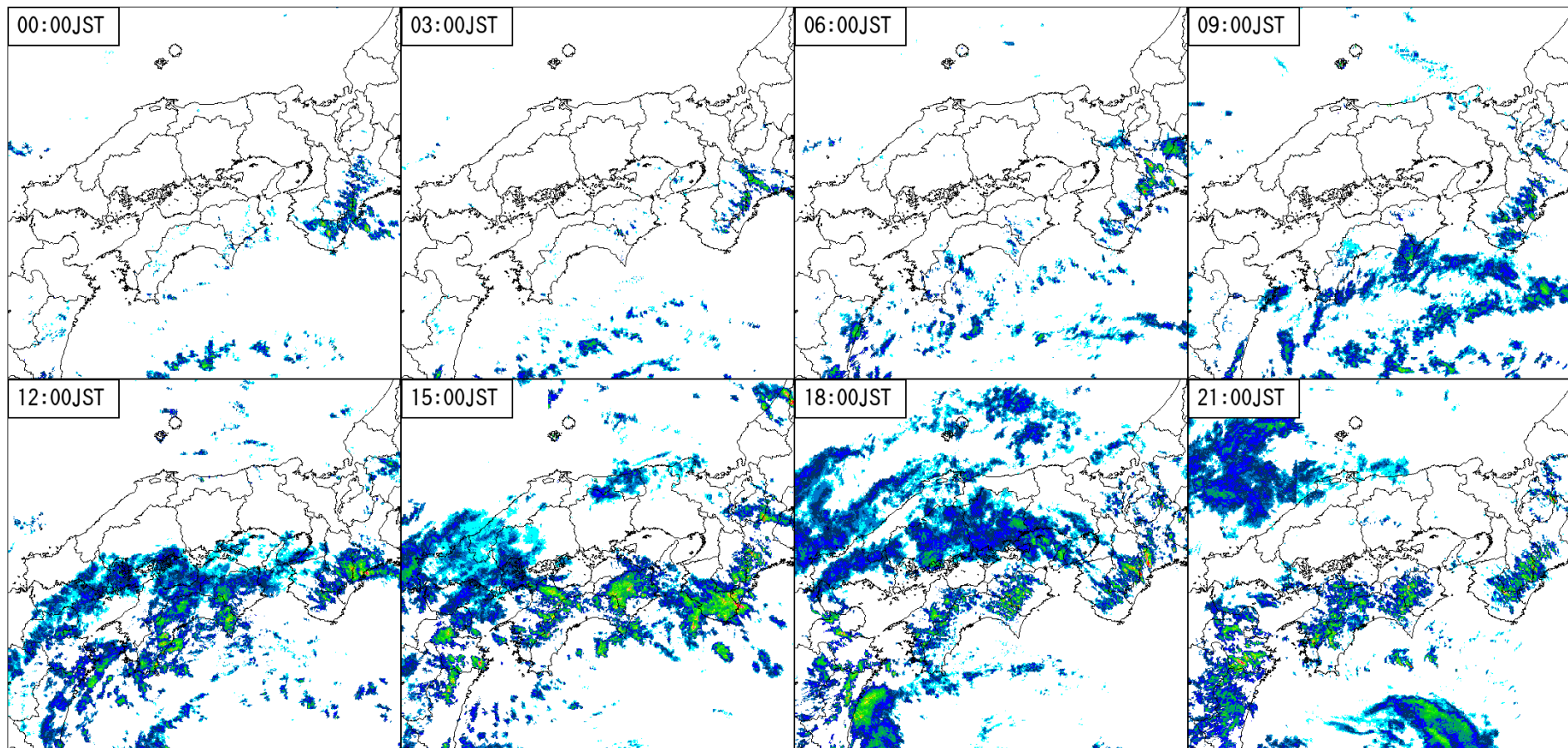
8月16日09時

気象衛星赤外画像

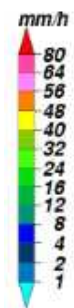
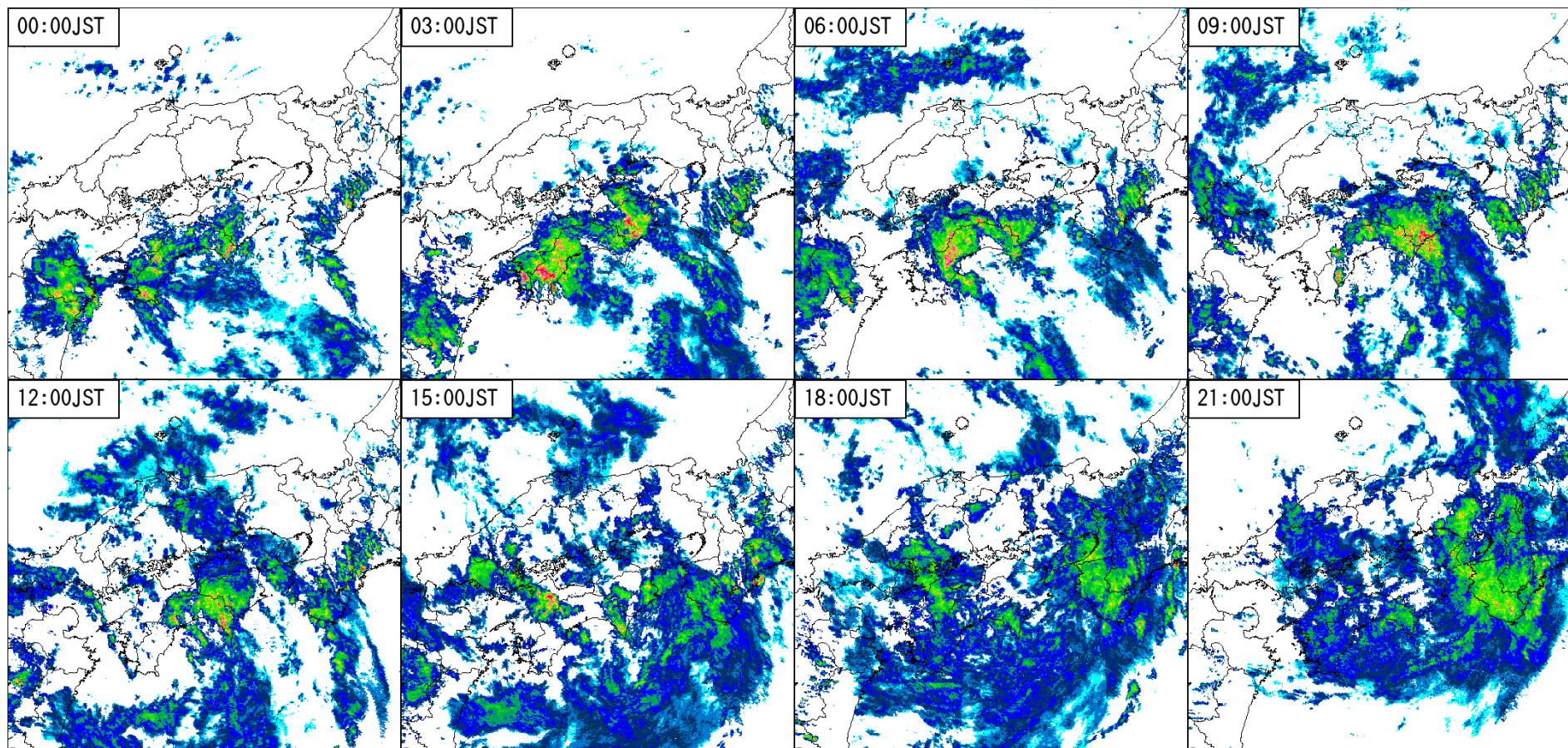


レーダー画像

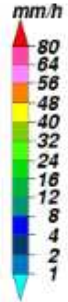
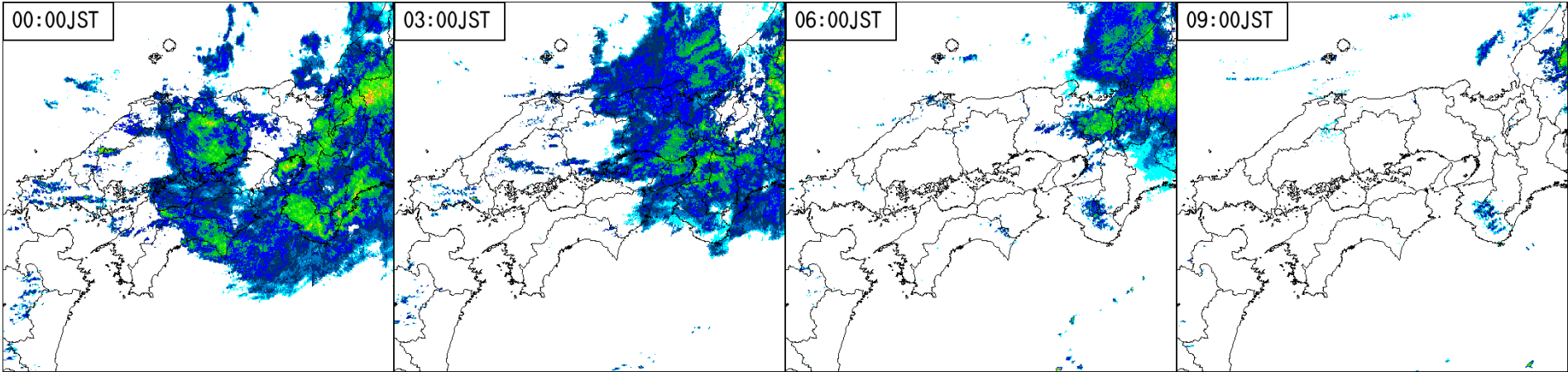
8月14日00時～21時



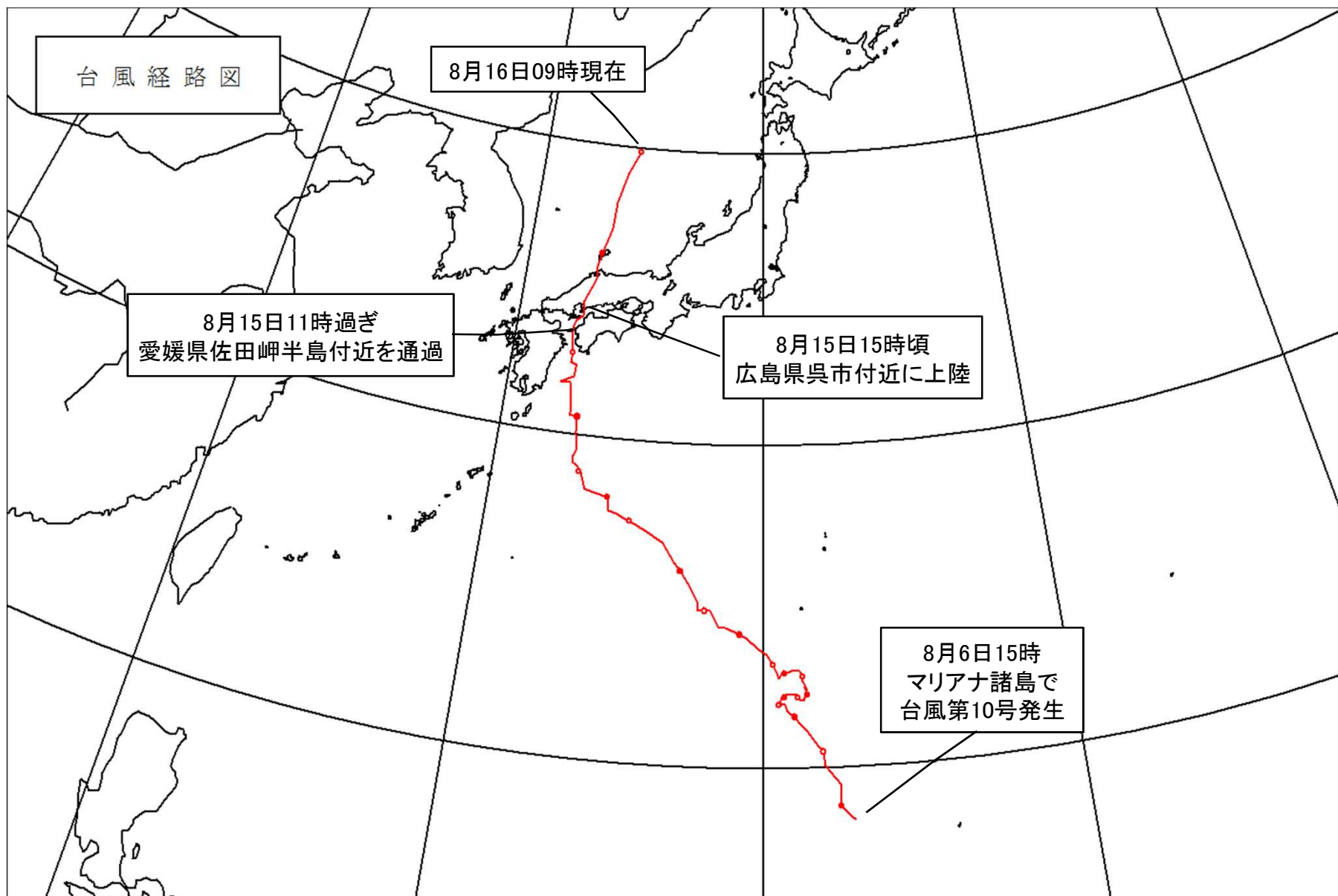
8月15日00時～21時



8月16日00時～09時



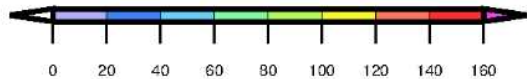
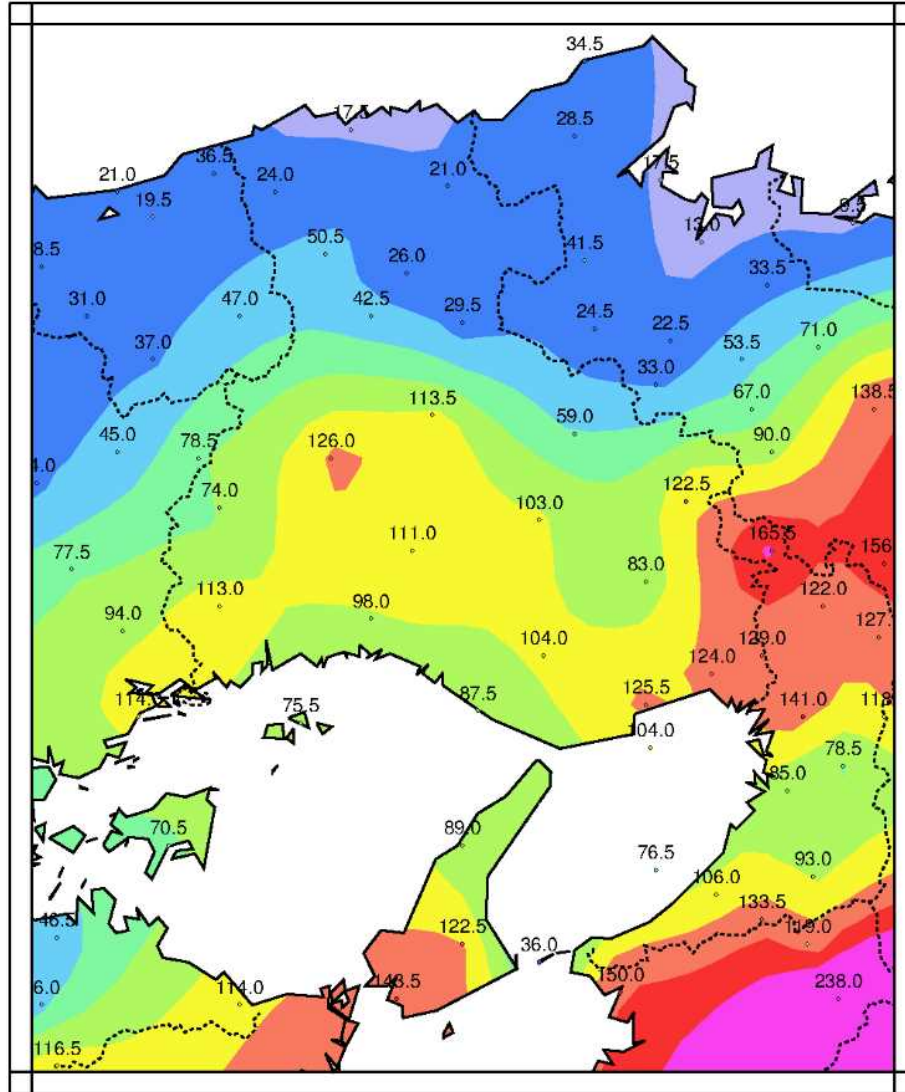
# 台風経路図



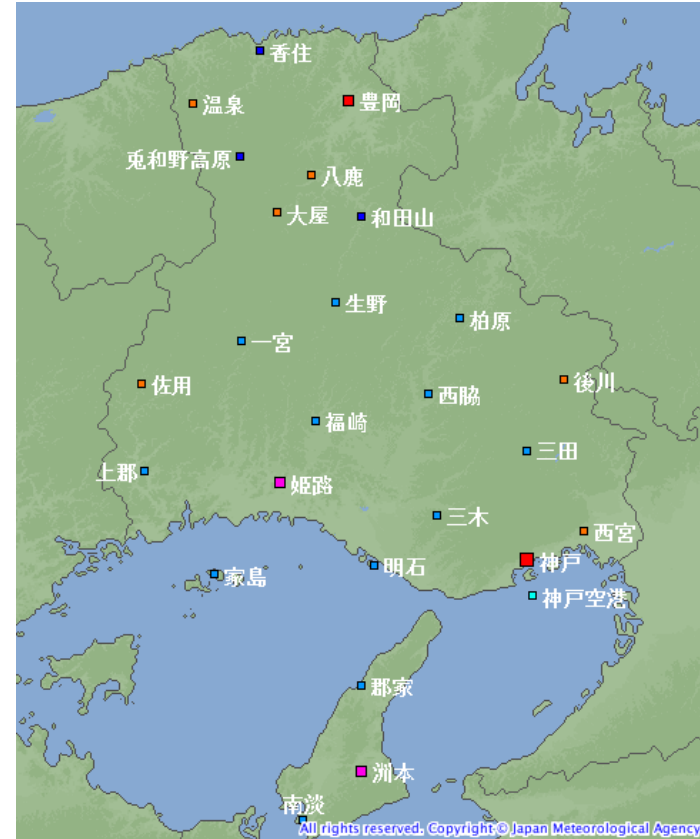


# 雨の状況

○アメダス期間降水量(8月14日13時～8月16日09時)



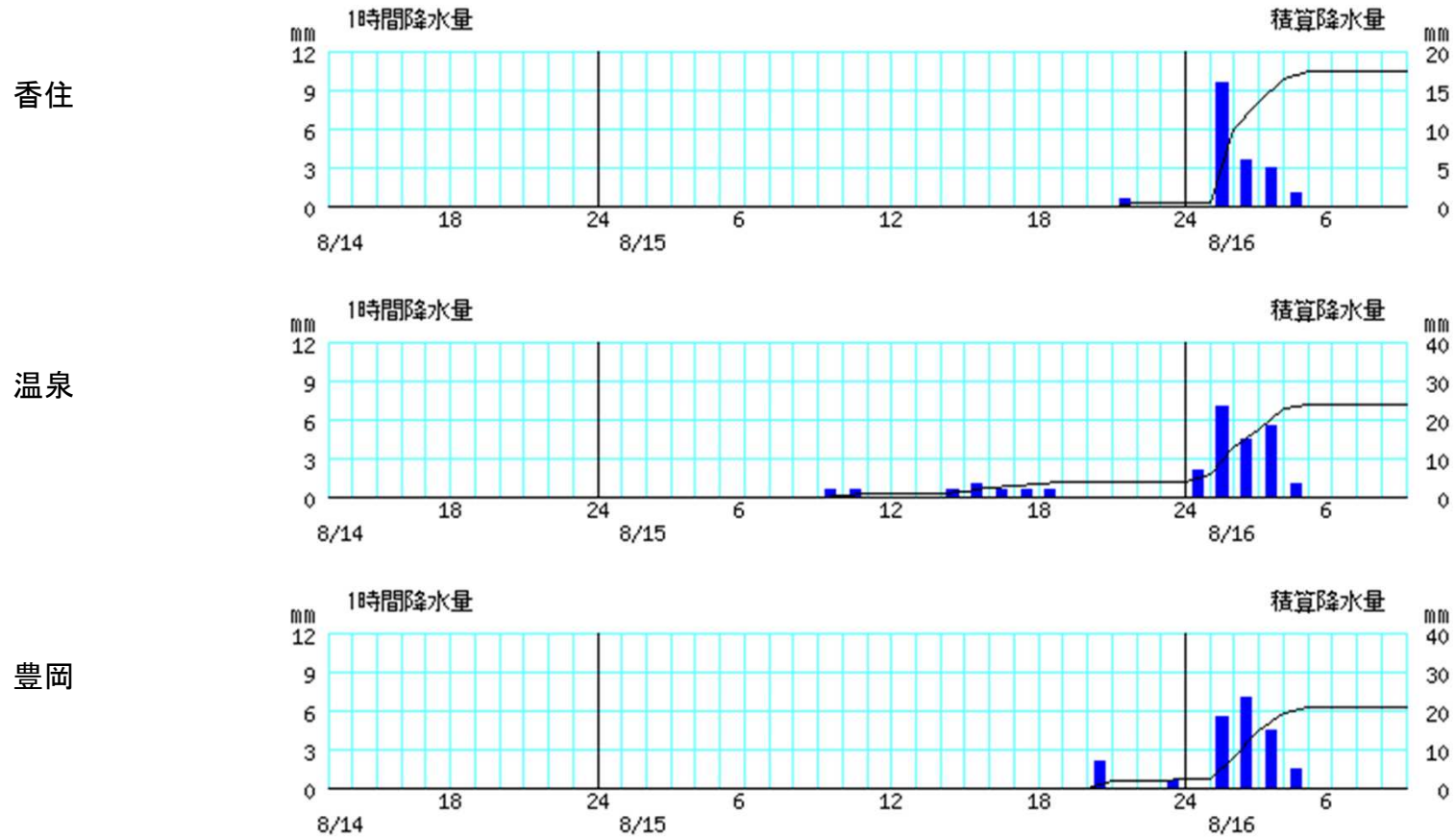
単位: mm



シンボル	観測所の種類	観測要素
■	气象台	気温・降水量・風向風速・日照時間・積雪深・湿度・気圧
■	測候所・特別地域気象観測所	気温・降水量・風向風速・日照時間・湿度・気圧
■	測候所・特別地域気象観測所	気温・降水量・風向風速・日照時間・積雪深・湿度・気圧
■	地域気象観測所(アメダス)	降水量
■	地域気象観測所(アメダス)	気温・降水量・風向風速
■	地域気象観測所(アメダス)	気温・降水量・風向風速・日照時間
■	地域気象観測所(アメダス)	気温・降水量・風向風速・日照時間・積雪深

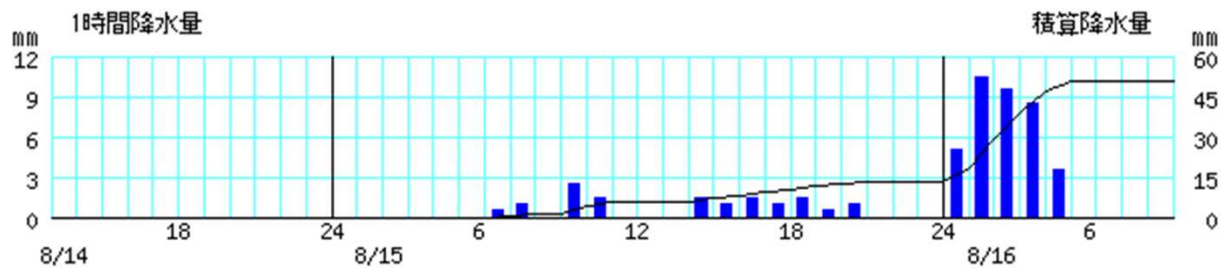
## アメダス時系列グラフ

○降水量(8月14日13時～ 8月16日09時)

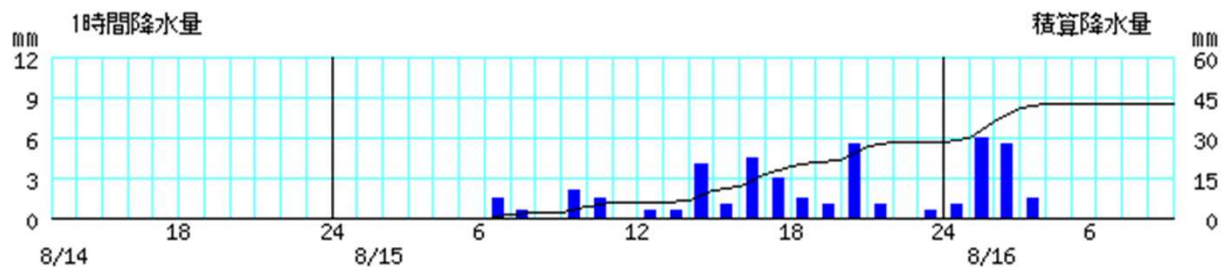


※棒グラフは1時間降水量(左軸)、折れ線グラフは積算降水量(右軸)を示す。横軸は時刻を示す。

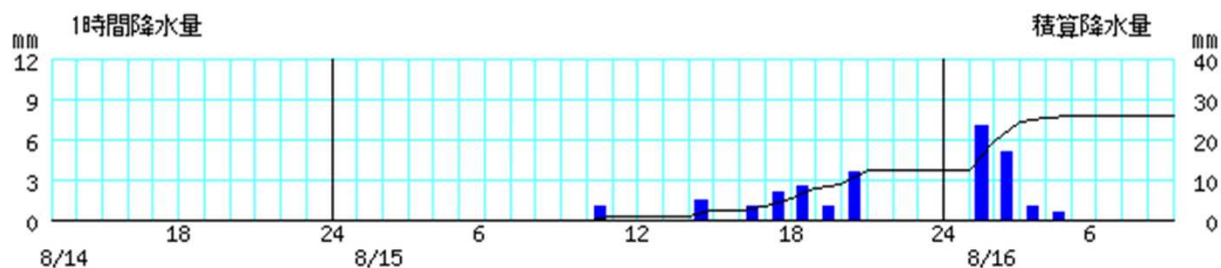
兔和野高原



大屋

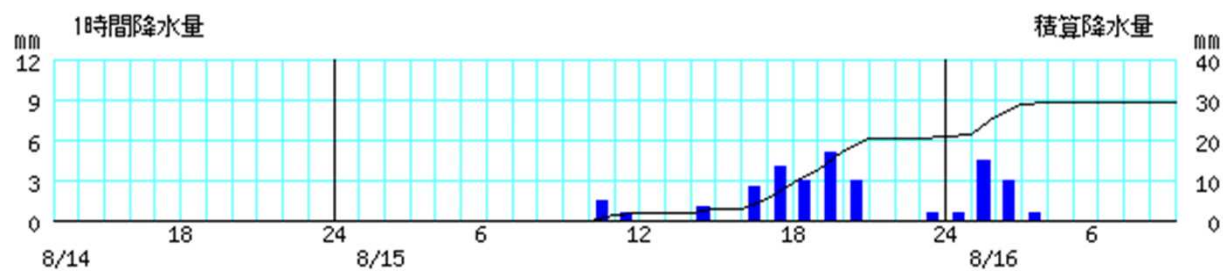


八鹿

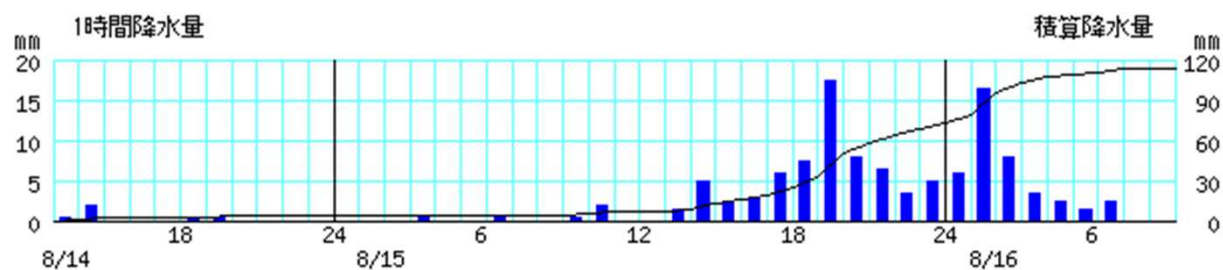


※棒グラフは1時間降水量(左軸)、折れ線グラフは積算降水量(右軸)を示す。横軸は時刻を示す。

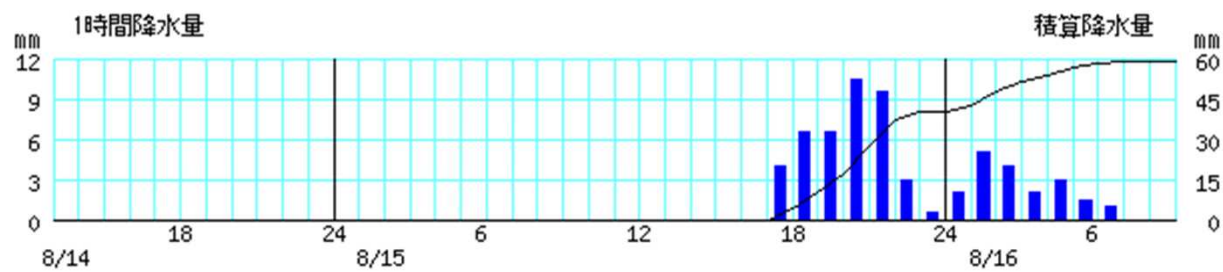
和田山



生野

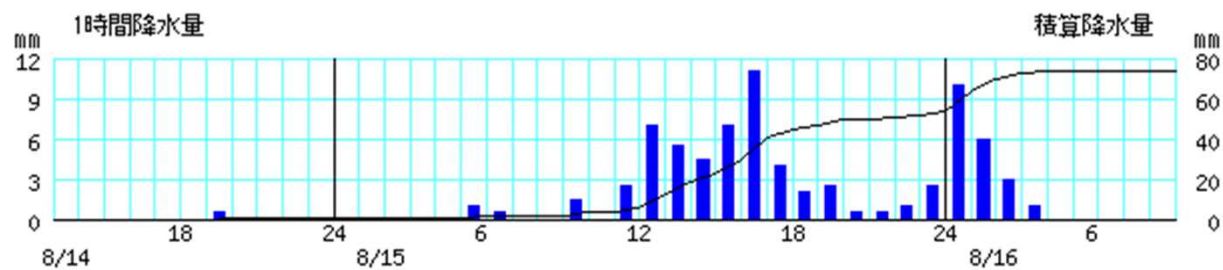


柏原

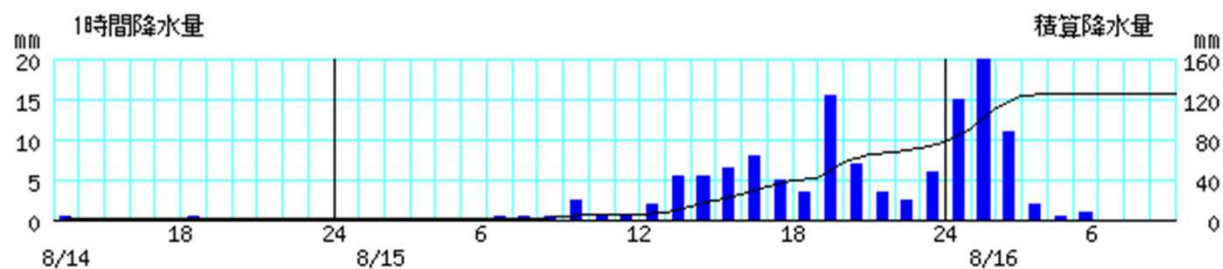


※棒グラフは1時間降水量(左軸)、折れ線グラフは積算降水量(右軸)を示す。横軸は時刻を示す。

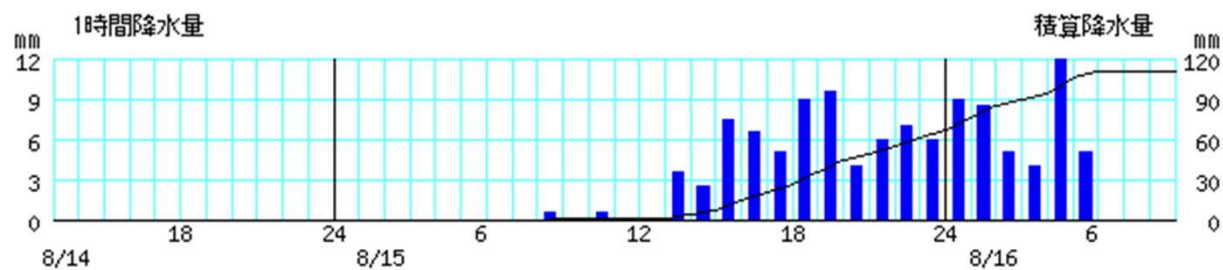
佐用



一宮

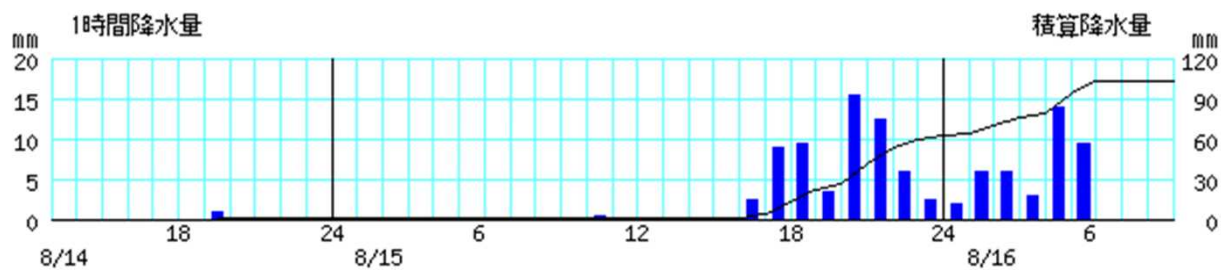


福崎

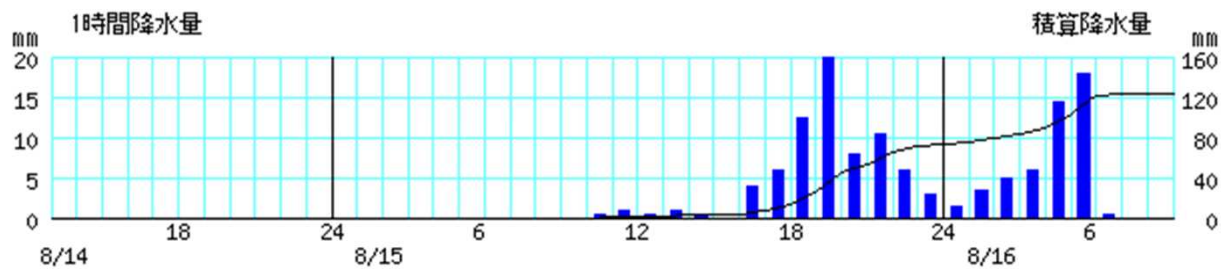


※棒グラフは1時間降水量(左軸)、折れ線グラフは積算降水量(右軸)を示す。横軸は時刻を示す。

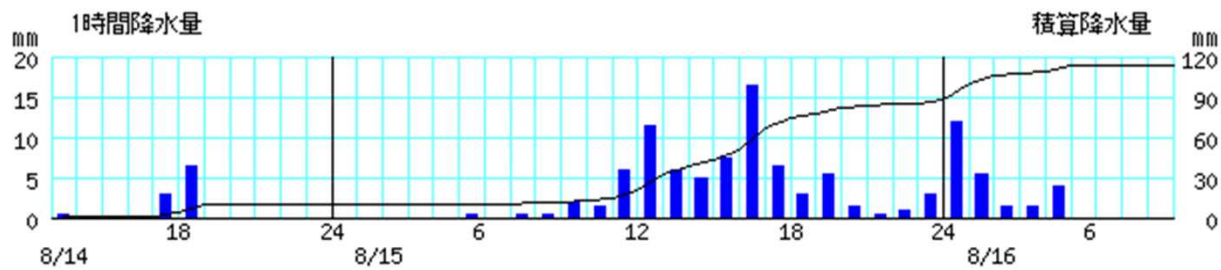
西脇



後川

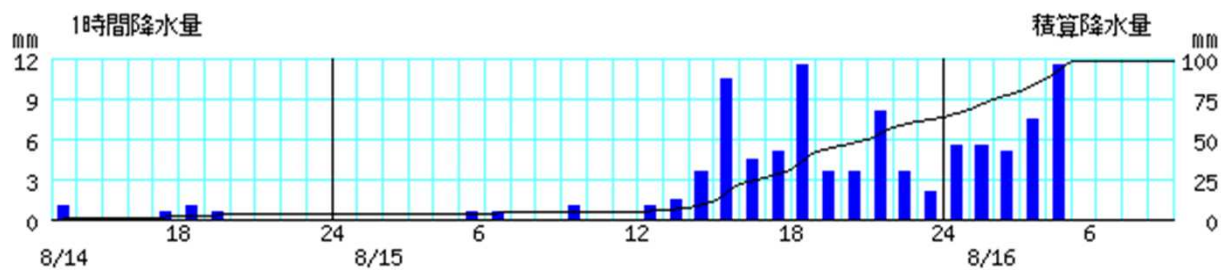


上郡

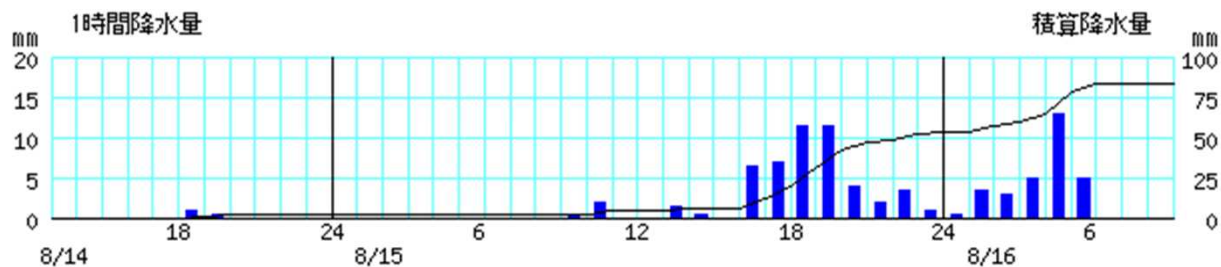


※棒グラフは1時間降水量(左軸)、折れ線グラフは積算降水量(右軸)を示す。横軸は時刻を示す。

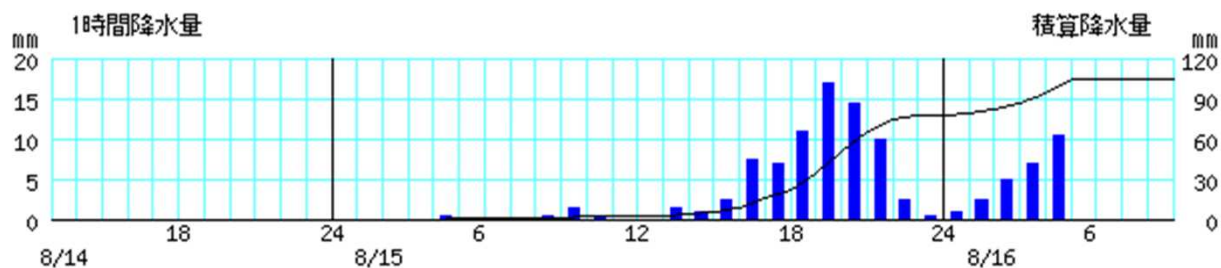
姫路



三田

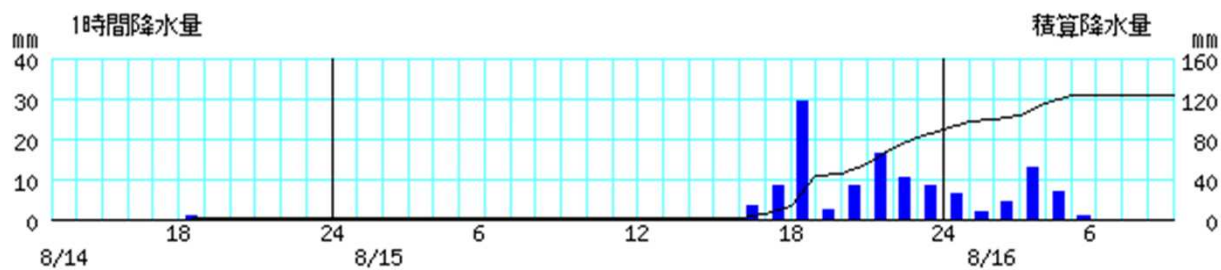


三木

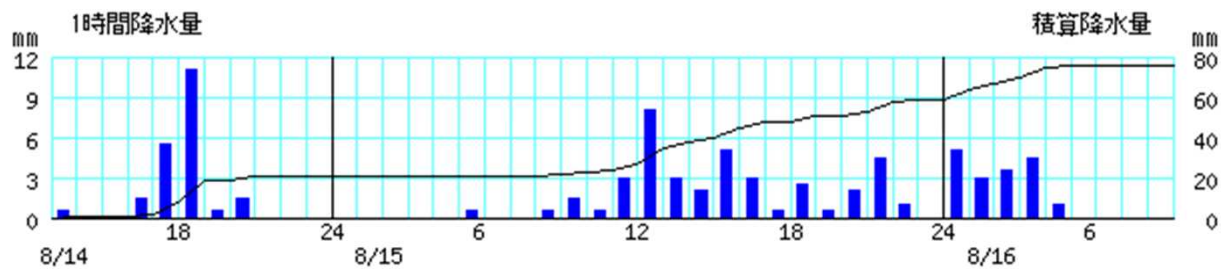


※棒グラフは1時間降水量(左軸)、折れ線グラフは積算降水量(右軸)を示す。横軸は時刻を示す。

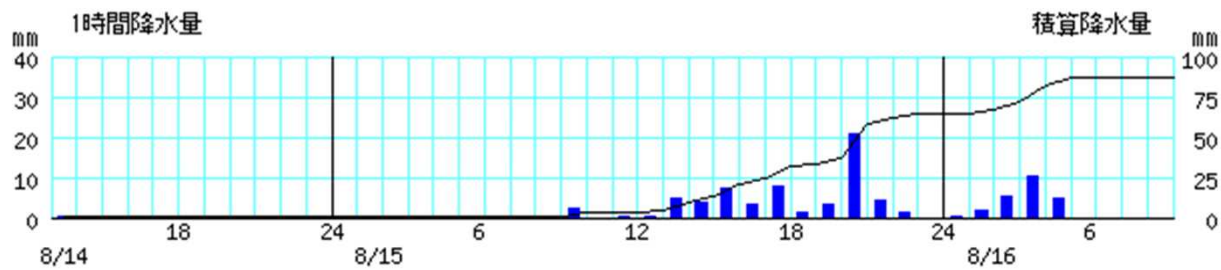
西宮



家島



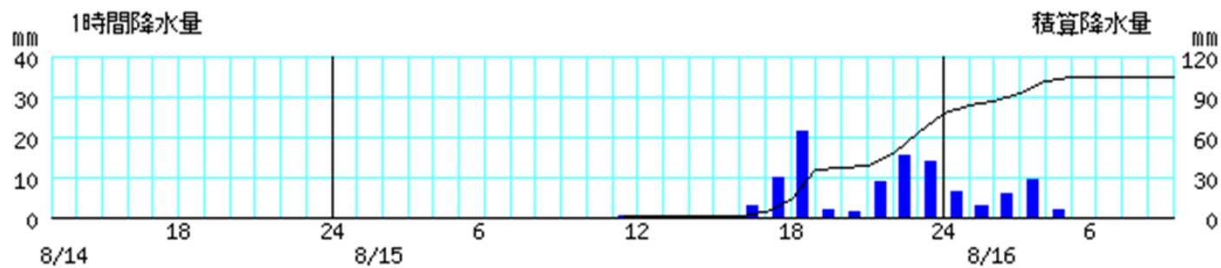
明石



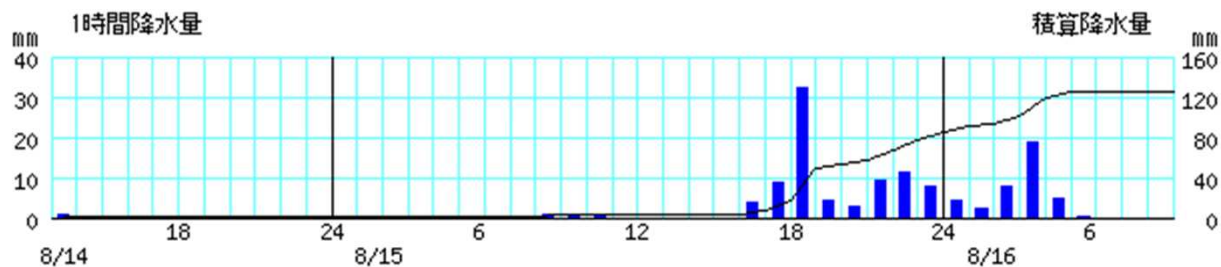
※棒グラフは1時間降水量(左軸)、折れ線グラフは積算降水量(右軸)を示す。横軸は時刻を示す。



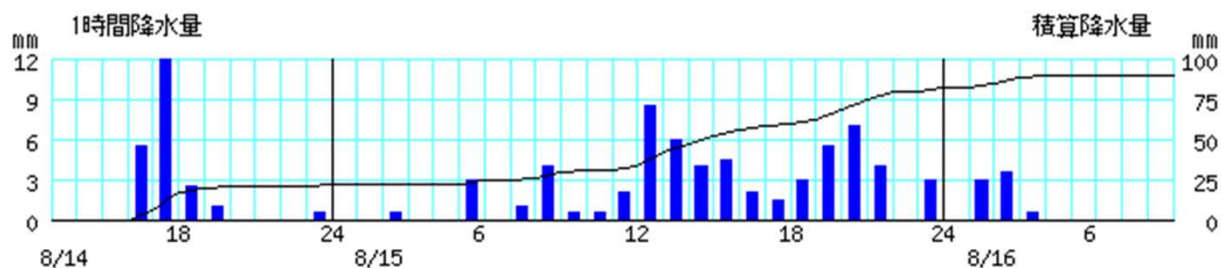
神戸空港



神戸

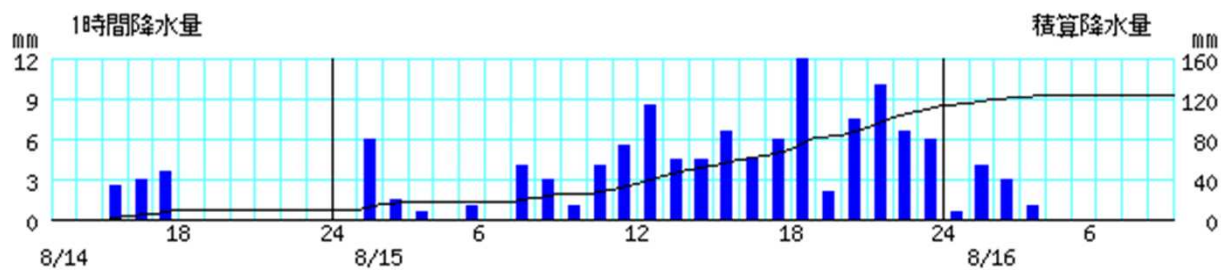


郡家

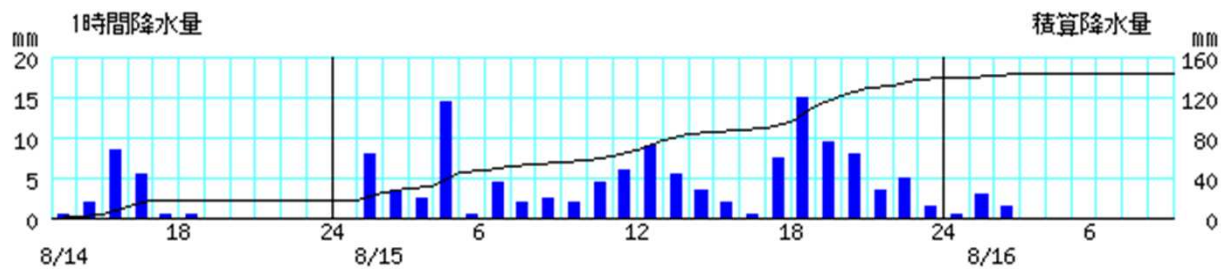


※棒グラフは1時間降水量(左軸)、折れ線グラフは積算降水量(右軸)を示す。横軸は時刻を示す。

洲本



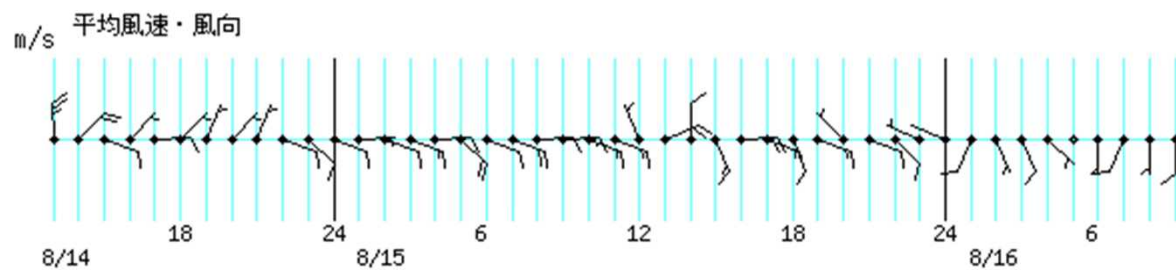
南淡



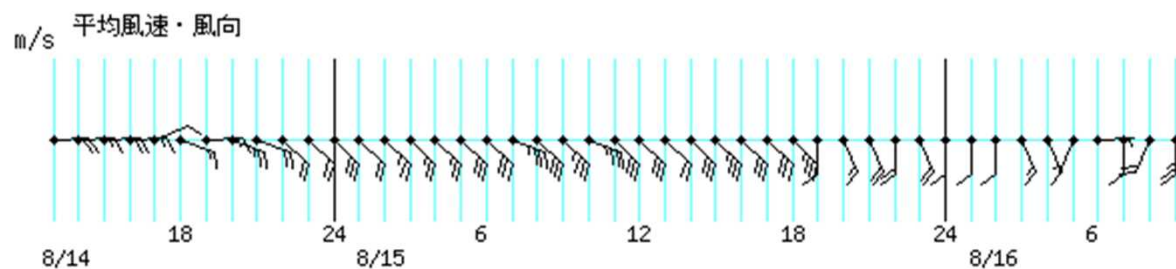
※棒グラフは1時間降水量(左軸)、折れ線グラフは積算降水量(右軸)を示す。横軸は時刻を示す。

○風向・風速(8月14日13時～8月16日09時)

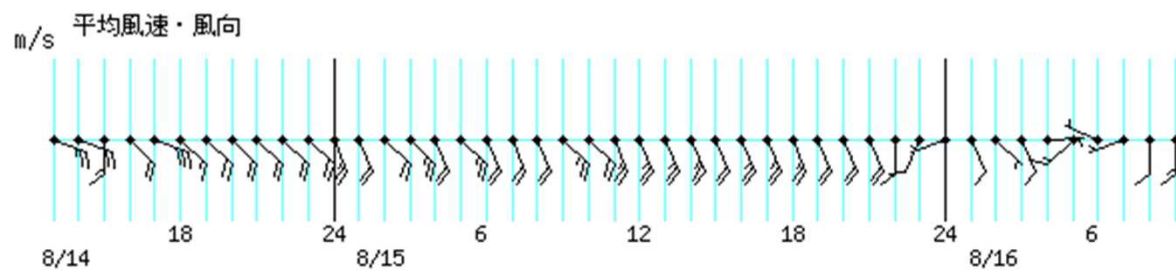
香住



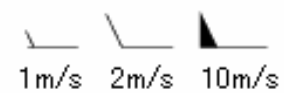
豊岡



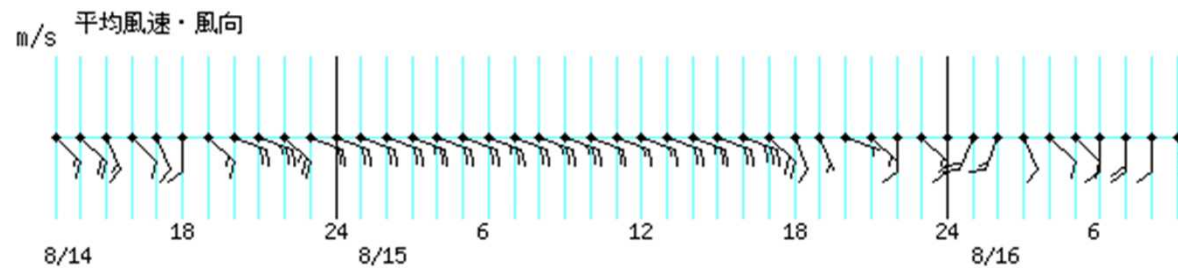
兔和野高原



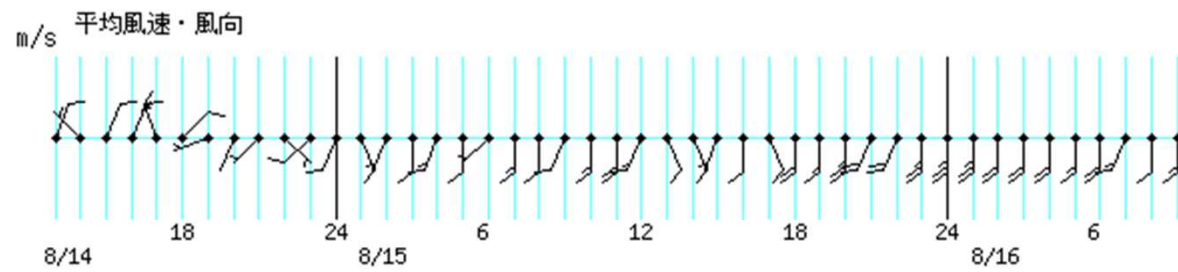
※横軸は時刻を示す。



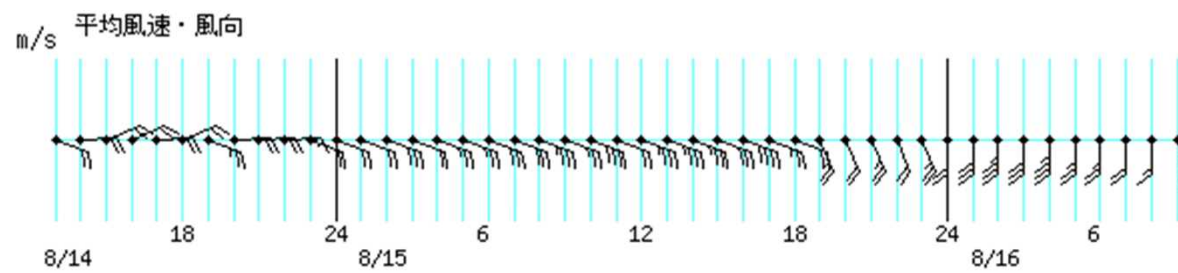
和田山



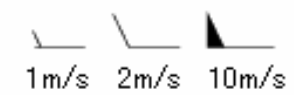
生野



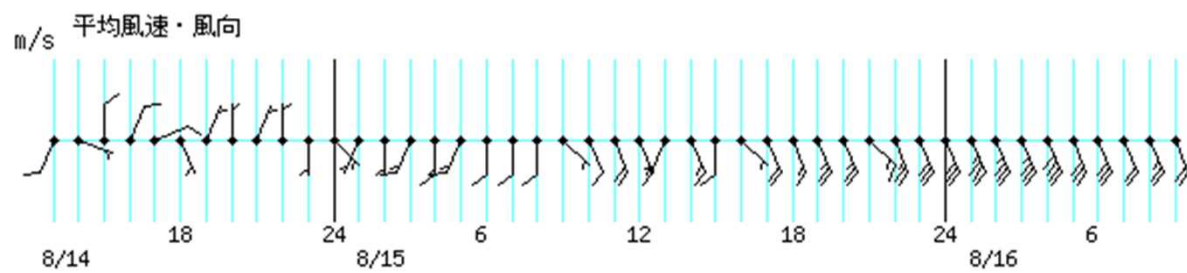
柏原



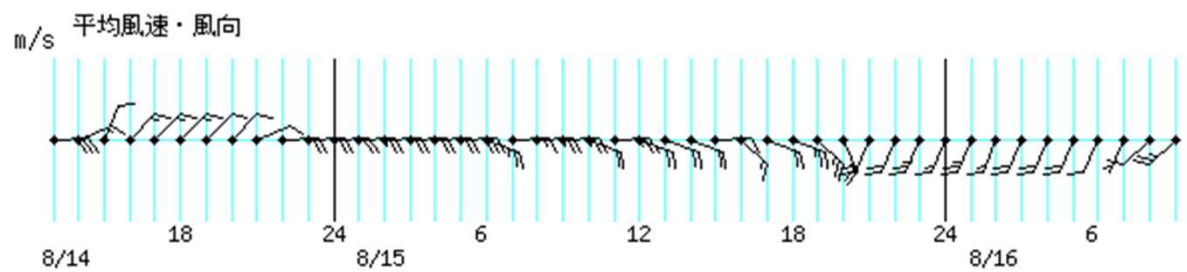
※横軸は時刻を示す。



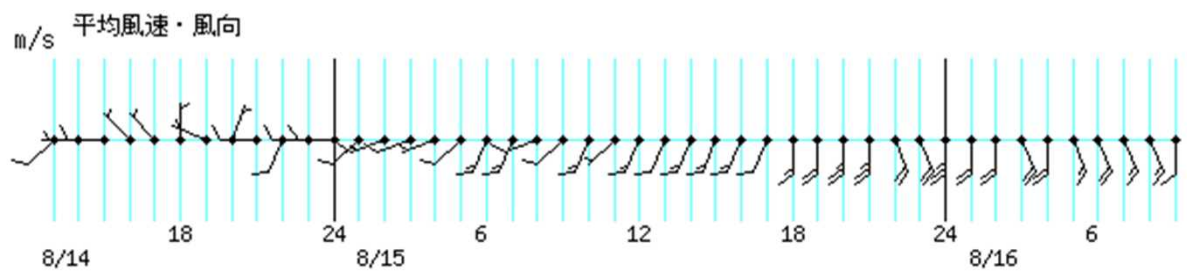
一宮



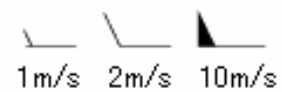
福崎



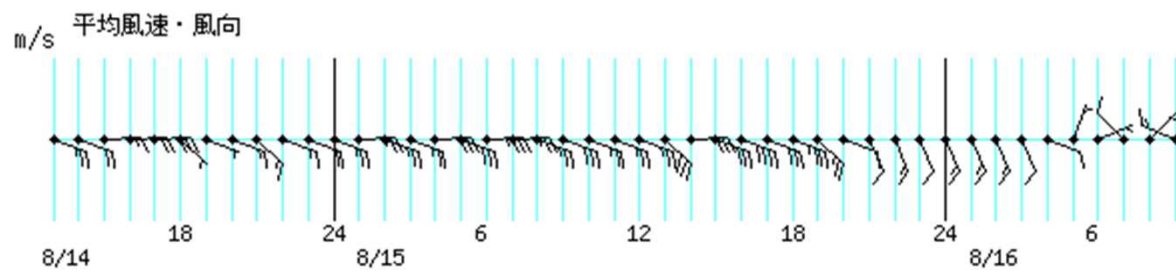
西脇



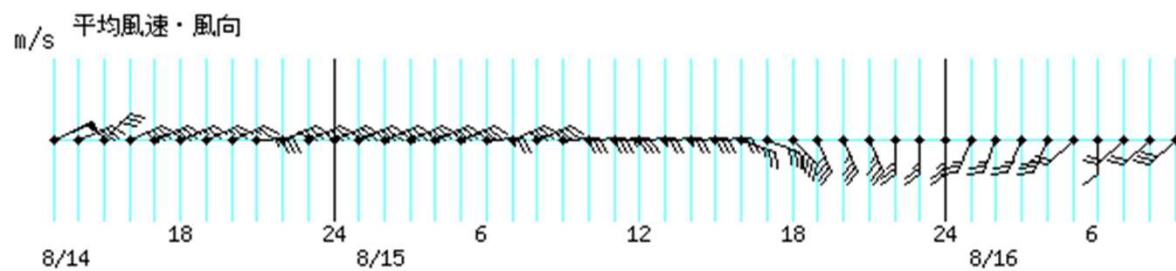
※横軸は時刻を示す。



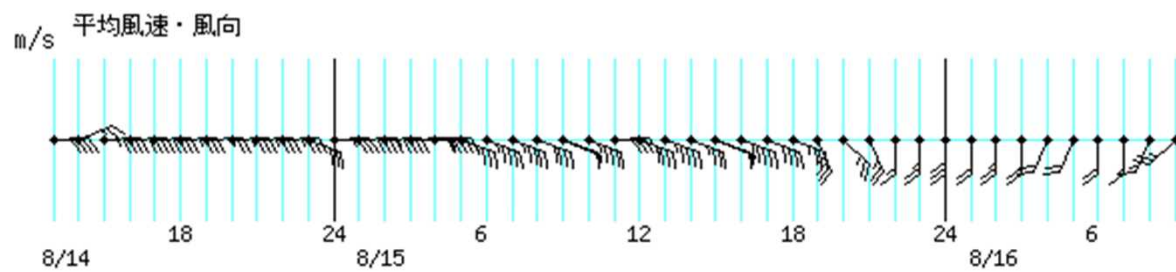
上郡



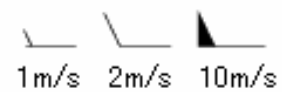
姫路



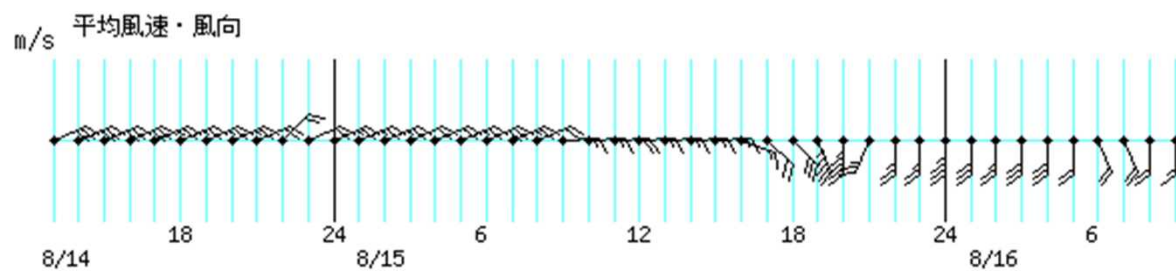
三田



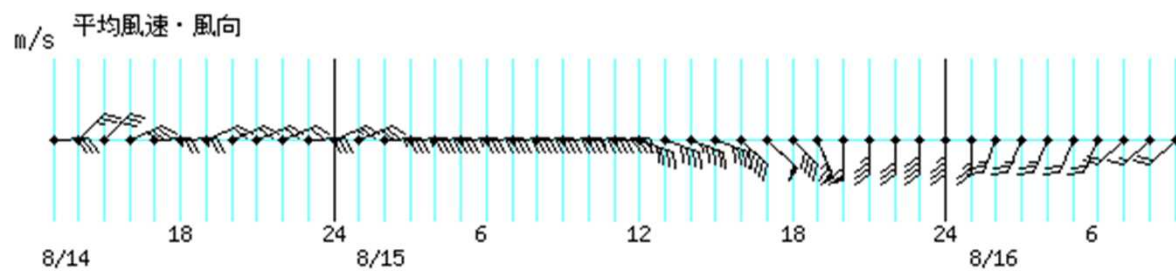
※横軸は時刻を示す。



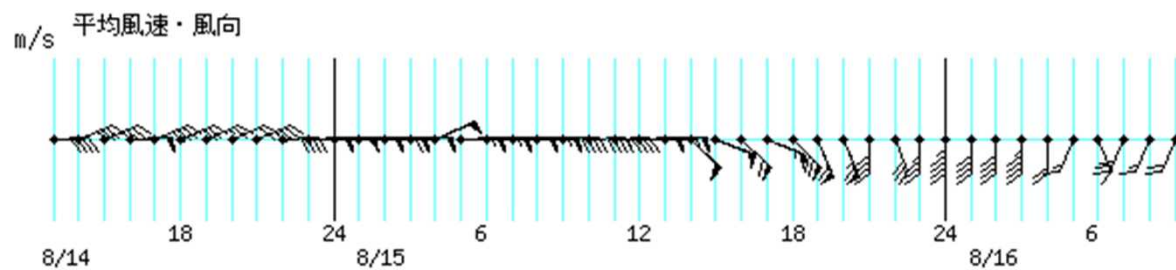
三木



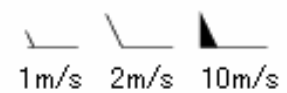
家島



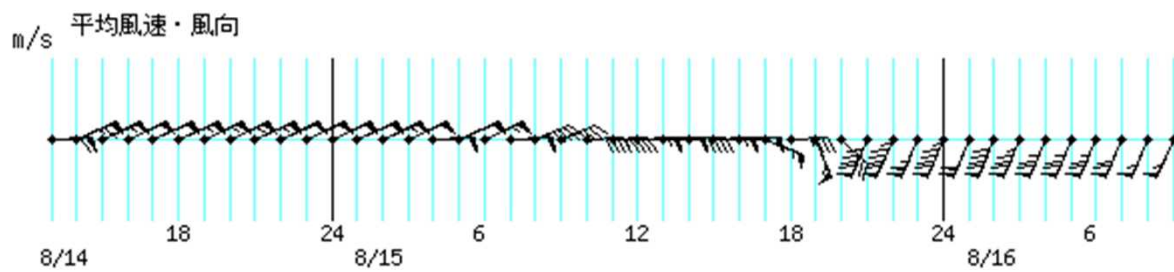
明石



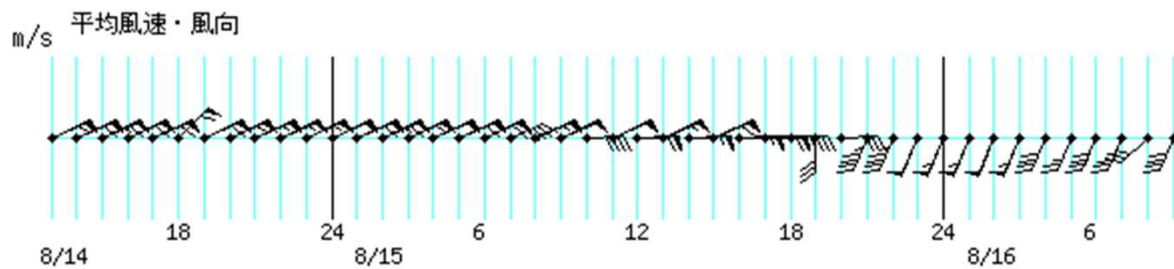
※横軸は時刻を示す。



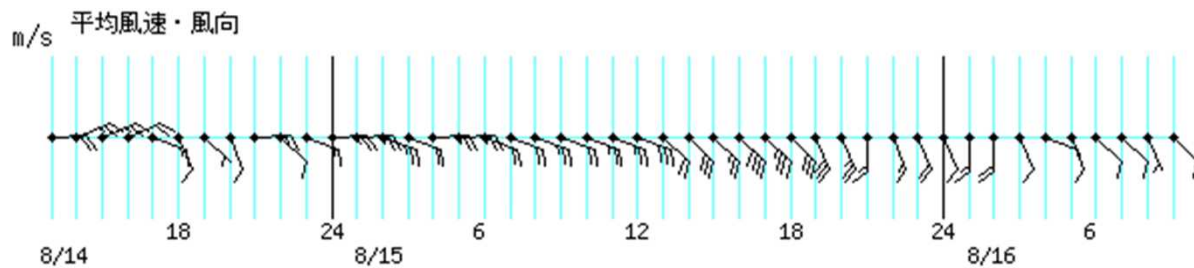
神戸空港



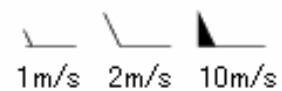
神戸



郡家

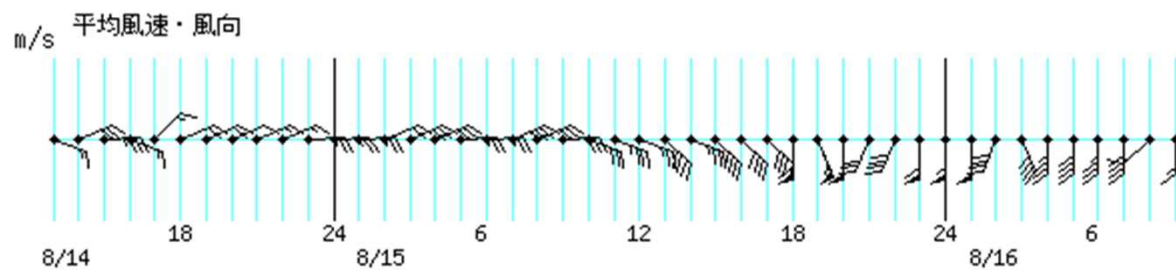


※横軸は時刻を示す。

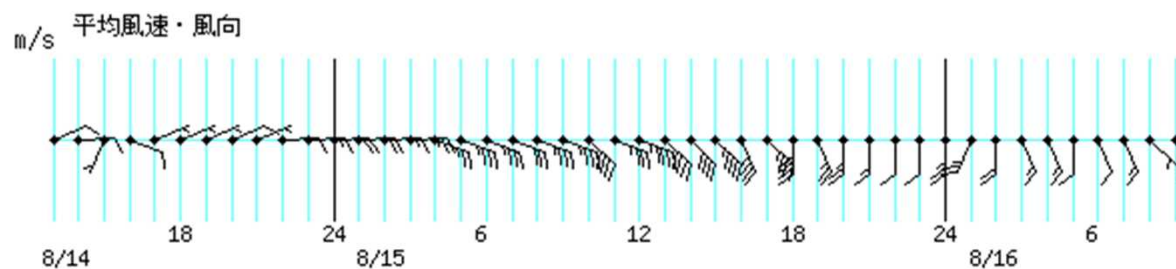




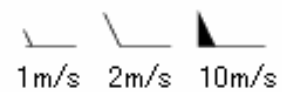
洲本



南淡



※横軸は時刻を示す。



## 観測表

○期間降水量 100ミリ以上の地点(8月14日13時～ 8月16日09時、多い方から)

単位 : mm

市町村名	地点名	8月14日	8月15日	8月16日	期間合計
南あわじ市	南淡(ナンダン)	17.5	121.0	5.0	143.5
宍粟市	一宮(イチノミヤ)	1.0	75.5	49.5	126.0
神戸市中央区	神戸(コウベ)	1.5	84.5	39.5	125.5
西宮市	西宮(ニシノミヤ)	1.0	89.0	34.0	124.0
丹波篠山市	後川(シツカワ)	0.0	73.5	49.0	122.5
洲本市	洲本(スモト)	9.0	105.0	8.5	122.5
朝来市	生野(イクノ)	3.5	69.5	40.5	113.5
赤穂郡上郡町	上郡(カミゴオリ)	10.0	78.5	24.5	113.0
神崎郡福崎町	福崎(フクサキ)	0.0	67.5	43.5	111.0
三木市	三木(ミキ)	0.0	78.0	26.0	104.0
神戸市中央区	神戸空港(コウベクウコウ)	0.0	77.0	27.0	104.0
西脇市	西脇(ニシワキ)	1.0	61.5	40.5	103.0

○日最大1時間降水量 20ミリ以上の地点(8月14日13時～ 8月16日09時、多い方から)

市町村名	地点名	値 (mm)	起時
神戸市中央区	神戸(コウベ)	33.5	8月15日 18時45分
西宮市	西宮(ニシノミヤ)	31.0	8月15日 18時53分
神戸市中央区	神戸空港(コウベクウコウ)	26.5	8月15日 18時36分
西脇市	西脇(ニシワキ)	24.5	8月15日 21時31分
丹波篠山市	後川(シツカワ)	24.5	8月15日 19時31分
宍粟市	一宮(イチノミヤ)	24.0	8月16日 01時40分
明石市	明石(アカシ)	21.0	8月15日 21時01分

○日最大風速 10m/s以上の地点(8月14日～8月16日、強い方から)

市町村名	地点名	値(m/s)	風向	起時
神戸市中央区	神戸空港(コウベクウコウ)	21.5	南南西	8月15日 23時23分
明石市	明石(アカシ)	15.0	南南東	8月15日 19時39分
神戸市中央区	神戸(コウベ)	14.1	東	8月14日 11時04分
姫路市	家島(イエシマ)	13.6	南南東	8月15日 18時29分
洲本市	洲本(スモト)	13.0	南南東	8月15日 16時47分
三木市	三木(ミキ)	11.8	南南東	8月15日 19時34分
三田市	三田(サンダ)	11.7	東南東	8月15日 15時24分
姫路市	姫路(ヒメジ)	11.5	東北東	8月14日 11時22分
南あわじ市	南淡(ナンタン)	11.1	南南東	8月15日 15時16分

○日最大瞬間風速 20m/s以上の地点(8月14日～8月16日、強い方から)

市町村名	地点名	値(m/s)	風向	起時
南あわじ市	南淡(ナンタン)	26.5	東南東	8月15日 10時36分
神戸市中央区	神戸空港(コウベクウコウ)	26.2	南南西	8月15日 21時39分
神戸市中央区	神戸(コウベ)	23.9	南南西	8月15日 22時03分
洲本市	洲本(スモト)	23.3	南南東	8月15日 16時42分
姫路市	家島(イエシマ)	21.7	南南東	8月15日 18時41分
明石市	明石(アカシ)	21.6	南南東	8月15日 18時40分
三木市	三木(ミキ)	21.1	南南東	8月15日 19時34分

## 潮位の観測状況

○最大潮位偏差及び最高潮位(8月14日00時～8月16日05時)

観測点	都道府県	最大潮位偏差		最高潮位	
		3分平均値		3分平均値	
		偏差 (cm)	起時	標高 (cm)	起時
神戸	兵庫	67	8月15日 21時36分	136	8月15日 21時36分
洲本	兵庫	57	8月15日 15時52分	120	8月15日 19時06分
姫路(飾磨)(*1)	兵庫	70	8月15日 16時06分	145	8月16日 00時10分

値は8月16日5時時点の速報値である。

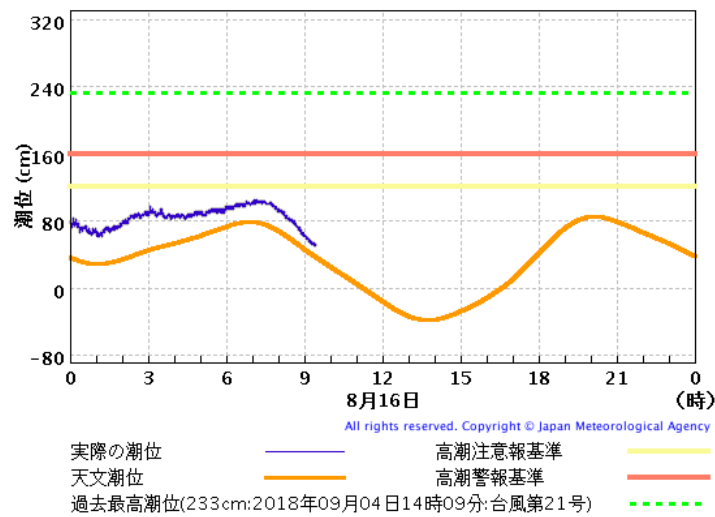
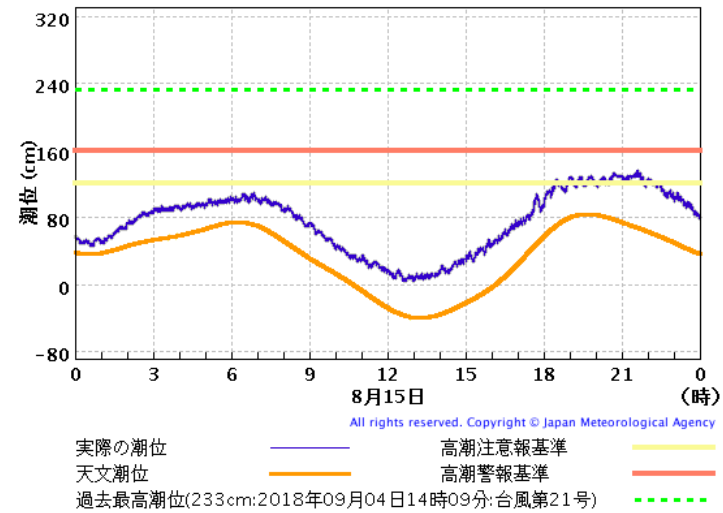
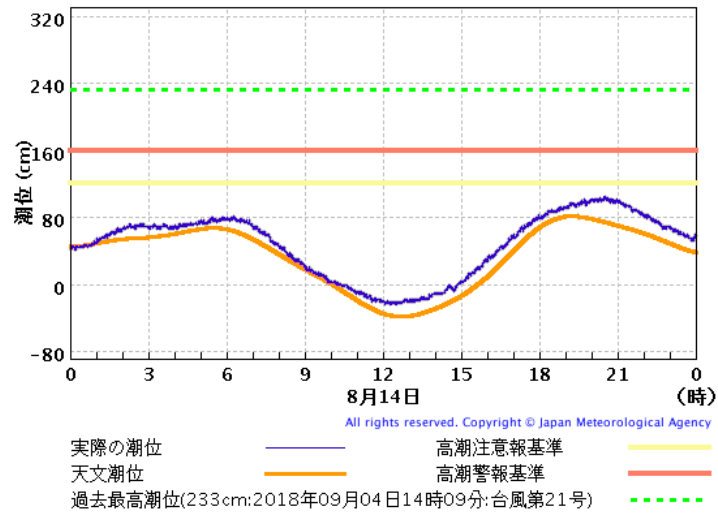
3分平均値は波浪等の短周期成分を除いた海面の高さである。

潮位偏差は推算潮位(計算上の潮位)からの偏差である。

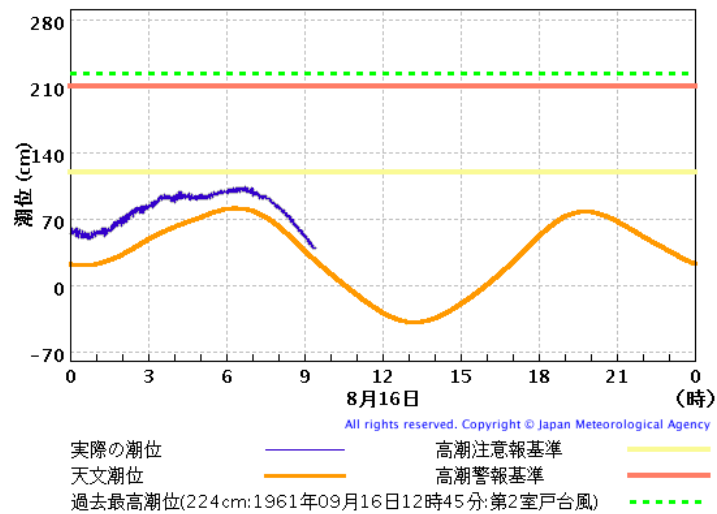
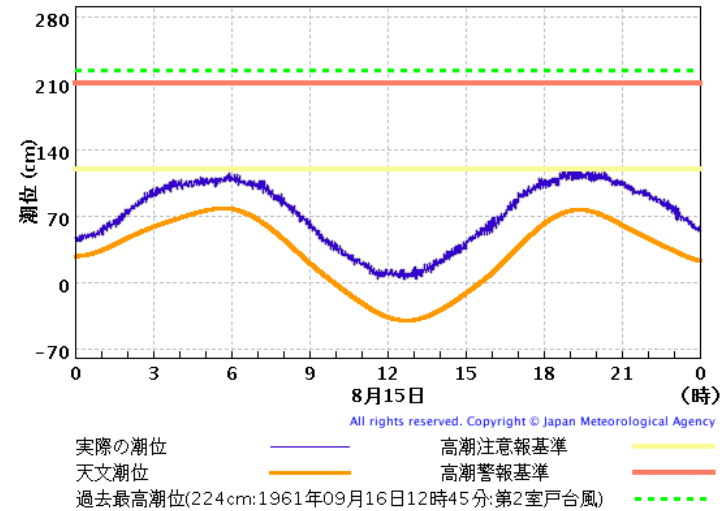
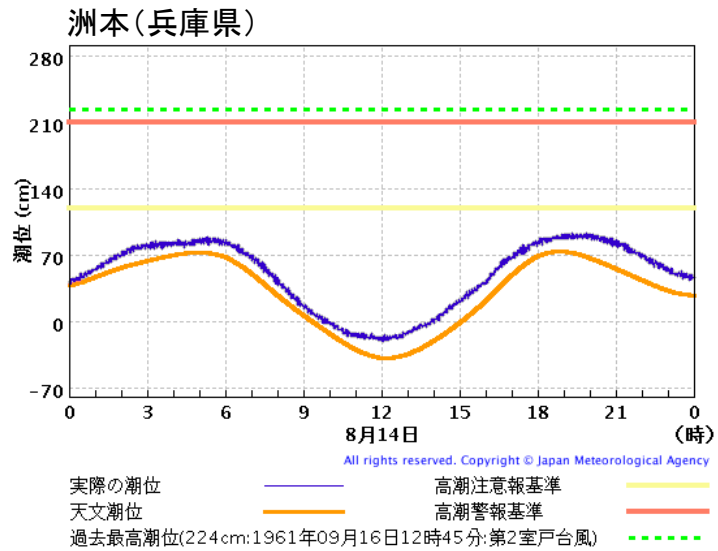
(\*1)は兵庫県管轄検潮所を示す。

○潮位実況図(8月14日00時～8月16日09時)

神戸(兵庫県)

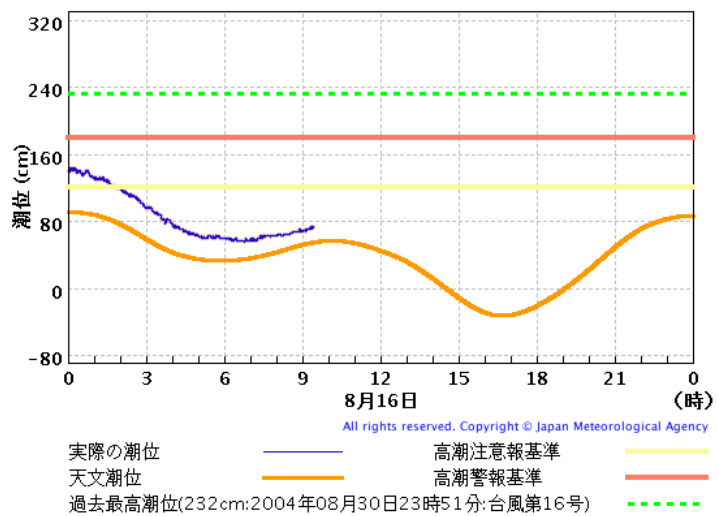
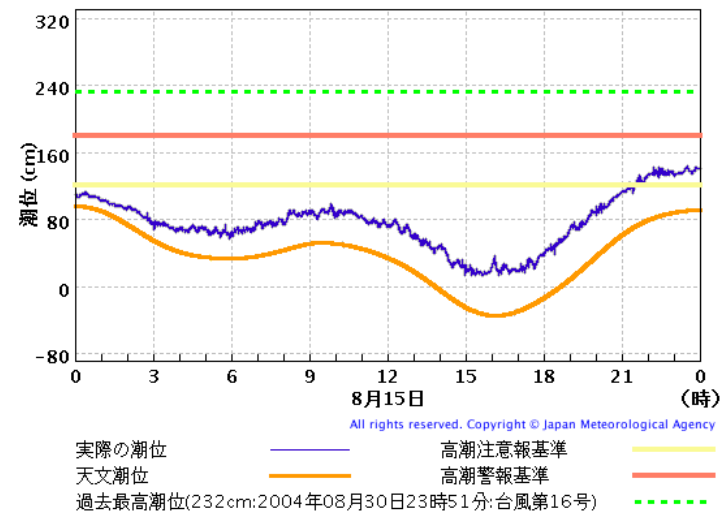
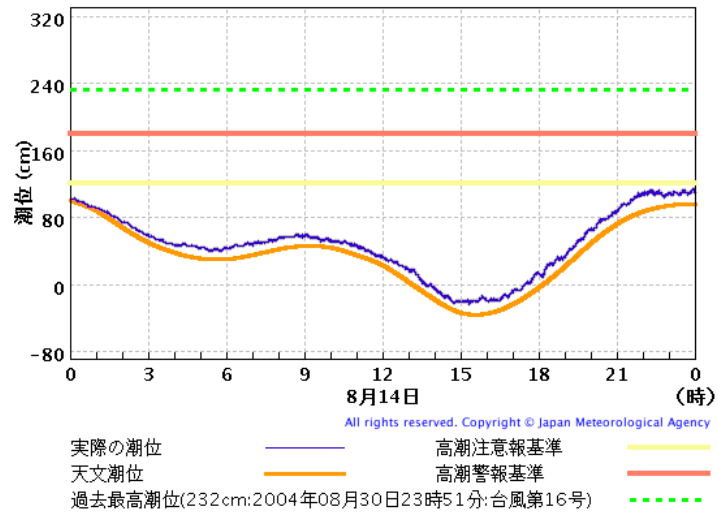


○潮位実況図(8月14日00時～8月16日09時)



○潮位実況図(8月14日00時~8月16日09時)

姫路(飾磨)(兵庫県)







●:発表 ◇:特別警報から警報 ▼:特別警報から注意報 ▼:警報から注意報 ○:継続 解:解除  
 浸:浸水害 土:土砂災害 土浸:土砂災害、浸水害 斜体字:発表 下線:特別警報から警報

発表時刻	警報・注意報	神戸市	尼崎市	西宮市	芦屋市	伊丹市	宝塚市	川西市	三田市	猪名川町	西脇市	洲本市	丹波市	多可町	宍粟市	市川町	福崎町	神河町	佐用町	明石市	加古川市	三木市	高砂市	小野市	加西市	加東市	稲美町	播磨町	姫路市	相生市	赤穂市	たつの市	太子町	上郡町	南あわじ市	淡路市	丹波篠山市	豊岡市	香美町	新温泉町	養父市	朝来市										
8月15日 11時25分	暴風警報	○	○	○	○	○	○	○	○	○	○	○	○	○	○	○	○	○	○	○	○	○	○	○	○	○	○	○	○	○	○	○	○	○	○	○	○	○	○	○	○	○	○	○	○	○						
	波浪警報	○	○	○	○							○									○	○	○						○	○	○	○				○	○															
	大雨注意報	●	●	●	●	●	●	●	●	●	●	●	●	●	●	●	●	●	●	●	●	●	●	●	●	●	●	●	●	○	○	○	○	○	○	○	○	○	○	○	○	○	○	○	○	○	○	○	○	○		
	雷注意報	○	○	○	○	○	○	○	○	○	○	○	○	○	○	○	○	○	○	○	○	○	○	○	○	○	○	○	○	○	○	○	○	○	○	○	○	○	○	○	○	○	○	○	○	○	○	○	○	○		
	波浪注意報																																																			
8月15日 14時14分	暴風警報	○	○	○	○	○	○	○	○	○	○	○	○	○	○	○	○	○	○	○	○	○	○	○	○	○	○	○	○	○	○	○	○	○	○	○	○	○	○	○	○	○	○	○	○	○	○	○	○	○		
	波浪警報	○	○	○	○																○	○	○																													
	高潮警報	●	●	●									●																																							
	大雨注意報	○	○	○	○	○	○	○	○	○	○	○	○	○	○	○	○	○	○	○	○	○	○	○	○	○	○	○	○	○	○	○	○	○	○	○	○	○	○	○	○	○	○	○	○	○	○	○	○	○	○	
	雷注意報	○	○	○	○	○	○	○	○	○	○	○	○	○	○	○	○	○	○	○	○	○	○	○	○	○	○	○	○	○	○	○	○	○	○	○	○	○	○	○	○	○	○	○	○	○	○	○	○	○	○	○
8月15日 16時21分	暴風警報	○	○	○	○	○	○	○	○	○	○	○	○	○	○	○	○	○	○	○	○	○	○	○	○	○	○	○	○	○	○	○	○	○	○	○	○	○	○	○	○	○	○	○	○	○	○	○	○	○	○	○
	波浪警報	○	○	○	○																○	○	○																													
	高潮警報	○	○	○									○																																							
	大雨注意報	○	○	○	○	○	○	○	○	○	○	○	○	○	○	○	○	○	○	○	○	○	○	○	○	○	○	○	○	○	○	○	○	○	○	○	○	○	○	○	○	○	○	○	○	○	○	○	○	○	○	○
	雷注意報	○	○	○	○	○	○	○	○	○	○	○	○	○	○	○	○	○	○	○	○	○	○	○	○	○	○	○	○	○	○	○	○	○	○	○	○	○	○	○	○	○	○	○	○	○	○	○	○	○	○	○
8月15日 17時13分	暴風警報	○	○	○	○	○	○	○	○	○	○	○	○	○	○	○	○	○	○	○	○	○	○	○	○	○	○	○	○	○	○	○	○	○	○	○	○	○	○	○	○	○	○	○	○	○	○	○	○	○	○	○
	波浪警報	○	○	○	○																○	○	○																													
	高潮警報	○	○	○									○																																							
	大雨注意報	○	○	○	○	○	○	○	○	○	○	○	○	○	○	○	○	○	○	○	○	○	○	○	○	○	○	○	○	○	○	○	○	○	○	○	○	○	○	○	○	○	○	○	○	○	○	○	○	○	○	○
	雷注意報	○	○	○	○	○	○	○	○	○	○	○	○	○	○	○	○	○	○	○	○	○	○	○	○	○	○	○	○	○	○	○	○	○	○	○	○	○	○	○	○	○	○	○	○	○	○	○	○	○	○	○
8月15日 18時37分	大雨警報	土浸	土浸	土浸																																																
	暴風警報	○	○	○	○	○	○	○	○	○	○	○	○	○	○	○	○	○	○	○	○	○	○	○	○	○	○	○	○	○	○	○	○	○	○	○	○	○	○	○	○	○	○	○	○	○	○	○	○	○	○	○
	波浪警報	○	○	○	○																○	○	○																													
	高潮警報	○	○	○																																																
	大雨注意報	○			○	○	○	○	○	○	○	○	○	○	○	○	○	○	○	○	○	○	○	○	○	○	○	○	○	○	○	○	○	○	○	○	○	○	○	○	○	○	○	○	○	○	○	○	○	○	○	○
	雷注意報	○	○	○	○	○	○	○	○	○	○	○	○	○	○	○	○	○	○	○	○	○	○	○	○	○	○	○	○	○	○	○	○	○	○	○	○	○	○	○	○	○	○	○	○	○	○	○	○	○	○	○

●:発表 ◇:特別警報から警報 ▼:特別警報から注意報 ▼:警報から注意報 ○:継続 解:解除  
 浸:浸水害 土:土砂災害 土浸:土砂災害、浸水害 斜体字:発表 下線:特別警報から警報

発表時刻	警報・注意報	神戸市	尼崎市	西宮市	芦屋市	伊丹市	宝塚市	川西市	三田市	猪名川町	西脇市	洲本市	丹波市	多可町	宍粟市	市川町	福崎町	神河町	佐用町	明石市	加古川市	三木市	高砂市	小野市	加西市	加東市	稲美町	播磨町	姫路市	相生市	赤穂市	たつの市	太子町	上郡町	南あわじ市	淡路市	丹波篠山市	豊岡市	香美町	新温泉町	養父市	朝来市												
8月15日 19時50分	大雨警報	土浸	土浸	土浸																																																		
	暴風警報	○	○	○	○	○	○	○	○	○	○	○	○	○	○	○	○	○	○	○	○	○	○	○	○	○	○	○	○	○	○	○	○	○	○	○	○	○	○	○	○	○	○	○	○	○	○	○	○	○	○			
	波浪警報	○	○	○	○							○									○	○														○																		
	高潮警報	○	○	○								○																																										
	大雨注意報		○			○	○	○	○	○	○	○	○	○	○	○	○	○	○	○	○	○	○	○	○	○	○	○	○	○	○	○	○	○	○	○	○	○	○	○	○	○	○	○	○	○	○	○	○	○	○			
	雷注意報	○	○	○	○	○	○	○	○	○	○	○	○	○	○	○	○	○	○	○	○	○	○	○	○	○	○	○	○	○	○	○	○	○	○	○	○	○	○	○	○	○	○	○	○	○	○	○	○	○	○	○		
	波浪注意報																																																					
	洪水注意報	●	●	●	●	●	●	●	●	●						●	●	●			●	●							●	○	○	○	●																	●				
	高潮注意報				○																○	○														○																		
8月15日 20時36分	大雨警報	土浸	土浸	土浸																																																		
	暴風警報	○	○	○	○	○	○	○	○	○	○	○	○	○	○	○	○	○	○	○	○	○	○	○	○	○	○	○	○	○	○	○	○	○	○	○	○	○	○	○	○	○	○	○	○	○	○	○	○	○	○	○	○	
	波浪警報	○	○	○	○							○									○	○							○	○	○	○	○	○	○	○	○	○	○	○	○	○	○	○	○	○	○	○	○	○	○	○	○	
	高潮警報	○	○	○								○																		○	○																							
	大雨注意報		○			○	○	○	○	○	○	○	○	○	○	○	○	○	○	○	○	○	○	○	○	○	○	○	○	○	○	○	○	○	○	○	○	○	○	○	○	○	○	○	○	○	○	○	○	○	○	○	○	
	雷注意報	○	○	○	○	○	○	○	○	○	○	○	○	○	○	○	○	○	○	○	○	○	○	○	○	○	○	○	○	○	○	○	○	○	○	○	○	○	○	○	○	○	○	○	○	○	○	○	○	○	○	○	○	
	強風注意報											▼	▼	▼	▼	▼	▼	▼	▼																																			
	波浪注意報																																																					
	洪水注意報	○	○	○	○	○	○	○	○	○					●	○	○	○	○	○	○	○	○						○	○	○	○	○	○	○	○	○	○	○	○	○	○	○	○	○	○	○	○	○	○	○	○	○	
高潮注意報				○																○	○																																	
8月15日 21時56分	大雨警報	土浸	土浸	土浸																																																		
	暴風警報	○	○	○	○	○	○	○	○	○	○	○	○	○	○	○	○	○	○	○	○	○	○	○	○	○	○	○	○	○	○	○	○	○	○	○	○	○	○	○	○	○	○	○	○	○	○	○	○	○	○	○	○	
	波浪警報	○	○	○	○							○									○	○							○	○	○	○	○	○	○	○	○	○	○	○	○	○	○	○	○	○	○	○	○	○	○	○	○	
	高潮警報	○	○	○								○																		○	○																							
	大雨注意報		○			○	○	○	○	○	○	○	○	○	○	○	○	○	○	○	○	○	○	○	○	○	○	○	○	○	○	○	○	○	○	○	○	○	○	○	○	○	○	○	○	○	○	○	○	○	○	○	○	○
	雷注意報	○	○	○	○	○	○	○	○	○	○	○	○	○	○	○	○	○	○	○	○	○	○	○	○	○	○	○	○	○	○	○	○	○	○	○	○	○	○	○	○	○	○	○	○	○	○	○	○	○	○	○	○	
	強風注意報											○	○	○	○	○	○	○	○																																			
	波浪注意報																																																					
	洪水注意報	○	○	○	○	○	○	○	○	○	○	●	●	○	○	○	○	○	○	○	○	○	○	○	○	○	○	○	○	○	○	○	○	○	○	○	○	○	○	○	○	○	○	○	○	○	○	○	○	○	○	○	○	
高潮注意報				○																○	○																																	



●:発表 ◇:特別警報から警報 ▽:特別警報から注意報 ▼:警報から注意報 ○:継続 解:解除  
 浸:浸水害 土:土砂災害 土浸:土砂災害、浸水害 斜体字:発表 下線:特別警報から警報

発表時刻	警報・注意報	神戸市	尼崎市	西宮市	芦屋市	伊丹市	宝塚市	川西市	三田市	猪名川町	西脇市	洲本市	丹波市	多可町	宍粟市	市川町	福崎町	神河町	佐用町	明石市	加古川市	三木市	高砂市	小野市	加西市	加東市	稲美町	播磨町	姫路市	相生市	赤穂市	たつの市	太子町	上郡町	南あわじ市	淡路市	丹波篠山市	豊岡市	香美町	新温泉町	養父市	朝来市										
8月16日 06時20分	大雨警報	土	土	土	土																																															
	波浪警報											○																								○																
	大雨注意報		○			○	○	○	○	○	○	○	○	○	○	○	○	○	○	○	○	○	○	○	○	○	○	○	○	○	○	○	○	○	○	○	○	○	○	○	○	○	○	○	○	○	○	○	○	○		
	雷注意報	解	解	解	解	解	解	解	解	解	解	解	解	解	解	解	解	解	解	解	解	解	解	解	解	解	解	解	解	解	解	解	解	解	解	解	解	解	解	解	解	解	解	解	解	解	解	解	解			
	強風注意報	○	○	○	○	○	○	○	○	○	○	○	○	○	○	○	○	○	○	○	○	○	○	○	○	○	○	○	○	○	○	○	○	○	○	○	○	○	○	○	○	○	○	○	○	○	○	○	○	○		
	波浪注意報	○	○	○	○																																															
8月16日 07時48分	大雨警報	土	土	土	土																																															
	波浪警報											○																										○														
	大雨注意報		○			○	○	○	○	○	○	○	○	○	○	○	○	○	○	○	○	○	○	○	○	○	○	○	○	○	○	○	○	○	○	○	○	○	○	○	○	○	○	○	○	○	○	○	○	○	○	○
	強風注意報	○	○	○	○	○	○	○	○	○	○	○	○	○	○	○	○	○	○	○	○	○	○	○	○	○	○	○	○	○	○	○	○	○	○	○	○	○	○	○	○	○	○	○	○	○	○	○	○	○	○	○
	波浪注意報	○	○	○	○																																															
	洪水注意報	解	解	解	解	解	解	解	解	解	解																																									
8月16日 08時44分	高潮注意報	○	○	○	○						○																																									
	大雨注意報	▼	解	▼	▼	○	▼	○	○	○					解			解																																		
	強風注意報	○	○	○	○	○	○	○	○	○	○	○	○	○	○	○	○	○	○	○	○	○	○	○	○	○	○	○	○	○	○	○	○	○	○	○	○	○	○	○	○	○	○	○	○	○	○	○	○	○	○	
	波浪注意報	○	○	○	○							▼																																								
8月16日 11時12分	洪水注意報						解																																													
	高潮注意報	解	解	解	解						解																																									
	大雨注意報	○		○	○	解	○	解		解																																										
	強風注意報	○	○	○	○	○	○	○	○	○	○	○	○	○	○	○	○	○	○	○	○	○	○	○	○	○	○	○	○	○	○	○	○	○	○	○	○	○	○	○	○	○	○	○	○	○	○	○	○	○		
8月16日 14時27分	波浪注意報	○	○	○	○						○																																									
	高潮注意報																																																			
	大雨注意報	解	解	解		解																																														
	強風注意報	○	○	○	○	○	○	○	○	○	○	○	○	○	○	○	○	○	○	○	○	○	○	○	○	○	○	○	○	○	○	○	○	○	○	○	○	○	○	○	○	○	○	○	○	○	○	○	○	○		

※以後も継続

○気象情報

発表日時		情報名及び番号
8月12日	05時58分	令和元年 台風第10号に関する兵庫県気象情報 第1号
	16時52分	令和元年 台風第10号に関する兵庫県気象情報 第2号
8月13日	06時25分	令和元年 台風第10号に関する兵庫県気象情報 第3号
	17時36分	令和元年 台風第10号に関する兵庫県気象情報 第4号
8月14日	06時59分	令和元年 台風第10号に関する兵庫県気象情報 第5号
	11時53分	令和元年 台風第10号に関する兵庫県気象情報 第6号
	16時57分	令和元年 台風第10号に関する兵庫県気象情報 第7号
	23時24分	令和元年 台風第10号に関する兵庫県気象情報 第8号
8月15日	06時32分	令和元年 台風第10号に関する兵庫県気象情報 第9号
	11時42分	令和元年 台風第10号に関する兵庫県気象情報 第10号
	11時46分	令和元年 台風第10号に関する兵庫県気象情報 第11号
	15時14分	令和元年 台風第10号に関する兵庫県気象情報 第12号
	17時03分	令和元年 台風第10号に関する兵庫県気象情報 第13号
	23時49分	令和元年 台風第10号に関する兵庫県気象情報 第14号
8月16日	06時44分	令和元年 台風第10号に関する兵庫県気象情報 第15号
	10時58分	令和元年 台風第10号に関する兵庫県気象情報 第16号

○竜巻注意情報

発表はありません。

○土砂災害警戒情報

発表はありません。

○指定河川洪水予報

発表はありません。

○記録的短時間大雨情報

発表はありません。

## 神戸地方気象台が執った措置

### ○災害対策本部等への職員派遣状況

実施日時	派遣先
8月13日15時30分～16時20分	観測予報管理官、防災気象官を兵庫県風水害対策連絡会議へ派遣
8月15日09時55分～10時30分	観測予報管理官、防災気象官を兵庫県風水害対策連絡会議へ派遣
8月15日14時50分～22時30分	防災指導係長、地域防災係長をJETT(気象庁防災対応支援チーム)として兵庫県庁に派遣

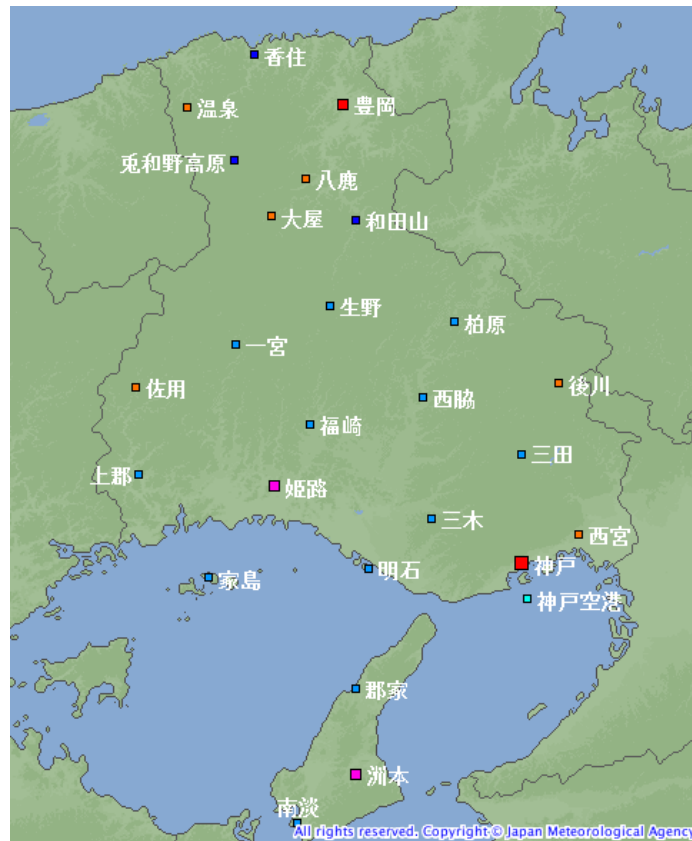
### ○説明会等実施状況

実施日時	対象機関	説明内容
8月13日14時00分	関係機関、報道機関	台風の今後の影響について解説
8月13日15時30分	県、海上保安庁、港湾関係機関	台風の今後の影響について解説
8月14日15時10分	一般住民	観測予報管理官がラジオ関西に出演し、早め早めの安全確保を呼びかけ
8月15日15時10分	一般住民	観測予報管理官がラジオ関西に出演し、早め早めの安全確保を呼びかけ
8月15日20時48分	一般住民	観測予報管理官がNHK神戸に出演し、今後の台風の見通しについて解説
8月16日01時10分	一般住民	防災管理官がFM大阪に出演し、今後の台風の見通しについて解説

### ○兵庫県・市町への支援状況

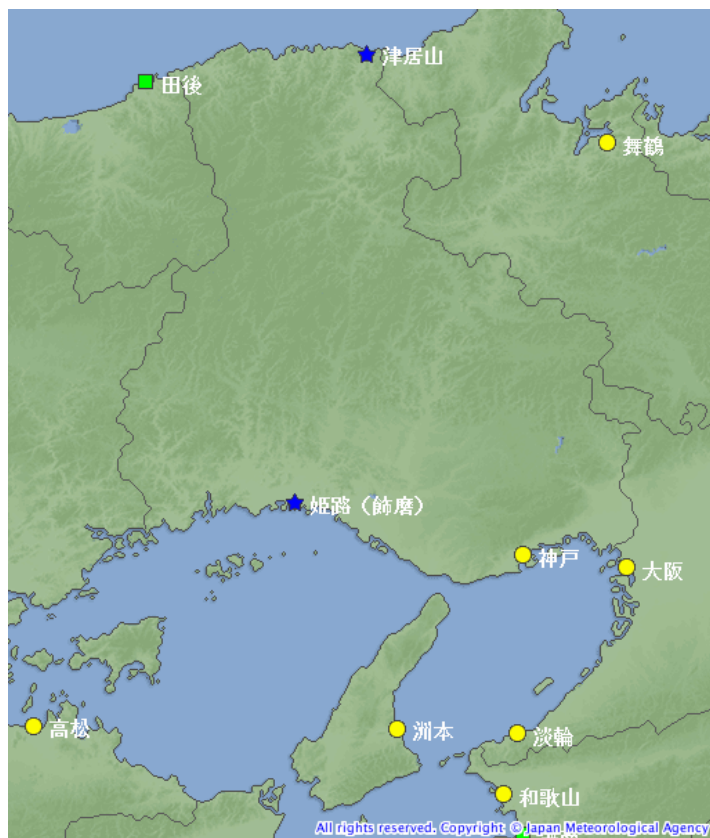
実施日時	支援状況
8月14日から15日	関係機関、県、市町へバーチャート(今後の見通し)をメールにて送付
8月14日から16日	県、関係市町へ電話によるホットラインを実施

## 観測施設の配置図



気象観測所配置図

シンボル	観測所の種類	観測要素
■	気象台	気温・降水量・風向風速・日照時間・積雪深・湿度・気圧
■	測候所・特別地域気象観測所	気温・降水量・風向風速・日照時間・湿度・気圧
■	測候所・特別地域気象観測所	気温・降水量・風向風速・日照時間・積雪深・湿度・気圧
■	地域気象観測所(アメダス)	降水量
■	地域気象観測所(アメダス)	気温・降水量・風向風速
■	地域気象観測所(アメダス)	気温・降水量・風向風速・日照時間
■	地域気象観測所(アメダス)	気温・降水量・風向風速・日照時間・積雪深



潮位観測所配置図

- |         |             |        |
|---------|-------------|--------|
| ● 気象庁   | ▽ 海上保安庁     | ◆ 港湾局  |
| ■ 国土地理院 | △ 水管理・国土保全局 | ★ 自治体等 |