

令和元年10月11日から13日にかけての 台風第19号による暴風と高波、高潮について (兵庫県の気象速報)

この資料は速報として取り急ぎまとめたものです。そのため、後日内容の一部訂正や追加をすることがあります。

概要

台風第19号は、10月6日03時に南鳥島近海で発生し、7日18時には大型で猛烈な勢力となり、日本の南海上を北西進した後、10日21時には大型で非常に強い勢力に変わりました。台風は北上を続け、12日昼前には八丈島の西南西約230キロに達し、その後、北東に進み夕方にかけて兵庫県に最接近し、12日19時前に静岡県伊豆半島に上陸しました。13日12時に北海道の南東海上で温帯低気圧に変わりました。

この台風の影響で、11日から12日にかけて兵庫県では暴風となり、海上では13日にかけて、うねりを伴って大しけとなりました。

風については、神戸市中央区で北の風31.4メートル(12日11時52分)の最大瞬間風速を観測しました。

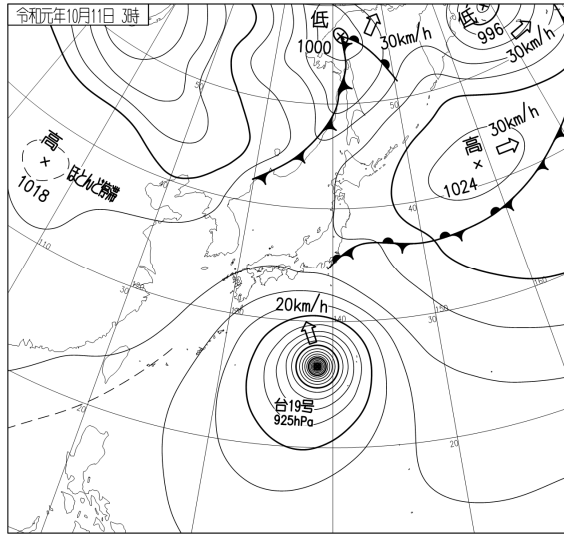
また、兵庫県北部の沿岸では潮位が高くなり、津居山検潮所で高潮警報基準の90cmに迫る潮位の上昇が観測されました。

兵庫県では、神戸市と川西市で強風にあおられ転倒するなどして、15名の軽傷者がでました。

【13日10時現在：兵庫県調べ】

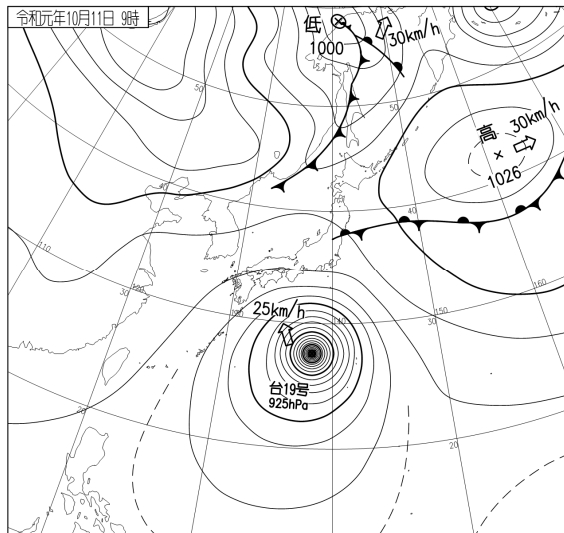
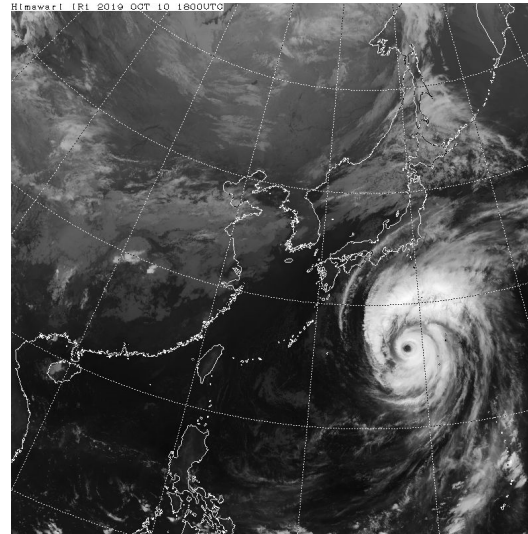
地上天気図、気象衛星赤外画像

地上天気図

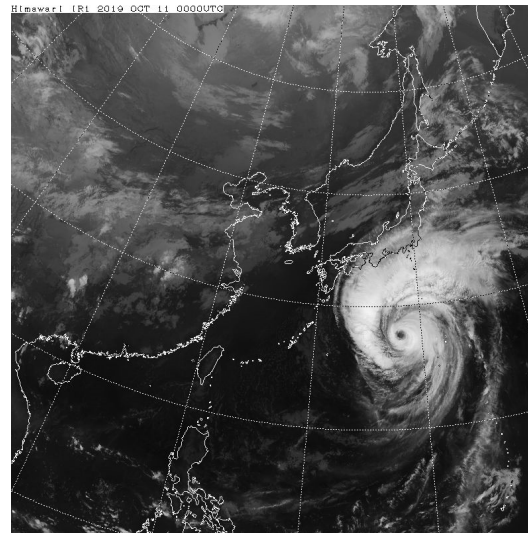


10月11日03時

気象衛星赤外画像



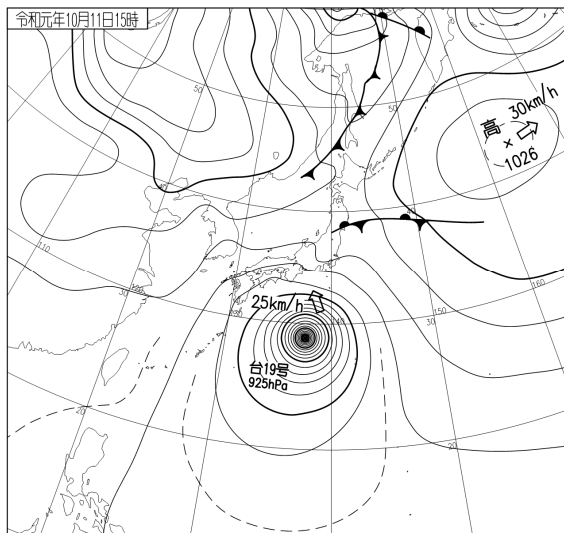
09時



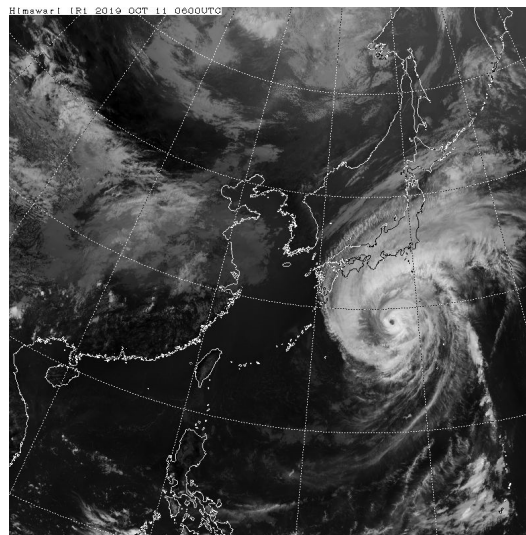
地上天気図、気象衛星赤外画像

地上天気図

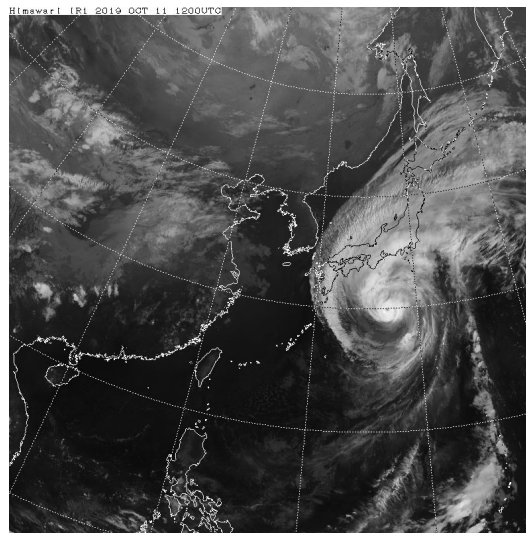
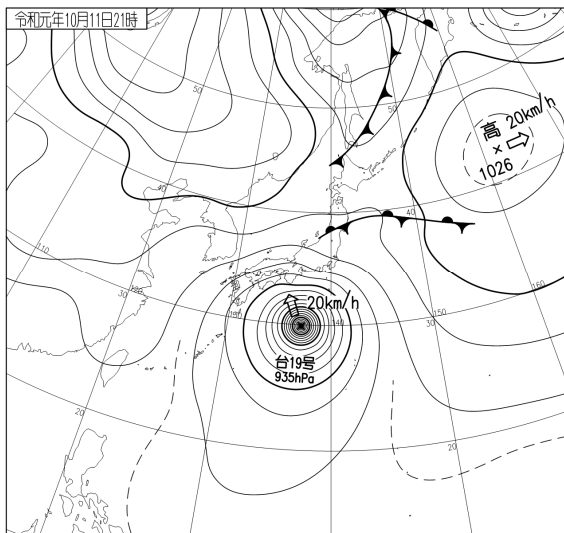
10月11日15時



気象衛星赤外画像



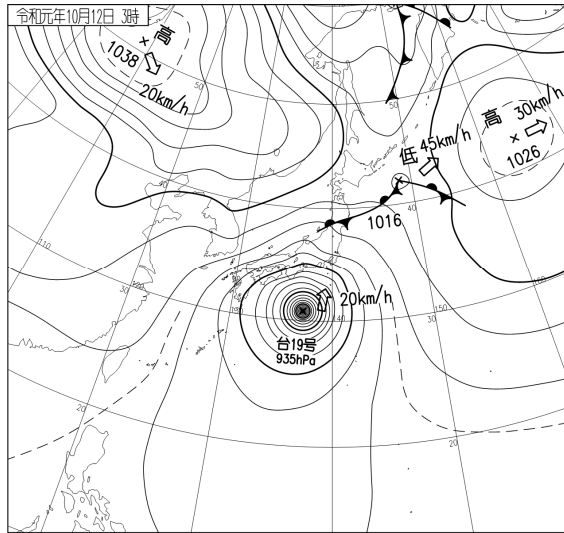
21時



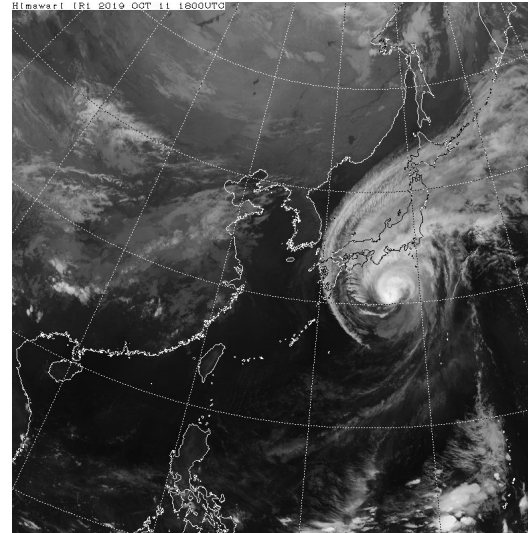
地上天気図、気象衛星赤外画像

地上天気図

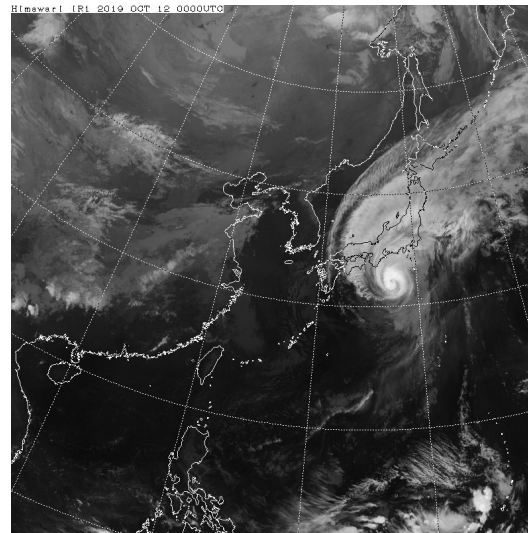
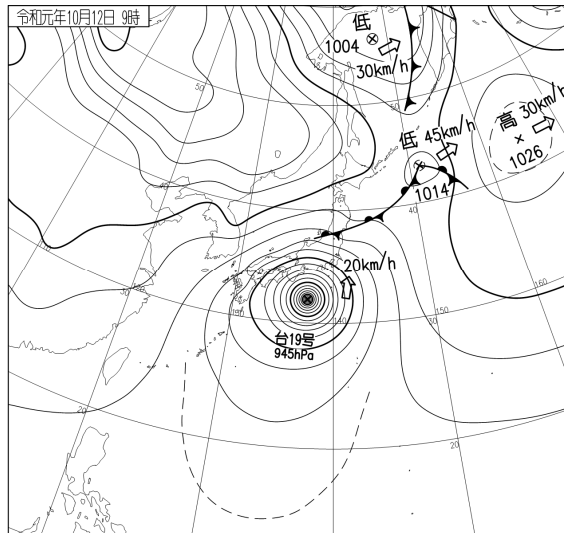
10月12日03時



気象衛星赤外画像

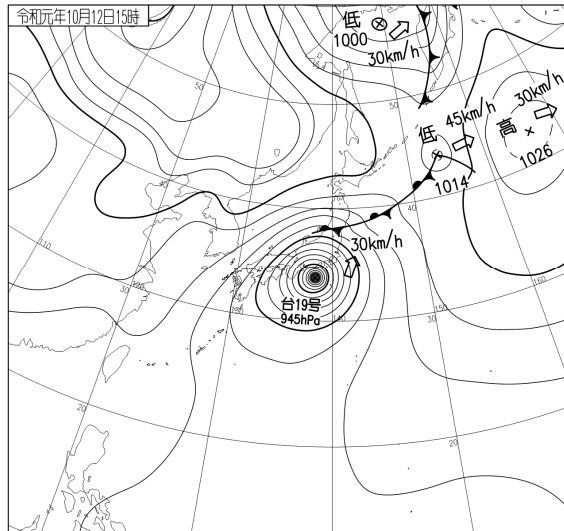


09時



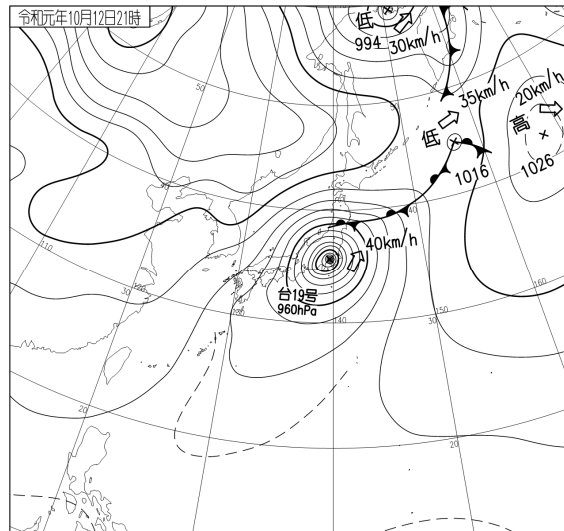
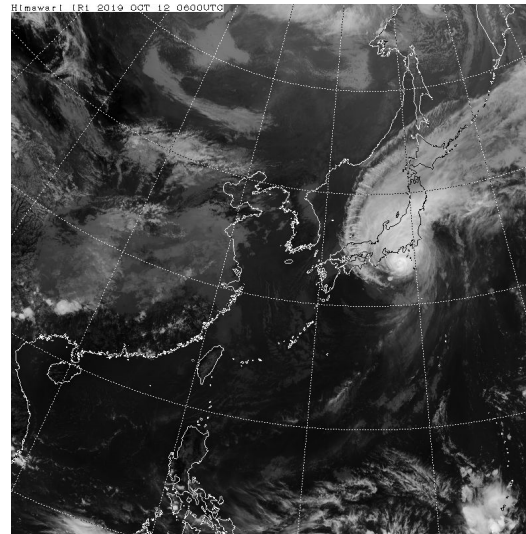
地上天気図、気象衛星赤外画像

地上天気図

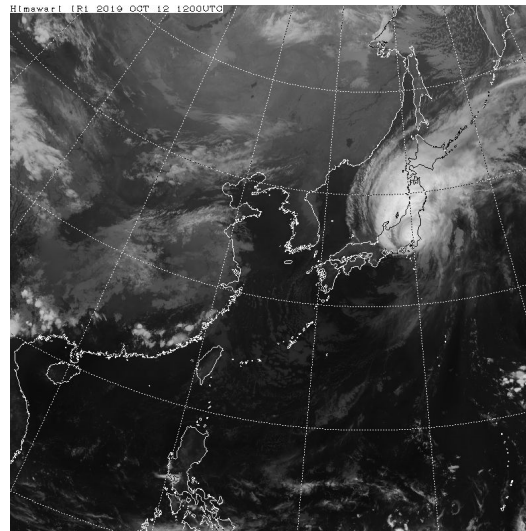


10月12日15時

気象衛星赤外画像

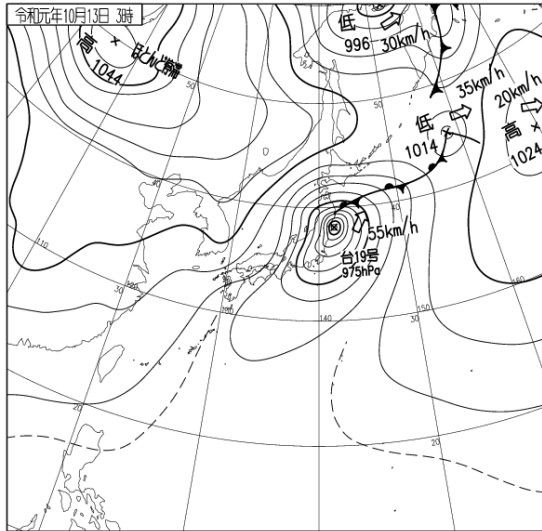


21時



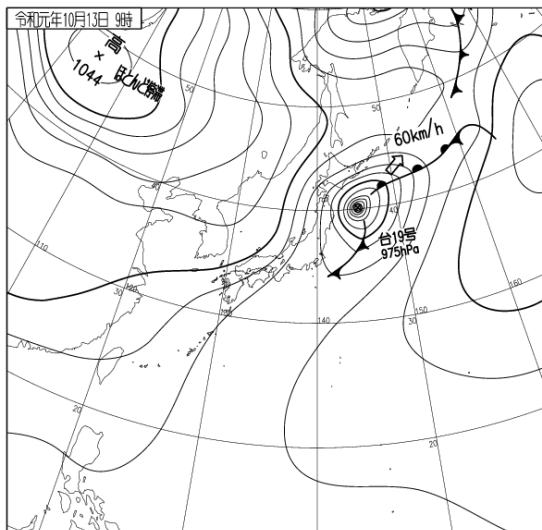
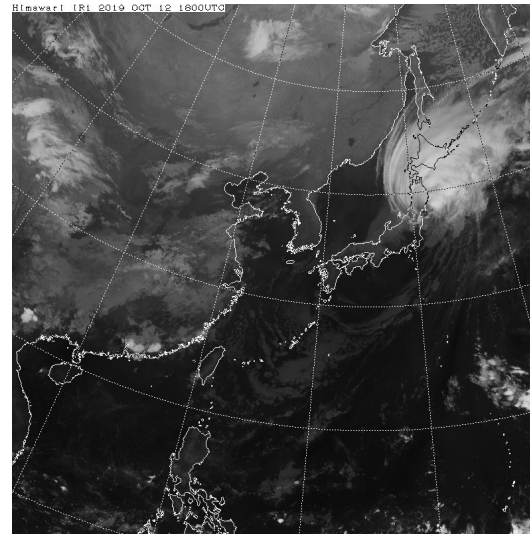
地上天気図、気象衛星赤外画像

地上天気図

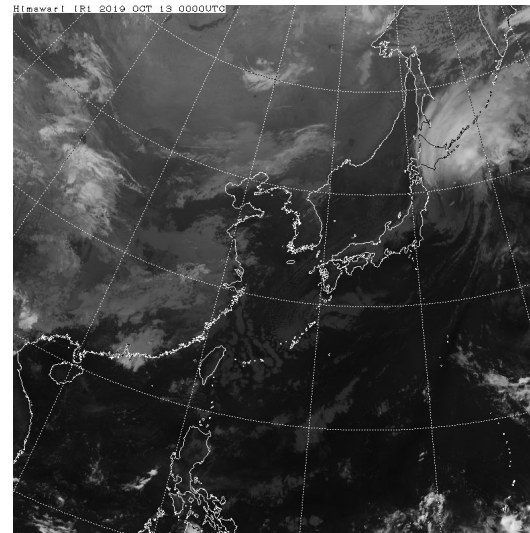


10月13日03時

気象衛星赤外画像

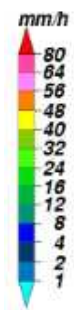
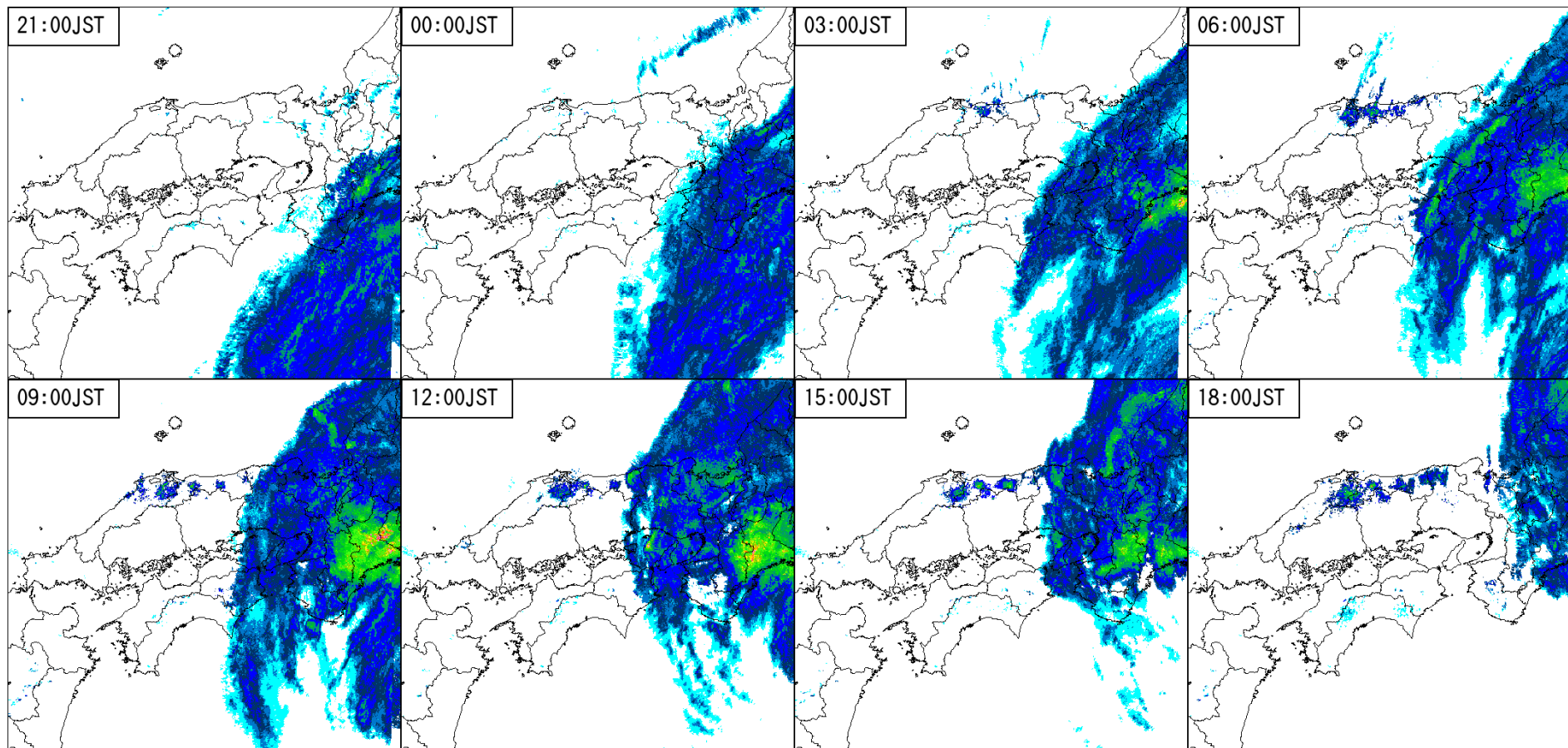


09時

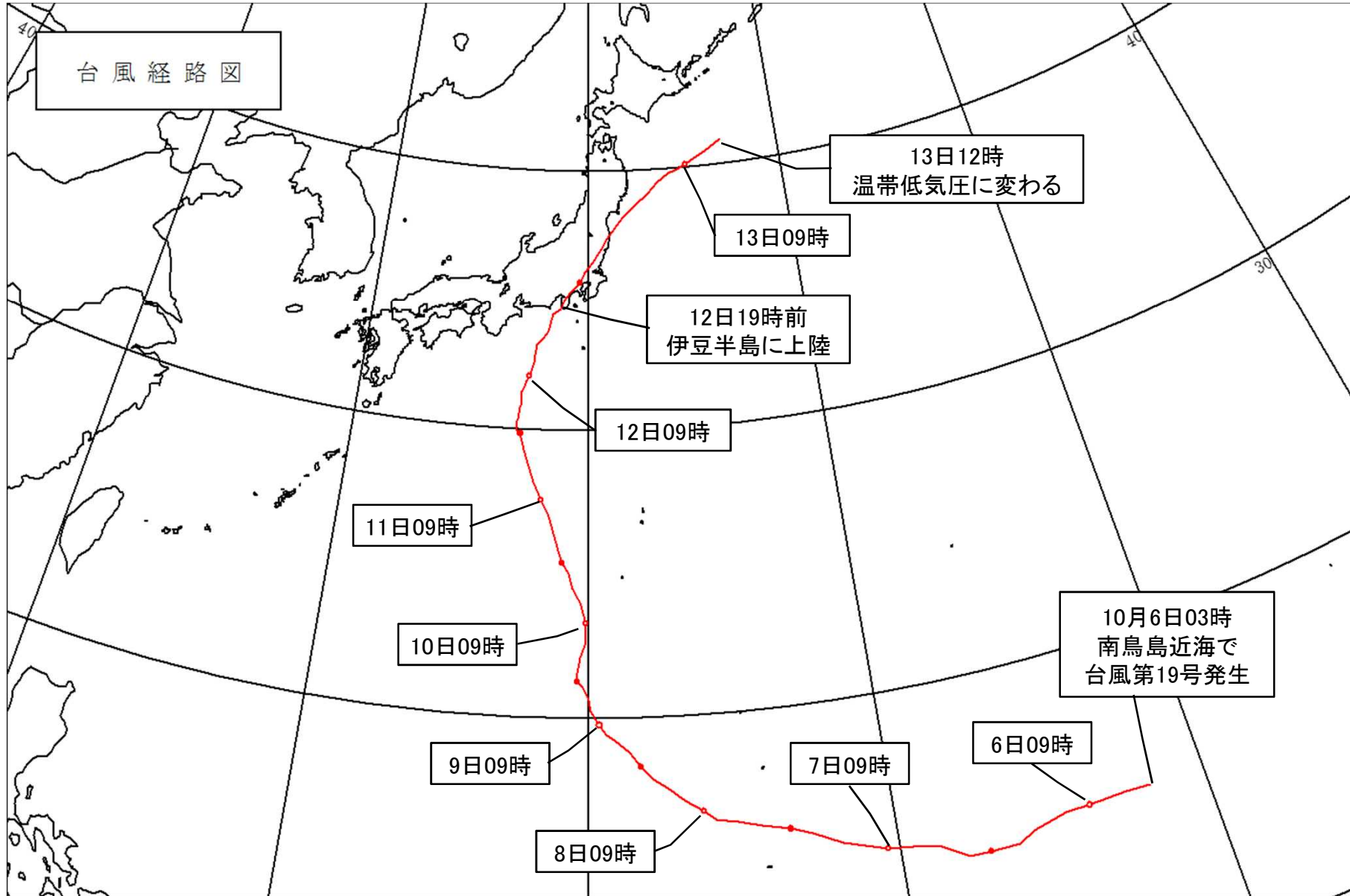


レーダー画像

10月11日21時～12日18時

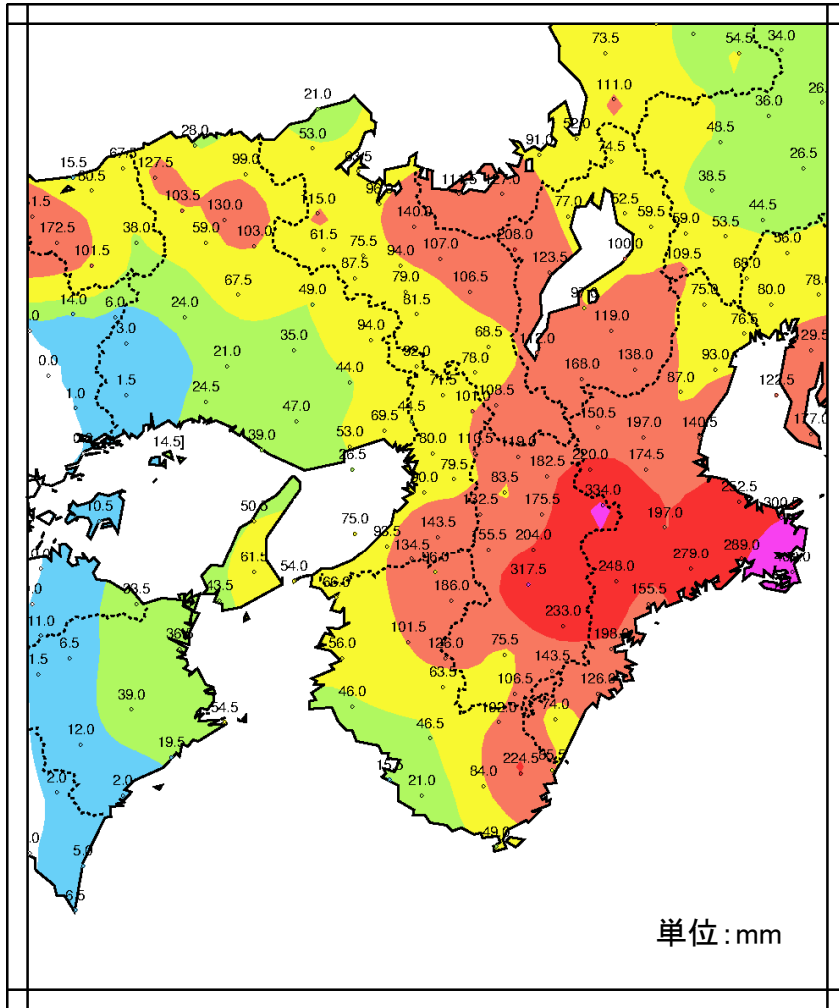


台風経路図

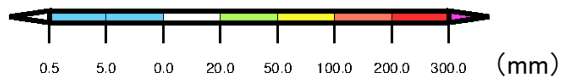


雨の状況

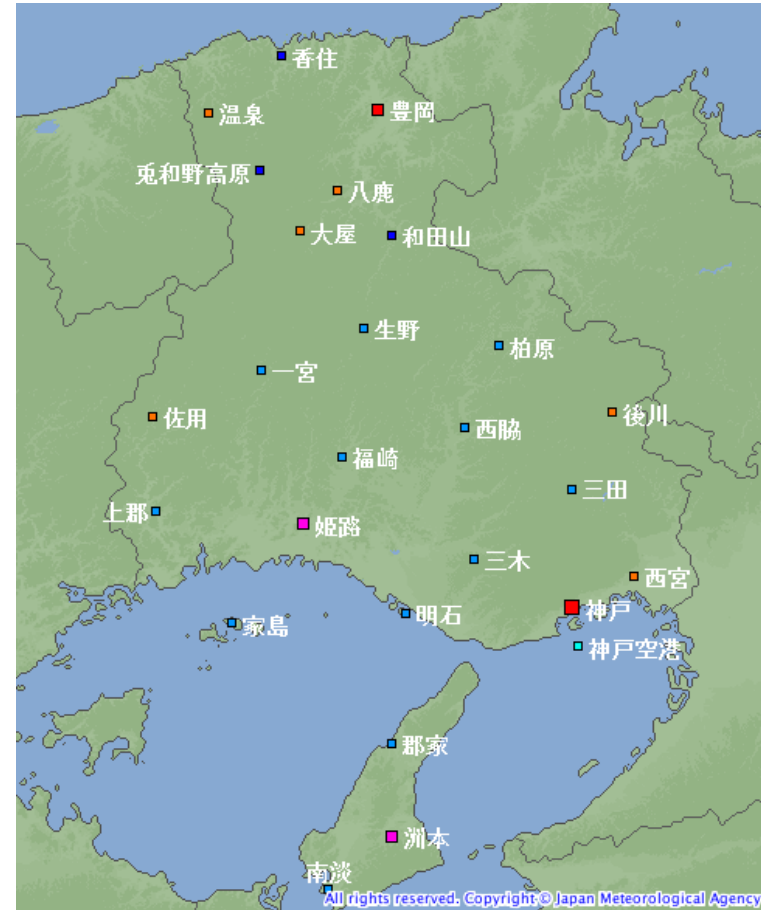
○アメダス期間降水量(10月11日00時～10月13日09時)



単位:mm



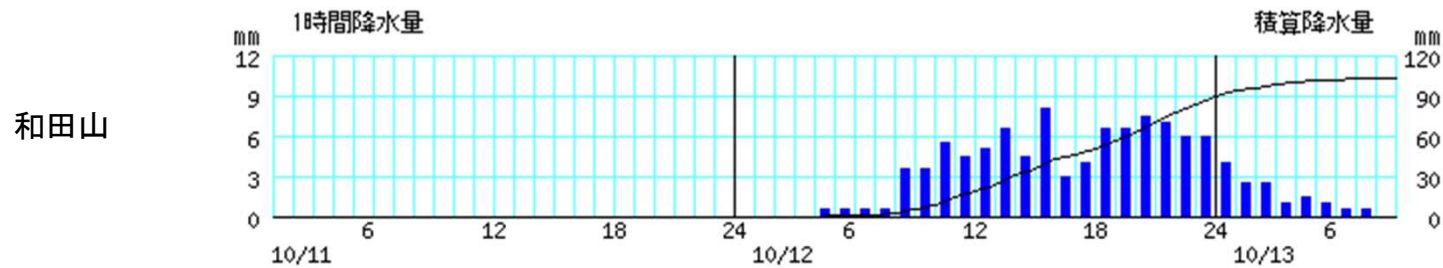
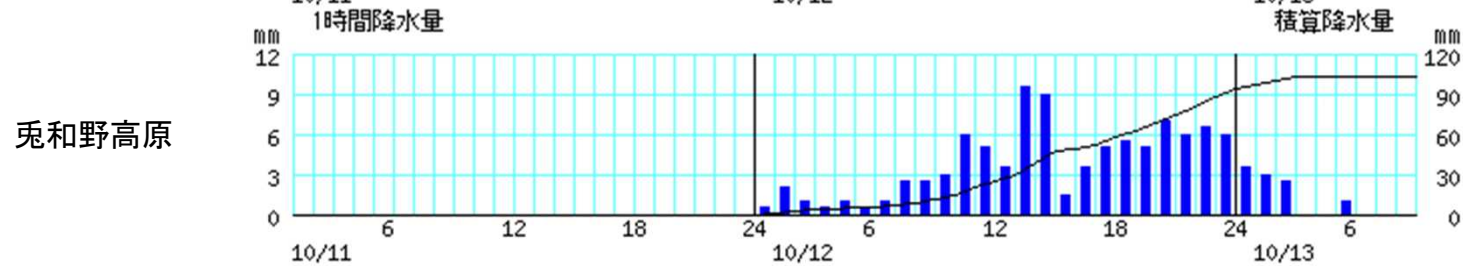
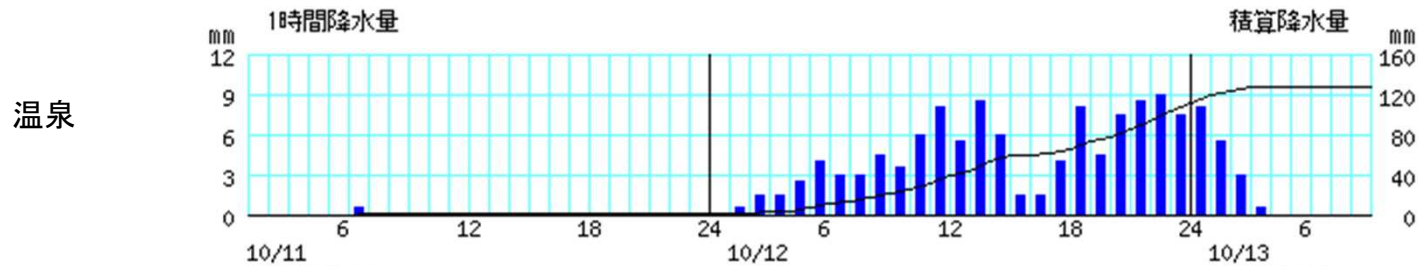
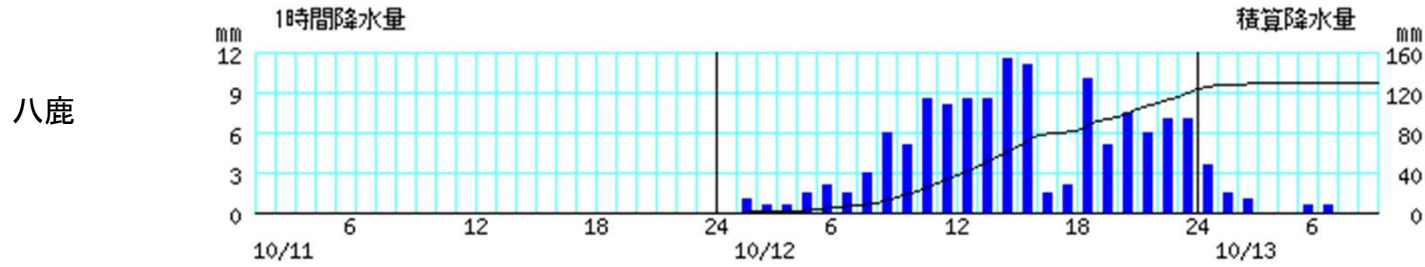
]は期間内に許容範囲を超える欠測があることを示す(資料不足値)



シンボル	観測所の種類	観測要素
■	気象台	気温・降水量・風向風速・日照時間・積雪深・湿度・気圧
■	測候所・特別地域気象観測所	気温・降水量・風向風速・日照時間・湿度・気圧
■	測候所・特別地域気象観測所	気温・降水量・風向風速・日照時間・積雪深・湿度・気圧
■	地域気象観測所(アメダス)	降水量
■	地域気象観測所(アメダス)	気温・降水量・風向風速
■	地域気象観測所(アメダス)	気温・降水量・風向風速・日照時間
■	地域気象観測所(アメダス)	気温・降水量・風向風速・日照時間・積雪深

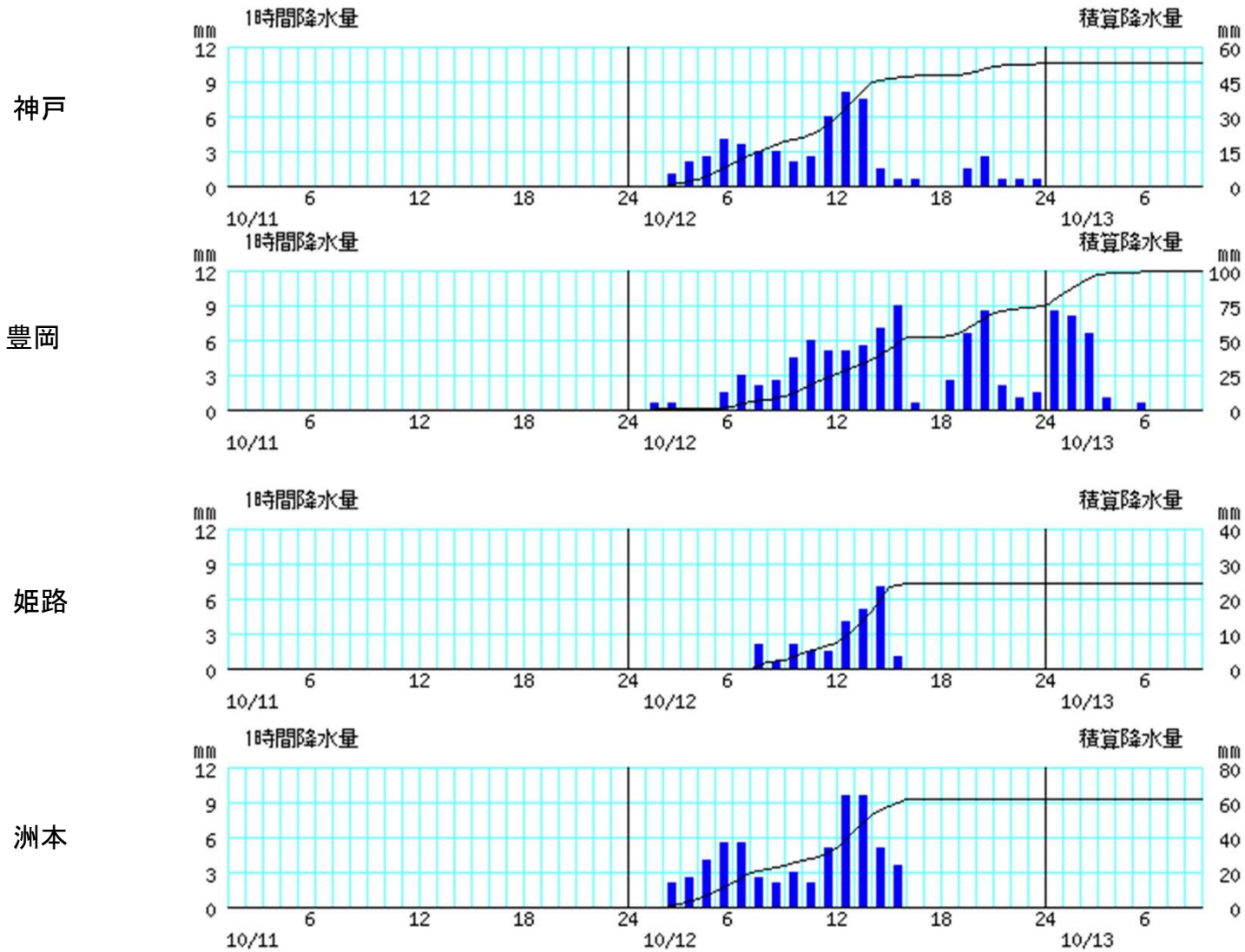
アメダス時系列グラフ

○降水量(10月11日00時～10月13日09時)



※棒グラフは1時間降水量(左軸)、折れ線グラフは積算降水量(右軸)を示す。横軸は時刻を示す。

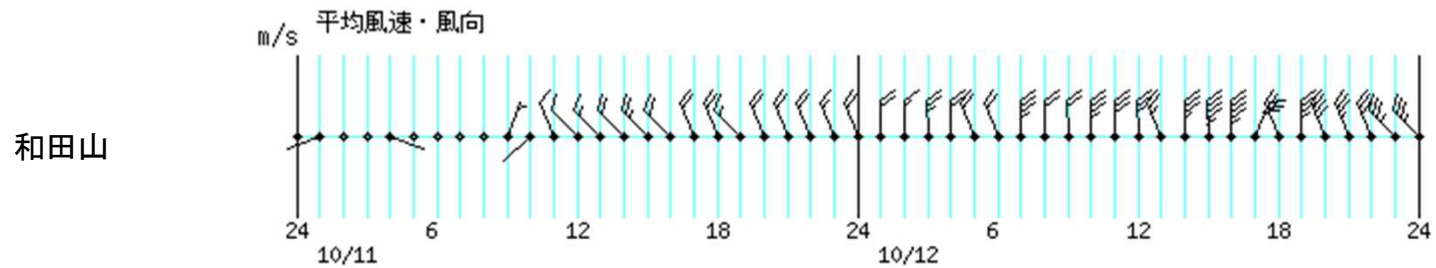
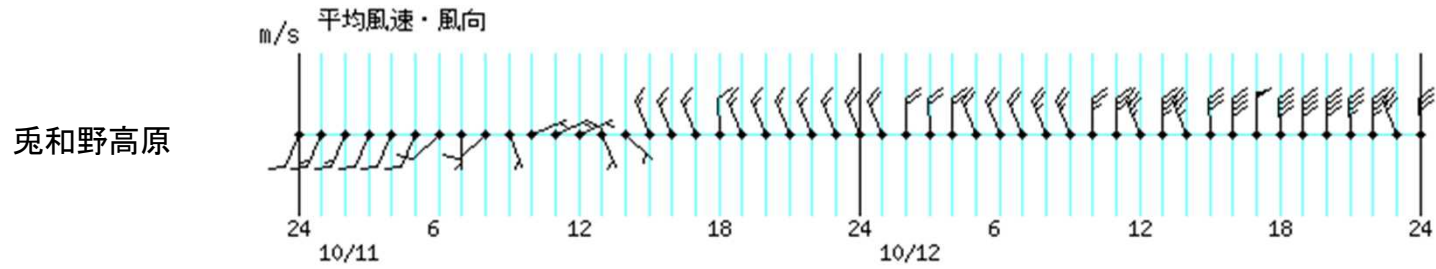
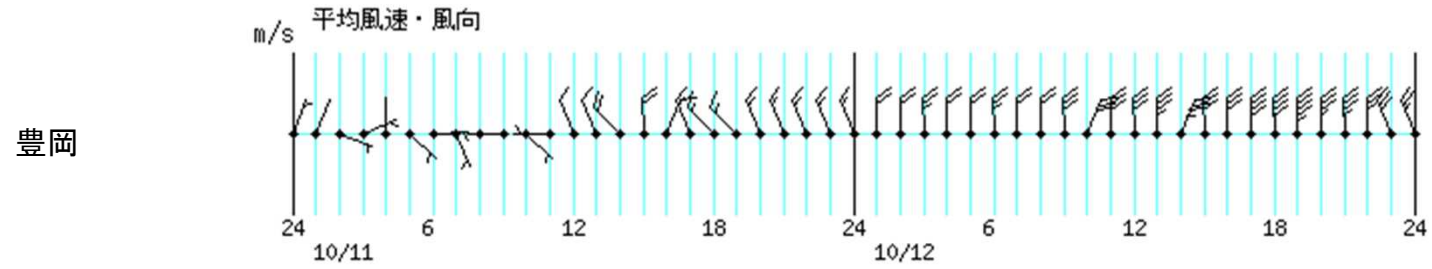
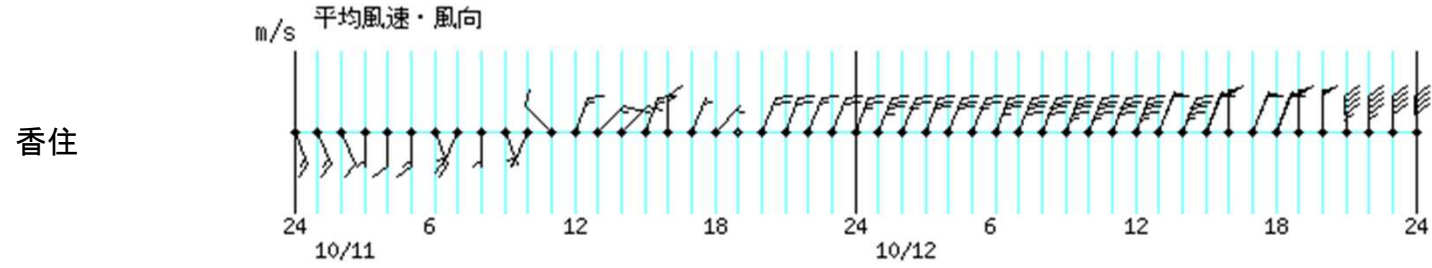
○降水量(10月11日00時～10月13日09時)



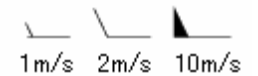
※棒グラフは1時間降水量(左軸)、折れ線グラフは積算降水量(右軸)を示す。横軸は時刻を示す。

アメダス時系列グラフ

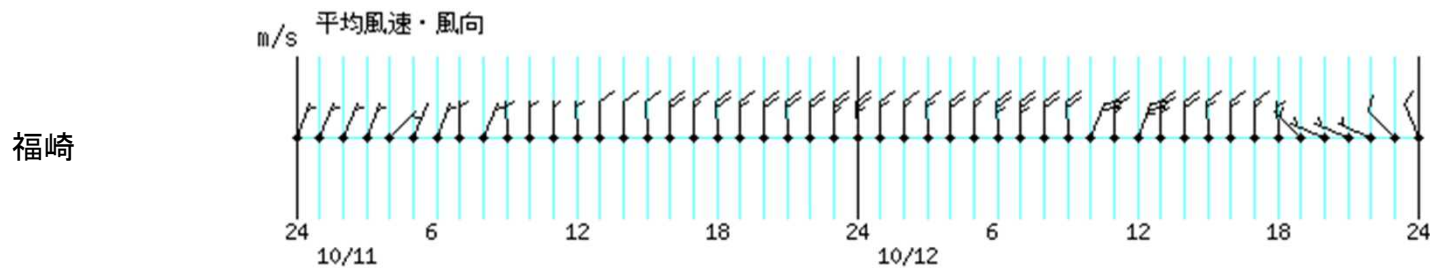
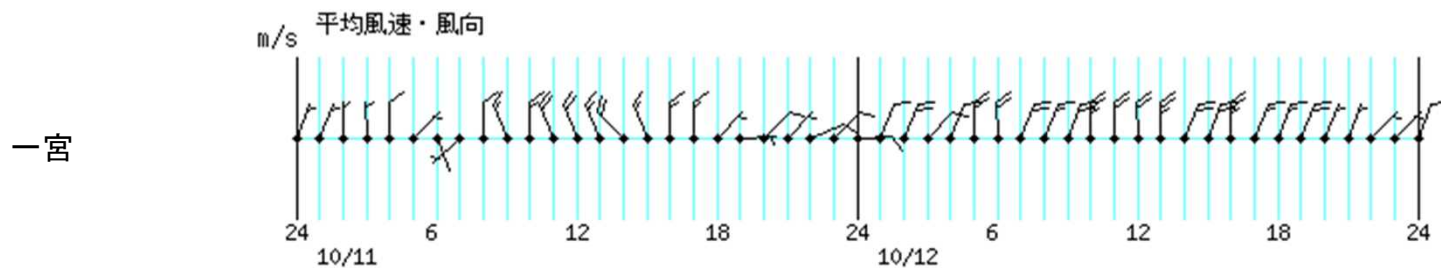
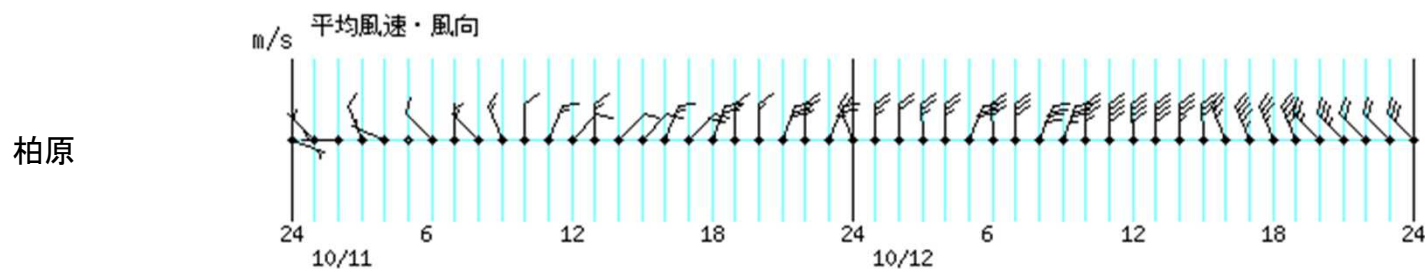
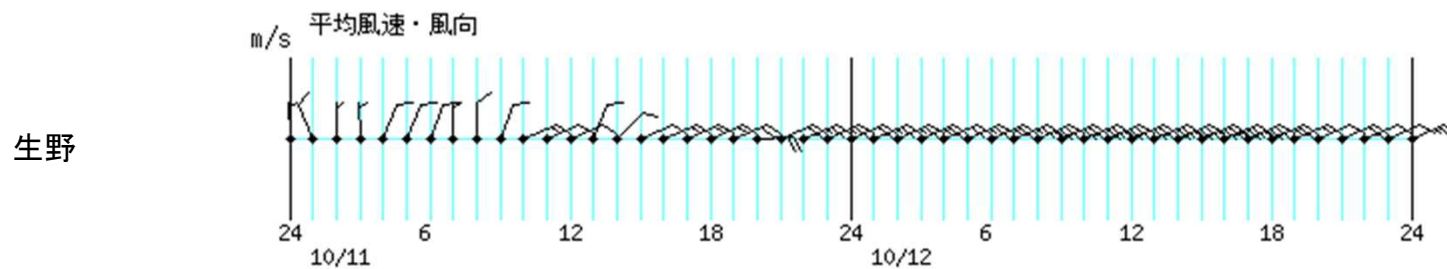
○風向・風速(10月11日00時～10月12日24時)



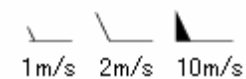
※横軸は時刻を示す。



○風向・風速(10月11日00時～10月12日24時)

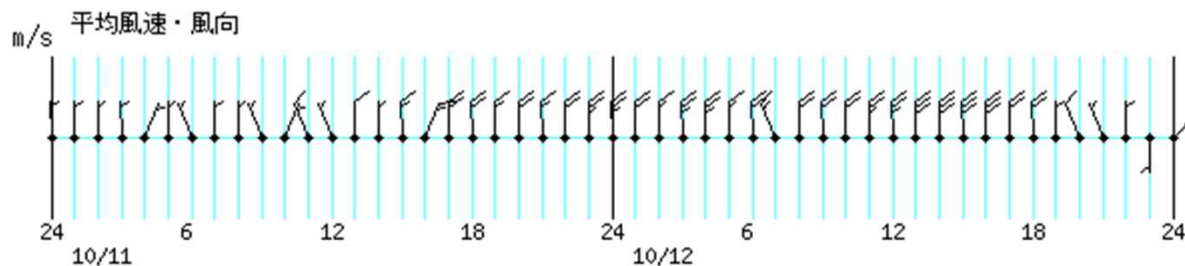


※横軸は時刻を示す。

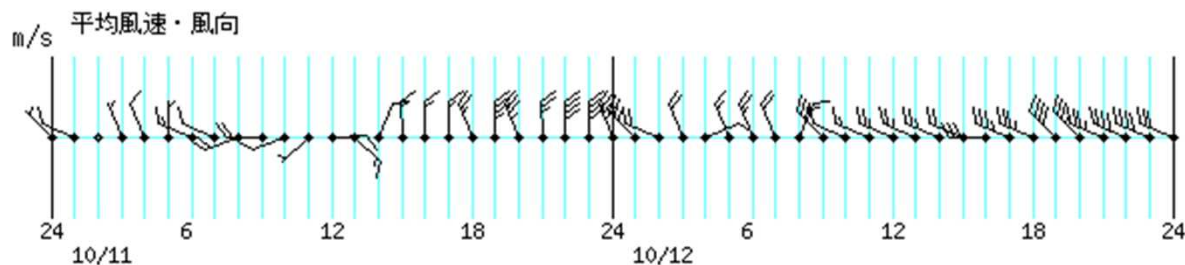


○風向・風速(10月11日00時～10月12日24時)

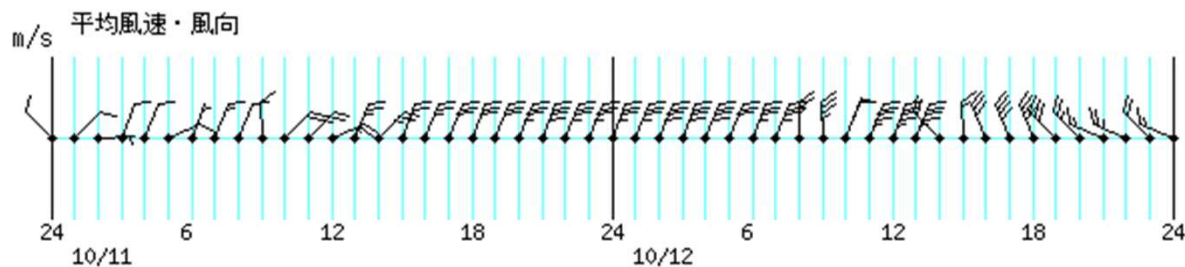
西脇



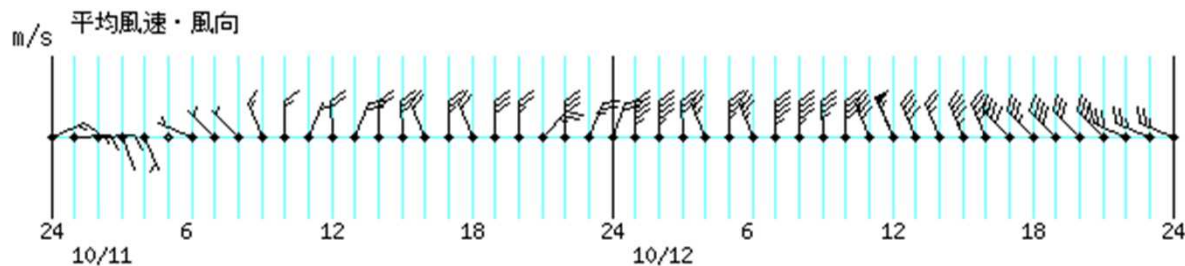
上郡



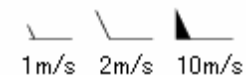
姫路



三田

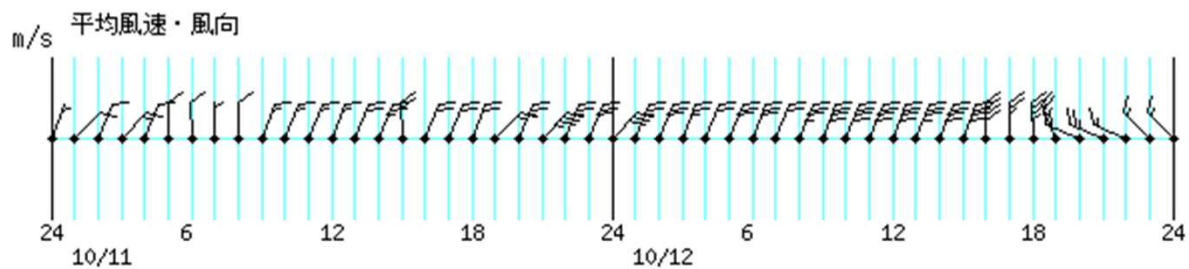


※横軸は時刻を示す。

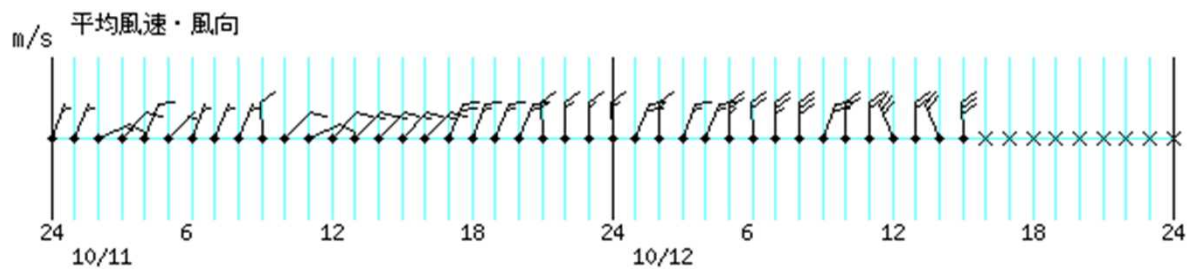


○風向・風速(10月11日00時～10月12日24時)

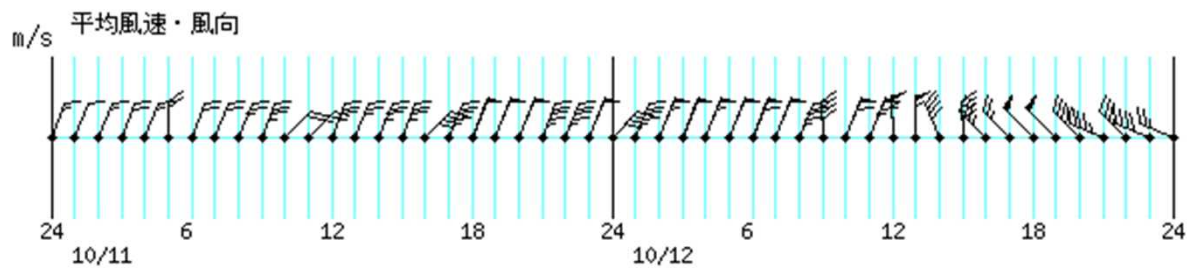
三木



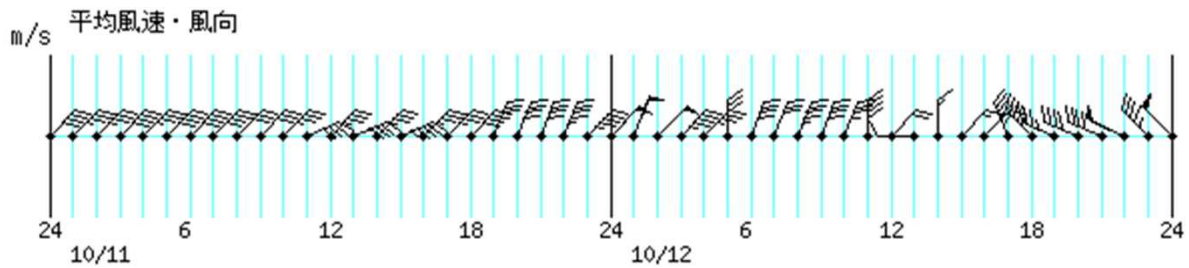
家島



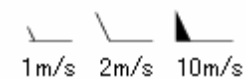
明石



神戸空港

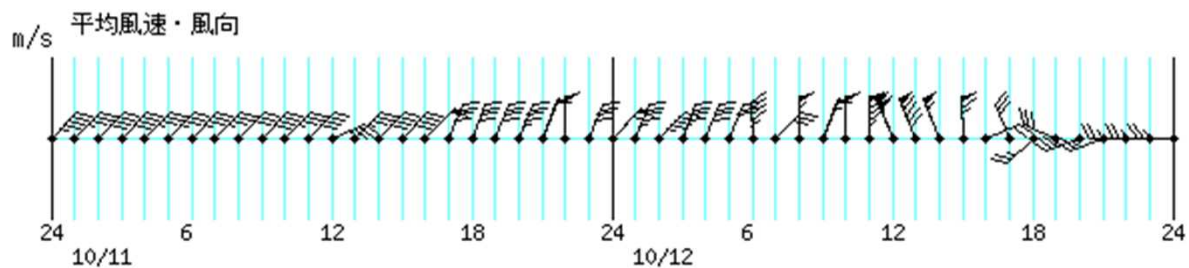


※横軸は時刻を示す。
※「×」は、欠測を示す。

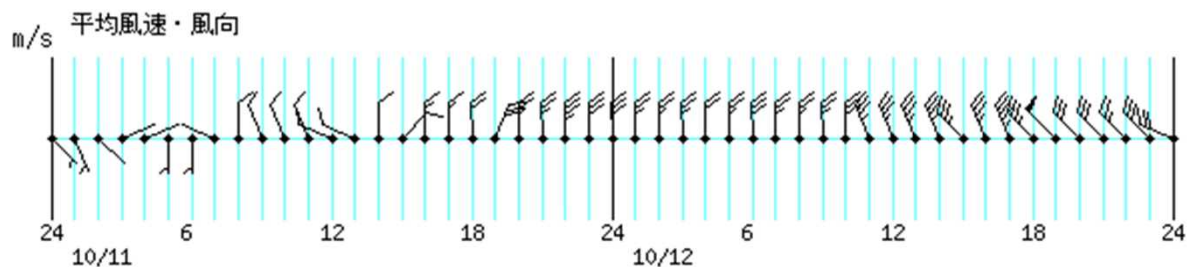


○風向・風速(10月11日00時～10月12日24時)

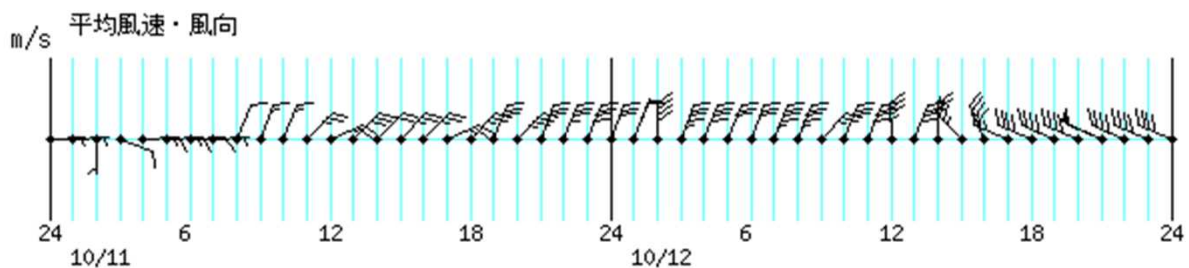
神戸



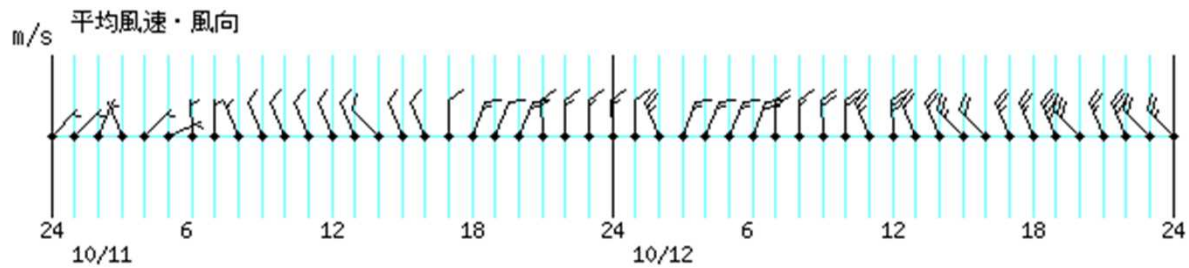
郡家



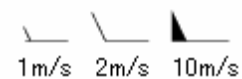
洲本



南淡



※横軸は時刻を示す。



観測表

○日最大風速 10m/s以上の地点(10月11日～10月12日、強い方から)

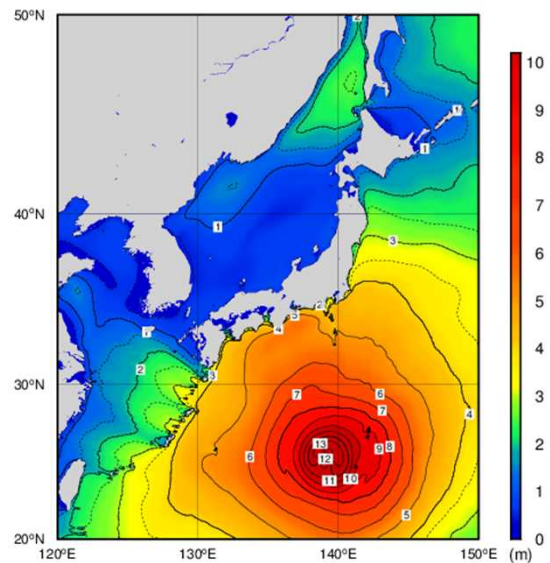
市町村名	地点名	値(m/s)	風向	起時
神戸市中央区	神戸(コウベ)	21.1	北北西	10月12日 11時52分
明石市	明石(アカシ)	14.7	北	10月12日 13時24分
神戸市中央区	神戸空港(コウベクウコウ)	13.4	北北西	10月13日 06時06分
美方郡香美町	香住(カシミ)	12.2	北北東	10月12日 14時10分
洲本市	洲本(スモト)	12.0	北	10月12日 01時26分
三田市	三田(サンダ)	11.6	北	10月12日 15時33分
美方郡香美町	兎野高原(ウノコウケン)	11.3	北	10月12日 17時05分
姫路市	姫路(ヒメジ)	11.3	北北東	10月12日 09時29分
淡路市	郡家(グンケ)	11.3	北北西	10月12日 17時21分

○日最大瞬間風速 20m/s以上の地点(10月11日～10月12日、強い方から)

市町村名	地点名	値(m/s)	風向	起時
神戸市中央区	神戸(コウベ)	31.4	北	10月12日 11時52分
三田市	三田(サンダ)	27.1	北北西	10月12日 15時44分
美方郡香美町	兎野高原(ウノコウケン)	22.7	北	10月12日 17時01分
姫路市	姫路(ヒメジ)	22.7	北北東	10月12日 12時57分
明石市	明石(アカシ)	22.6	北	10月12日 13時20分
美方郡香美町	香住(カシミ)	21.9	北北東	10月12日 13時41分
神崎郡福崎町	福崎(フサキ)	21.4	北 東	10月12日 11時55分
豊岡市	豊岡(トヨオカ)	20.7	北	10月12日 15時44分
丹波市	柏原(カイハラ)	20.2	北北東	10月12日 16時46分

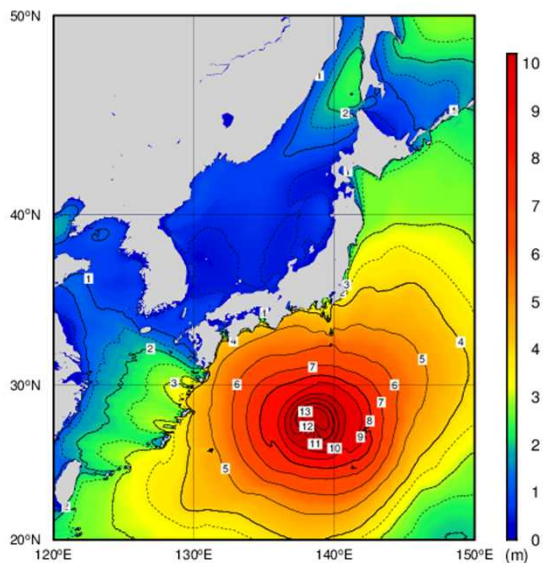
沿岸波浪実況図(10月11日21時～13日09時)

10月10日21時



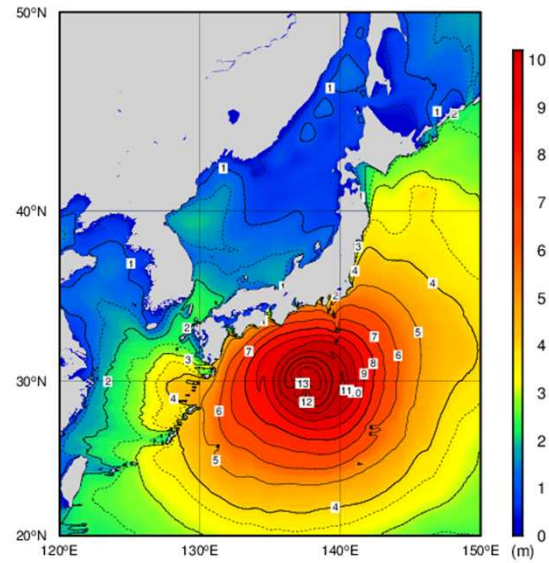
All rights reserved. Copyright © Japan Meteorological Agency

10月11日09時



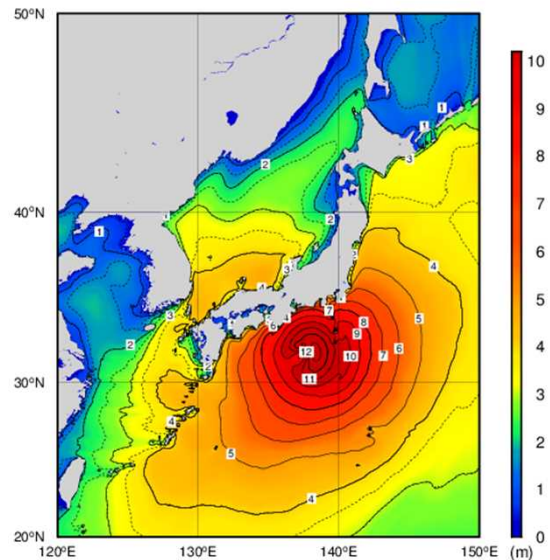
All rights reserved. Copyright © Japan Meteorological Agency

10月11日21時



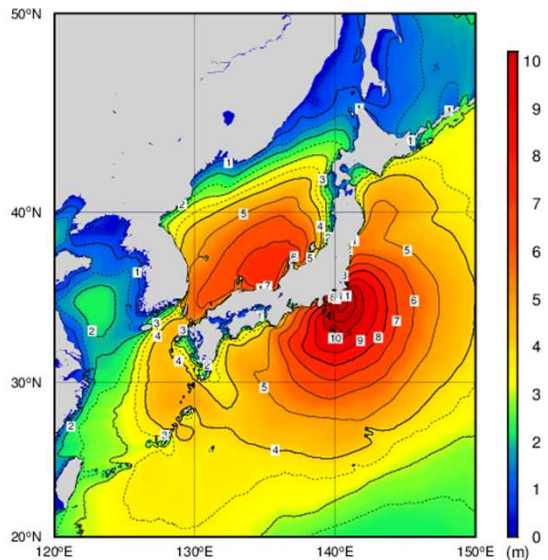
All rights reserved. Copyright © Japan Meteorological Agency

10月12日09時



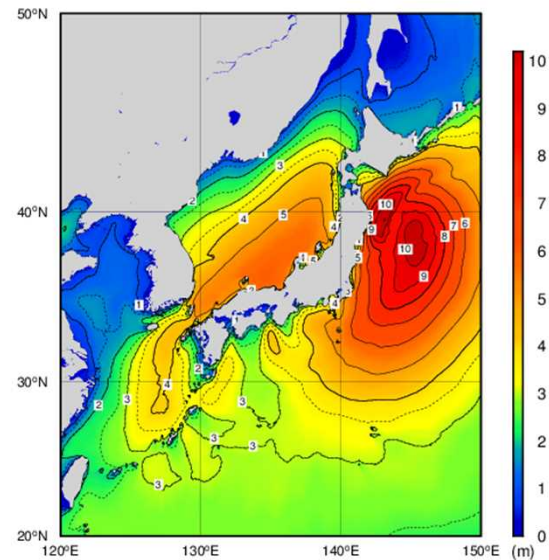
All rights reserved. Copyright © Japan Meteorological Agency

10月12日21時



All rights reserved. Copyright © Japan Meteorological Agency

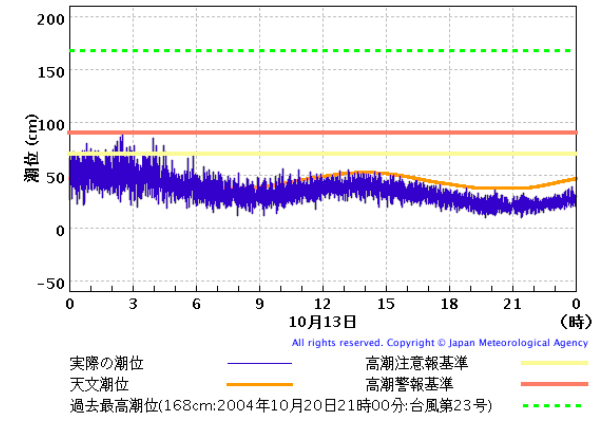
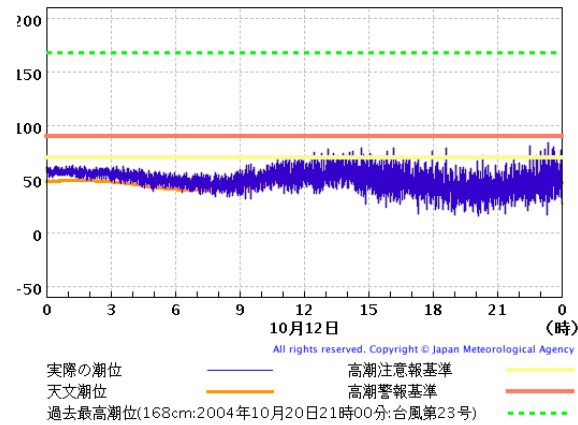
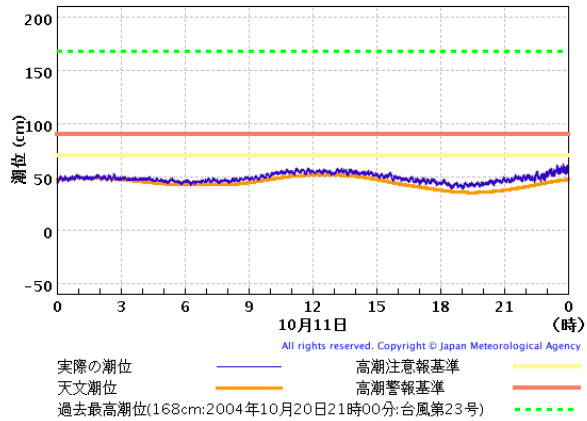
10月13日09時



All rights reserved. Copyright © Japan Meteorological Agency

潮位の観測状況

○潮位実況図(10月11日00時～10月14日00時)
津居山(兵庫県)



神戸地方気象台が発表した情報

○特別警報・警報・注意報発表状況

●:発表 ◇:特別警報から警報 ▼:特別警報から注意報 ▼:警報から注意報 ○:継続 解:解除
 浸:浸水害 土:土砂災害 土浸:土砂災害、浸水害 斜体字:発表 下線:特別警報から警報

発表時刻	警報・注意報	神戸市	尼崎市	西宮市	芦屋市	伊丹市	宝塚市	川西市	三田市	猪名川町	西脇市	丹波篠山市	丹波市	多可町	央粟市	市川町	福崎町	神河町	佐用町	明石市	加古川市	三木市	高砂市	小野市	加西市	加東市	稲美町	播磨町	姫路市	相生市	赤穂市	たつの市	太子町	上郡町	洲本市	南あわじ市	淡路市	豊岡市	香美町	新温泉町	養父市	朝来市						
10月11日 06時27分	強風注意報	●	●	●	●	●	●	●	●	●	●	●	●	●	●	●	●	●	●	●	●	●	●	●	●	●	●	●	●	●	●	●	●	●	●	●	●	●	●	●	●	●	●					
	波浪注意報	●	●	●	●															●	●	●	●					●	●	●	●	●				○	○	●										
	乾燥注意報	○	○	○	○	○	○	○	○	○	○	○	○	○	○	○	○	○	○	○	○	○	○	○	○	○	○	○	○	○	○	○	○	○	○	○	○	○	○	○	○	○	○	○	○			
10月11日 15時18分	強風注意報	○	○	○	○	○	○	○	○	○	○	○	○	○	○	○	○	○	○	○	○	○	○	○	○	○	○	○	○	○	○	○	○	○	○	○	○	○	○	○	○	○	○	○	○			
	波浪注意報	○	○	○	○															○	○															○	○	○	○	○	○	○	○	○	○			
	高潮注意報																																											●	●	●	●	
	乾燥注意報	解	解	解	解	解	解	解	解	解	解	解	解	解	解	解	解	解	解	解	解	解	解	解	解	解	解	解	解	解	解	解	解	解	解	解	解	解	解	解	解	解	解	解	解	解		
10月12日 04時38分	暴風警報	●	●	●	●	●	●	●	●	●	●	●	●	●						●	●	●	●	●	●	●	●	●	●	●	●	●	●	●	●	●	●	●	●	●	●	●	●	●	●	●		
	波浪警報	●	●	●	●															●	●	●						●	●	●	●	●	●	●	●	●	●	●	●	●	●	●	●	●	●	●	●	
	雷注意報	●	●	●	●	●	●	●	●	●	●	●	●	●	●	●	●	●	●	●	●	●	●	●	●	●	●	●	●	●	●	●	●	●	●	●	●	●	●	●	●	●	●	●	●	●	●	
	強風注意報																																											○	○	○	○	
	波浪注意報																																												○	○	○	○
高潮注意報																																													○	○	○	○
10月12日 06時50分	暴風警報	○	○	○	○	○	○	○	○	○	○	○	○	○							○	○	○	○	○	○	○	○	○	○	○	○	○	○	○	○	○	○	○	○	○	○	○	○	○	○	○	
	波浪警報	○	○	○	○																○	○	○						○	○	○	○	○	○	○	○	○	○	○	○	○	○	○	○	○	○	○	○
	高潮警報																																												●	●	●	●
	大雨注意報	●	●	●	●	●	●	●	●																																							
	雷注意報	○	○	○	○	○	○	○	○	○	○	○	○	○	○	○	○	○	○	○	○	○	○	○	○	○	○	○	○	○	○	○	○	○	○	○	○	○	○	○	○	○	○	○	○	○	○	○
	強風注意報																																												○	○	○	○
高潮注意報																																												○	○	○	○	
10月12日 10時17分	暴風警報	○	○	○	○	○	○	○	○	○	○	○	○	○							○	○	○	○	○	○	○	○	○	○	○	○	○	○	○	○	○	○	○	○	○	○	○	○	○	○	○	
	波浪警報	○	○	○	○																○	○	○						○	○	○	○	○	○	○	○	○	○	○	○	○	○	○	○	○	○	○	○
	高潮警報																																															
	大雨注意報	○	○	○	○	○	○	○	○	○			●	●							●	●	●		●	●																						
	雷注意報	○	○	○	○	○	○	○	○	○	○	○	○	○	○	○	○	○	○	○	○	○	○	○	○	○	○	○	○	○	○	○	○	○	○	○	○	○	○	○	○	○	○	○	○	○	○	○
強風注意報																																																
高潮注意報																																													○	○	○	○

●:発表 ◇:特別警報から警報 ▽:特別警報から注意報 ▼:警報から注意報 ○:継続 解:解除
 浸:浸水害 土:土砂災害 土浸:土砂災害、浸水害 斜体字:発表 下線:特別警報から警報

発表時刻	警報・注意報	神戸市	尼崎市	西宮市	芦屋市	伊丹市	宝塚市	川西市	三田市	猪名川町	西脇市	丹波篠山市	丹波市	多可町	宍粟市	市川町	福崎町	神河町	佐用町	明石市	加古川市	三木市	高砂市	小野市	加西市	加東市	稲美町	播磨町	姫路市	相生市	赤穂市	たつの市	太子町	上郡町	洲本市	南あわじ市	淡路市	豊岡市	香美町	新温泉町	養父市	朝来市											
10月12日 12時08分	暴風警報	○	○	○	○	○	○	○	○	○	○	○	○	○						○	○	○	○	○	○	○	○	○	○	○	○	○	○	○	○	○	○	○	○	○	○	○											
	波浪警報	○	○	○	○															○	○		○						○	○	○	○	○	○	○	○	○	○	○	○	○	○	○	○									
	高潮警報																																																				
	大雨注意報	○	○	○	○	○	○	○	○	○	○	●	○	○							○	○	○	●	○	○			○	●	●	●				○	●	○															
	雷注意報	○	○	○	○	○	○	○	○	○	○	○	○	○	○	○	○	○	○	○	○	○	○	○	○	○	○	○	○	○	○	○	○	○	○	○	○	○	○	○	○	○	○	○	○	○	○						
	強風注意報																																															○	○				
	洪水注意報		●																																													○	○				
高潮注意報																																															○						
10月12日 13時34分	暴風警報	○	○	○	○	○	○	○	○	○	○	○	○	○							○	○	○	○	○	○	○	○	○	○	○	○	○	○	○	○	○	○	○	○	○	○	○	○	○	○	○						
	波浪警報	○	○	○	○																○	○	○	○						○	○	○	○	○	○	○	○	○	○	○	○	○	○	○	○	○	○	○					
	高潮警報																																																				
	大雨注意報	○	○	○	○	○	○	○	○	○	○	○	○	○							○	○	○	○	○	○	○	○	○	○	○	○	○	○	○	○	○	○	○	○	○	○	○	○	○	○	○	○	○	○	○		
	雷注意報	○	○	○	○	○	○	○	○	○	○	○	○	○	○	○	○	○	○	○	○	○	○	○	○	○	○	○	○	○	○	○	○	○	○	○	○	○	○	○	○	○	○	○	○	○	○	○	○	○	○		
	強風注意報																																																		○	○	
	洪水注意報	●	○	●					●			●									●																																
高潮注意報																																																	○				
10月12日 15時23分	暴風警報	○	○	○	○	○	○	○	○	○	○	○	○	○							○	○	○	○	○	○	○	○	○	○	○	○	○	○	○	○	○	○	○	○	○	○	○	○	○	○	○	○	○	○	○		
	波浪警報	○	○	○	○																○	○	○	○						○	○	○	○	○	○	○	○	○	○	○	○	○	○	○	○	○	○	○	○	○	○	○	
	大雨注意報	○	○	○	○	○	○	○	○	○	○	○	○	○							○	○	○	○	○	○	○	○	○	○	○	○	○	○	○	○	○	○	○	○	○	○	○	○	○	○	○	○	○	○	○	○	○
	雷注意報	○	○	○	○	○	○	○	○	○	○	○	○	○	○	○	○	○	○	○	○	○	○	○	○	○	○	○	○	○	○	○	○	○	○	○	○	○	○	○	○	○	○	○	○	○	○	○	○	○	○	○	○
	強風注意報																																																				
	波浪注意報																																																				
	洪水注意報	○	○	○					○			○									○																																
高潮注意報																																																					
10月12日 18時31分	波浪警報																																																				
	大雨注意報	解	解	解	解	解	解	解	解	解	解	解	解							解	解	解	解	解	解	解	解	解	解	解	解	解	解	解	解	解	解	解	解	解	解	解	解	解	解	解	解	解	解	解			
	雷注意報	○	○	○	○	○	○	○	○	○	○	○	○	○	○	○	○	○	○	○	○	○	○	○	○	○	○	○	○	○	○	○	○	○	○	○	○	○	○	○	○	○	○	○	○	○	○	○	○	○	○	○	○
	強風注意報	▼	▼	▼	▼	▼	▼	▼	▼	▼	▼	▼	▼	▼	▼	○	○	○	○	○	○	○	○	○	○	○	○	○	○	○	○	○	○	○	○	○	○	○	○	○	○	○	○	○	○	○	○	○	○	○	○	○	
	波浪注意報	▼	▼	▼	▼																▼	▼	▼	▼	▼	▼	▼	▼	▼	○	○	○	○	○	○	○	○	○	○	○	○	○	○	○	○	○	○	○	○	○	○	○	
	洪水注意報	解	解	解					解			解								解																																	
高潮注意報																																																					

●:発表 ◇:特別警報から警報 ▽:特別警報から注意報 ▼:警報から注意報 ○:継続 解:解除
 浸:浸水害 土:土砂災害 土浸:土砂災害、浸水害 斜体字:発表 下線:特別警報から警報

発表時刻	警報・注意報	神戸市	尼崎市	西宮市	芦屋市	伊丹市	宝塚市	川西市	三田市	猪名川町	西脇市	丹波篠山市	丹波市	多可町	宍粟市	市川町	福崎町	神河町	佐用町	明石市	加古川市	三木市	高砂市	小野市	加西市	加東市	稲美町	播磨町	姫路市	相生市	赤穂市	たつの市	太子町	上郡町	洲本市	南あわじ市	淡路市	豊岡市	香美町	新温泉町	養父市	朝来市															
10月12日 22時27分	波浪警報																																										○	○	○												
	大雨注意報																																										○	○													
	雷注意報	解	解	解	解	解	解	解	解	解	解	解	解	解	解	解	解	解	解	解	解	解	解	解	解	解	解	解	解	解	解	解	解	解	解	解	解	解	解	解	解	解	解	解	解	解	解	解	解								
	強風注意報	○	○	○	○	○	○	○	○	○	○	○	○	○	○	○	○	○	○	○	○	○	○	○	○	○	○	○	○	○	○	○	○	○	○	○	○	○	○	○	○	○	○	○	○	○	○	○	○	○							
	波浪注意報	○	○	○	○																	○	○		○						○	○	○	○	○	○	○	○	○	○																	
洪水注意報																																															○										
10月13日 03時43分	波浪警報																																															○	○	○							
	大雨注意報																																																○	○							
	強風注意報	○	○	○	○	○	○	○	○	○	解	解	解	解	解	解	解	解	解	○	○	○	○	○	○	○	○	○	○	○	○	○	○	○	○	○	○	○	○	○	○	○	○	○	○	○	○	○	○	○	解	解					
	波浪注意報	○	○	○	○																○	○		○							○	○	○	○	○	○	○	○	○	○	○	○	○	○	○	○	○	○	○	○	○	○					
	洪水注意報																																																○								
10月13日 07時50分	波浪警報																																																		○	○	○				
	大雨注意報																																																			解	解				
	強風注意報	○	○	○	○	○	○	○	○	○											○	○	○	○	○	○	○	○	○	○	○	○	○	○	○	○	○	○	○	○	○	○	○	○	○	○	○	○	○	○	○	○	○	○	○		
	波浪注意報	○	○	○	○																○	○		○							○	○	○	○	○	○	○	○	○	○	○	○	○	○	○	○	○	○	○	○	○	○	○	○			
	洪水注意報																																																	解							
10月13日 10時10分	強風注意報	○	○	○	○	○	○	○	○												○	○	○	○	○	○	○	○	○	○	○	○	○	○	○	○	○	○	○	○	○	○	○	○	○	○	○	○	○	○	○	○	○				
	波浪注意報	○	○	○	○																○	○		○						○	○	○	○	○	○	○	○	○	○	○	○	○	○	○	○	○	○	○	○	○	○	○	○	○	○		
10月13日 16時25分	強風注意報	解	解	解	解	解	解	解	解											解	解	解	解	解	解	解	解	解	解	解	解	解	解	解	解	解	解	解	解	解	解	解	解	解	解	解	解	解	解	解	解	解	解	解			
	波浪注意報	解	解	解	解																解	解	解							解	解	解	解	解	解	解	解	解	解	解	解	解	解	解	解	解	解	解	解	解	解	解	解	解			
10月14日 04時12分	波浪注意報																																																				解	解	解		

○気象情報

発表日時		情報名及び番号	
10月10日	17時09分	令和元年 台風第19号に関する兵庫県気象情報	第1号
10月11日	06時46分	令和元年 台風第19号に関する兵庫県気象情報	第2号
	11時34分	令和元年 台風第19号に関する兵庫県気象情報	第3号
	17時18分	令和元年 台風第19号に関する兵庫県気象情報	第4号
	23時48分	令和元年 台風第19号に関する兵庫県気象情報	第5号
10月12日	06時31分	令和元年 台風第19号に関する兵庫県気象情報	第6号
	11時28分	令和元年 台風第19号に関する兵庫県気象情報	第7号
	17時21分	令和元年 台風第19号に関する兵庫県気象情報	第8号
	19時04分	令和元年 台風第19号に関する兵庫県気象情報	第9号
	23時22分	令和元年 台風第19号に関する兵庫県気象情報	第10号

○竜巻注意情報

発表はありません。

○土砂災害警戒情報

発表はありません。

○指定河川洪水予報

発表はありません。

○記録的短時間大雨情報

発表はありません。

神戸地方気象台が執った措置

○災害対策本部等への職員派遣状況

実施日時	派遣先
10月10日15時30分～16時10分	観測予報管理官、防災気象官を兵庫県風水害対策連絡会議へJETT(気象庁防災対応支援チーム)として派遣
10月10日10時00分～18時45分	地域防災係長を兵庫県庁へJETTとして派遣

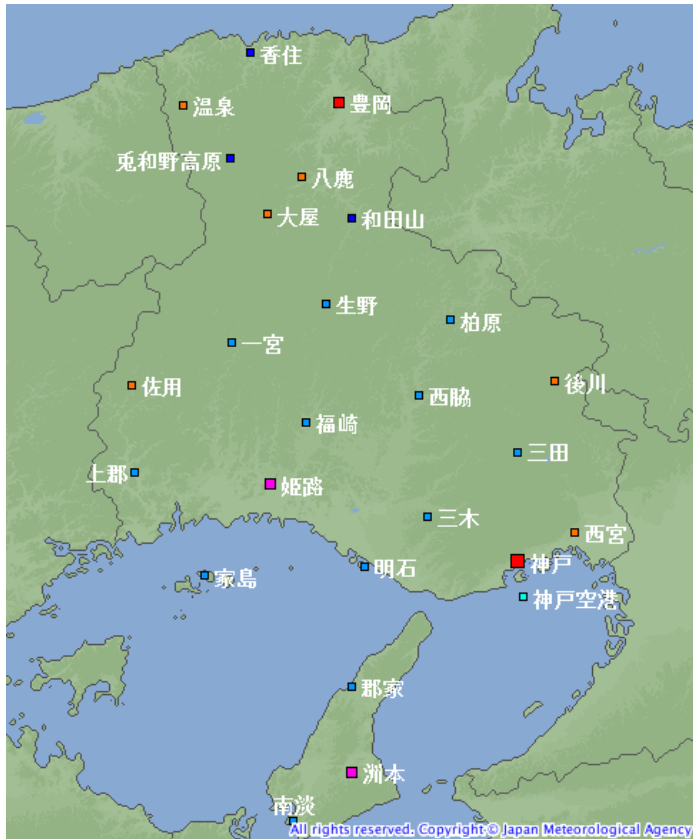
○説明会等実施状況

実施日時	対象機関	説明内容
10月10日14時00分	関係機関、報道機関	台風の今後の影響について解説
10月10日15時30分	県、海上保安庁、港湾関係機関	台風の今後の影響について解説
10月11日11時00分	県、海上保安庁、港湾関係機関	台風の今後の影響について解説

○兵庫県・市町への支援状況

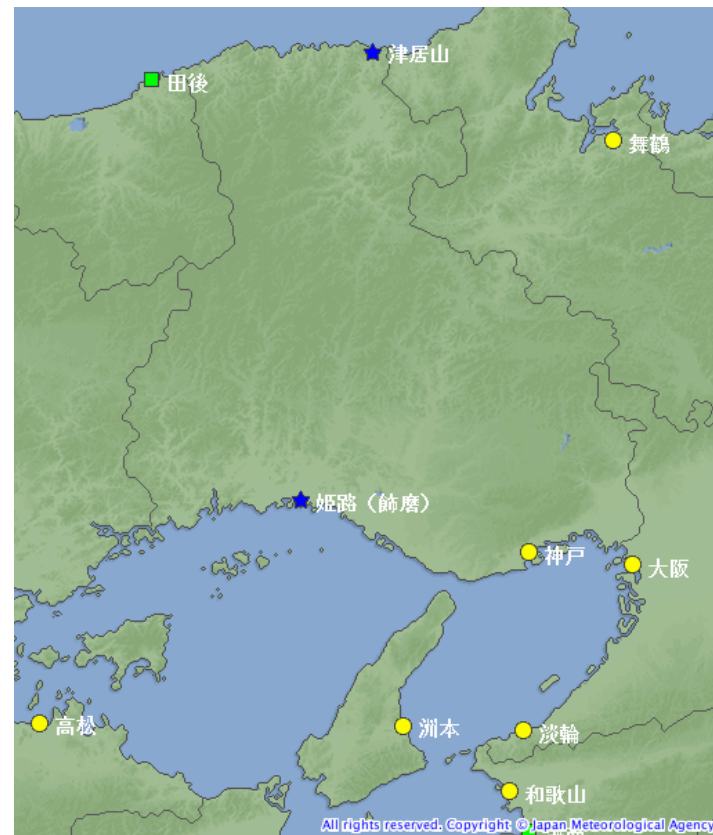
実施日時	支援状況
10月10日から12日	関係機関、県、市町へバーチャート(今後の見通し)をメールにて送付
10月10日から13日	県、関係市町へ電話によるホットラインを実施

観測施設の配置図



気象観測所配置図

シンボル	観測所の種類	観測要素
■	气象台	気温・降水量・風向風速・日照時間・積雪深・湿度・気圧
■	測候所・特別地域気象観測所	気温・降水量・風向風速・日照時間・湿度・気圧
■	測候所・特別地域気象観測所	気温・降水量・風向風速・日照時間・積雪深・湿度・気圧
■	地域気象観測所(アメダス)	降水量
■	地域気象観測所(アメダス)	気温・降水量・風向風速
■	地域気象観測所(アメダス)	気温・降水量・風向風速・日照時間
■	地域気象観測所(アメダス)	気温・降水量・風向風速・日照時間・積雪深



潮位観測所配置図

- 気象庁
- ▼ 海上保安庁
- ◆ 港湾局
- 国土地理院
- △ 水管理・国土保全局
- ★ 自治体等