

台風第14号に関する 説明会

令和2年10月8日14時

神戸地方気象台

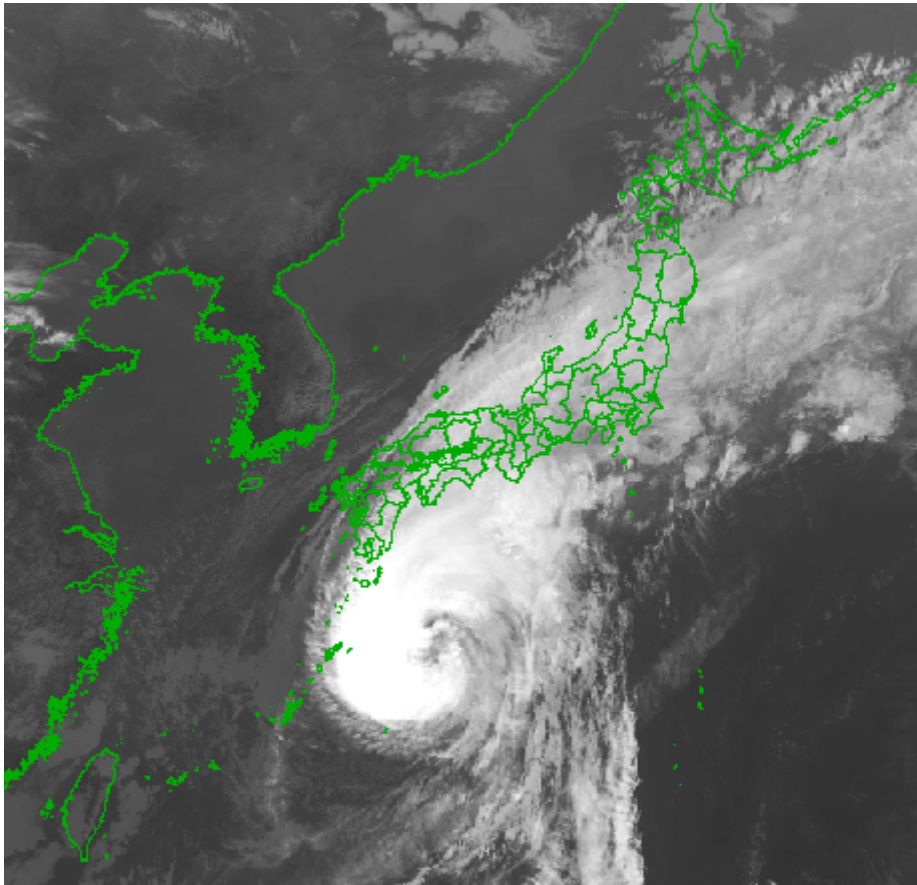
※本資料はこの時点の見通しを示したものですので、今後気象台の発表する最新の台風情報や警報・注意報、気象情報等に留意してください。

台風についてのポイント

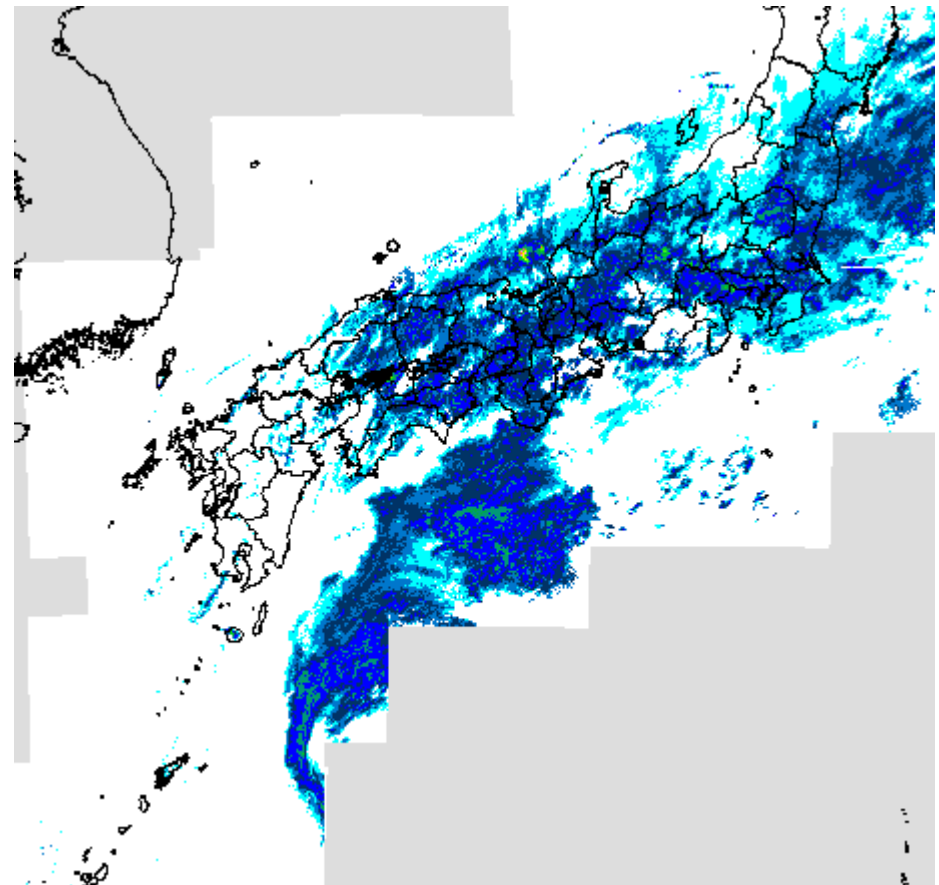
- 台風第14号は8日09時現在、強い勢力を保ちながら北に進んでいます。この台風は10日にかけて強い勢力を維持して近畿地方に接近する見込みです。
- 兵庫県には、10日昼前～昼過ぎに最接近する見込みです。
- 台風最接近時を中心に、淡路島南部ではうねりを伴ってしけるでしょう。高波に警戒してください。
- 台風や前線の影響で、10日にかけて雨が降り続く見込みです。土砂災害に十分注意してください。

※ 本資料は現時点の見通しを示したものですので、今後気象台の発表する最新の台風情報や警報・注意報、気象情報等に留意してください。

気象衛星と気象レーダー



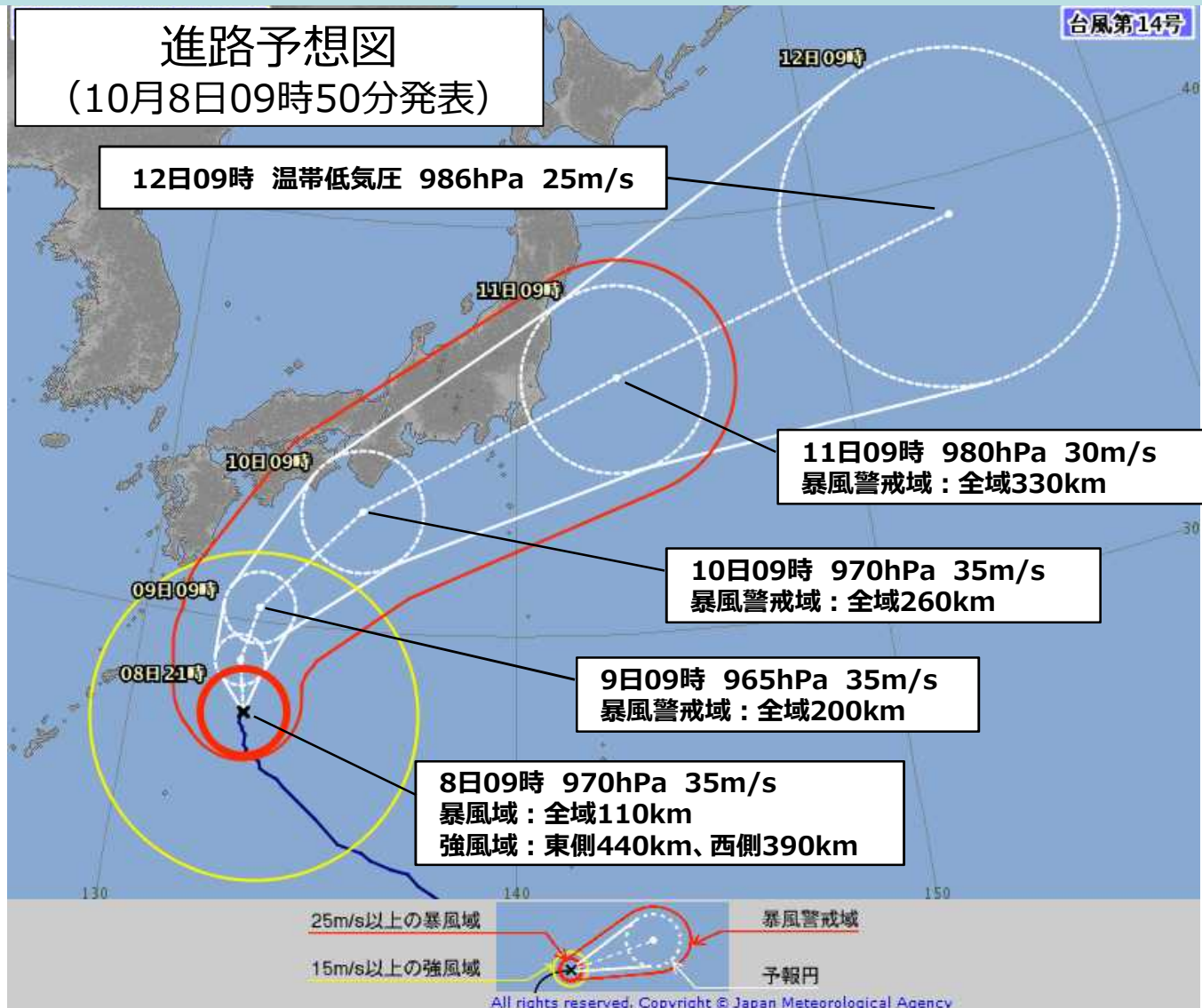
10月8日11時の衛星赤外画像



10月8日11時の気象レーダー

8日09時の観測によると、台風第14号の中心の気圧は970ヘクトパスカル、中心付近の最大風速は35メートル、最大瞬間風速は50メートルとなっています。

台風第14号の進路予想



台風第14号は、8日09時には奄美大島の東約340キロにあって、1時間におよそ15キロの速さで北に進んでいます。
この台風は、10日にかけて強い勢力を保ちながら北上する見込みです。

令和2年 台風第14号に関する説明資料

神戸地方気象台発表 令和2年10月8日11時現在

		8日			9日									10日				11日
		15-18時	18-21時	21-24時	0-3時	3-6時	6-9時	9-12時	12-15時	15-18時	18-21時	21-24時	0-6時	6-12時	12-18時	18-24時	0-24時	
		夕方	夜のはじめ頃	夜遅く	未明	明け方	朝	昼前	昼過ぎ	夕方	夜のはじめ頃	夜遅く						
台風最接近														最接近	最接近			
大雨(土砂)	北部																	
	南部																	
暴風強風 (メートル)	北部	陸上	10	10	10	10	10	10	10	10	8	8	8					
		海上	15	15	15	15	15	15	15	15	10	10	10					
	南部	陸上	12	12	12	12	12	13	13	15	15	15	15					
		海上	15	15	15	15	15	16	16	18	18	18	18					
波浪 (メートル)	北部	2.5	3	3	3	3	3	3	3	2.5	2.5	2.5						
	南部	淡路島南部を除く	1.5	1.5	1.5	1.5	1.5	1.5	1.5	2	2	2						
		淡路島南部	2	2	2	2	2	2	2	2.5	2.5	2.5	2.5	2.5	2.5			
雷	北部																	
	南部																	
高潮 (メートル)	北部					満潮							満潮					
	南部	大阪湾													満潮			
		播磨灘				満潮							満潮					
		淡路島南部										満潮			満潮			

■ 警報級 ■ 注意報級

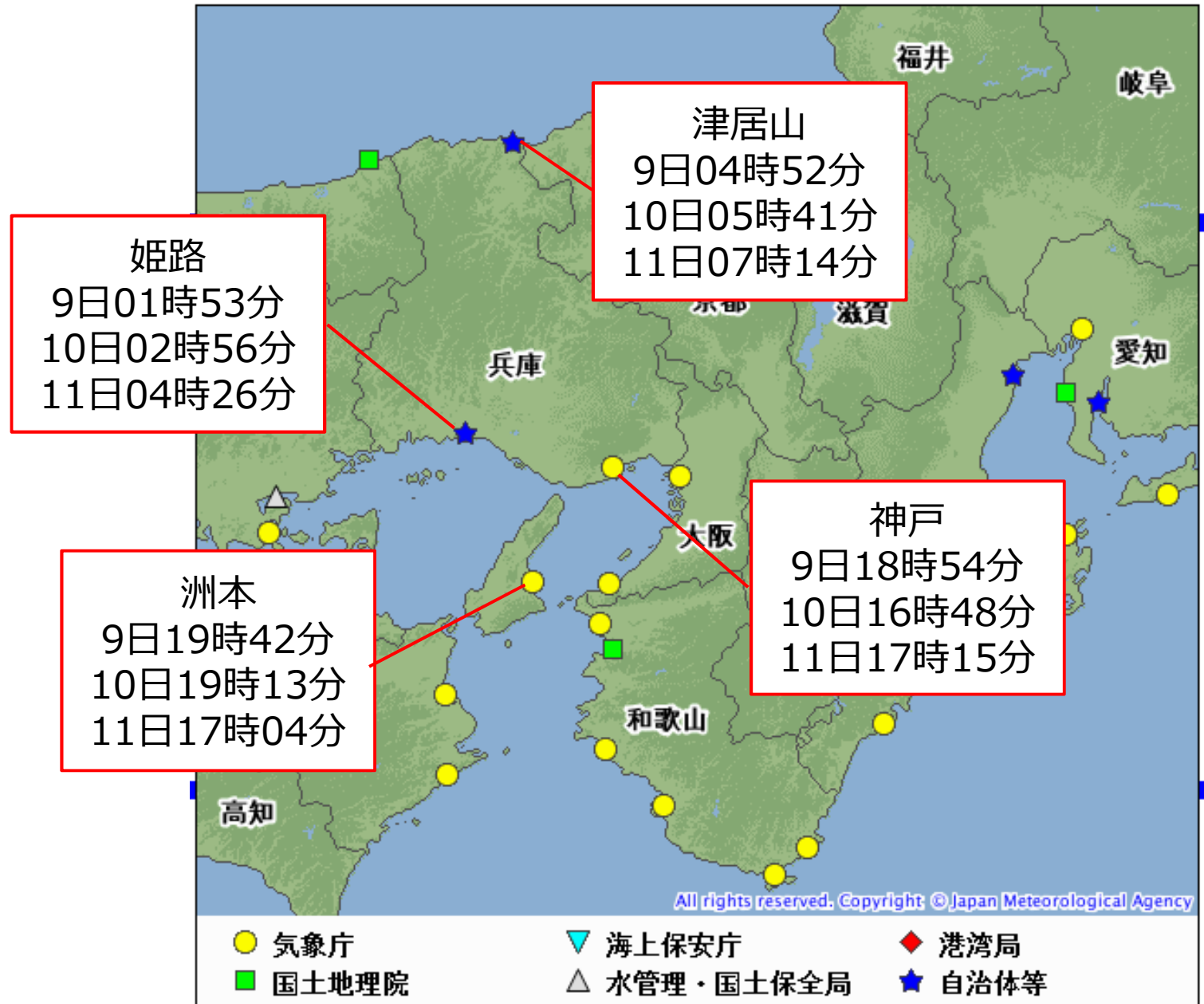
早期注意情報（警報級の可能性）

細分名	大雨					暴風					波浪				
	8日12時-8日18時	8日18時-9日06時	9日06時-9日24時	10日	11日	8日12時-8日18時	8日18時-9日06時	9日06時-9日24時	10日	11日	8日12時-8日18時	8日18時-9日06時	9日06時-9日24時	10日	11日
北部	-	-	-	中	-	-	-	-	中	-	-	-	-	高	-
南部	-	-	-			-	-	中			-	-	中		

24時間雨量予想 (多い所)	北部 (ミリ)	南部 (ミリ)
8日12時~9日12時	40	60
9日12時~10日12時	50~100	100~150

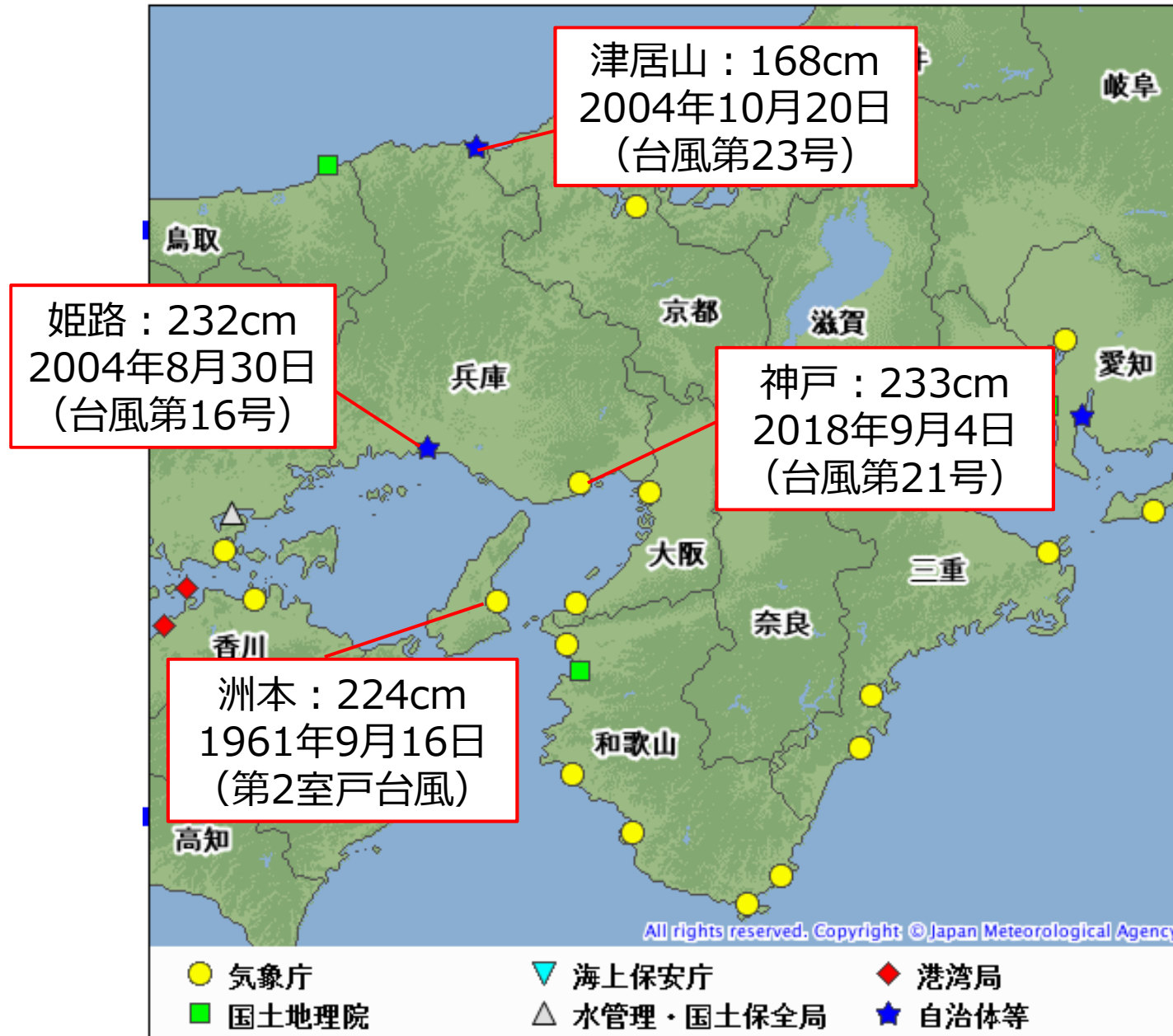
・注意報や警報は、ここで示した時間帯より早めに発表します。
 ・量的な予想は最新の警報・注意報・気象情報を利用してください。

満潮時刻 令和2年10月9日～11日



過去最高潮位

2019年までの記録



関係機関の皆さまへのお願い

気象台では、住民の皆さまに以下の呼びかけを行ないますので、ご協力をお願いします。

台風の接近に備えて

- ◆ 気象台が発表する注意報・警報など気象情報に留意するとともに、市町の避難勧告等に注意してください。
- ◆ 大雨による土砂災害・洪水・低い土地の浸水をはじめ、暴風、高波、高潮など、自分のいる場所ではどのような災害が起こりやすいのかを予め確認し、明るうちに安全な場所に移動するなど、雨や風が強まる前に早め早めの安全確保をお願いします。
- ◆ 屋外での作業や不要な外出は控え、海岸や増水した河川・用水路など危険な場所には絶対に近づかないようお願いします。
- ◆ 大雨や暴風が長時間続くと、災害の危険度がさらに高まり、影響が長時間続くことに留意してください。
- ◆ 今後の台風の進み方によっては状況が変わってきますので、常に最新の情報を利用してください。

【今後の予想を含めた最新の情報は、以下からご利用ください。】

○気象警報・注意報（大雨,洪水,暴風（雪）,波浪,高潮,大雪などによる、災害のおそれを警告・注意する）

<https://www.jma.go.jp/jp/warn/>

○各地の気象情報（気象概況や大雨の見通し）

<https://www.jma.go.jp/jp/kishojoho/>

○台風情報（台風の位置・強さ・速度などの解析・予報、大雨や暴風の見通し）

<https://www.jma.go.jp/jp/typh/>

https://www.jma.go.jp/jp/typh/typh_text.html

○指定河川洪水予報（国や自治体の管理する主な河川の氾濫の危険度を予測）

<https://www.jma.go.jp/jp/flood/>

○土砂災害警戒情報（避難勧告等の応急対応が必要な土砂災害への警戒を呼びかける）

<https://www.jma.go.jp/jp/dosha/>

○危険度分布（どこで土砂災害、浸水害、洪水外の危険度が高まると予測されているかを地図上で表示）

◇大雨警報（土砂災害）の危険度分布（土砂災害の危険度を1 k mメッシュで表示）

<https://www.jma.go.jp/jp/doshamesh/>

◇大雨警報（浸水害）の危険度分布（短時間強雨による浸水害発生危険度の高まりを予測）

<https://www.jma.go.jp/jp/suigaimesh/inund.html>

◇洪水警報の危険度分布（中小河川も含めて洪水害発生危険度の高まりを予測）

<https://www.jma.go.jp/jp/suigaimesh/flood.html>

○最新の気象データ（雨や風の観測データ）

https://www.data.jma.go.jp/obd/stats/data/mdrr/rank_daily/prerct00.html#pre24h_rct

https://www.data.jma.go.jp/obd/stats/data/mdrr/rank_daily/data00.html#mxwsp