

高知県の地震

目 次

高知県の地震活動	
震央分布図及び断面図	1
地震概況	1
高知県で震度 1 以上を観測した地震と各地の震度	1
高知県で震度 1 以上を観測した地震の震度分布図	1
地震一口メモ	
高知県で震度 1 以上を観測した地震について	2

※「高知県の地震」は月 1 回発行するもので、高知県及びその周辺の地震活動状況をお知らせすると共に、適宜、社会的に関心の高い地震について解説します。また、「地震一口メモ」で地震防災知識等の普及に努め、皆様のお役に立つことを目的としています。

※この資料の震源要素及び震度データは、再調査された後に修正されることがあります。

※本資料は、国立研究開発法人防災科学技術研究所、北海道大学、弘前大学、東北大学、東京大学、名古屋大学、京都大学、高知大学、九州大学、鹿児島大学、国立研究開発法人産業技術総合研究所、国土地理院、国立研究開発法人海洋研究開発機構、公益財団法人地震予知総合研究振興会、青森県、東京都、静岡県、神奈川県温泉地学研究所及び気象庁のデータを用いて作成しています。

また、2016 年熊本地震合同観測グループのオンライン臨時観測点（河原、熊野座）、米
国大学間地震学研究連合（IRIS）の観測点（台北、玉峰、寧安橋、玉里、台東）のデータを用いて作成しています。

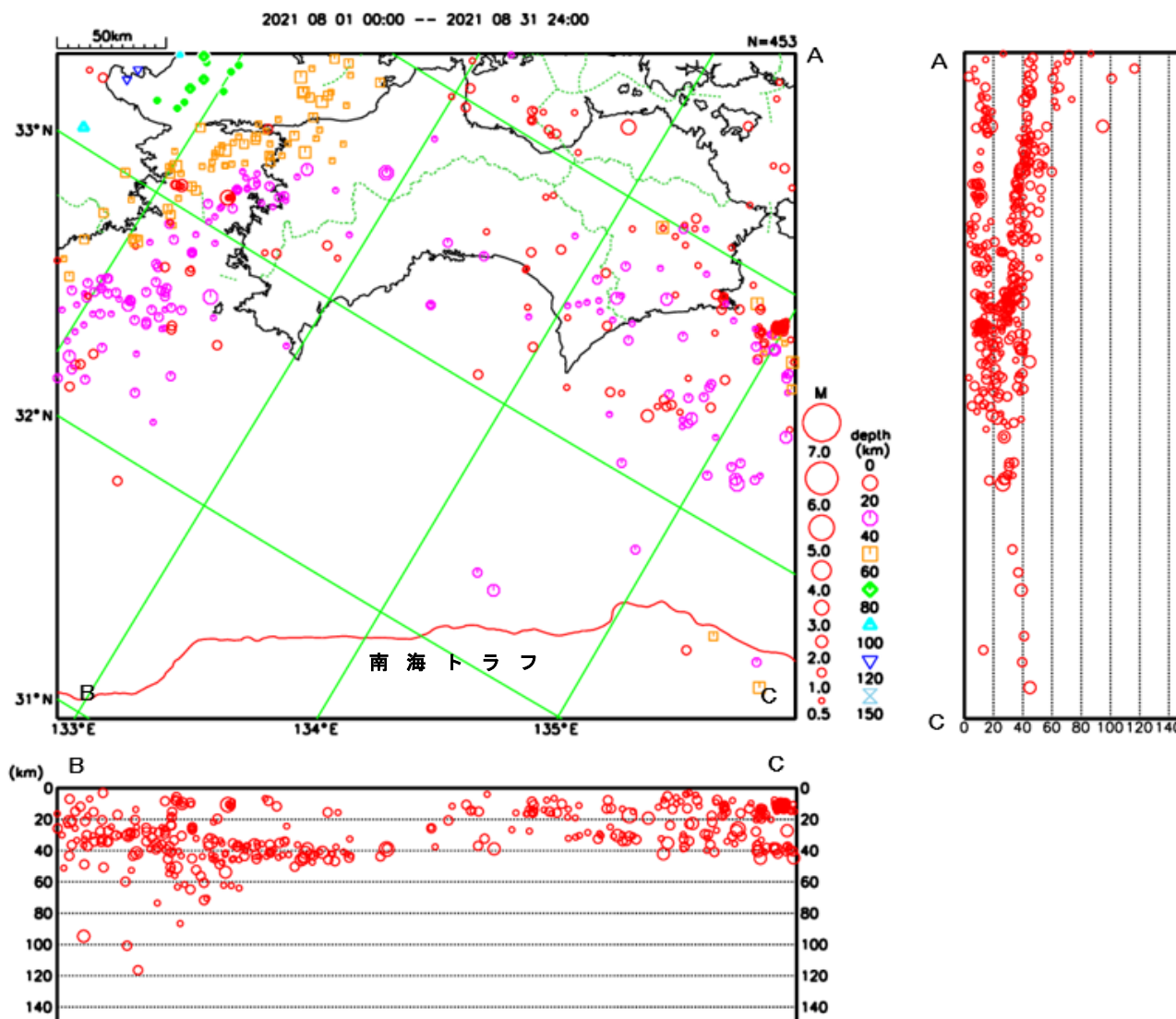
2021年(令和3年)8月

高 知 地 方 気 象 台

高知県の地震活動

「震央分布図及び断面図」

(2021年8月1日～8月31日)



震央分布図では、地震の規模を示すマグニチュード(M)はシンボルの大きさで表しています。震源の深さはシンボルの形と色を深さに応じて変えて表しています。右上の「N」は図中に表示しているシンボルの数(地震の回数)、右の「depth」は地震の深さの凡例を示しています。

断面図(右図及び下図)は、震央分布図範囲内の地震の北北西-南南東(A-C)方向断面図(右)と西南西-東北東(B-C)方向断面図(下)を表し、それぞれの地震の震源の垂直分布を表しています。

「地震概況」

2021年(令和3年)8月に、高知県内の震度観測点で震度1以上を観測した地震はありませんでした(前月は5回)。

12日02時46分頃(日本時間)、フィリピン付近の地震(北緯6.5度、東経126.8度、M7.2:速報値)により、高知県のほか東北地方から沖縄県にかけての太平洋沿岸に津波予報(若干の海面変動)を発表しました。

「高知県で震度1以上を観測した地震と各地の震度」

2021年8月

この期間、高知県内の震度観測点で震度1以上を観測した地震はありませんでした。

「高知県で震度1以上を観測した地震の震度分布図」

2021年8月

この期間、高知県内の震度観測点で震度1以上を観測した地震はありませんでした。

「地震一口メモ」

高知県で震度1以上を観測した地震について

1. 震度の観測について

気象庁では、明治17（1884）年以來、約140年間震度観測を実施しています。観測開始以來、震度観測は体感で行ってききましたが、観測を客観的に行い、その成果を迅速に発表するため、気象庁は、平成3（1991）年、世界に先駆けて震度計を開発しました。

平成8（1996）年4月からは、震度観測は全面的に震度計で行うこととし、体感による観測は廃止しました。同年10月からは、現在の10階級の震度階級（震度5及び震度6をそれぞれ弱・強の2階級に分割）による震度を発表しています。

2. 高知県で震度1以上を観測した地震について

震度計での観測を開始した、1996年4月から2021年8月までに高知県で震度1以上を観測した地震の年別回数を図1に示します。期間中、震度1以上を観測した地震は計639回あり、年平均では約26回（1996年、2021年は計算から除外）となります。このうち県内で最大震度を観測した地震は2001年3月24日の芸予地震、2014年3月14日の伊予灘の地震で、それぞれ高知市と宿毛市で最大震度5弱を観測しました。2016年は熊本地震の余震活動で地震の数が多くなっています。

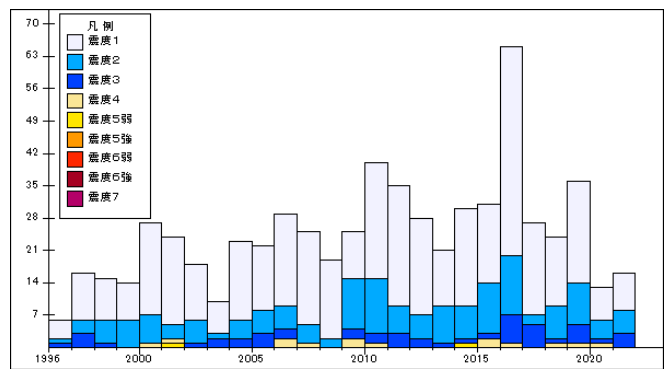


図1 年別回数ヒストグラム
(期間：1996年4月～2021年8月)

また、過去に高知県で震度1以上を観測した地震の震央分布図（図2）を見てみると、高知県で震度1以上を観測した地震は四国周辺で多くなっています。

東北地方太平洋沖地震や小笠原諸島の地震などのように地震の規模（マグニチュード）が大きくなれば、高知県から離れた場所であっても、震度1以上を観測していることがわかります。

高知県内では規模の大きな地震は発生していませんが、豊後水道や日向灘では規模の大きな地震が時々発生しており、これらは海域で発生する地震のため、高知県でも津波による被害が発生する可能性があります。南海トラフ以外でもこういった場所で発生する地震について、日ごろから注意をする必要があります。

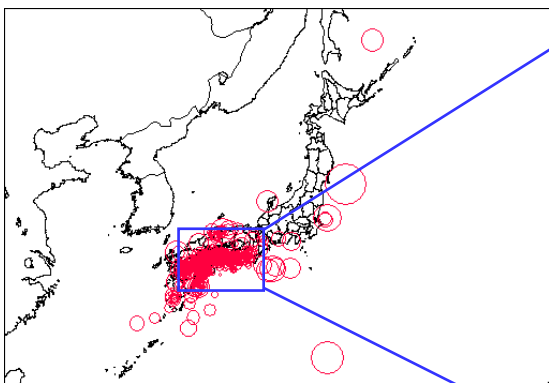


図2 震央分布図

(期間：1996年4月～2021年8月31日)

(高知県で震度1以上を観測した地震を表示)

(地震の規模を示すマグニチュード(M)をシンボルの大きさに表示)

