

# 台風第14号に関する オンライン説明会

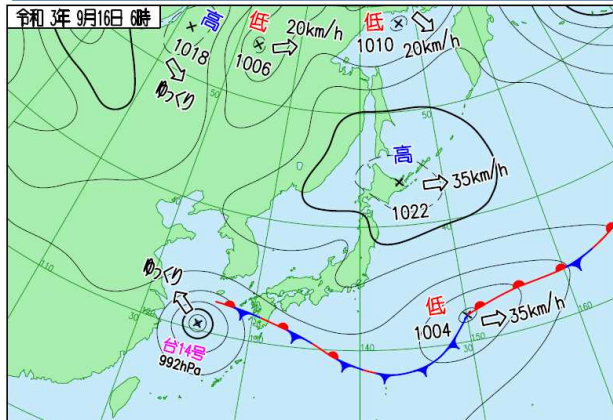


この資料は、9月16日09時時点の資料です。その時点の予想に基づいて作成したものですので、最新の気象情報は、気象台ホームページから確認ください。

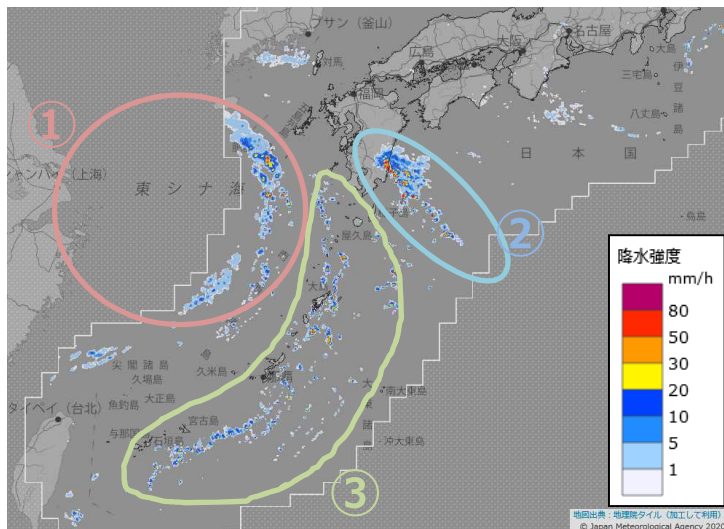
令和3年9月16日  
高知地方気象台

# 地上天気図

令和3年9月16日06時



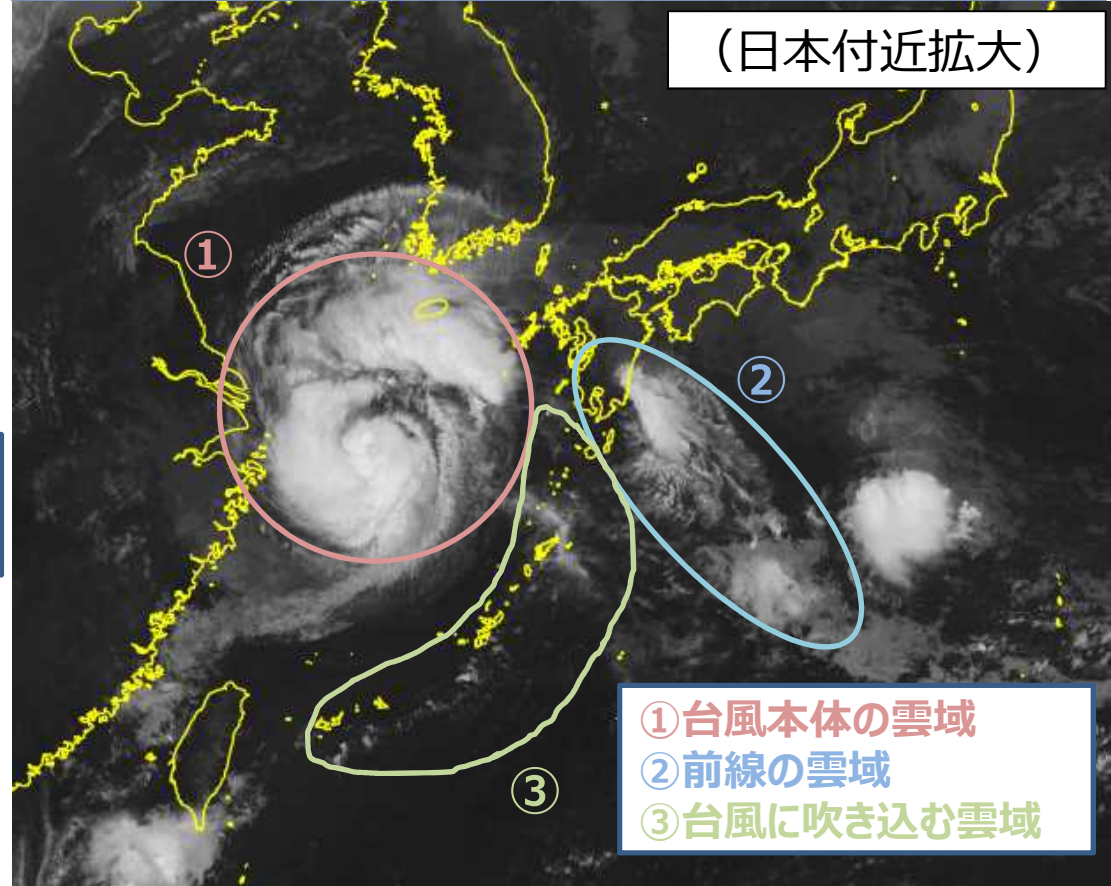
令和3年9月16日09時  
雨雲の動き



# 気象衛星赤外画像

令和3年9月16日09時

(日本付近拡大)

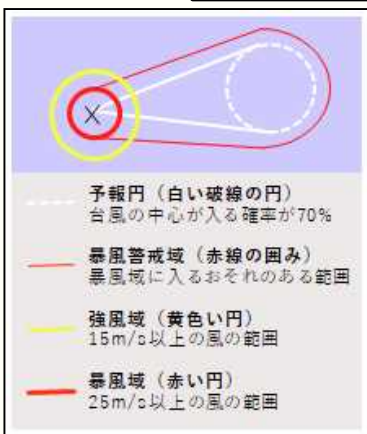
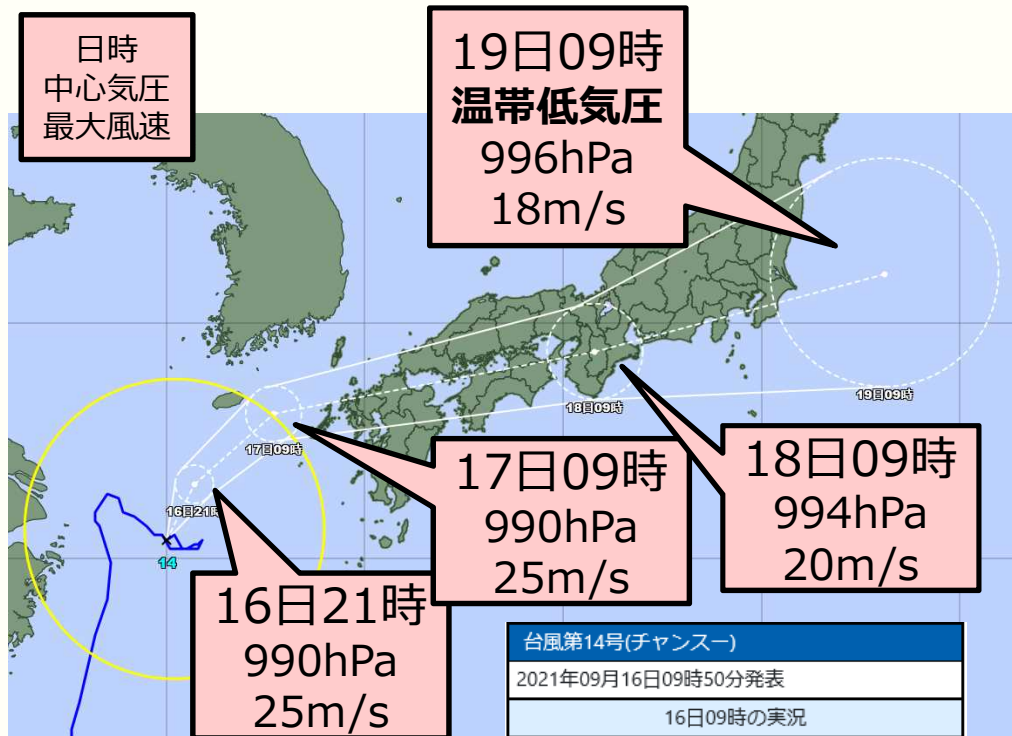


- ① 台風本体の雲域
- ② 前線の雲域
- ③ 台風に吹き込む雲域

- ① 台風本体の雨域
- ② 前線の雨域
- ③ 台風に吹き込む雨域

# 令和3年台風第14号の進路予想 16日09時現在

## 16日09時の台風の位置と進路予想



台風第14号(チャンスー)	
2021年09月16日09時50分発表	
16日09時の実況	
種別	台風
大きさ	-
強さ	-
存在地域	五島市の西南西約440km
中心位置	北緯30度25分(30.4度) 東経125度0分(125.0度)
進行方向、速さ	西北西 ゆっくり
中心気圧	990hPa
中心付近の最大風速	25m/s(50kt)
最大瞬間風速	35m/s(70kt)
15m/s以上の強風域	北東側 390km(210NM)
	南西側 330km(180NM)

## 台風第14号の特徴

- ★ 台風の進路など
  - ① 16日は、東シナ海にほぼ停滞。その後、速度を速め、東に進む。
  - ② 九州北部に上陸し、瀬戸内付近を東進する見込み。
  - ③ 台風本体、前線、台風吹き込む雨雲に注意
- ★ 高知県への最接近  
17日夜のはじめ頃から夜遅く

16日21時の予報		17日09時の予報		18日09時の予報	
種別	台風	種別	台風	種別	台風
強さ	-	強さ	-	強さ	-
存在地域	五島市の西南西約320km	存在地域	五島市の西北西約110km	存在地域	近畿地方
予報円の中心	北緯31度35分(31.6度) 東経125度40分(125.7度)	予報円の中心	北緯33度5分(33.1度) 東経127度40分(127.7度)	予報円の中心	北緯34度25分(34.4度) 東経135度50分(135.8度)
進行方向、速さ	北北東 15km/h(7kt)	進行方向、速さ	北東 20km/h(11kt)	進行方向、速さ	東 30km/h(17kt)
中心気圧	990hPa	中心気圧	990hPa	中心気圧	994hPa
中心付近の最大風速	25m/s(50kt)	中心付近の最大風速	25m/s(50kt)	最大風速	20m/s(40kt)
最大瞬間風速	35m/s(70kt)	最大瞬間風速	35m/s(70kt)	最大瞬間風速	30m/s(60kt)
予報円の半径	45km(25NM)	予報円の半径	65km(35NM)	予報円の半径	110km(60NM)

# 令和3年9月16日から18日までの高知県の防災シナリオ

9月16日11時現在

		16日					17日					18日						
		9-12時	12-15時	15-18時	18-21時	21-24時	0-3時	3-6時	6-9時	9-12時	12-15時	15-18時	18-21時	21-24時	0-6時	6-12時	12-18時	18-24時
		昼前	昼過ぎ	夕方	夜の はじめ頃	夜遅く	未明	明け方	朝	昼前	昼過ぎ	夕方	夜の はじめ頃	夜遅く				
台風最接近																		
大雨(浸水) 1時間最大(ミリ)	西部	10	15	25	30	30	★30	30	30	30	30	★40	70	70				
	中部	5	10	20	25	30	30	30	30	30	30	★40	70	70				
	東部	10	15	25	30	30	30	30	40	40	40	★40	70	70				
大雨(土砂)	西部								注	注	注	★注	注	注				
	中部						★		注	注	注	★注	警	警				
	東部								注	注	注	注	警	警				
洪水	西部								★									
	中部																	
	東部																	
暴風 (メートル)	西部	陸上	5★	6←	6←	12↗	12↗	12↗	12↗	12↗	12↗	18↗	18↗	18↗				
		海上	10←	10←	12←	15↗	15↗	15↗	15↗	15↗	15↗	23↗	23↗	23↗				
	中部	陸上	4↗	5↗	5←	12↗	12↗	12↗	12↗	12↗	12↗	13↗	18↗	18↗				
		海上	10←	10←	12←	15↗	15↗	15↗	15↗	15↗	15↗	18↗	23↗	23↗				
	東部	陸上	9←	9←	9←	12↗	12↗	12↗	12↗	12↗	12↗	13↗	18↗	18↗				
		海上	10←	10←	12←	15↗	15↗	15↗	15↗	15↗	15↗	18↗	23↗	23↗				
波浪 (メートル)	西部	★2	2	2.5	3	3	3	3	3	3	3	4	4	4				
	中部	2	2	2.5	3	3	3	3	3	3	3	3	4	4				
	東部	2	2	2.5	3	3	3	3	3	3	3	3	4	4				
雷	西部			注★	注	注	注	注	注	注	注	注	注	注				
	中部			注	注	注	注	注	注	注	注	注	注	注				
	東部			注	注	注	注	注	注	注	注	注	注	注				
高潮 (メートル)	西部																	
	中部									★								
	東部																	

洪水警報を公表する可能性があります

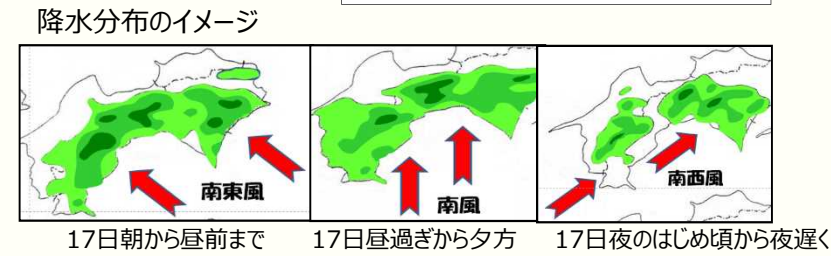
赤枠の期間、暴風となる可能性があります。

竜巻などの激しい突風

満潮時間 室戸岬：17日16時33分  
高知：17日16時37分

■ 警報級 ■ 注意報級 ■ : 台風の最接近の時間帯 □ : 早期注意情報(警報級の可能性) [中]の期間

○雨の予想  
16日12時から17日12時までの24時間降水量(多い所)  
中部、東部 180ミリ 西部、150ミリ  
17日12時から18日12時までの24時間降水量(多い所)  
全域 200~300ミリ



# 今後の気象状況の予想（16日09時現在）

高知県への影響

- 台風は、九州北部に上陸し、その後18日にかけて瀬戸内付近を東進する見込み
- ◎ 台風が、高知県に最も接近するのは、17日夜のはじめ頃から夜遅くの見込み
- ◎ 17日夜のはじめ頃から夜遅くにかけて、大雨（浸水害、土砂災害）に警戒
- ◎ 17日夕方から夜遅くにかけて、暴風となる可能性があり、強風に注意・警戒

## ① 雨

- ・前線、台風第14号本体、台風第14号に吹き込む雨雲が17日朝から次第にかかる見込み。
- ・17日朝から昼前にかけては、南東斜面を中心に、17日昼過ぎから夜遅くにかけては、南～南西斜面を中心に、局地的に激しい雨が降る見込み。特に、17日夜のはじめ頃から夜遅くにかけては、局地的に非常に激しい雨が降る見込み。

## ② 風

- ・17日夕方から夜遅くにかけて、陸上18メートル 海上23メートル（最大風速）を見込む。
- ・暴風となる可能性あり。

## ③ 高潮

- ・満潮時間 室戸岬：17日16時33分  
高知：17日16時37分

を中心に中部と東部では注意報級を見込む。

# 台風の接近や大雨に備えて

- ◆大雨による土砂災害・洪水・低い土地の浸水をはじめ、自分のいる場所ではどのような災害が起こりやすいのかを予め確認し、台風が近づく前に早め早めの安全確保をお願いします。
- ◆海岸や増水した河川・用水路なども含め、危険な場所には絶対に近づかないようお願いします。
- ◆気象台が発表する警報・注意報など気象情報に留意するとともに、市町村の避難情報に注意してください。
- ◆今後の台風の進み方によっては状況が変わってきますので、常に最新の情報を利用してください。

今後の予想を含めた最新の情報は、以下からご利用ください。

○台風情報

<https://www.jma.go.jp/bosai/map.html#contents=typhoon>

○気象警報・注意報・土砂災害警戒情報

[https://www.jma.go.jp/bosai/warning/#lang=ja&area\\_type=offices&area\\_code=390000](https://www.jma.go.jp/bosai/warning/#lang=ja&area_type=offices&area_code=390000)

○指定河川洪水予報

[https://www.jma.go.jp/bosai/flood/#area\\_type=offices&area\\_code=390000](https://www.jma.go.jp/bosai/flood/#area_type=offices&area_code=390000)

○キキクル（危険度分布）

[https://www.jma.go.jp/bosai/#area\\_type=offices&area\\_code=390000&pattern=rain\\_level](https://www.jma.go.jp/bosai/#area_type=offices&area_code=390000&pattern=rain_level)

○気象情報

[https://www.jma.go.jp/bosai/information/#area\\_type=offices&area\\_code=390000&format=table](https://www.jma.go.jp/bosai/information/#area_type=offices&area_code=390000&format=table)

○その他の情報は気象庁ホームページをご覧ください。

<https://www.jma.go.jp/jma/index.html>