

# 山梨県の気象概況

令和6年（2024年）3月

## 目 次

○資料についての説明	i
○気象概況(平均気温・降水量・日照時間と平年との比較)	1
○月平均気温・月降水量・月間日照時間分布図・表	2
○アメダス気象経過図	4
○気象月表(甲府)	6
○気象月表(河口湖)	7
○地域気象観測月報(集計値)	8
○地域気象観測気温月報	9
○地域気象観測風向・風速月報	11
○地域気象観測降水量月報	13
○地域気象観測日照時間月報	14
○気象メモ(極値・順位の更新、季節現象、特別警報・警報・注意報・気象情報等の発表状況)	15
○気象台が発表する特別警報・警報・注意報や天気予報の細分区域、地域気象観測所配置図、地域気象観測所一覧表	20

甲 府 地 方 気 象 台

## 資料についての説明

この「山梨県の気象概況」は、山梨県内の気象官署、特別地域気象観測所及び地域気象（雨量）観測所（アメダス）の観測成果から作成しました。速報値であることから、後日修正されることがあります。

### 1. 気象官署、特別地域気象観測所の平均気温・降水量・日照時間の平年との比較

要素	単位	解 説
平均気温	℃	日平均気温の旬及び月平均値
降水量	mm	日降水量の旬及び月合計値、(－)は降水なし
日照時間	h	日照時間の日合計値の旬及び月合計値

平年差(比)：30年間の平均値（1991年～2020年）との比較。

階級区分：「かなり低い(少ない)」、「低い(少ない)」、「平年並」、「高い(多い)」、「かなり高い(多い)」の5階級。

### 2. 地域気象観測月報（集計値）

要素	単位	解 説	
気 温	平 均	℃	日平均気温の月平均値
	最 高	℃	日最高気温の月最高値及び月平均値
	最 低	℃	日最低気温の月最低値及び月平均値
	積 算	℃	日平均気温 10℃以上の日の月合計値で 1/10℃を四捨五入する
湿 度	平均蒸気圧	h P a	日平均蒸気圧の月平均
	平均相対湿度	%	日平均相対湿度の月平均
	最小相対湿度	%	日最小相対湿度の月最小値
日照時間	月 計	h	日合計値の月合計値 2021年3月2日よりアメダス観測所の日照計による日照時間の観測を終了し、「推計気象分布（日照時間）」から得る推計値をアメダスの日照時間データとして提供。
風 速	平 均	m/s	日平均風速の月平均値
	最 大	m/s	日最大風速の月最大値
	風 向	16 方位	月最大風速出現時の風向
	最大瞬間	m/s	日最大瞬間風速の月最大値
	風 向	16 方位	月最大瞬間風速出現時の風向
降 水 量	最 多	16 方位	毎正時風向の月最多の風向
	月 計	mm	日合計値の月合計値(0.5未満及び無降水は「0.0」)
	最大日量	mm	日降水量の月最大値
	最大1時間	mm	任意の1時間降水量の月最大値
	最大10分間	mm	任意の10分間降水量の月最大値

データに付加する記号の意味

表示例	意 味	解 説
値	正常値	品質に問題がなく、かつ統計値を求める期間内の資料が全て揃っている場合。（一部不足していても、日の最大値などを求める際に影響がない場合も含みます）
値 )	準正常値	品質に軽微な問題があるか、または統計値を求める対象となる資料の一部が許容する範囲内で欠けている場合。
値 ]	資料不足値	統計値を求める対象となる資料が許容する資料数を満たさない場合。資料不足値には十分な信頼性がないため、ご利用に際しては十分留意願います。
－	現象なし	統計値を求める期間内に現象が発生しなかった場合。
×	資料なし（欠測）	測器の故障などで値が得られなかった場合。
空白	統計しない	統計値を求める期間に観測を行っていない場合。（気象官署）
//	資料なし（欠測）・ 統計しない	測器の故障などで値が得られない、または統計値を求める期間に観測を行っていない場合。（アメダス）

### 3月の山梨県の気象

- ◆3月29日に甲府でさくら（そめいよしの）の開花を観測しました。
- ◆古関の月降水量は、3月として過去1番目に多い降水量となりました。

#### ◎概況

3月の山梨県は、低気圧や前線と高気圧が交互に日本付近を通過したため、天気は数日の周期で変化しました。特に南岸低気圧や前線の影響を受け雨の日が多くなり、雪となった日もありました。

月平均気温は、山中で平年より高くなったほかは、平年並となりました。

月降水量は、大泉、甲府、勝沼、大月、河口湖で平年より多くなったほかは、平年よりかなり多くなりました。

月間日照時間は、南部で平年よりかなり多く、大月、切石、河口湖、山中で平年より多くなったほかは、平年並となりました。

上旬： 平均気温は、山中、南部で平年並のほかは、平年より低くなりました。降水量は、乙女湖で少なく、河口湖、山中、南部で平年並のほかは、平年より多くなりました。日照時間は、大泉、切石、南部で平年より多くなったほかは、平年並となりました。

中旬： 平均気温は、大月、河口湖で平年より高くなったほかは、平年並となりました。降水量は、河口湖、南部で平年並のほかは、平年より多くなりました。日照時間は、大月、河口湖、山中、南部で平年よりかなり多くなったほかは、平年より多くなりました。

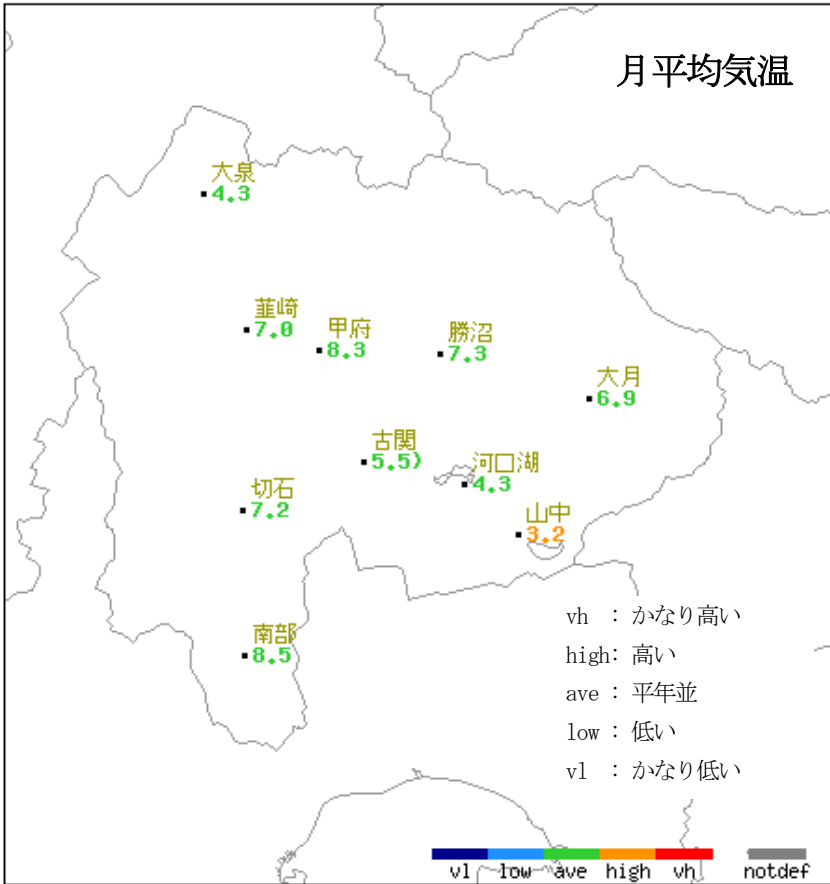
下旬： 平均気温は、山中で平年よりかなり高く、大泉、河口湖で平年より高くなったほかは、平年並となりました。降水量は、大泉、勝沼、大月、河口湖で平年より多くなったほかは、平年よりかなり多くなりました。日照時間は、大月、河口湖、山中、南部で平年並のほかは、平年より少くなりました。

平均気温・降水量・日照時間と平年との比較（3月）

官署	旬・月	平均気温(℃)			降水量(mm)			日照時間(h)		
		本年	平年差	階級区分	本年	平年比	階級区分	本年	平年比	階級区分
甲府	上	5.8	-1.4	低い	45.0	134%	多い	69.4	109%	平年並
	中	8.6	0.1	平年並	29.5	163%	多い	80.9	115%	多い
	下	10.3	0.4	平年並	67.5	195%	かなり多い	61.8	86%	少ない
	月	8.3	-0.3	平年並	142.0	165%	多い	212.1	103%	平年並
河口湖	上	1.3	-1.5	低い	37.5	91%	平年並	58.1	101%	平年並
	中	4.9	0.7	高い	23.5	100%	平年並	84.9	133%	かなり多い
	下	6.6	1.2	高い	74.0	174%	多い	60.8	94%	平年並
	月	4.3	0.1	平年並	135.0	125%	多い	203.8	110%	多い

月平均気温・月降水量・月間日照時間分布図・表

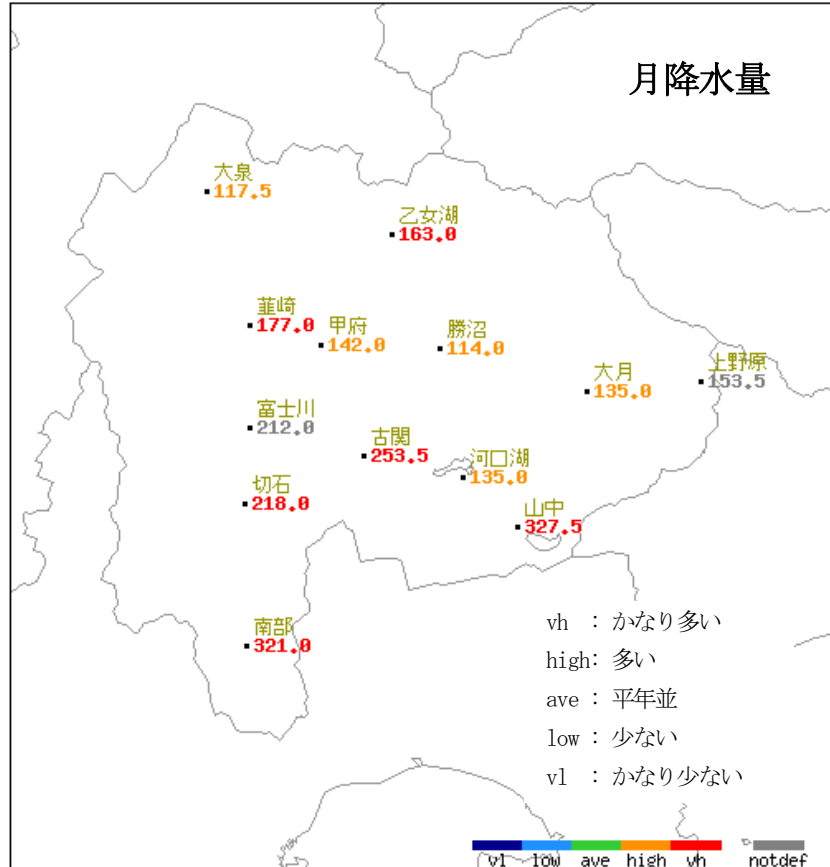
アメダス月別値 2024年3月 平均気温(°C)



地点名	実況値	平年値	平年差
大泉	4.3	4.3	0.0
葦崎	7.0	7.2	-0.2
甲府	8.3	8.6	-0.3
勝沼	7.3	7.6	-0.3
大月	6.9	6.7	+0.2
古関	5.5	5.8	-0.3
切石	7.2	7.6	-0.4
河口湖	4.3	4.2	+0.1
山中	3.2	2.5	+0.7
南部	8.5	8.5	0.0

記号	統計値区分
D	正常値
--	現象なし
D)	準正常値
D]	資料不足値
X	欠測
//	平年値なし

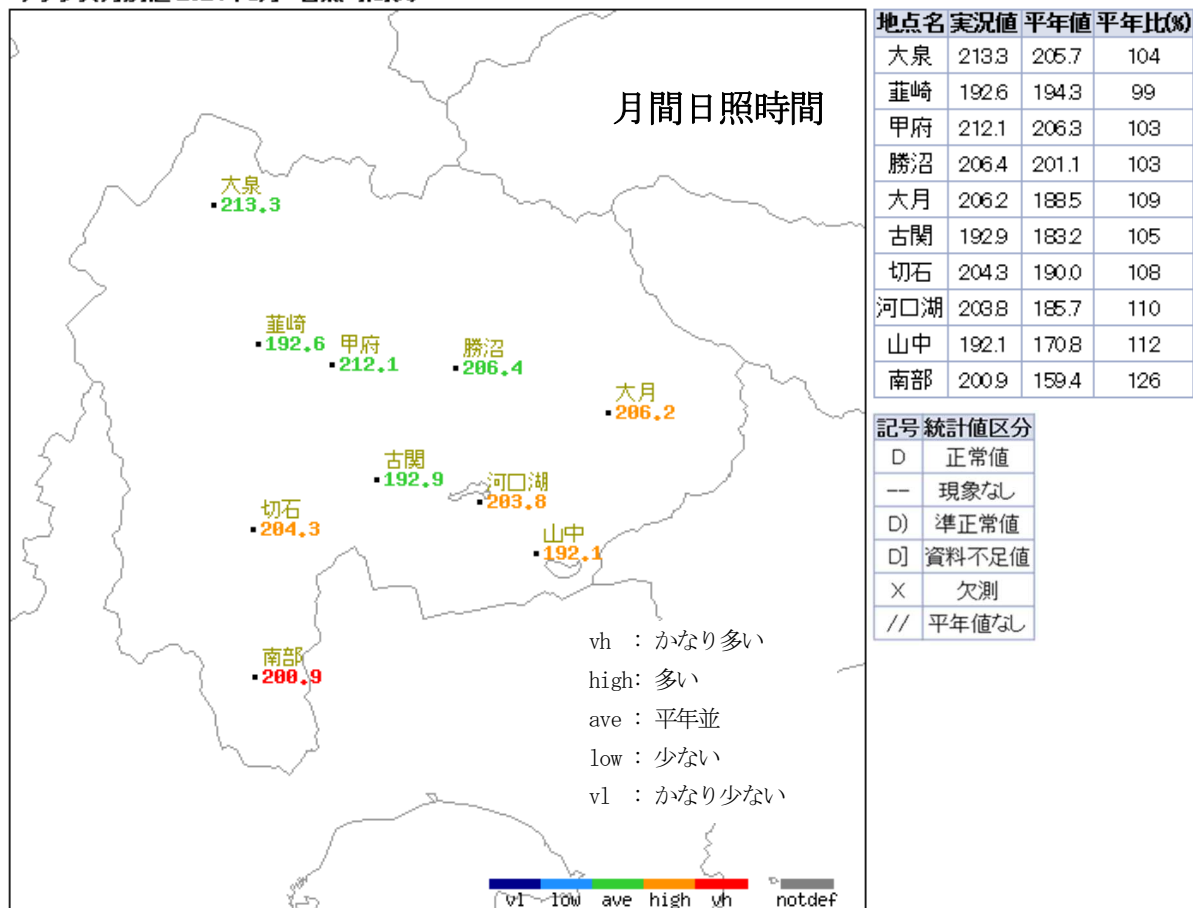
アメダス月別値 2024年3月 降水量(mm)



地点名	実況値	平年値	平年比(%)
大泉	117.5	77.3	152
乙女湖	163.0	97.5	167
葦崎	177.0	94.8	187
甲府	142.0	86.2	165
勝沼	114.0	73.7	155
大月	135.0	89.9	150
上野原	153.5	//	//
富士川	212.0	//	//
古関	253.5	121.8	208
切石	218.0	126.9	172
河口湖	135.0	107.6	125
山中	327.5	174.6	188
南部	321.0	204.3	157

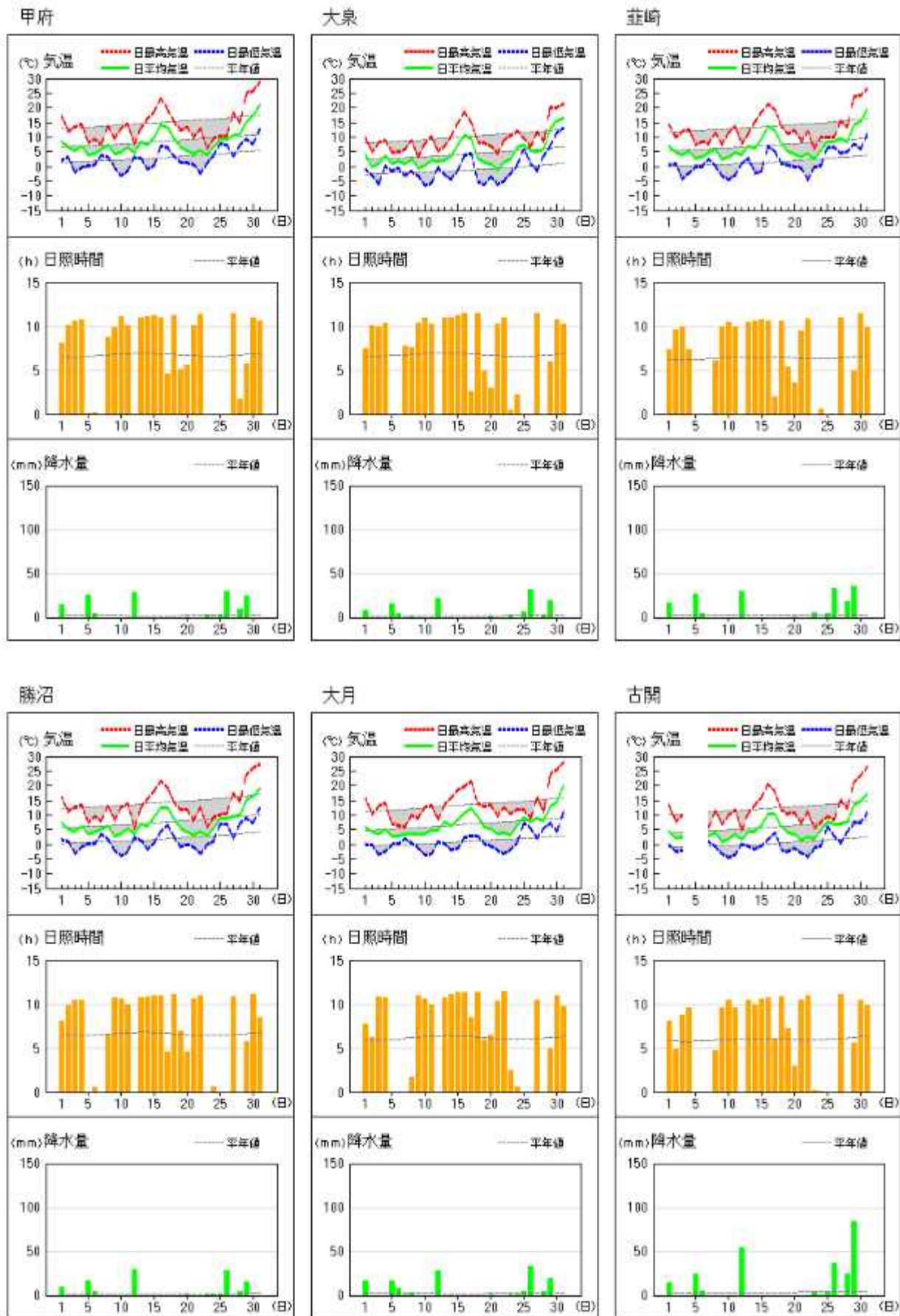
記号	統計値区分
D	正常値
--	現象なし
D)	準正常値
D]	資料不足値
X	欠測
//	平年値なし

アメダス月別値 2024年3月 日照時間(h)



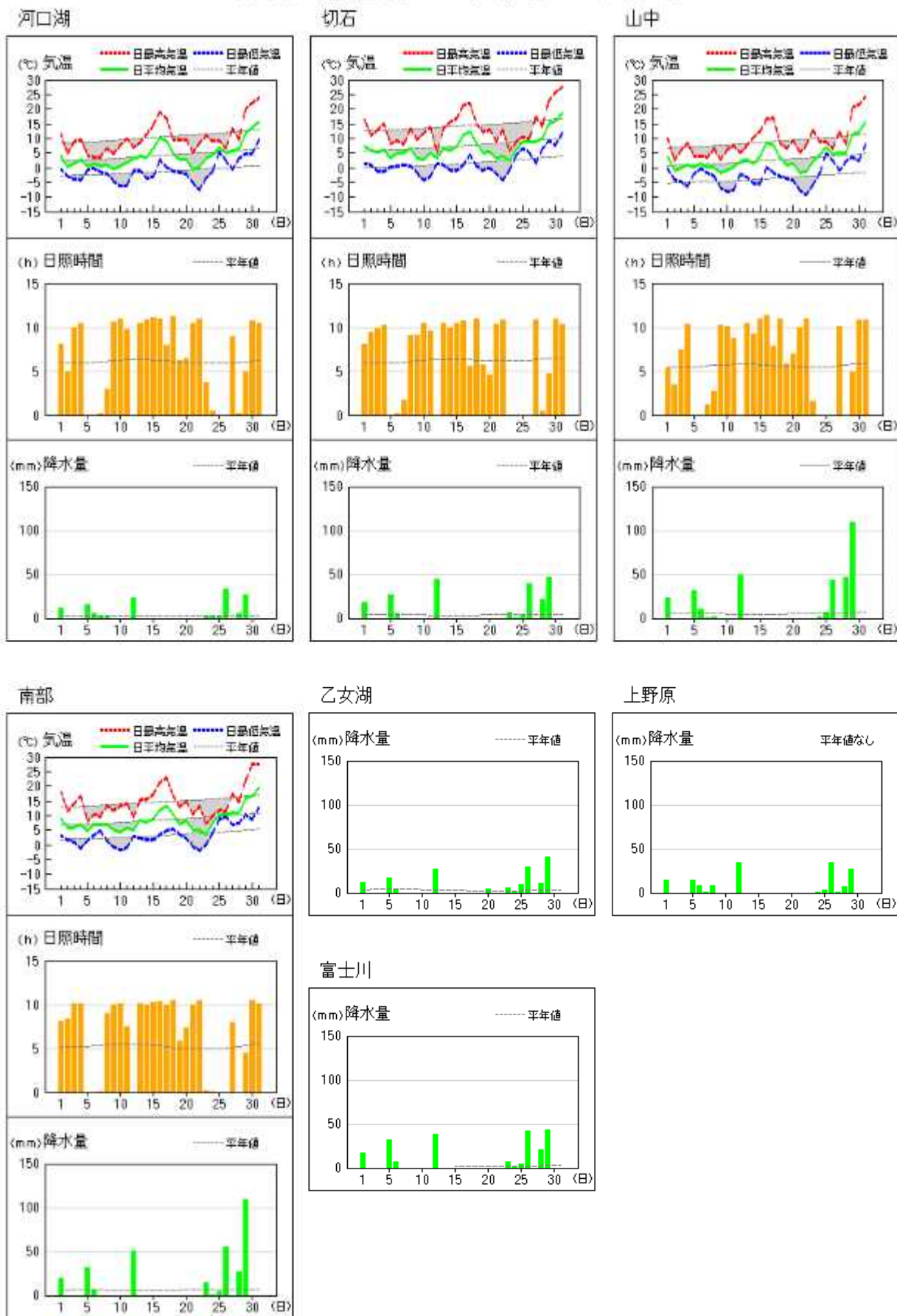
(注) 甲府・河口湖以外における観測地点の日照時間値は推計気象分布（日照時間）の推計値。平年値は推計値へ補正した値を使用しています。

アメダス 気象経過図：2024年03月01日-2024年03月31日



(注) 甲府・河口湖以外における観測地点の日照時間値は推計気象分布(日照時間)の推計値。平年値は推計値へ補正した値を使用しています。

アメダス 気象経過図：2024年03月01日-2024年03月31日



(注) 甲府・河口湖以外における観測地点の日照時間値は推計気象分布（日照時間）の推計値。平年値は推計値へ補正した値を使用しています。

# 気象月表

地点番号 47638 地点名 甲府 (山梨県)

気象官署名 甲府地方気象台 2024年3月

日付	平均気圧		気温			平均	相対		平均	日照	全天	降水量			最深	降雪	風速				天気概況		大気現象	日付				
	現地	海面	平均	最高	最低	蒸気	平均	最小				10分	mm	最大			cm	合計	平均	最大		最大瞬間			昼	夜		
														hPa						hPa	°C	°C					°C	hPa
1	970.6	1004.1	8.4	16.9	1.9	6.1	61	26	8.1	17.94	15.0	4.5	1.0	-	-	3.5	10.8	NNW	17.7	N	雨一時曇後晴	曇時々晴	●	1				
2	976.0	1010.0	6.5	11.9	3.1	2.4	25	15	10.1	20.30	-	-	-	-	-	6.1	12.4	NNW	22.8	NNW	晴時々曇	曇時々晴		2				
3	980.6	1014.8	5.5	13.2	-2.0	3.4	39	18	10.6	20.11	-	-	-	-	-	2.2	8.4	NW	13.6	NW	晴一時曇	晴後一時曇		3				
4	983.5	1017.6	6.9	14.6	-0.4	3.8	42	19	10.7	20.24	-	-	-	-	-	3.3	10.8	N	18.0	NNW	晴一時曇	曇一時晴		4				
5	985.1	1019.7	4.0	8.0	0.2	5.7	72	36	0.1	5.69	26.0	6.5	1.5	5	5	1.0	2.5	SW	4.5	WSW	雨時々曇	みぞれ一時雨	● 曇	5				
6	974.1	1008.3	4.5	9.1	0.4	6.7	81	53	0.2	9.37	4.0	5.5	1.0	4	-	1.9	6.6	NW	10.0	NW	雨時々みぞれ後曇	曇	● 曇 =	6				
7	978.8	1012.9	5.8	7.7	3.8	5.7	61	45	0.0	6.09	0.0	0.0	0.0	-	-	2.2	4.5	NW	7.4	NW	曇後一時雨	曇一時雨	●	7				
8	972.0	1006.7	7.4	13.7	3.3	5.3	55	23	8.7	17.05	0.0	0.0	0.0	-	-	2.6	8.9	NW	14.0	NW	晴時々曇、雷を伴う	曇時々晴	● K	8				
9	977.4	1011.6	4.3	9.3	-0.4	2.9	37	17	9.8	19.81	-	-	-	-	-	5.6	10.8	NNW	17.9	NNW	晴一時曇	晴後時々曇		9				
10	988.5	1023.1	4.7	13.0	-3.2	3.2	42	12	11.1	22.00	-	-	-	-	-	2.3	6.8	NW	9.9	NW	晴一時曇	晴		10				
11	989.8	1024.2	6.4	14.6	-1.6	5.3	57	33	10.1	20.69	-	-	-	-	-	1.8	7.0	SW	10.3	SW	晴時々曇	曇後一時晴一時雨		11				
12	974.8	1008.9	4.8	7.7	3.1	7.3	85	59	0.0	2.42	28.5	8.0	2.0	-	-	2.1	10.4	NW	16.0	NW	雨	晴一時雨後曇	●	12				
13	975.8	1009.5	8.5	13.1	2.7	4.7	44	24	11.0	22.03	-	-	-	-	-	6.2	11.7	NNW	18.5	NNW	晴	晴		13				
14	983.3	1017.4	7.4	16.4	-0.9	4.5	49	17	11.1	22.00	-	-	-	-	-	2.4	8.9	NNW	14.6	NW	晴一時曇	晴		14				
15	983.7	1017.4	9.9	18.4	0.2	5.2	47	17	11.2	21.83	-	-	-	-	-	1.9	7.9	WNW	12.3	NNW	晴	晴		15				
16	984.3	1017.6	14.1	23.1	7.0	6.2	41	15	11.0	21.23	-	-	-	-	-	2.8	8.7	SW	12.4	SW	晴	晴後一時曇		16				
17	976.1	1009.1	13.5	19.5	6.4	8.2	55	34	4.6	13.08	0.0	0.0	0.0	-	-	2.2	9.1	NNW	15.7	NNW	晴後曇一時雨	曇後一時晴	●	17				
18	976.6	1010.2	9.4	15.2	3.4	2.5	21	13	11.2	23.60	-	-	-	-	-	8.1	14.4	NNW	23.4	NNW	晴	晴後時々曇		18				
19	981.6	1015.8	6.5	12.3	1.4	3.9	40	21	5.1	15.84	-	-	-	-	-	2.6	7.8	SW	11.0	SW	曇時々晴	晴時々曇		19				
20	968.4	1002.1	5.6	13.2	1.2	5.1	57	31	5.6	15.20	1.0	0.5	0.5	-	-	4.3	15.1	NNW	26.5	NNW	曇時々雨一時晴、大風を伴う	晴	● 曇	20				
21	977.1	1011.3	4.5	9.9	0.7	2.4	29	15	10.1	23.14	-	-	-	-	-	6.6	12.9	NNW	19.1	NW	晴	曇一時晴		21				
22	984.9	1019.3	5.5	13.0	-2.4	3.1	37	15	11.3	23.68	-	-	-	-	-	2.2	7.7	SW	10.7	SW	晴	曇時々晴		22				
23	985.9	1020.6	3.8	6.3	1.0	6.7	82	52	0.0	6.22	2.0	0.5	0.5	-	-	1.0	2.3	WSW	4.2	ESE	曇時々雪一時みぞれ後雨	曇時々晴	● 曇 =	23				
24	987.2	1021.5	6.6	9.5	3.7	8.5	88	68	0.0	5.63	0.5	0.5	0.5	-	-	1.0	2.2	SSE	3.5	SSE	曇後一時雨	曇時々雨	● =	24				
25	982.6	1016.4	9.2	10.4	7.7	11.1	96	85	0.0	3.40	3.0	1.0	0.5	-	-	0.7	1.8	SE	2.5	SE	雨	雨	● =	25				
26	974.9	1008.4	9.3	10.2	7.2	11.0	93	47	0.0	2.82	29.0	5.0	1.5	-	-	2.0	10.9	NW	16.0	NW	雨、雷を伴う	雨時々曇後晴	● = K	26				
27	985.7	1019.4	10.8	18.2	3.6	6.7	54	17	11.5	24.70	0.0	0.0	0.0	-	-	3.8	9.3	WNW	14.5	WNW	晴	曇時々雨一時晴	●	27				
28	988.4	1022.2	10.6	14.7	7.3	9.7	77	49	1.7	10.79	9.0	3.0	1.0	-	-	1.5	5.6	SSW	8.4	SSW	曇時々雨	雨	●	28				
29	973.3	1006.0	15.3	24.9	9.3	12.6	76	21	5.7	14.36	24.0	4.5	1.5	-	-	2.0	6.8	SSW	10.7	SSW	雨後晴	晴	●	29				
30	975.5	1008.1	17.3	25.8	7.6	7.6	46	13	10.9	23.84	-	-	-	-	-	2.5	7.9	NW	13.4	NW	晴後一時曇	曇時々晴	●	30				
31	974.1	1006.1	20.7	28.6	12.7	7.2	32	10	10.6	24.69	0.0	0.0	0.0	-	-	3.4	11.8	WSW	19.8	WSW	晴後一時曇	曇時々雨	●	31				
上旬	978.7	1012.8	5.8	11.7	0.7	4.5	52		69.4	15.9	45.0				5	3.1	11.7	15.9	6.3	3.8	3.5	月最大24時間降水量		最低海面気圧				
中旬	979.4	1013.2	8.6	15.4	2.3	5.3	50		80.9	17.8	29.5				-	3.4	7.9				2.6	期間						
下旬	980.9	1014.5	10.3	15.6	5.3	7.9	65		61.8	14.8	67.5				-	2.4	5.2	(北)			2.2	28日19時						
月	979.7	1013.5	8.3	14.3	2.8	6.0	56		212.1	16.1	142.0				5	3.0	6.9	(西)風向別頻度%(東)			2.8	起日	29	~29日12時	hPa	起日		
半年	981.0	1014.9	8.6	15.0	3.1	6.1	55	5.8@	206.3	15.6	86.2				1	2.7	6.7	7.0	4.8	5.8	5.9	可照時間	h	日照率	57%			

階級別	気温 °C							日降水量 mm					日最深積雪 cm					日最大風速 m/s					日平均曇量		日数	日照	大気現象			現象		年平均
	最高<0	平均<0	最低<0	最高≧25	平均≧25	最低≧25	最高≧30	最高≧35	≧0.0	≧0.5	≧1.0	≧10	≧30	≧0	≧10	≧20	≧50	≧100	≧10	≧15	≧30	<1.5	≧8.5	雪			霧	雷	霜	初	終	
日数	0	0	7	2	0	0	0	0	16	11	10	5	0	0	0	0	0	0	11	1	0			6	4	0	2	霜	初	11/8		
半年	0.0	0.0	5.5	0.3	0.0	0.0	0.0	0.0	16.3	9.0	7.9	3.2	0.5	0.6@	0.1	0.0	0.0	0.0	5.5	0.3	0.0	3.8@	9.0@	3.9	3.6	0.5@	0.4@	霜	初	12/11		



# 気象月表

地点番号 47640 地点名 河口湖 (山梨県)

気象官署名 甲府地方気象台 2024年3月

日付	平均気圧		気温			平均	相対		平均	日照	全天	降水量			最深	降雪	風速				天気概況		大気現象	日付					
	現地	海面	平均	最高	最低	蒸気	平均	最小				10分	mm	1時間			10分	cm	深さ	合計	平均	最大			最大瞬間		昼	夜	
																						m/s			m/s	風向			m/s
1	904.1		4.1	11.5	-0.5	5.8	74	37		8.1		12.0	4.5	1.0	2	2	2.3	6.6	NW	12.4	NW			☁☁☁	1				
2	908.6		0.3	4.9	-2.9	3.7	60	27		4.9		0.0	0.0	0.0	-	-	2.7	5.7	NW	13.8	NNW			☁☁☁	2				
3	912.6		1.3	8.7	-3.9	3.5	53	27		9.9		-	-	-	-	-	2.1	6.0	NW	9.6	NW			☁☁☁	3				
4	916.0		2.8	9.7	-4.2	3.3	47	28		10.5		-	-	-	-	-	2.5	6.1	NW	12.1	NNW			☁☁☁	4				
5	917.0		0.7	4.4	-0.9	5.4	85	58		0.0		15.5	3.5	1.0	2	2	1.6	4.3	ESE	7.1	SE			☁☁☁	5				
6	907.0		1.5	3.5	0.0	6.5	96	77		0.0		6.0	3.5	1.0	1	-	2.8	5.3	SE	8.5	SE			☁☁☁	6				
7	911.1		0.7	3.5	-1.4	5.2	80	65		0.2		2.0	2.0	0.5	1	1	2.5	4.6	ESE	7.2	SE			☁☁☁	7				
8	906.4		0.9	6.7	-2.1	5.8	90	62		3.0		2.0	3.0	1.0	2	1	1.7	3.9	SE	6.2	E			☁☁☁	8				
9	909.3		-0.5	4.6	-4.5	2.7	48	25		10.6		-	-	-	-	-	3.8	7.4	NW	18.0	WNW			☁☁☁	9				
10	919.9		0.7	7.8	-6.3	3.1	51	14		10.9		-	-	-	-	-	2.2	5.7	NNW	9.5	N			☁☁☁	10				
11	921.5		1.7	10.1	-6.2	4.9	71	42		9.7		-	-	-	-	-	1.9	6.2	WSW	10.5	WSW			☁☁☁	11				
12	907.1		3.1	6.9	-0.9	6.7	87	69		0.0		23.5	7.0	2.0	-	-	2.3	7.4	NW	15.9	N			☁☁☁	12				
13	908.7		3.9	8.5	-0.9	4.1	52	33		10.5		-	-	-	-	-	3.6	7.2	NW	16.2	NW			☁☁☁	13				
14	915.7		3.5	11.6	-3.5	4.2	57	26		10.8		-	-	-	-	-	1.9	5.1	WNW	9.1	WNW			☁☁☁	14				
15	916.7		6.7	14.3	-3.3	3.9	45	21		11.1		-	-	-	-	-	3.2	7.3	WNW	14.4	WNW			☁☁☁	15				
16	918.3		10.5	18.9	2.7	4.8	42	11		11.0		-	-	-	-	-	3.2	6.4	WNW	14.0	WNW			☁☁☁	16				
17	910.5		9.2	16.9	0.2	7.5	66	44		7.9		-	-	-	-	-	2.9	6.6	WSW	11.5	WSW			☁☁☁	17				
18	909.5		4.8	9.5	-1.2	2.2	25	16		11.2		-	-	-	-	-	4.8	9.2	NW	17.7	WNW			☁☁☁	18				
19	913.7		2.8	9.7	-1.6	3.4	45	25		6.2		-	-	-	-	-	3.2	5.2	WSW	9.6	WNW			☁☁☁	19				
20	900.8		2.7	9.7	-2.2	4.3	57	33		6.5		0.0	0.0	0.0	-	-	5.1	12.4	NW	22.3	NW			☁☁☁	20				
21	908.8		-0.6	5.2	-5.2	2.0	35	20		10.5		-	-	-	-	-	4.1	8.6	NNW	19.2	WNW			☁☁☁	21				
22	916.8		0.2	8.4	-7.7	2.6	45	15		11.0		-	-	-	-	-	1.9	4.6	SE	8.4	SSE			☁☁☁	22				
23	917.1		3.1	10.9	-3.6	6.8	86	69		3.7		2.5	1.0	0.5	-	-	2.6	7.3	WNW	14.5	W			☁☁☁	23				
24	919.6		4.3	9.1	-1.4	7.2	86	56		0.4		2.0	1.0	0.5	-	-	1.2	3.3	SSE	5.4	SSE			☁☁☁	24				
25	915.9		7.1	9.2	5.4	9.9	98	90		0.0		3.5	1.5	1.0	-	-	1.2	3.6	SE	6.0	ESE			☁☁☁	25				
26	908.9		5.1	6.6	2.5	8.5	97	91		0.0		33.5	6.5	2.0	-	-	2.6	5.7	SE	9.8	ESE			☁☁☁	26				
27	918.8		5.8	13.4	-0.6	5.7	65	18		8.9		0.0	0.0	0.0	-	-	2.2	6.2	ESE	9.3	ESE			☁☁☁	27				
28	921.5		6.2	9.3	3.3	8.0	84	66		0.2		6.0	2.5	0.5	-	-	1.5	4.0	ESE	8.8	ENE			☁☁☁	28				
29	908.9		11.8	20.1	4.6	11.9	86	51		4.9		26.5	6.0	1.5	-	-	3.1	7.1	SW	16.6	SSW			☁☁☁	29				
30	911.2		13.8	22.1	4.7	6.3	45	18		10.7		-	-	-	-	-	2.5	4.9	NW	8.1	WNW			☁☁☁	30				
31	910.3		15.7	23.7	9.4	7.5	44	18		10.5		-	-	-	-	-	4.1	7.8	W	15.7	WNW			☁☁☁	31				
上旬	911.1		1.3	6.5	-2.7	4.5	68			58.1		37.5					6	2.4	16.5	6.5	3.2	2.3	1.4	月最大24時間降水量		最低海面気圧			
中旬	912.3		4.9	11.6	-1.7	4.6	55			84.9		23.5					-	3.2	16.8					0.8	mm	期間	hPa	起日	
下旬	914.3		6.6	12.5	1.0	6.9	70			60.8		74.0					-	2.5	11.4	(西)風向別頻度%(東)		2.2	33.5	26日1時					
月	912.6		4.3	10.3	-1.0	5.4	65			203.8		135.0					6	2.7	7.4	(南) (0.9)		5.3	起日	26	~26日21時				
半年	914.1		4.2	10.5	-1.3	5.6	67			6.1@	185.7	107.6					20	2.2	3.9	3.2	3.4	5.3	9.5	日照時間	h	日照率	55%		

階級別	気温 °C									日降水量 mm					日最深積雪 cm					日最大風速 m/s					日平均雲量		日数	不照	大気現象				現象	初	年
	最高	平均	最低	最高	平均	最低	最高	最高	最高	≧0.0	≧0.5	≧1.0	≧3.0	≧0	≧10	≧20	≧50	≧100	≧10	≧15	≧30	<1.5	≧8.5	雪	霧	雷			霜	11/3@	4/8@	11/29			
日数	0	2	22	0	0	0	0	0	0	15	12	12	5	1	0	0	0	0	1	0	0	<1.5	≧8.5	5	12	0									
半年	0.1	2.9	20.9	0.0	0.0	0.0	0.0	0.0	0.0	16.9	10.4	9.1	3.6	0.7	7.3@	2.2	0.9	0.0	0.0	0.5	0.0	0.0	4.7@	12.8@	4.4	9.4	3.8	0.1@							

# 地域気象観測月報(集計値)

山梨県(49) 2024年3月

1/1頁

観測所名		大泉	韮崎	甲府	勝沼	大月	古関	切石	河口湖	山中	南部
気	平均	4.3	7.0	8.3	7.3	6.9	5.5)	7.2	4.3	3.2	8.5
	平年差	0.0	-0.2	-0.3	-0.3	0.2	-0.3	-0.4	0.1	0.7	0.0
	最高	21.3	26.4	28.6	27.1	28.1	26.5)	27.6	23.7	24.1	27.8
	起日	31	31	31	31	31	31	31	31	31	30
	最低	-6.7	-4.8	-3.2	-4.0	-3.6	-4.5)	-4.3	-7.7	-9.2	-2.0
	起日	10	22	10	10	10	10	10	22	22	22
	最高平均	9.8	13.1	14.3	13.6	13.7	12.0)	13.8	10.3	9.4	14.9
	最高平年差	-0.3	-0.6	-0.7	-0.6	0.4	-0.3	-0.5	-0.2	0.6	0.3
	最低平均	-0.7	1.3	2.8	1.9	1.0	0.4)	1.4	-1.0	-2.4	3.4
	最低平年差	0.4	-0.3	-0.3	-0.1	0.0	0.0	-0.3	0.3	1.2	0.1
	積算気温	56	74	102	86	71	66)	83	52	39	130
	温	平均0°C未満日数	2	0	0	0	0	0)	0	2	6
平均25°C以上日数		0	0	0	0	0	0)	0	0	0	0
最高0°C未満日数		0	0	0	0	0	0	0	0	0	0
最高25°C以上日数		0	1	2	2	2	1)	2	0	0	2
最高30°C以上日数		0	0	0	0	0	0)	0	0	0	0
最高35°C以上日数		0	0	0	0	0	0)	0	0	0	0
最低0°C未満日数		21	11	7	10	12	17)	11	22	24	6
最低25°C以上日数		0	0	0	0	0	0	0	0	0	0
湿度	平均蒸気圧			6		6.4			5.4		7.2
	平均相対湿度			56		66			65		65
	最小相対湿度			10		9			11		8
日照	月計	213.3	192.6	212.1	206.4	206.2	192.9	204.3	203.8	192.1	200.9
	平年比	104	99	103	103	109	105	108	110	112	126
	0.1時間未満日数	6	8	6	7	7	7	6	5	7	6
風向・風速	平均風速	3.1)	2.8)	3.0	1.4)	1.9	1.7)	2.1	2.7)	1.4)	1.8
	最大風速	9.5)	14.2)	15.1	8.5)	8.4	7.7)	12.3	12.4)	6.8)	8.1
	最大風速風向	WNW	NW	NNW	WNW	SW	WNW	NE	NW	NW	NW
	起日	9	20	20	18	18	31	20	20	20	20
	最大瞬間風速	18.9)	21.3)	26.5	17.7)	16.8	16.3)	23.6	22.3)	16.6)	16.9
	最大瞬間風速風向	WNW	NNW	NNW	W	SW	N	NE	NW	ESE	WNW
	起日	20	20	20	18	18	29	20	20	29	20
	最多風向	NW)	NW)	NNW	WNW)	SW	SE)	NNE)	WNW)	NW)	NNW
	10m/s以上日数	0)	4)	11	0)	0	0)	2	1)	0)	0
	15m/s以上日数	0)	0)	1	0)	0	0)	0	0)	0)	0
20m/s以上日数	0)	0)	0	0)	0	0)	0	0)	0)	0	
30m/s以上日数	0)	0)	0	0)	0	0)	0	0)	0)	0	
降水量	月計	117.5	177.0	142.0	114.0	135.0	253.5	218.0	135.0	327.5	321.0
	平年比	152	187	165	155	150	208	172	125	188	157
	最大日降水量	32.5	35.5	29.0	29.5	33.0	84.5	47.5	33.5	109.0	109.5
	起日	26	29	26	12	26	29	29	26	29	29
	最大1時間降水量	6.5	8.0	8.0	8.0	7.5	12.0	10.0	7.0	17.5	17.0
	起日 時分	12 16:14	12 16:04	12 15:47	12 15:30	12 15:52	29 02:20	12 15:16	12 15:56	29 08:24	29 01:23
	最大10分間降水量	2.0	2.0	2.0	1.5	2.0	3.0	2.0	2.0	4.5	4.0
	起日 時分	26 14:26	26 14:33	12 15:47	26 15:08	12 15:10	29 01:41	29 00:53	26 14:49	29 10:18	29 01:23
	1mm以上日数	10	10	10	9	10	10	10	12	11	9
	10mm以上日数	4	6	5	4	5	6	6	5	7	7
	30mm以上日数	1	3	0	0	1	3	3	1	5	4
	50mm以上日数	0	0	0	0	0	2	0	0	2	3
70mm以上日数	0	0	0	0	0	1	0	0	1	1	
100mm以上日数	0	0	0	0	0	0	0	0	1	1	

(注) 甲府・河口湖以外における観測地点の日照時間値は推計気象分布(日照時間)の推計値。平年値は推計値へ補正した値を使用しています。

# 地域気象観測気温月報

山梨県 (49) 2024年3月

単位:℃ 1/2頁

観測所名 日付	大泉			韮崎			甲府			勝沼			大月			古閑			切石			
	平均	最高	最低	平均	最高	最低	平均	最高	最低	平均	最高	最低	平均	最高	最低	平均	最高	最低	平均	最高	最低	
1	4.0	9.8	-1.1	6.9	13.9	0.4	8.4	16.9	1.9	7.5	15.8	1.7	5.7	15.6	0.1	4.2	13.2	0.0	7.4	16.5	1.2	
2	0.0	4.9	-3.0	4.6	9.8	0.9	6.5	11.9	3.1	5.2	11.1	0.9	4.2	10.4	-0.3	2.0	7.8	-2.3	5.9	11.0	1.1	
3	1.1	8.0	-6.1	4.0	11.7	-4.3	5.5	13.2	-2.0	4.4	12.8	-3.0	3.7	12.9	-3.4	2.6	10.0	-2.2	5.3	12.8	-1.3	
4	3.6	8.9	0.1	5.1	12.7	-2.3	6.9	14.6	-0.4	6.1	13.5	-0.9	5.1	14.0	-2.3	1.9	10.5	-2.0	6.0	15.0	-1.3	
5	0.8	4.6	-1.7	2.8	7.4	-0.1	4.0	8.0	0.2	3.7	7.3	0.2	2.7	7.0	0.0	1.7	6.8	0.0	3.3	8.1	0.3	
6	1.6	4.9	-0.7	3.2	8.5	0.0	4.5	9.1	0.4	4.3	9.6	0.2	3.0	6.6	0.1	1.5	4.7	0.0	4.9	9.2	0.4	
7	1.1	5.9	-3.1	4.8	7.8	2.3	5.8	7.7	3.8	4.9	8.0	3.4	3.7	5.9	1.9	2.8	5.7	0.8	5.2	8.1	1.0	
8	2.6	8.9	-1.8	5.7	11.6	0.3	7.4	13.7	3.3	6.1	13.1	1.8	3.5	9.9	0.6	4.0	11.5	-0.6	6.6	13.2	0.5	
9	-0.4	3.1	-3.3	2.6	7.5	-3.1	4.3	9.3	-0.4	3.0	8.2	-2.1	3.5	9.0	-1.2	1.1	6.9	-3.3	3.2	9.5	-1.8	
10	0.2	7.8	-6.7	3.3	11.3	-4.6	4.7	13.0	-3.2	3.5	12.5	-4.0	3.5	12.6	-3.6	1.7	9.8	-4.5	3.0	12.0	-4.3	
11	2.1	10.2	-5.7	4.8	13.6	-3.1	6.4	14.6	-1.6	5.5	14.0	-2.5	4.8	13.2	-3.3	3.7	11.8	-3.7	5.0	13.8	-3.1	
12	1.6	5.1	-0.3	3.9	7.7	1.0	4.8	7.7	3.1	3.7	5.6	2.3	4.7	8.3	0.9	1.8	4.7	0.2	3.3	5.1	1.5	
13	1.9	6.9	-2.9	6.9	11.2	2.7	8.5	13.1	2.7	7.0	12.7	1.5	7.6	13.7	0.3	4.2	10.6	-0.6	6.5	13.4	1.0	
14	3.7	10.5	-4.4	6.1	15.2	-2.3	7.4	16.4	-0.9	6.3	15.5	-1.5	6.1	15.8	-2.0	4.5	13.4	-1.6	5.8	15.6	-0.9	
15	7.2	14.8	-1.2	9.3	18.5	-1.7	9.9	18.4	0.2	9.1	18.2	0.2	8.5	18.6	-1.3	6.6	16.0	-0.7	7.2	16.8	-1.1	
16	10.6	18.5	3.8	13.8	21.2	7.1	14.1	23.1	7.0	12.4	21.7	4.2	10.7	19.7	2.3	10.5	20.3	1.7	10.9	21.2	0.8	
17	9.4	15.0	4.3	12.1	19.5	4.9	13.5	19.5	6.4	12.6	19.4	6.5	12.3	21.4	3.0	10.4	18.1	4.0	12.1	22.1	4.2	
18	2.7	8.3	-5.0	7.8	13.6	1.0	9.4	15.2	3.4	8.7	14.3	2.6	9.6	13.9	2.8	6.1	11.7	-1.6	8.3	15.0	0.7	
19	1.4	7.9	-6.2	5.2	11.1	0.5	6.5	12.3	1.4	5.3	11.9	-1.1	5.9	12.9	0.3	3.9	10.4	-2.6	5.2	12.2	-1.1	
20	0.8	7.0	-3.5	4.2	12.3	0.0	5.6	13.2	1.2	4.5	11.7	0.0	5.6	13.4	-0.6	3.4	10.8	-1.4	5.6	12.9	0.0	
21	-1.4	4.5	-6.0	3.1	8.6	-0.4	4.5	9.9	0.7	3.3	8.1	-1.0	3.6	9.7	-1.9	1.4	7.4	-2.8	3.1	9.2	-2.0	
22	1.3	8.9	-5.0	4.2	12.0	-4.8	5.5	13.0	-2.4	4.4	12.6	-3.3	3.8	12.7	-3.2	2.6	10.9	-4.2	4.0	12.8	-4.2	
23	2.4	10.4	-2.3	2.5	5.9	-0.2	3.8	6.3	1.0	2.8	5.9	-0.3	3.2	10.5	-1.8	2.0	5.6	-1.4	2.6	5.7	-1.0	
24	6.4	12.1	0.4	5.4	10.1	0.3	6.6	9.5	3.7	5.5	9.2	1.1	6.6	12.0	0.4	4.7	7.8	-0.5	6.3	8.9	4.2	
25	7.3	9.6	6.0	8.4	9.8	6.7	9.2	10.4	7.7	8.8	10.1	7.0	9.1	11.8	7.5	7.8	9.5	6.1	8.8	10.4	6.6	
26	5.3	6.7	1.1	8.5	9.8	6.4	9.3	10.2	7.2	8.9	10.5	6.9	7.7	8.8	5.5	7.1	8.6	3.0	8.8	9.8	5.2	
27	5.0	11.7	-1.5	9.5	15.5	4.4	10.8	18.2	3.6	9.6	17.3	1.9	8.8	15.9	1.9	7.0	15.2	0.2	9.0	17.3	1.5	
28	5.9	8.3	3.7	8.6	13.4	5.0	10.6	14.7	7.3	10.1	14.5	7.2	8.1	11.1	5.6	7.8	12.1	4.5	10.0	14.2	6.5	
29	13.0	20.4	7.0	13.9	23.7	7.8	15.3	24.9	9.3	15.1	23.9	8.9	12.8	23.9	7.3	13.4	21.2	7.3	15.1	22.9	9.2	
30	15.7	19.9	11.3	15.2	24.3	5.9	17.3	25.8	7.6	16.5	26.0	7.3	14.6	25.4	4.5	14.7	23.5	7.3	16.1	25.7	7.6	
31	16.5	21.3	13.0	19.2	26.4	11.0	20.7	28.6	12.7	19.0	27.1	12.2	20.1	28.1	10.9	17.0	26.5	10.6	18.7	27.6	11.9	
月極値		21.3	-6.7		26.4	-4.8		28.6	-3.2		27.1	-4.0		28.1	-3.6		26.5	-4.5		27.6	-4.3	
起日		31	10		31	22		31	10		31	10		31	10		31	10		31	10	
上旬平均	1.5	6.7	-2.7	4.3	10.2	-1.0	5.8	11.7	0.7	4.9	11.2	-0.2	3.9	10.4	-0.8	2.5	9.0	-1.5	5.1	11.5	-0.4	
中旬平均	4.1	10.4	-2.1	7.4	14.4	1.0	8.6	15.4	2.3	7.5	14.5	1.2	7.6	15.1	0.2	5.5	12.8	-0.6	7.0	14.8	0.2	
下旬平均	7.0	12.2	2.5	9.0	14.5	3.8	10.3	15.6	5.3	9.5	15.0	4.4	8.9	15.4	3.3	7.8	13.5	2.7	9.3	15.0	4.1	
月平均	4.3	9.8	-0.7	7.0	13.1	1.3	8.3	14.3	2.8	7.3	13.6	1.9	6.9	13.7	1.0	5.5	12.0	0.4	7.2	13.8	1.4	
0℃未満日数	2	0	21	0	0	11	0	0	7	0	0	10	0	0	12	0	0	17	0	0	11	
25℃以上日数	0	0	0	0	1	0	0	2	0	0	2	0	0	2	0	0	1	0	0	0	2	0
30℃以上日数		0			0			0			0			0			0			0		
35℃以上日数		0			0			0			0			0			0			0		
積算気温	56			74			102			86			71			66			83			

## 地域気象観測気温月報

山梨県 (49)      2024年3月  
 単位:℃    2/2頁

観測所名 日付	河口湖			山中			南部		
	平均	最高	最低	平均	最高	最低	平均	最高	最低
1	4.1	11.5	-0.5	3.7	10.0	-0.6	8.9	18.0	3.1
2	0.3	4.9	-2.9	-1.0	2.4	-4.1	5.7	11.4	1.8
3	1.3	8.7	-3.9	-0.1	6.0	-4.8	5.8	14.1	1.0
4	2.8	9.7	-4.2	1.1	8.6	-6.4	7.1	16.8	-1.2
5	0.7	4.4	-0.9	0.2	3.8	-2.0	4.8	8.0	1.5
6	1.5	3.5	0.0	1.4	4.0	-0.3	7.1	10.5	3.3
7	0.7	3.5	-1.4	0.1	3.7	-1.6	6.9	9.7	4.8
8	0.9	6.7	-2.1	0.3	6.4	-2.9	6.9	13.4	1.2
9	-0.5	4.6	-4.5	-1.8	2.9	-6.8	5.0	11.7	-0.7
10	0.7	7.8	-6.3	-1.0	6.2	-8.0	4.5	13.2	-1.8
11	1.7	10.1	-6.2	0.2	7.2	-7.7	6.0	14.0	-0.9
12	3.1	6.9	-0.9	2.1	4.9	-1.9	5.2	9.6	2.8
13	3.9	8.5	-0.9	2.7	7.6	-3.1	8.5	15.4	2.5
14	3.5	11.6	-3.5	1.5	10.5	-5.3	7.6	15.4	1.7
15	6.7	14.3	-3.3	4.1	12.2	-5.4	8.8	17.2	1.6
16	10.5	18.9	2.7	8.4	16.7	0.1	11.8	21.3	3.4
17	9.2	16.9	0.2	7.6	16.9	-1.7	13.5	23.0	4.8
18	4.8	9.5	-1.2	3.5	8.5	-2.7	10.4	16.6	5.3
19	2.8	9.7	-1.6	0.9	6.6	-3.6	7.1	13.0	3.6
20	2.7	9.7	-2.2	1.4	9.3	-4.4	8.2	14.8	2.2
21	-0.6	5.2	-5.2	-1.8	5.0	-7.5	4.9	10.5	-0.4
22	0.2	8.4	-7.7	-1.2	7.6	-9.2	5.1	13.2	-2.0
23	3.1	10.9	-3.6	2.1	13.0	-5.9	3.7	7.2	0.0
24	4.3	9.1	-1.4	4.2	8.8	-2.2	7.3	9.9	3.9
25	7.1	9.2	5.4	6.8	8.8	5.2	10.3	11.8	8.7
26	5.1	6.6	2.5	4.8	6.6	2.3	10.2	11.4	9.5
27	5.8	13.4	-0.6	4.9	12.2	-1.1	11.0	17.4	7.0
28	6.2	9.3	3.3	5.1	8.0	2.2	10.6	14.6	7.3
29	11.8	20.1	4.6	11.4	20.3	3.7	15.8	22.0	10.3
30	13.8	22.1	4.7	12.2	21.6	2.6	16.7	27.8	8.4
31	15.7	23.7	9.4	15.4	24.1	8.2	19.3	27.6	12.7
月極値		23.7	-7.7		24.1	-9.2		27.8	-2.0
起日		31	22		31	22		30	22
上旬平均	1.3	6.5	-2.7	0.3	5.4	-3.7	6.3	12.7	1.3
中旬平均	4.9	11.6	-1.7	3.2	10.0	-3.6	8.7	16.0	2.7
下旬平均	6.6	12.5	1.0	5.8	12.4	-0.2	10.4	15.8	5.9
月平均	4.3	10.3	-1.0	3.2	9.4	-2.4	8.5	14.9	3.4
0℃未満日数	2	0	22	6	0	24	0	0	6
25℃以上日数	0	0	0	0	0	0	0	2	0
30℃以上日数		0			0			0	
35℃以上日数		0			0			0	
積算気温	52			39			130		

### 地域気象観測風向・風速月報

山梨県(49) 2024年3月

単位:(m/s) 1/2頁

観測所名	大泉						葑崎						甲府						勝沼						大月						
	平均	最大	最大風向	最大瞬間	最大瞬間風向	最多	平均	最大	最大風向	最大瞬間	最大瞬間風向	最多	平均	最大	最大風向	最大瞬間	最大瞬間風向	最多	平均	最大	最大風向	最大瞬間	最大瞬間風向	最多	平均	最大	最大風向	最大瞬間	最大瞬間風向	最多	
1	4.8]	8.6]	NNW]	15.8]	WNW]	NW]	3.6	9.6	NW	14.9	NW	NW	3.5	10.8	NNW	17.7	N	NNW	1.2	4.9	WNW	9.6	W	WNW	1.5	5.8	SW	11.9	SW	SW	
2	5.8	8.8	NW	14.7	NW	NW	4.4	7.5	NW	13.5	NNW	NNW	6.1	12.4	NNW	22.8	NNW	NNW	2.6	8.2	ESE	13.3	WNW	SW	2.6	5.1	NE	10.3	NE	SSW	
3	3.7	6.8	WNW	12.8	NW	NW	2.2	7.1	NNW	11.8	NNW	NW	2.2	8.4	NW	13.6	NW	NNW	1.2	6.1	WNW	11.4	NW	WNW	1.4	4.6	SW	10.2	WSW	SW	
4	4.6	8.0	WNW	16.6	W	NW	2.4	7.7	NW	13.1	NNW	NW	3.3	10.8	N	18.0	NNW	NNW	1.9	7.7	WNW	16.0	WNW	SE	2.2	6.7	SW	16.0	WSW	SW	
5	0.7]	1.8]	SSE]	3.7]	S]	SSE]	0.8]	2.1]	ESE]	3.9]	ESE]	WNW]	1.0	2.5	SW	4.5	WSW	W	0.5	2.3	SW	4.1	W	W	1.1	2.7	NE	4.9	NE	S	
6	1.1]	3.2]	NW]	7.1]	ENE]	W]	4.1]	8.6]	NW]	14.4]	NNW]	NW]	1.9	6.6	NW	10.0	NW	NW	0.8]	2.2]	SSW]	5.1]	SW]	W]	0.7	3.0	S	4.3	SSW	S	
7	2.3	4.9	N	9.6	NNE	N	3.7	8.4	NW	13.1	NNW	NW	2.2	4.5	NW	7.4	NW	NW	1.7	4.8	ESE	7.8	SE	ESE	1.2	3.4	NE	5.7	NNE	NE	
8	2.7	7.0	W	13.0	WNW	NW	1.8	6.8	NW	10.3	NW	NW	2.6	8.9	NW	14.0	NW	NW	1.3	4.4	NW	7.8	WNW	ESE	1.1	3.7	NE	6.7	NNE	NNE	
9	5.4	9.5	WNW	16.6	WNW	NW	3.7	8.8	NNW	15.8	NW	NNW	5.6	10.8	NNW	17.9	NNW	NNW	2.8	7.4	NW	14.8	WNW	WNW	2.9	6.8	SW	13.7	WSW	SW	
10	2.9	7.1	WSW	11.3	W	NNE	2.2	7.0	NW	10.0	NW	NW	2.3	6.8	NW	9.9	NW	WNW	1.5	6.6	ESE	12.0	SE	ESE	2.1	5.1	SW	9.9	SW	S	
11	1.5	3.2	SSE	6.1	SE	NNE	1.4	3.9	ESE	7.0	ESE	ESE	1.8	7.0	SW	10.3	SW	SW	1.0	3.0	W	5.3	W	WNW	1.8	4.8	NE	8.5	NE	NE	
12	1.3	5.4	WNW	12.0	WNW	ESE	2.8	10.0	NW	16.7	NNW	NW	2.1	10.4	NW	16.0	NW	WSW	0.5	3.2	SW	6.2	SW	ENE	1.3	5.0	SSW	9.8	SSW	SSW	
13	4.4	9.0	W	13.6	W	NW	6.4	10.5	NNW	15.2	NW	NW	6.2	11.7	NNW	18.5	NNW	NNW	2.2	6.4	WNW	10.8	WNW	WNW	2.9	6.3	SW	11.4	SW	SW	
14	3.3	8.7	WNW	14.1	WNW	NW	2.0	7.1	NW	12.0	NW	WNW	2.4	8.9	NNW	14.6	NW	NNW	1.1	5.0	WNW	11.8	WNW	NW	1.9	6.3	SW	11.4	WSW	SW	
15	3.9	9.1	NW	16.9	WNW	NW	2.3	6.5	NW	12.0	NNE	NW	1.9	7.9	WNW	12.3	NNW	S	1.2	4.9	W	10.1	W	ENE	1.9	5.8	SW	10.6	WSW	SW	
16	2.9	7.9	NNW	15.9	NW	NE	2.9	5.4	WNW	11.3	W	NW	2.8	8.7	SW	12.4	SW	SSW	1.2	4.0	ESE	7.8	W	WSW	2.2	5.9	NE	10.5	NE	NE	
17	3.4	8.8	WNW	15.7	W	WNW	2.0	6.6	NW	13.1	NNW	NW	2.2	9.1	NNW	15.7	NNW	NNW	0.8	2.8	N	5.7	N	NW	2.0	6.7	S	12.3	SSE	S	
18	5.2	9.1	NW	16.7	WNW	NW	6.7	11.8	NNW	19.2	NW	NNW	8.1	14.4	NNW	23.4	NNW	NNW	3.9	8.5	WNW	17.7	W	WNW	4.4	8.4	SW	16.8	SW	SW	
19	1.7	4.6	SE	8.4	SSE	S	2.0	4.4	NW	7.6	NW	ESE	2.6	7.8	SW	11.0	SW	SSW	1.0	4.4	W	8.2	SSW	SW	2.3	5.4	S	9.7	S	SW	
20	3.5	8.9	NW	18.9	WNW	WNW	4.6	14.2	NW	21.3	NNW	NNW	4.3	15.1	NNW	26.5	NNW	NNW	2.3	7.5	NW	15.9	NW	WNW	2.6	6.8	SW	12.6	SW	SSW	
21	4.7	8.0	WNW	15.0	W	WNW	5.3	9.4	NW	16.1	NNW	NNW	6.6	12.9	NNW	19.1	NW	NW	2.3	6.6	WNW	12.8	W	WNW	2.9	6.6	SW	12.5	SW	SSW	
22	3.3	6.4	W	10.8	W	NW	1.5	4.2	NW	8.6	NW	NW	2.2	7.7	SW	10.7	SW	SSW	1.4	6.4	ESE	10.1	ESE	ESE	2.1	5.8	NE	11.3	NE	S	
23	1.8	9.3	NW	15.4	NW	S	1.0	3.2	NW	4.9	NW	NW	1.0	2.3	WSW	4.2	ESE	SSE	0.5	1.8	W	4.1	W	W	1.5	4.0	NE	6.8	NE	S	
24	1.1	3.4	N	4.7	N	SSE	1.0	2.8	ESE	4.3	ESE	ESE	1.0	2.2	SSE	3.5	SSE	SW	0.4	1.8	W	2.9	W	WSW	1.1	2.1	NNE	4.2	NNE	S	
25	0.6	2.0	SW	2.9	SW	SSW	0.7	2.1	ESE	3.1	SE	SE	0.7	1.8	SE	2.5	SE	SW	0.2	1.4	WNW	2.3	WNW	NW	0.8	2.8	ENE	5.0	ENE	SSW	
26	1.1	4.0	E	7.4	NE	SW	2.7	9.6	NW	14.9	NW	NW	2.0	10.9	NW	16.0	NW	S	1.0	4.4	SE	7.8	SE	NE	1.1	3.0	NE	7.7	NE	NE	
27	2.2	5.3	NE	9.7	NE	NE	4.2	8.8	NW	13.6	NW	NW	3.8	9.3	WNW	14.5	WNW	WNW	2.0	6.6	ESE	11.5	ESE	ESE	1.7	5.7	NE	10.4	NE	NE	
28	1.4	5.3	SSE	9.3	SSE	E	2.2	6.1	ESE	10.5	ESE	ESE	1.5	5.6	SSW	8.4	SSW	WSW	1.1	4.6	ESE	7.4	ESE	ESE	1.1	3.0	ENE	5.3	NE	NE	
29	3.5	7.0	W	14.0	SSE	E	2.0	5.6	NNW	12.4	NNW	SE	2.0	6.8	SSW	10.7	SSW	WNW	1.4	3.7	SE	5.9	ESE	ENE	1.1	4.7	S	8.4	S	SW	
30	4.3	8.5	NW	15.0	NW	NW	2.4	7.7	NNW	13.2	NW	N	2.5	7.9	NW	13.4	NW	NW	1.3	4.7	N	11.0	N	SE	1.8	4.8	SW	9.5	SW	SW	
31	4.6	8.4	WSW	16.7	WSW	WNW	2.4	7.5	NW	12.9	NNW	WSW	3.4	11.8	WSW	19.8	WSW	W	1.9	6.3	W	11.9	W	ESE	2.9	5.7	SW	13.7	SW	SW	
月最大		9.5)	WNW	18.9)	WNW			14.2)	NW	21.3)	NNW			15.1	NNW	26.5	NNW			8.5)	WNW	17.7)	W			8.4	SW	16.8	SW		
起日		9		20				20		20				20		20				18		18				18		18		18	
上旬平均	3.9]					NW)	2.8]					NW)	3.1					NNW	1.6)					ESE)	1.7					SW	
中旬平均	3.1					NW	3.3					NW	3.4					NNW	1.5					WNW	2.3					SW	
下旬平均	2.6					WNW	2.3					NW	2.4					NW	1.2					ESE	1.6					NE	
月平均	3.1)					NW)	2.8)					NW)	3.0					NNW	1.4)					WNW)	1.9					SW	
10m/s以上日数		0)						4)						11							0)					0					
15m/s以上日数		0)						0)						1							0)					0					
20m/s以上日数		0)						0)						0							0)					0					
30m/s以上日数		0)						0)						0							0)					0					

地域気象観測風向・風速月報

山梨県(49) 2024年3月

単位:(m/s) 2/2頁

観測所名	古関						切石						河口湖						山中						南部						
	平均	最大	最大風向	最大瞬間	最大瞬間風向	最多	平均	最大	最大風向	最大瞬間	最大瞬間風向	最多	平均	最大	最大風向	最大瞬間	最大瞬間風向	最多	平均	最大	最大風向	最大瞬間	最大瞬間風向	最多	平均	最大	最大風向	最大瞬間	最大瞬間風向	最多	
1	1.6]	5.0]	WSW]	9.3]	WSW]	SE]	1.8	5.5	NNE	11.2	NNE	NNE	2.3]	6.6]	NW]	12.4]	NW]	NW]	1.4]	5.4]	NW]	11.2]	NNW]	NW]	1.7	3.9	NW	8.6	NW	WNW	
2	1.2	3.5	WSW	9.4	WNW	ESE	2.8	6.1	SSW	12.7	NE	NE	2.7	5.7	NW	13.8	NNW	NW	1.5	4.5	SE	8.5	SE	NW	1.5	4.6	SE	8.4	SE	NW	
3	1.6	3.6	WNW	6.5	WNW	SE	1.8	4.8	NNE	11.0	NNE	NNE	2.1	6.0	NW	9.6	NW	W	1.1	4.2	SE	7.7	NW	SE	1.5	5.4	SE	9.5	ESE	NNW	
4	2.0	4.0	WSW	10.3	W	SE	2.1	6.6	NE	12.3	NNE	N	2.5	6.1	NW	12.1	NNW	WNW	1.2	4.4	NW	10.7	NNW	NNW	1.3	3.7	NW	9.0	W	NNW	
5	0.9]	3.4]	SE]	5.0]	W]	SE]	1.1)	3.2)	S)	5.1)	SSW)	NNE)	1.6	4.3	ESE	7.1	SE	SE	0.5]	2.6]	ESE]	4.9]	ESE]	SE]	1.1	4.9	WNW	10.2	NW	NNW	
6	0.5]	1.5]	WNW]	2.3]	SSE]	SE]	2.2)	4.9)	NE)	8.9)	NE)	NNE)	2.8	5.3	SE	8.5	SE	SE	0.9]	2.2]	NW]	4.0]	WNW]	NW]	2.8	5.5	WNW	11.5	NW	WNW	
7	0.8	2.1	ENE	4.4	W	WNW	1.6	5.5	NE	8.4	NE	SSW	2.5	4.6	ESE	7.2	SE	SE	1.0	3.1	SE	5.7	SE	SE	1.9	4.2	WNW	9.2	NW	WNW	
8	1.3	3.1	SW	7.2	WSW	SE	1.7	6.7	SSW	10.1	SSW	SSW	1.7	3.9	SE	6.2	E	SSE	0.6	2.5	SE	6.0	ESE	NW	1.6	5.9	ESE	9.4	ESE	NNW	
9	1.7	5.3	WSW	12.0	WSW	WSW	2.8	8.1	NE	14.4	NNE	NE	3.8	7.4	NW	18.0	WNW	NW	1.7	4.9	NW	9.8	NW	NW	1.7	3.8	WNW	9.8	NNW	WNW	
10	1.5	3.6	WSW	9.0	WSW	SE	1.8	4.5	S	7.2	S	NE	2.2	5.7	NNW	9.5	N	W	1.1	4.4	SE	8.8	SE	SE	1.5	3.9	SE	7.5	NNW	NNW	
11	1.6	3.2	WNW	7.9	ESE	SE	2.3	7.2	SSW	12.3	SSE	SSW	1.9	6.2	WSW	10.5	WSW	W	1.2	4.6	SE	7.7	ESE	ESE	1.7	4.9	SE	8.5	ESE	SE	
12	0.8)	3.4)	WNW)	6.0)	NNW)	WNW)	1.2	3.5	NNE	6.1	NNE	NNE	2.3	7.4	NW	15.9	N	NNW	1.4	5.4	SE	11.2	ESE	WNW	1.7	5.2	NW	10.8	WNW	NNW	
13	1.8)	5.1)	WSW)	10.3)	WSW)	ESE	2.1	6.6	NE	10.4	NNE	N	3.6	7.2	NW	16.2	NW	NW	2.2	6.2	NW	13.7	NW	NW	1.5	3.7	NNW	7.9	NW	NNW	
14	2.0	3.9	SW	7.5	WSW	SE	1.5	4.2	SSW	6.9	S	NNW	1.9	5.1	WNW	9.1	WNW	WNW	0.8	3.9	SE	8.0	NW	SE	1.6	4.1	SE	7.3	SE	NNW	
15	2.1	3.7	SE	6.0	SE	SE	2.0	4.8	S	7.6	S	NNE	3.2	7.3	WNW	14.4	WNW	NW	1.0	4.3	SE	7.7	SE	SE	1.6	4.0	SE	7.9	ESE	NNW	
16	1.8	4.2	ENE	9.6	NE	ESE	2.4	6.3	SSW	12.1	SSW	SSW	3.2	6.4	WNW	14.0	WNW	W	1.9	5.2	SE	10.6	NNW	SE	1.9	5.4	ESE	9.3	ESE	SE	
17	1.5	4.1	E	9.6	ENE	SSE	1.8	5.7	S	15.4	NE	NNE	2.9	6.6	WSW	11.5	WSW	W	1.2	4.7	SE	10.1	ESE	SE	1.6	4.5	SSE	10.7	WSW	SSE	
18	2.3	5.3	SW	12.8	SSW	WSW	3.9	10.1	NE	18.1	NE	NNE	4.8	9.2	NW	17.7	WNW	NW	2.6	6.0	NW	11.7	N	NW	2.9	5.6	WNW	12.0	NNW	WNW	
19	1.6	4.1	ENE	9.9	NE	SE	2.5	6.4	S	10.3	S	NNE	3.2	5.2	WSW	9.6	WNW	NW	1.4	4.5	SE	8.7	ESE	NW	2.2	4.7	ESE	8.4	ESE	SE	
20	2.3	5.5	W	14.5	W	W	3.8	12.3	NE	23.6	NE	NE	5.1	12.4	NW	22.3	NW	NW	2.6	6.8	NW	14.9	NW	NW	3.1	8.1	NW	16.9	WNW	WNW	
21	2.6	6.5	WSW	15.1	W	WSW	2.8	8.3	NE	15.7	NE	NNE	4.1	8.6	NNW	19.2	WNW	WNW	2.6	6.6	NW	14.3	NW	NW	1.8	3.9	NW	11.5	NNW	NW	
22	1.8	3.6	NE	7.7	WNW	SE	2.1	6.3	SSW	9.9	SSW	NE	1.9	4.6	SE	8.4	SSE	WNW	1.1	4.4	SE	7.2	ESE	WNW	1.5	4.8	SE	8.5	ESE	NNW	
23	1.8	4.3	WNW	8.8	WNW	SE	1.3	4.4	NE	6.7	NE	NE	2.6	7.3	WNW	14.5	W	WNW	0.8	4.4	SE	11.0	ESE	SSE	1.3	3.1	WNW	7.7	NW	NNW	
24	0.8	3.4	SE	5.2	SE	E	1.1	2.4	NE	4.3	NE	NNE	1.2	3.3	SSE	5.4	SSE	NNW	0.4	2.6	SE	5.4	SE	SE	1.6	3.4	NNW	8.2	W	WNW	
25	0.7	2.5	SSE	4.4	SE	WNW	1.0	3.0	NE	4.7	NE	NNE	1.2	3.6	SE	6.0	ESE	ESE	0.2	1.7	NW	3.4	NNW	WNW	1.2	3.0	WNW	7.0	NW	NNW	
26	0.9	3.1	WNW	5.2	NW	WNW	1.1	3.1	NW	7.3	NNE	N	2.6	5.7	SE	9.8	ESE	SE	0.6	2.5	NW	5.6	WNW	SE	1.8	5.3	WNW	12.2	NNW	WNW	
27	1.4	3.9	WNW	7.0	WNW	ESE	2.2	6.8	SSW	11.7	S	SSW	2.2	6.2	ESE	9.3	ESE	W	1.8	5.1	SE	10.0	ESE	SE	2.4	6.4	WNW	11.8	WNW	SSE	
28	1.9	5.0	NE	10.2	NE	ENE	2.0	5.4	SSW	9.7	S	SSW	1.5	4.0	ESE	8.8	ENE	ESE	1.5	5.0	SE	9.3	ESE	SE	1.2	4.0	SE	7.8	SSE	SSE	
29	2.8	6.5	NE	16.3	N	ENE	3.3	8.6	SSW	17.0	S	SSW	3.1	7.1	SW	16.6	SSW	WNW	2.2	6.3	ESE	16.6	ESE	SSE	2.8	6.5	SE	13.9	ESE	SE	
30	2.0	4.1	SE	7.8	W	SE	2.3	7.0	S	14.1	S	NE	2.5	4.9	NW	8.1	WNW	NW	1.2	5.2	NW	10.0	WNW	NNW	1.3	3.5	SE	7.8	ESE	SE	
31	2.1	7.7	WNW	15.9	WNW	SE	3.8	8.6	S	17.8	SSE	SSW	4.1	7.8	W	15.7	WNW	W	1.6	5.1	NW	12.4	NW	WNW	2.8	5.6	SSE	16.6	NNW	SSE	
月最大		7.7)	WNW	16.3)	N			12.3	NE	23.6	NE			12.4)	NW	22.3)	NW			6.8)	NW	16.6)	ESE			8.1	NW	16.9	WNW		
起日		31		29				20		20				20		20				20		29				20		20			
上旬平均	1.4]					SE)	2.0					NNE)	2.4)						SE)	1.2]				NW)	1.7					WNW	
中旬平均	1.8					SE)	2.4					NNE)	3.2						NW)	1.6				NW)	2.0					NNW	
下旬平均	1.7					SE)	2.1					NE)	2.5						WNW)	1.3				NW)	1.8					WNW	
月平均	1.7)					SE)	2.1					NNE)	2.7)						WNW)	1.4)				NW)	1.8					NNW	
10m/s以上日数		0)						2						1)						0)						0					
15m/s以上日数		0)						0						0)						0)						0					
20m/s以上日数		0)						0						0)						0)						0					
30m/s以上日数		0)						0						0)						0)						0					

# 地域気象観測降水量月報

山梨県(49) 2024年3月

単位:mm 1/1頁

観測所名	大泉	乙女湖	韮崎	甲府	勝沼	大月	上野原	富士川	古閑	切石	河口湖	山中	南部
日付													
1	8.5	12.5	16.5	15.0	9.0	17.5	15.0	17.5	15.0	18.0	12.0	23.5	19.0
2	0.0	0.0	0.0	0.0	0.0	0.0	0.0	0.0	0.0	0.0	0.0	0.0	0.0
3	0.0	0.0	0.0	0.0	0.0	0.0	0.0	0.0	0.0	0.0	0.0	0.0	0.0
4	0.0	0.0	0.0	0.0	0.0	0.0	0.0	0.0	0.0	0.0	0.0	0.0	0.0
5	16.0	17.0	27.5	26.0	17.5	16.5	14.0	32.0	25.0	27.5	15.5	31.5	32.0
6	4.0	5.0	4.5	4.0	4.5	8.0	8.5	7.0	5.0	6.0	6.0	10.5	7.5
7	0.0	0.0	0.0	0.0	0.0	0.5	0.5	0.0	0.0	0.0	2.0	1.0	0.0
8	0.5	0.0	0.0	0.0	0.0	1.5	8.5	0.0	0.0	0.0	2.0	2.5	0.0
9	0.0	0.0	0.0	0.0	0.0	0.0	0.0	0.0	0.0	0.0	0.0	0.0	0.0
10	0.0	0.0	0.0	0.0	0.0	0.0	0.0	0.0	0.0	0.0	0.0	0.0	0.0
11	0.0	0.0	0.0	0.0	0.0	0.0	0.0	0.0	0.0	0.0	0.0	0.0	0.0
12	21.5	26.5	30.0	28.5	29.5	28.0	34.0	38.0	54.0	45.0	23.5	50.0	50.5
13	0.0	0.0	0.0	0.0	0.0	0.0	0.0	0.0	0.0	0.0	0.0	0.0	0.0
14	0.0	0.0	0.0	0.0	0.0	0.0	0.0	0.0	0.0	0.0	0.0	0.0	0.0
15	0.0	0.0	0.0	0.0	0.0	0.0	0.0	0.0	0.0	0.0	0.0	0.0	0.0
16	0.0	0.0	0.0	0.0	0.0	0.0	0.0	0.0	0.0	0.0	0.0	0.0	0.0
17	0.0	0.0	0.0	0.0	0.0	0.0	0.0	0.0	0.0	0.0	0.0	0.0	0.0
18	0.0	0.0	0.0	0.0	0.0	0.0	0.0	0.0	0.0	0.0	0.0	0.0	0.0
19	0.0	0.0	0.0	0.0	0.0	0.0	0.0	0.0	0.0	0.0	0.0	0.0	0.0
20	2.5	5.0	1.0	1.0	2.5	0.5	0.0	0.0	0.0	0.0	0.0	0.0	0.0
21	0.0	0.0	0.0	0.0	0.0	0.0	0.0	0.0	0.0	0.0	0.0	0.0	0.0
22	0.0	0.0	0.0	0.0	0.0	0.0	0.0	0.0	0.0	0.0	0.0	0.0	0.0
23	3.0	6.0	6.0	2.0	0.5	0.5	0.0	6.5	4.0	7.0	2.5	0.0	14.5
24	0.0	0.5	0.0	0.5	0.5	1.0	1.0	0.5	1.0	1.0	2.0	2.0	0.5
25	6.5	9.0	4.0	3.0	2.0	4.0	3.5	5.0	3.5	4.0	3.5	7.0	4.5
26	32.5	30.0	33.5	29.0	28.5	33.0	34.0	42.0	37.5	39.5	33.5	43.0	55.5
27	0.0	0.0	0.0	0.0	0.0	0.0	0.5	0.0	0.0	0.0	0.0	0.0	0.0
28	3.0	11.0	18.5	9.0	4.0	4.5	7.5	20.5	24.0	22.5	6.0	47.5	27.5
29	19.5	40.5	35.5	24.0	15.5	19.5	26.5	43.0	84.5	47.5	26.5	109.0	109.5
30	0.0	0.0	0.0	0.0	0.0	0.0	0.0	0.0	0.0	0.0	0.0	0.0	0.0
31	0.0	0.0	0.0	0.0	0.0	0.0	0.0	0.0	0.0	0.0	0.0	0.0	0.0
最大日降水量	32.5	40.5	35.5	29.0	29.5	33.0	34.0	43.0	84.5	47.5	33.5	109.0	109.5
起日	26	29	29	26	12	26	26	29	29	29	26	29	29
最大1時間降水量	6.5	6.0	8.0	8.0	8.0	7.5	9.0	9.5	12.0	10.0	7.0	17.5	17.0
起日 時分	12 16:14	29 10:33	12 16:04	12 15:47	12 15:30	12 15:52	12 15:50	12 15:08	29 02:20	12 15:16	12 15:56	29 08:24	29 01:23
最大10分間降水量	2.0	2.0	2.0	2.0	1.5	2.0	2.0	2.0	3.0	2.0	2.0	4.5	4.0
起日 時分	26 14:26	29 09:59	26 14:33	12 15:47	26 15:08	12 15:10	29 11:10	29 01:04	29 01:41	29 00:53	26 14:49	29 10:18	29 01:23
上旬合計	29.0	34.5	48.5	45.0	31.0	44.0	46.5	56.5	45.0	51.5	37.5	69.0	58.5
中旬合計	24.0	31.5	31.0	29.5	32.0	28.5	34.0	38.0	54.0	45.0	23.5	50.0	50.5
下旬合計	64.5	97.0	97.5	67.5	51.0	62.5	73.0	117.5	154.5	121.5	74.0	208.5	212.0
月合計	117.5	163.0	177.0	142.0	114.0	135.0	153.5	212.0	253.5	218.0	135.0	327.5	321.0
1mm以上日数	10	10	10	10	9	10	10	9	10	10	12	11	9
10mm以上日数	4	6	6	5	4	5	5	6	6	6	5	7	7
30mm以上日数	1	2	3	0	0	1	2	4	3	3	1	5	4
50mm以上日数	0	0	0	0	0	0	0	0	2	0	0	2	3
70mm以上日数	0	0	0	0	0	0	0	0	1	0	0	1	1
100mm以上日数	0	0	0	0	0	0	0	0	0	0	0	1	1

# 地域気象観測日照時間月報

山梨県(49) 2024年3月

単位:h 1/1頁

観測所名 日付	大泉	葦崎	甲府	勝沼	大月	古関	切石	河口湖	山中	南部
1	7.5	7.3	8.1	8.1	7.7	8.1	8.1	8.1	5.3	8.1
2	10.1	9.6	10.1	9.8	6.2	4.8	9.5	4.9	3.4	8.3
3	9.9	10.0	10.6	10.4	10.8	8.7	9.8	9.9	7.5	10.1
4	10.3	7.3	10.7	10.5	10.7	9.6	10.2	10.5	10.3	10.1
5	0.0	0.0	0.1	0.0	0.0	0.0	0.0	0.0	0.0	0.0
6	0.0	0.0	0.2	0.6	0.0	0.0	0.2	0.0	0.0	0.0
7	7.7	0.0	0.0	0.0	0.0	0.0	1.7	0.2	1.2	0.1
8	7.6	6.1	8.7	6.6	1.7	4.7	9.1	3.0	2.7	9.0
9	10.3	9.9	9.8	10.7	11.0	9.6	9.1	10.6	10.2	10.0
10	11.0	10.5	11.1	10.6	10.6	10.4	10.4	10.9	10.1	10.1
11	10.2	10.0	10.1	10.0	10.0	9.6	9.6	9.7	8.7	7.4
12	0.0	0.0	0.0	0.0	0.0	0.0	0.0	0.0	0.0	0.0
13	11.0	10.5	11.0	10.7	10.7	10.4	10.4	10.5	10.4	10.1
14	11.0	10.6	11.1	10.8	11.1	9.9	9.9	10.8	9.2	10.0
15	11.2	10.7	11.2	11.0	11.3	10.6	10.5	11.1	11.0	10.2
16	11.4	10.6	11.0	11.0	11.3	10.7	10.7	11.0	11.3	10.3
17	2.6	1.9	4.6	4.6	8.5	6.1	5.6	7.9	7.8	9.9
18	11.4	10.6	11.2	11.1	11.3	10.8	10.9	11.2	11.0	10.5
19	4.9	5.3	5.1	7.0	6.0	7.2	5.7	6.2	5.8	5.8
20	3.0	3.6	5.6	4.6	6.4	2.9	4.6	6.5	6.9	7.3
21	10.2	9.5	10.1	10.6	10.3	10.5	10.3	10.5	10.0	9.9
22	11.0	10.8	11.3	11.0	11.5	11.0	10.8	11.0	11.0	10.5
23	0.5	0.0	0.0	0.0	2.5	0.2	0.0	3.7	1.6	0.2
24	2.2	0.6	0.0	0.6	0.6	0.1	0.0	0.4	0.0	0.1
25	0.0	0.0	0.0	0.0	0.0	0.0	0.0	0.0	0.0	0.0
26	0.0	0.0	0.0	0.0	0.0	0.0	0.0	0.0	0.0	0.0
27	11.5	11.0	11.5	10.8	10.4	11.1	10.8	8.9	10.1	8.0
28	0.0	0.0	1.7	0.0	0.0	0.0	0.4	0.2	0.0	0.0
29	5.9	5.0	5.7	5.7	4.9	5.6	4.7	4.9	5.0	4.4
30	10.7	11.4	10.9	11.1	11.0	10.5	11.0	10.7	10.8	10.4
31	10.2	9.8	10.6	8.5	9.7	9.8	10.3	10.5	10.8	10.1
旬合計 上旬	74.4	60.7	69.4	67.3	58.7	55.9	68.1	58.1	50.7	65.8
旬合計 中旬	76.7	73.8	80.9	80.8	86.6	78.2	77.9	84.9	82.1	81.5
旬合計 下旬	62.2	58.1	61.8	58.3	60.9	58.8	58.3	60.8	59.3	53.6
月合計	213.3	192.6	212.1	206.4	206.2	192.9	204.3	203.8	192.1	200.9
0.10時間未満日数	6	8	6	7	7	7	6	5	7	6

(注) 甲府・河口湖以外における観測地点の日照時間値は推計気象分布（日照時間）の推計値。  
 平年値は推計値へ補正した値を使用しています。



### 3月の気象メモ

#### ◎ 気象官署・特別地域気象観測所の3月の極値・順位の更新（第3位まで）

<b>【甲府】</b>	日最高気温の高い方から	統計開始年：1895年3月～2024年3月
第1位	28.8℃	1930年（昭和5年）29日
<b>第2位</b>	<b>28.6℃</b>	<b>2024年（令和6年）31日</b>
第3位	27.7℃	1938年（昭和13年）6日

<b>【河口湖】</b>	日最高気温の高い方から	統計開始年：1933年3月～2024年3月
第1位	23.7℃	2024年（令和6年）31日
第2位	23.3℃	1998年（平成10年）30日
第3位	23.1℃	2013年（平成25年）19日

#### ◎ 地域気象観測所の3月の極値の更新

日最低気温の高い方から(℃)

観測所名	値	起日	統計期間
大泉	13.0	31日	1978年3月～2024年3月

日最高気温の高い方から(℃)

観測所名	値	起日	統計期間
葦崎	26.4	31日	1978年3月～2024年3月
勝沼	27.1	31日	1978年3月～2024年3月
大月	28.1	31日	1978年3月～2024年3月
古閑	26.5	31日	1979年3月～2024年3月
切石	27.6	31日	1978年3月～2024年3月
山中	24.1	31日	1978年3月～2024年3月
南部	27.8	30日	1978年3月～2024年3月

日降水量(mm)

観測所名	値	起日	統計期間
古閑	84.5	29日	1976年3月～2024年3月

月降水量の多い方から(mm)

観測所名	値	起日	統計期間
古閑	253.5	—	1976年3月～2024年3月

#### ◎ 季節現象(甲府)

○生物季節観測日

項目	現象	本年	平年	昨年
そめいよしの	開花	3月29日	3月25日	3月17日





発表時刻	警報・注意報	甲府市	富士吉田市	都留市	山梨市	大月市	韮崎市	南アルプス市	北杜市	甲斐市	笛吹市	上野原市	甲州市	中央市	市川三郷町	早川町	身延町	南部町	富士川町	昭和町	道志村	西桂町	忍野村	山中湖村	鳴沢村	富士河口湖町	小菅村	丹波山村	
2024/3/25 20:44	なだれ注意報		●																						●				
2024/3/26 10:21	雷注意報	●	●	●	●	●	●	●	●	●	●	●	●	●	●	●	●	●	●	●	●	●	●	●	●	●	●	●	●
	なだれ注意報	○	○																						○				
2024/3/26 15:11	濃霧注意報	●	●	●	●	●	●	●	●	●	●	●	●	●	●	●	●	●	●	●	●	●	●	●	●	●	●	●	●
	なだれ注意報	○	○																						○				
	霜注意報	●	●	●	●	●	●	●	●	●	●	●	●	●	●	●	●	●	●	●	●	●	●	●	●	●	●	●	●
2024/3/26 19:56	雷注意報	○	○	○	○	○	○	○	○	○	○	○	○	○	○	○	○	○	○	○	○	○	○	○	○	○	○	○	○
	濃霧注意報	○	○	○	○	○	○	○	○	○	○	○	○	○	○	○	○	○	○	○	○	○	○	○	○	○	○	○	○
	なだれ注意報	○	○																						○				
	霜注意報	○	○	○	○	○	○	○	○	○	○	○	○	○	○	○	○	○	○	○	○	○	○	○	○	○	○	○	○
2024/3/27 7:35	濃霧注意報	解	解	解	解	解	解	解	解	解	解	解	解	解	解	解	解	解	解	解	解	解	解	解	解	解	解	解	解
2024/3/27 15:15	霜注意報	●	●	●	●	●	●	●	●	●	●	●	●	●	●	●	●	●	●	●	●	●	●	●	●	●	●	●	●
2024/3/28 7:48	霜注意報	解	解	解	解	解	解	解	解	解	解	解	解	解	解	解	解	解	解	解	解	解	解	解	解	解	解	解	解
2024/3/28 16:33	雷注意報	●	●	●	●	●	●	●	●	●	●	●	●	●	●	●	●	●	●	●	●	●	●	●	●	●	●	●	●
	なだれ注意報	●	●																						●				
2024/3/29 9:47	大雨注意報	●																											
	雷注意報	○	○	○	○	○	○	○	○	○	○	○	○	○	○	○	○	○	○	○	○	○	○	○	○	○	○	○	○
	なだれ注意報	○	○																						○				
2024/3/29 11:45	大雨注意報	解															解												
	雷注意報	○	○	○	○	○	○	○	○	○	○	○	○	○	○	○	○	○	○	○	○	○	○	○	○	○	○	○	○
	なだれ注意報	○	○																						○				
2024/3/29 16:08	雷注意報	解	解	解	解	解	解	解	解	解	解	解	解	解	解	解	解	解	解	解	解	解	解	解	解	解	解	解	解
	なだれ注意報	解	解																						解				

記号の説明  
●：発表 ▼：警報から注意報 ○：継続 解：解除 浸：浸水害  
土：土砂災害 土浸：土砂、浸水 **斜体字：発表**

気象情報の発表状況

情報の種類	発表時刻
大雪に関する山梨県気象情報 第3号	03月01日 06時38分

情報の種類	発表時刻
雪に関する山梨県気象情報 第1号	03月04日 16時00分
大雪に関する山梨県気象情報 第2号	03月05日 10時59分
大雪に関する山梨県気象情報 第3号	03月05日 16時09分
大雪に関する山梨県気象情報 第4号	03月06日 06時33分

情報の種類	発表時刻
雷と突風及び降ひょうに関する山梨県気象情報 第1号	03月08日 05時48分
雷と突風及び降ひょうに関する山梨県気象情報 第2号	03月08日 16時30分

情報の種類	発表時刻
雷と突風及び降ひょうに関する山梨県気象情報 第1号	03月19日 05時56分
雷と突風及び降ひょうに関する山梨県気象情報 第2号	03月19日 16時20分
雷と突風及び降ひょうに関する山梨県気象情報 第3号	03月20日 06時30分
雷と突風及び降ひょうに関する山梨県気象情報 第4号	03月20日 16時40分

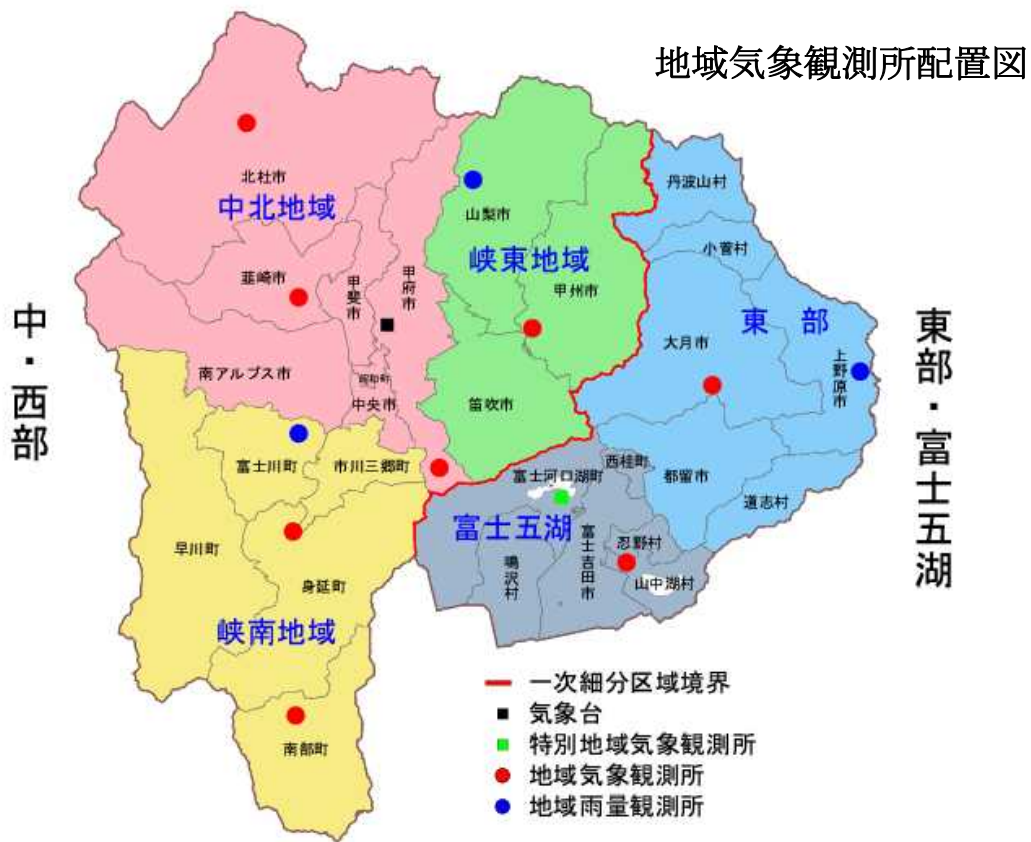
情報の種類	発表時刻
雷と突風及び降ひょうに関する山梨県気象情報 第1号	03月28日 05時46分
大雨と雷及び突風に関する山梨県気象情報 第2号	03月28日 10時44分
大雨と雷及び突風に関する山梨県気象情報 第3号	03月28日 16時21分
大雨と雷及び突風に関する山梨県気象情報 第4号	03月29日 06時40分
雷と突風及び降ひょうに関する山梨県気象情報 第5号	03月29日 11時12分
雷と突風及び降ひょうに関する山梨県気象情報 第6号	03月29日 16時24分

情報の種類	発表時刻
黄砂に関する山梨県気象情報 第1号	03月28日 11時28分

# 甲府地方気象台が発表する特別警報・警報・注意報や天気予報の細分区域

放送等で用いられる名称			二次細分区域の名称
府県	一次細分区域	市町村等をまとめた地域	
山梨県	ちゅうせいぶ 中・西部	ちゅうほくちいき 中北地域	甲府市、韮崎市、南アルプス市、北杜市、甲斐市、中央市、中巨摩郡（昭和町）
		きやうとうちいき 峡東地域	山梨市、笛吹市、甲州市
		きやうなんちいき 峡南地域	西八代郡（市川三郷町）、南巨摩郡（富士川町、早川町、身延町、南部町）
	とうぶふじごこ 東部・富士五湖	とうぶ 東部	都留市、大月市、上野原市、南都留郡（道志村）、北都留郡（小菅村、丹波山村）
		ふじごこ 富士五湖	富士吉田市、南都留郡（西桂町、忍野村、山中湖村、鳴沢村、富士河口湖町）

注：大雨や洪水などの警報が発表された場合、テレビやラジオによる放送などでは重要な内容を簡潔かつ効果的に伝えられるよう、これまでどおり市町村等をまとめた地域の名称を用いる場合があります。



地域気象観測所一覧表

(緯度・経度は、世界測地系による)

観測所名	降水量	風向 風速	気温	日照	湿度	積雪	所在地	緯度 (度分)	経度 (度分)	標高 (m)	風速計 地上高 (m)
大泉	○	○	○				北杜市大泉町谷戸	35 51.7	138 23.2	867	10.0
韮崎	○	○	○				韮崎市大草町若尾	35 41.6	138 26.9	341	6.6
甲府	○	○	○	○	○	○	甲府市飯田4-7-29	35 40.0	138 33.2	273	26.9
勝沼	○	○	○				甲州市勝沼町勝沼	35 39.8	138 43.5	394	9.5
大月	○	○	○		○		大月市大月	35 36.5	138 56.3	364	9.9
切石	○	○	○				南巨摩郡身延町切石	35 28.0	138 26.5	226	10.0
古関	○	○	○				甲府市古関町	35 31.7	138 36.9	552	10.3
河口湖	○	○	○	○	○	○	南都留郡富士河口湖町勝津1108-1	35 30.0	138 45.6	860	15.1
山中	○	○	○				南都留郡山中湖村山中存梨ヶ原	35 26.2	138 50.2	992	6.5
南部	○	○	○		○		南巨摩郡南都留町南部	35 17.3	138 26.7	141	9.2
上野原	○						上野原市公留	35 37.2	139 06.3	187	
富士川	○						南巨摩郡富士川町最勝寺	35 33.7	138 26.9	295	
乙女湖	○						山梨県牧丘町柳平	35 48.4	138 39.3	1465	

### データ等の利用及び再配布について

この資料は速報値です。後日、内容の訂正・追加を行うことがあります。

©甲府地方気象台 2024

本資料は、気象庁ホームページの利用規約（下記 URL）に準拠します。

<https://www.jma.go.jp/jma/kishou/info/coment.html>

山梨県の気象概況

令和6年 3月号

第25巻 第3号（通巻288号）

発行日 令和6年4月1日

編集・発行 甲府地方気象台

甲府市飯田四丁目7-29

電話 055-222-9101