

埼玉県地震概況（2024年3月）

熊谷地方气象台 2024年4月16日

（ここに掲載する震源要素は暫定値であり、後日修正されることがあります。）

【概況】

今期間（2024年3月1日～31日）、埼玉県内で震度1以上を観測した地震は14回でした。1日05時43分に発生した千葉県東方沖の地震により、県内で震度4～1を観測しました。15日00時14分に発生した福島県沖の地震により、県内で震度3～1を観測しました。21日09時08分に発生した茨城県南部の地震により、県内で震度5弱～1を観測しました。

No.	地震の発生日時	震央地名	緯度	経度	深さ	規模	国内 最大震度	県内 最大震度
1	2024/03/01 01:01	茨城県南部	36° 02.9' N	140° 05.4' E	63 km	M3.7	2	1
2	2024/03/01 05:43	千葉県東方沖	35° 26.1' N	140° 33.0' E	31 km	M5.3	4	4
3	2024/03/02 01:49	千葉県南部	35° 18.9' N	140° 20.8' E	26 km	M5.0	4	2
4	2024/03/02 20:23	茨城県南部	36° 02.6' N	139° 54.1' E	44 km	M3.8	3	2
5	2024/03/07 05:40	山梨県東部・富士五湖	35° 32.2' N	138° 56.2' E	23 km	M3.6	2	1
6	2024/03/09 04:26	千葉県東方沖	35° 23.4' N	140° 25.2' E	28 km	M4.4	4	1
7	2024/03/13 20:24	福島県沖	37° 05.6' N	141° 07.8' E	51 km	M4.7	4	1
8	2024/03/15 00:14	福島県沖	37° 04.3' N	141° 09.8' E	50 km	M5.8	5弱	3
9	2024/03/17 06:17	福島県沖	37° 09.3' N	141° 26.8' E	44 km	M5.4	4	2
10	2024/03/18 03:50	千葉県北西部	35° 45.7' N	140° 16.0' E	58 km	M4.2	2	1
11	2024/03/18 18:49	千葉県北西部	35° 38.2' N	140° 04.2' E	72 km	M3.7	2	1
12	2024/03/21 09:08	茨城県南部	36° 02.9' N	139° 53.2' E	46 km	M5.3	5弱	5弱
13	2024/03/27 06:06	千葉県北東部	35° 33.4' N	140° 23.1' E	55 km	M4.3	2	1
14	2024/03/31 21:14	茨城県南部	36° 03.5' N	139° 53.2' E	45 km	M3.0	1	1

No2、No8、No12については、次ページ以降に概要をまとめています。

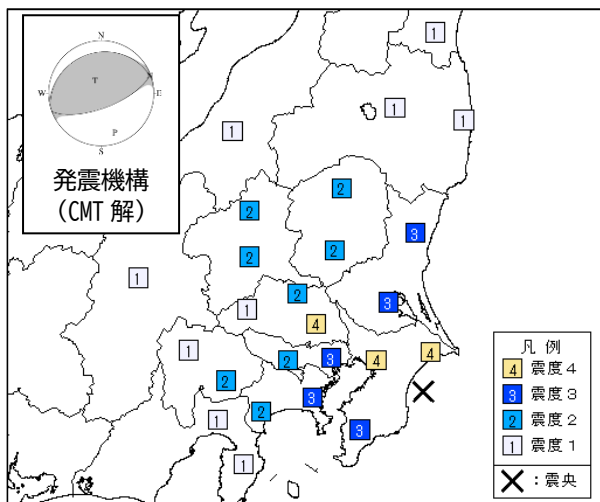
【埼玉県内で震度3以上を観測した地震の概要】

No2：3月1日 05時43分 千葉県東方沖の地震（深さ31km、マグニチュード5.3）

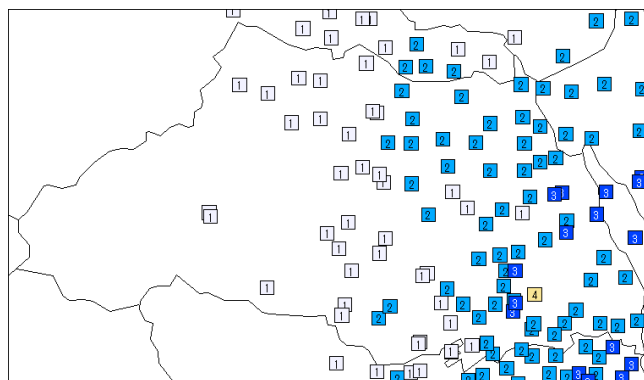
千葉県、埼玉県で震度4を観測したほか、東北地方南部から関東甲信越地方、静岡県にかけて震度3～1を観測しました。

埼玉県内ではさいたま市緑区で震度4を観測したほか、震度3～1を観測しました。

この地震の発震機構（CMT解）は北北西-南南東方向に圧力軸を持つ逆断層型で、フィリピン海プレートと陸のプレートの境界で発生しました。



震度分布図



埼玉県内の震度分布図

No8：3月15日 00時14分 福島県沖の地震（深さ50km、マグニチュード5.8）

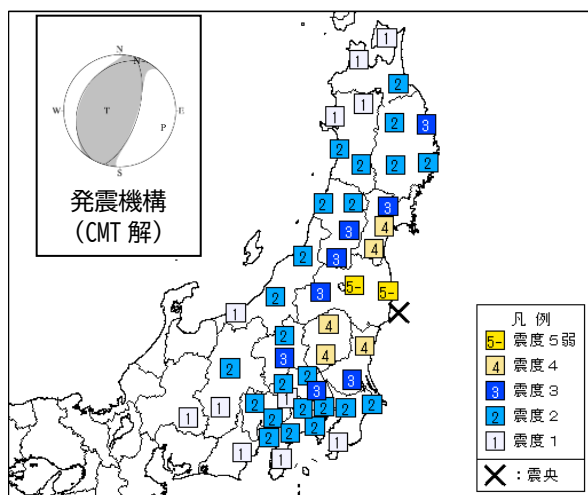
福島県で震度5弱を観測したほか、東北地方から中部地方にかけて震度4から1を観測しました。

埼玉県内では宮代町で震度3を観測したほか、震度2～1を観測しました。

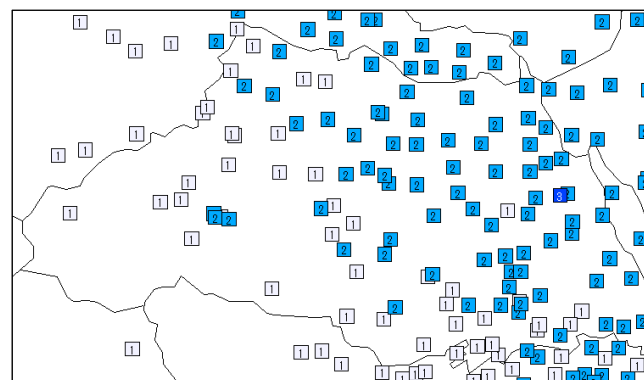
気象庁はこの地震に対して、地震波の検知から10.6秒後の00時14分55.1秒に緊急地震速報（警報）を発表しています。

また、福島県で長周期地震動階級1を観測しましたが、埼玉県での観測はありませんでした。

この地震の発震機構（CMT解）は西北西-東南東方向に圧力軸を持つ逆断層型で、太平洋プレートと陸のプレートの境界で発生しました。



震度分布図



埼玉県内の震度分布図

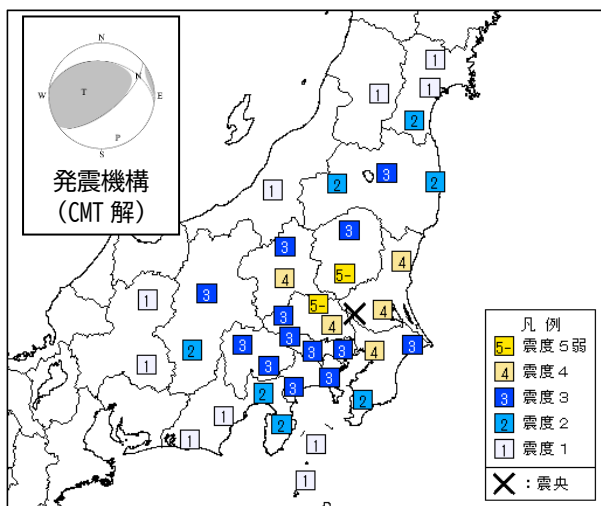
No12：3月21日 09時08分 茨城県南部の地震（深さ 46km、マグニチュード 5.3）

栃木県、埼玉県で震度5弱を観測したほか、東北地方から中部地方にかけて震度4から1を観測しました。

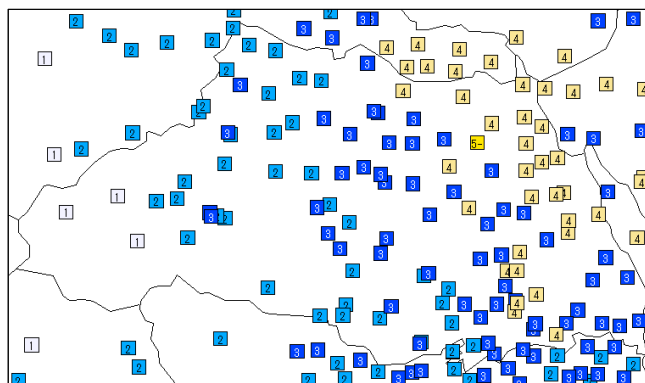
埼玉県内では加須市で震度5弱を観測したほか、震度4～1を観測しました。

気象庁はこの地震に対して、地震波の検知から11.4秒後の09時08分22.6秒に緊急地震速報（警報）を発表しています。

この地震の発震機構（CMT解）は北西—南東方向に圧力軸を持つ逆断層型で、フィリピン海プレートと陸のプレートの境界で発生しました。



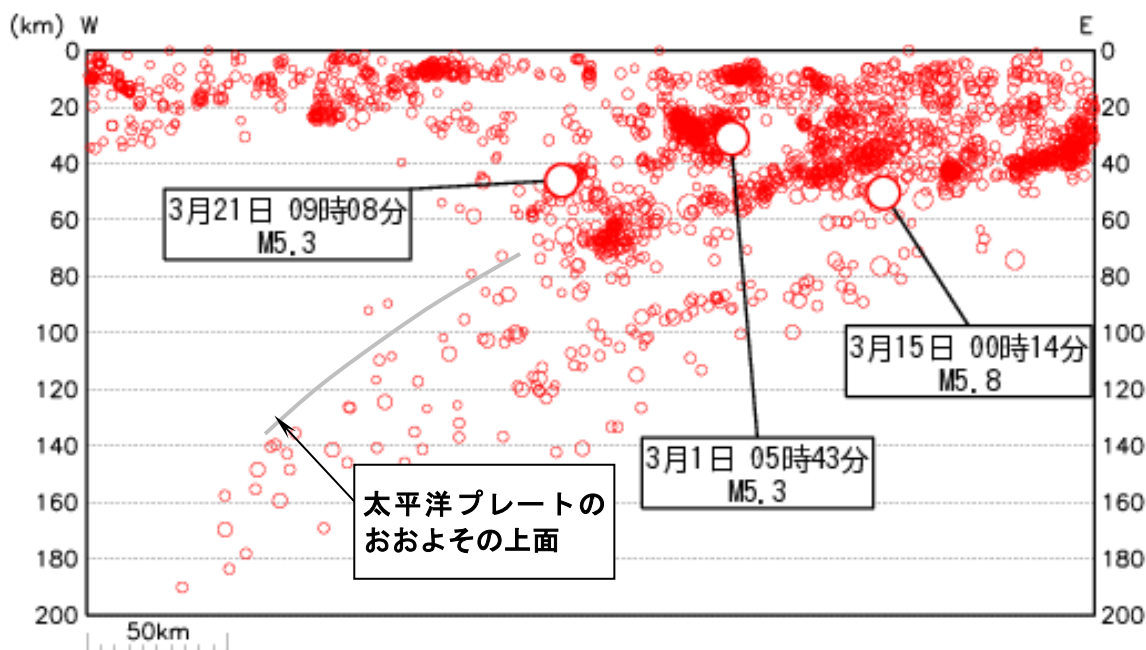
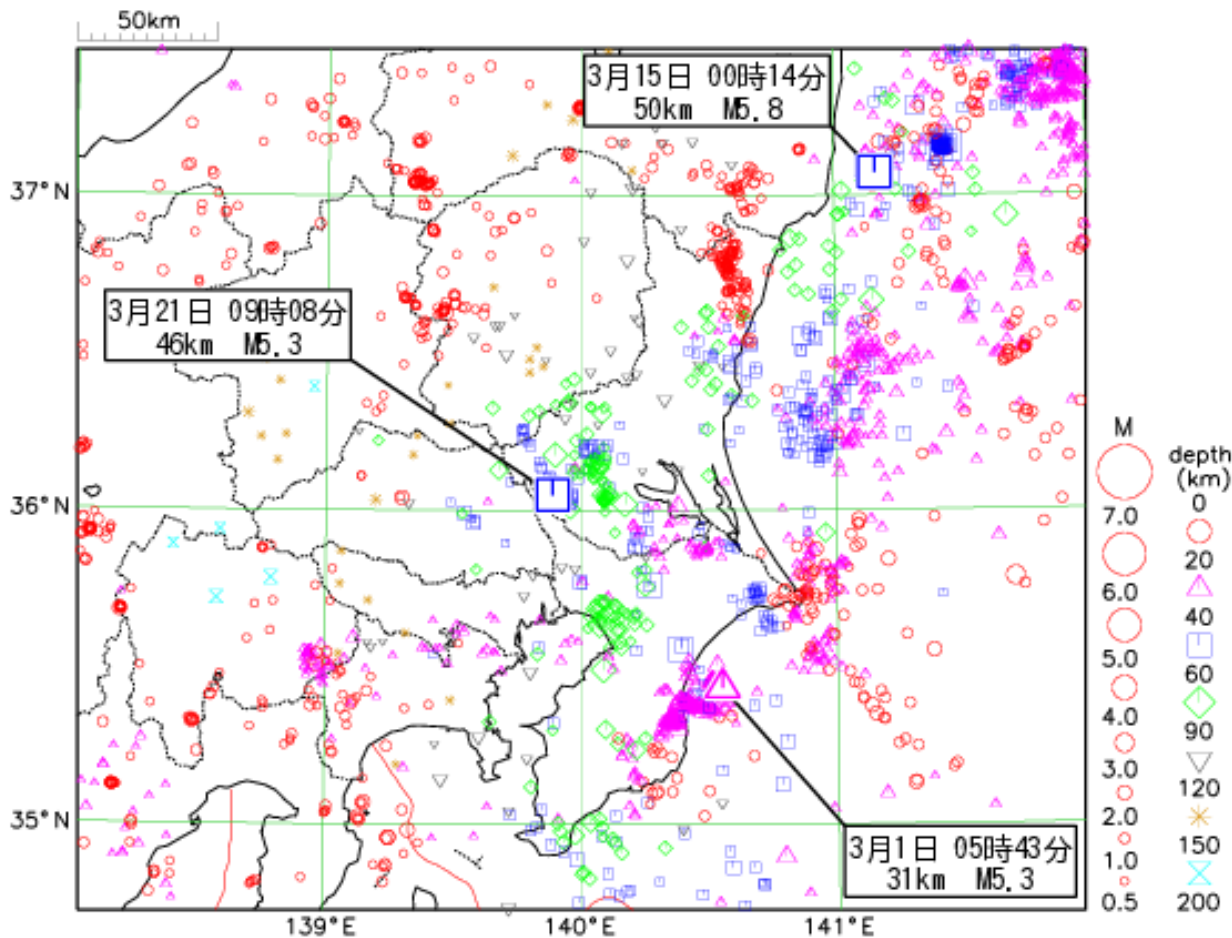
震度分布図



埼玉県内の震度分布図

【埼玉県周辺で発生した地震の震央分布図及び断面図 (2024年03月01日~03月31日)】

Mはマグニチュードで0.5以上、深さは200kmまでの地震を示しています。



【県内の震度観測状況】

*は地方公共団体または国立研究開発法人防災科学技術研究所の観測点です。

地震番号	震源日時分 各地の震度	震央地名	緯度	経度	深さ	規模
1	2024年03月01日01時01分 震度 1：加須市騎西*，加須市大利根*，東松山市松葉町*，久喜市下早見，久喜市栗橋* 春日部市粕壁*，春日部市金崎*，上尾市本町*，八潮市中央*，宮代町笠原* さいたま大宮区大門*，さいたま浦和区高砂，白岡市千駄野*	茨城県南部	36° 02.9' N	140° 05.4' E	63km	M3.7
2	2024年03月01日05時43分 震度 4：さいたま緑区中尾* 震度 3：春日部市金崎*，春日部市谷原新田*，宮代町笠原*，杉戸町清地* さいたま大宮区天沼町*，さいたま浦和区高砂，さいたま南区别所* 震度 2：熊谷市大里*，行田市本丸*，行田市南河原*，加須市三俣*，加須市騎西* 加須市北川辺*，加須市大利根*，羽生市東*，鴻巣市中央*，鴻巣市川里* 鴻巣市吹上富士見*，久喜市下早見，久喜市青葉*，久喜市菖蒲*，久喜市栗橋* 久喜市鷲宮*，吉見町下細谷*，川口市中青木分室*，川口市三ツ和* 川口市安行領家*，春日部市粕壁*，狭山市入間川*，上尾市本町*，草加市中央* 越谷市越ヶ谷*，蕨市中央*，戸田市上戸田*，入間市豊岡*，朝霞市本町* 志木市中宗岡*，和光市広沢*，八潮市中央*，富士見市鶴馬*，三郷市中央* 幸手市東*，吉川市きよみ野*，伊奈町中央*，川島町下八ツ林*，松伏町松伏* さいたま西区指扇*，さいたま北区宮原*，さいたま大宮区大門* さいたま見沼区堀崎*，さいたま中央区下落合*，さいたま桜区道場* さいたま浦和区常盤*，さいたま岩槻区本丸*，ふじみ野市福岡*，白岡市千駄野* 震度 1：熊谷市桜町，熊谷市宮町*，熊谷市妻沼*，熊谷市江南*，本庄市児玉町 東松山市市ノ川*，東松山市松葉町*，深谷市川本（旧）*，深谷市花園*，深谷市普濟寺* 深谷市仲町*，滑川町福田*，嵐山町杉山*，鳩山町大豆戸，埼玉美里町木部* 川越市旭町，川越市新宿町*，所沢市北有楽町*，所沢市並木*，飯能市征矢町* 飯能市双柳*，飯能市名栗*，新座市野火止*，桶川市泉*，北本市本町* 蓮田市黒浜*，坂戸市千代田*，鶴ヶ島市三ツ木*，日高市南平沢* 埼玉三芳町藤久保*，毛呂山町中央*，越生町越生*，ふじみ野市大井*，秩父市上町 秩父市近戸町*	千葉県東方沖	35° 26.1' N	140° 33.0' E	31km	M5.3
3	2024年03月02日01時49分 震度 2：加須市大利根*，川口市中青木分室*，春日部市金崎*，春日部市谷原新田* 草加市中央*，蕨市中央*，八潮市中央*，富士見市鶴馬*，三郷市中央* 宮代町笠原*，さいたま大宮区天沼町*，さいたま中央区下落合* さいたま南区别所*，さいたま緑区中尾* 震度 1：熊谷市大里*，行田市本丸*，行田市南河原*，加須市三俣*，加須市騎西* 加須市北川辺*，羽生市東*，鴻巣市中央*，鴻巣市川里*，鴻巣市吹上富士見* 久喜市下早見，久喜市青葉*，久喜市菖蒲*，久喜市栗橋*，久喜市鷲宮* 吉見町下細谷*，川口市三ツ和*，川口市安行領家*，所沢市北有楽町* 春日部市粕壁*，狭山市入間川*，上尾市本町*，越谷市越ヶ谷*，戸田市上戸田* 朝霞市本町*，志木市中宗岡*，和光市広沢*，新座市野火止*，桶川市泉* 北本市本町*，幸手市東*，鶴ヶ島市三ツ木*，吉川市きよみ野*，埼玉三芳町藤久保* 毛呂山町中央*，川島町下八ツ林*，松伏町松伏*，さいたま西区指扇* さいたま北区宮原*，さいたま大宮区大門*，さいたま見沼区堀崎* さいたま桜区道場*，さいたま浦和区高砂，さいたま浦和区常盤*，白岡市千駄野*	千葉県南部	35° 18.9' N	140° 20.8' E	26km	M5.0

地震番号	震源日時時分 各地の震度	震央地名	緯度	経度	深さ	規模
4	2024年03月02日20時23分 震度 2 : 加須市騎西*, 久喜市下早見, 久喜市鷲宮*, 川口市中青木分室*, 春日部市粕壁* 春日部市金崎*, 宮代町笠原*, さいたま北区宮原*, さいたま大宮区大門* さいたま見沼区堀崎*, さいたま浦和区高砂, さいたま岩槻区本丸*, 白岡市千駄野* 震度 1 : 熊谷市桜町, 熊谷市宮町*, 熊谷市妻沼*, 熊谷市江南*, 行田市本丸* 行田市南河原*, 加須市三俣*, 加須市北川辺*, 加須市大利根*, 東松山市市ノ川* 東松山市松葉町*, 羽生市東*, 鴻巣市中央*, 鴻巣市川里*, 久喜市青葉* 久喜市菖蒲*, 久喜市栗橋*, 滑川町福田*, 嵐山町杉山*, 吉見町下細谷* 川越市旭町, 川越市新宿町*, 川口市三ツ和*, 川口市安行領家*, 春日部市谷原新田* 狭山市入間川*, 上尾市本町*, 越谷市越ヶ谷*, 蕨市中央*, 戸田市上戸田* 朝霞市本町*, 志木市中宗岡*, 和光市広沢*, 桶川市泉*, 北本市本町* 八潮市中央*, 富士見市鶴馬*, 三郷市中央*, 蓮田市黒浜*, 幸手市東* 吉川市きよみ野*, 伊奈町中央*, 埼玉三芳町藤久保*, 川島町下八ツ林* 杉戸町清地*, 松伏町松伏*, さいたま西区指扇*, さいたま大宮区天沼町* さいたま中央区下落合*, さいたま桜区道場*, さいたま浦和区常盤* さいたま南区別所*, さいたま緑区中尾*	茨城県南部	36° 02.6' N	139° 54.1' E	44km	M3.8
5	2024年03月07日05時40分 震度 1 : 秩父市中津川*	山梨県東部・富士五湖	35° 32.2' N	138° 56.2' E	23km	M3.6
6	2024年03月09日04時26分 震度 1 : 加須市大利根*, 川口市中青木分室*, 川口市安行領家*, 春日部市粕壁* 春日部市金崎*, 春日部市谷原新田*, 草加市中央*, 越谷市越ヶ谷*, 八潮市中央* 三郷市中央*, 吉川市きよみ野*, 宮代町笠原*, さいたま中央区下落合* さいたま浦和区高砂, さいたま南区別所*, さいたま緑区中尾*	千葉県東方沖	35° 23.4' N	140° 25.2' E	28km	M4.4
7	2024年03月13日20時24分 震度 1 : 熊谷市大里*, 加須市大利根*, 久喜市下早見, 春日部市粕壁*, 春日部市金崎* 宮代町笠原*	福島県沖	37° 05.6' N	141° 07.8' E	51km	M4.7
8	2024年03月15日00時14分 震度 3 : 宮代町笠原* 震度 2 : 熊谷市桜町, 熊谷市宮町*, 熊谷市大里*, 熊谷市妻沼*, 熊谷市江南*, 行田市本丸* 行田市南河原*, 加須市三俣*, 加須市騎西*, 加須市北川辺*, 加須市大利根* 本庄市児玉町, 本庄市本庄*, 東松山市市ノ川*, 東松山市松葉町*, 羽生市東* 鴻巣市中央*, 鴻巣市川里*, 鴻巣市吹上富士見*, 深谷市花園*, 深谷市菅沼* 久喜市下早見, 久喜市青葉*, 久喜市菖蒲*, 久喜市栗橋*, 久喜市鷲宮* 滑川町福田*, 嵐山町杉山*, 吉見町下細谷*, 埼玉美里町木部*, ときがわ町桃木* 川越市新宿町*, 川口市中青木分室*, 春日部市粕壁*, 春日部市金崎* 春日部市谷原新田*, 狭山市入間川*, 上尾市本町*, 草加市中央*, 越谷市越ヶ谷* 桶川市泉*, 北本市本町*, 八潮市中央*, 富士見市鶴馬*, 三郷市中央* 蓮田市黒浜*, 坂戸市千代田*, 幸手市東*, 鶴ヶ島市三ツ木*, 吉川市きよみ野* 毛呂山町中央*, 川島町下八ツ林*, 杉戸町清地*, 松伏町松伏*, さいたま西区指扇* さいたま北区宮原*, さいたま大宮区天沼町*, さいたま大宮区大門* さいたま見沼区堀崎*, さいたま中央区下落合*, さいたま桜区道場* さいたま浦和区高砂, さいたま南区別所*, さいたま緑区中尾* さいたま岩槻区本丸*, 白岡市千駄野*, 秩父市上町, 秩父市近戸町*, 横瀬町横瀬* 震度 1 : 深谷市普濟寺*, 深谷市仲町*, 小川町大塚*, 鳩山町大豆戸, 東秩父村御堂* 埼玉神川町植竹*, 埼玉神川町下阿久原*, 上里町七本木*, 寄居町寄居* ときがわ町玉川*, 川越市旭町, 川口市三ツ和*, 川口市安行領家*, 所沢市北有楽町*	福島県沖	37° 04.3' N	141° 09.8' E	50km	M5.8

地震番号	震源日時時分 各地の震度	震央地名	緯度	経度	深さ	規模
	飯能市征矢町*, 飯能市名栗*, 蕨市中央*, 戸田市上戸田*, 入間市豊岡* 朝霞市本町*, 志木市中宗岡*, 和光市広沢*, 新座市野火止*, 日高市南平沢* 伊奈町中央*, 埼玉三芳町藤久保*, 越生町越生*, さいたま浦和区常盤* ふじみ野市福岡*, ふじみ野市大井*, 秩父市中津川*, 秩父市吉田*, 秩父市荒川* 秩父市熊木町*, 皆野町皆野*, 長瀬町野上下郷*, 長瀬町本野上* 小鹿野町役場両神庁舎*, 小鹿野町小鹿野*					
9	2024年03月17日06時17分	福島県沖	37° 09.3' N	141° 26.8' E	44km	M5.4
	震度 2: 熊谷市大里*, 加須市騎西*, 加須市大利根*, 東松山市松葉町*, 久喜市下早見 久喜市青葉*, 春日部市粕壁*, 春日部市金崎*, 宮代町笠原*, さいたま見沼区堀崎* 震度 1: 熊谷市桜町, 熊谷市宮町*, 熊谷市妻沼*, 熊谷市江南*, 行田市本丸* 行田市南河原*, 加須市三俣*, 加須市北川辺*, 本庄市児玉町, 本庄市本庄* 東松山市市ノ川*, 羽生市東*, 鴻巣市中央*, 鴻巣市川里*, 鴻巣市吹上富士見* 深谷市花園*, 深谷市普濟寺*, 深谷市仲町*, 深谷市菅沼*, 久喜市菖蒲* 久喜市栗橋*, 久喜市鷲宮*, 滑川町福田*, 嵐山町杉山*, 小川町大塚* 吉見町下細谷*, 鳩山町大豆戸, 埼玉美里町木部*, 上里町七本木*, ときがわ町桃木* ときがわ町玉川*, 川越市旭町, 川越市新宿町*, 川口市中青木分室*, 川口市三ツ和* 川口市安行領家*, 春日部市谷原新田*, 狭山市入間川*, 上尾市本町*, 草加市中央* 越谷市越ヶ谷*, 蕨市中央*, 戸田市上戸田*, 入間市豊岡*, 朝霞市本町* 志木市中宗岡*, 和光市広沢*, 新座市野火止*, 桶川市泉*, 北本市本町* 八潮市中央*, 富士見市鶴馬*, 三郷市中央*, 蓮田市黒浜*, 坂戸市千代田* 幸手市東*, 鶴ヶ島市三ツ木*, 吉川市きよみ野*, 伊奈町中央*, 埼玉三芳町藤久保* 毛呂山町中央*, 越生町越生*, 川島町下八ツ林*, 松伏町松伏*, さいたま西区指扇* さいたま北区宮原*, さいたま大宮区天沼町*, さいたま大宮区大門* さいたま中央区下落合*, さいたま桜区道場*, さいたま浦和区高砂 さいたま南区別所*, さいたま緑区中尾*, ふじみ野市福岡*, 白岡市千駄野* 秩父市上町, 秩父市近戸町*, 秩父市熊木町*, 横瀬町横瀬*, 皆野町皆野* 長瀬町野上下郷*					
10	2024年03月18日03時50分	千葉県北西部	35° 45.7' N	140° 16.0' E	58km	M4.2
	震度 1: 加須市騎西*, 久喜市下早見, 川口市中青木分室*, 川口市三ツ和*, 川口市安行領家* 春日部市粕壁*, 春日部市金崎*, 春日部市谷原新田*, 草加市中央*, 越谷市越ヶ谷* 蕨市中央*, 戸田市上戸田*, 和光市広沢*, 八潮市中央*, 富士見市鶴馬* 三郷市中央*, 吉川市きよみ野*, 宮代町笠原*, さいたま北区宮原* さいたま大宮区天沼町*, さいたま大宮区大門*, さいたま浦和区高砂 さいたま南区別所*, さいたま緑区中尾*					
11	2024年03月18日18時49分	千葉県北西部	35° 38.2' N	140° 04.2' E	72km	M3.7
	震度 1: 狭山市入間川*, 草加市中央*, さいたま大宮区天沼町*, さいたま大宮区大門*					
12	2024年03月21日09時08分	茨城県南部	36° 02.9' N	139° 53.2' E	46km	M5.3
	震度 5弱: 加須市騎西* 震度 4: 行田市南河原*, 加須市三俣*, 加須市北川辺*, 加須市大利根*, 羽生市東* 鴻巣市中央*, 久喜市下早見, 久喜市青葉*, 久喜市栗橋*, 久喜市鷲宮* 川口市中青木分室*, 春日部市粕壁*, 春日部市金崎*, 春日部市谷原新田* 桶川市泉*, 幸手市東*, 宮代町笠原*, 杉戸町清地*, さいたま大宮区天沼町* さいたま大宮区大門*, さいたま見沼区堀崎*, さいたま浦和区高砂 さいたま南区別所*, さいたま緑区中尾*, 白岡市千駄野* 震度 3: 熊谷市桜町, 熊谷市宮町*, 熊谷市大里*, 熊谷市妻沼*, 熊谷市江南*, 行田市本丸* 本庄市児玉町, 東松山市市ノ川*, 東松山市松葉町*, 鴻巣市川里* 鴻巣市吹上富士見*, 深谷市菅沼*, 久喜市菖蒲*, 滑川町福田*, 嵐山町杉山*					

地震番号	震源時日時分 各地の震度	震央地名	緯度	経度	深さ	規模
	<p>吉見町下細谷*、ときがわ町桃木*、川越市新宿町*、川口市三ツ和* 川口市安行領家*、所沢市北有楽町*、狭山市入間川*、上尾市本町*、草加市中央* 越谷市越ヶ谷*、蕨市中央*、戸田市上戸田*、朝霞市本町*、志木市中宗岡* 和光市広沢*、北本市本町*、八潮市中央*、富士見市鶴馬*、三郷市中央* 蓮田市黒浜*、坂戸市千代田*、鶴ヶ島市三ツ木*、吉川市きよみ野*、伊奈町中央* 毛呂山町中央*、越生町越生*、川島町下八ツ林*、松伏町松伏*、さいたま西区指扇* さいたま北区宮原*、さいたま中央区下落合*、さいたま桜区道場* さいたま浦和区常盤*、さいたま岩槻区本丸*、秩父市上町、秩父市近戸町* 長瀬町野上下郷*</p> <p>震度 2：本庄市本庄*、深谷市花園*、深谷市普濟寺*、深谷市仲町*、小川町大塚* 鳩山町大豆戸、東秩父村御堂*、埼玉美里町木部*、埼玉神川町植竹* 埼玉神川町下阿久原*、上里町七本木*、寄居町寄居*、ときがわ町玉川*、川越市旭町 所沢市並木*、飯能市下直竹、飯能市征矢町*、飯能市双柳*、飯能市名栗* 入間市豊岡*、新座市野火止*、日高市南平沢*、埼玉三芳町藤久保* ふじみ野市福岡*、ふじみ野市大井*、秩父市吉田*、秩父市荒川*、秩父市熊木町* 横瀬町横瀬*、皆野町皆野*、長瀬町本野上*、小鹿野町役場両神庁舎* 小鹿野町小鹿野*</p> <p>震度 1：秩父市中津川*、秩父市大滝*、小鹿野町両神薄</p>					
13	2024年03月27日06時06分	千葉県北東部	35°33.4' N	140°23.1' E	55km	M4.3
	<p>震度 1：川口市三ツ和*、川口市安行領家*、春日部市谷原新田*、草加市中央*、蕨市中央* 三郷市中央*、吉川市きよみ野*、宮代町笠原*、さいたま大宮区天沼町* さいたま大宮区大門*、さいたま浦和区高砂、さいたま緑区中尾*</p>					
14	2024年03月31日21時14分	茨城県南部	36°03.5' N	139°53.2' E	45km	M3.0
	<p>震度 1：久喜市下早見</p>					

注：地震の震源要素（緯度、経度、深さ及びマグニチュード）、震度等は、再調査のあと修正することがあります。
 (旧) のついている地点は、観測点の移設により現在とは異なる環境で観測していた地点等を示します。

【情報・資料の閲覧・検索ご案内】

埼玉県地震概況に掲載していないデータや最新のデータについては、気象庁ホームページ「地震の活動状況」(<https://www.data.jma.go.jp/egev/data/index.html>)や熊谷地方気象台ホームページ(<https://www.data.jma.go.jp/kumagaya/>)をご覧ください。

■ 最新の情報・地震活動データ（一部は過去のデータも表示可能）

○震央分布

1週間前から本日（約1時間前まで）の、地震活動状況を掲載しています。

<https://www.jma.go.jp/bosai/map.html#contents=hypo>

○震源や震度等に関する情報

震度1以上を観測した地震について、地震の発生場所（震源）やその規模（マグニチュード）、各地の震度について発表した情報を掲載しています。

https://www.jma.go.jp/bosai/map.html#contents=earthquake_map

○長周期地震動に関する観測情報

長周期地震動による高層ビル内での被害の発生可能性等についてお知らせする長周期地震動に関する観測情報を掲載しています。

<https://www.jma.go.jp/bosai/map.html#contents=ltpgm>

○推計震度分布図

震度5弱以上を観測した地震について、各地の震度データをもとに震度を推計し、震度4以上を観測した地域の震度を面的に表現した図を掲載しています。

https://www.jma.go.jp/bosai/map.html#contents=estimated_intensity_map

○津波警報・注意報・予報

発表した津波警報・注意報や予報のほか、津波の到達予想時刻や予想される津波の高さなどに関する情報を掲載しています。

<https://www.jma.go.jp/bosai/map.html#contents=tsunami&elem=warn>

■ 地震の観測データ・解析結果

○震度データベース検索

1919年から2日前までの期間で、過去に震度1以上を観測した地震を県別・観測点別に検索できます。

<https://www.data.jma.go.jp/svd/eqdb/data/shindo/index.html>

○発震機構解（上段は速報、下段は精査後）

主な地震について地震を起こした断層がどのように動いたかを解析した資料を掲載しています。

<https://www.data.jma.go.jp/eew/data/mech/top.html>

<https://www.data.jma.go.jp/egev/data/mech/index.html>

○震源リスト

2日前までの地震の震源リストや震央分布図を日別に掲載しています。

https://www.data.jma.go.jp/egev/data/daily_map/index.html

○長周期地震動の観測結果

最新の観測結果から試行開始以降の期間における長周期地震動階級1以上を観測した地震リストなどを掲載しています。

https://www.data.jma.go.jp/eew/data/ltpgm_explain/rireki.html

・本資料は、国立研究開発法人防災科学技術研究所、北海道大学、弘前大学、東北大学、東京大学、名古屋大学、京都大学、高知大学、九州大学、鹿児島大学、国立研究開発法人産業技術総合研究所、国土地理院、国立研究開発法人海洋研究開発機構、公益財団法人地震予知総合研究振興会、青森県、東京都、静岡県、神奈川県温泉地学研究所及び気象庁のデータを用いて作成しています。

また、2016年熊本地震合同観測グループのオンライン臨時観測点（河原、熊野座）、2022年能登半島における合同地震観測グループによるオンライン臨時観測点（よしが浦温泉、飯田小学校）、米国大学間地震学研究連合（IRIS）の観測点（台北、玉峰、寧安橋、玉里、台東）のデータを用いて作成しています。

・本資料中で使用している地図の作成に当たっては、国土地理院発行の『数値地図25000（行政界・海岸線）』を使用しています。