

気象ひとくちメモ

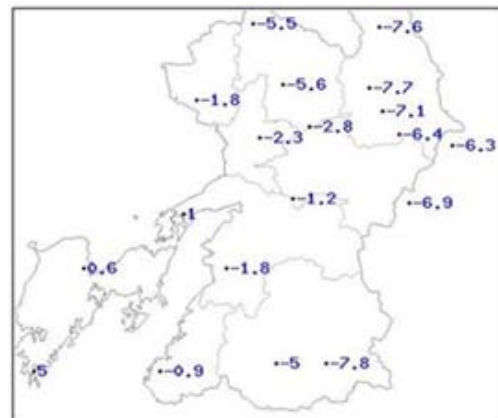
「低温による水道管や路面の凍結、農作物の被害に注意」

熊本県では1月下旬が年間で最も気温が低くなる時期で、最近朝晩の冷え込みが厳しい日が多くなっています。

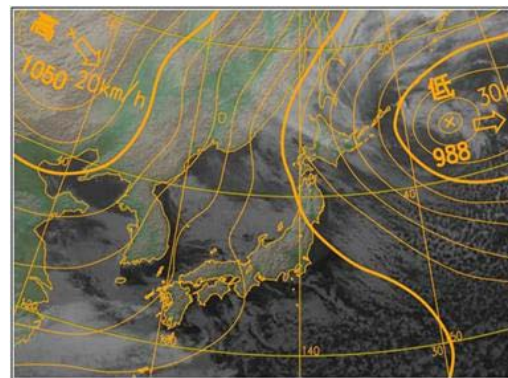
朝晩の冷え込みは、上空の寒気や晴天時の放射冷却現象が影響しますが、これらが複合して影響した時に、最も冷え込みが厳しくなります。最近の事例では、年明け後の1月4日に強い冬型の気圧配置となり、熊本県では平地でも雪を観測しました。その後、冬型の気圧配置は次第に緩みましたが、九州北部地方の上空約1500m付近は-6~-9℃前後の寒気に覆われた状態で、熊本県では夜間には時々晴れ間が広がり放射冷却現象も加わったことから、1月5日と6日共に内陸部を中心に冷え込みが厳しくなりました。第1図は、2012年1月6日の熊本県における各地の最低気温で、内陸部を中心に-5℃以下の厳しい冷え込みとなっています。第2図は、その日の06時の衛星画像と地上天気図で、北日本では、等圧線が東西に混んでおり寒気による雲も筋状で、冬型の気圧配置が続いています。一方、九州付近では、等圧線の間隔も北日本に比べると広く、寒気による雲も筋状ではなく、冬型の気圧配置が緩んでいることを示しています。

この事例のように、熊本地方気象台では、冬期に平地で最低気温が-5℃以下となる予想の時に低温注意報を発表し、水道管の凍結や路面の凍結による交通障害に対して注意を呼びかけます。また、長時間氷点下となり農作物が凍結するおそれがあるため農作物の管理にも注意が必要です。

また、低温注意報の発表時の注意点として、熊本地方気象台が予報で発表する気温予想の地点は、熊本、阿蘇乙姫、牛深、人吉の4地点ですが、これらの地点の翌日の最低気温予想が-5℃以下でなくても、低温注意報が発表されることがあ



第1図 各地の最低気温 (2012年1月6日)



第2図 衛星画像と地上天気図
(2012年1月6日06時)

ります。このような場合は、発表している気温予想地点以外の何処かで-5℃以下になる可能性を示していますので注意してください。

第1表は日最低気温の低い方から5位までの順位です。この表からも1月から2月にかけて、厳しい冷え込みとなる日が多いことが分かります。また、近年地球温暖化や都市化の影響が取り沙汰されていますが、2000年前後と比較した場合、最低気温の低い方からの順位を2000年以降に更新したのは三角、甲佐、本渡の3地点となっています。2000年以降は、日最低気温の低い方から5位までの順位を更新するような厳しい冷え込みは少なくなっています。

第1表 日最低気温の低い方からの順位

	1位	2位	3位	4位	5位	統計開始
熊本	-9.2	-9.2	-8.9	-8.7	-8.6	1890年2月
	1929年2月11日	1904年1月26日	1945年1月19日	1904年1月24日	1892年1月22日	
阿蘇乙姫	-14.8	-12.4	-12.1	-11.4	-11.4	1978年1月
	1998年1月25日	1998年1月24日	1996年2月3日	1996年2月11日	1985年1月31日	
牛深	-3.4	-3.0	-2.9	-2.9	-2.8	1949年7月
	1977年2月16日	1976年1月24日	1981年2月26日	1976年1月23日	1981年2月27日	
人吉	-9.6	-9.2	-9.2	-9.1	-8.8	1943年1月
	1970年1月18日	1976年1月24日	1945年1月19日	1977年2月18日	1977年2月19日	
鹿北	-10.1]	-9.9]	-9.0	-8.8	-8.7	1977年2月
	1977年2月19日	1977年2月17日	1977年2月18日	1990年1月26日	1996年2月3日	
南小国	-13.8	-12.9	-12.7]	-12.5	-12.0	1977年2月
	1984年2月10日	1998年1月25日	1977年2月19日	1990年1月26日	1996年2月3日	
岱明	-7.7]	-7.4	-7.1	-6.8	-6.2	1977年2月
	1977年2月19日	1981年1月23日	1983年2月14日	1981年2月27日	1977年2月18日	
菊池	-9.9	-9.2]	-9.0	-8.8	-8.7	1977年2月
	1981年2月27日	1977年2月19日	1985年1月31日	1981年2月26日	1983年2月14日	
阿蘇山	-15.9	-15.4	-15.3	-14.9	-14.7	1931年11月
	1981年2月26日	1936年1月18日	1977年2月16日	1967年1月16日	1933年1月26日	
高森	-13.2	-11.7	-11.5	-11.2	-11.1	1977年2月
	1998年1月25日	1985年1月14日	1985年1月15日	1986年1月12日	1981年2月26日	
三角	-4.5	-3.8	-3.2	-3.2	-3.2	1977年2月
	1981年2月26日	1981年2月27日	2011年1月16日	1985年1月14日	1981年1月23日	
甲佐	-6.7	-6.7	-6.4	-6.1	-5.9	1977年2月
	1981年2月27日	1981年1月23日	1983年2月14日	2011年1月16日	1996年2月7日	
松島	-5.3	-4.8	-4.6	-4.5	-4.5	1977年2月
	1981年1月23日	1983年2月14日	1991年2月25日	1996年2月11日	1995年1月31日	
本渡	-4.4	-4.4	-4.3	-4.2	-4.2	1977年2月
	1985年1月31日	1983年1月23日	1996年2月11日	2007年2月3日	1981年2月26日	
八代	-4.7]	-4.6	-4.6	-4.3	-4.3	1977年2月
	1983年2月14日	1996年2月11日	1996年2月3日	1996年2月7日	1995年1月31日	
水俣	-4.2	-4.2	-4.1	-4.0]	-3.8	1977年2月
	1981年2月28日	1981年1月23日	1996年2月3日	1983年2月14日	1983年1月23日	
上	-10.3	-9.7	-9.7	-9.7	-9.5	1977年3月
	1996年2月3日	1998年1月25日	1996年2月11日	1985年1月15日	1983年1月23日	

値]：統計値を求める対象となる資料が許容する資料数を満たさない場合。

(本件に関する問い合わせ先)

熊本地方気象台 技術課 (096-352-0345)