

くろい雲

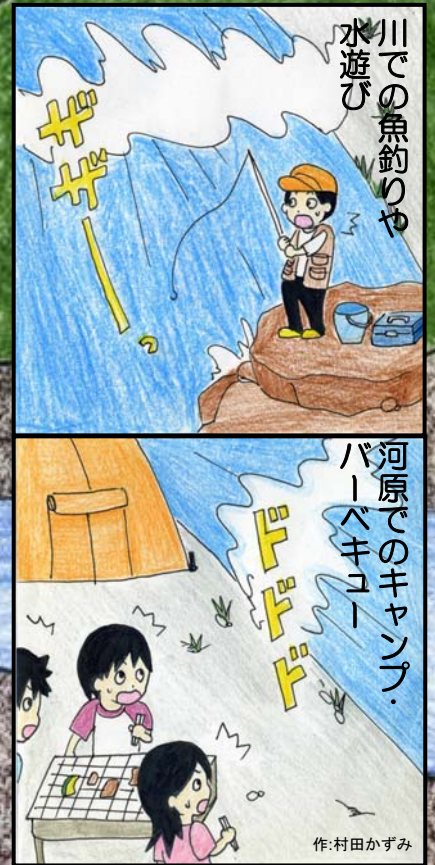
カミナリ

急な強い雨

天気が急に変わったら すぐにひなんしよう

ピカッ

ポコポコ



はれるん

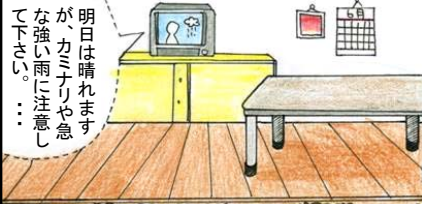
気象庁マスコットキャラクター



熊本地方気象台

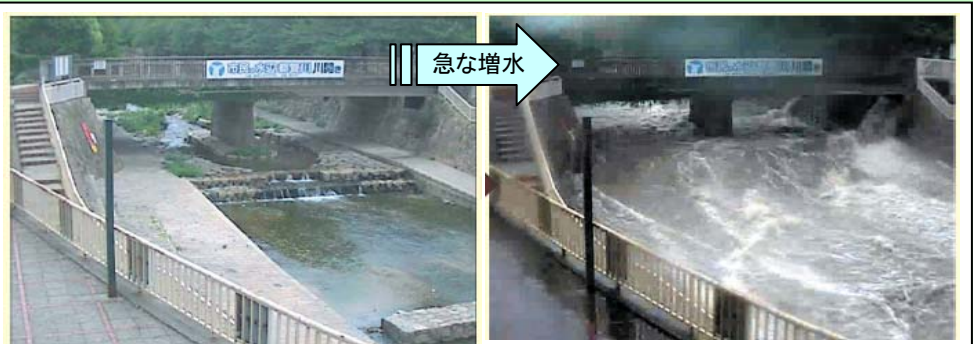
天気が急に変わったら！

作:村田かずみ



キャンプや魚釣りなど、外で遊ぶときの5つの約束だよ！

- ☆出かける前には、テレビやラジオで天気を確認する
- ☆増水した川など危険な所には近づかない
- ☆空のようすに注意(くろい雲、カミナリ、急な強い雨)
- ☆川のように注意(水かさが増える、川がにごる)
- ☆天気が急に変わったら、すぐに安全な所にひなんする

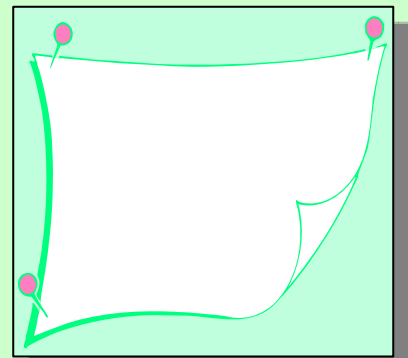


急な強い雨で、平成20年7月28日神戸市都賀川が急激に増水し、河川内の親水公園で水遊びしていた子供たちなどが流され、その内5人が亡くなりました。(写真提供:神戸市)

「お家や学校などの近くで、雨が降って危険な所はないか、家族で話し合ってね。」
“はれるん”からのお願い！



はれるん



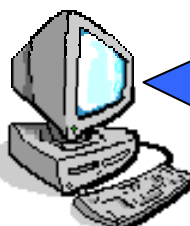
危険な所があったら、書いておこう

天気予報や気象情報の確認方法

天気予報や気象情報は、テレビやラジオはもちろん、インターネットでもいろんな情報が確認できるよ！



テレビの天気予報



パソコン



気象台のホームページ



ラジオ



携帯電話



熊本地方気象台

熊本市京町2丁目 tel: 096-324-3283

ホームページ <http://www.fukuoka-jma.go.jp/kumamoto/>