

気 象 速 報

平成24年5月3日～5日

釧路・根室地方の大雨と洪水及び高波

平成24年5月7日

釧路地方気象台

【値は速報値であり、後日修正する可能性があります。ご利用には注意願います】

気象概況

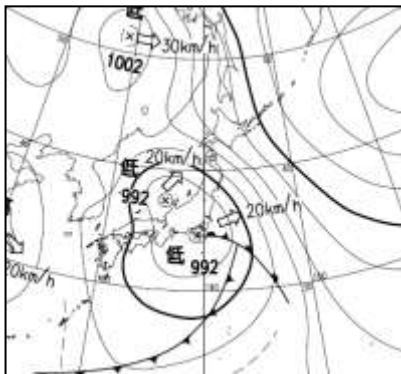
5月3日夜に関東付近にあった低気圧は発達しながら北東に進み、4日朝には三陸沿岸、5日朝には北海道の西海上へと進んだ。

低気圧の動きが遅く、釧路・根室地方には発達した雨雲が長時間流入し、総雨量が150ミリを超える大雨となった。また、海上では東または南東の非常に強い風が吹き、海は大しけとなった。

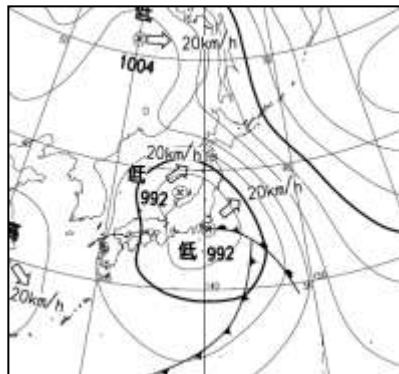
阿寒湖畔、中徹別、阿寒などで5月の日降水量の極値を更新した。

この低気圧の影響により、白糠町では避難勧告を発令した。また、国道・道道の通行止め、JRの運休・遅れが生じた。

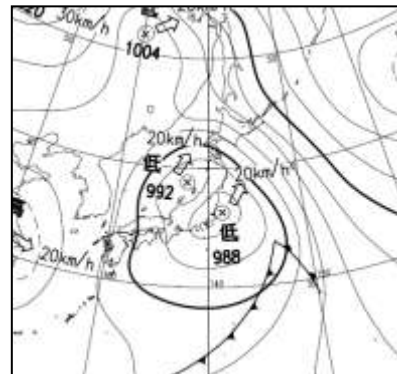
地上天気図



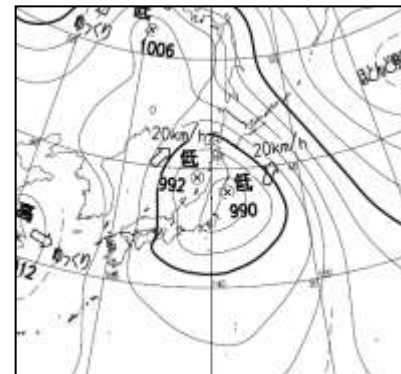
5月3日 15時



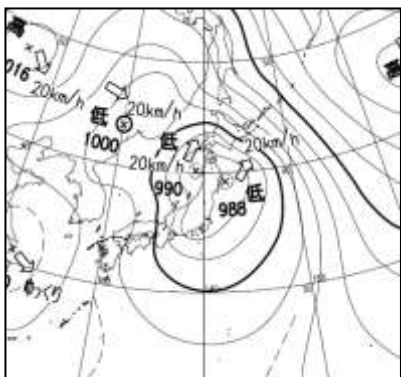
5月3日 21時



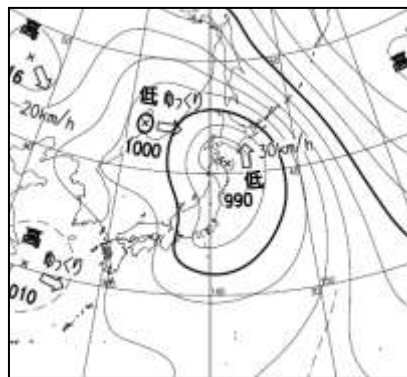
5月4日 3時



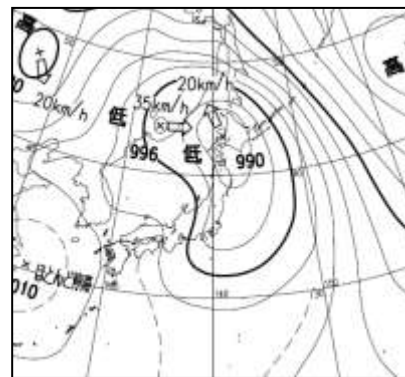
5月4日 9時



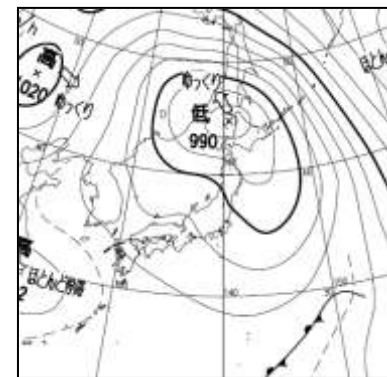
5月4日 15時



5月4日 21時

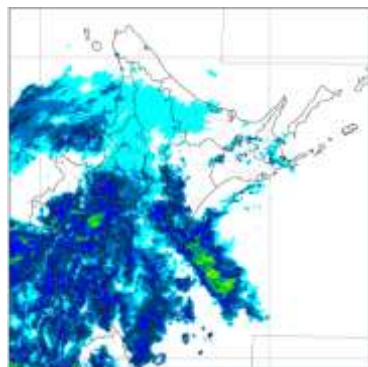


5月5日 3時

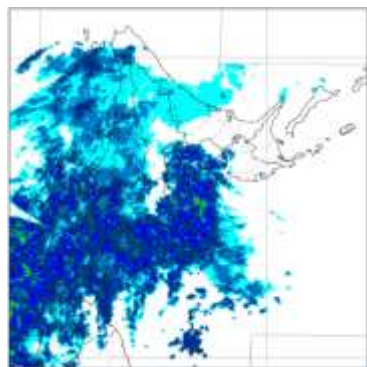


5月5日 9時

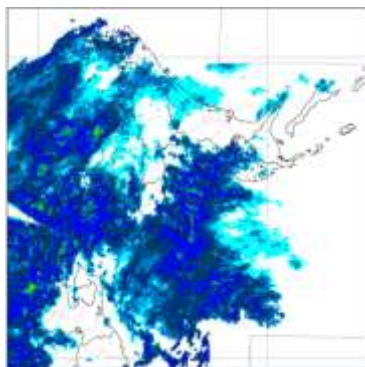
レーダーエコー図



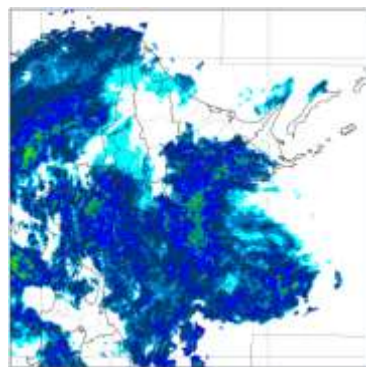
5月3日 21時



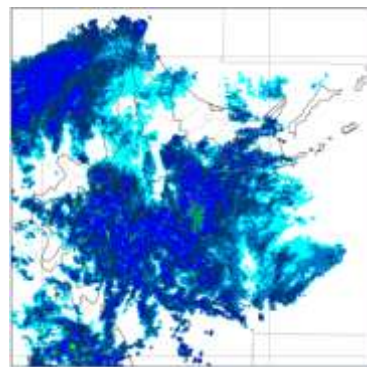
5月4日 0時



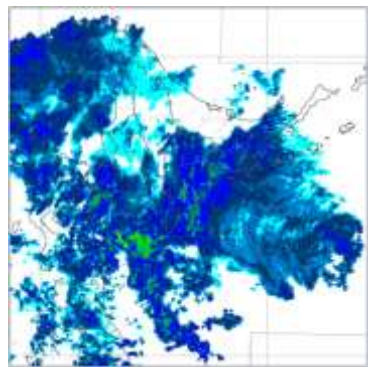
5月4日 3時



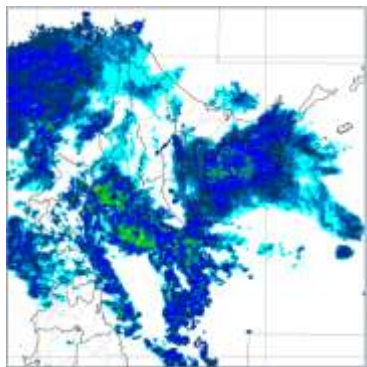
5月4日 6時



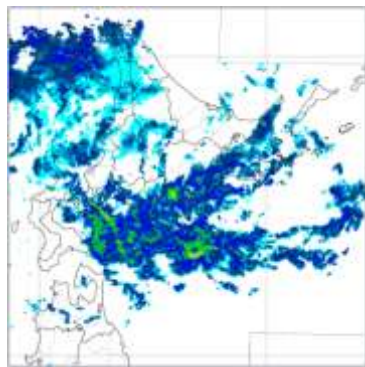
5月4日 9時



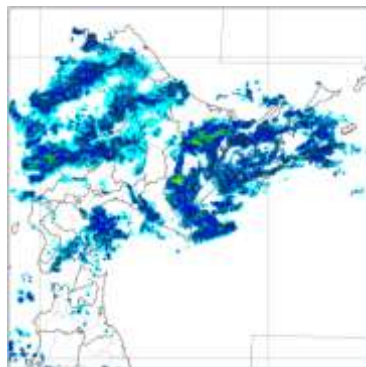
5月4日 12時



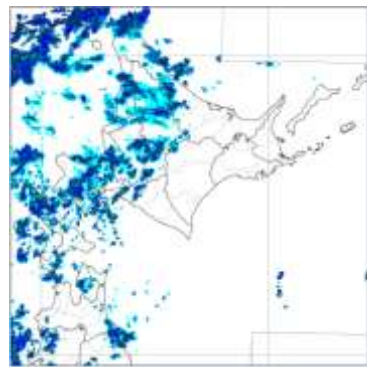
5月4日 15時



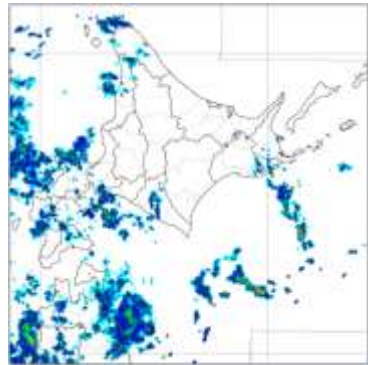
5月4日 18時



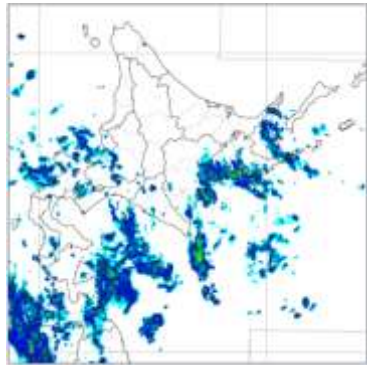
5月4日 21時



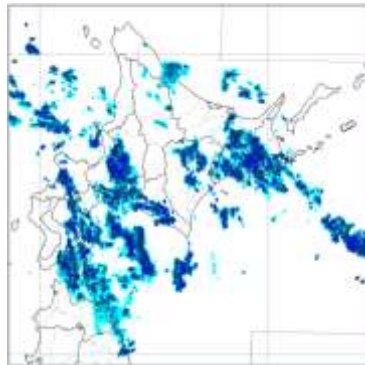
5月5日 0時



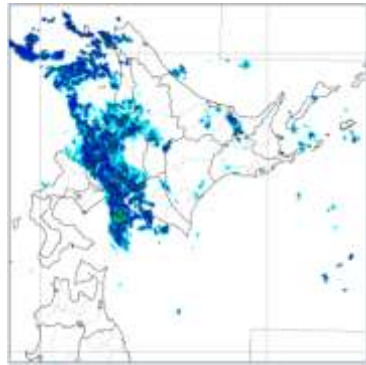
5月5日 3時



5月5日 6時



5月5日 9時



5月5日 12時



凡例

釧路地方の毎時・総降水量（単位：mm）

5月3日17時～5月5日10時

釧路地方 地点名	3日							4日															
	17	18	19	20	21	22	23	0	1	2	3	4	5	6	7	8	9	10	11	12			
川湯												1	0.5	1	1.5	3	3	3.5	5	5.5			
弟子屈							0.5	0.5				1.5	1.5	2	3.5	6	4.5	6.5	7.5	5.5			
阿寒湖畔		0.5	0.5		1.5	1	2	1.5	3.5	1	4.5	7	7	6.5	7.5	5.5	5.5	6	8.5	9.5			
標茶							0.5	0.5				1	2	4	4.5	3	1	2	4	2.5			
鶴居							1				0.5	1.5	2	7.5	8.5	6.5	3	6.5	4	2.5			
中徹別							2		0.5		5	5.5	7.5	13.5	14	10	6	8	10	5.5			
塘路						0.5	0.5				1	2	3.5	8	4.5	3.5	1.5	5.5	4.5	3			
阿寒							1	0.5			1	6.5	9	9.5	12.5	15	4	3	10	5	6		
茶内原野													0.5	1	1	2.5	1	4	4	3.5			
榊町													0.5		1.5	2.5		4	3.5	2			
太田							0.5					0.5	1	2.5	1.5	1.5	1	4	3	2.5			
鶴丘											2.5	4	4.5	5	2.5	1	1.5	2.5	2.5	3.5			
二俣							1				1.5		5	4.5	5.5	6.5	7	4	5	3	5.5	5	5.5
白糖						0.5	0.5				0.5	1	3	3	3	3.5	2	1.5	1.5	2.5	3	3.5	
釧路						0.5	0.5				0.5	1.5	3	5.5	2.5	2	2	2.5	3.5	3.5			
知方学			0.5									0.5	0.5	1.5	3	0.5	0.5	1	2.5	2	2		

釧路地方 地点名	4日											5日										総降水量	
	13	14	15	16	17	18	19	20	21	22	23	0	1	2	3	4	5	6	7	8	9		10
川湯	4.5	3	3.5	4.5	5.5	4	1.5	1	1.5	0.5	1									3	1.5	2	61.0
弟子屈	3.5	4	5	5.5	5	3	2.5	1	3	1	1								0.5	4.5	2	2	83.0
阿寒湖畔	8	10.5	10.5	12.5	12	5.5	2.5	2	3.5	1.5	0.5		0.5						1.5		0.5	2	152.5
標茶	3	4	6	8	6	3	2.5	1.5	6	5	1.5						0.5		4.5	3.5	5.5	3.5	89.0
鶴居	3.5	5.5	5.5	4.5	4.5	3.5	5	5	8.5	3	1.5						0.5		6.5	1.5	2	2.5	106.5
中徹別	8.5	10.5	8.5	9.5	7.5	9	11	7.5	6	2	1					0.5			3.5		0.5	3.5	176.5
塘路	4.5	6.5	7	8	7.5	3.5	3	4.5	5.5	5	2.5	0.5							3.5	2	3.5	1.5	106.5
阿寒	10.5	12	11.5	14.5	10.5	13	11	10	7.5	3	1.5					0.5		1	3.5	0.5	2	2	197.5
茶内原野	3	3.5	5	6.5	4	2	1.5	1	2.5	2.5	0.5			0.5		1			1	0.5	3	3	58.5
榊町	3	3	5	5.5	3	2.5	0.5	1	2.5	0.5	0.5					2	1					3	47.0
太田	4	4	5.5	6.5	3.5	1.5	0.5	2.5	2.5	3.5	0.5				1	1			4	0.5	2.5	2	63.5
鶴丘	4.5	5	7.5	8.5	6.5	3.5	3	8.5	9	5	1			0.5				1	2.5	1	3.5	0.5	100.5
二俣	6	4.5	7	5	5.5	8.5	9	12.5	8.5	2	1		0.5				0.5	2.5	0.5	1	1	0.5	135.0
白糖	3.5	3.5	4	3.5	2	1	3	8	8	3	0.5						0.5	3	0.5	0.5	2	0.5	76.0
釧路	5	5	5	5	3	2		1	5	9.5	2		0.5					3.5	2.5	0.5	1.5	2	81.5
知方学	2.5	3.5	3	2.5		0.5		1.5	1	1	0.5						0.5	0.5	1.5	1	3.5	0.5	38.0

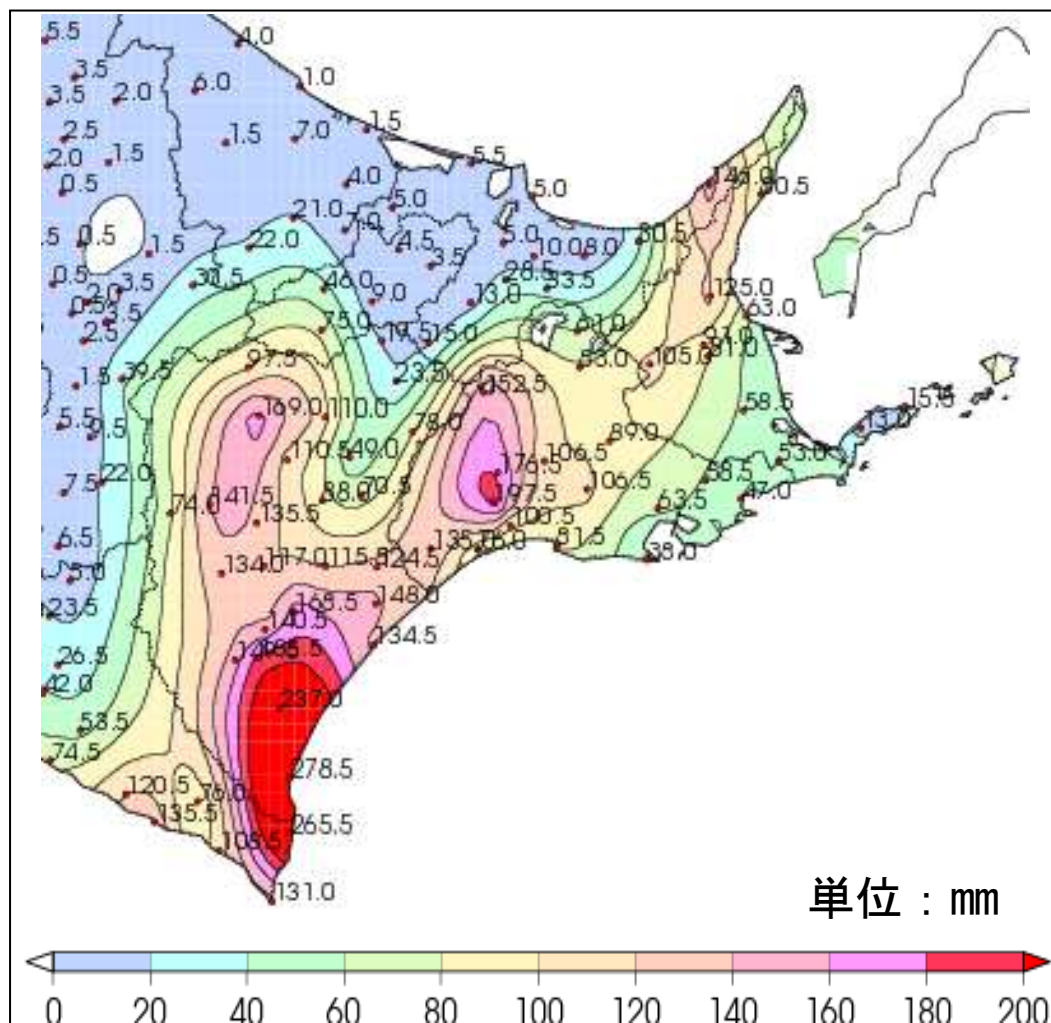
根室地方の毎時・総降水量（単位：mm）

5月3日17時～5月5日10時

根室地方 地点名	3日							4日												
	17	18	19	20	21	22	23	0	1	2	3	4	5	6	7	8	9	10	11	12
羅臼					1	1	3	1	0.5						1.5		0.5		1	1.5
糸櫛別						1	3	0.5					1.5	1	2	2.5	5	2.5	11	4.5
標津						1	2								1	2	1	4.5	1.5	
上標津				0.5	1			1			1	2	2	4	7.5	6.5	4.5	7	5.5	
中標津						2						0.5	1	0.5	2.5	1	2	5.5	3	
根室中標津						2			0.5				1.5	1	3	2	2.5	5	4	
別海						2								0.5	2	0.5	2	4.5	2.5	
根室																				
納沙布																				
厚床					1	0.5								0.5	0.5		3.5	2	2	

根室地方 地点名	4日											5日										総降水量	
	13	14	15	16	17	18	19	20	21	22	23	0	1	2	3	4	5	6	7	8	9		10
羅臼	2	3	3.5	2	1	2	3.5	5.5	3	13	13.5	4	0.5		0.5	0.5	0.5	7	1.5	2.5		0.5	80.5
糸櫛別	7	7	8	5	7.5	8	6.5	6	8.5	8	4	0.5	0.5	0.5	0.5	0.5	3.5	2.5	1.5	2		3	125.0
標津	3.5	5	4	2.5	5	3.5	1.5	0.5	2	7.5	5	0.5	0.5				3	1	2		0.5	2.5	63.0
上標津	4.5	4.5	5	5	6	5.5	4.5	4	7	5	2		0.5			0.5			0.5	3	0.5	4.5	105.0
中標津	5	4	4.5	4	6	5	3	2.5	4	6.5	3	1	0.5		0.5	1	2.5	2.5	0.5	3	0.5	3.5	81.0
根室中標津	5	5	5	4	6.5	6	3.5	3.5	6.5	7.5	3	1				2	3	1.5	0.5	2.5	0.5	3	91.0
別海	3.5	3	3.5	3.5	5.5	3.5	1	1	4	4	1					0.5	3	2.5	0.5	0.5		4	58.5
根室	0.5	1	1	1	1	1.5	1	0.5	1	1	0.5	0.5	0.5		0.5		0.5		0.5			0.5	13.0
納沙布	1.5	1.5	1.5	1	2.5	1.5	0.5	2	2	0.5								0.5				0.5	15.5
厚床	2.5	2.5	3.5	4.5	5	2	0.5	0.5	1.5	2.5	1					2.5	2.5	7.5				4.5	53.0

釧路・根室地方の降水量（合計） 5月3日17時～5月5日10時



5月の日降水量極値更新観測点、 及び値、起日

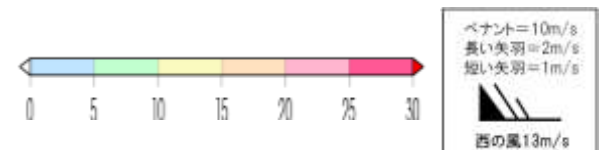
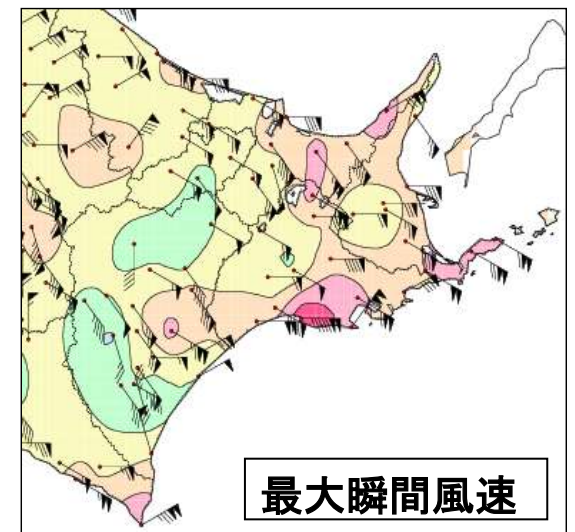
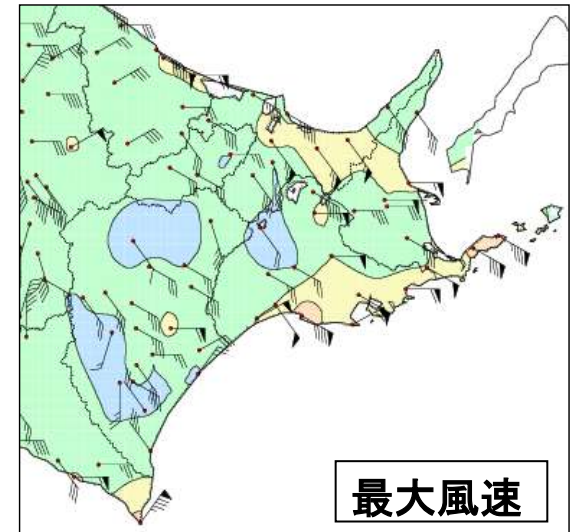
地点名	値(mm)	起日
阿寒湖畔	141.0	2012年5月4日
中徹別	166.5	2012年5月4日
塘路	95.0	2012年5月4日
阿寒	186.5	2012年5月4日
鶴丘	91.5	2012年5月4日
糸櫛別	106.0	2012年5月4日
上標津	93.0	2012年5月4日
根室中標津	76.0	2012年5月4日

注) 日降水量は00時から24時までの降水量

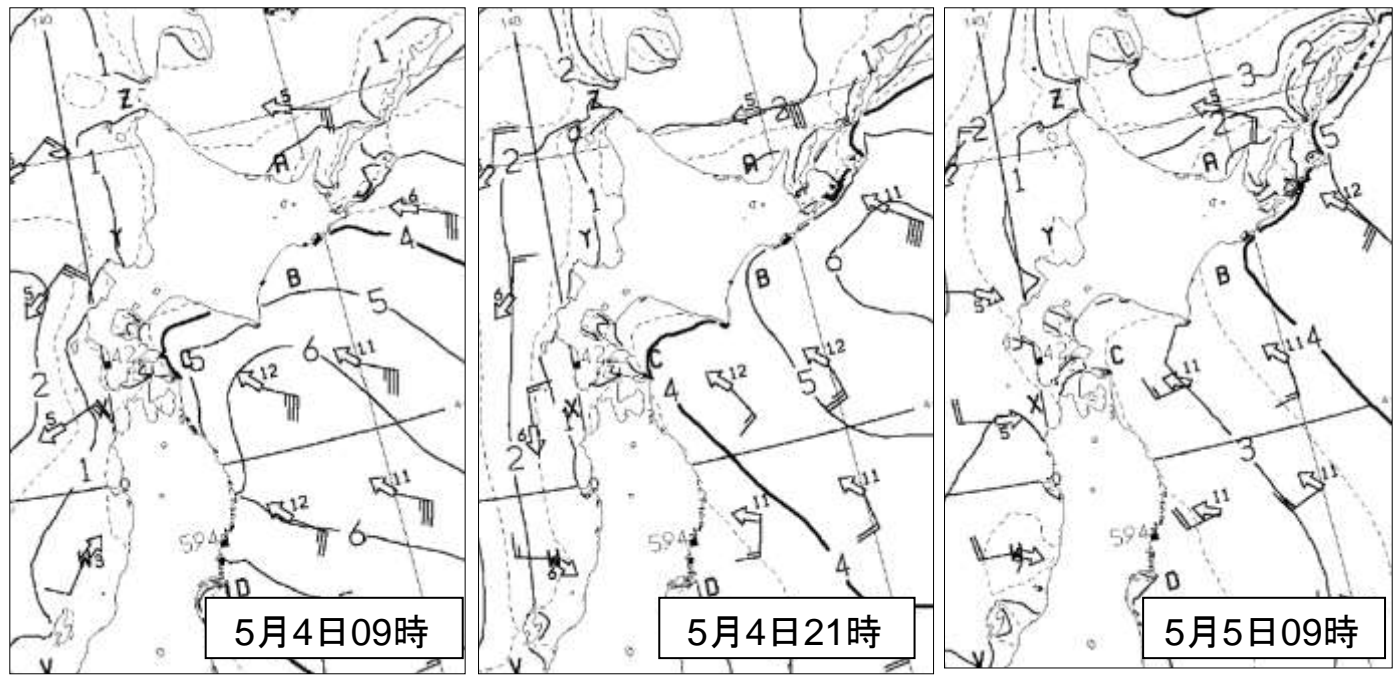
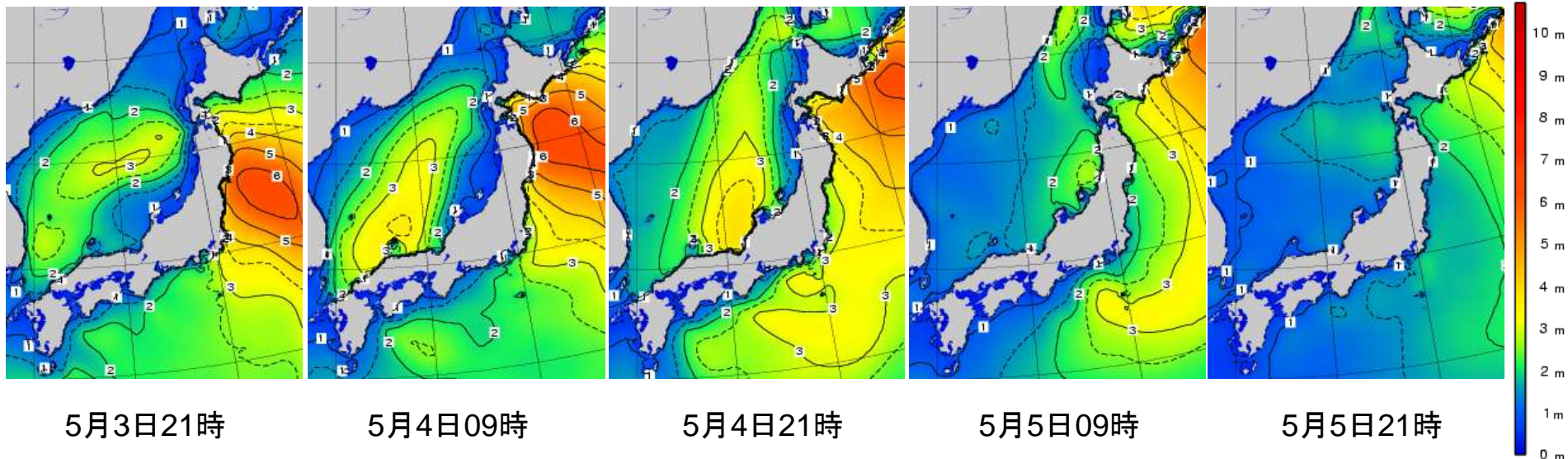
釧路・根室地方の最大風速及び最大瞬間風速（単位：m/s） （アメダスによる速報値）

5月3日15時～5月5日6時

地点	最大風速				最大瞬間風速			
	風向	風速	起日	起時	風向	風速	起日	起時
羅臼	SE	7.0	4日	17時18分	SE	13.1	4日	17時07分
標津	E	10.6	4日	18時39分	E	15.5	4日	18時54分
上標津	E	6.7	4日	16時39分	ENE	12.1	4日	15時48分
中標津	ESE	6.0	4日	15時23分	ESE	13.2	4日	13時48分
中標津空港	E	9.8	4日	16時55分	E	13.9	4日	14時42分
別海	ESE	7.2	4日	18時48分	ESE	16.3	4日	18時39分
根室	ESE	16.4	4日	18時29分	ESE	23.9	4日	18時24分
納沙布	ESE	17.1	4日	19時40分	ESE	21.6	4日	19時45分
厚床	ESE	10.0	4日	18時29分	ESE	20.4	4日	18時23分
川湯	ESE	8.6	4日	19時01分	ESE	21.8	4日	18時04分
弟子屈	E	10.6	4日	17時41分	E	16.1	4日	17時51分
阿寒湖畔	SE	4.4	5日	03時39分	ESE	11.8	4日	12時19分
標茶	E	9.9	4日	18時46分	E	17.9	4日	18時42分
鶴居	ESE	5.2	4日	00時34分	ESE	10.2	3日	23時43分
中徹別	ESE	5.4	4日	12時39分	E	12.1	4日	12時02分
榑町	E	12.1	4日	18時29分	ENE	15.8	4日	17時24分
釧路空港	SE	10.0	4日	10時27分	ESE	17.0	4日	11時38分
太田	ESE	11.3	4日	17時13分	ESE	21.6	4日	17時04分
白糠	ENE	10.2	4日	16時29分	E	20.0	4日	16時07分
釧路	ESE	17.6	4日	17時38分	E	28.7	4日	17時31分
知方学	ENE	11.5	4日	16時24分	NE	23.3	4日	16時24分



波浪の実況（沿岸波浪図） 5月3日21時～5月5日21時（単位：m）



注)沿岸波浪実況図
 波の高さ(有義波高)
 の分布を等波高線(単
 位:m)、近海の点は、
 波の向きを表す矢印、
 周期(秒)を表す数字、
 そして、海上の風向・
 風速を表す記号(ノ
 ット)を表示。

釧路地方気象台が発表した警報・注意報、気象情報

●:発表 ▼:警報から注意報 ○:継続 解:解除

浸:浸水害 土:土砂災害 土浸:土砂災害、浸水害

斜体字:発表

発表時刻	警報・注意報	釧路市 釧路	釧路市 阿寒	釧路市 音別	根室市	釧路町	厚岸町	浜中町	標茶町	弟子屈町	鶴居村	白糠町	別海町	中標津町	標津町	羅臼町
5月3日14時40分	強風注意報	●	●	●	●	●	●	●	●			●	●	●	●	●
	波浪注意報	●	●	●	●	●	●	●	●			●	●	●	●	●
	融雪注意報															○
	濃霧注意報	○	○	○	○	○	○	○	○	○	○	○	○	○	○	○
	なだれ注意報															○
5月4日06時30分	波浪警報	●	●	●	●	●	●	●	●			●	●	●	●	●
	大雨注意報	●	●	●	●	●	●	●	●	●	●	●	●	●	●	●
	雷注意報	●	●	●	●	●	●	●	●	●	●	●	●	●	●	●
	強風注意報	○	○	○	○	○	○	○	○	○	○	○	○	○	○	○
	波浪注意報												●		●	
	融雪注意報															○
	高潮注意報	●	●	●	●	●	●	●	●	●	●	●	●	●	●	●
	濃霧注意報	○	○	○	○	○	○	○	○	○	○	○	○	○	○	○
なだれ注意報															○	
5月4日10時56分	波浪警報	○	○	○	○	○	○	○	○			○	○	○	○	○
	大雨注意報	○	○	○	○	○	○	○	○	○	○	○	○	○	○	○
	雷注意報	○	○	○	○	○	○	○	○	○	○	○	○	○	○	○
	強風注意報	○	○	○	○	○	○	○	○	○	○	○	○	○	○	○
	波浪注意報															○
	融雪注意報															○
	洪水注意報	●	●	●	●	●	●	●	●	●	●	●	●	●	●	●
	高潮注意報	○	○	○	○	○	○	○	○	○	○	○	○	○	○	○
	濃霧注意報	○	○	○	○	○	○	○	○	○	○	○	○	○	○	○
	なだれ注意報															○
5月4日16時56分	洪水警報											●	●			
	波浪警報	○	○	○	○	○	○	○	○			○	○			
	大雨注意報	○	○	○	○	○	○	○	○	○	○	○	○	○	○	○
	雷注意報	○	○	○	○	○	○	○	○	○	○	○	○	○	○	○
	強風注意報	○	○	○	○	○	○	○	○	○	○	○	○	○	○	○
	波浪注意報															○
	融雪注意報															○
	洪水注意報	○	○	○	○	○	○	○	○	○	○	○	○	○	○	○
	高潮注意報	○	○	○	○	○	○	○	○	○	○	○	○	○	○	○
	濃霧注意報	○	○	○	○	○	○	○	○	○	○	○	○	○	○	○
なだれ注意報															○	
5月4日21時09分	洪水警報	●	●													
	波浪警報	○	○	○	○	○	○	○	○			○	○			
	大雨注意報	○	○	○	○	○	○	○	○	○	○	○	○	○	○	○
	雷注意報	○	○	○	○	○	○	○	○	○	○	○	○	○	○	○
	強風注意報	○	○	○	○	○	○	○	○	○	○	○	○	○	○	○
	波浪注意報															○
	融雪注意報															○
	洪水注意報		○				●		○	○	○	○	○	○	○	○
	高潮注意報	○	○	○	○	○	○	○	○	○	○	○	○	○	○	○
	濃霧注意報	○	○	○	○	○	○	○	○	○	○	○	○	○	○	○
なだれ注意報															○	

発表時刻	警報・注意報	釧路市 釧路	釧路市 阿寒	釧路市 音別	根室市	釧路町	厚岸町	浜中町	標茶町	弟子屈町	鶴居村	白糠町	別海町	中標津町	標津町	羅臼町
5月4日23時25分	洪水警報	○	○	○									○			
	波浪警報	○	○	○	○	○	○	○	○	○	○	○	○	○	○	○
	大雨注意報	○	○	○	○	○	○	○	○	○	○	○	○	○	○	○
	雷注意報	解	解	解	解	解	解	解	解	解	解	解	解	解	解	解
	強風注意報	○	○	○	○	○	○	○	○	○	○	○	○	○	○	○
	波浪注意報													○		○
	融雪注意報															○
	洪水注意報		○				○			○	○	○				○
	高潮注意報	解		解	解	解	解	解					解	解		解
	濃霧注意報	○	○	○	○	○	○	○	○	○	○	○	○	○	○	○
なだれ注意報															○	
5月5日05時30分	洪水警報															○
	大雨注意報	○	○	○	○	○	○	○	○	○	○	○	○	○	○	○
	雷注意報	●	●	●	●	●	●	●	●	●	●	●	●	●	●	●
	強風注意報	解	解	解	解	解	解	解	解	解	解	解	解	解	解	解
	波浪注意報	▼	▼	▼	▼	▼	▼	▼					▼	○		○
	融雪注意報															○
	洪水注意報	▼	解	▼		解	解			○	解	解				解
	濃霧注意報	○	○	○	○	○	○	○	○	○	○	○	○	○	○	○
	なだれ注意報															○
	5月5日09時58分	大雨注意報	○	○	○	○	○	○	○	○	○	○	○	○	○	○
雷注意報	○	○	○	○	○	○	○	○	○	○	○	○	○	○	○	
波浪注意報	○	○	○	○	○	○	○	○	○	○	○	○	○	○	○	
融雪注意報	○	○	○	○	○	○	○	○	○	○	○	○	○	○	○	
洪水注意報	○	○	○	○	○	○	○	○	○	○	○	○	○	○	○	
濃霧注意報	○	○	○	○	○	○	○	○	○	○	○	○	○	○	○	
なだれ注意報															○	
5月5日15時22分	大雨注意報	解	解	解		解	解	解	解	解	解	解	解	解	解	解
	雷注意報	解	解	解	解	解	解	解	解	解	解	解	解	解	解	解
	波浪注意報	○	○	○	○	○	○	○	○	○	○	○	○	○	○	○
	融雪注意報															○
	洪水注意報	解		○												○
	濃霧注意報	○	○	○	○	○	○	○	○	○	○	○	○	○	○	○
	なだれ注意報															○
	波浪注意報	○	○	○	○	○	○	○	○	○	○	○	○	○	○	○
	融雪注意報															○
	洪水注意報															○
5月6日05時08分	洪水警報															
	波浪警報															
	大雨注意報	○	○	○	○	○	○	○	○	○	○	○	○	○	○	○
	雷注意報	○	○	○	○	○	○	○	○	○	○	○	○	○	○	○
	濃霧注意報	○	○	○	○	○	○	○	○	○	○	○	○	○	○	○
なだれ注意報															○	
5月6日07時32分	波浪注意報	○	○	○	○	○	○	○	○	○	○	○	○	○	○	○
	融雪注意報															○
	濃霧注意報	○	解	○	○	○	○	○	○	○	○	○	○	○	○	○
	なだれ注意報															○
	5月6日07時32分	濃霧注意報	○	解	○	○	○	○	○	○	○	○	○	○	○	○
なだれ注意報															○	

発表時刻	情報名
5月2日16時25分	高波と強風および大雨に関する釧路・根室地方気象情報 第1号
5月3日16時25分	高波と強風および大雨に関する釧路・根室地方気象情報 第2号
5月4日06時40分	高波と強風および大雨に関する釧路・根室地方気象情報 第3号
5月4日17時15分	高波と強風および大雨に関する釧路・根室地方気象情報 第4号
5月5日05時47分	高波と強風および大雨に関する釧路・根室地方気象情報 第5号

【お願い】
 各種気象情報に関して、ご意見がございましたら、
 電話またはFAXにて「釧路地方気象台防災業務課」までお寄せ下さい。

電話 (0154)31-5146
 FAX (0154)31-5147