

# 気 象 速 報

## 平成24年1月22日～23日の 釧路・根室地方の大雪

平成24年1月24日

釧路地方気象台

【値は速報値であり、後日修正する可能性があります。ご利用には注意願います】

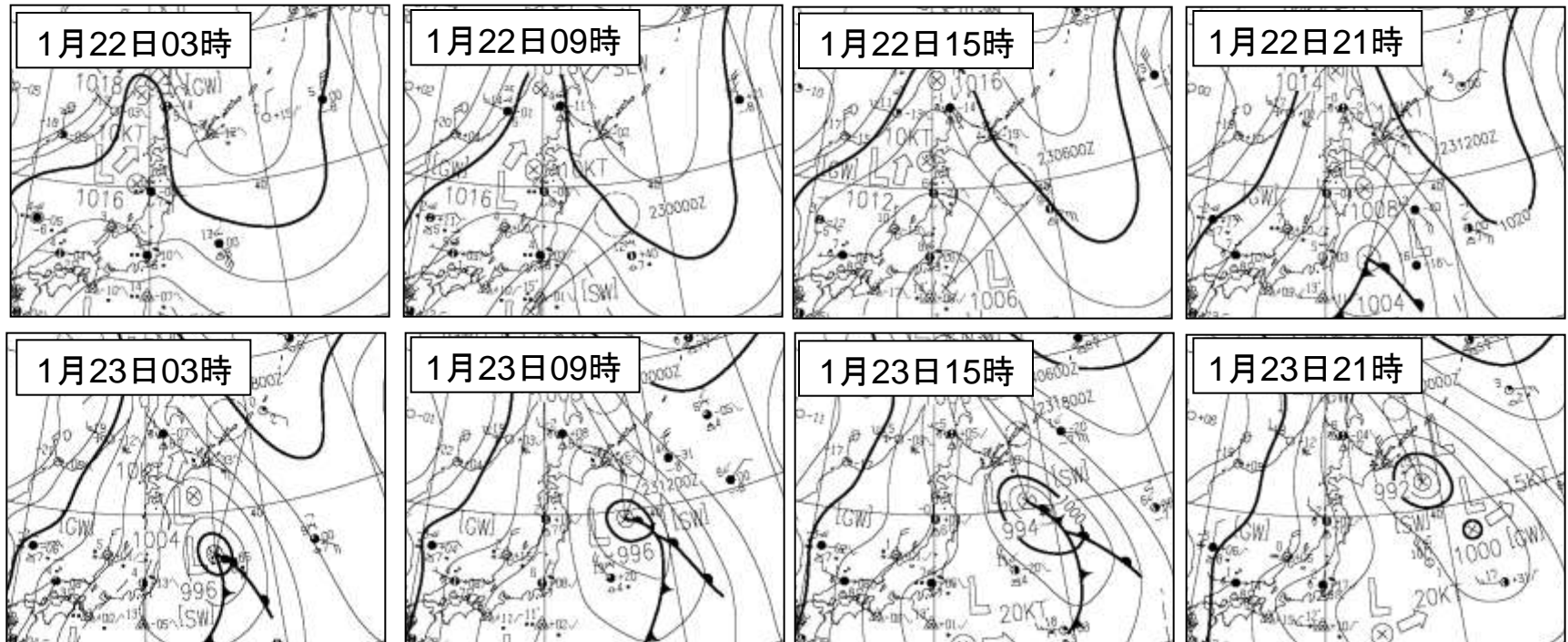
# 気象概況

1月22日夜から23日にかけて、三陸沖を低気圧が発達しながら北東へ進み、この低気圧を含む気圧の谷が北海道を通過した。

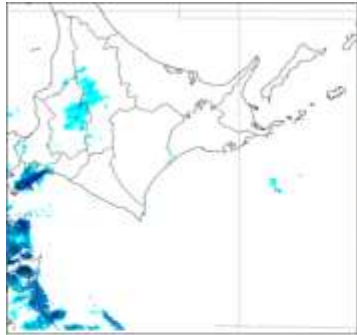
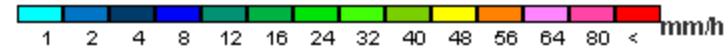
このため、釧路・根室地方では、22日朝から雪が降り始め、23日夕方にかけて釧路市阿寒町中徹別39センチ、釧路市阿寒湖畔35センチ、中標津町桜ヶ丘34センチ、別海30センチなど大雪となった。

この低気圧に伴う大雪の影響で、国道・道道の通行止め、航空機の欠航が発生した。また、小中学校が始業時間を繰り下げた。

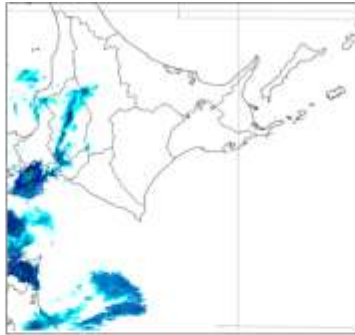
# 地上天気図



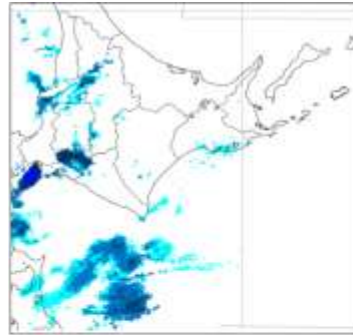
# 気象レーダー実況図 (1月22日03時～ 1月23日21時)



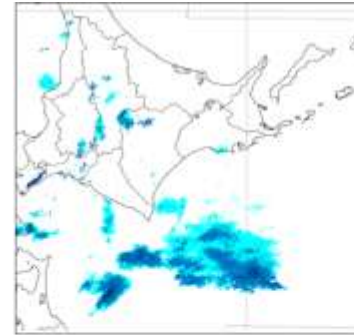
22日03時



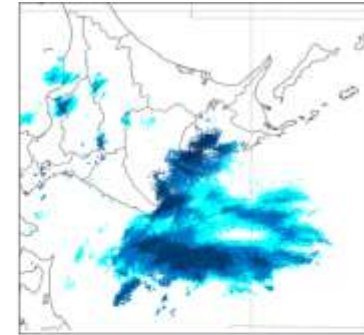
22日06時



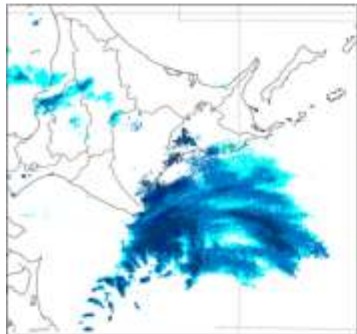
22日09時



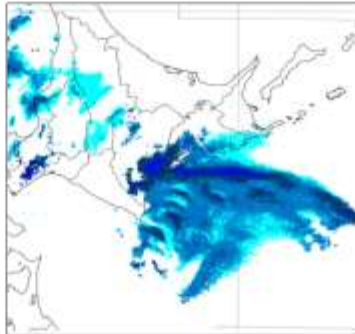
22日12時



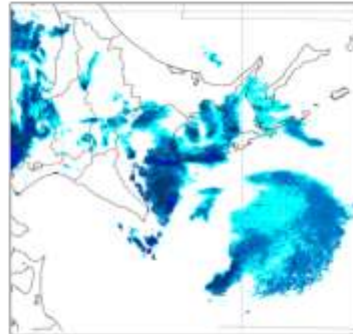
22日15時



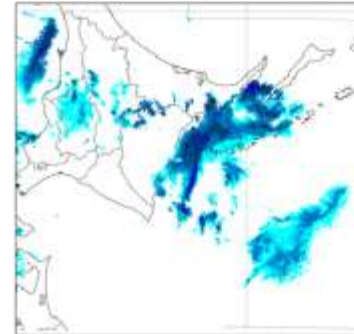
22日18時



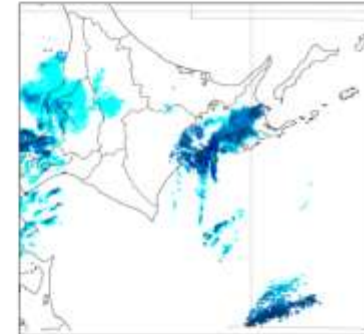
22日21時



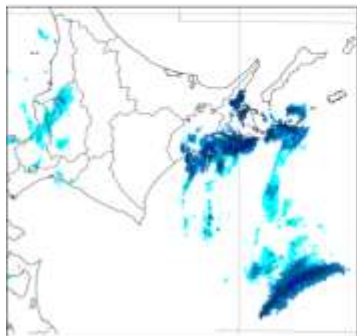
23日00時



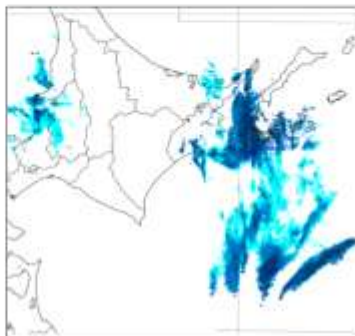
23日03時



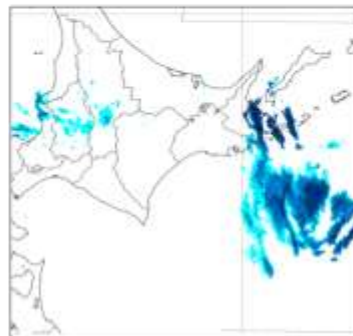
23日06時



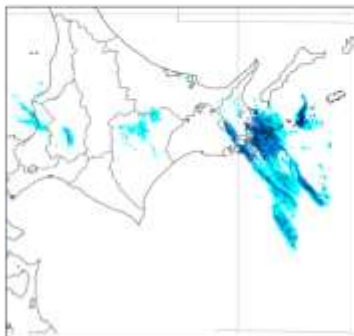
23日09時



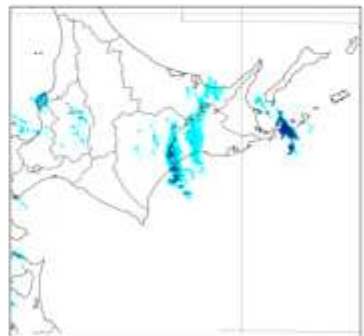
23日12時



23日15時



23日18時

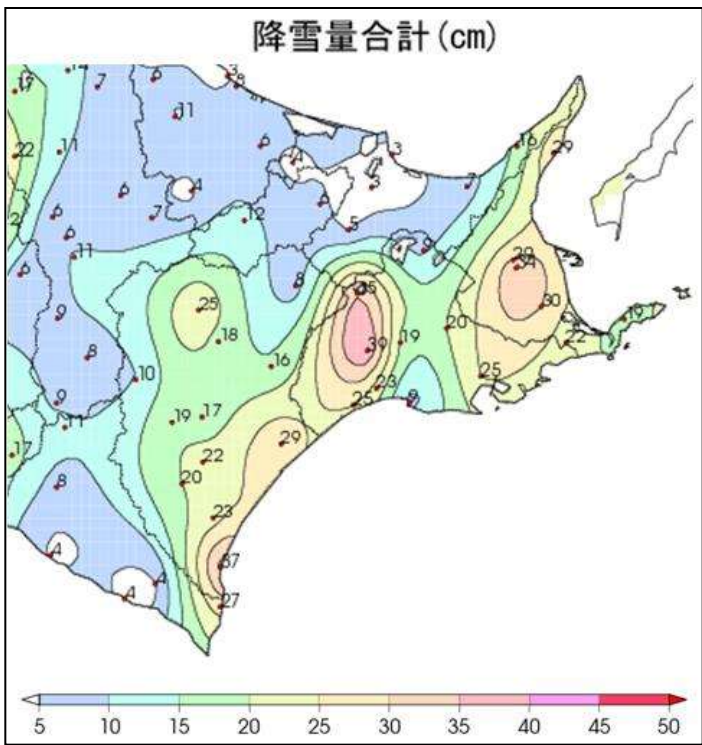


23日21時

# 釧路・根室地方の1月22日06時～23日18時の降雪量（単位：cm）

（アメダスによる速報値 毎時の値は前正時との積雪の深さの差を示します）

観測所名	1月22日																								1月23日																		合計
	7	8	9	10	11	12	13	14	15	16	17	18	19	20	21	22	23	24	1	2	3	4	5	6	7	8	9	10	11	12	13	14	15	16	17	18							
羅臼	0	0	0	0	1	0	0	1	1	1	2	1	1	1	1	1	3	2	2	2	1	1	2	0	1	0	0	0	0	0	0	0	1	0	2	29							
中標津町桜ヶ丘	0	1	0	1	0	1	0	0	0	0	1	0	0	1	0	0	0	2	0	3	3	1	3	1	1	0	6	2	0	0	2	1	2	0	2	34							
根室中標津	1	0	0	0	1	0	0	1	0	1	0	1	0	0	2	0	1	1	1	0	2	3	1	4	2	1	1	1	0	1	0	1	1	0	0	29							
別海	0	0	2	0	0	1	1	0	0	0	1	0	1	0	1	0	0	2	1	0	3	1	0	1	0	0	0	1	0	4	2	0	2	2	0	4	30						
根室	0	0	0	0	0	1	0	0	0	0	0	1	1	0	0	2	2	1	0	0	0	0	0	0	0	0	2	0	1	1	2	1	2	1	0	1	19						
厚床	1	0	1	0	0	0	1	0	0	0	1	1	1	0	0	2	1	2	1	0	0	0	0	0	0	0	1	0	2	2	1	1	1	1	1	22							
川湯	0	0	0	0	1	0	0	0	0	0	0	0	0	0	0	0	1	1	0	2	0	0	1	1	0	0	1	0	0	0	0	0	0	1	0	9							
阿寒湖畔	0	0	2	0	2	1	1	4	1	1	1	0	1	0	2	0	1	2	2	2	1	1	1	2	1	2	0	1	0	1	0	0	0	0	0	35							
標茶	0	0	0	0	1	0	1	0	0	1	0	1	0	1	0	1	0	1	1	2	0	1	0	0	0	3	0	0	2	0	0	0	0	0	4	20							
鶴居	0	0	1	0	1	1	1	0	1	1	1	1	0	1	0	0	2	1	2	1	2	0	0	0	1	0	0	0	1	0	0	0	0	0	0	19							
中徹別	0	4	0	0	1	0	1	0	4	2	2	1	0	1	1	2	0	3	2	1	3	3	4	0	1	0	0	0	1	0	1	0	0	0	0	39							
鶴丘	0	0	0	1	0	0	1	0	1	1	1	0	1	1	1	0	1	2	1	1	2	2	1	1	1	0	1	0	1	0	0	0	0	0	0	23							
太田	0	1	0	0	0	1	0	1	0	0	1	1	0	1	4	1	0	2	0	1	3	0	1	1	0	0	0	2	0	1	0	1	0	0	2	25							
白糖	0	0	0	0	1	1	1	2	1	0	2	0	1	0	1	1	1	2	0	1	0	4	0	2	0	0	2	1	0	0	0	0	1	0	0	25							
釧路	0	0	0	1	0	0	1	0	0	0	1	0	0	1	0	1	2	0	0	0	0	0	0	1	0	0	1	0	0	0	0	0	0	0	0	9							



※積雪の深さの差は機械による観測のため、風により雪が飛ばされたり、吹きだまりによって、観測所付近の降雪量と差異の生じることがあります。

# 釧路地方気象台が発表した警報・注意報、釧路・根室地方気象情報

●:発表 ▼:警報から注意報 ◎:継続 解:解除 (記号の色:警報 警報に言及した注意報)

発表時刻	警報・注意報	釧路市 釧路	釧路市 阿寒	釧路市 音別	根室市	釧路町	厚岸町	浜中町	標茶町	弟子屈町	鶴居村	白糠町	別海町	中標津町	標津町	羅臼町
1/22 11:30	大雪注意報	●	●	●	●	●	●	●	●	●	●	●	●	●	●	●
	風雪注意報	●		●	●	●	●	●				●	●		●	●
	波浪注意報	●		●	●	●	●	●				●	●		●	●
	なだれ注意報	●	●	●	●	●	●	●	●	●	●	●	●	●	●	●
	着雪注意報	●	●	●	●	●	●	●	●	●	●	●	●	●	●	●
1/22 21:30	大雪警報	●	●	●	●	●	●	●	●	●	●	●	●	●	●	●
	風雪注意報	◎		◎	◎	◎	◎	◎				◎	◎		◎	◎
	波浪注意報	◎		◎	◎	◎	◎	◎				◎	◎		◎	◎
	高潮注意報	●		●	●	●	●	●				●	●		●	●
	なだれ注意報	◎	◎	◎	◎	◎	◎	◎	◎	◎	◎	◎	◎	◎	◎	◎
1/23 08:08	大雪警報													◎	◎	◎
	大雪注意報	▼	▼	▼	▼	▼	▼	▼	▼	▼	▼	▼	▼			
	風雪注意報	◎	●	◎	◎	◎	◎	◎	●	●	●	◎	◎	●	◎	◎
	波浪注意報	◎		◎	◎	◎	◎	◎				◎	◎		◎	◎
	高潮注意報	◎		◎	◎	◎	◎	◎				◎	◎		◎	◎
	なだれ注意報	◎	◎	◎	◎	◎	◎	◎	◎	◎	◎	◎	◎	◎	◎	◎
	着雪注意報	◎	◎	◎	◎	◎	◎	◎	◎	◎	◎	◎	◎	◎	◎	◎
1/23 16:13	大雪注意報	解	解	解	解	解	解	解	解	解	解	解	解	▼	▼	▼
	風雪注意報	◎	◎	◎	◎	◎	◎	◎	◎	◎	◎	◎	◎	◎	◎	◎
	波浪注意報	◎		◎	◎	◎	◎	◎				◎	◎		◎	◎
	高潮注意報	解		解	◎	解	◎	◎				解	◎		◎	◎
	なだれ注意報	◎	◎	◎	◎	◎	◎	◎	◎	◎	◎	◎	◎	◎	◎	◎
	着雪注意報	◎	◎	◎	◎	◎	◎	◎	◎	◎	◎	◎	◎	◎	◎	◎
1/23 21:58	大雪注意報													◎	◎	◎
	風雪注意報	◎	◎	◎	◎	◎	◎	◎	◎	◎	◎	◎	◎	◎	◎	◎
	波浪注意報	◎		◎	◎	◎	◎	◎				◎	◎		◎	◎
	高潮注意報				◎		◎	◎					◎		◎	◎
	なだれ注意報	◎	◎	◎	◎	◎	◎	◎	◎	◎	◎	◎	◎	◎	◎	◎
	着雪注意報				●								●		●	●
1/24 03:38	大雪注意報													解	解	解
	風雪注意報	解	解	解	◎	解	解	解	解	◎	解	解	◎	◎	◎	◎
	強風注意報	●		●		●	●	●				●				
	波浪注意報	◎		◎	◎	◎	◎	◎				◎	◎		◎	◎
	高潮注意報				◎		◎	◎					◎		◎	◎
	なだれ注意報	◎	◎	◎	◎	◎	◎	◎	◎	◎	◎	◎	◎	◎	◎	◎

発表時刻	タイトル
1/21 16:11	大雪に関する釧路・根室地方気象情報 第1号
1/22 11:36	大雪に関する釧路・根室地方気象情報 第2号
1/22 16:15	大雪に関する釧路・根室地方気象情報 第3号
1/23 06:30	大雪に関する釧路・根室地方気象情報 第4号
1/23 11:30	大雪に関する釧路・根室地方気象情報 第5号
1/23 16:21	大雪に関する釧路・根室地方気象情報 第6号

## 【お願い】

各種気象情報に関して、ご意見がございましたら、電話またはFAXにて「釧路地方気象台 防災業務課」までお寄せ下さい。

電話 (0154)31-5146 FAX (0154)31-5147