

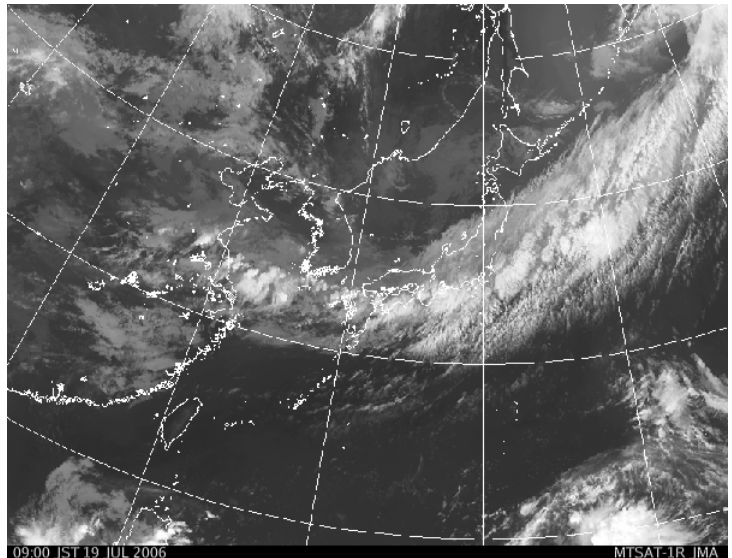
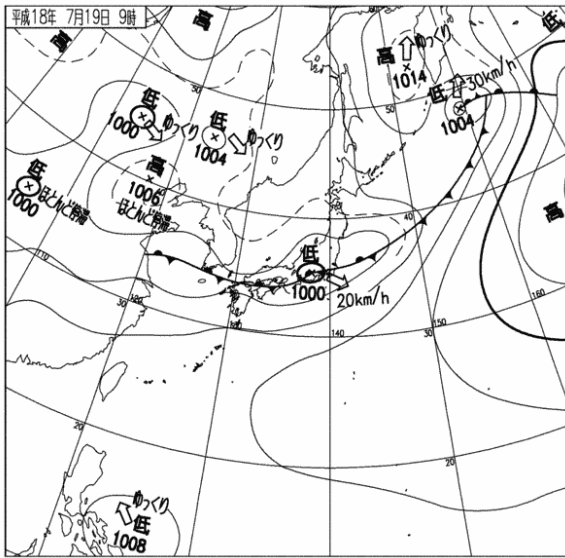
梅雨前線に伴う7月15日から7月19日にかけての大雨

【概況】

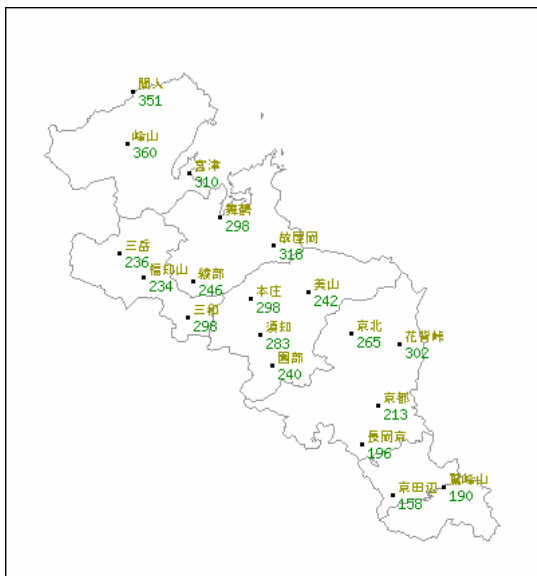
日本海まで北上していた梅雨前線が南下し、西日本に停滞した。この前線に向かって南から暖かく湿った空気が流れ込んだため、前線の活動が活発となり、日本海側を中心に大雨となった。

京都市右京区京北町では17日10時00分までの1時間に36ミリ、舞鶴市では17日08時30分までの1時間に35ミリを観測した。また、京丹後市峰山町では降り始め（15日13時）から19日13時までの降水量が360ミリの大雨となった。

この大雨の影響で、京都府内では行方不明者（2名）の人的被害や、一部破損（1棟）、床下浸水（4棟）などの住家被害が発生した。（19日08時30分現在：京都府災害警戒本部調べ）



7月19日09時（日本時）の地上天気図（左）と気象衛星赤外画像（右）

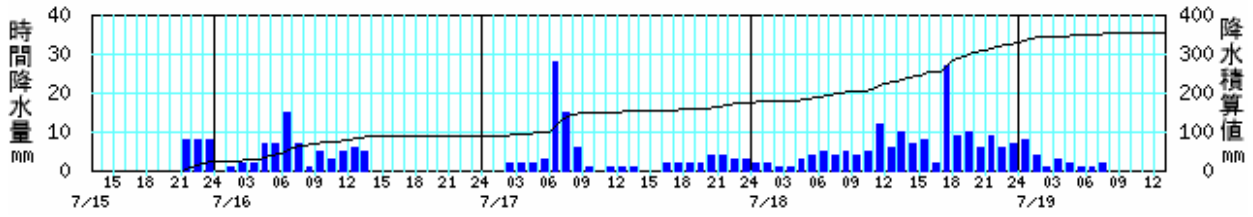


地点名	降水量(mm)	地点名	降水量(mm)
間人	351	美山	242
峰山	360	須知	283
宮津	310	園部	240
舞鶴	298	京北	265
三岳	236	花背峠	302
故屋岡	318	京都	213
福知山	234	長岡京	196
綾部	246	京田辺	158
三和	298	鷺峰山	190
本庄	298		

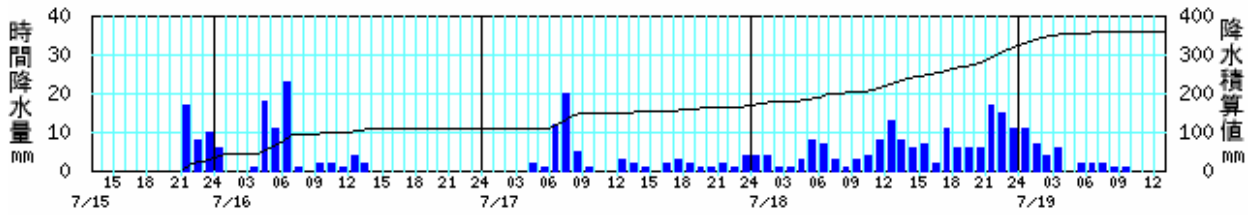
アメダス降水量 2006年7月15日13時～2006年7月19日13時

【参考】

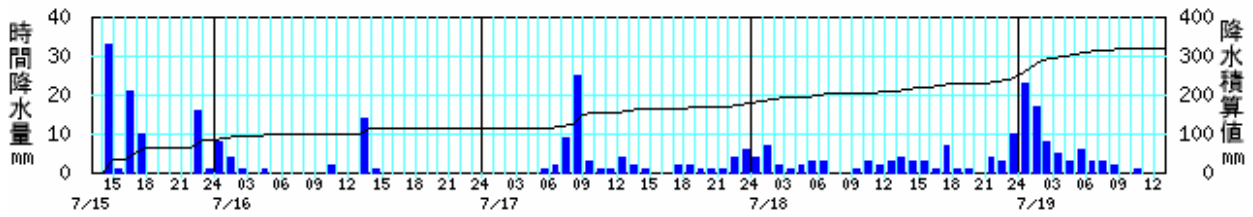
アメダス間人（京丹後市間人）の降水時系列グラフ 15日13時～19日13時



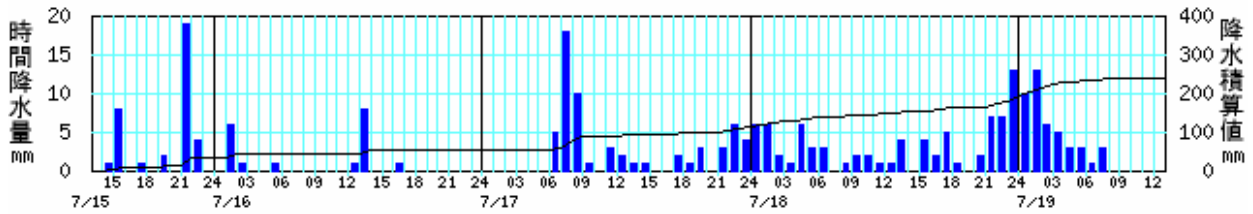
アメダス（京丹後市峰山）の降水時系列グラフ 15日13時～19日13時



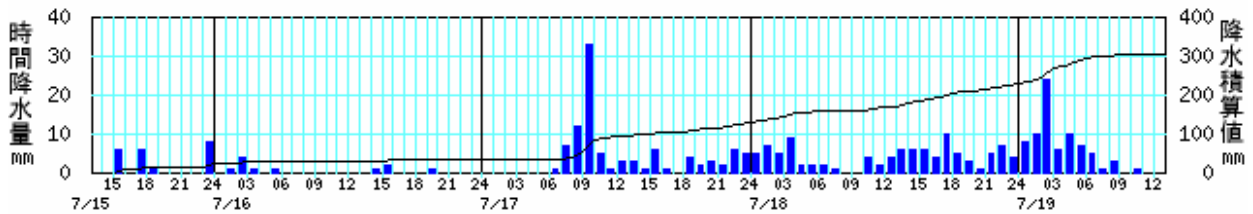
アメダス故屋岡（綾部市故屋岡町）の降水時系列グラフ 15日13時～19日13時



アメダス三岳（福知山市三岳）の降水時系列グラフ 15日13時～19日13時



アメダス花背峠（京都市花背峠）の降水時系列グラフ 15日13時～19日13時



(注) この資料は速報として取り急ぎまとめたもので、後日内容の一部訂正や追加をすることがある。