

# 島根県の気象

2021年（令和3年）

年報

松江地方気象台

## 資料の解説

地上気象観測年統計値表

要素		最小位数と単位	解 説
平均気圧		0. 1hPa	日別値の月平均
最低海面気圧			日最低気圧の月最低・その起日
気温	平均	0. 1℃	日別値の月平均
	日最高平均		日別値の月平均
	日最低平均		日別値の月平均
	最高		日最高気温の月最高・その起日
	最低		日最低気温の月最低・その起日
平均蒸気圧		0. 1hPa	日別値の月平均
相対湿度	平均	1%	日別値の月平均
	最小		日最小相対湿度の月最小値・その起日
最多風向		16 方位	毎時の風向観測回数のうち、風向別の観測回数 が最も多い風向
風速	平均	0. 1m/s	日別値の月平均
	最大		日最大風速の月最大・その風向(16 方位)・起日
	最大瞬間		日最大瞬間風速の月最大・その風向(16 方位)と 起日
日照時間		0. 1h	日別値の月合計
日照率		1%	月間日照時間の月間可照時間に対する百分率
全天日射量		0. 1MJ/m <sup>2</sup>	日別値の月合計。全天電気式日射計による
雲量		10 分比	日別値の月平均
降水量	合計	0. 5mm	日別値の月合計
	最大日量		日降水量の月最大・その起日
	最大1時間量		日最大1時間降水量の月最大・その起日
	最大10分間量		日最大10分間降水量の月最大・その起日
	最大24時間量		24時間降水量の月最大・その起日
降雪の深さ	合計	1cm	日別値の月合計
	最大日量		日の降雪の深さの月最大・その起日
最深積雪			日最深積雪の月最大・その起日
記号の説明		× : 欠測又は欠測回数が 20%をこえる場合の合計・平均・極値。 ) : 欠測を含む場合(欠測回数 20%以下)の合計・平均・極値。 * : 極値が2つ以上ある場合。起日は新しい方を示す。	

## 目 次

2021年(令和3年)の気象概況	1～2
松江・浜田・西郷の平均気温、降水量、日照時間	3
気象経過図	4～5
気象分布図	6
気象災害(気象速報の発表)	7～8
特別警報・警報・注意報の発表回数	9～14
各種情報の発表状況	15～19
霜・結氷・雪の初日(寒候期)	20
2021年の梅雨入り・梅雨明け	20
松江・浜田・西郷の観測値の極値更新	20
情報のご案内	21
島根県内気象観測所配置図と島根県地域気象観測所(アメダス)所在地一覧表	22

## 2021 年(令和 3 年)の気象概況

年間を通じて、暖かい空気に覆われて、年平均気温は平年よりかなり高くなった。月平均気温では、1 月と 8 月を除いて、平年並みか平年より高く、特に 2 月と 3 月は、平年よりかなり高くなり、松江・浜田・西郷でそれぞれ月平均気温の高い方からの極値を更新した。

月降水量は、5 月、7 月、8 月、11 月を除いて、平年並みか平年より少なくなり、月日照時間も 5 月、8 月、9 月を除いて平年より多くなった。

なお、8 月は前線や台風第 9 号の影響により記録的な大雨となったため、月降水量が平年の 3 倍から 5 倍となった。

### 1 月

冬型の気圧配置や気圧の谷の影響で曇りや雨または雪の日が多かった。月平均気温は月を通しての変化が大きくなったが、平年と比較すると平年並みか低くなった。

### 2 月

気圧の谷や寒気の影響で曇りや雨または雪の日が多く、中旬は強い寒気が流れ込み山沿いを中心に大雪となった。

一方、高気圧や暖かい空気に覆われて晴れた日もあり、月平均気温は平年よりかなり高く、月日照時間は平年よりかなり多くなった。

### 3 月

前半は低気圧や気圧の谷の影響で曇りや雨の日が多く、後半は高気圧に覆われて晴れた日が多かった。月平均気温は平年よりかなり高く、月日照時間は平年よりかなり多くなった。

### 4 月

天気は数日の周期で変わったが、高気圧に覆われ晴れた日が多かった。月日照時間は平年よりかなり多くなった。

### 5 月

気圧の谷や湿った空気の影響で曇りや雨の日が多かった。梅雨前線の北上が平年よりも早く、中国地方(山口県を除く)は 12 日頃に梅雨入りした。これは平年(6 月 6 日頃)より 25 日も早い記録となった。

### 6 月

梅雨前線の影響で、曇りや雨の日が多かった。上旬と中旬には大雨となったところがあった。

### 7 月

梅雨前線の影響で、7 日と 12 日は記録的な大雨となり、日降水量、日最大 1 時間降水量が 7 月の極値を更新したところがあった。13 日頃に中国地方(山口県を除く)は梅雨明けとなった。

### 8 月

前線や台風第 9 号の影響により曇りや雨の日が多かった。このため、県内のほとんどの観測所(福光を除く)において、8 月の平年値の 3 倍を超える月降水量を観測し、25 地点において 8 月としての極値を更新し、そのうちの 7 地点では通年の極値更新となった。また、日降水量についても 21 地点において 8 月としての極値を更新し、そのうち 4 地点では通年の極値更新となった。

### 9 月

前線や台風第 14 号の影響により曇りや雨の日が多く、大雨となったところもあった。月日照時間は平年より少なくなった。

10 月

前半は、高気圧に覆われて晴れの日が多くなった。後半は前線や湿った空気、寒気の影響で曇りや雨の日が多かった。

11 月

湿った空気や寒気の影響により曇りや雨の日が多かった。このため、11 月としての日降水量、日最大 1 時間降水量の極値を更新したところがあった。

12 月

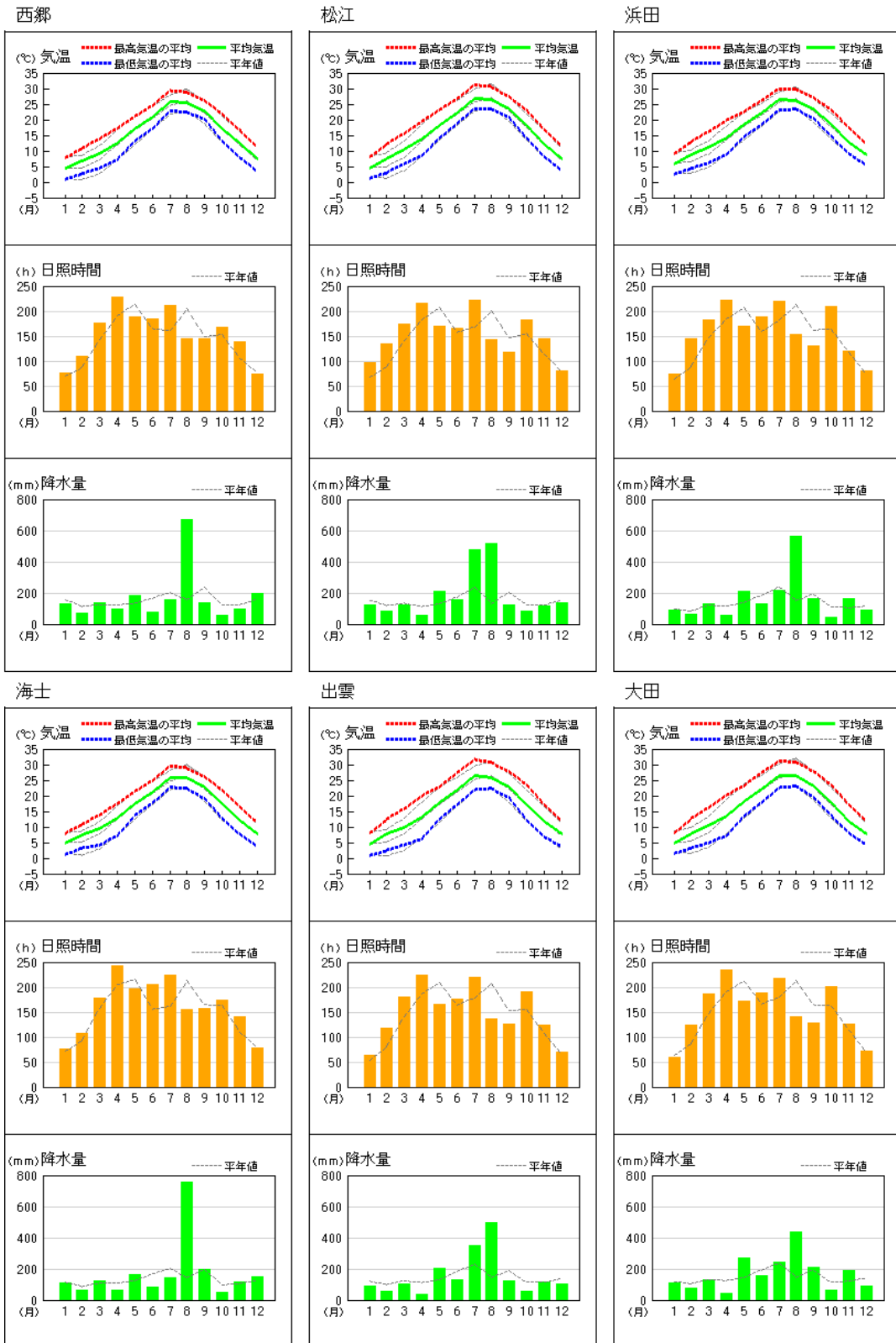
前半は湿った空気や寒気の影響で曇りや雨の日が多かった。後半は冬型気圧配置が強まり雨または雪の日が多かった。

# 松江・浜田・西郷の平均気温、降水量、日照時間

2021年

観測要素	地点 期間	松			江			浜田			西郷		
		本年	平年	平年差(比)	本年	平年	平年差(比)	本年	平年	平年差(比)	本年	平年	平年差(比)
				階級区分			階級区分			階級区分			
平均気温(℃)	1月	4.5	4.6	-0.1 平年並	5.8	6.2	-0.4 低い	4.5	4.5	0.0 平年並			
	2月	7.5	5.0	2.5 かなり高い	8.7	6.5	2.2 かなり高い	6.8	4.6	2.2 かなり高い			
	3月	10.4	8.0	2.4 かなり高い	11.2	9.0	2.2 かなり高い	9.3	7.3	2.0 かなり高い			
	4月	13.7	13.1	0.6 高い	14.1	13.5	0.6 高い	12.5	12.0	0.5 平年並			
	5月	18.3	18.0	0.3 平年並	18.4	17.9	0.5 平年並	17.1	16.7	0.4 平年並			
	6月	22.2	21.7	0.5 高い	22.1	21.4	0.7 高い	20.8	20.4	0.4 高い			
	7月	27.0	25.8	1.2 高い	26.4	25.6	0.8 高い	25.8	24.6	1.2 高い			
	8月	26.5	27.1	-0.6 低い	26.2	26.8	-0.6 低い	25.6	26.1	-0.5 低い			
	9月	23.6	22.9	0.7 高い	23.6	22.8	0.8 高い	23.0	22.2	0.8 高い			
	10月	18.1	17.4	0.7 高い	18.5	17.7	0.8 高い	17.3	16.9	0.4 高い			
	11月	12.1	12.0	0.1 平年並	13.0	13.1	-0.1 平年並	12.4	11.9	0.5 高い			
	12月	7.4	7.0	0.4 平年並	8.8	8.5	0.3 平年並	7.4	7.1	0.3 平年並			
	年	15.9	15.2	0.7 かなり高い	16.4	15.7	0.7 かなり高い	15.2	14.5	0.7 かなり高い			
	降水量(mm)	1月	126.5	153.3	83% 少ない	87.0	97.8	89% 平年並	132.5	158.3	84% 少ない		
2月		83.0	118.4	70% かなり少ない	61.0	82.5	74% 少ない	70.5)	111.9	63% 少ない			
3月		124.5	134.0	93% 平年並	127.5	122.1	104% 平年並	133.5	125.0	107% 平年並			
4月		54.5	113.0	48% 少ない	54.0	116.2	46% 少ない	93.5	123.5	76% 少ない			
5月		213.0	130.3	163% 多い	207.0	136.7	151% 多い	185.0	134.1	138% 多い			
6月		158.0	173.0	91% 平年並	132.5	185.3	72% 平年並	77.5	165.7	47% 少ない			
7月		480.0	234.1	205% かなり多い	220.0	239.7	92% 平年並	156.0	203.9	77% 平年並			
8月		517.5	129.6	399% かなり多い	563.0	150.9	373% かなり多い	669.0	154.8	432% かなり多い			
9月		123.5	204.1	61% 平年並	164.0)	192.2	85% 平年並	136.5	234.9	58% 少ない			
10月		86.0	126.1	68% 平年並	45.0	111.3	40% かなり少ない	59.0	121.6	49% 少ない			
11月		120.0	121.6	99% 平年並	165.0	105.5	156% 多い	97.5	123.0	79% 平年並			
12月		137.0	154.5	89% 少ない	88.0	114.5	77% 少ない	193.5	159.8	121% 多い			
年		2223.5	1791.9	124% かなり多い	1914.0	1654.6	116% 多い	2004.0	1816.4	110% 多い			
日照時間(h)		1月	97.4	67.4	145% かなり多い	74.4	64.2	116% 多い	75.2	69.2	109% 多い		
	2月	134.7	88.6	152% かなり多い	145.8	89.3	163% かなり多い	110.1	87.7	126% かなり多い			
	3月	174.5	140.5	124% かなり多い	181.6	147.0	124% かなり多い	176.1	142.1	124% かなり多い			
	4月	215.7	182.4	118% 多い	222.8	183.7	121% かなり多い	227.6	190.0	120% 多い			
	5月	170.0	206.5	82% 少ない	170.6	206.6	83% 少ない	188.3	214.0	88% 少ない			
	6月	164.9	157.1	105% 平年並	189.5	158.6	119% 多い	185.1	164.6	112% 多い			
	7月	221.1	168.6	131% 多い	220.6	181.5	122% 多い	211.0	160.5	131% 多い			
	8月	142.7	201.0	71% 少ない	152.9	213.5	72% 少ない	145.4	205.6	71% 少ない			
	9月	118.1	146.2	81% 少ない	129.2	161.8	80% 少ない	144.4	149.0	97% 平年並			
	10月	181.8	154.4	118% 多い	209.2	164.0	128% かなり多い	167.9	152.7	110% 多い			
	11月	144.1)	113.8	127% かなり多い	119.1	117.7	101% 平年並	137.7	106.0	130% かなり多い			
	12月	81.1	78.8	103% 平年並	79.4	73.2	108% 平年並	73.4	76.7	96% 平年並			
	年	1846.1	1705.2	108% 多い	1895.1	1761.3	108% 多い	1842.2	1718.1	107% 多い			

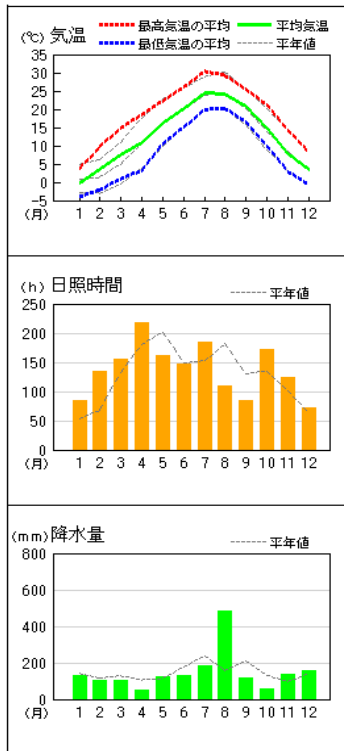
# 気象経過図(1/2)



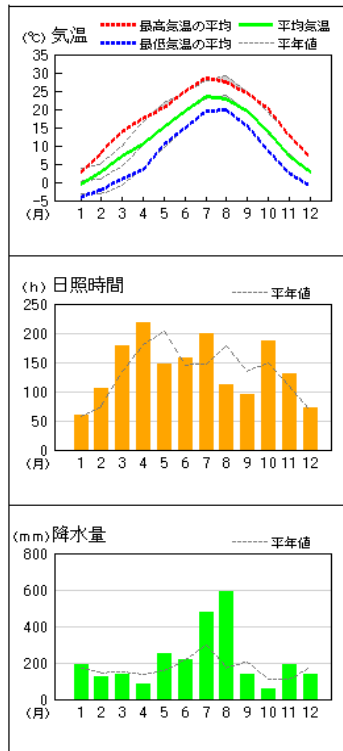
※2021年3月2日以降のアメダス（松江、浜田、西郷を除く）の日照時間は推計値です。

## 気象経過図(2/2)

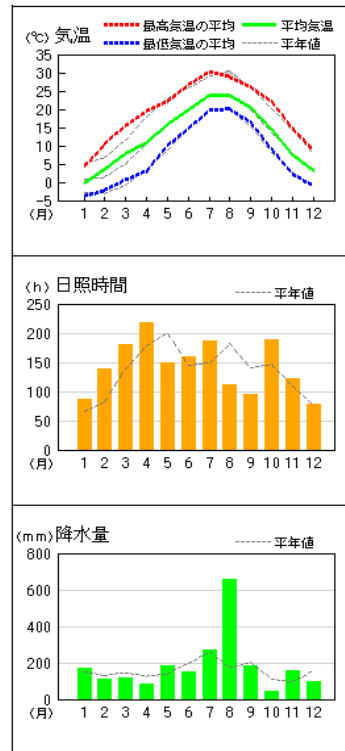
横田



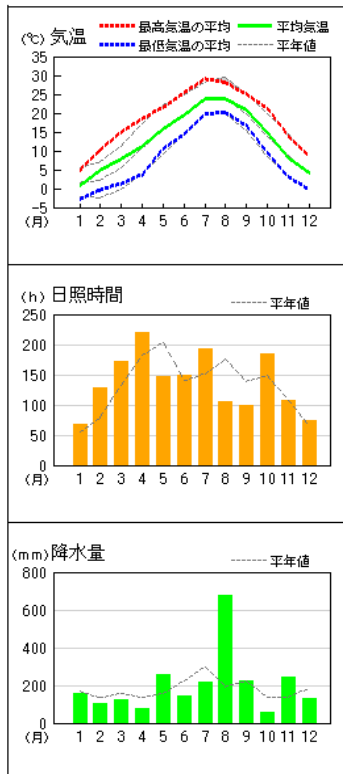
赤名



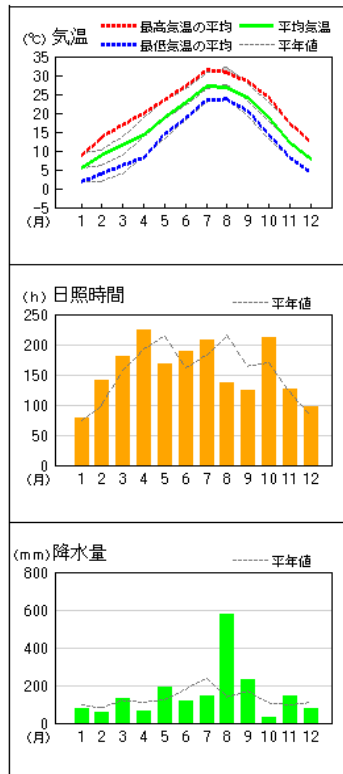
瑞穂



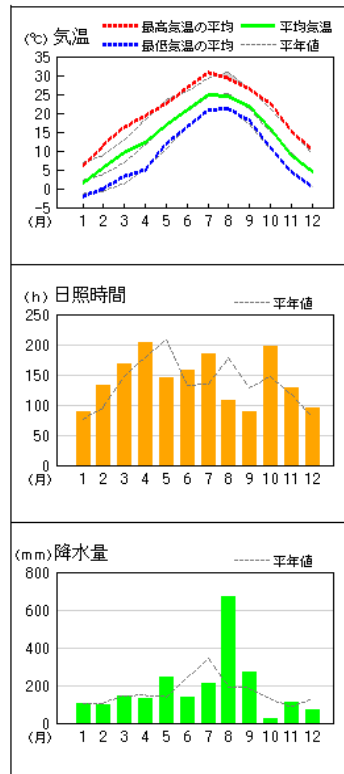
弥栄



益田



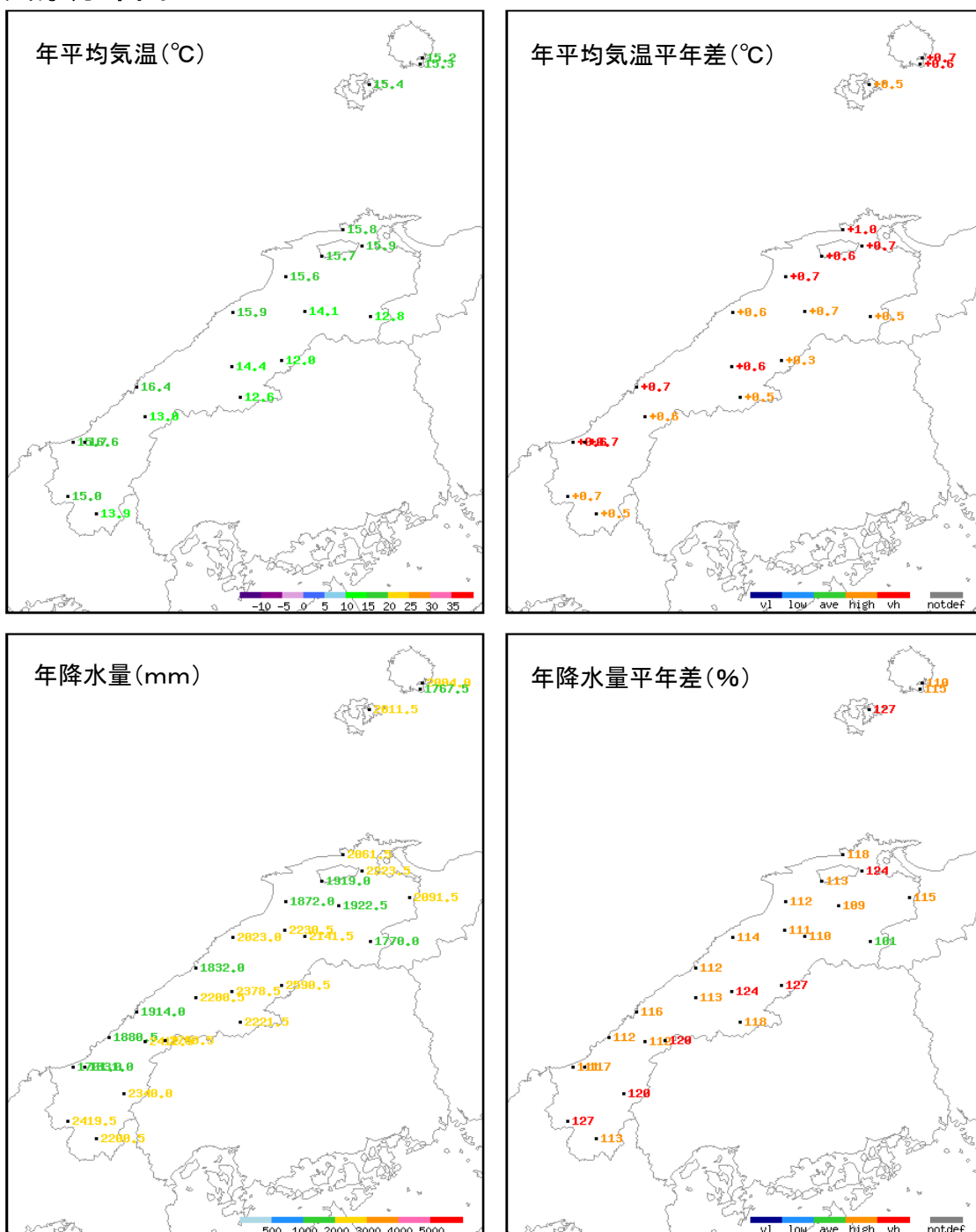
吉賀



※2021年3月2日以降のアメダス（松江、浜田、西郷を除く）の日照時間は推計値です。



## 気象分布図



### 気象分布図の日照時間について

アメダス(松江、浜田、西郷を除く)の日照時間は、2021年3月2日に日照計による観測を終了し、気象衛星観測のデータを用いた「推計気象分布(日照時間)」から得る推計値となりました。これにより3月2日に統計切断をしているため、年間日照時間は資料不足値となり、年間日照時間平年値と単純に比較することができません。

## 気象災害(気象速報の発表)

### 「令和3年7月4日から12日にかけての梅雨前線による大雨について」

期日・期間	現象名	気象概況
7月4日～ 12日	大雨	<p>7月4日から12日にかけて、梅雨前線が日本海西部から本州を経て日本の東にのび停滞した。この梅雨前線に向かって南から暖かく湿った空気が流れ込んだため、島根県では大気の状態が非常に不安定になり、東部を中心に大雨となった。降り始め(4日16時)から12日21時までの総降水量は、島根県東部を中心に400ミリを超え、7月の月降水量平年値の2倍を超えたところがあった。また出雲空港で日最大1時間降水量75.0ミリ(7日)を観測したほか、12日にかけて県内の複数のアメダス地点で日最大1時間降水量の7月や通年の極値を更新するなど、記録的な大雨となった。</p> <p>島根県東部では、7日明け方に線状降水帯が発生し、非常に激しい雨が降り続いたため、05時09分に「顕著な大雨に関する島根県気象情報」を発表した。さらに、7日05時47分に松江市付近、12日10時15分に雲南市付近でそれぞれ約100ミリの雨を解析し、記録的短時間大雨情報を発表した。</p> <p>この大雨により、松江市、出雲市、大田市、益田市、安来市、雲南市、奥出雲町、飯南町、知夫村で住家被害(床上浸水53戸、床下浸水277戸、半壊10戸、一部破損8戸)及び出雲市、飯南町、川本町で非住家被害が発生し、交通機関の運休、道路の通行止め、土砂災害が発生した。【被害状況:7月14日09時現在、島根県調べ】</p>

### 「令和3年8月8日から10日にかけての台風第9号による大雨について」

期日・期間	現象名	気象概況
8月8日～ 10日	大雨	<p>4日09時に南シナ海で発生した台風第9号は東シナ海を北東に進み、8日20時過ぎに鹿児島県枕崎市付近に上陸し、9日05時過ぎには広島県呉市付近に再上陸、9日09時に中国地方で温帯低気圧に変わり、その後低気圧は日本海に抜けた。</p> <p>このため島根県では大気の状態が非常に不安定となり、隠岐地方を含む島根県の広い範囲で大雨となった。海士では降り始め(8日08時)から10日05時までの総降水量は335.0ミリを観測し、8月の月降水量平年値の2倍を超える大雨となった。</p> <p>9日には海士で日最大1時間降水量76.0mmを観測し、松江市西津田で月最大24時間降水量156.0ミリを観測したほか、複数の観測点で日最大10分間降水量、日降水量の8月や通年の極値を更新するなど、記録的な大雨となった。隠岐地方では線状降水帯が発生し、非常に激しい雨が降り続いたため、9日10時39分に「顕著な大雨に関する島根県気象情報」を発表した。</p> <p>また、台風第9号の接近に伴い9日朝から夕方にかけて暴風となり、出雲空港で日最大瞬間風速36.5m/s、日最大風速27.4m/sを観測したほか、複数の観測点で日最大瞬間風速、日最大風速の8月や通年の極値を更新した。</p> <p>この大雨と暴風により、人的被害4名(行方不明1名、軽傷3名)、住家被害(床上浸水9戸、床下浸水54戸、一部破損54戸)が発生し、交通機関の運休、道路の通行止め、土砂災害や広い範囲で停電が発生した。【被害状況:8月11日15時現在、島根県調べ】</p>

「令和3年8月11日から19日にかけての前線による大雨について」

期日・期間	現象名	気象概況
8月11日 ～19日	大雨	<p>11日から19日にかけて西日本に前線が停滞し、この前線に向かって暖かく湿った空気が流れ込み、前線の活動が活発となったため、島根県の広い範囲で大雨となった。降り始め(11日13時)から19日11時までの総降水量は県内の多いところで400ミリを超え、8月の月降水量平年値の2倍を超える大雨となった。17日には海士で日最大1時間降水量56.5ミリの非常に激しい雨を観測したほか、隠岐の島町西郷、隠岐空港で1時間に40ミリ以上の激しい雨を観測した。また、津和野町森村で日降水量236.5ミリと最大24時間降水量238.0ミリを観測したほか、複数のアメダス地点で日降水量と最大24時間降水量の8月としての極値を更新した。</p> <p>この大雨により、江の川下流の江津市、美郷町、川本町で氾濫が発生し、14日14時00分、15時30分、15時50分、16時10分、18時10分にそれぞれ指定河川洪水予報「江の川下流氾濫発生情報」を発表した。</p> <p>住家被害(床上浸水5戸、床下浸水26戸)が発生し、交通機関の運休、道路の通行止め、土砂災害や停電が発生した。</p> <p>【被害状況:8月19日15時現在、島根県調べ】</p>

発表した気象速報については、松江地方気象台ホームページをご覧ください。

<https://www.data.jma.go.jp/matsue/mission/disaster.html>

「令和3年7月4日から12日にかけての梅雨前線による大雨について」

<https://www.data.jma.go.jp/matsue/mission/summary/20210714.pdf>

「令和3年8月8日から10日にかけての台風第9号による大雨について」

<https://www.data.jma.go.jp/matsue/mission/summary/20210812.pdf>

「令和3年8月11日から19日にかけての前線による大雨について」

<https://www.data.jma.go.jp/matsue/mission/summary/20210820.pdf>

# 特別警報・警報・注意報の発表回数

2021年1月の警報・注意報 発表回数(継続を含まず)

	特別警報						警報						注意報																		
	暴風	暴風雪	大雨	大雪	高潮	波浪	特別警報発表回数	暴風	暴風雪	大雨	大雪	高潮	波浪	洪水	警報発表回数	風雪	強風	大雨	大雪	高潮	波浪	洪水	着雪	乾燥	濃霧	霜	なだれ	融雪	低温	着氷	雷
松江市								2				2	3	8	5		2	1	8		2	2		3	2		6	29			
安来市								2					2	6	3		2	1			2	2		3	2		6	20			
出雲市								2				2	3	8	5		2	1	8		2	2		1	2		6	28			
雲南市									1				1	3			3				2	2		5	2		6	17			
奥出雲町									1				1	3			3				2	2		5	2		6	17			
飯南町										1			1	3			3				2	2		5	2		6	17			
大田市								2				2	3	4	4		4	1	8		4	2		2	2		6	27			
川本町								2					2	4	1		4				4	2		2	2		6	18			
美郷町								2					2	4	1		4				4	2		2	2		6	18			
邑南町								2					2	4	1		4				4	2		2	2		6	18			
浜田市								2				2	3	4	4		4	1	8		4	2		2	2		6	27			
江津市								2				2	3	4	4	1	4	1	8		4	2		2	2		6	28			
益田市								2				2	3	4	4		4	1	8		4	2		2	2		6	27			
津和野町								2					2	4	1		4				4	2		2	2		6	18			
吉賀町								2					2	4	1		4				4	2		2	2		6	18			
海士町								2				2	3	8	6		1	7			1					2	8	25			
西ノ島町								2				2	3	8	6		1	7			1					2	8	25			
知夫村								2				2	3	8	6		1	7			1					2	8	25			
隠岐の島町								2				2	3	8	6		1	7			1					2	8	25			

2021年2月の警報・注意報 発表回数(継続を含まず)

	特別警報						警報						注意報																			
	暴風	暴風雪	大雨	大雪	高潮	波浪	特別警報発表回数	暴風	暴風雪	大雨	大雪	高潮	波浪	洪水	警報発表回数	風雪	強風	大雨	大雪	高潮	波浪	洪水	着雪	乾燥	濃霧	霜	なだれ	融雪	低温	着氷	雷	注意報発表回数
松江市															4	5		1		5		1	4							7	23	
安来市															4	7		1				1	4								7	20
出雲市										1			1	4	5		2		5		1	4								7	24	
雲南市													1	2		1					1	4			2					7	16	
奥出雲町													1	2		1					1	4			2					7	16	
飯南町													1	2		1					1	4			2					7	16	
大田市															4	5		1		6		1	4							6	22	
川本町															3	5		1				1	4								6	18
美郷町															3	5		1				1	4								6	18
邑南町															3	5		1				1	4								6	18
浜田市															4	5		1		6		1	4								6	22
江津市															4	5		1		6		1	4								6	22
益田市															4	5		1		6		1	4								6	22
津和野町															3	5		1				1	4								6	18
吉賀町															3	5		1				1	4								6	18
海士町															4	5		1		6		1	1								6	18
西ノ島町															4	5		1		6		1	1								6	18
知夫村															4	5		1		6		1	1								6	18
隠岐の島町															4	5		1		6		1	1								6	18

2021年3月の警報・注意報 発表回数(継続を含まず)

	特別警報						警報						注意報																			
	暴風	暴風雪	大雨	大雪	高潮	波浪	特別警報発表回数	暴風	暴風雪	大雨	大雪	高潮	波浪	洪水	警報発表回数	風雪	強風	大雨	大雪	高潮	波浪	洪水	着雪	乾燥	濃霧	霜	なだれ	融雪	低温	着氷	雷	注意報発表回数
松江市																10					6			1	4	14					4	35
安来市																10								1	4	14					4	31
出雲市																10					6			1	4	14					4	35
雲南市																								1	4	14					4	23
奥出雲町																								1	4	14					4	23
飯南町																								1	4	14					4	23
大田市																7				1	5				4	13					4	31
川本町																6									4	13					4	26
美郷町																6									4	13					4	26
邑南町																6									4	13					4	26
浜田市																7				1	5				4	13					4	31
江津市																7				1	5				4	13					4	31
益田市																8				1	5				4	13					4	32
津和野町																7									4	13					4	28
吉賀町																7									4	13					4	28
海士町																8						6				6					4	21
西ノ島町																8						6				6					4	21
知夫村																8						6				6					4	21
隠岐の島町																8						6				6					4	21

2021年4月の警報・注意報 発表回数(継続を含まず)

	特別警報						警報						注意報																			
	暴風	暴風雪	大雨	大雪	高潮	波浪	特別警報発表回数	暴風	暴風雪	大雨	大雪	高潮	波浪	洪水	警報発表回数	風雪	強風	大雨	大雪	高潮	波浪	洪水	着雪	乾燥	濃霧	霜	なだれ	融雪	低温	着氷	雷	注意報発表回数
松江市																6				1	3			6	14					4	31	
安来市																6					1				6	14					4	28
出雲市																8					1	3			6	14					4	33
雲南市																1									6	14					4	23
奥出雲町																1									6	14					4	23
飯南町																1									6	14					4	23
大田市																4				1	3				3	14					3	24
川本町																3									3	14					3	21
美郷町																3									3	14					3	21
邑南町																3									3	14					3	21
浜田市																4					1	3			3	14					3	24
江津市																4					1	3			3	14					3	24
益田市																5					1	3			3	14					3	25
津和野町																4									3	14					3	22
吉賀町																4									3	14					3	22
海士町																5						4				2					4	15
西ノ島町																5						4				2					4	15
知夫村																5						4				2					4	15
隠岐の島町																5						4				2					4	15

2021年5月の警報・注意報 発表回数(継続を含まず)

	特別警報						警報						注意報																			
	暴風	暴風雪	大雨	大雪	高潮	波浪	特別警報発表回数	暴風	暴風雪	大雨	大雪	高潮	波浪	洪水	警報発表回数	風雪	強風	大雨	大雪	高潮	波浪	洪水	着雪	乾燥	濃霧	霜	なだれ	融雪	低温	着氷	雷	注意報発表回数
松江市									1					1		9	3		2	6	1		1	2							5	22
安来市																9	2		2				1	2							5	17
出雲市									1					1		10	3		2	6	2		1	2						5	23	
雲南市																2	2				1	1	2							5	11	
奥出雲町																2	2					1	1	2						5	10	
飯南町																2	2				1	1	2							5	11	
大田市									1					1		8	4		3	5	1			2						5	22	
川本町																8	2							2							5	14
美郷町																8	2				1			2							5	15
邑南町																8	2							2							5	14
浜田市																8	3		5	5	1			2							5	23
江津市																8	3		5	5	1			2							5	23
益田市																9	2		5	5	1			2							5	23
津和野町																9	2					1			2						5	16
吉賀町																9	2							2							5	15
海士町																9	2			8											7	18
西ノ島町																9	2			8											7	18
知夫村																9	2			8											7	18
隠岐の島町																9	2			8											7	17

2021年6月の警報・注意報 発表回数(継続を含まず)

	特別警報						警報						注意報																				
	暴風	暴風雪	大雨	大雪	高潮	波浪	特別警報発表回数	暴風	暴風雪	大雨	大雪	高潮	波浪	洪水	警報発表回数	風雪	強風	大雨	大雪	高潮	波浪	洪水	着雪	乾燥	濃霧	霜	なだれ	融雪	低温	着氷	雷	注意報発表回数	
松江市																2	2		1		1										8	14	
安来市																2	3		1		1											8	14
出雲市																2	3		1		3										8	16	
雲南市																	4															8	12
奥出雲町																	3															8	11
飯南町																	3					2									8	13	
大田市																	3		3		1		1								8	14	
川本町																	2							1								8	11
美郷町									1					1			3				1		1								8	13	
邑南町																	1						1									8	10
浜田市																	2		5					1								8	14
江津市																	2		5					1								8	14
益田市																	2	2	5					1								8	16
津和野町																	2	1						1								8	12
吉賀町																	2	2						1								8	13
海士町																	1															2	3
西ノ島町																	1															2	3
知夫村																	1															2	3
隠岐の島町																	1															2	3

2021年7月の警報・注意報 発表回数(継続を含まず)

	特別警報						警報						注意報																				
	暴風	暴風雪	大雨	大雪	高潮	波浪	特別警報発表回数	暴風	暴風雪	大雨	大雪	高潮	波浪	洪水	警報発表回数	風雪	強風	大雨	大雪	高潮	波浪	洪水	着雪	乾燥	濃霧	霜	なだれ	融雪	低温	着氷	雷	注意報発表回数	
松江市									2				2	4		3	6		6	2	3											12	30
安来市									3				2	5		3	7		6		6											12	34
出雲市									2				2	4		3	5		6	2	4											12	31
雲南市									3				2	5			7				4											12	23
奥出雲町									3				1	4			7				5											12	24
飯南町									4				1	5			8				3											12	23
大田市									4				1	5		3	8		8	2	3											12	35
川本町									3				2	4		3	7				3											12	24
美郷町									4				2	6		3	8				5											12	26
邑南町									3				1	4		3	7				3											12	25
浜田市									2				2			3	6		9	2	2											12	32
江津市									4				3	6		3	8		9	2	5											12	36
益田市									2				1	3		3	5		9	2	2											12	29
津和野町									2				1	3		3	5				2											12	20
吉賀町									2				1	2		3	4				2											12	20
海士町									1				1			2	2		3	2												3	11
西ノ島町									1				1			2	2		3	2												3	11
知夫村									1				1			2	3		3	2												3	12
隠岐の島町									1				1			2	4		3	2												3	13

2021年8月の警報・注意報 発表回数(継続を含まず)

	特別警報						警報						注意報																				
	暴風	暴風雪	大雨	大雪	高潮	波浪	特別警報発表回数	暴風	暴風雪	大雨	大雪	高潮	波浪	洪水	警報発表回数	風雪	強風	大雨	大雪	高潮	波浪	洪水	着雪	乾燥	濃霧	霜	なだれ	融雪	低温	着氷	雷	注意報発表回数	
松江市								1		3			1	2	6		3	7		10	3	5										13	35
安来市								1		2			1	3		3	6		10		3											13	30
出雲市								1		2		1	2	5		3	6		9	3	5											13	35
雲南市								1		2			2	5		2	6				5											13	23
奥出雲町								1		2			1	4		2	6				3											13	21
飯南町								1		2			1	4		2	6				4											13	22
大田市								1		2			1	4		3	6		9	2	3											13	30
川本町								1		2			2	5		3	6				4											13	23
美郷町								1		2			2	5		3	6				4											13	23
邑南町								1		2			2	5		3	6				4											13	23
浜田市								1		2			2	5		3	7		11	2	4											13	34
江津市								1		2			2	5		3	7		11	2	4											13	34
益田市								1		2			2	5		3	8		11	2	5											13	36
津和野町								1		2			2	5		3	8				6											13	26
吉賀町								1		2			2	5		3	7				3											13	23
海士町								1		2		1	1	2	5		4	8		6	4	4										7	25
西ノ島町								1		2		1	1	1	4		4	8		6	4	3										7	24
知夫村								1		2		1	1	2	5		4	8		6	4	4										7	25
隠岐の島町								1		3		1	1	3	7		4	11		6	4	6										7	28

2021年9月の警報・注意報 発表回数(継続を含まず)

	特別警報						警報						注意報																			
	暴風	暴風雪	大雨	大雪	高潮	波浪	特別警報発表回数	暴風	暴風雪	大雨	大雪	高潮	波浪	洪水	警報発表回数	風雪	強風	大雨	大雪	高潮	波浪	洪水	着雪	乾燥	濃霧	霜	なだれ	融雪	低温	着氷	雷	注意報発表回数
松江市																2	4		3	2	1			1							5	17
安来市																2	1		3					1							5	12
出雲市																2	4		3	2	1			1							5	17
雲南市																1	4							1							5	10
奥出雲町																1	1							1							5	8
飯南町																1	1							1							5	8
大田市										1				1		1	6		2	2	2									5	17	
川本町																1	1														5	6
美郷町																1	2														5	7
邑南町																1	1														5	6
浜田市										1				1		1	4		2	2	1									5	14	
江津市										1				1		1	5		2	2	1									5	15	
益田市										1			1	2		1	3		2	2	3									5	14	
津和野町																1	2														5	7
吉賀町																1	2														5	7
海士町																3	1			2	1									8	13	
西ノ島町										1				1		3	2			2	1									8	14	
知夫村																3	1			2	1									8	13	
隠岐の島町										1				1		3	3			2	1									8	14	

2021年10月の警報・注意報 発表回数(継続を含まず)

	特別警報						警報						注意報																			
	暴風	暴風雪	大雨	大雪	高潮	波浪	特別警報発表回数	暴風	暴風雪	大雨	大雪	高潮	波浪	洪水	警報発表回数	風雪	強風	大雨	大雪	高潮	波浪	洪水	着雪	乾燥	濃霧	霜	なだれ	融雪	低温	着氷	雷	注意報発表回数
松江市										1				1		3	2		1	4	1			2						5	14	
安来市																3	1		1		1			2							5	12
出雲市																5			1	4				2							5	15
雲南市																								2							5	7
奥出雲町																								2							5	7
飯南町																								2							5	7
大田市																3			2	4				1						4	11	
川本町																3								1							4	8
美郷町																3								1							4	8
邑南町																3								1							4	8
浜田市																3			3	4				1						4	11	
江津市																3			3	4				1						4	11	
益田市																3			3	4				1						4	11	
津和野町																3								1							4	8
吉賀町																3								1							4	8
海士町																4				4										6	12	
西ノ島町																4				4										6	12	
知夫村																4				4										6	12	
隠岐の島町																4				4										6	12	



2021年11月の警報・注意報 発表回数(継続を含まず)

	特別警報						警報						注意報																			
	暴風	暴風雪	大雨	大雪	高潮	波浪	特別警報発表回数	暴風	暴風雪	大雨	大雪	高潮	波浪	洪水	警報発表回数	風雪	強風	大雨	大雪	高潮	波浪	洪水	着雪	乾燥	濃霧	霜	なだれ	融雪	低温	着氷	雷	注意報発表回数
松江市																5	1			2	4			1	1						10	21
安来市																5				2				1	1						10	18
出雲市																5	2			2	4			1	1						10	22
雲南市																2	1							1	1						10	14
奥出雲町																2								1	1						10	13
飯南町																2	1							1	1						10	14
大田市																3	2			3	4			2	1						10	21
川本町																3	1							2	1						10	16
美郷町																3	1							2	1						10	16
邑南町																3	1							2	1						10	16
浜田市																3	2			3	4			2	1						10	21
江津市																3	2			3	4			2	1						10	21
益田市																3	2			3	4			2	1						10	22
津和野町																3								2	1						10	16
吉賀町																3								2	1						10	16
海士町																4					3			2							12	19
西ノ島町																4					3			2							12	19
知夫村																4					3			2							12	19
隠岐の島町																4	1				3			2							12	20

2021年12月の警報・注意報 発表回数(継続を含まず)

	特別警報						警報						注意報																			
	暴風	暴風雪	大雨	大雪	高潮	波浪	特別警報発表回数	暴風	暴風雪	大雨	大雪	高潮	波浪	洪水	警報発表回数	風雪	強風	大雨	大雪	高潮	波浪	洪水	着雪	乾燥	濃霧	霜	なだれ	融雪	低温	着氷	雷	注意報発表回数
松江市													1	1	4	6		3		7		3								5	18	
安来市															4	6		3					3								5	14
出雲市													1	1	4	6		3		7		3								5	18	
雲南市															2	1		3					3				2				5	10
奥出雲町															2	1		3					3				2				5	10
飯南町															2	1		3					3				2				5	10
大田市													1	1	4	4		3		7		3	1							5	17	
川本町															4	4		3					3	1							5	13
美郷町															4	4		3					3	1							5	13
邑南町															4	4		3					3	1							5	13
浜田市													1	1	4	4		3		7		3	1							5	17	
江津市													1	1	4	4		3		7		3	1							5	17	
益田市													1	1	4	4		3		7		3	1							5	17	
津和野町															4	4		3					3	1							5	13
吉賀町															4	4		3					3	1							5	13
海士町													1	1	3	9		3		8		3								6	24	
西ノ島町													1	1	3	9		3		8		3								6	24	
知夫村													1	1	3	9		3		8		3								6	24	
隠岐の島町													1	1	3	9		3		8		3								6	24	

## 各種情報の発表状況

2021年(令和3年)に島根県に発表のあった情報を掲載しています。

### 顕著な大雨に関する情報

情報名	発表時間
顕著な大雨に関する島根県気象情報 第1号	7/7 05:09
顕著な大雨に関する島根県気象情報 第1号	8/9 10:39

### 記録的短時間大雨情報

情報名	発表時間
島根県記録的短時間大雨情報 第1号	7/7 05:47
島根県記録的短時間大雨情報 第1号	7/12 10:15

### 土砂災害警戒情報

\*印は、新たに警戒対象となった市町村

情報名	発表時間	警戒対象地域
島根県土砂災害警戒情報 第1号	6/13 21:40	美郷町*
島根県土砂災害警戒情報 第2号	6/13 23:25	解除
島根県土砂災害警戒情報 第1号	7/7 04:40	松江市* 出雲市*
島根県土砂災害警戒情報 第2号	7/7 04:55	松江市 出雲市 安来市*
島根県土砂災害警戒情報 第3号	7/7 05:10	松江市 出雲市 安来市 雲南市*
島根県土砂災害警戒情報 第4号	7/7 12:10	松江市 出雲市
島根県土砂災害警戒情報 第5号	7/8 14:25	松江市 出雲市 吉賀町*
島根県土砂災害警戒情報 第6号	7/9 09:55	松江市 出雲市
島根県土砂災害警戒情報 第7号	7/9 11:05	解除
島根県土砂災害警戒情報 第1号	7/12 07:45	松江市* 大田市* 安来市*
島根県土砂災害警戒情報 第2号	7/12 08:15	松江市 大田市 安来市 美郷町*
島根県土砂災害警戒情報 第3号	7/12 08:30	松江市 大田市 安来市 飯南町* 美郷町
島根県土砂災害警戒情報 第4号	7/12 08:55	松江市 出雲市* 大田市 安来市 雲南市* 飯南町 美郷町
島根県土砂災害警戒情報 第5号	7/12 09:20	松江市 出雲市 大田市 安来市 雲南市 奥出雲町* 飯南町 美郷町
島根県土砂災害警戒情報 第6号	7/12 11:55	松江市 出雲市 大田市 安来市 雲南市 奥出雲町 飯南町 川本町* 美郷町
島根県土砂災害警戒情報 第7号	7/12 14:15	松江市 出雲市 大田市 安来市 江津市* 雲南市 奥出雲町 飯南町 川本町 美郷町
島根県土砂災害警戒情報 第8号	7/12 17:00	安来市 雲南市 飯南町 美郷町
島根県土砂災害警戒情報 第9号	7/12 17:40	雲南市 飯南町 美郷町
島根県土砂災害警戒情報 第10号	7/12 18:55	解除
島根県土砂災害警戒情報 第1号	7/15 10:30	安来市*
島根県土砂災害警戒情報 第2号	7/15 14:20	解除
島根県土砂災害警戒情報 第1号	8/9 04:40	隠岐の島町*
島根県土砂災害警戒情報 第2号	8/9 04:55	浜田市* 邑南町* 隠岐の島町

情報名	発表時間	警戒対象地域
島根県土砂災害警戒情報 第3号	8/9 05:55	浜田市 江津市* 川本町* 邑南町 海士町* 西ノ島町* 隠岐の島町
島根県土砂災害警戒情報 第4号	8/9 06:20	浜田市 江津市 川本町 美郷町* 邑南町 海士町 西ノ島町 隠岐の島町
島根県土砂災害警戒情報 第5号	8/9 06:55	浜田市 益田市* 大田市* 江津市 川本町 美郷町 邑南町 海士町 西ノ島町 隠岐の島町
島根県土砂災害警戒情報 第6号	8/9 07:50	浜田市 出雲市* 益田市 大田市 江津市 川本町 美郷町 邑南町 海士町 西ノ島町 隠岐の島町
島根県土砂災害警戒情報 第7号	8/9 08:05	浜田市 出雲市 益田市 大田市 江津市 川本町 美郷町 邑南町 海士町 西ノ島町 知夫村* 隠岐の島町
島根県土砂災害警戒情報 第8号	8/9 13:40	出雲市 海士町 西ノ島町 知夫村 隠岐の島町
島根県土砂災害警戒情報 第9号	8/9 14:20	海士町 西ノ島町 知夫村 隠岐の島町
島根県土砂災害警戒情報 第10号	8/9 16:10	隠岐の島町
島根県土砂災害警戒情報 第11号	8/9 18:30	解除
島根県土砂災害警戒情報 第1号	8/14 16:10	津和野町*
島根県土砂災害警戒情報 第2号	8/14 20:25	奥出雲町* 津和野町
島根県土砂災害警戒情報 第3号	8/15 06:25	解除
島根県土砂災害警戒情報 第1号	8/17 10:50	海士町* 知夫村*
島根県土砂災害警戒情報 第2号	8/17 11:30	海士町 西ノ島町* 知夫村 隠岐の島町*
島根県土砂災害警戒情報 第3号	8/17 15:40	解除

#### 指定河川洪水予報 斐伊川水系斐伊川

情報名	発表時間
斐伊川氾濫警戒情報 第1号	7/12 11:30
斐伊川氾濫注意情報(警戒情報解除) 第2号	7/12 20:50
斐伊川氾濫注意情報解除 第3号	7/13 01:50
斐伊川氾濫注意情報 第1号	8/9 17:00
斐伊川氾濫注意情報解除 第2号	8/9 20:50
斐伊川氾濫注意情報 第1号	8/13 11:30
斐伊川氾濫注意情報解除 第2号	8/13 21:00
斐伊川氾濫注意情報 第1号	8/14 16:40
斐伊川氾濫注意情報解除 第2号	8/15 13:00
斐伊川氾濫注意情報 第1号	8/18 00:10
斐伊川氾濫注意情報解除 第2号	8/18 01:30

指定河川洪水予報 江の川水系江の川下流

情報名		発表時間
江の川下流氾濫警戒情報	第 1 号	7/12 19:00
江の川下流氾濫注意情報解除	第 2 号	7/13 03:20
江の川下流氾濫警戒情報	第 1 号	8/9 10:00
江の川下流氾濫注意情報解除	第 2 号	8/9 19:30
江の川下流氾濫警戒情報	第 1 号	8/13 10:20
江の川下流氾濫危険情報	第 2 号	8/13 15:40
江の川下流氾濫危険情報	第 3 号	8/13 17:00
江の川下流氾濫危険情報	第 4 号	8/13 18:30
江の川下流氾濫危険情報	第 5 号	8/14 11:20
江の川下流氾濫危険情報	第 6 号	8/14 12:30
江の川下流氾濫発生情報	第 7 号	8/14 14:00
江の川下流氾濫発生情報	第 8 号	8/14 15:30
江の川下流氾濫発生情報	第 9 号	8/14 15:50
江の川下流氾濫発生情報	第 10 号	8/14 16:10
江の川下流氾濫発生情報	第 11 号	8/14 18:10
江の川下流氾濫警戒情報	第 12 号	8/15 14:20
江の川下流氾濫注意情報(警戒情報解除)	第 13 号	8/15 15:30
江の川下流氾濫注意情報解除	第 14 号	8/15 17:20

指定河川洪水予報 高津川水系高津川

情報名		発表時間
高津川氾濫警戒情報	第 1 号	8/9 06:00
高津川氾濫危険情報	第 2 号	8/9 10:30
高津川氾濫警戒情報	第 3 号	8/9 13:45
高津川氾濫注意情報(警戒情報解除)	第 4 号	8/9 16:45
高津川氾濫注意情報解除	第 5 号	8/9 19:55
高津川氾濫警戒情報	第 1 号	8/14 07:20
高津川氾濫危険情報	第 2 号	8/14 10:50
高津川氾濫警戒情報	第 3 号	8/15 01:00
高津川氾濫注意情報(警戒情報解除)	第 4 号	8/15 02:50
高津川氾濫注意情報解除	第 5 号	8/15 08:20

指定河川洪水予報 高津川水系匹見川

情報名		発表時間
匹見川氾濫警戒情報	第 1 号	8/9 07:40
匹見川氾濫注意情報解除	第 2 号	8/9 14:30

### 指定河川洪水予報 周布川水系周布川

情報名		発表時間
周布川水系周布川氾濫注意情報	第 1 号	8/9 07:50
周布川水系周布川氾濫警戒情報	第 2 号	8/9 09:00
周布川水系周布川氾濫危険情報	第 3 号	8/9 11:00
周布川水系周布川氾濫警戒情報	第 4 号	8/9 17:20
周布川水系周布川氾濫注意情報(警戒情報解除)	第 5 号	8/9 19:10
周布川水系周布川氾濫注意情報解除	第 6 号	8/10 02:30
周布川水系周布川氾濫注意情報	第 1 号	8/14 08:40
周布川水系周布川氾濫警戒情報	第 2 号	8/14 13:00
周布川水系周布川氾濫危険情報	第 3 号	8/14 15:00
周布川水系周布川氾濫警戒情報	第 4 号	8/15 00:10
周布川水系周布川氾濫注意情報(警戒情報解除)	第 5 号	8/15 03:20
周布川水系周布川氾濫注意情報解除	第 6 号	8/15 14:10

### 竜巻注意情報

情報名		発表時間
島根県竜巻注意情報	第 1 号	4/17 17:38
島根県竜巻注意情報	第 2 号	4/17 19:03
島根県竜巻注意情報	第 3 号	4/17 20:48
島根県竜巻注意情報	第 1 号	4/29 19:03
島根県竜巻注意情報	第 1 号	4/30 05:03
島根県竜巻注意情報	第 2 号	4/30 09:38
島根県竜巻注意情報	第 3 号	4/30 11:33
島根県竜巻注意情報	第 1 号	5/25 18:18
島根県竜巻注意情報	第 1 号	7/15 12:43
島根県竜巻注意情報	第 2 号	7/15 13:38
島根県竜巻注意情報	第 3 号	7/15 14:33
島根県竜巻注意情報	第 1 号	8/9 02:43
島根県竜巻注意情報	第 2 号	8/9 03:23
島根県竜巻注意情報	第 3 号	8/9 04:18
島根県竜巻注意情報	第 4 号	8/9 05:13
島根県竜巻注意情報	第 1 号	9/23 02:33
島根県竜巻注意情報	第 2 号	9/23 03:28
島根県竜巻注意情報	第 3 号	9/23 03:53
島根県竜巻注意情報	第 4 号	9/23 04:38
島根県竜巻注意情報	第 1 号	10/19 15:23
島根県竜巻注意情報	第 1 号	10/22 18:08

## 熱中症警戒アラート

情報名		発表時間
島根県熱中症警戒アラート	第1号	7/10 17:00
島根県熱中症警戒アラート	第2号	7/11 05:00
島根県熱中症警戒アラート	第1号	7/11 17:00
島根県熱中症警戒アラート	第2号	7/12 05:00
島根県熱中症警戒アラート	第1号	7/12 17:00
島根県熱中症警戒アラート	第2号	7/13 05:00
島根県熱中症警戒アラート	第1号	7/13 17:00
島根県熱中症警戒アラート	第2号	7/14 05:00
島根県熱中症警戒アラート	第1号	7/19 17:00
島根県熱中症警戒アラート	第2号	7/20 05:00
島根県熱中症警戒アラート	第1号	7/20 17:00
島根県熱中症警戒アラート	第2号	7/21 05:00
島根県熱中症警戒アラート	第1号	7/21 17:00
島根県熱中症警戒アラート	第2号	7/22 05:00
島根県熱中症警戒アラート	第1号	7/22 17:00
島根県熱中症警戒アラート	第2号	7/23 05:00
島根県熱中症警戒アラート	第1号	8/2 05:00
島根県熱中症警戒アラート	第1号	8/3 05:00
島根県熱中症警戒アラート	第1号	8/4 05:00
島根県熱中症警戒アラート	第1号	8/4 17:00
島根県熱中症警戒アラート	第2号	8/5 05:00
島根県熱中症警戒アラート	第1号	8/5 17:00
島根県熱中症警戒アラート	第2号	8/6 05:00

## 天候情報

情報名		発表時間
日照不足に関する島根県気象情報	第1号	9/7 11:10

## 潮位情報

情報名		発表時間
大潮による高い潮位に関する島根県潮位情報	第1号	7/20 11:18
大潮による高い潮位に関する島根県潮位情報	第1号	8/4 11:30
大潮による高い潮位に関する島根県潮位情報	第1号	8/17 11:23

## 霜・結氷・雪の初日(寒候期)

官署		松江	
現象		起日	平年
霜	初日	2020年12月6日	11月28日
結氷	初日	2020年12月6日	12月4日
雪	初日	2020年12月14日	12月7日

2021年寒候年は、2020年8月1日から2021年7月31日までの1年間です。

2020年(令和2年)2月3日より目視観測通報を自動化しました。

なお、霜・結氷については初日のみ目視により観測しています。

## 2021年の梅雨入り・梅雨明け

中国地方の梅雨入りは5月12日ごろ、平年よりかなり早くなりました。

※中国地方の梅雨入りの平年は6月6日ごろ、昨年(令和2年)は6月10日ごろ

中国地方の梅雨明けは7月13日ごろ、平年より早くなりました。

※中国地方の梅雨明けの平年は7月19日ごろ、昨年(令和2年)は7月31日ごろ

## 松江・浜田・西郷の観測値の極値更新

### 松江

要素名	極値	起月・日	従来極値	起月・日
月平均気温の高い方から	7.5 °C	2月	7.0 °C	1990年2月
月平均気温の高い方から	10.4 °C	3月	9.8 °C	2020年3月
日最大1時間降水量	35.0 mm	5月17日	26.0 mm	1980年5月15日
月降水量の多い方から	517.5 mm	8月	490.0 mm	1976年8月
月最大24時間降水量	156.0 mm	8月9日	149.7 mm	1961年8月9日

### 浜田

要素名	極値	起月・日	従来極値	起月・日
日最大10分間降水量	6.5 mm	1月16日	5.3 mm	1954年1月9日
月平均気温の高い方から	8.7 °C	2月	8.5 °C	1959年2月
月間日照時間の多い方から	145.8 時間	2月	143.5 時間	1960年2月
月平均気温の高い方から	11.2 °C	3月	10.9 °C	2002年3月
月降水量の多い方から	563.0 mm	8月	558.5 mm	2013年8月
日最高気温 $\geq 25^{\circ}\text{C}$ 年間日数	131 日	2021年	128 日	2005年

### 西郷

要素名	極値	起月・日	従来極値	起月・日
月平均気温の高い方から	6.8 °C	2月	6.7 °C	2007年2月
日最低気温の高い方から	13.7 °C	2月21日	13.1 °C	1993年2月6日
月平均気温の高い方から	9.3 °C	3月	9.3 °C	2020年3月
月降水量の多い方から	669.0 mm	8月	425.5 mm	1992年8月
日最低気温の高い方から	22.4 °C	10月9日	22.4 °C	1998年10月1日
月降水量の多い方から	669.0 mm	8月	556.5 mm	2006年7月

## 情報のご案内

本年報で示す「平年値」の統計期間は 1991 年～2020 年(30 年)です。

「島根県の気象」に掲載されていない詳細なデータや最新のデータについては、気象庁ホームページ(<https://www.jma.go.jp/jma/index.html>)をご覧ください。

「過去の気象データ検索」ページ(<https://www.data.jma.go.jp/obd/stats/etrn/index.php>)では、「地点」「年月日」「データの種類」を選択することによって気温、降水量などの観測データが検索できます。

この検索ページには、各都道府県のページも設定があり、「島根県」のページは次のとおりです。  
[https://www.data.jma.go.jp/obd/stats/etrn/select/prefecture.php?prec\\_no=68&block\\_no=&year=&month=&day=&view=](https://www.data.jma.go.jp/obd/stats/etrn/select/prefecture.php?prec_no=68&block_no=&year=&month=&day=&view=)

調べたい「地点」、「年月日」を選択し、表示する「データの種類」を選択してください。

「地点ごとの観測史上 1～10 位の値」を選択するとその地点の最新の極値や順位値が表示されます。平年値も検索できます。

「日ごとの値」を検索すると、天気概況「昼(06:00～18:00)」及び「夜(18:00～翌日 06:00)」も表示されます(「松江」のみ)。

下記に示した「過去の気象データ・ダウンロード」ページは、気象庁が保有する気象観測データの中から、選択した地点・項目・期間のデータを画面に表示することができます。またデータを CSV ファイルとしてダウンロードすることもできます。

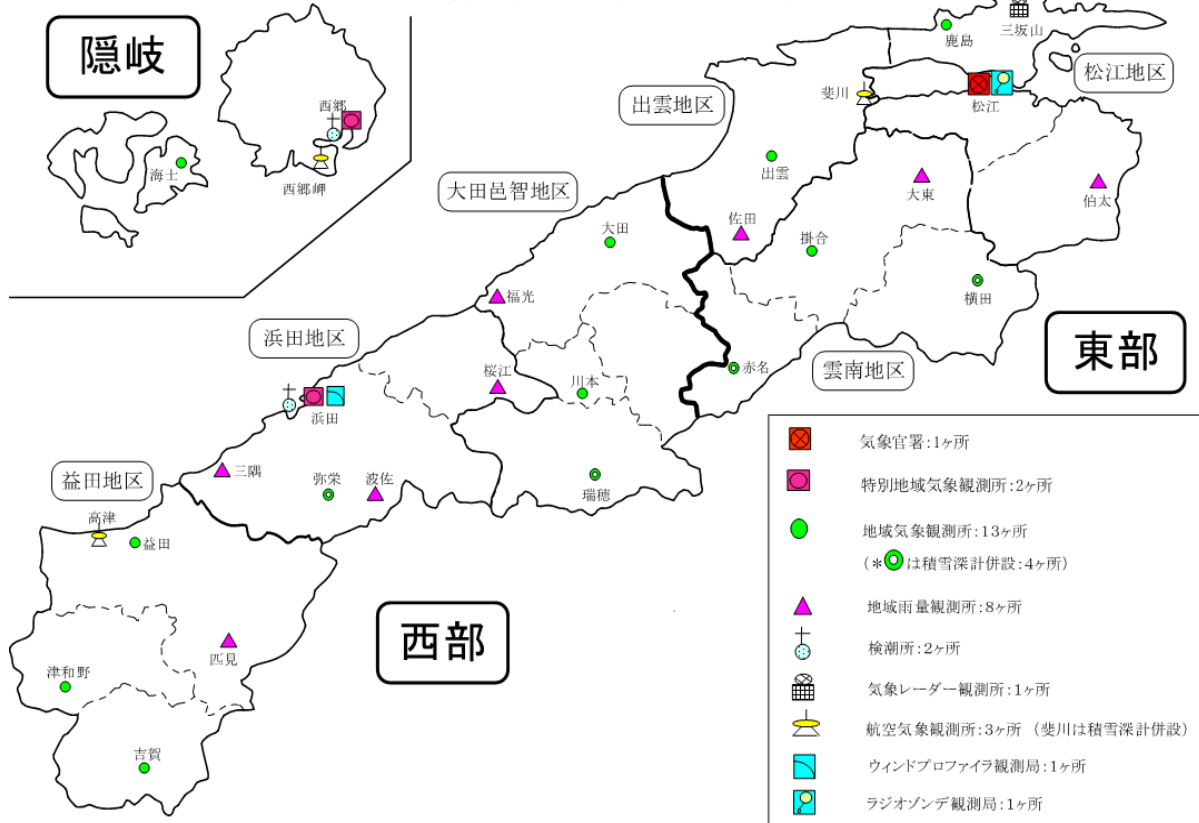
<https://www.data.jma.go.jp/gmd/risk/obsdl/index.php>

ご不明な点などがありましたら、下記までお問い合わせください。

問い合わせ先:松江地方気象台 防災管理官室 電話 0852-22-3784



# 島根県内気象観測所配置図



島根県地域気象観測所(アメダス)所在地一覧表

令和3年12月6日現在

観測所	降水量	気温	湿度	日照	風向 風速	積雪	所在地	緯度	経度	海面上 の高さ
西郷	○	○	○	○	○	○	隠岐郡隠岐の島町西町大城ノ一(西郷特別地域気象観測所)	36° 12.2'	133° 20.0'	27m
西郷岬	○	○			○		隠岐郡隠岐の島町岬町(隠岐航空気象観測所)	36° 10.7'	133° 19.4'	80m
海士	○	○		△	○		隠岐郡海士町海士	36° 05.8'	133° 05.8'	3m
鹿島	○	○		△	○		松江市鹿島町佐陀本郷	35° 31.2'	132° 59.0'	3m
斐川	○	○			○	○	出雲市斐川町沖州(出雲航空気象観測所)	35° 24.8'	132° 53.4'	2m
松江	○	○	○	○	○	○	松江市西津田(松江地方気象台)	35° 27.4'	133° 03.9'	17m
出雲	○	○		△	○		出雲市芦渡町	35° 19.9'	132° 43.8'	20m
大東	○						雲南市大東町下阿用	35° 19.1'	132° 57.9'	56m
伯太	○						安来市伯太町西母里	35° 21.0'	133° 16.4'	23m
佐田	○						出雲市佐田町大呂	35° 13.3'	132° 43.4'	100m
大田	○	○		△	○		大田市大田町大田	35° 11.4'	132° 29.8'	30m
掛合	○	○		△	○		雲南市掛合町掛合	35° 11.8'	132° 48.9'	215m
横田	○	○		△	○	○	仁多郡奥出雲町稲原	35° 10.4'	133° 06.2'	369m
福光	○						大田市温泉津町福光	35° 04.2'	132° 20.0'	8m
赤名	○	○		△	○	○	飯石郡飯南町下赤名	35° 00.1'	132° 42.7'	444m
桜江	○						江津市桜江町川戸	34° 57.2'	132° 20.0'	32m
川本	○	○	○	△	○		邑智郡川本町川本	34° 58.6'	132° 29.5'	132m
浜田	○	○	○	○	○		浜田市大辻町(浜田特別地域気象観測所)	34° 53.8'	132° 04.2'	19m
瑞穂	○	○		△	○	○	邑智郡邑南町淀原	34° 51.2'	132° 31.8'	327m
三隅	○						浜田市三隅町西河内	34° 47.7'	131° 56.9'	9m
弥栄	○	○		△	○	○	浜田市弥栄町長安本郷	34° 46.6'	132° 06.5'	380m
波佐	○						浜田市金城町波佐	34° 46.8'	132° 11.8'	370m
高津	○	○			○		益田市内田町(石見航空気象観測所)	34° 40.5'	131° 47.4'	54m
益田	○	○	○	△	○		益田市あけぼの東町	34° 40.6'	131° 50.6'	4m
匹見	○						益田市匹見町匹見	34° 34.3'	132° 01.0'	259m
津和野	○	○		△	○		鹿足郡津和野町森村	34° 27.7'	131° 46.2'	165m
吉賀	○	○		△	○		鹿足郡吉賀町七日市	34° 23.5'	131° 53.6'	250m

○:実測値 △:推計値