

島根県の気象

令和3年8月

*警報・注意報発表状況以外は速報値です

松江地方気象台

凡 例

地上気象観測月統計値表

要素		解説
平均気圧 (hPa)		毎正時の気圧 (24 回) の平均
最低海面気圧 (hPa)		任意の時刻の海面気圧の最低
気温 (°C)	日平均	毎正時の気温 (24 回) の平均
	日最高	任意の時刻の観測値で最も高い値
	日最低	任意の時刻の観測値で最も低い値
平均蒸気圧 (hPa)		毎正時の蒸気圧 (24 回) の平均
相対湿度 (%)	日平均	毎正時の湿度 (24 回) の平均
	日最小	任意の時刻の観測値で最も低い値
風速 (m/s)	日平均	毎 10 分の 10 分間平均風速 (144 回) の平均
	日最大	任意の時刻の 10 分間平均風速の最大値及びその風向 (16 方位)
	最大瞬間	任意の時刻の瞬間風速の最大値及びその風向 (16 方位)
日照時間 (h)		毎正時の日照時間の合計
全天日射量 (MJ/m ²)		毎正時の全天日射量の合計
平均雲量 (10 分比)		3 時、9 時、15 時、21 時の雲量の平均
降水量 (mm)	日	毎正時の降水量 (24 回) の合計 (0.5mm 未満は 0.0、無降水は—)
	最大 1 時間	任意の時刻の前 1 時間降水量の最大値
	最大 10 分間	任意の時刻の前 10 分間降水量の最大値
降雪の深さ合計 (cm)		毎正時の積雪の深さの差 (前 1 時間積雪深差) の正の値の合計
最深積雪 (cm)		毎正時の積雪の深さのうち最も大きい値
天気概況		昼 (6 時～18 時) と夜 (18 時～翌日 6 時) の天気の状態
月最大 24 時間降水量 (mm)		連続する任意の 24 時間降水量の最大
月間日照率 (%)		月合計の日照時間の可照時間に対する割合

大気現象の記号の説明

記号	☼	☽	☾	●	☂	✕	⚡	☁	☃	☄
大気現象名	煙霧	もや	霧	雨	みぞれ	雪	雷電	霜	結氷	積雪

※寒候年 (前年 8 月～当年 7 月) に初めて観測する霜、結氷は従来どおり初霜、初氷として記録します。

地域気象観測月報

要素		解説
気温 (°C)	平均	毎正時の気温 (24 回) の平均
	最高	任意の時刻の観測値で最も高い値
	最低	任意の時刻の観測値で最も低い値
	積算気温	日平均気温が 10°C 以上の日の日平均気温を合計 (少数点以下を四捨五入)
降水量 (mm)	日	毎正時の降水量 (24 回) の合計 (0 は 0.5mm 未満または無降水)
	最大日降水量	日降水量の月最大値
	最大 1 時間	任意の時刻の前 1 時間降水量の月最大値
	最大 10 分間	任意の時刻の前 10 分間降水量の月最大値
風速 (m/s)	平均	毎 10 分の 10 分間平均風速 (144 回) の平均
	最大	任意の時刻の 10 分間平均風速の最大値
	最大風向	最大風速を観測したときの風向 (16 方位)
	最大瞬間	任意の時刻の瞬間風速の最大値
	最大瞬間風向	最大瞬間風速を観測したときの風向 (16 方位)
日照時間 (h)		毎正時の日照時間の合計
積雪 (cm)	最深積雪	毎正時の積雪の深さのうち最も大きい値
	積雪差合計	毎正時の積雪の深さの差 (前 1 時間積雪深差) の正の値の合計

統計値の品質 ※Dは統計値	D	正常値 (統計値を求める期間内の資料が全て揃っている場合)
	D)	準正常値 (統計値を求める対象となる資料の一部が欠けているが、許容する資料数を満たす値)
	D]	資料不足値 (統計値を求める対象となる資料が許容する資料数を満たさない値)
	×	欠測 (統計値を求める期間内の観測結果が全て求められなかった場合)

目 次

8月の天気概況	1
松江・浜田・西郷の平均値、平年差（比）	2
気象経過図 2021年8月1日 - 2021年8月31日	3～5
2021年（令和3年）8月の気象分布図（実況値）	6
2021年（令和3年）8月の気象分布図（平年差・比）	7
警報・注意報発表状況	8～14
気象情報発表状況	14～15
竜巻注意情報発表状況	15
土砂災害警戒情報発表状況	15～16
指定河川洪水予報発表状況	16～17
熱中症警戒アラート発表状況	17
記録的短時間大雨情報発表状況	17
顕著な大雨に関する気象情報	17
潮位情報発表状況	17
県内の地震（震度1以上）	18
松江・浜田・西郷の観測値の順位更新（5位以内）	18
地域気象観測所観測値の順位更新（1位）	19
異常気象・気象災害	20～21
地上気象観測月統計値表 1,2（松江）	22～23
地上気象観測月統計値表 1,2（浜田）	24～25
地上気象観測月統計値表 1,2（西郷）	26～27
地域気象観測気温月報	28～30
地域気象観測降水量月報	31～32
地域気象観測風向・風速月報	33～36
地域気象観測日照時間月報	37
島根県内気象観測所配置図・島根県地域気象観測所（アメダス）所在地一覧表	38

8月の天気概況

前線や湿った空気、台風の影響により曇りや雨の日が多くなり、県内ほとんどの観測所（福光を除く）において、8月の平年値の3倍を超える月降水量を観測した。

この月降水量については、25カ所において8月の多い方からの極値を更新、そのうち7カ所では通年での極値も更新した。また日降水量については、21カ所において8月の多い方からの極値を更新、うち4カ所では通年の極値を更新した。

なお、上旬の前半と下旬の終わりは高気圧に覆われて晴れた日もあったが、日照時間は平年と比べてかなり少なくなったところが多かった。

上旬：前半は高気圧に覆われて晴れた日が多かった。7日から8日にかけて湿った空気の影響で大雨となったところがあり、9日にかけては台風第9号の影響により月降水量の平年値を超える大雨となった。

中旬：前線や湿った空気の影響で雨の日が多かった。12日から20日にかけて大雨となったところがあり、特に13日から14日は大雨となった。また、すべての観測所において中旬の平年値を超える大雨となった。

下旬：前線や湿った空気の影響で曇りや雨の日が多かった。前半の21日、22日と24日は大雨となったところがあった。下旬の日照時間は平年よりかなり少ないところが多かった。

平均気温は、松江	「低い」	浜田	「低い」	西郷	「低い」
降水量は、松江	「かなり多い」	浜田	「かなり多い」	西郷	「かなり多い」
日照時間は、松江	「少ない」	浜田	「少ない」	西郷	「少ない」

松江・浜田・西郷の平均値、平年差(比)

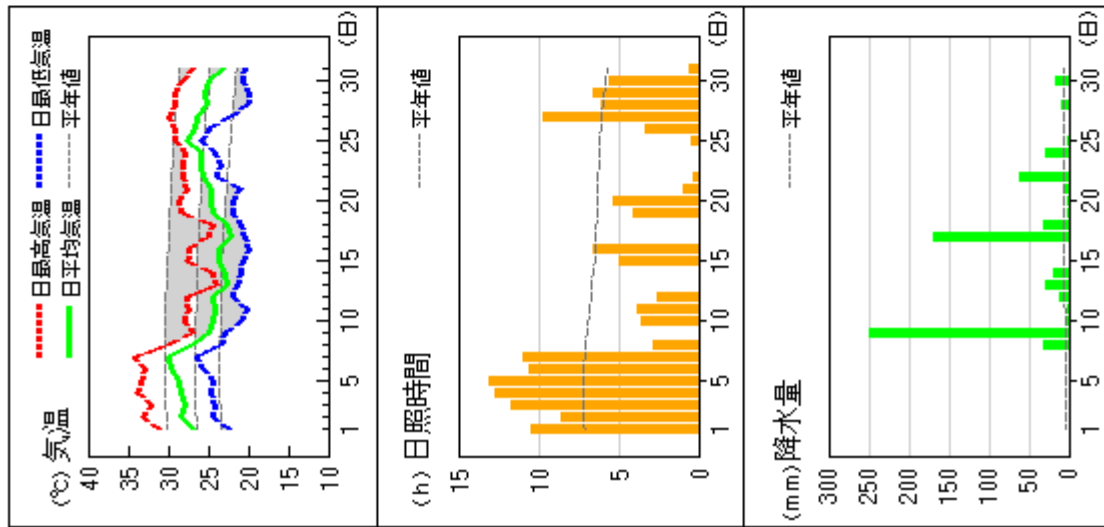
2021年8月

観測要素	地点	松江			浜田			西郷			
		本年	平年	平年差(比)	本年	平年	平年差(比)	本年	平年	平年差(比)	
		階級区分			階級区分			階級区分			
平均気温	上旬	28.8	27.9	0.9	28.0	27.5	0.5	27.6	26.7	0.9	高い
	中旬	23.9	27.2	-3.3	23.8	26.9	-3.1	23.5	26.4	-2.9	かなり低い
	下旬	26.7	26.2	0.5	26.9	26.1	0.8	25.6	25.4	0.2	平年並
	月	26.5	27.1	-0.6	26.2	26.8	-0.6	25.6	26.1	-0.5	低い
最高気温の平均	上旬	34.2	32.5	1.7	32.0	31.3	0.7	31.5	30.5	1.0	平年並
	中旬	27.2	31.7	-4.5	26.9	30.7	-3.8	26.5	30.1	-3.6	かなり低い
	下旬	30.5	30.7	-0.2	30.1	29.9	0.2	28.5	29.2	-0.7	平年並
	月	30.6	31.6	-1.0	29.7	30.6	-0.9	28.8	29.9	-1.1	低い
最低気温の平均	上旬	25.0	24.6	0.4	24.3	24.3	0.0	23.9	23.6	0.3	平年並
	中旬	21.7	24.0	-2.3	21.7	23.8	-2.1	21.0	23.4	-2.4	かなり低い
	下旬	24.0	23.0	1.0	24.1	22.7	1.4	22.4	22.1	0.3	平年並
	月	23.6	23.8	-0.2	23.4	23.5	-0.1	22.4	23.0	-0.6	低い
降水量(mm)	上旬	167.0	31.7	527%	220.0	31.9	690%	282.0	38.9	725%	かなり多い
	中旬	305.5	42.6	717%	304.0	50.7	600%	263.0	50.5	521%	かなり多い
	下旬	45.0	55.3	81%	39.0	68.3	57%	124.0	65.4	190%	多い
	月	517.5	129.6	399%	563.0	150.9	373%	669.0	154.8	432%	かなり多い
日照時間(h)	上旬	83.9	72.3	116%	86.0	77.4	111%	84.5	73.7	115%	平年並
	中旬	17.7	64.4	27%	23.1	67.0	34%	27.3	65.0	42%	かなり少ない
	下旬	41.1	64.4	64%	43.8	69.2	63%	33.6	66.9	50%	かなり少ない
	月	142.7	201.0	71%	152.9	213.5	72%	145.4	205.6	71%	少ない

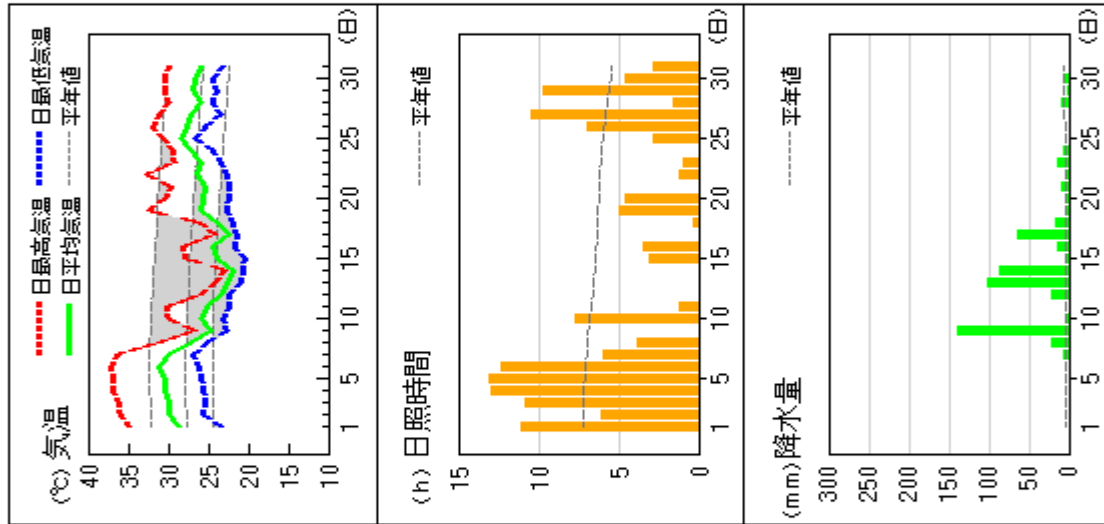
解説用階級区分(階級区分)は「低い(少ない)」「平年並」「高い(多い)」の3階級とし、それぞれの出現率は同じである。
また、低い(少ない)方または高い(多い)方から出現率10%の範囲を、それぞれ「かなり低い(少ない)」「かなり高い(多い)」と表し、補足的に用いる。

地上気象 気象経過図：2021年08月01日-2021年08月31日

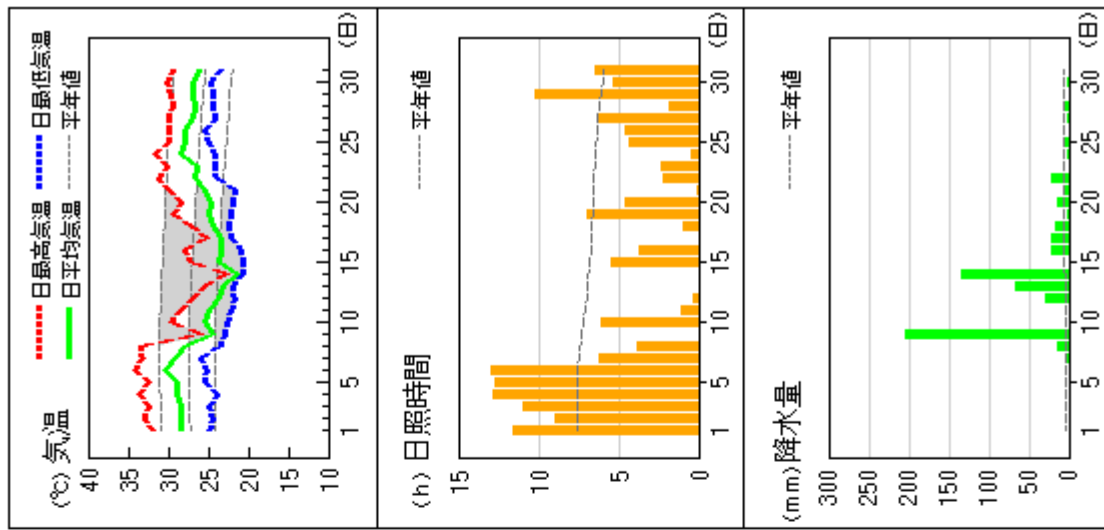
西郷



松江



浜田

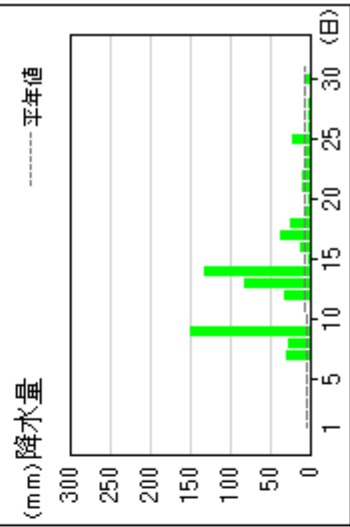
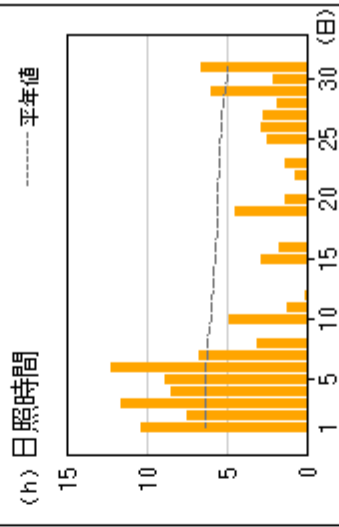
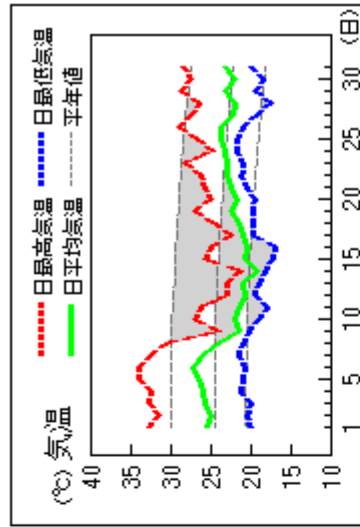
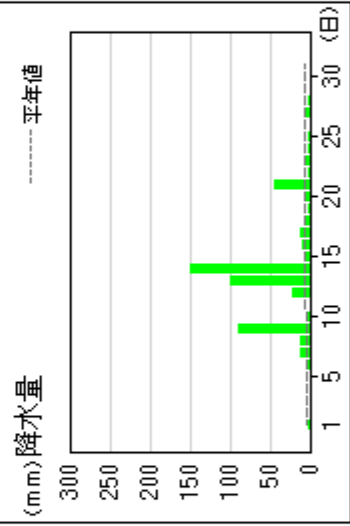
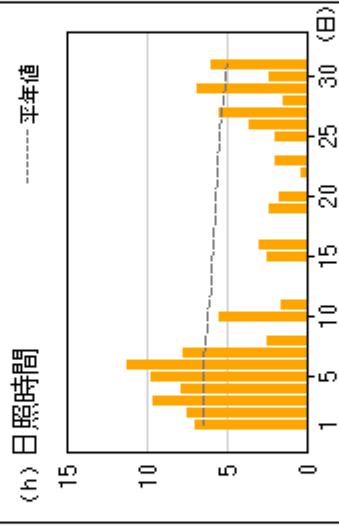
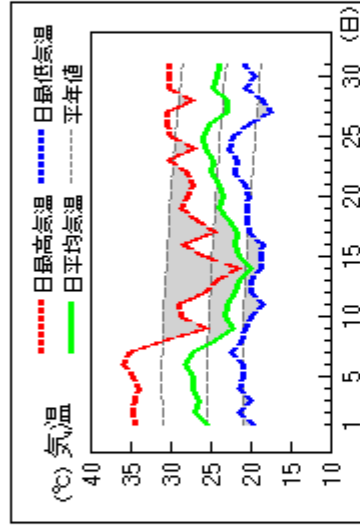
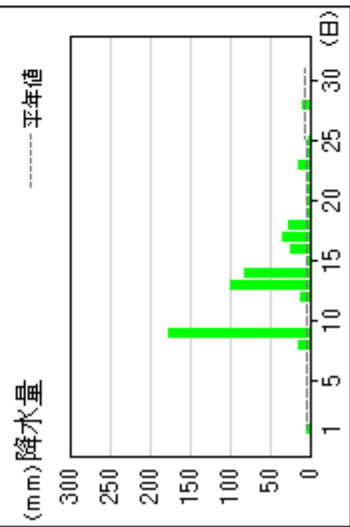
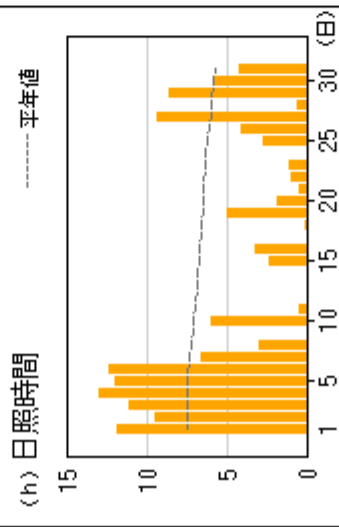
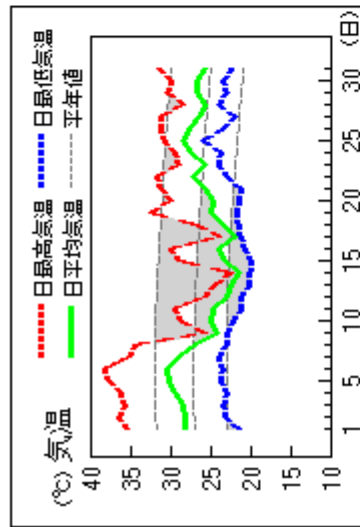


アメダス 気象経過図：2021年08月01日-2021年08月31日

出雲

横田

赤名

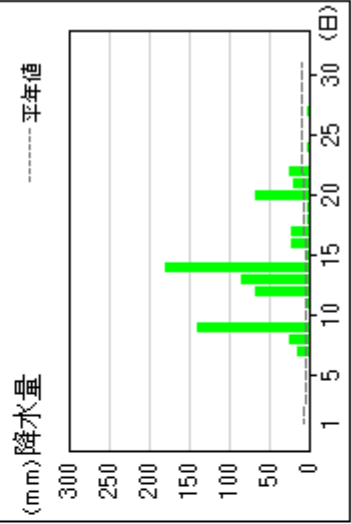
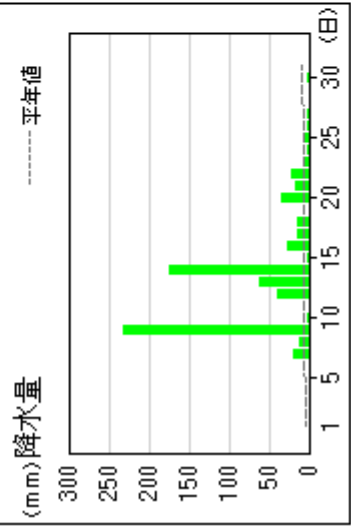
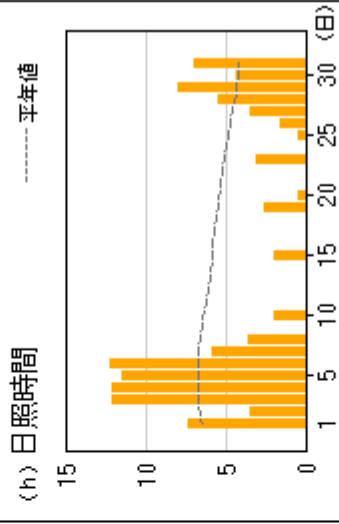
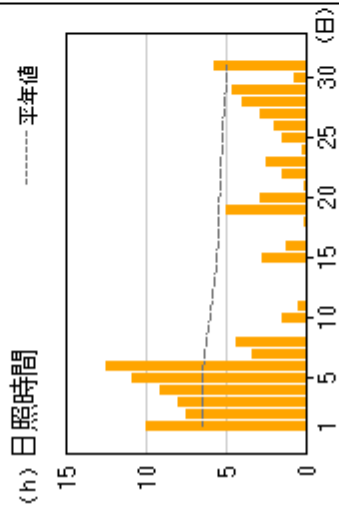
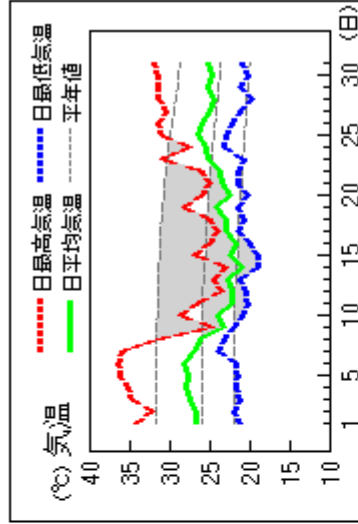
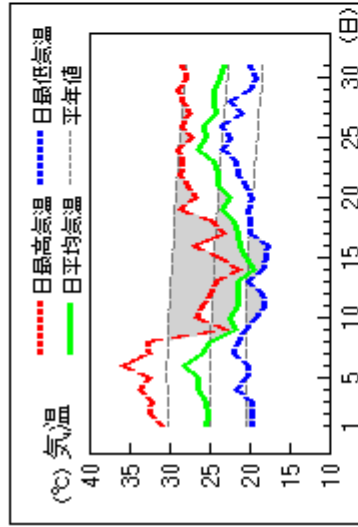


2021年8月2日以降のアメダス（松江、浜田、西郷を除く）の日照時間は推計値です。

アメダス 気象経過図：2021年08月01日-2021年08月31日

弥栄

吉賀



2021年8月2日以降のアメダス（松江、浜田、西郷を除く）の日照時間は推計値です。

警報・注意報発表状況

●:発表 ◇:特別警報から警報 ▽:特別警報から注意報 ▼:警報から注意報 ○:継続 解:解除
 浸:浸水基準 土:土砂基準 土浸:土砂、浸水 斜体字:発表 下線:特別警報から警報 警報から注意報
 (記号の色:特別警報 警報 警報に言及した注意報 注意報)

発表時刻	警報・注意報	松江市	安来市	出雲市	雲南市	奥出雲町	飯南町	大田市	川本町	美郷町	邑南町	浜田市	江津市	益田市	津和野町	吉賀町	海士町	西ノ島町	知夫村	隠岐の島町
08/01 04:10	雷注意報	●	●	●	●	●	●	●	●	●	●	●	●	●	●	●				
	高潮注意報	●	●																	
08/01 09:42	雷注意報	○	○	○	○	○	○	○	○	○	○	○	○	○	○	○				
	高潮注意報	解	解																	
08/01 22:10	雷注意報	解	解	解	解	解	解	解	解	解	解	解	解	解	解	解				
08/03 06:31	雷注意報	●	●	●	●	●	●	●	●	●	●	●	●	●	●	●	●	●	●	●
	高潮注意報	●	●	●	●	●	●	●	●	●	●	●	●	●	●	●	●	●	●	●
08/03 20:41	雷注意報	解	解	解	解	解	解	解	解	解	解	解	解	解	解	解	解	解	解	
	高潮注意報	解	解	解	解	解	解	解	解	解	解	解	解	解	解	解	解	解	解	
08/04 09:48	雷注意報	●	●	●	●	●	●	●	●	●	●	●	●	●	●	●	●	●	●	●
	高潮注意報	●	●	●	●	●	●	●	●	●	●	●	●	●	●	●	●	●	●	●
08/04 19:51	雷注意報	解	解	解	解	解	解	解	解	解	解	解	解	解	解	解				
	高潮注意報	解	解	解	解	解	解	解	解	解	解	解	解	解	解	解				
08/05 04:04	高潮注意報											●	●	●						
08/05 09:56	雷注意報	●	●	●	●	●	●	●	●	●	●	●	●	●	●	●				
	高潮注意報	●	●	●	●	●	●	●	●	●	●	●	●	●	●	●				
08/05 11:44	雷注意報	○	○	○	○	○	○	○	○	○	○	○	○	○	○	○				
	高潮注意報	○	○	○	○	○	○	○	○	○	○	○	○	○	○	○				
08/05 20:36	雷注意報	解	解	解	解	解	解	解	解	解	解	解	解	解	解	解				
	高潮注意報	解	解	解	解	解	解	解	解	解	解	解	解	解	解	解				
08/06 04:22	高潮注意報	●	●	●				●				●	●	●						
08/06 09:44	雷注意報	●	●	●	●	●	●	●	●	●	●	●	●	●	●	●				
	高潮注意報	○	○	○				○				○	○	○						
08/06 14:16	雷注意報	○	○	○	○	○	○	○	○	○	○	○	○	○	○	○				
	高潮注意報	解	解	解				解				解	解	解						
08/06 21:38	雷注意報	解	解	解	解	解	解	解	解	解	解	解	解	解	解	解				
	高潮注意報	解	解	解	解	解	解	解	解	解	解	解	解	解	解	解				
08/07 01:09	雷注意報																●	●	●	●
	高潮注意報																○	○	○	○
08/07 04:23	雷注意報	●	●	●				●				●	●	●						
	高潮注意報	●	●	●				●				●	●	●						
08/07 10:06	雷注意報	○	○	○	○	○	○	○	○	○	○	○	○	○	○	○	○	○	○	○
	高潮注意報	○	○	○	○	○	○	○	○	○	○	○	○	○	○	○	○	○	○	○
08/07 15:24	雷注意報	○	○	○	○	○	○	○	○	○	○	○	○	○	○	○	○	○	○	○
	高潮注意報	解	解	解				解				解	解	解						
08/07 17:08	大雨注意報														●					
	雷注意報	○	○	○	○	○	○	○	○	○	○	○	○	○	○	○	○	○	○	○
	洪水注意報														●					
08/07 17:33	大雨注意報													●	○					
	雷注意報	○	○	○	○	○	○	○	○	○	○	○	○	○	○	○	○	○	○	○
	洪水注意報													●	○					
08/07 20:42	大雨注意報													解	解					
	雷注意報	○	○	○	○	○	○	○	○	○	○	○	○	○	○	○	○	○	○	○
	洪水注意報													解	解					
08/08 04:10	雷注意報	○	○	○	○	○	○	○	○	○	○	○	○	○	○	○	○	○	○	○
	高潮注意報	●	●	●				●				●	●	●			●	●	●	●
08/08 09:42	大雨注意報																			●
	雷注意報	○	○	○	○	○	○	○	○	○	○	○	○	○	○	○	○	○	○	○
	高潮注意報	○	○	○				○				○	○	○			○	○	○	○
08/08 12:30	大雨注意報																			解
	雷注意報	○	○	○	○	○	○	○	○	○	○	○	○	○	○	○	○	○	○	○
	高潮注意報	○	○	○				○				○	○	○			○	○	○	○
08/08 18:43	大雨注意報	●	●	●	●	●	●	●	●	●	●	●	●	●	●	●	●	●	●	●
	雷注意報	○	○	○	○	○	○	○	○	○	○	○	○	○	○	○	○	○	○	○
	強風注意報	●	●	●	●	●	●	●	●	●	●	●	●	●	●	●	●	●	●	●
	高潮注意報	○	○	○				○				○	○	○			○	○	○	○
08/08 21:25	大雨警報	土浸	土浸	土浸	土	土	土	土浸	土	土	土	土浸	土浸	土浸	土	土				浸
	大雨注意報																			
	雷注意報	○	○	○	○	○	○	○	○	○	○	○	○	○	○	○	○	○	○	○
	強風注意報	○	○	○	○	○	○	○	○	○	○	○	○	○	○	○	○	○	○	○
	波浪注意報	●		●				●				●	●	●			●	●	●	●
	高潮注意報	○	○	○				○				○	○	○			○	○	○	○
08/09 01:25	大雨警報	土浸	土浸	土浸	土	土	土	土浸	土	土	土	土浸	土浸	土浸	土	土	土	土	土	土浸
	暴風警報	●	●	●	●	●	●	●	●	●	●	●	●	●	●	●	●	●	●	●
	雷注意報	○	○	○	○	○	○	○	○	○	○	○	○	○	○	○	○	○	○	○
	波浪注意報	○															○	○	○	○
	洪水注意報	○	●	●				○	●	●	●	○	●	●	●				○	●
	高潮注意報	○	○	○				○				○	○	○			○	○	○	○

発表時刻	警報・注意報	松江市	安来市	出雲市	雲南市	奥出雲町	飯南町	大田市	川本町	美郷町	邑南町	浜田市	江津市	益田市	津和野町	吉賀町	海士町	西ノ島町	知夫村	隠岐の島町
08/09 03:01	大雨警報	土浸	土浸	土浸	土	土	土	土浸	土	土	土	土浸	土浸	土浸	土	土	土	土	土	土浸
	洪水警報			●					●	●	●	●	●	●	●					●
	暴風警報	○	○	○	○	○	○	○	○	○	○	○	○	○	○	○	○	○	○	○
	雷注意報																			
	波浪注意報	○	○	○																
	洪水注意報	○	○		●	●	●									●				
	高潮注意報	○	○	○																
08/09 03:21	大雨警報	土浸	土浸	土浸	土	土	土	土浸	土	土	土浸	土浸	土浸	土浸	土浸	土	土	土	土	土浸
	洪水警報	●																		
	暴風警報	○	○	○	○	○	○	○	○	○	○	○	○	○	○	○	○	○	○	○
	雷注意報	○																		
	波浪注意報	○																		
	洪水注意報	○	○																	
	高潮注意報	○	○	○																
08/09 03:58	大雨警報	土浸	土浸	土浸	土	土	土	土浸	土	土	土浸	土浸	土浸	土浸	土浸	土	土	土	土	土浸
	洪水警報	○						●								●				
	暴風警報	○	○	○	○	○	○	○	○	○	○	○	○	○	○	○	○	○	○	○
	雷注意報	○																		
	波浪注意報	○																		
	洪水注意報	○																		
	高潮注意報	○	○	○																
08/09 04:36	大雨警報	土浸	土浸	土浸	土	土	土	土浸	土	土	土浸	土浸	土浸	土浸	土浸	土	土	土	土	土浸
	洪水警報	○																		
	暴風警報	○	○	○	○	○	○	○	○	○	○	○	○	○	○	○	○	○	○	○
	雷注意報	○																		
	波浪注意報	○																		
	洪水注意報	○	○																	
	高潮注意報	○	○	○																
08/09 05:34	大雨警報	土浸	土浸	土浸	土	土	土	土浸	土	土	土浸	土浸	土浸	土浸	土浸	土	土	土	土	土浸
	洪水警報	○																		
	暴風警報	○	○	○	○	○	○	○	○	○	○	○	○	○	○	○	○	○	○	○
	雷注意報	○																		
	波浪注意報	○																		
	洪水注意報	○															●	●		
	高潮注意報	○	○	○																
08/09 05:43	大雨警報	土浸	土浸	土浸	土	土	土	土浸	土	土	土浸	土浸	土浸	土浸	土浸	土	土浸	土浸	土浸	土浸
	洪水警報	○															●	●	●	
	暴風警報	○	○	○	○	○	○	○	○	○	○	○	○	○	○	○	○	○	○	○
	雷注意報	○																		
	波浪注意報	○																		
	洪水注意報	○	○																	
	高潮注意報	○	○	○																
08/09 07:30	大雨警報	土浸	土浸	土浸	土	土	土	土浸	土浸	土浸	土浸	土浸	土浸	土浸	土浸	土	土浸	土浸	土浸	土浸
	洪水警報	○			●	●														
	暴風警報	○	○	○	○	○	○	○	○	○	○	○	○	○	○	○	○	○	○	○
	雷注意報	○																		
	波浪注意報	○																		
	洪水注意報	○																		
	高潮注意報	○	○	○																
08/09 10:09	大雨警報	土浸	土浸	土浸	土	土	土	土浸	土浸	土浸	土浸	土浸	土浸	土浸	土浸	土	土浸	土浸	土浸	土浸
	洪水警報	○																		
	暴風警報	○	○	○	○	○	○	○	○	○	○	○	○	○	○	○	○	○	○	○
	波浪警報	●		●													●	●	●	●
	高潮警報																●	●	●	●
	雷注意報	○																		
	高潮注意報	○	○	○																
08/09 11:35	大雨警報	土浸	土浸	土浸	土	土	土	土浸	土浸	土	土	土浸	土浸	土浸	土	土	土浸	土浸	土浸	土浸
	洪水警報	○																		
	暴風警報	○	○	○	○	○	○	○	○	○	○	○	○	○	○	○	○	○	○	○
	波浪警報	○																		
	高潮警報																			
	雷注意報	○																		
	強風注意報							▼	▼	▼	▼	▼	▼	▼	▼	▼				
洪水注意報	○			▼	○	▼								▼	▼					
高潮注意報	○	○	○																	
08/09 15:11	大雨警報	土	土	土	土	土	土	土	土	土	土	土	土	土	土	土	土	土	土	土
	洪水警報	○		○					○	○	○	○	○	○	○	○	○	○	○	○
	暴風警報	○																○	○	○
	波浪警報	○		○															○	○
	雷注意報	○	○	○	○	○	○	○	○	○	○	○	○	○	○	○	○	○	○	○
	強風注意報	▼	▼	▼	▼	▼	▼	○	○	○	○	○	○	○	○	○	○	○	○	○
	洪水注意報	▼	解		○	○	○	▼							○		▼	▼	▼	▼
高潮注意報	○	○	○				解				解	解	解			▼	▼	▼	▼	

発表時刻	警報・注意報	松江市	安来市	出雲市	雲南市	奥出雲町	飯南町	大田市	川本町	美郷町	邑南町	浜田市	江津市	益田市	津和野町	吉賀町	海士町	西ノ島町	知夫村	隠岐の島町	
08/09 15:20	大雨警報	土	土	土	土	土	土	土	土	土	土	土	土	土	土	土	土	土	土	土	土
	洪水警報			○						○	○	○	○	○					○	○	○
	暴風警報																		○	○	○
	波浪警報	○		○															○	○	○
	雷注意報	○	○	○	○	○	○	○	○	○	○	○	○	○	○	○	○	○	○	○	○
	強風注意報	○	○	○	○	○	○	○	○	○	○	○	○	○	○	○	○	○	○	○	○
	波浪注意報	○																			
	洪水注意報	○			○	○	○	○										○	○	○	○
高潮注意報																					
08/09 18:26	大雨警報	土	土	土	土	土	土	土	土	土	土	土	土	土	土	土	土	土	土	土	土
	洪水警報									○	○	○	○	○					○	○	○
	波浪警報	○		○															○	○	○
	雷注意報	○	○	○	○	○	○	○	○	○	○	○	○	○	○	○	○	○	○	○	○
	強風注意報	○	○	○	○	○	○	○	○	○	○	○	○	○	○	○	○	○	○	○	○
	波浪注意報	○																			
	洪水注意報	○		▼	○	解	解	○							▼	解	解	解	解	解	▼
	高潮注意報	解	解	解														解	解	解	解
08/09 21:08	大雨警報	土	土	土	土	土	土	土	土	土	土	土	土	土	土	土	土	土	土	土	土
	雷注意報	解	解	解	解	解	解	解	解	解	解	解	解	解	解	解	解	解	解	解	解
	強風注意報	解	解	解	解	解	解	解	解	解	解	解	解	解	解	解	解	解	解	解	解
	波浪注意報	▼	▼	○					○			▼	▼	▼	○			▼	▼	▼	▼
	洪水注意報	○		○	○				○	▼	▼	▼	▼	▼	○			○	○	○	○
08/10 04:12	大雨注意報	▼	▼	▼	▼	▼	▼	▼	▼	▼	▼	▼	▼	▼	▼	▼	▼	▼	▼	▼	▼
	波浪注意報	○		○					○									○	○	○	○
	洪水注意報	解		解	解			解	解	解	解	解	解	解						解	
	高潮注意報	●	●	●				●				●	●	●				●	●	●	●
08/10 10:08	大雨注意報	○	○	○	○	○	○	○	○	○	○	○	○	○	○	○	○	○	○	○	○
	雷注意報	●	●	●	●	●	●	●	●	●	●	●	●	●	●	●	●				
	波浪注意報	○		○														○	○	○	○
	高潮注意報	○	○	○														○	○	○	○
08/10 16:16	大雨注意報	○	○	○	○	○	○	○	○	○	○	○	○	○	○	○	○	○	○	○	○
	雷注意報	○		○														○	○	○	○
	波浪注意報	○																○	○	○	○
	高潮注意報	○	○	○														○	○	○	○
08/10 17:38	大雨注意報	○	○	○	○	○	○	○	○	○	○	○	○	○	○	○	○	○	○	○	○
	雷注意報	○	○	○														○	○	○	○
	波浪注意報	○																○	○	○	○
	高潮注意報	○	○	○														○	○	○	○
08/10 22:26	大雨注意報	解	解	解	解	解	解	解	解	解	解	解	解	解	解	解	解	解	解	解	
	雷注意報	解	解	解	解	解	解	解	解	解	解	解	解	解	解	解	解	解	解	解	
	波浪注意報	○		○				○				○	○	○				○	○	○	○
08/11 04:15	波浪注意報	解		解				解				○	○	○				○	○	○	○
	高潮注意報											●	●	●				●	●	●	●
	波浪注意報																	○	○	○	○
08/11 10:04	高潮注意報												○	○				○	○	○	○
	波浪注意報																	○	○	○	○
08/11 16:02	高潮注意報											解	解	解				解	解	解	解
	波浪注意報																	○	○	○	○
08/11 22:07	大雨注意報	●	●	●	●	●	●	●	●	●	●	●	●	●	●	●	●	●	●	●	●
	雷注意報	●	●	●	●	●	●	●	●	●	●	●	●	●	●	●	●	●	●	●	●
08/12 04:24	大雨注意報	○	○	○	○	○	○	○	○	○	○	○	○	○	○	○	○	○	○	○	○
	雷注意報	○	○	○	○	○	○	○	○	○	○	○	○	○	○	○	○	○	○	○	○
	高潮注意報	●	●	●				●				●	●	●				○	○	○	○
08/12 07:31	大雨注意報	○	○	○	○	○	○	○	○	○	○	○	○	○	○	○	○	○	○	○	○
	雷注意報	○	○	○	○	○	○	○	○	○	○	○	○	○	○	○	○	○	○	○	○
	洪水注意報	○												●	●						
	高潮注意報	○	○	○				○				○	○	○				○	○	○	○
08/12 08:21	大雨警報													漫							
	大雨注意報	○	○	○	○	○	○	○	○	○	○	○	○	○	○	○	○	○	○	○	○
	雷注意報	○	○	○	○	○	○	○	○	○	○	○	○	○	○	○	○	○	○	○	○
	洪水注意報	○																○	○	○	○
08/12 10:36	大雨注意報	○	○	○	○	○	○	○	○	○	○	○	○	○	○	○	○	○	○	○	○
	雷注意報	○	○	○	○	○	○	○	○	○	○	○	○	○	○	○	○	○	○	○	○
	洪水注意報	○															●				
	高潮注意報	○	○	○				○				○	○	○				○	○	○	○
08/12 12:13	大雨警報													土	土	土					
	大雨注意報	○	○	○	○	○	○	○	○	○	○	○	○	○	○	○	○	○	○	○	○
	雷注意報	○	○	○	○	○	○	○	○	○	○	○	○	○	○	○	○	○	○	○	○
	洪水注意報	○																○	○	○	○
08/12 16:08	高潮注意報	○	○	○				○				○	○	○				○	○	○	○
	大雨警報													土	土	土					
	大雨注意報	○	○	○	○	○	○	○	○	○	○	○	○	○	○	○	○	○	○	○	○
	雷注意報	○	○	○	○	○	○	○	○	○	○	○	○	○	○	○	○	○	○	○	○
08/12 21:51	洪水注意報	解	解	解				解				解	解	解							
	大雨注意報	○	○	○	○	○	○	○	○	○	○	○	○	○	○	○	○	○	○	○	○
	雷注意報	○	○	○	○	○	○	○	○	○	○	○	○	○	○	○	○	○	○	○	○
08/13 03:45	洪水注意報																				
	大雨警報													土	土	土					
	大雨注意報	○	○	○	○	○	○	○	○	○	○	○	○	○	○	○	○	○	○	○	○
08/13 04:07	雷注意報	○	○	○	○	○	○	○	○	○	○	○	○	○	○	○	○	○	○	○	○
	洪水注意報	●	●	○	○	○	○	○	○	○	○	○	○	○	○	○	○	○	○	○	○
	大雨注意報	○	○	○	○	○	○	○	○	○	○	○	○	○	○	○	○	○	○	○	○

発表時刻	警報・注意報	松江市	安来市	出雲市	雲南市	奥出雲町	飯南町	大田市	川本町	美郷町	邑南町	浜田市	江津市	益田市	津和野町	吉賀町	海士町	西ノ島町	知夫村	隠岐の島町
08/16 15:55	大雨注意報 雷注意報	●	●	●	●	●	●	●	●	●	●	●	●	○	○	○	●	●	●	●
08/16 22:10	大雨注意報 雷注意報	○	○	○	○	○	○	○	○	○	○	○	○	○	○	○	○	○	○	○
08/17 04:04	大雨注意報 雷注意報	○	○	○	○	○	○	○	○	○	○	○	○	○	○	○	○	○	○	○
08/17 06:29	大雨注意報 雷注意報 強風注意報 洪水注意報	○	○	○	○	○	○	○	○	○	○	○	○	○	○	○	●	●	●	●
08/17 09:10	大雨警報 洪水警報 大雨注意報 雷注意報 強風注意報	○	○	○	○	○	○	○	○	○	○	○	○	○	○	○	土	土	土	土
08/17 10:36	大雨警報 洪水警報 大雨注意報 雷注意報 強風注意報 洪水注意報	○	○	○	○	○	○	○	○	○	○	○	○	○	○	○	土	土	土	土
08/17 10:45	大雨警報 洪水警報 大雨注意報 雷注意報 強風注意報 洪水注意報	○	○	○	○	○	○	○	○	○	○	○	○	○	○	○	土	土	土	土
08/17 11:02	大雨警報 洪水警報 大雨注意報 雷注意報 強風注意報 洪水注意報	○	○	○	○	○	○	○	○	○	○	○	○	○	○	○	土	土	土	土
08/17 15:07	大雨警報 洪水警報 大雨注意報 雷注意報 強風注意報 洪水注意報	○	○	○	○	○	○	○	○	○	○	○	○	○	○	○	○	○	○	○
08/17 16:16	大雨警報 洪水警報 大雨注意報 雷注意報 強風注意報 波浪注意報 洪水注意報	浸	○	○	○	○	○	○	○	○	○	○	○	○	○	○	土	土	土	土
08/17 18:47	大雨警報 洪水警報 大雨注意報 雷注意報 強風注意報 波浪注意報 洪水注意報	浸	○	○	○	○	○	○	○	○	○	○	○	○	○	○	土	土	土	土
08/17 21:31	大雨警報 洪水警報 大雨注意報 雷注意報 波浪注意報 洪水注意報	▼	○	○	○	○	○	○	○	○	○	○	○	○	○	○	土	土	土	土
08/18 03:52	大雨警報 大雨注意報 雷注意報 洪水注意報	○	○	○	○	○	○	○	○	○	○	○	○	○	○	○	土	土	土	土
08/18 16:35	大雨警報 大雨注意報 雷注意報 洪水注意報	○	○	○	○	○	○	○	○	○	○	○	○	○	○	○	土	土	土	土
08/19 04:03	大雨警報 大雨注意報 雷注意報 洪水注意報	○	○	○	○	○	○	○	○	○	○	○	○	○	○	○	土	土	土	土
08/19 07:04	大雨警報 大雨注意報 雷注意報 洪水注意報	○	○	○	○	○	○	○	○	○	○	○	○	○	○	○	▼	▼	▼	土
08/19 10:08	大雨注意報 雷注意報	○	○	○	○	○	○	○	○	○	○	○	○	○	○	○	○	○	○	○
08/19 16:02	大雨注意報 雷注意報	○	○	○	○	○	○	○	○	○	○	○	○	○	○	○	○	○	○	○
08/19 20:27	大雨注意報 雷注意報	○	○	○	○	○	○	○	○	○	○	○	○	○	○	○	○	○	○	○
08/20 02:43	大雨注意報 雷注意報	○	○	○	○	○	○	○	○	○	○	○	○	○	○	○	○	○	○	○
08/20 03:32	大雨注意報 雷注意報	○	○	○	○	○	○	○	○	○	○	○	○	○	○	○	○	○	○	○
08/20 06:36	大雨注意報 雷注意報	○	○	○	○	○	○	○	○	○	○	○	○	○	○	○	○	○	○	○
08/20 07:02	大雨注意報 雷注意報	○	○	○	○	○	○	○	○	○	○	○	○	○	○	○	○	○	○	○

発表時刻	警報・注意報	松江市	安来市	出雲市	雲南市	奥出雲町	飯南町	大田市	川本町	美郷町	邑南町	浜田市	江津市	益田市	津和野町	吉賀町	海士町	西ノ島町	知夫村	隠岐の島町
08/26 09:47	雷注意報 強風注意報	○	○	○	○	○	○	○	○	○	○	○	○	○	○	○	解	解	解	解
08/26 15:52	雷注意報 強風注意報	○	○	○	○	○	○	○	○	○	○	○	○	○	○	○				
08/26 18:36	雷注意報	解	解	解	解	解	解	解	解	解	解	解	解	解	解	解				
08/27 11:42	雷注意報	●	●	●	●	●	●	●	●	●	●	●	●	●	●	●				
08/27 18:23	雷注意報	解	解	解	解	解	解	解	解	解	解	解	解	解	解	解				
08/28 03:37	雷注意報	●	●	●	●	●	●	●	●	●	●	●	●	●	●	●	●	●	●	●
08/28 14:52	雷注意報	○	○	○	○	○	○	○	○	○	○	○	○	○	○	○	解	解	解	解
08/28 20:31	雷注意報	解	解	解	解	解	解	解	解	解	解	解	解	解	解	解				
08/29 21:08	雷注意報	●	●	●	●	●	●	●	●	●	●	●	●	●	●	●	●	●	●	●
08/30 10:07	雷注意報	○	○	○	○	○	○	○	○	○	○	○	○	○	○	○	解	解	解	解
08/30 18:23	雷注意報	解	解	解	解	解	解	解	解	解	解	解	解	解	解	解				

気象情報発表状況

情報名	号数	発表時刻
令和3年 台風第9号に関する島根県気象情報	第1号	08/07 18:13
令和3年 台風第9号に関する島根県気象情報	第2号	08/08 06:33
令和3年 台風第9号に関する島根県気象情報	第3号	08/08 16:58
令和3年 台風第9号に関する島根県気象情報	第4号	08/08 20:51
令和3年 台風第9号に関する島根県気象情報	第5号	08/08 23:23
令和3年 台風第9号に関する島根県気象情報	第6号	08/09 05:06
令和3年 台風第9号に関する島根県気象情報	第7号	08/09 05:48
令和3年 台風第9号に関する島根県気象情報	第8号	08/09 06:27
令和3年 台風第9号に関する島根県気象情報	第9号	08/09 09:02
令和3年 台風第9号に関する島根県気象情報	第10号	08/09 10:00
令和3年 台風第9号に関する島根県気象情報	第11号	08/09 10:52
令和3年 台風第9号に関する島根県気象情報	第12号	08/09 12:04
大雨と暴風及び高波に関する島根県気象情報	第1号	08/09 17:07
大雨と高波に関する島根県気象情報	第2号	08/09 22:54
大雨と高波に関する島根県気象情報	第3号	08/10 05:37
大雨に関する島根県気象情報	第1号	08/11 05:15
大雨に関する島根県気象情報	第2号	08/11 10:58
大雨に関する島根県気象情報	第3号	08/11 17:02
大雨に関する島根県気象情報	第4号	08/12 06:03
大雨に関する島根県気象情報	第5号	08/12 11:13
大雨に関する島根県気象情報	第6号	08/12 16:38
大雨に関する島根県気象情報	第7号	08/13 06:15
大雨に関する島根県気象情報	第8号	08/13 11:09
大雨に関する島根県気象情報	第9号	08/13 16:05
大雨に関する島根県気象情報	第10号	08/13 17:08
大雨に関する島根県気象情報	第11号	08/14 05:31
大雨に関する島根県気象情報	第12号	08/14 14:21
大雨に関する島根県気象情報	第13号	08/14 16:20
大雨に関する島根県気象情報	第14号	08/14 16:55

大雨に関する島根県気象情報	第15号	08/15 06:28
大雨に関する島根県気象情報	第16号	08/15 16:49
大雨に関する島根県気象情報	第1号	08/16 05:53
大雨に関する島根県気象情報	第2号	08/16 16:50
大雨に関する島根県気象情報	第3号	08/17 05:14
大雨に関する島根県気象情報	第4号	08/17 10:58
大雨に関する島根県気象情報	第5号	08/17 11:23
大雨に関する島根県気象情報	第6号	08/17 12:50
大雨に関する島根県気象情報	第7号	08/17 17:05
大雨に関する島根県気象情報	第8号	08/17 22:36
大雨に関する島根県気象情報	第9号	08/18 05:32
大雨と突風及び落雷に関する島根県気象情報	第10号	08/18 17:08
大雨と突風及び落雷に関する島根県気象情報	第11号	08/19 05:51
大雨と突風及び落雷に関する島根県気象情報	第12号	08/19 07:20
大雨と突風及び落雷に関する島根県気象情報	第13号	08/19 11:06
大雨に関する島根県気象情報	第1号	08/22 12:24
大雨に関する島根県気象情報	第2号	08/22 13:22
大雨に関する島根県気象情報	第3号	08/22 16:55

竜巻注意情報発表状況

情報名	号数	発表時刻
島根県竜巻注意情報	第1号	08/09 02:43
島根県竜巻注意情報	第2号	08/09 03:23
島根県竜巻注意情報	第3号	08/09 04:18
島根県竜巻注意情報	第4号	08/09 05:13

土砂災害警戒情報発表状況

情報名	号数	発表時刻
島根県土砂災害警戒情報	第1号	08/09 04:40
島根県土砂災害警戒情報	第2号	08/09 04:55
島根県土砂災害警戒情報	第3号	08/09 05:55
島根県土砂災害警戒情報	第4号	08/09 06:20
島根県土砂災害警戒情報	第5号	08/09 06:55
島根県土砂災害警戒情報	第6号	08/09 07:50
島根県土砂災害警戒情報	第7号	08/09 08:05
島根県土砂災害警戒情報	第8号	08/09 13:40
島根県土砂災害警戒情報	第9号	08/09 14:20
島根県土砂災害警戒情報	第10号	08/09 16:10
島根県土砂災害警戒情報	第11号	08/09 18:30

島根県土砂災害警戒情報	第1号	08/14 16:10
島根県土砂災害警戒情報	第2号	08/14 20:25
島根県土砂災害警戒情報	第3号	08/15 06:25
島根県土砂災害警戒情報	第1号	08/17 10:50
島根県土砂災害警戒情報	第2号	08/17 11:30
島根県土砂災害警戒情報	第3号	08/17 15:40

指定河川洪水予報発表状況

情報名	号数	発表時刻
高津川氾濫警戒情報	第1号	08/09 06:00
高津川氾濫危険情報	第2号	08/09 10:30
高津川氾濫警戒情報	第3号	08/09 13:45
高津川氾濫注意情報(警戒情報解除)	第4号	08/09 16:45
高津川氾濫注意情報解除	第5号	08/09 19:55
高津川氾濫警戒情報	第1号	08/14 07:20
高津川氾濫危険情報	第2号	08/14 10:50
高津川氾濫警戒情報	第3号	08/15 01:00
高津川氾濫注意情報(警戒情報解除)	第4号	08/15 02:50
高津川氾濫注意情報解除	第5号	08/15 08:20
江の川下流氾濫警戒情報	第1号	08/09 10:00
江の川下流氾濫注意情報解除	第2号	08/09 19:30
江の川下流氾濫警戒情報	第1号	08/13 10:20
江の川下流氾濫危険情報	第2号	08/13 15:40
江の川下流氾濫危険情報	第3号	08/13 17:00
江の川下流氾濫危険情報	第4号	08/13 18:30
江の川下流氾濫危険情報	第5号	08/14 11:20
江の川下流氾濫危険情報	第6号	08/14 12:30
江の川下流氾濫発生情報	第7号	08/14 14:00
江の川下流氾濫発生情報	第8号	08/14 15:30
江の川下流氾濫発生情報	第9号	08/14 15:50
江の川下流氾濫発生情報	第10号	08/14 16:10
江の川下流氾濫発生情報	第11号	08/14 18:10
江の川下流氾濫警戒情報	第12号	08/15 14:20
江の川下流氾濫注意情報(警戒情報解除)	第13号	08/15 15:30
江の川下流氾濫注意情報解除	第14号	08/15 17:20
匹見川氾濫警戒情報	第1号	08/09 07:40
匹見川氾濫注意情報解除	第2号	08/09 14:30
斐伊川氾濫注意情報	第1号	08/09 17:00
斐伊川氾濫注意情報解除	第2号	08/09 20:50
斐伊川氾濫注意情報	第1号	08/13 11:30

斐伊川氾濫注意情報解除	第2号	08/13 21:00
斐伊川氾濫注意情報	第1号	08/14 16:40
斐伊川氾濫注意情報解除	第2号	08/15 13:00
斐伊川氾濫注意情報	第1号	08/18 00:10
斐伊川氾濫注意情報解除	第2号	08/18 01:30
周布川水系周布川氾濫注意情報	第1号	08/09 07:50
周布川水系周布川氾濫警戒情報	第2号	08/09 09:00
周布川水系周布川氾濫危険情報	第3号	08/09 11:00
周布川水系周布川氾濫警戒情報	第4号	08/09 17:20
周布川水系周布川氾濫注意情報(警戒情報解除)	第5号	08/09 19:10
周布川水系周布川氾濫注意情報解除	第6号	08/10 02:30
周布川水系周布川氾濫注意情報	第1号	08/14 08:40
周布川水系周布川氾濫警戒情報	第2号	08/14 13:00
周布川水系周布川氾濫危険情報	第3号	08/14 15:00
周布川水系周布川氾濫警戒情報	第4号	08/15 00:10
周布川水系周布川氾濫注意情報(警戒情報解除)	第5号	08/15 03:20
周布川水系周布川氾濫注意情報解除	第6号	08/15 14:10

熱中症警戒アラート発表状況

情報名	号数	発表時刻
島根県熱中症警戒アラート	第1号	08/02 05:00
島根県熱中症警戒アラート	第1号	08/03 05:00
島根県熱中症警戒アラート	第1号	08/04 05:00
島根県熱中症警戒アラート	第1号	08/04 17:00
島根県熱中症警戒アラート	第2号	08/05 05:00
島根県熱中症警戒アラート	第1号	08/05 17:00
島根県熱中症警戒アラート	第2号	08/06 05:00

記録的短時間大雨情報発表状況

当該事項なし

顕著な大雨に関する島根県気象情報

情報名	号数	発表時刻
顕著な大雨に関する島根県気象情報	第1号	08/09 10:39

潮位情報発表状況

情報名	号数	発表時刻
大潮による高い潮位に関する島根県潮位情報	第1号	08/04 11:30
大潮による高い潮位に関する島根県潮位情報	第1号	08/17 11:23

県内の地震（震度 1 以上）

2021年8月

発震日(日時分)	震央地名	緯度	経度	深さ	マグニチュード
各地の震度(県内)					
2021年08月02日09時37分	広島県北部	35° 03.7' N	133° 02.7' E	6km	M4.4
震度 2 : 安来市伯太町東母里 * , 雲南市三刀屋町三刀屋 * , 雲南市加茂町加茂中 * , 雲南市木次町里方 * , 奥出雲町横田 * , 奥出雲町三成 * , 川本町川本 * , 島根美郷町都賀本郷 * , 邑南町瑞穂支所 *					
震度 1 : 松江市玉湯町湯町 * , 松江市八雲町西岩坂 * , 松江市宍道町宍道 * , 出雲市今市町 * , 出雲市塩冶有原町 * , 出雲市平田町 * , 出雲市湖陵町二部 * , 出雲市大社町杵築南 * , 出雲市斐川町莊原 * , 雲南市大東町大東 * , 雲南市掛合町掛合 * , 雲南市吉田町吉田 * , 飯南町頓原 * , 飯南町下赤名 * , 浜田市三隅町三隅 * , 益田市常盤町 * , 益田市美都町都茂 * , 大田市仁摩町仁万 * , 大田市温泉津町小浜 * , 江津市桜江町川戸 * , 島根美郷町粕淵 * , 邑南町淀原 * , 邑南町下口羽 *					
2021年08月18日01時31分	広島県北部	35° 03.5' N	133° 02.5' E	6km	M4.3
震度 2 : 雲南市大東町大東 * , 雲南市掛合町掛合 * , 雲南市三刀屋町三刀屋 * , 奥出雲町横田 * , 奥出雲町三成 * , 邑南町瑞穂支所 *					
震度 1 : 出雲市今市町 * , 出雲市塩冶有原町 * , 出雲市平田町 * , 出雲市湖陵町二部 * , 出雲市斐川町莊原 * , 安来市伯太町東母里 * , 雲南市加茂町加茂中 * , 雲南市吉田町吉田 * , 雲南市木次町里方 * , 飯南町頓原 * , 飯南町下赤名 * , 浜田市三隅町三隅 * , 益田市常盤町 * , 大田市仁摩町仁万 * , 大田市温泉津町小浜 * , 川本町川本 * , 島根美郷町粕淵 * , 島根美郷町都賀本郷 * , 邑南町淀原 * , 邑南町下口羽 *					
2021年08月19日07時15分	広島県北部	35° 03.4' N	133° 02.6' E	6km	M3.5
震度 1 : 安来市伯太町東母里 * , 雲南市大東町大東 * , 雲南市掛合町掛合 * , 雲南市三刀屋町三刀屋 * , 雲南市加茂町加茂中 * , 雲南市吉田町吉田 * , 飯南町頓原 * , 奥出雲町横田 * , 奥出雲町三成 * , 川本町川本 *					

・震源要素(緯度、経度、深さ、マグニチュード)は暫定値です。後日、再調査のうえ修正されることがあります。

・地点名の後に * がついている地点は、地方公共団体または国立研究開発法人防災科学技術研究所の震度観測点です。

松江・浜田・西郷の観測値の順位更新（8月としての値5位以内）

気象官署 特別地域気象観測所	要素名	観測値	起月日	月の順位	従来の同順位値	起月日
松江	日最大風向・風速	NW 20.1 m/s	2021年8月9日	3	NE 19.7 m/s	1970年8月21日
松江	日最大瞬間風向・風速	NNW 34.7 m/s	2021年8月9日	2	S 34.6 m/s	1942年8月28日
松江	日降水量	139.5 mm	2021年8月9日	3	123.2 mm	1959年8月8日
松江	月降水量の多い方から	517.5 mm	2021年8月	1	490.0 mm	1976年8月
松江	月最大24時間降水量	156.0 mm	2021年8月9日	1	149.7 mm	1961年8月9日
浜田	日降水量	205.0 mm	2021年8月9日	3	202.7 mm	1959年8月22日
浜田	月降水量の多い方から	563.0 mm	2021年8月	1	558.5 mm	2013年8月
浜田	月最大24時間降水量	216.5 mm	2021年8月9日	3	212.3 mm	1959年8月23日
西郷	日最大1時間降水量	46.0 mm	2021年8月17日	5	45.0 mm	1996年8月14日
西郷	日降水量	249.5 mm	2021年8月9日	2	140.5 mm	1977年8月8日
西郷	日降水量	169.0 mm	2021年8月17日	3	125.0 mm	1976年8月30日
西郷	月降水量の多い方から	669.0 mm	2021年8月	1	425.5 mm	1992年8月
西郷	月最大24時間降水量	254.0 mm	2021年8月9日	2	165.5 mm	2007年8月30日

地域気象観測所観測値の順位更新（8月としての値1位）

地域気象観測所	要素名	観測値	起日	月の順位	従来の同順位値	起日
西郷岬	日降水量	211.0 mm	2021年8月9日	1	185.0 mm	2020年8月7日
西郷岬	月降水量の多い方から	599.5 mm	2021年8月	1	355.5 mm	2014年8月
海士	日降水量	310.0 mm	2021年8月9日	1	117.0 mm	2007年8月29日
海士	月降水量の多い方から	758.5 mm	2021年8月	1	386.0 mm	1992年8月
海士	日最大1時間降水量	76.0 mm	2021年8月9日	1	52.0 mm	2007年8月31日
鹿島	日降水量	128.0 mm	2021年8月9日	1	109.0 mm	1976年8月11日
鹿島	月降水量の多い方から	481.0 mm	2021年8月	1	394.0 mm	1976年8月
鹿島	日最大風向・風速	W 14.3 m/s	2021年8月9日	1	SW 13.4 m/s	2015年8月26日
斐川	日降水量	162.0 mm	2021年8月9日	1	121.0 mm	1977年8月8日
斐川	日最大風向・風速	NNW 27.4 m/s	2021年8月9日	1	ENE 18.1 m/s	2015年8月25日
出雲	日降水量	175.5 mm	2021年8月9日	1	108.0 mm	2007年8月28日
出雲	月降水量の多い方から	499.0 mm	2021年8月	1	372.0 mm	1980年8月
出雲	日最大風向・風速	N 14.0 m/s	2021年8月9日	1	NE 11.0 m/s	1992年8月8日
大東	日降水量	131.5 mm	2021年8月9日	1	114.0 mm	1977年8月8日
大東	月降水量の多い方から	498.5 mm	2021年8月	1	382.0 mm	1976年8月
伯太	日降水量	134.0 mm	2021年8月13日	1	105.0 mm	1989年8月27日
伯太	月降水量の多い方から	476.0 mm	2021年8月	1	464.0 mm	2014年8月
佐田	日降水量	183.5 mm	2021年8月9日	1	127.0 mm	1977年8月8日
佐田	月降水量の多い方から	536.5 mm	2021年8月	1	387.0 mm	1980年8月
大田	日降水量	168.5 mm	2021年8月9日	1	134.0 mm	2004年8月2日
大田	月降水量の多い方から	436.5 mm	2021年8月	1	376.0 mm	1980年8月
大田	日最大風向・風速	NNW 13.8 m/s	2021年8月9日	1	N 10.0 m/s	1979年8月28日
大田	日最高気温の高い方から	39.2 °C	2021年8月6日	1	38.4 °C	2017年8月6日
掛合	日降水量	162.0 mm	2021年8月9日	1	108.0 mm	2007年8月28日
掛合	月降水量の多い方から	567.0 mm	2021年8月	1	368.0 mm	1980年8月
掛合	日最大風向・風速	N 12.3 m/s	2021年8月9日	1	SSE 10.0 m/s	2004年8月19日
掛合	日最高気温の高い方から	37.2 °C	2021年8月6日	1	36.9 °C	2017年8月6日
横田	日降水量	148.5 mm	2021年8月14日	1	131.5 mm	2014年8月6日
横田	月降水量の多い方から	484.5 mm	2021年8月	1	438.0 mm	2014年8月
横田	日最大風向・風速	WNW 12.0 m/s	2021年8月9日	1	ESE 10.0 m/s	2015年8月25日
赤名	日降水量	150.0 mm	2021年8月9日	1	141.0 mm	2013年8月1日
赤名	月降水量の多い方から	591.5 mm	2021年8月	1	441.0 mm	1980年8月
桜江	月降水量の多い方から	621.5 mm	2021年8月	1	604.5 mm	2013年8月
川本	日降水量	236.5 mm	2021年8月9日	1	200.5 mm	2013年8月24日
川本	月降水量の多い方から	654.5 mm	2021年8月	1	443.5 mm	2013年8月
川本	日最高気温の高い方から	37.9 °C	2021年8月6日	1	37.5 °C	2019年8月13日
瑞穂	日降水量	261.0 mm	2021年8月9日	1	205.5 mm	2013年8月24日
瑞穂	月降水量の多い方から	658.0 mm	2021年8月	1	466.5 mm	2013年8月
三隅	月降水量の多い方から	531.5 mm	2021年8月	1	479.0 mm	1993年8月
弥栄	日降水量	232.5 mm	2021年8月9日	1	217.0 mm	1995年8月31日
弥栄	月降水量の多い方から	678.0 mm	2021年8月	1	586.0 mm	1993年8月
弥栄	日最大風向・風速	NW 10.5 m/s	2021年8月9日	1	S 9.0 m/s	2004年8月19日
弥栄	日最高気温の高い方から	35.8 °C	2021年8月6日	1	35.6 °C	2018年8月14日
波佐	日降水量	290.5 mm	2021年8月9日	1	255.0 mm	1998年8月9日
波佐	月降水量の多い方から	800.5 mm	2021年8月	1	586.0 mm	1993年8月
高津	日降水量	148.0 mm	2021年8月9日	1	142.5 mm	2019年8月28日
高津	月降水量の多い方から	535.0 mm	2021年8月	1	426.0 mm	2013年8月
益田	日降水量	147.5 mm	2021年8月9日	1	144.5 mm	2021年8月14日
益田	月降水量の多い方から	574.5 mm	2021年8月	1	482.0 mm	1980年8月
匹見	日降水量	217.0 mm	2021年8月9日	1	151.0 mm	2013年8月24日
匹見	月降水量の多い方から	832.0 mm	2021年8月	1	614.0 mm	1993年8月
津和野	日降水量	236.5 mm	2021年8月14日	1	152.5 mm	2019年8月28日
津和野	月降水量の多い方から	813.5 mm	2021年8月	1	625.0 mm	1993年8月
吉賀	日降水量	180.0 mm	2021年8月14日	1	146.0 mm	2015年8月25日
吉賀	月降水量の多い方から	671.5 mm	2021年8月	1	338.0 mm	2019年8月
吉賀	日最大風向・風速	ENE 16.3 m/s	2021年8月9日	1	NE 12.7 m/s	2016年8月29日

*要素は、日最大風向・風速、日降水量、日最大1時間降水量、月最深積雪、月降水量の多い方から、日最高気温の高い方から、日最低気温の低い方から。

*斐川については、2020年11月26日から積雪深計の観測を開始したため、従来順位はありません。

異常気象・気象災害

2021/8/8~10

2021年8月

発生地域名		洪水害 山がけ崩れ害 強風害 その他(風害) その他(雨害) 海上波浪害 浸水害			
東部 西部 隠岐					
気象概況	8月4日09時南シナ海で発生した台風第9号は東シナ海を北東に進み、8日20時過ぎに鹿児島県枕崎市付近に上陸し、9日05時過ぎには広島県呉市付近に再上陸、9日09時に中国地方で温帯低気圧に変わり、その後低気圧は日本海に抜けました。 このため島根県では大気の状態が非常に不安定となり、隠岐地方を含む島根県の広い範囲で大雨となりました。海士では8日08時の降り始めから10日05時までの総降水量は335.0ミリを観測し、平年の8月の月降水量の2倍を超える大雨となりました。				
期間中の極値	最低海面気圧	982.9hPa	8月9日 07時21分	松江	
	最大風向・風速	北西 20.1m/s	8月9日 10時13分	松江	
	最大風向・風速	北北西 27.4m/s	8月9日 09時43分	斐川	
	最大瞬間風向・風速	北北西 34.7m/s	8月9日 10時05分	松江	
	最大瞬間風向・風速	北西 36.5m/s	8月9日 09時34分	斐川	
	期間降水量・平年比	282.0mm (2,000%)	8月8日~8月10日	西郷	
	期間降水量・平年比	336.5mm (3,032%)	8月8日~8月10日	海士	
	最大日降水量	249.5mm	8月9日	西郷	
	最大日降水量	310.0mm	8月9日	海士	
	最大1時間降水量	43.5mm	8月9日 08時34分まで	西郷	
	最大1時間降水量	76.0mm	8月9日 10時01分まで	海士	
	最大10分間降水量	11.0mm	8月9日 11時27分まで	西郷	
	最大10分間降水量	20.5mm	8月9日 06時04分まで	大田	
	最大波高	(速報値)7.1m	8月9日16時	浜田	
	有義波高	(速報値)3.9m	8月9日21時	浜田	
被害状況	被害状況(島根県9月3日15時00分現在) ○人的被害 ・死亡2名(益田市、西ノ島町) ・軽傷3名(浜田市1、出雲市2) ○住家被害 ・半壊2棟(出雲市2) ・一部破損74棟(松江市27、浜田市1、出雲市27、安来市1、川本町1、西ノ島町1、隠岐の島町16) ・床上浸水14棟(海士町1、西ノ島町2、隠岐の島町11) ・床下浸水70棟(浜田市4、大田市1、江津市3、海士町12、西ノ島町11、知夫村13、隠岐の島町26) 農林水産被害(9月3日15時00分現在) ○農地・農業用施設(法面崩落、農道・水路法面の崩落、ため池の堤体の一部崩落等、農道への土砂堆積) 被害箇所798 被害金額1,254,080千円 ○林地・治山(法面、路肩、人家裏斜面崩壊、溪流土砂流出) 被害箇所251 被害金額845,370千円 ○農作物等(農作物等の冠水、土砂流入、畦畔崩落、倒木等) 被害面積115.2ha 被害金額149,246千円 ○造林地等(造林地及び森林作業道:風倒木、路面洗堀、路肩崩壊等) 被害箇所13 被害金額10,860千円 ○林産施設等 被害箇所3 被害金額15,800千円 ○水産物・水産施設(養殖施設、漁具、水産物等)被害箇所38 被害金額28,350千円(調査中) (漁船等) 被害数量45 被害金額4,700千円 ○漁港(泊地、臨港道路等)被害箇所7 被害金額31,600千円 ○その他(流木等漂着)被害箇所5 被害金額27,000千円 ○その他(照明灯倒壊等)被害箇所2 被害金額1,000千円 停電状況 9日から10日にかけて島根県内で38,490戸の停電が発生した。 交通機関 9日から10日JR各線(山陰本線、木次線)は合計86本の列車が運休した。 9日島根県内の各空港(出雲空港22、隠岐空港2、石見空港2)で合計26便が欠航した。 9日隠岐汽船は6便のフェリーが欠航した。				

2021/8/11～19		2021年8月		
発生地域名	強雨害 洪水害 山がけ崩れ害 その他(雨害) 浸水害 東部 西部 隠岐			
気象概況	11日から19日にかけて西日本に前線が停滞しました。前線に向かって暖かく湿った空気が流れ込み、前線の活動が活発となったため、島根県の広い範囲で大雨となりました。降り始めの11日13時から19日11時までの総降水量は県内の多いところで400ミリを超え、平年の8月の月降水量の2倍を超える大雨を観測しました。			
期間中の極値	期間降水量・平年比	303.5mm (77%)	8月11日～8月19日	松江
	期間降水量・平年比	467.0mm (81%)	8月11日～8月19日	津和野
	最大日降水量	169.0mm	8月17日	西郷
	最大日降水量	236.5mm	8月14日	津和野
	最大1時間降水量	46.0mm	8月17日 12時03分まで	西郷
	最大1時間降水量	56.5mm	8月17日 10時43分まで	海士
	最大10分間降水量	16.5mm	8月17日 11時42分まで	西郷
	最大10分間降水量	22.5mm	8月17日 11時40分まで	西郷岬
被害状況	<p>被害状況(島根県9月3日15時00分現在)</p> <p>○住家被害</p> <ul style="list-style-type: none"> ・床上浸水6棟(江津市4、川本町1、海士町1) ・床上浸水26棟(江津市15、雲南市1、奥出雲町1、海士町6、隠岐の島町3) <p>農林水産被害(9月3日15時00分現在)</p> <p>○農地・農業用施設(法面崩落、農道・水路法面の崩落、ため池の堤体の一部崩落等、農道への土砂堆積) 被害箇所541 被害金額1,012,000千円</p> <p>○林道・治山(法面、路肩、人家裏斜面崩壊、溪流土砂流出) 被害箇所356 被害金額1,535,840千円</p> <p>○農作物等(農作物等の冠水、土砂流入) 被害面積181.14ha 被害金額9,637千円</p> <p>○造林地等(造林地、林業専用道及び森林作業道:崩壊、路面洗堀、路肩崩壊) 被害箇所3 被害金額2,800千円</p> <p>○水産物・水産施設(養殖施設)被害箇所1 被害金額調査中(漁船等)被害数量2 被害金額調査中</p> <p>○漁港(泊地)被害箇所2 被害金額1,000千円</p> <p>○その他(舗装陥没)被害金額200千円</p> <p>○その他(流木等漂着)被害金額12,000千円</p> <p>停電状況 11日から19日にかけて島根県内で合計26,070戸の停電が発生した。</p> <p>交通機関 12日から18日にかけて、JR各線(山陰本線、木次線)は合計155本の列車(特急列車等を含む)が運休した。</p>			

地上気象観測月統計値表 (1)

地点番号 47741 地点名 松江 (島根県)

気象官署名 松江地方気象台

2021年8月

日付	平均気圧		気温				平均湿度		風速				日照		降水量		日付										
	現地 hPa	海面 hPa	平均 ℃	最高 起時 hm	最低 起時 hm	蒸気圧 hPa	平均 %	最小 起時 hm	平均 (風程) m/s	最大 起時 hm	最大瞬間 風向 16方位	最大瞬間 風向 起時 hm	時間 h	全天 日射量 MJ/m ²	10分比	mm		最大1時間 起時 hm	最大10分間 起時 hm								
1	999.3	1001.8	28.7	34.8	122.3	23.5	0537	28.2	73	52	122.6	2.3	6.0	ESE	1532	9.2	E	1442	11.1	24.77	0.0	0.0	2251	0.0	2201	1	
2	1002.0	1004.5	29.9	36.0	125.9	25.7	0533	29.1	70	46	134.0	2.0	5.2	NE	1323	8.1	ENE	1236	6.1	20.89	-	-	-	-	-	2	
3	1006.2	1008.7	29.8	36.1	124.3	25.3	0537	29.0	71	44	125.6	1.9	5.8	ENE	1403	8.3	ENE	1340	10.8	25.49	-	-	-	-	-	-	3
4	1007.2	1009.7	30.5	36.9	122.4	25.6	0534	27.6	65	38	122.8	2.3	5.2	WNW	1250	7.8	NW	1241	13.0	27.45	-	-	-	-	-	-	4
5	1003.9	1006.4	30.4	36.9	123.0	25.8	0512	30.3	71	48	123.7	2.5	5.6	ENE	1427	8.1	ENE	1440	13.1	27.09	-	-	-	-	-	-	5
6	1000.5	1003.0	31.1	37.1	120.4	26.2	0536	29.3	67	41	115.0	2.7	5.9	ENE	1431	8.9	E	1507	12.3	26.01	-	-	-	-	-	-	6
7	1000.1	1002.6	29.9	36.4	113.8	26.8	2358	29.3	70	46	114.0	2.2	6.3	NNW	1259	10.2	NW	1218	6.0	17.81	6.5	4.5	1410	4.5	1320	7	
8	1000.0	1002.5	27.2	31.1	132.5	25.1	2231	30.5	85	64	160.8	2.8	9.5	ENE	2400	17.6	ENE	2355	3.8	14.71	20.5	11.5	2216	4.0	2204	8	
9	991.2	993.7	24.6	26.7	094.4	22.6	1017	29.2	94	89	215.5	3.3	20.1	NW	1013	34.7	NNW	1005	0.0	3.97	139.5	20.5	1200	8.5	1000	9	
10	1006.4	1009.0	25.9	30.0	133.7	23.2	2354	26.9	81	62	162.9	3.8	7.0	W	1036	10.8	W	0127	7.7	21.10	0.5	0.5	0109	0.5	0019	10	
11	1009.4	1012.0	25.2	30.2	125.3	22.4	0409	26.8	84	60	125.6	1.7	3.9	ESE	1608	6.5	E	1543	1.2	11.76	0.0	0.0	1531	0.0	1441	11	
12	1008.5	1011.1	23.5	25.8	152.3	22.3	0522	27.2	94	86	153.7	1.6	3.4	ESE	1447	5.2	SSW	0033	0.0	5.06	20.5	8.0	1637	3.5	2304	12	
13	1003.7	1006.3	22.6	24.2	140.4	20.9	0624	26.2	95	85	140.9	3.0	8.0	ENE	0938	14.0	E	1018	0.0	5.78	101.0	14.5	0545	4.0	0504	13	
14	1003.4	1006.0	21.8	22.8	011.4	20.6	1850	25.1	96	92	145.4	3.3	7.8	E	1752	14.2	ENE	1741	0.0	3.19	85.5	10.0	1517	2.5	1931	14	
15	1009.8	1012.4	23.8	27.9	135.7	20.5	0627	24.8	85	65	150.9	2.9	6.1	NE	1453	10.8	E	0142	3.1	16.55	2.0	1.5	0031	0.5	0719	15	
16	1011.9	1014.5	24.4	28.1	121.1	21.7	0550	25.2	83	63	121.2	2.5	5.6	ENE	1602	8.6	E	1723	3.5	16.31	14.0	10.5	2400	2.5	2350	16	
17	1006.1	1008.7	22.3	24.1	110.4	21.3	1705	26.1	97	92	141.3	3.1	5.9	ENE	1503	10.4	NE	1455	0.0	2.95	63.0	25.5	1619	6.0	1600	17	
18	1005.7	1008.3	23.8	26.1	112.9	22.0	0410	27.9	94	84	113.3	2.4	5.1	E	1344	8.7	E	1429	0.3	7.96	16.5	6.5	0300	2.5	0304	18	
19	1008.3	1010.9	26.0	32.5	133.6	22.7	0150	26.7	81	52	143.0	2.4	6.0	SSW	1437	11.1	SSW	1433	5.0	17.72	1.0	0.5	0702	0.5	0612	19	
20	1011.7	1014.3	25.6	30.4	114.5	22.5	0521	26.6	82	60	110.0	2.0	5.5	NW	1253	8.4	NW	1249	4.6	16.56	2.0	1.0	0725	0.5	0712	20	
21	1008.7	1011.2	25.5	29.7	161.8	22.4	2234	26.9	83	67	205.2	2.3	11.3	WSW	2148	25.0	W	2141	0.0	8.07	8.0	8.0	2240	5.0	2150	21	
22	1007.3	1009.9	26.4	32.6	112.4	22.7	0013	29.1	85	59	113.0	2.6	6.3	WSW	1239	12.6	SW	1212	1.2	10.61	3.5	2.5	1519	2.5	1429	22	
23	1008.7	1011.2	26.0	29.2	144.7	23.4	0427	29.8	89	77	152.8	2.8	7.3	WSW	0402	13.1	WSW	0356	1.0	11.64	14.0	13.0	0442	10.0	0401	23	
24	1003.1	1005.6	27.1	29.4	204.9	24.4	0626	28.5	80	67	205.3	3.2	6.0	SSW	1014	12.7	SSW	1000	0.0	4.28	5.5	2.0	0541	0.5	1235	24	
25	1006.4	1008.9	28.4	30.6	084.4	26.6	2231	29.5	76	68	112.8	3.4	8.9	W	1217	13.2	WSW	1453	2.8	11.54	0.0	0.0	2400	0.0	2353	25	
26	1010.3	1012.9	27.7	32.0	111.6	25.3	2400	29.9	81	68	111.7	4.7	11.2	W	1436	16.5	W	1226	7.0	19.30	0.0	0.0	1014	0.0	0924	26	
27	1011.1	1013.7	27.2	31.2	134.6	23.5	0331	29.7	82	70	101.1	3.3	8.8	W	1400	13.3	WSW	1401	10.4	21.86	0.0	0.0	1649	0.0	1559	27	
28	1010.9	1013.4	25.8	29.8	094.8	24.5	2400	28.9	87	69	095.1	3.7	8.0	WSW	1038	12.6	WSW	1028	1.6	7.73	8.0	4.0	1400	2.0	1329	28	
29	1010.9	1013.5	26.9	30.5	131.7	24.0	0233	29.4	84	67	174.7	3.6	9.8	W	1303	13.8	WSW	1222	9.7	22.90	0.5	0.5	0345	0.5	0255	29	
30	1012.3	1014.9	26.6	30.4	133.1	24.4	2400	28.9	83	71	141.3	2.4	5.1	NW	1632	7.6	NW	1631	4.6	16.76	5.5	5.5	0736	1.5	0705	30	
31	1012.6	1015.2	25.9	30.0	132.3	23.2	0558	26.4	80	61	112.6	2.3	5.3	E	1626	8.1	E	1615	2.8	15.50	0.0	0.0	0942	0.0	0852	31	
合計			28.8	34.2		25.0		28.9	75		3.2								83.9	20.9		167.0				上	
平均			28.9	34.2		25.0		26.3	89		2.5								17.7	10.4		305.5				中	
最大・高			37.1	44.1		33.6		28.8	83		3.1								41.1	13.7		45.0				下	
最小・低			22.8	26.7		20.5		28.0	82		2.9								142.7	15.0		517.5				月	
起日			6	7		7																9	17			最大	
起日			9	14		15																139.5	25.5				最小

地上気象観測月統計値表 (1)

地点番号 47755 地点名 浜田 (高根県)

気象官署名 松江地方気象台

2021年8月

日付	平均気圧		気温				平均		相対湿度		風速				日照		降水量		日付	
	現地 hPa	海面 hPa	平均 ℃	最高 起時 ℃	最低 起時 ℃	蒸気圧 hPa	平均 %	最小 起時 %	平均 (風程) m/s	最大 風向 16方位	最大 風速 m/s	最大 起時 hm	最大 風向 16方位	最大 起時 hm	日照 時間 h	全天 日射量 MJ/m ²	平均 日射量 MJ/m ²	10分間 起時 mm		10分間 起時 mm
1	999.3	1001.7	28.3	32.0	24.8	0536	29.6	77	65	1043	2.1	4.6	N	1635	7.5	NNE	1641	—	—	
2	1002.1	1004.4	28.3	32.9	24.4	0521	28.5	74	51	1252	2.1	3.8	NE	1757	4.9	NNE	1751	—	—	
3	1006.5	1008.8	28.3	32.5	24.8	0556	30.1	78	61	1338	2.2	4.8	WSW	1403	6.7	WSW	1415	0.0	2114	
4	1007.2	1009.6	28.9	33.6	25.1	0537	27.3	69	50	1245	2.4	4.6	NE	1735	7.1	NE	1730	—	—	
5	1003.8	1006.2	29.0	32.4	25.4	0455	31.1	78	62	0922	2.4	4.5	N	1003	7.2	N	1726	—	—	
6	1000.0	1002.3	30.3	34.2	24.4	0600	29.8	70	55	2011	2.8	5.5	NNE	1528	9.7	N	1330	—	—	
7	1000.2	1002.5	29.1	33.2	25.8	0527	30.1	75	58	1056	2.1	4.1	NNW	1057	7.2	NNW	1233	6.2	—	
8	998.9	1001.3	27.8	33.5	25.5	0534	30.1	82	59	1110	2.9	6.1	NE	1150	10.8	NNE	1142	3.8	—	
9	994.4	996.8	24.4	25.9	22.8	0247	28.6	94	81	1705	5.6	15.9	N	0448	30.0	NNW	0536	0.0	—	
10	1007.0	1009.3	25.4	29.7	22.7	0557	27.0	84	63	1527	1.7	3.6	WSW	1025	5.2	W	1040	0.0	205.0	
11	1009.4	1011.8	24.8	28.4	22.1	0400	26.4	84	71	0910	1.8	3.3	E	1734	4.2	E	1733	1.1	0.0	
12	1008.1	1010.5	23.7	27.0	21.3	0557	27.4	93	81	1214	1.8	4.2	E	0648	6.0	E	0911	0.3	28.0	
13	1003.0	1005.4	23.2	25.5	22.0	0741	27.4	97	82	1135	2.6	6.4	NE	0613	10.4	NNE	0604	0.0	66.0	
14	1003.0	1005.4	21.4	22.7	20.7	1221	25.2	98	93	0940	3.1	7.4	E	0822	12.0	E	0816	0.0	134.5	
15	1009.6	1012.0	23.6	27.2	20.7	0627	25.1	87	71	1110	3.3	6.5	NE	1729	9.6	NE	1547	5.5	0.0	
16	1011.5	1013.9	23.5	28.0	20.8	0611	25.3	88	67	1329	2.1	4.1	N	1448	6.0	NNE	1443	3.7	21.5	
17	1004.7	1007.1	23.4	25.1	22.1	0152	28.0	97	88	1644	2.1	4.4	N	1417	6.7	ENE	1221	0.0	21.5	
18	1005.1	1007.5	24.4	27.2	22.5	0322	28.3	92	80	1051	1.8	5.1	NE	1118	7.1	NE	1115	0.9	17.5	
19	1008.1	1010.5	25.0	29.3	22.1	0546	27.5	87	71	1410	2.0	3.2	WSW	1030	5.8	SSW	0004	7.0	0.5	
20	1011.7	1014.1	24.6	28.4	21.9	0808	27.0	87	71	1136	1.9	4.3	NNW	1534	6.6	ESE	0941	4.6	14.5	
21	1008.3	1010.7	25.4	30.0	21.6	0202	27.3	85	63	1543	2.5	11.5	WSW	2040	19.8	WSW	2032	0.1	4.5	
22	1007.6	1010.0	26.6	31.2	24.0	0001	27.9	81	60	0955	5.3	11.5	SSW	1122	17.5	SSW	1126	2.2	20.5	
23	1008.4	1011.0	26.4	30.1	24.2	0128	28.0	82	61	1544	3.0	6.2	SW	1047	9.4	SSW	0349	2.3	0.0	
24	1003.0	1005.3	28.4	31.7	24.2	0500	27.3	72	58	1313	5.8	10.4	SSW	1316	17.7	SSW	1312	0.4	2.5	
25	1006.9	1009.2	28.0	29.8	25.0	1207	29.3	78	64	0253	4.8	9.1	SW	1329	14.0	S	0307	4.3	3.0	
26	1010.9	1013.2	27.9	30.0	25.3	0009	29.2	78	65	0745	4.4	10.1	SSW	0738	15.6	SSW	0735	4.6	0.0	
27	1011.6	1014.0	26.9	30.0	24.1	0416	29.2	83	70	2318	3.5	7.6	SW	1620	11.2	WSW	1521	6.2	0.0	
28	1011.5	1013.9	26.6	29.3	20.5	0333	27.9	81	64	1028	4.9	8.9	SW	1145	11.9	SW	1016	1.8	1.0	
29	1011.5	1013.9	27.0	29.7	24.4	0236	28.8	81	67	1613	3.7	7.1	SW	0905	10.4	SSW	0857	10.2	5.5	
30	1012.7	1015.1	26.9	30.1	24.7	2400	30.0	85	76	1541	3.2	6.2	SW	0915	8.9	SW	0903	5.3	2.0	
31	1012.5	1014.9	26.1	29.4	23.5	0447	27.9	83	67	1631	2.1	4.7	N	1121	7.2	N	1115	6.4	2.0	
合計	1001.9	1004.3	28.0	32.0	24.3		29.2	78		2.6								220.0	—	—
平均	1007.4	1009.8	28.8	32.9	25.1		29.8	81		2.3								304.0	—	—
最大・高	1006.4	1008.8	26.2	29.7	23.4		28.1	83		3.0								563.0	—	—
起日			34.2	25.8						15.9	N							205.0	39.5	13.5
最小・低	984.4		22.7	20.7						9								9	9	18
起日			9	14	15*					4										

地域気象観測気温月報

島根県 (68) 2021年8月
 単位：℃ 1/3頁

観測所名	西郷			西郷岬			海士			鹿島			斐川			松江			出雲		
	平均	最高	最低	平均	最高	最低	平均	最高	最低	平均	最高	最低	平均	最高	最低	平均	最高	最低	平均	最高	最低
1	26.9	31.2	22.5	27.1	30.3	23.5	27.1	31.3	22.1	27.6	21.9	28.4	34.2	23.0	28.7	34.8	23.5	28.1	35.3	21.5	
2	28.4	33.2	24.4	28.6	33.1	25.6	29.0	34.3	25.3	28.8	24.7	29.3	35.3	25.0	29.9	36.0	25.7	28.2	36.5	23.1	
3	28.0	32.1	24.1	28.2	31.5	25.3	28.5	33.0	24.3	28.6	23.3	29.2	35.3	24.6	29.8	36.1	25.3	28.4	35.7	23.3	
4	28.5	33.8	24.7	28.3	32.0	25.8	28.7	33.0	24.7	28.8	24.4	29.8	35.6	25.3	30.5	36.9	25.6	29.3	36.2	23.0	
5	28.6	33.3	24.3	28.5	32.1	25.2	29.1	33.9	24.4	28.6	24.5	29.8	35.3	25.1	30.4	36.9	25.8	30.1	37.6	23.6	
6	29.6	32.9	25.6	29.6	32.5	27.1	30.0	33.7	26.8	29.6	24.5	30.3	36.9	25.0	31.1	37.1	26.2	30.4	38.2	23.5	
7	29.9	34.2	26.5	29.7	33.3	27.1	29.9	33.8	25.6	29.7	24.7	30.0	35.0	25.8	29.9	36.4	26.8	29.0	35.1	24.0	
8	26.9	29.8	23.3	26.8	29.2	23.2	26.3	28.8	23.2	26.6	21.2	27.3	32.2	24.9	27.2	31.1	25.1	27.0	34.3	23.0	
9	24.9	26.8	22.9	24.7	26.7	22.4	24.8	26.6	22.8	24.5	20.3	24.4	26.8	22.5	24.6	26.7	22.6	24.1	25.6	22.8	
10	24.3	27.9	20.8	24.1	28.6	21.1	24.2	27.6	20.9	24.9	28.2	21.9	25.3	29.0	22.7	25.9	30.0	23.2	25.0	22.2	
11	24.1	27.5	20.2	24.3	27.2	21.0	24.2	28.2	20.2	24.8	28.9	21.5	29.0	22.0	25.2	30.2	22.4	24.6	29.5	21.1	
12	24.3	27.6	22.0	24.1	27.1	22.2	24.3	28.5	21.9	23.4	25.8	21.8	23.4	25.1	22.0	23.5	25.8	22.3	23.0	21.1	
13	22.7	23.8	21.3	22.5	23.9	21.0	22.6	24.2	20.6	22.6	24.9	20.7	22.8	24.4	21.0	22.6	24.2	20.9	24.4	20.2	
14	22.9	24.5	21.0	22.7	24.1	20.7	22.1	24.2	20.9	21.7	22.7	20.4	22.1	23.1	21.0	21.8	22.8	20.6	21.3	20.1	
15	23.7	27.6	20.7	23.6	27.0	20.9	23.3	26.9	20.3	23.0	27.1	20.1	23.6	28.1	20.2	23.8	27.9	20.5	23.2	19.8	
16	23.7	27.3	19.9	23.7	26.4	20.5	23.7	27.4	19.6	23.7	28.3	20.4	23.9	28.5	20.7	24.4	28.1	21.7	23.9	20.6	
17	22.1	25.0	20.4	21.9	24.5	20.0	22.0	24.9	20.5	22.0	24.0	21.1	22.3	23.8	21.1	22.3	24.1	21.3	21.9	23.8	
18	22.6	24.5	20.9	22.5	24.2	20.9	22.6	24.2	20.7	23.5	25.7	22.0	23.6	26.2	21.8	23.8	26.1	22.0	23.4	26.6	
19	24.5	28.3	21.9	24.7	27.8	22.2	25.0	29.7	22.2	25.0	31.0	22.0	25.3	32.1	22.1	26.0	32.5	22.7	24.9	21.7	
20	24.7	28.7	21.9	25.0	28.4	23.2	25.3	30.3	21.4	24.4	28.7	21.7	25.0	29.4	22.4	25.6	30.4	22.5	24.6	21.3	
21	24.7	27.6	21.0	25.1	26.7	22.1	24.9	27.7	20.5	25.3	28.9	22.2	25.5	30.1	22.2	25.5	29.7	22.4	25.6	31.1	
22	25.6	28.2	23.9	25.0	26.8	23.2	25.5	28.8	23.7	26.0	31.1	22.4	26.7	32.0	23.2	26.4	32.6	22.7	27.2	22.9	
23	26.0	28.2	23.5	25.6	27.5	23.5	26.1	28.4	23.3	25.9	28.0	24.2	25.9	28.6	24.0	26.0	29.2	23.4	25.7	23.9	
24	25.8	27.8	24.2	25.1	26.2	24.2	26.2	28.4	24.5	26.1	28.6	23.8	27.0	29.1	23.8	27.1	29.4	24.4	27.5	23.7	
25	27.6	29.1	25.8	26.5	28.1	25.5	27.2	28.9	25.7	27.9	30.5	24.7	28.0	30.3	25.8	28.4	30.6	26.6	28.5	30.7	
26	26.6	29.2	24.9	26.2	29.6	24.5	26.8	29.7	24.4	27.5	31.3	24.2	27.4	31.1	24.5	27.7	32.0	25.3	27.7	31.2	
27	26.5	30.0	22.1	26.0	29.6	23.1	27.0	30.2	22.6	26.8	30.8	22.3	26.6	30.9	23.2	27.2	31.2	23.5	26.5	31.2	
28	25.1	29.2	20.1	24.9	28.9	21.4	25.0	28.3	20.8	25.7	28.3	23.9	25.8	28.9	23.8	25.8	29.8	24.5	25.7	28.3	
29	25.4	29.2	19.8	25.8	30.1	21.1	25.6	29.7	19.7	26.9	30.0	23.7	26.8	30.9	23.3	26.9	30.5	24.0	26.6	30.3	
30	25.0	28.2	20.7	24.7	27.2	21.7	24.9	28.1	20.5	25.8	29.0	22.7	26.1	30.3	23.3	26.6	30.4	24.4	26.6	29.8	
31	23.2	26.8	20.5	23.9	26.6	21.4	23.9	27.7	20.4	24.6	28.2	21.7	25.6	30.2	22.4	25.9	30.0	23.2	25.7	23.3	
月極値	34.2	19.8		33.3	20.0		34.3	19.6		34.7	20.1		36.9	20.2		37.1	20.5		38.2	19.8	
起日	7	29		7	17		2	16		7	15		6	15		6	15		6	15	
上旬平均	27.6	31.5	23.9	27.6	30.9	24.6	27.8	31.6	24.0	27.8	32.3	23.9	28.4	33.6	24.4	28.8	34.2	25.0	28.0	34.3	
中旬平均	23.5	26.5	21.0	23.5	26.1	21.3	23.5	26.9	20.8	23.4	26.7	21.2	23.7	27.0	21.4	23.9	27.2	21.7	23.3	27.4	
下旬平均	25.6	28.5	22.4	25.3	27.9	22.9	25.7	28.7	22.4	26.2	29.5	23.3	26.5	30.2	23.6	26.7	30.5	24.0	26.7	30.4	
月平均	25.6	28.8	22.4	25.5	28.3	22.9	25.7	29.0	22.4	25.8	29.5	22.8	26.2	30.2	23.2	26.5	30.6	23.6	26.0	30.7	
0℃未満日数	0	0	0	0	0	0	0	0	0	0	0	0	0	0	0	0	0	0	0	0	
25℃以上日数	17	28	3	17	27	7	18	27	4	19	28	2	22	28	6	23	28	9	20	28	
30℃以上日数	8			8			9			14			17			19			17		
35℃以上日数	0			0			0			0			6			6			7		
積算気温	793			789			796			800			812			821			806		

地域気象観測気温月報

島根県 (68) 2021年8月

単位：℃ 2/3頁

観測所名	大田			掛合			横田			赤名			川本			浜田			隠岐		
	平均	最高	最低	平均	最高	最低	平均	最高	最低	平均	最高	最低	平均	最高	最低	平均	最高	最低	平均	最高	最低
1	28.5	33.7	23.1	26.6	34.4	21.0	19.6	34.6	20.0	27.0	20.0	34.6	21.9	28.3	32.0	24.8	25.8	25.8	33.8	19.0	
2	28.9	35.9	24.2	27.4	35.9	22.0	21.5	34.7	20.3	27.6	20.3	35.9	22.1	28.3	32.9	24.4	26.4	26.4	33.5	20.1	
3	29.0	34.9	24.7	27.2	33.9	21.5	19.8	34.5	20.0	27.6	20.0	35.3	22.0	28.3	32.5	24.8	26.6	26.6	34.4	20.6	
4	29.8	35.5	24.8	27.5	34.8	22.0	21.4	33.8	21.2	28.2	21.2	35.7	23.3	28.9	33.6	23.9	26.5	26.5	33.2	20.9	
5	29.4	34.4	24.4	28.1	34.2	22.7	20.9	34.6	20.8	27.9	20.8	36.6	21.9	29.0	32.4	25.4	27.0	27.0	36.1	20.3	
6	30.8	39.2	24.2	28.7	37.2	21.6	20.8	35.8	20.7	29.7	20.7	37.9	23.7	30.3	34.2	25.2	27.9	27.9	34.8	20.8	
7	30.1	36.5	26.8	27.3	35.5	23.7	22.3	35.2	21.5	28.0	21.5	35.1	24.4	29.1	33.2	25.8	26.3	26.3	34.1	22.2	
8	27.5	35.3	23.4	25.2	29.6	22.6	21.1	30.7	20.9	25.9	20.9	32.1	23.2	27.8	33.5	24.9	23.9	24.9	32.9	21.0	
9	24.2	25.7	22.9	23.4	25.0	22.2	20.7	24.4	23.9	20.2	23.1	24.3	22.1	24.4	25.9	22.8	21.6	23.9	20.7	20.7	
10	25.2	29.9	22.2	24.0	28.7	20.8	19.9	28.7	18.9	24.1	18.9	29.5	21.4	25.4	29.7	22.7	23.1	28.7	19.8	19.8	
11	25.1	30.2	21.7	23.8	29.6	19.8	18.5	28.8	17.9	23.8	17.9	28.9	20.4	24.8	28.4	22.1	21.8	26.2	18.3	18.3	
12	24.0	28.6	21.4	22.4	26.5	20.1	20.0	25.7	19.5	22.8	19.5	26.6	20.2	23.7	27.0	21.7	21.1	24.0	19.0	19.0	
13	23.0	25.2	21.2	21.7	22.6	20.1	20.0	24.1	18.7	21.0	18.7	26.1	21.6	23.2	25.5	22.0	21.7	24.6	20.7	20.7	
14	21.5	22.7	20.5	20.7	21.8	19.6	19.6	21.4	18.7	19.1	18.2	22.2	20.1	21.4	22.7	20.7	19.8	21.8	18.6	18.6	
15	23.8	28.6	20.3	22.0	26.9	19.3	18.6	25.7	17.2	22.7	17.2	27.2	19.7	23.6	27.2	20.7	21.3	25.9	18.6	18.6	
16	23.9	30.0	20.3	22.7	27.9	19.0	18.5	28.4	18.5	20.3	16.8	22.6	19.5	23.5	28.0	20.8	20.6	24.6	17.8	17.8	
17	23.2	25.2	22.1	21.7	25.9	20.8	21.7	24.5	20.1	20.9	22.3	22.9	21.3	23.4	25.1	22.1	21.7	23.6	20.0	20.0	
18	24.7	28.3	22.8	22.8	25.6	20.8	22.7	26.6	20.5	21.4	19.7	23.6	21.7	24.4	27.2	22.5	22.1	25.2	20.0	20.0	
19	25.4	31.4	22.3	24.3	30.4	20.9	20.5	28.6	20.5	22.3	19.7	24.9	21.7	25.0	29.3	22.1	22.9	27.6	20.4	20.4	
20	25.8	30.2	23.0	24.1	30.1	20.1	20.2	28.0	20.2	21.7	19.5	24.3	21.7	24.6	28.4	21.9	22.5	27.7	19.9	19.9	
21	26.1	29.7	22.7	24.9	28.9	19.8	20.6	27.2	20.6	22.4	20.5	24.6	21.7	25.4	30.0	21.6	23.1	26.6	20.2	20.2	
22	26.5	30.6	23.8	25.9	30.5	22.8	20.8	27.9	22.0	22.8	21.1	25.1	23.3	26.6	31.2	24.0	23.6	28.4	21.3	21.3	
23	26.0	29.6	23.8	25.9	29.8	23.0	21.6	30.2	21.6	23.0	20.8	24.5	22.6	26.4	30.1	24.2	24.0	29.9	20.8	20.8	
24	27.5	29.3	24.9	26.9	29.0	23.2	22.6	26.9	22.6	23.2	24.7	27.2	29.1	28.4	31.7	24.2	25.2	27.2	23.2	23.2	
25	28.0	31.2	25.9	27.2	31.0	22.7	20.9	29.9	22.2	23.6	21.7	27.0	24.1	28.0	29.8	25.0	25.0	30.1	22.3	22.3	
26	27.6	31.4	24.6	26.5	31.1	23.7	20.1	30.3	20.1	23.7	20.9	25.9	23.2	27.9	30.0	25.3	24.0	30.8	20.6	20.6	
27	26.6	31.3	23.7	25.4	30.6	20.7	17.4	22.9	17.4	22.1	19.2	24.8	21.9	26.9	30.0	24.1	22.5	27.8	18.6	18.6	
28	25.5	29.4	23.9	26.0	29.0	24.3	22.8	27.2	18.4	21.9	17.5	24.6	20.9	26.6	29.3	24.5	23.2	30.3	18.7	18.7	
29	26.7	31.2	23.7	26.1	30.8	22.1	20.6	30.1	20.6	23.2	19.3	25.5	21.9	27.0	29.7	24.4	24.1	31.5	19.4	19.4	
30	26.1	30.1	23.4	25.6	30.8	21.9	19.5	30.2	19.5	22.0	18.4	24.7	21.2	26.9	30.1	24.7	23.0	29.6	18.6	18.6	
31	26.5	31.3	23.4	24.7	29.8	21.2	20.0	30.1	20.7	23.1	19.8	25.2	21.6	26.1	29.4	23.5	24.2	31.1	20.0	20.0	
月極値	39.2	20.3	37.2	19.0	35.8	17.4	34.0	16.8	37.9	19.5	34.2	20.7	36.1	17.8	36.1	17.8	36.1	17.8	36.1	17.8	
起日	6	16	6	16	6	27	6	16	6	16	6	16	6	16	6	15	5	16	5	16	
上旬平均	28.3	34.1	24.1	26.5	32.9	22.0	25.8	32.8	20.8	24.9	31.1	20.5	26.9	28.0	32.0	24.3	25.6	32.5	20.5	20.5	
中旬平均	24.0	28.0	21.6	22.6	26.7	20.1	22.1	26.2	19.6	20.9	18.7	23.1	20.8	23.8	26.9	21.7	21.6	25.1	19.3	19.3	
下旬平均	26.6	30.5	24.0	25.9	30.1	22.3	24.4	29.1	20.5	22.8	21.1	25.4	22.3	26.9	30.1	24.1	23.8	29.4	20.3	20.3	
月平均	26.4	30.9	23.2	25.1	29.9	21.5	24.1	29.3	20.3	22.9	19.8	25.1	21.9	26.2	29.7	23.4	23.7	29.0	20.1	20.1	
0℃未満日数	0	0	0	0	0	0	0	0	0	0	0	0	0	0	0	0	0	0	0	0	
25℃以上日数	23	30	2	17	29	0	10	28	0	7	24	0	14	29	0	21	30	5	9	25	
30℃以上日数	19	26	15	15	24	14	14	14	14	8	8	17	15	15	15	15	15	13	13	13	
35℃以上日数	5	5	3	3	3	2	2	2	2	0	0	6	0	0	0	0	0	1	1	1	
積算気温	817			777			748			709		780		814		734					

地域気象観測気温月報

島根県 (68) 2021年8月
 単位：℃ 3/3頁

観測所名	弥栄			高津			益田			津和野			吉賀		
	平均	最高	最低	平均	最高	最低	平均	最高	最低	平均	最高	最低	平均	最高	最低
日付															
1	25.3	30.8	19.6	31.1	26.9	24.3	28.2	32.0	25.0	28.2	35.6	23.4	26.6	34.1	21.2
2	25.2	32.4	19.7	27.6	32.4	23.6	29.2	34.2	24.7	28.1	34.0	23.4	26.7	32.1	21.9
3	25.3	32.2	19.6	27.2	31.9	23.3	28.7	33.2	24.7	28.5	35.5	23.0	27.4	34.6	21.1
4	26.5	33.7	21.7	28.5	32.3	25.3	29.7	34.8	24.3	28.5	35.7	23.5	28.0	35.1	21.7
5	26.4	32.5	20.3	28.1	31.3	24.6	29.4	33.2	25.4	29.0	36.0	23.0	27.7	36.1	21.5
6	28.1	35.8	20.1	28.3	31.6	24.5	30.4	37.1	25.1	30.0	37.7	23.2	28.2	36.3	21.6
7	25.8	32.5	22.0	27.5	31.7	24.0	28.9	33.4	24.8	27.5	36.7	23.8	26.8	35.9	23.8
8	25.0	32.7	21.3	26.7	31.1	24.0	27.8	32.4	24.7	27.0	35.1	23.2	26.2	31.3	23.2
9	21.6	23.0	20.5	24.0	26.7	22.8	24.5	26.6	23.3	23.6	26.6	22.2	23.1	24.6	21.9
10	22.5	26.6	19.1	24.7	28.9	21.9	26.0	30.6	22.8	24.9	30.4	21.8	23.8	28.6	20.8
11	21.5	25.8	18.1	24.2	27.3	21.3	25.3	28.9	22.3	23.2	27.6	20.6	22.2	26.4	20.2
12	21.4	24.9	18.3	23.5	26.5	21.3	24.3	27.7	21.8	22.9	25.9	20.8	22.2	23.5	20.4
13	21.3	24.1	20.2	22.9	24.7	21.6	23.6	25.6	22.4	22.5	24.1	21.4	22.7	24.3	21.2
14	19.5	21.2	18.3	21.4	22.6	20.4	21.9	23.1	21.0	20.8	22.1	19.7	20.8	22.8	19.0
15	20.5	23.7	18.0	23.4	26.7	21.1	24.2	28.0	20.9	22.8	26.8	19.7	22.4	26.8	19.0
16	21.2	26.8	17.7	23.2	28.1	20.9	24.1	28.7	21.4	23.0	27.4	20.7	21.7	24.9	19.8
17	21.4	23.1	19.9	23.7	26.0	22.1	24.4	27.0	22.5	23.2	26.1	21.5	22.8	24.0	21.5
18	21.9	24.5	19.9	24.6	28.1	22.1	25.2	28.8	22.7	23.4	26.9	21.3	22.8	24.8	20.7
19	23.5	28.7	20.1	25.4	31.3	22.2	26.0	32.2	22.5	25.9	31.4	22.4	24.1	28.2	21.4
20	22.3	26.7	19.6	24.4	29.2	21.7	25.6	31.0	22.4	23.8	29.0	20.5	22.5	26.0	20.1
21	23.8	27.6	20.3	25.9	28.9	22.8	26.7	30.7	22.3	25.7	29.2	20.9	23.5	25.0	21.5
22	24.0	28.6	21.4	25.6	30.0	24.3	26.2	31.1	24.1	24.4	27.7	22.7	23.6	26.0	21.5
23	24.4	28.3	21.6	25.4	29.3	23.7	26.2	30.4	23.9	25.6	32.4	22.4	25.1	30.9	20.7
24	26.3	28.9	23.3	28.3	31.4	25.5	29.4	33.6	25.1	28.0	31.0	25.0	25.3	27.3	23.2
25	25.4	27.1	22.3	27.7	29.7	25.2	28.6	30.7	26.5	28.3	32.5	25.9	26.4	31.0	22.9
26	25.6	28.5	23.4	27.5	31.0	24.2	28.8	32.4	25.6	27.5	31.0	24.0	26.0	31.3	22.1
27	24.1	27.4	20.9	26.8	30.9	23.7	28.3	32.4	24.7	26.3	32.3	22.6	24.8	30.4	21.2
28	24.4	28.3	22.4	26.2	30.6	22.1	28.0	32.2	24.2	26.1	31.8	21.1	24.4	31.3	19.7
29	24.3	28.8	19.8	26.5	30.4	23.3	27.9	32.2	24.4	26.6	33.7	22.4	25.2	31.3	21.1
30	23.7	27.8	19.2	26.2	30.3	23.2	27.5	32.3	24.1	26.4	34.2	21.6	24.6	31.4	20.1
31	23.2	28.4	19.8	25.6	28.7	23.3	26.9	30.7	23.9	26.5	33.6	22.3	25.2	31.8	20.9
月極値		35.8	17.7		32.4	20.4		37.1	20.9		37.7	19.7		36.3	19.0
起日		6	16		2	14		6	15		6	15		6	15
上旬平均	25.2	31.2	20.4	27.0	30.9	23.8	28.3	32.8	24.5	27.5	34.3	23.1	26.5	32.9	21.9
中旬平均	21.5	25.0	19.0	23.7	27.1	21.5	24.5	28.1	22.0	23.2	26.7	20.9	22.4	25.2	20.3
下旬平均	24.5	28.2	21.3	26.5	30.1	23.8	27.7	31.7	24.4	26.5	31.8	22.8	24.9	29.8	21.4
月平均	23.7	28.1	20.3	25.7	29.4	23.0	26.8	30.9	23.7	25.7	31.0	22.3	24.6	29.3	21.2
0℃未満日数	0	0	0	0	0	0	0	0	0	0	0	0	0	0	0
25℃以上日数	11	24	0	20	29	3	24	30	6	19	29	2	14	24	0
30℃以上日数		8		16			22			19				16	
35℃以上日数		1		0			1			7				4	
積算気温	735			798			832			798			763		

地域気象観測降水量月報

島根県 (68) 2021年8月
単位：mm 1/2頁

観測所名	西郷	西郷岬	海士	鹿島	斐川	松江	出雲	大東	伯太	佐田	大田	掛合	横田	福光	赤名	松江
1	0.0	0.0	0.0	0.0	0.0	0.0	4.0	0.0	0.0	10.0	0.0	0.0	0.5	0.0	0.0	0.0
2	0.0	0.0	0.0	0.0	0.0	0.0	0.0	0.0	0.0	0.0	0.0	0.0	0.0	0.0	0.0	0.0
3	0.0	0.0	0.0	0.0	0.0	0.0	0.0	0.0	0.0	0.0	0.0	0.0	0.0	0.0	0.0	0.0
4	0.0	0.0	0.0	0.0	0.0	0.0	0.0	0.0	0.0	0.0	0.0	0.0	0.0	0.0	0.0	0.0
5	0.0	0.0	0.0	0.0	0.0	0.0	0.0	0.0	0.0	0.0	0.0	0.0	0.0	0.0	0.0	0.0
6	0.0	0.0	0.0	0.0	0.0	0.0	0.0	0.0	0.0	0.0	0.0	0.0	0.5	0.0	0.0	0.0
7	0.0	0.0	3.0	0.0	0.0	6.5	0.0	13.0	0.0	0.0	0.0	6.5	11.0	0.0	29.0	10.0
8	31.0	45.0	23.5	42.5	11.0	20.5	13.5	9.0	14.0	15.5	15.0	17.0	12.0	24.0	27.0	18.5
9	249.5	211.0	310.0	128.0	162.0	139.5	175.5	131.5	78.0	183.5	168.5	162.0	89.5	158.0	150.0	289.5
10	1.5	1.0	3.0	0.0	0.5	0.5	0.0	0.5	0.0	4.0	0.5	5.0	1.5	0.5	0.0	1.5
11	1.5	0.0	6.0	0.5	1.0	0.0	0.0	0.0	4.0	0.0	0.0	0.0	0.0	0.0	0.0	0.0
12	12.0	12.0	4.0	20.5	18.0	20.5	10.5	12.0	12.5	17.0	13.5	20.0	22.0	18.5	31.0	24.0
13	29.5	26.5	43.0	76.0	83.5	101.0	98.5	117.0	134.0	111.5	84.0	126.5	98.5	67.0	80.5	60.5
14	18.0	16.5	26.0	71.0	74.0	85.5	80.5	99.0	120.5	98.5	74.5	115.0	148.5	87.5	131.0	129.5
15	0.0	1.0	0.0	0.5	0.5	2.0	1.0	2.0	4.5	2.0	0.5	4.5	7.0	0.5	2.5	1.0
16	0.0	0.0	0.0	11.0	16.5	14.0	23.0	18.0	10.5	25.0	22.5	19.5	9.0	21.5	12.0	20.5
17	169.0	156.5	207.0	54.5	41.0	63.0	35.0	59.5	41.5	23.0	28.5	55.0	12.5	17.5	36.0	19.5
18	30.5	27.0	27.0	46.0	24.0	16.5	25.5	8.5	10.0	26.0	5.0	19.5	7.5	1.0	24.5	1.0
19	2.0	1.0	5.0	1.5	1.5	1.0	1.0	1.0	3.5	2.5	1.5	2.5	1.0	2.0	4.5	4.5
20	0.5	0.0	0.0	2.0	0.5	2.0	2.0	2.0	6.0	1.0	1.5	1.5	7.5	6.0	1.5	8.5
21	7.0	5.0	6.5	3.0	4.0	8.0	3.5	3.5	22.0	6.5	9.0	3.0	44.5	13.0	10.0	13.5
22	61.5	59.0	40.5	1.0	0.5	3.5	0.5	6.0	1.0	5.0	0.0	1.5	1.0	2.0	8.0	9.5
23	0.0	0.0	0.0	5.0	8.5	14.0	13.0	13.0	9.0	2.5	1.0	1.0	3.0	0.5	7.5	0.0
24	30.0	23.5	29.5	10.5	4.5	5.5	2.5	1.0	3.0	2.0	2.5	5.0	2.0	1.5	4.0	1.0
25	1.5	0.0	0.0	0.0	0.0	0.0	0.5	0.0	0.0	0.5	1.0	0.5	0.5	0.0	21.5	2.5
26	0.0	0.0	0.0	0.0	0.0	0.0	0.0	0.0	0.0	0.0	0.0	0.0	0.0	0.0	2.0	0.0
27	0.0	0.0	0.0	0.0	0.0	0.0	0.0	0.0	1.5	0.0	2.0	0.5	4.5	0.0	2.5	3.0
28	8.0	7.0	14.0	5.0	8.5	8.0	9.0	1.0	0.5	0.0	3.5	0.0	0.5	0.5	0.5	3.5
29	0.0	0.0	0.0	0.0	0.0	0.5	0.0	0.0	0.0	0.0	0.5	0.5	0.0	0.5	0.0	0.0
30	16.0	7.5	10.5	2.5	2.0	5.5	0.0	1.0	0.0	0.5	1.5	0.5	0.0	7.5	6.0	0.0
31	0.0	0.0	0.0	0.0	0.0	0.0	0.0	0.0	0.0	0.0	0.0	0.0	0.0	0.0	0.0	0.0
最大日降水量	249.5	211.0	310.0	128.0	162.0	139.5	175.5	131.5	134.0	183.5	168.5	162.0	148.5	158.0	150.0	289.5
起日	9	9	9	9	9	9	9	9	13	9	9	9	14	9	9	9
最大1時間降水量	46.0	48.0	76.0	31.0	26.5	25.5	25.5	25.5	31.0	23.0	46.0	26.5	28.0	39.0	34.0	45.5
起日 時分	17 12:03	17 12:00	9 10:01	18 03:54	9 08:54	17 16:19	9 02:49	13 04:58	13 05:03	13 05:18	9 06:47	13 05:54	21 23:04	9 05:48	9 06:33	9 08:59
最大10分間降水量	16.5	22.5	16.0	9.0	7.0	10.0	7.5	10.0	9.5	8.0	20.5	7.5	12.5	11.5	15.0	9.0
起日 時分	17 11:42	17 11:40	9 10:02	18 03:28	9 08:27	23 04:01	23 04:17	7 14:13	21 23:12	9 06:37	9 06:04	9 06:40	21 23:04	9 05:03	7 19:44	9 08:36
上旬合計	282.0	257.0	339.5	170.5	173.5	167.0	193.0	154.0	92.0	213.0	184.0	190.5	115.0	182.5	206.0	319.5
中旬合計	263.0	240.5	318.0	283.5	260.5	305.5	277.0	319.0	347.0	306.5	231.5	364.0	313.5	221.5	323.5	269.0
下旬合計	124.0	102.0	101.0	27.0	28.0	45.0	29.0	25.5	37.0	17.0	21.0	12.5	56.0	25.5	62.0	33.0
月合計	669.0	599.5	758.5	481.0	462.0	517.5	499.0	498.5	476.0	536.5	436.5	567.0	484.5	429.5	591.5	621.5
1mm以上日数	16	15	16	16	15	18	16	18	17	17	17	17	18	14	20	19
10mm以上日数	10	9	10	9	8	9	9	8	9	9	7	8	8	8	11	9
30mm以上日数	6	4	4	6	4	4	4	4	4	3	3	4	4	3	5	3
50mm以上日数	3	3	2	4	3	4	3	4	3	3	3	4	3	3	3	3
70mm以上日数	2	2	2	3	3	3	3	3	3	3	3	3	3	2	3	2
100mm以上日数	2	2	2	1	1	2	1	2	2	2	1	3	1	1	2	2

地域気象観測降水量月報

鳥根県 (68) 2021年8月

単位: mm 2/2頁

観測所名	川本	浜田	瑞穂	三隅	弥栄	波佐	高津	益田	匹見	津和野	吉賀
日付											
1	0.0	0.0	0.0	0.0	0.0	0.0	0.0	0.0	0.0	0.0	0.0
2	0.0	0.0	0.0	0.0	0.0	0.0	0.0	0.0	0.0	0.0	0.0
3	0.0	0.0	0.0	0.0	0.0	0.0	0.0	0.0	0.0	0.0	0.0
4	0.0	0.0	0.0	0.0	0.0	0.0	0.0	0.0	0.0	0.0	0.0
5	0.0	0.0	0.0	0.0	0.0	0.0	0.0	0.0	0.0	0.0	0.0
6	0.0	0.0	0.0	0.0	0.0	0.0	0.0	0.0	0.0	0.0	0.0
7	4.5	0.5	0.0	21.0	19.0	55.0	11.0	31.0	20.5	43.5	15.0
8	43.0	14.5	32.0	11.0	12.5	19.5	23.5	22.0	17.5	23.0	24.5
9	236.5	205.0	261.0	167.5	232.5	290.5	148.0	147.5	217.0	161.5	139.5
10	1.0	0.0	0.5	0.0	1.5	3.0	0.0	0.0	0.0	0.0	0.0
11	0.0	0.0	0.0	0.0	0.0	0.0	0.0	0.0	1.0	2.5	1.5
12	34.5	28.0	34.5	45.0	40.0	41.0	74.5	67.0	108.5	81.5	66.0
13	91.0	66.0	77.0	51.5	60.5	63.0	65.0	66.0	109.5	96.0	84.5
14	138.0	134.5	174.0	128.0	174.0	199.5	136.0	144.5	197.5	236.5	180.0
15	2.0	0.0	3.5	0.0	0.5	1.5	0.0	0.5	1.0	5.5	1.0
16	18.5	21.5	14.0	20.5	25.5	21.5	16.0	24.0	24.5	30.0	22.5
17	18.5	21.5	16.0	18.5	15.0	14.5	9.0	8.0	5.0	7.5	22.0
18	3.5	17.5	5.0	0.0	14.5	3.5	0.5	2.5	0.5	7.5	1.5
19	4.0	0.5	8.5	0.0	0.0	3.0	0.0	0.0	1.0	0.0	2.5
20	5.0	14.5	1.0	23.0	34.5	38.0	16.0	25.5	73.0	58.0	67.0
21	10.5	4.5	9.5	7.0	15.5	13.5	7.0	10.5	26.5	33.0	18.0
22	7.0	20.5	12.5	30.5	20.5	17.0	22.5	21.0	25.5	26.0	23.5
23	22.5	0.0	0.5	0.5	3.5	11.0	3.5	3.0	0.0	1.5	0.0
24	3.5	2.5	1.0	2.0	0.5	1.0	0.5	0.5	1.0	0.0	1.5
25	4.5	3.0	4.5	5.5	4.0	2.0	2.0	1.0	0.5	0.0	0.0
26	1.5	0.0	0.0	0.0	1.5	1.5	0.0	0.0	0.0	0.0	0.0
27	3.0	1.0	1.5	0.0	1.5	0.5	0.0	0.0	2.0	0.0	1.0
28	0.5	5.5	0.0	0.0	0.0	0.0	0.0	0.0	0.0	0.0	0.0
29	0.0	0.0	0.0	0.0	0.0	0.0	0.0	0.0	0.0	0.0	0.0
30	1.5	2.0	1.5	0.0	1.0	0.5	0.0	0.0	0.0	0.0	0.0
31	0.0	0.0	0.0	0.0	0.0	0.0	0.0	0.0	0.0	0.0	0.0
最大日降水量	236.5	205.0	261.0	167.5	232.5	290.5	148.0	147.5	217.0	236.5	180.0
起日	9	9	9	9	9	9	9	9	9	14	14
最大1時間降水量	47.0	39.5	46.5	41.5	51.5	57.5	36.0	29.5	35.0	36.0	33.0
起日 時分	9 05:47	9 04:36	9 05:48	9 04:33	9 07:49	9 07:55	9 03:45	7 18:12	12 07:44	7 16:36	20 03:44
最大10分間降水量	14.5	13.5	14.5	10.5	10.0	16.5	8.5	11.5	11.5	11.0	11.0
起日 時分	23 16:09	18 12:10	9 05:01	7 18:10	9 07:19	7 17:12	12 07:44	7 17:31	21 22:41	7 16:08	20 03:17
上旬合計	285.0	220.0	293.5	199.5	265.5	368.0	182.5	200.5	255.0	228.0	179.0
中旬合計	315.0	304.0	333.5	286.5	364.5	385.5	317.0	338.0	521.5	525.0	448.5
下旬合計	654.5	563.0	658.0	531.5	678.0	800.5	535.0	574.5	832.0	813.5	671.5
1mm以上日数	21	16	17	13	18	19	13	14	16	15	17
10mm以上日数	9	10	8	10	12	12	9	10	10	10	11
30mm以上日数	5	3	5	5	5	6	4	5	5	8	5
50mm以上日数	3	3	3	3	3	4	4	4	4	5	5
70mm以上日数	3	2	3	2	2	2	3	2	2	5	3
100mm以上日数	2	2	2	2	2	2	2	2	4	2	2

地域気象観測風向・風速月報

島根県 (68) 2021年8月
単位：(m/s) 1/4頁

観測所名	西郷				西郷岬				海士				鹿島				斐川								
	平均	最大	最大瞬間	最大瞬間風向	平均	最大	最大瞬間	最大瞬間風向	平均	最大	最大瞬間	最大瞬間風向	平均	最大	最大瞬間	最大瞬間風向	平均	最大	最大瞬間	最大瞬間風向					
日付	2.5	5.5	ENE	ENE	3.5	7.2	ENE	ENE	1.5	3.9	E	7.4	ESE	E	1.9	3.9	NNE	ENE	E	3.5	6.9	ENE	ENE		
1	2.0	4.2	SSW	W	3.0	5.0	ENE	ENE	1.1	3.0	NNE	6.2	SSW	SSW	1.4	3.7	WSW	6.8	N	ESE	3.0	7.0	N		
2	2.1	4.9	SE	ESE	2.0	4.3	SSE	SSE	1.0	3.5	NNE	5.6	E	E	NE	1.6	3.9	WSW	5.9	WNW	NW	3.1	6.8	N	
3	1.7	3.7	ESE	SE	2.4	4.9	ENE	ENE	1.0	3.7	NNE	5.0	NNE	ENE	1.6	3.4	N	5.5	NNW	ENE	3.0	6.2	N		
4	2.2	4.8	ENE	NE	3.6	7.3	ENE	ENE	1.2	3.2	E	6.2	E	E	NE	2.0	4.9	NE	8.4	ENE	E	4.0	7.7	N	
5	2.7	5.6	ENE	E	4.9	7.7	ENE	ENE	2.0	4.3	ESE	7.3	ENE	E	2.0	5.0	NE	9.1	NNE	E	4.0	8.9	E		
6	2.1	5.4	ESE	E	2.9	5.9	ENE	ESE	1.6	4.2	NE	7.5	SE	ESE	1.9	4.1	WNW	7.5	NW	E	2.6	8.1	NW		
7	2.8	7.4	NE	ENE	4.7	11.9	NNE	16.5	NNE	1.6	4.9	E	11.6	N	E	1.5	4.3	E	8.2	NE	E	4.8	12.1	NE	
8	8.1	15.6	NNW	33.3	N	10.7	19.6	NNW	35.0	N	NW	6.1	10.8	NNE	W	5.9	14.3	W	29.9	WNW	W	11.0	27.4	NNW	
9	2.4	4.8	NW	9.5	WNW	3.3	7.5	WNW	12.9	NW	NW	1.7	5.9	W	11.3	WNW	WNW	W	6.9	NW	W	2.8	5.1	W	
10	1.8	5.0	E	6.6	E	2.3	4.9	E	6.7	E	ESE	1.0	3.3	SE	E	6.1	ESE	ESE	ESE	2.4	4.4	SSE	6.7	SE	
11	1.6	3.4	SE	4.8	SE	1.8	4.1	NE	5.1	ENE	NNE	0.8	3.1	S	6.0	SSW	ENE	E	5.4	ESE	2.4	4.9	SSE	6.7	SE
12	2.7	8.8	ENE	13.0	E	N	3.5	8.5	E	1.4	5.1	E	10.5	E	NE	1.2	5.9	ENE	10.0	ENE	E	4.5	13.4	E	
13	2.5	5.3	ENE	11.2	ENE	NE	5.1	9.3	ENE	12.3	NE	8.4	NE	NE	1.7	4.8	E	9.4	ENE	E	5.2	12.1	ENE		
14	2.4	4.9	NE	9.3	ENE	NE	4.3	8.0	NE	10.3	NE	7.0	N	NNE	1.6	4.6	ENE	7.3	NE	NE	3.3	9.2	ENE		
15	2.6	7.0	ENE	11.0	E	ENE	3.5	6.2	E	9.8	E	8.3	E	E	1.5	3.5	NE	6.1	E	E	2.8	6.9	E		
16	4.2	10.5	ENE	18.4	ENE	ENE	6.6	14.1	NE	18.0	NE	2.4	6.7	ENE	14.2	ENE	E	1.4	4.8	ENE	10.1	NE	ESE	4.5	9.0
17	3.1	5.7	NE	11.4	ENE	NE	6.0	9.6	NE	12.3	NE	5.1	ENE	9.4	NE	ENE	E	1.7	4.9	NE	8.5	NE	E	3.0	7.7
18	1.7	4.0	ENE	7.5	SSE	SE	3.5	7.6	SSE	10.3	SSE	7.7	E	SE	1.4	3.7	WSW	7.3	ESE	ESE	1.9	5.4	SSW		
19	1.6	5.4	SSW	8.7	SSW	SE	2.1	6.9	S	9.3	S	S	1.2	3.8	SSE	8.8	SE	SSE	1.3	3.3	WSW	5.3	WSW		
20	2.0	10.6	WSW	16.0	WSW	SSE	3.2	12.9	W	21.1	W	SSE	1.9	6.3	WSW	14.9	WSW	SSE	1.8	9.1	WSW	16.5	WSW	ENE	
21	4.7	9.6	SW	17.5	SSW	SW	6.5	11.3	SW	15.9	SW	3.1	7.0	WSW	13.8	SW	SW	1.7	4.2	W	9.4	WNW	ESE		
22	2.6	6.0	WSW	10.1	W	WSW	4.1	8.1	W	11.3	W	W	1.9	5.6	WSW	12.0	W	WSW	2.3	4.7	WSW	9.2	SW		
23	3.9	8.1	SW	15.1	SW	SW	5.7	11.1	S	14.4	S	SSW	3.1	5.3	SSW	12.3	S	SSW	2.2	4.5	NE	9.3	WNW		
24	5.8	10.1	WSW	17.1	WSW	WSW	6.7	10.3	WSW	14.9	WSW	3.4	5.9	WSW	14.6	W	WSW	1.8	4.2	W	10.1	WSW	W		
25	3.6	9.2	WSW	15.1	WSW	WSW	4.9	10.4	SW	13.9	SW	W	2.4	5.7	SW	13.8	SW	WSW	2.5	6.8	WSW	13.5	W		
26	3.3	6.8	SW	11.6	SW	SW	4.1	6.9	WSW	9.3	WSW	SW	2.7	4.5	SSW	9.7	W	SW	2.1	5.4	WSW	9.2	WSW		
27	2.7	7.8	WSW	12.7	WSW	WSW	3.4	8.9	WSW	12.9	W	WSW	1.8	6.2	WSW	14.9	W	WSW	2.3	5.4	WSW	11.3	W		
28	2.8	6.3	WSW	10.1	WSW	WSW	3.5	8.0	W	12.3	W	WSW	1.7	3.6	SW	9.2	SW	SW	2.6	5.2	WSW	8.6	WSW		
29	1.9	5.2	WSW	7.6	W	WNW	2.5	7.8	WSW	10.3	WSW	NNW	1.2	4.6	W	8.2	WSW	ENE	1.8	3.8	SW	7.2	SW		
30	1.6	4.2	ENE	6.8	E	NW	3.0	5.6	ENE	7.2	NE	NNW	0.8	2.5	NE	4.5	ENE	E	1.5	4.3	ENE	7.1	NE		
31	15.6	NNW	33.3	N	19.6	NNW	35.0	N	10.8	NNE	25.2	NNE	14.3	W	29.9	WNW	27.4	NNW	36.5	NW	27.4	NNW	36.5	NW	
月最大	9	9	9	9	9	9	9	9	9	9	9	9	9	9	9	9	9	9	9	9	9	9	9	9	9
起日	2.9	2.9	ENE	4.1	ENE	4.1	ENE	1.9	ENE	1.9	ENE	1.9	E	2.2	E	2.2	E	4.2	E	4.2	E	4.2	E	4.2	
上旬平均	2.4	2.4	ENE	3.9	ENE	3.9	ENE	1.4	ENE	1.4	ENE	1.4	ENE	1.4	ENE	1.4	ENE	1.4	ENE	1.4	ENE	1.4	ENE	1.4	
中旬平均	3.2	3.2	WSW	4.3	WSW	4.3	WSW	2.2	WSW	2.2	WSW	2.2	SW	2.1	SW	2.1	SW	2.1	SW	2.1	SW	2.1	SW	2.1	
下旬平均	2.8	2.8	ENE	4.1	ENE	4.1	ENE	1.8	ENE	1.8	ENE	1.8	E	1.9	E	1.9	E	3.7	E	3.7	E	3.7	E	3.7	
10m/s以上	4	4	8	8	1	1	1	1	1	1	1	1	1	1	1	1	1	1	1	1	1	1	1	1	1
日数	1	1	1	1	0	0	0	0	0	0	0	0	0	0	0	0	0	0	0	0	0	0	0	0	0
15m/s以上	0	0	0	0	0	0	0	0	0	0	0	0	0	0	0	0	0	0	0	0	0	0	0	0	0
日数	0	0	0	0	0	0	0	0	0	0	0	0	0	0	0	0	0	0	0	0	0	0	0	0	0
20m/s以上	0	0	0	0	0	0	0	0	0	0	0	0	0	0	0	0	0	0	0	0	0	0	0	0	0
日数	0	0	0	0	0	0	0	0	0	0	0	0	0	0	0	0	0	0	0	0	0	0	0	0	0
30m/s以上	0	0	0	0	0	0	0	0	0	0	0	0	0	0	0	0	0	0	0	0	0	0	0	0	0
日数	0	0	0	0	0	0	0	0	0	0	0	0	0	0	0	0	0	0	0	0	0	0	0	0	0

地域気象観測風向・風速月報

島根県 (68) 2021年8月

単位：(m/s) 2/4頁

観測所名	松江				出雲				大田				掛合				横田												
	平均	最大	最大瞬間	最大瞬間風向	最多	平均	最大	最大瞬間	最大瞬間風向	最多	平均	最大	最大瞬間	最大瞬間風向	最多	平均	最大	最大瞬間	最大瞬間風向										
日付	2.3	6.0	ESE	9.2	E	1.8	5.2	NE	8.4	NNE	ENE	1.6	3.7	N	7.0	N	SSE	1.1	4.1	NNW	6.5	W	SE	1.0	5.1	W	8.1	W	SW
1	2.0	5.2	NE	8.1	ENE	SE	1.4	5.0	WSW	8.3	WSW	1.7	3.5	SE	7.3	SE	SE	1.1	3.5	NNW	6.4	N	SSE	1.0	3.0	SW	6.4	SSW	
2	1.9	5.8	ENE	8.3	ENE	ESE	1.5	4.5	SW	7.6	SW	1.6	3.4	NNW	6.3	NNW	SSE	1.2	3.9	NW	6.0	NNW	ESE	0.8	3.1	WSW	7.3	WSW	
3	2.3	5.2	WNW	7.8	NW	E	1.5	4.3	NE	7.0	E	ESE	2.0	4.4	N	7.5	SSE	N	1.0	3.1	NNW	7.8	NNW	NNW	1.0	3.8	NNE	7.8	NNE
4	2.5	5.6	ENE	8.1	ENE	ENE	2.4	5.6	NE	8.9	NNE	ENE	1.8	5.3	N	8.8	N	N	1.2	3.9	NNW	7.1	NNW	NNW	1.1	3.7	NE	7.8	NNE
5	2.7	5.9	ENE	8.9	E	E	2.2	6.5	NE	10.5	ENE	NE	1.8	5.0	N	7.6	N	SE	1.0	3.7	NW	6.4	NNW	NNW	1.2	4.1	ESE	9.7	E
6	2.2	6.3	NNW	10.2	NW	E	1.6	4.2	WNW	7.7	NW	ESE	1.9	4.2	N	8.7	S	SE	0.9	4.1	NW	8.1	N	SE	1.6	6.9	WNW	11.1	WNW
7	2.8	9.5	ENE	17.6	ENE	ENE	2.6	6.6	ENE	11.2	NE	ENE	1.6	6.1	N	11.4	N	SSE	0.7	3.9	NNW	8.5	NNW	NNW	1.2	5.5	NNE	10.1	NNE
8	9.3	20.1	NW	34.7	NNW	WNW	5.6	14.0	N	31.2	NW	W	4.0	13.8	NNW	30.9	NNW	NW	2.6	12.3	N	29.6	N	NNE	3.9	12.0	WNW	21.8	WNW
9	3.8	7.0	W	10.8	W	W	1.5	3.1	WSW	6.3	WSW	W	0.9	2.8	NW	5.6	NNW	NW	1.0	3.3	N	6.3	N	SSE	1.8	4.3	W	7.8	W
10	1.7	3.9	ESE	6.5	E	E	1.3	2.9	S	5.4	SSW	E	1.0	2.4	S	4.8	S	SSE	0.7	2.7	SSW	6.0	SSE	SSE	0.8	3.9	SW	6.4	WSW
11	1.6	3.4	ESE	5.2	SSE	E	1.5	3.7	NE	5.2	NE	ENE	1.2	2.7	SE	5.9	SE	SE	0.7	2.9	SSE	5.6	SE	SSE	0.8	2.3	SSE	7.1	S
12	3.0	8.0	ENE	14.0	E	E	2.4	7.5	ENE	11.3	ENE	ENE	1.1	3.7	N	8.7	ENE	N	0.8	4.1	NNW	7.3	NNW	NW	1.0	3.2	ENE	5.9	NE
13	3.3	7.8	E	14.2	ENE	NE	2.9	5.3	ENE	9.5	ENE	ENE	1.3	3.4	N	9.8	NNE	N	0.8	3.2	NNW	6.9	NNW	NNW	0.8	2.9	ENE	5.8	NE
14	2.9	6.1	NE	10.8	E	E	2.7	5.2	NE	8.0	NE	ENE	1.6	5.0	N	8.6	NNE	NNE	1.0	4.1	NNW	7.6	NNW	NNW	1.3	4.6	NE	7.6	NE
15	2.5	5.6	ENE	8.6	E	E	2.1	4.6	NE	7.0	NE	ENE	0.7	2.8	SSE	5.7	SE	SE	0.8	3.4	NNW	5.4	NNW	NNW	0.7	2.1	SSW	5.3	S
16	3.1	5.9	ENE	10.4	NE	E	2.5	5.8	ENE	8.6	ENE	ENE	0.6	2.2	NNW	5.1	N	WNW	0.7	4.0	NNW	7.2	N	NNW	1.2	3.9	WSW	12.4	S
17	2.4	5.1	E	8.7	E	E	2.4	4.9	ENE	7.5	ENE	ENE	0.9	3.8	SE	7.5	SSE	SE	0.7	3.1	NNW	4.7	NNW	NNW	0.9	2.9	S	7.4	S
18	2.4	6.0	SSW	11.1	SSW	E	1.8	3.9	S	7.2	S	E	1.4	4.5	SE	9.5	ESE	SE	1.2	4.8	SSE	9.6	SE	S	1.7	3.1	S	8.9	SSE
19	2.0	5.5	NW	8.4	NW	ESE	1.2	3.2	ENE	5.1	ENE	NE	1.6	4.6	SE	8.5	SE	SE	1.2	3.8	SSE	8.5	SW	SSW	1.5	3.8	S	9.2	SSW
20	2.3	11.3	WSW	25.0	W	E	2.3	8.8	WSW	19.6	WSW	NNE	2.0	4.4	SE	12.6	W	SE	2.0	4.6	SSE	11.0	WNW	SE	1.8	3.9	S	11.6	SSE
21	2.6	6.3	WSW	12.6	SW	SW	2.5	6.0	SSW	12.6	S	SW	2.0	3.5	SE	9.3	SSE	SE	2.0	5.1	S	11.3	S	SSE	2.4	5.4	SSW	10.8	SW
22	2.8	7.3	WSW	13.1	WSW	W	1.6	3.3	ENE	7.8	SW	SW	1.4	3.5	N	6.4	N	SE	1.5	3.3	SE	7.3	SSE	SE	0.7	3.3	NW	7.0	WNW
23	3.2	6.0	SSW	12.7	SSW	SSW	3.9	5.9	S	13.7	S	S	2.5	5.0	SE	12.2	SSE	SE	3.0	5.0	SSE	11.2	S	SSE	3.1	6.4	SSW	16.6	SSW
24	3.4	8.9	W	13.2	WSW	WSW	2.5	5.4	SSW	10.3	SSW	SW	1.6	3.1	SE	8.3	WSW	SE	2.1	4.4	S	9.4	SW	SSE	2.8	6.0	SSW	13.3	SW
25	4.7	11.2	W	16.5	W	W	2.3	5.9	WSW	13.3	W	WSW	1.6	4.0	W	11.2	W	SE	1.5	4.5	SSE	9.2	S	SSE	2.0	5.4	W	9.1	W
26	3.3	8.8	W	13.3	WSW	W	1.9	6.1	WSW	11.9	WSW	WSW	1.5	3.4	W	9.3	W	SE	1.2	3.3	N	7.6	SSE	SE	0.6	3.7	WSW	7.7	W
27	3.7	8.0	WSW	12.6	WSW	WSW	2.1	4.3	SW	9.7	WSW	WSW	1.4	3.1	SE	6.8	SSW	SE	2.8	4.8	SSE	11.2	SSE	SSE	0.9	4.7	W	7.9	NW
28	3.6	9.8	W	13.8	WSW	W	2.1	6.1	WSW	11.4	W	SW	1.5	3.1	W	8.0	SW	SSW	1.4	3.9	NNW	7.5	SSE	SSE	1.4	5.1	WNW	7.7	WNW
29	2.4	5.1	NW	7.6	NW	W	1.9	4.2	WSW	8.2	W	SW	1.3	2.8	NW	5.8	W	SE	1.3	3.0	SSE	6.4	N	SSE	1.1	4.0	WNW	7.6	WNW
30	2.3	5.3	E	8.1	E	E	1.9	4.5	NE	6.9	ENE	ENE	1.2	3.5	NNE	5.7	NNE	SE	0.9	3.3	NNW	5.5	NNW	NNW	1.0	3.8	NNE	6.3	NNE
月最大	20.1	NW	34.7	NNW				14.0	N	31.2	NW			13.8	NNW	30.9	NNW			12.3	N	29.6	N			12.0	WNW	21.8	WNW
起日	9							9		9				9		9				9		9				9		9	
上旬平均	3.2							ENE	2.2					ENE	1.9					SE	1.2					NNW	1.5		
中旬平均	2.5							E	2.1					ENE	1.1					SE	0.9					NNW	1.1		
下旬平均	3.1							W	2.3					WSW	1.6					SE	1.8					SSE	1.6		
月平均	2.9							E	2.2					ENE	1.6					SE	1.3					SSE	1.4		
10m/s以上 日数	3							1						1													1		
15m/s以上 日数	1							0						0													0		
20m/s以上 日数	1							0						0													0		
30m/s以上 日数	0							0						0													0		

地域気象観測風向・風速月報

島根県 (68) 2021年8月
単位：(m/s) 3/4頁

観測所名	赤名				川本				浜田				端穂				弥栄														
	平均	最大	最大瞬間	最大瞬間風向	平均	最大	最大瞬間	最大瞬間風向	平均	最大	最大瞬間	最大瞬間風向	平均	最大	最大瞬間	最大瞬間風向	平均	最大	最大瞬間	最大瞬間風向											
日付																															
1	1.0	3.4	SE	6.1	SE	NNW	N	6.0	NNW	N	2.1	4.6	N	7.5	NNW	E	ENE	0.9	3.3	W	6.5	NW	WSW	1.5	4.5	N	7.0	NNW	N		
2	0.9	3.6	SE	8.1	SE	S	1.2	3.8	S	7.8	S	N	2.1	3.8	NE	4.9	NNW	ENE	1.2	3.7	E	6.7	S	SW	1.1	3.0	N	4.4	WNW	N	
3	0.8	2.9	NNW	6.5	SE	NNW	0.9	3.1	NNW	5.3	NNW	NW	2.2	4.8	WSW	6.7	WSW	ENE	0.9	2.9	SSW	6.2	S	W	1.1	3.7	N	7.0	N	N	
4	0.9	3.3	SE	5.5	SE	SE	1.2	3.3	NE	5.8	NNW	N	2.4	4.6	NE	7.1	NE	ENE	1.1	3.9	E	6.7	E	ENE	1.4	3.7	NNW	6.8	SE	N	
5	0.8	2.7	N	4.9	NE	S	0.9	3.6	NNW	7.1	NNW	N	2.4	4.5	N	7.2	N	ENE	0.9	3.2	ENE	5.5	ENE	ENE	1.6	4.0	NNW	6.2	NNW	N	
6	1.5	3.4	SE	7.8	SE	SSE	1.4	3.9	NE	8.7	NNW	NNE	2.8	5.5	NNW	9.7	N	ENE	1.7	5.5	ENE	10.2	E	E	1.6	3.9	NNW	9.8	SSE	NNW	
7	1.2	3.7	SE	7.7	SE	SE	1.2	3.4	SSW	7.2	S	SSW	2.1	4.1	NNW	7.2	NNW	E	1.5	4.2	E	7.1	N	E	1.0	4.3	N	8.3	N	NE	
8	0.8	3.6	NNE	6.3	NNE	N	1.1	3.4	E	9.0	ENE	NNW	2.9	6.1	NE	10.8	NNE	ENE	1.2	4.6	ENE	7.4	NE	ENE	1.3	3.7	N	7.5	SE	NNW	
9	2.2	6.7	NNW	19.5	NNW	N	2.0	6.1	NW	20.3	N	WSW	5.6	15.9	N	30.0	NNW	W	2.6	7.6	W	16.4	WNW	W	4.1	10.5	NW	26.1	N	NW	
10	0.8	2.5	N	6.4	NNW	N	0.9	2.2	NNW	4.2	NNW	NNW	1.7	3.6	WSW	5.2	W	WSW	0.9	2.9	W	5.5	W	W	0.8	2.8	NNW	5.2	NNW	N	
11	0.7	2.5	SE	5.9	ESE	SSE	0.9	2.5	S	5.2	S	NNE	1.8	3.3	E	4.2	E	ENE	0.9	4.4	S	7.6	S	SSW	0.9	2.9	SE	7.1	SE	N	
12	0.7	2.4	SE	7.7	SE	SSE	1.1	3.0	SSW	6.1	ESE	NW	1.8	4.2	E	6.0	E	ENE	0.8	3.3	S	6.6	S	E	0.8	2.4	NNW	3.9	NNW	N	
13	0.4	2.2	N	5.7	NNW	NNE	0.9	2.3	SW	3.9	WSW	N	2.6	6.4	NE	10.4	NNW	NE	0.8	3.0	NE	5.1	ENE	ENE	1.4	3.7	NNW	7.2	N	N	
14	1.0	2.2	NNW	4.6	NNW	0.6	2.1	NNE	3.8	NNW	WSW	3.1	7.4	E	12.0	E	ENE	0.6	2.9	W	5.9	W	WSW	1.4	3.4	N	7.0	N	N		
15	1.8	3.9	N	8.1	NNE	N	0.8	3.1	NNE	6.8	N	NNW	3.3	6.5	NE	9.6	NE	NE	0.8	2.5	W	5.6	ENE	W	1.6	4.3	NNW	7.0	N	N	
16	0.7	2.7	SE	6.0	SSE	SE	0.8	2.7	ENE	6.7	ENE	NNW	2.1	4.1	N	6.0	NNW	ENE	1.0	2.8	E	4.9	E	ENE	1.0	3.0	SE	6.6	S	N	
17	0.8	2.2	SSE	6.9	SSE	SSE	1.4	4.6	SSE	10.8	SSE	NNE	2.1	4.4	N	6.7	ENE	ENE	1.9	5.5	S	11.6	S	ENE	0.9	2.9	NE	7.6	W	N	
18	0.6	2.8	SE	6.5	SE	SSW	1.1	4.8	SE	10.4	SSW	N	1.8	5.1	NE	7.1	NE	ENE	1.0	3.7	S	6.8	SSE	S	0.8	2.5	S	6.7	SSE	N	
19	1.4	3.8	SE	8.5	E	SSE	1.9	5.5	S	9.8	S	S	2.0	3.2	WSW	5.8	SSE	ENE	2.0	4.4	S	9.9	SSW	E	1.0	2.8	SSE	8.2	SE	SSW	
20	0.9	4.1	SE	9.5	SE	SSE	1.6	4.4	SW	8.4	WSW	S	1.9	4.3	NNW	6.6	ESE	ENE	1.3	3.7	S	8.1	S	ENE	0.9	3.5	SE	8.2	SE	SE	
21	1.2	2.6	SSE	7.1	ESE	SSE	1.8	4.2	S	11.6	SE	S	2.5	11.5	WSW	19.8	WSW	ENE	2.4	5.2	S	10.5	S	NE	1.2	4.2	NW	9.4	NW	SSE	
22	1.0	2.7	SSE	8.7	SSE	SSE	1.6	6.0	S	12.3	SSE	S	5.3	11.5	SSW	17.5	SSW	SSW	1.2	4.9	S	9.9	S	S	1.7	3.3	S	8.7	S	S	
23	0.6	2.5	NNE	5.3	S	SSW	0.9	5.2	SSE	12.1	N	N	3.0	6.2	SW	9.4	SSW	SSW	0.7	4.2	S	8.4	SSW	E	1.2	3.0	NNW	5.8	WNW	SSE	
24	1.2	2.5	SE	8.2	SE	SSE	3.0	5.3	S	11.9	SSE	S	5.8	10.4	SSW	17.7	SSW	SSW	2.6	5.0	SSW	11.7	S	SSW	2.0	3.6	S	11.6	SSE	S	
25	0.7	1.6	SSE	5.8	S	S	1.7	5.0	S	10.7	S	S	4.8	9.1	SW	14.0	S	SSW	1.1	3.6	S	8.2	S	SSW	1.3	3.0	S	9.1	SSE	S	
26	0.6	1.7	E	4.4	SE	W	1.0	4.1	SW	7.6	SW	WSW	4.4	10.1	SSW	15.6	SSW	SW	0.8	3.9	W	8.7	W	W	1.4	3.2	W	7.6	WNW	S	
27	0.5	1.9	SE	3.7	SSE	SSE	0.9	3.3	SW	5.9	WSW	SW	3.5	7.6	SW	11.2	WSW	SSW	0.7	4.3	W	8.4	WNW	W	1.0	3.3	NW	7.7	WSW	SSE	
28	0.5	1.9	NNE	4.6	SSE	SSE	0.8	2.9	WSW	5.7	WSW	WSW	4.9	8.9	SW	11.9	SW	SW	0.9	3.0	W	8.6	WNW	W	1.4	2.6	SSE	8.1	WNW	SSE	
29	0.5	2.0	N	4.5	SSE	NNE	0.9	3.0	WSW	5.6	W	W	3.7	7.1	SW	10.4	SSW	SSW	0.8	3.0	W	7.3	W	WNW	1.1	4.1	NW	7.2	NW	SSE	
30	0.2	1.2	NNE	3.4	N	NNE	0.7	2.8	SW	5.3	W	WNW	3.2	6.2	SW	8.9	SW	SSW	0.6	3.1	W	7.3	W	WNW	0.9	2.7	NW	5.9	WSW	SSE	
31	0.6	2.7	NNE	4.6	NNE	NNE	0.8	2.7	NNE	4.8	N	N	2.1	4.7	N	7.2	N	ENE	0.6	2.4	W	4.4	W	W	1.0	3.1	N	5.8	NNW	NNW	
月最大	6.7	NNW	19.5	NNE			6.1	NW	20.3	N		15.9	N	30.0	NNW				7.6	W	16.4	WNW			10.5	NW	26.1	N			
起日	9						9				9					9				9			9			9					
上旬平均	1.1						N	1.2				N	2.6					ENE	1.3					W	1.6						
中旬平均	0.9						SSE	1.1				S	2.3					ENE	1.1					ENE	1.1						
下旬平均	0.7						SSE	1.3				S	3.9					SSW	1.1					W	1.3						
月平均	0.9						SSE	1.2				S	3.0					ENE	1.2					ENE	1.3						
10m/s以上 日数	0																														
15m/s以上 日数	0																														
20m/s以上 日数	0																														
30m/s以上 日数	0																														

地域氣象觀測風向・風速月報

島根県 (68) 2021年8月
 単位：(m/s) 4/4頁

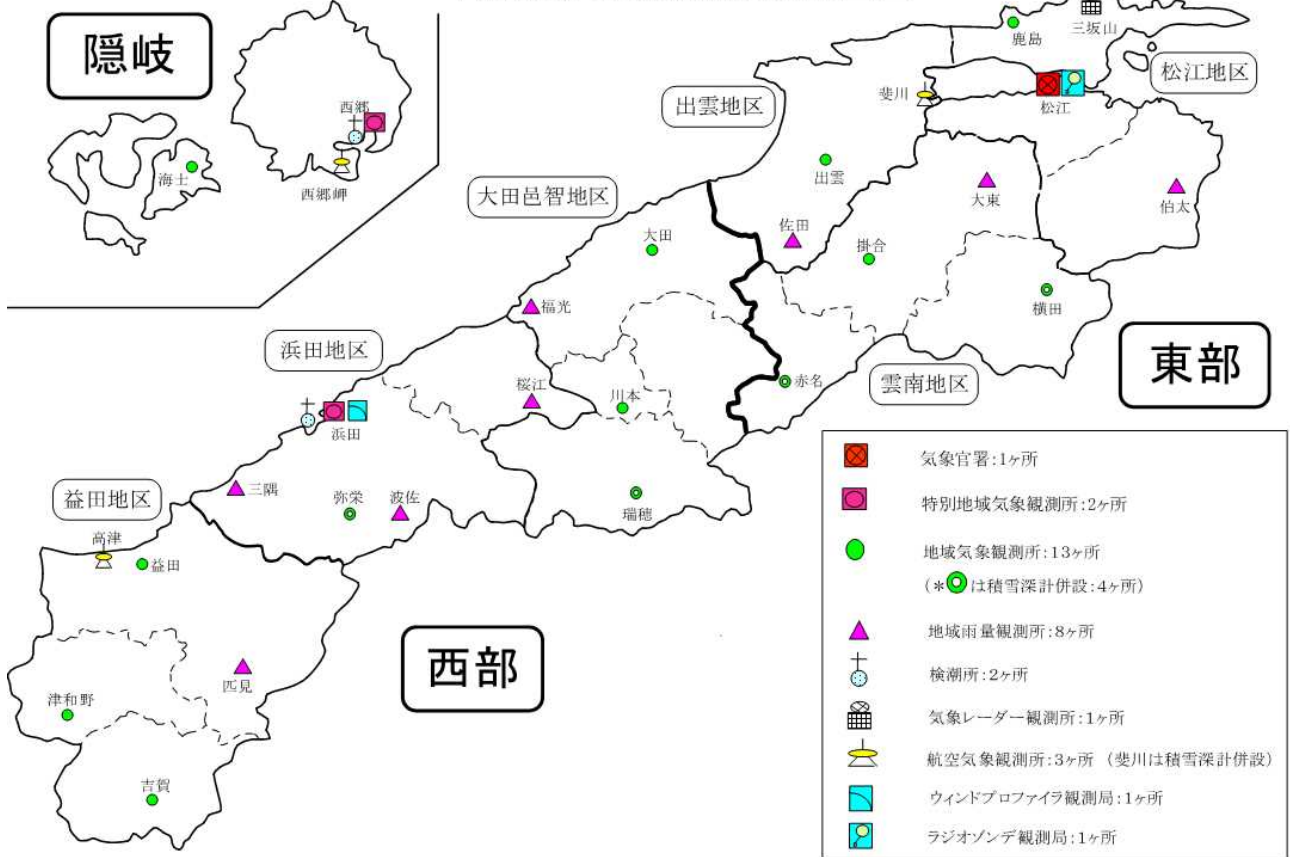
観測所名	高津				益田				津和野				吉賀												
	平均	最大	最大瞬間風速	最大瞬間風速	平均	最大	最大瞬間風速	最大瞬間風速	平均	最大	最大瞬間風速	最大瞬間風速	平均	最大	最大瞬間風速	最大瞬間風速									
日付																									
1	2.7	4.5	NW	6.2	N	SSE	2.1	4.4	NNW	7.4	NW	NW	SSE	1.1	3.7	N	7.1	NNE	S	1.2	4.5	WSW	8.5	SW	WSW
2	2.4	5.1	SSE	10.3	S	SSE	1.9	4.2	SW	7.4	SSW	SSW	NNW	1.5	4.6	S	8.1	SSW	SSW	2.3	5.6	WSW	9.5	SW	WSW
3	2.7	6.6	WNW	9.3	WNW	SSE	1.9	4.5	NW	7.9	NW	SE	SE	1.4	3.5	NNE	6.3	N	NNE	1.5	4.8	WSW	8.7	WSW	WSW
4	2.9	6.0	SSE	8.2	SSE	SSE	1.7	3.5	NNW	5.8	N	N	ESE	1.1	3.3	SSW	5.8	N	NE	1.9	4.4	WSW	8.2	SW	WSW
5	2.5	5.1	SSE	7.2	SSE	SSE	1.9	4.1	NW	6.3	NW	NNW	NNW	1.2	3.9	N	6.6	ENE	NNE	1.7	5.8	ENE	10.0	ENE	WSW
6	2.4	3.8	N	8.2	NNE	SSE	1.9	4.1	NW	7.9	N	NNW	NNW	1.4	4.0	NNE	7.3	NE	NNE	1.4	5.1	ENE	9.3	N	NE
7	2.6	6.2	S	9.3	SSW	SSE	1.9	4.9	NNW	7.7	S	S	SSE	1.2	4.0	NNE	7.9	NNE	NE	1.5	6.9	ENE	11.4	NE	SW
8	2.6	5.3	SSE	10.3	NE	SSE	1.5	3.9	NNW	6.8	N	NNW	NNW	1.1	3.7	N	6.3	NNE	NNE	1.4	6.0	WSW	10.7	SW	WSW
9	4.1	9.2	NNE	18.0	NNW	NW	3.3	10.5	NNW	18.9	NNW	NNW	NNW	2.1	5.9	NE	13.6	NNE	NNE	6.2	16.3	ENE	27.9	NE	ENE
10	1.7	3.9	SSE	5.7	S	SSE	1.4	3.6	NW	5.7	NW	NW	NNW	0.8	2.6	NE	5.0	NE	NW	1.4	4.4	ENE	7.9	ENE	NE
11	2.2	9.6	SSE	13.4	S	SSE	1.2	5.4	SSE	8.7	SSE	SE	SE	0.9	6.1	SSW	9.6	SSW	S	1.4	4.3	WSW	9.1	NW	NNE
12	2.4	6.5	SSE	8.2	SSE	SSE	1.3	4.1	S	7.0	S	S	SSW	0.9	4.7	SSW	8.7	SSW	SSW	1.7	4.0	WSW	7.0	SW	WSW
13	1.6	5.8	NNE	11.3	N	NE	1.0	4.4	N	8.3	N	N	ESE	0.7	2.7	NNW	6.3	NNE	NE	1.4	5.3	ENE	8.2	ENE	ENE
14	1.7	5.4	NE	8.7	NE	NNE	1.1	4.0	NNE	8.9	NE	N	N	0.5	2.7	NE	6.4	NNE	NE	1.3	5.2	ENE	8.6	E	NNE
15	1.7	4.8	N	8.2	NNE	NNE	1.6	4.2	N	7.6	N	ESE	ESE	1.1	3.4	N	6.3	NNE	N	1.6	5.3	ENE	7.7	NE	NE
16	1.4	3.1	NNW	4.1	WNW	SSE	1.1	2.8	NW	4.5	WSW	ESE	ESE	0.7	3.9	SSW	7.5	SSW	N	1.3	4.9	WSW	7.4	SW	WSW
17	1.8	6.3	W	9.3	SE	SE	1.1	4.4	SSE	8.6	SSE	SSE	ESE	1.3	5.8	SW	11.2	SW	SW	2.5	4.6	WSW	8.3	SSE	WSW
18	2.1	5.8	SSE	8.2	SSE	SSE	1.2	3.2	SE	5.3	SE	SE	ESE	0.8	4.0	SW	7.9	SW	NW	1.6	4.8	WSW	8.0	SW	W
19	2.6	6.9	SSE	10.3	SSE	SSE	1.6	3.9	SW	7.4	SSE	SE	SE	2.4	7.6	SSW	16.2	S	SSW	2.4	4.5	WSW	8.7	W	W
20	3.0	8.2	SSE	11.3	SSE	SSE	1.8	5.1	SSE	7.8	S	S	ESE	1.1	4.6	SSW	7.9	SSW	SSW	1.5	4.5	WSW	7.9	SW	W
21	5.7	11.0	W	17.0	W	SSE	2.1	4.6	S	11.0	N	N	SSE	2.2	5.8	SSW	10.7	SSE	SSW	2.6	4.6	W	7.9	W	W
22	4.3	8.1	S	12.3	S	SSE	2.0	5.4	S	12.2	SSE	SSW	SSW	1.8	5.5	SSW	10.0	SSW	SW	1.4	4.3	WSW	7.1	W	WSW
23	2.3	5.6	W	7.2	W	S	1.3	3.7	NW	5.5	W	SE	SE	0.9	4.6	N	9.5	N	SSW	1.2	4.5	ENE	8.4	ENE	W
24	5.6	8.8	S	14.9	SW	S	3.3	5.6	S	12.3	S	S	S	4.3	7.8	SSW	12.8	S	SSW	2.7	5.3	W	8.9	SW	WSW
25	3.9	7.8	S	12.3	S	S	2.3	5.2	S	10.7	S	S	S	3.5	5.9	SSW	10.5	S	SSW	1.9	5.5	SSW	9.7	SW	SSW
26	3.8	6.5	SSE	9.3	SSE	SSE	2.0	4.2	S	8.7	SSE	S	S	2.5	5.5	SSW	9.4	SSW	SSW	1.3	4.0	SSW	8.1	S	SSW
27	3.0	7.0	W	10.8	WSW	S	1.6	4.2	WSW	8.8	W	SE	SE	1.0	3.2	S	6.1	S	SSW	0.8	4.9	ENE	7.3	ENE	NE
28	3.1	7.0	W	9.3	W	SSE	1.8	3.2	SW	6.6	W	SSW	SSW	1.3	4.6	S	7.4	S	S	1.0	3.7	SW	7.2	SW	NE
29	3.3	7.8	WNW	10.3	W	SSE	1.7	4.1	NW	8.2	WNW	SE	SE	1.0	3.4	SSW	5.8	NE	SSW	1.1	5.5	ENE	9.0	ENE	NE
30	2.7	6.3	WNW	8.2	W	S	1.6	4.6	NW	8.5	NW	NW	NW	1.0	2.9	NE	6.9	NNW	S	1.6	6.1	ENE	9.7	ENE	NE
31	2.0	4.0	SSE	5.7	S	SSE	1.6	3.8	NNW	5.9	N	SE	SE	1.1	3.7	N	6.9	N	N	1.5	4.9	ENE	8.0	ENE	NE
月最大	11.0	11.0	W	18.0	NNW			10.5	NNW	18.9	NNW						16.2	S			16.3	ENE	27.9	NE	
起日	21			9				9		9					24		19				9			9	
上旬平均	2.7					SSE	2.0					NNW							NNE	2.1					WSW
中旬平均	2.1					SSE	1.3					ESE							SSW	1.7					WSW
下旬平均	3.6					SSE	1.9				S								SSW	1.6					NE
月平均	2.8					SSE	1.7				SE								SSW	1.8					WSW
10m/s以上日数	1							1							0							1			
15m/s以上日数	0							0							0							1			
20m/s以上日数	0							0							0							0			
30m/s以上日数	0							0							0							0			

地域気象観測日照時間月報

島根県 (68) 2021年8月
単位: h 1/1頁

観測所名	西郷	海士	鹿島	松江	出雲	大田	掛合	横田	赤名	川本	浜田	瑞穂	弥栄	益田	津和野	吉賀
日付																
1	10.5	12.5	12.5	11.1	11.8	11.6	7.7	6.9	10.3	10.4	11.6	10.2	10.0	9.2	6.7	7.3
2	8.6	9.3	7.4	6.1	9.4	8.9	8.8	7.5	7.4	10.3	9.0	10.4	7.4	9.0	5.0	3.4
3	11.7	9.9	11.3	10.8	11.1	12.2	9.3	9.6	11.6	12.0	10.9	12.2	8.0	10.4	7.7	12.1
4	12.7	12.3	13.1	13.0	12.9	12.5	10.6	7.8	8.4	11.0	12.8	8.5	9.1	11.5	7.3	12.1
5	13.1	13.1	12.8	13.1	12.0	11.3	9.6	9.7	8.8	9.9	12.7	10.4	10.8	12.6	11.1	11.5
6	10.6	10.4	12.7	12.3	12.3	12.8	12.2	11.2	12.2	11.8	12.9	12.3	12.5	12.7	10.9	12.2
7	10.9	11.8	9.0	6.0	6.6	9.1	6.3	7.7	6.7	7.2	6.2	6.6	3.3	6.7	4.7	5.8
8	2.8	3.1	3.5	3.8	3.0	2.0	1.6	2.4	3.1	2.6	3.8	3.1	4.3	3.7	3.5	3.6
9	0.0	0.0	0.0	0.0	0.0	0.0	0.0	0.0	0.0	0.0	0.0	0.0	0.0	0.0	0.0	0.0
10	3.6	6.9	6.5	7.7	6.0	6.3	5.7	5.4	4.8	4.1	6.1	3.9	1.5	4.2	2.1	2.0
11	3.8	5.1	1.6	1.2	0.4	0.8	1.2	1.6	1.2	0.9	1.1	0.9	0.4	0.3	0.0	0.0
12	2.6	2.3	0.0	0.0	0.0	0.4	0.0	0.0	0.1	0.0	0.3	0.0	0.0	0.0	0.0	0.0
13	0.0	0.0	0.0	0.0	0.0	0.0	0.0	0.0	0.0	0.0	0.0	0.0	0.0	0.0	0.0	0.0
14	0.0	0.0	0.0	0.0	0.0	0.0	0.0	0.0	0.0	0.0	0.0	0.0	0.0	0.0	0.0	0.0
15	4.9	6.7	4.5	3.1	2.3	5.7	1.3	2.4	2.8	2.2	5.5	1.7	2.7	4.0	3.1	1.9
16	6.6	6.0	5.1	3.5	3.2	2.8	2.0	3.0	1.7	0.8	3.7	0.0	1.2	2.3	0.8	0.0
17	0.0	0.0	0.0	0.0	0.0	0.0	0.0	0.0	0.0	0.0	0.0	0.0	0.0	0.0	0.0	0.0
18	0.0	0.0	0.0	0.3	0.1	0.5	0.0	0.0	0.0	0.1	0.9	0.0	0.1	0.6	0.0	0.0
19	4.1	5.9	4.2	5.0	4.9	7.0	5.5	2.3	4.5	5.6	7.0	3.9	5.0	5.8	4.5	2.6
20	5.3	5.5	2.8	4.6	1.8	2.6	2.4	1.7	1.3	1.9	4.6	1.1	2.8	3.0	2.7	0.4
21	1.0	0.8	0.0	0.0	0.4	0.1	0.0	0.0	0.0	0.0	0.1	0.0	0.1	0.1	0.3	0.0
22	0.3	0.5	0.9	1.2	0.9	0.8	1.8	0.3	0.7	0.9	2.2	0.5	1.5	1.1	0.0	0.0
23	0.0	0.0	1.3	1.0	1.1	1.2	1.2	1.9	1.3	1.0	2.3	1.3	2.4	3.1	2.6	3.1
24	0.0	0.0	0.0	0.0	0.0	0.0	0.0	0.0	0.0	0.0	0.4	0.0	0.2	0.4	1.0	0.0
25	0.4	0.2	3.4	2.8	2.7	2.0	3.6	1.9	2.5	3.3	4.3	2.0	1.4	1.0	2.1	0.5
26	3.3	2.5	6.5	7.0	4.1	4.9	3.7	3.6	2.8	3.1	4.6	3.2	1.9	4.3	2.0	1.6
27	9.7	7.8	8.6	10.4	9.3	6.3	6.6	5.4	2.7	3.9	6.2	2.5	2.8	5.1	4.0	3.4
28	6.1	7.2	0.8	1.6	0.6	0.0	1.2	1.4	1.8	2.3	1.8	2.8	4.0	3.0	4.2	5.4
29	6.6	6.5	7.6	9.7	8.6	7.9	7.3	6.8	5.9	8.1	10.2	5.9	4.6	8.3	6.0	8.0
30	5.6	7.2	4.4	4.6	5.8	3.9	1.4	2.3	2.1	2.7	5.3	2.8	0.7	4.2	2.5	4.3
31	0.6	1.2	2.3	2.8	4.2	6.7	5.0	6.0	6.6	6.3	6.4	5.5	5.7	8.7	7.3	7.0
旬合計 上旬	84.5	89.3	88.8	83.9	85.1	86.7	71.8	68.2	73.3	79.3	86.0	77.6	66.9	80.0	59.7	70.0
旬合計 中旬	27.3	31.5	18.2	17.7	12.7	19.8	12.4	11.0	11.6	11.5	23.1	7.6	12.2	16.4	11.1	4.9
旬合計 下旬	33.6	33.9	35.8	41.1	37.7	33.8	31.8	29.6	26.4	31.6	43.8	26.5	25.3	39.3	32.0	33.3
月合計	145.4	154.7	142.8	142.7	135.5	140.3	116.0	108.8	111.3	122.4	152.9	111.7	104.4	135.7	102.8	108.2
0.1時間未満日数	7	7	8	7	6	6	8	8	7	7	4	9	5	4	7	11

島根県内気象観測所配置図



令和3年3月2日現在

島根県地域気象観測所（アメダス）所在地一覧表

観測所	気温	降水量	日照	風向 風速	積雪	所在地	緯度	経度	海面上 の高さ
西郷	○	○	○	○	○	隠岐郡隠岐の島町西町大城ノ一（西郷特別地域気象観測所）	36°12.2'	133°20.0'	27m
西郷岬	○	○		○		隠岐郡隠岐の島町岬町（隠岐航空気象観測所）	36°10.7'	133°19.4'	80m
海士	○	○	△	○		隠岐郡海士町海士	36°05.8'	133°05.8'	3m
鹿島	○	○	△	○		松江市鹿島町佐陀本郷	35°31.2'	132°59.0'	3m
斐川	○	○		○	○	出雲市斐川町沖州（出雲航空気象観測所）	35°24.8'	132°53.4'	2m
松江	○	○	○	○	○	松江市西津田（松江地方気象台）	35°27.4'	133°03.9'	17m
出雲	○	○	△	○		出雲市芦渡町	35°19.9'	132°43.8'	20m
大東		○				雲南市大東町下阿用	35°19.1'	132°57.9'	56m
伯太		○				安来市伯太町西母里	35°21.0'	133°16.4'	23m
佐田		○				出雲市佐田町大呂	35°13.3'	132°43.4'	100m
大田	○	○	△	○		大田市大田町大田	35°11.4'	132°29.8'	30m
掛合	○	○	△	○		雲南市掛合町掛合	35°11.8'	132°48.9'	215m
横田	○	○	△	○	○	仁多郡奥出雲町稲原	35°10.4'	133°06.2'	369m
福光		○				大田市温泉津町福光	35°04.2'	132°20.0'	8m
赤名	○	○	△	○	○	飯石郡飯南町下赤名	35°00.1'	132°42.7'	444m
桜江		○				江津市桜江町川戸	34°57.2'	132°20.0'	32m
川本	○	○	△	○		邑智郡川本町川本	34°58.6'	132°29.5'	132m
浜田	○	○	○	○		浜田市大辻町（浜田特別地域気象観測所）	34°53.8'	132°04.2'	19m
瑞穂	○	○	△	○	○	邑智郡邑南町淀原	34°51.2'	132°31.8'	327m
三隅		○				浜田市三隅町西河内	34°47.7'	131°56.9'	9m
弥栄	○	○	△	○	○	浜田市弥栄町長安本郷	34°46.6'	132°06.5'	380m
波佐		○				浜田市金城町波佐	34°46.8'	132°11.8'	370m
高津	○	○		○		益田市内田町（石見航空気象観測所）	34°40.5'	131°47.4'	54m
益田	○	○	△	○		益田市あけぼの東町	34°40.6'	131°50.6'	4m
匹見		○				益田市匹見町匹見	34°34.3'	132°01.0'	259m
津和野	○	○	△	○		鹿足郡津和野町森村	34°27.7'	131°46.2'	165m
吉賀	○	○	△	○		鹿足郡吉賀町七日市	34°23.5'	131°53.6'	250m

○：実測値 △：推計値

令和3年3月2日