

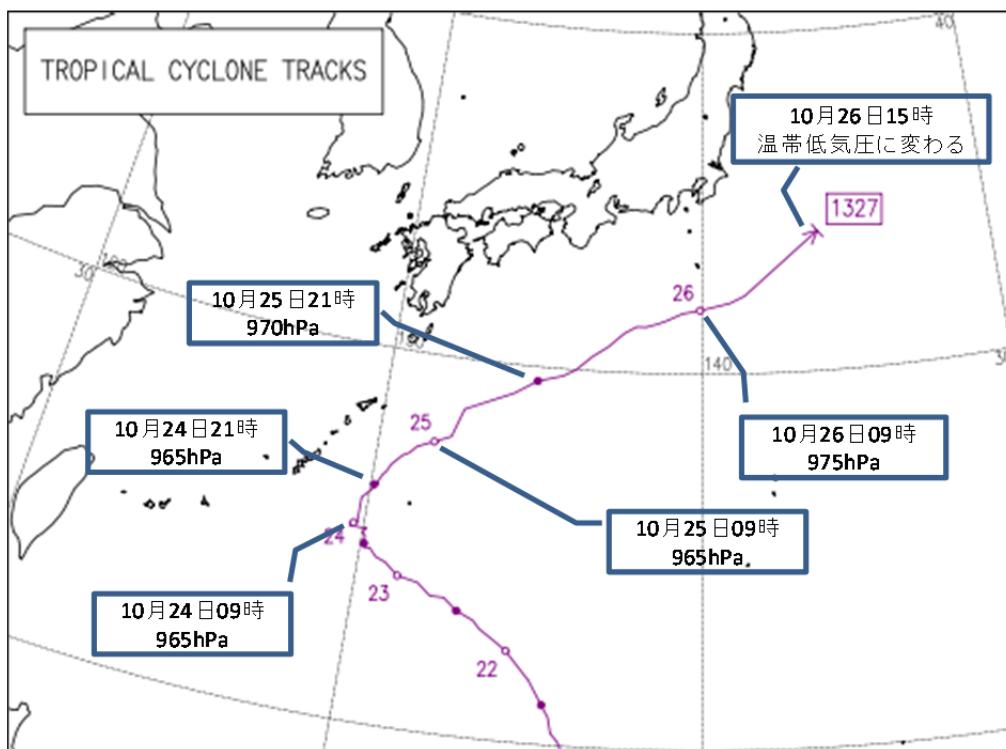
## 平成25年台風第27号と前線による10月23日から26日にかけての大雨

### 概要

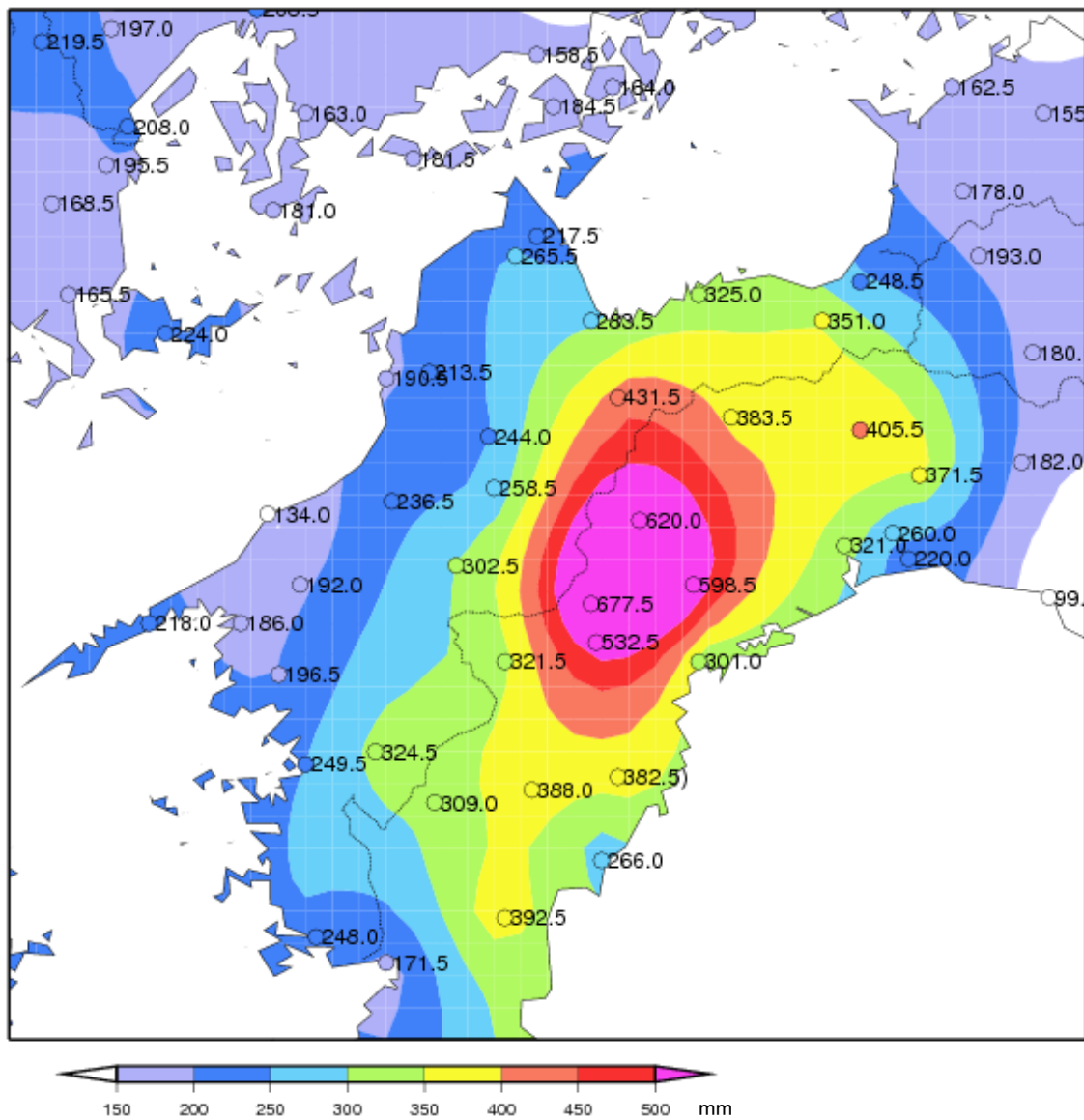
10月16日にマリアナ諸島近海で発生した台風第27号が、猛烈な台風に発達し、19日から23日にかけてフィリピンの東から日本の南の海上を北西に進んだ。24日に南大東島近海で向きを東寄りに変え、25日から26日午前中にかけて西日本から東日本の南海上を通過した。また、西日本の南岸に停滞する前線に向かって台風からの暖かく湿った気流が入り、23日から前線の活動が活発となったため、四国地方では大雨となった。

愛媛県では、降り始めの23日05時～26日07時の期間降水量は、西条市成就社で431.5ミリを観測した。最大24時間降水量は25日17時00分までに喜多郡内子町獅子越峠で254.0ミリ、25日13時10分までに北宇和郡鬼北町近永で252.5ミリを観測するなど、各地で10月の観測史上1位を更新した。

この大雨による影響で、西予市で土砂崩れにより家屋・倉庫が全壊したほか、鬼北町と大洲市で床下浸水が発生した。また、県内各地で道路の冠水による通行止めなど交通機関にも大きな影響が出た。(愛媛県調べ: 25日20時30分現在)

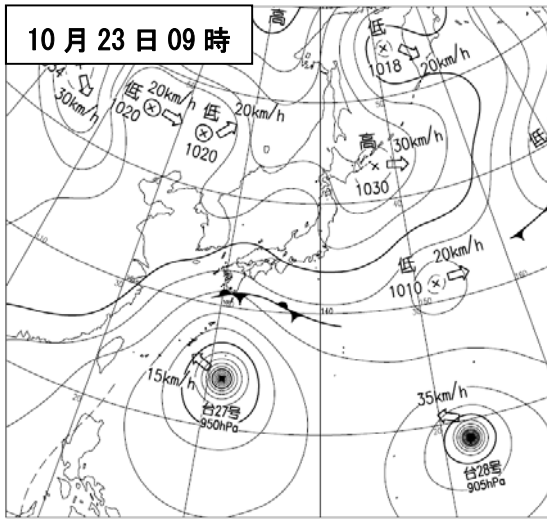


台風第 27 号経路図 (日時・中心気圧) (速報)

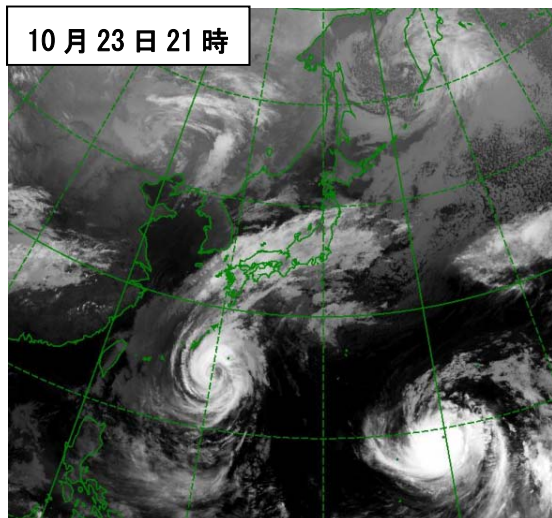
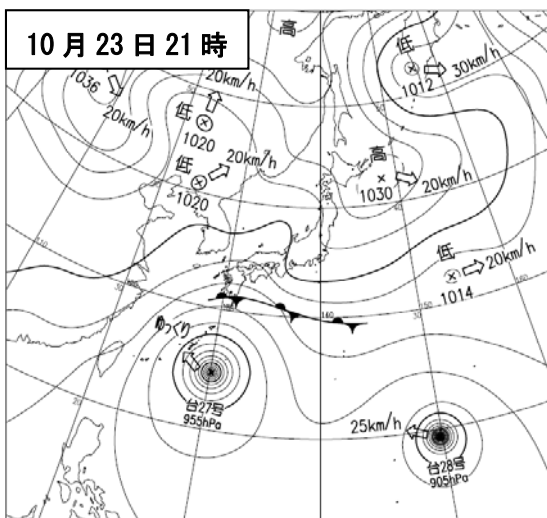
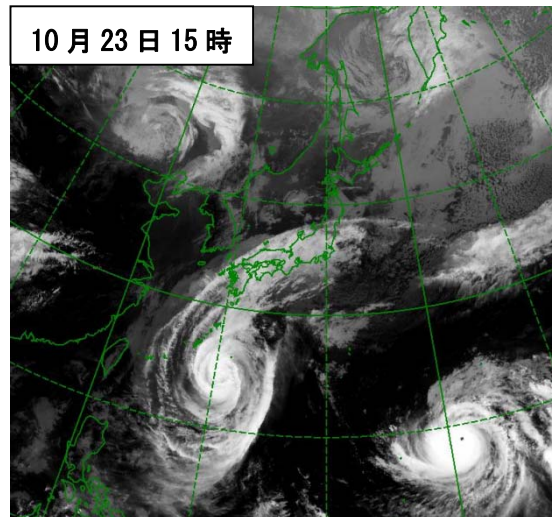
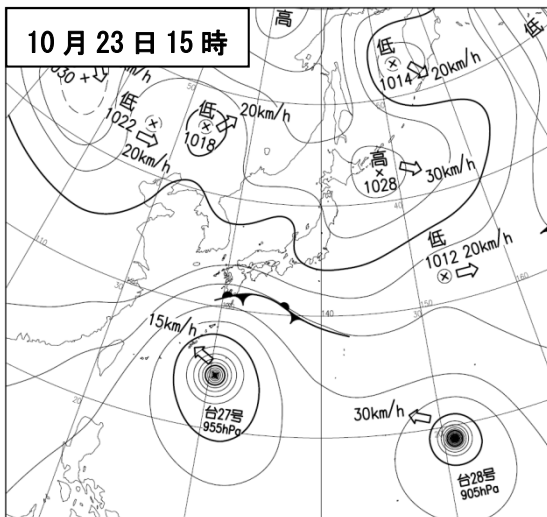
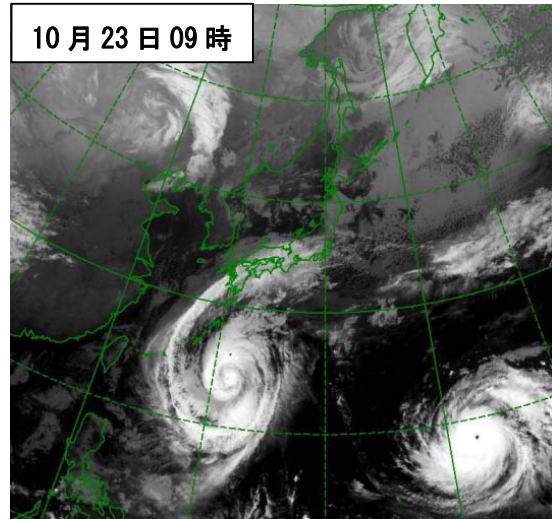


10 月 23 日 05 時～26 日 07 時のアメダス期間降水量分布図

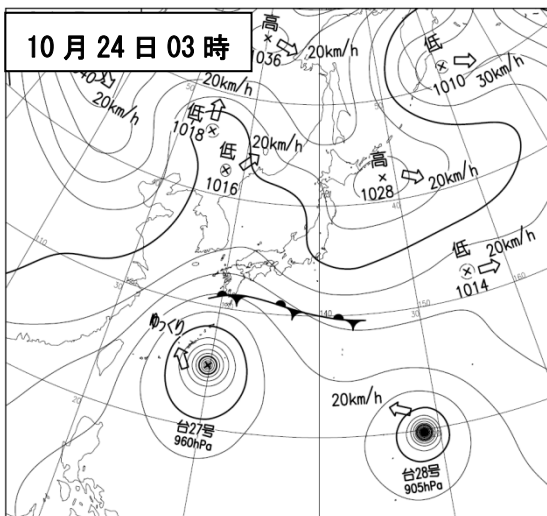
地上天気図



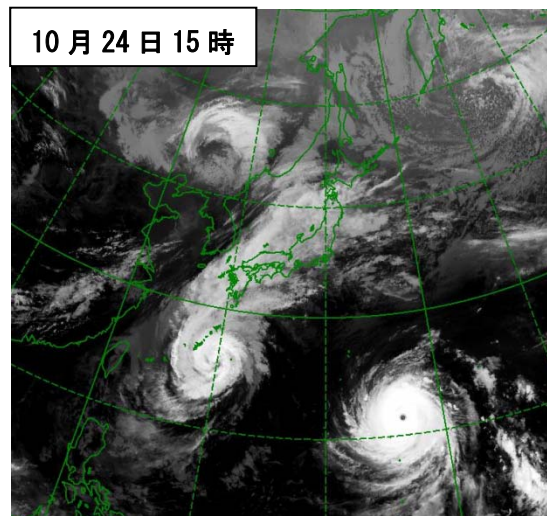
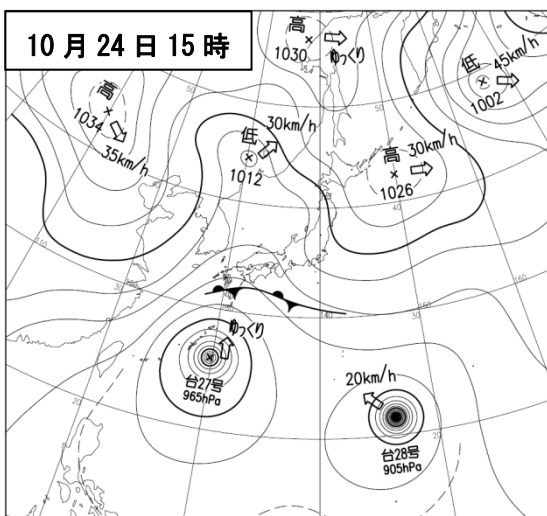
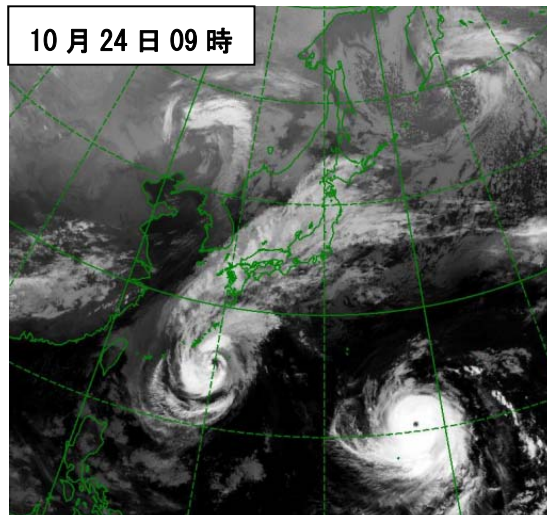
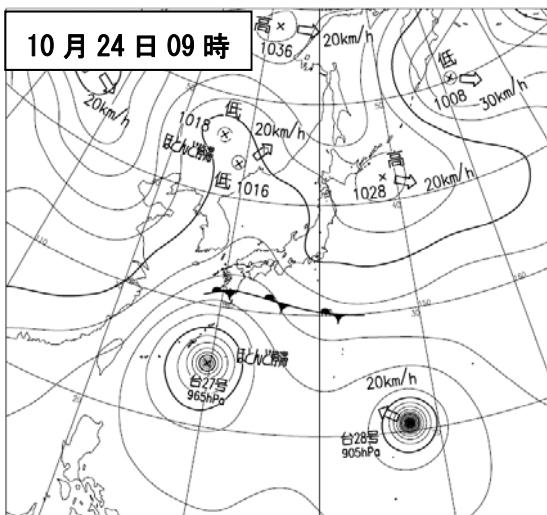
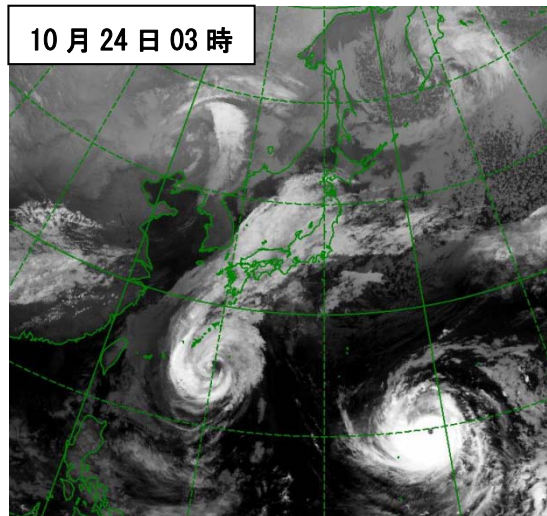
気象衛星赤外面像



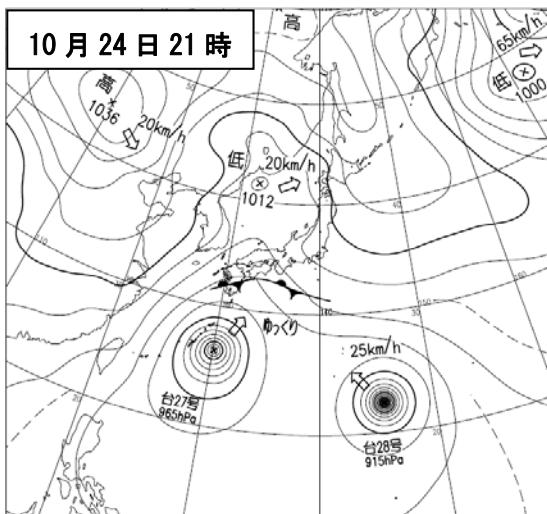
地上天気図



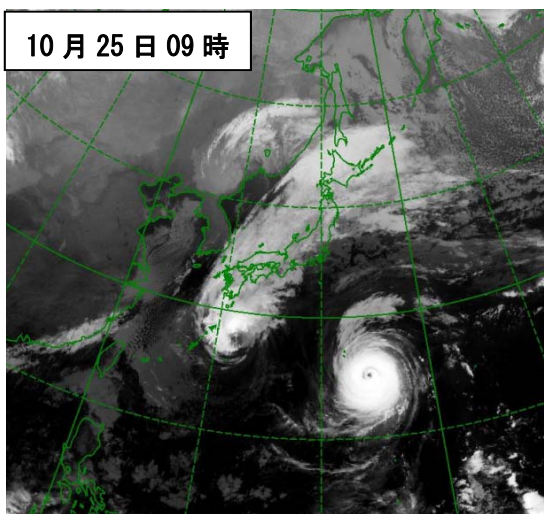
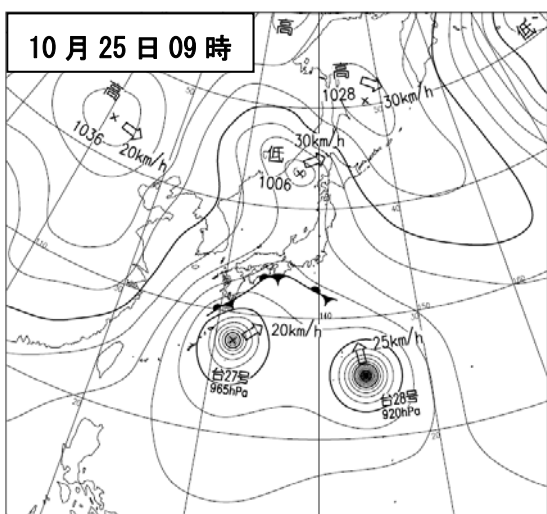
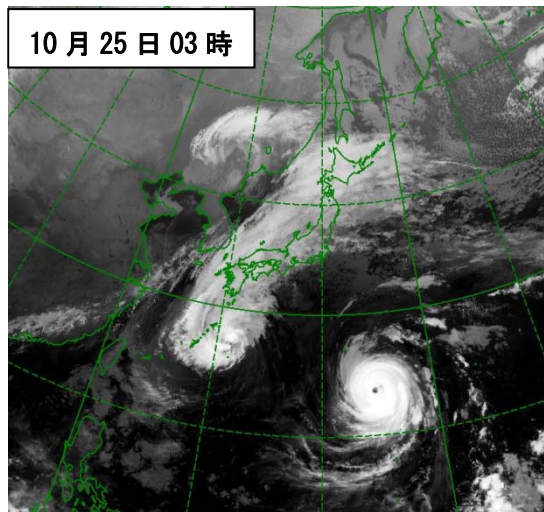
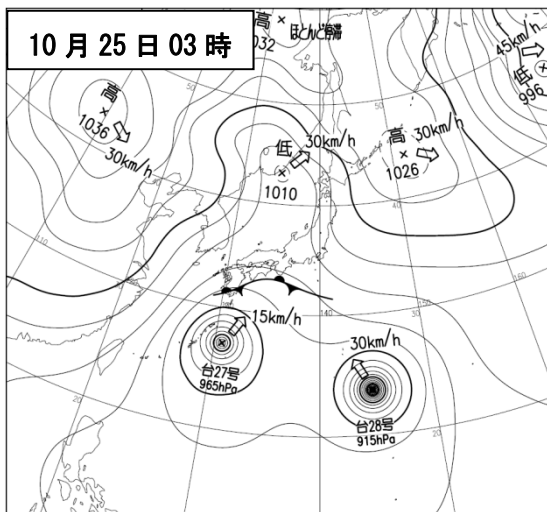
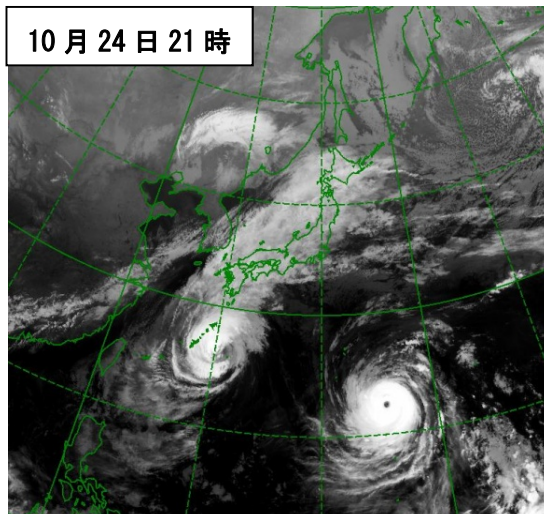
気象衛星赤外画像



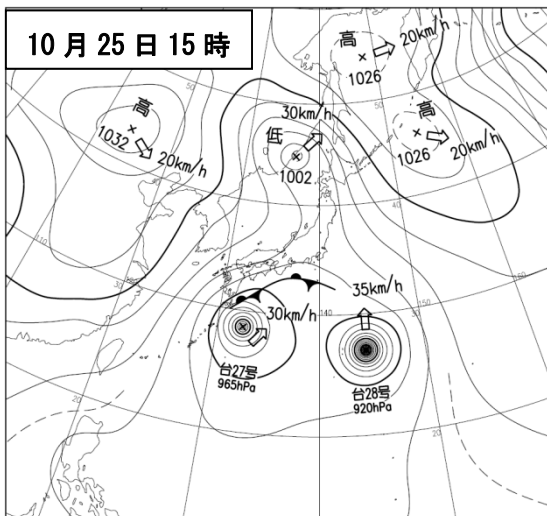
地上天気図



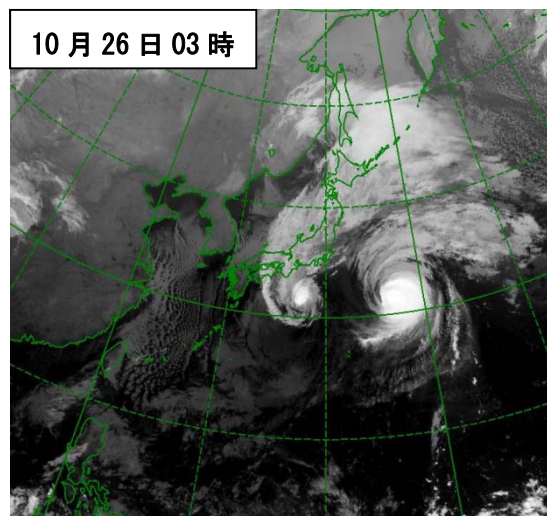
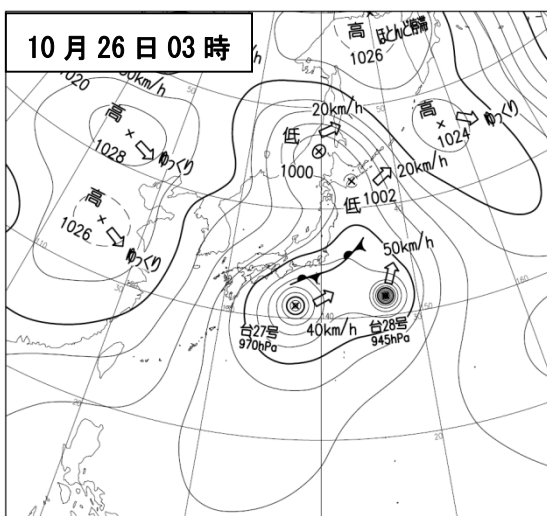
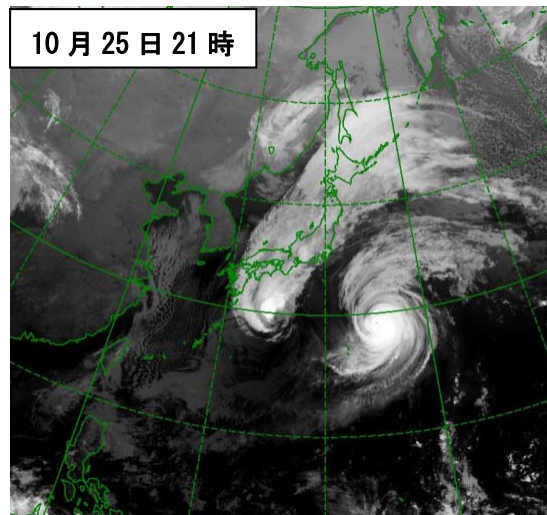
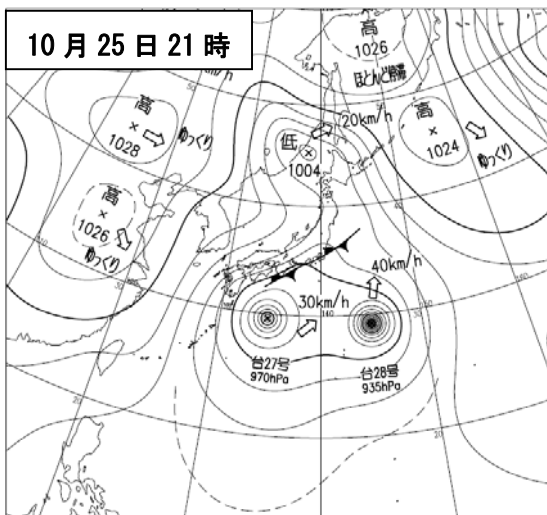
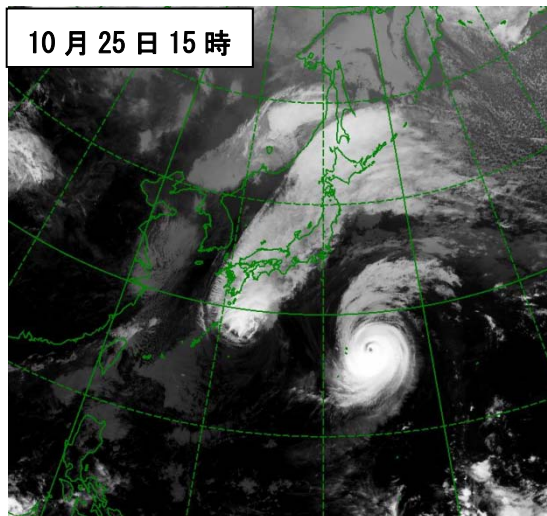
気象衛星赤外画像



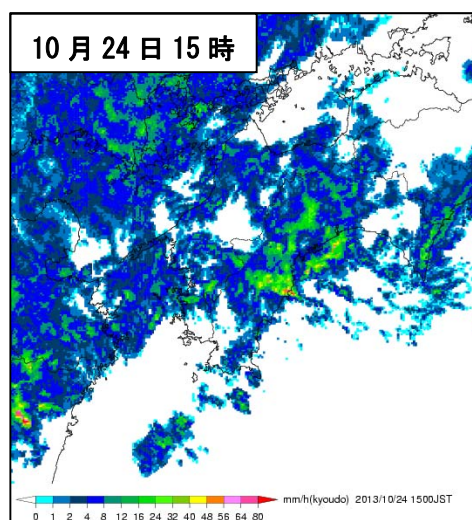
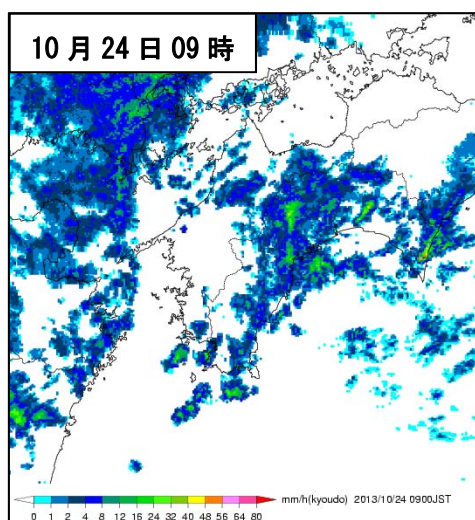
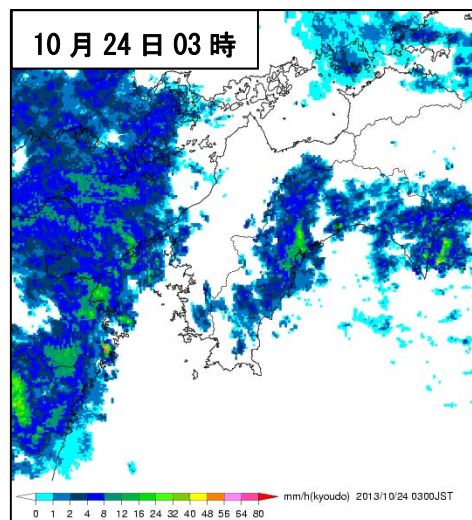
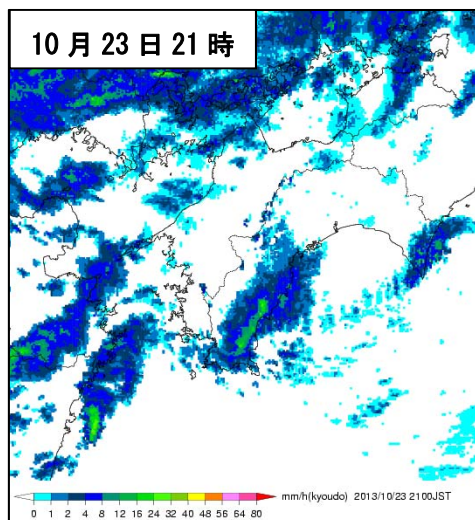
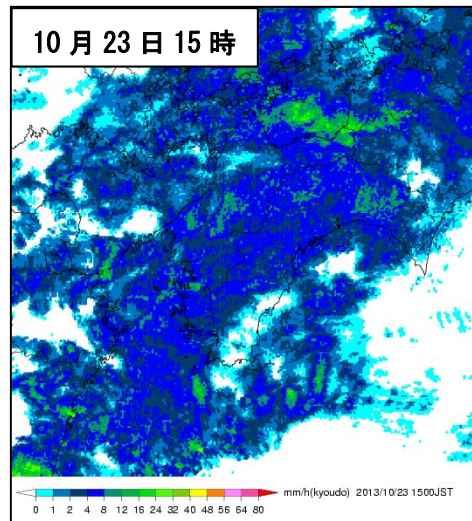
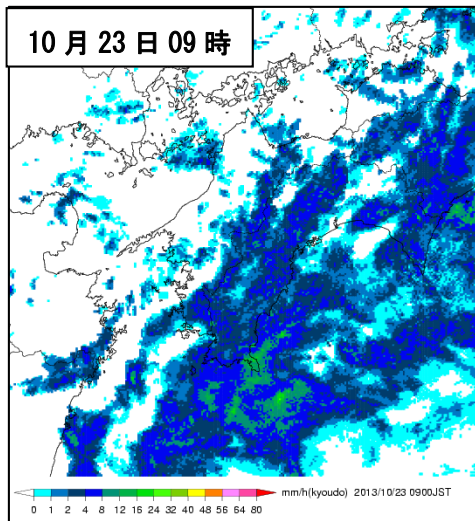
地上天気図



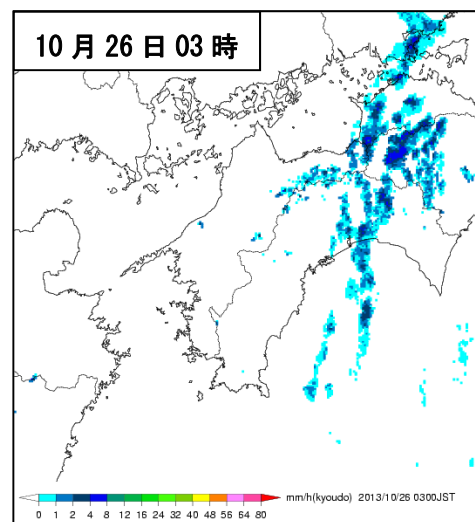
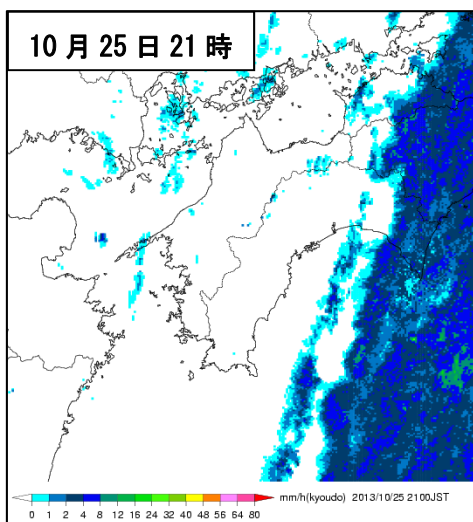
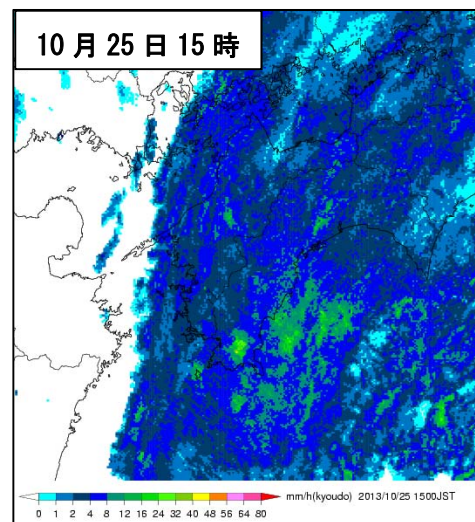
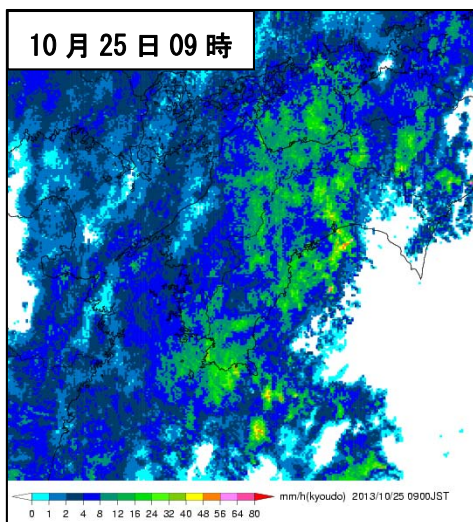
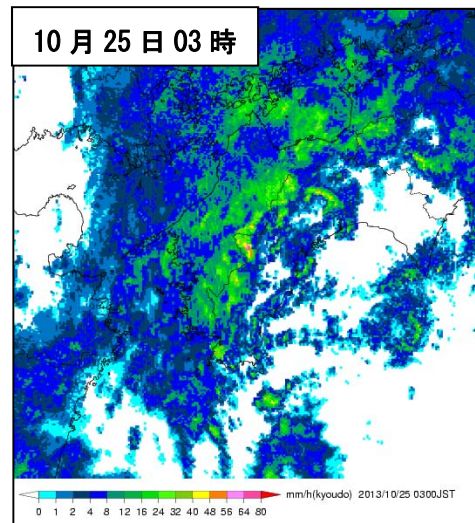
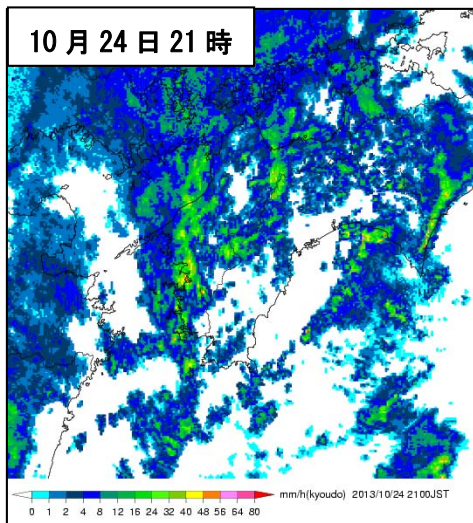
気象衛星赤外画像



気象レーダー画像



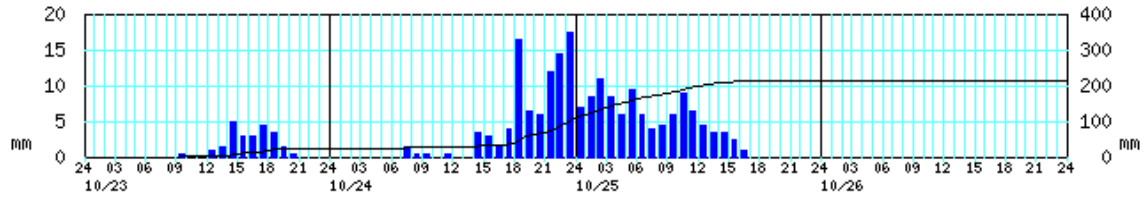
気象レーダー画像



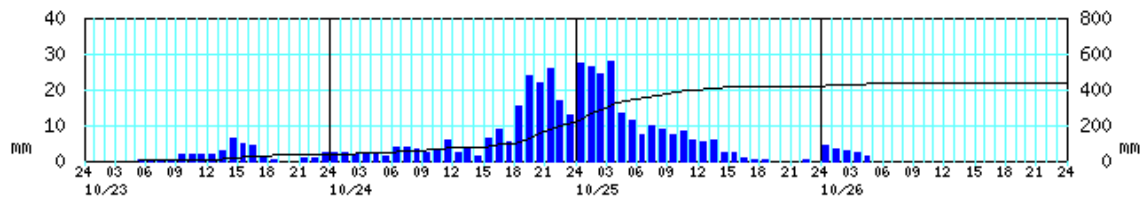


**アメダス時系列グラフ (降水量) 期間：10 月 23 日 00 時～26 日 24 時**

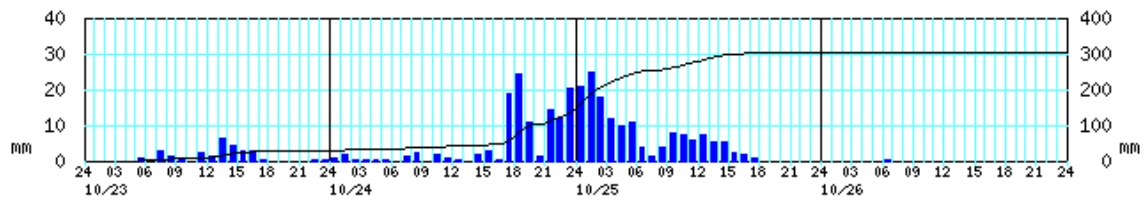
**松山**



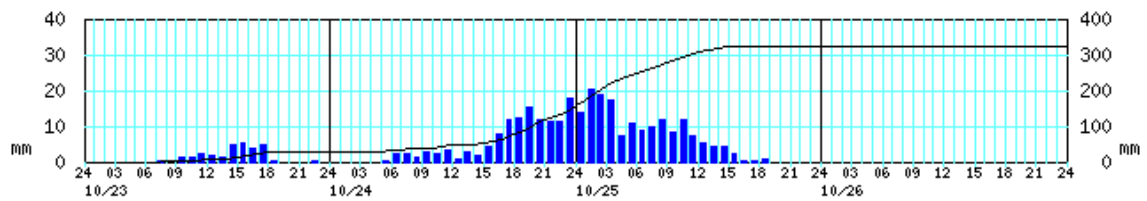
**成就社**



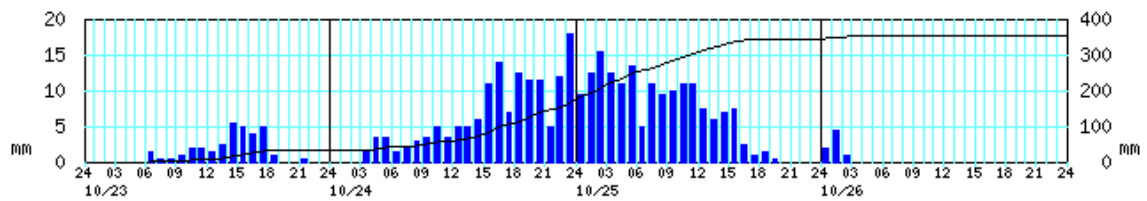
**獅子越峠**



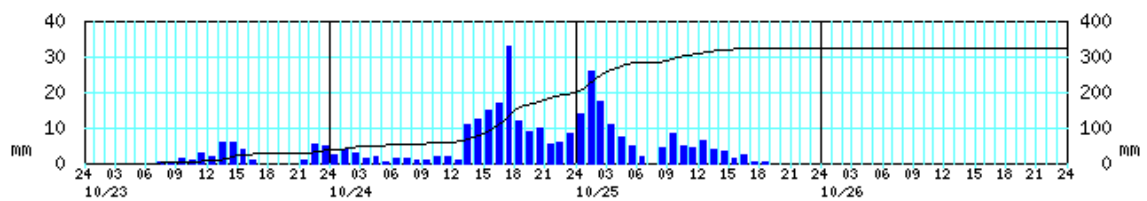
**新居浜**



**富郷**



**近永**



**観測表**

期間降水量（10 月 23 日 05 時～26 日 07 時、多い方から）

市町名	地点名(よみ)	値(mm)
西条市	成就社(シヨウジュンヤ)	431.5
四国中央市	富郷(トミサト)	351.0
新居浜市	新居浜(ニイハマ)	325.0
北宇和郡鬼北町	近永(チカナガ)	324.5
喜多郡内子町	獅子越峠(シシゴエトウケ)	302.5
西条市	西条(サイジョウ)	283.5
今治市	玉川(タマガワ)	265.5
上浮穴郡久万高原町	久万(クマ)	258.5
宇和島市	宇和島(ウワジマ)	249.5
四国中央市	四国中央(シコクチュウオウ)	248.5
南宇和郡愛南町	御荘(ミシヨウ)	248.0
東温市	上林(カミハヤシ)	244.0
伊予市	中山(ナカヤマ)	236.5
西宇和郡伊方町	瀬戸(セト)	218.0
今治市	今治(イマハリ)	217.5
松山市	松山(マツヤマ)	213.5
西予市	宇和(ウワ)	196.5
大洲市	大洲(オオス)	192.0
松山市	松山南吉田(マツヤマミナミヨシダ)	190.5
八幡浜市	八幡浜(ヤワタハマ)	186.0
今治市	大三島(オオミシマ)	184.5
大洲市	長浜(ナガハマ)	134.0

日降水量 100 ミリ以上の地点(10 月 24 日、多い方から)

市町名	地点名(よみ)	値(mm)
西条市	成就社(シヨウジュンヤ)	182.5
北宇和郡鬼北町	近永(チカナガ)	163.0
四国中央市	富郷(トミサト)	145.5
宇和島市	宇和島(ウワジマ)	135.5
新居浜市	新居浜(ニイハマ)	127.5
西宇和郡伊方町	瀬戸(セト)	121.5

市町名	地点名(よみ)	値(mm)
喜多郡内子町	獅子越峠(シゴエトウゲ)	121.0
南宇和郡愛南町	御荘(ミショウ)	116.0
伊予市	中山(ナカヤマ)	107.0
西条市	西条(サイジョウ)	103.5

日降水量 100 ミリ以上の地点(10 月 25 日、多い方から)

市町名	地点名(よみ)	値(mm)
西条市	成就社(シヨウジユシャ)	199.0
新居浜市	新居浜(ニイハマ)	167.5
四国中央市	富郷(トミサト)	165.5
喜多郡内子町	獅子越峠(シゴエトウゲ)	152.0
西条市	西条(サイジョウ)	152.0
上浮穴郡久万高原町	久万(クマ)	137.0
東温市	上林(カミハヤシ)	127.5
今治市	玉川(タマガワ)	126.5
四国中央市	四国中央(シコクチュウオウ)	126.0
北宇和郡鬼北町	近永(チカナガ)	124.5
今治市	今治(イマハリ)	118.0
伊予市	中山(ナカヤマ)	105.5
南宇和郡愛南町	御荘(ミショウ)	102.0
松山市	松山(マツヤマ)	101.5

日最大 1 時間降水量 30 ミリ以上の地点 (10 月 24 日、多い方から)

市町名	地点名(よみ)	値(mm)	起時
北宇和郡鬼北町	近永(チカナガ)	36.0	17 時 42 分
西条市	成就社(シヨウジユシャ)	33.5	21 時 30 分
喜多郡内子町	獅子越峠(シゴエトウゲ)	31.5	18 時 33 分

日最大 1 時間降水量 30 ミリ以上の地点 (10 月 25 日、多い方から)

市町名	地点名(よみ)	値(mm)	起時
南宇和郡愛南町	御荘(ミショウ)	32.5	01 時 20 分
西条市	成就社(シヨウジユシャ)	32.0	03 時 33 分

日最大風速 15.0m/s 以上の地点 (10 月 23 日～26 日)

市町名	地点名(よみ)	値(m/s)	風向	起時
大洲市	長浜(ナガハマ)	16.4	北北東	10 月 25 日 22 時 18 分

日最大瞬間風速 20.0m/s 以上の地点 (10 月 23 日～26 日)

市町名	地点名(よみ)	値(m/s)	風向	起時
大洲市	長浜(ナガハマ)	21.2	北北東	10 月 25 日 22 時 15 分

**極値更新表**

日降水量が 10 月 23 日～26 日に 10 月として 1 位を記録した地点 (統計期間 10 年以上)

市町名	地点名(よみ)	値(mm)	起日	統計開始年
松山市	松山南吉田(マツヤマミナミヨシダ)	85.5	10 月 25 日	2003 年

月最大 24 時間降水量が 10 月 23 日～26 日に 10 月として 1 位を記録した地点

(統計期間 10 年以上) : 気象官署

市町名	地点名(よみ)	値(mm)	期間	統計開始年
松山市	松山(マツヤマ)	179.5	10 月 24 日 15 時～25 日 15 時	1971 年

月最大 24 時間降水量が 10 月 23 日～26 日に 10 月として 1 位を記録した地点

(統計期間 10 年以上) : アメダス

市町名	地点名(よみ)	値 (mm)	起時	統計開始年
喜多郡内子町	獅子越峠(シシゴエトウゲ)	254.0	10 月 25 日 17 時 00 分	1976 年
北宇和郡鬼北町	近永(チカナガ)	252.5	10 月 25 日 13 時 10 分	1979 年
上浮穴郡久万高原町	久万(クマ)	216.5	10 月 25 日 16 時 00 分	1976 年
東温市	上林(カミハヤシ)	209.0	10 月 25 日 14 時 40 分	1976 年
伊予市	中山(ナカヤマ)	202.0	10 月 25 日 14 時 20 分	1976 年
松山市	松山南吉田 (マツヤマミナミヨシダ)	158.0	10 月 25 日 14 時 30 分	2003 年
今治市	大三島(オオシマ)	147.5	10 月 25 日 16 時 20 分	1976 年

**気象官署が執った措置 (10月22日~10月26日)**

○警報・注意報発表状況

●:発表 ◇:特別警報から警報 ▽:特別警報から注意報 ▼:警報から注意報 ○:継続 解:解除  
 浸:浸水基準 土:土砂基準 土浸:土砂、浸水  
 斜体字:発表 下線:特別警報から警報 警報から注意報  
 (記号の色:特別警報 警報 警報に言及した注意報 注意報)

発表時刻	警報・注意報	松山市	伊予市	東温市	久万高原町	松前町	砥部町	新居浜市	西条市	四国中央市	今治市	上島町	八幡浜市	大洲市	西予市	内子町	伊方町	宇和島市	松野町	鬼北町	愛南町
2013/10/22 10:20	波浪注意報																	●			●
2013/10/23 4:22	波浪警報																	●			●
	波浪注意報												●	●	●						
2013/10/24 4:52	波浪警報																	○			○
	波浪注意報												○	○	○						
2013/10/24 7:54	波浪警報																	○			○
	大雨注意報				●			●	●	●			●	●	●	●	●	●	●	●	●
	雷注意報	●	●	●	●	●	●	●	●	●	●	●	●	●	●	●	●	●	●	●	●
	波浪注意報												○	○	○						
2013/10/24 15:13	大雨警報																	±	±		
	波浪警報																	○			○
	大雨注意報				○			○	○	○			○	○	○	○	○	○	○	○	○
	雷注意報	○	○	○	○	○	○	○	○	○	○	○	○	○	○	○	○	○	○	○	○
	波浪注意報												○	○	○						
2013/10/24 16:51	洪水注意報																	●	●		
	大雨警報																	±	±		
	波浪警報																	○			○
	大雨注意報	●	●	●	○	●	●	○	○	○	○	○	○	○	○	○	○	○	○	○	○
	雷注意報	○	○	○	○	○	○	○	○	○	○	○	○	○	○	○	○	○	○	○	○
	強風注意報	●	●	●	●	●	●	●	●	●	●	●	●	●	●	●	●	●	●	●	●
2013/10/24 18:40	波浪注意報	●	●			●		●	●	●	●	○	●	○			○				
	洪水注意報	●	●	●		●	●	●	●	●	●	●	●	●	●	●	○	○	●		●
	大雨警報				±			±	±	±			±	±	±	±	±	±	±	±	±
	波浪警報																	○			○
	大雨注意報	○	○	○	○	○	○	○	○	○	○	○	○	○	○	○	○	○	○	○	○
	雷注意報	○	○	○	○	○	○	○	○	○	○	○	○	○	○	○	○	○	○	○	○
2013/10/24 20:11	強風注意報	○	○	○	○	○	○	○	○	○	○	○	○	○	○	○	○	○	○	○	○
	波浪注意報	○	○			○		○	○	○	○	○	○	○	○	○	○	○			
	洪水注意報	○	○	○	○	○	○	○	○	○	○	○	○	○	○	○	○	○	○	○	○
	大雨警報		±	±		±	±	±				±	±	±	±	±	±	±	±	±	±
	波浪警報																	○			○
	大雨注意報	○		○		○					○	○									
2013/10/24 21:28	雷注意報	○	○	○	○	○	○	○	○	○	○	○	○	○	○	○	○	○	○	○	○
	強風注意報	○	○	○	○	○	○	○	○	○	○	○	○	○	○	○	○	○	○	○	○
	波浪注意報	○	○			○															
	洪水注意報	○	○	○	○	○	○	○	○	○	○	○	○	○	○	○	○	○	○	○	○
	大雨警報		±	±	±	±		±	±	±	±	±	±	±	±	±	±	±	±	±	±
	波浪警報																	○			○
2013/10/24 22:38	大雨注意報					○															
	雷注意報	○	○	○	○	○	○	○	○	○	○	○	○	○	○	○	○	○	○	○	○
	強風注意報	○	○	○	○	○	○	○	○	○	○	○	○	○	○	○	○	○	○	○	○
	波浪注意報	○	○			○															
	洪水注意報	○	○	○	○	○	○	○	○	○	○	○	○	○	○	○	○	○	○	○	○

発表時刻	警報・注意報	松山市	伊予市	東温市	久万高原町	松前町	砥部町	新居浜市	西条市	四国中央市	今治市	上島町	八幡浜市	大洲市	西予市	内子町	伊方町	宇和島市	松野町	鬼北町	愛南町	
2013/10/25 1:39	大雨警報	土	土	土	土		土	土	土	土	土	土	土	土	土	土	土	土浸	土	土	土浸	
	洪水警報													●				●			●	
	波浪警報																	○			○	
	大雨注意報					○																
	雷注意報	○	○	○	○	○	○	○	○	○	○	○	○	○	○	○	○	○	○	○	○	○
	強風注意報	○	○			○		○	○	○	○	○	○	○	○	○	○	○				
	洪水注意報	○	○	○	○	○	○	○	○	○	○	○	○		○	○	○			○	○	
2013/10/25 3:55	大雨警報	土	土	土	土		土	土	土	土	土	土	土	土	土	土	土	土浸	土	土	土	
	洪水警報													○				○				
	大雨注意報					○																
	雷注意報	○	○	○	○	○	○	○	○	○	○	○	○	○	○	○	○	○	○	○	○	○
	強風注意報	○	○			○		○	○	○	○	○	○	○	○	○	○	○				
	波浪注意報	○	○			○		○	○	○	○	○	○	○	○	○	○	○	▼			▼
	洪水注意報	○	○	○	○	○	○	○	○	○	○	○	○		○	○	○			○	○	▼
2013/10/25 5:35	大雨警報	土	土	土	土		土	土	土	土	土	土	土	土	土	土	土	土	土	土	土	
	洪水警報													○								
	大雨注意報					○																
	雷注意報	○	○	○	○	○	○	○	○	○	○	○	○	○	○	○	○	○	○	○	○	○
	強風注意報	○	○			○		○	○	○	○	○	○	○	○	○	○	○				
	波浪注意報	○	○			○		○	○	○	○	○	○	○	○	○	○	○				
	洪水注意報	○	○	○	○	○	○	○	○	○	○	○	○		○	○	○			○	○	解
2013/10/25 10:16	大雨警報	土	土	土	土		土	土	土	土	土	土	土	土	土	土	土	土	土	土	土	
	大雨注意報					○																
	雷注意報	○	○	○	○	○	○	○	○	○	○	○	○	○	○	○	○	○	○	○	○	○
	強風注意報	○	○			○		○	○	○	○	○	○	○	○	○	○	○				
	波浪注意報	○	○			○		○	○	○	○	○	○	○	○	○	○	○				
	洪水注意報	○	解	○	解	○	○	解	○	○	○	解	解	▼	解	○	解	解	解	解	解	解
	2013/10/25 16:10	大雨警報	土	土		土		土			土	土	土		土	土	土		土	土	土	土
大雨注意報				▼	○		▼	▼					▼					▼				
雷注意報		解	解	解	解	解	解	解	解	解	解	解	解	解	解	解	解	解	解	解	解	
強風注意報		○	○	○	○	○	○	○	○	○	○	○	○	○	○	○	○	○	○	○	○	○
波浪注意報		○	○			○		○	○	○	○	○	○	○	○	○	○	○				
洪水注意報		○		○	○	○		○	○	○	○	○		○		解						
2013/10/25 20:15		大雨注意報	▼	▼	○	▼	○	▼	○	○	▼	▼	▼	○	▼	▼	▼	○	▼	▼	▼	▼
	強風注意報	○	○	○	○	○	○	○	○	○	○	○	○	○	○	○	○	○	○	○	○	○
	波浪注意報	○	○			○		○	○	○	○	○	○	○	○	○	○	○				
	洪水注意報	解		解	解	解		解	解	解			解									
2013/10/25 23:14	大雨注意報	解	解	解	解	解	○	○	○	○	○	解	解	解	解	解	解	○	解	解	○	
	強風注意報	○	○	○	○	○	○	○	○	○	○	○	○	○	○	○	○	○	○	○	○	○
	波浪注意報	○	○			○		○	○	○	○	○	○	○	○	○	○					○
2013/10/26 5:22	大雨注意報						○	○	○	○	解							解			解	
	強風注意報	○	○	○	○	○	○	○	○	○	○	○	○	○	○	○	○	○	○	○	○	○
	波浪注意報	○	○			○		○	○	○	○	○	○	○	○	○	○	○				○
2013/10/26 10:11	大雨注意報							解	解	解	解											
	強風注意報	○	○	○	○	○	○	○	○	○	○	○	○	○	○	○	○	○	○	○	○	○
	波浪注意報	○	○			○		○	○	○	○	○	○	○	○	○	○	○				○
2013/10/26 21:32	強風注意報	解	解	解	解	解	解	解	解	解	解	解	解	解	解	解	解	解	解	解	解	解
	波浪注意報	解	解			解		解	解	解	解	解	解	解	解	解	解	解				解

○愛媛県気象情報

月日	時刻	情報名
10月23日	11時22分	大雨と高波に関する愛媛県気象情報 第1号
10月23日	16時09分	大雨と高波に関する愛媛県気象情報 第2号
10月24日	5時34分	大雨と高波に関する愛媛県気象情報 第3号
10月24日	10時50分	大雨と高波に関する愛媛県気象情報 第4号
10月24日	16時55分	平成25年 台風第27号に関する愛媛県気象情報 第1号
10月24日	20時30分	平成25年 台風第27号に関する愛媛県気象情報 第2号
10月25日	2時23分	平成25年 台風第27号に関する愛媛県気象情報 第3号
10月25日	6時07分	平成25年 台風第27号に関する愛媛県気象情報 第4号
10月25日	11時36分	平成25年 台風第27号に関する愛媛県気象情報 第5号
10月25日	16時31分	平成25年 台風第27号に関する愛媛県気象情報 第6号
10月25日	20時32分	平成25年 台風第27号に関する愛媛県気象情報 第7号
10月25日	23時30分	平成25年 台風第27号に関する愛媛県気象情報 第8号

○土砂災害警戒情報（愛媛県と共同発表）

月日	時刻		対象地域
10月24日	20時55分	第1号	宇和島市* 愛南町*
10月25日	1時05分	第2号	宇和島市 西予市* 鬼北町* 愛南町
10月25日	11時45分	第3号	宇和島市 四国中央市* 西予市 鬼北町 愛南町
10月25日	13時25分	第4号	四国中央市
10月25日	15時25分	第5号	(全解除)

\*は、新たに警戒対象となった市町を示す。

○指定河川洪水予報

重信川（松山河川国道事務所と共同発表）

月日	時刻		標題
10月25日	1時00分	第1号	重信川はん濫注意情報
10月25日	20時05分	第2号	重信川はん濫注意情報解除

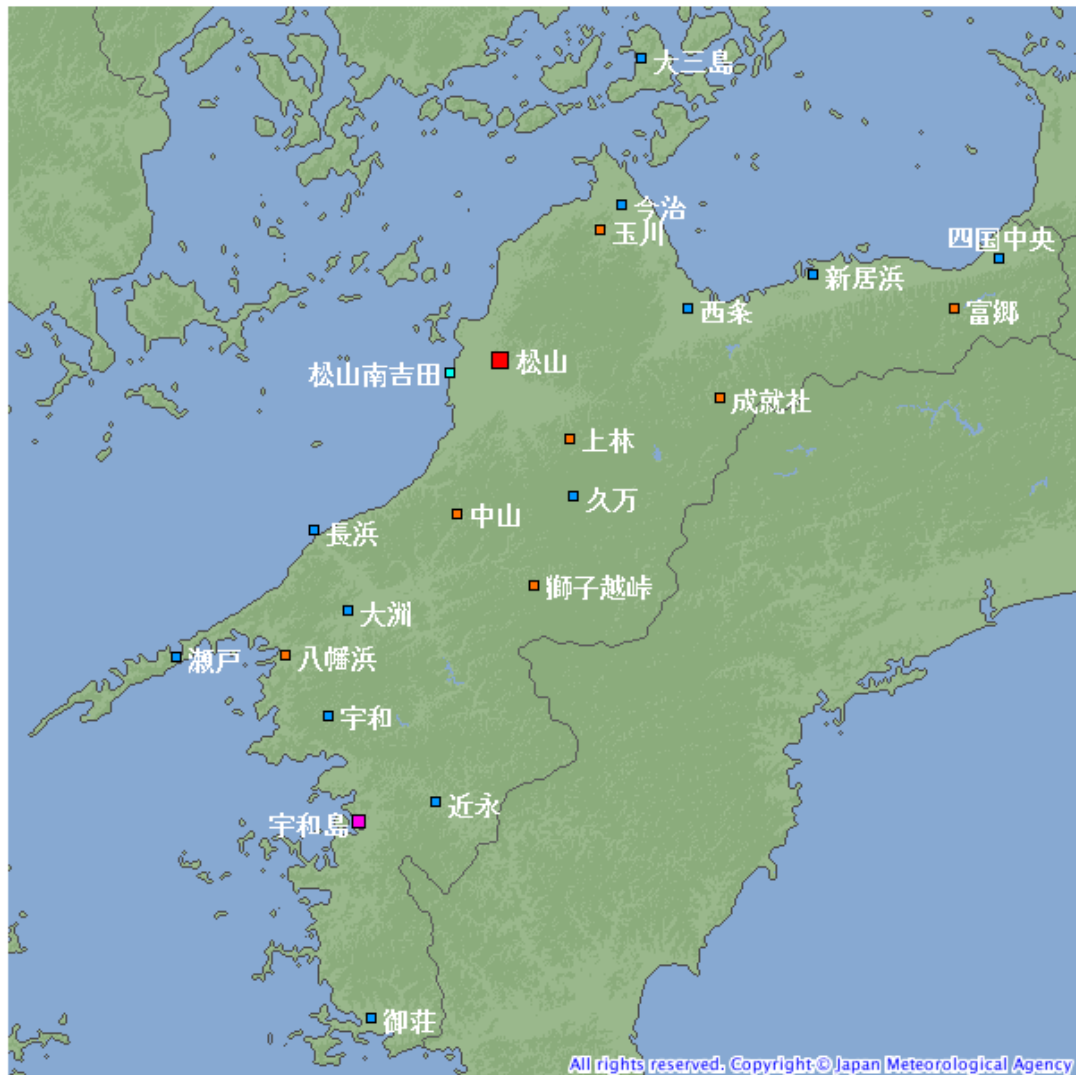
肱川（大洲河川国道事務所と共同発表）

月日	時刻		標題
10月25日	3時10分	第1号	肱川はん濫注意情報
10月25日	8時40分	第2号	肱川はん濫注意情報
10月25日	16時25分	第3号	肱川はん濫注意情報解除

○説明会等実施状況

実施日時	対象機関	説明内容	開催場所
10月23日14時	市町、防災機関、報道機関等 (11機関)	台風第27号説明会	松山地方気象台
10月23日14時	愛媛県関係部署	台風第27号説明会	愛媛県庁

愛媛県内のアメダス配置図



シンボル	観測所の種類	観測要素
■	気象台	気温・降水量・風向風速・日照時間・積雪深・湿度・気圧
■	測候所・特別地域気象観測所	気温・降水量・風向風速・日照時間・湿度・気圧
■	地域気象観測所(アメダス)	降水量
■	地域気象観測所(アメダス)	気温・降水量・風向風速
■	地域気象観測所(アメダス)	気温・降水量・風向風速・日照時間

(注) この資料は速報として取り急ぎまとめたもので、後日内容の一部訂正や追加をすることがあります。