

平成 26 年台風第 19 号による大雨と暴風について

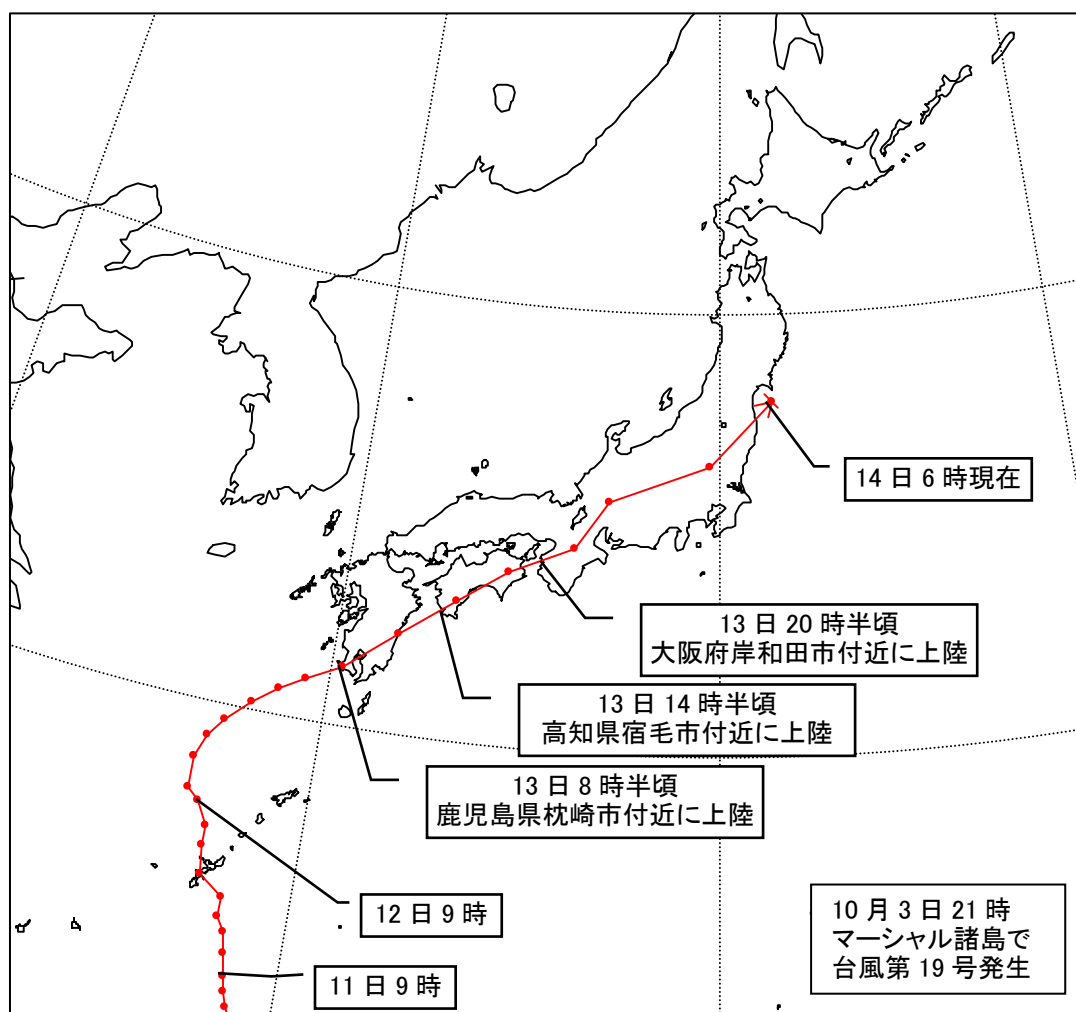
概要

10月3日にマーシャル諸島付近で発生した台風第19号は、太平洋上を発達しながら北西に進み、猛烈な勢力となってフィリピンの東海上で進路を北寄りに変えた。その後非常に強い勢力で沖縄近海をゆっくりと北上した後、13日8時半ごろに鹿児島県枕崎市付近に上陸した。その後も速度を上げながら北東に進み、13日14時半ごろに高知県宿毛市付近に再上陸し、四国地方を通過した後、13日20時半ごろには大阪府岸和田市付近に再々上陸し、東海地方へ進んだ。

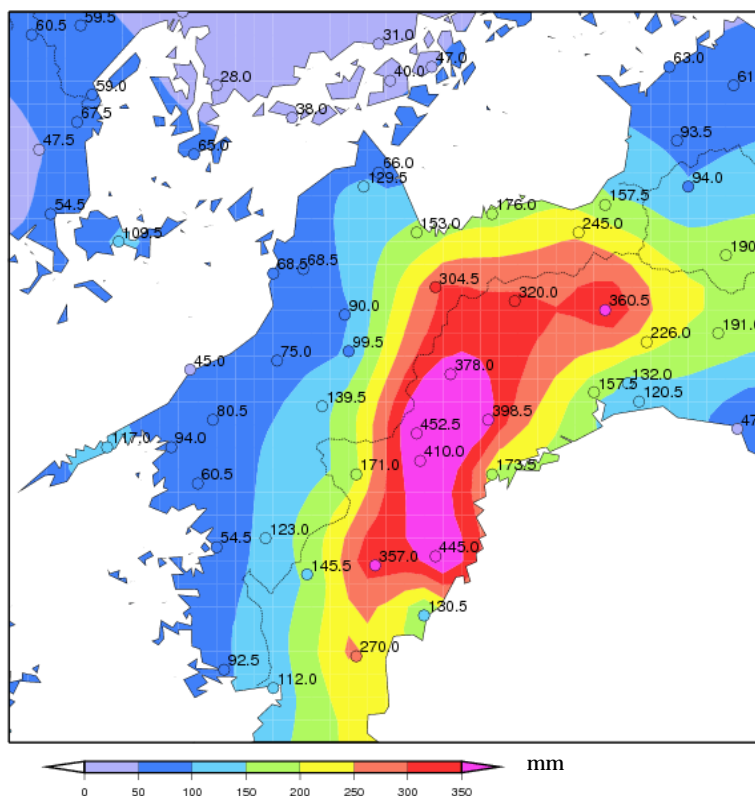
愛媛県では、この台風を取り巻く雨雲や湿った空気が次々と流れ込んだため、東予東部を中心に大雨となった。

この影響で、13日には四国中央市で増水した遊水地に転落し死者（1名）がでたほか、久万高原町、伊方町でも強風にあおられ転倒するなど、負傷者が出た。また、床上浸水（1棟）や床下浸水（3棟）、土砂崩れによる被害が発生したほか、交通機関にも大きな乱れが発生した。

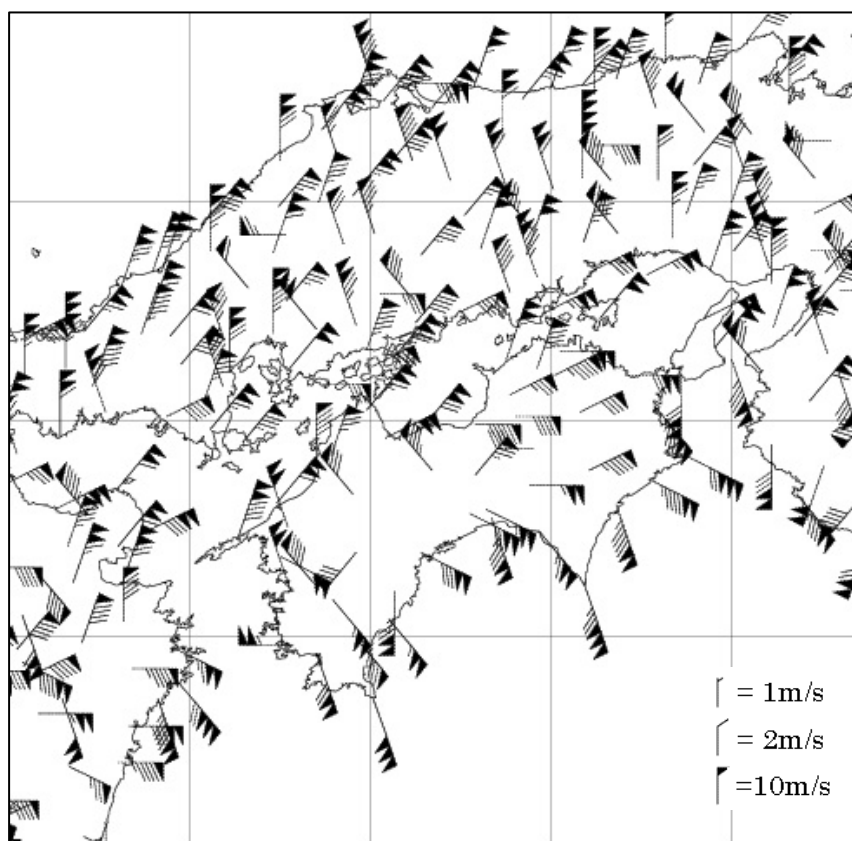
【10月14日08時00分現在：愛媛県調べ】



台風第 19 号経路図（速報）

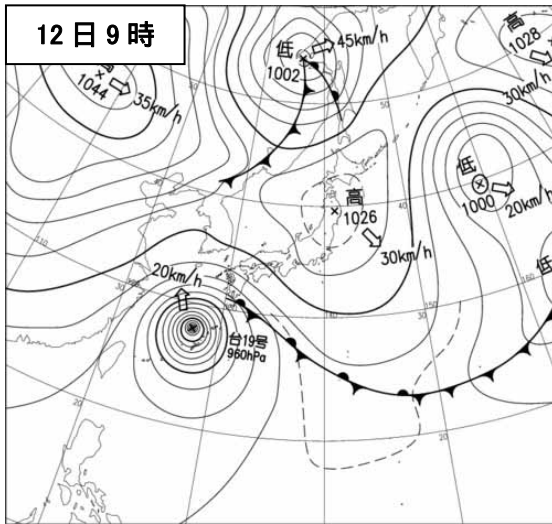


10 月 12 日 16 時 ~ 14 日 9 時までのアメダス期間降水量

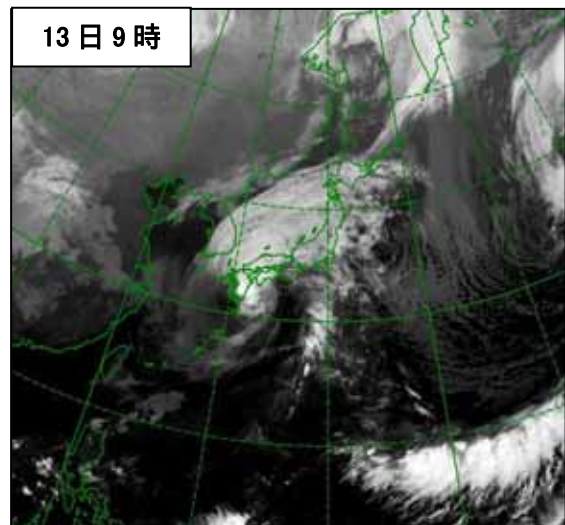
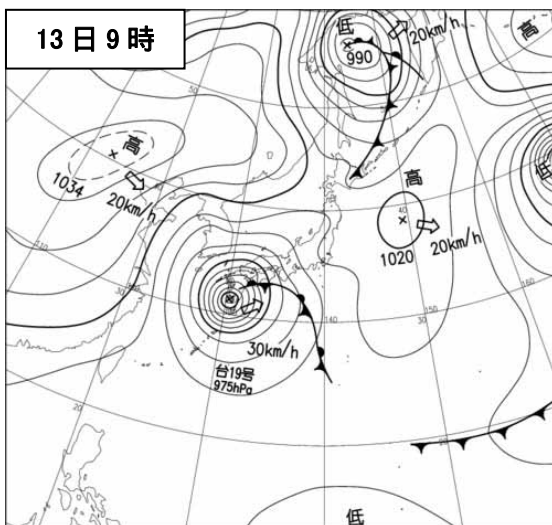
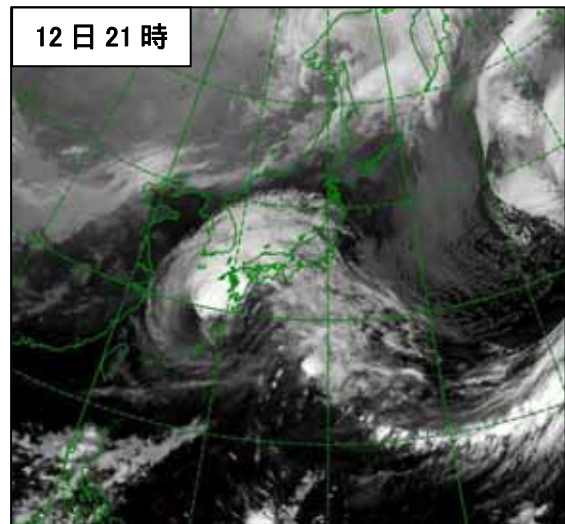
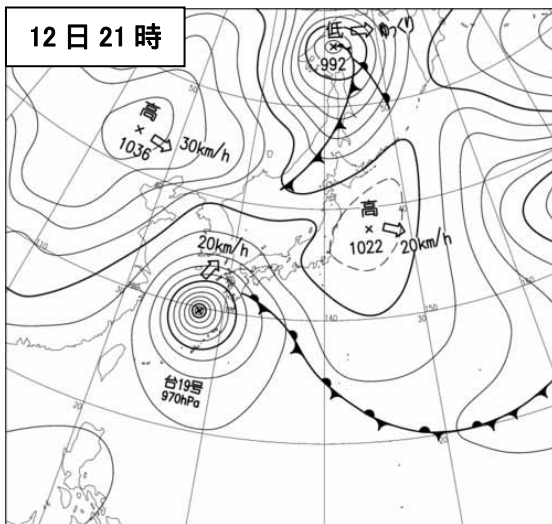
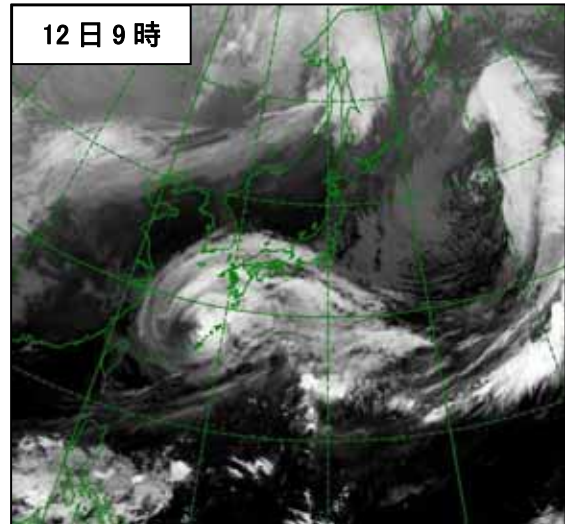


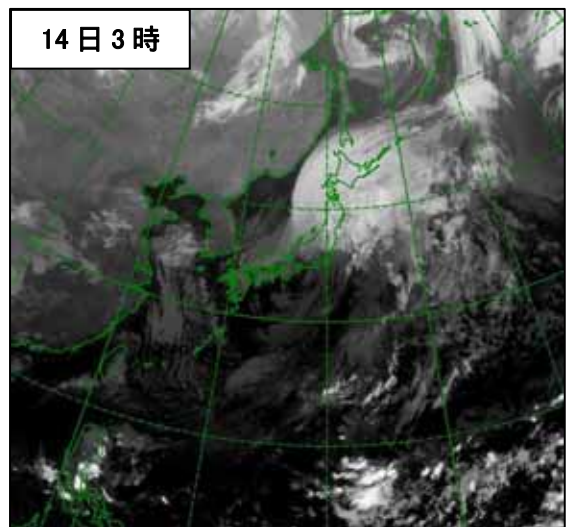
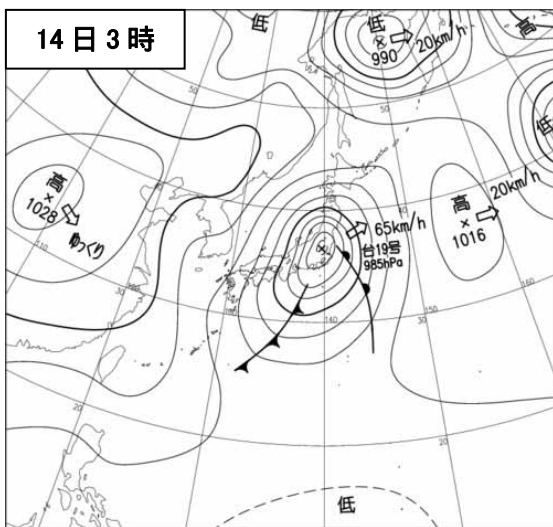
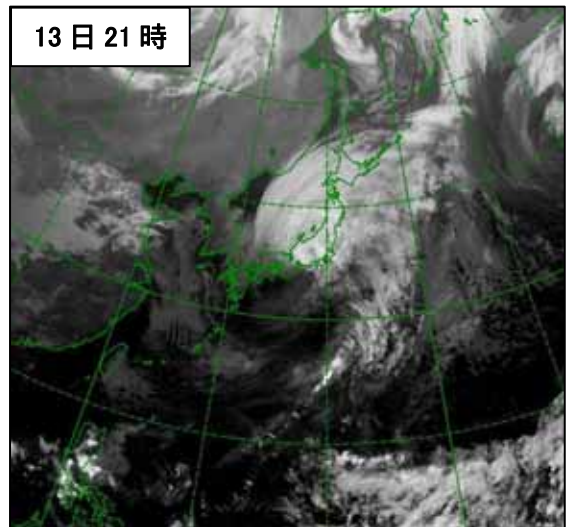
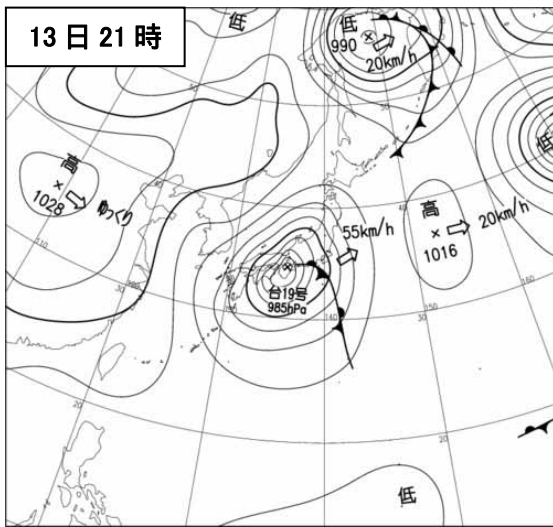
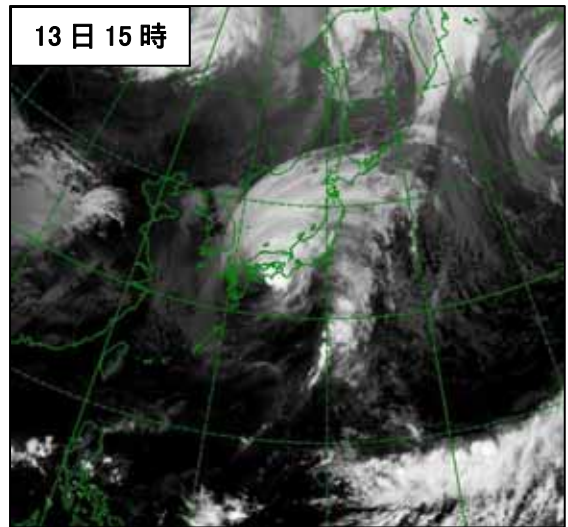
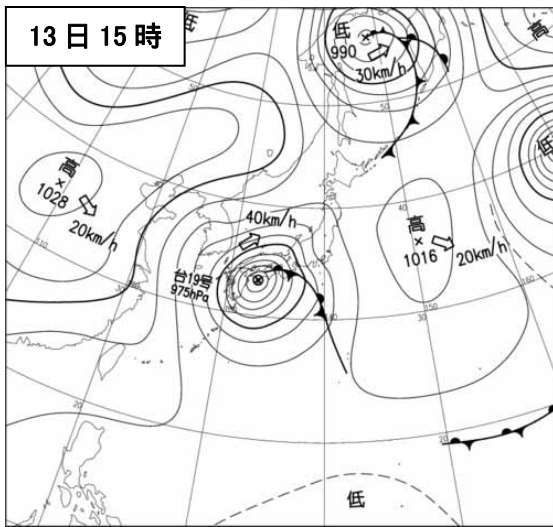
10 月 12 日 ~ 14 日のアメダス最大瞬間風速・風向
 (期間中、同じ値の日最大瞬間風速を観測した地点については、
 複数の矢羽根が描画される場合があります。)

地上天気図

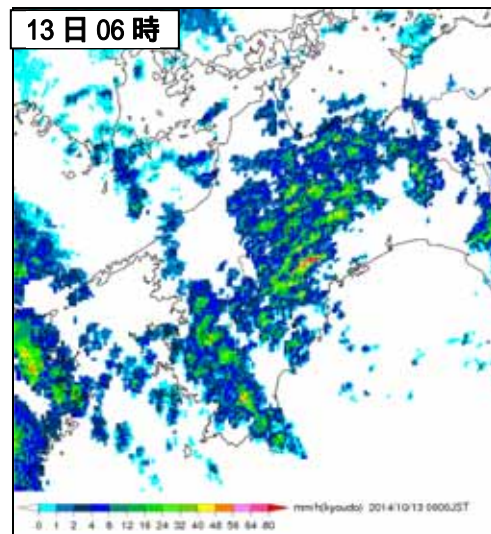
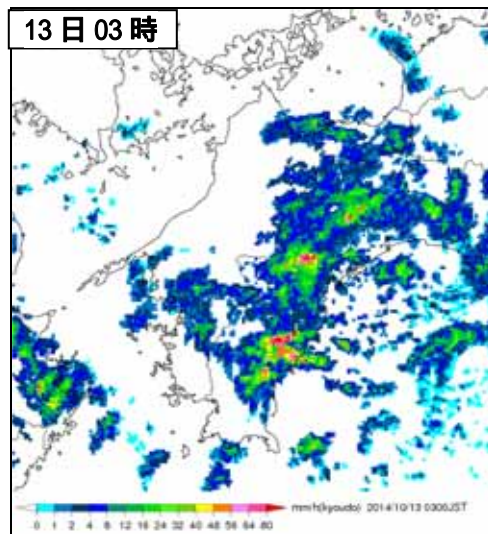
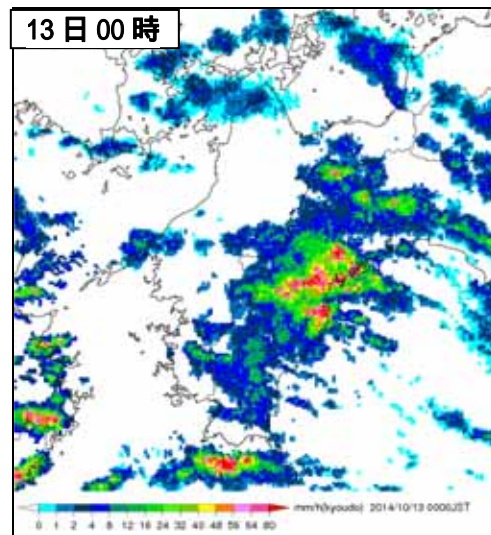
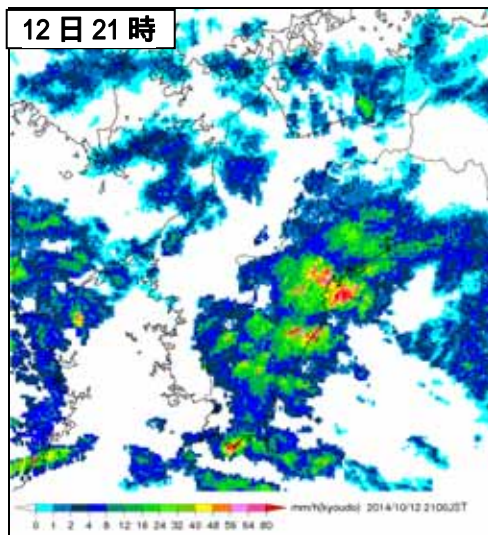
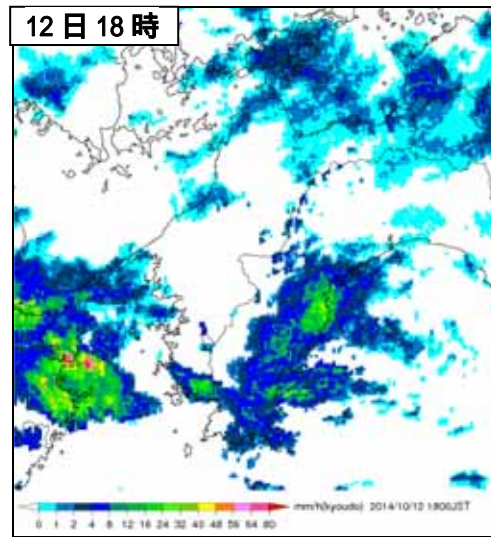
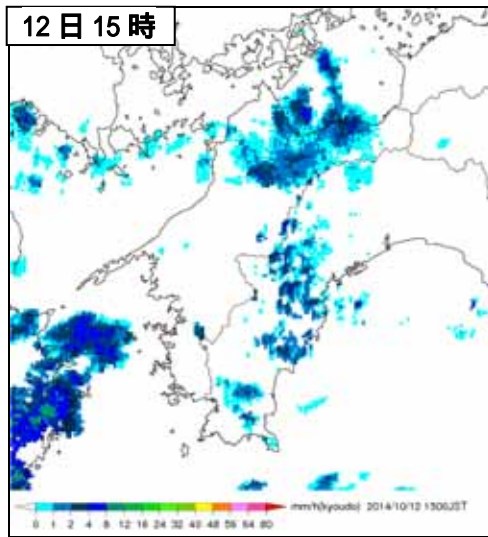


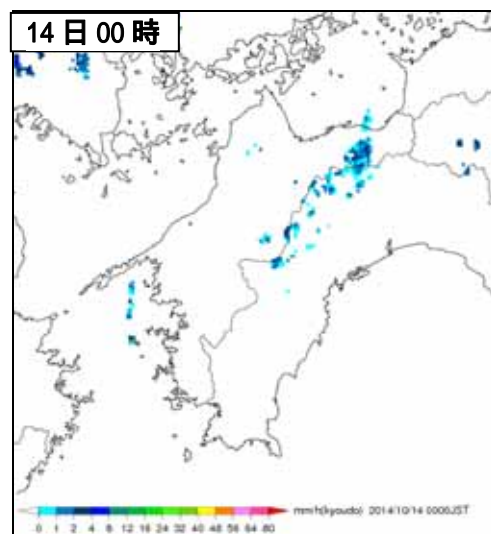
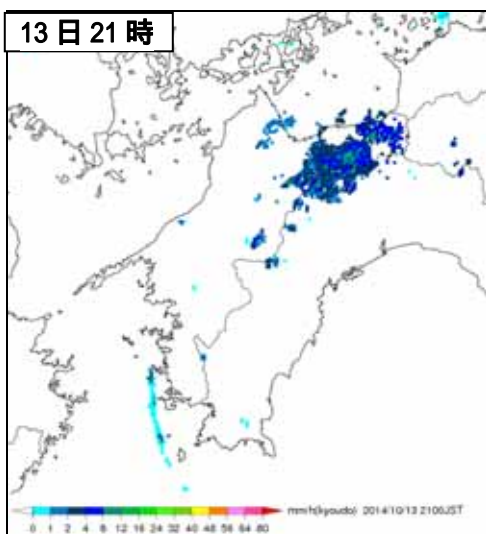
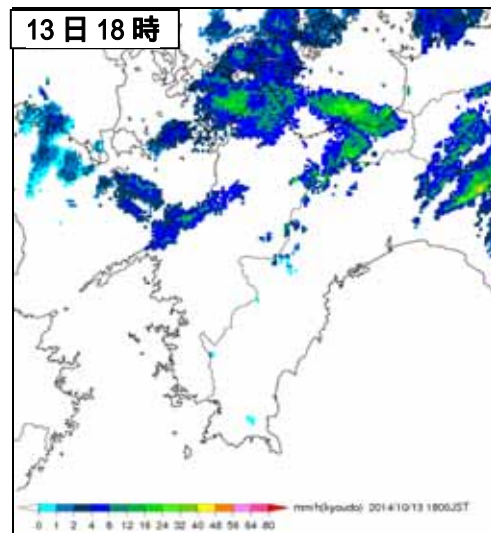
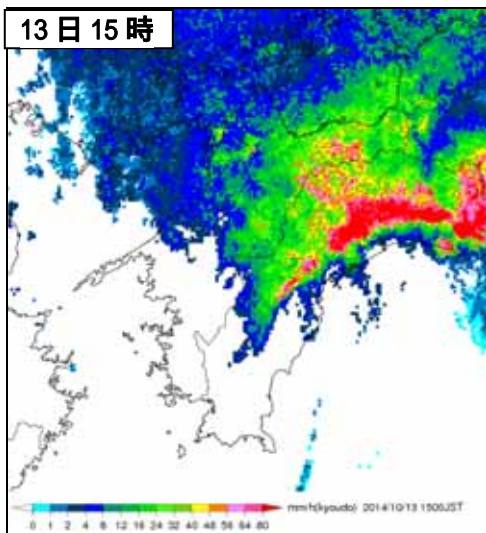
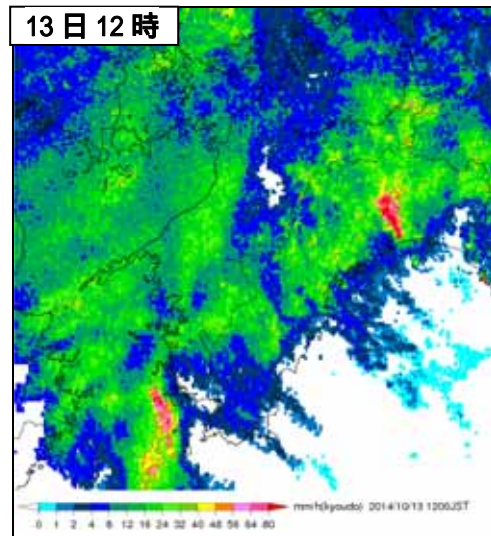
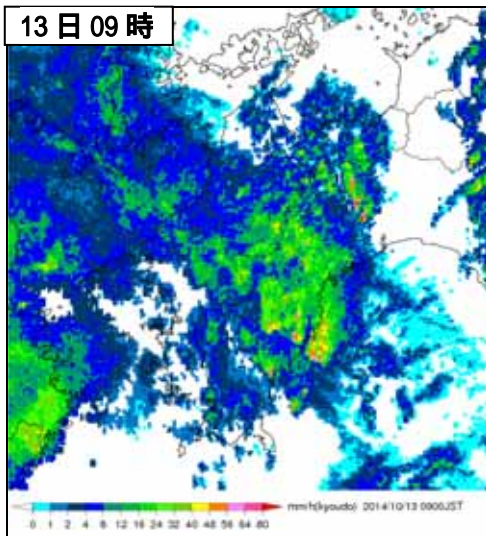
気象衛星赤外画像





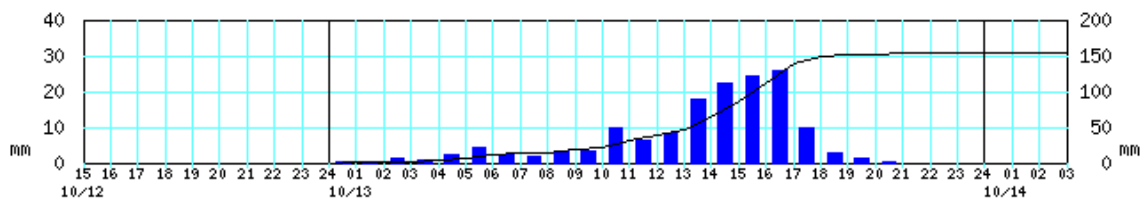
気象レーダー画像（10月12日15時～10月14日00時）



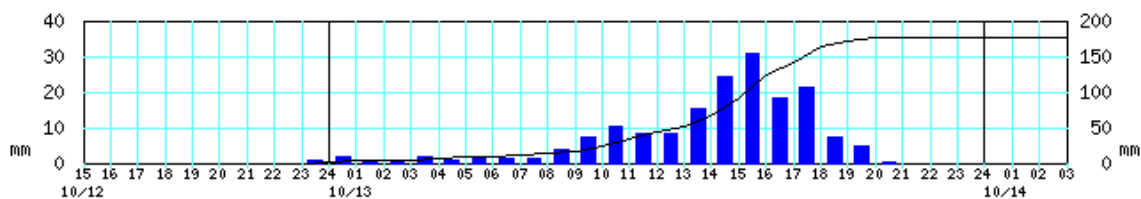


アメダス降水量時系列グラフ (10月12日15時~10月14日03時)

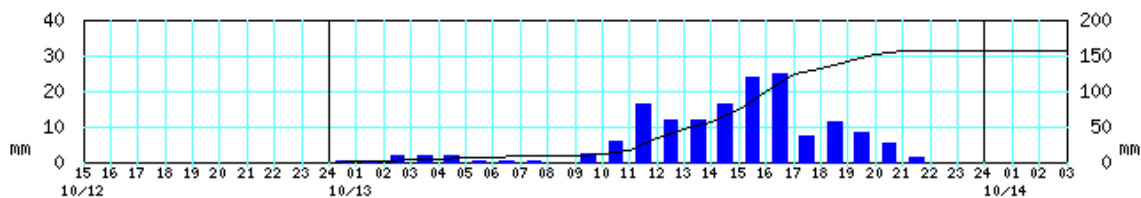
西条



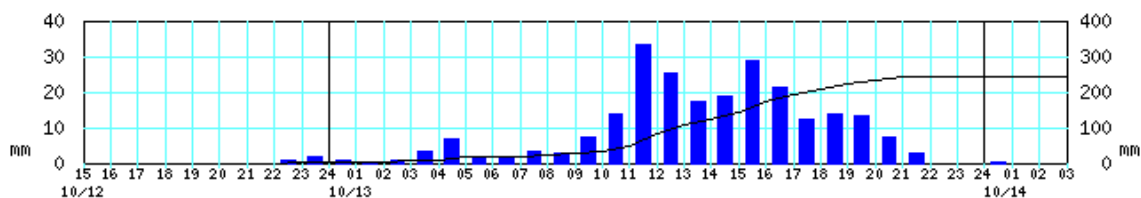
新居浜



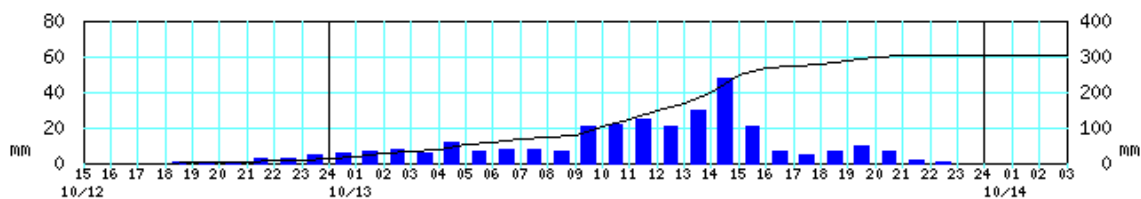
四国中央



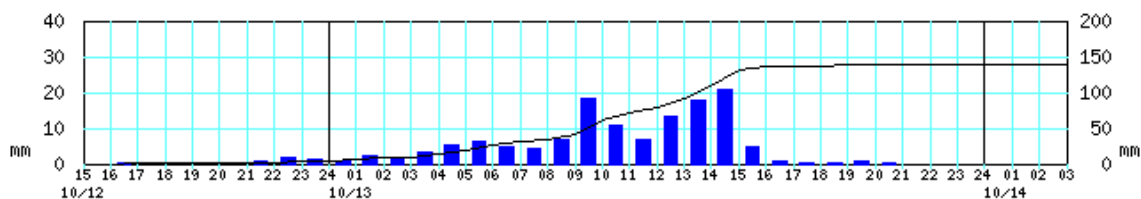
富郷



成就社



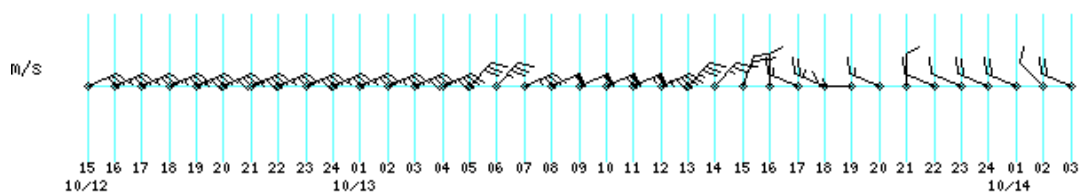
獅子越峠



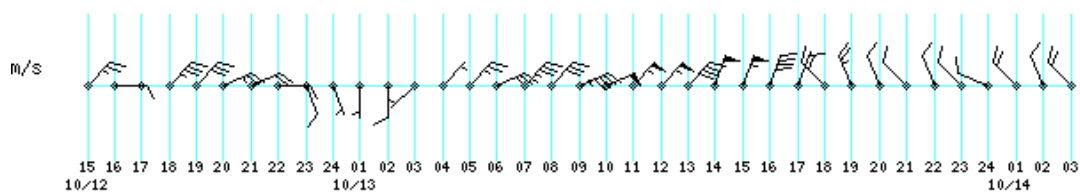
グラフの左軸は1時間降水量、右軸は積算降水量を示す。

アメダス風向風速時系列グラフ (10 月 12 日 15 時 ~ 10 月 14 日 03 時)

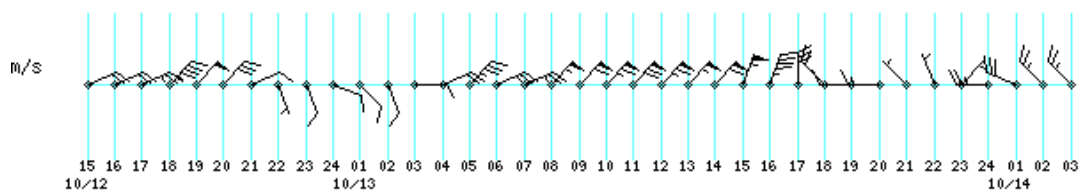
今治



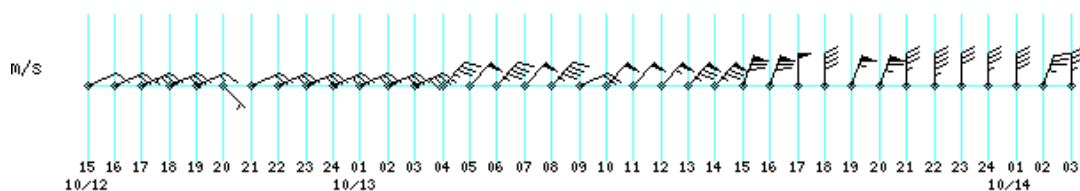
西条



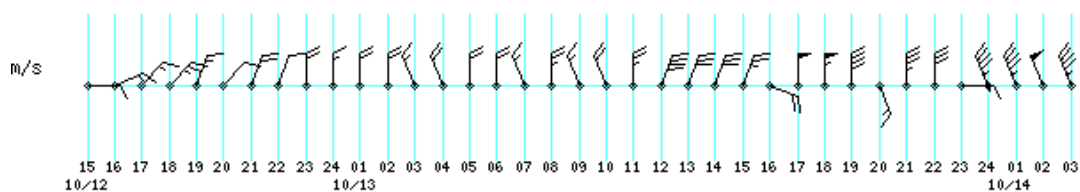
新居浜



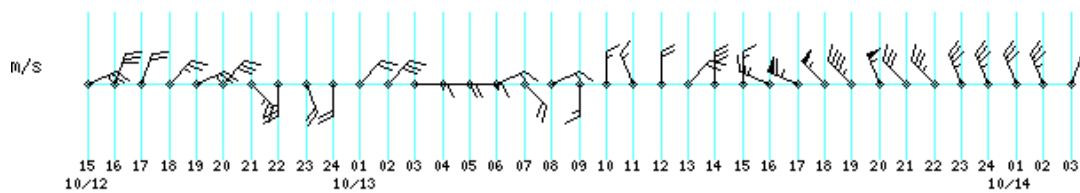
長浜



瀬戸



宇和島



1m/s 2m/s 10m/s

観測表

期間総降水量の多い方から 5 地点 (アメダス、10 月 12 日 16 時 ~ 10 月 14 日 09 時)

市町名	地点名(よみ)	値 (mm)
西条市	成就社 (シヨウジユシヤ)	304.5
四国中央市	富郷 (トミサト)	245.0
新居浜市	新居浜 (ニハル)	176.0
四国中央市	四国中央 (シコクチュウカ)	157.5
西条市	西条 (サイジョウ)	153.0

日降水量の多い方から 5 地点 (アメダス、10 月 12 日 ~ 10 月 14 日)

市町村名	地点名(よみ)	値 (mm)	日
西条市	成就社 (シヨウジユシヤ)	290.5	13
四国中央市	富郷 (トミサト)	241.5	13
新居浜市	新居浜 (ニハル)	175.0	13
四国中央市	四国中央 (シコクチュウカ)	157.5	13
西条市	西条 (サイジョウ)	153.0	13

日最大 1 時間降水量の多い方から 5 地点 (アメダス、10 月 12 日 ~ 10 月 14 日)

市町村名	地点名(よみ)	値 (mm)	起時	
			日	時分
西条市	成就社 (シヨウジユシヤ)	48.5	13	15:06
南宇和郡愛南町	御荘 (ミシヨウ)	47.0	13	13:17
四国中央市	富郷 (トミサト)	37.0	13	16:21
新居浜市	新居浜 (ニハル)	32.0	13	16:02
四国中央市	四国中央 (シコクチュウカ)	30.5	13	16:31

期間最大風速の大きいほうから 5 地点 (アメダス、10 月 12 日 ~ 10 月 14 日)

市町村名	地点名(よみ)	値 (m/s)	風向	起時	
				日	時分
大洲市	長浜 (カガハ)	16.0	NE	13	13:12
新居浜市	新居浜 (ニハル)	15.1	NE	13	10:17
松山市	松山南吉田 (マツヤマミナヨシダ)	14.2	N	13	16:19
宇和島市	宇和島 (ウヅマ)	14.1	WNW	13	17:24
今治市	今治 (イハハリ)	12.4	ENE	13	10:07

期間最大瞬間風速の大きい方から 5 地点 (アメダス、10 月 12 日 ~ 10 月 14 日)

市町村名	地点名(よみ)	値 (m/s)	風向	起時	
				日	時分
西宇和郡伊方町	瀬戸 (セト)	27.5	NNE	13	13:31
新居浜市	新居浜 (ニハル)	24.1	NE	13	15:04
今治市	今治 (イハハリ)	23.2	NE	13	11:38
大洲市	長浜 (カガハ)	22.3	NE	13	13:39
南宇和郡愛南町	御荘 (ミシヨウ)	21.4	W	13	17:12

極値更新表（愛媛県のアメダス）

日最大風速が 10 月として 1 位を記録した地点

(10 月 12 日～10 月 14 日、統計期間 10 年以上)

市町村名	地点名	値 (m/s)	風向	起時		統計開始年
				日	時分	
今治市	今治(イハリ)	12.4	ENE	13	10:07	1976 年
新居浜市	新居浜(ニハ)	15.1	NE	13	10:17	1978 年
大洲市	大洲(オホス)	9.6	NNW	13	18.32	1978 年
南宇和郡愛南町	御荘(ミヨウ)	10.1	ESE	13	12:29	1978 年

気象官署が執った措置

(10 月 11 日 00 時～10 月 14 日 12 時発表分を掲載)

警報・注意報の発表状況（赤字は警報）

愛媛県(松山地方気象台発表)

●:発表 ◇:特別警報から警報 ▽:特別警報から注意報 ▼:警報から注意報 ○:継続 解:解除

浸:浸水害 土:土砂災害 土浸:土砂災害、浸水害 **斜体字:発表 下線:特別警報から警報**

発表時刻	警報・注意報	松山市	伊予市	東温市	久万高原町	松前町	砥部町	新居浜市	西条市	四国中央市	今治市	上島町	八幡浜市	大洲市	西予市	内子町	伊方町	宇和島市	松野町	鬼北町	愛南町
2014/10/11 4:20	波浪注意報																	○			○
2014/10/11 10:16	強風注意報												●	●	●	●	●	●	●	●	●
	波浪注意報												●	●	●		●	○			○
2014/10/11 15:40	波浪警報																	●			●
	強風注意報												○	○	○	○	○	○	○	○	○
	波浪注意報												○	○	○		○				○
2014/10/12 15:43	波浪警報												●		●		●	○			○
	雷注意報	●	●	●	●	●	●	●	●	●	●	●	○	●	●	●	●	●	●	●	●
	強風注意報	●	●			●		●	●	●	●	●		○							○
2014/10/13 4:28	暴風警報	●	●	●	●	●	●	●	●	●	●	●	●	●	●	●	●	●	●	●	●
	波浪警報	●	●			●		●	●	●	●	●	○	●	○		○	○			○
	大雨注意報	●	●	●	●	●	●	●	●	●	●	●	●	●	●	●	●	●	●	●	●
	雷注意報	○	○	○	○	○	○	○	○	○	○	○	○	○	○	○	○	○	○	○	○
	洪水注意報	●	●	●	●	●	●	●	●	●	●	●	●	●	●	●	●	●	●	●	●
	高潮注意報												●		●		●				
2014/10/13 8:17	大雨警報	浸	浸	土浸	土浸	浸	浸	土浸	土浸	土浸	浸	浸	浸	土	土浸	土浸	浸	土浸	土浸	土	土浸
	洪水警報	●	●	●	●	●	●	●	●	●	●	●	●		●	●	●	●	●		●
	暴風警報	○	○	○	○	○	○	○	○	○	○	○	○	○	○	○	○	○	○	○	○
	波浪警報	○	○			○		○	○	○	○	○	○	○	○	○	○	○	○		○
	大雨注意報													○							○
	雷注意報	○	○	○	○	○	○	○	○	○	○	○	○	○	○	○	○	○	○	○	○
	洪水注意報													○							○
高潮注意報													○		○		○				
2014/10/13 11:27	大雨警報	浸	浸	土浸	土浸	浸	浸	土浸	土浸	土浸	浸	浸	浸	土	土浸	土浸	浸	土浸	土浸	土	土浸
	洪水警報	○	○	○	○	○	○	○	○	○	○	○	○		○	○	○	○	○		○
	暴風警報	○	○	○	○	○	○	○	○	○	○	○	○	○	○	○	○	○	○	○	○
	波浪警報	○	○			○		○	○	○	○	○	○	○	○	○	○	○	○		○
	雷注意報	○	○	○	○	○	○	○	○	○	○	○	○	○	○	○	○	○	○	○	○
	洪水注意報													○							○
高潮注意報													○		○		○				

発表時刻	警報・注意報	松山市	伊予市	東温市	久万高原町	松前町	砥部町	新居浜市	西条市	四国中央市	今治市	上島町	八幡浜市	大洲市	西予市	内子町	伊方町	宇和島市	松野町	鬼北町	愛南町	
2014/10/13 14:53	大雨警報	浸	浸	土浸	土浸	浸	浸	土浸	土浸	土浸	浸	浸		土	土	土			土	土		
	洪水警報	○	○	○	○	○	○	○	○	○	○	○										
	暴風警報	○	○	○	○	○	○	○	○	○	○	○	○	○	○	○	○	○	○	○	○	○
	波浪警報	○	○			○		○	○	○	○	○	○	○	○	○		○	○			○
	大雨注意報												▼				▼	▼				▼
	雷注意報	○	○	○	○	○	○	○	○	○	○	○	○	○	○	○	○	○	○	○	○	○
	洪水注意報												▼	○	▼	▼	▼	▼	▼	▼	○	▼
高潮注意報												解		解		解						
2014/10/13 17:58	大雨警報		解			解	解	土	土	土				解	解	解			解	解		
	洪水警報		解		解	解	解					解										
	暴風警報	○	○	○	○	○	○	○	○	○	○	○	○	○	○	○	○	○	○	○	○	○
	波浪警報	○	○			○		○	○	○	○	○	○	○	○	○		○	○			○
	大雨注意報	▼		▼	▼						▼	▼	解				解	解				解
	雷注意報	○	○	○	○	○	○	○	○	○	○	○	○	○	○	○	○	○	○	○	○	○
洪水注意報	▼		▼				▼	▼	▼	▼		解	解	解	解	解	解	解	解	解	解	
2014/10/13 22:13	大雨注意報	解		解	解			▼	▼	▼	○	解										
	雷注意報	解	解	解	解	解	解	解	解	解	解	解	解	解	解	解	解	解	解	解	解	
	強風注意報	▼	▼	▼	▼	▼	▼	▼	▼	▼	▼	▼	▼	▼	▼	▼	▼	▼	▼	▼	▼	
	波浪注意報	▼	▼			▼		▼	▼	▼	▼	▼	▼	▼	▼	▼	▼	▼	▼	▼	▼	
	洪水注意報	解		解				解	解	解	解											
2014/10/14 2:41	大雨注意報							解	解	解	解											
	強風注意報	○	○	○	○	○	○	○	○	○	○	○	○	○	○	○	○	○	○	○	○	
	波浪注意報	○	○			○		○	○	○	○	○	○	○	○	○	○	○	○	○	○	
2014/10/14 10:10	強風注意報	解	解	解	解	解	解	解	解	解	解	解	○	○	○	○	○	○	○	○	○	
	波浪注意報	解	解			解		解	解	解	解	解	○	○	○	○	○	○	○	○	○	

※ 平成26年3月14日に発生した伊予灘の地震の影響で西予市では、当分の間、大雨警報・注意報の発表基準（土壌雨量指数基準）及び土砂災害警戒情報について、通常基準より引き下げた暫定基準（通常基準の8割で運用）を設けて運用しています。

愛媛県気象情報

標 題	発表日時
平成26年 台風第19号に関する愛媛県気象情報 第1号	2014年10月10日 16時20分
平成26年 台風第19号に関する愛媛県気象情報 第2号	2014年10月11日 17時13分
平成26年 台風第19号に関する愛媛県気象情報 第3号	2014年10月12日 6時12分
平成26年 台風第19号に関する愛媛県気象情報 第4号	2014年10月12日 16時38分
平成26年 台風第19号に関する愛媛県気象情報 第5号	2014年10月13日 5時43分
平成26年 台風第19号に関する愛媛県気象情報 第6号	2014年10月13日 9時00分
平成26年 台風第19号に関する愛媛県気象情報 第7号	2014年10月13日 11時24分
平成26年 台風第19号に関する愛媛県気象情報 第8号	2014年10月13日 14時35分
平成26年 台風第19号に関する愛媛県気象情報 第9号	2014年10月13日 16時35分
平成26年 台風第19号に関する愛媛県気象情報 第10号	2014年10月13日 19時09分
平成26年 台風第19号に関する愛媛県気象情報 第11号	2014年10月13日 20時47分
平成26年 台風第19号に関する愛媛県気象情報 第12号	2014年10月13日 22時54分

土砂災害警戒情報

愛媛県（愛媛県と松山地方気象台共同発表）

番 号	対 象 地 域	発 表 日 時
第1号	新居浜市* 西条市*	2014年10月13日 15時35分
第2号	新居浜市 西条市 四国中央市*	2014年10月13日 16時40分
第3号	（全解除）	2014年10月13日 19時00分

*印は、新たに警戒対象となった市町村を示します。

竜巻注意情報

標 題	発 表 日 時
愛媛県竜巻注意情報 第1号	2014年10月13日 14時36分
愛媛県竜巻注意情報 第2号	2014年10月13日 15時36分

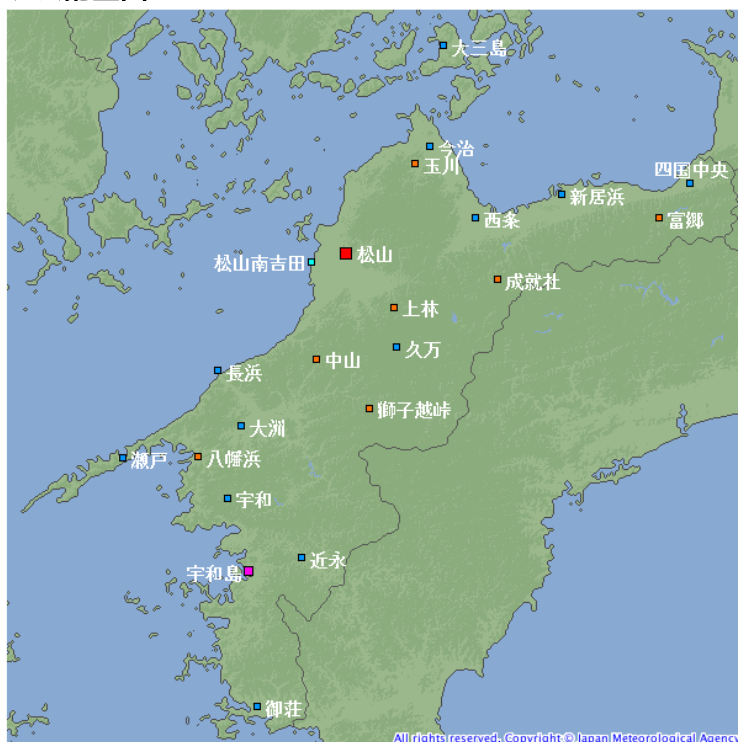
説明会等実施状況

実施日時	対象機関	説明内容
10月10日 14時00分	愛媛県（県庁） 市町村、報道機関、防災機関等（気象台）	台風第19号説明会

愛媛県・市町への支援状況

実施日	支援状況と対象市町
10月10日～14日	愛媛県と愛媛県内の市町に対して、ホットラインによる支援を行うと共に、防災シナリオの送付を行った。

愛媛県内のアメダス配置図



（注）この資料は速報として取り急ぎまとめたもので、後日内容の一部訂正や追加をすることがあります。