

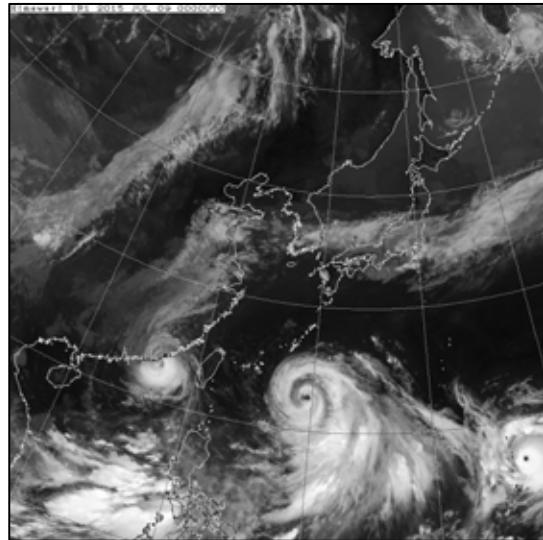
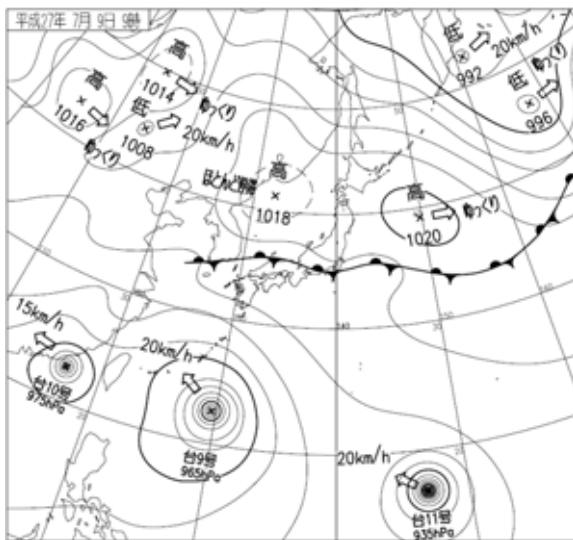
平成 27 年 7 月 9 日の愛媛県の大雨について

概要

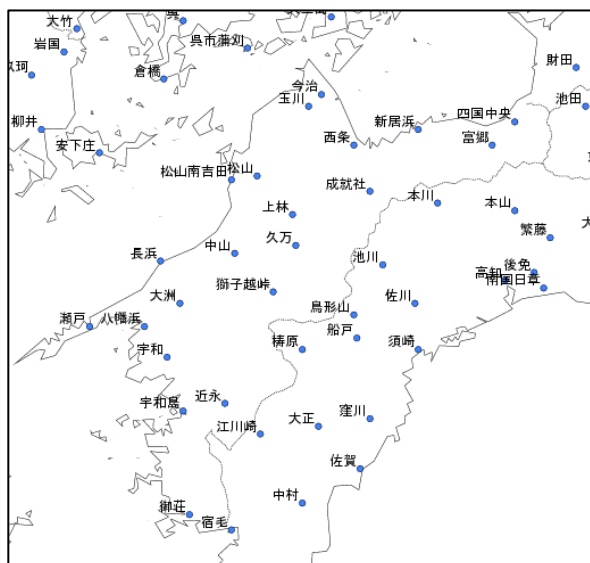
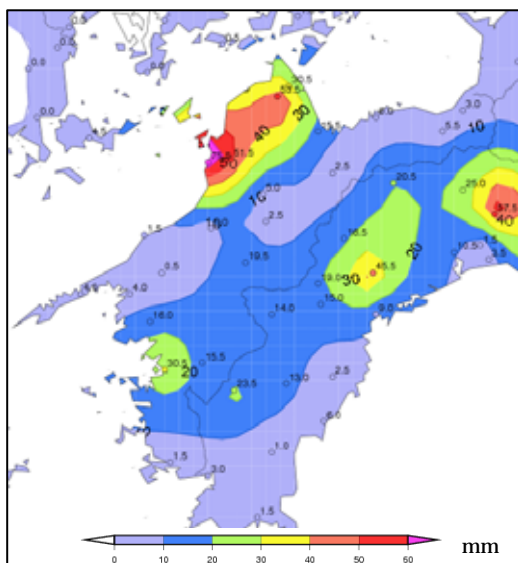
梅雨前線が西日本に停滞し、愛媛県では、南から暖かく湿った空気が流れ込んだため大気の状態が不安定となり、松山市を中心に 9 日昼前に局地的に雷を伴った非常に激しい雨が降った。

9 日の日降水量は松山南吉田（松山空港）で 75.5 ミリ、今治市玉川で 53.5 ミリ、松山で 51.5 ミリを観測した。また、松山南吉田では 11 時 17 分までの 1 時間に 66.0 ミリ（観測史上 1 位）、松山では 11 時 34 分までの 1 時間に 48.0 ミリ（7 月の観測史上 1 位）を観測した。

この影響で、松山市では床上浸水（9 棟）、床下浸水（58 棟）などの住家被害のほか道路冠水等により交通機関が大きく乱れた。【9 日 20 時 00 分現在：松山市調べ】

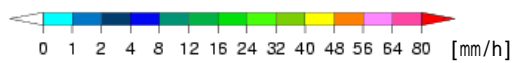
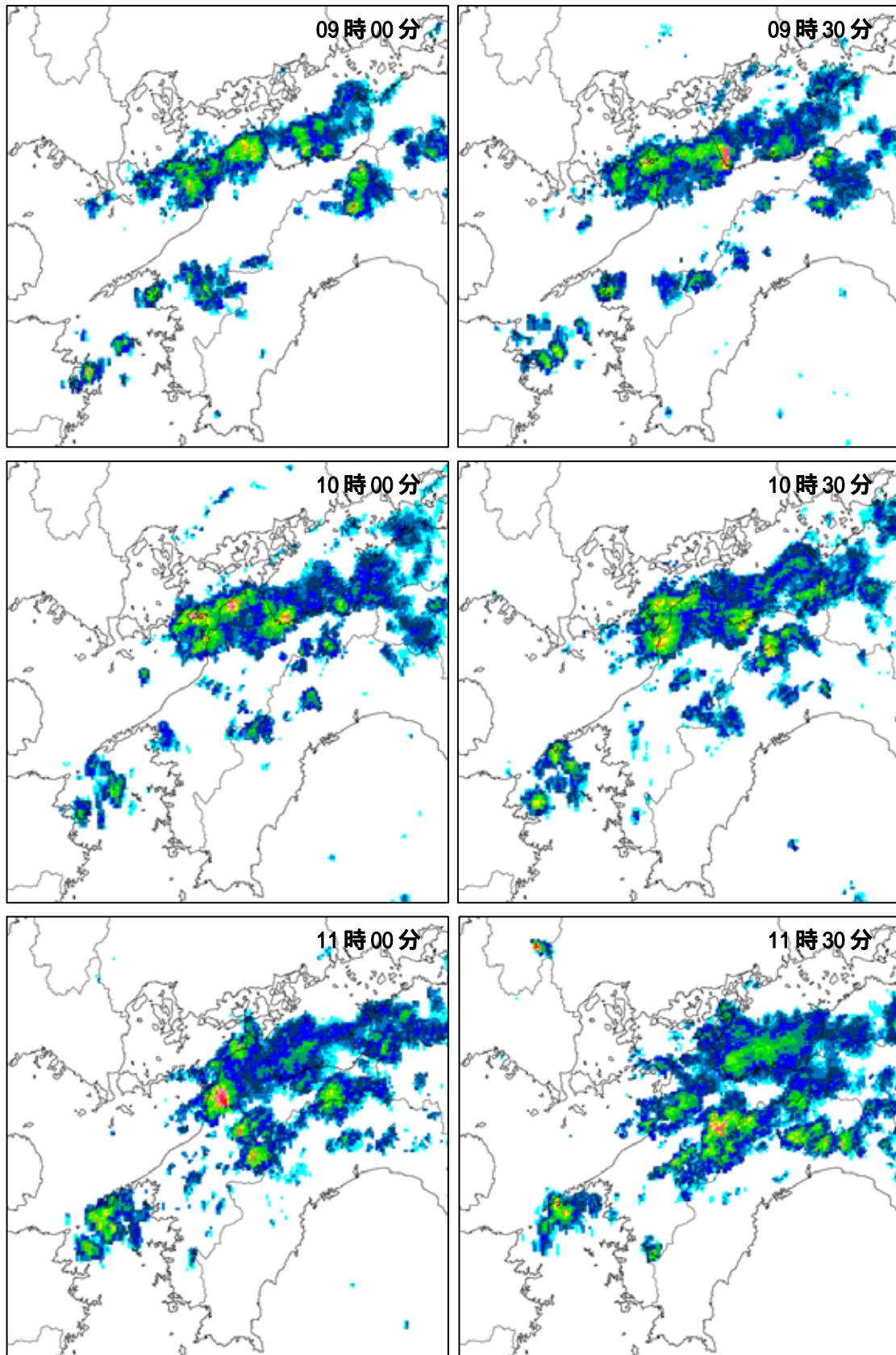


7 月 9 日 09 時（日本時間）の地上天気図（左）と気象衛星赤外画像（右）



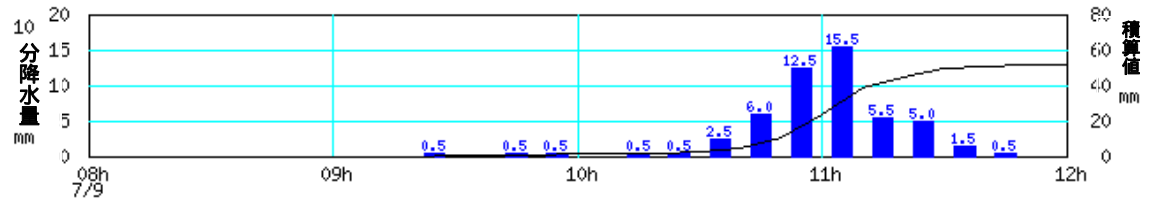
7 月 9 日 日降水量図（右はアメダス配置図）

気象レーダー画像 (7 月 9 日 09 時 00 分 ~ 11 時 30 分)

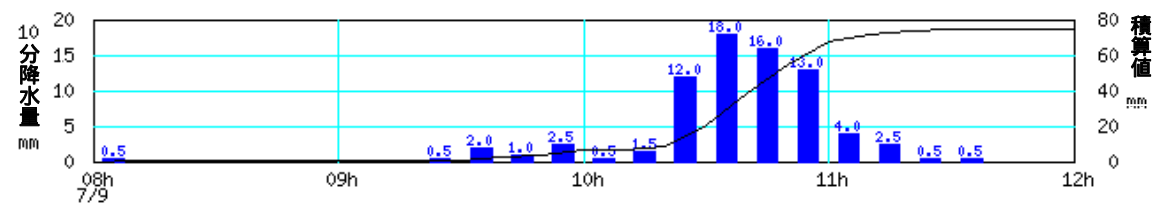


アメダス時系列グラフ (7月9日8時~12時)

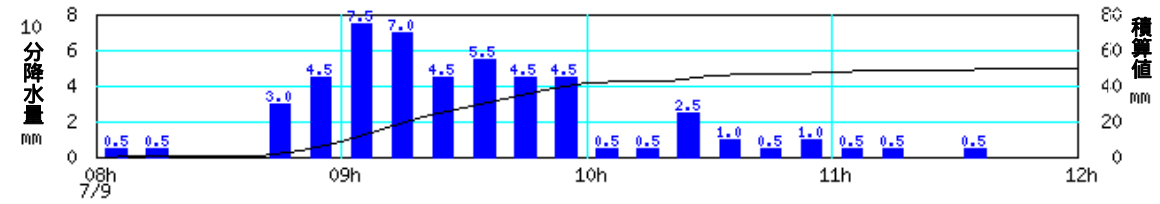
松山



松山南吉田



玉川



観測表

日降水量の多い方から 5 地点(7月9日)

市町村名	地点名(よみ)	値 (mm)
松山市	松山南吉田(マツヤマミナヨシダ)	75.5
今治市	玉川(タマガリ)	53.5
松山市	松山(マツヤマ)	51.5
今治市	今治(イハハリ)	30.5
宇和島市	宇和島(ウヅマ)	30.5

日最大 1 時間降水量の多い方から 5 地点 (7月9日)

市町村名	地点名(よみ)	値 (mm)	起時	
			日	時分
松山市	松山南吉田(マツヤマミナヨシダ)	66.0	9	11:17
松山市	松山(マツヤマ)	48.0	9	11:34
今治市	玉川(タマガリ)	35.0	9	09:55
宇和島市	宇和島(ウヅマ)	23.0	9	08:04
今治市	今治(イハハリ)	17.5	9	09:53

極値更新表

日最大 1 時間降水量が年間を通じて 1 位を記録した地点 (統計期間 10 年以上)

市町村名	地点名	値 (mm)	起時	統計 開始年
松山市	松山南吉田(マツヤマミナヨシダ)	66.0	7月9日 11時 17分	2003年

日最大 1 時間降水量が 7 月として 1 位を記録した地点 (統計期間 10 年以上)

市町村名	地点名	値 (mm)	起時	統計 開始年
松山市	松山(マツヤマ)	48.0	7月9日 11時 34分	1890年

気象官署が執った措置

(7月9日0時~7月10日0時発表分を掲載)

警報・注意報の発表状況 (赤字は警報)

●:発表 ◇:特別警報から警報 ▼:特別警報から注意報 ▼:警報から注意報 ○:継続 解:解除
 浸:浸水害 土:土砂災害 土浸:土砂災害、浸水害 斜体字:発表 下線:特別警報から警報

発表時刻	警報・注意報	松山市	伊予市	東温市	久万高原町	松前町	砥部町	新居浜市	西条市	四国中央市	今治市	上島町	八幡浜市	大洲市	西予市	内子町	伊方町	宇和島市	松野町	鬼北町	愛南町	
2015/7/9 04:44	大雨注意報														解							
	雷注意報	●	●	●	●	●	●	●	●	●	●	●	●	●	●	●	●	●	●	●	●	●
	波浪注意報												○	○	○	○	○	○	○	○	○	○
	濃霧注意報	○	○	○	○	○	○	○	○	○	○	○	○	○	○	○	○	○	○	○	○	○
2015/7/9 08:50	大雨注意報	●							●	●	●			●								
	雷注意報	○	○	○	○	○	○	○	○	○	○	○	○	○	○	○	○	○	○	○	○	○
	波浪注意報												○	○	○	○	○	○	○	○	○	○
	洪水注意報	●							●	●	●											
濃霧注意報	○	○	○	○	○	○	○	○	○	○	○	○	○	○	○	○	○	○	○	○	○	
2015/7/9 11:10	大雨警報	土浸									土											
	洪水警報	●																				
	大雨注意報		●						●	○		○		○								
	雷注意報	○	○	○	○	○	○	○	○	○	○	○	○	○	○	○	○	○	○	○	○	○
	波浪注意報												○	○	○	○	○	○	○	○	○	○
	洪水注意報		●						●	○	○	○										
濃霧注意報	○	○	○	○	○	○	○	○	○	○	○	○	○	○	○	○	○	○	○	○	○	
2015/7/9 12:51	大雨警報	土浸									土											
	洪水警報	○																				
	大雨注意報		○	●				●	○	○		○		○	●							
	雷注意報	○	○	○	○	○	○	○	○	○	○	○	○	○	○	○	○	○	○	○	○	○
	波浪注意報												○	○	○	○	○	○	○	○	○	○
	洪水注意報		○	●				●	○	○	○	○					●					
濃霧注意報	解	解	解	解	解	解	解	解	解	解	解	解	解	解	解	解	解	解	解	解	解	
2015/7/9 13:46	洪水警報	解																				
	大雨注意報	▼	解	○				○	○	解	▼	解		○	○							
	雷注意報	○	○	○	○	○	○	○	○	○	○	○	○	○	○	○	○	○	○	○	○	○
	波浪注意報												○	○	○	○	○	○	○	○	○	○
洪水注意報		解	解				解	解	解	解	解				解							
2015/7/9 15:24	大雨注意報	○		○				○	○		○			○	○				●	●		
	雷注意報	○	○	○	○	○	○	○	○	○	○	○	○	○	○	○	○	○	○	○	○	○
	波浪注意報												○	○	○	○	○	○	○	○	○	○
2015/7/9 17:09	大雨注意報	○	●	○		●	○	○		○			●	○	○		●	○	○			
	雷注意報	○	○	○	○	○	○	○	○	○	○	○	○	○	○	○	○	○	○	○	○	○
	波浪注意報												○	○	○	○	○	○	○	○	○	○
	洪水注意報		●			●							●	●								

発表時刻	警報・注意報	松山市	伊予市	東温市	久万高原町	松前町	砥部町	新居浜市	西条市	四国中央市	今治市	上島町	八幡浜市	大洲市	西予市	内子町	伊方町	宇和島市	松野町	鬼北町	愛南町	
2015/7/9 19:11	大雨注意報	○	解	解	解	解	解	解	解	解	解	○	○	○	○	○	○	○	○	○	○	○
	雷注意報	○	○	○	○	○	○	○	○	○	○	○	○	○	○	○	○	○	○	○	○	○
	波浪注意報												○		○		○	○				○
	洪水注意報		解				解							解	解	解						
2015/7/9 21:27	大雨注意報	解												解	解	解						
	雷注意報	解	解	解	解	解	解	解	解	解	解	解	解	解	解	解	解	解	解	解	解	解
	波浪注意報												○		○		○	○				○

※ 平成26年3月14日に発生した伊予灘の地震の影響で西予市では、当分の間、大雨警報・注意報の発表基準（土壌雨量指数基準）及び土砂災害警戒情報について、通常基準より引き下げた暫定基準（通常基準の8割で運用）を設けて運用しています。

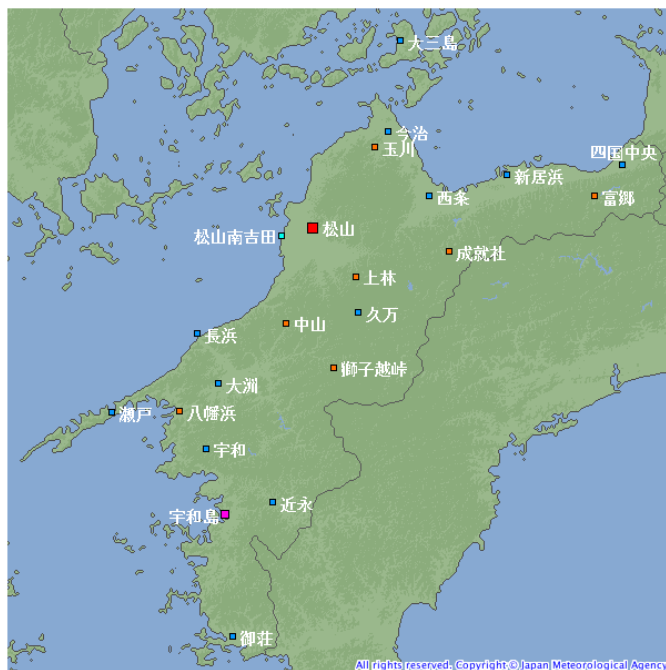
愛媛県気象情報

月日	時刻	情報名
7月9日	11時33分	大雨に関する愛媛県気象情報 第1号
7月9日	14時22分	大雨に関する愛媛県気象情報 第2号

愛媛県・市町への支援状況

実施日	支援状況
7月9日	愛媛県災害警戒本部と電話により危険度の情報共有を行った

愛媛県内のアメダス配置図



シンボル	観測所の種類	観測要素
■	气象台	気温・降水量・風向風速・日照時間・積雪深・湿度・気圧
■	測候所・特別地域気象観測所	気温・降水量・風向風速・日照時間・湿度・気圧
■	地域気象観測所(アメダス)	降水量
■	地域気象観測所(アメダス)	気温・降水量・風向風速
■	地域気象観測所(アメダス)	気温・降水量・風向風速・日照時間

(注) この資料は速報として取り急ぎまとめたもので、後日内容の一部訂正や追加をすることがあります。