

# 愛媛県の地震

2021年（令和3年）11月

## 目次

1. 愛媛県周辺の震央分布図	1
2. 地震概況（11月）	1
3. 愛媛県で震度1以上を観測した地震（11月）	2
4. 愛媛県で震度1以上を観測した地震 の震度分布図（11月）	3
5. 地震一口メモ 推計震度分布図について	4

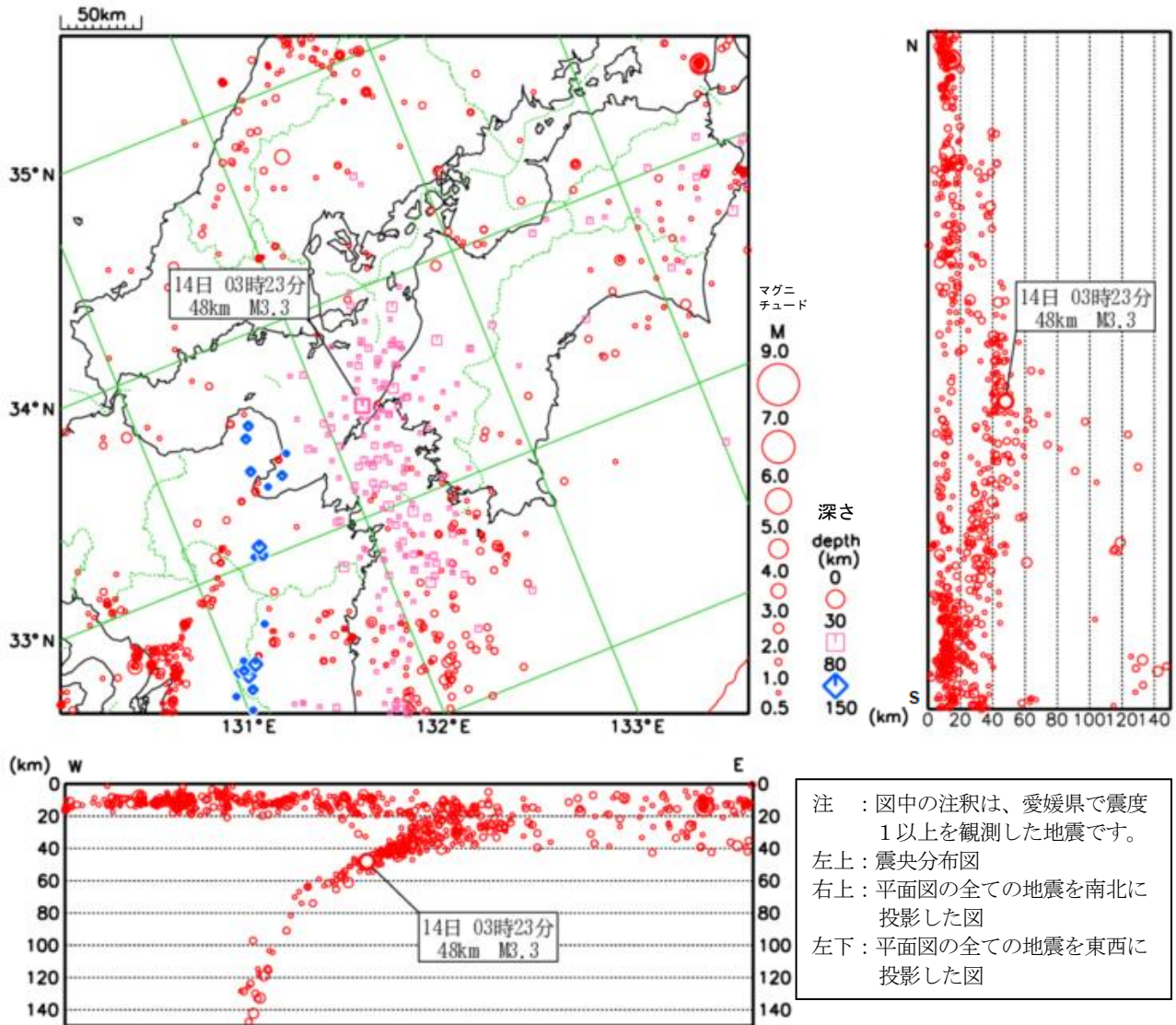
本資料に記載した震源要素（緯度、経度、深さ、マグニチュード）は、暫定値です。これらは、後日、再調査のうえ修正することがあります。

本資料は、国立研究開発法人防災科学技術研究所、北海道大学、弘前大学、東北大学、東京大学、名古屋大学、京都大学、高知大学、九州大学、鹿児島大学、国立研究開発法人産業技術総合研究所、国土地理院、国立研究開発法人海洋研究開発機構、公益財団法人地震予知総合研究振興会、青森県、東京都、静岡県、神奈川県温泉地学研究所及び気象庁のデータを用いて作成しています。

また、2016年熊本地震合同観測グループのオンライン臨時観測点（河原、熊野座）、米国大学間地震学研究連合（IRIS）の観測点（台北、玉峰、寧安橋、玉里、台東）のデータを用いて作成しています。

松山地方気象台

## 1. 愛媛県周辺の震央分布図 [2021年11月1日～11月30日]



震央分布図は地震が発生した場所を地図上でプロットしたものです。地震は地下で発生しますのでシンボルマークの形を深さに応じて変えています。○より◇の方が深い場所で発生した地震です。  
 また、シンボルマークの大きさと地震の規模（マグニチュード）を表現しています。

## 2. 地震概況（11月）

上図の震央分布図内の領域で決定した地震のうちM2.0以上の地震の回数は42回（先月は40回）、愛媛県内で震度1以上を観測した地震は2回（先月は4回）でした。

13日13時45分 薩摩半島西方沖の地震（震央分布図範囲外：深さ149km、M4.7）により、愛媛県今治市・宇和島市・八幡浜市・大洲市・西予市・上島町・松野町・愛南町・鬼北町で震度1を観測したほか、中国・四国・九州地方で震度2～1を観測しました。

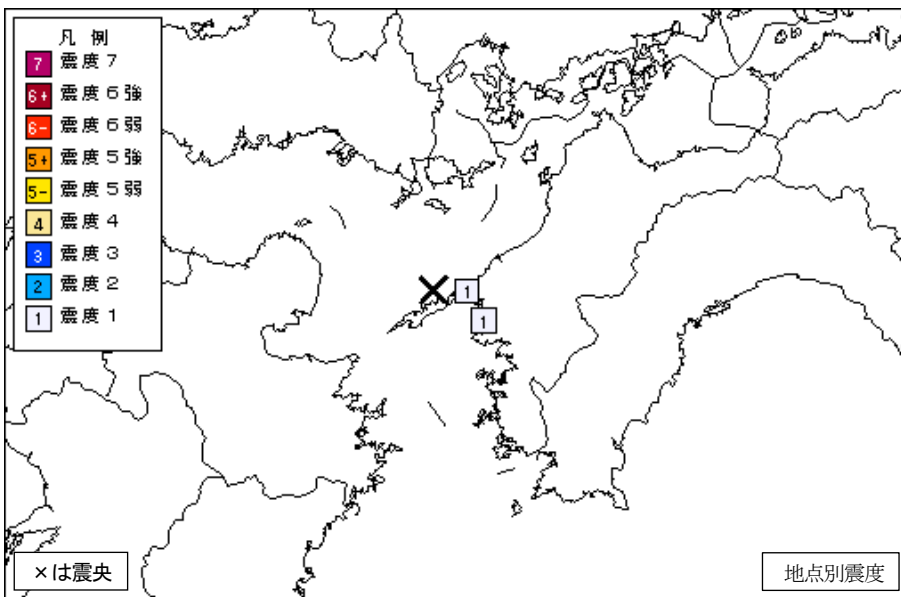
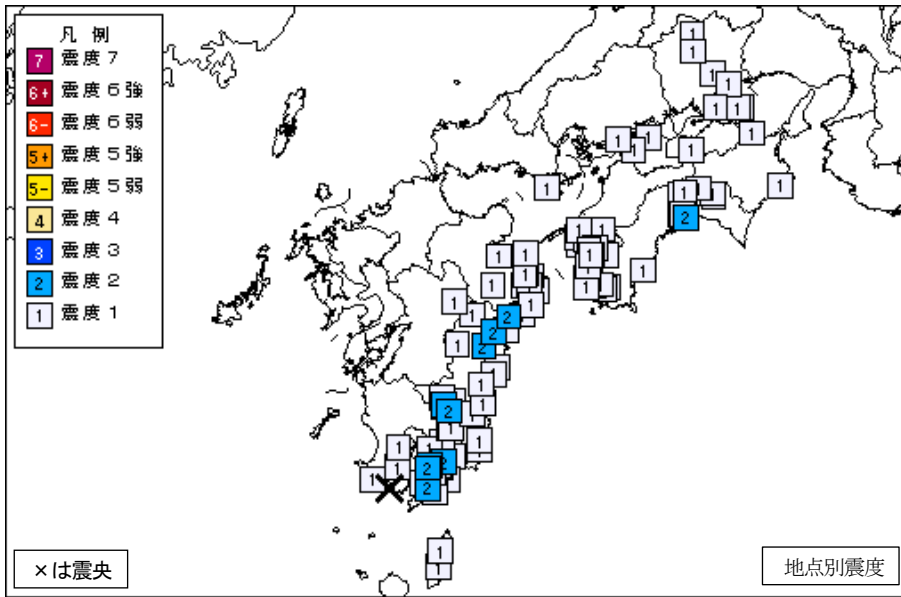
14日03時23分 伊予灘の地震（深さ48km、M3.3）により、愛媛県西予市・伊方町で震度1を観測しました。

### 3. 愛媛県で震度1以上を観測した地震（11月）

震源時（日時分）	震央地名	緯度	経度	深さ	マグニチュード	最大震度
愛媛県内各地の震度						
2021年11月13日13時45分	薩摩半島西方沖	31° 11.5' N	130° 27.8' E	149km	M4.7	最大震度1
----- 地点震度 -----						
愛媛県	震度 1： 今治市吉海町*、上島町弓削*、宇和島市住吉町、宇和島市丸穂* 宇和島市津島町*、宇和島市吉田町*、宇和島市三間町*、八幡浜市五反田* 大洲市肱川町*、松野町松丸*、西予市野村町、西予市宇和町*、西予市三瓶町* 西予市明浜町*、愛南町船越*、愛南町柏*、愛南町一本松*、愛南町城辺* 愛媛鬼北町近永*					
----- 地点震度 -----						
2021年11月14日03時23分	伊予灘	33° 29.3' N	132° 13.1' E	48km	M3.3	最大震度1
----- 地点震度 -----						
愛媛県	震度 1： 伊方町湊浦*、西予市三瓶町*					

注：\*印は地方公共団体または国立研究開発法人防災科学技術研究所の震度観測点です。

#### 4. 愛媛県で震度1以上を観測した地震の震度分布図（11月）



## 5. 地震一口メモ

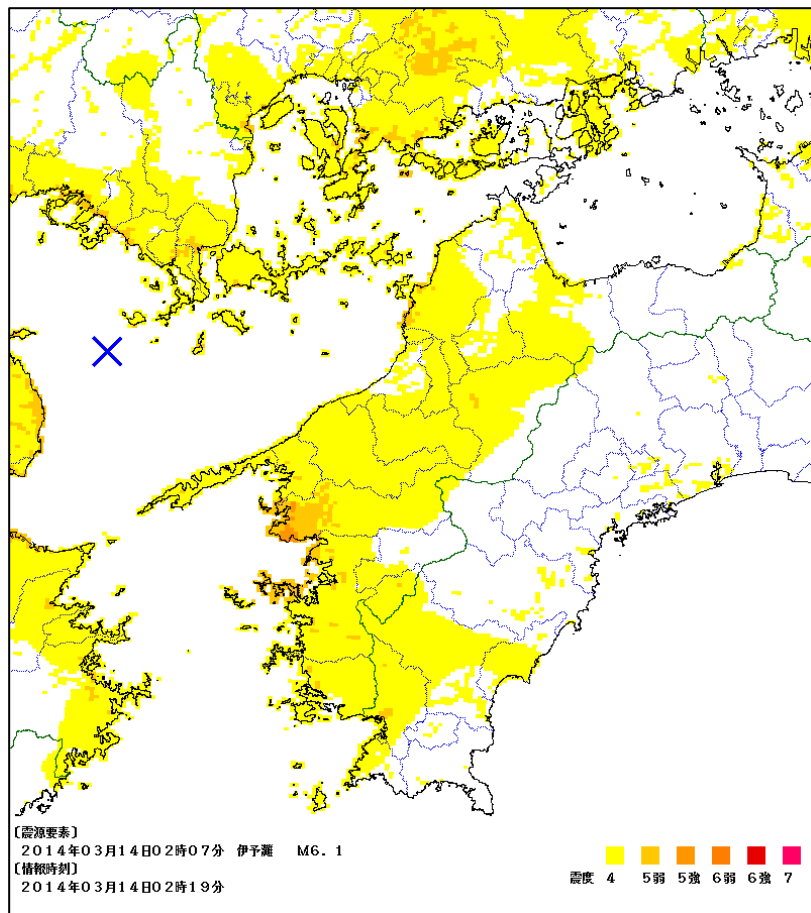
### 推計震度分布図について

推計震度分布図は、震度計で観測された震度をもとに、地表付近の地盤の増幅度（地表付近における揺れの増幅を示す指標）を使用して1km四方の格子間隔で震度を推計し、震度計のない場所も含めて震度を面的に表現したものです。

気象庁では、原則として全国で震度5弱以上を観測した地震について、広域図と拡大図に解説を付けて提供し、必要に応じ詳細図も付加し、気象庁ホームページに掲載しています。

なお、震度5弱以上を観測していても、強い揺れの範囲に十分な広がりが見られない場合などは推計震度分布図を掲載しないことがあります。

地震の際に観測される震度は、ごく近い場所でも地盤の違いなどにより1階級程度異なることがあります。また、このほか震度を推計する際にも地表付近の地盤の増幅度による誤差が含まれますので、推計された震度と実際の震度が1階級程度ずれることがあります。このため、個々のメッシュの位置や震度の値ではなく、大きな震度の面的な広がり具合とその形状に着目してご利用下さい。



上の図は、2014年3月14日の伊予灘を震源としたマグニチュード6.1の地震の推計震度分布図（詳細図）です。この地震では西予市で震度5強、松山市や宇和島市などで震度5弱の揺れを観測しました。推計震度分布図によると、震度5強や震度5弱の揺れが発生した地域は、ほとんど西予市であったことが分かります。

過去の地震の推計震度分布図については、気象庁ホームページをご覧ください。URLは以下のとおりです。

<https://www.data.jma.go.jp/svd/eev/data/suikai/eventlist.html>