

愛媛県の気象

2022年12月

目次

資料の解説	1
観測所配置図	2
気象概況	3~5
気象経過図	6~9
特別警報・警報・注意報発表状況	10~13
防災気象情報の発表状況	14
気象と災害	15~18
気象月表（松山地方气象台、宇和島特別地域気象観測所）	19~20
地域気象観測月報	21
地域雨量観測月報	22
観測値の極値更新について	23

警報・注意報及び気象情報発表状況以外は後日修正する場合があります。
最新のデータはインターネットの気象庁ホームページをご覧ください。

<https://www.jma.go.jp/jma/index.html>



松山地方气象台

資料の解説

気象官署(松山)及び特別地域気象観測所(宇和島)の気象月表

要素		単位	観測時刻	日別値の求め方等	
気圧		0.1hPa	毎正時	24回の平均	
気温	平均	0.1	毎正時	24回の平均	
	最高	0.1	0～24時	任意時刻の最高値	
	最低	0.1	0～24時	任意時刻の最低値	
相対湿度	平均	1%	毎正時	24回の平均	
	最小	1%	0～24時	任意時刻の最小値	
蒸気圧		0.1hPa	毎正時	24回の平均	
風速	平均		0.1m/s	毎10分	144回の平均
	最大	風速	0.1m/s	0～24時	任意時刻の10分間平均風速の最大値
		風向	16方位	0～24時	最大風速の風向
	最大瞬間	風速	0.1m/s	0～24時	任意時刻の瞬間風速の最大値
		風向	16方位	0～24時	最大瞬間風速の風向
日照時間		0.1h	0～24時	1日の合計	
全天日射量(松山のみ)		0.01MJ/m ²	0～24時	1日の合計	
降水量	日	0.5mm	0～24時	1日の合計(0.5mm未満は0.0mm、無降水は-)	
	最大1時間	0.5mm	0～24時	任意時刻の1時間降水量の最大値	
	最大10分間	0.5mm	0～24時	任意時刻の10分間降水量の最大値	
降雪の深さ合計(松山のみ)		1cm	毎正時	24回の合計	
最深積雪(松山のみ)		1cm	毎正時	24回の最深値	
日照率		1%	0～24時	日照時間の可照時間に対する百分率	
天気概況(松山のみ)			6時～18時 18時～翌日6時		
大気現象 (使用する記号)		●雨 ×雪 ※みぞれ ≡霧 =もや ∞煙霧 ⚡雷電			

地域気象観測月報等

極値が2つ以上ある場合、起日・起時は新しい方をとります。

要素		単位	観測時刻	日別値の求め方等	
気温	平均	0.1	毎正時	24回の平均	
	最高	0.1	0～24時	任意時刻の最高値	
	最低	0.1	0～24時	任意時刻の最低値	
相対湿度	平均	1%	毎正時	24回の平均	
	最小	1%	0～24時	任意時刻の最小値	
蒸気圧		0.1hPa	毎正時	24回の平均	
風速	平均		0.1m/s	毎10分	144回の平均
	最大	風速	0.1m/s	0～24時	任意時刻の10分間平均風速の最大値
		風向	16方位	0～24時	最大風速の風向
	最大瞬間	風速	0.1m/s	0～24時	任意時刻の瞬間風速の最大値
		風向	16方位	0～24時	最大瞬間風速の風向
最多風向		16方位	毎正時	24回のうちで最も多く現れた風向	
日照時間		0.1h	0～24時	1日の合計	
降水量	日	0.5mm	0～24時	1日の合計(0.5mm未満および無降水は0.0)	
	最大	日	0.5mm	0～24時	日降水量の月最大値
		1時間	0.5mm	0～24時	任意時刻の1時間降水量の最大値
		10分	0.5mm	0～24時	任意時刻の10分間降水量の最大値

記号の説明

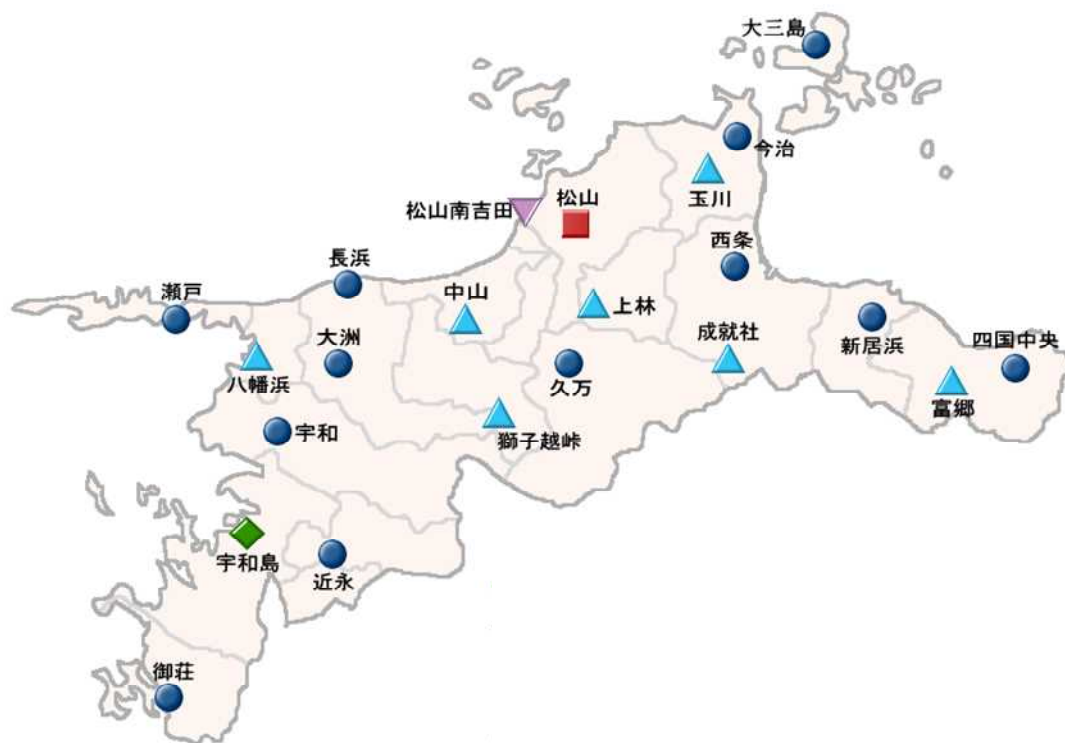
- : 現象なし
-) : 準正常値(対象となる資料が一部欠けているが、資料数80%以上を満たす値)
-] : 資料不足値(対象となる資料が80%未満の値)
- × : 欠測(期間内の観測結果が得られない場合、または明らかに誤差が大きく間違いであると確定できる場合)
- # : 疑問値(値がかなり疑わしいため値を表示しない)
- // : 平年値なし(統計期間が短く平年値が算出できない)
- @ : 観測所の廃止や観測の終了により統計を終了した場合、または統計を切断したため統計年数が足りない場合に、統計の終了または切断前までの値で求めた平年値(参考値)。

注

松山・宇和島及び地域気象(雨量)観測所の平年値は1991～2020年(30年間)の平均値です。
 ただし、瀬戸は1997～2020年(24年間)、松山南吉田は2003～2020年(18年間)の平均値です。
 毎正時は01時・02時・・・23時・24時の24回、毎10分は00時10分・00時20分・・・23時50分・24時の144回です。
 表やグラフの記号の説明

- 値): 準正常値(対象となる資料が一部欠けているが、資料数80%以上を満たす値)
 - 値]: 資料不足値(対象となる資料が80%未満の値)
 - × : 欠測(期間内の観測結果が得られない場合、または明らかに誤差が大きく間違いであると確定できる場合)
 - // : 平年値がないため統計なし
- 観測値には機器の保守点検や障害による欠測を含む場合があります。
 観測値は全て速報値であり、後日修正する場合があります。

観測所配置図及び観測所毎の観測種目



■ 松山地方気象台（気象官署）

観測種目：気圧、気温、湿度、風向・風速、降水量、積雪・降雪の深さ、全天日射量、日照時間、視程、大気現象、天気

◆ 宇和島特別地域気象観測所

観測種目：気圧、気温、湿度、風向・風速、降水量、日照時間、視程、大気現象、天気

▼ 松山南吉田（松山空港航空気象観測所）

観測種目：気温、風向・風速、降水量

● 大三島、今治¹、西条、新居浜、四国中央¹、久万、長浜、大洲、瀬戸¹、宇和、近永、御荘（地域気象観測所）

観測種目：気温、湿度、風向・風速、降水量、日照時間²

▲ 玉川、富郷、成就社、上林、中山、獅子越峠、八幡浜（地域雨量観測所）

観測種目：降水量

1 湿度を観測している観測所

2 推計気象分布からの推計値

12月の気象概況

寒気や湿った空気の影響で曇りや雨となる日が多かった。

22日から24日は強い寒気の影響で中予や南予の山地を中心に大雪となった。

また、12月として日最高気温の低い方から、日最大風速、日最大瞬間風速が観測史上1位の値を更新した観測所があった。

12月の平均気温・降水量・日照時間

観測所	平均気温()				降水量(mm)				日照時間(h)			
	本年	平年	平年差	階級区分	本年	平年	平年比(%)	階級区分	本年	平年	平年比(%)	階級区分
大三島	6.1	7.7	-1.6	低い	19.0	50.1	38	少ない	147.2	144.3	102	平年並
玉川					28.0	69.7	40	少ない				
今治	7.0)	8.1	-1.1	低い	24.0)	59.4	40	少ない	137.4	129.7	106	平年並
西条	7.0	7.9	-0.9	低い	20.5	59.3	35	かなり少ない	131.9	120.4	110	多い
新居浜	6.8	//	//	//	25.0	//	//	//	103.6	//	//	//
四国中央	7.1	8.3	-1.2	低い	34.0	64.5	53	少ない	90.0	98.4	91	少ない
富郷					61.5	96.9	63	少ない				
松山	7.4	8.5	-1.1	低い	29.0	61.8	47	少ない	134.2	129.8	103	平年並
松山南吉田	8.1	9.1	-1.0	低い	26.5	61.9	43	少ない				
上林					64.0	86.8	74	平年並				
成就社					94.0	125.7	75	平年並				
長浜	7.9	8.7	-0.8	低い	40.0	59.9	67	少ない	85.2	98.8	86	少ない
中山					113.0	97.0	116	多い				
久万	2.0	3.6	-1.6	低い	100.0)	105.0	95	平年並	97.2	101.6	96	平年並
大洲	5.9	7.0	-1.1	低い	95.0	94.9	100	平年並	75.5	81.4	93	平年並
獅子越峠					85.0)	101.2	84	平年並				
瀬戸	8.0)	9.2	-1.2	低い	64.0	74.4	86	平年並	101.0	117.3	86	少ない
八幡浜					77.0	75.9	101	平年並				
宇和	5.1	6.3	-1.2	低い	86.0	91.0	95	平年並	99.5	104.7	95	平年並
宇和島	8.2	9.1	-0.9	低い	43.0	70.2	61	少ない	105.5	110.0	96	平年並
近永	5.5	6.6	-1.1	低い	47.0	84.8	55	少ない	118.0	112.5	105	平年並
御荘	8.4	9.4	-1.0	低い	36.5	80.8	45	少ない	148.7	143.5	104	平年並

上旬)

寒気や湿った空気の影響で曇りや雨の日が多かったが、高気圧に覆われて晴れる日もあった。

12月上旬の平均気温・降水量・日照時間

観測所	平均気温()				降水量(mm)				日照時間(h)			
	本年	平年	平年差	階級区分	本年	平年	平年比(%)	階級区分	本年	平年	平年比(%)	階級区分
大三島	7.5	8.9	-1.4	低い	1.0	20.2	5	かなり少ない	39.1	48.3	81	少ない
玉川					1.5	27.8	5	かなり少ない				
今治	8.5)	9.3	-0.8	低い	1.0)	23.0	4	かなり少ない	40.9	42.7	96	平年並
西条	8.6	9.1	-0.5	低い	1.0	22.7	4	かなり少ない	42.9	40.2	107	平年並
新居浜	8.5	//	//	//	2.0	//	//	//	34.4	//	//	//
四国中央	8.8	9.5	-0.7	低い	1.5	23.5	6	かなり少ない	31.6	33.8	93	平年並
富郷					3.5	35.4	10	かなり少ない				
松山	9.2	9.8	-0.6	低い	0.0	24.9	0	かなり少ない	38.7	43.5	89	少ない
松山南吉田	10.0	10.3	-0.3	低い	0.0	25.6	0	かなり少ない				
上林					1.0	34.4	3	かなり少ない				
成就社					9.0	49.5	18	かなり少ない				
長浜	10.1	9.9	+0.2	平年並	0.0	25.7	0	かなり少ない	28.6	35.0	82	少ない
中山					1.0	39.4	3	かなり少ない				
久万	4.3	4.8	-0.5	平年並	1.5	38.4	4	かなり少ない	38.8	34.8	111	平年並
大洲	8.0	8.2	-0.2	平年並	3.0	37.4	8	かなり少ない	30.4	28.8	106	平年並
獅子越峠					2.5	40.0	6	かなり少ない				
瀬戸	10.7)	10.7	0.0	平年並	1.5	30.3	5	かなり少ない	35.3	40.7	87	平年並
八幡浜					2.0	30.0	7	かなり少ない				
宇和	7.4	7.5	-0.1	平年並	2.0	36.3	6	かなり少ない	41.4	36.9	112	平年並
宇和島	10.4	10.4	0.0	平年並	3.5	30.2	12	少ない	43.3	38.4	113	平年並
近永	7.7	7.9	-0.2	平年並	3.0	36.3	8	かなり少ない	44.3	38.4	115	多い
御荘	10.3	10.6	-0.3	平年並	8.0	36.4	22	少ない	50.1	47.7	105	平年並

中旬)

寒気や湿った空気の影響で曇りや雨となる日が多かった。

12 月中旬の平均気温・降水量・日照時間

観測所	平均気温()				降水量(mm)				日照時間(h)			
	本年	平年	平年差	階級区分	本年	平年	平年比(%)	階級区分	本年	平年	平年比(%)	階級区分
大三島	6.1	7.5	-1.4	低い	2.5	14.1	18	少ない	51.9	44.1	118	かなり多い
玉川					10.0	17.9	56	平年並				
今治	7.0	8.0	-1.0	低い	8.5	16.6	51	平年並	41.7	39.0	107	平年並
西条	6.8	7.7	-0.9	低い	7.0	15.7	45	平年並	36.9	36.0	103	平年並
新居浜	6.4	//	//	//	11.0	//	//	//	29.1	//	//	//
四国中央	6.5	8.0	-1.5	低い	16.0	19.5	82	平年並	22.1	29.0	76	少ない
富郷					34.5	29.7	116	平年並				
松山	7.1	8.3	-1.2	低い	13.0	17.2	76	平年並	37.7	39.1	96	平年並
松山南吉田	7.7	8.9	-1.2	低い	9.5	16.7	57	平年並				
上林					27.5	22.8	121	平年並				
成就社					29.0	34.9	83	平年並				
長浜	7.2	8.5	-1.3	低い	14.0	16.1	87	平年並	22.9	29.0	79	少ない
中山					28.5	27.6	103	平年並				
久万	2.0	3.4	-1.4	低い	23.5	29.6	79	平年並	25.8	29.7	87	平年並
大洲	5.4	6.9	-1.5	かなり低い	43.0	28.1	153	多い	16.0	22.6	71	少ない
獅子越峠					28.0	28.7	98	平年並				
瀬戸	7.2	9.0	-1.8	低い	29.0	22.4	129	多い	25.3	35.4	71	少ない
八幡浜					37.5	21.9	171	多い				
宇和	4.6	6.2	-1.6	かなり低い	47.0	25.6	184	多い	21.4	30.3	71	少ない
宇和島	7.5	8.9	-1.4	低い	16.5	20.3	81	平年並	26.1	32.3	81	少ない
近永	4.8	6.5	-1.7	かなり低い	22.0	23.0	96	平年並	28.1	33.1	85	少ない
御荘	7.8	9.2	-1.4	低い	11.0	23.5	47	平年並	39.0	43.4	90	平年並

下旬)

期間の前半は冬型の気圧配置が続き、中予や南予の山地を中心に大雪となったが、その後は高気圧に覆われて晴れる日が多かった。

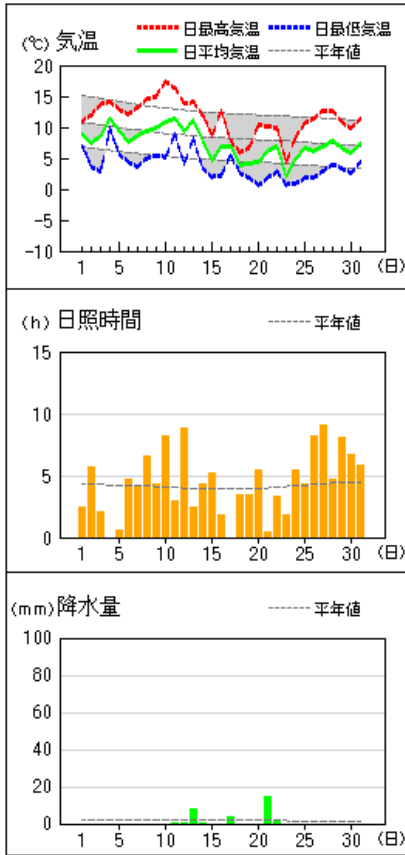
12 月下旬の平均気温・降水量・日照時間

観測所	平均気温()				降水量(mm)				日照時間(h)			
	本年	平年	平年差	階級区分	本年	平年	平年比(%)	階級区分	本年	平年	平年比(%)	階級区分
大三島	4.9	6.8	-1.9	かなり低い	15.5	15.8	98	平年並	56.2	52.0	108	平年並
玉川					16.5	24.0	69	平年並				
今治	5.9	7.2	-1.3	低い	14.5	19.9	73	平年並	54.8	48.2	114	多い
西条	5.8	7.0	-1.2	低い	12.5	20.9	60	平年並	52.1	44.2	118	多い
新居浜	5.5	//	//	//	12.0	//	//	//	40.1	//	//	//
四国中央	6.0	7.3	-1.3	低い	16.5	21.6	76	平年並	36.3	35.5	102	平年並
富郷					23.5	31.8	74	平年並				
松山	6.1	7.6	-1.5	低い	16.0	19.7	81	平年並	57.8	47.2	122	多い
松山南吉田	6.7	8.1	-1.4	低い	17.0	19.6	87	平年並				
上林					35.5	29.7	120	多い				
成就社					56.0	42.6	131	多い				
長浜	6.5	7.8	-1.3	低い	26.0	18.2	143	多い	33.7	34.7	97	平年並
中山					83.5	32.3	259	かなり多い				
久万	0.0	2.6	-2.6	かなり低い	75.0	32.8	X	//	32.6	37.1	88	平年並
大洲	4.5	6.1	-1.6	低い	49.0	29.5	166	多い	29.1	30.0	97	平年並
獅子越峠					54.5	32.2	X	//				
瀬戸	6.5	8.1	-1.6	低い	33.5	21.7	154	多い	40.4	41.2	98	平年並
八幡浜					37.5	24.0	156	多い				
宇和	3.5	5.3	-1.8	低い	37.0	28.1	132	多い	36.7	37.5	98	平年並
宇和島	6.8	8.1	-1.3	低い	23.0	19.7	117	平年並	36.1	39.4	92	平年並
近永	4.3	5.7	-1.4	低い	22.0	25.5	86	平年並	45.6	41.2	111	平年並
御荘	7.2	8.4	-1.2	低い	17.5	20.9	84	平年並	59.6	52.3	114	多い

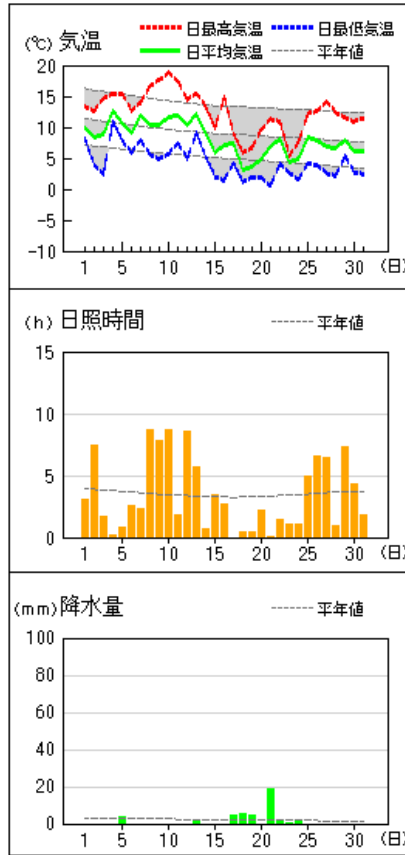
日付	気象要因	天気(松山)	
		昼(6時~18時)	夜(18時~翌6時)
1日	冬型の気圧配置となった。	曇時々晴一時雨	曇後一時晴
2日	午前は冬型の気圧配置が続いたが、午後は高気圧に覆われた。	晴時々曇	晴
3日	午前高気圧に覆われたが、午後は湿った空気の影響を受けた。	曇時々晴	曇後時々雨
4日	気圧の谷や湿った空気の影響を受けた。	曇時々雨	曇
5日	気圧の谷や湿った空気の影響を受けた。	曇後時々雨	晴時々曇
6日	寒気や湿った空気の影響を受けた。	曇時々晴	晴後一時曇
7日	午前高気圧の谷や寒気の影響を受けたが、午後から高気圧に覆われた。	曇時々晴	晴
8日	高気圧に覆われた。	晴後時々曇	晴時々曇
9日	高気圧に覆われた。	曇時々晴	曇時々晴
10日	高気圧に覆われた。	晴時々曇	晴後曇一時雨
11日	気圧の谷や湿った空気の影響を受けた。	曇一時雨	雨時々曇後晴
12日	高気圧に覆われたが、夜は湿った空気の影響を受けた。	晴	曇一時晴後雨
13日	前線や湿った空気の影響を受けた。	曇時々晴一時雨	曇後雨一時晴
14日	冬型の気圧配置となった。	曇時々晴一時雨	曇時々晴
15日	冬型の気圧配置が緩み、高気圧に覆われた。	晴時々曇	晴後一時曇
16日	気圧の谷や湿った空気の影響を受けた。	曇一時雨後時々晴	曇一時晴後雨
17日	低気圧や湿った空気の影響を受けた。	雨後一時曇	曇時々晴
18日	冬型の気圧配置となった。	曇時々晴	曇時々晴
19日	寒気や湿った空気の影響を受けた。	晴後曇一時雪、みぞれを伴う	晴時々曇一時雪、みぞれを伴う
20日	高気圧に覆われた。	晴時々曇	晴後時々曇
21日	低気圧や前線の影響を受けた。	雨時々曇	雨時々曇
22日	寒気や湿った空気の影響を受けた。	雨時々曇一時晴	曇後時々雪、雷を伴う
23日	寒気や湿った空気の影響を受けた。	曇後晴一時雪	晴時々曇
24日	冬型の気圧配置となった。	晴後曇一時雨	曇一時雨後晴
25日	冬型の気圧配置が続いた。	曇時々晴一時雨	晴一時曇
26日	冬型の気圧配置が続いた。	晴一時曇	晴時々曇
27日	寒気や湿った空気の影響を受けた。	晴時々曇	晴後一時曇
28日	高気圧に覆われた。	晴時々曇	晴
29日	高気圧に覆われた。	晴	曇時々晴
30日	高気圧に覆われた。	晴時々曇	曇時々晴
31日	寒気や湿った空気の影響を受けた。	曇時々晴一時雨	曇時々晴

アメダス 気象経過図：2022年12月01日-2022年12月31日

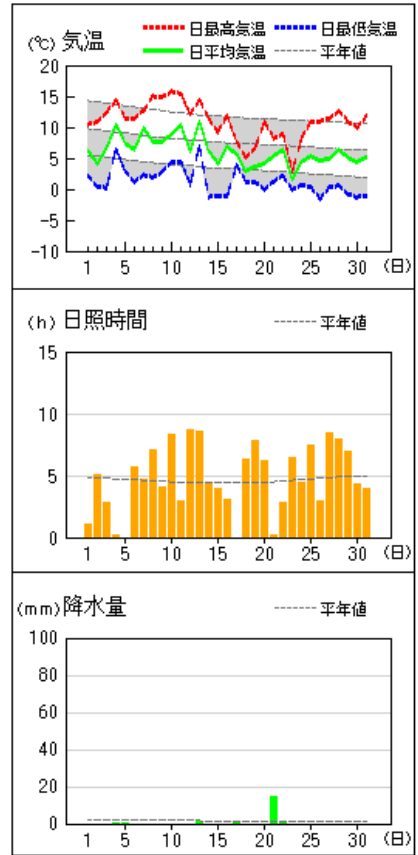
松山



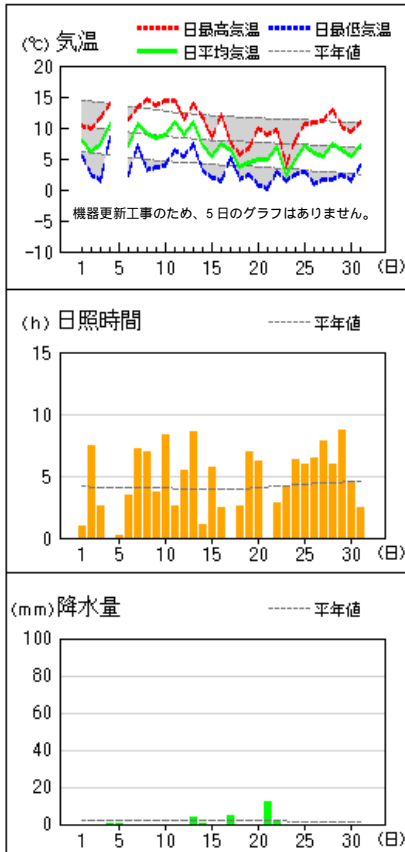
宇和島



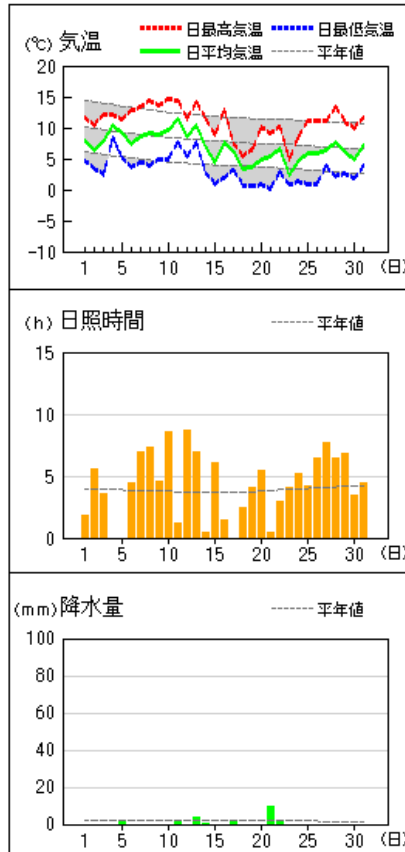
大三島



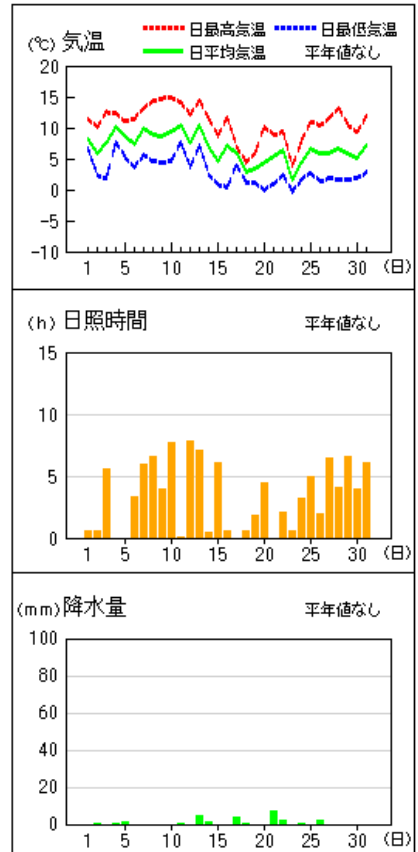
今治



西条

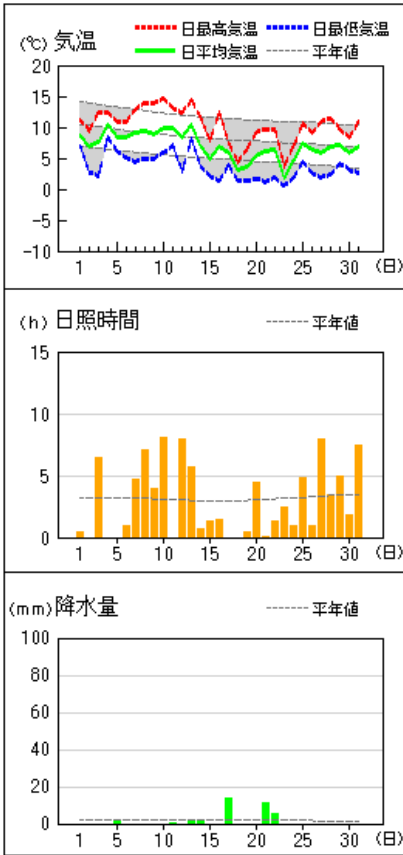


新居浜



アメダス 気象経過図：2022年12月01日-2022年12月31日

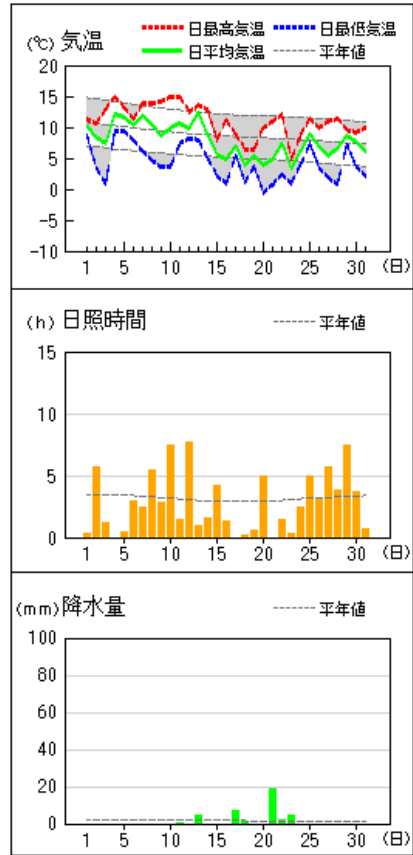
四国中央



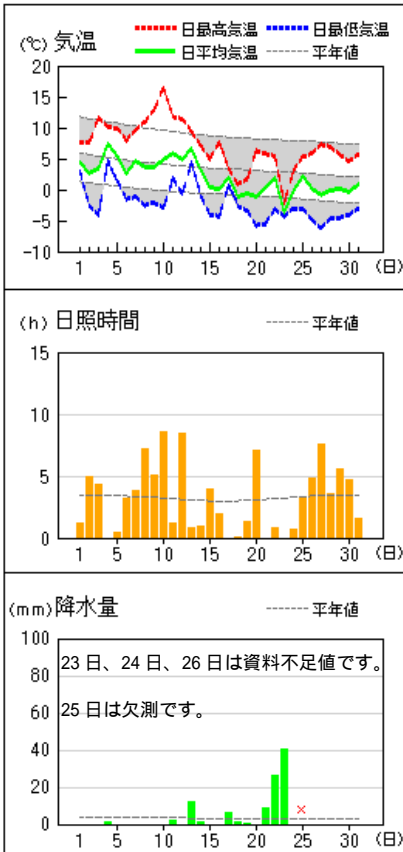
松山南吉田



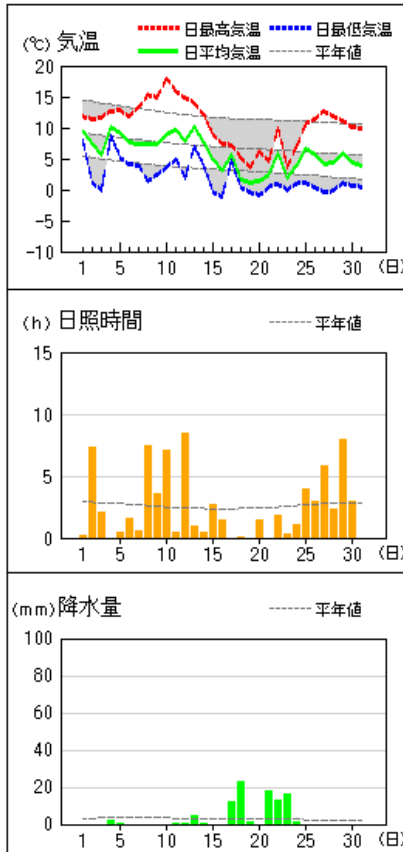
長浜



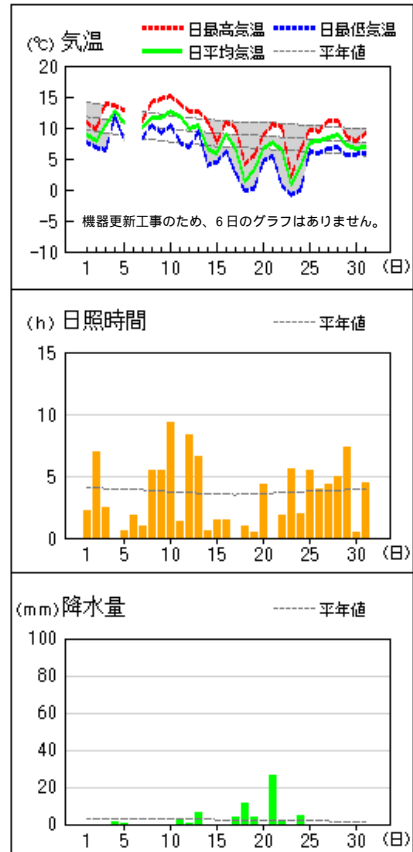
久万



大洲

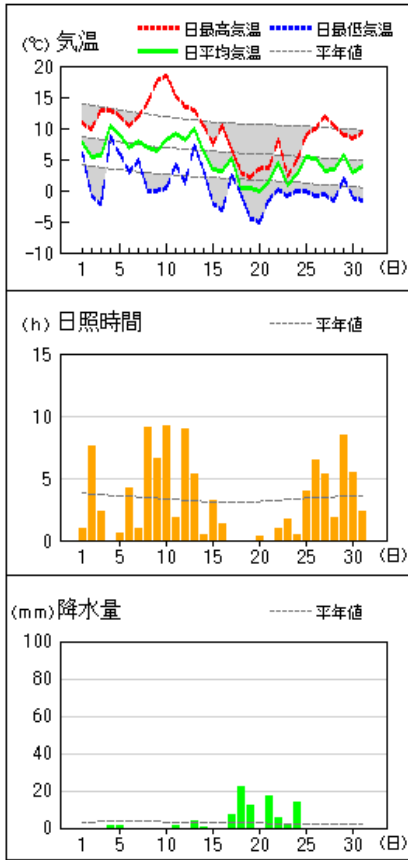


瀬戸

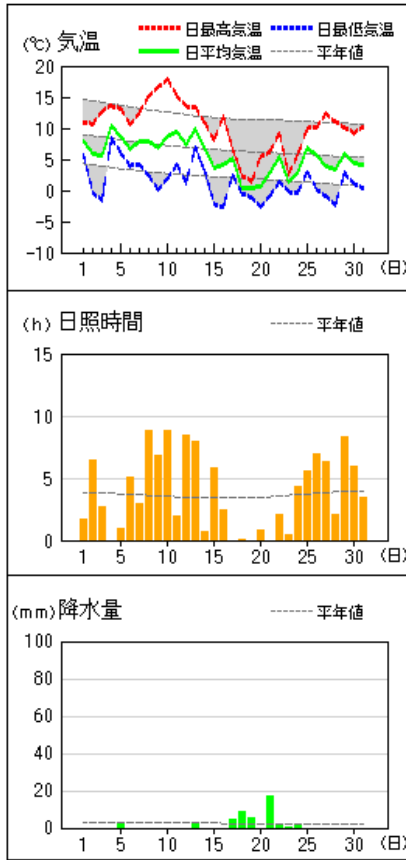


アメダス 気象経過図：2022年12月01日-2022年12月31日

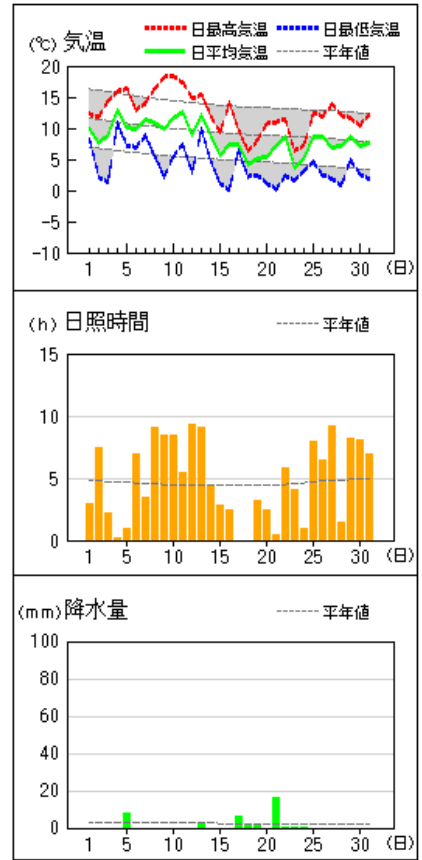
宇和



近永

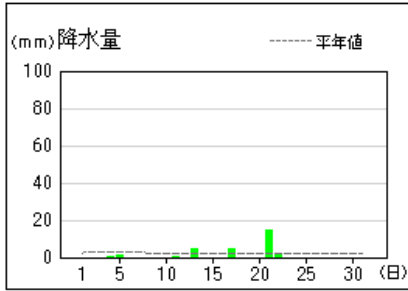


御荘

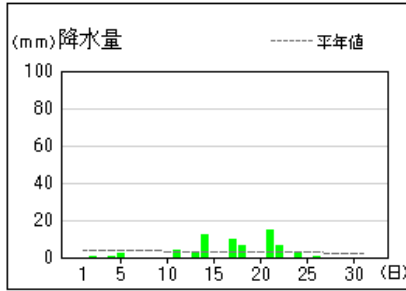


アメダス 気象経過図：2022年12月01日-2022年12月31日

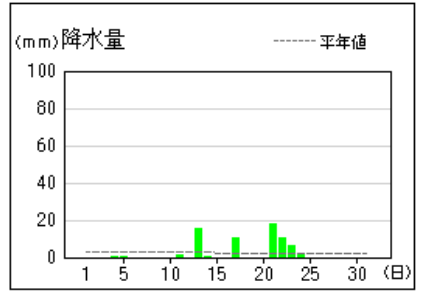
玉川



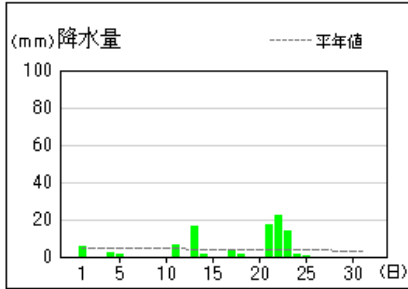
富郷



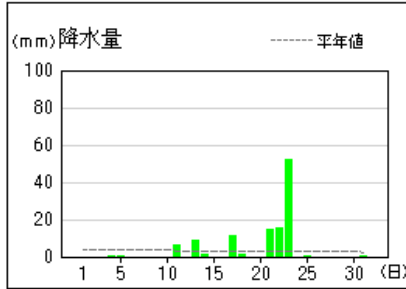
上林



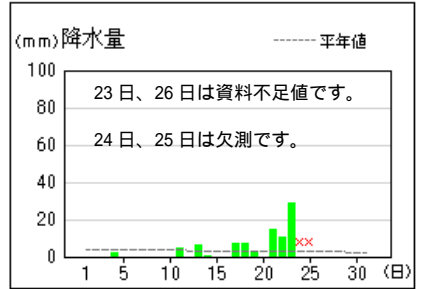
成就社



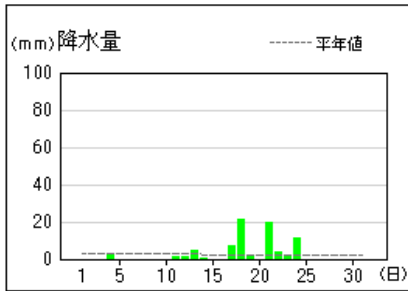
中山



獅子越峠



八幡浜



特別警報・警報・注意報発表状況 2022年12月

愛媛県(松山地方气象台発表)

：発表 ：特別警報から警報 ：特別警報から注意報 ：警報から注意報 ：継続 解：解除
 浸：浸水害 土：土砂災害 土浸：土砂災害、浸水害 斜体字：発表 下線：特別警報から警報

発表時刻	警報・注意報	松山市	伊予市	東温市	久万高原町	松前町	砥部町	新居浜市	西条市	四国中央市	今治市	上島町	八幡浜市	大洲市	西予市	内子町	伊方町	宇和島市	松野町	鬼北町	愛南町
2022/12/1 4:22	強風注意報 波浪注意報	解	解	解	解	解	解														
2022/12/1 17:52	強風注意報 波浪注意報												解	解	解	解	解				
2022/12/1 21:06	強風注意報 波浪注意報																	解	解	解	解
2022/12/2 3:50	強風注意報 波浪注意報																				
2022/12/2 10:30	強風注意報 波浪注意報												解	解	解	解	解	解	解	解	解
2022/12/4 21:56	強風注意報 波浪注意報																				
2022/12/5 11:38	強風注意報 波浪注意報												解	解			解				
2022/12/6 4:12	強風注意報 波浪注意報																				
2022/12/6 9:13	強風注意報 波浪注意報																				
2022/12/6 17:28	強風注意報 波浪注意報												解	解	解	解	解	解	解	解	解
2022/12/10 21:15	強風注意報 波浪注意報																				
2022/12/11 10:05	雷注意報 強風注意報 波浪注意報																				
2022/12/11 15:50	雷注意報 強風注意報 波浪注意報																				
2022/12/11 21:12	雷注意報 強風注意報 波浪注意報	解	解	解	解	解	解	解	解	解	解	解	解	解	解	解	解	解	解	解	解
2022/12/12 4:05	強風注意報 波浪注意報												解	解	解	解	解				
2022/12/12 18:13	雷注意報																				
2022/12/13 4:12	雷注意報 強風注意報 波浪注意報																				
2022/12/13 6:50	雷注意報 強風注意報 波浪注意報	解	解	解	解	解	解	解	解	解	解	解	解	解	解	解	解	解	解	解	解
2022/12/13 16:30	強風注意報 波浪注意報																				
2022/12/14 4:28	強風注意報 波浪注意報																				
2022/12/14 16:05	強風注意報 波浪注意報	解	解	解	解	解	解	解	解	解	解	解									
2022/12/14 20:25	強風注意報 波浪注意報												解	解	解	解	解	解	解	解	解

発表時刻	警報・注意報	松山市	伊予市	東温市	久万高原町	松前町	砥部町	新居浜市	西条市	四国中央市	今治市	上島町	八幡浜市	大洲市	西予市	内子町	伊方町	宇和島市	松野町	鬼北町	愛南町	
2022/12/15 4:31	乾燥注意報																					
2022/12/15 21:52	乾燥注意報																					
2022/12/16 19:51	乾燥注意報	解	解	解	解	解	解	解	解	解	解	解	解	解	解	解	解	解	解	解	解	解
2022/12/17 10:03	強風注意報																					
	波浪注意報																					
2022/12/17 15:48	強風注意報																					
	波浪注意報																					
2022/12/17 18:25	大雪注意報																					
	風雪注意報																					
	雷注意報																					
	強風注意報	解	解	解	解	解	解	解	解	解	解	解	解	解	解	解	解	解	解	解	解	解
	波浪注意報																					
	着雪注意報																					
2022/12/18 4:10	大雪注意報																					
	風雪注意報	解	解	解	解	解	解	解	解	解	解	解										
	雷注意報																					
	強風注意報																					
	波浪注意報																					
	着雪注意報																					
2022/12/18 8:03	大雪注意報																					
	風雪注意報																					
	雷注意報																					
	強風注意報																					
	波浪注意報																					
	着雪注意報																					
2022/12/18 10:45	大雪注意報																					
	風雪注意報																					
	雷注意報																					
	強風注意報																					
	波浪注意報																					
	着雪注意報																					
2022/12/18 16:21	大雪注意報							解	解	解												解
	風雪注意報																					
	雷注意報	解	解	解	解	解	解	解	解	解	解	解	解	解	解	解	解	解	解	解	解	解
	強風注意報																					
	波浪注意報																					
	乾燥注意報																					
	着雪注意報				解			解	解	解				解	解	解		解	解	解	解	解
2022/12/18 19:10	大雪注意報													解	解	解	解	解	解	解	解	解
	風雪注意報																					
	強風注意報	解	解	解	解	解	解	解	解	解	解	解										
	波浪注意報	解	解			解		解	解	解	解	解						解	解			解
	乾燥注意報																					
2022/12/18 22:59	大雪注意報																					
	雷注意報																					
	乾燥注意報																					
2022/12/19 4:34	大雪注意報																					
	雷注意報	解	解	解	解	解	解						解	解	解	解	解	解	解	解	解	解
	乾燥注意報																					
2022/12/19 10:22	大雪注意報				解									解	解	解	解	解	解	解	解	
	乾燥注意報																					
2022/12/20 21:50	乾燥注意報	解	解	解	解	解	解	解	解	解	解	解	解	解	解	解	解	解	解	解	解	解
2022/12/21 6:42	雷注意報																					
2022/12/21 21:12	雷注意報	解	解	解	解	解	解						解	解	解	解	解	解	解	解	解	解
	強風注意報																					
	波浪注意報																					

発表時刻	警報・注意報	松山市	伊予市	東温市	久万高原町	松前町	砥部町	新居浜市	西条市	四国中央市	今治市	上島町	八幡浜市	大洲市	西予市	内子町	伊方町	宇和島市	松野町	鬼北町	愛南町		
2022/12/22 4:20	雷注意報																						
	強風注意報																						
	波浪注意報																						
2022/12/22 11:04	大雪注意報																						
	雷注意報																						
	強風注意報																						
	波浪注意報																						
2022/12/22 16:13	着雪注意報																						
	大雪注意報																						
	風雪注意報																						
	雷注意報																						
2022/12/22 21:30	強風注意報	解	解	解	解	解	解	解	解	解	解	解	解	解	解	解	解	解	解	解	解	解	
	波浪注意報																						
	着雪注意報																						
	大雪注意報																						
	風雪注意報																						
	大雪注意報																						
2022/12/23 4:32	雷注意報																						
	波浪注意報																						
	着雪注意報																						
	大雪注意報																						
	風雪注意報																						
	雷注意報																						
	波浪注意報																						
2022/12/23 5:50	なだれ注意報																						
	着雪注意報																						
	大雪注意報																						
	風雪注意報																						
	雷注意報																						
	波浪注意報																						
	なだれ注意報																						
2022/12/23 15:32	着雪注意報																						
	大雪注意報																						
	風雪注意報																						
	雷注意報																						
	波浪注意報																						
	なだれ注意報																						
2022/12/23 23:22	着雪注意報																						
	大雪注意報																						
	風雪注意報																						
	雷注意報																						
	波浪注意報																						
	なだれ注意報																						

発表時刻	警報・注意報	松山市	伊予市	東温市	久万高原町	松前町	砥部町	新居浜市	西条市	四国中央市	今治市	上島町	八幡浜市	大洲市	西予市	内子町	伊方町	宇和島市	松野町	鬼北町	愛南町	
2022/12/24 4:22	大雪注意報	解	解	解	解		解	解	解	解												
	風雪注意報	解	解	解	解	解	解	解	解	解	解	解										
	雷注意報																					
	強風注意報																					
	波浪注意報																					
	なだれ注意報																					
	着雪注意報	解	解	解	解		解	解	解	解												
2022/12/24 10:25	大雪注意報												解	解	解	解	解	解	解	解	解	
	風雪注意報												解	解	解	解	解	解	解	解	解	解
	雷注意報	解	解	解	解	解	解	解	解	解	解	解	解	解	解	解	解	解	解	解	解	解
	強風注意報																					
	波浪注意報																					
	なだれ注意報																					
	着雪注意報												解	解	解	解		解	解	解	解	
2022/12/24 16:01	強風注意報	解	解	解	解	解	解	解	解	解	解	解	解	解	解	解	解	解	解	解	解	解
	波浪注意報	解	解			解		解	解	解	解	解	解	解	解		解	解				解
	なだれ注意報																					
2022/12/24 23:47	強風注意報																					
	波浪注意報																					
	なだれ注意報																					
2022/12/25 4:11	強風注意報												解	解			解					
	波浪注意報												解	解			解					
	乾燥注意報																					
	なだれ注意報																					
2022/12/25 7:16	強風注意報																					
	波浪注意報																					
	乾燥注意報																					
	なだれ注意報																					
2022/12/25 16:04	強風注意報																					
	波浪注意報																					
	乾燥注意報																					
	なだれ注意報			解			解	解	解													
2022/12/25 17:14	雷注意報																					
	強風注意報																					
	波浪注意報																					
	乾燥注意報																					
	なだれ注意報																					
2022/12/25 23:22	雷注意報	解	解	解	解	解	解	解	解	解	解	解										
	強風注意報	解	解	解	解	解	解	解	解	解	解	解										
	波浪注意報	解	解			解		解	解	解	解	解										
	乾燥注意報																					
	なだれ注意報																					
2022/12/26 4:18	強風注意報												解	解	解	解	解	解	解	解	解	解
	波浪注意報												解	解	解		解	解				解
	乾燥注意報																					
	なだれ注意報																					
2022/12/26 10:12	乾燥注意報																					
	なだれ注意報																					
2022/12/27 10:08	乾燥注意報																					
	なだれ注意報																					
2022/12/28 15:31	乾燥注意報																					
	なだれ注意報				解								解	解	解							
2022/12/29 4:05	乾燥注意報																					
2022/12/31 4:17	乾燥注意報																					

防災気象情報の発表状況 2022年12月

毎月、以下の情報の発表状況を掲載しています。

【記録的短時間大雨情報、土砂災害警戒情報、指定河川洪水予報、竜巻注意情報、潮位情報、天候情報、熱中症警戒アラート】

該当事項なし。

気象と災害

令和4年12月22日から24日にかけての 強い冬型の気圧配置による大雪と暴風雪について

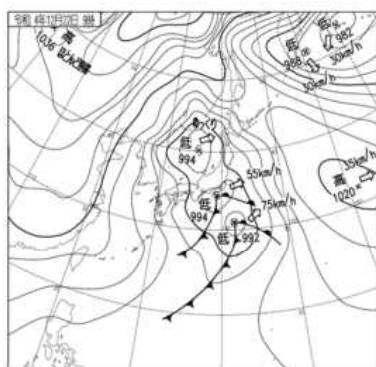
四国地方では冬型の気圧配置が強まり、上空約1500メートルには、氷点下9度以下の強い寒気が流れ込んだため、愛媛県では中予や南予の山地を中心に大雪となり、久万高原町久万では76cmの積雪深を観測しました。

また、雪を伴った強い風が吹き、大洲市長浜で12月の観測史上第一位となる西の風19.4メートルの最大風速と西の風26.5メートルの最大瞬間風速を観測し、今治で12月の観測史上第一位となる西北西の風23.8メートルの最大瞬間風速を観測しました。

この大雪や暴風雪の影響により、愛媛県では久万高原町で死者2名、軽傷1名の人的被害があり、特に降雪が多くなった中予や南予北部の山地を中心に広範囲での停電（最大約3,700戸）や道路の通行止、交通機関の一部運休などの被害がありました。

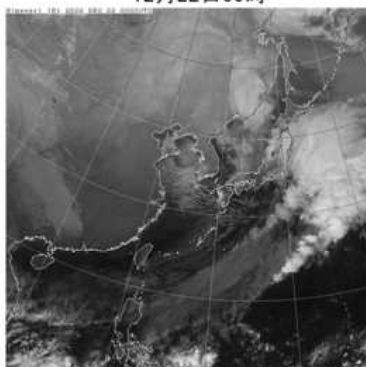
【被害状況：26日19時現在、愛媛県災害対本部調べ】

地上天気図

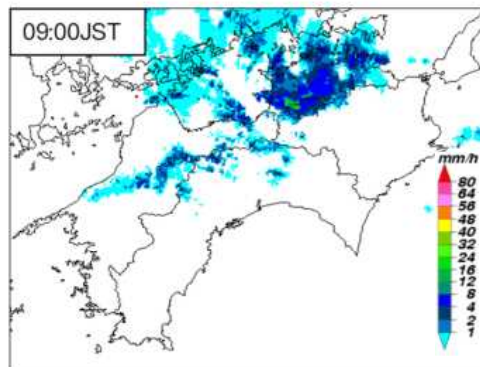


気象衛星赤外画像

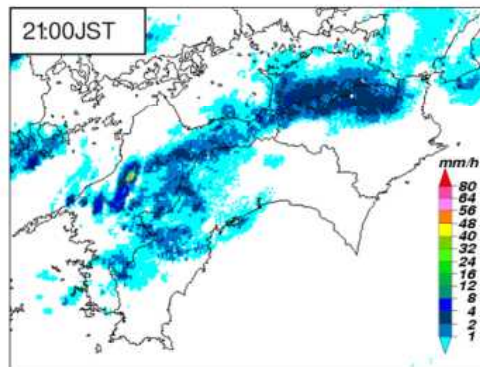
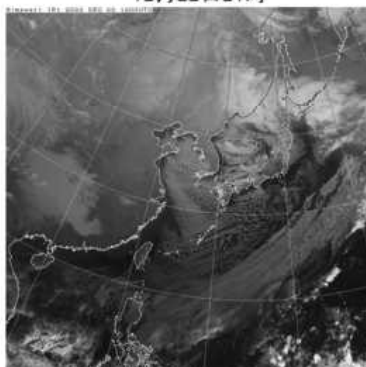
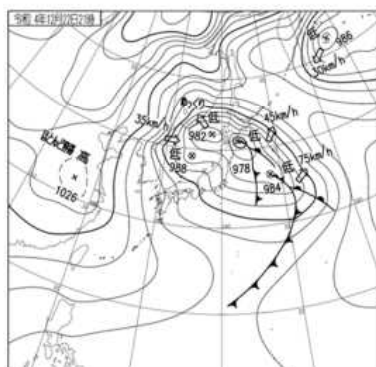
12月22日09時



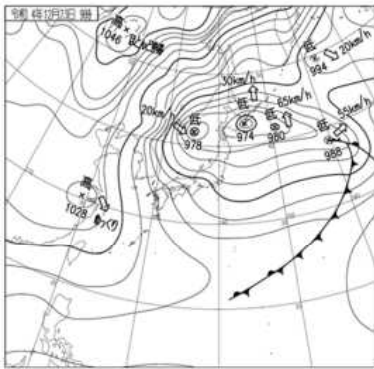
レーダー画像



12月22日21時

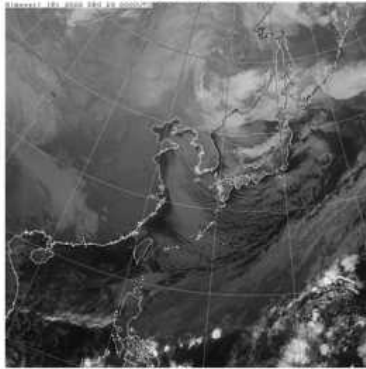


地上天気図

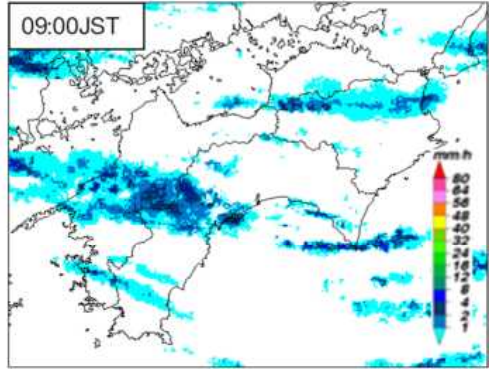


気象衛星赤外画像

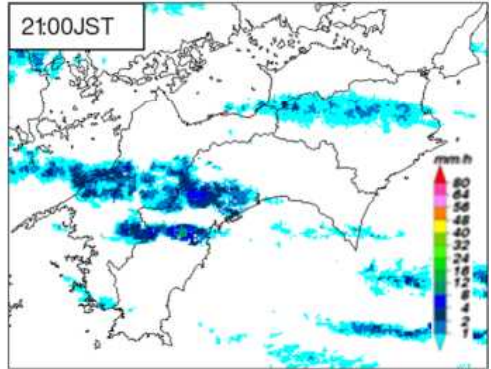
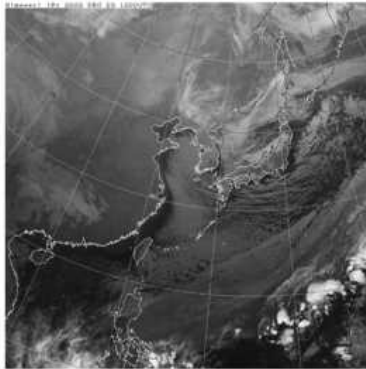
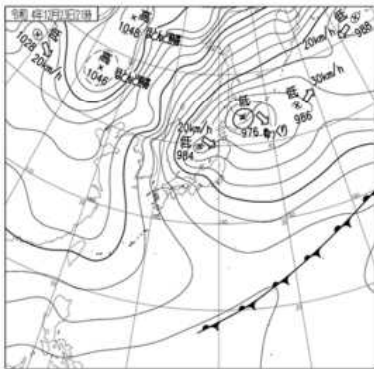
12月23日09時



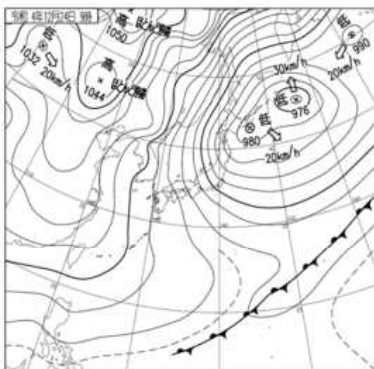
レーダー画像



12月23日21時

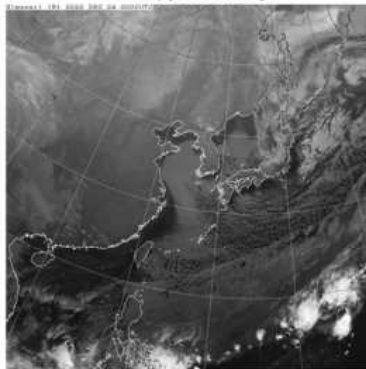


地上天気図

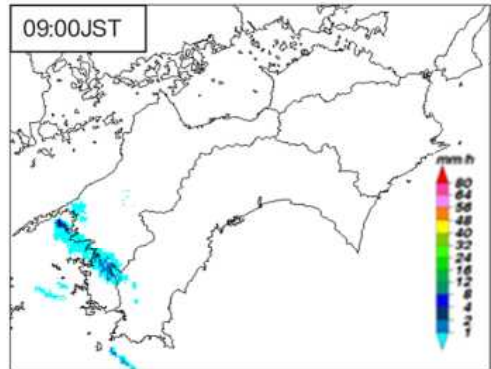


気象衛星赤外画像

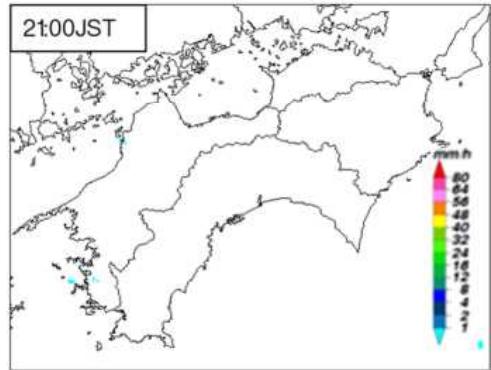
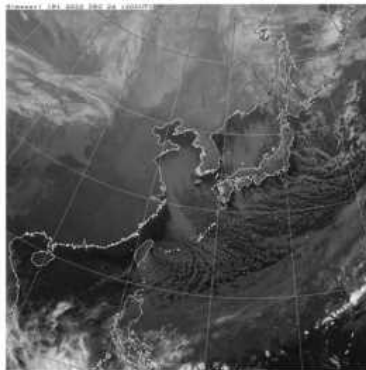
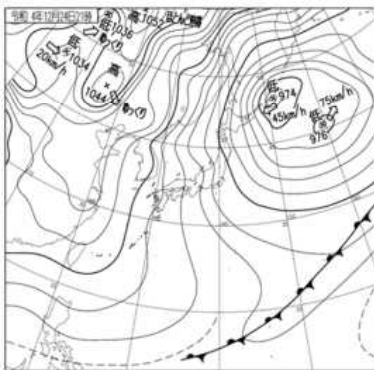
12月24日09時



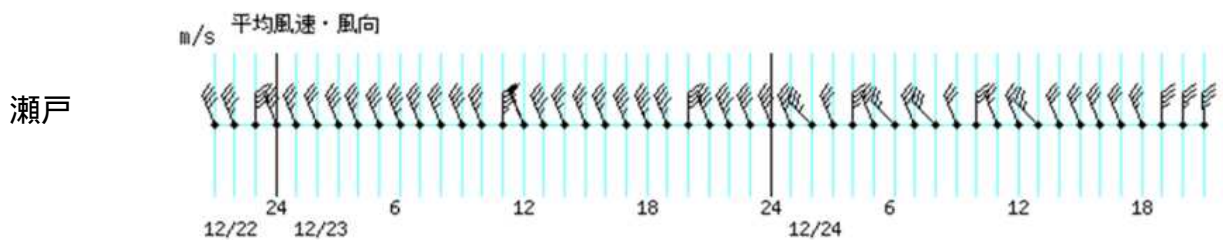
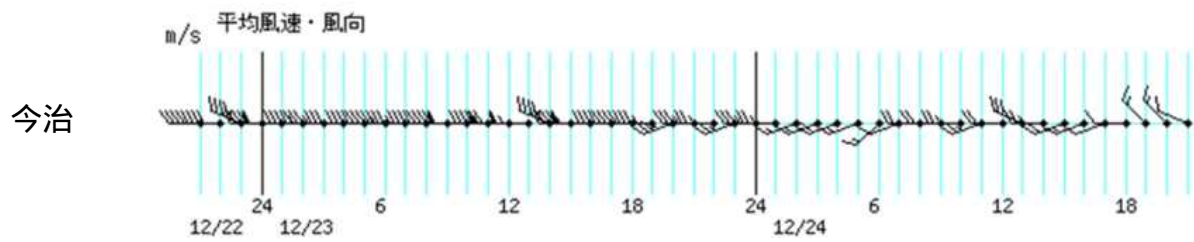
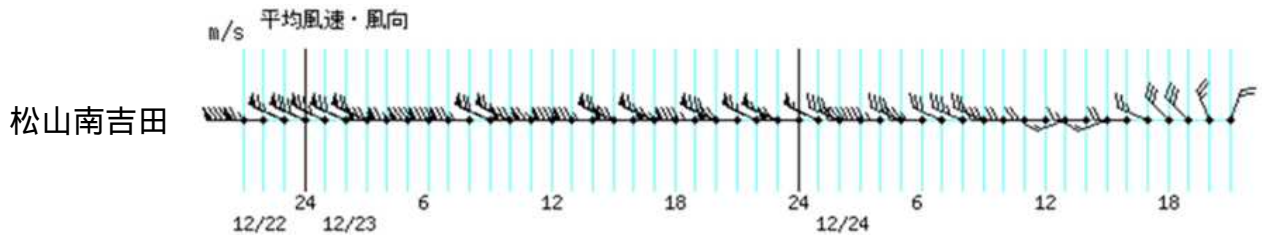
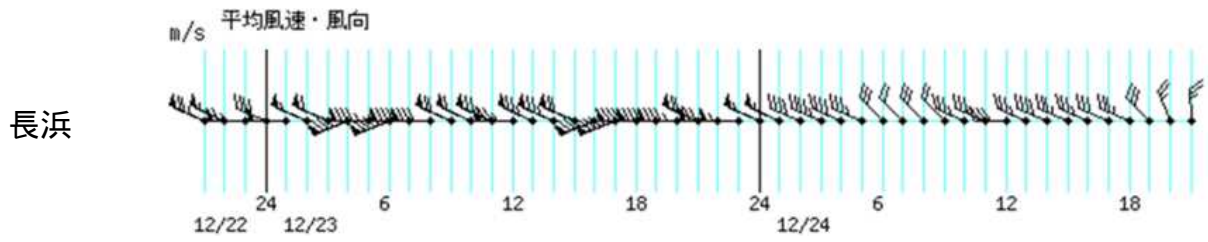
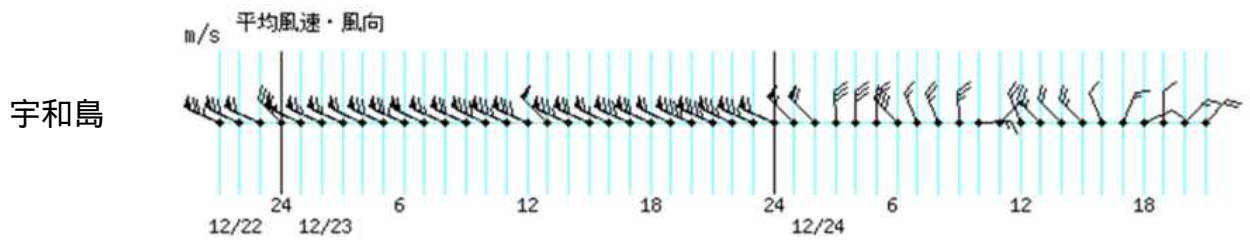
レーダー画像



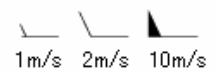
12月24日21時



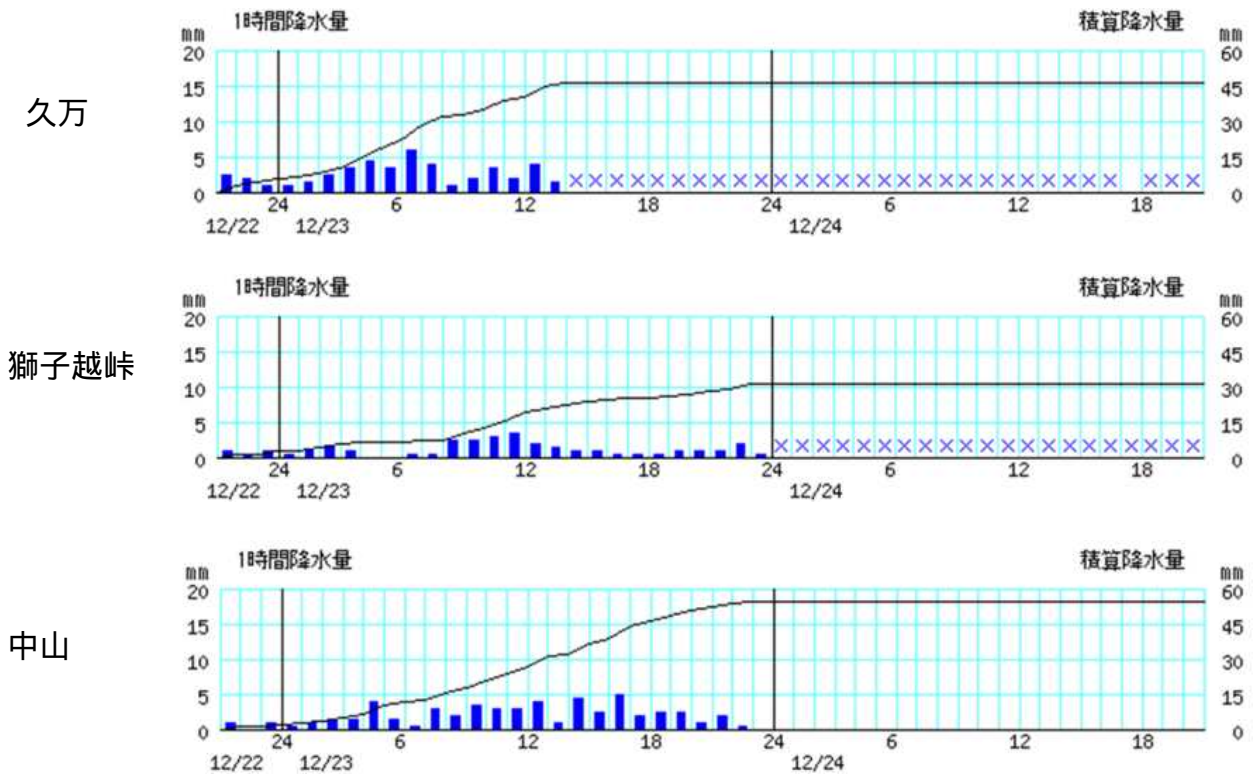
風向・風速(12月22日21時~24日21時)



横軸は時刻を示す。



降水量(12月22日21時～24日21時)



×：欠測。久万、獅子越峠は、障害等による欠測を含む。

棒グラフは1時間降水量（左軸）、折れ線グラフは積算降水量（右軸）を示す。横軸は時刻を示す。

期間最大風速(12月22日～24日)

市町名	地点名(ヨミ)	値(m/s)	風向	起時
宇和島市	宇和島(ウヅマ)	19.8	西北西	12月23日 07時01分
大洲市	長浜(ナガハマ)	19.4	西	12月23日 06時40分
松山市	松山南吉田(マツヤマミナヨシダ)	18.5	西北西	12月23日 06時54分
今治市	今治(イハハリ)	12.8	西北西	12月23日 12時47分
伊方町	瀬戸(セト)	10.4	北北西	12月23日 12時26分

期間最大瞬間風速(12月22日～24日)

市町名	地点名(ヨミ)	値(m/s)	風向	起時
宇和島市	宇和島(ウヅマ)	29.9	西北西	12月23日 07時11分
大洲市	長浜(ナガハマ)	26.5	西	12月23日 05時10分
松山市	松山南吉田(マツヤマミナヨシダ)	24.7	西	12月23日 13時05分
伊方町	瀬戸(セト)	24.3	北北西	12月23日 12時01分
今治市	今治(イハハリ)	23.8	西北西	12月22日 22時37分

気象月表

地点番号 47887 地点名 松山（愛媛県）

気象官署名 松山地方気象台 2022年12月

日付	平均気圧		気温			平均蒸気圧 hPa	相対湿度		平均雲量 10分比	日照時間 h	全日射量 MJ/m ²	降水量			最深積雪 cm	降雪深さ 合計 cm	風速				天気概況		大気現象	日付		
	現地 hPa	海面 hPa	平均 ℃	最高 ℃	最低 ℃		平均 %	最小 %				mm	1時間 mm	10分 mm			平均 m/s	最大		最大瞬間		昼 06:00~18:00			夜 18:00~06:00	
												m/s	m/s	風向 16方位	m/s	風向 16方位										
1	1020.5	1024.7	8.8	11.0	6.9	6.3	56	46	2.4	7.29	0.0	0.0	0.0	—	—	2.5	4.5	NNE	7.8	NNE	曇時々晴一時雨	曇後一時晴	●	1		
2	1022.8	1027.1	7.3	12.0	3.7	6.1	61	37	5.7	10.21	—	—	—	—	—	2.5	5.0	NNW	8.3	NW	晴時々曇	晴	●	2		
3	1021.5	1025.8	8.7	13.6	2.9	7.9	70	56	2.1	6.51	—	—	—	—	—	1.4	3.3	NE	5.3	NE	曇時々晴	曇後時々雨	●	3		
4	1019.3	1023.5	11.4	14.2	9.8	10.4	77	63	0.0	2.72	0.0	0.0	0.0	—	—	1.5	4.0	ENE	5.6	ENE	曇時々雨	曇	●	4		
5	1017.7	1021.9	9.5	12.8	5.7	8.4	71	48	0.6	4.43	0.0	0.0	0.0	—	—	1.9	4.6	NNE	7.5	NNE	曇後時々雨	晴時々曇	●	5		
6	1017.2	1021.5	7.6	12.2	4.3	6.4	64	40	4.7	9.44	—	—	—	—	—	2.3	5.7	W	9.3	WSW	曇時々晴	晴後一時曇	●	6		
7	1019.1	1023.4	8.7	13.1	3.7	6.8	62	44	4.1	8.01	—	—	—	—	—	2.4	6.0	WSW	9.9	WSW	曇時々晴	晴	●	7		
8	1019.9	1024.1	9.5	14.6	5.0	7.7	65	44	6.6	9.95	—	—	—	—	—	1.9	4.5	WNW	6.8	WNW	晴後時々曇	晴時々曇	●	8		
9	1017.7	1021.9	9.9	15.0	5.4	8.2	68	52	4.3	8.62	—	—	—	—	—	1.9	5.6	NE	7.9	NE	曇時々晴	曇時々晴	●	9		
10	1013.1	1017.2	10.8	17.4	5.2	7.7	60	34	8.2	11.45	—	—	—	—	—	2.0	5.1	NE	7.3	NE	晴時々曇	晴後曇一時雨	●	10		
11	1011.9	1016.1	11.3	16.4	8.8	9.8	73	51	2.9	7.50	0.5	0.5	0.5	—	—	2.2	5.5	NE	9.7	NNE	曇一時雨	雨時々曇後晴	●	11		
12	1015.0	1019.3	9.3	13.8	4.1	7.1	62	41	8.8	11.58	0.5	0.5	0.5	—	—	2.0	4.1	NE	7.2	N	晴	曇一時晴後雨	●	12		
13	1013.2	1017.4	11.1	14.1	8.1	8.4	64	47	2.5	6.78	8.0	3.5	1.0	—	—	3.1	6.8	WSW	12.6	W	曇時々晴一時雨	曇後雨一時晴	●	13		
14	1016.9	1021.1	7.9	12.0	3.3	5.4	50	39	4.3	8.53	0.5	0.5	0.5	—	—	4.7	7.9	W	15.6	WSW	曇時々晴一時雨	曇時々晴	●	14		
15	1020.1	1024.4	4.6	8.6	2.0	5.0	60	44	5.2	9.30	—	—	—	—	—	2.0	4.1	WNW	7.7	WNW	晴時々曇	晴後一時曇	●	15		
16	1020.5	1024.8	6.8	12.7	2.2	6.8	69	47	1.8	5.71	0.0	0.0	0.0	—	—	1.9	4.4	W	7.0	WNW	曇一時雨後時々晴	曇一時晴後雨	●	16		
17	1016.1	1020.3	6.8	7.8	5.4	7.1	72	41	0.0	0.94	3.5	1.0	0.5	—	—	2.2	6.5	WNW	12.3	WNW	雨後一時曇	曇時々晴	●	17		
18	1014.2	1018.5	4.0	6.0	2.6	3.8	47	34	3.4	7.58	—	—	—	—	—	4.3	6.5	WNW	12.7	W	曇時々晴	曇時々晴	●	18		
19	1020.2	1024.5	4.2	6.6	1.9	4.2	51	40	3.4	6.89	0.0	0.0	0.0	—	—	3.2	6.1	WNW	10.8	W	晴後曇一時雪、みぞれを伴う	晴時々曇一時雪、みぞれを伴う	●✕	19		
20	1021.7	1026.0	4.5	10.4	0.6	5.2	62	40	5.4	9.01	—	—	—	—	—	1.8	4.2	NE	7.9	NNW	晴時々曇	晴後時々曇	☐	20		
21	1009.7	1014.0	6.1	10.1	1.8	7.5	78	51	0.4	3.13	15.0	3.0	1.0	—	—	1.6	5.0	NE	8.8	NW	雨時々曇	雨時々曇	●	21		
22	999.7	1003.9	7.0	9.9	2.8	7.1	69	38	3.3	7.45	1.0	0.5	0.5	—	—	4.4	9.1	W	18.0	WNW	雨時々曇一時晴	曇後時々雪、雷を伴う	● = ⚡	22		
23	1002.6	1006.9	2.2	4.3	0.7	3.7	52	36	1.8	5.68	0.0	0.0	0.0	—	—	7.1	10.8	W	19.3	W	曇後晴一時雪	晴時々曇	✕	23		
24	1008.4	1012.7	4.9	8.5	0.9	5.4	62	45	5.4	10.15	0.0	0.0	0.0	—	—	2.6	5.2	WNW	10.0	WNW	晴後曇一時雨	曇一時雨後晴	●	24		
25	1012.4	1016.6	6.7	10.6	1.8	5.9	61	39	4.3	9.18	0.0	0.0	0.0	—	—	2.4	6.4	WNW	12.8	W	曇時々晴一時雨	晴一時曇	●	25		
26	1017.2	1021.5	6.2	11.5	1.8	6.0	64	46	8.2	11.50	—	—	—	—	—	1.7	4.1	W	6.3	WNW	晴一時曇	晴時々曇	●	26		
27	1020.8	1025.1	6.8	12.7	3.0	6.6	68	46	9.1	11.90	—	—	—	—	—	1.5	4.2	WNW	6.5	WNW	晴時々曇	晴後一時曇	☐	27		
28	1021.7	1025.9	7.8	12.7	3.9	7.1	68	45	4.7	8.84	—	—	—	—	—	1.8	4.5	WSW	7.2	SW	晴時々曇	晴	●	28		
29	1024.0	1028.2	6.6	10.8	3.5	5.8	60	38	8.1	11.90	—	—	—	—	—	2.2	4.1	W	7.5	W	晴	曇時々晴	●	29		
30	1025.0	1029.3	5.8	9.9	2.7	5.3	59	40	6.7	11.03	—	—	—	—	—	1.7	3.9	W	7.1	W	晴時々曇	曇時々晴	●	30		
31	1023.5	1027.8	7.3	11.3	4.3	6.0	59	46	5.8	9.11	0.0	0.0	0.0	—	—	2.4	6.1	WSW	10.0	WSW	曇時々晴一時雨	曇時々晴	●	31		
上旬	1018.9	1023.1	9.2	13.6	5.3	7.6	65		38.7	7.9	0.0					2.0	6.2	3.6	2.6	5.6	16.1	月最大24時間降水量		最低海面気圧		
中旬	1017.0	1021.2	7.1	10.8	3.9	6.3	61		37.7	7.4	13.0					—	2.7	14.8	(北)	14.0	mm	期間				
下旬	1015.0	1019.3	6.1	10.2	2.5	6.0	64		57.8	9.1	16.0					—	2.7	11.2	(西)風向別頻度%(東)	5.8	16.0	21日12時		起日		
月	1016.9	1021.1	7.4	11.5	3.8	6.6	63		134.2	8.1	29.0					—	2.5	4.4	(南)(0.8)	3.6	起日	21	21日12時		hPa	起日
年	1017.3	1021.5	8.5	12.6	4.8	7.4	65	6.4@	129.8	7.6	61.8					—	2.1	1.2	1.6	2.2	3.2	3.1	日照時間		日照率	44%

階級別	気温 ℃									日降水量 mm					日最深積雪 cm					日最大風速 m/s					日平均雲量		日数	不照	大気現象			現象	平年	
	最高<0	平均<0	最低<0	最高≥25	平均≥25	最低≥25	最高≥30	最高≥35	最高≥40	≥0.0	≥0.5	≥1.0	≥10	≥30	≥0	≥10	≥20	≥50	≥100	≥10	≥15	≥30	<1.5	≥8.5	雪	霧			雷	霜	初終			12/7
日数	0	0	0	0	0	0	0	0	0	16	7	4	1	0	0	0	0	0	0	1	0	0	2	0	0	0	0	2	2	0	1	霜	初	12/19
平年	0.0	0.0	0.5	0.0	0.0	0.0	0.0	0.0	0.0	18.3	8.9	7.5	2.3	0.2	0.1@	0.0	0.0	0.0	0.0	0.0	0.0	0.0	3.0	4.1	0.1@	0.8@	雪	初	3/19@					

気 象 月 表

地点番号 47892 地点名 宇和島 (愛媛県)

気象官署名 松山地方気象台 2022年12月

日付	平均気圧		気温			平均蒸気圧 hPa	相対湿度		平均雲量 10分比	日照時間 h	全天日射量 MJ/m ²	降水量			最深積雪 cm	降雪深さ合計 cm	風速				天気概況		大気現象	日付		
	現地 hPa	海面 hPa	平均 °C	最高 °C	最低 °C		平均 %	最小 %				mm	最大				平均 m/s	最大		最大瞬間		昼 06:00~18:00			夜 18:00~06:00	
						1時間 mm			10分 mm	m/s	風向 16方位		m/s	風向 16方位	昼	夜										
1	1022.2	1024.0	9.9	13.5	8.1	6.6	54	47	3.1	3.1	—	—	—	—	—	4.1	6.8	NNW	11.2	N				1		
2	1024.8	1026.6	8.3	12.7	3.8	5.9	55	37	7.4	7.4	—	—	—	—	—	3.4	8.3	NNW	12.9	WNW				2		
3	1023.7	1025.5	9.0	14.7	2.5	8.5	73	53	1.7	1.7	—	—	—	—	—	1.7	3.4	SE	4.8	SSE				3		
4	1021.1	1022.9	12.6	15.5	10.9	10.9	75	61	0.2	0.2	0.0	0.0	0.0	—	—	2.3	6.3	NNW	9.2	NNW			●	4		
5	1019.2	1021.0	10.6	15.5	7.8	8.9	70	45	0.8	0.8	3.5	2.0	0.5	—	—	2.4	6.0	NNE	10.1	NE			●	5		
6	1019.4	1021.2	9.1	12.6	6.0	7.0	62	41	2.6	2.6	—	—	—	—	—	4.1	11.2	WNW	15.7	WNW				6		
7	1021.5	1023.3	11.8	14.0	7.9	7.9	57	49	2.3	2.3	—	—	—	—	—	4.8	8.7	WNW	11.8	WNW				7		
8	1021.9	1023.7	10.4	16.6	5.6	7.9	64	43	8.7	8.7	—	—	—	—	—	2.5	7.4	WNW	9.6	NW				8		
9	1019.7	1021.5	10.5	17.6	4.9	8.7	70	44	7.8	7.8	—	—	—	—	—	1.9	4.3	SE	5.2	SSE				9		
10	1015.0	1016.8	11.6	18.8	5.7	9.8	73	43	8.7	8.7	—	—	—	—	—	1.9	4.2	WNW	5.1	NW				10		
11	1013.8	1015.6	11.9	17.3	7.5	9.9	72	48	1.8	1.8	0.0	0.0	0.0	—	—	3.9	10.1	WNW	13.8	WNW			●	11		
12	1016.9	1018.7	10.3	14.4	5.0	7.5	61	40	8.6	8.6	0.0	0.0	0.0	—	—	2.4	6.3	NNE	11.8	N			●	12		
13	1015.8	1017.6	12.2	15.5	9.1	9.1	66	42	5.7	5.7	1.5	1.0	0.5	—	—	5.2	12.9	WNW	19.7	W			●	13		
14	1019.5	1021.3	8.8	13.3	5.1	6.3	55	43	0.7	0.7	0.0	0.0	0.0	—	—	8.4	15.4	WNW	22.8	WNW			●	14		
15	1022.2	1024.1	6.0	9.9	2.0	5.5	59	45	3.5	3.5	0.0	0.0	0.0	—	—	3.4	8.0	NNW	12.2	NNW			●	15		
16	1022.9	1024.7	7.2	14.8	1.4	7.4	73	51	2.7	2.7	—	—	—	—	—	1.8	5.7	N	8.1	NNW				16		
17	1018.5	1020.3	7.3	9.0	4.2	8.3	81	59	0.0	0.0	5.0	1.5	0.5	—	—	3.3	13.1	WNW	16.8	WNW			●	17		
18	1017.2	1019.1	3.1	5.8	1.1	6.1	81	58	0.4	0.4	5.9	1.5	0.5	—	—	4.8	11.3	WNW	17.5	WNW			●	18		
19	1022.8	1024.7	3.6	6.7	1.8	6.2	79	52	0.5	0.5	4.5	1.5	0.5	—	—	4.5	11.4	WNW	17.4	NW			●	19		
20	1024.1	1026.0	4.9	9.6	1.8	6.3	73	53	2.2	2.2	—	—	—	—	—	2.0	3.9	NE	7.1	NNE				20		
21	1011.6	1013.4	6.9	11.4	0.6	8.8	86	64	0.1	0.1	19.0	3.5	2.0	—	—	2.5	6.7	NNE	9.9	NE			●	21		
22	1002.5	1004.3	8.2	10.9	4.1	7.7	70	49	1.5	1.5	1.5	1.5	1.0	—	—	7.7	15.9	WNW	20.9	NW			●	22		
23	1006.2	1008.0	4.3	5.5	2.6	5.3	65	52	1.1	1.1	0.5	0.5	0.5	—	—	14.4	19.8	WNW	29.9	WNW			●	23		
24	1010.9	1012.7	4.8	7.6	1.7	6.4	75	54	1.1	1.1	2.0	1.0	0.5	—	—	4.5	12.3	WNW	16.9	WNW			●	24		
25	1014.5	1016.3	8.3	12.1	4.1	6.4	59	43	5.0	5.0	—	0.0	—	—	—	4.6	12.7	WNW	18.6	W				25		
26	1019.3	1021.1	8.0	12.6	3.9	6.5	61	42	6.6	6.6	—	—	—	—	—	2.8	10.0	WNW	13.4	NW				26		
27	1023.0	1024.9	7.0	14.1	2.7	7.1	73	44	6.4	6.4	—	—	—	—	—	2.2	5.8	WNW	8.4	WNW				27		
28	1024.1	1026.0	6.6	12.5	2.1	7.2	75	53	0.9	0.9	—	—	—	—	—	1.7	5.3	NNW	8.1	N				28		
29	1026.2	1028.0	8.0	11.6	5.3	6.3	59	41	7.3	7.3	—	—	—	—	—	3.9	9.2	WNW	12.1	WNW				29		
30	1027.3	1029.2	6.1	11.0	2.7	5.7	61	41	4.3	4.3	—	—	—	—	—	2.4	7.7	WNW	10.2	NNW				30		
31	1026.1	1027.9	6.2	11.4	2.5	6.5	70	49	1.8	1.8	—	—	—	—	—	2.6	8.7	WNW	11.3	NW				31		
上旬	1020.9	1022.7	10.4	15.2	6.3	8.2	65	50	43.3	43.3	3.5	—	—	—	—	2.9	11.8	13.4	11.2	9.8	8.5	月最大24時間降水量		最低海面気圧		
中旬	1019.4	1021.2	7.5	11.6	3.9	7.3	70	50	26.1	26.1	16.5	—	—	—	—	4.0	10.8	(北)	4.3	mm	期間	21日12時	hPa	起日		
下旬	1017.4	1019.3	6.8	11.0	2.9	6.7	69	50	36.1	36.1	23.0	—	—	—	—	4.5	1.9	(西)風向別頻度%(東)	2.7	(19.0)	8.1	21日12時	1002.0	22		
月	1019.2	1021.0	8.2	12.5	4.3	7.4	68	50	105.5	105.5	43.0	—	—	—	—	3.8	0.7	(南) (0.1)	8.1	起日	21	~21日21時	日照率	34%		
平年	1019.6	1021.5	9.1	13.8	5.0	8.1	69	50	6.1@	110.0	70.2	—	—	—	—	0@	3.4	0.5	1.1	1.3	3.8	10.1	可照時間	h	日照率	34%

階級別	気温 °C							日降水量 mm					日最深積雪 cm					日最大風速 m/s 日平均雲量					日数	不照	大気現象			現象	平年	
	最高<0	平均<0	最低<0	最高≥25	平均≥25	最低≥25	最高≥30	最高≥35	≥0.0	≥0.5	≥1.0	≥10	≥30	≥0	≥10	≥20	≥50	≥100	≥10	≥15	≥30	<1.5			≥8.5	雪	霧			雷
日数	0	0	0	0	0	0	0	0	14	9	8	1	0	—	—	—	—	—	12	3	0	—	—	—	1	—	—	霜	12/6@	3/24@
平年	0.0	0.0	0.4	0.0	0.0	0.0	0.0	0.0	18.3	10.9	8.9	2.2	0.3	0.2@	0.0@	0.0@	0.0@	0.0@	9.3	2.4	0.0	5.1@	10.4@	—	—	—	雪	初	終	

地域気象観測月報(集計値)

愛媛県(73) 2022年12月
1/1頁

観測所名	大三島	今治	西条	新居浜	四国中央	松山	松山南吉田	長浜	久万	大洲	瀬戸	宇和	宇和島	近永	御荘
平均	6.1	7.0	7.0	6.8	7.1	7.4	8.1	7.9	2.0	5.9	8.0	5.1	8.2	5.5	8.4
平年差	-1.6	-1.1	-0.9	//	-1.2	-1.1	-1.0	-0.8	-1.6	-1.1	-1.2	-1.2	-0.9	-1.1	-1.0
最高	15.8	14.6	14.6	15.0	14.6	17.4	16.3	15.0	16.4	17.9	15.1	18.4	18.8	17.8	18.4
起日	10	8	10	10	10	10	10	4	10	10	10	10	10	10	10
最低	-1.6	0.2	0.2	-0.4	0.6	0.6	0.5	-0.5	-6.2	-1.0	-0.8	-5.0	0.6	-2.7	0.2
起日	26	21	21	23	23	20	23	20	27	16	23	20	21	16	21
最高平均	11.0	10.7	11.0	10.8	10.4	11.5	11.6	11.1	7.2	10.7	10.3	9.8	12.5	10.3	12.6
最高平年差	-1.0	-1.5	-1.0	//	-1.4	-1.1	-1.0	-1.3	-1.8	-1.3	-1.2	-1.5	-1.3	-1.7	-1.3
最低平均	1.3	3.2	3.2	3.0	3.6	3.8	4.4	4.3	-2.2	2.1	5.8	0.7	4.3	1.4	4.0
最低平年差	-2.1	-0.9	-0.8	//	-1.4	-1.0	-0.8	-0.9	-1.5	-1.2	-1.3	-1.3	-0.7	-0.8	-0.9
積算気温	31	43	32	41	31	45	89	90	0	20	112	10	102	10	92
平均0°C未満日数	0	0	0	0	0	0	0	0	8	0	0	1	0	0	0
平均25°C以上日数	0	0	0	0	0	0	0	0	0	0	0	0	0	0	0
最高0°C未満日数	0	0	0	0	0	0	0	0	1	0	0	0	0	0	0
最高25°C以上日数	0	0	0	0	0	0	0	0	0	0	0	0	0	0	0
最高30°C以上日数	0	0	0	0	0	0	0	0	0	0	0	0	0	0	0
最高35°C以上日数	0	0	0	0	0	0	0	0	0	0	0	0	0	0	0
最低0°C未満日数	9	0	0	1	0	0	0	1	25	8	3	18	0	12	0
最低25°C以上日数	0	0	0	0	0	0	0	0	0	0	0	0	0	0	0
平均蒸気圧		6.1			6.3	6.6					6.9		7.4		
平均相対湿度		61			62	63					65		68		
最小相対湿度		31			33	34					40		37		
日照															
月計	147.2	137.4	131.9	103.6	90.0	134.2		85.2	97.2	75.5	101.0	99.5	105.5	118.0	148.7
平年比	102	106	110	//	91	103		86	96	93	86	95	96	105	104
0.1時間未満日数	2	3	3	4	6	2		3	4	5	3	5	1	4	2
平均風速	2.5	2.5	2.5	2.0	2.7	2.5	5.4	5.6	1.3	1.6	3.7	2.1	3.8	1.5	2.4
最大風速	11.5	12.8	9.1	10.7	12.4	10.8	18.5	19.4	6.9	10.1	10.6	10.7	19.8	6.3	10.5
最大風速風向	WSW	WNW	W	W	W	W	WNW	W	NNW	W	NNW	W	WNW	WNW	W
起日	23	23	23	23	23	23	23	23	24	23	14	23	23	23	23
最大瞬間風速	19.0	23.8	19.3	18.9	21.7	19.3	24.7	26.5	17.4	20.1	24.3	21.1	29.9	17.2	21.2
最大瞬間風速風向	WSW	WNW	W	W	W	W	W	W	WNW	W	NNW	W	WNW	W	W
起日	23	22	23	23	23	23	23	23	23	23	23	23	23	23	23
最多風向	NE	W	SSW	W	W	NE	ESE	S	NW	WSW	NNW	NW	NNW	WNW	WNW
10m/s以上日数	2	4	0	1	2	1	10	14	0	2	2	1	12	0	1
15m/s以上日数	0	0	0	0	0	0	4	3	0	0	0	0	3	0	0
20m/s以上日数	0	0	0	0	0	0	0	0	0	0	0	0	0	0	0
30m/s以上日数	0	0	0	0	0	0	0	0	0	0	0	0	0	0	0
降水															
月計	19.0	24.0	20.5	25.0	34.0	29.0	26.5	40.0	100.0	95.0	64.0	86.0	43.0	47.0	36.5
平年比	38	40	35	//	53	47	43	67	95	100	86	95	61	55	45
最大日降水量	14.5	12.5	10.0	7.5	13.5	15.0	16.0	19.0	40.5	23.0	26.5	22.0	19.0	17.5	16.0
起日	21	21	21	21	17	21	21	21	23	18	21	18	21	21	21
最大1時間降水量	4.5	3.5	3.0	3.5	4.5	3.5	4.5	3.5	6.5	5.5	5.0	6.0	3.5	3.5	4.5
起日 時分	21 19:23	21 20:16	21 19:58	21 20:01	17 18:09	13 04:15	13 03:53	21 18:43	23 07:09	22 19:26	21 17:46	24 02:46	21 20:15	21 19:18	5 15:15
最大10分間降水量	1.0	1.0	1.0	1.0	2.5	1.0	1.5	2.0	3.0	2.0	3.0	1.5	2.0	1.0	1.5
起日 時分	21 19:20	21 20:00	21 19:24	26 23:19	17 17:54	21 19:26	13 03:18	13 03:04	22 07:21	23 02:52	13 02:49	24 02:37	21 19:50	21 20:14	21 19:55
1mm以上日数	4	4	6	7	6	4	4	6	9	9	9	11	8	8	6
10mm以上日数	1	1	1	0	2	1	1	1	3	5	2	4	1	1	1
30mm以上日数	0	0	0	0	0	0	0	0	1	0	0	0	0	0	0
50mm以上日数	0	0	0	0	0	0	0	0	0	0	0	0	0	0	0
70mm以上日数	0	0	0	0	0	0	0	0	0	0	0	0	0	0	0
100mm以上日数	0	0	0	0	0	0	0	0	0	0	0	0	0	0	0

地域雨量観測月報(集計値)

愛媛県(73) 2022年12月
1/1頁

観測所名	玉川	富郷	上林	成就社	中山	獅子越峠	八幡浜									
月計	28.0	61.5	64.0	94.0	113.0	85.0	77.0									
平年比	40	63	74	75	116	84	101									
最大日降水量	15.0	14.5	18.0	22.5	52.5	29.0	21.0									
起日	21	21	21	22	23	23	18									
最大1時間降水量	3.5	7.0	5.5	7.5	5.5	4.5	5.0									
起日 時分	21 20:12	14 12:39	13 04:42	21 19:51	23 16:55	21 19:32	24 02:25									
最大10分間降水量	1.0	2.0	2.5	1.5	2.5	1.0	1.5									
起日 時分	21 20:01	14 12:09	22 07:54	21 19:46	22 05:54	23 22:31	18 04:36									
1mm以上日数	5	9	7	12	8	9	11									
10mm以上日数	1	3	4	4	4	3	3									
30mm以上日数	0	0	0	0	1	0	0									
50mm以上日数	0	0	0	0	1	0	0									
70mm以上日数	0	0	0	0	0	0	0									
100mm以上日数	0	0	0	0	0	0	0									

観測所名																
月計																
平年比																
最大日降水量																
起日																
最大1時間降水量																
起日 時分																
最大10分間降水量																
起日 時分																
1mm以上日数																
10mm以上日数																
30mm以上日数																
50mm以上日数																
70mm以上日数																
100mm以上日数																

観測所名																
月計																
平年比																
最大日降水量																
起日																
最大1時間降水量																
起日 時分																
最大10分間降水量																
起日 時分																
1mm以上日数																
10mm以上日数																
30mm以上日数																
50mm以上日数																
70mm以上日数																
100mm以上日数																

観測値の極値更新について

12月として観測史上1位の値を更新しました。

日最高気温の低い方から

[単位]

地点名	フリガナ	統計開始	1位	2位
瀬戸	セト	1997/12	2.2 2022/12/23	2.4 2005/12/22

日最大風速・風向

[単位] m/s

地点名	フリガナ	統計開始	1位	2位
長浜	ナガハマ	1978/12	W 19.4 2022/12/23	W 18.4 2010/12/3

日最大瞬間風速・風向

[単位] m/s

地点名	フリガナ	統計開始	1位	2位
今治	イマハリ	2009/12	WNW 23.8 2022/12/22	WNW 23.6 2015/12/4
長浜	ナガハマ	2008/12	W 26.5 2022/12/23	W 25.7 2010/12/3

愛媛県の気象に関する問い合わせ

〒790 - 0873 松山市北持田町102

松山地方気象台

TEL : 089-933-3610