

沖縄地方はまもなく **梅雨** の季節



梅雨期には局地的な大雨、落雷や突風に注意

【梅雨期の宮古島地方の雨量】

季節が春から夏に移る間の、特に曇りや雨の多い時期のことを梅雨といいます。
沖縄地方の平年の梅雨の期間は、5月9日頃から6月23日頃で、宮古島では、年間降水量（平年2021.0mm）のおよそ20%が梅雨期間による降水量です。

【梅雨期の注意・警戒事項】

梅雨期は、積乱雲により局地的な大雨や集中豪雨の発生が多くなります。低い土地での浸水や傾斜地での崖崩れ、落雷や突風、竜巻などに注意、警戒が必要です。

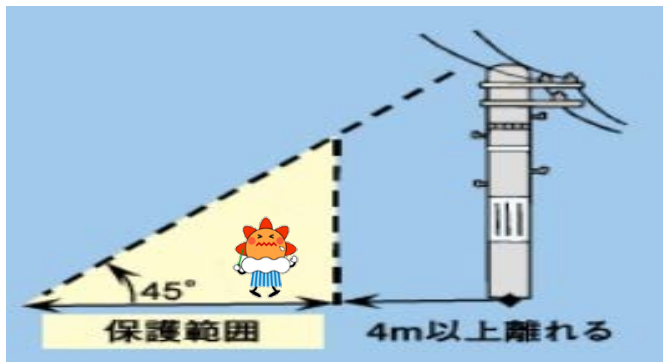
急な大雨による災害

低い土地や冠水しやすい道路
浸水した場所に注意



雷による災害

雷鳴が聞こえたら
建物の中や**車**に避難
木や**電柱**から
4m以上離れる



竜巻による災害

頑丈な建物の中へ避難
屋内でも**窓**や**壁**から**離れて**



【参考】気象庁HP「急な大雨や雷・竜巻から身を守るために」

http://www.jma.go.jp/jma/kishou/known/tenki_chuui/tenki_chuui_p1.html