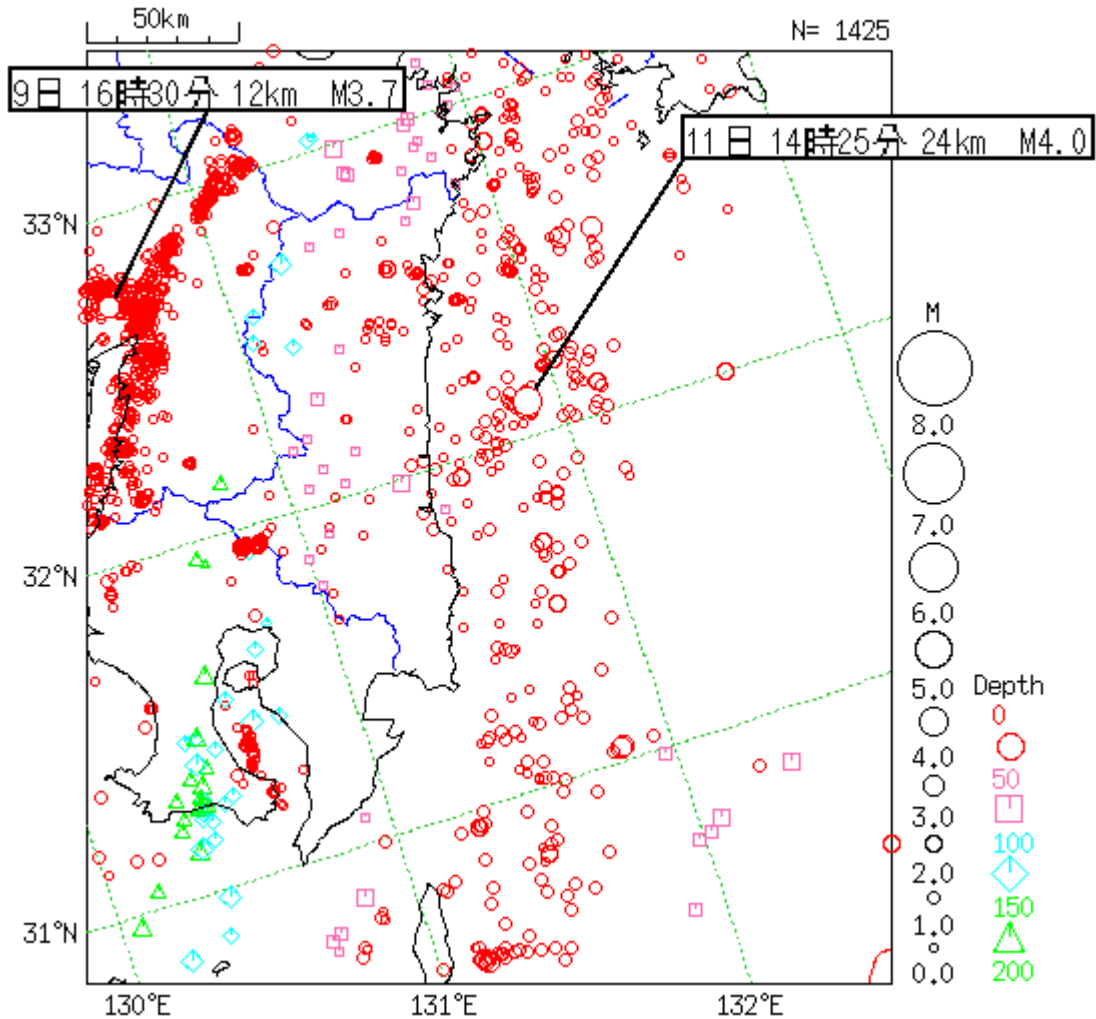


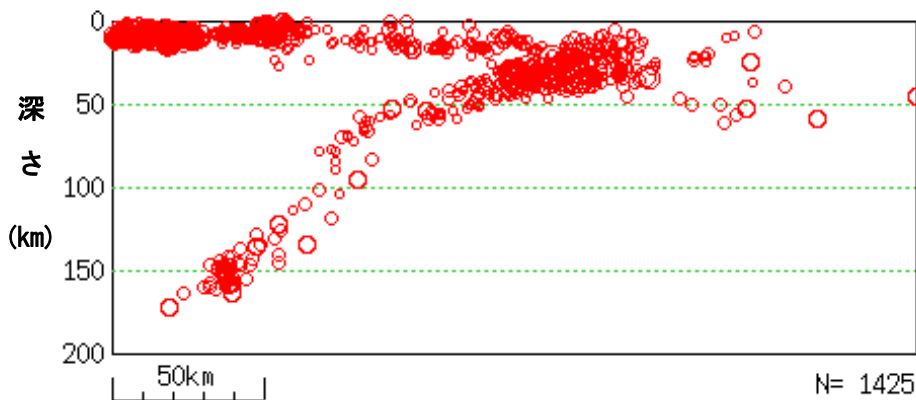
宮崎県の地震活動概況（2018年9月）

平成30年10月11日
宮崎地方気象台



震央分布図 (2018年9月1日~30日、M0.0以上、深さ200km以浅)

地震の規模 (マグニチュードM) は記号の大きさで、震源の深さを記号と色で示しています。宮崎県で震度1以上を観測した地震に吹き出しをつけています。



断面図 (震央分布図の投影、深さ200km以浅)

本資料は、国立研究開発法人防災科学技術研究所、北海道大学、弘前大学、東北大学、東京大学、名古屋大学、京都大学、高知大学、九州大学、鹿児島大学、国立研究開発法人産業技術総合研究所、国土地理院、国立研究開発法人海洋研究開発機構、公益財団法人地震予知総合研究振興会、青森県、東京都、静岡県、神奈川県温泉地学研究所及び気象庁のデータを用いて作成しています。また、2016年熊本地震合同観測グループのオンライン臨時観測点 (河原、熊野座)、米国大学間地震学研究連合 (IRIS) の観測点 (台北、玉峰、寧安橋、玉里、台東) のデータを用いて作成しています。

【9月の地震活動概要】

9月に宮崎県内の震度観測点で震度1以上を観測した地震は2回（8月は1回）でした。

【「平成28年（2016年）熊本地震」の活動域における地震の発生状況】

9日16時30分に有明海で発生したM3.7の地震（深さ12km）により、熊本県の熊本市、玉名市、山鹿市、菊池市、宇土市、宇城市、合志市、上天草市で震度2を観測したほか、長崎県、福岡県、熊本県、宮崎県および鹿児島県で震度1を観測しました。宮崎県では、西都市で震度1を観測しました（図1）。

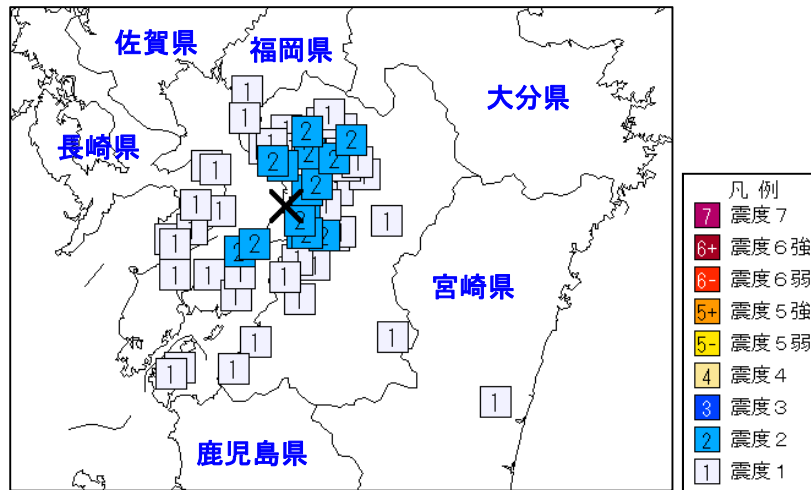


図1 震度分布図（観測点別 ×：震央）

熊本県熊本地方および阿蘇地方における「平成28年（2016年）熊本地震」の一連の地震活動は、全体として引き続き減衰しつつも継続しており、現状程度の地震活動は当分の間続くと見られます（図2、図3）。

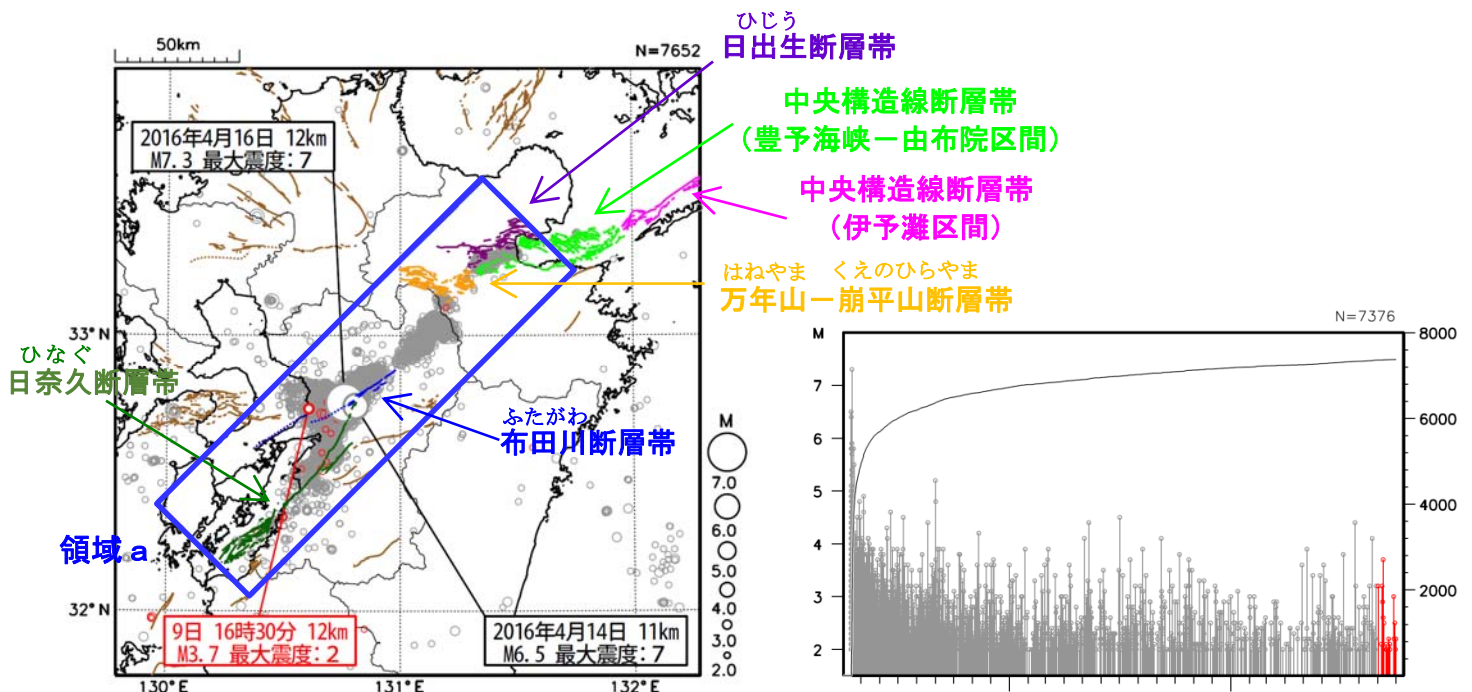


図2 震央分布図

(2016年4月14日21時~2018年9月30日24時、深さ0~20km、M≥2.0)

2016年4月~2018年8月の地震を灰色、2018年9月の地震を赤色で表示。最大震度7を観測した地震および2018年9月に宮崎県内で震度1以上を観測した地震に吹き出しをつけています。

震央分布図中の青・緑・橙・紫・黄緑・桃・茶色の各線は、地震調査研究推進本部の長期評価による活断層を示しています。

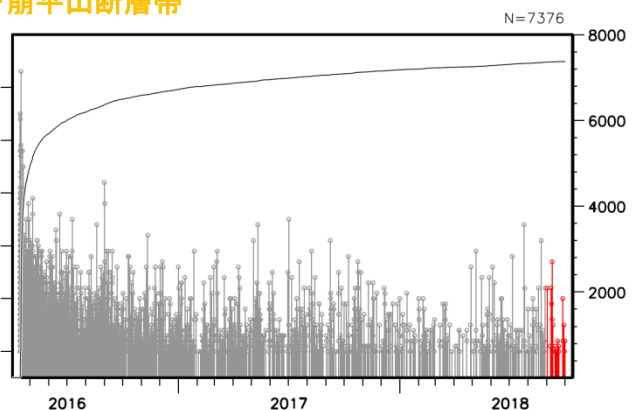


図3 図2の領域aにおける地震活動経過・回数積算図

11日 日向灘を震源とする地震

11日 14時 25分に発生したM4.0の地震（深さ24km）により、宮崎県の日向市、都農町および川南町で震度2を観測したほか、宮崎県の宮崎市、延岡市、小林市、西都市、高千穂町、門川町、高鍋町、美郷町、国富町、椎葉村、鹿児島県の鹿屋市と大崎町で震度1を観測しました（図4）。

今回の地震の震源付近（図6領域b）は日頃から地震活動が見られる領域で、M4～5前後の地震が時々発生しています（図7）。この領域で発生した地震により宮崎県で震度1以上を観測したのは、2017年12月4日に発生したM4.2の地震（深さ21km、最大震度2）により都農町で震度2を観測して以来です。また、2014年8月29日にはM6.0の地震（深さ18km）が発生し、宮崎県では、宮崎市、高鍋町、川南町および美郷町で震度4を観測しています。

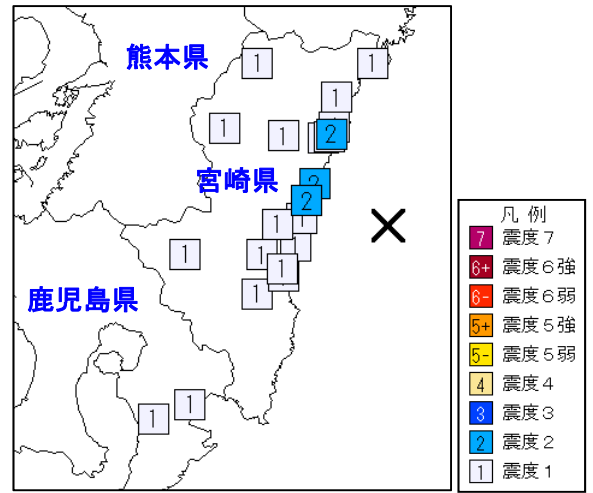


図4 震度分布図 (観測点別 × : 震央)

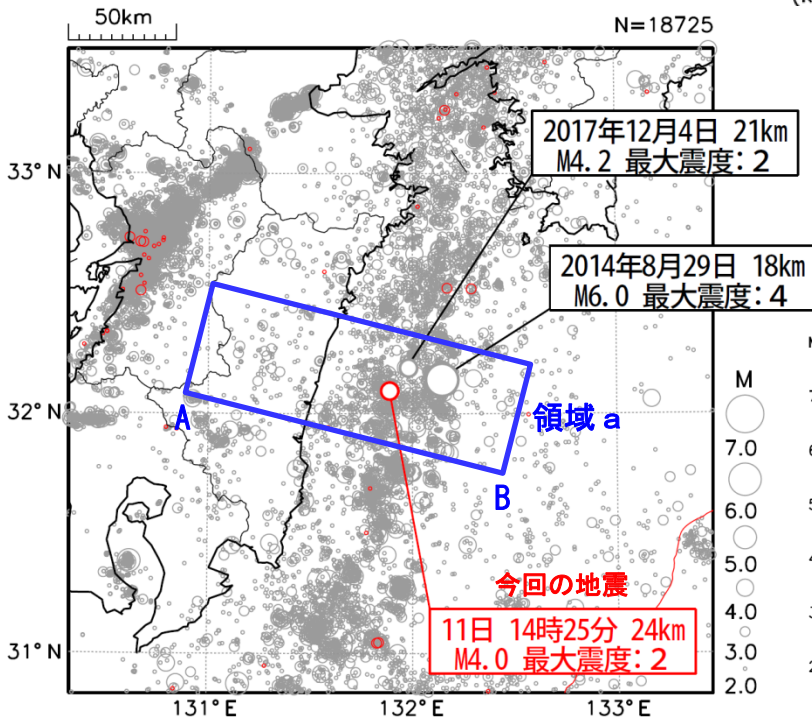


図5 震央分布図

(1997年10月1日~2018年9月30日
深さ0~90km、M≥2.0)
※2018年9月の地震を赤で表示

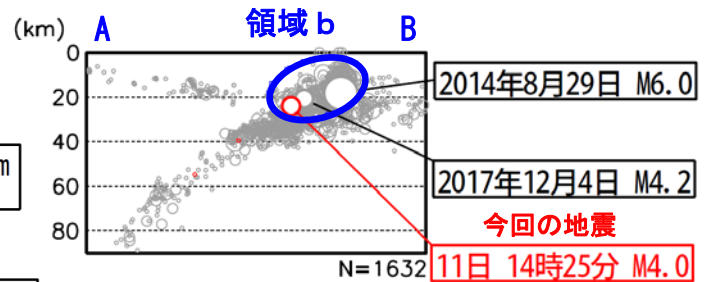


図6 図5領域a内の断面図 (A-B投影)

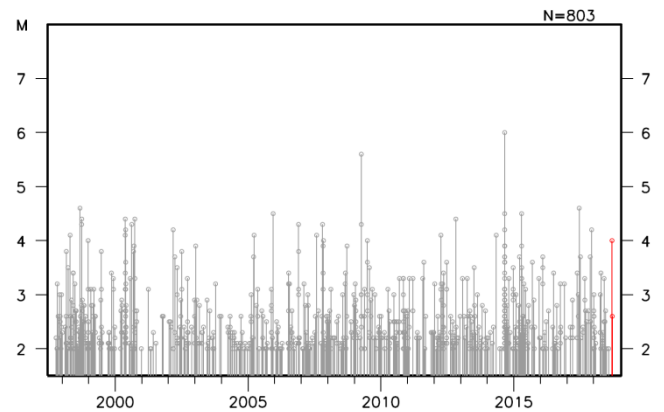


図7 図6領域b内の地震活動経過図

宮崎県内で震度1以上を観測した地震の表（9月1日～30日）

震源時（年月日時分） 各地の震度	震央地名	緯度	経度	深さ	マグニチュード
2018年09月09日16時30分 震度 1：西都市上の宮＊	有明海	32° 43.9' N	130° 36.4' E	12km	M3.7
2018年09月11日14時25分 震度 2：日向市大王谷運動公園, 川南町川南＊, 宮崎都農町役場＊ 震度 1：延岡市天神小路, 延岡市北浦町古江＊, 日向市亀崎, 日向市富高＊, 西都市上の宮＊, 高鍋町上江＊, 門川町本町＊, 椎葉村下福良＊, 高千穂町三田井, 宮崎美郷町田代＊, 宮崎市霧島, 宮崎市松橋＊, 宮崎市田野町体育館＊, 宮崎市橘通東＊, 宮崎市佐土原町下田島＊, 国富町本庄＊, 小林市真方	日向灘	32° 05.6' N	131° 53.3' E	24km	M4.0

（注1） 使用した震源要素等は暫定値であり、後日修正することがあります。

＊は地方公共団体または、国立研究開発法人防災科学技術研究所の観測点です。