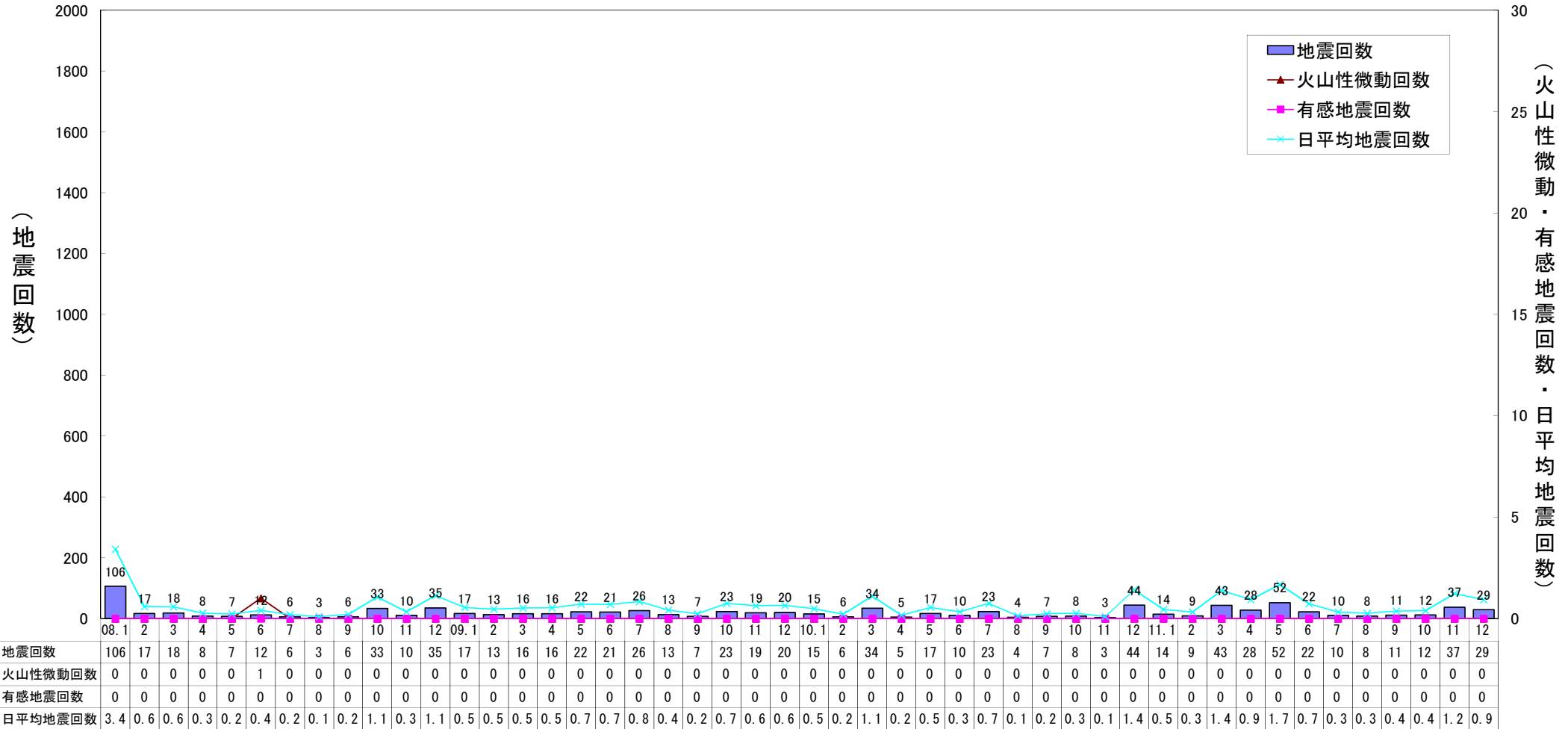


岩手山月別地震回数(2008年1月1日～2011年12月31日)



資料は気象庁のほか、東北大学、防災科学技術研究所のデータを利用して作成。

注1: 火山性微動の回数は、1998年5月からカウント開始。

注2: 2006年1月1日より地震回数の基準点を東北大学松川観測点(計数基準:S-P時間2秒以内)から気象台焼切沢観測点(計数基準:振幅0.5μm/s以上でS-P時間2秒以内)に変更。

2011年10月1日からは馬返し観測点(計数基準:振幅0.5μm/s以上、S-P2秒以内)及び防災科学技術研究所松川観測点(計数基準:振幅0.5μm/s以上、S-P2秒以内)に変更。

2000年1月1日以降は、滝ノ上付近の地震など山体以外の構造性地震を除外した回数。