

台風第21号の今後の見通し

岩手県では、4日夜から風雨が強まる見込みです。気象台が発表する防災気象情報に留意し、早め早めの防災対応を！

- 非常に強い台風第21号は、3日12時現在、南大東島の北東海上を北西へ進んでいます。4日夜には強い勢力で日本海に進み、5日はじめにかけて東北日本海側の沿岸を北上する見込みです。
- 岩手県では、海上を中心に、南よりの風が非常に強く、うねりを伴い大しけとなるでしょう。
- 岩手県では、台風第21号の影響により、大雨となるおそれがあります。
- 暴風、高波、土砂災害、低い土地の浸水、河川の増水や氾濫に警戒してください。
- 気象台の発表する警報・注意報など気象情報に留意するとともに、危険度分布を活用し、市町村の避難勧告等に従って、早め早めの避難、安全確保をお願いします。

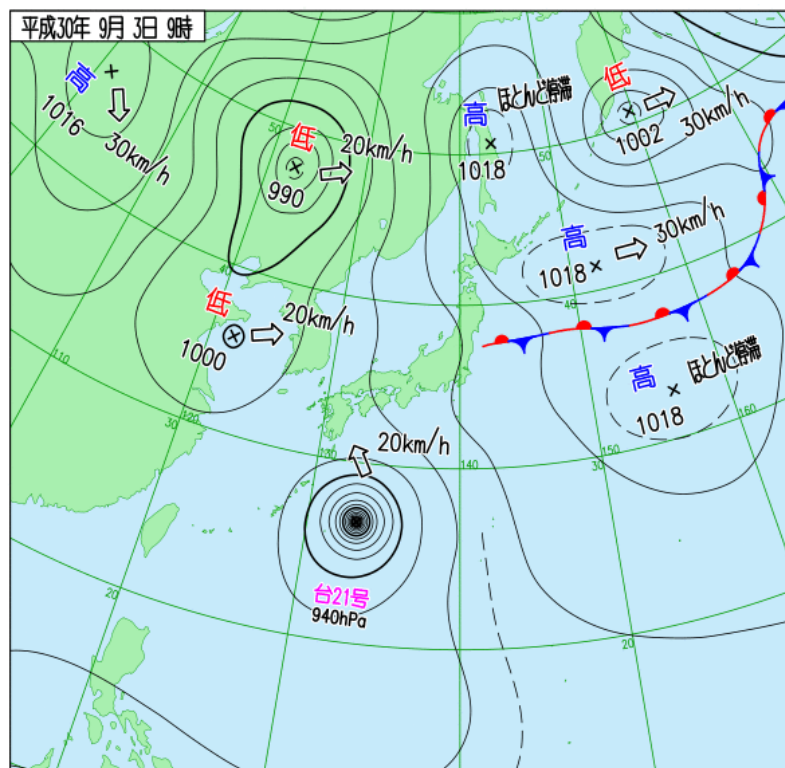
今後の予想を含めた最新の情報は気象台が発表する気象情報をご利用ください。

気象庁HP：<https://www.jma.go.jp/jma/index.html>

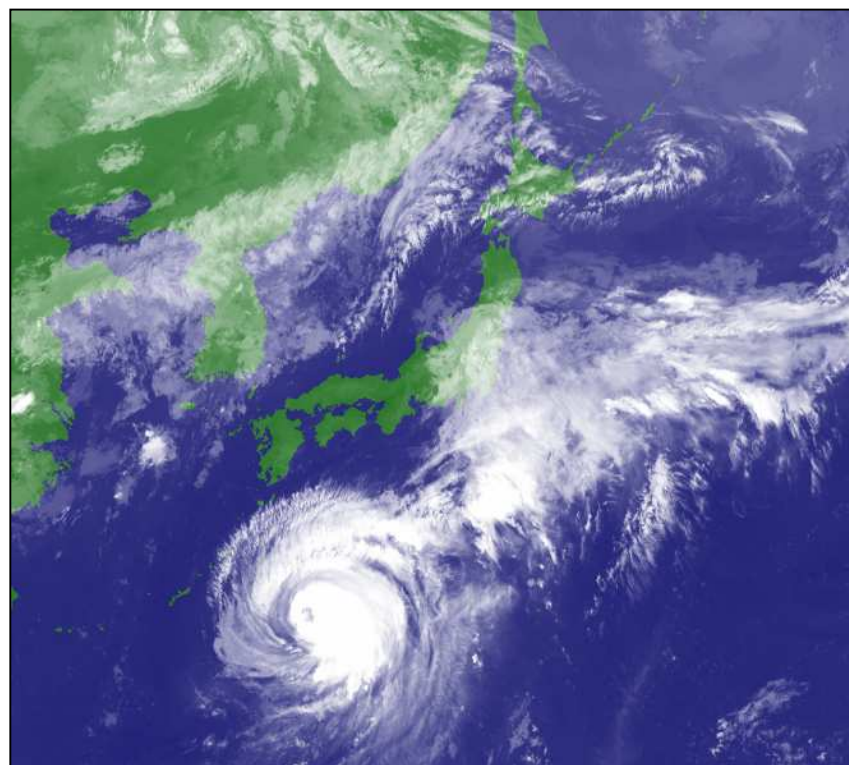
雨の様子（雨雲の動き / 今後の雨）：<https://www.jma.go.jp/jp/highresorad/index.html>

警報の危険度分布（土砂災害 / 浸水害 / 洪水）：<https://www.jma.go.jp/jp/doshamesh/>

気象実況



3日9時の地上天気図



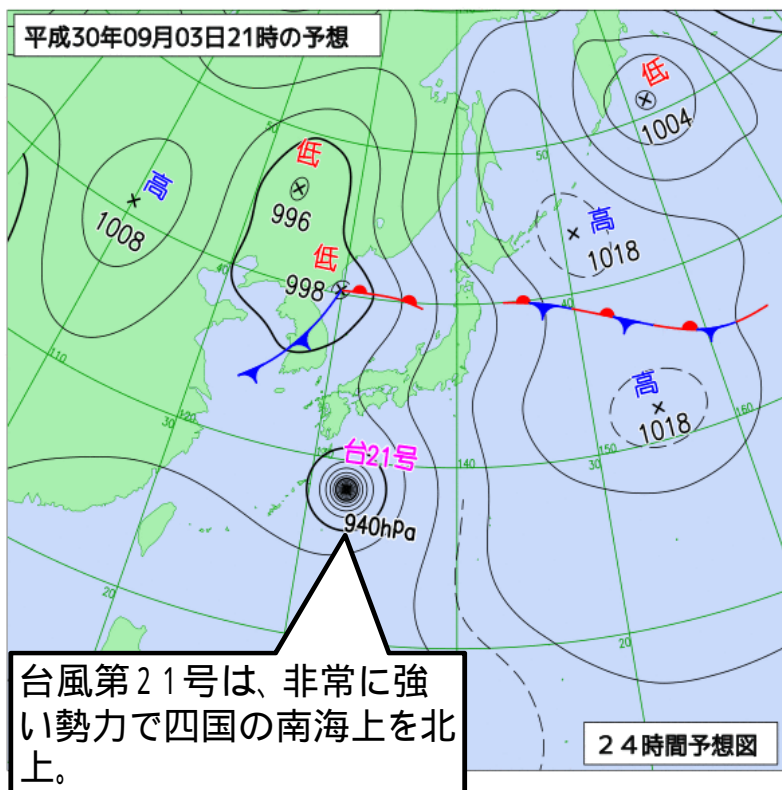
3日9時の気象衛星画像

今後の予想を含めた最新の情報は気象台が発表する気象情報をご利用ください。

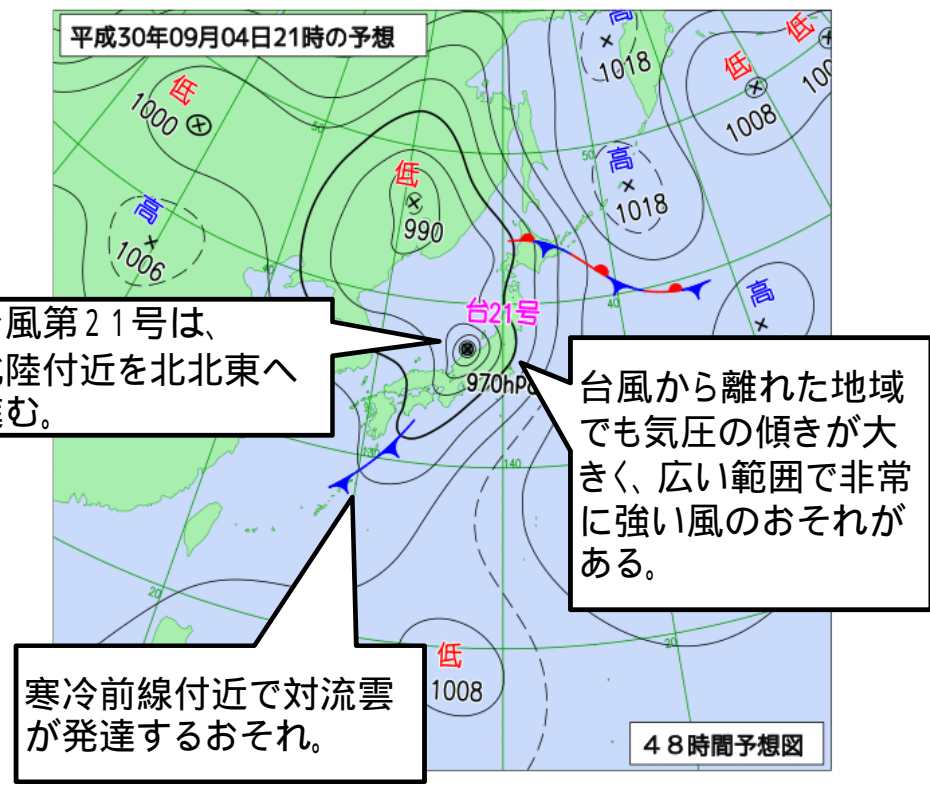
(天気図 : <https://www.jma.go.jp/jp/g3/>)

(衛星画像 : <https://www.jma.go.jp/jp/gms/>)

予想天気図



3日21時の予想天気図

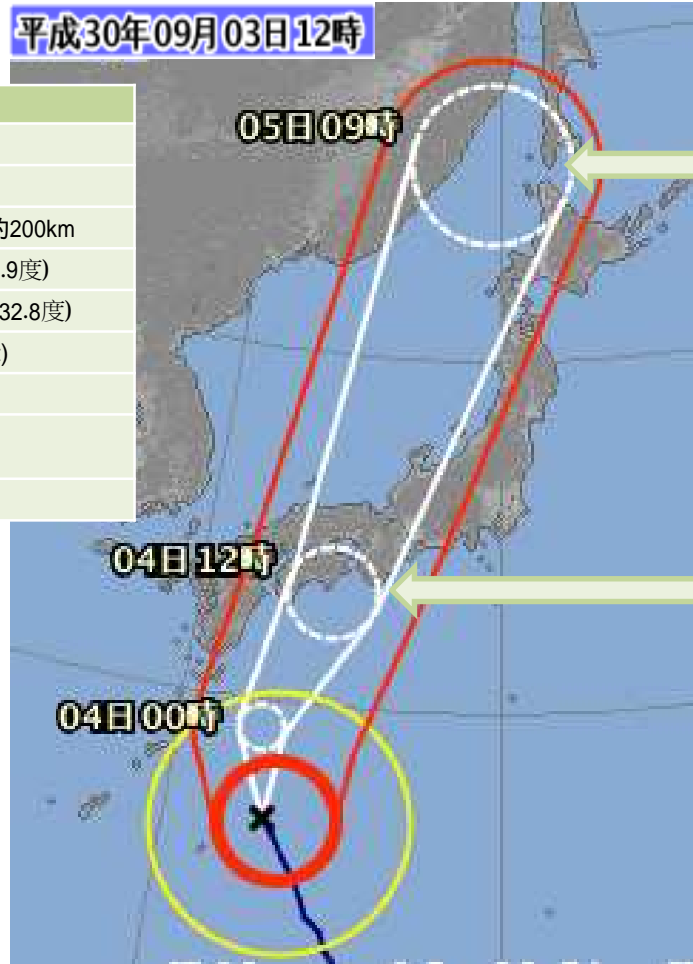


4日21時の予想天気図

今後の予想を含めた最新の情報は気象台が発表する気象情報をご利用ください。

(天気図 : <https://www.jma.go.jp/jp/g3/>)
(衛星画像 : <https://www.jma.go.jp/jp/gms/>)

台風第21号の進路予報



<3日12時の実況>	
大きさ	—
強さ	非常に強い
存在地域	南大東島の北東約200km
中心位置	北緯 26度55分(26.9度) 東経 132度50分(132.8度)
進行方向、速さ	北西 20km/h(12kt)
中心気圧	940hPa
中心付近の最大風速	45m/s(90kt)
最大瞬間風速	65m/s(130kt)

<5日09時の予報>	
強さ	—
	温帯低気圧
存在地域	日本海
予報円の中心	北緯 46度00分(46.0度) 東経 139度30分(139.5度)
進行方向、速さ	北北東 65km/h(35kt)
中心気圧	976hPa
中心付近の最大風速	30m/s(55kt)
最大瞬間風速	40m/s(80kt)
予報円の半径	280km(150NM)

<4日12時の予報>	
大きさ	—
強さ	非常に強い
存在地域	室戸岬付近
予報円の中心	北緯 33度10分(33.2度) 東経 134度20分(134.3度)
進行方向、速さ	北北東 35km/h(20kt)
中心気圧	945hPa
中心付近の最大風速	45m/s(85kt)
最大瞬間風速	60m/s(120kt)
予報円の半径	150km(80NM)

台風の予想位置などが変わることがありますので、最新の情報をご利用下さい。
 (台風情報: <https://www.jma.go.jp/jp/typh/>)



警報級・注意報級の現象が予想される期間

【岩手県】	4日								台風最接近 5日			
	0-3時	3-6時	6-9時	9-12時	12-15時	15-18時	18-21時	21-24時	0-6時	6-12時	12-18時	18-24時
	未明	明け方	朝	昼前	昼過ぎ	夕方	夜の はじめ頃	夜遅く				
台風最接近									←————→			
大雨(浸水) (ミリ)	内陸								1時間雨量(ミリ)			
	沿岸											
大雨(土砂)	全域											
洪水	全域											
暴風 (メートル)	陸上											
	海上											
波浪 (メートル)	沿岸											

警報級
注意報級

4日12時から5日12時までの 24時間雨量 100~200(ミリ)

今後の予想を含めた最新の情報は気象台が発表する気象情報をご利用ください。
 (気象警報・注意報 : <https://www.jma.go.jp/jp/warn/>)

台風接近に備えて

お住まいの場所でどのような災害が発生しやすいのかを、あらかじめ確認し、明るいうちに安全な場所に移動するなど、雨や風が強まる前に早めの準備・対策をお願いします。

- 台風の接近により急速に風が強まる。暴風や高波に警戒し早めの対策
 - ・風で飛ばされそうなものは片付ける
 - ・農業施設、漁業施設などへの対策
 - ・果実などの落下防止対策
 - ・交通機関への影響を考慮した行動
- 夜間を中心に風雨が強まるおそれ
 - ・市町村の避難に関する情報に注意し、早め早めの安全確保
 - ・戸締りや側溝の確認
 - ・農業施設、用水路等の見回りや不要不急の外出はしない
 - ・がけや溪流、増水している河川、海岸や河口に近づかない
- 高潮による浸水や冠水に注意(満潮時中心)
(宮古港の満潮時刻:4日20時12分、大船渡港の満潮時刻:4日20時21分)

今後の予想を含めた最新の情報は、以下からご利用ください。

気象警報・注意報(大雨、洪水、暴風(雪)、波浪、高潮、大雪などによる災害への警戒・注意を呼びかける)
<https://www.jma.go.jp/jp/warn/>

危険度分布(どこで土砂災害、浸水害、洪水害の危険度が高まると予測されているかを地図上で表示)
土砂災害 <https://www.jma.go.jp/jp/doshamesh/>
浸水害 <https://www.jma.go.jp/jp/suigaimesh/inund.html>
洪水警報 <https://www.jma.go.jp/jp/suigaimesh/flood.html>



気象台HPのバナーをご利用ください。

各地の気象情報(気象概況や大雨の見通し)
<https://www.jma.go.jp/jp/kishojoho/>

指定河川洪水予報(国や都道府県の管理する主な河川の氾濫の危険度を予測)
<https://www.jma.go.jp/jp/flood/>

土砂災害警戒情報(避難勧告等の応急対応が必要な土砂災害への警戒を呼びかける)
<https://www.jma.go.jp/jp/dosha/>

最新の気象データ(雨雲の動き、レーダーナウキャスト(降水・雷・竜巻)、今後の雨、雨や風の観測データ、衛星画像)
<https://www.jma.go.jp/jp/highresorad/>
<https://www.jma.go.jp/jp/radnowc/>
<https://www.jma.go.jp/jp/kaikotan/>
https://www.data.jma.go.jp/obd/stats/data/mdrr/pre_rct/index24_rct.html
https://www.data.jma.go.jp/obd/stats/data/mdrr/wind_rct/index_mxwsp.html
<https://www.jma.go.jp/jp/gms/>

問い合わせ先: 盛岡地方気象台: 019-622-7868