

気象速報

平成29年 9月23日から24日 にかけての大雨について

目次

- | | |
|-----------------------|------------|
| 1. 天気概況と社会的な影響 | 2 P |
| 2. 地上天気図と気象衛星赤外画像の合成 | 3 P |
| 3. 解析雨量 | 4 P |
| 4. アメダスの降水量 | 5 P ~ 6 P |
| 5. 室蘭地方気象台が発表した防災気象情報 | 7 P ~ 10 P |

平成29年9月26日 室蘭地方気象台

1 . 天気概況と社会的な影響

天気概況

9月23日、日本海から気圧の谷が近づき、24日にかけて北海道付近を通過した。気圧の谷の通過に伴い、北海道付近には上空の寒気が流入し、大気の非常に不安定な状態が23日から24日まで続いた。

胆振・日高地方では、23日夜から24日明け方にかけて、局地的で短時間に雷を伴った激しい雨が降り、浦河町潮見町では日最大10分間降水量21.0ミリ（24日03時31分）、新ひだか町静内では日最大10分間降水量17.0ミリ（24日01時02分）を観測し、統計開始以来の極値となった。

社会的な影響

一部道道の通行止め、各地で停電があった。

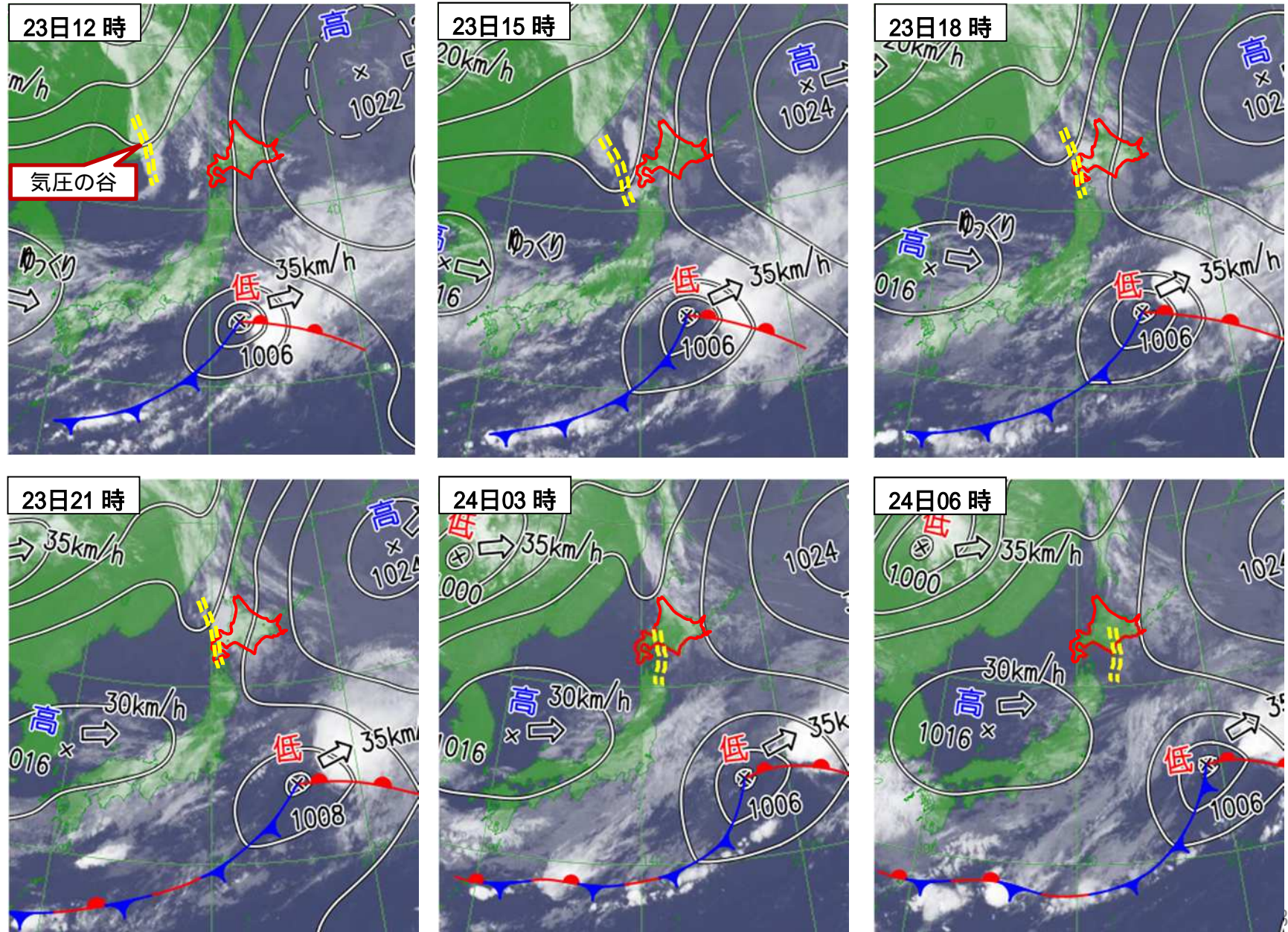
（26日09時現在 北海道ほか）

【値は速報値であり、後日修正する可能性があります。ご利用には注意願います。】

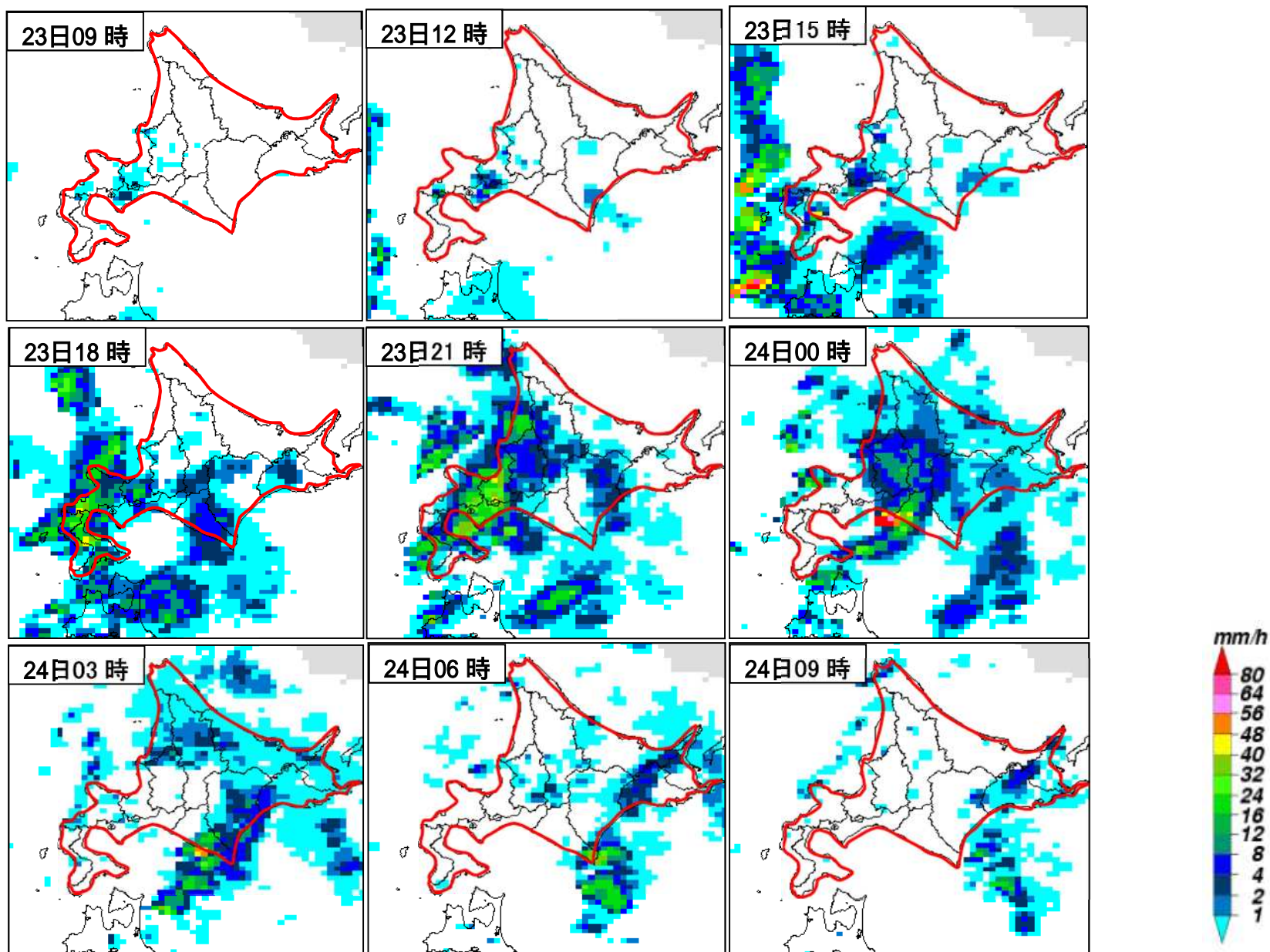
この「気象速報」に関する問合せ先 室蘭地方気象台
TEL 0143-22-3227（平日08時30分～17時15分）

2. 地上天気図と気象衛星赤外画像の合成

9月23日12時～21時及び24日03時～06時まで



3. 解析雨量 9月23日09時～24日09時までの3時間毎



解析雨量は、国土交通省水管理・国土保全局、道路局と気象庁が全国に設置しているレーダー、アメダス等の地上の雨量計を組み合わせ、降水量分布を1km四方の細かさで解析したものです。

4. アメダスの降水量(1)

23日09時～24日09時までの胆振・日高地方の降水量(mm)

胆振地方	9月23日09時～24日09時まで				
	期間合計	日最大1時間		日最大10分間	
		降水量	日時分	降水量	日時分
伊達市大滝	17.5	13.0	23日 20:57	7.0	23日 20:31
豊浦町大岸	41.0	22.0	23日 20:03	9.5	23日 19:57
洞爺湖温泉	14.0	11.0	23日 20:55	5.5	23日 20:22
伊達市館山下町	10.0	6.0	23日 20:52	3.0	23日 20:34
白老町森野	46.5	25.5	23日 21:21	10.5	23日 20:56
苫小牧	24.5	22.0	23日 22:17	6.5	23日 21:35
登別市カルルス	51.5	25.5	23日 21:20	9.5	23日 21:16
白老町高砂町	26.0	20.5	23日 21:43	7.5	23日 21:32
登別市札内町	34.5	27.0	23日 21:16	16.5	23日 21:13
室蘭	14.0	8.5	23日 21:47	7.0	23日 20:58
安平	15.5	15.0	23日 22:51	11.0	23日 22:01
厚真	16.5	16.0	23日 23:00	10.0	23日 22:12
むかわ町穂別	25.5	13.5	23日 23:29	5.0	23日 22:49
むかわ町鶴川	33.5	28.0	23日 23:25	10.5	23日 22:47

日高地方	9月23日09時～24日09時まで				
	期間合計	日最大1時間		日最大10分間	
		降水量	日時分	降水量	日時分
日高町本町	13.0	8.5	24日 00:03	3.5	23日 23:13
平取町仁世宇	17.5	14.0	24日 00:02	6.0	23日 23:22
平取町旭	16.0	11.0	24日 00:29	3.0	24日 00:18
日高町門別	36.5	35.0	24日 00:02	13.0	23日 23:19
新冠町新和	16.5	12.5	24日 00:43	6.5	24日 00:15
新ひだか町笹山	21.5	11.0	24日 01:39	4.0	24日 00:59
新ひだか町静内	29.0	21.5	24日 01:48	17.0	24日 01:02
新ひだか町三石	32.0	15.5	24日 02:59	6.5	24日 02:27
浦河町中杵白	23.0	10.0	24日 04:06	5.0	24日 03:16
浦河町潮見町	37.5	24.0	24日 04:19	21.0	24日 03:31
えりも町目黒	27.0	12.5	24日 05:28	6.0	24日 05:09
様似町幌満	15.0	7.0	24日 02:41	2.5	24日 01:49
えりも岬	7.5	5.0	24日 03:58	2.0	24日 03:23

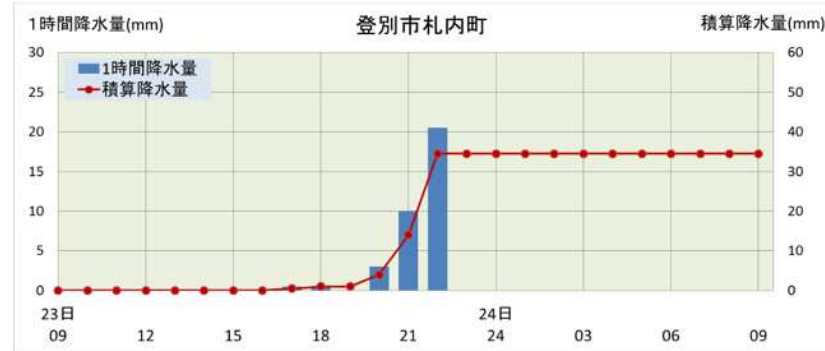
単位:mm

*第1位の記録更新

通年で第1位の降水量を更新した地点

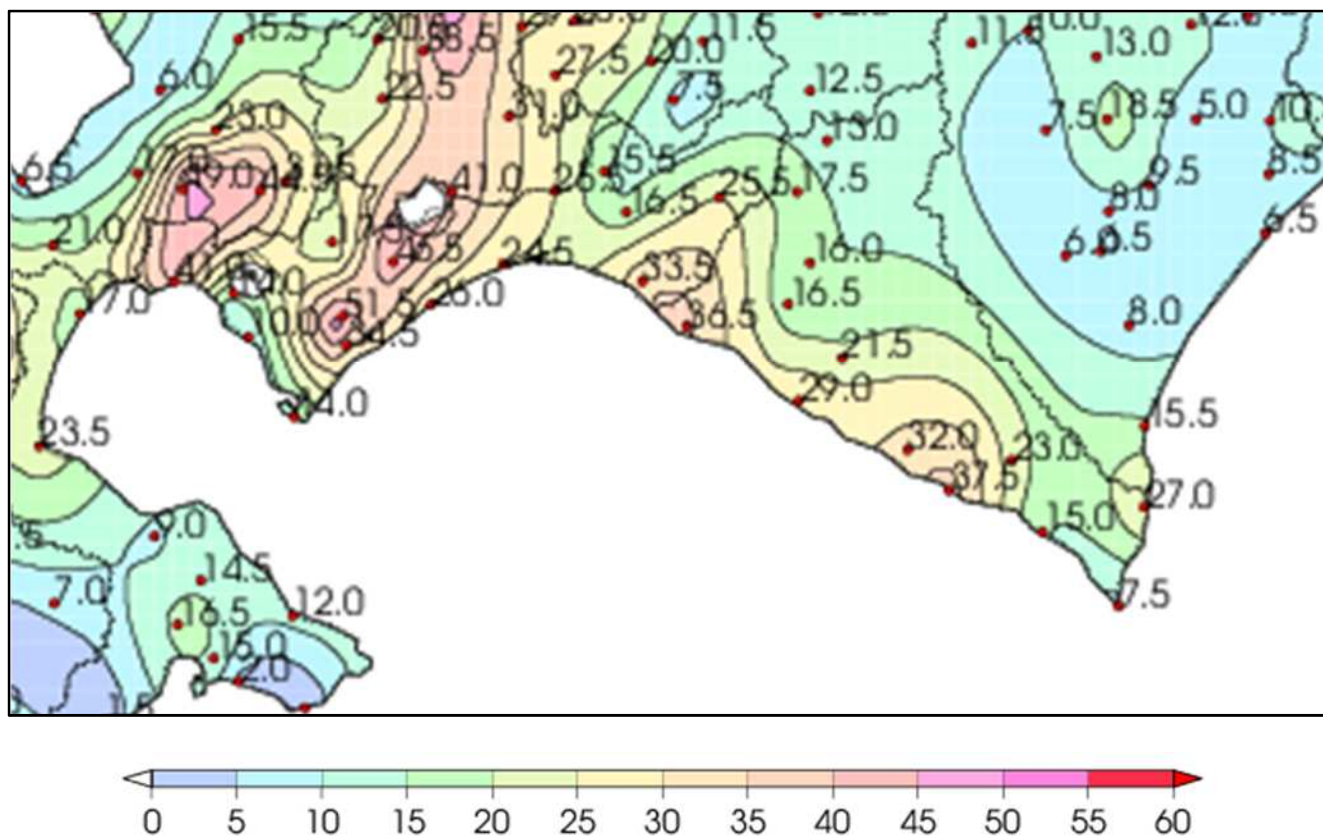
浦河町潮見町 21.0mm 9月24日の10分間降水量(統計開始 1939年5月)

新ひだか町静内 17.0mm 9月24日の10分間降水量(統計開始 2008年9月)



4 . アメダスの降水量 (2)

23日09時～24日09時までの胆振・日高地方の降水量(mm)



5. 室蘭地方気象台が発表した防災気象情報(1)

:発表 :警報から注意報 :継続 解:解除 浸:浸水基準 土:土砂基準 土浸:土砂、浸水 赤色:警報

発表時刻	警報・注意報	伊達市伊達	伊達市大滝	豊浦町	壮瞥町	洞爺湖町	室蘭市	苫小牧市	登別市	白老町	厚真町	安平町	むかわ町	日高町日高	日高町門別	平取町	新冠町	新ひだか町	浦河町	様似町	えりも町		
2017/9/23 6:28	雷注意報																						
	濃霧注意報																						
2017/9/23 10:42	大雨注意報																						
	雷注意報																						
	強風注意報																						
	濃霧注意報																						
2017/9/23 19:31	大雨注意報																						
	雷注意報																						
	強風注意報																						
	洪水注意報																						
2017/9/23 21:15	濃霧注意報																						
	大雨警報				土	土																	
	洪水警報																						
	大雨注意報																						
	雷注意報																						
	強風注意報																						
	洪水注意報																						
2017/9/23 22:23	濃霧注意報																						
	大雨警報				土	土		浸															
	洪水警報																						
	大雨注意報																						
	雷注意報																						
	強風注意報																						
	洪水注意報																						
2017/9/23 23:45	濃霧注意報																						
	洪水警報						解																
	大雨注意報																						
	雷注意報																						
	強風注意報	解	解	解	解	解	解	解	解	解													
2017/9/23 23:45	洪水注意報	解			解				解														
	濃霧注意報																						

5 . 室蘭地方気象台が発表した防災気象情報（ 2 ）

：発表 ：警報から注意報 ：継続 解：解除 浸：浸水基準 土：土砂基準 土浸：土砂、浸水 赤色：警報

発表時刻	警報・注意報	伊達市伊達	伊達市大滝	豊浦町	壮瞥町	洞爺湖町	室蘭市	苫小牧市	登別市	白老町	厚真町	安平町	むかわ町	日高町日高	日高町門別	平取町	新冠町	新ひだか町	浦河町	様似町	えりも町		
2017/9/24 0:51	大雨注意報																						
	雷注意報																						
	洪水注意報																						
	濃霧注意報																						
2017/9/24 1:42	大雨注意報																						
	雷注意報																						
	洪水注意報																						
	濃霧注意報																						
2017/9/24 2:11	大雨警報																			土	土		
	洪水警報																						
	大雨注意報																						
	雷注意報																						
	洪水注意報																						
2017/9/24 2:31	大雨警報																			土	土	土	土
	洪水警報																						
	大雨注意報																						
	雷注意報																						
	洪水注意報																						
2017/9/24 4:23	大雨警報																			土	土	土	
	洪水警報																						
	大雨注意報	解	解	解	解	解	解	解	解	解	解	解	解	解	解	解	解	解					
	雷注意報	解	解	解	解	解	解	解	解	解	解	解	解	解	解	解	解	解					
	洪水注意報			解		解		解		解		解		解		解							
2017/9/24 6:47	濃霧注意報																						
	洪水警報																			解			
	大雨注意報																	解					
	雷注意報														解	解	解	解	解	解	解	解	
2017/9/24 10:12	洪水注意報																	解	解	解	解	解	
	濃霧注意報	解	解	解	解	解	解	解	解	解	解	解	解	解	解	解	解	解	解	解	解	解	
	大雨注意報																	解	解	解	解	解	

5 . 室蘭地方気象台が発表した防災気象情報（3）

室蘭地方気象台では、警報や注意報の他に【大雨と雷及び突風に関する胆振・日高地方気象情報】を公表し、自治体や防災機関へ警戒を呼びかけました。

発表時刻	情報名
2017/9/22 15:45	雷と突風に関する胆振・日高地方気象情報 第1号
2017/9/23 04:53	雷と突風及び大雨に関する胆振・日高地方気象情報 第2号
2017/9/23 16:12	雷と突風及び大雨に関する胆振・日高地方気象情報 第3号
2017/9/23 21:41	大雨と雷及び突風に関する胆振・日高地方気象情報 第4号
2017/9/24 03:36	大雨と雷及び突風に関する胆振・日高地方気象情報 第5号
2017/9/24 06:58	大雨と雷及び突風に関する胆振・日高地方気象情報 第6号

5 . 室蘭地方気象台が発表した防災気象情報（4）

胆振・日高地方の土砂災害警戒情報
(北海道胆振総合振興局・室蘭地方気象台共同発表)

発表時刻	情報名
2017/9/23 21:30	胆振・日高地方土砂災害警戒情報 第1号
2017/9/23 23:05	胆振・日高地方土砂災害警戒情報 第2号
2017/9/24 02:45	胆振・日高地方土砂災害警戒情報 第1号
2017/9/24 04:10	胆振・日高地方土砂災害警戒情報 第2号
2017/9/24 05:10	胆振・日高地方土砂災害警戒情報 第3号
2017/9/24 06:40	胆振・日高地方土砂災害警戒情報 第4号

第1号は洞爺湖町を対象に発表。
第2号で解除。

第1号で浦河町、様似町、えりも町、新ひだか町を対象に発表。
第2号で新ひだか町を解除。浦河町、様似町、えりも町は継続。
第3号で浦河町を解除。様似町、えりも町は継続。
第4号ですべて解除(様似町、えりも町)。