

## 2018年(平成30年)春(3月~5月)の長野県内の天候

平成30年6月1日  
長野地方气象台

### 春の天候の特徴

この春は、高気圧と低気圧が交互に通過し、天気は数日の周期で変化しました。南から暖かい空気が流れ込みやすかったため、月平均気温はかなり高くなりました。月降水量と月間日照時間はかなり多くなりました。

- 3月** 上旬は低気圧と高気圧が交互に通過し、天気は数日の周期で変化しましたが、中旬から下旬にかけては高気圧に覆われて晴れた日が多くなりました。月平均気温は3月として多くの地点で記録的に高くなりました。月降水量は多いかかなり多く、月間日照時間は、かなり多くなりました。
- 4月** 天気は数日の周期で変化しましたが、高気圧に覆われて晴れた日が多くなりました。また、南から暖かい空気が流れ込みやすかったため、月平均気温はかなり高くなりました。月降水量は北部で平年並となった地点が多く、中部と南部では多いかかなり多くなりました。月間日照時間は平年並か多くなりました。
- 5月** 天気は高気圧と低気圧が交互に通過し、数日の周期で変化しました。また、南から暖かい空気が流れ込みやすかったため、月平均気温は高いかかなり高くなりました。月降水量は北部では平年並か多く、中部と南部では多いかかなり多くなりました。月間日照時間は平年並か多くなりました。

### 平均気温

春(3月~5月)の平均気温

	長野	松本	諏訪	軽井沢	飯田
平均気温( )	12.0	12.6	11.5	8.7	13.1
平年差( )	+1.9	+2.4	+2.1	+2.3	+1.8
階級	かなり高い	かなり高い	かなり高い	かなり高い	かなり高い
順位	高い方から第3位	高い方から第1位	高い方から第1位	高い方から第1位	高い方から第2位
統計開始年	1889年	1898年	1945年	1925年	1898年

### 降水量

春(3月~5月)の降水量

	長野	松本	諏訪	軽井沢	飯田
降水量(mm)	245.0	359.5	478.0	358.0	685.0
平年比(%)	130	141	164	140	162
階級	かなり多い	かなり多い	かなり多い	多い	かなり多い
順位	-	-	多い方から第2位	-	多い方から第1位
統計開始年			1945年		1898年

## 日照時間

春(3月～5月)の日照時間

	長野	松本	諏訪	軽井沢	飯田
日照時間(h)	629.3	659.5	677.1	657.4	627.4
平年比(%)	110	111	113	115	112
階級	かなり多い	かなり多い	かなり多い	かなり多い	かなり多い
順位	-	-	多い方から第4位	-	-
統計開始年			1945年		

## 旬別・月別の気象データ

平均気温

上段:実況値 (平年差) 下段:階級区分

		長野	松本	諏訪	軽井沢	飯田
3月	上旬	4.6 (+2.5) かなり高い	4.9 (+2.6) かなり高い	4.3 (+2.5) かなり高い	1.5 (+2.6) かなり高い	6.4 (+2.4) かなり高い
	中旬	5.7 (+1.8) 高い	7.1 (+3.1) かなり高い	6.0 (+2.6) 高い	3.9 (+3.4) かなり高い	8.2 (+2.6) 高い
	下旬	8.2 (+2.9) かなり高い	8.2 (+2.8) かなり高い	7.8 (+2.9) かなり高い	4.9 (+3.1) かなり高い	9.5 (+2.4) かなり高い
	月	6.2 (+2.4) かなり高い	6.8 (+2.9) かなり高い	6.1 (+2.7) かなり高い	3.5 (+3.0) かなり高い	8.1 (+2.5) かなり高い
4月	上旬	11.0 (+2.7) かなり高い	11.9 (+3.5) かなり高い	10.6 (+2.9) かなり高い	8.0 (+3.3) かなり高い	11.8 (+2.0) 高い
	中旬	11.8 (+1.2) 平年並	11.9 (+1.3) 高い	10.9 (+1.0) 高い	7.9 (+1.1) 平年並	12.8 (+1.0) 高い
	下旬	16.6 (+3.8) かなり高い	17.0 (+4.2) かなり高い	15.5 (+3.5) かなり高い	12.1 (+3.2) かなり高い	16.7 (+3.1) かなり高い
	月	13.1 (+2.5) かなり高い	13.6 (+3.0) かなり高い	12.3 (+2.4) かなり高い	9.3 (+2.5) かなり高い	13.7 (+2.0) かなり高い
5月	上旬	14.4 (-0.7) 低い	15.3 (+0.1) 平年並	13.8 (-0.3) 平年並	10.9 (-0.1) 平年並	15.0 (-0.5) 低い
	中旬	17.5 (+2.0) かなり高い	18.5 (+2.9) かなり高い	17.3 (+2.6) かなり高い	14.3 (+2.8) かなり高い	18.6 (+2.5) かなり高い
	下旬	18.3 (+1.2) 高い	18.6 (+1.6) 高い	17.5 (+1.3) 高い	14.2 (+1.3) 高い	18.5 (+1.0) 高い
	月	16.8 (+0.8) 高い	17.5 (+1.5) かなり高い	16.2 (+1.2) かなり高い	13.2 (+1.4) かなり高い	17.4 (+1.0) 高い

## 降水量

上段:実況値mm(平年比%)下段:階級区分

		長野	松本	諏訪	軽井沢	飯田
3月	上旬	63.5 ( 394 ) かなり多い	93.0 ( 429 ) かなり多い	112.5 ( 467 ) かなり多い	69.0 ( 399 ) かなり多い	144.5 ( 385 ) かなり多い
	中旬	6.0 ( 33 ) 少ない	10.5 ( 46 ) 少ない	9.0 ( 33 ) 少ない	15.0 ( 76 ) 平年並	32.0 ( 78 ) 平年並
	下旬	5.0 ( 20 ) かなり少ない	37.5 ( 107 ) 平年並	22.0 ( 56 ) 少ない	21.5 ( 70 ) 平年並	28.5 ( 49 ) かなり少ない
	月	74.5 ( 125 ) 多い	141.0 ( 177 ) かなり多い	143.5 ( 159 ) かなり多い	105.5 ( 156 ) 多い	205.0 ( 150 ) 多い
4月	上旬	5.0 ( 25 ) 少ない	3.0 ( 11 ) 少ない	14.5 ( 48 ) 少ない	9.0 ( 33 ) 少ない	36.5 ( 81 ) 平年並
	中旬	40.0 ( 229 ) かなり多い	50.5 ( 184 ) 多い	84.0 ( 256 ) かなり多い	46.5 ( 164 ) 多い	120.5 ( 261 ) かなり多い
	下旬	29.5 ( 178 ) 多い	42.5 ( 197 ) 多い	55.0 ( 224 ) かなり多い	34.5 ( 153 ) 多い	93.0 ( 256 ) かなり多い
	月	74.5 ( 138 ) 多い	96.0 ( 127 ) 多い	153.5 ( 176 ) 多い	90.0 ( 115 ) 多い	250.0 ( 196 ) かなり多い
5月	上旬	61.5 ( 265 ) かなり多い	70.0 ( 255 ) かなり多い	97.5 ( 283 ) かなり多い	100.0 ( 338 ) かなり多い	117.5 ( 235 ) かなり多い
	中旬	21.5 ( 68 ) 少ない	28.5 ( 73 ) 平年並	62.5 ( 142 ) 多い	35.5 ( 81 ) 平年並	88.5 ( 142 ) 多い
	下旬	13.0 ( 64 ) 平年並	24.0 ( 72 ) 平年並	21.0 ( 59 ) 平年並	27.0 ( 72 ) 平年並	24.0 ( 52 ) 平年並
	月	96.0 ( 128 ) 多い	122.5 ( 123 ) 多い	181.0 ( 159 ) かなり多い	162.5 ( 147 ) かなり多い	230.0 ( 145 ) 多い

## 日照時間

上段:実況値h(平年比%)下段:階級区分

		長野	松本	諏訪	軽井沢	飯田
3月	上旬	51.4 ( 97 ) 平年並	54.1 ( 90 ) 平年並	57.6 ( 93 ) 少ない	56.9 ( 96 ) 平年並	45.5 ( 78 ) かなり少ない
	中旬	72.1 ( 129 ) 多い	70.9 ( 115 ) 多い	71.3 ( 112 ) 多い	67.0 ( 107 ) 平年並	71.7 ( 119 ) 多い
	下旬	91.0 ( 153 ) かなり多い	98.8 ( 156 ) かなり多い	94.1 ( 144 ) かなり多い	98.2 ( 153 ) かなり多い	97.5 ( 162 ) かなり多い
	月	214.5 ( 127 ) かなり多い	223.8 ( 121 ) かなり多い	223.0 ( 117 ) かなり多い	222.1 ( 119 ) かなり多い	214.7 ( 120 ) かなり多い
4月	上旬	76.3 ( 114 ) 多い	70.8 ( 104 ) 平年並	80.0 ( 119 ) 多い	83.5 ( 125 ) 多い	70.7 ( 116 ) 多い
	中旬	63.2 ( 101 ) 平年並	70.0 ( 110 ) 平年並	71.2 ( 111 ) 多い	66.2 ( 110 ) 平年並	61.6 ( 102 ) 平年並
	下旬	82.2 ( 120 ) 多い	86.4 ( 123 ) 多い	85.4 ( 121 ) 多い	77.8 ( 114 ) 多い	81.7 ( 125 ) 多い
	月	221.7 ( 112 ) 多い	227.2 ( 112 ) 多い	236.6 ( 117 ) 多い	227.5 ( 117 ) 多い	214.0 ( 115 ) 多い
5月	上旬	48.0 ( 69 ) かなり少ない	53.1 ( 76 ) かなり少ない	56.1 ( 84 ) 少ない	55.4 ( 87 ) 平年並	50.2 ( 81 ) 少ない
	中旬	74.4 ( 122 ) 多い	82.3 ( 131 ) 多い	87.0 ( 139 ) 多い	79.0 ( 138 ) 多い	86.1 ( 147 ) かなり多い
	下旬	70.7 ( 92 ) 少ない	73.1 ( 96 ) 平年並	74.4 ( 98 ) 平年並	73.4 ( 104 ) 平年並	62.4 ( 85 ) 少ない
	月	193.1 ( 93 ) 少ない	208.5 ( 100 ) 平年並	217.5 ( 106 ) 多い	207.8 ( 109 ) 多い	198.7 ( 103 ) 多い

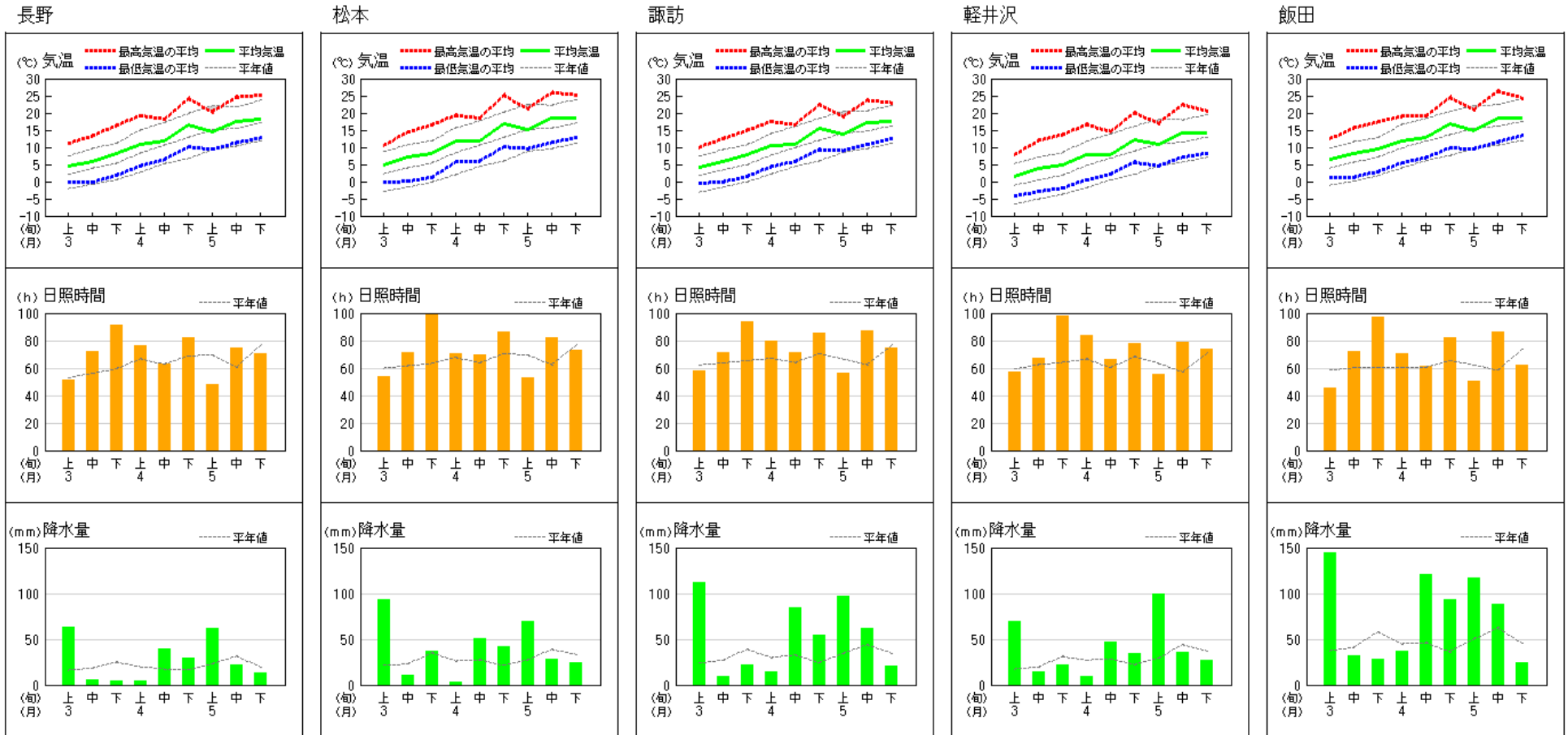
(解説)

階級区分 「低い(少ない)」「平年並」「高い(多い)」の階級は、1981～2010年における30年間の観測値をもとに、これらが等しい割合で各階級に振り分けられる(各階級が10個ずつになる)ように決めている。また、値が1981～2010年の観測値の下位または上位10%に相当する場合には、「かなり低い(少ない)」「かなり高い(多い)」と表現する。

低い(少ない)		平年並	高い(多い)	
かなり				かなり

# 気象官署及び特別地域気象観測所における春（3月～5月）の旬別気象経過図

地上気象 気象経過図：2018年03月上旬-2018年05月下旬



本資料に掲載している統計値等は、現時点で得られている資料を取りまとめた速報値です。

本資料の問合せ先：長野地方気象台 TEL 026-232-2034