

2018年(平成30年)8月の長野県内の天候

平成30年9月3日
長野地方气象台

8月の天候の特徴

天気は高気圧に覆われて晴れた日が多くなりましたが、台風や湿った空気の影響により曇りや雨の日もありました。月平均気温は高いか、かなり高くなりました。また、7地点で8月としての猛暑日(日最高気温が35以上の日)の日数が統計開始以来、最も多くなりました。月降水量は北部と中部では平年並か少なくなりましたが、南部では平年並みか多くなりました。月間日照時間は平年並か多くなりました。

- 上旬** 勢力の強い太平洋高気圧に覆われて晴れましたが、午後は大気の状態が不安定となり、局地的に雨や雷雨となった日が多くなりました。また、旬の後半は台風第13号や湿った空気の影響で、南部や中部の東側の地域では大雨となった所がありました。
- 中旬** 旬の前半は気圧の谷や湿った空気の影響により曇りや雨の日が多くなりましたが、旬の後半は高気圧に覆われて晴れた日が多くなりました。16日は寒冷前線の影響により広い範囲で雨が降り、木曾地域を中心に大雨となった所がありました。また、旬の後半には寒冷前線通過後の寒気の影響で平年より気温が低くなりました。
- 下旬** 高気圧に覆われて晴れた日もありましたが、台風第20号や湿った空気の影響により、曇りや雨の日が多くなりました。

平均気温

上旬は高気圧に覆われて晴れた日が多く、多くの観測所で【かなり高い】となりました。中旬は旬の後半の寒冷前線通過後の寒気の影響により、多くの観測所で【低い】となりました。下旬は高気圧に覆われて晴れた日が多く、ほとんどの観測所で【かなり高い】となりました。月平均気温は、多くの観測所で【高い】となりました。観測所29地点における月平均気温の平年差は、-0.5 ~ +2.0、【かなり高い】8地点、【高い】18地点、【平年並】2地点、【低い】1地点となりました。

	長野	松本	諏訪	軽井沢	飯田
上旬	27.0 (+1.2) 高い	27.4 (+2.2) かなり高い	26.8 (+2.5) かなり高い	22.4 (+1.4) 高い	28.6 (+3.2) かなり高い
中旬	24.2 (-1.3) 低い	23.9 (-1.1) 低い	23.2 (-0.8) 低い	19.5 (-1.1) 低い	24.3 (-1.0) 低い
下旬	26.9 (+2.3) かなり高い	26.8 (+2.6) かなり高い	25.2 (+1.9) かなり高い	22.4 (+2.4) かなり高い	26.2 (+1.7) かなり高い
月	26.1 (+0.9) 高い	26.1 (+1.4) かなり高い	25.1 (+1.3) 高い	21.4 (+0.9) 高い	26.3 (+1.2) かなり高い

降水量

上旬は高気圧に覆われて晴れた日が多く、ほとんどの観測所で【平年並】か【少ない】となりました。中旬はほとんどの観測所で【平年並】か【多い】となりました。下旬は台風第20号や湿った空気の影響により曇りや雨の日が多くなり、ほとんどの観測所で平年並か【多い】となりました。月降水量は北部と中部ではほとんどの観測所で【平年並】か【少ない】となり、南部では平年並か【多い】となりました。観測所41地点における月降水量の平年比は41 ~ 177%で、【かなり多い】1地点、【多い】11地点、【平年並】17地点、【少ない】12地点となりました。

8月の降水量

上段:実況値mm(平年比%)下段:階級区分

	長野	松本	諏訪	軽井沢	飯田
上旬	11.0 (37) 少ない	12.5 (42) 平年並	10.0 (24) 少ない	56.5 (119) 多い	24.5 (57) 平年並
中旬	23.5 (76) 平年並	21.5 (75) 平年並	41.0 (94) 平年並	52.0 (91) 平年並	41.5 (97) 平年並
下旬	47.5 (128) 平年並	15.0 (44) 平年並	26.5 (60) 平年並	19.0 (35) 少ない	55.0 (104) 平年並
月	82.0 (84) 平年並	49.0 (53) 少ない	77.5 (60) 少ない	127.5 (80) 平年並	121.0 (87) 平年並

日照時間

高気圧に覆われて晴れた日が多く、月間日照時間は、【平年並】か【多い】となりました。観測所29地点における月間日照時間の平年比は92%～120%で、【平年並】16地点、【多い】13地点となりました。

8月の日照時間

上段:実況値h(平年比%)下段:階級区分

	長野	松本	諏訪	軽井沢	飯田
上旬	84.8 (119) 多い	81.8 (114) 平年並	89.8 (130) 多い	66.6 (117) 多い	94.5 (139) かなり多い
中旬	74.2 (114) 平年並	70.3 (110) 平年並	66.8 (107) 平年並	68.1 (134) 多い	57.3 (90) 平年並
下旬	55.2 (81) 少ない	79.4 (113) 多い	73.7 (108) 平年並	63.0 (109) 平年並	77.4 (113) 平年並
月	214.2 (105) 平年並	231.5 (113) 多い	230.3 (115) 多い	197.7 (120) 多い	229.2 (115) 多い

(解説)

階級区分 「低い(少ない)」「平年並」「高い(多い)」の階級は、1981～2010年における30年間の観測値をもとに、これらが等しい割合で各階級に振り分けられる(各階級が10個ずつになる)ように決めている。また、値が1981～2010年の観測値の下位または上位10%に相当する場合には、「かなり低い(少ない)」「かなり高い(多い)」と表現する。

低い(少ない)		平年並	高い(多い)	
かなり				かなり

観測値の極値更新

- ・気象官署、特別地域気象観測所の極値更新(年としての極値)

要素	地点名	値	起日	これまでの観測史上1位		統計開始年月
					年月日	
日最高気温の高い方から()	飯田	37.7	6日	37.7	1942/8/2	1897/11
日最低気温の高い方から()	飯田	25.8	10日	24.5	2015/8/3	1897/11

・地域気象観測所（アメダス）の極値更新（8月としての極値）

要素	地点名	値	起日	これまでの観測史上1位		統計開始年月	
				値	年月日		
月降水量の少ない方から	松本今井	34.0	8月	43.0	2007/8	2003/8	
日最高気温の高い方から()	信濃町	34.6	22日	33.5	2006/8/19	1979/8	
	大町	35.5	5日	35.0	2002/8/1	1979/8	
	上田	38.3	5日	37.9	1994/8/15	1976/8	
	東御	33.5	5日	33.2	1994/8/16	1979/8	
	松本今井	36.6	5日	35.4	2015/8/7	2003/8	
	奈川	33.7	5日	32.6	2015/8/2	1979/8	
	木曽平沢	36.2	5日	35.3	1994/8/7	1979/8	
	辰野	36.1	5日	36.1	1994/8/16	1979/8	
	原村	33.9	5日	33.6	2013/8/11	1979/8	
	木曽福島	35.6	6日	35.3	2007/8/16	1976/8	
	伊那	37.2	1日	37.0	2013/8/11	1993/8	
	南木曽	35.7	6日	35.6	2007/8/16	1979/8	
	日最低気温の高い方から()	木曽福島	23.2	10日	22.3	2017/8/6	1976/8
		伊那	24.7	10日	23.3	2010/8/2	1993/8
飯島		23.3	10日	23.0	2010/8/2	1979/8	
南信濃		25.0	10日	24.6	2008/8/5	1979/8	
日最低気温の低い方から()	野沢温泉	10.2	18日	12.6	2009/8/25	1979/8	
	飯山	11.2	18日	11.3	1991/8/28	1979/8	
	白馬	9.1	18日	10.5	1981/8/6	1979/8	
	大町	9.0	18日	9.4	2002/8/22	1979/8	
	菅平	5.8	18日	7.3	2004/8/16	1979/8	
	上田	11.6	18日	12.8	2002/8/22	1976/8	
	東御	6.8	18日	9.2	2002/8/22	1979/8	
	松本今井	9.8	18日	11.7	2004/8/16	2003/8	
	立科	9.7	18日	10.5	2002/8/22	1979/8	
	佐久	10.5	18日	10.5	1981/8/6	1979/8	
	野辺山	4.2	18日	5.0	1981/8/6	1979/8	
	飯島	11.7	18日	12.0	1981/8/6	1979/8	
	日降水量 (mm)	白樺湖	91.5	10日	77.0	2016/8/30	2005/8
日最大1時間降水量 (mm)	白樺湖	73.5	10日	48.5	2015/8/2	2005/8	
	御嶽山	54.5	16日	50.5	2016/8/2	1976/8	
	宮田高原	43.0	16日	41	2005/8/4	1976/8	
	南木曽	56.0	7日	53.5	2008/8/12	1976/8	
日最大風向・風速 (m/s)	奈川	6.0 南南西	24日	6 南西	1992/8/10	1979/8	

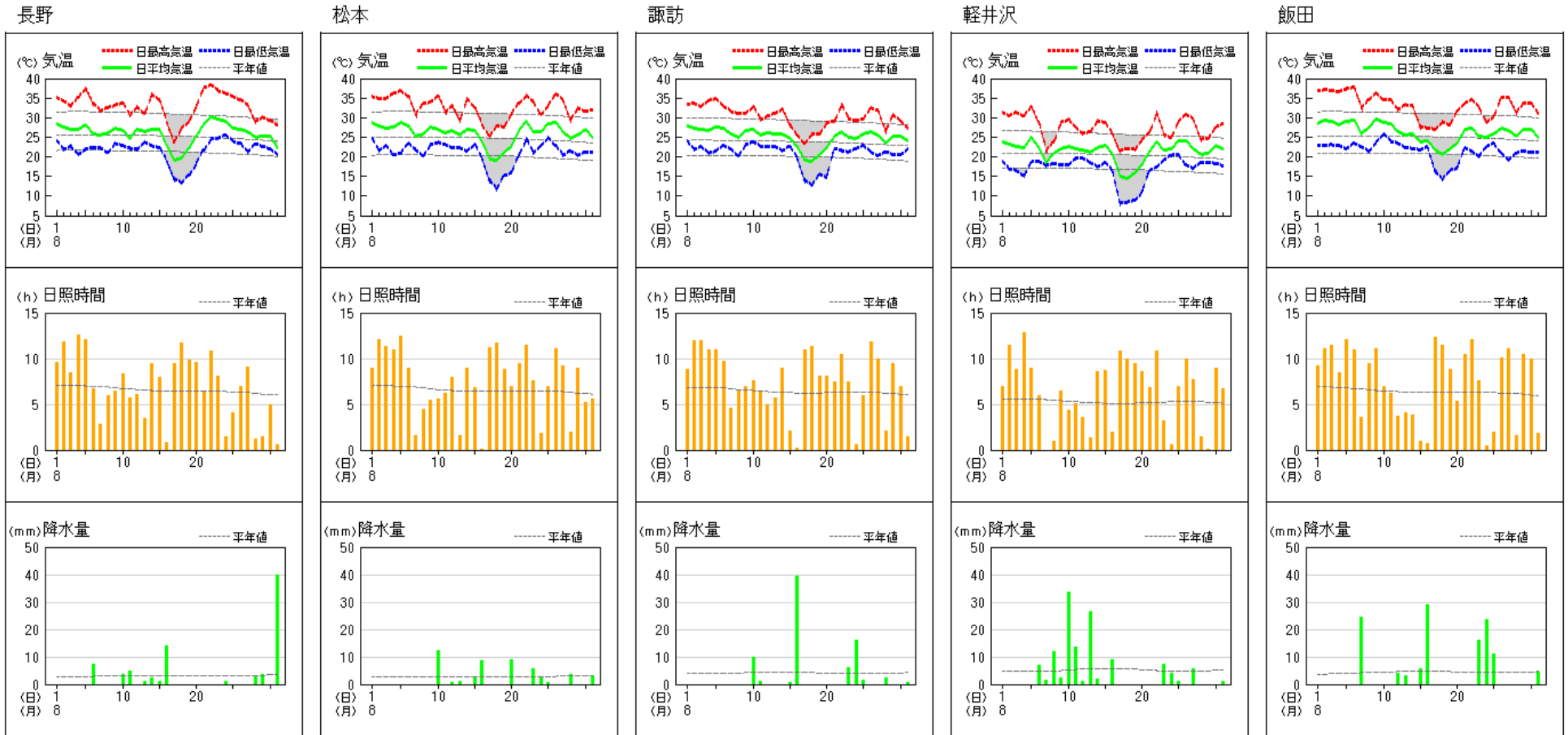
統計開始から10年未満の地点、日最大10分間降水量、日最大瞬間風速・風向を除く

降水量最小単位:2008年3月26日から1mm 0.5mm

風速最小単位:2008年3月から1m/s 0.1m/s(地点により変更日異なる)

気象官署及び特別地域気象観測所における8月の気象経過図

地上気象 気象経過図：2018年08月01日-2018年08月31日



本資料に掲載している統計値等は、現時点で得られている資料を取りまとめた速報値です。

本資料の問合せ先：長野地方気象台 TEL 026-232-2034