

2018年(平成30年)夏(6月~8月)の長野県内の天候

平成30年9月3日
長野地方气象台

夏の天候の特徴

関東甲信地方は6月6日ごろに梅雨入り、6月29日ごろ梅雨明けしました。太平洋高気圧とチベット高気圧の張り出しがともに強く、晴れて気温が顕著に上昇する日が多かったため、夏の平均気温がかなり高くなりました。また、11地点で6月から8月の猛暑日(日最高気温が35以上の日)の合計数が、統計開始以来、年として最も多くなりました。日照時間はかなり多くなりました。降水量は北部、中部は平年並か少なく、南部では多い所が多くなりました。

- 6月** 天気は高気圧に覆われて晴れた日が多くなりましたが、上空の寒気、梅雨前線や湿った空気の影響により曇りや雨の日もありました。
- 7月** 天気は高気圧に覆われて晴れた日が多くなりました。上旬は、前線や湿った空気の影響により曇りや雨の日が多く、4日から8日にかけては南部を中心に大雨となりました。中旬と下旬は高気圧に覆われて晴れた日が多くなりましたが、下旬は28日から29日は台風第12号の影響により、県の東側の県境付近で大雨となった所がありました。
- 8月** 天気は高気圧に覆われて晴れた日が多くなりましたが、台風や湿った空気の影響により曇りや雨の日もありました。

平均気温

夏(6月~8月)の平均気温

	長野	松本	諏訪	軽井沢	飯田
平均気温()	24.6	24.4	23.5	19.9	24.7
平年差()	+1.6	+1.7	+1.6	+1.3	+1.6
階級	かなり高い	かなり高い	かなり高い	かなり高い	かなり高い
順位	高い方から第2位	高い方から第1位	高い方から第1位	高い方から第2位	高い方から第1位
統計開始年	1889年	1898年	1945年	1925年	1898年

降水量

夏(6月~8月)の降水量

	長野	松本	諏訪	軽井沢	飯田
降水量(mm)	264.5	245.5	405.5	476.5	543.0
平年比(%)	77	69	84	95	97
階級	少ない	少ない	少ない	平年並	平年並

日照時間

夏(6月～8月)の日照時間

	長野	松本	諏訪	軽井沢	飯田
日照時間(h)	670.1	689.2	697.0	587.4	657.4
平年比(%)	124	128	133	135	126
階級	かなり多い	かなり多い	かなり多い	かなり多い	かなり多い
順位	-	-	多い方から第1位	多い方から第2位	多い方から第2位
統計開始年			1945年	1926年	1899年

旬別・月別の気象データ

平均気温

上段:実況値 (平年差) 下段:階級区分

		長野	松本	諏訪	軽井沢	飯田
6月	上旬	20.3 (+1.3) かなり高い	20.5 (+1.8) かなり高い	19.5 (+1.6) かなり高い	16.0 (+1.6) かなり高い	20.6 (+1.5) かなり高い
	中旬	18.9 (-1.3) 低い	18.9 (-1.0) 低い	18.4 (-0.6) 低い	14.0 (-1.7) 低い	20.2 (0.0) 平年並
	下旬	23.4 (+2.3) かなり高い	23.0 (+2.0) 高い	21.7 (+1.5) 高い	19.2 (+2.4) 高い	22.5 (+1.0) 高い
	月	20.8 (+0.7) 高い	20.8 (+0.9) 高い	19.9 (+0.9) 高い	16.4 (+0.8) 高い	21.1 (+0.8) 高い
7月	上旬	25.0 (+2.5) かなり高い	24.8 (+2.3) 高い	23.4 (+1.7) 高い	20.2 (+1.8) 高い	24.1 (+1.2) 高い
	中旬	27.5 (+4.1) かなり高い	27.3 (+3.9) かなり高い	26.7 (+4.2) かなり高い	23.3 (+3.8) かなり高い	28.0 (+4.3) かなり高い
	下旬	27.8 (+2.6) かなり高い	27.0 (+2.3) かなり高い	26.3 (+2.4) かなり高い	22.2 (+1.6) 高い	27.5 (+2.4) かなり高い
	月	26.8 (+3.0) かなり高い	26.4 (+2.8) かなり高い	25.5 (+2.8) かなり高い	21.9 (+2.4) かなり高い	26.6 (+2.7) かなり高い
8月	上旬	27.0 (+1.2) 高い	27.4 (+2.2) かなり高い	26.8 (+2.5) かなり高い	22.4 (+1.4) 高い	28.6 (+3.2) かなり高い
	中旬	24.2 (-1.3) 低い	23.9 (-1.1) 低い	23.2 (-0.8) 低い	19.5 (-1.1) 低い	24.3 (-1.0) 低い
	下旬	26.9 (+2.3) かなり高い	26.8 (+2.6) かなり高い	25.2 (+1.9) かなり高い	22.4 (+2.4) かなり高い	26.2 (+1.7) かなり高い
	月	26.1 (+0.9) 高い	26.1 (+1.4) かなり高い	25.1 (+1.3) 高い	21.4 (+0.9) 高い	26.3 (+1.2) かなり高い

降水量

上段:実況値mm(平年比%)下段:階級区分

		長野	松本	諏訪	軽井沢	飯田
6月	上旬	3.5 (21) 少ない	8.0 (41) 平年並	16.0 (69) 平年並	9.5 (36) 少ない	28.0 (77) 平年並
	中旬	20.5 (62) 少ない	34.0 (80) 平年並	43.0 (80) 平年並	84.5 (153) 多い	78.5 (124) 多い
	下旬	16.5 (28) 少ない	19.5 (30) 少ない	75.5 (87) 平年並	28.5 (39) 少ない	32.0 (31) 少ない
	月	40.5 (37) かなり少ない	61.5 (49) かなり少ない	134.5 (82) 平年並	122.5 (79) 少ない	138.5 (68) 少ない
7月	上旬	138.0 (292) かなり多い	114.0 (234) かなり多い	159.0 (225) かなり多い	122.0 (196) 多い	256.5 (338) かなり多い
	中旬	0.0 (0) かなり少ない	6.0 (10) かなり少ない	16.0 (19) 少ない	10.0 (13) かなり少ない	23.0 (23) 少ない
	下旬	4.0 (13) 少ない	15.0 (50) 平年並	18.5 (50) 平年並	94.5 (179) 多い	4.0 (10) 少ない
	月	142.0 (106) 平年並	135.0 (98) 平年並	193.5 (101) 平年並	226.5 (120) 平年並	283.5 (131) 多い
8月	上旬	11.0 (37) 少ない	12.5 (42) 平年並	10.0 (24) 少ない	56.5 (119) 多い	24.5 (57) 平年並
	中旬	23.5 (76) 平年並	21.5 (75) 平年並	41.0 (94) 平年並	52.0 (91) 平年並	41.5 (97) 平年並
	下旬	47.5 (128) 平年並	15.0 (44) 平年並	26.5 (60) 平年並	19.0 (35) 少ない	55.0 (104) 平年並
	月	82.0 (84) 平年並	49.0 (53) 少ない	77.5 (60) 少ない	127.5 (80) 平年並	121.0 (87) 平年並

日照時間

上段:実況値h(平年比%)下段:階級区分

		長野	松本	諏訪	軽井沢	飯田
6月	上旬	82.2 (122) 多い	90.9 (139) かなり多い	85.8 (132) かなり多い	83.2 (148) かなり多い	78.6 (129) かなり多い
	中旬	45.4 (80) 少ない	50.3 (90) 平年並	57.4 (106) 平年並	31.9 (70) 少ない	56.2 (110) 多い
	下旬	70.5 (170) かなり多い	65.0 (154) かなり多い	63.0 (157) かなり多い	71.3 (222) かなり多い	51.3 (130) 多い
	月	198.1 (120) かなり多い	206.2 (126) かなり多い	206.2 (129) かなり多い	186.4 (139) かなり多い	186.1 (123) かなり多い
7月	上旬	54.9 (113) 多い	52.3 (102) 平年並	58.3 (120) 多い	53.0 (132) 多い	49.8 (105) 平年並
	中旬	95.2 (207) かなり多い	93.1 (196) かなり多い	92.6 (199) かなり多い	70.5 (183) かなり多い	85.3 (179) かなり多い
	下旬	107.7 (145) かなり多い	106.1 (146) かなり多い	109.6 (155) かなり多い	79.8 (135) 多い	107.0 (146) かなり多い
	月	257.8 (153) かなり多い	251.5 (147) かなり多い	260.5 (157) かなり多い	203.3 (149) かなり多い	242.1 (144) かなり多い
8月	上旬	84.8 (119) 多い	81.8 (114) 平年並	89.8 (130) 多い	66.6 (117) 多い	94.5 (139) かなり多い
	中旬	74.2 (114) 平年並	70.3 (110) 平年並	66.8 (107) 平年並	68.1 (134) 多い	57.3 (90) 平年並
	下旬	55.2 (81) 少ない	79.4 (113) 多い	73.7 (108) 平年並	63.0 (109) 平年並	77.4 (113) 平年並
	月	214.2 (105) 平年並	231.5 (113) 多い	230.3 (115) 多い	197.7 (120) 多い	229.2 (115) 多い

表中の「)」の付いた値は、一部欠測期間があります。

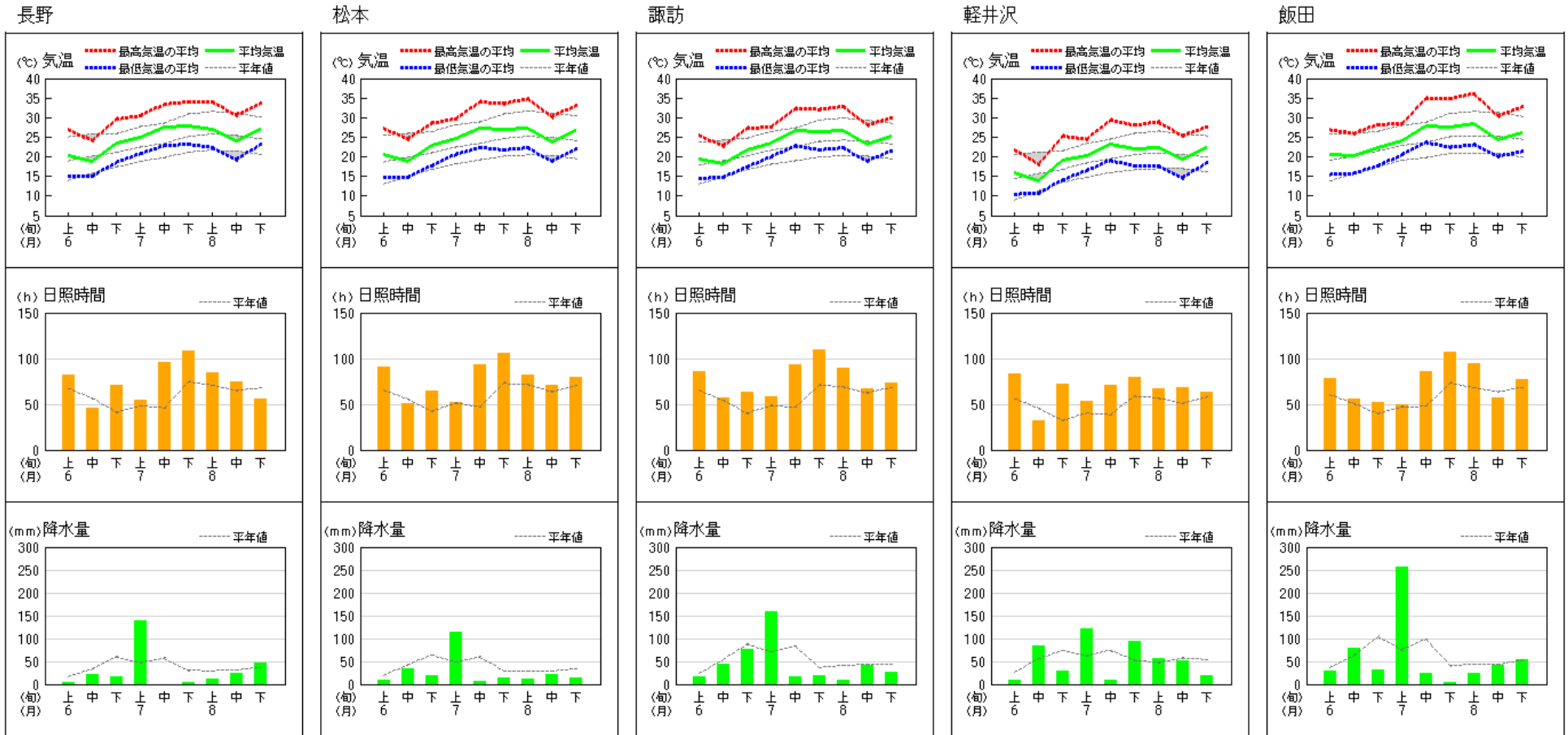
(解説)

階級区分 「低い(少ない)」「平年並」「高い(多い)」の階級は、1981～2010年における30年間の観測値をもとに、これらが等しい割合で各階級に振り分けられる(各階級が10個ずつになる)ように決めている。また、値が1981～2010年の観測値の下位または上位10%に相当する場合には、「かなり低い(少ない)」「かなり高い(多い)」と表現する。

低い(少ない)		平年並	高い(多い)	
かなり				かなり

気象官署及び特別地域気象観測所における夏（6月～8月）の旬別気象経過図

地上気象 気象経過図：2018年06月上旬-2018年08月下旬



本資料に掲載している統計値等は、現時点で得られている資料を取りまとめた速報値です。

本資料の問合せ先：長野地方気象台 TEL 026-232-2034