

2018年(平成30年)の長野県内の天候

平成31年1月7日
長野地方気象台

- ・年平均気温は、【かなり高い】地点が多くなり、県内主要5地点では、松本、諏訪、軽井沢、飯田で統計開始以来、最も高くなりました。
- ・年降水量は、北部で【平年並】か【少ない】、中部で【平年並】、南部で【多い】か【かなり多い】地点が多くなりました。
- ・年間日照時間は、【かなり多い】地点が多くなりました。
- ・関東甲信地方は、6月6日ごろに梅雨入りし、6月29日ごろに梅雨明けとなり、関東甲信地方としては、統計開始(1951年)以来、最も早い梅雨明けとなりました。
- ・7月上旬に本州付近に梅雨前線が停滞し、南から大量の湿った空気が流れ込んだため、西日本中心に数日にわたり記録的な大雨となりました(「平成30年7月豪雨」)。長野県では南部を中心に大雨となりました。

1. 季節ごとの概況

冬(2017年12月~2018年2月)

冬型の気圧配置となって北部では山沿いと中野飯山地域を中心に曇りや雪の日が多く、その他の地域は晴れの日が多くなりました。寒気の影響を受けやすく、気温は低い所が多くなりました。降水量は少ないかかなり少なく、日照時間は多いかかなり多くなりました。北部の降雪量は、冬型の気圧配置が持続しやすかったものの、県内への雪雲の流れ込みが弱かったため平年とほぼ同様か下回り、中部、南部の降雪量も、本州の南岸を通過した低気圧の影響が小さかったため、平年を下回った所が多くなりました。

春(3月~5月)

高気圧と低気圧が交互に通過し、天気は数日の周期で変化しました。南から暖かい空気が流れ込みやすかったため、月平均気温はかなり高くなりました。月降水量と月間日照時間はかなり多くなりました。

夏(6月~8月)

関東甲信地方は6月6日ごろに梅雨入り、6月29日ごろ梅雨明けしました。太平洋高気圧とチベット高気圧の張り出しがともに強く、晴れて気温が顕著に上昇する日が多かったため、夏の平均気温がかなり高くなりました。また、11地点で6月から8月の猛暑日(日最高気温が35以上の日)の合計数が、統計開始以来、年として最も多くなりました。日照時間はかなり多くなりました。降水量は北部、中部は平年並か少なく、南部では多い所が多くなりました。

秋(9月~11月)

9月は日本の南東海上で太平洋高気圧の勢力が強く、西日本付近に停滞する秋雨前線に向かって南から暖かく湿った空気が流れ込みやすかったほか、台風第21号、第24号、第25号が日本に接近あるいは上陸し、秋雨前線の活動が活発となって広い範囲で大雨となりました。10月と11月は、天気は数日の周期で変化しましたが、高気圧に覆われて晴れた日が多くなりました。日本の東海上で高気圧の勢力が強く、北からの寒気が南下しにくかったため、秋の平均気温は平年並か高く、日照時間は平年並か多くなりました。降水量は10月、11月は少なかったものの、9月は秋雨前線や台風の影響により、降水量が多くなったため、秋の降水量は多くなりました。

2. 月ごとの概況

1月

冬型の気圧配置となって北部では山沿いと中野飯山地域を中心に曇りや雪の日が多く、その他の地域は晴れた日が多くなりました。下旬には非常に強い寒気が流れ込んで、気温の低い日が多く、北部では大雪となった日がありました。

2月

上旬から中旬にかけては冬型の気圧配置となって、北部では山沿いと中野飯山地域を中心に曇りや雪の日が多く、その他の地域は晴れた日が多くなりました。下旬には、天気は数日の周期で変わりましたが、高気圧に覆われやすく晴れた日が多くなりました。月降水量は記録的に少ない地点が多くなりました。

3月

上旬は低気圧と高気圧が交互に通過し、天気は数日の周期で変化しましたが、中旬から下旬にかけては高気圧に覆われて晴れた日が多くなりました。月平均気温は3月として多くの地点で記録的に高くなりました。

4月

天気は数日の周期で変化しましたが、高気圧に覆われて晴れた日が多くなりました。また、南から暖かい空気が流れ込みやすかったため、月平均気温はかなり高くなりました。

5月

天気は高気圧と低気圧が交互に通過し、数日の周期で変化しました。また、南から暖かい空気が流れ込みやすかったため、月平均気温は高いかかなり高くなりました。月降水量は北部では平年並か多い、中部と南部では多いかかなり多いとなりました。月間日照時間は平年並か多いとなりました。

6月

天気は高気圧に覆われて晴れた日が多くなりましたが、上空の寒気、梅雨前線や湿った空気の影響により曇りや雨の日もありました。月平均気温は高くなりました。月降水量は北部では少ないか、かなり少ない、中部と南部では平年並か少ないとなりました。月間日照時間はかなり多いとなりました。

7月

天気は高気圧に覆われて晴れた日が多くなりました。上旬は、前線や湿った空気の影響により曇りや雨の日が多く、4日から8日にかけては南部を中心に大雨となりました。中旬と下旬は高気圧に覆われて晴れた日が多くなりましたが、下旬は28日から29日は台風第12号の影響により、県の東側の県境付近で大雨となった所がありました。月平均気温はかなり高く、24地点で7月として月平均気温の高い方からの統計開始以来の第1位を記録しました。また、12地点で7月としての猛暑日（日最高気温が35 以上の日）の日数が統計開始以来、最も多くなりました。月降水量は平年並か多いとなりました。月間日照時間はかなり多いとなりました。

8月

天気は高気圧に覆われて晴れた日が多くなりましたが、台風や湿った空気の影響により曇りや雨の日もありました。月平均気温は高いか、かなり高くなりました。また、7地点で8月としての猛暑日（日最高気温が35 以上の日）の日数が統計開始以来、最も多くなりました。月降水量は北部と中部では平年並か少ないとなりましたが、南部では平年並か多いとなりました。月間日照時間は平年並か多いとなりました。

9月

台風や前線、湿った空気の影響により曇りや雨の日が多くなりました。月平均気温は平年並か、低くなりました。月降水量はかなり多いか、多いとなりました。月間日照時間はかなり少ないとなりました。

10月

高気圧に覆われて晴れた日が多くなりましたが、台風や前線、湿った空気の影響により曇りや雨の日もありました。月平均気温はかなり高いか、高いとなりました。月降水量はかなり少ないか、少ないとなりました。月間日照時間はかなり多いか、多いとなりました。

11月

天気は数日の周期で変化しましたが、高気圧に覆われて晴れた日が多くなりました。寒気の南下が弱く、暖かい空気に覆われたため、月平均気温はかなり高いか、高いとなりました。また、高気圧に覆われて晴れた日が多かったため、月降水量はかなり少ないか、少ないとなりました。月間日照時間はかなり多いか、多いとなりました。

12月

天気は数日の周期で変化しました。寒気の南下が弱く暖かい空気に覆われる日が多かったため、月平均気温はかなり高いか、高いとなりました。気圧の谷の影響を受けやすかったため、月降水量は平年並か、多い、月間日照時間は平年並みか少ないとなりました。また、28日から29日は冬型の気圧配置が強まり、北部の山沿いや中野飯山地域で大雪となった所がありました。

3.2018年の年平均気温、年降水量、年間日照時間

年平均気温は、【かなり高い】地点が多くなりました。観測所29地点における平年差は、-0.1 ~+1.6、【平年並】1地点、【高い】1地点、【かなり高い】27地点となりました。

年降水量は、北部で【平年並】か【少ない】、中部で【平年並】、南部で【多い】か【かなり多い】地点が多くなりました。観測所38地点における平年比は71%~137%で、【かなり少ない】2地点、【少ない】4地点、【平年並】17地点、【多い】10地点、【かなり多い】5地点となりました。

年間日照時間は、【かなり多い】地点が多くなりました。観測所29地点における平年比は86%~118%で、【かなり少ない】1地点、【多い】4地点、【かなり多い】24地点となりました。

上段:実況値(年平均気温は平年差、年降水量・年間日照時間は平年比%) 下段:階級区分

	長野	松本	諏訪	軽井沢	飯田
年平均気温 ()	13.0 (+1.1) かなり高い	13.2 (+1.4) かなり高い	12.3 (+1.2) かなり高い	9.3 (+1.1) かなり高い	13.8 (+1.0) かなり高い
年降水量 (mm)	886.0 (95) 平年並	1048.0 (102) 平年並	1429.0 (112) 平年並	1239.5 (100) 平年並	1994.5 (124) 多い
年間日照時間 (h)	2121.9 (109) かなり多い	2347.5 (112) かなり多い	2406.3 (114) かなり多い	2226.5 (115) かなり多い	2242.2 (111) かなり多い

4.その他

桜(ソメイヨシノ)の開花日、満開日

長野	開 花			満 開		
	本年(2018)	平 年	昨年(2017)	本年(2018)	平 年	昨年(2017)
	4月2日	4月13日	4月14日	4月6日	4月17日	4月17日

梅雨入り・梅雨明け

関東甲信	梅雨入り			梅雨明け		
	本年(2018)	平年	昨年(2017)	本年(2018)	平年	昨年(2017)
	6月6日ごろ	6月8日ごろ	6月7日ごろ	6月29日ごろ	7月21日ごろ	7月6日ごろ

真夏日・猛暑日・冬日・真冬日の日数

		長野	松本	諏訪	軽井沢	飯田
真夏日	本年(2018)	63	64	41	16	61
	昨年(2017)	44	51	29	1	59
	平年値	43.5	46.3	26.4	5.1	47.3
猛暑日	本年(2018)	18	19	0	0	22
	昨年(2017)	3	3	0	0	0
	平年値	3.2	3.8	0.2	0	2.6
冬日	本年(2018)	91	93	96	138	82
	昨年(2017)	115	123	123	161	110
	平年値	104.6	116.8	114.1	155.2	94.4
真冬日	本年(2018)	5	4	8	19	4
	昨年(2017)	5	4	4	16	1
	平年値	7.1	2.9	6	20.2	1.5

真夏日とは日最高気温が30 以上の日
 猛暑日とは日最高気温が35 以上の日
 冬日とは日最低気温が0 未満の日
 真冬日とは日最高気温が0 未満の日

季節現象

	本年(2018)	平年	昨年(2017)	統計開始年
初霜	11月1日	10月28日	11月1日	1890年
初氷	11月1日	11月5日	11月6日	1924年
初雪	12月8日	11月21日	11月18日	1890年
初冠雪	11月1日	10月22日	10月24日	1943年

初冠雪は、長野地方気象台から東方に見える志賀高原の山々及び菅平の四阿山や根子岳を「東方連山」として観測

5. 気象官署、特別地域気象観測所における観測値の極値順位更新

年の極値順位更新（5位以内）

要素	地点名	順位	値	起日	これまでの観測史上1位		統計開始年月
					年月日	年月	
年平均気温の高い方から（ ）	長野	2位	13.0	-	13.1	2016	1889
	松本	1位	13.2	-	13.1	2016	1898
	諏訪	1位	12.3	-	12.2	2016	1945
	軽井沢	1位	9.3	-	9.2	2004	1925
	飯田	1位	13.8	-	13.8	2016	1897
年間日照時間の多い方から(h)	諏訪	1位	2406.3	-	2357.2	2013	1945
	軽井沢	2位	2226.5	-	2277.2	1940	1925
月平均気温の高い方から（ ）	長野	4位	26.8	7月	27.6	1994/8	1889/1
	松本	3位	26.4	7月	26.9	1994/8	1898/1
	諏訪	2位	25.5	7月	25.6	2010/8	1945/1
	軽井沢	5位	21.9	7月	22.8	2010/8	1925/1
	飯田	2位	26.6	7月	26.7	2010/8	1897/11
月間日照時間の多い方から(h)	諏訪	5位	260.5	7月	281.6	2013/5	1945/1
日最高気温の高い方から（ ）	長野	3位	38.5	8/22	38.7	1994/8/16	1889/1
	飯田	1位	37.7	8/6	37.7	1942/8/2	1897/11
		4位	37.4	8/5			
日最低気温の高い方から（ ）	諏訪	1位	24.5	7/20	24.2	1994/8/8	1945/1
		2位	24.5	7/19			
		4位	24.0	8/1			
		5位	24.0	7/21			
	飯田	1位	25.8	8/10	24.5	2015/8/3	1897/11
		2位	25.6	7/17			
		3位	25.4	7/19			
		4位	25.1	7/18			
日最大瞬間風速(m/s)・風向	松本	4位	31.1 南	9/4	37.6 南	1998/9/22	1939/1
日最小相対湿度(%)	軽井沢	2位	5	3/30	4	2014/4/15	1950/1

各月としての極値更新（1位）

1月

該当なし

2月

該当なし

3月

要素	地点名	値	起日	これまでの観測史上1位		統計開始年月
				年月日	年月	
月平均気温の高い方から（ ）	長野	6.2	3月	5.8	2002/3	1889/3
	松本	6.8	3月	6.8	2013/3	1898/3
	諏訪	6.1	3月	5.7	2013/3	1945/3
	軽井沢	3.5	3月	3.3	2013/3	1925/3
	飯田	8.1	3月	8.1	1942/3	1898/3
月最大24時間降水量(mm)	長野	33.0	9日	29.5	1974/3/27	1946/3
	諏訪	60.5	5日	51.0	1991/3/23	1975/3
日降水量(mm)	諏訪	60.5	5日	49.1	1956/3/19	1945/3
日最大1時間降水量(mm)	軽井沢	9.5	5日	9.5	2012/3/31	1932/3
日最大10分間降水量(mm)	軽井沢	2.5	5日	2.5	2012/3/31	1938/3
日最小相対湿度(%)	軽井沢	5	30日	7	2006/3/25	1950/3

4月

該当なし

5月

要素	地点名	値	起日	これまでの観測史上1位		統計開始年月
				年月日	年月	
日最小相対湿度(%)	飯田	8	11日	8	2011/5/9	1950/5

6月

該当なし

7月

要素	地点名	値	起日	これまでの観測史上1位		統計開始年月
				年月日	年月	
月平均気温の高い方から()	長野	26.8	7月	26.6	1994/7	1889/7
	松本	26.4	7月	26.3	2001/7	1898/7
	諏訪	25.5	7月	25.3	1994/7	1945/7
	飯田	26.6	7月	26.2	1994/7	1898/7
日最低気温の高い方から()	諏訪	24.5	20日	23.9	2012/7/30	1945/7
	飯田	25.6	17日	24.3	1994/7/14	1898/7
月間日照時間の多い方から(h)	諏訪	260.5	7月	254.5	2001/7	1945/7
日最大瞬間風速(m/s)・風向	軽井沢	21.7 東	28日	20.8 北西	2004/7/9	1940/7

8月

要素	地点名	値	起日	これまでの観測史上1位		統計開始年月
				年月日	年月	
日最高気温の高い方から()	飯田	37.7	6日	37.7	1942/8/2	1898/8
日最低気温の高い方から()	飯田	25.8	10日	24.5	2015/8/3	1898/8

9月

該当なし

10月

該当なし

11月

要素	地点名	値	起日	これまでの観測史上1位		統計開始年月
				年月日	年月	
月間日照時間の多い方から(h)	飯田	188.7	11月	183.6	1947/11	1898/11

12月

要素	地点名	値	起日	これまでの観測史上1位		統計開始年月
				年月日	年月	
日最高気温の高い方から()	長野	22.0	4日	21.3	1929/12/16	1889/12
日最低気温の高い方から()	松本	13.2	4日	10.7	1990/12/1	1898/12
日最大1時間降水量(mm)	諏訪	16.5	4日	16.0	1997/12/8	1947/12
日最大10分間降水量(mm)	諏訪	7.5	4日	4.5	1997/12/8	1947/12

月別の平均気温

上段:実況値 (平年差) 下段:階級区分

	長野	松本	諏訪	軽井沢	飯田
1月	-0.7 (-0.1) 平年並	-0.3 (+0.1) 平年並	-1.3 (0.0) 平年並	-3.7 (-0.2) 平年並	0.2 (-0.6) 低い
2月	-0.2 (-0.3) 平年並	-0.1 (-0.3) 平年並	-1.1 (-0.5) 平年並	-3.6 (-0.5) 平年並	1.0 (-1.1) 低い
3月	6.2 (+2.4) かなり高い	6.8 (+2.9) かなり高い	6.1 (+2.7) かなり高い	3.5 (+3.0) かなり高い	8.1 (+2.5) かなり高い
4月	13.1 (+2.5) かなり高い	13.6 (+3.0) かなり高い	12.3 (+2.4) かなり高い	9.3 (+2.5) かなり高い	13.7 (+2.0) かなり高い
5月	16.8 (+0.8) 高い	17.5 (+1.5) かなり高い	16.2 (+1.2) かなり高い	13.2 (+1.4) かなり高い	17.4 (+1.0) 高い
6月	20.8 (+0.7) 高い	20.8 (+0.9) 高い	19.9 (+0.9) 高い	16.4 (+0.8) 高い	21.1 (+0.8) 高い
7月	26.8 (+3.0) かなり高い	26.4 (+2.8) かなり高い	25.5 (+2.8) かなり高い	21.9 (+2.4) かなり高い	26.6 (+2.7) かなり高い
8月	26.1 (+0.9) 高い	26.1 (+1.4) かなり高い	25.1 (+1.3) 高い	21.4 (+0.9) 高い	26.3 (+1.2) かなり高い
9月	20.2 (-0.4) 平年並	19.8 (-0.2) 平年並	19.4 (-0.1) 平年並	16.1 (-0.2) 平年並	20.8 (-0.4) 低い
10月	15.1 (+1.2) 高い	15.0 (+1.8) かなり高い	14.3 (+1.4) 高い	11.1 (+1.1) 高い	15.3 (+0.9) 高い
11月	9.1 (+1.6) 高い	8.8 (+1.4) かなり高い	8.6 (+1.7) かなり高い	5.5 (+1.1) 高い	10.1 (+1.9) かなり高い
12月	3.2 (+1.1) 高い	3.6 (+1.3) かなり高い	2.9 (+1.2) かなり高い	0.2 (+0.9) 高い	4.5 (+1.3) かなり高い
年	13.0 (+1.1) かなり高い	13.2 (+1.4) かなり高い	12.3 (+1.2) かなり高い	9.3 (+1.1) かなり高い	13.8 (+1.0) かなり高い

月別の降水量

上段:実況値mm(平年比%) 下段:階級区分

	長野	松本	諏訪	軽井沢	飯田
1月	40.5 (79) 平年並	33.5 (93) 平年並	48.0 (109) 多い	15.5 (47) 少ない	99.5 (159) 多い
2月	17.5 (35) かなり少ない	5.0 (11) かなり少ない	20.5 (40) 少ない	10.0 (25) かなり少ない	22.5 (29) かなり少ない
3月	74.5 (125) 多い	141.0 (177) かなり多い	143.5 (159) かなり多い	105.5 (156) 多い	205.0 (150) 多い
4月	74.5 (138) 多い	96.0 (127) 多い	153.5 (176) 多い	90.0 (115) 多い	250.0 (196) かなり多い
5月	96.0 (128) 多い	122.5 (123) 多い	181.0 (159) かなり多い	162.5 (147) かなり多い	230.0 (145) 多い
6月	40.5 (37) かなり少ない	61.5 (49) かなり少ない	134.5 (82) 平年並	122.5 (79) 少ない	138.5 (68) 少ない
7月	142.0 (106) 平年並	135.0 (98) 平年並	193.5 (101) 平年並	226.5 (120) 平年並	283.5 (131) 多い
8月	82.0 (84) 平年並	49.0 (53) 少ない	77.5 (60) 少ない	127.5 (80) 平年並	121.0 (87) 平年並
9月	239.0 (185) かなり多い	327.5 (210) かなり多い	364.5 (190) かなり多い	312.5 (151) 多い	482.5 (221) かなり多い
10月	31.0 (37) 少ない	26.5 (26) かなり少ない	49.0 (44) 少ない	36.5 (30) かなり少ない	55.5 (42) 少ない
11月	7.5 (17) かなり少ない	19.5 (36) かなり少ない	14.5 (21) かなり少ない	12.0 (22) かなり少ない	26.5 (31) かなり少ない
12月	41.0 (90) 平年並	31.0 (110) 平年並	49.0 (138) 多い	18.5 (68) 平年並	80.0 (153) 多い
年	886.0 (95) 平年並	1048.0 (102) 平年並	1429.0 (112) 平年並	1239.5 (100) 平年並	1994.5 (124) 多い

月別の日照時間

上段:実況値h(平年比%) 下段:階級区分

	長野	松本	諏訪	軽井沢	飯田
1月	127.9 (101) 平年並	197.7 (116) かなり多い	196.2 (109) 多い	200.1 (115) かなり多い	182.4 (103) 平年並
2月	159.0 (121) かなり多い	188.3 (115) かなり多い	183.5 (106) 平年並	196.4 (119) かなり多い	167.6 (102) 平年並
3月	214.5 (127) かなり多い	223.8 (121) かなり多い	223.0 (117) かなり多い	222.1 (119) かなり多い	214.7 (120) かなり多い
4月	221.7 (112) 多い	227.2 (112) 多い	236.6 (117) 多い	227.5 (117) 多い	214.0 (115) 多い
5月	193.1 (93) 少ない	208.5 (100) 平年並	217.5 (106) 多い	207.8 (109) 多い	198.7 (103) 多い
6月	198.1 (120) かなり多い	206.2 (126) かなり多い	206.2 (129) かなり多い	186.4 (139) かなり多い	186.1 (123) かなり多い
7月	257.8 (153) かなり多い	251.5 (147) かなり多い	260.5 (157) かなり多い	203.3 (149) かなり多い	242.1 (144) かなり多い
8月	214.2 (105) 平年並	231.5 (113) 多い	230.3 (115) 多い	197.7 (120) 多い	229.2 (115) 多い
9月	85.5 (60) かなり少ない	94.4 (67) かなり少ない	103.2 (71) かなり少ない	76.4 (64) かなり少ない	99.4 (71) かなり少ない
10月	166.9 (110) 多い	183.7 (115) 多い	186.7 (116) かなり多い	151.6 (107) 平年並	161.8 (107) 多い
11月	170.4 (123) かなり多い	184.5 (116) 多い	199.4 (123) かなり多い	182.2 (116) 多い	188.7 (130) かなり多い
12月	112.8 (83) 少ない	149.6 (90) 少ない	163.2 (93) 少ない	175.0 (101) 平年並	157.0 (97) 平年並
年	2121.9 (109) かなり多い	2347.5 (112) かなり多い	2406.3 (114) かなり多い	2226.5 (115) かなり多い	2242.2 (111) かなり多い

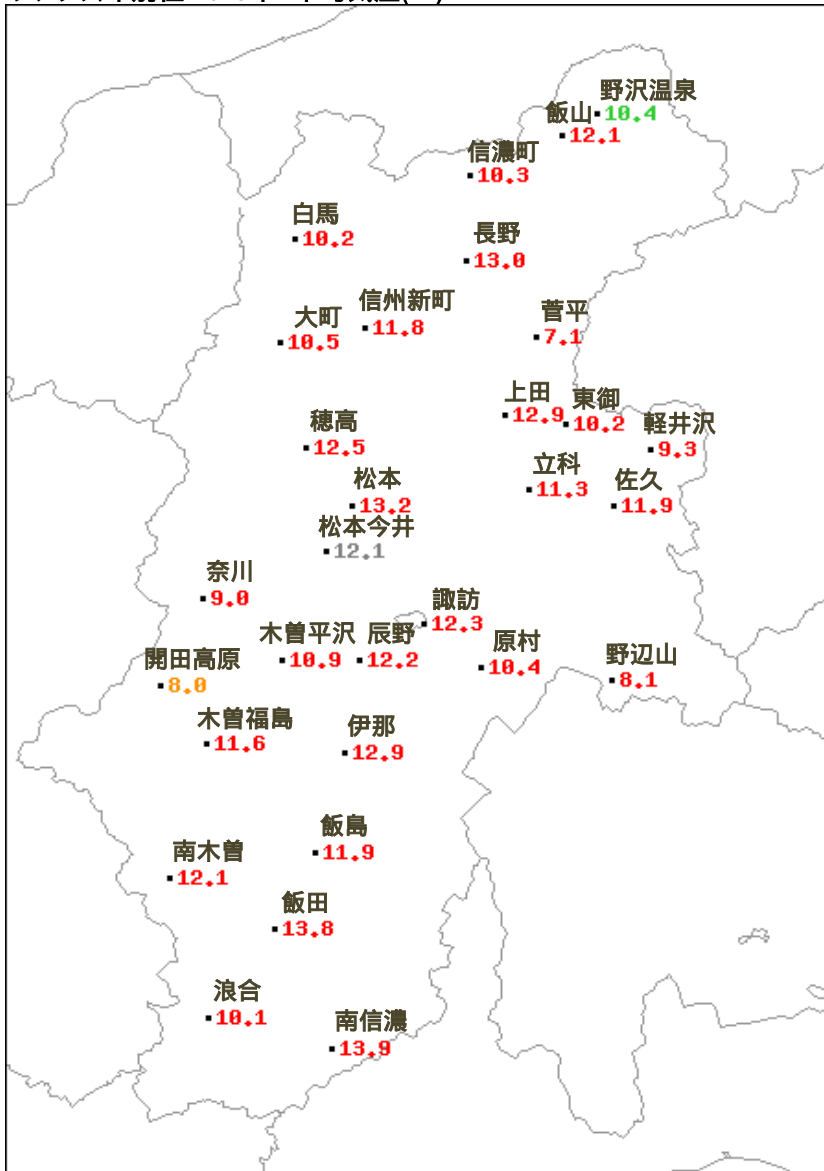
(解説)

階級区分 「低い(少ない)」「平年並」「高い(多い)」の階級は、1981~2010年における30年間の観測値をもとに、これらが等しい割合で各階級に振り分けられる(各階級が10個ずつになる)ように決めている。また、値が1981~2010年の観測値の下位または上位10%に相当する場合には、「かなり低い(少ない)」「かなり高い(多い)」と表現する。

低い(少ない)		平年並	高い(多い)	
かなり				かなり

平均気温分布図(アメダス)

アメダス年別値 2018年 平均気温()



かなり低い 低い 平年並 高い かなり高い
 :資料年数が少ないため平年値または階級区分がないことを表す。

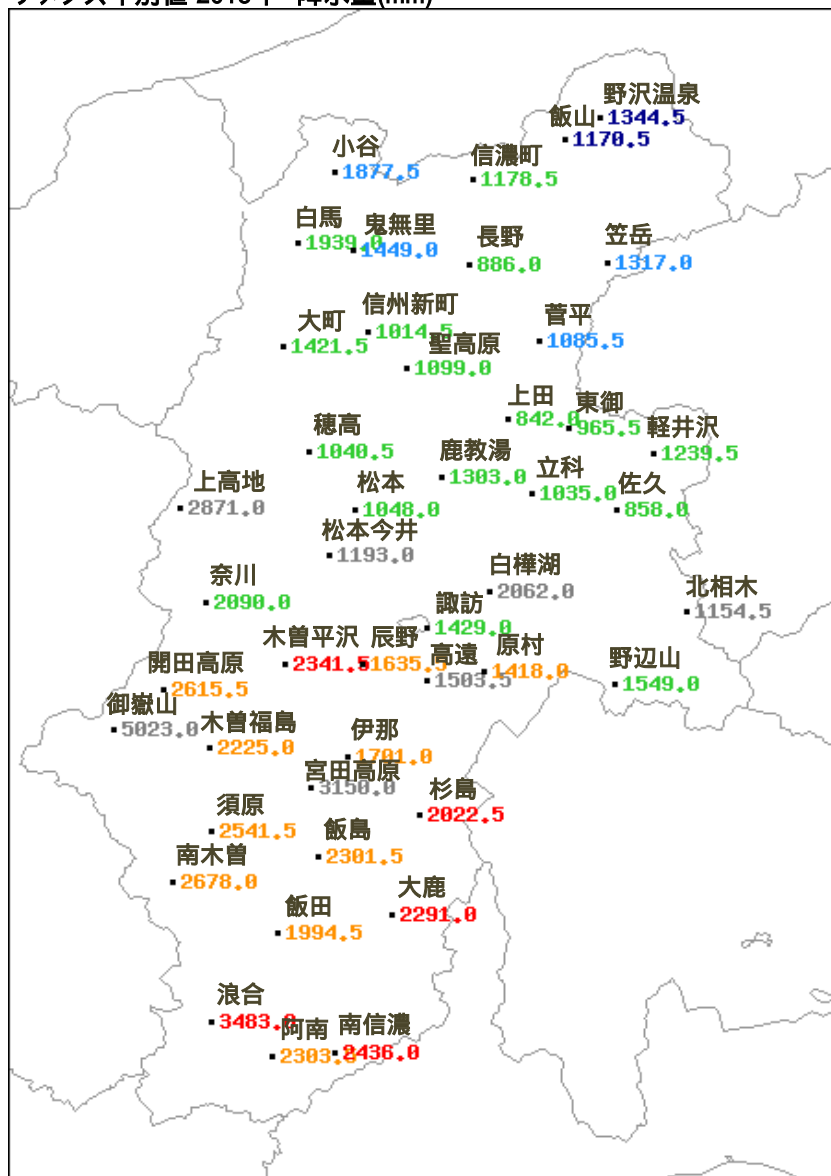
地点名	実況値	平年値	平年差()
野沢温泉	10.4	10.5	-0.1
信濃町	10.3	9.1	+1.2
飯山	12.1	11.0	+1.1
白馬	10.2	9.4	+0.8
長野	13.0	11.9	+1.1
大町	10.5	9.4	+1.1
信州新町	11.8	10.9	+0.9
菅平	7.1	6.4	+0.7
上田	12.9	11.9	+1.0
東御	10.2	9.3	+0.9
軽井沢	9.3	8.2	+1.1
松本	13.2	11.8	+1.4
松本今井	12.1	11.3	+0.8
立科	11.3	10.1	+1.2
佐久	11.9	10.6	+1.3
奈川	9.0	8.3	+0.7
諏訪	12.3	11.1	+1.2
開田高原	8.0	7.4	+0.6
木曽平沢	10.9	9.9	+1.0
辰野	12.2	10.7	+1.5
原村	10.4	9.1	+1.3
野辺山	8.1	6.9	+1.2
木曽福島	11.6	10.5	+1.1
伊那	12.9	11.3	+1.6
南木曽	12.1	11.3	+0.8
飯島	11.9	10.9	+1.0
飯田	13.8	12.8	+1.0
浪合	10.1	9.3	+0.8
南信濃	13.9	12.6	+1.3

凡例

D	正常値
--	現象なし
D)	準正常値
D	資料不足値
X	資料なし
//	平年値なし

降水量分布図(アメダス)

アメダス年別値 2018年 降水量(mm)



■ かなり少ない
 ■ 少ない
 ■ 平年並
 ■ 多い
 ■ かなり多い
 ■ : 資料年数が少ないため平年値または階級区分がないことを表す。

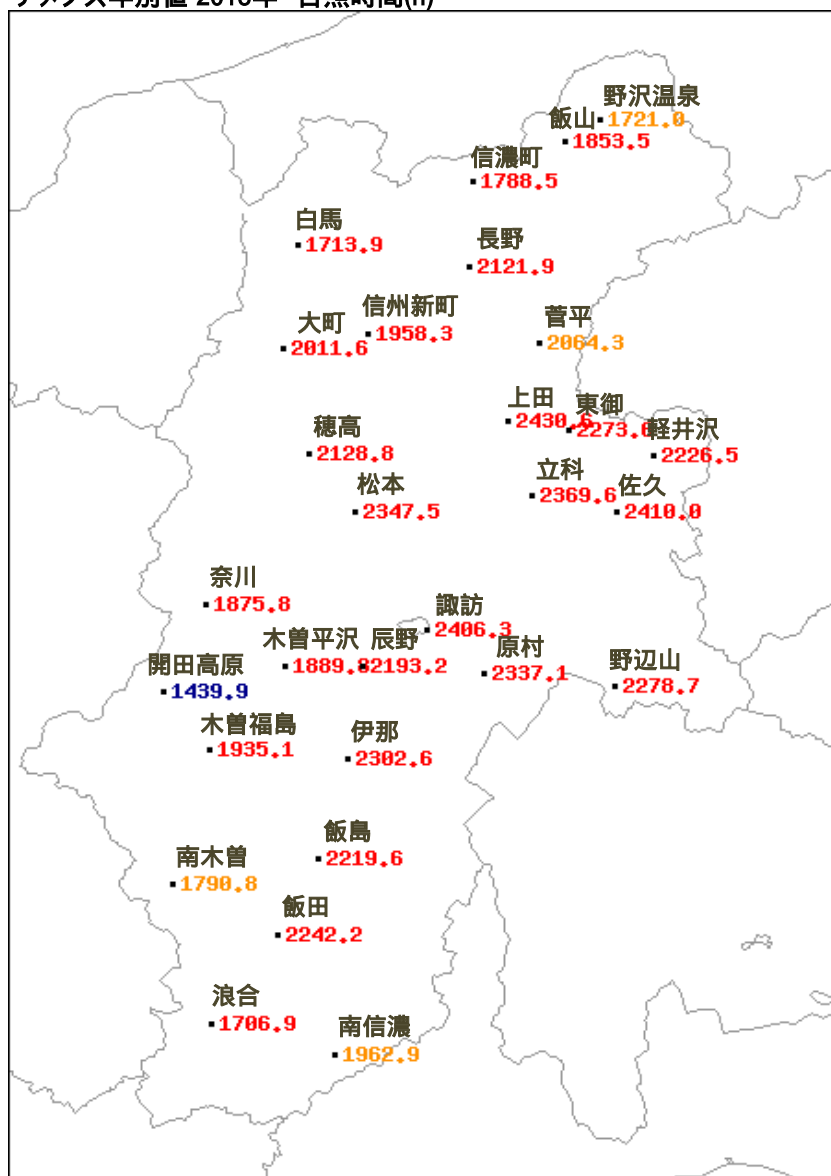
地点名	実況値	平年値	平年比(%)
野沢温泉	1344.5	1881.3	71
信濃町	1178.5	1262.1	93
飯山	1170.5	1446.4	81
小谷	1877.5	1995.2	94
白馬	1939.0	1904.7	102
鬼無里	1449.0	1627.1	89
長野	886.0	932.7	95
笠岳	1317.0	1420.4	93
大町	1421.5	1397.1	102
信州新町	1014.5	1119.7	91
菅平	1085.5	1219.2	89
聖高原	1099.0	1156.5	95
上田	842.0	890.8	95
東御	965.5	979.6	99
軽井沢	1239.5	1241.7	100
上高地	2871.0	//	//
松本	1048.0	1031.0	102
松本今井	1193.0	1106.8	108
白樺湖	2062.0	//	//
北相木	1154.5	//	//
諏訪	1429.0	1281.0	112
開田高原	2615.5	2065.4	127
木曾平沢	2341.5	1858.9	126
辰野	1635.5	1420.9	115
高遠	1503.5	//	//
原村	1418.0	1284.1	110
野辺山	1549.0	1439.9	108
御嶽山	5023.0	//	//
木曾福島	2225.0	1884.9	118
伊那	1701.0	1421.9	120
宮田高原	3150.0	//	//
杉島	2022.5	1506.5	134
須原	2541.5	2190.7	116
南木曾	2678.0	2413.7	111
飯島	2301.5	2007.2	115
大鹿	2291.0	1676.6	137
飯田	1994.5	1611.5	124
浪合	3483.0	2581.8	135
阿南	2303.5	1879.8	123
南信濃	2436.0	1814.0	134

凡例

D	正常値
--	現象なし
D)	準正常値
D]	資料不足値
X	資料なし
//	平年値なし

日照時間分布図(アメダス)

アメダス年別値 2018年 日照時間(h)



■ かなり少ない ■ 少ない ■ 平年並 ■ 多い ■ かなり多い
 :資料年数が少ないため平年値または階級区分がないことを表す。

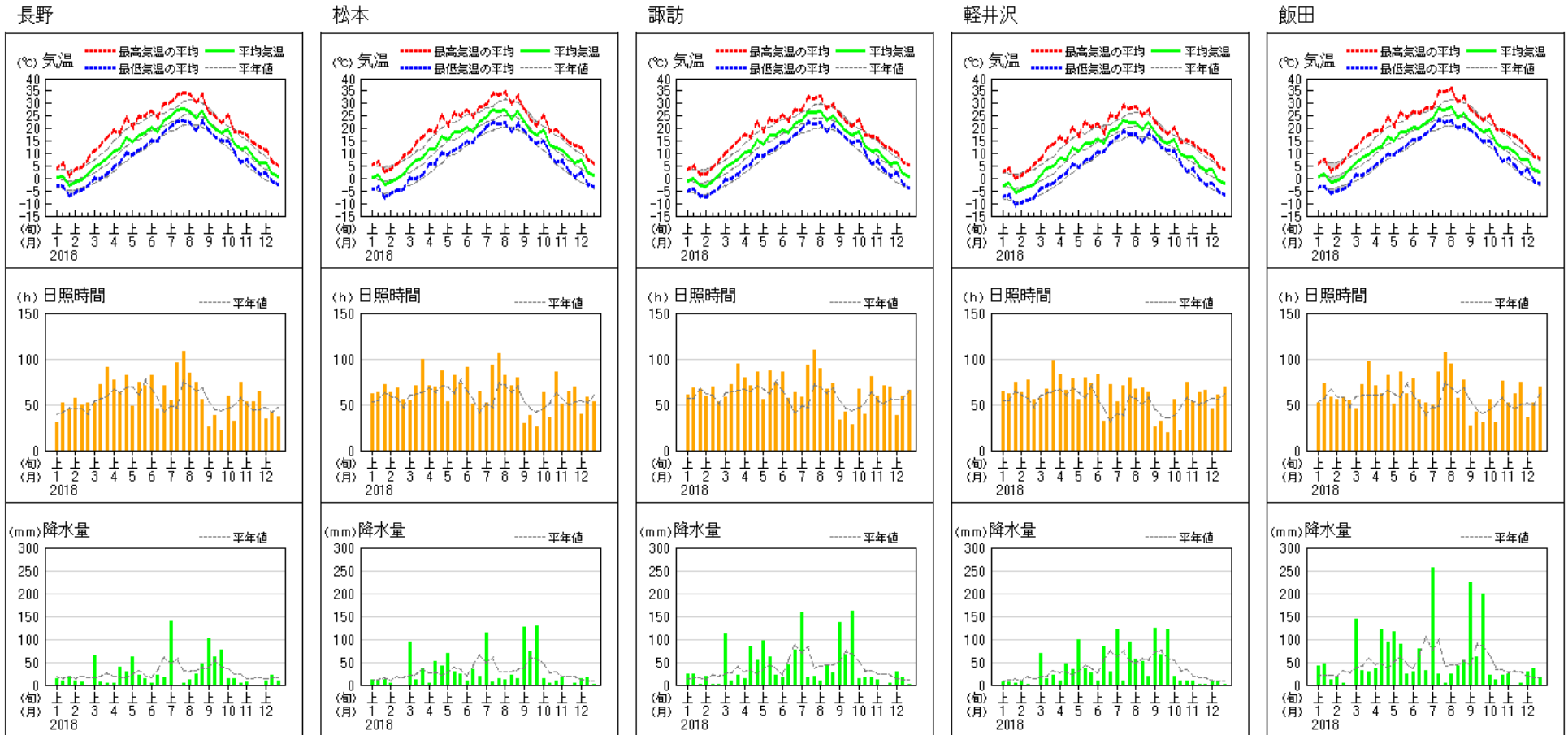
地点名	実況値	平年値	平年比(%)
野沢温泉	1721.0	1587.1	108
信濃町	1788.5	1592.7	112
飯山	1853.5	1643.2	113
白馬	1713.9	1554.9	110
長野	2121.9	1939.6	109
大町	2011.6	1757.4	114
信州新町	1958.3	1698.0	115
菅平	2064.3	1894.9	109
上田	2430.6	2174.9	112
東御	2273.6	2074.9	110
軽井沢	2226.5	1940.0	115
松本	2347.5	2097.5	112
立科	2369.6	2089.5	113
佐久	2410.0	2059.5	117
奈川	1875.8	1694.5	111
諏訪	2406.3	2119.8	114
開田高原	1439.9	1668.5	86
木曾平沢	1889.8	1727.9	109
辰野	2193.2	1948.2	113
原村	2337.1	2129.7	110
野辺山	2278.7	1924.4	118
木曾福島	1935.1	1776.9	109
伊那	2302.6	2094.1	110
南木曾	1790.8	1694.8	106
飯島	2219.6	2065.3	107
飯田	2242.2	2018.2	111
浪合	1706.9	1540.8	111
南信濃	1962.9	1885.3	104

凡例

D	正常値
--	現象なし
D)	準正常値
D]	資料不足値
X	資料なし
//	平年値なし

気象官署及び特別地域気象観測所における2018年の旬別気象経過図

地上気象 気象経過図：2018年01月上旬-2018年12月下旬



本資料に掲載している統計値等は、現時点で得られている資料を取りまとめた速報値です。
 本資料の問合せ先：長野地方気象台 TEL 026-232-2034