

令和2年9月11日の大雨に関する 愛知県気象速報

目次

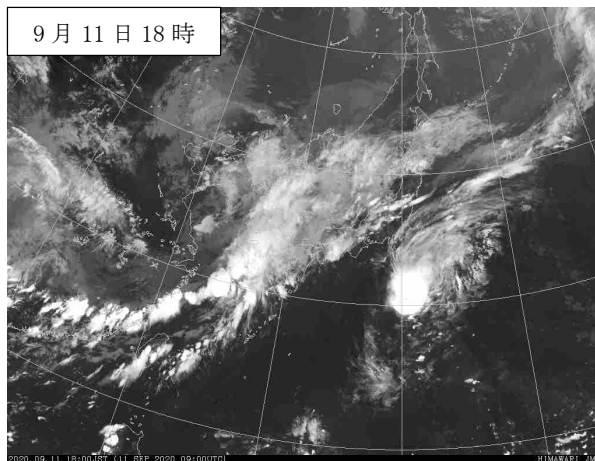
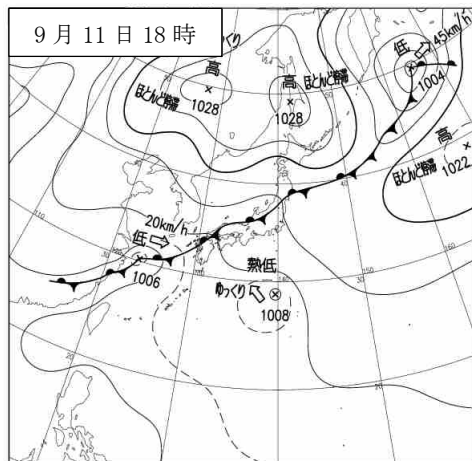
- 1 気象概況
- 2 大雨の状況
- 3 発表情報

令和2年9月14日
名古屋地方気象台

注：本資料は速報として9月12日05時までの状況を取りまとめたものです。
後日内容の一部訂正や追加をすることがあります。

1 気象概況

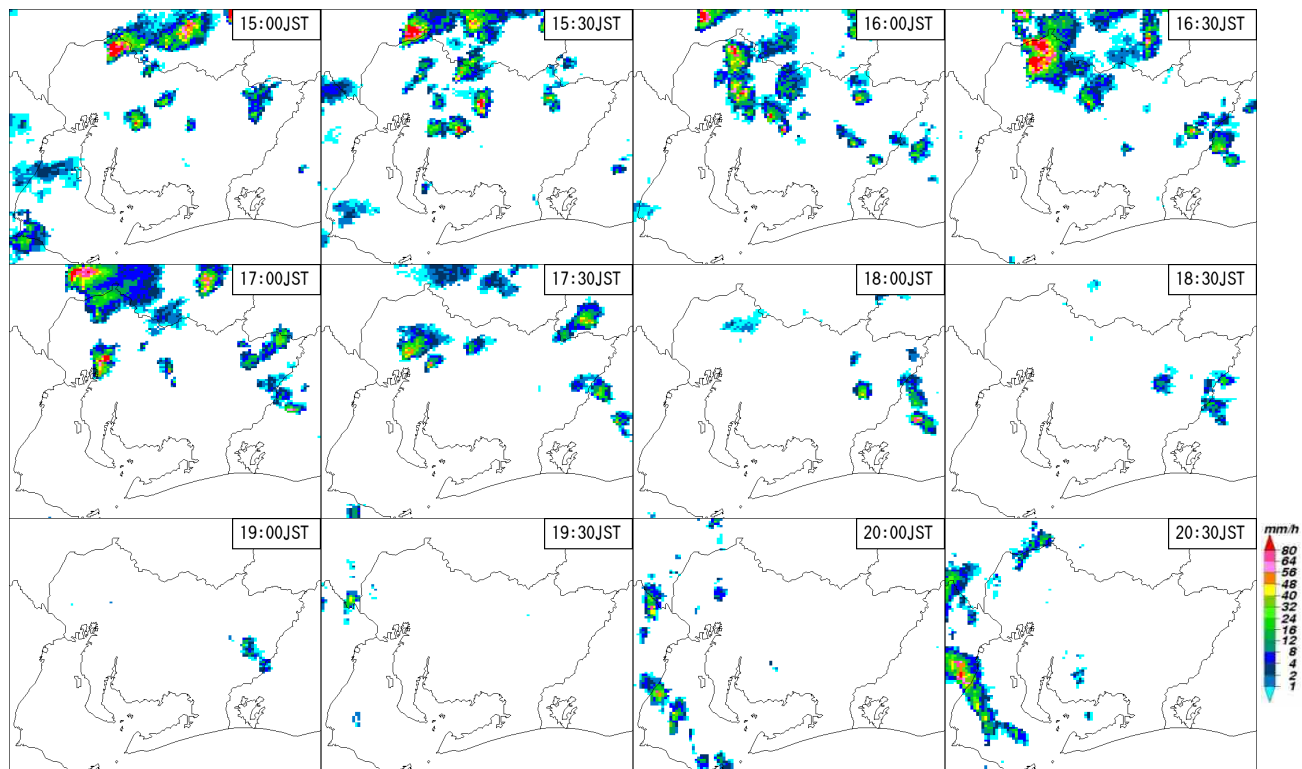
9月11日は、前線が本州付近に停滞し、小笠原近海を熱帯低気圧がゆっくりと北西に進んだ。前線に向かって南から暖かく湿った空気が流れ込み、東海地方の上空約6000メートルには氷点下6度以下の寒気が流れ込んでおり、大気の状態が非常に不安定な状況が続いた。このため、愛知県西部では雷を伴って非常に激しい雨が降り大雨となった所があった。



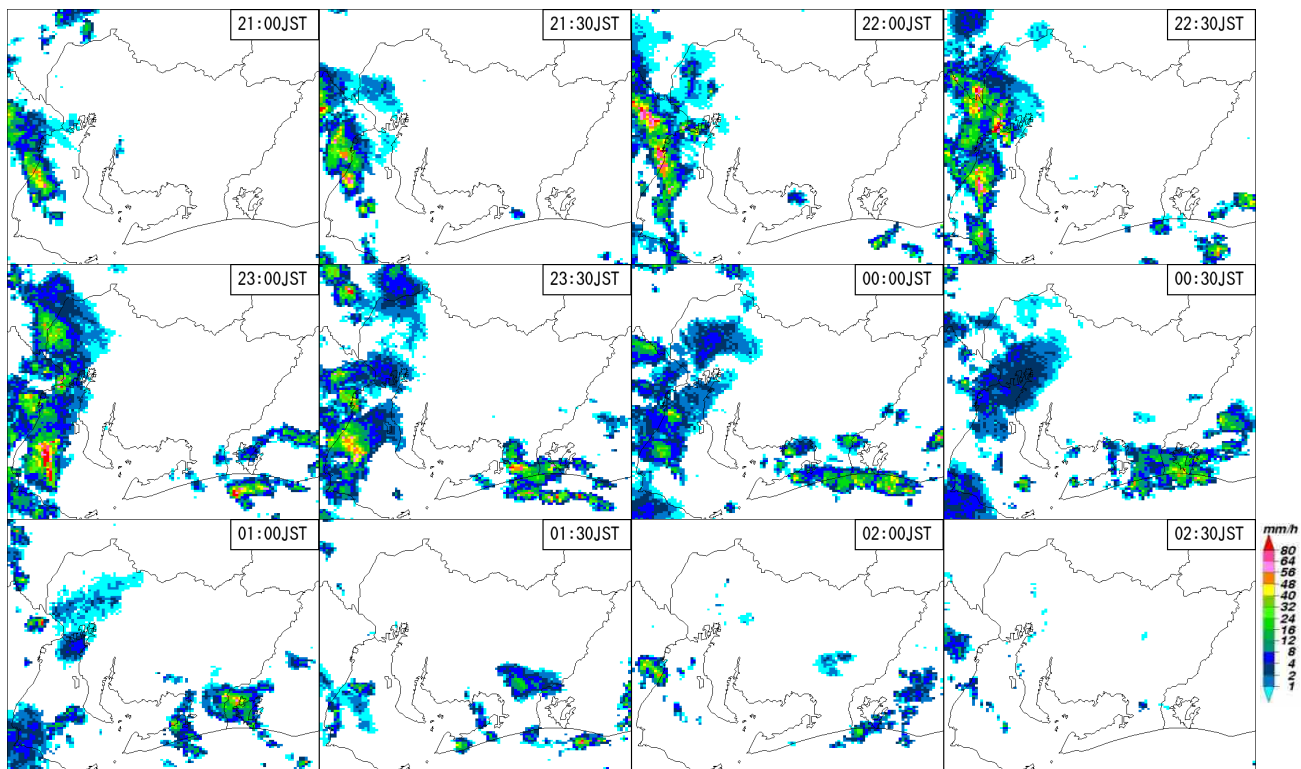
9月11日18時の地上天気図（左）と気象衛星赤外面像（右）

2 大雨等の状況

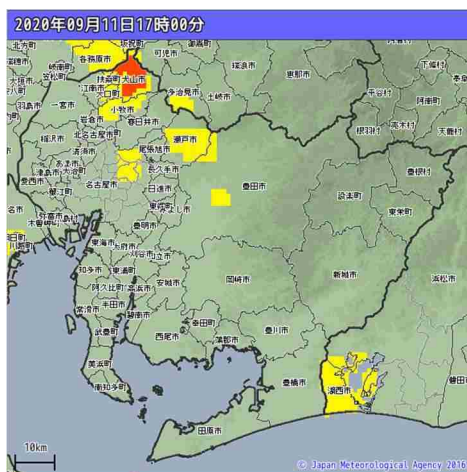
愛知県では、大気の状態が非常に不安定となり、積乱雲が発生・発達した。11日昼前から夜遅くにかけて西部では所々で雷を伴った激しい雨が降り、尾張東部では夕方に非常に激しく降った所があった。この大雨により土砂災害や浸水害及び洪水害の危険度が高まった市町村に大雨警報〔警戒レベル3相当〕や洪水警報〔警戒レベル3相当〕を発表した。



レーダーエコー合成図(9月11日15時00分～11日20時30分)

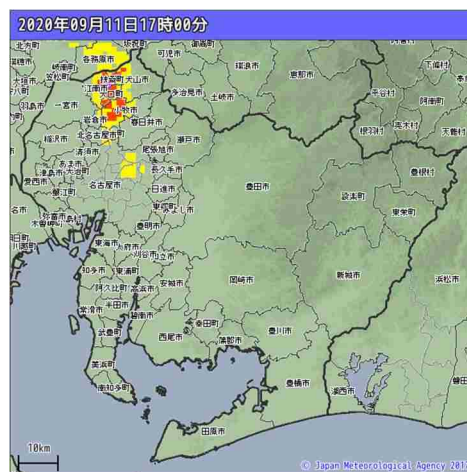


レーダーエコー合成図(9月11日21時00分~12日02時30分)



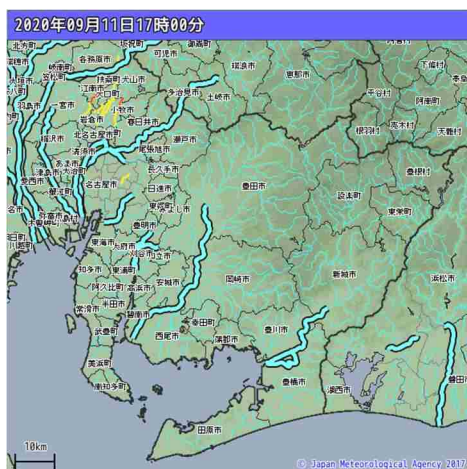
大雨警報(土砂災害)の危険度分布

高	極めて危険【警戒レベル4相当】
危険	非常に危険【警戒レベル4相当】
警戒	警戒【警戒レベル3相当】
注意	注意【警戒レベル2相当】
低	今後の情報等に留意



大雨警報(浸水害)の危険度分布

高	極めて危険
危険	非常に危険
警戒	警戒
注意	注意
低	今後の情報等に留意



指定河川洪水予報
 国や都道府県が管理する河川のうち、流域面積が大きく、
 洪水により大きな被害を生ずる河川について、洪水の勢いそれらが
 あると認められるときに発表。

高	浸水発生情報【警戒レベル5相当】
危険	浸水危険情報【警戒レベル4相当】
警戒	浸水警戒情報【警戒レベル3相当】
注意	浸水注意情報【警戒レベル2相当】
低	発表なし

洪水警報の危険度分布

高	極めて危険
危険	非常に危険【警戒レベル4相当】
警戒	警戒【警戒レベル3相当】
注意	注意【警戒レベル2相当】
低	今後の情報等に留意

上段左:大雨警報(土砂災害)の危険度分布(11日17時00分)
 上段右:大雨警報(浸水害)の危険度分布(11日17時00分)
 下段:洪水警報の危険度分布(11日17時00分)

3.2 気象情報等 (9月11日)

○気象情報

東海地方気象情報		愛知県気象情報	
発表時刻	標 題	発表時刻	標 題
9月11日 05時30分	大雨と雷及び突風に関する東海地方気象情報 第8号	9月11日 06時25分	大雨と雷及び突風に関する愛知県気象情報 第10号
9月11日 16時22分	大雨と雷及び突風に関する東海地方気象情報 第9号	9月11日 16時55分	大雨と雷及び突風に関する愛知県気象情報 第11号