

愛知県農業気象災害速報

平成23年9月20日～21日の台風第15号による農業被害

目次

1	概況	
(1)	台風の概況	1頁
(2)	大雨、強風、高波の状況	1頁
(3)	被害概況	1頁
2	観測資料等	
(1)	台風経路図及び位置表	2頁
(2)	地上天気図及び気象衛星赤外画像	3頁
(3)	降水量分布図	5頁
(4)	降水量の推移	5頁
(5)	24時間解析雨量	6頁
(6)	地域気象観測毎時降水量日報	7頁
(7)	最大風速分布図	9頁
(8)	風向・風速の変化	9頁
(9)	地域気象観測毎時風向・風速日報	10頁
(10)	アメダス観測所の極値の更新	10頁
(11)	沿岸波浪図	11頁
(12)	気象台のとした措置	12頁
3	農業被害の状況	
(1)	農林水産業関係の被害状況	17頁
(2)	農作物の被害状況	18頁
(3)	農業関係施設の被害状況	19頁
(4)	市町村別の被害状況	20頁

1 概況

(1) 台風の概況

9月13日21時に日本の南で発生した台風第15号は、日本の南海上を北西に進み、16日から19日にかけて南大東島の近海で停滞した後、19日21時に奄美大島近海で強い勢力となった。その後、進路を北東に変えて次第に速度を速め、20日夜遅くには四国の南海上に達し、非常に強い勢力となった。21日にはさらに速度を速めて東海道沖を北東に進み、強い勢力を維持しながら14時頃に静岡県浜松市付近に上陸した。台風は、その後も勢力を維持しながら関東地方を縦断し、同日夜遅くに関東の東海上に抜けた後、22日9時には根室市の東に達した。

(2) 大雨、強風、高波の状況

雨は、台風が沖縄から日本の南を北東に進んだ19日夕方から、東海地方に上陸し関東地方に進んだ21日夕方にかけて、断続的に強く降った。20日日中は、日本付近に停滞する前線に向かって暖かく湿った空気が流入し、名古屋で15時56分に日最大1時間降水量45.5mmを観測するなど尾張東部から中濃・東濃にかけて大雨となり、庄内川が名古屋市守山区下志段見地区で堤防越水した。また、台風が愛知県に接近した21日日中は、新城で10時04分に日最大1時間降水量47.5mmを観測するなど東三河北部・西三河北東部を中心に大雨となった。降り始め(19日17時)から21日19時までの降水量は、尾張東部、東三河北部で300mmを超えたところがあり、豊田市阿蔵では383.5mmを観測した。

風は、20日から南東の風となり、台風が最接近した21日昼頃から北寄りの風となり、沿岸部では非常に強い風が吹いた。最大風速は常滑市セントレアで25.0m/s、豊橋で20.5m/s、最大瞬間風速は豊橋で33.1m/s、常滑市セントレアで30.3m/sを観測した。

台風の接近・通過した21日は、愛知県外海で6mを超える大しけとなった。

(3) 被害概況

農業被害は、三河を中心に県内全域で発生した。

農業被害の概要は ~ のとおりである。

強風による果樹(イチジク、柿、梨、ミカン、桃)の傷や落果。

強風と大雨による野菜(キャベツ、ニンジン、白菜、ナス、ブロッコリーなど)の傷。

強風と大雨による水稲・大豆の倒伏、冠水。

強風と大雨による花き(カーネーション、菊、ケイトウ、バラ、ピオラなど)の傷や苗の流失。

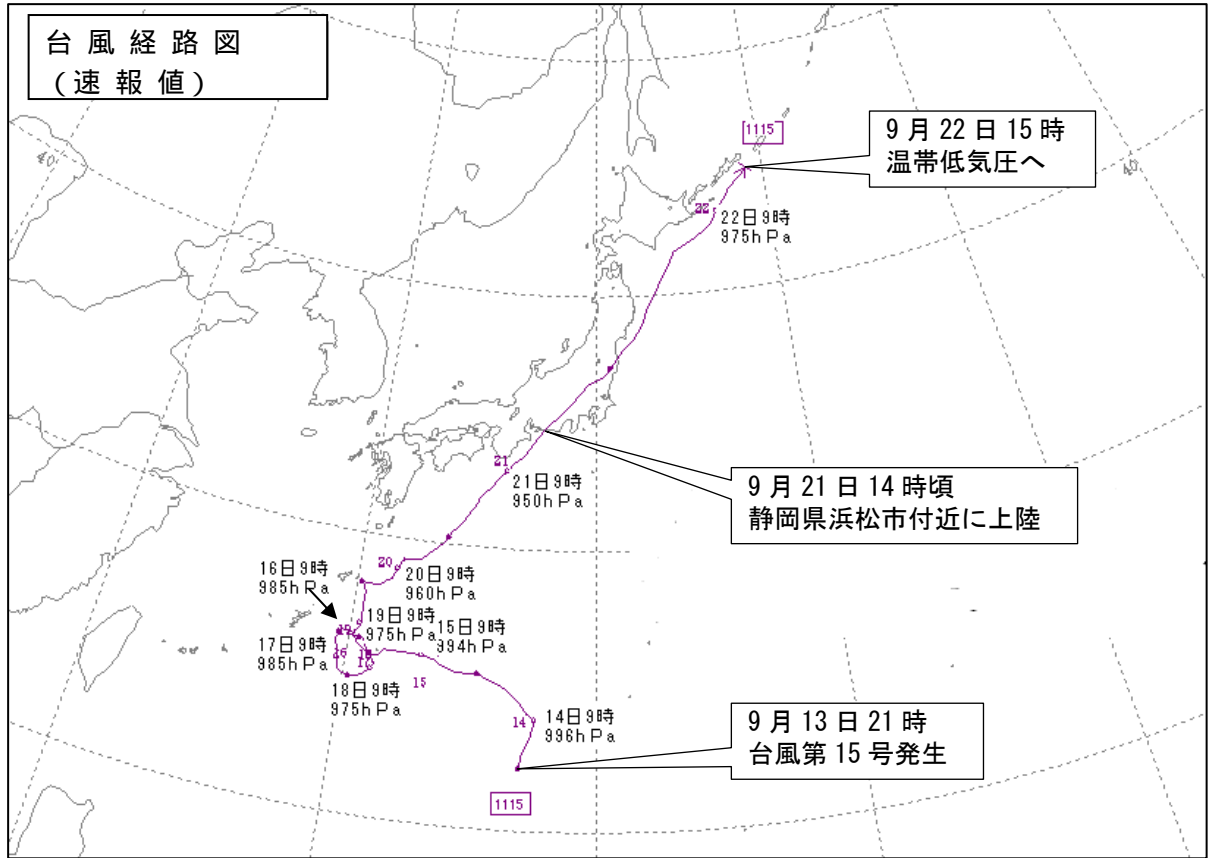
強風と大雨によるビニールハウス、ガラス室等の破損や浸水。

また、大雨による田畑の流失・埋没、農業用水路の破損、山腹崩壊、林道・作業道の破損、高浪による漁船の破損、転覆等が発生した。

2 観測資料等

(1) 台風経路図及び位置表 (速報値)

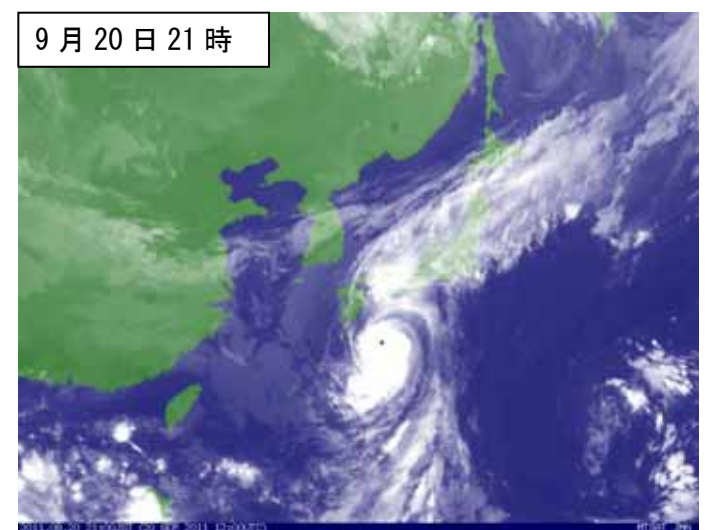
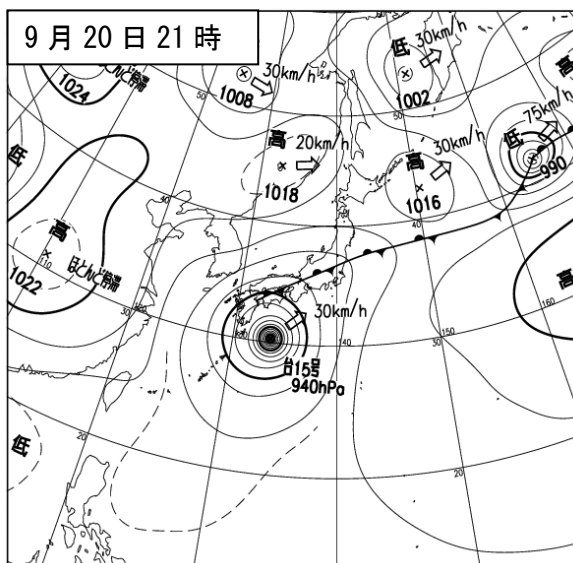
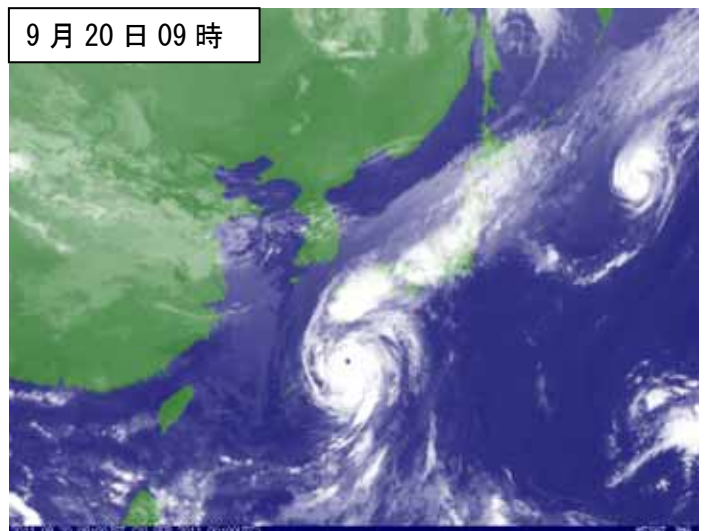
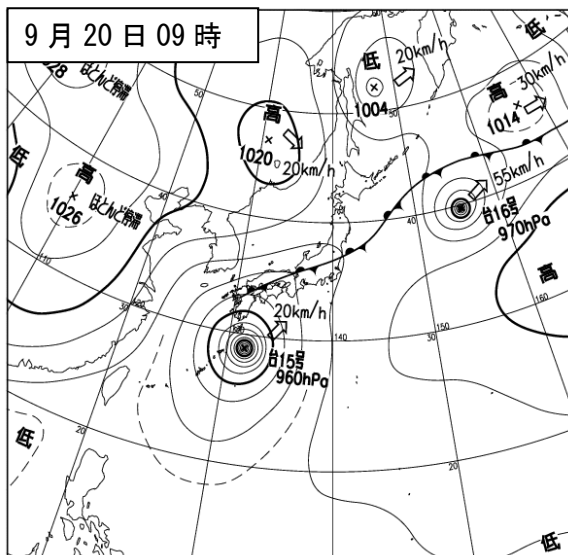
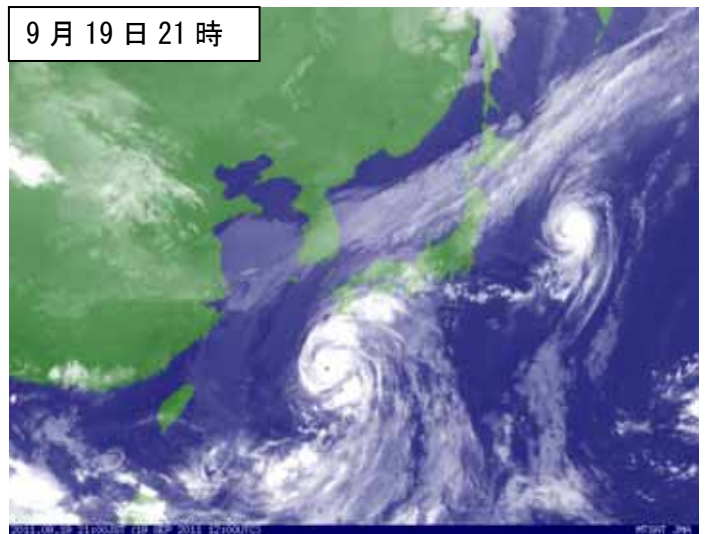
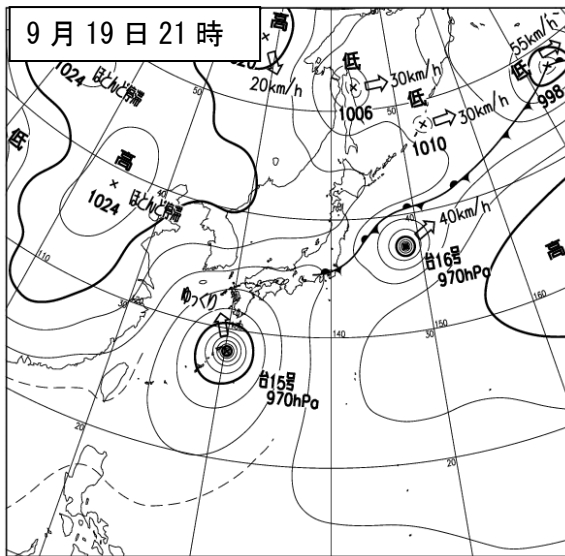
○台風第15号の経路図

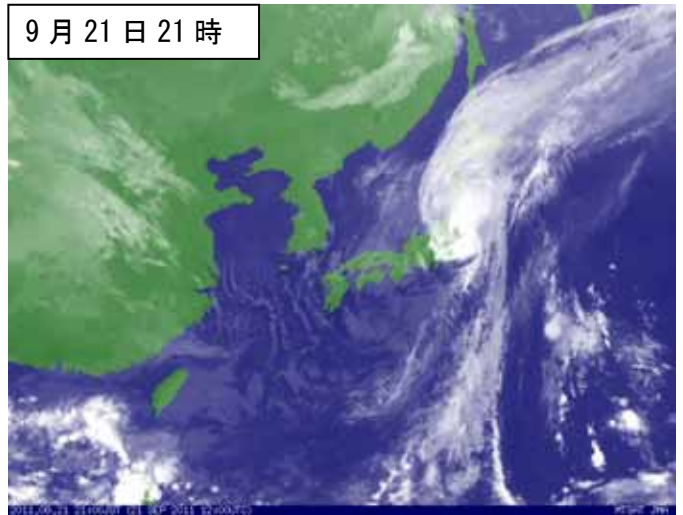
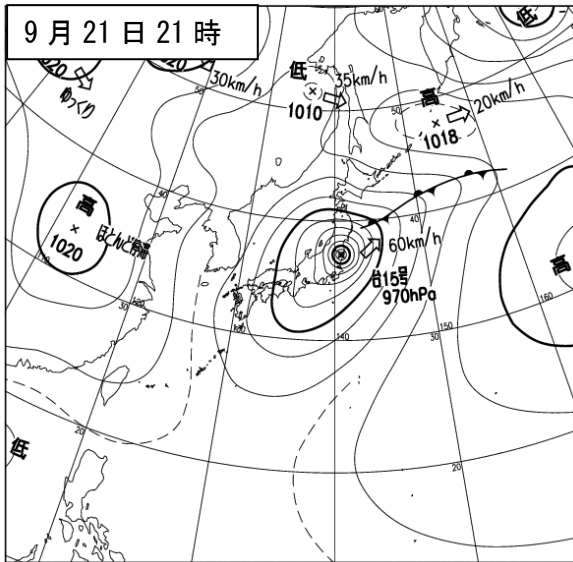
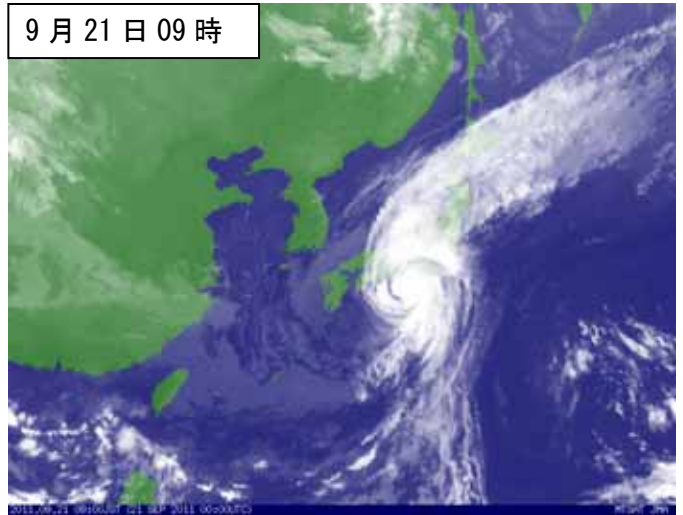
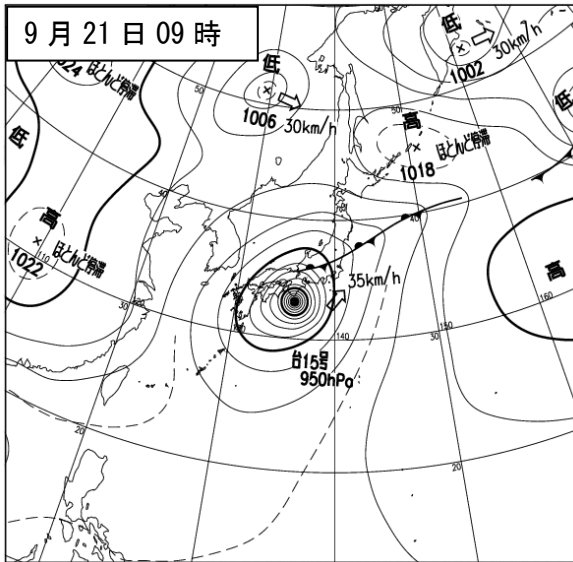


○台風第15号の位置表 (9月18日9時~22日9時)

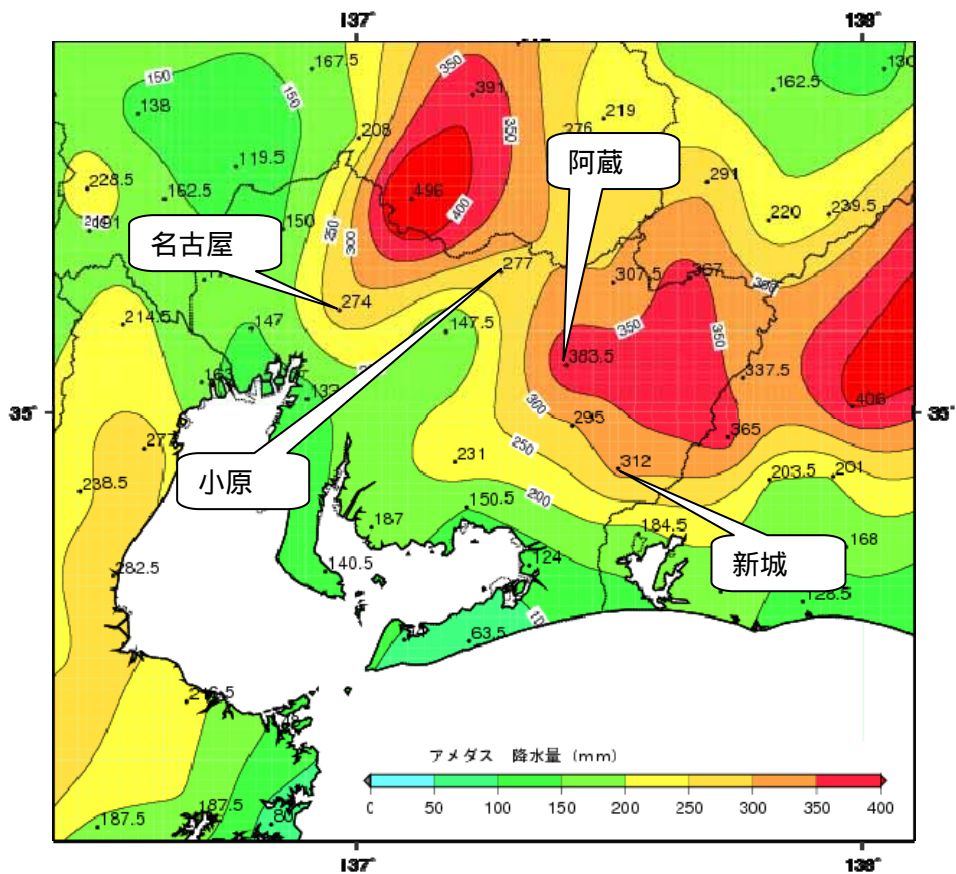
月	日	時	中心位置		中心気圧 (hPa)	最大風速 (m/s)	進行方向・速度 (km/h)		暴風半径 (km)			強風半径 (km)			大きさ	強さ	
			北緯	東経													
9	18	9	25.2	131.1	975	30	東北東	ゆっくり	全域	90	90	全域	370				
9	18	12	25.4	131.1	975	30	北東	ゆっくり	全域	90	90	全域	370				
9	18	15	25.7	130.9	975	30	北	10	全域	90	90	全域	370				
9	18	18	26.1	130.7	975	30	北	10	全域	90	90	全域	370				
9	18	21	26.2	130.5	975	30	北北西	10	全域	90	90	全域	370				
9	19	0	26.2	130.3	975	30	北西	ゆっくり	全域	90	90	全域	370				
9	19	3	26.2	130.2	975	30	西北西	ゆっくり	全域	90	90	全域	370				
9	19	6	26.4	130.2	975	30		ゆっくり	全域	90	90	全域	370				
9	19	9	26.7	130.4	975	30	北北東	10	全域	90	90	全域	370				
9	19	12	27.2	130.4	975	30	北	15	全域	90	90	全域	370				
9	19	15	27.7	130.4	975	30	北	20	全域	90	90	全域	370				
9	19	18	28.0	130.3	975	30	北	15	全域	90	90	全域	370				
9	19	21	28.2	130.2	970	35	北北西	10	全域	90	90	全域	370		強い		
9	20	0	28.2	130.2	970	35		ゆっくり	全域	90	90	全域	370		強い		
9	20	3	28.2	130.6	965	35	東	ゆっくり	全域	90	90	南東側	460	北西側	370	強い	
9	20	6	28.4	131.2	965	35	東	15	南東側	110	北西側	90	南東側	460	北西側	370	強い
9	20	9	28.9	131.6	960	40	北東	20	全域	110	110	南東側	460	北西側	370	強い	
9	20	12	29.2	131.8	960	40	北北東	20	全域	110	110	南東側	460	北西側	370	強い	
9	20	15	29.3	132.3	950	40	北東	15	全域	110	110	南東側	520	北西側	370	強い	
9	20	18	29.7	133.0	950	40	東北東	20	全域	110	110	南東側	520	北西側	370	強い	
9	20	21	30.3	133.6	940	50	北東	30	全域	150	150	南東側	520	北西側	370	非常に強い	
9	21	0	30.9	134.1	940	50	北東	25	全域	150	150	南東側	520	北西側	370	非常に強い	
9	21	3	31.7	134.7	940	50	北東	30	全域	150	150	南東側	520	北西側	370	非常に強い	
9	21	6	32.4	135.3	945	45	北東	35	南東側	150	北西側	110	南東側	520	北西側	370	非常に強い
9	21	9	33.0	135.9	950	45	北東	35	南東側	150	北西側	70	南東側	520	北西側	370	非常に強い
9	21	12	33.9	136.9	950	45	北東	35	南東側	150	北西側	70	南東側	520	北西側	370	非常に強い
9	21	15	34.9	137.8	955	40	北東	45	南東側	190	北西側	70	南東側	560	北西側	370	強い
9	21	18	36.1	139.2	960	40	北東	50	南東側	190	北西側	70	南東側	560	北西側	370	強い
9	21	21	37.1	140.7	970	35	北東	60	南東側	190	北西側	70	南東側	560	北西側	370	強い
9	22	0	38.9	142.4	970	35	北東	70	南東側	190	北西側	70	南東側	600	北西側	370	強い
9	22	3	40.5	143.4	970	35	北北東	70	南東側	190	北西側	70	南東側	600	北西側	370	強い
9	22	6	42.1	145.1	970	35	北北東	70	南東側	190	北西側	70	南東側	600	北西側	370	強い
9	22	9	43.3	146.9	975	35	北東	70	南東側	190	北西側	70	南東側	600	北西側	370	強い

(2) 地上天気図及び気象衛星赤外面像



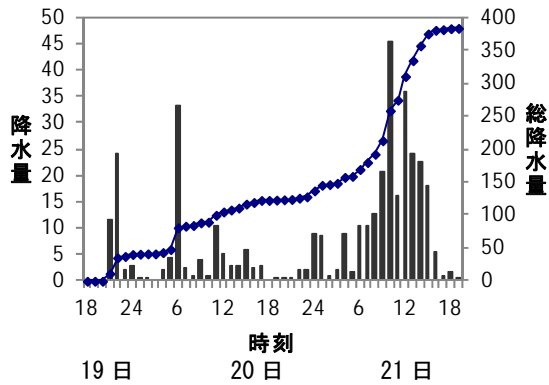


(3) 降水量分布図 (9月19日17時~21日19時)

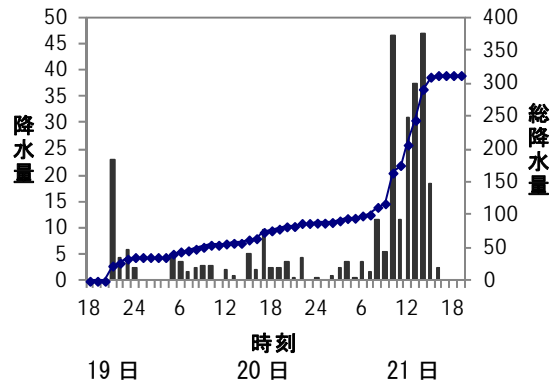


(4) 降水量の推移 (9月19日17時~21日19時) 単位: mm

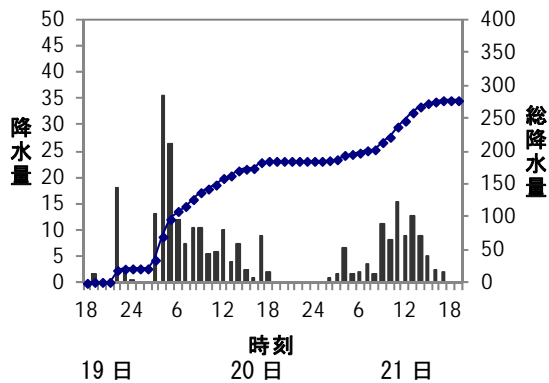
愛知県豊田市阿蔵



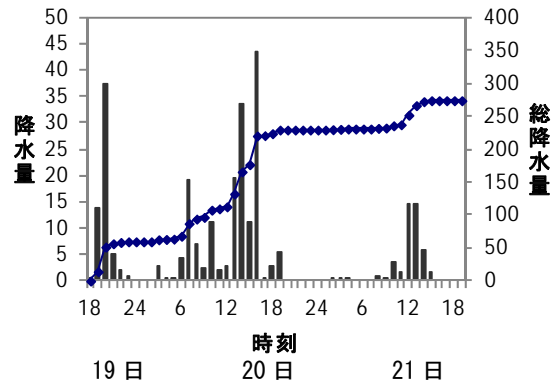
愛知県新城市新城



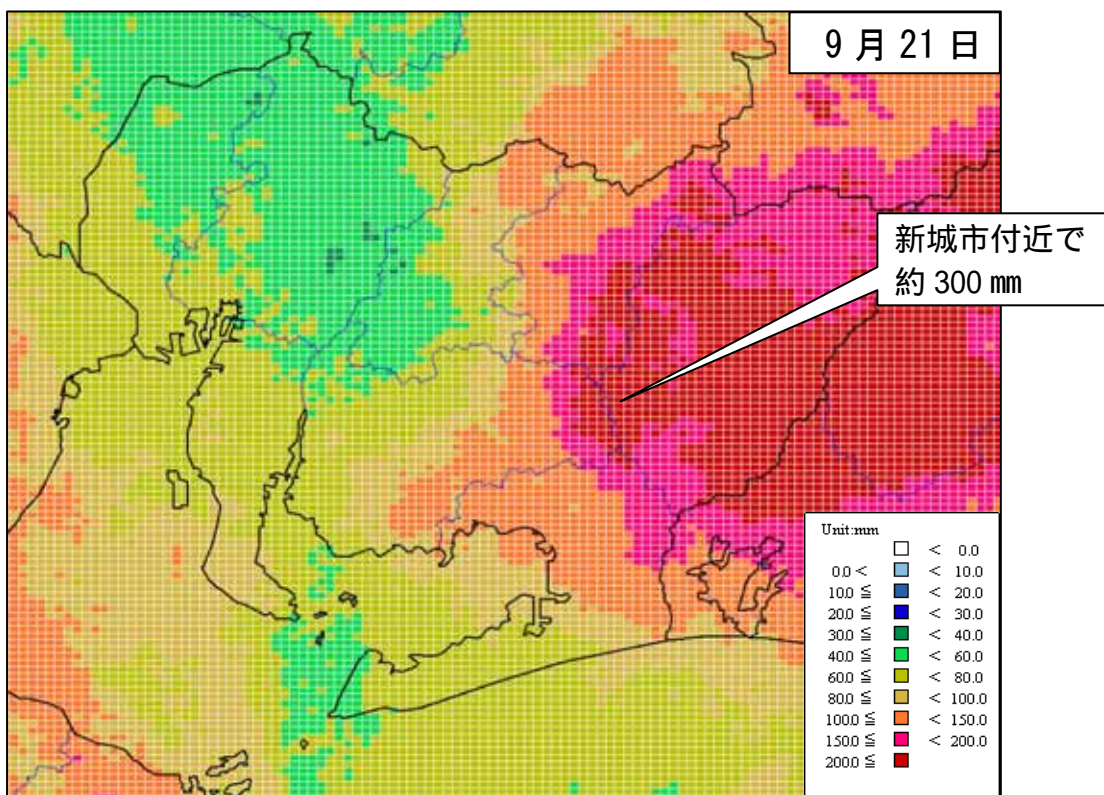
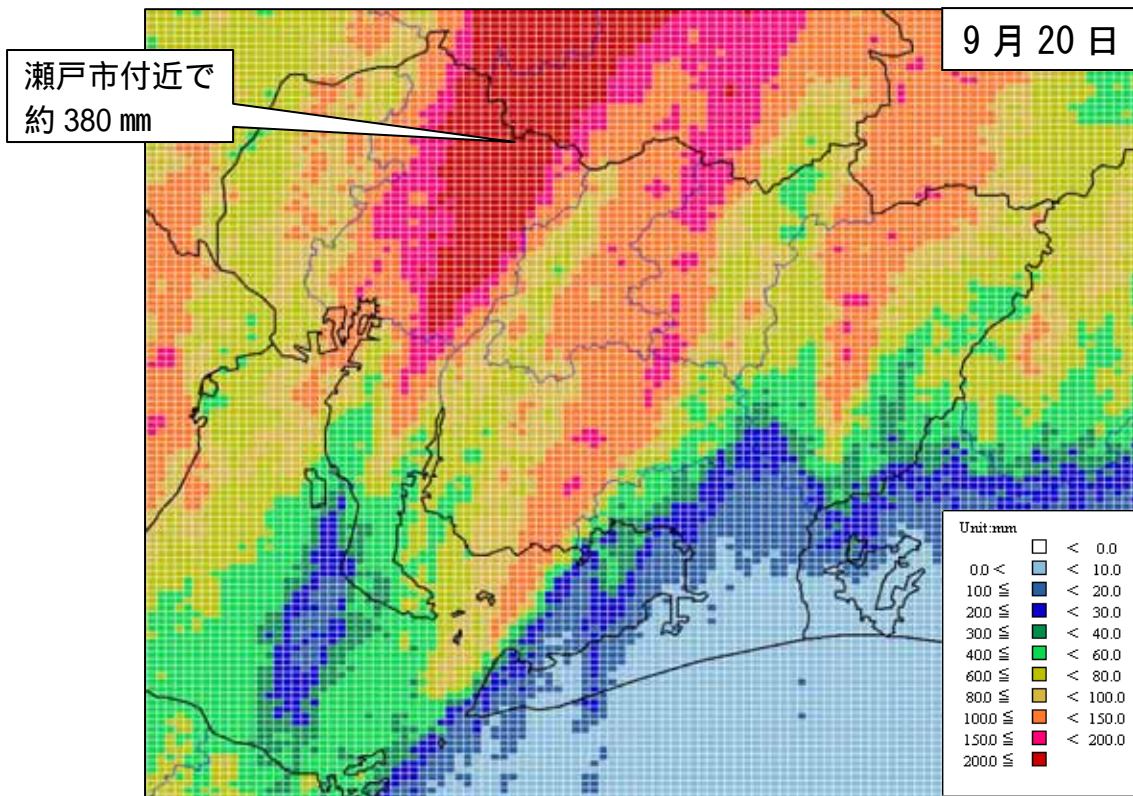
愛知県豊田市小原



愛知県千種区名古屋



(5) 24時間解析雨量 (9月20日・21日)



※解析雨量とは、気象レーダーとアメダス等の地上の雨量計を組み合わせ、
1 km四方ごとに過去1時間雨量分布を解析したものです。
※各図は00時～24時までの解析雨量を積算したものです。

(6) 地域気象観測毎時降水量日報

2011年9月19日 単位：mm

時刻	一宮	愛西	小原	稲武	茶臼山	蟹江	名古屋	豊田	東海	阿蔵	岡崎	作手	新城	セントレア	一色	蒲郡	南知多	豊橋	伊良湖	田原		
01	0.0	0.0	0.0	0.0	0.0	0.0	0.0	0.0	0.0	0.0	0.0	0.0	0.0	0.0	0.0	0.0	0.0	0.0	0.0	0.0	0.0	
02	0.0	0.0	0.0	0.0	0.0	0.0	0.0	0.0	0.0	0.0	0.0	0.0	0.0	0.0	0.0	0.0	0.0	0.0	0.0	0.0	0.0	
03	0.0	0.0	0.0	0.0	0.0	0.0	0.0	0.0	0.0	0.0	0.0	0.0	0.0	0.0	0.0	0.0	0.0	0.0	0.0	0.0	0.0	
04	0.0	0.0	0.0	0.0	0.0	0.0	0.0	0.0	0.0	0.0	0.0	0.0	0.0	0.0	0.0	0.0	0.0	0.0	0.0	0.0	0.0	
05	0.0	0.0	0.0	0.0	0.0	0.0	0.0	0.0	0.0	0.0	0.0	0.0	0.0	0.0	0.0	0.0	0.0	0.0	0.0	0.0	0.0	
06	0.0	0.0	0.0	0.0	0.0	0.0	0.0	0.0	0.0	0.0	0.0	0.0	0.0	0.0	0.0	0.0	0.0	0.0	0.0	0.0	0.0	
07	0.0	0.0	0.0	0.0	0.0	0.0	0.0	0.0	0.0	0.0	0.0	0.0	0.0	0.0	0.0	0.0	0.0	0.0	0.0	0.0	0.0	
08	0.0	0.0	0.0	0.0	0.0	0.0	0.0	0.0	0.0	0.0	0.0	0.0	0.0	0.0	0.0	0.0	0.0	0.0	0.0	0.0	0.0	
09	0.0	0.0	0.0	0.0	0.0	0.0	0.0	0.0	0.0	0.0	0.0	0.0	0.0	0.0	0.0	0.0	0.0	0.0	0.0	0.0	0.0	
10	0.0	0.0	0.0	0.0	0.0	0.0	0.0	0.0	0.0	0.0	0.0	0.0	0.0	0.0	0.0	0.0	0.0	0.0	0.0	0.0	0.0	
11	0.0	0.0	0.0	0.0	0.0	0.0	0.0	0.0	0.0	0.0	0.0	0.0	0.0	0.0	0.0	0.0	0.0	0.0	0.0	0.0	0.0	
12	0.0	0.0	0.0	0.0	0.0	0.0	0.0	0.0	0.0	0.0	0.0	0.0	0.0	0.0	0.0	0.0	0.0	0.0	0.0	0.0	0.0	
13	0.0	0.0	0.0	0.0	0.0	0.0	0.0	0.0	0.0	0.0	0.0	0.0	0.0	0.0	0.0	0.0	0.0	0.0	0.0	0.0	0.0	
14	0.0	0.0	0.0	0.0	0.0	0.0	0.0	0.0	0.0	0.0	0.0	0.0	0.0	0.0	0.0	0.0	0.0	0.0	0.0	0.0	0.0	
15	0.0	0.0	0.0	0.0	0.0	0.0	0.0	0.0	0.0	0.0	0.0	0.0	0.0	0.0	0.0	0.0	0.0	0.0	0.0	0.0	0.0	
16	0.0	0.0	0.0	0.0	0.0	0.0	0.0	0.0	0.0	0.0	0.0	0.0	0.0	0.0	0.0	0.0	0.0	0.0	0.0	0.0	0.0	
17	0.0	0.0	0.0	0.0	0.0	0.0	0.0	0.0	0.0	0.0	0.0	0.0	0.0	0.0	0.0	0.0	0.0	0.0	0.0	0.0	0.0	
18	0.0	0.0	0.0	0.0	0.0	0.0	0.5	0.0	0.0	0.0	0.0	0.0	0.0	0.0	0.0	0.0	0.0	0.0	0.0	0.0	0.0	
19	0.5	1.0	1.5	0.0	0.0	5.0	14.0	0.0	0.5	0.0	0.0	0.0	0.0	0.0	0.0	0.0	0.0	0.0	0.0	0.0	0.0	
20	6.5	2.0	0.0	0.0	0.0	5.0	37.5	0.0	0.0	0.0	0.0	0.0	0.0	0.5	0.0	0.0	1.0	1.5	0.5	0.0	0.0	
21	8.5	11.5	0.0	0.0	0.0	4.0	5.0	0.0	2.0	11.5	0.5	13.5	23.0	2.5	22.5	7.0	14.5	12.0	8.0	7.0	7.0	
22	3.0	4.0	18.0	15.0	10.5	3.0	2.0	5.0	1.0	24.0	3.0	20.0	4.5	0.0	2.0	1.5	1.5	2.0	3.0	4.0	4.0	
23	0.0	0.5	2.0	3.0	5.5	0.5	1.0	0.5	0.5	2.0	3.0	7.5	6.0	1.0	2.5	5.5	0.5	2.5	2.5	3.5	3.5	
24	0.5	0.5	0.5	1.5	3.5	0.0	0.0	0.0	0.5	3.0	0.5	2.0	2.5	0.0	0.5	1.0	0.5	1.0	0.0	1.0	1.0	
日合計	19.0	19.5	22.0	19.5	19.5	17.5	60.0	5.5	4.5	40.5	7.0	43.0	36.0	4.0	27.5	15.0	18.0	19.0	14.0	15.5	15.5	
日最大	1時間	最大	9.5	13.5	20.0	15.0	11.5	9.0	43.5	5.0	2.5	34.0	3.5	31.5	25.5	3.0	23.0	7.5	15.5	13.0	8.5	7.0
	降水量	時分	2035	2110	2218	2203	2222	1933	1940	2204	2131	2134	2252	2120	2108	2057	2110	2151	2059	2040	2125	2106
日最大	10分間	最大	4.5	7.0	8.0	6.0	5.5	2.5	19.5	2.0	1.0	13.5	1.5	11.5	8.5	1.0	11.5	6.5	7.0	7.5	7.5	4.0
	降水量	時分	2035	2102	2131	2142	2136	1853	1940	2117	2104	2126	2245	2110	2101	2043	2052	2101	2009	2038	2035	2016

2011年9月20日 単位：mm

時刻	一宮	愛西	小原	稲武	茶臼山	蟹江	名古屋	豊田	東海	阿蔵	岡崎	作手	新城	セントレア	一色	蒲郡	南知多	豊橋	伊良湖	田原		
01	0.0	0.5	0.0	0.5	2.5	0.0	0.0	0.0	0.0	0.5	0.0	0.0	0.0	0.0	0.0	0.0	0.0	0.0	0.0	0.0	0.0	
02	0.0	0.0	0.0	0.5	0.5	0.0	0.0	0.0	2.5	0.5	0.0	0.0	0.0	8.5	2.5	0.0	0.0	0.0	0.0	0.0	0.0	
03	0.5	0.5	13.0	0.0	1.0	1.0	3.0	13.5	3.5	0.0	8.5	0.0	0.0	2.5	16.5	0.5	20.0	0.0	0.5	0.0	0.0	
04	0.0	0.5	35.5	2.5	2.0	1.0	0.5	24.5	0.5	2.0	8.5	1.0	0.0	0.0	36.0	0.5	10.5	0.0	0.0	0.0	0.0	
05	1.5	0.5	26.5	6.5	5.5	3.0	0.5	19.5	1.0	4.5	77.5	1.5	5.0	1.0	3.5	3.5	0.0	3.0	2.0	0.0	0.0	
06	0.5	0.5	12.0	15.0	8.5	2.0	4.5	4.0	3.0	33.0	13.5	12.0	3.5	2.5	2.0	14.0	2.0	0.5	2.5	0.0	0.0	
07	3.5	1.5	7.5	6.5	14.0	6.5	19.0	11.5	10.5	2.5	6.0	0.5	1.5	3.5	0.5	1.5	2.0	0.0	4.5	0.0	0.0	
08	3.0	3.5	10.5	1.0	19.5	2.5	7.0	4.0	8.0	1.0	3.0	0.5	2.5	3.5	3.0	0.0	3.5	0.0	0.0	0.0	0.0	
09	4.0	7.5	10.5	1.0	9.0	4.5	2.5	12.0	2.5	4.0	0.0	0.5	3.0	0.5	5.0	0.5	0.5	0.0	0.0	0.0	0.0	
10	9.0	5.0	5.5	0.5	8.5	13.0	11.0	4.5	4.0	1.0	0.5	1.0	3.0	1.0	0.0	1.5	1.5	0.0	0.0	0.0	3.0	
11	4.0	16.0	6.0	1.5	3.0	1.0	2.0	0.0	0.5	10.5	1.0	2.0	0.0	0.0	2.5	4.0	8.0	1.5	1.0	0.5	0.5	
12	1.5	8.5	10.0	8.0	3.5	0.5	3.0	2.0	2.0	5.0	3.5	0.5	2.0	2.5	1.0	0.0	0.5	0.0	0.0	0.0	0.0	
13	5.5	11.0	4.0	0.5	7.0	4.5	19.5	0.0	9.0	3.0	3.0	0.0	1.0	6.5	0.5	3.5	1.0	0.0	0.0	0.0	2.0	
14	18.5	8.0	7.5	1.5	3.0	12.0	33.5	0.5	9.0	3.0	3.5	1.0	0.0	0.0	0.0	2.5	0.5	0.0	0.0	0.0	0.5	
15	7.0	5.5	2.5	8.0	8.5	5.0	11.0	0.5	2.5	6.0	1.5	0.5	5.0	4.5	0.0	1.0	0.5	0.0	0.0	0.0	0.0	
16	5.0	1.5	1.0	2.0	6.5	10.0	43.5	0.0	4.5	2.5	2.0	0.0	2.0	2.5	0.0	1.0	0.0	0.0	0.0	0.0	0.0	
17	7.0	1.5	9.0	0.0	15.0	0.0	0.5	0.0	0.0	3.0	1.5	0.5	9.5	0.0	0.0	0.0	0.0	0.0	0.0	0.0	0.0	
18	9.5	0.5	2.0	0.0	21.5	1.0	3.0	0.0	3.0	0.0	0.0	0.0	2.5	0.0	0.0	0.5	1.0	0.0	0.0	0.0	0.0	
19	2.0	3.5	0.0	6.0	3.5	1.5	5.5	0.0	0.5	0.5	0.5	0.5	2.5	0.0	0.0	0.0	0.0	0.0	0.0	0.0	0.0	
20	1.0	2.5	0.0	7.0	6.0	1.5	0.0	0.0	0.0	0.5	0.0	0.5	3.5	0.0	0.0	0.0	0.0	0.0	0.0	0.0	0.0	
21	0.0	2.0	0.0	4.0	4.0	0.0	0.0	0.0	0.0	0.5	0.0	0.0	0.5	0.0	0.5	0.0	0.0	0.0	0.0	0.0	0.0	
22	0.0	0.0	0.0	3.0	5.5	0.0	0.0	0.5	0.0	2.0	0.0	2.0	4.5	0.0	0.0	0.0	0.5	0.0	0.0	0.0	0.0	
23	0.0	1.0	0.0	3.5	11.0	0.0	0.0	0.0	0.0	2.0	0.0	0.0	0.0	0.0	0.0	0.0	0.0	0.0	0.0	0.0	0.0	
24	0.5	0.5	0.0	3.0	2.5	0.0	0.0	0.0	0.0	9.0	0.0	3.5	0.5	0.0	0.0	0.0	0.0	0.0	0.0	0.0	0.0	
日合計	83.5	82.0	163.0	82.0	171.5	70.5	169.5	97.0	66.5	96.5	134.0	28.0	52.0	39.0	73.5	34.5	52.0	5.0	10.5	6.0	6.0	
日最大	1時間	最大	19.5	21.0	35.5	17.5	24.5	14.0	45.5	32.5	16.5	34.5	78.0	12.5	10.0	9.5	43.0	17.0	28.0	3.5	6.5	3.0
	降水量	時分	1353	1133	0400	0616	0754	0948	1556	0435	1325	0615	0459	0559	1709	0213	0333	0524	0331	0514	0644	1021
日最大	10分間	最大	10.0	9.5	9.5	5.0	8.5	6.5	19.5	10.0	5.0	10.5	22.5	6.0	6.0	3.5	17.5	11.5	10.5	1.5	4.5	2.5
	降水量	時分	1350	1049	0453	0601	0706	1329	1540	0352	1321	0554	0438	0514	1630	1217	0321	0512	0255	1016	0629	1305

2011年9月21日 単位：mm

時刻	一宮	愛西	小原	稲武	茶臼山	蟹江	名古屋	豊田	東海	阿蔵	岡崎	作手	新城	セント レア	一色	蒲郡	南知多	豊橋	伊良湖	田原		
01	0.5	0.5	0.0	5.5	1.5	0.0	0.0	0.0	0.0	8.5	0.0	2.0	0.0	0.0	0.0	0.0	0.0	0.0	0.0	0.0		
02	0.0	0.0	1.0	3.0	7.0	0.0	0.5	0.0	2.0	1.0	0.0	2.5	1.0	0.5	1.0	0.0	6.0	0.0	0.0	0.0		
03	4.0	7.5	1.5	10.0	6.5	7.0	0.5	0.0	1.5	2.0	1.5	3.5	2.5	12.0	0.0	1.0	0.5	2.0	0.0	0.0		
04	1.0	12.5	6.5	27.0	6.5	1.0	0.5	3.0	0.5	9.0	0.0	10.0	3.5	0.0	0.5	0.0	0.0	0.0	0.0	0.0		
05	0.5	1.5	1.5	7.5	6.5	0.5	0.0	0.0	0.0	1.5	1.5	3.0	0.5	0.0	0.0	1.0	0.0	0.0	0.0	0.0		
06	0.0	3.0	2.0	23.0	2.0	0.0	0.0	0.0	0.5	10.5	0.5	5.0	3.5	2.5	0.0	0.0	0.0	0.5	0.0	0.0		
07	0.0	0.5	3.5	9.5	5.0	0.5	0.0	1.5	1.5	10.5	1.5	4.5	1.5	0.5	2.0	0.5	0.0	0.0	0.5	0.5		
08	0.0	5.5	1.5	14.5	7.5	1.0	1.0	1.0	0.5	12.5	4.0	9.5	11.5	0.5	0.0	1.0	2.5	3.5	1.5	0.5		
09	1.5	1.5	11.0	5.5	7.0	1.5	0.5	1.0	3.0	20.5	3.5	3.0	5.5	3.5	11.0	4.5	4.5	4.0	3.0	6.0		
10	3.5	6.0	8.0	8.0	5.5	5.5	3.5	7.0	7.5	45.5	7.0	35.5	46.5	3.5	4.0	5.0	4.5	5.5	6.0	3.0		
11	4.0	1.5	15.5	15.0	14.5	1.5	1.5	2.0	3.0	16.0	11.0	13.0	11.5	9.0	9.5	11.0	12.0	15.0	17.5	6.0		
12	9.0	8.5	9.0	19.0	14.0	13.0	14.5	9.5	14.5	36.0	19.0	30.5	31.0	15.5	18.5	19.5	18.5	22.5	21.5	7.0		
13	17.5	13.0	12.5	22.0	26.0	19.0	14.5	8.5	16.5	24.0	22.5	32.5	37.5	22.5	25.0	31.0	11.5	19.5	8.5	4.5		
14	5.5	5.5	9.0	20.0	23.5	7.5	6.0	8.0	10.0	22.5	13.0	41.0	47.0	4.0	13.5	19.5	10.0	23.5	10.0	10.5		
15	0.0	1.5	5.0	11.0	31.5	1.0	1.5	2.5	1.0	18.0	4.5	23.0	18.5	0.0	1.0	6.0	0.5	3.5	1.0	4.0		
16	0.5	0.0	2.5	4.5	8.5	0.0	0.0	1.0	0.0	5.5	0.5	3.5	2.5	0.0	0.0	1.0	0.0	0.5	0.0	0.0		
17	0.0	0.0	2.0	0.5	1.5	0.0	0.0	0.0	0.0	1.0	0.0	1.5	0.0	0.0	0.0	0.0	0.0	0.0	0.0	0.0		
18	0.0	0.0	0.0	0.5	1.0	0.0	0.0	0.0	0.0	1.5	0.0	0.5	0.0	0.0	0.0	0.0	0.0	0.0	0.0	0.0		
19	0.0	0.0	0.0	0.0	0.5	0.0	0.0	0.0	0.0	0.5	0.0	0.0	0.0	0.0	0.0	0.0	0.0	0.0	0.0	0.0		
20	0.0	0.0	0.0	0.0	0.0	0.0	0.0	0.0	0.0	0.0	0.0	0.0	0.0	0.0	0.0	0.0	0.0	0.0	0.0	0.0		
21	0.0	0.0	0.0	0.0	0.0	0.0	0.0	0.0	0.0	0.0	0.0	0.0	0.0	0.0	0.0	0.0	0.0	0.0	0.0	0.0		
22	0.0	0.0	0.0	0.0	0.0	0.0	0.0	0.0	0.0	0.0	0.0	0.0	0.0	0.0	0.0	0.0	0.0	0.0	0.0	0.0		
23	0.0	0.0	0.0	0.0	0.0	0.0	0.0	0.0	0.0	0.0	0.0	0.0	0.0	0.0	0.0	0.0	0.0	0.0	0.0	0.0		
24	0.0	0.0	0.0	0.0	0.0	0.0	0.0	0.0	0.0	0.0	0.0	0.0	0.0	0.0	0.0	0.0	0.0	0.0	0.0	0.0		
日合計	47.5	68.5	92.0	206.0	176.0	59.0	44.5	45.0	62.0	246.5	90.0	224.0	224.0	74.0	86.0	101.0	70.5	100.0	69.5	42.0		
日最大	1時間	最大	18.5	16.0	22.5	29.5	33.0	20.0	18.0	12.0	17.5	53.5	23.5	41.5	47.5	23.0	26.0	31.0	19.5	25.0	26.0	12.0
	降水量	時分	1253	0344	1028	0412	1449	1257	1242	1232	1325	1014	1307	1402	1004	1259	1255	1305	1149	1351	1146	1424
日最大	10分間	最大	4.0	5.5	10.0	12.0	10.0	5.0	4.5	3.0	5.0	19.0	5.0	12.0	18.0	6.5	6.0	8.0	5.0	9.0	6.0	3.0
	降水量	時分	1224	0324	1013	0345	1213	1209	1209	1151	1238	1003	1221	0931	0946	1228	1213	1118	1102	1110	1058	1336

(9) 地域気象観測毎時風向・風速日報

2011年9月20日 単位:m/s

時刻	愛西		福武		名古屋		豊田		東海		岡崎		新城		セントレア		蒲郡		南知多		豊橋		伊良湖			
	風向	風速	風向	風速	風向	風速	風向	風速	風向	風速	風向	風速	風向	風速	風向	風速	風向	風速	風向	風速	風向	風速	風向	風速		
1	NNW	1.4	SSW	0.8	NNW	1.5	NNE	0.8	N	0.4	ESE	1.2	E	1.2	N	1.6	NNE	1.5	SSW	0.4	ENE	2.1	ENE	0.8		
2	WNW	1.5	-	0.1	E	1.8	N	0.9	SE	0.7	ESE	1.5	ESE	1.2	ESE	2.7	NNE	1.8	SW	0.6	ENE	1.6	ESE	1.4		
3	NW	1.7	S	0.3	SE	1.9	E	2.0	ESE	1.1	NNE	0.4	E	1.4	S	1.0	NE	2.0	NW	1.7	ENE	2.9	ESE	4.6		
4	NNW	1.4	NW	0.3	SE	1.8	NNE	1.0	-	0.2	ENE	1.6	E	0.6	NNE	2.0	E	2.9	NW	0.3	E	3.4	SSE	3.0		
5	NW	1.5	NE	0.4	E	0.7	NE	1.1	-	0.1	SSW	0.6	N	1.0	N	2.9	NW	1.7	NNE	0.6	E	4.1	S	6.2		
6	NNW	1.6	NE	0.3	NE	0.9	NE	2.3	-	0.2	N	0.9	ESE	1.1	N	3.7	E	1.9	S	1.5	SE	3.4	S	5.0		
7	WNW	1.6	NW	1.1	N	1.9	ENE	0.4	-	0.1	SSW	2.5	SSW	1.7	N	4.5	SE	2.6	S	4.1	SSE	4.3	SSE	4.8		
8	NW	1.7	NNW	0.4	NE	2.0	ENE	1.0	NNE	0.5	S	3.0	SSW	3.2	N	3.7	SE	3.4	S	4.3	SSE	5.2	SSE	5.2		
9	NNW	0.9	NNW	0.7	NNW	2.0	SSW	0.9	NNW	0.5	SSE	4.0	SSW	4.7	N	6.5	SE	4.2	S	5.2	SSE	6.8	S	4.8		
10	WNW	1.7	SSE	0.7	NNW	2.6	S	1.0	NW	0.8	SSE	3.7	S	3.3	N	5.5	SE	4.6	S	5.3	SSE	6.9	S	6.0		
11	WNW	2.6	S	0.4	N	3.1	SE	1.6	SSE	0.7	SSE	3.5	S	3.0	NNW	4.3	S	3.3	SSE	6.3	SSE	6.9	S	6.9		
12	WNW	1.2	W	0.8	NW	2.8	S	0.8	NW	0.8	SSE	4.7	SSW	3.4	N	5.0	SE	4.7	S	6.3	SSE	7.6	S	6.0		
13	NW	1.8	SW	1.5	N	1.9	S	1.4	-	0.2	SSE	4.6	SSW	2.3	N	3.1	SSE	3.9	S	4.8	SSE	6.8	SSE	5.8		
14	WNW	2.1	SW	1.1	N	2.1	S	2.1	NNW	0.7	S	3.8	SSW	3.8	SSE	2.0	SE	4.1	S	5.2	SSE	8.4	SSE	5.6		
15	WNW	2.0	SSW	2.0	SW	2.7	SSE	2.3	WNW	1.2	SSE	4.5	S	3.2	SSW	8.2	SE	4.3	S	3.7	SSE	7.0	SSE	6.2		
16	N	1.6	SW	0.9	SSW	2.7	SSE	1.4	W	0.5	SSE	4.4	SSW	3.4	S	7.5	SE	4.3	S	3.7	SSE	5.3	SSE	4.9		
17	NW	2.7	-	0.2	WNW	1.6	SSE	1.2	SSE	2.0	SSE	3.3	S	1.6	SSE	7.3	SE	3.5	SSE	3.1	SSE	4.6	SSE	3.9		
18	NW	1.8	SSE	0.6	S	3.6	SE	0.8	SE	2.1	SSE	4.0	SSE	1.9	SE	7.3	ESE	3.3	SSE	2.6	SE	5.1	SE	4.3		
19	NW	2.1	-	0.2	SSE	3.5	SSE	1.3	SE	2.5	SSE	3.7	SSW	2.6	SE	8.3	ESE	3.3	SSE	3.5	SSE	5.2	SE	5.7		
20	SE	2.5	W	0.5	SSE	3.6	ESE	1.1	SE	2.1	SSE	4.2	S	2.0	SE	8.7	SE	3.7	SSE	4.1	SE	5.6	SE	3.4		
21	N	1.0	SW	1.0	SSE	4.1	SE	1.0	SE	2.4	SE	5.6	SE	3.1	SE	8.0	ESE	3.6	SSE	4.3	SE	5.0	SE	4.2		
22	SE	3.1	ENE	1.5	SSE	4.2	SE	1.3	SE	2.6	SE	5.5	SSE	3.6	SE	9.7	ESE	3.6	SE	4.6	SE	5.9	SE	5.5		
23	SE	4.1	SW	1.0	SSE	4.6	ESE	2.0	SE	2.9	SE	5.0	SE	3.4	SE	10.4	ESE	4.8	SE	5.7	SE	4.7	SE	5.3		
24	SE	4.7	W	1.0	SE	5.1	SE	2.5	SE	3.5	SE	5.0	SSE	3.9	SE	11.4	ESE	4.2	SE	4.4	SE	6.0	SE	5.4		
日最多 風向	日平均	風速	NW	1.9	SW	0.7	SSE	2.6	SE	1.4	SE	1.2	SSE	3.5	SSW	2.4	N	5.6	SE	3.4	S	6.4	SSE	5.2	SSE	4.7
日最大 風速	/風向	SE	5.6	SW	2.5	SE	5.8	SSE	2.9	SE	3.7	SE	6.2	SSW	4.9	SE	12.2	SE	5.4	SSE	6.9	SSE	8.8	S	7.4	
時分	2327	1456	2326	1409	2357	2251	0856	2333	1335	1056	1420	1336														
日最大 瞬間風速 /風向	SW	11.5	SSE	6.3	SSE	10.5	S	9.0	SSE	8.1	SE	13.2	SW	12.9	SE	15.4	SSE	10.5	S	15.5	SE	13.0	SSE	13.7		
時分	1722	1422	1813	1407	2337	1425	0854	2326	1157	1053	1351	1101														

2011年9月21日 単位:m/s

時刻	愛西		福武		名古屋		豊田		東海		岡崎		新城		セントレア		蒲郡		南知多		豊橋		伊良湖			
	風向	風速	風向	風速	風向	風速	風向	風速	風向	風速	風向	風速	風向	風速	風向	風速	風向	風速	風向	風速	風向	風速	風向	風速		
1	SE	4.9	N	1.9	SSE	4.8	SE	2.5	SE	3.8	SE	5.5	SE	3.1	SE	11.5	ESE	5.5	SE	5.1	SE	6.4	SE	6.3		
2	SE	5.3	SSW	2.5	SE	4.5	SE	1.8	SE	2.8	SE	6.3	SE	4.1	SE	11.7	ESE	6.2	SE	5.4	SE	6.7	SE	6.8		
3	SE	4.5	SSW	2.5	SE	5.3	ESE	2.0	SE	2.9	ESE	5.3	ESE	1.9	SE	14.4	ESE	6.1	SE	6.1	SE	7.1	SE	7.4		
4	ESE	5.1	SSW	2.2	SE	4.9	SE	2.3	ESE	3.4	ESE	6.1	SE	3.9	SE	15.0	ESE	5.9	SE	6.7	ESE	6.9	SE	7.4		
5	ESE	6.0	WSW	1.7	SE	5.7	ESE	3.9	SE	3.8	ESE	6.0	ESE	3.3	ESE	14.4	ESE	7.4	SE	7.2	ESE	7.2	ESE	6.8		
6	SE	7.3	SSW	1.6	SE	6.6	ESE	2.8	ESE	4.4	ESE	5.8	ESE	4.3	ESE	15.5	ESE	8.1	SE	7.2	ESE	8.0	ESE	7.6		
7	ESE	6.2	NW	1.5	SE	7.4	ESE	2.7	ESE	5.0	ESE	6.3	E	3.6	ESE	14.6	ESE	8.9	ESE	7.9	ESE	8.0	ESE	8.3		
8	SE	5.3	NNE	1.7	SE	7.8	ESE	3.7	ESE	4.8	SE	6.3	ESE	5.6	ESE	14.9	ESE	9.1	SE	7.7	ESE	9.3	ESE	9.0		
9	ESE	5.4	W	2.3	SE	8.4	ESE	3.0	ESE	4.8	ESE	6.2	ESE	4.8	ESE	16.2	E	9.2	ESE	8.5	ESE	10.0	ESE	9.0		
10	ESE	2.6	NNE	2.3	ESE	5.9	ESE	2.6	ESE	5.2	ESE	8.7	SE	8.8	ESE	16.3	ESE	9.9	ESE	10.5	ESE	11.0	ESE	11.7		
11	ENE	3.9	NW	2.3	E	5.2	ENE	2.7	ESE	5.2	E	5.6	E	6.4	E	16.4	E	9.8	ESE	10.4	ESE	12.2	ESE	12.0		
12	N	6.4	NNE	2.9	NE	5.7	NE	3.4	ESE	3.3	E	7.1	E	10.1	ENE	15.1	E	10.9	E	15.5	E	15.1	E	15.1		
13	N	7.3	E	1.5	N	10.0	NE	6.0	NNW	2.8	ENE	8.2	E	5.5	N	20.9	ENE	6.2	NNE	14.5	E	20.2	ENE	14.5		
14	NW	8.9	N	1.8	N	10.5	NE	3.4	NNW	3.9	N	11.2	E	4.1	NNW	23.3	WNW	8.8	NNW	16.8	N	18.5	NNW	18.5		
15	NW	8.0	NNE	4.6	NNW	7.7	NW	4.7	NW	4.4	NW	7.4	NW	10.0	WNW	16.9	WSW	4.5	W	8.2	NW	15.9	WNW	11.7		
16	NW	6.4	NE	4.9	WNW	6.7	WNW	3.5	WNW	1.0	WNW	3.0	WNW	7.6	W	16.6	W	3.4	W	8.4	W	12.5	W	11.0		
17	WNW	5.6	NE	3.4	W	6.0	SW	1.2	WNW	1.6	WSW	4.3	WSW	5.4	W	15.0	W	4.9	WSW	6.6	W	13.4	W	8.7		
18	W	4.8	NE	2.2	WSW	4.5	SE	0.3	WNW	1.7	WSW	2.5	SW	2.9	WSW	14.4	WNW	2.5	WSW	7.3	WSW	10.1	W	9.6		
19	WNW	4.8	NE	2.1	WSW	3.0	WSW	2.6	WNW	1.5	WSW	2.4	SSW	3.3	WNW	15.5	W	3.9	W	5.9	W	10.5	W	9.7		
20	WNW	6.9	ENE	1.5	WNW	3.7	SSE	0.5	WNW	1.3	WSW	2.0	NW	0.9	W	10.0	WNW	1.6	WNW	5.7	WNW	6.3	W	6.2		
21	WNW	6.3	NE	1.5	WNW	5.7	WSW	0.7	WNW	0.9	WSW	1.9	WSW	2.0	WNW	10.5	WNW	2.5	W	4.2	WNW	6.9	WNW	6.5		
22	WNW	4.4	N	1.6	NW	3.1	SSW	0.3	NW	0.9	WSW	1.7	SW	1.9	WNW	10.3	NW	1.7	W	4.6	WNW	4.3	WNW	6.4		
23	NW	3.1	ENE	0.9	WNW	5.3	W	0.9	WNW	0.7	WNW	1.1	WSW	2.0	NW	9.8	WNW	2.1	WNW	2.4	WNW	5.4	WNW	5.4		
24	NW	2.8	NNE	1.3	NW	4.2	W	1.2	NW	1.4	NW	2.0	WNW	1.8	NW	10.1	W	2.1	W	3.0	WNW	6.3	WNW	5.2		
日最多 風向	日平均	風速	WNW	5.4	NNE	2.3	SE	6.2	ESE	2.5	ESE	2.9	ESE	5.2	ESE	4.6	ESE	14.3	ESE	6.0	SE	7.8	ESE	9.7	ESE	9.3
日最大 風速	/風向	NW	9.9	NE	6.3	N	12.2	NE	6.4	ESE	6.1	N	11.2	NNW	12.1	NNW	25.0	E	12.3	NNW	19.7	E	20.5	ENE	19.7	
時分	1436	1546	1024	1356	1316	1013	1400	1438	1338	1142	1337	1242														
日最大 瞬間風速 /風向	NW	15.7	S	14.3	N	22.0	NNW	17.4	NNW	13.1	N	21.3	WNW	24.7	NNW	30.3	ESE	26.4	NNW	29.5	ESE	33.1	ENE	33.0		
時分	1445																									

(10) アメダス観測所の極値の更新(統計期間10年以上の観測所)

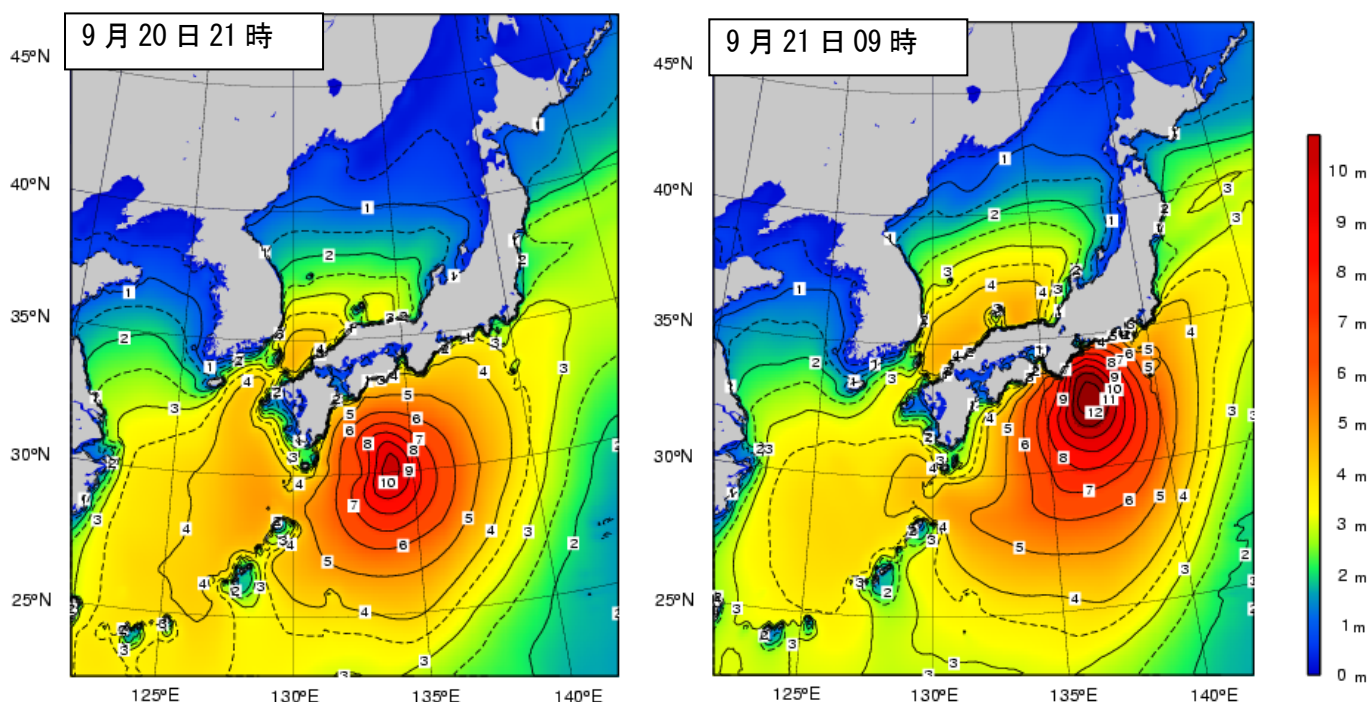
○9月の日最大1時間降水量

市町村	アメダス地点名	更新値			従来値		統計開始年月
		降水量(mm)	更新月日	時分	降水量(mm)	従来年月日	
岡崎市	岡崎	78.0	9月20日	4時59分	55	2000年9月12日	1976年9月

○9月の日最大風速

市町村	アメ ダス 地点名	更新値				従来値			統計 開始 年月
		風向	風速 (m/s)	更新月日	時分	風向	風速 (m/s)	従来 年月日	
岡崎市	岡崎	北	11.2	9月21日	14時00分	南東	10	2005年 9月7日	1979年 9月

(11) 沿岸波浪図



[利用上の注意]

波の高さを等波高線で示しています。等波高線は、1メートルごとの実線と0.5メートルごとの破線(4メートル未満の領域のみ)を表示しています。波の高さは「有義波高」で示しています。

○「有義波高」

実際の波には、有義波よりも高い波が含まれているので注意が必要です。実際の海面には高い波も低い波も含まれており、このような状態をよりよく代表するために、目視での観測に近いとされる「有義波高」が用いられています。波高(波の高さ)と言った場合は、一般に有義波高を指します。

ただしその利用に当たっては、有義波高よりも高い波を含み得ることに注意が必要です。例えば、100個の波を観測した中には有義波高の約1.6倍の最大波が、同じく1000個の波の中には約2倍の高さの最大波が含まれるといわれています。

(12) 気象台のとした措置

◇注意報・警報の発表状況

○：発表 ●：警報から注意報 ○：継続 解：解除
 浸：浸水害 土：土砂災害 土浸：土砂災害、浸水害 斜体字：発表

発表時刻	警報・注意報	名古屋市	瀬戸市	春日井市	犬山市	小牧市	尾張旭市	長久手町	一宮市	愛西市	あま市	扶桑町	常滑市	東海市	知多市	南知多町	美浜町	岡崎市	碧南市	刈谷市	安城市	西尾市	幸田町	豊田市西部	豊田市東部	新城市	設楽町	東栄町	豊根村	豊橋市	豊川市	田原市					
2011/9/19 5:10	波浪注意報																																				
2011/9/19 10:51	雷注意報	●	●	●	●	●	●	●	●	●	●	●	●	●	●	●	●	●	●	●	●	●	●	●	●	●	●	●	●	●	●	●	●				
	波浪注意報																																				
2011/9/19 17:45	大雨注意報	●	●	●	●	●	●	●	●	●	●	●	●	●	●	●	●	●	●	●	●	●	●	●	●	●	●	●	●	●	●	●	●				
	雷注意報	○	○	○	○	○	○	○	○	○	○	○	○	○	○	○	○	○	○	○	○	○	○	○	○	○	○	○	○	○	○	○	○	○			
2011/9/19 21:30	波浪注意報																																				
	雷注意報																																				
	波浪注意報																																				
	洪水注意報																																				
2011/9/19 23:43	大雨警報	浸	浸	浸	浸																																
	洪水警報	●	●	●	●																																
	大雨注意報	○	○	○	○	○	○	○	○	○	○	○	○	○	○	○	○	○	○	○	○	○	○	○	○	○	○	○	○	○	○	○	○	○	○		
	雷注意報																																				
2011/9/20 3:54	波浪注意報																																				
	雷注意報																																				
	波浪注意報																																				
	洪水注意報																																				
2011/9/20 4:37	大雨警報																																				
	洪水警報																																				
	大雨注意報	○	○	○	○	○	○	○	○	○	○	○	○	○	○	○	○	○	○	○	○	○	○	○	○	○	○	○	○	○	○	○	○	○	○	○	
	雷注意報																																				
2011/9/20 5:38	波浪注意報																																				
	雷注意報																																				
	波浪注意報																																				
	洪水注意報																																				
2011/9/20 6:53	大雨警報																																				
	洪水警報																																				
	大雨注意報	○	○	○	○	○	○	○	○	○	○	○	○	○	○	○	○	○	○	○	○	○	○	○	○	○	○	○	○	○	○	○	○	○	○	○	
	雷注意報																																				
2011/9/20 9:00	波浪注意報																																				
	雷注意報																																				
	波浪注意報																																				
	洪水注意報																																				
2011/9/20 9:45	大雨警報	浸	土浸	浸																																	
	洪水警報	○	○																																		
	大雨注意報	○	○	○	○	○	○	○	○	○	○	○	○	○	○	○	○	○	○	○	○	○	○	○	○	○	○	○	○	○	○	○	○	○	○	○	
	雷注意報																																				
2011/9/20 11:09	波浪注意報																																				
	雷注意報																																				
	波浪注意報																																				
	洪水注意報																																				
2011/9/20 12:25	大雨警報	土浸	土浸	土浸	土浸	土浸	土浸	土浸	土浸	土浸	土浸	土浸	土浸	土浸	土浸	土浸	土浸	土浸	土浸	土浸	土浸	土浸	土浸	土浸	土浸	土浸	土浸	土浸	土浸	土浸	土浸	土浸	土浸	土浸	土浸		
	洪水警報	○	○	○	○	○	○	○	○	○	○	○	○	○	○	○	○	○	○	○	○	○	○	○	○	○	○	○	○	○	○	○	○	○	○	○	
	大雨注意報	○	○	○	○	○	○	○	○	○	○	○	○	○	○	○	○	○	○	○	○	○	○	○	○	○	○	○	○	○	○	○	○	○	○	○	○
	雷注意報																																				

: 発表 : 警報から注意報 : 継続 解: 解除
 浸: 浸水害 土: 土砂災害 土浸: 土砂災害、浸水害 斜体字: 発表

発表時刻	警報・注意報	名古屋 市	瀬戸 市	春日井 市	犬山 市	小牧 市	尾張旭 市	長久手 市	一宮 市	愛西市	あま 市	扶桑 町	常滑 市	東海 市	知多 市	南知多 町	美浜 町	岡崎 市	碧南 市	刈谷 市	安城 市	西尾 市	幸田 町	豊田 市西 部	豊田 市東 部	新城 市	設楽 町	東栄 町	豊根 村	豊橋 市	豊川 市	田原 市						
2011/9/20 13:46	大雨警報	土浸	土浸	土浸	土浸	土浸	土浸	土浸	土浸	土浸	土浸	土浸	土浸	土浸	土浸	土浸	土浸	土浸	土浸	土浸	土浸	土浸	土浸	土浸	土浸													
	洪水警報	○	○	○	○	○	○	○	○	○	○	○	○	○	○	○	○	○	○	○	○	○	○	○	○	○	○	○	○	○	○	○	○	○	○			
	大雨注意報																																					
	雷注意報	○	○	○	○	○	○	○	○	○	○	○	○	○	○	○	○	○	○	○	○	○	○	○	○	○	○	○	○	○	○	○	○	○	○	○		
	波浪注意報																																					
2011/9/20 23:57	大雨警報	土浸	土浸	土浸	土浸	土浸	土浸	土浸	土浸	土浸	土浸	土浸	土浸	土浸	土浸	土浸	土浸	土浸	土浸	土浸	土浸	土浸	土浸	土浸	土浸	土浸												
	洪水警報	○	○																																			
	波浪警報																																					
	大雨注意報																																					
	雷注意報	○	○	○	○	○	○	○	○	○	○	○	○	○	○	○	○	○	○	○	○	○	○	○	○	○	○	○	○	○	○	○	○	○	○	○	○	
2011/9/21 5:36	大雨警報	土浸	土浸	土浸	土浸	土浸	土浸	土浸	土浸	土浸	土浸	土浸	土浸	土浸	土浸	土浸	土浸	土浸	土浸	土浸	土浸	土浸	土浸	土浸	土浸	土浸	土浸	土浸	土浸	土浸	土浸	土浸	土浸	土浸	土浸	土浸		
	洪水警報	○	○	○	○	○	○	○	○	○	○	○	○	○	○	○	○	○	○	○	○	○	○	○	○	○	○	○	○	○	○	○	○	○	○	○	○	
	暴風警報	●	●	●	●	●	●	●	●	●	●	●	●	●	●	●	●	●	●	●	●	●	●	●	●	●	●	●	●	●	●	●	●	●	●	●	●	
	波浪警報																																					
	雷注意報	○	○	○	○	○	○	○	○	○	○	○	○	○	○	○	○	○	○	○	○	○	○	○	○	○	○	○	○	○	○	○	○	○	○	○	○	○
2011/9/21 16:57	大雨警報	土浸	土浸	土浸	土浸	土浸	土浸	土浸	土浸	土浸	土浸	土浸	土浸	土浸	土浸	土浸	土浸	土浸	土浸	土浸	土浸	土浸	土浸	土浸	土浸	土浸	土浸	土浸	土浸	土浸	土浸	土浸	土浸	土浸	土浸	土浸		
	洪水警報																																					
	暴風警報																																					
	波浪警報																																					
	大雨注意報																																					
2011/9/21 17:44	大雨警報	土浸	土浸	土浸	土浸	土浸	土浸	土浸	土浸	土浸	土浸	土浸	土浸	土浸	土浸	土浸	土浸	土浸	土浸	土浸	土浸	土浸	土浸	土浸	土浸	土浸	土浸	土浸	土浸	土浸	土浸	土浸	土浸	土浸	土浸	土浸		
	洪水警報																																					
	暴風警報																																					
	波浪警報																																					
	雷注意報	前	前	前	前	前	前	前	前	前	前	前	前	前	前	前	前	前	前	前	前	前	前	前	前	前	前	前	前	前	前	前	前	前	前	前	前	
2011/9/21 20:49	大雨警報																																					
	大雨注意報	▼	▼	▼	▼	▼	▼	▼	▼	▼	▼	▼	▼	▼	▼	▼	▼	▼	▼	▼	▼	▼	▼	▼	▼	▼	▼	▼	▼	▼	▼	▼	▼	▼	▼	▼	▼	
	暴風注意報	前	前	前	前	前	前	前	前	前	前	前	前	前	前	前	前	前	前	前	前	前	前	前	前	前	前	前	前	前	前	前	前	前	前	前	前	
	波浪注意報																																					
	洪水注意報	前	前	前	前	前	前	前	前	前	前	前	前	前	前	前	前	前	前	前	前	前	前	前	前	前	前	前	前	前	前	前	前	前	前	前	前	前
2011/9/22 4:45	大雨注意報	○	○	○	○	○	○	○	○	○	○	○	○	○	○	○	○	○	○	○	○	○	○	○	○	○	○	○	○	○	○	○	○	○	○	○	○	
	暴風注意報																																					
	洪水注意報																																					
2011/9/22 10:44	大雨注意報	前	前	前	前	前	前	前	前	前	前	前	前	前	前	前	前	前	前	前	前	前	前	前	前	前	前	前	前	前	前	前	前	前	前	前		
	波浪注意報	○	○	○	○	○	○	○	○	○	○	○	○	○	○	○	○	○	○	○	○	○	○	○	○	○	○	○	○	○	○	○	○	○	○	○	○	

◇気象情報の発表状況

発表日時		東海地方気象情報	愛知県気象情報	愛知県竜巻注意情報
平成23年9月20日	5時28分	第1号(文章)		
	7時15分		第1号(文章)	
	11時20分	第2号(文章)		
	11時38分		第2号(文章)	
	13時13分		第3号(文章)	
	13時26分			第1号
	14時26分			第2号
	15時26分			第3号
	15時38分		第4号(文章)	
	16時29分			第4号
	16時33分	第3号(文章)		
	17時30分		第5号(文章)	
	18時56分			第5号
	20時46分		第6号(文章)	
	22時52分	第4号(文章)		
23時40分		第7号(文章)		
平成23年9月21日	2時36分		第8号(文章)	
	4時46分	第5号(文章)		
	5時43分		第9号(文章)	
	7時11分			第1号
	7時41分	第6号(文章)		
	8時17分		第10号(文章)	
	10時31分			第2号
	11時22分	第7号(文章)		
	11時31分			第3号
	11時52分		第11号(文章)	
	12時31分			第4号
	14時13分	第8号(文章)		
	14時26分	第9号(文章)		
	14時56分			第5号
	14時59分		第12号(文章)	
15時56分			第6号	
16時51分	第10号(文章)			
18時00分		第13号(文章)		
20時12分	第11号(文章)			
21時05分		第14号(文章)		
22時48分	第12号(文章)			

◇土砂災害警戒情報の発表状況（愛知県と共同発表）

発表日時		情報の名称、番号
平成 23 年 9 月 20 日	10 時 13 分	愛知県土砂災害警戒情報 第1号(瀬戸市)
	11 時 48 分	愛知県土砂災害警戒情報 第2号(名古屋市、瀬戸市、尾張旭市、日進市、長久手町)
	13 時 06 分	愛知県土砂災害警戒情報 第3号(名古屋市、瀬戸市、春日井市、尾張旭市、日進市、長久手町)
	14 時 43 分	愛知県土砂災害警戒情報 第4号(名古屋市、瀬戸市、春日井市、犬山市、小牧市、尾張旭市、日進市、長久手町)
	20 時 55 分	愛知県土砂災害警戒情報 第5号(解除)
平成 23 年 9 月 21 日	13 時 33 分	愛知県土砂災害警戒情報 第1号(岡崎市、豊川市、新城市)
	14 時 34 分	愛知県土砂災害警戒情報 第2号(岡崎市、豊川市、新城市、設楽町、東栄町、豊根村)
	16 時 10 分	愛知県土砂災害警戒情報 第3号(新城市、設楽町、東栄町、豊根村)
	17 時 37 分	愛知県土砂災害警戒情報 第4号(解除)

※赤字は新たに警戒対象となった市町村を示す。

◇指定河川洪水予報の発表状況

○木曾川中流（国土交通省木曾川上流河川事務所・岐阜地方气象台と共同発表）

発表日時		情報の名称、番号
平成 23 年 9 月 20 日	14 時 50 分	木曾川中流洪水予報 第1号(はん濫注意情報発表)
	15 時 55 分	木曾川中流洪水予報 第2号(はん濫注意情報発表)
	18 時 50 分	木曾川中流洪水予報 第3号(はん濫注意情報発表)
平成 23 年 9 月 21 日	1 時 50 分	木曾川中流洪水予報 第4号(はん濫注意情報発表)
	4 時 10 分	木曾川中流洪水予報 第5号(はん濫注意情報解除)

○揖斐川下流（国土交通省木曾川下流河川事務所と共同発表）

発表日時		情報の名称、番号
平成 23 年 9 月 21 日	15 時 40 分	揖斐川下流洪水予報 第1号(はん濫注意情報発表)
	23 時 20 分	揖斐川下流洪水予報 第2号(はん濫注意情報解除)

○豊川及び豊川放水路（国土交通省豊橋河川事務所と共同発表）

発表日時		情報の名称、番号
平成 23 年 9 月 21 日	13 時 25 分	豊川及び豊川放水路洪水予報 第1号(はん濫注意情報発表)
	14 時 05 分	豊川及び豊川放水路洪水予報 第2号(はん濫注意情報発表)
	16 時 00 分	豊川及び豊川放水路洪水予報 第3号(はん濫危険情報発表)
	18 時 10 分	豊川及び豊川放水路洪水予報 第4号(はん濫危険情報発表)
	19 時 55 分	豊川及び豊川放水路洪水予報 第5号(はん濫注意情報発表)
	23 時 10 分	豊川及び豊川放水路洪水予報 第6号(はん濫注意情報解除)

○矢作川（国土交通省豊橋河川事務所と共同発表）

発表日時		情報の名称、番号
平成 23 年 9 月 21 日	14 時 50 分	矢作川洪水予報 第1号(はん濫注意情報発表)
	16 時 30 分	矢作川洪水予報 第2号(はん濫注意情報発表)
平成 23 年 9 月 22 日	0 時 00 分	矢作川洪水予報 第3号(はん濫注意情報発表)
	3 時 05 分	矢作川洪水予報 第4号(はん濫注意情報解除)

○庄内川（国土交通省庄内川河川事務所と共同発表）

発表日時		情報の名称、番号
平成 23 年 9 月 20 日	10 時 15 分	庄内川洪水予報 第1号(はん濫注意情報発表)
	11 時 00 分	庄内川洪水予報 第2号(はん濫注意情報発表)
	11 時 30 分	庄内川洪水予報 第3号(はん濫注意情報発表)
	11 時 55 分	庄内川洪水予報 第4号(はん濫危険情報発表)
	13 時 05 分	庄内川洪水予報 第5号(はん濫危険情報発表)
	14 時 30 分	庄内川洪水予報 第6号(はん濫危険情報発表)
	17 時 40 分	庄内川洪水予報 第7号(はん濫発生情報発表)
	23 時 40 分	庄内川洪水予報 第8号(はん濫注意情報発表)
平成 23 年 9 月 21 日	1 時 45 分	庄内川洪水予報 第9号(はん濫注意情報発表)
	9 時 45 分	庄内川洪水予報 第10号(はん濫注意情報解除)
	15 時 00 分	庄内川洪水予報 第1号(はん濫注意情報発表)
	17 時 20 分	庄内川洪水予報 第2号(はん濫注意情報解除)

○新川（愛知県尾張建設事務所と共同発表）

発表日時		情報の名称、番号
平成 23 年 9 月 20 日	15 時 55 分	新川洪水予報 第1号(はん濫注意情報発表)
	17 時 10 分	新川洪水予報 第2号(はん濫警戒情報発表)
	18 時 30 分	新川洪水予報 第3号(はん濫注意情報発表)
	21 時 10 分	新川洪水予報 第4号(はん濫注意情報解除)

○天白川（愛知県尾張建設事務所と共同発表）

発表日時		情報の名称、番号
平成 23 年 9 月 20 日	10 時 20 分	天白川洪水予報 第1号(はん濫注意情報発表)
	10 時 45 分	天白川洪水予報 第2号(はん濫警戒情報発表)
	15 時 50 分	天白川洪水予報 第3号(はん濫注意情報発表)
	17 時 20 分	天白川洪水予報 第4号(はん濫注意情報解除)

○境川・逢妻川（愛知県知立建設事務所と共同発表）

発表日時		情報の名称、番号
平成 23 年 9 月 20 日	10 時 20 分	境川・逢妻川洪水予報 第1号(はん濫注意情報発表)
	15 時 20 分	境川・逢妻川洪水予報 第2号(はん濫注意情報解除)

3 農業被害の状況

(1) 農林水産業関係の被害状況

農業被害は水稻・大豆の倒伏・冠水、野菜の傷、果樹の傷や落果、ビニールハウスの破損等、農地・農業用施設被害は田畑の流失・埋没等、林業被害は山腹崩壊、林道・作業道の破損等、水産業被害は漁船の破損、転覆等、県有施設被害は森林公園のゴルフ場カート道の破損等であった。

農業被害額は520,276千円、農地・農業用施設被害額は282,100千円、林業被害額は223,193千円、水産被害は7,280千円、県有施設被害は61,684千円、総被害額は1,094,533千円であった。

(愛知県農林水産部 平成23年10月20日現在)

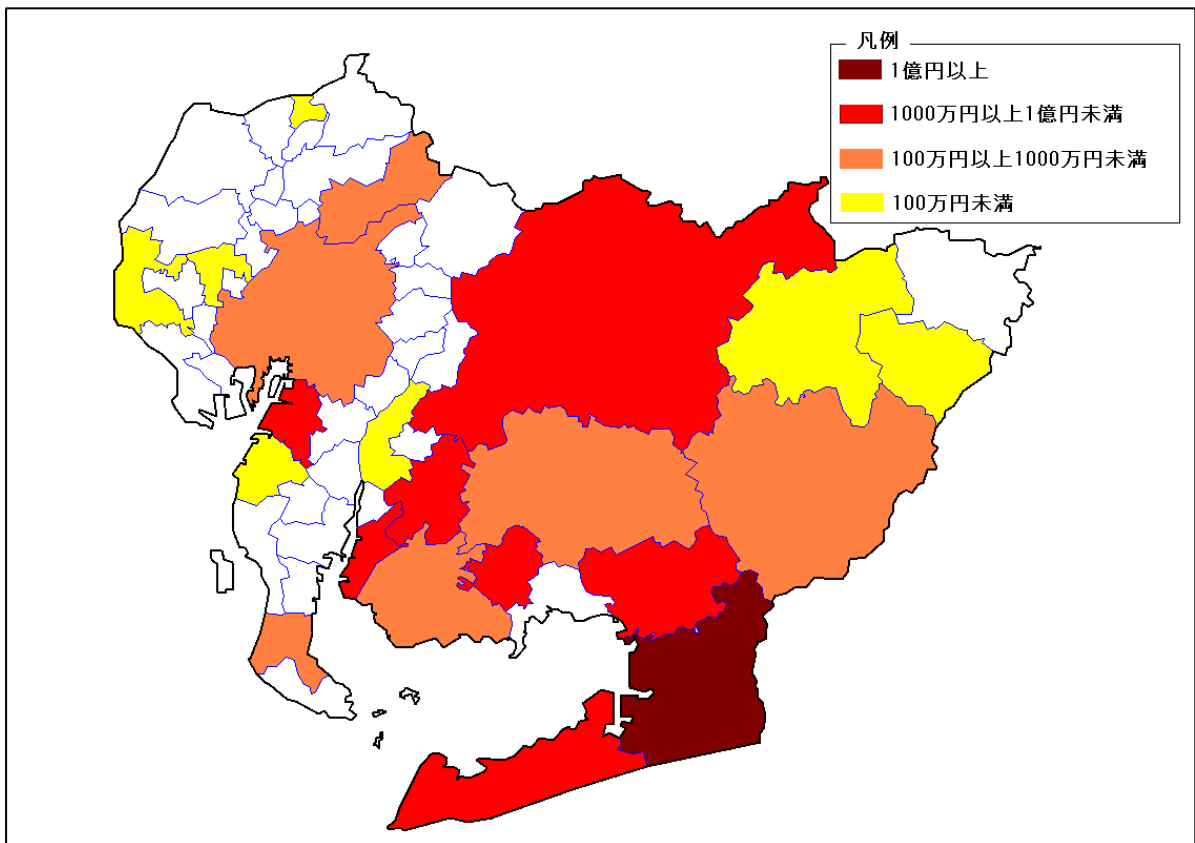
区 分		被害面積又は件数	被害金額	主な地域	
農業被害	農作物	2,343ha	403,161千円		
	水稻	239ha	43,404千円	名古屋市(守山区)、愛西市、東海市、岡崎市、安城市、西尾市、幸田町、豊橋市、田原市	
	雑穀・いも・豆類	190ha	8,892千円	岡崎市、碧南市、安城市、西尾市、幸田町、豊田市、東栄町	
	野菜	1,489ha	167,402千円	扶桑町、あま市、東海市、碧南市、幸田町、豊田市、新城市、豊橋市、田原市	
	果樹	421ha	154,638千円	東海市、美浜町、碧南市、刈谷市、安城市、西尾市、豊田市、新城市、豊橋市	
	工芸作物	1ha	68千円	設楽町	
	花き	3ha	28,757千円	春日井市、東海市、知多市、豊川市、田原市	
	樹体	-	-		
	家畜等	1件	4,800千円	豊川市	
	小計	-	407,961千円		
	施設被害	共同利用施設	1件	200千円	新城市
	非共同利用施設	404件	112,115千円	名古屋市(守山区)、春日井市、南知多町、美浜町、西尾市、新城市、豊川市、田原市	
	小計	405件	112,315千円		
合計	-	520,276千円			
農地・農業用施設被害	農地	39箇所	61,900千円	瀬戸市、春日井市、犬山市、小牧市、岡崎市、豊田市、新城市、設楽町	
農業用施設被害	25箇所	220,200千円	瀬戸市、春日井市、長久手町、美浜町、岡崎市、豊田市、新城市		
合計	64箇所	282,100千円			
林業被害	施設等被害	19箇所,31路線	223,193千円	瀬戸市、春日井市、犬山市、小牧市、尾張旭市、豊田市、新城市、設楽町、豊根村	
林産物被害	-	-			
合計	19箇所,31路線	223,193千円			
水産被害	施設等被害	29隻,3箇所	7,280千円	一宮市、犬山市、常滑市、南知多町、美浜町、豊根村、田原市	
水産物被害	-	-			
合計	29隻,3箇所	7,280千円			
県有施設被害	農業大学校	2箇所	720千円	岡崎市	
東三河農業研究所	7箇所	138千円	豊橋市		
森林公園	4箇所	60,826千円	尾張旭市		
合計	13箇所	61,684千円			
総合計	-	1,094,533千円			

(2) 農作物の被害状況

強風と大雨により、県内の21市町村に農作物被害が発生した。主な被害作物は、イチジク、柿、梨等の果樹、キャベツ、ニンジン等の野菜、水稻・大豆、カーネーション、菊等の花きなどであった。

豊橋市では強風と大雨による、柿の落葉、梨の落果、キャベツ・白菜・ブロッコリーの損傷、水稻の倒伏が発生し、被害金額は143,365千円であった。碧南市では強風によるニンジン・タマネギの葉の損傷、イチジクの傷果、大雨による大豆の冠水が発生し、被害金額は95,178千円であった。ついで被害が大きかったのは、東海市の37,080千円(イチジク・ミカン等)、田原市の28,804千円(キャベツ・菊等)、であった。

下図に農作物の市町村別被害分布を示す。



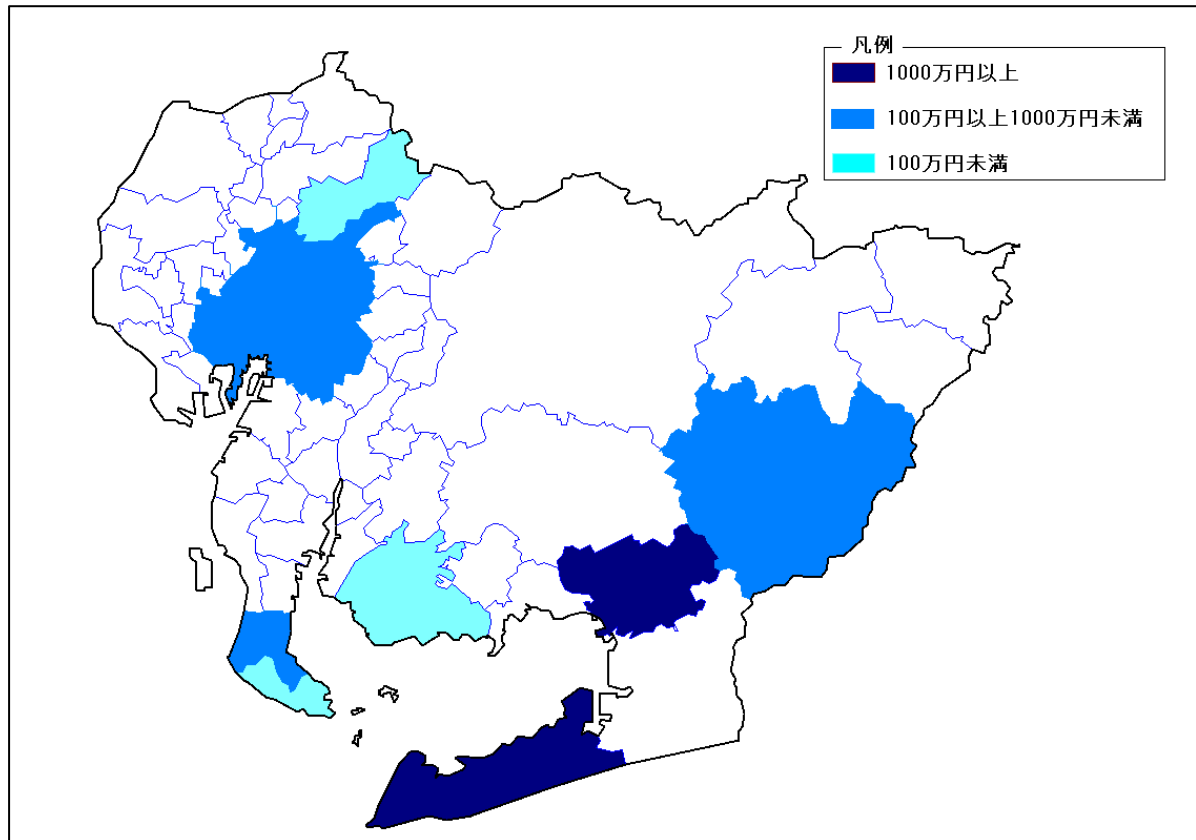
農作物被害の市町村別分布図

(3) 農業関係施設の被害状況

強風と大雨により、県内の8市町村に被害が発生した。

田原市では強風によりビニールハウス・ガラス室等の破損が発生し、被害金額は85,180千円であった。豊川市では大雨により牛舎・ガラス室が水没し、被害金額は13,050千円であった。名古屋市では大雨による河川越水のためミニライスセンターとビニールハウスが浸水し、被害金額は7,707千円であった。

下図に農業関係施設の市町村別被害分布を示す。



農業関係施設被害の市町村別分布図

(4) 市町村別の被害状況

市町村別の農作物及び施設被害の状況を次表に示す。

台風第 15 号による農作物及び施設の被害状況（平成 23 年 10 月 20 日）

市町村別の集計表

	農作物被害														備 考 (主な被害作物)	施設被害	
	水陸稲		雑穀・いも・豆類		野菜		果樹		花き		その他		市町村計			件数	金額(千円)
	面積(ha)	金額(千円)	面積(ha)	金額(千円)	面積(ha)	金額(千円)	面積(ha)	金額(千円)	面積(ha)	金額(千円)	面積(ha)	金額(千円)	面積(ha)	金額(千円)			
名古屋市		3,984											0.0	3,984	収穫後の米	2	7,707
春日井市									0.1	2,400			0.1	2,400	ピオラ等	1	800
扶桑町					0.5	26							0.5	26	守口大根		
愛西市	2.0	663											2.0	663	水稲		
あま市					0.13	216							0.1	216	モロヘイヤ		
東海市	50.0	5,746			8.5	1,572	25.0	28,668	0.5	1,094			84.0	37,080	イチジク、ミカン		
知多市									0.03	53			0.0	53	ケイトウ		
南知多町													0.0	0		3	136
美浜町							2.4	9,647					2.4	9,647	イチジク	5	1,920
岡崎市	18.4	6,408	2.27	179									20.7	6,587	水稲		
碧南市			100.0	4,991	133.0	77,033	18.0	13,154					251.0	95,178	ニンジン、イチジク		
刈谷市							2.5	106					2.5	106	梨		
安城市	30.0	3,487	18.0	449			32.1	15,780					80.1	19,716	イチジク、水稲		
西尾市	30.0	690	30.0	205			4.9	3,129					64.9	4,024	イチジク、梨	1	3
幸田町	23.0	5,083	35.0	2,974	2.5	2,772							60.5	10,829	水稲、大豆、ナス		
豊田市			5.0	89	1.0	660	32.0	17,348					38.0	18,097	梨、桃		
新城市					2.05	7,306	2.0	761					4.1	8,067	ナス	4	3,519
設楽町											1.0	68	1.0	68	エゴマ		
東栄町			0.1	5									0.1	5	蕎麦		
豊橋市	80.0	16,576			1,280.0	60,744	302.5	66,045					1662.5	143,365	柿、キャベツ、白菜		
豊川市									0.7	14,246		4,800	0.7	19,046	カーネーション	2	13,050
田原市	5.1	767			61.5	17,073			1.4	10,964			68.0	28,804	キャベツ、菊	387	85,180
県計	238.5	43,404	190.4	8,892	1,489.2	167,402	421.4	154,638	2.7	28,757	1.0	4,868	2,343.2	407,961		405	112,315

この資料は、速報として取り急ぎまとめたもので、後日内容の一部を訂正や追加することがあります。

本件に関する問い合わせ先

名古屋地方気象台防災業務課

電話番号：052-751-5124

愛知県農林水産部農林政策課

電話番号：052-954-6395