

# 令和2年7月5日から14日までの大雨について

## (奈良県の気象速報)

この資料は速報として取り急ぎまとめたものです。そのため、後日内容の一部訂正や追加をすることがあります。

### 概要

西日本に停滞していた梅雨前線は、7月5日から6日にかけて日本海まで北上し、その後、前線上に発生した低気圧が次々と日本海を通過したため、15日にかけて梅雨前線は北上と南下を繰り返しました。このため奈良県では南部を中心に大雨となりました。特に、南西部の野迫川村、十津川村付近で雨が降り続けました。

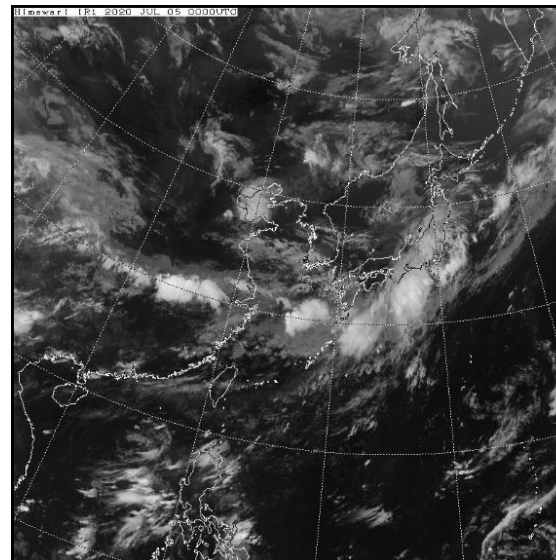
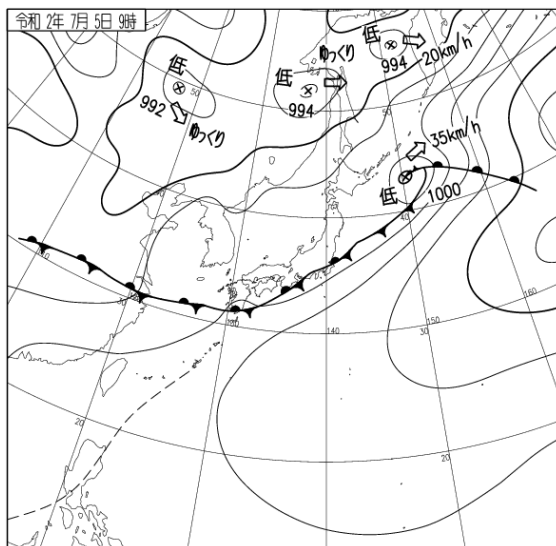
降り始めの5日16時から14日16時までの総降水量は、十津川村玉置山で576.5ミリ、十津川村風屋で538.0ミリ、下北山村佐田で480.0ミリ、上北山村小椽で373.5ミリ、天川で309.0ミリを観測しました。奈良県内のアメダスでは、降り始めからの降水量が7月の月降水量の平年値を超えているところがあります。

この大雨の影響で、宇陀市で床上浸水1棟、桜井市及び五條市でそれぞれ床下浸水1棟が発生しました。奈良県内で道路が倒木や崩土により一部通行止めになりました。【被害状況：10日12時30分現在：奈良県調べ】

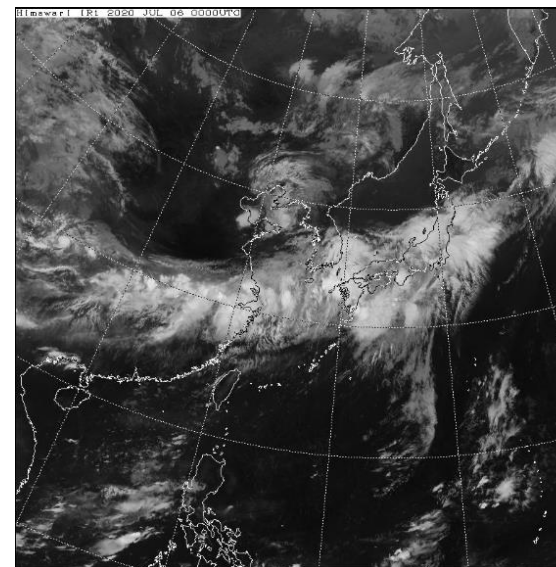
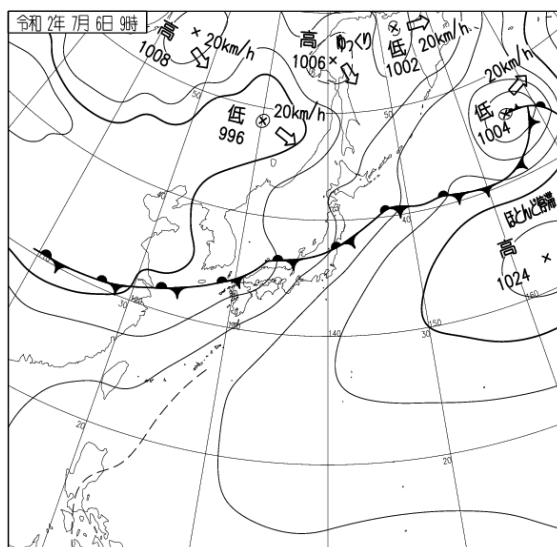
地上天気図

7月5日09時

気象衛星赤外画像



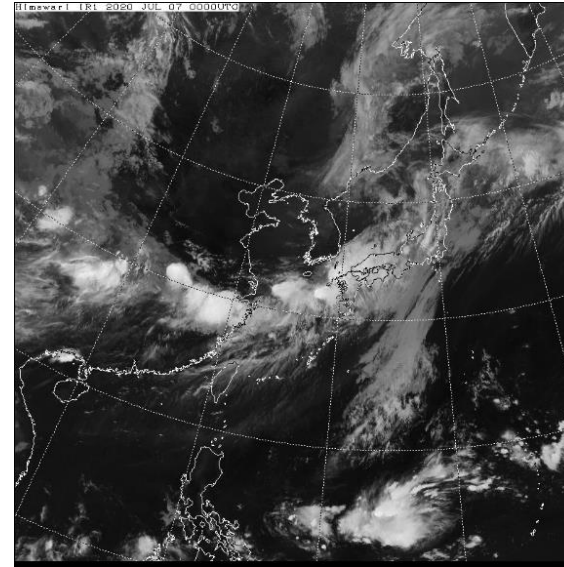
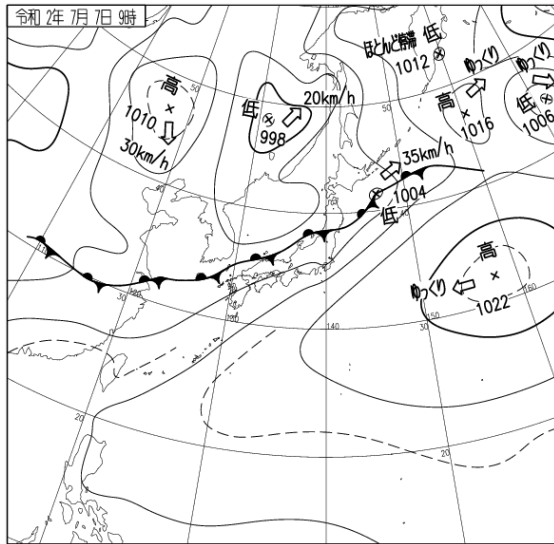
7月6日09時



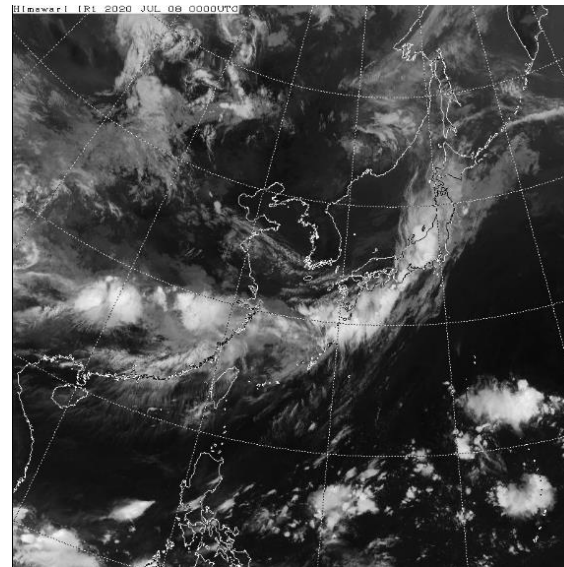
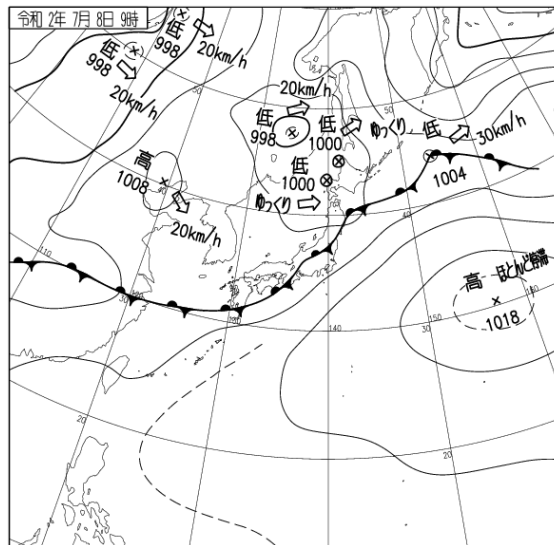
地上天気図

7月7日09時

気象衛星赤外画像



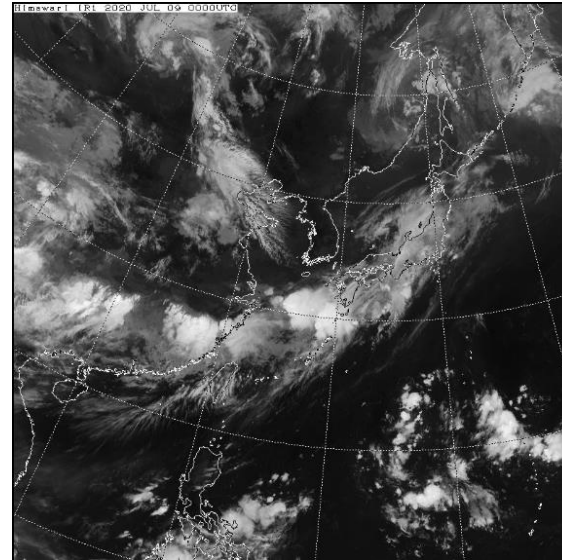
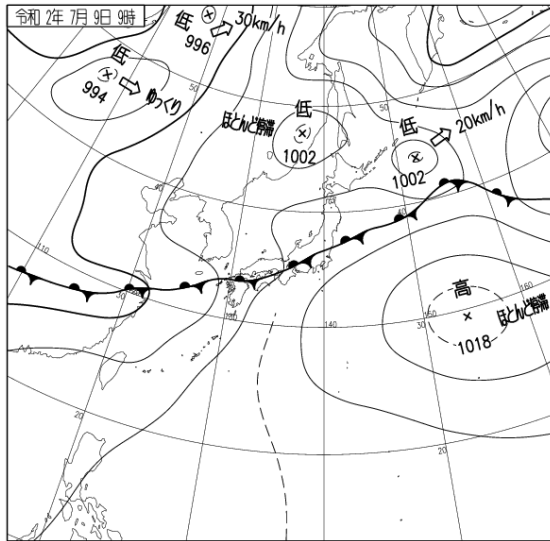
7月8日09時



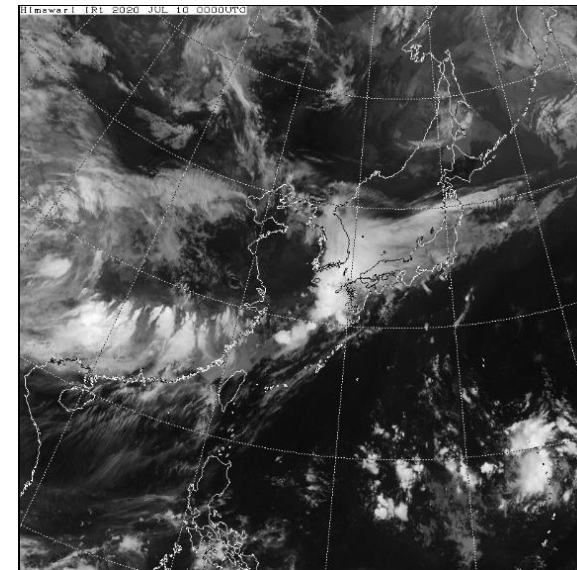
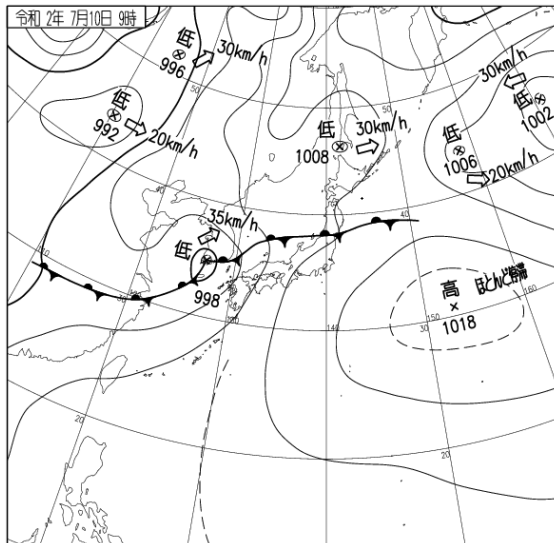
地上天気図

7月9日09時

気象衛星赤外画像



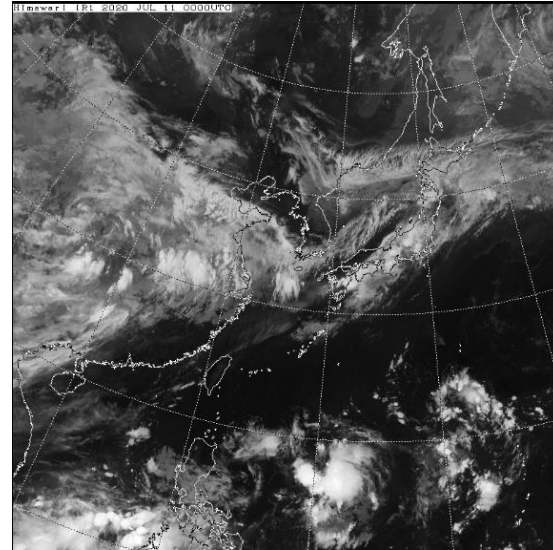
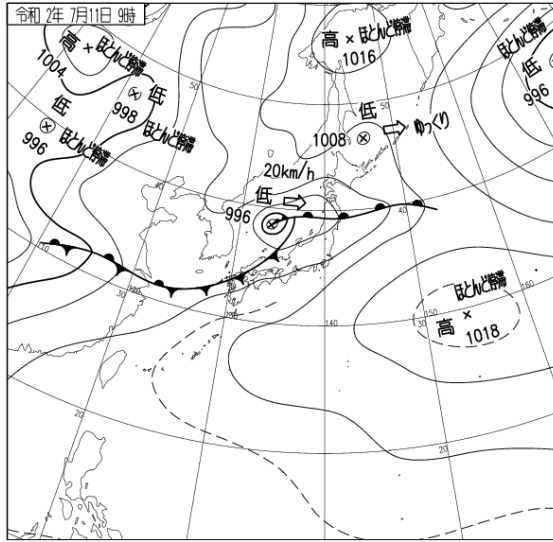
7月10日09時



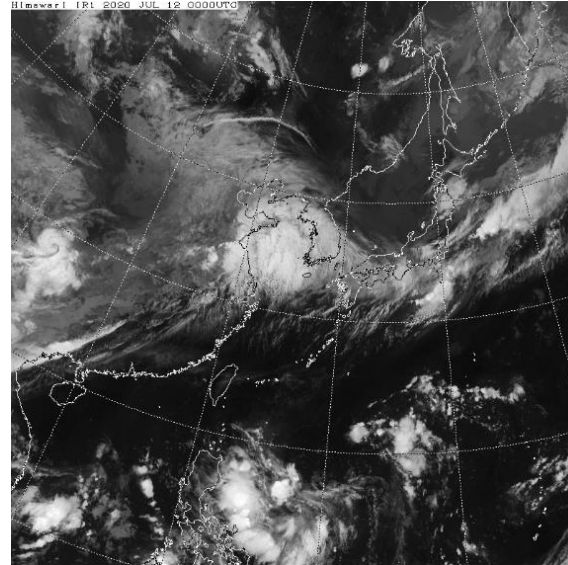
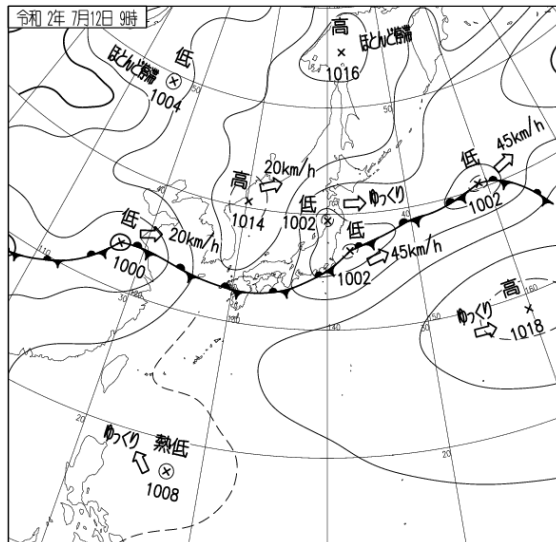
地上天気図

7月11日09時

気象衛星赤外画像



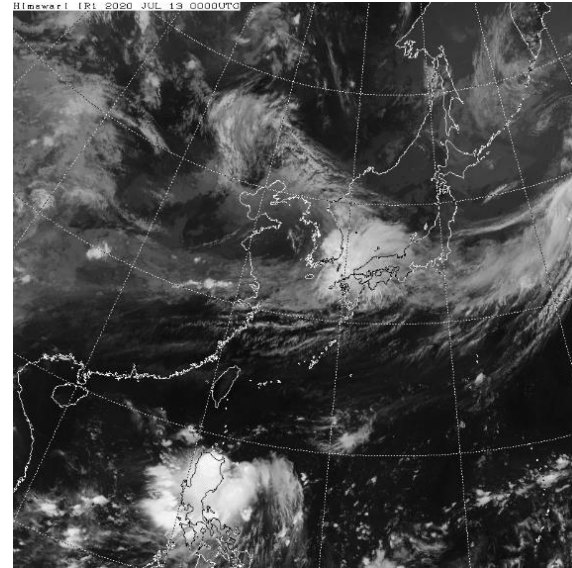
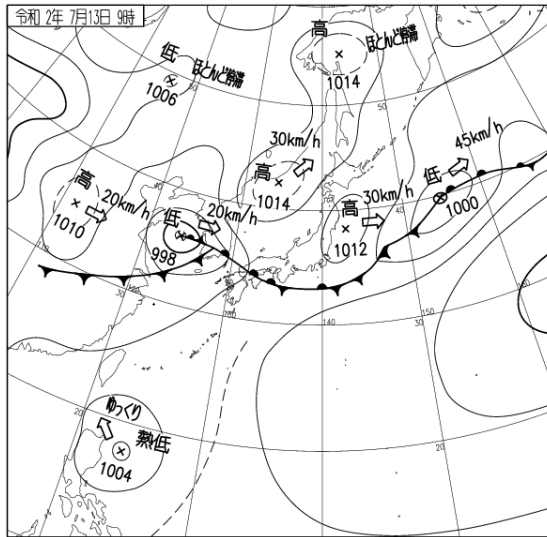
7月12日09時



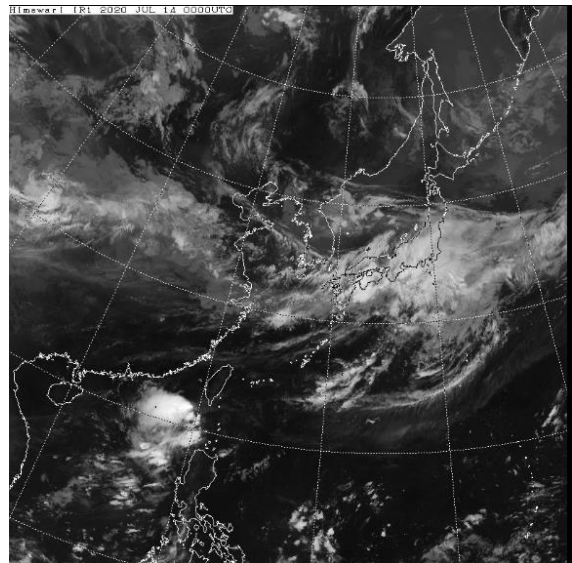
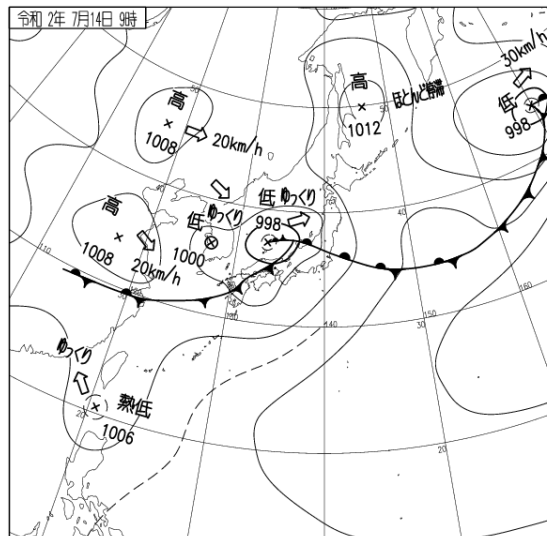
地上天気図

7月13日09時

気象衛星赤外画像

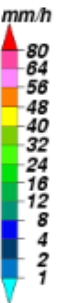
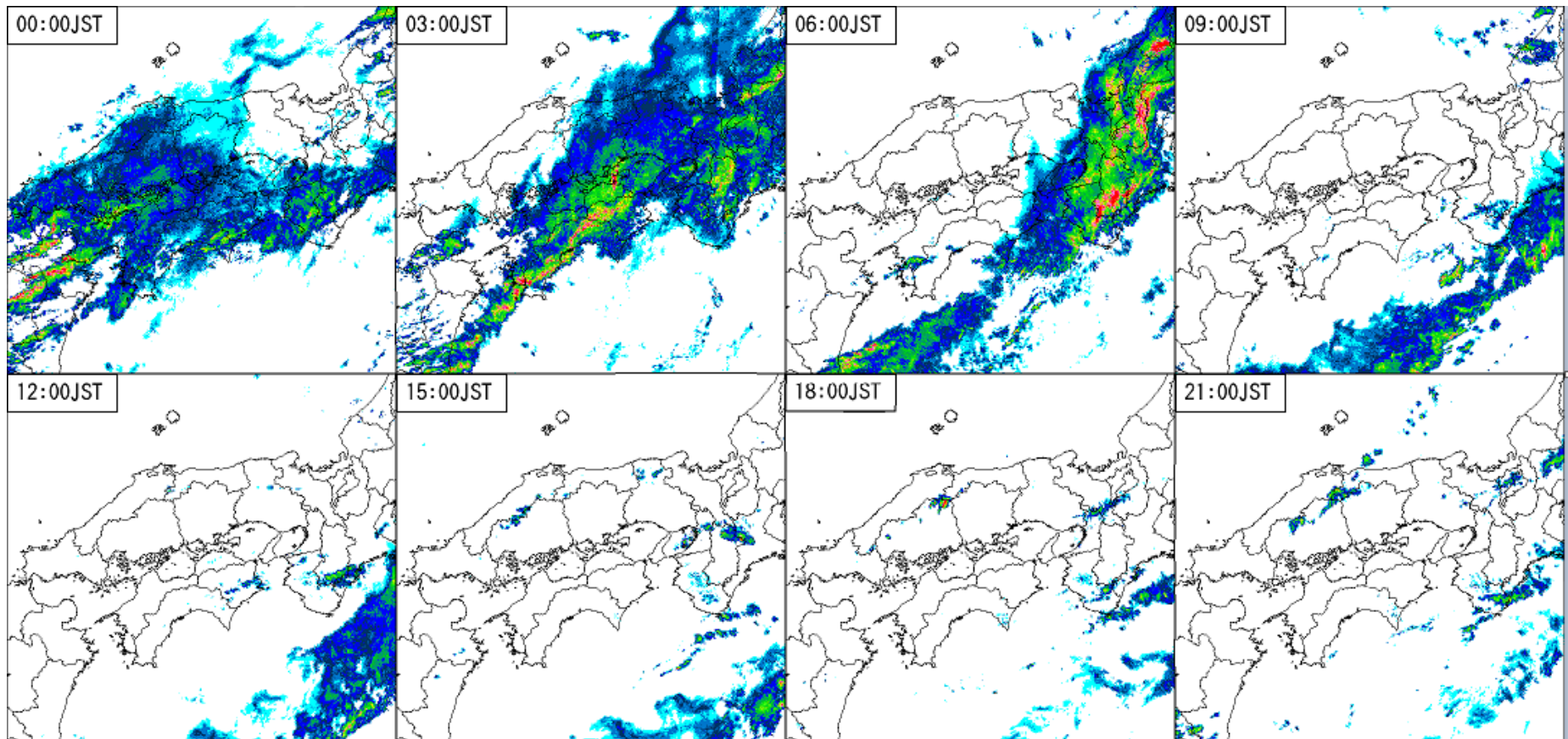


7月14日09時

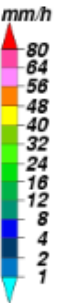
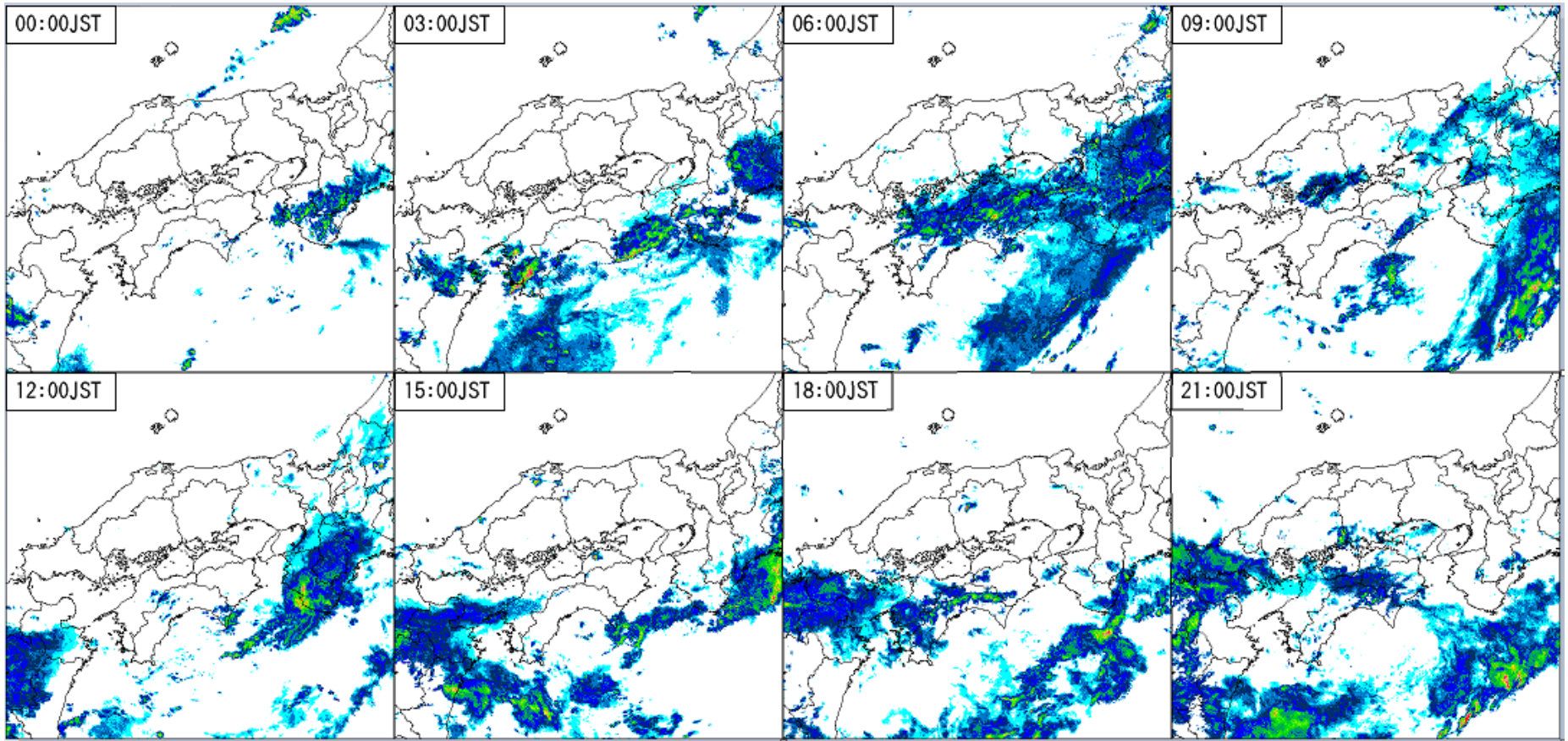


# レーダー画像

7月8日00時～21時

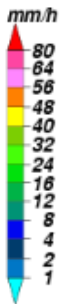
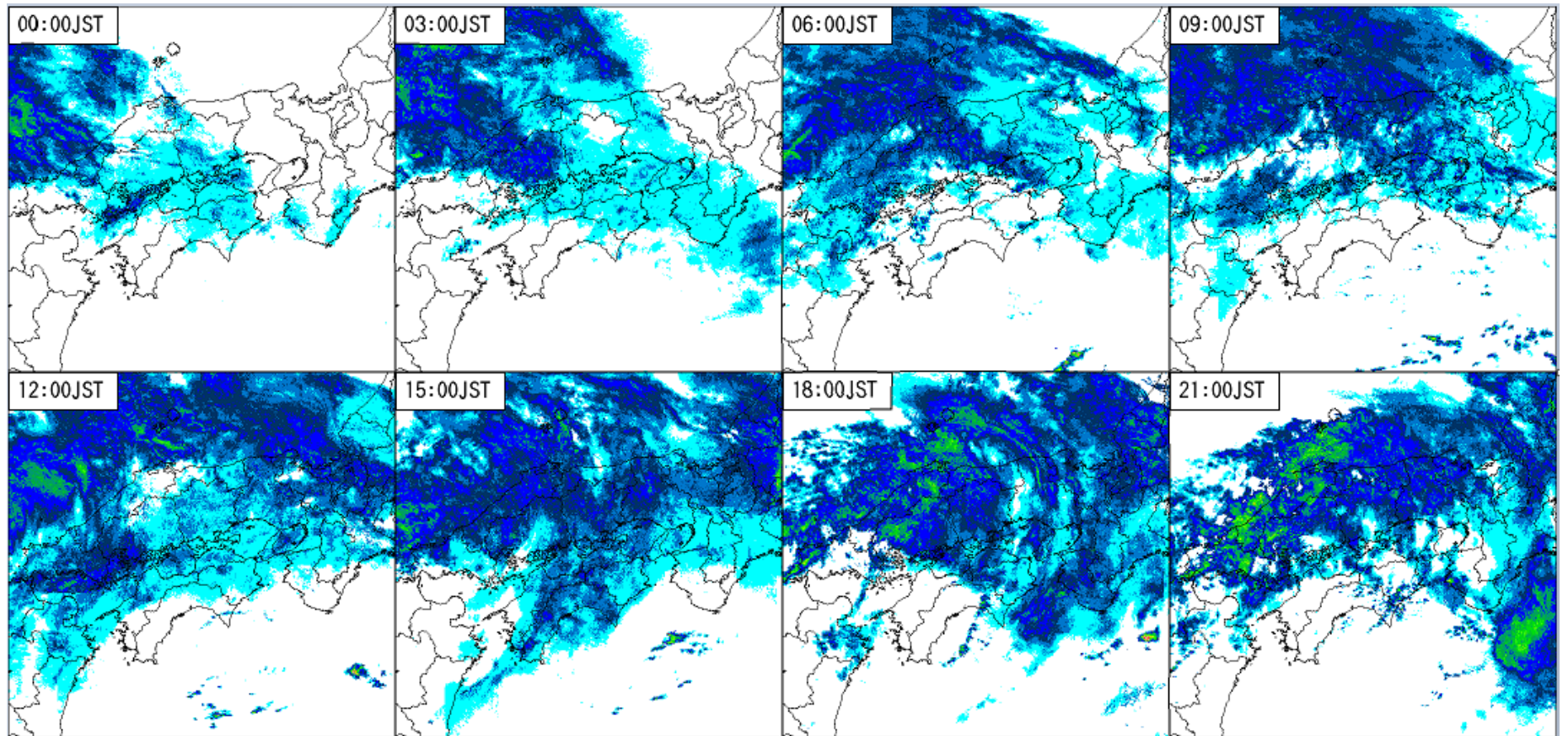


7月9日00時～21時

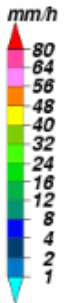
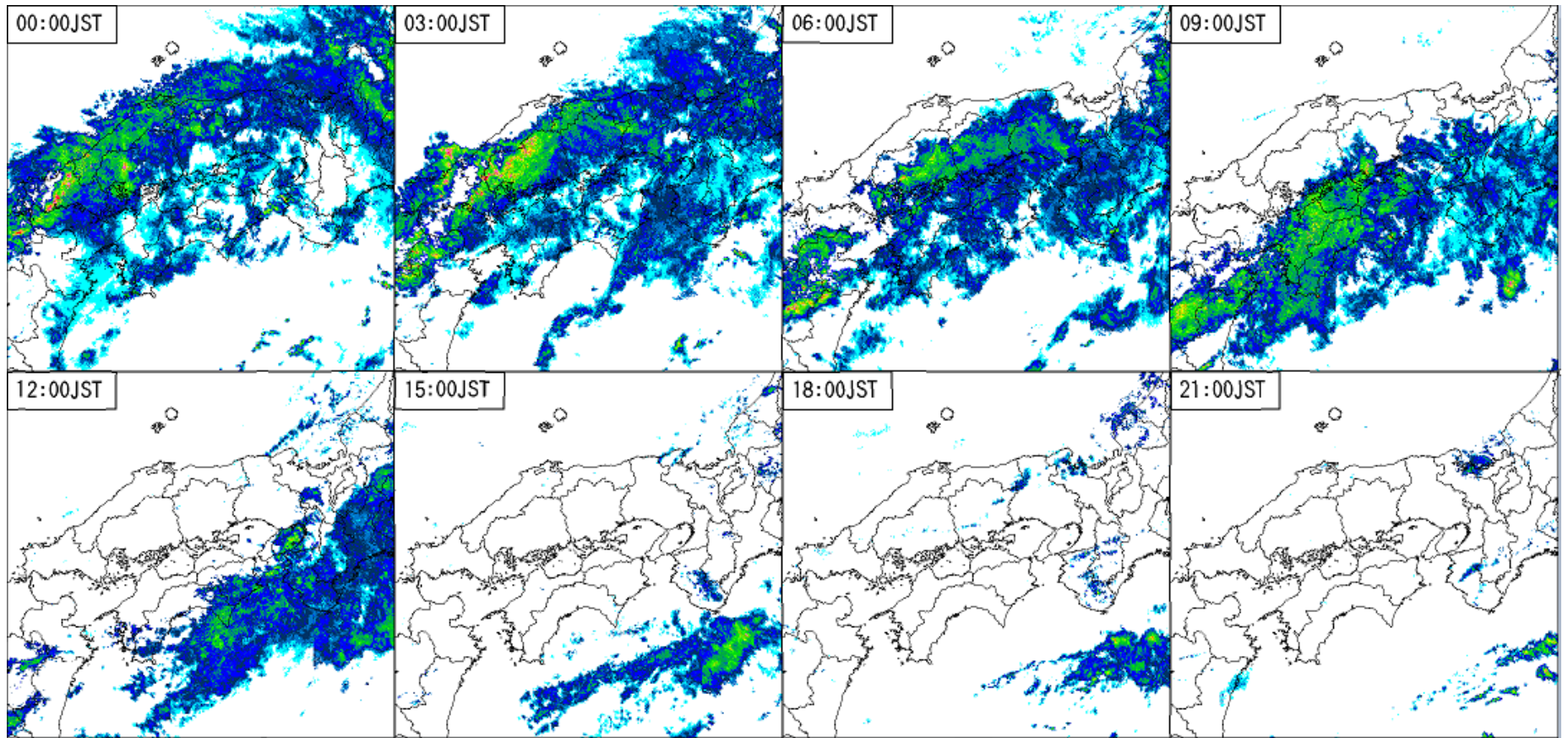




7月13日00時～21時

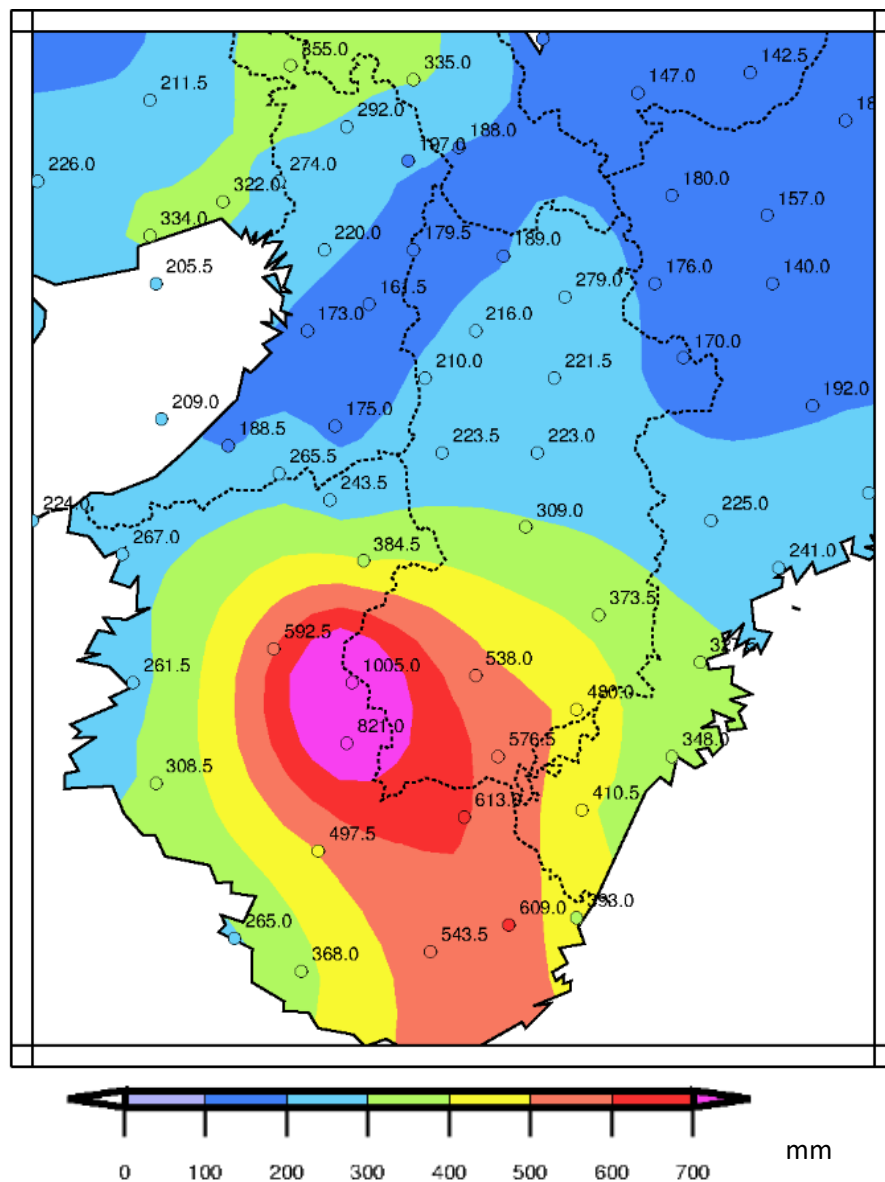


7月14日00時～21時



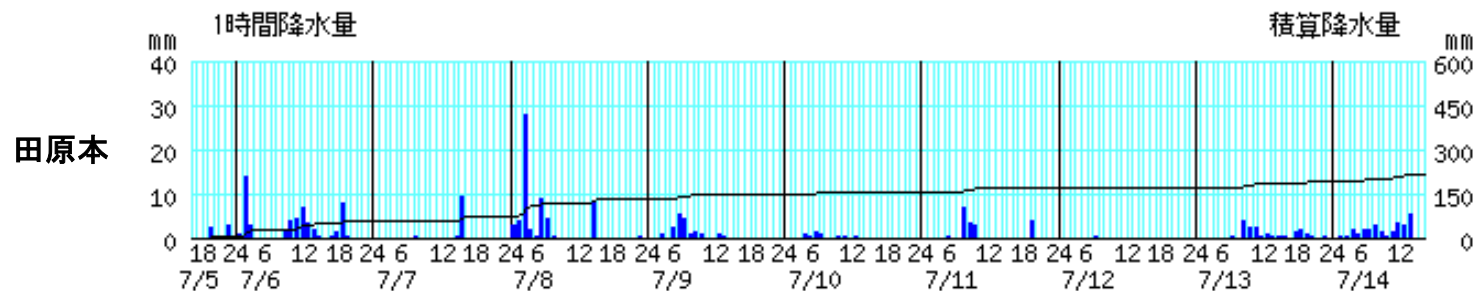
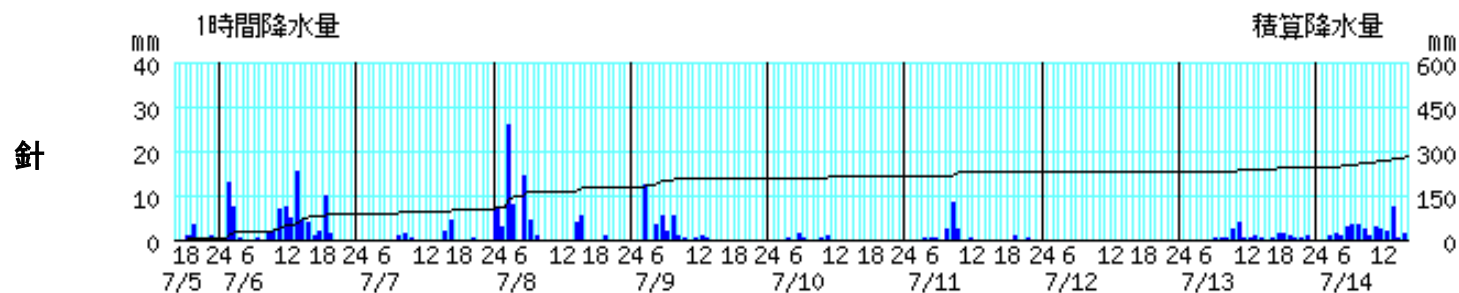
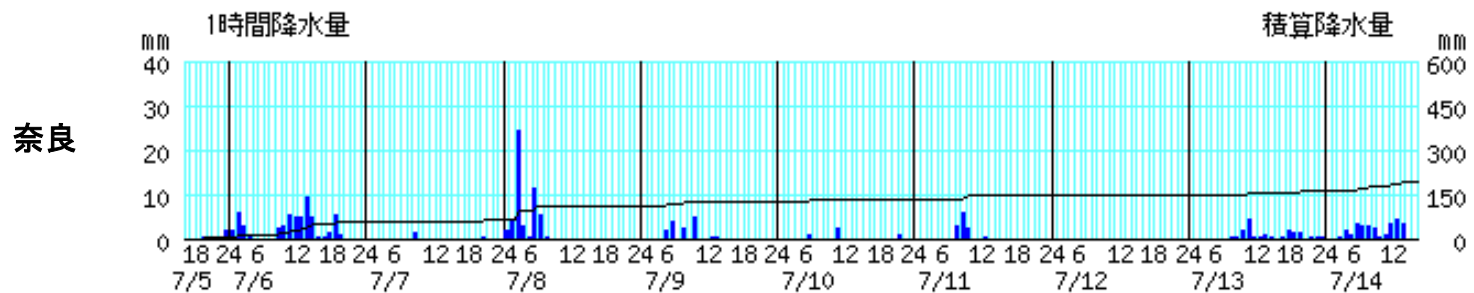
## 雨の状況

○アメダス期間降水量(7月5日16時～14日16時)



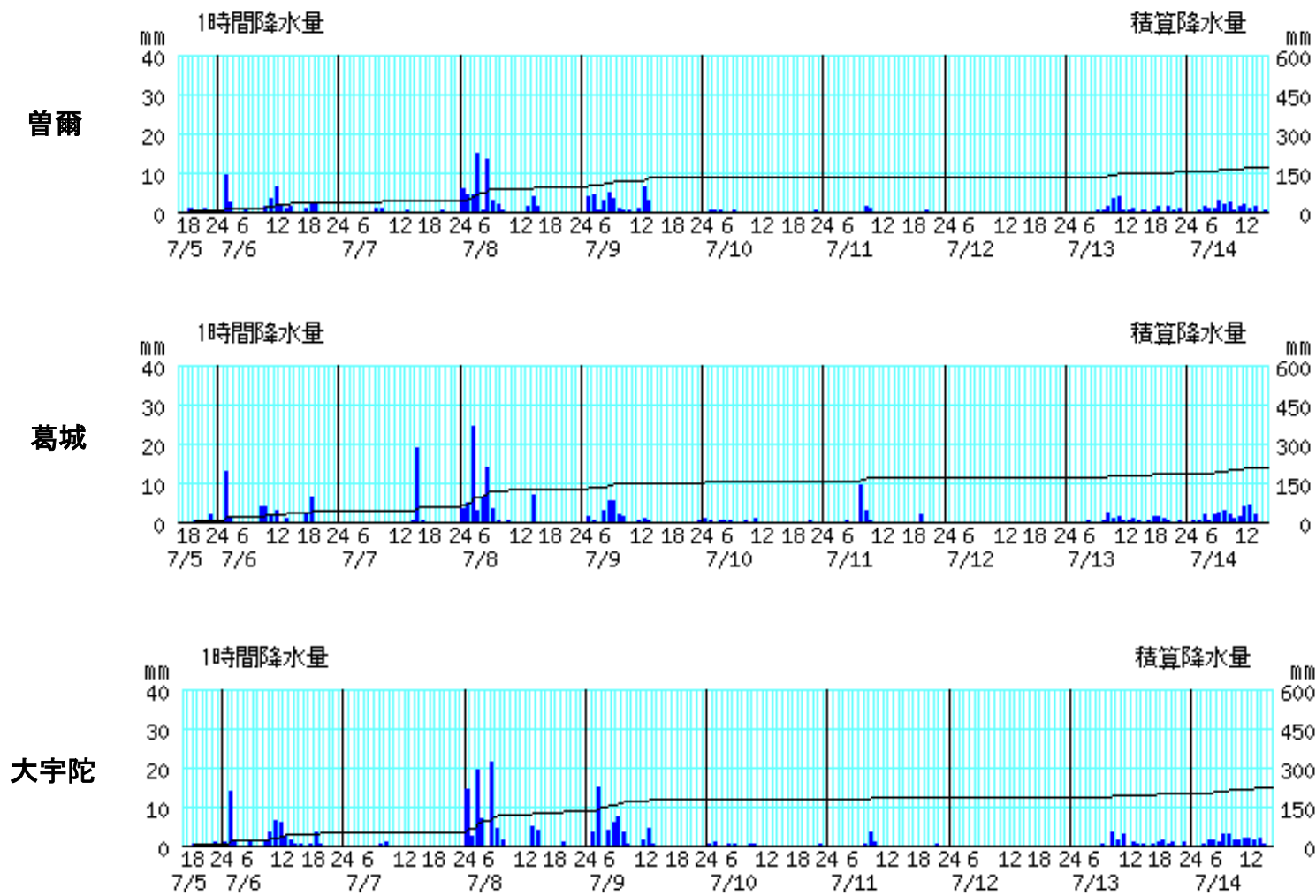
## アメダス時系列グラフ

○降水量(7月5日16時～14日16時)



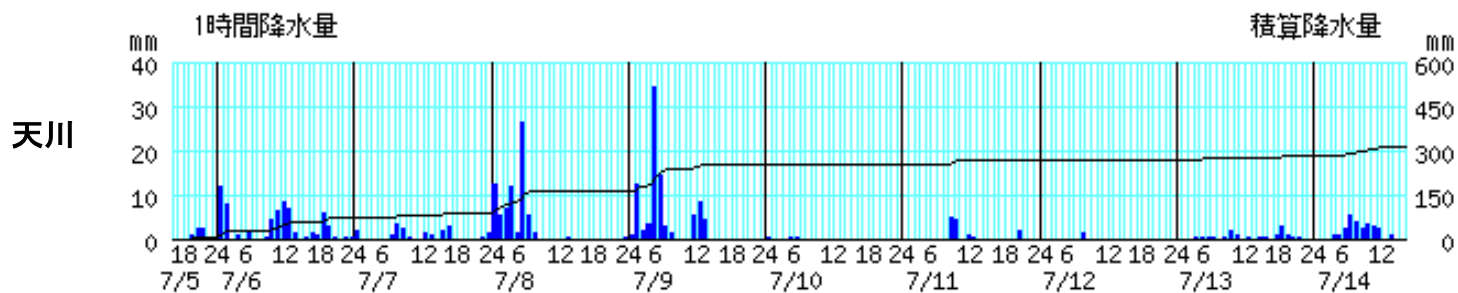
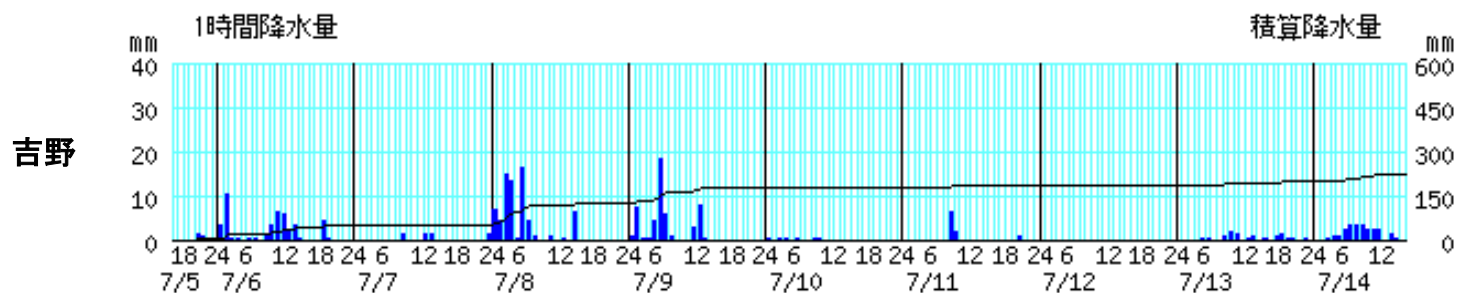
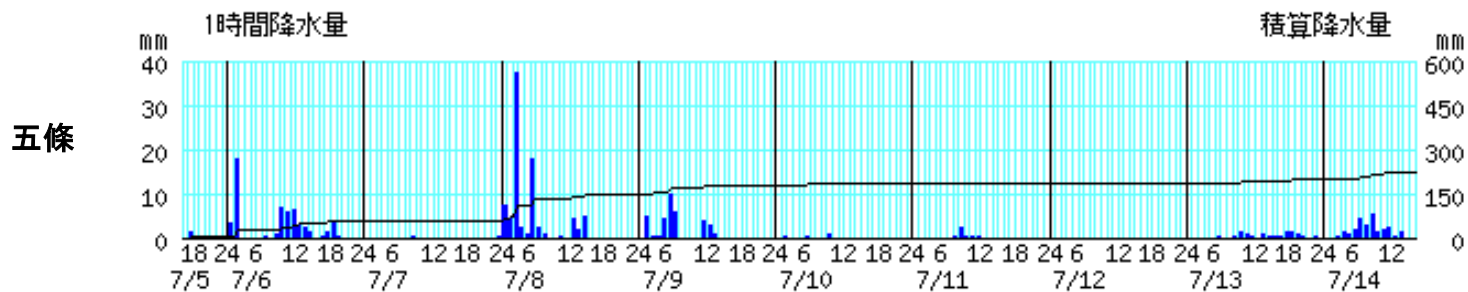
※棒グラフは1時間降水量(左軸)、折れ線グラフは積算降水量(右軸)を示す。横軸は時刻を示す。

○降水量(7月5日16時～14日16時)



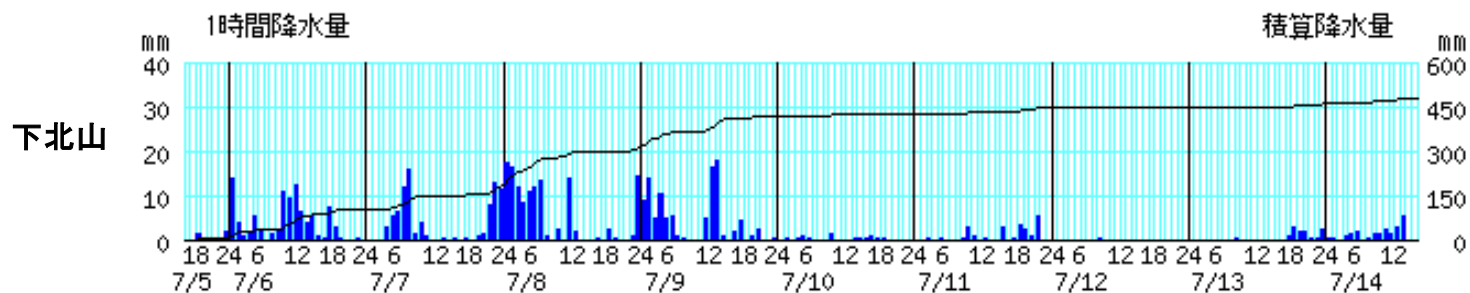
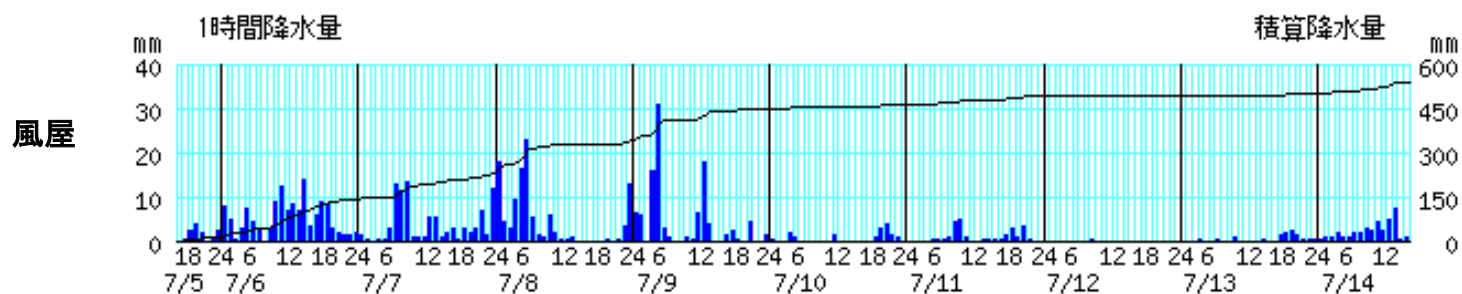
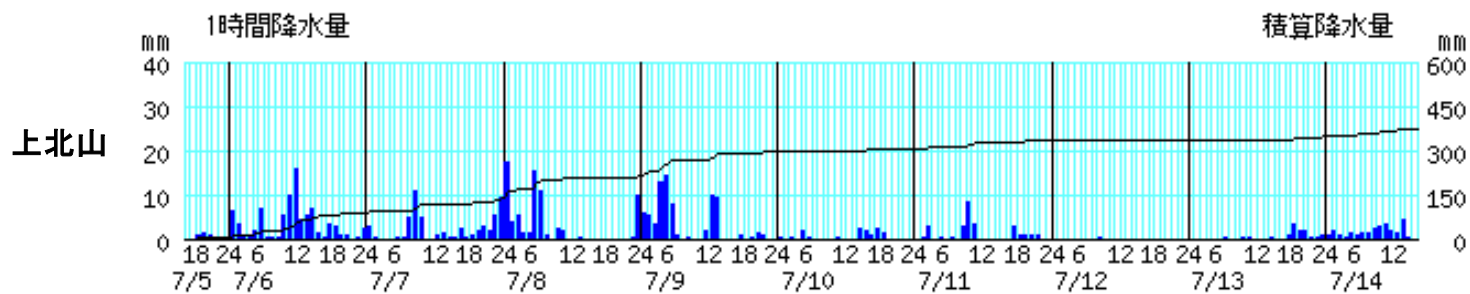
※棒グラフは1時間降水量(左軸)、折れ線グラフは積算降水量(右軸)を示す。横軸は時刻を示す。

○降水量(7月5日16時～14日16時)



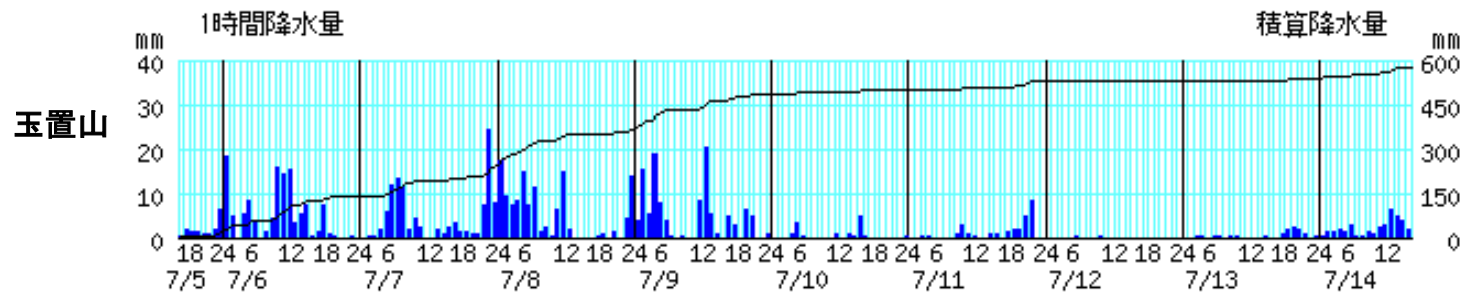
※棒グラフは1時間降水量(左軸)、折れ線グラフは積算降水量(右軸)を示す。横軸は時刻を示す。

○降水量(7月5日16時～14日16時)



※棒グラフは1時間降水量(左軸)、折れ線グラフは積算降水量(右軸)を示す。横軸は時刻を示す。

○降水量(7月5日16時～14日16時)



※棒グラフは1時間降水量(左軸)、折れ線グラフは積算降水量(右軸)を示す。横軸は時刻を示す。



奈良地方気象台が発表した情報

○特別警報・警報・注意報発表状況

●:発表 ◇:特別警報から警報 ▼:特別警報から注意報 ▼:警報から注意報 ○:継続 解:解除  
 浸:浸水害 土:土砂災害 土浸:土砂災害、浸水害 斜体字:発表 下線:特別警報から警報

発表時刻	警報・注意報	奈良市	大和高田市	大和郡山市	天理市	橿原市	桜井市	御所市	生駒市	香芝市	葛城市	平群町	三郷町	斑鳩町	安堵町	川西町	三宅町	田原本町	高取町	明日香村	上牧町	王寺町	広陵町	河合町	宇陀市	山添村	五條市北部	吉野町	大淀町	下市町	曽爾村	御杖村	黒滝村	天川村	下北山村	上北山村	川上村	東吉野村	五條市南部	野迫川村	十津川村													
7月5日 04時15分	雷注意報	●	●	●	●	●	●	●	●	●	●	●	●	●	●	●	●	●	●	●	●	●	●	●	●	●	●	●	●	●	●	●	●	●	●	●	●	●	●	●	●	●	●	●	●									
7月5日 20時36分	大雨注意報																																												●	●								
	雷注意報	○	○	○	○	○	○	○	○	○	○	○	○	○	○	○	○	○	○	○	○	○	○	○	○	○	○	○	○	○	○	○	○	○	○	○	○	○	○	○	○	○	○	○	○	○	○	○						
7月6日 01時39分	大雨注意報	●			●	●	●	●										●					●		●	●	●		●	●															○	○								
	雷注意報	○	○	○	○	○	○	○	○	○	○	○	○	○	○	○	○	○	○	○	○	○	○	○	○	○	○	○	○	○	○	○	○	○	○	○	○	○	○	○	○	○	○	○	○	○	○	○	○					
7月6日 11時02分	大雨警報																																														土	土						
	大雨注意報	○	●	●	○	○	○	○	●	●	●							○		●			○		○	○	○	○	○	○	○	○	○	○	○	○	○	○	○	○	○	○	○	○	○	○	○	○						
	雷注意報	○	○	○	○	○	○	○	○	○	○	○	○	○	○	○	○	○	○	○	○	○	○	○	○	○	○	○	○	○	○	○	○	○	○	○	○	○	○	○	○	○	○	○	○	○	○	○	○					
7月6日 14時08分	大雨警報				土	土	土											土																													土	土						
	大雨注意報	○	○	○	○	○	○	○	○	○	○	○	○	○	○	○	○	○	○	○	○	○	○	○	○	○	○	○	○	○	○	○	○	○	○	○	○	○	○	○	○	○	○	○	○	○	○	○	○					
	雷注意報	○	○	○	○	○	○	○	○	○	○	○	○	○	○	○	○	○	○	○	○	○	○	○	○	○	○	○	○	○	○	○	○	○	○	○	○	○	○	○	○	○	○	○	○	○	○	○	○	○				
7月6日 20時49分	大雨警報				土	土	土											土																														土	土					
	大雨注意報	○	○	○	○	○	○	○	解	○	○						解			○			○		○	○	○	○	解	○	○			解	解			解	解			○												
	雷注意報	○	○	○	○	○	○	○	○	○	○	○	○	○	○	○	○	○	○	○	○	○	○	○	○	○	○	○	○	○	○	○	○	○	○	○	○	○	○	○	○	○	○	○	○	○	○	○	○	○				
7月6日 21時53分	大雨警報																																															土	土					
	大雨注意報	○	○	解	▼	▼	▼	解	解	解									▼		解		○		○	○	○	解	解	解																			○					
	雷注意報	○	○	○	○	○	○	○	○	○	○	○	○	○	○	○	○	○	○	○	○	○	○	○	○	○	○	○	○	○	○	○	○	○	○	○	○	○	○	○	○	○	○	○	○	○	○	○	○	○	○			
7月7日 04時10分	大雨警報																																																土	土				
	大雨注意報	○	○		○	○	○												○				○		○	○	○	○	○	○	○	○	○	○	○	○	○	○	○	○	○	○	○	○	○	○	○	○	○	○	○			
	雷注意報	○	○	○	○	○	○	○	○	○	○	○	○	○	○	○	○	○	○	○	○	○	○	○	○	○	○	○	○	○	○	○	○	○	○	○	○	○	○	○	○	○	○	○	○	○	○	○	○	○	○	○		
7月7日 06時29分	大雨警報																																																	土	土			
	大雨注意報	○	○		○	○	○												○				○		○	○	○	○	○	○	○	○	○	○	○	○	○	○	○	○	○	○	○	○	○	○	○	○	○	○	○	○		
	雷注意報	○	○	○	○	○	○	○	○	○	○	○	○	○	○	○	○	○	○	○	○	○	○	○	○	○	○	○	○	○	○	○	○	○	○	○	○	○	○	○	○	○	○	○	○	○	○	○	○	○	○	○	○	
7月7日 08時16分	大雨警報																																																		土	土		
	大雨注意報	○	○		○	○	○	●										○					○		○	○	○	○	○	○	○	○	○	○	○	○	○	○	○	○	○	○	○	○	○	○	○	○	○	○	○	○		
	雷注意報	○	○	○	○	○	○	○	○	○	○	○	○	○	○	○	○	○	○	○	○	○	○	○	○	○	○	○	○	○	○	○	○	○	○	○	○	○	○	○	○	○	○	○	○	○	○	○	○	○	○	○	○	
7月7日 23時27分	大雨警報																																																	土	土	土		
	大雨注意報	○	○		○	○	○												○				○		○	○	○	○	○	○	○	○	○	○	○	○	○	○	○	○	○	○	○	○	○	○	○	○	○	○	○	○	○	
	雷注意報	○	○	○	○	○	○	○	○	○	○	○	○	○	○	○	○	○	○	○	○	○	○	○	○	○	○	○	○	○	○	○	○	○	○	○	○	○	○	○	○	○	○	○	○	○	○	○	○	○	○	○	○	○

○特別警報・警報・注意報発表状況

●:発表 ◇:特別警報から警報 ▽:特別警報から注意報 ▼:警報から注意報 ○:継続 解:解除  
 浸:浸水害 土:土砂災害 土浸:土砂災害、浸水害 斜体字:発表 下線:特別警報から警報

発表時刻	警報・注意報	奈良市	大和高田市	大和郡山市	天理市	橿原市	桜井市	御所市	生駒市	香芝市	葛城市	平群町	三郷町	斑鳩町	安堵町	川西町	三宅町	田原本町	高取町	明日香村	上牧町	王寺町	広陵町	河合町	宇陀市	山添村	五條市北部	吉野町	大淀町	下市町	曾爾村	御杖村	黒滝村	天川村	下北山村	上北山村	川上村	東吉野村	五條市南部	野迫川村	十津川村						
7月8日 01時21分	大雨警報																											<u>土</u>												<u>土</u>	<u>土</u>	<u>土</u>					
	大雨注意報	○	○	●	○	○	○	○	●	●	●		●			●	●	○	●	●	●	●	○	●	○	○	○		●	○	○						●	●									
	雷注意報	○	○	○	○	○	○	○	○	○	○	○	○	○	○	○	○	○	○	○	○	○	○	○	○	○	○	○	○	○	○	○	○	○	○	○	○	○	○	○	○	○	○	○	○		
	洪水注意報																																			●								●			
7月8日 02時01分	大雨警報	<u>土</u>	<u>土</u>		<u>土</u>	<u>土</u>	<u>土</u>	<u>土</u>			<u>土</u>							<u>土</u>					<u>土</u>	<u>土</u>	<u>土</u>	<u>土</u>	<u>土</u>		<u>土</u>	<u>土</u>											<u>土</u>	<u>土</u>	<u>土</u>				
	大雨注意報			○				○	○		●	○	●	●	○	○	○		○	○	○	○	○	○	○	○	○	○	○	○	○	○	○	○	○	○	○	○	○	○	○	○	○	○	○		
	雷注意報	○	○	○	○	○	○	○	○	○	○	○	○	○	○	○	○	○	○	○	○	○	○	○	○	○	○	○	○	○	○	○	○	○	○	○	○	○	○	○	○	○	○	○	○		
	洪水注意報																																			○								○			
7月8日 02時33分	大雨警報	<u>土</u>	<u>土</u>	<u>土</u>	<u>土</u>	<u>土</u>	<u>土</u>	<u>土</u>	<u>土</u>	<u>土</u>	<u>土</u>		<u>土</u>	<u>土</u>	<u>土</u>	<u>土</u>	<u>土</u>	<u>土</u>	<u>土</u>	<u>土</u>	<u>土</u>	<u>土</u>	<u>土</u>	<u>土</u>	<u>土</u>	<u>土</u>	<u>土</u>	<u>土</u>	<u>土</u>	<u>土</u>				<u>土</u>							<u>土</u>	<u>土</u>	<u>土</u>				
	大雨注意報											○																										○	○								
	雷注意報	○	○	○	○	○	○	○	○	○	○	○	○	○	○	○	○	○	○	○	○	○	○	○	○	○	○	○	○	○	○	○	○	○	○	○	○	○	○	○	○	○	○	○	○	○	
	洪水注意報	●	●	●	●	●		●		●	●		●	●	●	●	●	●				●	●	●	●											○									○		
7月8日 03時07分	大雨警報	<u>土</u>	<u>土</u>	<u>土</u>	<u>土</u>	<u>土</u>	<u>土</u>	<u>土</u>	<u>土</u>	<u>土</u>	<u>土</u>	<u>土</u>	<u>土</u>	<u>土</u>	<u>土</u>	<u>土</u>	<u>土</u>	<u>土</u>	<u>土</u>	<u>土</u>	<u>土</u>	<u>土</u>	<u>土</u>	<u>土</u>	<u>土</u>	<u>土</u>	<u>土</u>	<u>土</u>	<u>土</u>	<u>土</u>	<u>土</u>	<u>土</u>				<u>土</u>			<u>土</u>	<u>土</u>	<u>土</u>	<u>土</u>	<u>土</u>				
	洪水警報		●			●				●	●				●									●																							
	大雨注意報																																														
	雷注意報	○	○	○	○	○	○	○	○	○	○	○	○	○	○	○	○	○	○	○	○	○	○	○	○	○	○	○	○	○	○	○	○	○	○	○	○	○	○	○	○	○	○	○	○	○	
洪水注意報	○		○	○							●		●													●	●		●							○									○		
7月8日 05時40分	大雨警報	<u>土</u>	<u>土</u>	<u>土</u>	<u>土</u>	<u>土</u>	<u>土</u>	<u>土</u>	<u>土</u>	<u>土</u>	<u>土</u>	<u>土</u>	<u>土</u>	<u>土</u>	<u>土</u>	<u>土</u>	<u>土</u>	<u>土</u>	<u>土</u>	<u>土</u>	<u>土</u>	<u>土</u>	<u>土</u>	<u>土</u>	<u>土</u>	<u>土</u>	<u>土</u>	<u>土</u>	<u>土</u>	<u>土</u>	<u>土</u>	<u>土</u>				<u>土</u>			<u>土</u>	<u>土</u>	<u>土</u>	<u>土</u>	<u>土</u>				
	洪水警報		○			○			●	○	○					○									○																						
	大雨注意報																																														
	雷注意報	○	○	○	○	○	○	○	○	○	○	○	○	○	○	○	○	○	○	○	○	○	○	○	○	○	○	○	○	○	○	○	○	○	○	○	○	○	○	○	○	○	○	○	○	○	
洪水注意報	○		○	○		●																																									
7月8日 06時09分	大雨警報	<u>土</u>	<u>土</u>	<u>土</u>	<u>土</u>	<u>土</u>	<u>土</u>	<u>土</u>	<u>土</u>	<u>土</u>	<u>土</u>	<u>土</u>	<u>土</u>	<u>土</u>	<u>土</u>	<u>土</u>	<u>土</u>	<u>土</u>	<u>土</u>	<u>土</u>	<u>土</u>	<u>土</u>	<u>土</u>	<u>土</u>	<u>土</u>	<u>土</u>	<u>土</u>	<u>土</u>	<u>土</u>	<u>土</u>	<u>土</u>	<u>土</u>	<u>土</u>				<u>土</u>	<u>土</u>	<u>土</u>	<u>土</u>	<u>土</u>	<u>土</u>	<u>土</u>				
	洪水警報		○			○				○	○					○									○																						●
	大雨注意報																																														
	雷注意報	○	○	○	○	○	○	○	○	○	○	○	○	○	○	○	○	○	○	○	○	○	○	○	○	○	○	○	○	○	○	○	○	○	○	○	○	○	○	○	○	○	○	○	○	○	○
洪水注意報	○		○	○		○																																									

○特別警報・警報・注意報発表状況

●:発表 ◇:特別警報から警報 ▼:特別警報から注意報 ▼:警報から注意報 ○:継続 解:解除  
 浸:浸水害 土:土砂災害 土浸:土砂災害、浸水害 斜体字:発表 下線:特別警報から警報

発表時刻	警報・注意報	奈良市	大和高田市	大和郡山市	天理市	橿原市	桜井市	御所市	生駒市	香芝市	葛城市	平群町	三郷町	斑鳩町	安堵町	川西市	三宅町	田原本町	高取町	明日香村	上牧町	王寺町	広陵町	河合町	宇陀市	山添村	五條市北部	吉野町	大淀町	下市町	曾爾村	御杖村	黒滝村	天川村	下北山村	上北山村	川上村	東吉野村	五條市南部	野迫川村	十津川村								
7月8日 07時49分	大雨警報	土	土	土	土	土	土	土	土	土	土	土	土	土	土	土	土	土	土	土	土	土	土	土	土	土	土	土	土	土	土	土	土	土	土	土	土	土	土	土	土	土	土						
	洪水警報	解	解		解			解	解	解					解									解																				解					
	大雨注意報											▼																																					
	雷注意報	○	○	○	○	○	○	○	○	○	○	○	○	○	○	○	○	○	○	○	○	○	○	○	○	○	○	○	○	○	○	○	○	○	○	○	○	○	○	○	○	○	○	○	○	○			
	洪水注意報	解	解	解	解	解	解	解	解	解	解	解	解	解	解	解	解	解	解	解	解	解	解	解	解	解	解	解	解	解	解	解	解	解	解	解	解	解	解	解	解	解	解	解	解				
7月8日 09時04分	大雨警報	土	土		土	土	土	土			土							土		土			土	土	土	土		土	土													土	土	土					
	大雨注意報			▼					▼	▼		解	▼	▼	▼	▼	▼		▼		▼	▼	▼	▼	▼	▼	▼	▼	▼	▼	▼	▼	▼	▼	▼	▼	▼	▼	▼	▼	▼	▼	▼	▼	▼	▼			
	雷注意報	○	○	○	○	○	○	○	○	○	○	○	○	○	○	○	○	○	○	○	○	○	○	○	○	○	○	○	○	○	○	○	○	○	○	○	○	○	○	○	○	○	○	○	○	○			
7月8日 10時40分	大雨警報	土		土	土	土	土											土		土			土	土	土	土		土	土														土	土	土				
	大雨注意報	▼	○						○	○	▼															▼	▼																						
	雷注意報	○	○	○	○	○	○	○	○	○	○	○	○	○	○	○	○	○	○	○	○	○	○	○	○	○	○	○	○	○	○	○	○	○	○	○	○	○	○	○	○	○	○	○	○	○	○		
7月8日 13時14分	大雨警報				土	土	土	土										土									土	土																	土	土			
	大雨注意報	○	▼	○					○	○	○		解	解	解	解	解		○	▼	○	解	▼	解	○	○		○	○	○	○	○	○	○	○	○	○	○	○	○	○	○	○	○	○	○	○		
	雷注意報	○	○	○	○	○	○	○	○	○	○	○	○	○	○	○	○	○	○	○	○	○	○	○	○	○	○	○	○	○	○	○	○	○	○	○	○	○	○	○	○	○	○	○	○	○	○	○	○
7月8日 14時48分	大雨警報		土		土	土	土	土										土									土	土																		土	土		
	大雨注意報	○		○					○	○								●										○	○																				
	雷注意報	○	○	○	○	○	○	○	○	○	○	○	○	○	○	○	○	○	○	○	○	○	○	○	○	○	○	○	○	○	○	○	○	○	○	○	○	○	○	○	○	○	○	○	○	○	○	○	
7月8日 17時10分	大雨警報																																														土	土	
	大雨注意報	○	▼	○	▼	▼	▼	▼	○	○								○	▼	○	○	○	○	○	○	○	○	○	○	○	○	○	○	○	○	○	○	○	○	○	○	○	○	○	○	○	○	○	
	雷注意報	○	○	○	○	○	○	○	○	○	○	○	○	○	○	○	○	○	○	○	○	○	○	○	○	○	○	○	○	○	○	○	○	○	○	○	○	○	○	○	○	○	○	○	○	○	○	○	○
7月9日 00時46分	大雨警報							土																			土	土																		土	土		
	大雨注意報	○	○	○	○	○	○		○	○	○	○	○	○	○	○	○	○	○	○	○	○	○	○	○	○	○	○	○	○	○	○	○	○	○	○	○	○	○	○	○	○	○	○	○	○	○	○	
	雷注意報	○	○	○	○	○	○	○	○	○	○	○	○	○	○	○	○	○	○	○	○	○	○	○	○	○	○	○	○	○	○	○	○	○	○	○	○	○	○	○	○	○	○	○	○	○	○	○	○
7月9日 02時35分	大雨警報				土	土	土	土																			土	土																			土	土	
	大雨注意報	○	○	○					○	○	○	○	○	○	○	○	○	○	○	○	○	○	○	○	○	○	○	○	○	○	○	○	○	○	○	○	○	○	○	○	○	○	○	○	○	○	○	○	○
	雷注意報	○	○	○	○	○	○	○	○	○	○	○	○	○	○	○	○	○	○	○	○	○	○	○	○	○	○	○	○	○	○	○	○	○	○	○	○	○	○	○	○	○	○	○	○	○	○	○	○
7月9日 02時59分	大雨警報		土		土	土	土	土			土							土	土	土			土	土	土	土		土	土																	土	土		
	大雨注意報	○		○					○	○								○			○				○	○		○	○																				
	雷注意報	○	○	○	○	○	○	○	○	○	○	○	○	○	○	○	○	○	○	○	○	○	○	○	○	○	○	○	○	○	○	○	○	○	○	○	○	○	○	○	○	○	○	○	○	○	○	○	○

○特別警報・警報・注意報発表状況

●:発表 ◇:特別警報から警報 ▼:特別警報から注意報 ▼:警報から注意報 ○:継続 解:解除  
 浸:浸水害 土:土砂災害 土浸:土砂災害、浸水害 斜体字:発表 下線:特別警報から警報

発表時刻	警報・注意報	奈良市	大和高田市	大和郡山市	天理市	橿原市	桜井市	御所市	生駒市	香芝市	葛城市	平群町	三郷町	斑鳩町	安堵町	川西町	三宅町	田原本町	高取町	明日香村	上牧町	王寺町	広陵町	河合町	宇陀市	山添村	五條市北部	吉野町	大淀町	下市町	曾爾村	御杖村	黒滝村	天川村	下北山村	上北山村	川上村	東吉野村	五條市南部	野迫川村	十津川村									
7月9日 03時25分	大雨警報	土	土		土	土	土	土			土							土	土	土			土	土	土	土	土	土	土							土	土	土	土	土	土	土								
	大雨注意報			○					○	○								○			○																													
	雷注意報	○	○	○	○	○	○	○	○	○	○	○	○	○	○	○	○	○	○	○	○	○	○	○	○	○	○	○	○	○	○	○	○	○	○	○	○	○	○	○	○	○	○	○	○					
7月9日 05時11分	大雨警報	土	土		土	土	土	土			土							土	土	土			土	土	土	土	土	土	土	土	土									土	土	土	土	土	土					
	大雨注意報			○					○	○				●	●	●	●	○			○	●		●								●																		
	雷注意報	○	○	○	○	○	○	○	○	○	○	○	○	○	○	○	○	○	○	○	○	○	○	○	○	○	○	○	○	○	○	○	○	○	○	○	○	○	○	○	○	○	○	○	○	○				
7月9日 12時56分	大雨警報		土		土	土	土	土										土	土	土			土	土	土	土	土	土	土	土	土									土	土	土	土	土	土					
	大雨注意報		▼	解					解	○	▼		解	解	解	○	○			○	解		○		▼						○																			
	雷注意報	○	○	○	○	○	○	○	○	○	○	○	○	○	○	○	○	○	○	○	○	○	○	○	○	○	○	○	○	○	○	○	○	○	○	○	○	○	○	○	○	○	○	○	○	○	○			
7月9日 14時22分	大雨警報		土		土	土	土	土										土	土			土	土	土	土	土	土	土	土	土												土	土	土	土	土				
	大雨注意報	○								○	○						解	解	▼	解		解		解	○					▼	解		▼					▼	▼											
	雷注意報	○	○	○	○	○	○	○	○	○	○	○	○	○	○	○	○	○	○	○	○	○	○	○	○	○	○	○	○	○	○	○	○	○	○	○	○	○	○	○	○	○	○	○	○	○	○	○		
7月9日 16時53分	大雨警報				土	土	土	土										土										土	土															土	土	土	土	土		
	大雨注意報	○	▼						解	○									○	▼			▼		▼					▼																				
	雷注意報	○	○	○	○	○	○	○	○	○	○	○	○	○	○	○	○	○	○	○	○	○	○	○	○	○	○	○	○	○	○	○	○	○	○	○	○	○	○	○	○	○	○	○	○	○	○	○	○	
7月9日 19時07分	大雨警報																																												土	土	土	土		
	大雨注意報	○	○		▼	▼	▼	▼			○								▼	○					○		▼	○	▼	○													○	○	▼					
	雷注意報	○	○	○	○	○	○	○	○	○	○	○	○	○	○	○	○	○	○	○	○	○	○	○	○	○	○	○	○	○	○	○	○	○	○	○	○	○	○	○	○	○	○	○	○	○	○	○	○	
7月10日 03時44分	大雨警報																																													土	土	土	土	
	大雨注意報	○	○		○	○	○	○			○								○	○					○	○	○	○	○	○	○	○	○	○	○	○	○	○	○	○	○	○	○	○	○	○	○	○	○	
	雷注意報	○	○	○	○	○	○	○	○	○	○	○	○	○	○	○	○	○	○	○	○	○	○	○	○	○	○	○	○	○	○	○	○	○	○	○	○	○	○	○	○	○	○	○	○	○	○	○	○	○
7月10日 09時32分	大雨注意報	○	○		○	○	○	○			○								○	○					○																					○	○	▼	▼	
	雷注意報	○	○	○	○	○	○	○	○	○	○	○	○	○	○	○	○	○	○	○	○	○	○	○	○	○	○	○	○	○	○	○	○	○	○	○	○	○	○	○	○	○	○	○	○	○	○	○	○	
	大雨注意報	○	○		○	○	○	○			○								○	○					○																									
7月11日 10時15分	大雨注意報	○	○		○	○	○	○			○								○	○					○																									
	雷注意報	○	○	○	○	○	○	○	○	○	○	○	○	○	○	○	○	○	○	○	○	○	○	○	○	○	○	○	○	○	○	○	○	○	○	○	○	○	○	○	○	○	○	○	○	○	○	○	○	
	大雨注意報	解	解		解	解	解	解			解								解	解	解			解			解	解	解	解	解	解	解	解	解	解	解	解	解	解	解	解	解	解	解	解	解	解	解	
7月11日 23時06分	大雨注意報	○	○	○	○	○	○	○	○	○	○	○	○	○	○	○	○	○	○	○	○	○	○	○	○	○	○	○	○	○	○	○	○	○	○	○	○	○	○	○	○	○	○	○	○	○	○	○	○	
	雷注意報	○	○	○	○	○	○	○	○	○	○	○	○	○	○	○	○	○	○	○	○	○	○	○	○	○	○	○	○	○	○	○	○	○	○	○	○	○	○	○	○	○	○	○	○	○	○	○	○	○
	大雨注意報																																																	
7月12日 04時05分	大雨注意報																																																	
	雷注意報	解	解	解	解	解	解	解	解	解	解	解	解	解	解	解	解	解	解	解	解	解	解	解	解	解	解	解	解	解	解	解	解	解	解	解	解	解	解	解	解	解	解	解	解	解	解	解	解	

○特別警報・警報・注意報発表状況

●:発表 ◇:特別警報から警報 ▼:特別警報から注意報 ▼:警報から注意報 ○:継続 解:解除  
 浸:浸水害 土:土砂災害 土浸:土砂災害、浸水害 **斜体字:発表** 下線:特別警報から警報

発表時刻	警報・注意報	奈良市	大和高田市	大和郡山市	天理市	橿原市	桜井市	御所市	生駒市	香芝市	葛城市	平群町	三郷町	斑鳩町	安堵町	川西町	三宅町	田原本町	高取町	明日香村	上牧町	王寺町	広陵町	河合町	宇陀市	山添村	五條市北部	吉野町	大淀町	下市町	曾爾村	御杖村	黒滝村	天川村	下北山村	上北山村	川上村	東吉野村	五條市南部	野迫川村	十津川村								
7月13日 09時41分	雷注意報	●	●	●	●	●	●	●	●	●	●	●	●	●	●	●	●	●	●	●	●	●	●	●	●	●	●	●	●	●	●	●	●	●	●	●	●	●	●	●	●	●	●	●	●				
7月14日 06時17分	雷注意報	○	○	○	○	○	○	○	○	○	○	○	○	○	○	○	○	○	○	○	○	○	○	○	○	○	○	○	○	○	○	○	○	○	○	○	○	○	○	○	○	○	○	○	○	○	○		
7月14日 08時16分	大雨注意報	●	●	●	●	●	●	●	●	●	●	●	●	●	●	●	●	●	●	●	●	●	●	●	●	●	●	●	●	●	●	●	●	●	●	●	●	●	●	●	●	●	●	●	●	●	●		
	雷注意報	○	○	○	○	○	○	○	○	○	○	○	○	○	○	○	○	○	○	○	○	○	○	○	○	○	○	○	○	○	○	○	○	○	○	○	○	○	○	○	○	○	○	○	○	○	○	○	
7月14日 14時26分	大雨注意報	○	○	解	○	○	○	○	○	○	○	○	○	○	○	○	○	○	○	○	○	○	○	○	○	○	○	○	○	○	○	○	○	○	○	○	○	○	○	○	○	○	○	○	○	○	○	○	
	雷注意報	○	○	○	○	○	○	○	○	○	○	○	○	○	○	○	○	○	○	○	○	○	○	○	○	○	○	○	○	○	○	○	○	○	○	○	○	○	○	○	○	○	○	○	○	○	○	○	○
7月14日 16時05分	大雨注意報	解	解	○	解	解	解	解	解	解	解	解	解	解	解	解	解	解	解	解	解	解	解	解	解	解	解	解	解	解	解	解	解	解	解	解	解	解	解	解	解	解	解	解	解	解	解	解	
	雷注意報	解	解	○	解	解	解	解	解	解	解	解	解	解	解	解	解	解	解	解	解	解	解	解	解	解	解	解	解	解	解	解	解	解	解	解	解	解	解	解	解	解	解	解	解	解	解	解	解

## ○気象情報

発表日時		情報名及び番号
7月5日	05時41分	大雨に関する奈良県気象情報 第1号
7月5日	16時44分	大雨と突風及び落雷に関する奈良県気象情報 第2号
7月6日	05時34分	大雨と突風及び落雷に関する奈良県気象情報 第3号
7月6日	16時47分	大雨と突風及び落雷に関する奈良県気象情報 第4号
7月7日	05時34分	大雨と突風及び落雷に関する奈良県気象情報 第5号
7月7日	11時34分	大雨と突風及び落雷に関する奈良県気象情報 第6号
7月7日	16時22分	大雨と突風及び落雷に関する奈良県気象情報 第7号
7月8日	06時38分	大雨と突風及び落雷に関する奈良県気象情報 第8号
7月8日	11時30分	大雨と突風及び落雷に関する奈良県気象情報 第9号
7月8日	16時23分	大雨と突風及び落雷に関する奈良県気象情報 第10号
7月9日	05時54分	大雨と突風及び落雷に関する奈良県気象情報 第11号
7月9日	16時46分	大雨と突風及び落雷に関する奈良県気象情報 第12号
7月9日	19時40分	大雨と突風及び落雷に関する奈良県気象情報 第13号
7月10日	05時35分	大雨と突風及び落雷に関する奈良県気象情報 第14号
7月10日	11時12分	大雨と突風及び落雷に関する奈良県気象情報 第15号
7月10日	16時31分	大雨と突風及び落雷に関する奈良県気象情報 第16号
7月11日	06時19分	大雨と突風及び落雷に関する奈良県気象情報 第17号
7月11日	16時37分	大雨と突風及び落雷に関する奈良県気象情報 第18号
7月12日	05時49分	大雨に関する奈良県気象情報 第19号
7月12日	16時22分	大雨に関する奈良県気象情報 第20号
7月13日	06時26分	大雨と突風及び落雷に関する奈良県気象情報 第21号
7月13日	16時33分	大雨と突風及び落雷に関する奈良県気象情報 第22号
7月14日	05時43分	大雨と突風及び落雷に関する奈良県気象情報 第23号
7月14日	16時36分	大雨と突風及び落雷に関する奈良県気象情報 第24号

## ○竜巻注意情報

発表日時		情報名及び番号	対象地域
7月8日	04時49分	奈良県竜巻注意情報 第1号	北部
7月8日	05時14分	奈良県竜巻注意情報 第2号	北部、南部
7月8日	06時48分	奈良県竜巻注意情報 第3号	北部、南部

○土砂災害警戒情報(奈良県と共同発表)

発表日時		情報名及び番号	警戒対象地域(*は、新たに警戒対象となった市町村)
7月6日	16時38分	奈良県土砂災害警戒情報 第1号	野迫川村* 十津川村*
7月8日	01時20分	奈良県土砂災害警戒情報 第2号	五條市南部* 野迫川村 十津川村
7月8日	02時50分	奈良県土砂災害警戒情報 第3号	奈良市* 大和高田市* 大和郡山市* 天理市* 橿原市* 桜井市* 五條市南部 香芝市* 葛城市* 山添村* 三郷町* 斑鳩町* 安堵町* 川西町* 三宅町* 田原本町* 上牧町* 王寺町* 広陵町* 河合町* 野迫川村 十津川村
7月8日	03時25分	奈良県土砂災害警戒情報 第4号	奈良市 大和高田市 大和郡山市 天理市 橿原市 桜井市 五條市南部 香芝市 葛城市 山添村 三郷町 斑鳩町 安堵町 川西町 三宅町 田原本町 上牧町 王寺町 広陵町 河合町 吉野町* 野迫川村 十津川村 川上村*
7月8日	05時15分	奈良県土砂災害警戒情報 第5号	奈良市 大和高田市 大和郡山市 天理市 橿原市 桜井市 五條市北部* 五條市南部 香芝市 葛城市 山添村 三郷町 斑鳩町 安堵町 川西町 三宅町 田原本町 上牧町 王寺町 広陵町 河合町 吉野町 野迫川村 十津川村 川上村
7月8日	05時40分	奈良県土砂災害警戒情報 第6号	奈良市 大和高田市 大和郡山市 天理市 橿原市 桜井市 五條市北部 五條市南部 生駒市* 香芝市 葛城市 宇陀市* 山添村 三郷町 斑鳩町 安堵町 川西町 三宅町 田原本町 上牧町 王寺町 広陵町 河合町 吉野町 天川村* 野迫川村 十津川村 川上村
7月8日	05時58分	奈良県土砂災害警戒情報 第7号	奈良市 大和高田市 大和郡山市 天理市 橿原市 桜井市 五條市北部 五條市南部 御所市* 生駒市 香芝市 葛城市 宇陀市 山添村 三郷町 斑鳩町 安堵町 川西町 三宅町 田原本町 高取町* 明日香村* 上牧町 王寺町 広陵町 河合町 吉野町 天川村 野迫川村 十津川村 川上村
7月8日	06時15分	奈良県土砂災害警戒情報 第8号	奈良市 大和高田市 大和郡山市 天理市 橿原市 桜井市 五條市北部 五條市南部 御所市 生駒市 香芝市 葛城市 宇陀市 山添村 三郷町 斑鳩町 安堵町 川西町 三宅町 田原本町 高取町 明日香村 上牧町 王寺町 広陵町 河合町 吉野町 大淀町* 天川村 野迫川村 十津川村 川上村

○土砂災害警戒情報(奈良県と共同発表)

7月8日	07時35分	奈良県土砂災害警戒情報 第9号	奈良市 大和高田市 天理市 橿原市 桜井市 五條市北部 五條市南部 御所市 生駒市 葛城市 宇陀市 山添村 田原本町 高取町 明日香村 広陵町 吉野町 大淀町 天川村 野迫川村 十津川村 川上村
7月8日	08時35分	奈良県土砂災害警戒情報 第10号	天理市 橿原市 桜井市 野迫川村 十津川村
7月8日	09時00分	奈良県土砂災害警戒情報 第11号	野迫川村 十津川村
7月9日	03時45分	奈良県土砂災害警戒情報 第12号	五條市北部* 五條市南部* 天川村* 野迫川村 十津川村
7月9日	04時35分	奈良県土砂災害警戒情報 第13号	橿原市* 桜井市* 五條市北部 五條市南部 明日香村* 天川村 野迫川村 十津川村
7月9日	14時25分	奈良県土砂災害警戒情報 第14号	五條市南部 天川村 野迫川村 十津川村
7月9日	15時05分	奈良県土砂災害警戒情報 第15号	野迫川村 十津川村
7月9日	15時45分	奈良県土砂災害警戒情報 第16号	十津川村
7月9日	18時15分	奈良県土砂災害警戒情報 第17号	(全解除)

○指定河川洪水予報  
発表はありません。

○記録的短時間大雨情報  
発表はありません。



## 奈良地方気象台が執った措置

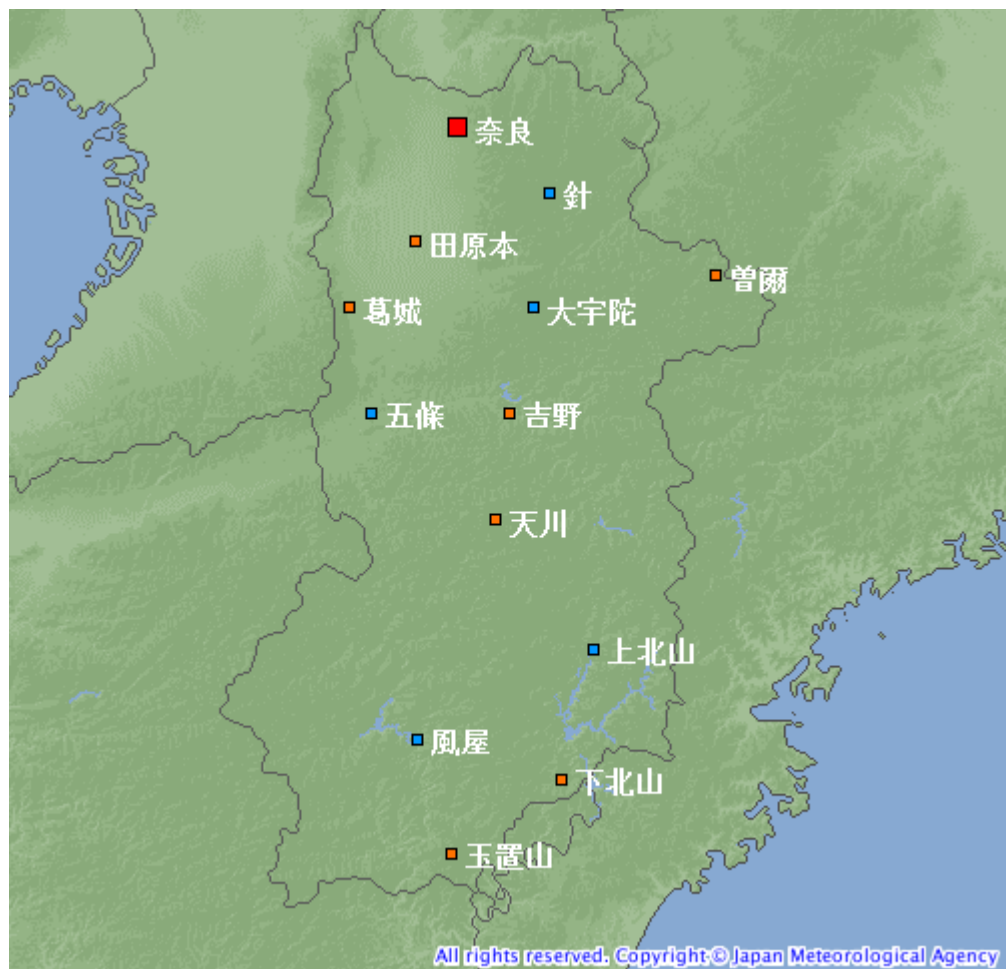
- 災害対策本部等への職員派遣状況  
職員派遣はありません。

- 説明会等実施状況  
説明会の実施はありません。

- 奈良県・市町村への支援状況

実施日時	支援状況
7月5日～14日	気象台からホットラインによる支援(今後の見通し等を解説):奈良県防災統括室、砂防・災害対策課、県内各市町村

## 観測施設の配置図



シンボル	観測所の種類	観測要素
■	気象台	気温・降水量・風向風速・日照時間・積雪深・湿度・気圧
■	地域気象観測所(アメダス)	降水量
■	地域気象観測所(アメダス)	気温・降水量・風向風速・日照時間