

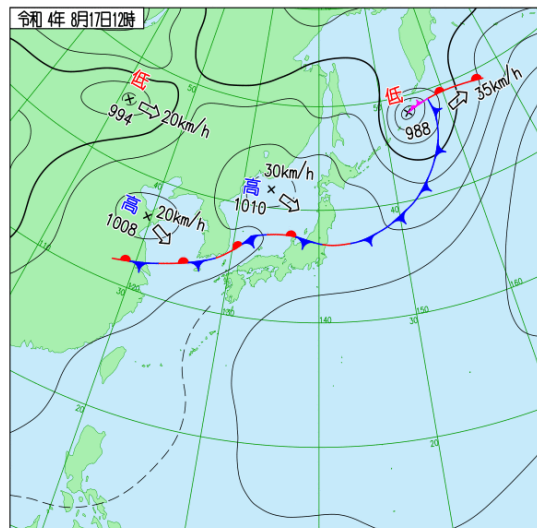
令和4年8月17日に 奈良県奈良市水間町で発生した突風について (奈良県の気象速報)

この資料は速報として取り急ぎまとめたものです。そのため、後日内容の一部訂正や追加をすることがあります。

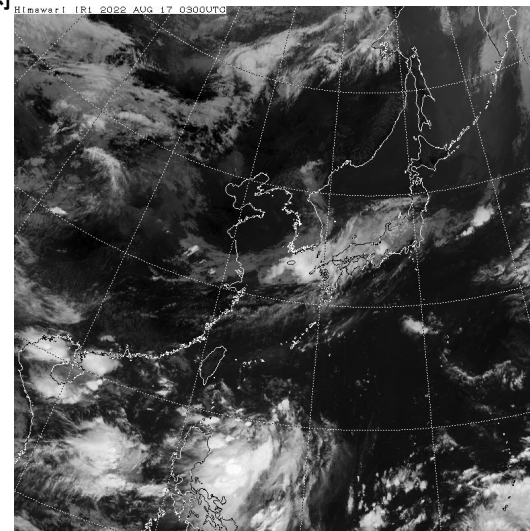
概要

千島近海にある低気圧から日本海に伸びる前線に向かって暖かく湿った空気が入り込んでいました。このため、奈良県では大気の状態が非常に不安定となり、奈良市水間町で突風と思われる現象が発生し、農機具小屋の屋根のめくれ、ソーラーパネルの破損等の被害が発生しました。【17日14時現在:奈良市調べ】

地上天気図および気象衛星赤外画像

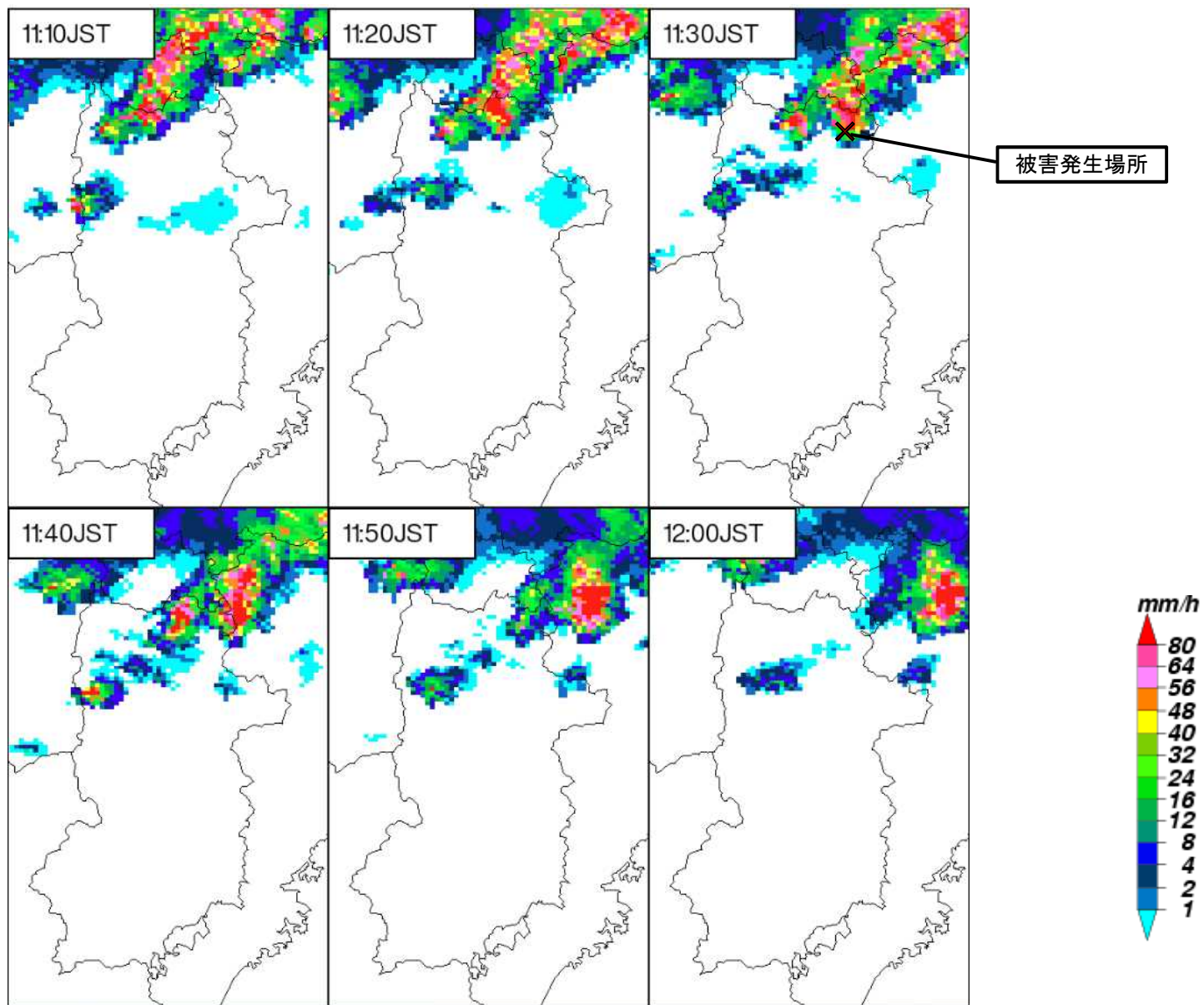


8月17日12時



レーダー画像

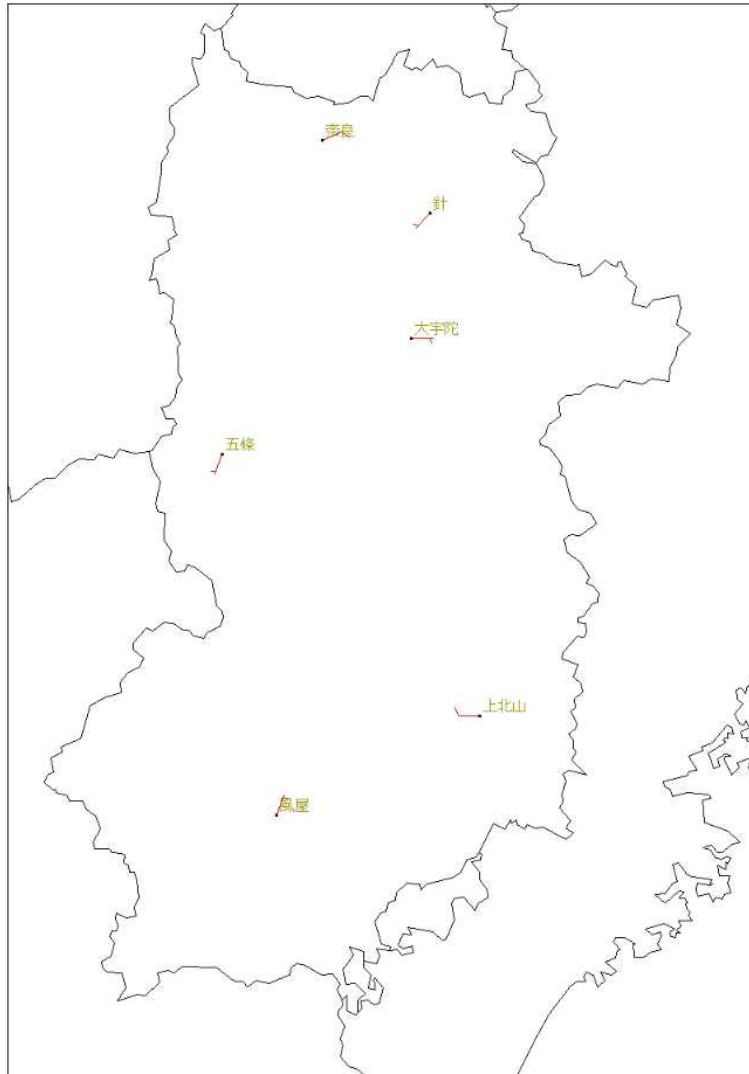
8月17日11時00分～12時00分



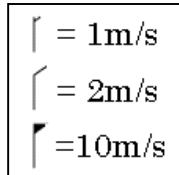
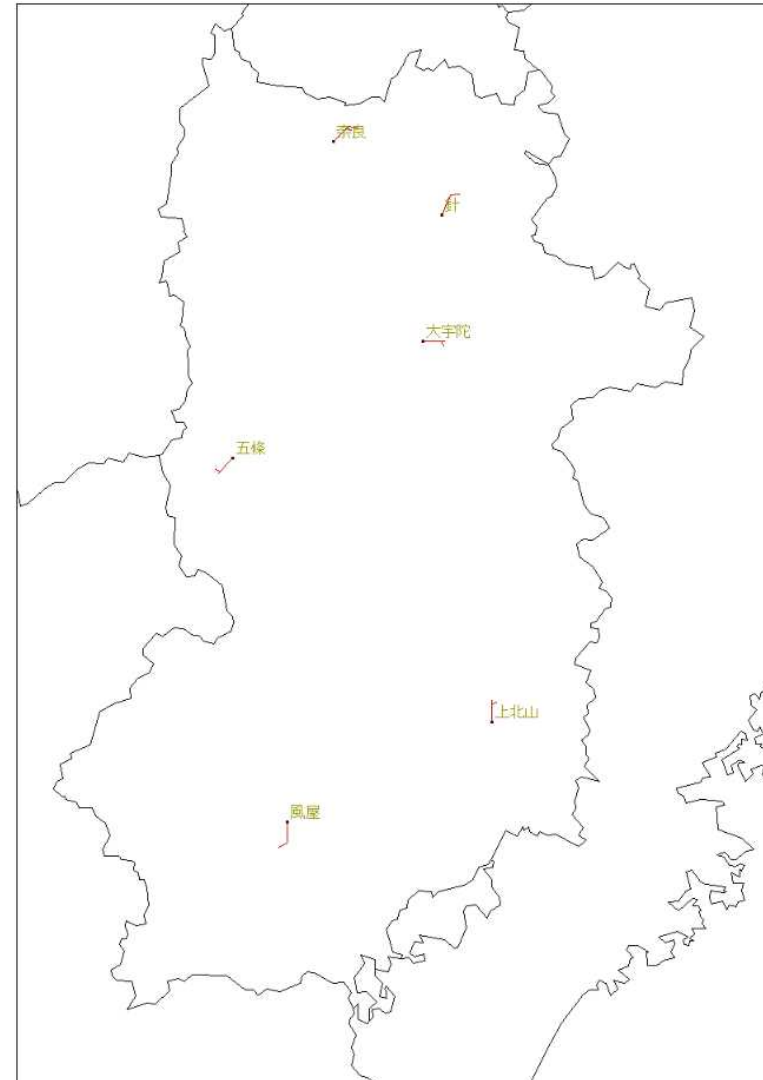
風の状況

○アメダス前10分間平均風向風速分布図

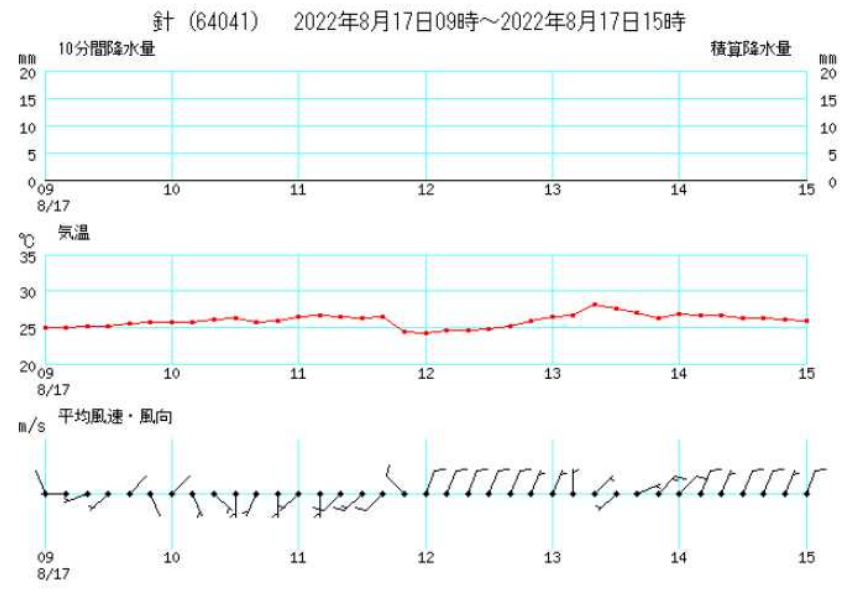
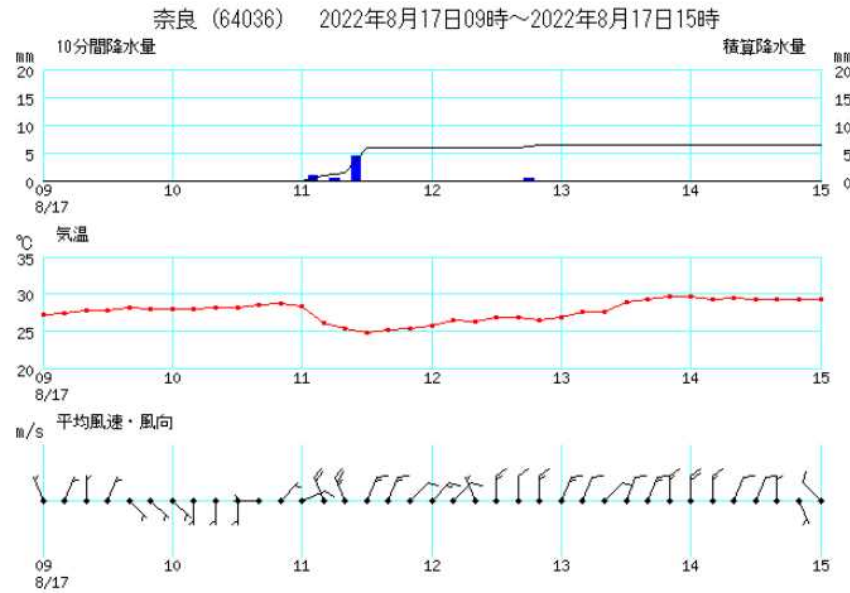
8月17日11時00分



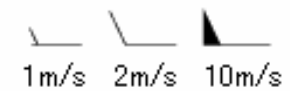
12時00分



アメダス時系列グラフ



- ※横軸は時刻を示す。
- ※降水量棒グラフは10分間降水量(左軸)、折れ線グラフは積算降水量(右軸)を示す。
- ※平均・風向風速は前10分間の平均値で、風速の表し方は右の例のとおり。
- ※「×」は、欠測を示す。



奈良地方気象台が発表した情報

○注意報警報発表状況

発表日時		種類
8月17日	10時15分	大雨注意報、雷注意報(継続)

※以後も継続

○竜巻注意情報

この期間、発表はありません。

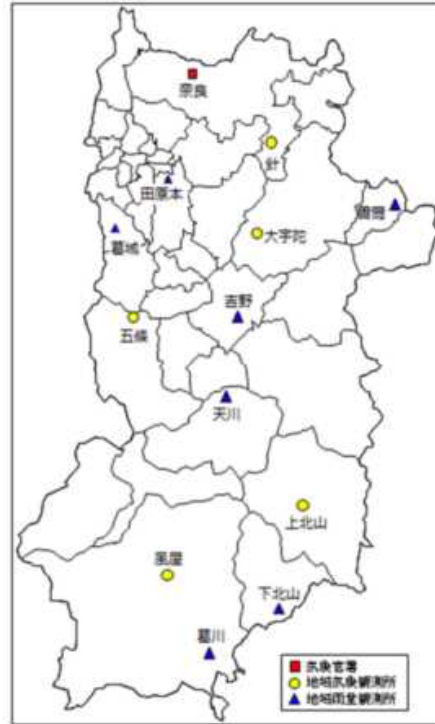
○気象情報

発表日時		情報名及び番号
8月16日	16時29分	突風と落雷に関する奈良県気象情報 第1号
8月17日	06時25分	大雨と突風及び落雷に関する奈良県気象情報 第2号

※奈良地方気象台では、気象庁機動調査班(JMA-MOT)を派遣して現地調査を実施中です。調査結果については、まとまり次第、改めてお知らせします。

観測施設の配置図

奈良県内気象観測所配置図



地域気象観測所（アメダス）一覧表

奈良地方気象台

令和3年11月15日現在

観測所 番号	観測所名	観測種目						所在地	緯度	経度	海面上 の高さ m	観測開始 年月日
		気温	風	日照	降水量	積雪	その他					
64036	奈良		○	○			○	奈良市西紀寺町	34 40.4	135 49.9	90	昭50.3.19
64036	奈良	○			○	○		奈良市東紀寺町	34 40.4	135 50.2	102	昭50.3.19
64041	針	○	○	●			○	奈良市新部友田町	34 36.3	135 57.1	468	昭53.12.22
64056	田原本						○	磯城郡田原本町	34 33.3	135 47.1	50	昭49.11.1
64076	曾根						○	宇陀郡曾根村太良路	34 31.3	136 09.5	610	昭49.11.1
64091	葛城						○	葛城市寺口	34 29.3	135 42.2	141	昭56.8.24
64101	大宇陀	○	○	●				宇陀市大宇陀下竹	34 29.3	135 55.9	349	昭53.12.22
64127	五條	○	○	●	○	○		五條市三在町	34 22.8	135 43.8	190	平17.12.19
64136	吉野						○	吉野郡吉野町密滝	34 22.7	135 54.0	188	平3.1.16
64161	天川						○	吉野郡天川村大宇陀川	34 16.2	135 53.0	840	平22.3.25
64206	上北山	○	○	●				吉野郡上北山村小樺	34 08.2	136 00.3	334	昭53.12.26
64227	葛屋	○	○	●				吉野郡十津川村葛屋	34 02.7	135 47.2	301	昭52.12.20
64236	下北山						○	吉野郡下北山村佐田	34 00.2	135 58.0	249	平26.7.31
64262	葛川						○	吉野郡十津川村大宇陀中	33 57.2	135 51.4	396	令3.1.20

日照の●印は、気象庁基観測のデータを用いた「推計気象分布（日照時間）」から得る推計値を提供していることを示します。