

# 奈良県の気象

平成 28 年( 2016 年)

年 報



奈良地方気象台

# 解 説

奈良県の気象「年報」は、奈良地方気象台における地上気象観測の主要要素の月別、年間および旬別の観測統計値と、県内の地域気象観測所と地域雨量観測所の月別、年間の観測統計値、および気象概況、気象災害、地震観測の結果などについて1年間のデータを取りまとめたものです。

観測値は、欠測期間等がある場合は統計値に )、 ] を付けて表し、統計値等がない(観測が行われていない)場合は、空欄としています(詳細については下記の記号の説明参照)。

なお、観測時刻は中央標準時で24時制を用い、日界は24時00分とします。

.....  
気 圧：0.1hPa 単位で表します。

月別値は日平均値の月平均であり、年の値は月別値を平均した値です。

気 温：0.1 単位で表します。

月別値は日別値の月平均であり、年の値は月別値を平均した値です。

蒸 気 圧：0.1hPa 単位で表します。

月別値は日平均値の月平均であり、年の値は月別値を平均した値です。

相 対 湿 度：1%単位で表します。

月別値は日平均値の月平均であり、年の値は月別値を平均した値です。

風 向：風向は16方位で表し、Nは北、Eは東、Sは南、Wは西を示します。

最多風向の月別値は毎時の風向観測値のうち、風向別の観測回数が最も多い風向を示します。

風 速：風速は、0.1m/s 単位で表します。

平均風速の月別値は日平均値の月平均であり、年の値は月別値を平均した値です。

最大風速は、10分間平均風速の最大値です。

最大瞬間風速は、瞬間風速の最大値です。

日 照 時 間：0.1h(時間) 単位で表します。

月別値は日合計値の月合計であり、年の値は月別値を合計した値です。

1日の日照時間が0.1h未満の場合、不照日とします。

日 照 率：日照率は、月および年の合計日照時間の可照時間に対する割合を示します。

全 天 日 射 量：0.1MJ/m<sup>2</sup>単位で表します。

月別値は日合計値の月平均であり、年の値は月別値を平均した値です。

雲 量：10分比で表し、0.1位まで示します。

月別値は日平均値の月平均であり、年の値は月別値を平均した値です。

降 水 量：観測値は0.5mm 単位で表します。

月別値は日合計値の月合計であり、年の値は月別値を合計した値です。

降雪の深さ：1cm 単位で表します。降雪の深さは、毎正時（24 回）の降雪の深さの日合計を月合計した値です。

また、年の合計、年の最大日量については寒候年 について集計を行います。

最深積雪：1cm 単位で表します。最深積雪は、毎正時（24 回）の積雪の深さの最大値が日最深積雪です。

また、年の値は寒候年 について集計を行います。

階級別日数：月別の値は、各要素でそれぞれの階級区分別の値を観測した日数を示します。年の値は月別値を合計した値です。

ただし、日最深積雪の年の値については、寒候年 について集計を行います。

現象日数：現象日数は、当該年の1月から12月までの1年間について行います。

ただし、雪日数の年の値は寒候年 について集計を行います。

なお、雪日数には、雪あられおよび氷あられは含みません。

また、雷日数には、弱い雷鳴のみの日は含みません。

寒候年：前年8月から当年7月までの1年間

#### 記号の説明

- ： 現象なし（期間内に現象が発生しなかった場合）
- )： 準正常値（対象となる資料の一部が欠けているが、許容する資料数を満たす値）
- ]： 資料不足値（対象となる資料が許容する資料数を満たさない値）
- X： 欠測（期間内の観測結果が全て求められなかった場合）
- //： 平年値なし
- \*： 同一期間内に極値となる値が2つ以上現れたことを示す

平年値：地上気象観測の統計期間、1981年～2010年（30年間）

地域気象観測の統計期間、1981年～2010年（30年間）

# 目 次

・ 平成28年の気象概況	1
・ 気象経過図(奈良)	4
・ 地上気象観測年統計値表	5
・ 奈良地方気象台の旬別気象表	6
・ 地域気象観測気温年報	7
・ 地域気象観測降水量年報	10
・ 地域気象観測風向・風速、日照時間年報	17
・ 生物季節観測表	20
・ 特別警報・警報・注意報発表回数表	21
・ 月別情報等発表回数表	34
・ 平成28年(2016年)の主な台風の経路図	35
・ 平成28年(2016年)の台風の月別発生数・上陸数	35
・ 気象災害	36

# 平成28年の気象概況

## 気象の特徴

### 【年間を通しての特徴】

本年は、平年と比べて一年を通じて高温傾向となり、奈良で観測した年平均気温の16.0 は、年平均気温の高い方から1位の記録（統計開始：1953年）となった。4月7日には大和高田市で屋根が飛散する被害が発生し気象台が調査した結果、竜巻等の突風ではなく、低気圧の通過による強風が一時的に強まったものと推定した。

### 〔平均気温〕

奈良の月平均気温は、1月、2月、7月、8月、9月、12月が平年より高く、3月、4月、5月、10月は平年よりかなり高くなり、5月と10月は月平均気温の高い方から3位の記録となった。

なお、年平均気温は16.0（平年：14.9）で、平年よりかなり高かった。

### 〔降水量〕

奈良の月降水量は、1月、2月、4月、6月、8月、9月、11月が平年より多く、12月は平年よりかなり多く、12月の月降水量の多い方から2位の記録となった。3月、7月、10月は平年より少なかった。

なお、年降水量は1493.5mm（平年：1316.0mm）で平年より多かった。

### 〔日照時間〕

奈良の月間日照時間は、1月、5月、7月、8月、12月が平年より多く、2月、3月は平年よりかなり多くなった。4月、6月、10月は平年より少なく、9月は平年よりかなり少なかった。

なお、年間日照時間は1887.1h（平年：1823.0h）で平年並だった。

### 【梅雨の特徴】

近畿地方の梅雨入りは6月4日ごろ（平年：6月7日ごろ）で平年より早く、梅雨明けは7月18日ごろ（平年：7月21日ごろ）で平年並だった。

### 【台風の特徴】

平成28年の台風の発生数は26個（平年25.6個）だった。

日本に上陸した台風は6個（平年2.7個）、近畿地方に上陸した台風は1個だった。

近畿地方への接近数は2個（平年3.2個）だった。

上陸した台風：台風第7号 北海道襟裳岬付近に上陸  
 台風第9号 千葉県館山市付近に上陸（北海道日高地方中部に再上陸）  
 台風第10号 岩手県大船渡市付近に上陸  
 台風第11号 北海道釧路市付近に上陸  
 台風第12号 長崎県長崎市付近に上陸  
 台風第16号 鹿児島県大隅半島に上陸

（和歌山県田辺市付近に再上陸、愛知県常滑市付近に再上陸）

平均気温（℃）			降水量（mm）			日照時間（h）		
本年	平年	平年差 階級区分	本年	平年	平年比 階級区分	本年	平年	平年比 階級区分
16.0	14.9	+1.1 かなり高い	1493.5	1316.0	113% 多い	1887.1	1823.0	104% 平年並

注1：平年値の統計期間は1981年～2010年です。

注2：階級区分は「高い（多い）」、「平年並」、「低い（少ない）」の3段階で、それぞれの出現率は同じにしています。また、高い（多い）方または低い（少ない）方から出現率10%の範囲を、それぞれ「かなり高い（多い）」、「かなり低い（少ない）」と表現します。

## 月別気象経過

1月：数日の周期で気圧の谷の影響を受けたが、月の前半は冬型の気圧配置が弱く、西日本付近への寒気の流れ込みも弱く、高気圧に覆われて晴れる日が多かった。一方、月の後半は冬型の気圧配置が強まり、強い寒気の流れ込む時期があり、気圧の谷や寒気の影響を受ける日があった。奈良市で29日に観測した日降水量の52.5mmは、1月の日最大降水量の多い方から2位の記録（統計開始：1954年）となり、同じく29日に観測した月最大24時間降水量の56.5mmは、1月の月最大24時間降水量の多い方から1位の記録（統計開始：1971年）となった。また、24日に観測した日最小相対湿度の20%は、1月の日最小相対湿度の低い方から2位の記録（統計開始：1954年）となった。

奈良の月平均気温は平年より高く、月降水量、月間日照時間は平年より多かった。

2月：西日本の南海上や日本海を短い周期で低気圧や前線が通過したため、天気は数日の周期で変化した。また、冬型の気圧配置が長続きせず、北からの寒気の影響と南からの暖かい空気の影響を交互に受けたため気温の変動が大きかった。奈良市で14日に観測した日最大10分間降水量の7.0mmは、2月の日最大10分間降水量の多い方から3位の記録（統計開始：1954年）となり、13日に観測した月最大24時間降水量の60.5mmは、2月の月最大24時間降水量の多い方から2位の記録（統計開始：1971年）となった。

奈良の月平均気温は平年より高く、月降水量は平年より多く、月間日照時間は平年よりかなり多かった。

3月：月の前半は、低気圧と高気圧が交互に通過し、天気は数日の周期で変わり、後半は高気圧に覆われて晴れる日が多かった。

奈良の月平均気温は平年よりかなり高く、月降水量は平年より少なく、月間日照時間は平年よりかなり多かった。

4月：低気圧と高気圧が交互に通過し、天気は数日の周期で変わった。7日は大雨となり奈良市で観測した日降水量の57.0mmは、4月の日降水量の多い方から3位の記録（統計開始：1954年）となった。

奈良の月平均気温は平年よりかなり高く、月降水量は平年より多く、月間日照時間は平年より少なかった。

5月：上旬は高気圧と低気圧が交互に通過し、天気は数日の周期で変わったが、中旬以降は高気圧に覆われて晴れた日が多かった。奈良市で観測した月平均気温の19.8は、5月の月平均気温の高い方から3位の記録（統計開始：1953年）となった。

奈良の月平均気温は平年よりかなり高く、月降水量は平年並、月間日照時間は平年より多かった。

6月：期間前半は、はじめ高気圧に覆われて晴れましたが、その後は気圧の谷や湿った空気の影響で曇りや雨の日が多くなった。期間後半は、高気圧に覆われて晴れる日もあったが、梅雨前線や気圧の谷の影響で曇りや雨の日が多かった。

奈良の月平均気温は平年並、月降水量は平年より多く、月間日照時間は平年より少なかった。

7月：前半は、はじめ高気圧に覆われて晴れたが、その後、南からの暖かく湿った空気が流れ込みやすく梅雨前線の活動が活発だったため、曇りや雨の日が多かった。後半は、高気圧に覆われて晴れた日もあったが、梅雨前線や湿った空気の影響で曇りの日が多かった。

奈良の月平均気温は平年より高く、月降水量は平年より少なく、月間日照時間は平年より多かった。

8月：前半は、高気圧に覆われて晴れる日が多かったが、湿った空気や上空の寒気、日射の影響で大気の状態が不安定となり、所々で雷雨となった。後半は、湿った空気や上空の寒気の影響で曇りや雨の日が多かった。

奈良の月平均気温は平年より高く、月降水量は平年より多く、月間日照時間は平年より多かった。

9月：前線が西日本付近に停滞しやすかったことや台風の影響により、曇りや雨の日が多く、日照時間がかなり少なかった。また、大気の状態が不安定となり、所々で雷雨が起きた。

奈良の月平均気温は平年より高く、月降水量は平年より多く、月間日照時間は平年よりかなり少なかった。

10月：前線や湿った空気、気圧の谷の影響で曇りや雨の日が多かったが、月の中頃は高気圧に覆われて晴れる日が多かった。奈良市で観測した2日の日最低気温の22.5 は、10月の日最低気温の高い方から1位の記録（統計開始：1953年）となった。また、月平均気温の18.4 は、10月の月平均気温の高い方から3位の記録（統計開始：1953年）となった。

奈良の月平均気温は平年よりかなり高く、月降水量、月間日照時間は平年より少なかった。

11月：低気圧と高気圧が交互に通過し、西日本の天気は数日の周期で変わり、寒暖の変動が大きかった。

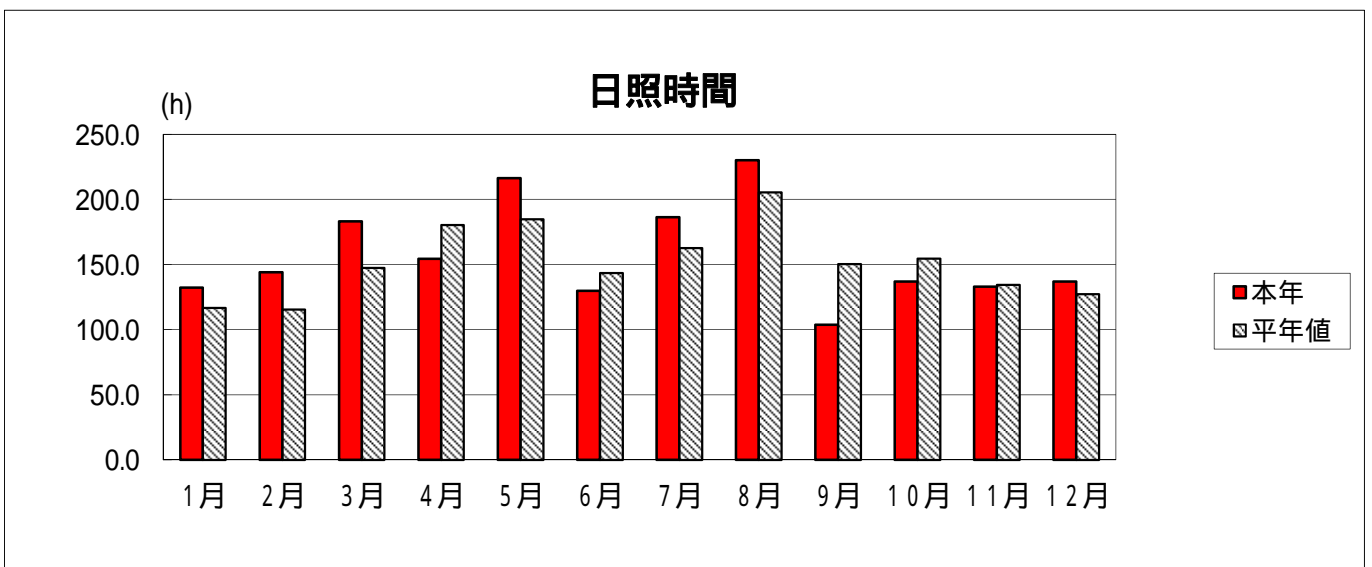
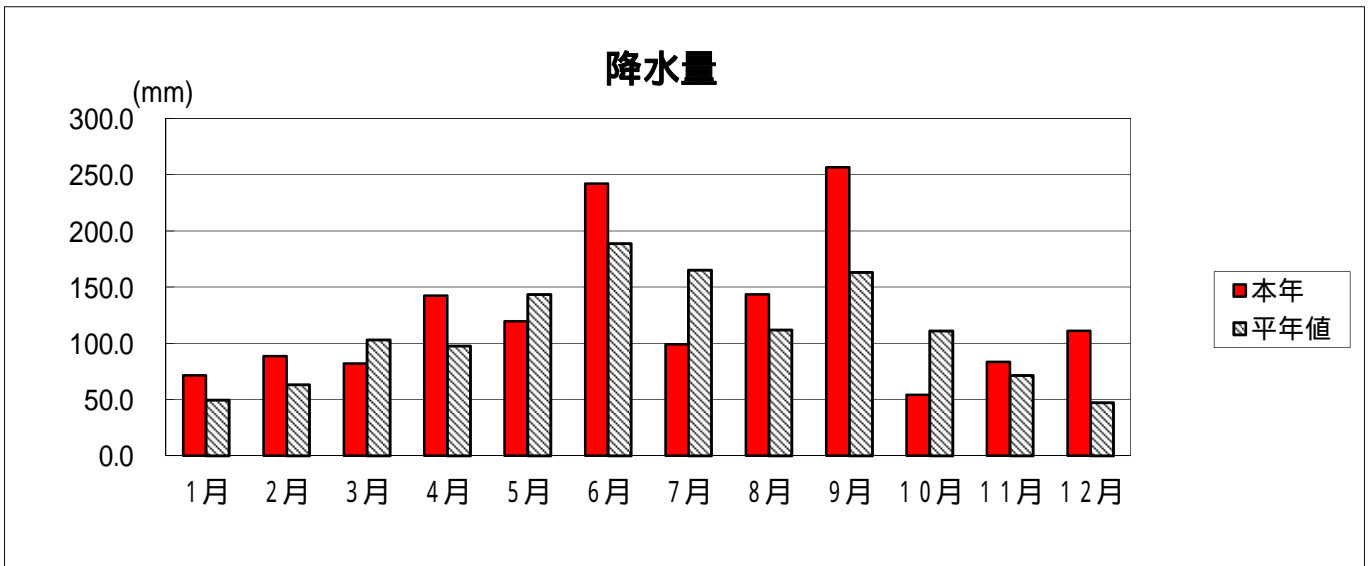
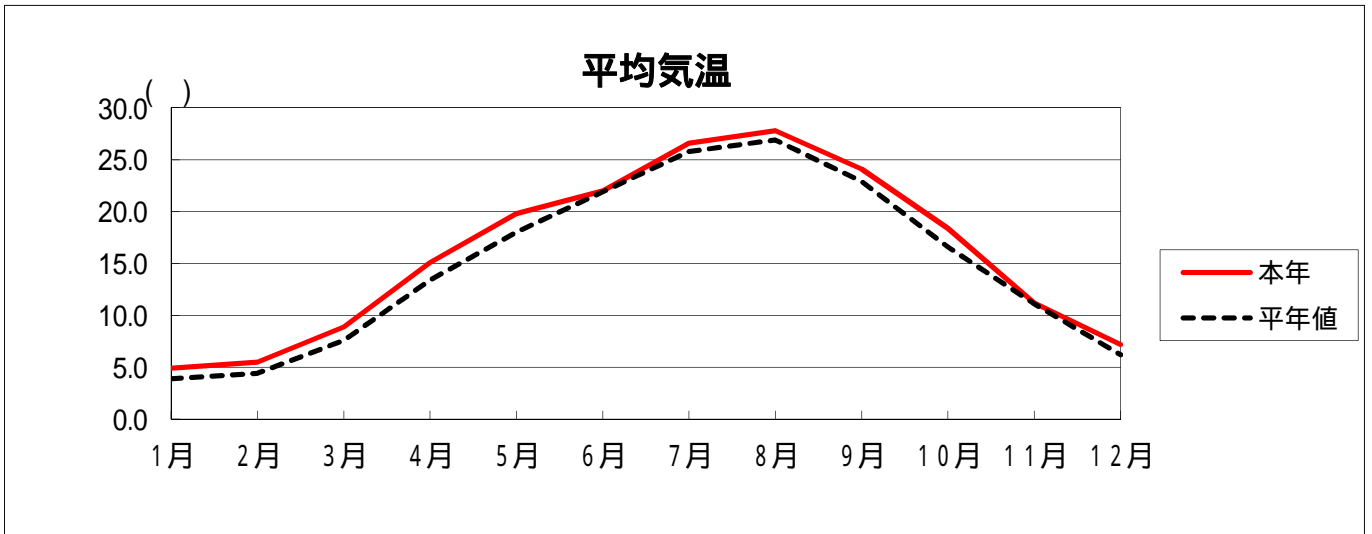
奈良の月平均気温は平年並、月降水量は平年より多く、月間日照時間は平年並だった。

12月：西日本付近を数日の周期で低気圧が通過し、低気圧の通過後は冬型の気圧配置となる日があった。

また、低気圧が発達しながら日本付近を通過してまとまった降水量となった日があった。奈良市で22日に観測した日最大10分間降水量の6.0mmは、多い方から2位の記録（統計開始：1953年）となり、日最大1時間降水量の15.0mmも、多い方から2位の記録（統計開始：1953年）となった。また、月降水量の111.0mmは、12月の月降水量の多い方から2位の記録（統計開始：1953年）となった。

奈良の月平均気温は平年より高く、月降水量は平年よりかなり多く、月間日照時間は平年より多かった。

# 平成28年(2016) 気象経過図 (奈良)





### 地上気象観測年統計値表

地点番号 47780 地点名 奈良 (奈良県) 気象官署名 奈良地方気象台 2016年 (平成28年)

月	平均気圧		最低海面気圧		気 温							平均 相対湿度		風 速							月			
	現地	海面	hPa	起日	平均	日最高	日最低	最高	最低	平均	最小	風向	平均	最 大		最大瞬間風速								
	hPa	hPa	hPa		平均	平均		起日	起日	hPa	%	%	起日	16方位	m/s	m/s	風向	起日	m/s	風向		起日		
1	1006.7	1020.2	994.1	18	4.9	9.9	0.6	15.9	3	-4.8	25	6.3	72	20	24	S	1.6	6.3	WNW	19	15.5	SW	19	1
2	1008.3	1021.8	1001.6	14	5.5	11.5	0.5	20.3	14	-4.0	8	6.4	70	24	9*	NNW	1.6	6.1	WNW	9	18.2	WNW	9	2
3	1007.2	1020.5	1007.2	19	8.9	15.7	3.2	22.7	31	-2.6	2	7.7	68	14	17	NNW	1.4	5.2	S	18	10.3	NW	24	3
4	1001.2	1014.2	995.9	28	15.1	21.3	9.5	28.0	26	1.1	12	12.1	71	17	20*	NNE*	1.5	6.0	ENE	3	14.3	W	17	4
5	1000.5	1013.2	996.8	11	19.8	26.1	13.8	30.7	23	7.9	18	15.5	69	17	8	NE	1.4	7.8	SSE	3	14.1	SSW	4	5
6	996.7	1009.2	996.4	13	22.0	27.0	17.7	31.9	18	9.6	3	21.0	80	21	3	NNE	1.3	4.4	WNW	25	12.9	WNW	24	6
7	997.5	1009.8	995.6	14	26.6	31.9	22.4	35.5	5	20.1	21*	26.6	77	39	20	NNE	1.1	4.4	SSE	28	9.9	SW	2	7
8	992.5	1004.7	990.6	30*	27.8	34.3	23.2	36.7	8	19.2	30	26.5	73	24	11	NNE	1.2	5.5	S	1	11.2	SSW	30	8
9	1000.1	1012.5	995.1	20	24.1	28.9	20.6	33.9	7	16.5	30	25.3	85	26	1	NNE	1.1	5.7	NNE	20*	11.4	NNE	20*	9
10	1005.1	1017.9	1005.4	9	18.4	23.9	13.7	31.0	8	6.3	31*	17.4	81	33	15	N	1.1	5.2	S	5	10.6	S	16	10
11	1007.2	1020.4	1010.5	15	11.2	16.4	6.9	21.3	13	2.4	26	11.2	83	30	2	N	1.0	4.5	SSE	24	10.0	NNW	15	11
12	1008.1	1021.5	1003.7	22	7.2	12.4	2.5	19.6	22	-1.8	31	8.2	81	40	16	NNW	1.3	4.8	S	22	10.5	W	23	12
年	1002.6	1015.5	990.6	8/30*	16.0	21.6	11.2	36.7	8/8	-4.8	1/25	15.4	76	14	3/17	N	1.3	7.8	SSE	5/3	18.2	WNW	2/9	年

月	日照率		不照日数	全天		降 水 量							降雪の深さ			月							
	時間	%		日射量	雲量	合計	最大日量	最大1時間量	最大10分間量	最大24時間量	合計	最大日量	最深積雪										
	h	%	MJ/m <sup>2</sup>	10分比	mm	mm	起日	mm	起日	mm	起日	mm	起日	cm	cm		起日	cm	起日				
1	132.2	42	2	8.0	6.8	71.5	52.5	29	8.0	29	1.5	29*	56.5	29	-	-	-	-	-	-	-	-	1
2	144.1	46	1	11.0	6.5	88.5	38.0	13	13.5	14	7.0	14	60.5	13	-	-	-	-	-	-	-	-	2
3	183.1	50	2	14.9	6.5	82.0	41.0	9	9.5	9	2.5	19	41.0	9	-	-	-	-	-	-	-	-	3
4	154.3	40	4	15.1	7.8	142.5	57.0	7	10.0	7	5.5	7	57.0	7	-	-	-	-	-	-	-	-	4
5	216.4	50	5	19.1	7.1	119.5	30.0	16	11.0	16	3.5	11	34.0	16	-	-	-	-	-	-	-	-	5
6	129.8	30	4	15.0	8.6	242.0	39.5	25	36.5	25	14.0	25	50.5	24	-	-	-	-	-	-	-	-	6
7	186.4	42	5	17.8	8.4	99.0	43.0	9	11.0	9	4.5	14	48.5	9	-	-	-	-	-	-	-	-	7
8	230.0	55	1	19.1	6.6	143.5	94.5	29	16.0	29	6.0	25*	104.5	29	-	-	-	-	-	-	-	-	8
9	103.8	28	3	11.8	9.0	256.5	82.5	20	31.5	20	8.5	20*	84.5	20	-	-	-	-	-	-	-	-	9
10	137.0	39	1	11.6	7.7	54.0	17.0	9	9.5	26	6.0	26	17.0	9	-	-	-	-	-	-	-	-	10
11	133.0	43	4	8.9	6.6	83.5	28.5	27	4.5	14*	1.0	27*	34.0	27	-	-	-	-	-	-	-	-	11
12	137.0	45	2	8.0	6.6	111.0	33.0	13	15.0	22	6.0	22	34.5	13	-	-	-	-	-	-	-	-	12
年	1887.1	42	34	13.4	7.4	1493.5	94.5	8/29	36.5	6/25	14.0	6/25	104.5	8/29	-	-	-	-	-	-	-	-	年

月	階 級 別 日 数																				現象日数	月											
	気 温					日 降 水 量					日 最 深 積 雪					日最大風速			平均雲量	日照													
	日最高		日平均		日最低	mm					cm					m/s			10分比	率%													
	35	30	25	<0	25	<0	25	<0	0.0	0.5	1.0	10	30	50	70	100	0	5	10	20			50	100	10	15	20	30	<1.5	8.5	40		
1	0	0	0	0	0	1	0	15	20	7	5	1	1	1	0	0	0	0	0	0	0	0	0	0	0	0	0	10	17	3	0	0	1
2	0	0	0	0	0	0	0	15	17	7	5	3	1	0	0	0	0	0	0	0	0	0	0	0	0	0	1	9	17	4	0	1	2
3	0	0	0	0	0	0	0	9	18	5	5	3	1	0	0	0	0	0	0	0	0	0	0	0	0	0	4	11	20	1	1	0	3
4	0	0	4	0	0	0	0	0	16	13	13	4	1	1	0	0	0	0	0	0	0	0	0	0	0	0	2	16	16	0	1	0	4
5	0	2	21	0	0	0	0	0	15	12	11	5	1	0	0	0	0	0	0	0	0	0	0	0	0	0	3	14	19	0	0	0	5
6	0	3	22	0	0	0	0	0	23	17	16	9	2	0	0	0	0	0	0	0	0	0	0	0	0	0	0	18	10	0	0	2	6
7	1	26	31	0	28	0	1	0	15	8	7	3	1	0	0	0	0	0	0	0	0	0	0	0	0	0	20	18	0	0	2	7	
8	16	29	31	0	29	0	3	0	14	7	6	3	1	1	1	0	0	0	0	0	0	0	0	0	0	1	8	23	0	0	7	8	
9	0	14	26	0	10	0	0	0	25	18	17	8	2	1	1	0	0	0	0	0	0	0	0	0	0	0	22	10	0	0	7	9	
10	0	2	15	0	2	0	0	0	20	9	9	2	0	0	0	0	0	0	0	0	0	0	0	0	0	1	15	14	0	0	0	10	
11	0	0	0	0	0	0	0	0	21	12	9	2	0	0	0	0	0	0	0	0	0	0	0	0	0	3	11	17	0	0	0	11	
12	0	0	0	0	0	0	0	8	22	7	6	4	2	0	0	0	0	0	0	0	0	0	0	0	0	0	10	18	1	1	1	12	
年	17	76	150	0	69	1	4	47	226	122	109	47	13	4	2	0	0	0	0	0	0	0	0	0	0	15	164	199	8	3	20	年	

## 奈良地方気象台の旬別気象表

平成28年(2016年)

要素 月・日	海面気圧 hPa	平均気温	最高気温	最低気温	蒸気圧 hPa	平均湿度 %	平均風速 m/s	日照時間 h	降水量 mm
1月 1日～10日	1021.5	6.9	12.2	2.4	7.3	74	1.3	47.6	0.5
1月11日～20日	1016.1	4.0	9.1	-0.5	5.7	71	1.9	36.0	11.0
1月21日～31日	1022.7	3.9	8.6	0.0	5.9	71	1.5	48.6	60.0
2月 1日～10日	1020.3	4.0	10.1	-0.7	5.4	68	1.5	53.4	0.5
2月11日～20日	1020.0	7.0	13.1	2.0	7.7	74	1.8	45.9	79.0
2月21日～29日	1025.5	5.5	11.4	0.2	6.2	69	1.5	44.8	9.0
3月 1日～10日	1022.4	9.4	15.8	4.1	8.9	73	1.5	45.6	41.0
3月11日～20日	1019.2	8.1	14.6	2.6	7.6	72	1.4	52.0	41.0
3月21日～31日	1019.9	9.3	16.6	2.8	6.8	60	1.5	85.5	0.0
4月 1日～10日	1015.0	14.9	20.2	10.0	12.3	74	1.4	26.8	78.0
4月11日～20日	1016.2	14.4	21.7	7.6	10.6	65	1.7	76.5	18.5
4月21日～30日	1011.3	16.1	21.8	11.0	13.4	75	1.4	51.0	46.0
5月 1日～10日	1013.4	18.2	23.9	12.8	13.5	67	1.5	57.5	45.0
5月11日～20日	1015.8	19.2	26.6	12.2	14.9	69	1.3	87.4	48.5
5月21日～31日	1010.7	21.7	27.7	16.2	17.9	71	1.2	71.5	26.0
6月 1日～10日	1011.3	20.4	26.3	14.9	16.8	71	1.4	68.1	31.0
6月11日～20日	1007.8	23.1	27.4	19.3	22.5	81	1.2	38.4	51.5
6月21日～30日	1008.7	22.6	27.3	18.9	23.6	87	1.2	23.3	159.5
7月 1日～10日	1012.1	27.2	32.4	22.6	27.1	77	1.2	69.9	48.5
7月11日～20日	1005.7	26.3	31.1	22.5	27.1	80	1.1	47.2	26.5
7月21日～31日	1011.6	26.4	32.2	22.1	25.8	76	1.2	69.3	24.0
8月 1日～10日	1008.1	28.6	35.5	23.6	26.6	70	1.0	91.4	-
8月11日～20日	1004.7	28.2	35.0	23.3	27.7	75	1.1	72.4	30.5
8月21日～31日	1001.6	26.8	32.5	22.6	25.5	73	1.5	66.2	113.0
9月 1日～10日	1009.2	25.6	31.7	21.0	25.3	78	1.2	64.7	54.0
9月11日～20日	1012.6	23.9	27.8	21.1	25.9	89	1.0	16.0	137.5
9月21日～30日	1015.9	22.9	27.3	19.7	24.7	89	1.1	23.1	65.0
10月 1日～10日	1015.7	22.0	27.3	17.5	22.3	83	1.1	37.7	27.0
10月11日～20日	1019.8	18.3	24.3	13.7	16.4	79	1.2	56.0	7.0
10月21日～31日	1018.2	15.2	20.4	10.2	13.9	81	0.9	43.3	20.0
11月 1日～10日	1020.7	10.7	16.5	5.7	10.1	80	1.0	55.4	19.5
11月11日～20日	1019.9	12.9	18.4	8.4	12.9	86	1.0	48.1	25.0
11月21日～30日	1020.5	10.1	14.3	6.6	10.5	85	1.1	29.5	39.0
12月 1日～10日	1020.3	9.0	14.5	4.0	9.1	80	1.3	57.1	19.0
12月11日～20日	1022.4	5.7	10.7	1.2	7.5	82	1.2	41.5	34.5
12月21日～31日	1022.0	6.9	12.1	2.3	8.1	80	1.4	38.4	57.5

## 地域気象観測気温年報

平成28年(2016年)

観測所No. 64036  
観測所名 奈良

北緯 34 ° 41.6  
東経 135 ° 49.6  
標高 104 m

月	気温( )									
	平均			極 値				階級別日数		
	日最高	日最低	平均	最高	起日	最低	起日	max 25	max 30	min < 0
1	9.9	0.6	4.9	15.9	3	-4.8	25	0	0	15
2	11.5	0.5	5.5	20.3	14	-4.0	8	0	0	15
3	15.7	3.2	8.9	22.7	31	-2.6	2	0	0	9
4	21.3	9.5	15.1	28.0	26	1.1	12	4	0	0
5	26.1	13.8	19.8	30.7	23	7.9	18	21	2	0
6	27.0	17.7	22.0	31.9	18	9.6	3	22	3	0
7	31.9	22.4	26.6	35.5	5	20.1	21 *	31	26	0
8	34.3	23.2	27.8	36.7	8	19.2	30	31	29	0
9	28.9	20.6	24.1	33.9	7	16.5	30	26	14	0
10	23.9	13.7	18.4	31.0	8	6.3	31 *	15	2	0
11	16.4	6.9	11.2	21.3	13	2.4	26	0	0	0
12	12.4	2.5	7.2	19.6	22	-1.8	31	0	0	8
年	21.6	11.2	16.0	36.7	8/8	-4.8	1/25	150	76	47

観測所No. 64041  
観測所名 針

北緯 34 ° 36.3  
東経 135 ° 57.1  
標高 468 m

月	気温( )									
	平均			極 値				階級別日数		
	日最高	日最低	平均	最高	起日	最低	起日	max 25	max 30	min < 0
1	6.1	-2.4	1.8	12.7	3	-7.0	25	0	0	24
2	7.7	-2.3	2.4	17.0	13	-7.6	8	0	0	25
3	12.1	-0.2	5.7	18.8	31	-4.8	12	0	0	18
4	18.4	6.3	12.3	25.3	17	-2.3	12	2	0	2
5	23.5	10.9	17.0	28.8	24	4.8	18	11	0	0
6	24.4	15.0	19.4	29.5	18	5.7	3	16	0	0
7	29.3	19.8	23.9	33.8	5	17.3	20	28	16	0
8	31.0	20.1	24.6	33.1	5	15.5	31	30	25	0
9	26.4	18.3	21.7	30.6	7	13.9	10	22	3	0
10	21.3	10.5	15.7	28.9	2	2.2	30	5	0	0
11	13.7	3.7	8.5	18.7	13	-1.3	26	0	0	3
12	9.7	-0.6	4.4	18.9	22	-4.7	31	0	0	23
年	18.6	8.3	13.1	33.8	7/5	-7.6	2/8	114	44	95

## 地域気象観測気温年報

平成28年(2016年)

観測所No. 64101  
観測所名 大宇陀

北緯 34 ° 29.3  
東経 135 ° 55.9  
標高 349 m

月	気温( )									
	平均			極 値				階級別日数		
	日最高	日最低	平均	最高	起日	最低	起日	max 25	max 30	min < 0
1	8.1	-2.0	2.7	14.9	3	-5.9	24	0	0	24
2	9.7	-2.2	3.2	19.4	13	-7.1	8	0	0	24
3	13.7	0.1	6.5	21.2	18	-4.3	12	0	0	17
4	19.9	6.7	13.2	28.0	17	-2.1	12	3	0	1
5	24.5	11.3	17.7	29.2	24	5.4	18	16	0	0
6	25.5	15.6	20.2	30.2	18	6.4	3	20	2	0
7	30.1	20.4	24.7	35.1	5	17.9	20	29	18	0
8	32.1	20.6	25.5	34.3	19	15.1	31	30	28	0
9	27.2	18.5	22.1	31.7	7	14.7	10	21	5	0
10	22.4	11.1	16.4	30.1	8	3.1	30	9	1	0
11	15.0	4.0	9.0	19.8	13	-1.2	26	0	0	2
12	11.1	-0.6	4.8	20.3	22	-4.5	12	0	0	21
年	19.9	8.6	13.8	35.1	7/5	-7.1	2/8	128	54	89

観測所No. 64127  
観測所名 五條

北緯 34 ° 22.8  
東経 135 ° 43.8  
標高 190 m

月	気温( )									
	平均			極 値				階級別日数		
	日最高	日最低	平均	最高	起日	最低	起日	max 25	max 30	min < 0
1	9.5	-0.7	4.0	16.6	3	-5.5	25	0	0	21
2	10.7	-1.1	4.5	19.1	13	-5.3	8	0	0	20
3	15.1	1.6	8.2	22.8	5	-3.1	3	0	0	13
4	20.7	7.9	14.5	28.0	17	-0.6	12	3	0	1
5	25.6	12.3	18.9	30.9	24	6.2	18	19	2	0
6	26.8	16.6	21.4	31.3	18	7.5	3	22	3	0
7	31.5	21.5	25.9	35.1	4	19.7	1	30	24	0
8	33.4	21.6	26.6	35.8	21	16.3	31	31	28	0
9	28.4	19.5	23.2	33.0	2	15.9	10	24	11	0
10	23.1	12.7	17.6	30.2	2	4.5	30	12	1	0
11	15.9	5.8	10.5	21.6	20	1.2	26	0	0	0
12	12.1	0.9	6.3	21.4	22	-2.9	17 *	0	0	14
年	21.1	9.9	15.1	35.8	8/21	-5.5	1/25	141	69	69

## 地域気象観測気温年報

平成28年(2016年)

観測所No. 64206

観測所名 上北山

北緯 34 ° 8.2

東経 136 ° 0.3

標高 334 m

月	気温( )									
	平均			極 値				階級別日数		
	日最高	日最低	平均	最高	起日	最低	起日	max 25	max 30	min < 0
1	9.0	-0.7	3.3	14.5	28	-6.4	26	0	0	20
2	10.7	-0.4	4.4	17.6	14	-4.3	8	0	0	21
3	15.0	1.9	7.6	21.0	31	-3.1	3	0	0	12
4	19.8	8.2	13.2	26.8	26	0.3	12	3	0	0
5	24.8	11.8	17.4	31.7	23	5.7	1	17	3	0
6	25.8	16.0	20.0	31.8	10	6.7	3	18	1	0
7	30.7	20.4	24.3	35.6	7	18.6	16	28	18	0
8	32.5	20.8	25.2	37.6	11	14.9	31	30	28	0
9	27.1	19.1	22.0	31.7	6	15.2	10	22	6	0
10	22.6	12.7	16.8	29.1	2	5.0	31	9	0	0
11	15.5	5.6	9.9	19.7	13	0.5	26	0	0	0
12	10.8	0.9	5.2	14.9	22	-3.1	31	0	0	13
年	20.4	9.7	14.1	37.6	8/11	-6.4	1/26	127	56	66

観測所No. 64227

観測所名 風屋

北緯 34 ° 2.7

東経 135 ° 47.2

標高 301 m

月	気温( )									
	平均			極 値				階級別日数		
	日最高	日最低	平均	最高	起日	最低	起日	max 25	max 30	min < 0
1	9.1	0.4	4.2	16.3	4	-6.0	25	0	0	14
2	11.1	0.3	4.9	18.4	14	-3.4	8	0	0	17
3	15.0	2.7	8.1	21.9	8	-2.7	3	0	0	8
4	19.8	8.9	13.9	26.6	23	1.0	12	2	0	0
5	24.6	12.6	18.0	32.0	23	6.9	18	14	3	0
6	26.2	16.7	20.6	31.6	10	8.2	3	21	2	0
7	31.0	20.8	24.9	35.2	20	18.8	1	29	21	0
8	33.1	21.3	25.7	37.3	10	16.0	31	30	27	0
9	27.6	19.7	22.6	31.7	10	16.3	10	26	6	0
10	22.6	13.5	17.4	30.2	2	6.0	31	8	1	0
11	15.8	6.6	10.5	20.9	15	2.2	30	0	0	0
12	11.1	1.9	6.0	16.8	22	-1.6	31	0	0	9
年	20.6	10.5	14.7	37.3	8/10	-6.0	1/25	130	60	48

## 地域気象観測降水量年報

平成28年(2016年)

観測所No. 64036  
 観測所名 奈良

北緯 34° 41.6'  
 東経 135° 49.6'  
 標高 104 m

月	降 水 量 (mm)								
	合計	最大					日降水量階級別日数		
		日	起日	1時間	起日	時:分	≥1mm	≥10mm	≥30mm
1	71.5	52.5	29	8.0	29	18:05	5	1	1
2	88.5	38.0	13	13.5	14	00:04	5	3	1
3	82.0	41.0	9	9.5	9	17:58	5	3	1
4	142.5	57.0	7	10.0	7	10:26	13	4	1
5	119.5	30.0	16	11.0	16	22:50	11	5	1
6	242.0	39.5	25	36.5	25	02:28	16	9	2
7	99.0	43.0	9	11.0	9	05:09	7	3	1
8	143.5	94.5	29	16.0	29	17:05	6	3	1
9	256.5	82.5	20	31.5	20	15:15	17	8	2
10	54.0	17.0	9	9.5	26	17:42	9	2	0
11	83.5	28.5	27	4.5	14 *	21:34	9	2	0
12	111.0	33.0	13	15.0	22	21:06	6	4	2
年	1493.5	94.5	8/29	36.5	6/25	02:28	109	47	13

観測所No. 64041  
 観測所名 針

北緯 34° 36.3'  
 東経 135° 57.1'  
 標高 468 m

月	降 水 量 (mm)								
	合計	最大					日降水量階級別日数		
		日	起日	1時間	起日	時:分	≥1mm	≥10mm	≥30mm
1	55.0	37.0	29	7.0	29	18:36	7	1	1
2	73.5	25.0	14	14.0	14	04:06	8	3	0
3	61.5	25.5	9	7.0	9	18:14	5	3	0
4	148.0	47.0	21	23.0	21	19:49	12	4	2
5	120.0	27.0	9	13.0	11	01:50	12	4	0
6	214.5	51.0	21	21.0	21	06:47	15	7	2
7	155.5	84.5	9	26.5	9	08:00	8	3	2
8	188.5	114.5	29	32.5	14	18:16	7	4	2
9	232.5	79.5	20	31.0	20	15:26	15	6	2
10	71.0	27.0	3	12.0	3	15:43	9	2	0
11	81.0	25.0	27	4.5	8	12:59	10	3	0
12	108.5	48.5	27	13.0	27	09:45	7	4	1
年	1509.5	114.5	8/29	32.5	8/14	18:16	115	44	12

## 地域気象観測降水量年報

平成28年(2016年)

観測所No. 64056  
観測所名 田原本

北緯 34° 33.3'  
東経 135° 47.1'  
標高 50 m

月	降 水 量 (mm)								
	合計	最大					日降水量階級別日数		
		日	起日	1時間	起日	時:分	≥1mm	≥10mm	≥30mm
1	65.0	45.0	29	9.0	29	18:27	5	1	1
2	61.5	25.5	13	10.5	14	03:54	5	3	0
3	85.0	39.5	9	8.5	9	17:45	6	3	1
4	112.0	38.0	21	17.5	21	19:40	11	3	1
5	107.0	28.0	16	12.0	16	21:26	11	4	0
6	185.5	48.0	21	24.0	21	06:21	15	6	1
7	116.5	72.0	9	21.5	9	09:36	10	3	1
8	141.5	103.0	29	16.0	29	23:23	7	2	1
9	365.0	79.5	20	50.5	19	12:32	15	9	5
10	52.0	11.5	3	5.5	3	15:45	7	2	0
11	81.5	25.5	27	7.5	8	12:41	9	3	0
12	63.0]	30.5]	27	8.0]	22	21:12	4]	3]	1]
年	1435.5]	103.0]	8/29	50.5]	9/19	12:32	105]	42]	12]

観測所No. 64076  
観測所名 曾爾

北緯 34° 31.3'  
東経 136° 9.5'  
標高 610 m

月	降 水 量 (mm)								
	合計	最大					日降水量階級別日数		
		日	起日	1時間	起日	時:分	≥1mm	≥10mm	≥30mm
1	70.5	27.5	29	7.5	29	19:15	7	2	0
2	81.0	29.5	14	14.0	14	04:22	8	3	0
3	90.0	44.0	9	10.5	9	18:08	7	3	1
4	142.0	38.5	7	10.0	21	20:11	14	5	1
5	118.5	27.5	9	9.0	11	01:53	10	6	0
6	262.0	48.5	21	21.0	21	06:54	16	11	2
7	123.0	74.5	9	22.0	9	09:57	10	2	1
8	162.5	116.0	29	23.0	29	18:39	6	3	1
9	328.0	146.0	20	54.5	20	12:57	18	9	2
10	79.5	24.0	3	7.5	1	06:21	11	3	0
11	97.5	23.0	14	9.0	14	08:59	10	4	0
12	118.0	35.5	27	9.0	13	23:44	9	5	1
年	1672.5	146.0	9/20	54.5	9/20	12:57	126	56	9

## 地域気象観測降水量年報

平成28年(2016年)

観測所No. 64091  
観測所名 葛城

北緯 34° 29.3'  
東経 135° 42.2'  
標高 141 m

月	降水量 (mm)								
	合計	最大					日降水量階級別日数		
		日	起日	1時間	起日	時:分	≥1mm	≥10mm	≥30mm
1	63.0	45.0	29	9.5	29	18:22	5	1	1
2	73.0	24.0	13	15.5	14	03:51	8	3	0
3	84.5	40.0	9	8.5	9	17:47	5	2	1
4	117.0	39.0	21	13.5	21	19:24	11	5	1
5	125.5	29.5	16	14.5	16	21:19	11	5	0
6	209.0	58.0	21	26.5	21	06:20	16	6	1
7	99.0	61.0	9	17.5	9	09:43	9	2	1
8	266.5	129.0	29	29.0	25	20:17	10	6	1
9	322.0	98.5	20	36.0	13	11:13	15	9	2
10	65.0	14.0	9	7.5	17	07:12	10	3	0
11	88.0	27.5	8	6.5	8	12:42	10	3	0
12	96.0	30.0	27	10.5	22 *	21:07	8	3	1
年	1608.5	129.0	8/29	36.0	9/13	11:13	118	48	9

観測所No. 64101  
観測所名 大宇陀

北緯 34° 29.3'  
東経 135° 55.9'  
標高 349 m

月	降水量 (mm)								
	合計	最大					日降水量階級別日数		
		日	起日	1時間	起日	時:分	≥1mm	≥10mm	≥30mm
1	67.0	38.0	29	8.5	29	19:11	6	1	1
2	97.5	47.5	14	18.5	14	04:00	8	3	1
3	88.0	42.0	9	9.5	9	17:55	5	3	1
4	126.5	31.0	7	13.0	22	01:43	14	5	1
5	109.0	25.0	16	11.5	16	23:14	10	5	0
6	217.5	55.5	21	26.0	21	06:51	16	6	2
7	114.5	68.5	9	18.5	9	09:40	8	2	1
8	157.5	118.0	29	19.5	29	16:54	7	2	1
9	187.5	54.5	20	19.5	13	11:38	15	7	2
10	75.0	20.5	3	7.5	3	16:46	8	3	0
11	88.0	24.5	27	5.5	8	13:45	10	3	0
12	132.0	49.0	27	13.5	27	08:13	12	4	2
年	1460.0	118.0	8/29	26.0	6/21	06:51	119	44	12



## 地域気象観測降水量年報

平成28年(2016年)

観測所No. 64127  
 観測所名 五條

北緯 34° 22.8'  
 東経 135° 43.8'  
 標高 190 m

月	降水量 (mm)								
	合計	最大					日降水量階級別日数		
		日	起日	1時間	起日	時:分	≥1mm	≥10mm	≥30mm
1	57.5	43.5	29	9.0	29	19:05	4	1	1
2	88.5	29.0	14	14.0	14	03:59	9	3	0
3	88.5	45.0	9	10.5	9	17:51	5	2	1
4	110.0	33.5	7	8.5	21	19:52	11	4	1
5	114.5	27.0	16	13.5	16	22:51	10	5	0
6	197.5	44.5	21	20.0	25	03:28	14	6	2
7	149.5	70.5	9	48.5	28	17:21	8	2	2
8	139.5	104.5	29	20.5	16	16:47	7	2	1
9	253.5	96.5	20	40.0	6	16:20	16	5	3
10	75.0	17.5	17	9.0	5	21:54	12	2	0
11	83.5	28.0	27	7.5	8	13:27	9	3	0
12	104.0	32.0	13	11.0	13	23:00	8	4	1
年	1461.5	104.5	8/29	48.5	7/28	17:21	113	39	12

観測所No. 64136  
 観測所名 吉野

北緯 34° 22.7'  
 東経 135° 54.0'  
 標高 188 m

月	降水量 (mm)								
	合計	最大					日降水量階級別日数		
		日	起日	1時間	起日	時:分	≥1mm	≥10mm	≥30mm
1	67.0	37.5	29	10.0	29	19:01	8	2	1
2	102.5	42.0	14	26.5	14	04:05	9	3	1
3	84.0	40.5	9	9.5	9	17:52	6	2	1
4	108.0	29.0	7	9.5	22	02:02	11	6	0
5	107.5	26.5	16	14.5	16	22:16	10	5	0
6	183.0	43.5	21	27.5	25	03:41	16	5	2
7	91.0	59.0	9	17.5	9	12:24	9	1	1
8	139.0	115.0	29	20.5	29	17:16	6	1	1
9	236.0	66.5	20	30.5	13	12:24	15	6	2
10	95.0	22.5	17	16.5	5	22:23	11	5	0
11	83.5	25.5	27	5.5	8	13:45	11	3	0
12	104.5	31.5	13	9.5	22 *	20:39	9	4	2
年	1401.0	115.0	8/29	30.5	9/13	12:24	121	43	11

## 地域気象観測降水量年報

平成28年(2016年)

観測所No. 64161  
 観測所名 天川

北緯 34° 16.2'  
 東経 135° 53.0'  
 標高 840 m

月	降 水 量 (mm)								
	合計	最大					日降水量階級別日数		
		日	起日	1時間	起日	時:分	≥1mm	≥10mm	≥30mm
1	102.0	33.0	29	9.5	29	19:33	12	3	1
2	148.0	38.0	14	20.5	14	04:19	12	5	2
3	90.5	44.5	9	12.0	9	17:47	6	2	1
4	167.5	48.5	7	13.5	7	20:08	14	6	1
5	141.5	29.5	16	13.0	16	23:26	11	4	0
6	223.5	61.0	21	31.0	21	07:12	17	6	3
7	105.5	48.5	9	13.5	9	13:00	11	3	1
8	253.0	152.0	29	30.0	14	18:53	11	6	2
9	403.5	136.5	20	34.5	20	12:37	19	12	2
10	138.0	30.5	17	15.0	9	06:18	12	4	1
11	105.0	32.0	27	8.0	27	12:50	11	3	1
12	149.0	40.0	27	11.5	22	20:39	10	5	2
年	2027.0	152.0	8/29	34.5	9/20	12:37	146	59	17

観測所No. 64206  
 観測所名 上北山

北緯 34° 8.2'  
 東経 136° 0.3'  
 標高 334 m

月	降 水 量 (mm)								
	合計	最大					日降水量階級別日数		
		日	起日	1時間	起日	時:分	≥1mm	≥10mm	≥30mm
1	90.5	46.5	29	12.5	29	19:09	7	2	1
2	169.5	70.5	20	14.5	20	16:33	4	3	3
3	124.5	57.5	9	11.5	9	17:36	8	3	2
4	289.5	73.0	7	14.0	4	02:18	13	8	4
5	275.0	48.0	16	16.0	16 *	23:32	13	9	5
6	376.5	73.5	21	33.5	21	07:12	17	10	4
7	124.0	83.0	9	19.0	9	05:04	8	2	1
8	317.5	202.0	29	35.5	29	18:09	16	6	1
9	416.0	73.5	20	23.0	12	23:55	19	11	5
10	149.0	38.0	17	11.0	17	08:03	11	5	1
11	119.0	40.5	27	7.5	27 *	16:31	10	4	1
12	168.5	56.0	22	18.5	22	21:43	6	4	3
年	2619.5	202.0	8/29	35.5	8/29	18:09	132	67	31

## 地域気象観測降水量年報

平成28年(2016年)

観測所No. 64227  
観測所名 風屋

北緯 34° 2.7'  
東経 135° 47.2'  
標高 301 m

月	降水量 (mm)								
	合計	最大					日降水量階級別日数		
		日	起日	1時間	起日	時:分	≥1mm	≥10mm	≥30mm
1	88.0	59.0	29	15.5	29	18:55	7	2	1
2	149.0	64.5	13	12.5	20	16:11	4	3	3
3	122.5	47.0	9	8.5	14	12:16	9	2	2
4	293.0	117.5	7	18.0	7	10:13	12	6	2
5	272.0	63.5	11	19.0	16	23:21	13	6	4
6	372.5	79.0	28	31.0	21	06:50	18	9	5
7	162.5	134.0	9	34.5	9	12:42	9	2	1
8	243.5	110.5	29	47.5	23	15:15	13	4	2
9	384.0	79.0	20	31.0	20	12:23	20	10	3
10	162.5	43.5	9	12.0	9	05:55	12	5	2
11	112.0	42.5	27	8.5	27	15:58	10	4	1
12	199.0	75.5	22	37.0	22	21:21	7	3	3
年	2560.5	134.0	7/09	47.5	8/23	15:15	134	56	29

観測所No. 64236  
観測所名 下北山

北緯 34° 0.2'  
東経 135° 58.0'  
標高 249 m

月	降水量 (mm)								
	合計	最大					日降水量階級別日数		
		日	起日	1時間	起日	時:分	≥1mm	≥10mm	≥30mm
1	103.5	63.5	29	14.5	29	19:26	5	2	1
2	201.0	83.0	13	20.5	20	16:41	3	3	3
3	138.5	55.5	9	9.5	9	17:01	8	5	2
4	422.0	89.5	7	22.0	4	02:05	13	9	6
5	334.5	75.0	3	28.0	3	22:47	12	8	4
6	482.0	117.5	28	35.5	21	06:53	16	9	5
7	167.0	124.5	9	26.5	9	07:01	11	2	1
8	330.5	178.0	29	39.5	29	16:58	15	5	2
9	484.0	82.0	18	38.0	18	09:52	19	11	5
10	146.5	34.0	9	13.0	9	04:22	10	4	2
11	116.5	31.5	27	8.5	8	15:05	10	4	1
12	190.0	90.0	22	28.0	22	20:51	5	3	3
年	3116.0	178.0	8/29	39.5	8/29	16:58	127	65	35

## 地域気象観測降水量年報

平成28年(2016年)

観測所No. 64261  
 観測所名 玉置山

北緯 33° 55.6'  
 東経 135° 49.8'  
 標高 1077 m

月	降水量 (mm)								
	合計	最大					日降水量階級別日数		
		日	起日	1時間	起日	時:分	≥1mm	≥10mm	≥30mm
1	129.0	89.0	29	18.5	29	19:32	9	3	1
2	213.5	87.0	13	19.0	20	16:52	4	3	3
3	148.0	55.0	9	10.0	9	17:05	10	5	2
4	458.0	132.0	7	18.5	21	20:21	15	10	5
5	291.0	60.5	10	16.5	3	22:35	14	8	4
6	528.5	123.5	28	31.5	21	06:42	18	11	6
7	235.0	179.5	9	38.5	9	06:43	11	2	1
8	336.0	147.0	29	49.0	18	19:04	10	5	3
9	564.5	131.0	4	45.0	18	09:29	21	12	7
10	206.0	63.5	9	20.0	9	05:01	12	6	2
11	141.5	37.0	27	9.0	8	14:53	11	5	1
12	209.0	76.5	22	27.0	22	20:39	6	4	3
年	3460.0	179.5	7/09	49.0	8/18	19:04	141	74	38

## 地域気象観測風向・風速、日照時間年報

平成28年(2016年)

観測所No. 64036 北緯 34 ° 41.6  
 観測所名 奈良 東経 135 ° 49.6  
 標高 104 m

月	風向・風速								最大風速 階級別日数 10m/s	日照時間	
	平均風速 (m/s)	最多風向	最大瞬間風速 (m/s)			最大風速 (m/s)				日照時間 (h)	不照日数 <0.1h
			風速	風向	起日	風速	風向	起日			
1	1.6	S	15.5	SW	19	6.3	WNW	19	0	132.2	2
2	1.6	NNW	18.2	WNW	9	6.1	WNW	9	0	144.1	1
3	1.4	NNW	10.3	NW	24	5.2	S	18	0	183.1	2
4	1.5	NNE	14.3	W	17	6.0	ENE	3	0	154.3	4
5	1.4	NE	14.1	SSW	4	7.8	SSE	3	0	216.4	5
6	1.3	NNE	12.9	WNW	24	4.4	WNW	25	0	129.8	4
7	1.1	NNE	9.9	SW	2	4.4	SSE	28	0	186.4	5
8	1.2	NNE	11.2	SSW	30	5.5	S	1	0	230.0	1
9	1.1	NNE	11.4	NNE	20 *	5.7	NNE	20 *	0	103.8	3
10	1.1	N	10.6	S	16	5.2	S	5	0	137.0	1
11	1.0	N	10.0	NNW	15	4.5	SSE	24	0	133.0	4
12	1.3	NNW	10.5	W	23	4.8	S	22	0	137.0	2
年	1.3	N	18.2	WNW	2/9	7.8	SSE	5/3	0	1887.1	34

観測所No. 64041 北緯 34 ° 36.3  
 観測所名 針 東経 135 ° 57.1  
 標高 468 m

月	風向・風速								最大風速 階級別日数 10m/s	日照時間	
	平均風速 (m/s)	最多風向	最大瞬間風速			最大風速 (m/s)				日照時間 (h)	不照日数 <0.1h
			風速	風向	起日	風速	風向	起日			
1	1.8	WSW)	16.8	SW	18	7.3	WSW	18	0	124.0	5
2	1.8	WSW	15.6	SSW	9	7.7	WSW	14	0	128.4	1
3	1.4)	SW)	13.7)	N	15	6.0)	N	24 *	0)	167.9	2
4	1.6	WSW	18.8	SW	17	9.5	SW	17	0	160.3	4
5	1.4	NE	14.2	W	4	6.7	WSW	4	0	220.7	4
6	1.4	WSW	12.6	SSW	23	5.7	N	2	0	129.7	3
7	1.2	WSW	13.6	SW	2	7.0	SW	2	0	186.6	3
8	1.2	ENE	11.2	W	30	6.3	SW	16	0	218.6	1
9	1.1	ENE	16.5	N	20	8.8	NE	20	0	91.8	8
10	1.0	NE)	15.6	SSW	5	7.0	SW	5	0	126.8	2
11	1.2	WSW	12.6	NNE	9	6.4	NNE	9	0	120.9	3
12	1.4	WSW	14.8	NNW	6	7.0	NNW	6	0	121.1	3
年	1.4	WSW)	18.8	SW	4/17	9.5	SW	4/17	0	1796.8	39

## 地域気象観測風向・風速、日照時間年報

平成28年(2016年)

観測所No. 64101 北緯 34 ° 29.3  
 観測所名 大宇陀 東経 135 ° 55.9  
 標高 349 m

月	風向・風速								最大風速 階級別日数 10m/s	日照時間	
	平均風速 (m/s)	最多風向	最大瞬間風速			最大風速(m/s)				日照時間 (h)	不照日数 <0.1h
			風速	風向	起日	風速	風向	起日			
1	1.5	W	16.1	W	19	7.0	SW	19	0	125.0	4
2	1.5	W)	16.8	SW	9	8.2	W	20	0	125.3)	1
3	1.3	N	12.3	N	24	5.9	N	21 *	0	169.4	3
4	1.5	WNW	17.3	SSW	17	8.6	S	17	0	155.6	4
5	1.4	S	19.3	SW	4	8.3	S	3	0	220.3	4
6	1.1	N	15.5	WSW	25	9.7	SW	25	0	124.5	4
7	1.1	N	12.8	SSW	2	6.2	SSW	2	0	201.8	2
8	1.2	N	11.5	WNW	30	5.9	SW	31	0	239.1	1
9	0.9	S	18.0	N	20	9.8	NNE	20	0	90.5	8
10	1.0	S)	12.8	W	9 *	7.3	SSW	5	0	124.4	1
11	1.0	S	13.2	N	9	6.6	N	9	0	130.8	3
12	1.3	W	15.1	WNW	27	6.3	SSW	9	0	125.9	3
年	1.2	W)	19.3	SW	5/4	9.8	NNE	9/20	0	1832.6	38

観測所No. 64127 北緯 34 ° 22.8  
 観測所名 五條 東経 135 ° 43.8  
 標高 190 m

月	風向・風速								最大風速 階級別日数 10m/s	日照時間	
	平均風速 (m/s)	最多風向	最大瞬間風速			最大風速(m/s)				日照時間 (h)	不照日数 <0.1h
			風速	風向	起日	風速	風向	起日			
1	1.9	SW	16.6	NW	20	8.8	W	20	0	120.9	2
2	1.9	ENE	18.2	WNW	14	9.0	WNW	14	0	139.4	2
3	2.0	ENE	12.1	NW	1	6.1	WNW	1	0	183.7	2
4	1.9	ENE	14.8	SW	17	7.2	SW	17	0	153.0	4
5	1.8	ENE)	15.5	SSW	3	7.4	S	3	0	212.9)	5
6	1.6	ENE	12.2	WSW	25	5.8	N	21	0	133.1	5
7	1.6	ENE	13.3	SW	2	5.8	SW	2	0	201.8	3
8	1.7	ENE	12.7	WNW	30	6.4	W	30	0	242.6	1
9	1.5	ENE	17.3	NNW	20	9.4	N	20	0	102.6	5
10	1.7	ENE	13.6	W	9	6.6	W	9	0	124.1	3
11	1.5	ENE	11.3	N	15	6.4	N	9	0	130.1	3
12	1.8	ENE	16.6	W	22	8.7	W	22	0	122.7	2
年	1.7	ENE)	18.2	WNW	2/14	9.4	N	9/20	0	1866.9	37

## 地域気象観測風向・風速、日照時間年報

平成28年(2016年)

観測所No. 64206 北緯 34° 8.2  
 観測所名 上北山 東経 136° 0.3  
 標高 334 m

月	風向・風速								最大風速 階級別日数 10m/s	日照時間	
	平均風速 (m/s)	最多風向	最大瞬間風速			最大風速(m/s)				日照時間 (h)	不照日数 <0.1h
			風速	風向	起日	風速	風向	起日			
1	0.9	ENE	17.1	SSE	20	7.4	ENE	22	0	109.5	1
2	1.1)	ENE)	13.3)	NE	7	7.9)	ENE	7	0)	125.3	4
3	1.1	ENE	12.3	ENE	24	6.6	ENE	24	0	150.3	3
4	0.9	ENE	13.8	NE	15	6.0	ENE	15	0	129.4	7
5	0.9	ENE	13.7	ENE	5	6.4	ENE	17	0	176.9	7
6	0.6	ENE	14.1	ENE	2	6.6	ENE	2	0	101.1	7
7	0.6	ENE)	8.7	ENE	5	4.6	ENE	5	0	144.2	4
8	0.8	ENE	11.2	ENE	8	5.3	E	20 *	0	185.4	1
9	0.5	ENE	15.5	NNE	20	5.0	NNE	20	0	70.4	6
10	0.7	ENE	11.4	E	21	5.9	ENE	27	0	101.9	4
11	0.9	ENE	12.5	ENE	6	5.9	ENE	16	0	116.6	5
12	0.8	ENE	12.6	SSW	23	4.9	ENE	14	0	95.2	3
年	0.8	ENE)	17.1	SSE	1/20	7.9	ENE	2/7	0	1506.2	52

観測所No. 64227 北緯 34° 2.7  
 観測所名 風屋 東経 135° 47.2  
 標高 301 m

月	風向・風速								最大風速 階級別日数 10m/s	日照時間	
	平均風速 (m/s)	最多風向	最大瞬間風速			最大風速(m/s)				日照時間 (h)	不照日数 <0.1h
			風速	風向	起日	風速	風向	起日			
1	0.7	N	15.7	S	19	7.3	S	18	0	109.1	2
2	0.8)	N)	11.9)	WSW	29	4.5)	SSW	28 *	0)	127.8	2
3	0.9	NNE	14.2	SW	6	6.7	SW	6	0	155.5	2
4	0.9	SSW	17.1	SW	17	7.1	SSW	17	0	123.2	6
5	0.9	SSW	18.9	SW	3	8.9	SW	3	0	170.9	6
6	0.7	SSW)	10.4	SW	4	6.0	SW	4	0	104.1	7
7	0.6	SSW	12.7	SW	31	6.1	SW	5	0	149.7	3
8	0.8	SSW	13.5	SW	15	6.1	SSW	15	0	191.7	1
9	0.5	SSW	17.6	SW	20	6.0	N	20	0	78.9	5
10	0.5	N	10.0	SW	16	5.0	SSW	16	0	103.2	4
11	0.6	N	11.3	N	9	3.7	SSW	26	0	122.9	4
12	0.7	N	10.5	S	22	4.6	S	22	0	104.6	4
年	0.7	N)	18.9	SW	5/3	8.9	SW	5/3	0	1541.6	46

# 生物季節観測表

平成28年(2016年)

奈良地方気象台

種目	現象の種類	各観測日(月/日)						観測開始年	主な観測場所
		2016年	平年日	最早日	年	最晩日	年		
うめ	開花	<sup>2015</sup> 12/27	2/5	12/27	2015	3/19	1963	1954	奈良公園浮見堂
ひばり	初鳴	1/28	2/10	1/22	1981	3/10	1968	1954	構内
うぐいす	初鳴	2/15	3/1	1/11	1989	3/25	1968	1954	三条町
つばき	開花	<sup>2015</sup> 12/27	2/14	12/27	2015	3/30	1963	1954	奈良公園
たんぽぽ	開花	3/12	3/19	2/10	1973	4/14	1999	1954	構内
すみれ	開花	3/18	3/26	2/22	1979	4/13	2000	1954	構内
つばめ	初見	3/21	3/27	3/10	1966	4/16	1971	1954	福智院町
ひがんざくら	開花	3/26	3/26	3/11	2007	4/10	1984	1971	構内
	満開	4/4	4/1	3/22	2002	4/14	1984	1971	構内
そめいよしの	開花	3/23	3/29	3/20	2010	4/12	1984	1954	構内
	満開	4/2	4/5	3/26	2002	4/17	1970	1954	構内
いちょう	発芽	4/4	4/4	3/26	2002	4/23	1984	1981	奈良女子大学
もんしろちょう	初見	3/4	3/27	2/28	1960	4/14	1971	1954	構内
のだふじ	開花	4/11	4/22	4/10	2013	4/30	1962	1954	興福寺南円堂
とのさまがえる	初見	未観測	4/25	3/27	1959	6/3	2014	1954	
きあげは	初見	未観測	4/23	4/3	1986	5/22	2000	1954	
やまつつじ	開花	4/22	4/20	3/28	1959	5/2	2011	1954	構内
はるぜみ	初鳴	未観測	5/5	4/12	1998	5/18	2010	1954	
しおからとんぼ	初見	6/3	5/14	4/13	1959	6/14	1999	1954	構内
ほたる	初見	6/4	6/8	5/15	1954	6/18	1984	1953	高畑町
あじさい(真花)	開花	6/8	6/15	6/1	1998	6/27	1995	1983	高畑町
にいにいぜみ	初鳴	6/17	7/3	6/17	2016	7/17	1972	1953	構内
あぶらぜみ	初鳴	7/6	7/12	6/20	1955	7/30	1953	1953	構内
くまぜみ	初鳴	7/3	7/14	7/2	1998	7/29	1988	1972	構内
ひぐらし	初鳴	7/19	7/12	6/29	1998	8/7	1958	1953	構内
さるすべり	開花	7/11	7/10	6/29	1998	7/30	2012	1981	奈良公園浮見堂
つくつくほうし	初鳴	7/28	8/6	7/15	2015	8/24	1955	1954	構内
えんまこおろぎ	初鳴	9/5	8/21	8/3	1970	9/7	2005	1960	法蓮町
やまはぎ	開花	6/30	9/13	6/30	2016	9/30	1994	1953	構内
すすき	開花	9/30	9/13	8/4	2002	10/7	2010	1960	構内
もず	初鳴	9/28	9/20	8/27	1980	10/27	1998	1953	構内
ひがんばな	開花	9/21	9/19	9/8	1980	9/27	2010	1964	構内
あきあかね	初見	10/10	9/25	9/5	2007	10/10	2016	1985	構内
いちょう	黄葉	11/22	11/13	10/17	1964	11/26	2011	1964	奈良女子大学
	落葉	12/1	11/30	11/4	1964	12/15	2011	1964	奈良女子大学
いろはかえで	紅葉	12/4	11/18	10/9	1964	12/7	2015	1953	構内
	落葉	12/12	12/3	11/13	1959	12/18	1961	1953	構内



特別警報・警報・注意報発表回数表 ( 1 / 13 )

平成28年 1月

※切替の回数は含んでいません。

府県予報区等	市町村等	特別警報				警報					注意報														
		大雨	暴風	暴風雪	大雪	大雨(土砂災害)	大雨(浸水害)	洪水	暴風	暴風雪	大雪	大雨	洪水	強風	風雪	大雪	雷	融雪	濃霧	乾燥	なだれ	低温	霜	着氷	着雪
奈良県	<b>北西部</b>																								
	奈良市	0	0	0	0	0	0	0	0	0	0	0	0	0	2	2	4	0	0	1	0	1	0	0	0
	大和高田市	0	0	0	0	0	0	0	0	0	0	0	0	0	2	2	4	0	0	1	0	1	0	0	0
	大和郡山市	0	0	0	0	0	0	0	0	0	0	0	0	0	2	2	4	0	0	1	0	1	0	0	0
	天理市	0	0	0	0	0	0	0	0	0	0	0	0	0	2	2	4	0	0	1	0	1	0	0	0
	橿原市	0	0	0	0	0	0	0	0	0	0	0	0	0	2	2	4	0	0	1	0	1	0	0	0
	桜井市	0	0	0	0	0	0	0	0	0	0	0	0	0	2	2	4	0	0	1	0	1	0	0	0
	御所市	0	0	0	0	0	0	0	0	0	0	0	0	0	2	2	4	0	0	1	0	1	0	0	0
	生駒市	0	0	0	0	0	0	0	0	0	0	0	0	0	2	2	4	0	0	1	0	1	0	0	0
	香芝市	0	0	0	0	0	0	0	0	0	0	0	0	0	2	2	4	0	0	1	0	1	0	0	0
	葛城市	0	0	0	0	0	0	0	0	0	0	0	0	0	2	2	4	0	0	1	0	1	0	0	0
	平群町	0	0	0	0	0	0	0	0	0	0	0	0	0	2	2	4	0	0	1	0	1	0	0	0
	三郷町	0	0	0	0	0	0	0	0	0	0	0	0	0	2	2	4	0	0	1	0	1	0	0	0
	斑鳩町	0	0	0	0	0	0	0	0	0	0	0	0	0	2	2	4	0	0	1	0	1	0	0	0
	安堵町	0	0	0	0	0	0	0	0	0	0	0	0	0	2	2	4	0	0	1	0	1	0	0	0
	川西町	0	0	0	0	0	0	0	0	0	0	0	0	0	2	2	4	0	0	1	0	1	0	0	0
	三宅町	0	0	0	0	0	0	0	0	0	0	0	0	0	2	2	4	0	0	1	0	1	0	0	0
	田原本町	0	0	0	0	0	0	0	0	0	0	0	0	0	2	2	4	0	0	1	0	1	0	0	0
	高取町	0	0	0	0	0	0	0	0	0	0	0	0	0	2	2	4	0	0	1	0	1	0	0	0
	明日香村	0	0	0	0	0	0	0	0	0	0	0	0	0	2	2	4	0	0	1	0	1	0	0	0
	上牧町	0	0	0	0	0	0	0	0	0	0	0	0	0	2	2	4	0	0	1	0	1	0	0	0
	王寺町	0	0	0	0	0	0	0	0	0	0	0	0	0	2	2	4	0	0	1	0	1	0	0	0
	広陵町	0	0	0	0	0	0	0	0	0	0	0	0	0	2	2	4	0	0	1	0	1	0	0	0
	河合町	0	0	0	0	0	0	0	0	0	0	0	0	0	2	2	4	0	0	1	0	1	0	0	0
	<b>北東部</b>																								
	宇陀市	0	0	0	0	0	0	0	0	0	0	0	0	0	2	2	4	0	0	1	0	1	0	0	0
	山添村	0	0	0	0	0	0	0	0	0	0	0	0	0	2	2	4	0	0	1	0	1	0	0	0
	<b>五條・北部吉野</b>																								
	五條市北部	0	0	0	0	0	0	0	0	0	0	0	0	0	2	2	4	0	0	1	0	1	0	0	0
	吉野町	0	0	0	0	0	0	0	0	0	0	0	0	0	2	2	4	0	0	1	0	1	0	0	0
	大淀町	0	0	0	0	0	0	0	0	0	0	0	0	0	2	2	4	0	0	1	0	1	0	0	0
	下市町	0	0	0	0	0	0	0	0	0	0	0	0	0	2	2	4	0	0	1	0	1	0	0	0
	<b>南東部</b>																								
	曾爾村	0	0	0	0	0	0	0	0	0	0	0	0	0	2	2	4	0	0	1	0	1	0	0	0
	御杖村	0	0	0	0	0	0	0	0	0	0	0	0	0	2	2	4	0	0	1	0	1	0	0	0
	黒滝村	0	0	0	0	0	0	0	0	0	0	0	0	0	2	2	4	0	0	1	0	1	0	0	0
	天川村	0	0	0	0	0	0	0	0	0	0	0	0	0	2	2	4	0	0	1	0	1	0	0	0
	下北山村	0	0	0	0	0	0	0	0	0	0	0	0	0	2	2	4	0	0	1	0	1	0	0	0
	上北山村	0	0	0	0	0	0	0	0	0	0	0	0	0	2	2	4	0	0	1	0	1	0	0	0
	川上村	0	0	0	0	0	0	0	0	0	0	0	0	0	2	2	4	0	0	1	0	1	0	0	0
	東吉野村	0	0	0	0	0	0	0	0	0	0	0	0	0	2	2	4	0	0	1	0	1	0	0	0
	<b>南西部</b>																								
五條市南部	0	0	0	0	0	0	0	0	0	0	0	0	0	2	2	4	0	0	1	0	1	0	0	0	
野迫川村	0	0	0	0	0	0	0	0	0	0	0	0	0	2	2	4	0	0	1	0	1	0	0	0	
十津川村	0	0	0	0	0	0	0	0	0	0	0	0	0	2	2	4	0	0	1	0	1	0	0	0	
種別発表回数		0	0	0	0	0	0	0	0	0	0	0	0	2	3	4	0	0	1	0	1	0	0	0	

特別警報・警報・注意報発表回数表 ( 2 / 13 )

平成28年 2月

※切替の回数は含んでいません。

府県予報区等	市町村等	特別警報				警報					注意報															
		大雨	暴風	暴風雪	大雪	大雨(土砂災害)	大雨(浸水害)	洪水	暴風	暴風雪	大雪	大雨	洪水	強風	風雪	大雪	雷	融雪	濃霧	乾燥	なだれ	低温	霜	着氷	着雪	
奈良県	<b>北西部</b>																									
	奈良市	0	0	0	0	0	0	0	0	0	0	0	0	2	0	0	5	0	1	3	0	0	0	0	0	0
	大和高田市	0	0	0	0	0	0	0	0	0	0	0	0	2	0	0	5	0	1	3	0	0	0	0	0	0
	大和郡山市	0	0	0	0	0	0	0	0	0	0	0	0	2	0	0	5	0	1	3	0	0	0	0	0	0
	天理市	0	0	0	0	0	0	0	0	0	0	0	0	2	0	0	5	0	1	3	0	0	0	0	0	0
	橿原市	0	0	0	0	0	0	0	0	0	0	0	0	2	0	0	5	0	1	3	0	0	0	0	0	0
	桜井市	0	0	0	0	0	0	0	0	0	0	0	0	2	0	0	5	0	1	3	0	0	0	0	0	0
	御所市	0	0	0	0	0	0	0	0	0	0	0	0	2	0	0	5	0	1	3	0	0	0	0	0	0
	生駒市	0	0	0	0	0	0	0	0	0	0	0	0	2	0	0	5	0	1	3	0	0	0	0	0	0
	香芝市	0	0	0	0	0	0	0	0	0	0	0	0	2	0	0	5	0	1	3	0	0	0	0	0	0
	葛城市	0	0	0	0	0	0	0	0	0	0	0	0	2	0	0	5	0	1	3	0	0	0	0	0	0
	平群町	0	0	0	0	0	0	0	0	0	0	0	0	2	0	0	5	0	1	3	0	0	0	0	0	0
	三郷町	0	0	0	0	0	0	0	0	0	0	0	0	2	0	0	5	0	1	3	0	0	0	0	0	0
	斑鳩町	0	0	0	0	0	0	0	0	0	0	0	0	2	0	0	5	0	1	3	0	0	0	0	0	0
	安堵町	0	0	0	0	0	0	0	0	0	0	0	0	2	0	0	5	0	1	3	0	0	0	0	0	0
	川西町	0	0	0	0	0	0	0	0	0	0	0	0	2	0	0	5	0	1	3	0	0	0	0	0	0
	三宅町	0	0	0	0	0	0	0	0	0	0	0	0	2	0	0	5	0	1	3	0	0	0	0	0	0
	田原本町	0	0	0	0	0	0	0	0	0	0	0	0	2	0	0	5	0	1	3	0	0	0	0	0	0
	高取町	0	0	0	0	0	0	0	0	0	0	0	0	2	0	0	5	0	1	3	0	0	0	0	0	0
	明日香村	0	0	0	0	0	0	0	0	0	0	0	0	2	0	0	5	0	1	3	0	0	0	0	0	0
	上牧町	0	0	0	0	0	0	0	0	0	0	0	0	2	0	0	5	0	1	3	0	0	0	0	0	0
	王寺町	0	0	0	0	0	0	0	0	0	0	0	0	2	0	0	5	0	1	3	0	0	0	0	0	0
	広陵町	0	0	0	0	0	0	0	0	0	0	0	0	2	0	0	5	0	1	3	0	0	0	0	0	0
	河合町	0	0	0	0	0	0	0	0	0	0	0	0	2	0	0	5	0	1	3	0	0	0	0	0	0
	<b>北東部</b>																									
	宇陀市	0	0	0	0	0	0	0	0	0	0	0	0	2	0	0	5	0	1	3	0	0	0	0	0	0
	山添村	0	0	0	0	0	0	0	0	0	0	0	0	2	0	0	5	0	1	3	0	0	0	0	0	0
	<b>五條・北部吉野</b>																									
	五條市北部	0	0	0	0	0	0	0	0	0	0	0	0	2	0	0	5	0	1	3	0	0	0	0	0	0
	吉野町	0	0	0	0	0	0	0	0	0	0	0	0	2	0	0	5	0	1	3	0	0	0	0	0	0
	大淀町	0	0	0	0	0	0	0	0	0	0	0	0	2	0	0	5	0	1	3	0	0	0	0	0	0
	下市町	0	0	0	0	0	0	0	0	0	0	0	0	2	0	0	5	0	1	3	0	0	0	0	0	0
	<b>南東部</b>																									
	曾爾村	0	0	0	0	0	0	0	0	0	0	0	0	2	0	0	5	0	1	3	0	0	0	0	0	0
	御杖村	0	0	0	0	0	0	0	0	0	0	0	0	2	0	0	5	0	1	3	0	0	0	0	0	0
	黒滝村	0	0	0	0	0	0	0	0	0	0	0	0	2	0	0	5	0	1	3	0	0	0	0	0	0
	天川村	0	0	0	0	0	0	0	0	0	0	0	0	2	0	0	5	0	1	3	0	0	0	0	0	0
	下北山村	0	0	0	0	0	0	0	0	0	0	0	0	2	0	0	5	0	1	3	0	0	0	0	0	0
	上北山村	0	0	0	0	0	0	0	0	0	0	0	0	2	0	0	5	0	1	3	0	0	0	0	0	0
	川上村	0	0	0	0	0	0	0	0	0	0	0	0	2	0	0	5	0	1	3	0	0	0	0	0	0
東吉野村	0	0	0	0	0	0	0	0	0	0	0	0	2	0	0	5	0	1	3	0	0	0	0	0	0	
<b>南西部</b>																										
五條市南部	0	0	0	0	0	0	0	0	0	0	0	0	2	0	0	5	0	1	3	0	0	0	0	0	0	
野迫川村	0	0	0	0	0	0	0	0	0	0	0	0	2	0	0	5	0	1	3	0	0	0	0	0	0	
十津川村	0	0	0	0	0	0	0	0	0	0	0	0	2	0	0	5	0	1	3	0	0	0	0	0	0	
種別発表回数		0	0	0	0	0	0	0	0	0	0	0	2	0	0	5	0	1	3	0	0	0	0	0	0	

特別警報・警報・注意報発表回数表 ( 3 / 13 )

平成28年 3月

※切替の回数は含んでいません。

府県予報区等	市町村等	特別警報				警報					注意報														
		大雨	暴風	暴風雪	大雪	大雨(土砂災害)	大雨(浸水害)	洪水	暴風	暴風雪	大雪	大雨	洪水	強風	風雪	大雪	雷	融雪	濃霧	乾燥	なだれ	低温	霜	着氷	着雪
奈良県	<b>北西部</b>																								
	奈良市	0	0	0	0	0	0	0	0	0	0	0	0	0	0	0	2	0	1	3	0	0	15	0	0
	大和高田市	0	0	0	0	0	0	0	0	0	0	0	0	0	0	0	2	0	1	3	0	0	15	0	0
	大和郡山市	0	0	0	0	0	0	0	0	0	0	0	0	0	0	0	2	0	1	3	0	0	15	0	0
	天理市	0	0	0	0	0	0	0	0	0	0	0	0	0	0	0	2	0	1	3	0	0	15	0	0
	橿原市	0	0	0	0	0	0	0	0	0	0	0	0	0	0	0	2	0	1	3	0	0	15	0	0
	桜井市	0	0	0	0	0	0	0	0	0	0	0	0	0	0	0	2	0	1	3	0	0	15	0	0
	御所市	0	0	0	0	0	0	0	0	0	0	0	0	0	0	0	2	0	1	3	0	0	15	0	0
	生駒市	0	0	0	0	0	0	0	0	0	0	0	0	0	0	0	2	0	1	3	0	0	15	0	0
	香芝市	0	0	0	0	0	0	0	0	0	0	0	0	0	0	0	2	0	1	3	0	0	15	0	0
	葛城市	0	0	0	0	0	0	0	0	0	0	0	0	0	0	0	2	0	1	3	0	0	15	0	0
	平群町	0	0	0	0	0	0	0	0	0	0	0	0	0	0	0	2	0	1	3	0	0	15	0	0
	三郷町	0	0	0	0	0	0	0	0	0	0	0	0	0	0	0	2	0	1	3	0	0	15	0	0
	斑鳩町	0	0	0	0	0	0	0	0	0	0	0	0	0	0	0	2	0	1	3	0	0	15	0	0
	安堵町	0	0	0	0	0	0	0	0	0	0	0	0	0	0	0	2	0	1	3	0	0	15	0	0
	川西町	0	0	0	0	0	0	0	0	0	0	0	0	0	0	0	2	0	1	3	0	0	15	0	0
	三宅町	0	0	0	0	0	0	0	0	0	0	0	0	0	0	0	2	0	1	3	0	0	15	0	0
	田原本町	0	0	0	0	0	0	0	0	0	0	0	0	0	0	0	2	0	1	3	0	0	15	0	0
	高取町	0	0	0	0	0	0	0	0	0	0	0	0	0	0	0	2	0	1	3	0	0	15	0	0
	明日香村	0	0	0	0	0	0	0	0	0	0	0	0	0	0	0	2	0	1	3	0	0	15	0	0
	上牧町	0	0	0	0	0	0	0	0	0	0	0	0	0	0	0	2	0	1	3	0	0	15	0	0
	王寺町	0	0	0	0	0	0	0	0	0	0	0	0	0	0	0	2	0	1	3	0	0	15	0	0
	広陵町	0	0	0	0	0	0	0	0	0	0	0	0	0	0	0	2	0	1	3	0	0	15	0	0
	河合町	0	0	0	0	0	0	0	0	0	0	0	0	0	0	0	2	0	1	3	0	0	15	0	0
	<b>北東部</b>																								
	宇陀市	0	0	0	0	0	0	0	0	0	0	0	0	0	0	0	2	0	1	3	0	0	15	0	0
	山添村	0	0	0	0	0	0	0	0	0	0	0	0	0	0	0	2	0	1	3	0	0	15	0	0
	<b>五條・北部吉野</b>																								
	五條市北部	0	0	0	0	0	0	0	0	0	0	0	0	0	0	0	2	0	1	3	0	0	15	0	0
	吉野町	0	0	0	0	0	0	0	0	0	0	0	0	0	0	0	2	0	1	3	0	0	15	0	0
	大淀町	0	0	0	0	0	0	0	0	0	0	0	0	0	0	0	2	0	1	3	0	0	15	0	0
	下市町	0	0	0	0	0	0	0	0	0	0	0	0	0	0	0	2	0	1	3	0	0	15	0	0
	<b>南東部</b>																								
	曾爾村	0	0	0	0	0	0	0	0	0	0	0	0	0	0	0	3	0	1	3	0	0	15	0	0
	御杖村	0	0	0	0	0	0	0	0	0	0	0	0	0	0	0	3	0	1	3	0	0	15	0	0
	黒滝村	0	0	0	0	0	0	0	0	0	0	0	0	0	0	0	3	0	1	3	0	0	15	0	0
	天川村	0	0	0	0	0	0	0	0	0	0	0	0	0	0	0	3	0	1	3	0	0	15	0	0
	下北山村	0	0	0	0	0	0	0	0	0	0	0	0	0	0	0	3	0	1	3	0	0	15	0	0
	上北山村	0	0	0	0	0	0	0	0	0	0	0	0	0	0	0	3	0	1	3	0	0	15	0	0
	川上村	0	0	0	0	0	0	0	0	0	0	0	0	0	0	0	3	0	1	3	0	0	15	0	0
	東吉野村	0	0	0	0	0	0	0	0	0	0	0	0	0	0	0	3	0	1	3	0	0	15	0	0
<b>南西部</b>																									
五條市南部	0	0	0	0	0	0	0	0	0	0	0	0	0	0	0	3	0	1	3	0	0	15	0	0	
野迫川村	0	0	0	0	0	0	0	0	0	0	0	0	0	0	0	3	0	1	3	0	0	15	0	0	
十津川村	0	0	0	0	0	0	0	0	0	0	0	0	0	0	0	3	0	1	3	0	0	15	0	0	
種別発表回数	0	0	0	0	0	0	0	0	0	0	0	0	0	0	0	3	0	1	3	0	0	15	0	0	

特別警報・警報・注意報発表回数表 ( 4 / 13 )

平成28年 4月

※切替の回数は含んでいません。

府県予報区等	市町村等	特別警報				警報					注意報														
		大雨	暴風	暴風雪	大雪	大雨(土砂災害)	大雨(浸水害)	洪水	暴風	暴風雪	大雪	大雨	洪水	強風	風雪	大雪	雷	融雪	濃霧	乾燥	なだれ	低温	霜	着氷	着雪
奈良県	<b>北西部</b>																								
	奈良市	0	0	0	0	0	0	0	0	0	0	0	0	2	0	0	6	0	1	4	0	0	4	0	0
	大和高田市	0	0	0	0	0	0	0	0	0	0	0	0	2	0	0	6	0	1	4	0	0	4	0	0
	大和郡山市	0	0	0	0	0	0	0	0	0	0	0	0	2	0	0	6	0	1	4	0	0	4	0	0
	天理市	0	0	0	0	0	0	0	0	0	0	0	0	2	0	0	6	0	1	4	0	0	4	0	0
	橿原市	0	0	0	0	0	0	0	0	0	0	0	0	2	0	0	6	0	1	4	0	0	4	0	0
	桜井市	0	0	0	0	0	0	0	0	0	0	0	0	2	0	0	6	0	1	4	0	0	4	0	0
	御所市	0	0	0	0	0	0	0	0	0	0	0	0	2	0	0	6	0	1	4	0	0	4	0	0
	生駒市	0	0	0	0	0	0	0	0	0	0	0	0	2	0	0	6	0	1	4	0	0	4	0	0
	香芝市	0	0	0	0	0	0	0	0	0	0	0	0	2	0	0	6	0	1	4	0	0	4	0	0
	葛城市	0	0	0	0	0	0	0	0	0	0	0	0	2	0	0	6	0	1	4	0	0	4	0	0
	平群町	0	0	0	0	0	0	0	0	0	0	0	0	2	0	0	6	0	1	4	0	0	4	0	0
	三郷町	0	0	0	0	0	0	0	0	0	0	0	0	2	0	0	6	0	1	4	0	0	4	0	0
	斑鳩町	0	0	0	0	0	0	0	0	0	0	0	0	2	0	0	6	0	1	4	0	0	4	0	0
	安堵町	0	0	0	0	0	0	0	0	0	0	0	0	2	0	0	6	0	1	4	0	0	4	0	0
	川西町	0	0	0	0	0	0	0	0	0	0	0	0	2	0	0	6	0	1	4	0	0	4	0	0
	三宅町	0	0	0	0	0	0	0	0	0	0	0	0	2	0	0	6	0	1	4	0	0	4	0	0
	田原本町	0	0	0	0	0	0	0	0	0	0	0	0	2	0	0	6	0	1	4	0	0	4	0	0
	高取町	0	0	0	0	0	0	0	0	0	0	0	0	2	0	0	6	0	1	4	0	0	4	0	0
	明日香村	0	0	0	0	0	0	0	0	0	0	0	0	2	0	0	6	0	1	4	0	0	4	0	0
	上牧町	0	0	0	0	0	0	0	0	0	0	0	0	2	0	0	6	0	1	4	0	0	4	0	0
	王寺町	0	0	0	0	0	0	0	0	0	0	0	0	2	0	0	6	0	1	4	0	0	4	0	0
	広陵町	0	0	0	0	0	0	0	0	0	0	0	0	2	0	0	6	0	1	4	0	0	4	0	0
	河合町	0	0	0	0	0	0	0	0	0	0	0	0	2	0	0	6	0	1	4	0	0	4	0	0
	<b>北東部</b>																								
	宇陀市	0	0	0	0	0	0	0	0	0	0	0	0	2	0	0	6	0	1	4	0	0	4	0	0
	山添村	0	0	0	0	0	0	0	0	0	0	0	0	2	0	0	6	0	1	4	0	0	4	0	0
	<b>五條・北部吉野</b>																								
	五條市北部	0	0	0	0	0	0	0	0	0	0	0	0	2	0	0	6	0	1	4	0	0	4	0	0
	吉野町	0	0	0	0	0	0	0	0	0	0	0	0	2	0	0	6	0	1	4	0	0	4	0	0
	大淀町	0	0	0	0	0	0	0	0	0	0	0	0	2	0	0	6	0	1	4	0	0	4	0	0
	下市町	0	0	0	0	0	0	0	0	0	0	0	0	2	0	0	6	0	1	4	0	0	4	0	0
	<b>南東部</b>																								
	曾爾村	0	0	0	0	0	0	0	0	0	0	1	1	2	0	0	6	0	1	4	0	0	4	0	0
	御杖村	0	0	0	0	0	0	0	0	0	0	1	1	2	0	0	6	0	1	4	0	0	4	0	0
	黒滝村	0	0	0	0	0	0	0	0	0	0	1	1	2	0	0	6	0	1	4	0	0	4	0	0
	天川村	0	0	0	0	0	0	0	0	0	0	1	1	2	0	0	6	0	1	4	0	0	4	0	0
	下北山村	0	0	0	0	0	0	0	0	0	0	1	1	2	0	0	6	0	1	4	0	0	4	0	0
	上北山村	0	0	0	0	0	0	0	0	0	0	1	1	2	0	0	6	0	1	4	0	0	4	0	0
	川上村	0	0	0	0	0	0	0	0	0	0	1	1	2	0	0	6	0	1	4	0	0	4	0	0
東吉野村	0	0	0	0	0	0	0	0	0	0	1	1	2	0	0	6	0	1	4	0	0	4	0	0	
<b>南西部</b>																									
五條市南部	0	0	0	0	0	0	0	0	0	0	1	1	2	0	0	6	0	1	4	0	0	4	0	0	
野迫川村	0	0	0	0	0	0	0	0	0	0	1	1	2	0	0	6	0	1	4	0	0	4	0	0	
十津川村	0	0	0	0	0	0	0	0	0	0	1	1	2	0	0	6	0	1	4	0	0	4	0	0	
種別発表回数		0	0	0	0	0	0	0	0	0	1	1	2	0	0	6	0	1	4	0	0	4	0	0	

特別警報・警報・注意報発表回数表 ( 5 / 13 )

平成28年 5月

※切替の回数は含んでいません。

府県予報区等	市町村等	特別警報				警報					注意報															
		大雨	暴風	暴風雪	大雪	大雨(土砂災害)	大雨(浸水害)	洪水	暴風	暴風雪	大雪	大雨	洪水	強風	風雪	大雪	雷	融雪	濃霧	乾燥	なだれ	低温	霜	着氷	着雪	
奈良県	<b>北西部</b>																									
	奈良市	0	0	0	0	0	0	0	0	0	0	0	0	0	0	0	3	0	0	4	0	0	0	0	0	0
	大和高田市	0	0	0	0	0	0	0	0	0	0	0	0	0	0	0	3	0	0	4	0	0	0	0	0	0
	大和郡山市	0	0	0	0	0	0	0	0	0	0	0	0	0	0	0	3	0	0	4	0	0	0	0	0	0
	天理市	0	0	0	0	0	0	0	0	0	0	0	0	0	0	0	3	0	0	4	0	0	0	0	0	0
	橿原市	0	0	0	0	0	0	0	0	0	0	0	0	0	0	0	3	0	0	4	0	0	0	0	0	0
	桜井市	0	0	0	0	0	0	0	0	0	0	0	0	0	0	0	3	0	0	4	0	0	0	0	0	0
	御所市	0	0	0	0	0	0	0	0	0	0	0	0	0	0	0	3	0	0	4	0	0	0	0	0	0
	生駒市	0	0	0	0	0	0	0	0	0	0	0	0	0	0	0	3	0	0	4	0	0	0	0	0	0
	香芝市	0	0	0	0	0	0	0	0	0	0	0	0	0	0	0	3	0	0	4	0	0	0	0	0	0
	葛城市	0	0	0	0	0	0	0	0	0	0	0	0	0	0	0	3	0	0	4	0	0	0	0	0	0
	平群町	0	0	0	0	0	0	0	0	0	0	0	0	0	0	0	3	0	0	4	0	0	0	0	0	0
	三郷町	0	0	0	0	0	0	0	0	0	0	0	0	0	0	0	3	0	0	4	0	0	0	0	0	0
	斑鳩町	0	0	0	0	0	0	0	0	0	0	0	0	0	0	0	3	0	0	4	0	0	0	0	0	0
	安堵町	0	0	0	0	0	0	0	0	0	0	0	0	0	0	0	3	0	0	4	0	0	0	0	0	0
	川西町	0	0	0	0	0	0	0	0	0	0	0	0	0	0	0	3	0	0	4	0	0	0	0	0	0
	三宅町	0	0	0	0	0	0	0	0	0	0	0	0	0	0	0	3	0	0	4	0	0	0	0	0	0
	田原本町	0	0	0	0	0	0	0	0	0	0	0	0	0	0	0	3	0	0	4	0	0	0	0	0	0
	高取町	0	0	0	0	0	0	0	0	0	0	0	0	0	0	0	3	0	0	4	0	0	0	0	0	0
	明日香村	0	0	0	0	0	0	0	0	0	0	0	0	0	0	0	3	0	0	4	0	0	0	0	0	0
	上牧町	0	0	0	0	0	0	0	0	0	0	0	0	0	0	0	3	0	0	4	0	0	0	0	0	0
	王寺町	0	0	0	0	0	0	0	0	0	0	0	0	0	0	0	3	0	0	4	0	0	0	0	0	0
	広陵町	0	0	0	0	0	0	0	0	0	0	0	0	0	0	0	3	0	0	4	0	0	0	0	0	0
	河合町	0	0	0	0	0	0	0	0	0	0	0	0	0	0	0	3	0	0	4	0	0	0	0	0	0
	<b>北東部</b>																									
	宇陀市	0	0	0	0	0	0	0	0	0	0	0	0	0	0	0	3	0	0	4	0	0	0	0	0	0
	山添村	0	0	0	0	0	0	0	0	0	0	0	0	0	0	0	3	0	0	4	0	0	0	0	0	0
	<b>五條・北部吉野</b>																									
	五條市北部	0	0	0	0	0	0	0	0	0	0	0	0	0	0	0	3	0	0	4	0	0	0	0	0	0
	吉野町	0	0	0	0	0	0	0	0	0	0	0	0	0	0	0	3	0	0	4	0	0	0	0	0	0
	大淀町	0	0	0	0	0	0	0	0	0	0	0	0	0	0	0	3	0	0	4	0	0	0	0	0	0
	下市町	0	0	0	0	0	0	0	0	0	0	0	0	0	0	0	3	0	0	4	0	0	0	0	0	0
	<b>南東部</b>																									
	曾爾村	0	0	0	0	0	0	0	0	0	0	1	1	0	0	0	4	0	0	4	0	0	0	0	0	0
	御杖村	0	0	0	0	0	0	0	0	0	0	1	1	0	0	0	4	0	0	4	0	0	0	0	0	0
	黒滝村	0	0	0	0	0	0	0	0	0	0	1	1	0	0	0	4	0	0	4	0	0	0	0	0	0
	天川村	0	0	0	0	0	0	0	0	0	0	1	1	0	0	0	4	0	0	4	0	0	0	0	0	0
	下北山村	0	0	0	0	0	0	0	0	0	0	1	1	0	0	0	4	0	0	4	0	0	0	0	0	0
	上北山村	0	0	0	0	0	0	0	0	0	0	1	1	0	0	0	4	0	0	4	0	0	0	0	0	0
	川上村	0	0	0	0	0	0	0	0	0	0	1	1	0	0	0	4	0	0	4	0	0	0	0	0	0
	東吉野村	0	0	0	0	0	0	0	0	0	0	1	1	0	0	0	4	0	0	4	0	0	0	0	0	0
<b>南西部</b>																										
五條市南部	0	0	0	0	0	0	0	0	0	0	1	1	0	0	0	4	0	0	4	0	0	0	0	0	0	
野迫川村	0	0	0	0	0	0	0	0	0	0	2	1	0	0	0	4	0	0	4	0	0	0	0	0	0	
十津川村	0	0	0	0	0	0	0	0	0	0	2	1	0	0	0	4	0	0	4	0	0	0	0	0	0	
種別発表回数		0	0	0	0	0	0	0	0	0	2	1	0	0	0	4	0	0	4	0	0	0	0	0	0	

特別警報・警報・注意報発表回数表 ( 6 / 13 )

平成28年 6月

※切替の回数は含んでいません。

府県予報区等	市町村等	特別警報				警報					注意報															
		大雨	暴風	暴風雪	大雪	大雨(土砂災害)	大雨(浸水害)	洪水	暴風	暴風雪	大雪	大雨	洪水	強風	風雪	大雪	雷	融雪	濃霧	乾燥	なだれ	低温	霜	着氷	着雪	
奈良県	<b>北西部</b>																									
	奈良市	0	0	0	0	1	0	0	0	0	0	6	3	0	0	0	13	0	0	1	0	0	0	0	0	0
	大和高田市	0	0	0	0	0	0	0	0	0	0	3	3	0	0	0	13	0	0	1	0	0	0	0	0	0
	大和郡山市	0	0	0	0	0	0	0	0	0	0	3	3	0	0	0	13	0	0	1	0	0	0	0	0	0
	天理市	0	0	0	0	0	0	0	0	0	0	3	3	0	0	0	13	0	0	1	0	0	0	0	0	0
	橿原市	0	0	0	0	0	0	0	0	0	0	3	3	0	0	0	13	0	0	1	0	0	0	0	0	0
	桜井市	0	0	0	0	0	0	0	0	0	0	3	3	0	0	0	13	0	0	1	0	0	0	0	0	0
	御所市	0	0	0	0	0	0	0	0	0	0	3	3	0	0	0	13	0	0	1	0	0	0	0	0	0
	生駒市	0	0	0	0	1	0	0	0	0	0	4	3	0	0	0	13	0	0	1	0	0	0	0	0	0
	香芝市	0	0	0	0	0	0	0	0	0	0	3	3	0	0	0	13	0	0	1	0	0	0	0	0	0
	葛城市	0	0	0	0	0	0	0	0	0	0	3	3	0	0	0	13	0	0	1	0	0	0	0	0	0
	平群町	0	0	0	0	0	0	0	0	0	0	3	3	0	0	0	13	0	0	1	0	0	0	0	0	0
	三郷町	0	0	0	0	0	0	0	0	0	0	3	3	0	0	0	13	0	0	1	0	0	0	0	0	0
	斑鳩町	0	0	0	0	0	0	0	0	0	0	3	3	0	0	0	13	0	0	1	0	0	0	0	0	0
	安堵町	0	0	0	0	0	0	0	0	0	0	3	3	0	0	0	13	0	0	1	0	0	0	0	0	0
	川西町	0	0	0	0	0	0	0	0	0	0	3	3	0	0	0	13	0	0	1	0	0	0	0	0	0
	三宅町	0	0	0	0	0	0	0	0	0	0	3	3	0	0	0	13	0	0	1	0	0	0	0	0	0
	田原本町	0	0	0	0	0	0	0	0	0	0	3	3	0	0	0	13	0	0	1	0	0	0	0	0	0
	高取町	0	0	0	0	0	0	0	0	0	0	3	3	0	0	0	13	0	0	1	0	0	0	0	0	0
	明日香村	0	0	0	0	0	0	0	0	0	0	3	3	0	0	0	13	0	0	1	0	0	0	0	0	0
	上牧町	0	0	0	0	0	0	0	0	0	0	3	3	0	0	0	13	0	0	1	0	0	0	0	0	0
	王寺町	0	0	0	0	0	0	0	0	0	0	3	3	0	0	0	13	0	0	1	0	0	0	0	0	0
	広陵町	0	0	0	0	0	0	0	0	0	0	3	3	0	0	0	13	0	0	1	0	0	0	0	0	0
	河合町	0	0	0	0	0	0	0	0	0	0	3	3	0	0	0	13	0	0	1	0	0	0	0	0	0
	<b>北東部</b>																									
	宇陀市	0	0	0	0	0	0	0	0	0	0	4	3	0	0	0	13	0	0	1	0	0	0	0	0	0
	山添村	0	0	0	0	0	0	0	0	0	0	3	3	0	0	0	13	0	0	1	0	0	0	0	0	0
	<b>五條・北部吉野</b>																									
	五條市北部	0	0	0	0	0	0	0	0	0	0	5	3	0	0	0	13	0	0	1	0	0	0	0	0	0
	吉野町	0	0	0	0	0	0	0	0	0	0	3	3	0	0	0	13	0	0	1	0	0	0	0	0	0
	大淀町	0	0	0	0	0	0	0	0	0	0	4	3	0	0	0	13	0	0	1	0	0	0	0	0	0
	下市町	0	0	0	0	0	0	0	0	0	0	3	3	0	0	0	13	0	0	1	0	0	0	0	0	0
	<b>南東部</b>																									
曾爾村	0	0	0	0	0	0	0	0	0	0	4	4	0	0	0	13	0	0	1	0	0	0	0	0	0	
御杖村	0	0	0	0	0	0	0	0	0	0	4	4	0	0	0	13	0	0	1	0	0	0	0	0	0	
黒滝村	0	0	0	0	0	0	0	0	0	0	5	5	0	0	0	13	0	0	1	0	0	0	0	0	0	
天川村	0	0	0	0	0	0	0	0	0	0	5	5	0	0	0	13	0	0	1	0	0	0	0	0	0	
下北山村	0	0	0	0	0	0	0	0	0	0	5	5	0	0	0	13	0	0	1	0	0	0	0	0	0	
上北山村	0	0	0	0	0	0	0	0	0	0	5	5	0	0	0	13	0	0	1	0	0	0	0	0	0	
川上村	0	0	0	0	0	0	0	0	0	0	5	5	0	0	0	13	0	0	1	0	0	0	0	0	0	
東吉野村	0	0	0	0	0	0	0	0	0	0	5	5	0	0	0	13	0	0	1	0	0	0	0	0	0	
<b>南西部</b>																										
五條市南部	0	0	0	0	0	0	0	0	0	0	5	5	0	0	0	13	0	0	1	0	0	0	0	0	0	
野迫川村	0	0	0	0	0	0	0	0	0	0	6	5	0	0	0	13	0	0	1	0	0	0	0	0	0	
十津川村	0	0	0	0	0	0	0	0	0	0	5	5	0	0	0	13	0	0	1	0	0	0	0	0	0	
種別発表回数	0	0	0	0	1	0	0	0	0	0	10	7	0	0	0	13	0	0	1	0	0	0	0	0	0	

特別警報・警報・注意報発表回数表 ( 7 / 13 )

平成28年 7月

※切替の回数は含んでいません。

府県予報区等	市町村等	特別警報				警報					注意報																
		大雨	暴風	暴風雪	大雪	大雨(土砂災害)	大雨(浸水害)	洪水	暴風	暴風雪	大雪	大雨	洪水	強風	風雪	大雪	雷	融雪	濃霧	乾燥	なだれ	低温	霜	着氷	着雪		
奈良県	<b>北西部</b>																										
	奈良市	0	0	0	0	0	0	0	0	0	0	4	4	0	0	0	15	0	0	0	0	0	0	0	0	0	0
	大和高田市	0	0	0	0	1	2	2	0	0	0	5	5	0	0	0	15	0	0	0	0	0	0	0	0	0	0
	大和郡山市	0	0	0	0	1	1	1	0	0	0	5	4	0	0	0	15	0	0	0	0	0	0	0	0	0	0
	天理市	0	0	0	0	0	0	0	0	0	0	3	3	0	0	0	15	0	0	0	0	0	0	0	0	0	0
	橿原市	0	0	0	0	0	1	1	0	0	0	4	4	0	0	0	15	0	0	0	0	0	0	0	0	0	0
	桜井市	0	0	0	0	0	0	0	0	0	0	4	4	0	0	0	15	0	0	0	0	0	0	0	0	0	0
	御所市	0	0	0	0	0	1	1	0	0	0	3	3	0	0	0	15	0	0	0	0	0	0	0	0	0	0
	生駒市	0	0	0	0	0	0	0	0	0	0	3	3	0	0	0	15	0	0	0	0	0	0	0	0	0	0
	香芝市	0	0	0	0	1	1	1	0	0	0	5	5	0	0	0	15	0	0	0	0	0	0	0	0	0	0
	葛城市	0	0	0	0	0	1	1	0	0	0	3	3	0	0	0	15	0	0	0	0	0	0	0	0	0	0
	平群町	0	0	0	0	0	0	0	0	0	0	3	3	0	0	0	15	0	0	0	0	0	0	0	0	0	0
	三郷町	0	0	0	0	1	1	1	0	0	0	5	4	0	0	0	15	0	0	0	0	0	0	0	0	0	0
	斑鳩町	0	0	0	0	1	1	1	0	0	0	5	4	0	0	0	15	0	0	0	0	0	0	0	0	0	0
	安堵町	0	0	0	0	0	0	0	0	0	0	4	4	0	0	0	15	0	0	0	0	0	0	0	0	0	0
	川西町	0	0	0	0	0	0	0	0	0	0	3	3	0	0	0	15	0	0	0	0	0	0	0	0	0	0
	三宅町	0	0	0	0	0	0	0	0	0	0	3	3	0	0	0	15	0	0	0	0	0	0	0	0	0	0
	田原本町	0	0	0	0	0	0	0	0	0	0	3	3	0	0	0	15	0	0	0	0	0	0	0	0	0	0
	高取町	0	0	0	0	0	1	1	0	0	0	3	4	0	0	0	15	0	0	0	0	0	0	0	0	0	0
	明日香村	0	0	0	0	0	1	1	0	0	0	3	3	0	0	0	15	0	0	0	0	0	0	0	0	0	0
	上牧町	0	0	0	0	1	1	1	0	0	0	5	4	0	0	0	15	0	0	0	0	0	0	0	0	0	0
	王寺町	0	0	0	0	1	1	1	0	0	0	5	4	0	0	0	15	0	0	0	0	0	0	0	0	0	0
	広陵町	0	0	0	0	0	0	0	0	0	0	4	4	0	0	0	15	0	0	0	0	0	0	0	0	0	0
	河合町	0	0	0	0	1	1	1	0	0	0	5	4	0	0	0	15	0	0	0	0	0	0	0	0	0	0
	<b>北東部</b>																										
	宇陀市	0	0	0	0	0	0	0	0	0	0	3	2	0	0	0	15	0	0	0	0	0	0	0	0	0	0
	山添村	0	0	0	0	0	0	0	0	0	0	3	2	0	0	0	15	0	0	0	0	0	0	0	0	0	0
	<b>五條・北部吉野</b>																										
	五條市北部	0	0	0	0	1	1	1	0	0	0	4	5	0	0	0	15	0	0	0	0	0	0	0	0	0	0
	吉野町	0	0	0	0	0	0	0	0	0	0	4	4	0	0	0	15	0	0	0	0	0	0	0	0	0	0
	大淀町	0	0	0	0	0	1	1	0	0	0	3	3	0	0	0	15	0	0	0	0	0	0	0	0	0	0
	下市町	0	0	0	0	0	1	1	0	0	0	4	4	0	0	0	15	0	0	0	0	0	0	0	0	0	0
	<b>南東部</b>																										
	曾爾村	0	0	0	0	0	0	0	0	0	0	2	2	0	0	0	16	0	0	0	0	0	0	0	0	0	0
	御杖村	0	0	0	0	0	0	0	0	0	0	2	2	0	0	0	16	0	0	0	0	0	0	0	0	0	0
	黒滝村	0	0	0	0	0	0	0	0	0	0	4	4	0	0	0	16	0	0	0	0	0	0	0	0	0	0
天川村	0	0	0	0	1	1	1	0	0	0	3	3	0	0	0	16	0	0	0	0	0	0	0	0	0	0	
下北山村	0	0	0	0	1	1	1	0	0	0	2	2	0	0	0	16	0	0	0	0	0	0	0	0	0	0	
上北山村	0	0	0	0	1	1	1	0	0	0	3	3	0	0	0	16	0	0	0	0	0	0	0	0	0	0	
川上村	0	0	0	0	0	1	1	0	0	0	4	4	0	0	0	16	0	0	0	0	0	0	0	0	0	0	
東吉野村	0	0	0	0	0	0	0	0	0	0	3	3	0	0	0	16	0	0	0	0	0	0	0	0	0	0	
<b>南西部</b>																											
五條市南部	0	0	0	0	0	1	1	0	0	0	3	2	0	0	0	16	0	0	0	0	0	0	0	0	0	0	
野迫川村	0	0	0	0	0	0	0	0	0	0	2	2	0	0	0	16	0	0	0	0	0	0	0	0	0	0	
十津川村	0	0	0	0	1	2	2	0	0	0	4	3	0	0	0	16	0	0	0	0	0	0	0	0	0	0	
種別発表回数	0	0	0	0	2	5	5	0	0	0	12	12	0	0	0	17	0	0	0	0	0	0	0	0	0	0	

特別警報・警報・注意報発表回数表 ( 8 / 13 )

平成28年 8月

※切替の回数は含んでいません。

府県予報区等	市町村等	特別警報				警報					注意報															
		大雨	暴風	暴風雪	大雪	大雨(土砂災害)	大雨(浸水害)	洪水	暴風	暴風雪	大雪	大雨	洪水	強風	風雪	大雪	雷	融雪	濃霧	乾燥	なだれ	低温	霜	着氷	着雪	
奈良県	<b>北西部</b>																									
	奈良市	0	0	0	0	0	1	1	0	0	0	12	12	0	0	0	18	0	0	1	0	0	0	0	0	0
	大和高田市	0	0	0	0	1	2	3	0	0	0	12	13	0	0	0	18	0	0	1	0	0	0	0	0	0
	大和郡山市	0	0	0	0	0	2	2	0	0	0	15	15	0	0	0	18	0	0	1	0	0	0	0	0	0
	天理市	0	0	0	0	0	1	1	0	0	0	9	9	0	0	0	18	0	0	1	0	0	0	0	0	0
	橿原市	0	0	0	0	1	1	2	0	0	0	13	13	0	0	0	18	0	0	1	0	0	0	0	0	0
	桜井市	0	0	0	0	1	0	0	0	0	0	13	12	0	0	0	18	0	0	1	0	0	0	0	0	0
	御所市	0	0	0	0	1	1	1	0	0	0	11	10	0	0	0	18	0	0	1	0	0	0	0	0	0
	生駒市	0	0	0	0	0	1	1	0	0	0	11	11	0	0	0	18	0	0	1	0	0	0	0	0	0
	香芝市	0	0	0	0	2	3	4	0	0	0	16	16	0	0	0	18	0	0	1	0	0	0	0	0	0
	葛城市	0	0	0	0	1	1	1	0	0	0	10	9	0	0	0	18	0	0	1	0	0	0	0	0	0
	平群町	0	0	0	0	0	1	1	0	0	0	13	12	0	0	0	18	0	0	1	0	0	0	0	0	0
	三郷町	0	0	0	0	2	3	3	0	0	0	16	15	0	0	0	18	0	0	1	0	0	0	0	0	0
	斑鳩町	0	0	0	0	0	2	2	0	0	0	14	14	0	0	0	18	0	0	1	0	0	0	0	0	0
	安堵町	0	0	0	0	0	1	1	0	0	0	14	14	0	0	0	18	0	0	1	0	0	0	0	0	0
	川西町	0	0	0	0	0	1	1	0	0	0	10	10	0	0	0	18	0	0	1	0	0	0	0	0	0
	三宅町	0	0	0	0	0	1	1	0	0	0	10	10	0	0	0	18	0	0	1	0	0	0	0	0	0
	田原本町	0	0	0	0	0	1	2	0	0	0	10	11	0	0	0	18	0	0	1	0	0	0	0	0	0
	高取町	0	0	0	0	1	1	1	0	0	0	10	9	0	0	0	18	0	0	1	0	0	0	0	0	0
	明日香村	0	0	0	0	1	1	1	0	0	0	10	9	0	0	0	18	0	0	1	0	0	0	0	0	0
	上牧町	0	0	0	0	0	2	2	0	0	0	14	14	0	0	0	18	0	0	1	0	0	0	0	0	0
	王寺町	0	0	0	0	2	3	3	0	0	0	16	15	0	0	0	18	0	0	1	0	0	0	0	0	0
	広陵町	0	0	0	0	1	1	1	0	0	0	15	15	0	0	0	18	0	0	1	0	0	0	0	0	0
	河合町	0	0	0	0	0	2	2	0	0	0	14	14	0	0	0	18	0	0	1	0	0	0	0	0	0
	<b>北東部</b>																									
	宇陀市	0	0	0	0	1	2	2	0	0	0	8	8	0	0	0	18	0	0	1	0	0	0	0	0	0
	山添村	0	0	0	0	1	0	0	0	0	0	6	5	0	0	0	18	0	0	1	0	0	0	0	0	0
	<b>五條・北部吉野</b>																									
	五條市北部	0	0	0	0	1	1	1	0	0	0	9	7	0	0	0	18	0	0	1	0	0	0	0	0	0
	吉野町	0	0	0	0	1	1	1	0	0	0	10	9	0	0	0	18	0	0	1	0	0	0	0	0	0
	大淀町	0	0	0	0	1	1	1	0	0	0	11	10	0	0	0	18	0	0	1	0	0	0	0	0	0
	下市町	0	0	0	0	1	2	2	0	0	0	9	9	0	0	0	18	0	0	1	0	0	0	0	0	0
	<b>南東部</b>																									
曾爾村	0	0	0	0	0	0	0	0	0	0	4	4	0	0	0	18	0	0	1	0	0	0	0	0	0	
御杖村	0	0	0	0	0	0	0	0	0	0	4	4	0	0	0	18	0	0	1	0	0	0	0	0	0	
黒滝村	0	0	0	0	0	1	1	0	0	0	9	9	0	0	0	18	0	0	1	0	0	0	0	0	0	
天川村	0	0	0	0	0	1	1	0	0	0	8	8	0	0	0	18	0	0	1	0	0	0	0	0	0	
下北山村	0	0	0	0	0	0	0	0	0	0	9	9	0	0	0	18	0	0	1	0	0	0	0	0	0	
上北山村	0	0	0	0	0	0	0	0	0	0	9	9	0	0	0	18	0	0	1	0	0	0	0	0	0	
川上村	0	0	0	0	0	0	0	0	0	0	8	8	0	0	0	18	0	0	1	0	0	0	0	0	0	
東吉野村	0	0	0	0	0	0	0	0	0	0	5	5	0	0	0	18	0	0	1	0	0	0	0	0	0	
<b>南西部</b>																										
五條市南部	0	0	0	0	0	2	2	0	0	0	11	10	0	0	0	18	0	0	1	0	0	0	0	0	0	
野迫川村	0	0	0	0	2	2	2	0	0	0	11	10	0	0	0	18	0	0	1	0	0	0	0	0	0	
十津川村	0	0	0	0	0	4	4	0	0	0	13	13	0	0	0	18	0	0	1	0	0	0	0	0	0	
種別発表回数	0	0	0	0	3	8	9	0	0	0	38	39	0	0	0	18	0	0	1	0	0	0	0	0	0	



特別警報・警報・注意報発表回数表 ( 9 / 13 )

平成28年 9月

※切替の回数は含んでいません。

府県予報区等	市町村等	特別警報				警報					注意報															
		大雨	暴風	暴風雪	大雪	大雨(土砂災害)	大雨(浸水害)	洪水	暴風	暴風雪	大雪	大雨	洪水	強風	風雪	大雪	雷	融雪	濃霧	乾燥	なだれ	低温	霜	着氷	着雪	
奈良県	<b>北西部</b>																									
	奈良市	0	0	0	0	1	3	3	1	0	0	8	8	2	0	0	8	0	0	0	0	0	0	0	0	0
	大和高田市	0	0	0	0	3	4	4	1	0	0	9	9	2	0	0	8	0	0	0	0	0	0	0	0	0
	大和郡山市	0	0	0	0	1	3	3	1	0	0	7	8	2	0	0	8	0	0	0	0	0	0	0	0	0
	天理市	0	0	0	0	1	4	4	1	0	0	8	9	2	0	0	8	0	0	0	0	0	0	0	0	0
	橿原市	0	0	0	0	3	3	3	1	0	0	9	9	2	0	0	8	0	0	0	0	0	0	0	0	0
	桜井市	0	0	0	0	1	3	3	1	0	0	8	9	2	0	0	8	0	0	0	0	0	0	0	0	0
	御所市	0	0	0	0	1	2	2	1	0	0	7	6	2	0	0	8	0	0	0	0	0	0	0	0	0
	生駒市	0	0	0	0	1	3	3	1	0	0	8	8	2	0	0	8	0	0	0	0	0	0	0	0	0
	香芝市	0	0	0	0	1	3	3	1	0	0	8	9	2	0	0	8	0	0	0	0	0	0	0	0	0
	葛城市	0	0	0	0	1	2	2	1	0	0	6	6	2	0	0	8	0	0	0	0	0	0	0	0	0
	平群町	0	0	0	0	1	3	3	1	0	0	7	8	2	0	0	8	0	0	0	0	0	0	0	0	0
	三郷町	0	0	0	0	1	3	3	1	0	0	8	9	2	0	0	8	0	0	0	0	0	0	0	0	0
	斑鳩町	0	0	0	0	1	3	3	1	0	0	9	9	2	0	0	8	0	0	0	0	0	0	0	0	0
	安堵町	0	0	0	0	1	4	4	1	0	0	9	10	2	0	0	8	0	0	0	0	0	0	0	0	0
	川西町	0	0	0	0	1	4	4	1	0	0	8	9	2	0	0	8	0	0	0	0	0	0	0	0	0
	三宅町	0	0	0	0	1	4	4	1	0	0	8	9	2	0	0	8	0	0	0	0	0	0	0	0	0
	田原本町	0	0	0	0	3	4	4	1	0	0	9	9	2	0	0	8	0	0	0	0	0	0	0	0	0
	高取町	0	0	0	0	1	2	2	1	0	0	6	6	2	0	0	8	0	0	0	0	0	0	0	0	0
	明日香村	0	0	0	0	1	2	2	1	0	0	6	6	2	0	0	8	0	0	0	0	0	0	0	0	0
	上牧町	0	0	0	0	1	3	3	1	0	0	9	9	2	0	0	8	0	0	0	0	0	0	0	0	0
	王寺町	0	0	0	0	1	3	3	1	0	0	8	9	2	0	0	8	0	0	0	0	0	0	0	0	0
	広陵町	0	0	0	0	3	4	4	1	0	0	10	10	2	0	0	8	0	0	0	0	0	0	0	0	0
	河合町	0	0	0	0	1	3	3	1	0	0	9	9	2	0	0	8	0	0	0	0	0	0	0	0	0
	<b>北東部</b>																									
	宇陀市	0	0	0	0	1	1	1	1	0	0	6	6	2	0	0	8	0	0	0	0	0	0	0	0	0
	山添村	0	0	0	0	1	1	1	1	0	0	6	6	2	0	0	8	0	0	0	0	0	0	0	0	0
	<b>五條・北部吉野</b>																									
	五條市北部	0	0	0	0	1	1	1	1	0	0	8	7	2	0	0	8	0	0	0	0	0	0	0	0	0
	吉野町	0	0	0	0	1	1	1	1	0	0	8	7	2	0	0	8	0	0	0	0	0	0	0	0	0
	大淀町	0	0	0	0	1	1	1	1	0	0	8	7	2	0	0	8	0	0	0	0	0	0	0	0	0
	下市町	0	0	0	0	1	1	1	1	0	0	7	7	2	0	0	8	0	0	0	0	0	0	0	0	0
	<b>南東部</b>																									
	曾爾村	0	0	0	0	1	1	1	1	0	0	3	3	2	0	0	8	0	0	0	0	0	0	0	0	0
	御杖村	0	0	0	0	1	1	1	1	0	0	3	3	2	0	0	8	0	0	0	0	0	0	0	0	0
	黒滝村	0	0	0	0	1	1	1	1	0	0	5	5	2	0	0	8	0	0	0	0	0	0	0	0	0
	天川村	0	0	0	0	1	1	1	1	0	0	6	5	2	0	0	8	0	0	0	0	0	0	0	0	0
	下北山村	0	0	0	0	1	1	1	1	0	0	5	5	2	0	0	8	0	0	0	0	0	0	0	0	0
	上北山村	0	0	0	0	1	1	1	1	0	0	5	5	2	0	0	8	0	0	0	0	0	0	0	0	0
	川上村	0	0	0	0	1	1	1	1	0	0	6	6	2	0	0	8	0	0	0	0	0	0	0	0	0
東吉野村	0	0	0	0	1	1	1	1	0	0	4	4	2	0	0	8	0	0	0	0	0	0	0	0	0	
<b>南西部</b>																										
五條市南部	0	0	0	0	1	1	1	1	0	0	5	5	2	0	0	8	0	0	0	0	0	0	0	0	0	
野迫川村	0	0	0	0	1	1	1	1	0	0	5	5	2	0	0	8	0	0	0	0	0	0	0	0	0	
十津川村	0	0	0	0	1	2	2	1	0	0	7	7	2	0	0	8	0	0	0	0	0	0	0	0	0	
種別発表回数		0	0	0	0	3	7	7	1	0	0	27	23	2	0	0	8	0	0	0	0	0	0	0	0	

特別警報・警報・注意報発表回数表 (10/13)

平成28年10月

※切替の回数は含んでいません。

府県予報区等	市町村等	特別警報				警報					注意報																
		大雨	暴風	暴風雪	大雪	大雨(土砂災害)	大雨(浸水害)	洪水	暴風	暴風雪	大雪	大雨	洪水	強風	風雪	大雪	雷	融雪	濃霧	乾燥	なだれ	低温	霜	着氷	着雪		
奈良県	<b>北西部</b>																										
	奈良市	0	0	0	0	0	0	0	0	0	0	0	0	1	0	0	10	0	0	0	0	0	0	0	0	0	0
	大和高田市	0	0	0	0	0	0	0	0	0	0	0	0	1	0	0	10	0	0	0	0	0	0	0	0	0	0
	大和郡山市	0	0	0	0	0	0	0	0	0	0	0	0	1	0	0	10	0	0	0	0	0	0	0	0	0	0
	天理市	0	0	0	0	0	0	0	0	0	0	0	0	1	0	0	10	0	0	0	0	0	0	0	0	0	0
	橿原市	0	0	0	0	0	0	0	0	0	0	0	0	1	0	0	10	0	0	0	0	0	0	0	0	0	0
	桜井市	0	0	0	0	0	0	0	0	0	0	0	0	1	0	0	10	0	0	0	0	0	0	0	0	0	0
	御所市	0	0	0	0	0	0	0	0	0	0	1	0	1	0	0	10	0	0	0	0	0	0	0	0	0	0
	生駒市	0	0	0	0	0	0	0	0	0	0	0	0	1	0	0	10	0	0	0	0	0	0	0	0	0	0
	香芝市	0	0	0	0	0	0	0	0	0	0	0	0	1	0	0	10	0	0	0	0	0	0	0	0	0	0
	葛城市	0	0	0	0	0	0	0	0	0	0	0	0	1	0	0	10	0	0	0	0	0	0	0	0	0	0
	平群町	0	0	0	0	0	0	0	0	0	0	0	0	1	0	0	10	0	0	0	0	0	0	0	0	0	0
	三郷町	0	0	0	0	0	0	0	0	0	0	0	0	1	0	0	10	0	0	0	0	0	0	0	0	0	0
	斑鳩町	0	0	0	0	0	0	0	0	0	0	0	0	1	0	0	10	0	0	0	0	0	0	0	0	0	0
	安堵町	0	0	0	0	0	0	0	0	0	0	0	0	1	0	0	10	0	0	0	0	0	0	0	0	0	0
	川西町	0	0	0	0	0	0	0	0	0	0	0	0	1	0	0	10	0	0	0	0	0	0	0	0	0	0
	三宅町	0	0	0	0	0	0	0	0	0	0	0	0	1	0	0	10	0	0	0	0	0	0	0	0	0	0
	田原本町	0	0	0	0	0	0	0	0	0	0	0	0	1	0	0	10	0	0	0	0	0	0	0	0	0	0
	高取町	0	0	0	0	0	0	0	0	0	0	0	0	1	0	0	10	0	0	0	0	0	0	0	0	0	0
	明日香村	0	0	0	0	0	0	0	0	0	0	0	0	1	0	0	10	0	0	0	0	0	0	0	0	0	0
	上牧町	0	0	0	0	0	0	0	0	0	0	0	0	1	0	0	10	0	0	0	0	0	0	0	0	0	0
	王寺町	0	0	0	0	0	0	0	0	0	0	0	0	1	0	0	10	0	0	0	0	0	0	0	0	0	0
	広陵町	0	0	0	0	0	0	0	0	0	0	0	0	1	0	0	10	0	0	0	0	0	0	0	0	0	0
	河合町	0	0	0	0	0	0	0	0	0	0	0	0	1	0	0	10	0	0	0	0	0	0	0	0	0	0
	<b>北東部</b>																										
	宇陀市	0	0	0	0	0	0	0	0	0	0	0	0	1	0	0	10	0	0	0	0	0	0	0	0	0	0
	山添村	0	0	0	0	0	0	0	0	0	0	0	0	1	0	0	10	0	0	0	0	0	0	0	0	0	0
	<b>五條・北部吉野</b>																										
	五條市北部	0	0	0	0	0	0	0	0	0	0	2	1	1	0	0	10	0	0	0	0	0	0	0	0	0	0
	吉野町	0	0	0	0	0	0	0	0	0	0	1	1	1	0	0	10	0	0	0	0	0	0	0	0	0	0
	大淀町	0	0	0	0	0	0	0	0	0	0	2	1	1	0	0	10	0	0	0	0	0	0	0	0	0	0
	下市町	0	0	0	0	0	0	0	0	0	0	2	1	1	0	0	10	0	0	0	0	0	0	0	0	0	0
	<b>南東部</b>																										
	曾爾村	0	0	0	0	0	0	0	0	0	0	0	0	1	0	0	10	0	0	0	0	0	0	0	0	0	0
	御杖村	0	0	0	0	0	0	0	0	0	0	0	0	1	0	0	10	0	0	0	0	0	0	0	0	0	0
	黒滝村	0	0	0	0	0	0	0	0	0	0	1	1	1	0	0	10	0	0	0	0	0	0	0	0	0	0
天川村	0	0	0	0	0	0	0	0	0	0	1	1	1	0	0	10	0	0	0	0	0	0	0	0	0	0	
下北山村	0	0	0	0	0	0	0	0	0	0	1	1	1	0	0	10	0	0	0	0	0	0	0	0	0	0	
上北山村	0	0	0	0	0	0	0	0	0	0	1	1	1	0	0	10	0	0	0	0	0	0	0	0	0	0	
川上村	0	0	0	0	0	0	0	0	0	0	2	2	1	0	0	10	0	0	0	0	0	0	0	0	0	0	
東吉野村	0	0	0	0	0	0	0	0	0	0	0	0	1	0	0	10	0	0	0	0	0	0	0	0	0	0	
<b>南西部</b>																											
五條市南部	0	0	0	0	0	0	0	0	0	0	1	1	1	0	0	10	0	0	0	0	0	0	0	0	0	0	
野迫川村	0	0	0	0	0	0	0	0	0	0	2	2	1	0	0	10	0	0	0	0	0	0	0	0	0	0	
十津川村	0	0	0	0	0	0	0	0	0	0	2	2	1	0	0	10	0	0	0	0	0	0	0	0	0	0	
種別発表回数		0	0	0	0	0	0	0	0	0	3	2	1	0	0	10	0	0	0	0	0	0	0	0	0	0	

特別警報・警報・注意報発表回数表 (11/13)

平成28年11月

※切替の回数は含んでいません。

府県予報区等	市町村等	特別警報				警報					注意報																
		大雨	暴風	暴風雪	大雪	大雨(土砂災害)	大雨(浸水害)	洪水	暴風	暴風雪	大雪	大雨	洪水	強風	風雪	大雪	雷	融雪	濃霧	乾燥	なだれ	低温	霜	着氷	着雪		
奈良県	<b>北西部</b>																										
	奈良市	0	0	0	0	0	0	0	0	0	0	0	0	0	0	0	0	3	0	1	0	0	0	0	0	0	0
	大和高田市	0	0	0	0	0	0	0	0	0	0	0	0	0	0	0	0	3	0	1	0	0	0	0	0	0	0
	大和郡山市	0	0	0	0	0	0	0	0	0	0	0	0	0	0	0	0	3	0	1	0	0	0	0	0	0	0
	天理市	0	0	0	0	0	0	0	0	0	0	0	0	0	0	0	0	3	0	1	0	0	0	0	0	0	0
	橿原市	0	0	0	0	0	0	0	0	0	0	0	0	0	0	0	0	3	0	1	0	0	0	0	0	0	0
	桜井市	0	0	0	0	0	0	0	0	0	0	0	0	0	0	0	0	3	0	1	0	0	0	0	0	0	0
	御所市	0	0	0	0	0	0	0	0	0	0	0	0	0	0	0	0	3	0	1	0	0	0	0	0	0	0
	生駒市	0	0	0	0	0	0	0	0	0	0	0	0	0	0	0	0	3	0	1	0	0	0	0	0	0	0
	香芝市	0	0	0	0	0	0	0	0	0	0	0	0	0	0	0	0	3	0	1	0	0	0	0	0	0	0
	葛城市	0	0	0	0	0	0	0	0	0	0	0	0	0	0	0	0	3	0	1	0	0	0	0	0	0	0
	平群町	0	0	0	0	0	0	0	0	0	0	0	0	0	0	0	0	3	0	1	0	0	0	0	0	0	0
	三郷町	0	0	0	0	0	0	0	0	0	0	0	0	0	0	0	0	3	0	1	0	0	0	0	0	0	0
	斑鳩町	0	0	0	0	0	0	0	0	0	0	0	0	0	0	0	0	3	0	1	0	0	0	0	0	0	0
	安堵町	0	0	0	0	0	0	0	0	0	0	0	0	0	0	0	0	3	0	1	0	0	0	0	0	0	0
	川西町	0	0	0	0	0	0	0	0	0	0	0	0	0	0	0	0	3	0	1	0	0	0	0	0	0	0
	三宅町	0	0	0	0	0	0	0	0	0	0	0	0	0	0	0	0	3	0	1	0	0	0	0	0	0	0
	田原本町	0	0	0	0	0	0	0	0	0	0	0	0	0	0	0	0	3	0	1	0	0	0	0	0	0	0
	高取町	0	0	0	0	0	0	0	0	0	0	0	0	0	0	0	0	3	0	1	0	0	0	0	0	0	0
	明日香村	0	0	0	0	0	0	0	0	0	0	0	0	0	0	0	0	3	0	1	0	0	0	0	0	0	0
	上牧町	0	0	0	0	0	0	0	0	0	0	0	0	0	0	0	0	3	0	1	0	0	0	0	0	0	0
	王寺町	0	0	0	0	0	0	0	0	0	0	0	0	0	0	0	0	3	0	1	0	0	0	0	0	0	0
	広陵町	0	0	0	0	0	0	0	0	0	0	0	0	0	0	0	0	3	0	1	0	0	0	0	0	0	0
	河合町	0	0	0	0	0	0	0	0	0	0	0	0	0	0	0	0	3	0	1	0	0	0	0	0	0	0
	<b>北東部</b>																										
	宇陀市	0	0	0	0	0	0	0	0	0	0	0	0	0	0	0	0	3	0	1	0	0	0	0	0	0	0
	山添村	0	0	0	0	0	0	0	0	0	0	0	0	0	0	0	0	3	0	1	0	0	0	0	0	0	0
	<b>五條・北部吉野</b>																										
	五條市北部	0	0	0	0	0	0	0	0	0	0	0	0	0	0	0	0	3	0	1	0	0	0	0	0	0	0
	吉野町	0	0	0	0	0	0	0	0	0	0	0	0	0	0	0	0	3	0	1	0	0	0	0	0	0	0
	大淀町	0	0	0	0	0	0	0	0	0	0	0	0	0	0	0	0	3	0	1	0	0	0	0	0	0	0
	下市町	0	0	0	0	0	0	0	0	0	0	0	0	0	0	0	0	3	0	1	0	0	0	0	0	0	0
	<b>南東部</b>																										
	曾爾村	0	0	0	0	0	0	0	0	0	0	0	0	0	0	0	0	3	0	1	0	0	0	0	0	0	0
	御杖村	0	0	0	0	0	0	0	0	0	0	0	0	0	0	0	0	3	0	1	0	0	0	0	0	0	0
	黒滝村	0	0	0	0	0	0	0	0	0	0	0	0	0	0	0	0	3	0	1	0	0	0	0	0	0	0
	天川村	0	0	0	0	0	0	0	0	0	0	0	0	0	0	0	0	3	0	1	0	0	0	0	0	0	0
	下北山村	0	0	0	0	0	0	0	0	0	0	0	0	0	0	0	0	3	0	1	0	0	0	0	0	0	0
	上北山村	0	0	0	0	0	0	0	0	0	0	0	0	0	0	0	0	3	0	1	0	0	0	0	0	0	0
	川上村	0	0	0	0	0	0	0	0	0	0	0	0	0	0	0	0	3	0	1	0	0	0	0	0	0	0
東吉野村	0	0	0	0	0	0	0	0	0	0	0	0	0	0	0	0	3	0	1	0	0	0	0	0	0	0	
<b>南西部</b>																											
五條市南部	0	0	0	0	0	0	0	0	0	0	0	0	0	0	0	0	3	0	1	0	0	0	0	0	0	0	
野迫川村	0	0	0	0	0	0	0	0	0	0	0	0	0	0	0	0	3	0	1	0	0	0	0	0	0	0	
十津川村	0	0	0	0	0	0	0	0	0	0	0	0	0	0	0	0	3	0	1	0	0	0	0	0	0	0	
種別発表回数		0	0	0	0	0	0	0	0	0	0	0	0	0	0	0	3	0	1	0	0	0	0	0	0	0	

特別警報・警報・注意報発表回数表 (12/13)

平成28年12月

※切替の回数は含んでいません。

府県予報区等	市町村等	特別警報				警報					注意報															
		大雨	暴風	暴風雪	大雪	大雨(土砂災害)	大雨(浸水害)	洪水	暴風	暴風雪	大雪	大雨	洪水	強風	風雪	大雪	雷	融雪	濃霧	乾燥	なだれ	低温	霜	着氷	着雪	
奈良県	<b>北西部</b>																									
	奈良市	0	0	0	0	0	0	0	0	0	0	0	0	0	0	0	5	0	3	0	0	0	0	0	0	0
	大和高田市	0	0	0	0	0	0	0	0	0	0	0	0	0	0	0	5	0	3	0	0	0	0	0	0	0
	大和郡山市	0	0	0	0	0	0	0	0	0	0	0	0	0	0	0	5	0	3	0	0	0	0	0	0	0
	天理市	0	0	0	0	0	0	0	0	0	0	0	0	0	0	0	5	0	3	0	0	0	0	0	0	0
	橿原市	0	0	0	0	0	0	0	0	0	0	0	0	0	0	0	5	0	3	0	0	0	0	0	0	0
	桜井市	0	0	0	0	0	0	0	0	0	0	0	0	0	0	0	5	0	3	0	0	0	0	0	0	0
	御所市	0	0	0	0	0	0	0	0	0	0	0	0	0	0	0	5	0	3	0	0	0	0	0	0	0
	生駒市	0	0	0	0	0	0	0	0	0	0	0	0	0	0	0	5	0	3	0	0	0	0	0	0	0
	香芝市	0	0	0	0	0	0	0	0	0	0	0	0	0	0	0	5	0	3	0	0	0	0	0	0	0
	葛城市	0	0	0	0	0	0	0	0	0	0	0	0	0	0	0	5	0	3	0	0	0	0	0	0	0
	平群町	0	0	0	0	0	0	0	0	0	0	0	0	0	0	0	5	0	3	0	0	0	0	0	0	0
	三郷町	0	0	0	0	0	0	0	0	0	0	0	0	0	0	0	5	0	3	0	0	0	0	0	0	0
	斑鳩町	0	0	0	0	0	0	0	0	0	0	0	0	0	0	0	5	0	3	0	0	0	0	0	0	0
	安堵町	0	0	0	0	0	0	0	0	0	0	0	0	0	0	0	5	0	3	0	0	0	0	0	0	0
	川西町	0	0	0	0	0	0	0	0	0	0	0	0	0	0	0	5	0	3	0	0	0	0	0	0	0
	三宅町	0	0	0	0	0	0	0	0	0	0	0	0	0	0	0	5	0	3	0	0	0	0	0	0	0
	田原本町	0	0	0	0	0	0	0	0	0	0	0	0	0	0	0	5	0	3	0	0	0	0	0	0	0
	高取町	0	0	0	0	0	0	0	0	0	0	0	0	0	0	0	5	0	3	0	0	0	0	0	0	0
	明日香村	0	0	0	0	0	0	0	0	0	0	0	0	0	0	0	5	0	3	0	0	0	0	0	0	0
	上牧町	0	0	0	0	0	0	0	0	0	0	0	0	0	0	0	5	0	3	0	0	0	0	0	0	0
	王寺町	0	0	0	0	0	0	0	0	0	0	0	0	0	0	0	5	0	3	0	0	0	0	0	0	0
	広陵町	0	0	0	0	0	0	0	0	0	0	0	0	0	0	0	5	0	3	0	0	0	0	0	0	0
	河合町	0	0	0	0	0	0	0	0	0	0	0	0	0	0	0	5	0	3	0	0	0	0	0	0	0
	<b>北東部</b>																									
	宇陀市	0	0	0	0	0	0	0	0	0	0	0	0	0	0	0	5	0	3	0	0	0	0	0	0	0
	山添村	0	0	0	0	0	0	0	0	0	0	0	0	0	0	0	5	0	3	0	0	0	0	0	0	0
	<b>五條・北部吉野</b>																									
	五條市北部	0	0	0	0	0	0	0	0	0	0	0	0	0	0	0	5	0	3	0	0	0	0	0	0	0
	吉野町	0	0	0	0	0	0	0	0	0	0	0	0	0	0	0	5	0	3	0	0	0	0	0	0	0
	大淀町	0	0	0	0	0	0	0	0	0	0	0	0	0	0	0	5	0	3	0	0	0	0	0	0	0
	下市町	0	0	0	0	0	0	0	0	0	0	0	0	0	0	0	5	0	3	0	0	0	0	0	0	0
	<b>南東部</b>																									
	曾爾村	0	0	0	0	0	0	0	0	0	0	0	0	0	0	0	5	0	3	0	0	0	0	0	0	0
	御杖村	0	0	0	0	0	0	0	0	0	0	0	0	0	0	0	5	0	3	0	0	0	0	0	0	0
	黒滝村	0	0	0	0	0	0	0	0	0	0	0	0	0	0	0	5	0	3	0	0	0	0	0	0	0
	天川村	0	0	0	0	0	0	0	0	0	0	0	0	0	0	0	5	0	3	0	0	0	0	0	0	0
	下北山村	0	0	0	0	0	0	0	0	0	0	0	0	0	0	0	5	0	3	0	0	0	0	0	0	0
	上北山村	0	0	0	0	0	0	0	0	0	0	0	0	0	0	0	5	0	3	0	0	0	0	0	0	0
	川上村	0	0	0	0	0	0	0	0	0	0	0	0	0	0	0	5	0	3	0	0	0	0	0	0	0
東吉野村	0	0	0	0	0	0	0	0	0	0	0	0	0	0	0	5	0	3	0	0	0	0	0	0	0	
<b>南西部</b>																										
五條市南部	0	0	0	0	0	0	0	0	0	0	0	0	0	0	0	5	0	3	0	0	0	0	0	0	0	
野迫川村	0	0	0	0	0	0	0	0	0	0	0	0	0	0	0	5	0	3	0	0	0	0	0	0	0	
十津川村	0	0	0	0	0	0	0	0	0	0	1	1	0	0	0	5	0	3	0	0	0	0	0	0	0	
種別発表回数		0	0	0	0	0	0	0	0	0	1	1	0	0	0	5	0	3	0	0	0	0	0	0	0	

特別警報・警報・注意報発表回数表 (13/13)

平成28年 1月～12月

※切替の回数は含んでいません。

府県予報区等	市町村等	特別警報				警報					注意報														
		大雨	暴風	暴風雪	大雪	大雨(土砂災害)	大雨(浸水害)	洪水	暴風	暴風雪	大雪	大雨	洪水	強風	風雪	大雪	雷	融雪	濃霧	乾燥	なだれ	低温	霜	着氷	着雪
奈良県	<b>北西部</b>																								
	奈良市	0	0	0	0	2	4	4	1	0	0	30	27	7	2	2	92	0	7	17	0	1	19	0	0
	大和高田市	0	0	0	0	5	8	9	1	0	0	29	30	7	2	2	92	0	7	17	0	1	19	0	0
	大和郡山市	0	0	0	0	2	6	6	1	0	0	30	30	7	2	2	92	0	7	17	0	1	19	0	0
	天理市	0	0	0	0	1	5	5	1	0	0	23	24	7	2	2	92	0	7	17	0	1	19	0	0
	橿原市	0	0	0	0	4	5	6	1	0	0	29	29	7	2	2	92	0	7	17	0	1	19	0	0
	桜井市	0	0	0	0	2	3	3	1	0	0	28	28	7	2	2	92	0	7	17	0	1	19	0	0
	御所市	0	0	0	0	2	4	4	1	0	0	25	22	7	2	2	92	0	7	17	0	1	19	0	0
	生駒市	0	0	0	0	2	4	4	1	0	0	26	25	7	2	2	92	0	7	17	0	1	19	0	0
	香芝市	0	0	0	0	4	7	8	1	0	0	32	33	7	2	2	92	0	7	17	0	1	19	0	0
	葛城市	0	0	0	0	2	4	4	1	0	0	22	21	7	2	2	92	0	7	17	0	1	19	0	0
	平群町	0	0	0	0	1	4	4	1	0	0	26	26	7	2	2	92	0	7	17	0	1	19	0	0
	三郷町	0	0	0	0	4	7	7	1	0	0	32	31	7	2	2	92	0	7	17	0	1	19	0	0
	斑鳩町	0	0	0	0	2	6	6	1	0	0	31	30	7	2	2	92	0	7	17	0	1	19	0	0
	安堵町	0	0	0	0	1	5	5	1	0	0	30	31	7	2	2	92	0	7	17	0	1	19	0	0
	川西町	0	0	0	0	1	5	5	1	0	0	24	25	7	2	2	92	0	7	17	0	1	19	0	0
	三宅町	0	0	0	0	1	5	5	1	0	0	24	25	7	2	2	92	0	7	17	0	1	19	0	0
	田原本町	0	0	0	0	3	5	6	1	0	0	25	26	7	2	2	92	0	7	17	0	1	19	0	0
	高取町	0	0	0	0	2	4	4	1	0	0	22	22	7	2	2	92	0	7	17	0	1	19	0	0
	明日香村	0	0	0	0	2	4	4	1	0	0	22	21	7	2	2	92	0	7	17	0	1	19	0	0
	上牧町	0	0	0	0	2	6	6	1	0	0	31	30	7	2	2	92	0	7	17	0	1	19	0	0
	王寺町	0	0	0	0	4	7	7	1	0	0	32	31	7	2	2	92	0	7	17	0	1	19	0	0
	広陵町	0	0	0	0	4	5	5	1	0	0	32	32	7	2	2	92	0	7	17	0	1	19	0	0
	河合町	0	0	0	0	2	6	6	1	0	0	31	30	7	2	2	92	0	7	17	0	1	19	0	0
	<b>北東部</b>																								
	宇陀市	0	0	0	0	2	3	3	1	0	0	21	19	7	2	2	92	0	7	17	0	1	19	0	0
	山添村	0	0	0	0	2	1	1	1	0	0	18	16	7	2	2	92	0	7	17	0	1	19	0	0
	<b>五條・北部吉野</b>																								
	五條市北部	0	0	0	0	3	3	3	1	0	0	28	23	7	2	2	92	0	7	17	0	1	19	0	0
	吉野町	0	0	0	0	2	2	2	1	0	0	26	24	7	2	2	92	0	7	17	0	1	19	0	0
	大淀町	0	0	0	0	2	3	3	1	0	0	28	24	7	2	2	92	0	7	17	0	1	19	0	0
	下市町	0	0	0	0	2	4	4	1	0	0	25	24	7	2	2	92	0	7	17	0	1	19	0	0
	<b>南東部</b>																								
	曾爾村	0	0	0	0	1	1	1	1	0	0	15	15	7	2	2	95	0	7	17	0	1	19	0	0
	御杖村	0	0	0	0	1	1	1	1	0	0	15	15	7	2	2	95	0	7	17	0	1	19	0	0
	黒滝村	0	0	0	0	1	2	2	1	0	0	26	26	7	2	2	95	0	7	17	0	1	19	0	0
天川村	0	0	0	0	2	3	3	1	0	0	25	24	7	2	2	95	0	7	17	0	1	19	0	0	
下北山村	0	0	0	0	2	2	2	1	0	0	24	24	7	2	2	95	0	7	17	0	1	19	0	0	
上北山村	0	0	0	0	2	2	2	1	0	0	25	25	7	2	2	95	0	7	17	0	1	19	0	0	
川上村	0	0	0	0	1	2	2	1	0	0	27	27	7	2	2	95	0	7	17	0	1	19	0	0	
東吉野村	0	0	0	0	1	1	1	1	0	0	19	19	7	2	2	95	0	7	17	0	1	19	0	0	
<b>南西部</b>																									
五條市南部	0	0	0	0	1	4	4	1	0	0	27	25	7	2	2	95	0	7	17	0	1	19	0	0	
野迫川村	0	0	0	0	3	3	3	1	0	0	29	26	7	2	2	95	0	7	17	0	1	19	0	0	
十津川村	0	0	0	0	2	8	8	1	0	0	35	33	7	2	2	95	0	7	17	0	1	19	0	0	
種別発表回数	0	0	0	0	9	20	21	1	0	0	94	86	7	2	3	96	0	7	17	0	1	19	0	0	

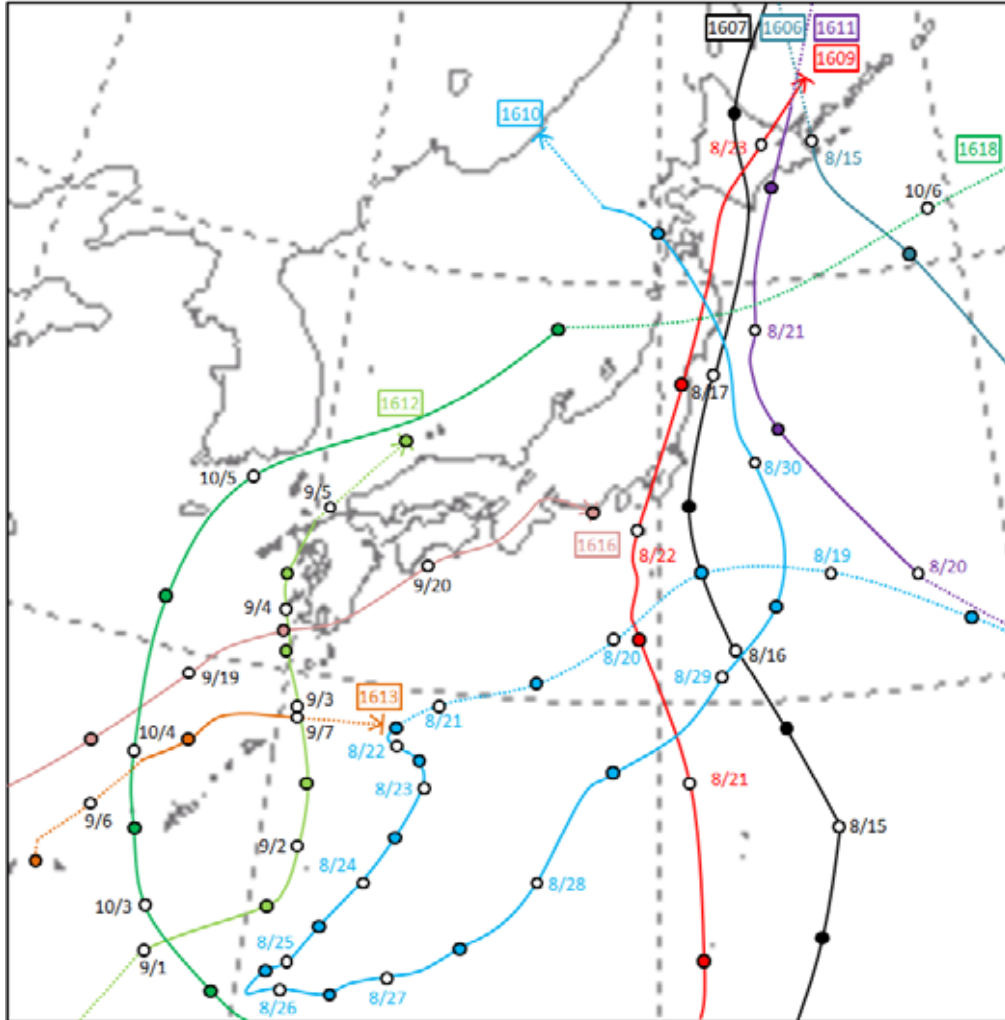
## 月別情報等発表回数表

平成28年

情報の種類 \ 月	1	2	3	4	5	6	7	8	9	10	11	12	計
台風に関する情報	0	0	0	0	0	0	0	0	14	5	0	0	19
記録的短時間大雨情報	0	0	0	0	0	0	1	0	0	0	0	0	1
竜巻注意情報	0	1	0	0	0	3	7	2	2	1	1	4	21
土砂災害警戒情報	0	0	0	0	0	0	0	0	9	0	0	0	9
指定河川洪水予報	0	0	0	0	0	0	0	0	2	0	0	0	2
天候情報	0	0	0	0	0	0	0	0	1	0	0	0	1
高温注意情報	0	0	0	0	0	0	9	26	0	0	0	0	35
一般気象情報	13	3	7	6	4	10	15	7	20	7	3	0	95
情報計	13	4	7	6	4	13	32	35	48	13	4	4	183

## 平成28年（2016年）の主な台風の経路図

### 台風経路図



[例] : **1609** は2016年(平成28年)の台風第9号を表す。  
 経路上の印は傍らに記した日の午前9時、印は午後9時の位置で 印は消滅を示す。  
 破線は熱帯低気圧または温帯低気圧の状態を示す。

### 平成28年（2016年）の台風の月別発生数・上陸数

月	1月	2月	3月	4月	5月	6月	7月	8月	9月	10月	11月	12月	年間
発生数							4	7	7	4	3	1	26
(平年)	0.3	0.1	0.3	0.6	1.1	1.7	3.6	5.9	4.8	3.6	2.3	1.2	25.6
上陸数								4	2				6
(平年)					0.0	0.2	0.5	0.9	0.8	0.2	0.0		2.7

注1 : 平年数は1981年～2010年の30年の平均。

注2 : 台風の上陸数とは、台風が北海道、本州、四国、九州の海岸線に達した場合を「日本に上陸した台風」としている。ただし、小さい島や半島を横切って短時間で再び海に出る場合は「通過」としている。

気 象 災 害

期日・期間	気象現象名	気象災害名	発生地域名	総観気象的状况
2016年 3月13日～3月15日	その他(雨)	山がけ崩れ害	局部地域 南部	南岸低気圧

【気象概況】

西日本の南海上を進む低気圧の影響で雲が広がり、雨や雪が降った。

【災害概況】

上北山村河合の国道169号線で斜面の崩落(幅9m、高さ18m)が発生、けが人なし。

※災害資料入手先：奈良県(3月15日13時00分現在)

期日・期間	気象現象名	気象災害名	発生地域名	総観気象的状况
2016年 4月7日	強風	強風害	局部地域 北部	日本海低気圧

【気象概況】

7日、前線を伴った低気圧が発達しながら日本海を東北東に進み、奈良県では、南よりの風が強くなった。

【災害概況】

12時30分頃、大和高田市西坊城で強風により市営住宅の屋根が飛散し車5台にあたった。けが人なし。

※災害資料入手先：奈良県警(4月8日14時00分現在)

期日・期間	気象現象名	気象災害名	発生地域名	総観気象的状况
2016年 4月13日～4月14日	その他(雨)	山がけ崩れ害	局部地域 北部	気圧の谷

【気象概況】

気圧の谷や湿った空気の影響で13日の夜のはじめ頃から14日明け方にかけて雨が降った。

【災害概況】

14日23時から五條市西吉野町西野の国道168号で斜面の崩落のため、通行止め。

※災害資料入手先：奈良県(4月18日13時00分現在)

期日・期間	気象現象名	気象災害名	発生地域名	総観気象的状况
2016年 5月16日～5月17日	その他(雨)	山がけ崩れ害	局部地域 南部	日本海低気圧 寒冷前線

【気象概況】

湿った空気や日本海の低気圧からのびる前線の影響で、16日昼過ぎから17日明け方にかけて雨が降った。

【災害概況】

16日23時50分から五條市大塔町小代の国道168号で斜面の崩落のため、通行止め。

17日20時00分から十津川村風屋の国道168号で斜面の崩落のため、通行止め。

※災害資料入手先：奈良県(5月18日10時00分現在)



期日・期間	気象現象名	気象災害名	発生地域名	総観気象的状况
2016年 6月25日	強雨	浸水害	局部地域 北部	寒冷前線

【気象概況】

24日から25日にかけて低気圧が日本海を東北東進し、その低気圧からのびる寒冷前線が25日未明に奈良県を通過し、大雨となった。

【災害概況】

25日未明、奈良市中山町にて床下浸水2棟の被害が発生したが17時現在は退水。また、奈良市中山町小出橋付近にて、浸水のため車両立ち往生が発生したが車両搭乗者は自力で脱出済み。

※災害資料入手先：奈良県（6月27日10時00分現在）

期日・期間	気象現象名	気象災害名	発生地域名	総観気象的状况
2016年 7月28日	強雨	浸水害 その他 (雨害)	局部地域 北部	雷雨(熱雷)

【気象概況】

湿った空気と日射の影響により大気の状態が不安定となり、局地的に大雨となった。

【災害概況】

大和高田市床下浸水3棟。

JR西日本和歌山線高田～五条間で運転見合わせ（本数不明）。

高田～王寺間で遅延（本数不明）。

近畿日本鉄道吉野線吉野口～下市口間で運転見合わせ（18時31分運転再開）。

※災害資料入手先：奈良県（7月29日10時00分現在）

期日・期間	気象現象名	気象災害名	発生地域名	総観気象的状况
2016年 8月4日	雷	落雷害	局部地域 北部	雷雨(熱雷)

【気象概況】

湿った空気と日射の影響により大気の状態が不安定となった。そのため、奈良県内では雷雨となったところがあった。

【災害概況】

8月4日15:39～17:23五條市（大深町：約90軒、新田町：約10軒、田殿町：約10軒）で停電おおむね100軒。

※災害資料入手先：奈良県（8月5日16時00分現在）

期日・期間	気象現象名	気象災害名	発生地域名	総観気象的状况
2016年 9月6日	強雨	浸水害	局部地域 北部	暖気の移流

**【気象概況】**

湿った空気と日射の影響により大気の状態が不安定となり、局地的に大雨となった。

**【災害概況】**

生駒市辻町床下浸水（住家）1棟。

香芝市逢坂床下浸水（店舗）1棟。

JR 奈良線京都～奈良間で遅延（本数不明）。

「JR 和歌山線の運行障害は和歌山 201612 の内容にまとめた」

※災害資料入手先：奈良県（9月7日08時00分現在）

期日・期間	気象現象名	気象災害名	発生地域名	総観気象的状况
2016年 9月8日	強雨	浸水害	局部地域 北部	気圧の谷

**【気象概況】**

湿った空気や気圧の谷の影響により大気の状態が不安定となり、局地的に大雨となった。

**【災害概況】**

香芝市逢坂床下浸水（店舗）1棟。

※災害資料入手先：奈良県（9月8日12時50分現在）

期日・期間	気象現象名	気象災害名	発生地域名	総観気象的状况
2016年 9月19日	強雨	浸水害	局部地域 北部	台風 停滞前線

**【気象概況】**

前線や暖かく湿った空気の影響で、大気の状態が不安定となり、局地的に大雨となった。

**【災害概況】**

香芝市床下浸水1棟（店舗）。

JR 万葉まほろば線奈良から高田まで遅延（本数不明）。

※災害資料入手先：奈良県（9月19日15時00分現在）

期日・期間	気象現象名	気象災害名	発生地域名	総観気象的状况
2016年 9月20日	大雨 強雨	強雨害 山がけ崩れ害 浸水害	局部地域 北部 南部	台風

【気象概況】

台風第16号が九州南部から紀伊半島を西から東へ進んだため、奈良県では大雨となったところがあった。

【災害概況】

- 9月20日 15:50 御所市櫛羅で床下浸水1棟。
- 9月20日 16:10 御所市今住で床下浸水1棟。
- 9月20日 16:30 奈良市西木辻町で床下浸水1棟。
- 9月20日 20:24 奈良市白毫寺で床下浸水1棟。
- 9月20日 13:30 大淀町奥越部で法面崩壊。
- 9月20日 15:00 大淀町下湊で法面崩壊。
- 9月20日 16:00 高取町越智で曾我川護岸崩落により駐車場一部崩落。
- 9月20日 16:00 高取町車木で神社基礎一部崩落。
- 9月20日 17:00 御所市戸毛で斜面崩落。
- 9月20日 14:00 平群信貴山線（平群町信貴山地内）路肩決壊による全面通行止め。
- 9月20日 19:00 橿原高取線（高取町車木地内）路肩決壊による全面通行止め。
- 天理市二階堂南菅田町で、市道38号線冠水による通行止め。
- 桜井市北山の市道大阪線で、土石崩落による通行止め。
- 高取町市尾の町道清水谷市尾丹生谷線で冠水による通行止め。
- 高取町市尾の町道清水谷市尾丹生谷線で路肩崩壊による通行止め。
- JR西日本：和歌山線高田～五条運転見合わせ、大和路線王寺～加茂遅延（本数不明）。
- 近鉄大阪線：大阪上本町～伊勢中川で遅延（本数不明）。
- 奈良交通【運休】：大台ヶ原線（上市駅～大台ヶ原）（本数不明）。
- 十津川村上湯川で停電約40戸。

※災害資料入手先：奈良県（9月21日09時00分現在）

期日・期間	気象現象名	気象災害名	発生地域名	総観気象的状况
2016年 4月25日～10月2日	高温（長期）	酷暑害	局部地域 北部	太平洋高気圧 その他（高気圧）

【気象概況】

奈良県では、7月～8月にかけて高気圧に覆われて晴れる日が多かった。  
奈良地方気象台の旬平均気温の平年との比較は以下のとおり。

- 5月上旬：平年より高い、中旬：平年より高い、下旬：平年よりかなり高い
- 6月上旬：平年並、中旬：平年よりかなり高い、下旬：平年並
- 7月上旬：平年よりかなり高い、中旬：平年並、下旬：平年並
- 8月上旬：平年より高い、中旬：平年より高い、下旬：平年並
- 9月上旬：平年並、中旬：平年より高い、下旬：平年よりかなり高い

【災害概況】

平成28年8月16日午前、生駒市立大瀬中学校でクラブ練習中のハンドボール部員（1年生男子）が熱中症で病院に搬送され、17日早朝に死亡。  
10月4日現在の熱中症による救急搬送状況：758人（重症13人、軽症745人（4月25日～10月2日））

※災害資料入手先：奈良県（10月4日15時00分現在）

期日・期間	気象現象名	気象災害名	発生地域名	総観気象的状况
2016年 10月10日	その他(風)	強風害	局部地域 北部	移動性高気圧

**【気象概況】**

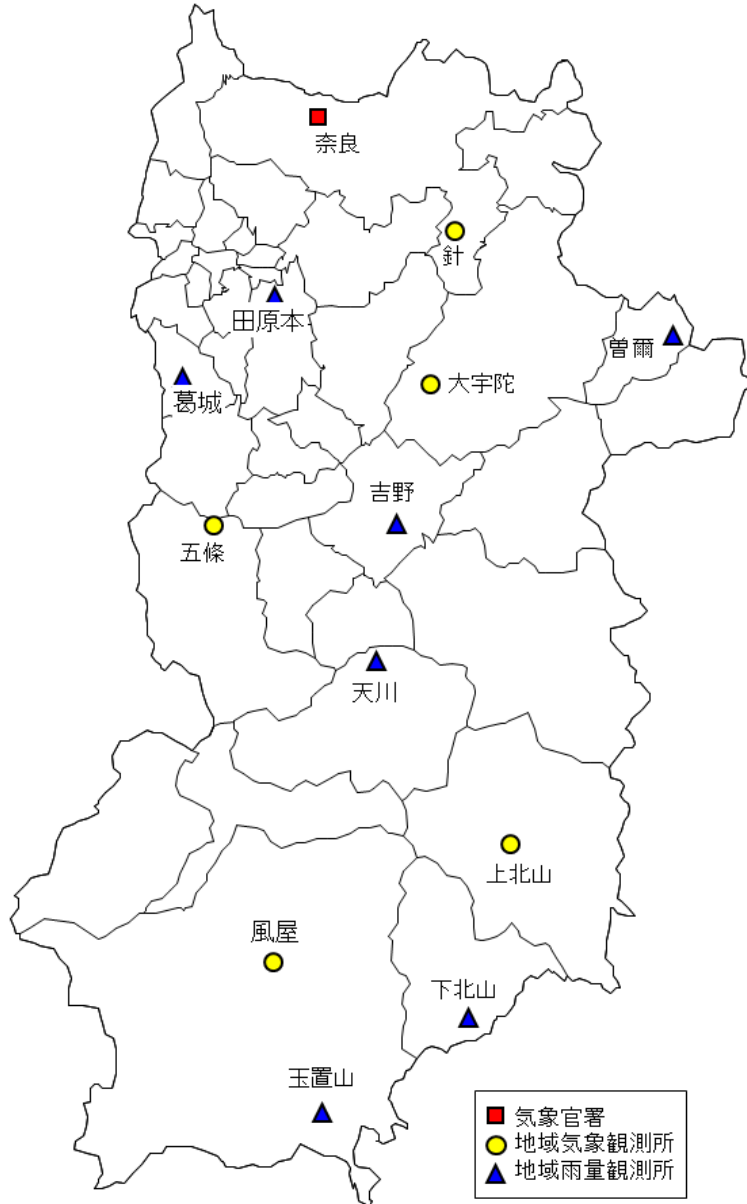
移動性高気圧に覆われて晴れていた。

**【災害概況】**

北葛城郡河合町のグラウンドで、町民体育大会中、風によりテントが2張り(片方は重り、杭打ち等なし。片方は4本の杭(長さ不明)に紐で結ばれていた)が飛ばされ、52歳男性が顔面負傷。76歳男性が頭頂部付近の打撲・負傷により救急搬送が行われた。また、6名(77歳女性2名・71歳女性・11歳女兒2名・7歳女兒)の方々が大会運営関係車両にて病院に搬送された。

※災害資料入手先：奈良県(10月11日11時00分現在)

### 奈良県内気象観測所配置図



### 地域気象観測所（アメダス）一覧表

奈良地方気象台

平成 26 年 7 月 31 日現在

観測所番号	観測所名	観測種目						所在地	緯度 。、	経度 。、	海面上の 高さ m	観測開始 年月日
		気温	風	日照	降水量	積雪	その他					
64036	奈良	○	○	○	○	○	○	奈良市半田開町	34 41.6	135 49.6	104	昭 50. 3. 19
64041	針	○	○	○	○			奈良市都祁友田町	34 36.3	135 57.1	468	昭 53. 12. 22
64056	田原本				○			磯城郡田原本町	34 33.3	135 47.1	50	昭 49. 11. 1
64076	曾爾				○			宇陀郡曾爾村太良路	34 31.3	136 09.5	610	昭 49. 11. 1
64091	葛城				○			葛城市寺口	34 29.3	135 42.2	141	昭 56. 8. 24
64101	大宇陀	○	○	○	○			宇陀市大宇陀下竹	34 29.3	135 55.9	349	昭 53. 12. 22
64127	五條	○	○	○	○			五條市三在町	34 22.8	135 43.8	190	平 17. 12. 19
64136	吉野				○			吉野郡吉野町宮滝	34 22.7	135 54.0	188	平 3. 1. 16
64161	天川				○			吉野郡天川村大字洞川	34 16.2	135 53.0	840	平 22. 3. 25
64206	上北山	○	○	○	○			吉野郡上北山村小椽	34 08.2	136 00.3	334	昭 53. 12. 26
64227	風屋	○	○	○	○			吉野郡十津川村風屋	34 02.7	135 47.2	301	昭 52. 12. 20
64236	下北山				○			吉野郡下北山村佐田	34 00.2	135 58.0	249	平 26. 7. 31
64261	玉置山				○			吉野郡十津川村山手谷	33 55.6	135 49.8	1077	昭 49. 11. 1