

平成 30 年 4 月 8 日 16 時現在
 新 潟 地 方 気 象 台

4 月 8 日の突風発生時の気象状況

4 月 8 日、県内は西高東低の気圧配置となっており、上空の寒気を伴った気圧の谷の影響を受けるため、大気の状態が非常に不安定となっています。

このため、新潟市中央区南長潟（みなみながた）、江南区亀田中島（かめたなかじま）、江南区直り山（なおりやま）では屋根瓦の飛散等の被害がありました。

【8 日 16 時 00 分現在：県警調べ】

新潟地方気象台は、職員を気象庁機動調査班（JMA-MOT）として現地に派遣し、現地調査を実施中です。調査結果については、まとまり次第、改めてお知らせします。

気象台が執った措置

警報・注意報の発表状況（新潟市）

発表日時	種類
平成 30 年 04 月 07 日 04 時 23 分	雷注意報(発表) 強風注意報(発表) 濃霧注意報(継続)
平成 30 年 04 月 07 日 10 時 45 分	雷注意報(継続) 強風注意報(継続) 波浪注意報(発表) 濃霧注意報(解除)
平成 30 年 04 月 07 日 15 時 55 分	雷注意報(継続) 強風注意報(継続) 波浪注意報(継続)
平成 30 年 04 月 08 日 04 時 20 分	雷注意報(継続) 強風注意報(継続) 波浪注意報(継続)
平成 30 年 04 月 08 日 12 時 54 分	雷注意報(継続) 強風注意報(継続) 波浪注意報(継続) 霜注意報(発表)

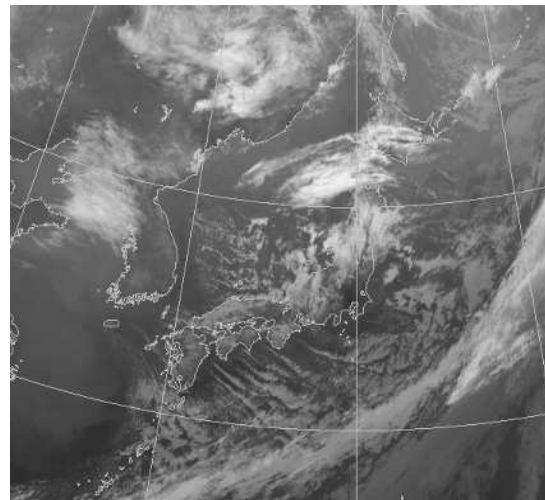
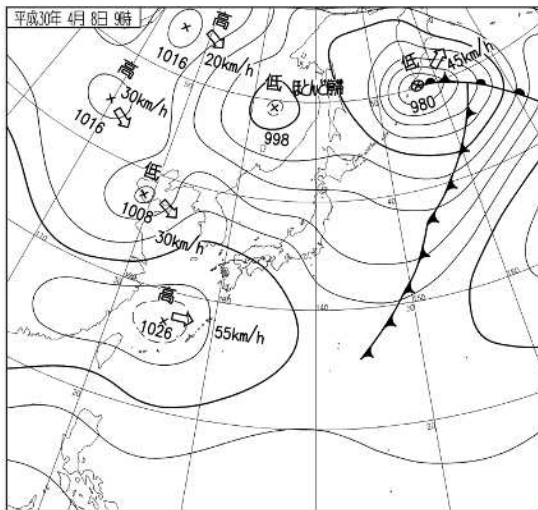
新潟県竜巻注意情報

発表日時	情報名
平成 30 年 04 月 08 日 15 時 44 分	新潟県竜巻注意情報 第 1 号

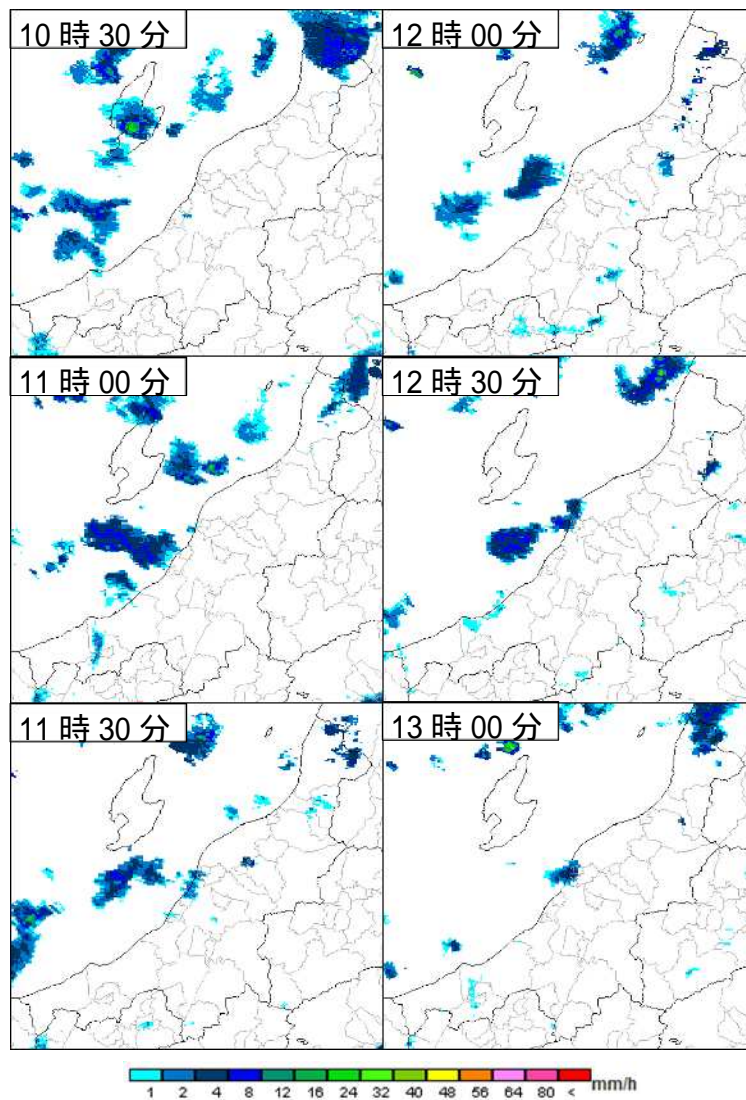
新潟県気象情報

発表日時	情報名
平成 30 年 04 月 07 日 05 時 32 分	雪に関する新潟県気象情報 第 2 号
平成 30 年 04 月 07 日 15 時 55 分	雪に関する新潟県気象情報 第 3 号
平成 30 年 04 月 08 日 13 時 06 分	雷と突風に関する新潟県気象情報 第 1 号

気象の状況



4月8日09時の地上天気図（左）と気象衛星赤外画像（右）



4月8日10時30分から30分毎のレーダー画像

この資料は、速報として取り急ぎまとめたもので、後日内容の一部訂正や追加をすることがあります。

本件の問い合わせ先

新潟地方気象台 担当者：新潟地方気象台 北畠

電話：025-281-5872 FAX：025-281-5861