

平成 31 年 1 月 30 日 20 時現在  
 新 潟 地 方 気 象 台

## 1 月 29 日の突風発生時の気象状況

1 月 29 日、県内は西高東低の冬型の気圧配置となっており、上空には強い寒気が流れ込みました。このため、大気の状態が非常に不安定となり、活発な積乱雲が発生しました。活発な積乱雲が通過した新潟市北区太郎代（たろうだい）付近で住宅の瓦の飛散の被害がありました。【30 日 19 時 00 分現在：新潟市調べ】

新潟地方気象台は、31 日に職員を気象庁機動調査班（JMA-MOT）として現地に派遣し、現地調査を実施する予定です。調査結果については、まとめ次第、改めてお知らせします。

### 気象台が執った措置

警報・注意報の発表状況（新潟市）

発表日時	種類
平成 31 年 01 月 28 日 04 時 56 分	雷注意報(発表) 強風注意報(発表) 波浪注意報(発表)
平成 31 年 01 月 28 日 16 時 06 分	雷注意報(継続) 強風注意報(継続) 波浪注意報(継続)
平成 31 年 01 月 28 日 19 時 26 分	風雪注意報(発表) 雷注意報(継続) 強風注意報(解除) 波浪注意報(継続)
平成 31 年 01 月 29 日 04 時 42 分	風雪注意報(継続) 雷注意報(継続) 波浪注意報(継続)
平成 31 年 01 月 29 日 05 時 28 分	風雪注意報(継続) 雷注意報(継続) 波浪注意報(継続)
平成 31 年 01 月 29 日 11 時 44 分	風雪注意報(継続) 雷注意報(継続) 波浪注意報(継続)
平成 31 年 01 月 29 日 15 時 15 分	風雪注意報(解除) 雷注意報(解除) 波浪注意報(継続)

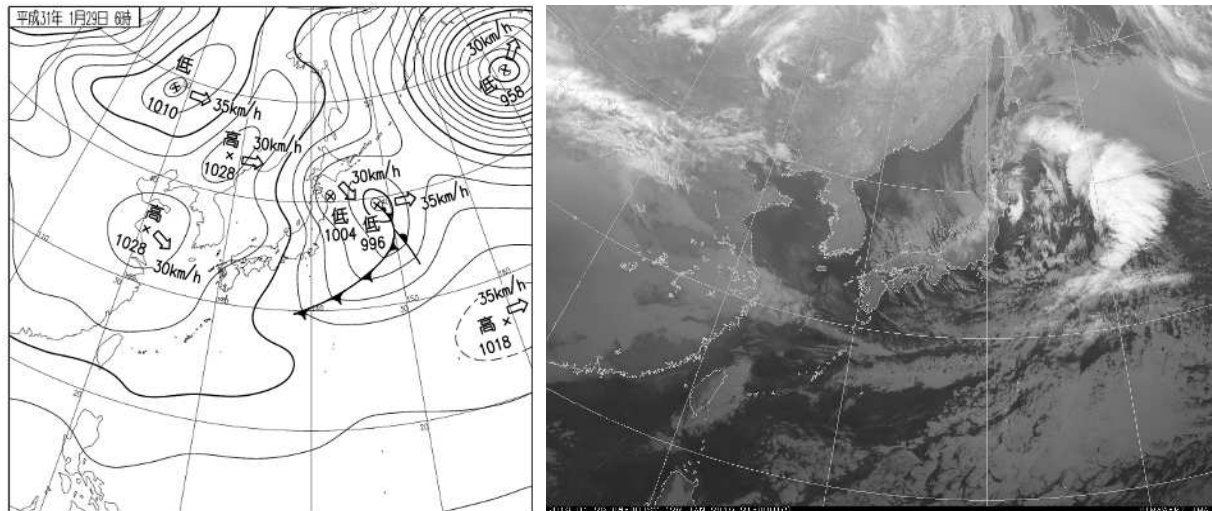
### 新潟県竜巻注意情報

発表はありませんでした。

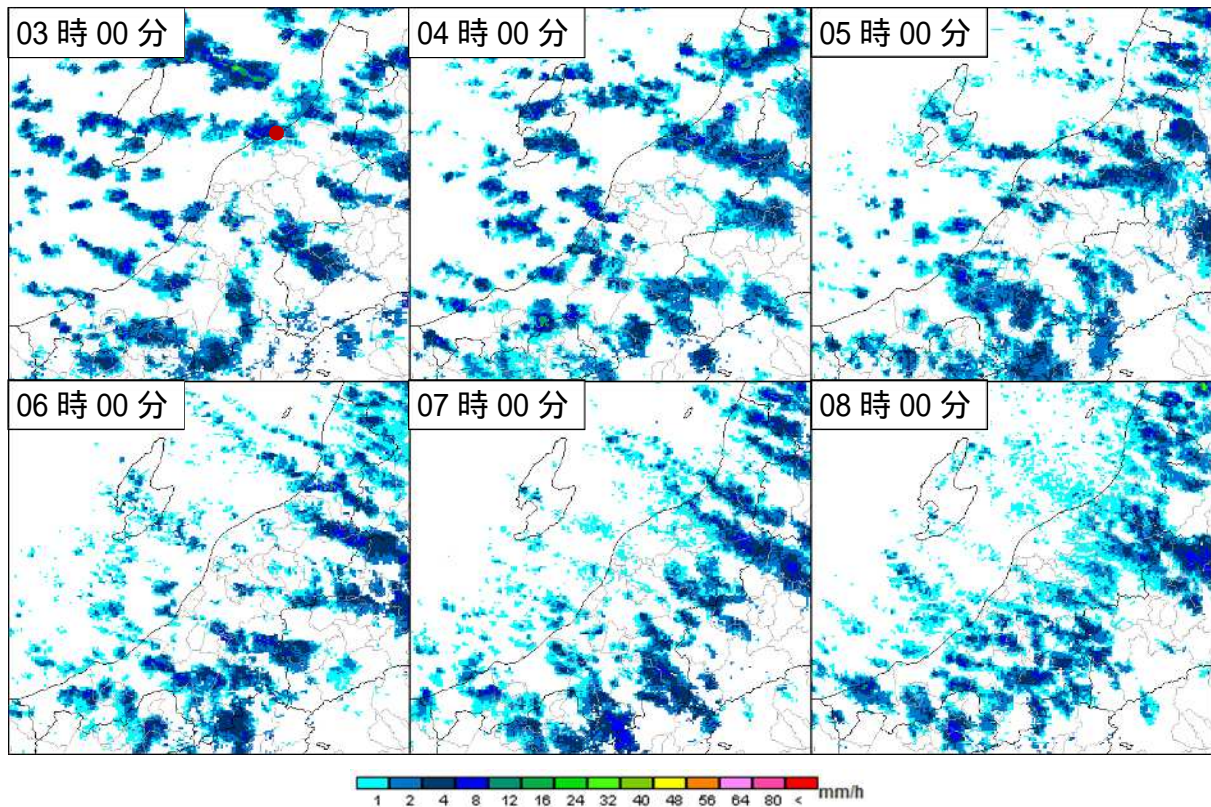
### 新潟県気象情報

発表日時	情報名
平成 31 年 01 月 29 日 06 時 12 分	高波に関する新潟県気象情報 第 1 号
平成 31 年 01 月 29 日 15 時 40 分	高波に関する新潟県気象情報 第 2 号

## 気象の状況



1月29日06時の地上天気図（左）と気象衛星赤外画像（右）



1月29日03時00分から1時間毎のレーダー画像  
印は新潟市北区太郎代付近

この資料は、速報として取り急ぎまとめたもので、後日内容の一部訂正や追加をすることがあります。

本件の問い合わせ先

新潟地方気象台 担当者：北畠

電話：025-281-5872 FAX：025-281-5861