

平成23年3月12日3時59分頃の  
長野県北部の地震に関する現地調査について

平成23年3月12日に長野県北部で発生した地震について、新潟地方気象台は気象庁機動調査班（JMA-MOT）を派遣し、地震動による被害状況等について現地調査を実施しました。

調査結果の概要は以下のとおりです。

地震動による主な被害状況等

- (1) 十日町市上山
  - ・スーパーの天井損傷（写真1）
  - ・中里公民館の図書散乱（写真2）
  - ・中里公民館の損傷（写真3）
  - ・中里の民家の側壁損傷（写真4）
- (2) 津南町
  - ・震度計周辺では被害等の確認はできなかった。
- (3) 栄村北信（長野県）※
  - ・道路のひび割れ多数（写真5）
  - ・役場入口付近のひび割れ（写真6）
  - ・民家の損傷多数（写真7）
  - ・民家の車庫損傷（写真8）

なお、

- ・震度6弱が観測された震度観測点「十日町市上山（自治体）」の調査を行いました。震度計台や周囲の地盤に特に異常は認められませんでした。
- ・震度6弱が観測された震度観測点「津南町下船渡（自治体）」の調査を行いました。震度計台や周囲の地盤に特に異常は認められませんでした。
- ・震度6強が観測された震度観測点「栄村北信（自治体）」の調査を行いました。震度計台や周囲の地盤に特に異常は認められませんでした。

※ 栄村北信（長野県）は長野県側の道路が通行止めのため、当台が調査を行った。

本件問い合わせ先	新潟地方気象台防災業務課 電話 025-244-1703
----------	---------------------------------



図1 現地調査実施地域 周辺図

○ 地震動による主な被害状況等（写真）



写真1 十日町市上山のスーパー天井損傷

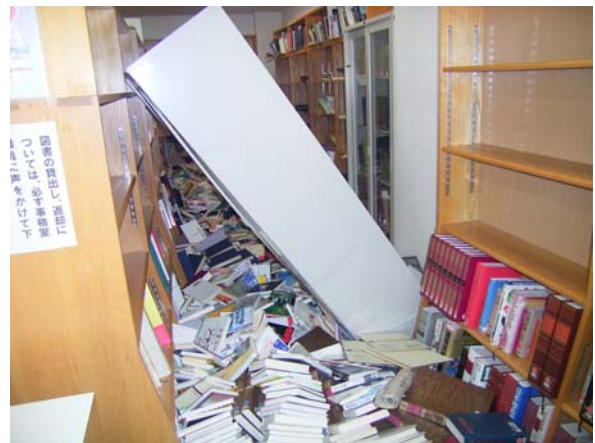


写真2 十日町市上山中里公民館の図書散乱



写真3 十日町市上山中里公民館損傷



写真4 十日町市上山中里の民家側壁損傷



写真5 栄村の道路ひび割れ



写真6 栄村役場入口付近のひび割れ



写真7 栄村の民家損傷



写真8 栄村の民家の車庫損傷