

報道発表資料
平成23年4月15日
新潟地方気象台

平成23年3月12日03時59分頃の
長野県北部の地震に関する現地調査について（第2報）

平成23年3月12日に「長野県北部で発生した地震」について、新潟地方気象台では3月12日（土）および3月14日（月）に気象庁機動観測班（JMA-MOT）を派遣し、震度5強以上を観測した地域について地震動による被害状況等の現地調査を実施しました。

調査結果の概要は次頁のとおりです。

また、震度5強以上の地点は以下のとおりです。

震度6強 栄村北信*（長野県）
震度6弱 十日町市上山* 十日町市松代* 十日町市松之山*
津南町下船渡*
震度5強 十日町市水口沢* 上越市三和区井ノ口*

（*印は地方公共団体震度観測点を示す）

地震動による主な被害状況 (調査日 平成 23 年 3 月 12 日および 3 月 14 日)

調査地域	主な被害状況	写真番号
十日町市上山 図 2	十日町市上山の多目的ホールの天井落下 十日町市上山中里公民館の天井剥離 十日町市上山中里の住家外壁の亀裂及び剥離 十日町市上山中里公民館の車いす用スロープ付近で地割れ 十日町市上山中里公民館で書棚からの書籍の落下	1、2 3 4 5 6
津南町下船渡 図 3	津南町下船渡付近の国道 1 1 7 号沿いで雪面崩落 津南町小島付近の倉庫及び石垣の崩落 津南町上郷小学校の体育館天井パネルの落下 津南町大蔵付近の土砂崩落 津南町上野付近の道路で地割れ	7 8、10 9 11 12
長野県栄村 図 4	栄村北信の住家の車庫の倒壊 栄村北信の住家及び土蔵の倒壊と外壁剥離 栄村北信の国道 1 1 7 号線で地割れ 栄村村役場脇の信濃川沿いの土砂崩落	13、14 15、16 17 18
十日町市松代 図 5	十日町市松代中学校体育館の建物の内外壁の亀裂 十日町市松代中学校体育館のひさし部分の剥離、落下 十日町市松代総合体育館の天井パネルの落下	19 20、21 22
十日町市水口沢 図 6	十日町市役所川西支所の庁舎のゆがみ	23～26
十日町市松之山 図 7	十日町市松之山赤倉付近の道路の地割れ 十日町市松之山赤倉付近の土砂崩落 その他、建物倒壊、建物ガラス破損、内外壁亀裂	27 28～30
上越市三和区 井ノ口 図 8	上越市三和区井ノ口の福祉施設で内壁のひび割れ 上越市三和区井ノ口の住家外壁のひび割れ及び屋根瓦のずれ 上越市三和区井ノ口の倉庫のガラス破損	31 32、33 34

なお、震度 6 強が観測された震度観測点「長野県栄村」、震度 6 弱が観測された震度観測点、「十日町市上山」、「十日町市松代」、「津南町下船渡」、震度 5 強が観測された震度観測点、「十日町市水口沢」、「上越市三和区井ノ口」では震度計台や周囲の地盤に特に異常は認められませんでした。

本件問い合わせ先	新潟地方気象台 防災業務課 電話 025-244-1703
----------	----------------------------------



図1 現地調査実施地域 周辺図

(1) 調査地域 新潟県十日町市上山

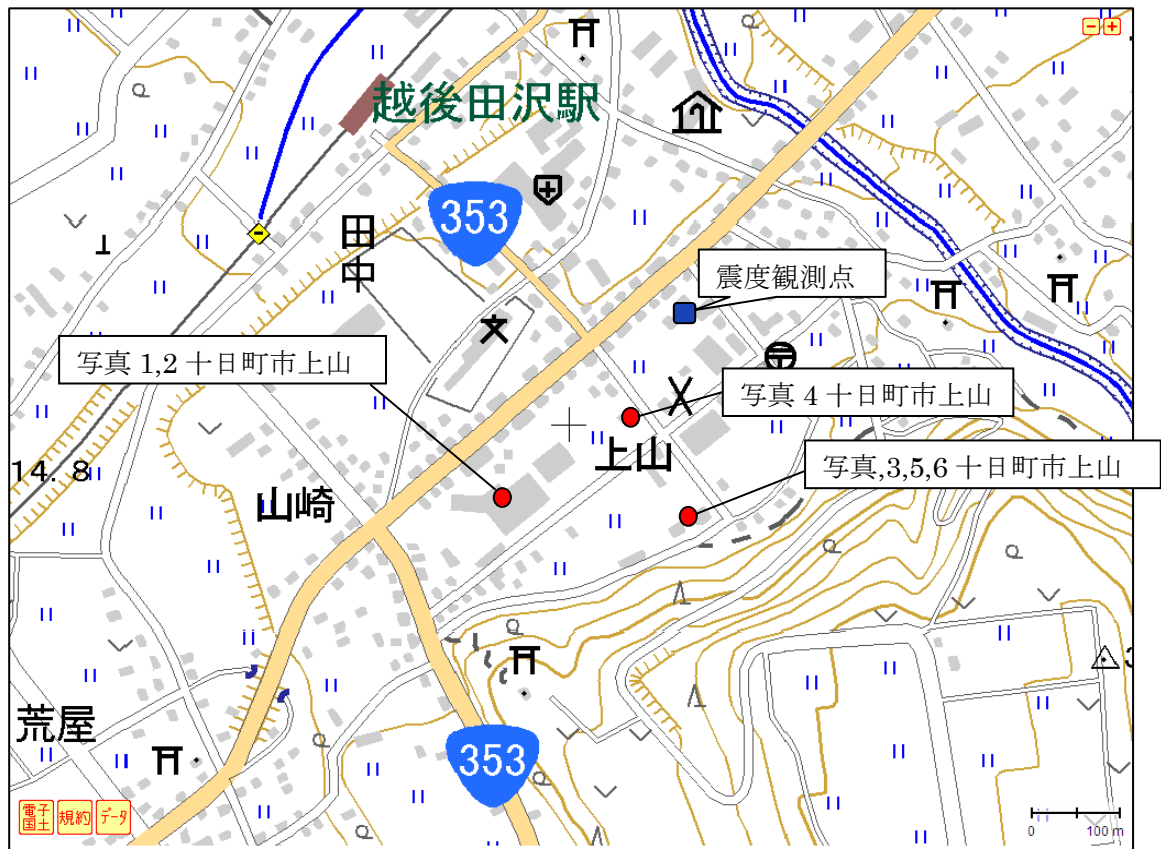


図2 被害状況調査地域周辺図(新潟県十日町市上山)



写真1 十日町市上山の多目的ホール天井の
破損、落下
(新潟県十日町市上山中里)



写真2 十日町市上山の多目的ホール天井の
破損、落下・写真1の拡大
(新潟県十日町市上山中里)



写真3 十日町市上山中里公民館天井の剥離
(新潟県十日町市上山中里)



写真4 十日町市上山中里の住家外壁の亀裂、剥離、
(新潟県十日町市上山中里)



写真5 十日町市上山中里公民館車いす用スロープ
出入口付近の地割れ
(新潟県十日町市上山中里)



写真6 十日町市上山中里公民館図書の本落
(新潟県十日町市上山中里)

(2) 調査地域 新潟県津南町下船渡

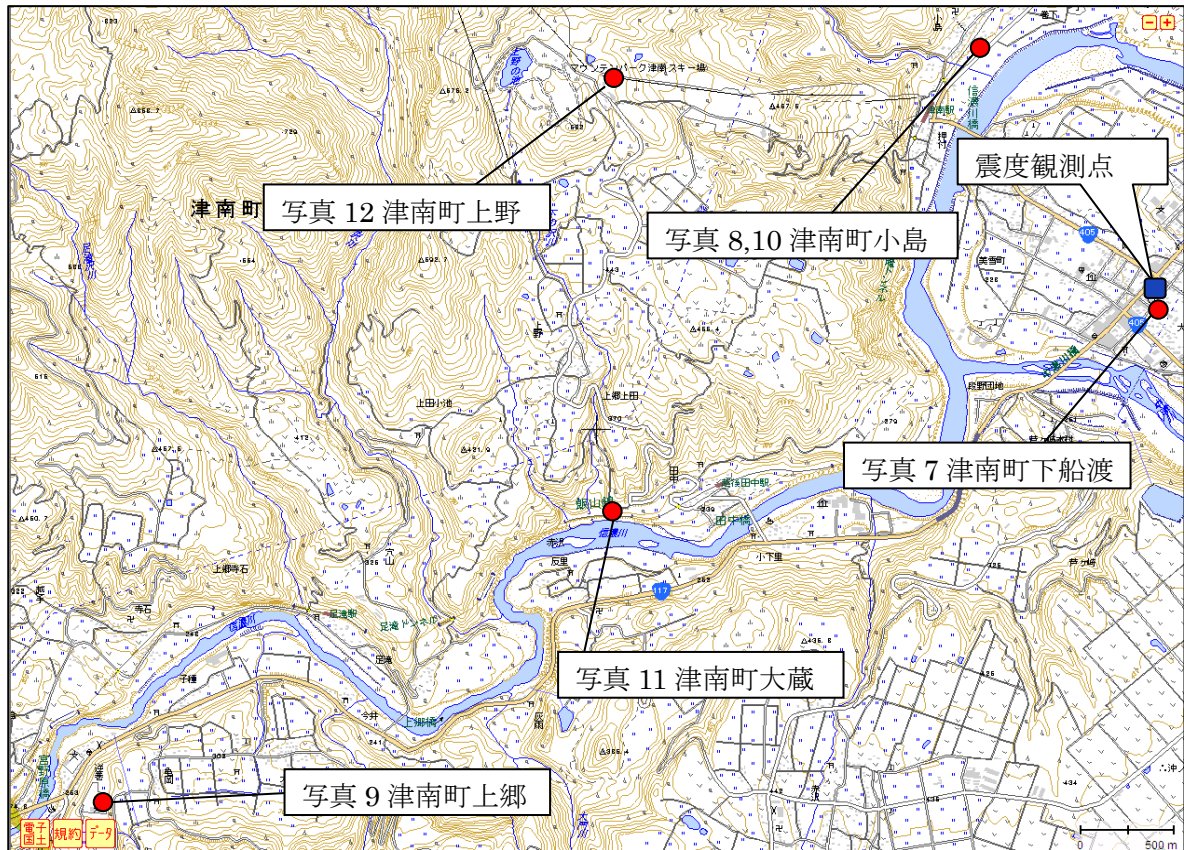


図3 被害状況調査地域周辺図（新潟県津南町下船渡）



写真7 津南町117号線脇の雪の崩落
(新潟県津南町)



写真8 津南町小島 石垣の崩落
(新潟県津南町：津南町提供)



写真9 上郷小学校 天井パネルの落下
(新潟県津南町：津南町提供)



写真10 津南町小島 倉庫の倒壊
(新潟県津南町：津南町提供)



写真11 津南町大蔵 土砂崩落
(新潟県津南町：津南町提供)



写真12 津南町上野 道路の地割れ
(新潟県津南町：津南町提供)

(3) 調査地域 長野県栄村

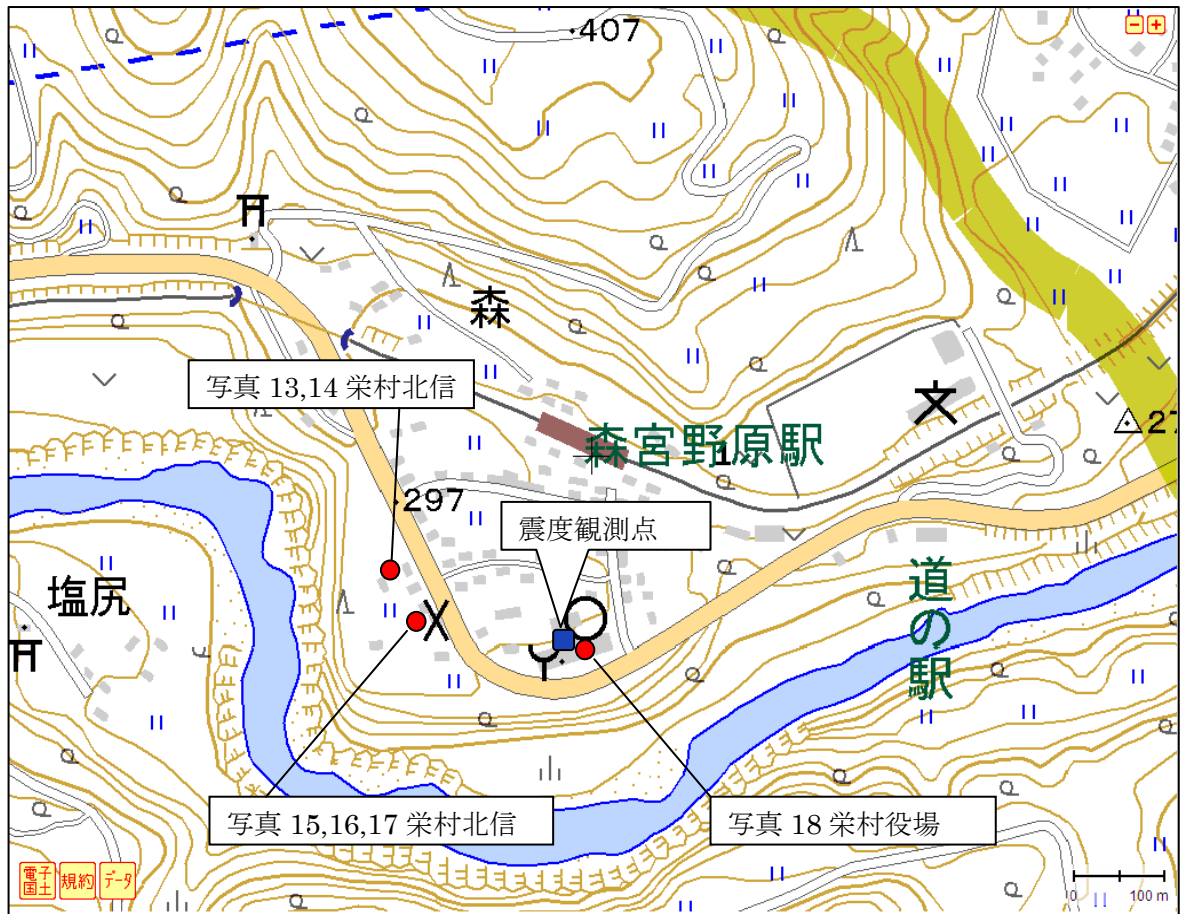


図4 被害状況調査地域周辺図（長野県栄村北信）



写真 1 3 民家の車庫の倒壊
(長野県栄村)



写真 1 4 民家の車庫の倒壊
(長野県栄村)



写真 1 5 民家外壁の剥離
(長野県栄村)



写真 1 6 土蔵の外壁剥離及び倒壊
(長野県栄村)



写真 1 7 国道 1 1 7 号線の地割れ
(長野県栄村)

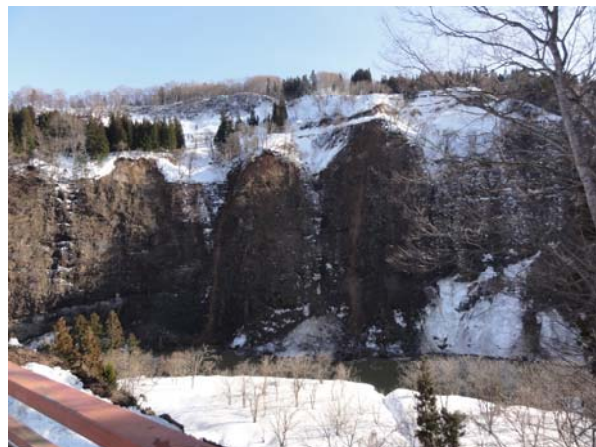


写真 1 8 長野県栄村役場脇
信濃川沿い土砂崩落 (長野県栄村)

(4) 調査地域 新潟県十日町市松代

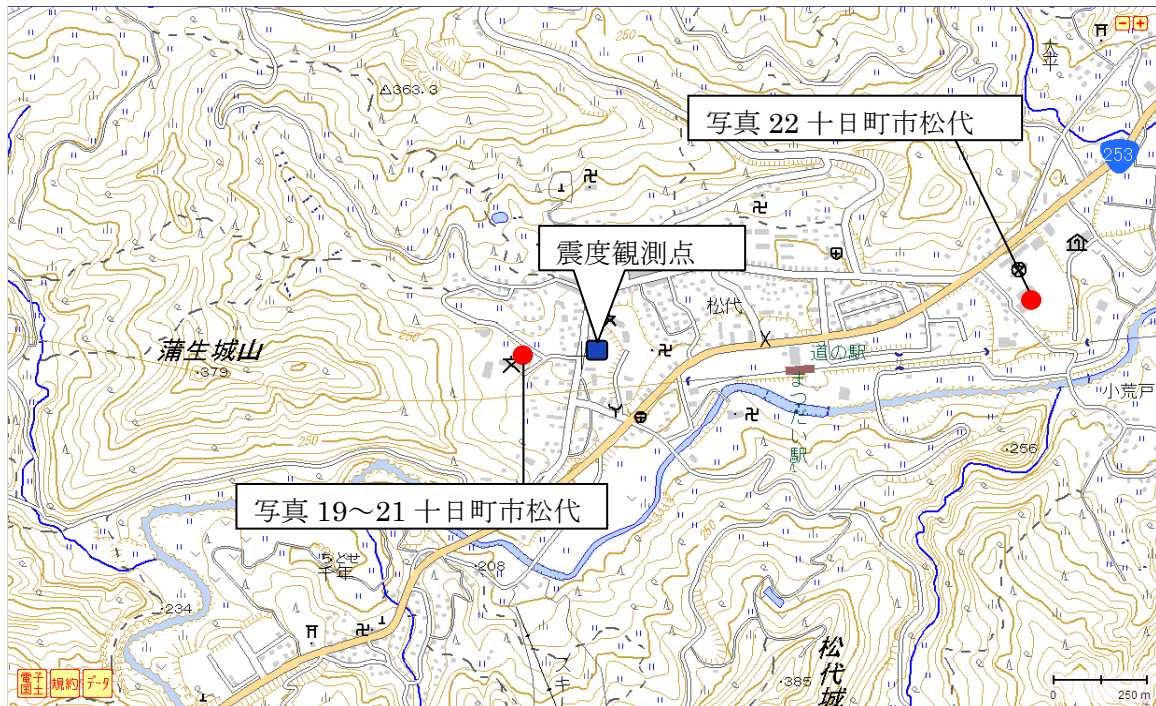


図5 被害状況調査地域周辺図（新潟県十日町市松代）



写真 1 9 松代中学校体育館の壁の亀裂
(新潟県十日町市松代)



写真 2 0 松代中学校体育館のひさし部分の落下
(新潟県十日町市松代)

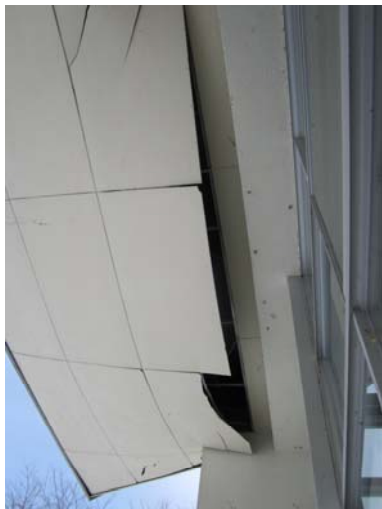


写真 2 1 松代中学校体育館のひさし部分の
剥離
(新潟県十日町市松代)



写真 2 2 松代総合体育館の天井パネルの
落下
(新潟県十日町市松代)

(5) 調査地域 新潟県十日町市水口沢



図6 被害状況調査地域周辺図（新潟県十日町市水口沢）



写真23 庁舎ゆがみのためドア部分に
生じた隙間
(新潟県十日町市水口沢)



写真24 庁舎ゆがみのためドア部分に
生じた隙間・写真1の拡大
(新潟県十日町市水口沢)



写真25 庁舎のゆがみ
(新潟県十日町市水口沢)



写真26 庁舎のゆがみ 写真3の拡大
(新潟県十日町市水口沢)

(6) 調査地域 新潟県十日町市松之山

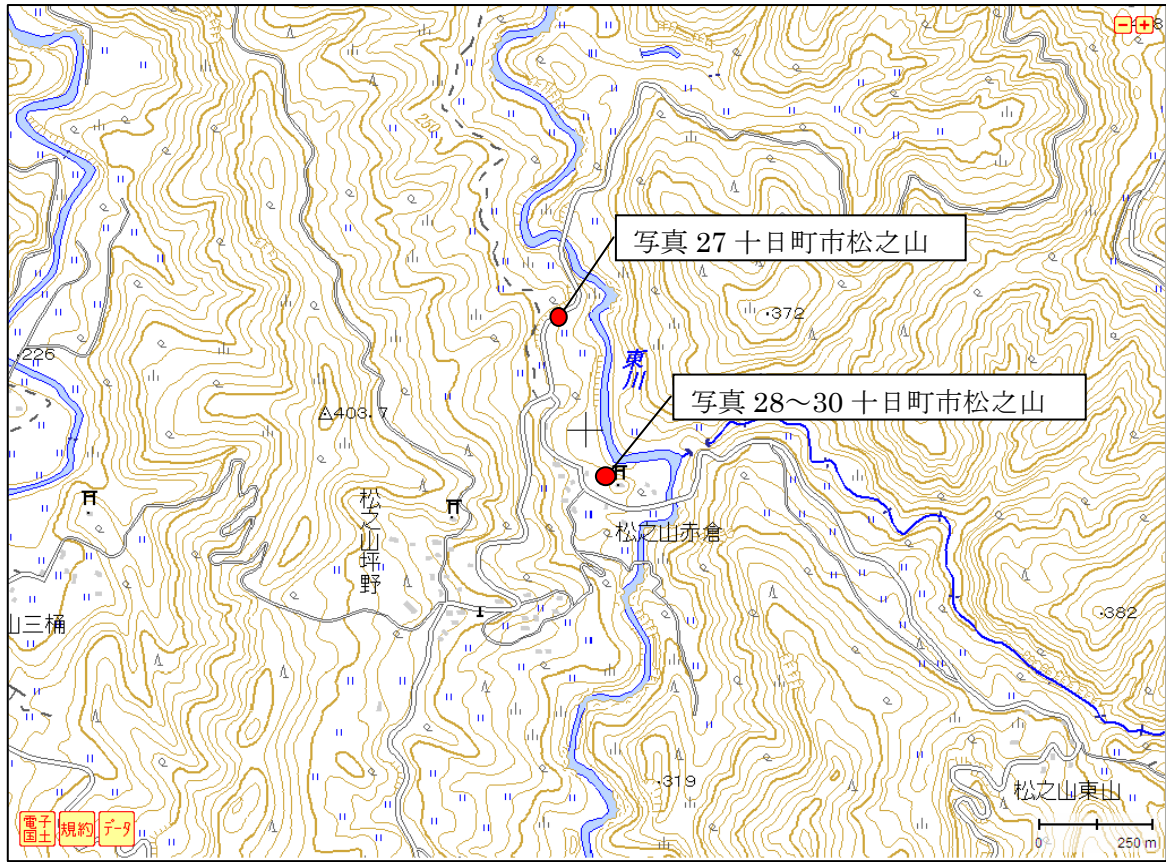


図7 被害状況調査地域周辺図（新潟県十日町市松之山）



写真 2 7 十日町市松之山赤倉付近
道路の地割れ
(新潟県十日町市松之山)



写真 2 8 十日町市松之山赤倉付近
土砂崩落
(新潟県十日町市松之山)



写真 2 9 十日町市松之山赤倉付近
土砂崩落
(新潟県十日町市松之山：新潟県提供)



写真 3 0 十日町市松之山赤倉付近
土砂崩落
(新潟県十日町市松之山：新潟県提供)

(7) 調査地域 新潟県上越市三和区井ノ口

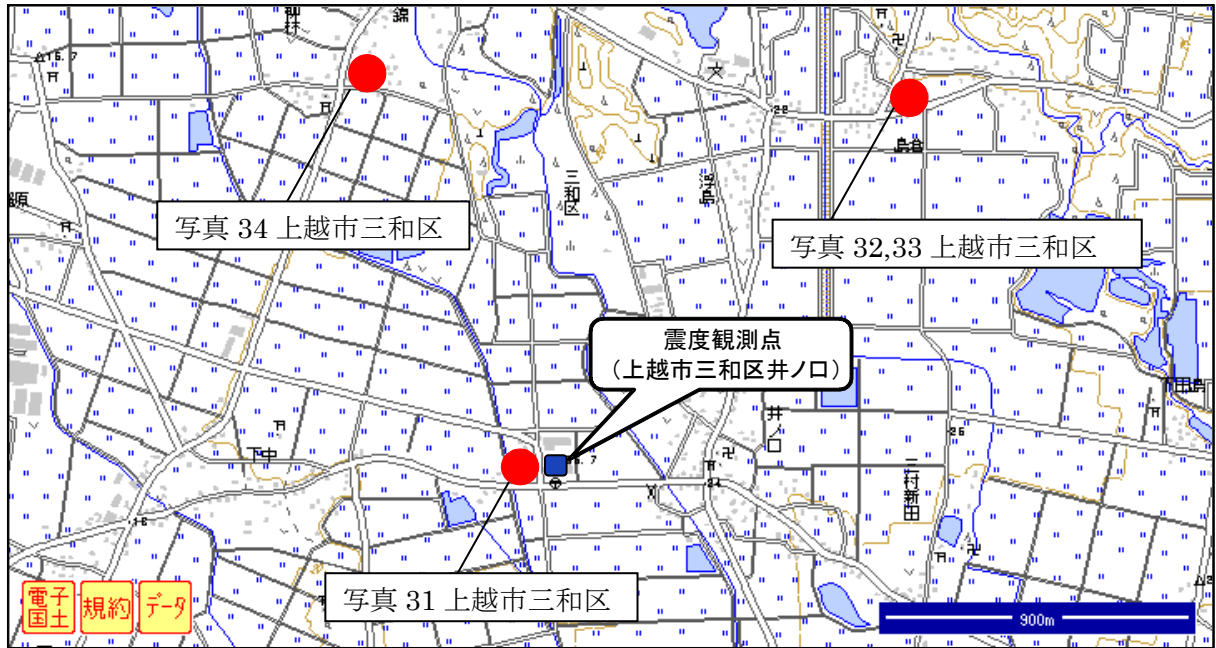


図8 被害状況調査地域周辺図(新潟県上越市三和区井ノ口)



写真3 1 福祉施設の内壁ひび割れ
(新潟県上越市三和区井ノ口)



写真3 2 民家の玄関側壁のひび割れ
(新潟県上越市三和区井ノ口)



写真3 3 屋根瓦（鬼瓦）のずれ
(新潟県上越市三和区井ノ口)



写真3 4 倉庫のガラス割れ
(新潟県上越市三和区井ノ口)