

岡山県の気象

平成31年(2019年)2月

(速報版)

目次

- ・ 資料の解説
- ・ 気象概況
- ・ 解説用階級区分(平均気温、降水量、日照時間)
- ・ 気象分布図
- ・ 気象経過図
- ・ 警報・注意報発表履歴
- ・ 気象情報等発表履歴
- ・ 気象観測所一覧表
- ・ 警報・注意報の発表細分区域と気象観測所配置図

岡山地方気象台

資料の解説

1 気象概況

岡山地方気象台及び岡山県内の地域気象観測所（特別地域気象観測所を含む）の観測結果や天気図等の資料から、岡山県の月及び旬毎の気象状況を解説します。

2 解説用階級区分（平均気温、降水量、日照時間）

岡山地方気象台及び岡山県内の地域気象観測所（特別地域気象観測所を含む）における、気温、降水量、日照時間の観測値、平年差または平年比、及び階級を掲載します。

（1）観測値の求め方

ア 平均気温（最小単位：0.1℃）

毎正時の気温（24 個）から日平均気温を求め、1 か月分を平均します。

イ 降水量（最小単位：0.5mm）

毎正時の降水量（24 個）から日降水量を求め、1 か月分を合計します。

ウ 日照時間（最小単位：0.1h）

毎正時の日照時間（24 個）から日毎の日照時間を求め、1 か月分を合計します。

（2）平年差、平年比、階級の求め方

ア 平年差、平年比

平均気温は平年差を、降水量と日照時間は平年比を示します。平年差は本年の観測値と平年値との差です。平年比は本年の観測値の平年値に対する比をいい、百分率で表します。なお、平年値は1981 年～2010 年の30 年間の観測値から求めています。

イ 階級

本年の観測値が平年と比べてどうだったかを、「低い（少ない）」「平年並」「高い（多い）」の3つの階級で表します。各階級は、1981 年～2010 年の30 年間の観測値を10 個ずつに振り分けるように決めています。また、1981 年～2010 年の観測値の低位3 個または上位3 個に相当する場合には「かなり低い」「かなり高い」または「かなり少ない」「かなり多い」と表現します。

3 気象分布図及び気象経過図

岡山地方気象台及び岡山県内の地域気象観測所（特別地域気象観測所を含む）の観測結果を分布図と経過グラフで示します。

4 警報・注意報発表履歴

岡山地方気象台が発表した特別警報、警報及び注意報の種類と発表または解除した日時を市町村別に示します。

5 気象情報等発表履歴

岡山地方気象台が発表した「岡山県気象情報等（記録的短時間大雨情報、竜巻注意情報、高温注意情報、潮位情報、天候情報及びスモッグ気象情報を含む）」、「土砂災害警戒情報」及び「指定河川洪水予報」の発表した日時を示します。

6 気象災害

岡山県で発生した気象を要因とする災害の概要を掲載します。（速報版は、掲載を省略します。）

なお、気象データの詳細については、気象庁ホームページ
(<https://www.jma.go.jp/jma/menu/menureport.html>) を参照してください。

平成 31 年（2019 年）2 月の気象概況

この期間は高気圧に覆われ晴れる日もあったが、気圧の谷や寒気、湿った空気の影響で曇りや雨または雪の日が多かった。ただし、冬型の気圧配置は弱く寒気の流入は弱かったため、平均気温は平年より高かった。

平均気温は「平年より高い」。ただし、虫明、笠岡は「平年よりかなり高い」。

降水量は「平年並」。ただし、上長田、恩原、千屋は「平年よりかなり少ない」、今岡、久世、下砦部は「平年より少ない」。

日照時間は「平年より少ない」。ただし、千屋、奈義、久世、新見、虫明は「平年並」、上長田、今岡は「平年より多い」。

（上旬）

この期間は高気圧に覆われ晴れる日もあったが、気圧の谷や寒気、湿った空気の影響で曇りや雨の日が多かった。北部の山地では雪の降る日が多かったが、この期間の終わりを除き寒気の南下は平年より弱かったため、気温は平年より高い日が多かった。

（中旬）

この期間は高気圧に覆われ晴れる日もあったが、気圧の谷や寒気、湿った空気の影響で曇りや雨の日が多かった。11 日は四国の南海上を通過する低気圧の影響により各地で雪が降り、岡山市でも積雪を観測した。

（下旬）

この期間は気圧の谷や湿った空気の影響で曇りや雨の日もあったが、高気圧に覆われ晴れる日が多かった。

日々の気象概況

（上旬）

- 1 日 冬型の気圧配置となる
- 2 日 冬型の気圧配置は緩み、高気圧に覆われる
- 3 日 前線を伴った低気圧が日本海を東進する
- 4 日 前線や湿った空気の影響を受けるが、次第に冬型の気圧配置となる
- 5 日 高気圧に覆われるが、次第に気圧の谷や湿った空気の影響を受ける
- 6 日 低気圧が四国の南を東進する
- 7 日 前線や湿った空気の影響を受ける
- 8 日 寒気や湿った空気の影響を受ける
- 9 日 気圧の谷や寒気の影響を受ける
- 10 日 寒気や湿った空気の影響を受ける

（中旬）

- 11 日 気圧の谷や寒気の影響を受ける
- 12 日 高気圧に覆われるが北部では寒気の影響を受ける
- 13 日 高気圧に覆われるが北部では寒気の影響を受ける
- 14 日 気圧の谷や寒気の影響を受ける
- 15 日 気圧の谷や湿った空気の影響を受ける
- 16 日 気圧の谷や湿った空気の影響を受けるが、次第に冬型の気圧配置となる
- 17 日 冬型の気圧配置が続くが、次第に高気圧に覆われる
- 18 日 高気圧に覆われる
- 19 日 前線を伴う低気圧が西日本を東進する
- 20 日 気圧の谷や寒気の影響を受けるが、次第に高気圧に覆われる

(下旬)

- 21日 寒気の影響を受ける
- 22日 高気圧に覆われるが、次第に気圧の谷や湿った空気の影響を受ける
- 23日 寒気や湿った空気の影響を受けるが、次第に高気圧に覆われる
- 24日 高気圧に覆われる
- 25日 高気圧に覆われる
- 26日 高気圧に覆われる
- 27日 気圧の谷や湿った空気の影響を受ける
- 28日 前線を伴う低気圧が四国の南を東進する

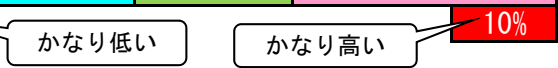
〈生物季節観測〉(かっこ内は観測場所)

- 4日 うめの開花(岡山市北区後楽園)を観測。平年2月9日。昨年2月27日。
- 15日 ひばりの初鳴(岡山市中区沢田)を観測。平年2月19日。昨年2月15日。
- 27日 うぐいすの初鳴(岡山市北区津高)を観測。平年3月5日。昨年3月7日。

解説用階級区分（平均気温：℃）

平成31年（2019年）2月

	観測値	平年値	平年差	かなり低い	低い	平年並	高い	かなり高い
				上限値	上限値	上限値	上限値	
岡山	6.5	5.5	1.0	4.0	4.8	5.9	7.1	
津山	4.8	3.0	1.8	1.4	2.3	3.4	4.9	
上長田	2.2	0.4	1.8	-1.2	-0.5	0.9	2.7	
恩原								
千屋	2.0	0.1	1.9	-1.6	-0.8	0.6	2.3	
富								
奈義	4.0	2.4	1.6	0.6	1.7	2.8	4.3	
今岡	3.9	2.1	1.8	0.4	1.4	2.5	4.2	
久世	4.4	2.7	1.7	1.2	1.9	3.1	4.5	
新見	3.2	1.4	1.8	0.0	0.6	1.9	3.3	
下皆部								
旭西								
赤磐								
陣山								
吉備中央								
福渡	4.4	3.1	1.3	1.7	2.6	3.5	4.9	
和気	5.0	3.3	1.7	1.9	2.7	3.7	5.3	
高梁	5.0	3.4	1.6	2.1	2.8	3.9	5.0	
日応寺	5.0	4.1	0.9					
佐屋								
矢掛								
虫明	6.1	4.3	1.8	3.0	3.8	4.6	5.7	●
倉敷	6.4	4.8	1.6	3.3	4.3	5.2	6.5	●
笠岡	6.6	4.8	1.8	3.3	4.2	5.3	6.3	●
玉野	7.1	5.6	1.5	4.2	5.1	5.9	7.1	●
				低い(33.3%)		平年並(33.3%)	高い(33.3%)	
解説用階級区分値				10%			10%	



値)：準正常値（対象となる資料の一部が欠けているが、許容する資料数を満たす値）
 値]：資料不足値（対象となる資料が許容する資料数を満たさない値）
 ×：欠測（期間内の観測結果が全て求められなかった場合）

解説用階級区分値は「低い（少ない）」「平年並」「高い（多い）」の3階級とし、それぞれの出現率は同じである。過去10年以上の資料年数がある場合に、その出現率から求めた。

また、低い（少ない）方または高い（多い）方から出現率10%の範囲を、それぞれ「かなり低い（少ない）」「かなり高い（多い）」と表し、補助的に用いる。

※ ○印は観測値の当月における階級を示す。

解説用階級区分（降水量：mm）

平成31年（2019年）2月

	観測値	平年値	平年比 (%)	かなり 少ない	少ない	平年並	多い	かなり 多い
				上限値	上限値	上限値	上限値	
岡山	35.0	50.5	69	○	○	○	○	
津山	45.5	64.1	71	○	○	○	○	
上長田	82.0	156.9	52	●	○	○	○	
恩原	100.5	207.9	48	●	○	○	○	
千屋	54.5	101.0	54	●	○	○	○	
富	69.0							
奈義	54.0	72.8	74	○	○	○	○	
今岡	55.5	87.4	64	○	○	○	○	
久世	42.5	67.5	63	○	○	○	○	
新見	44.5	61.6	72	○	○	○	○	
下皆部	39.0	60.6	64	○	○	○	○	
旭西	40.0							
赤磐	41.0	53.5	77	○	○	○	○	
陣山	42.5							
吉備中央	43.0							
福渡	39.5	54.1	73	○	○	○	○	
和気	34.5	49.5	70	○	○	○	○	
高梁	40.0	52.8	76	○	○	○	○	
日応寺	31.0	61.1	51					
佐屋	42.0	55.5	76	○	○	○	○	
矢掛	33.5	50.5	66	○	○	○	○	
虫明	36.0	47.0	77	○	○	○	○	
倉敷	31.5	47.1	67	○	○	○	○	
笠岡	31.0	46.5	67	○	○	○	○	
玉野	35.5	47.4	75	○	○	○	○	
				少ない (33.3%)		平年並 (33.3%)	多い (33.3%)	
解説用階級区分値				10%			10%	

かなり少ない

かなり多い

値)：準正常値（対象となる資料の一部が欠けているが、許容する資料数を満たす値）

値]：資料不足値（対象となる資料が許容する資料数を満たさない値）

×：欠測（期間内の観測結果が全て求められなかった場合）

解説用階級区分値は「低い（少ない）」「平年並」「高い（多い）」の3階級とし、それぞれの出現率は同じである。過去10年以上の資料年数がある場合に、その出現率から求めた。

また、低い（少ない）方または高い（多い）方から出現率10%の範囲を、それぞれ「かなり低い（少ない）」「かなり高い（多い）」と表し、補助的に用いる。

※ ○印は観測値の当月における階級を示す。

解説用階級区分（日照時間：h）

平成31年（2019年）2月

	観測値	平年値	平年比 (%)	かなり 少ない 上限値	少ない 上限値	平年並 上限値	多い 上限値	かなり 多い
岡山	120.2	142.3	84	111.0	134.3	153.5	165.5	
津山	106.8	118.7	90	95.7	108.0	126.7	139.3	
上長田	77.3	68.7	113	52.4	61.3	69.2	86.3	
恩原								
千屋	81.4	79.2	103	62.4	69.8	82.7	98.3	
富								
奈義	106.6	108.2	99	84.1	100.6	111.5	134.0	
今岡	102.5	99.2	103	79.6	93.1	101.8	119.6	
久世	96.3	99.7	97	81.9	90.7	105.2	114.6	
新見	109.4	114.2	96	95.6	103.8	119.5	135.0	
下皆部								
旭西								
赤磐								
陣山								
吉備中央								
福渡	102.9	115.6	89	92.9	107.8	121.3	135.3	
和気	115.3	131.4	88	103.9	120.8	142.0	152.9	
高梁	91.2	100.5	91	79.1	95.0	104.7	118.5	
日応寺								
佐屋								
矢掛								
虫明	120.5	124.9	96	97.4	119.6	134.0	143.1	
倉敷	118.1	137.5	86	106.9	123.3	150.8	158.0	
笠岡	126.3	142.9	88	113.9	132.8	153.1	166.4	
玉野	125.1	143.2	87	101.1	131.5	157.6	168.4	
				少ない (33.3%)		平年並 (33.3%)	多い (33.3%)	
解説用階級区分値				10%		かなり少ない		かなり多い
								10%

値)：準正常値（対象となる資料の一部が欠けているが、許容する資料数を満たす値）
 値]：資料不足値（対象となる資料が許容する資料数を満たさない値）
 ×：欠測（期間内の観測結果が全て求められなかった場合）

解説用階級区分値は「低い（少ない）」「平年並」「高い（多い）」の3階級とし、それぞれの出現率は同じである。過去10年以上の資料年数がある場合に、その出現率から求めた。

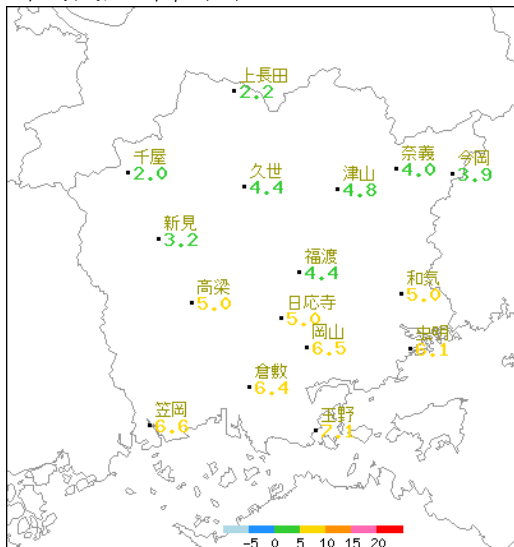
また、低い（少ない）方または高い（多い）方から出現率10%の範囲を、それぞれ「かなり低い（少ない）」「かなり高い（多い）」と表し、補助的に用いる。

※ ○印は観測値の当月における階級を示す。

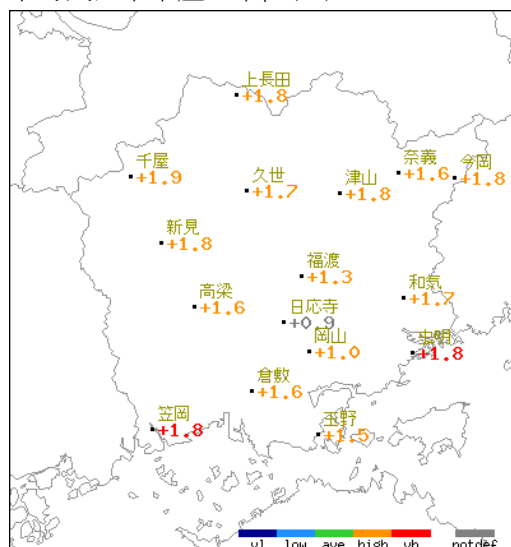
気象分布図

平成31年(2019年)2月

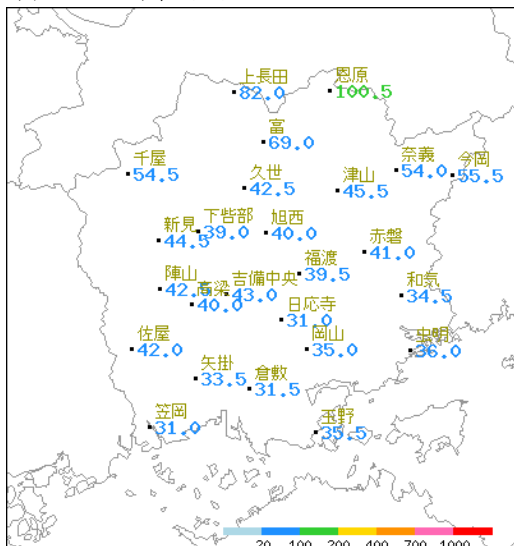
平均気温 単位(°C)



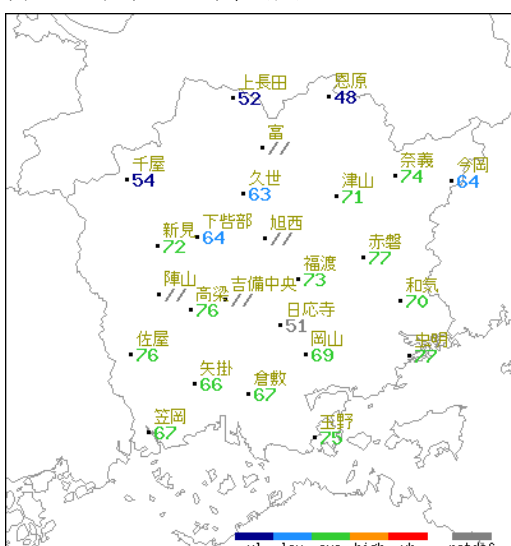
平均気温平年差 単位(°C)



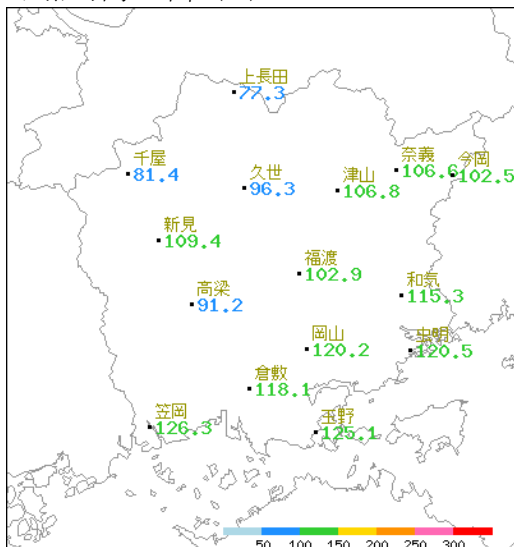
降水量 単位(mm)



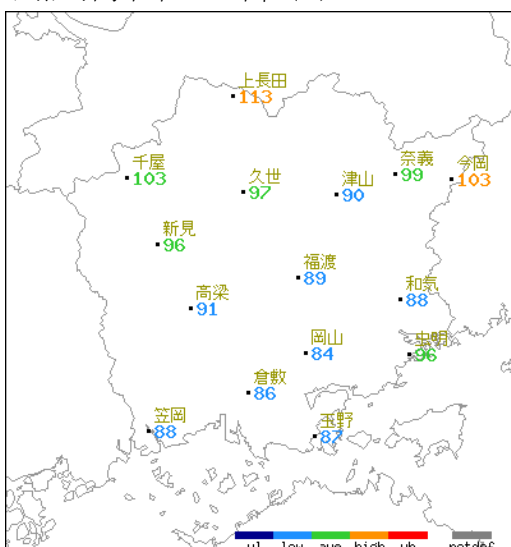
降水量平年比 単位(%)



日照時間 単位(h)



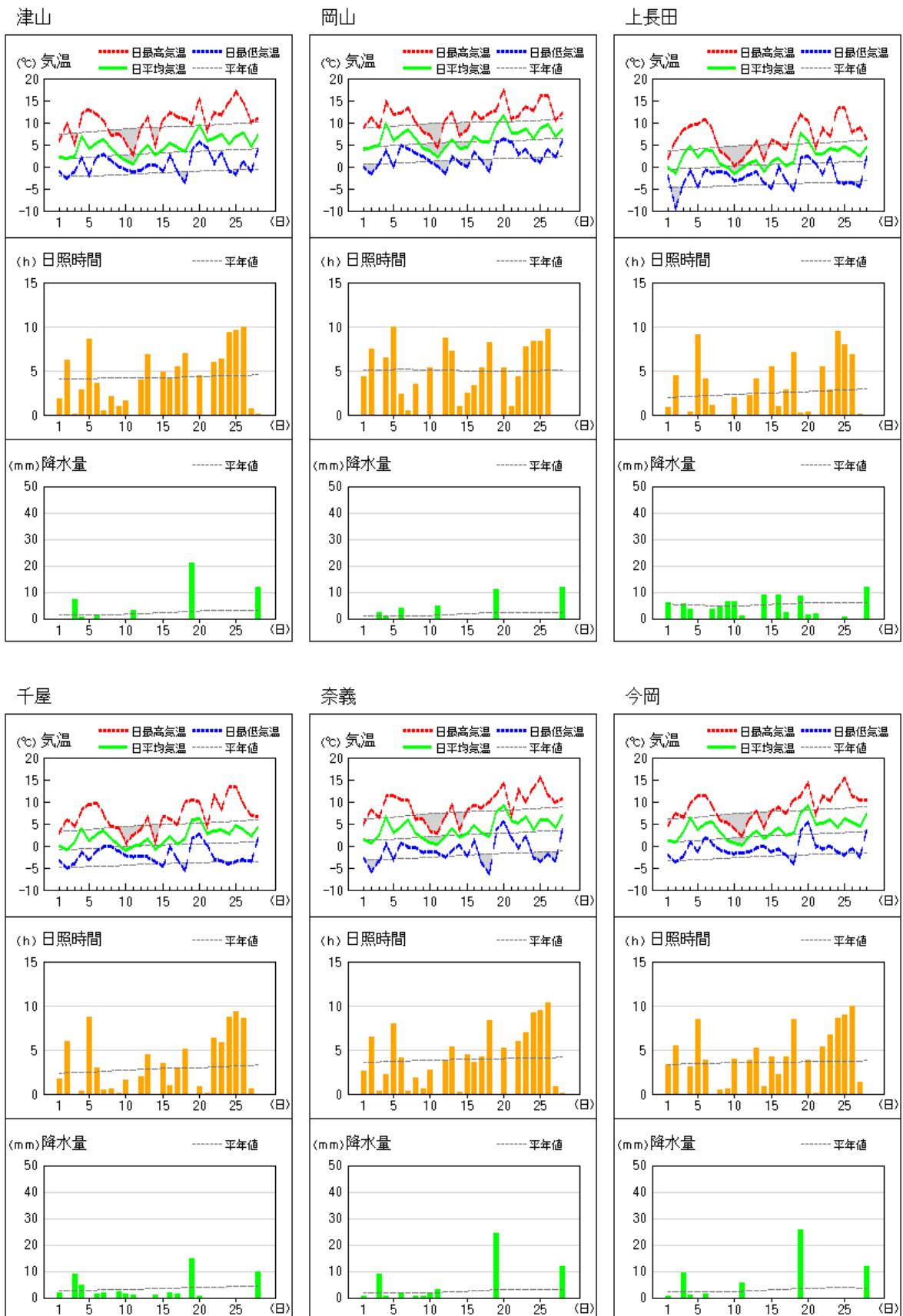
日照時間平年比 単位(%)



値) : 準正常値 (対象となる資料の一部が欠けているが、許容する資料数を満たす値)
 値] : 資料不足値 (対象となる資料が許容する資料数を満たさない値)
 × : 欠測 (期間内の観測結果が全て求められなかった場合)
 // : 平年値がないため統計はしません。

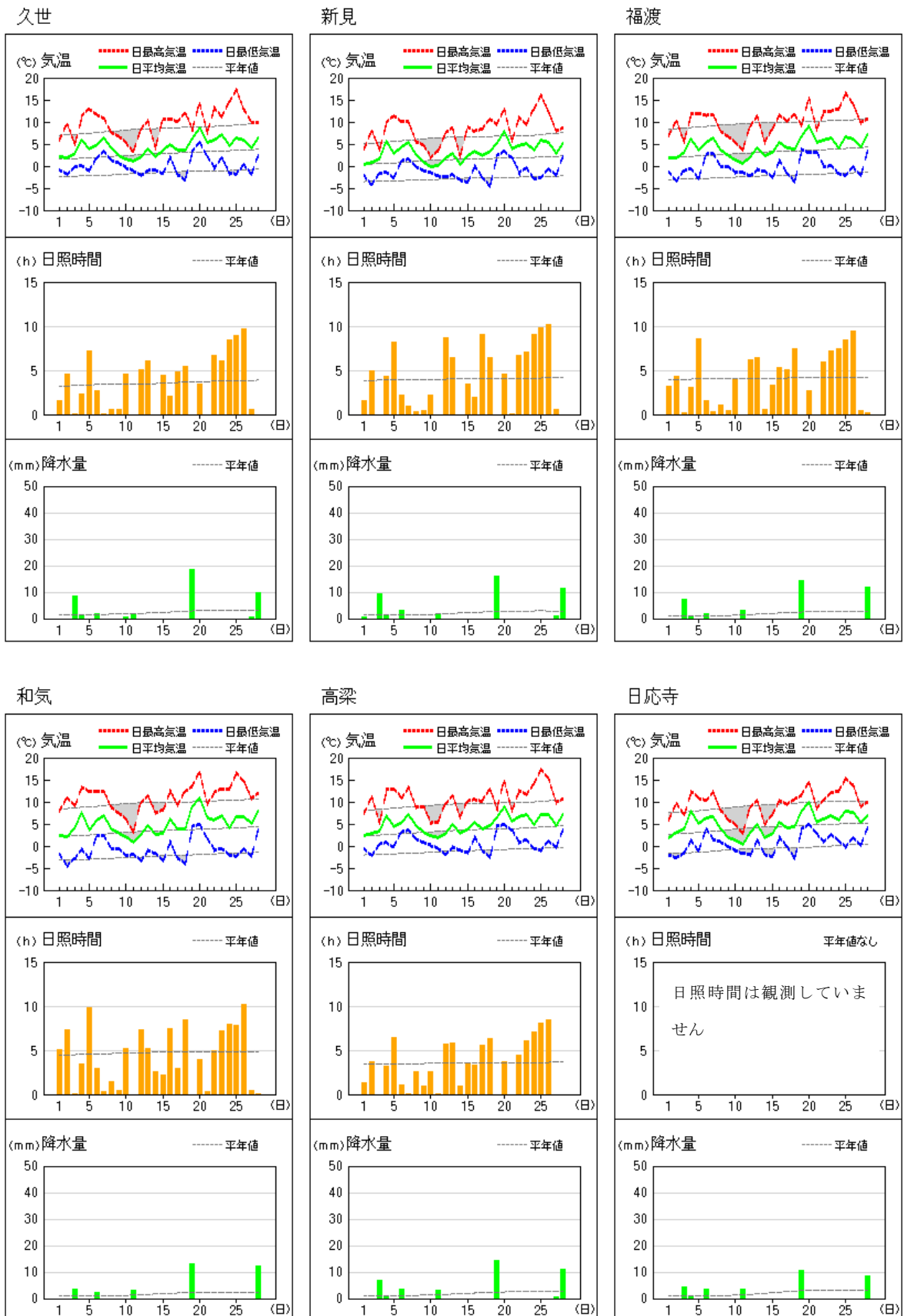
気象経過図 (1)

平成 31 年(2019 年)2 月



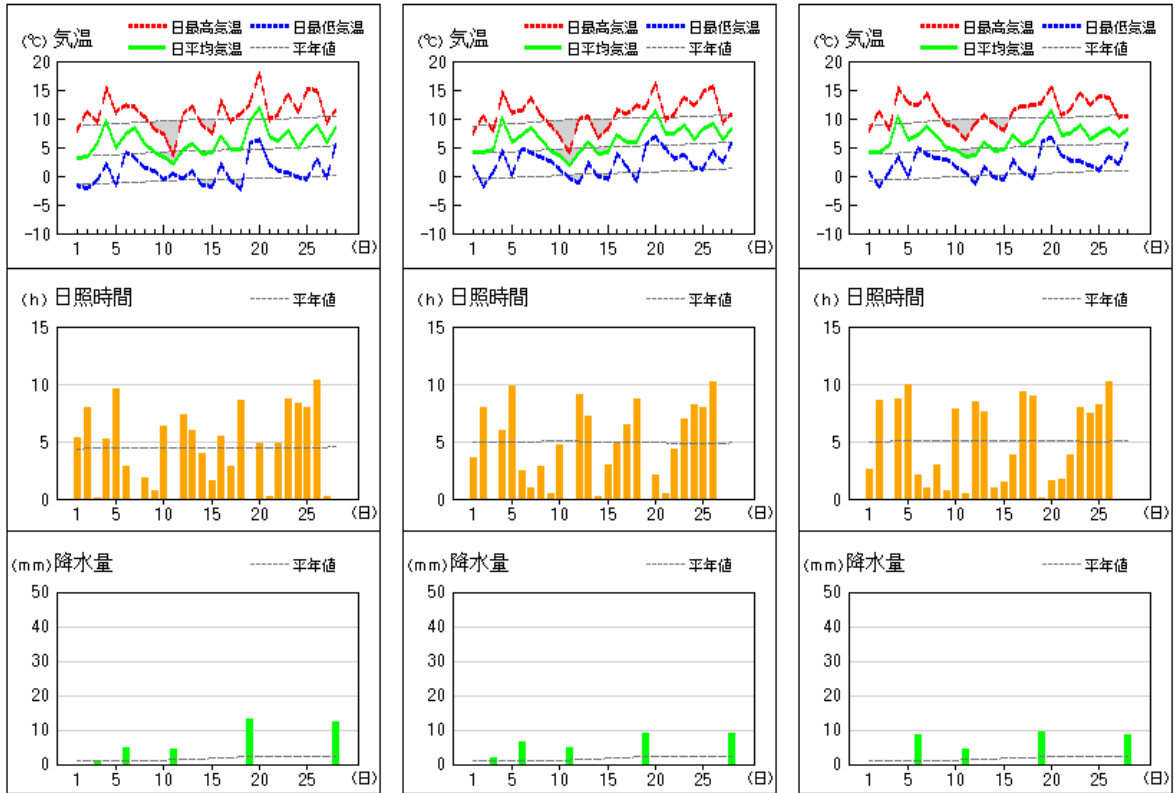
気象経過図 (2)

平成 31 年(2019 年)2 月

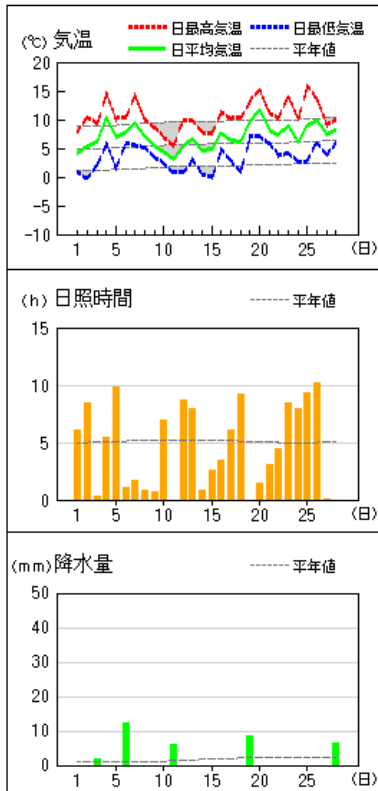


気象経過図 (3)

平成 31 年(2019 年)2 月

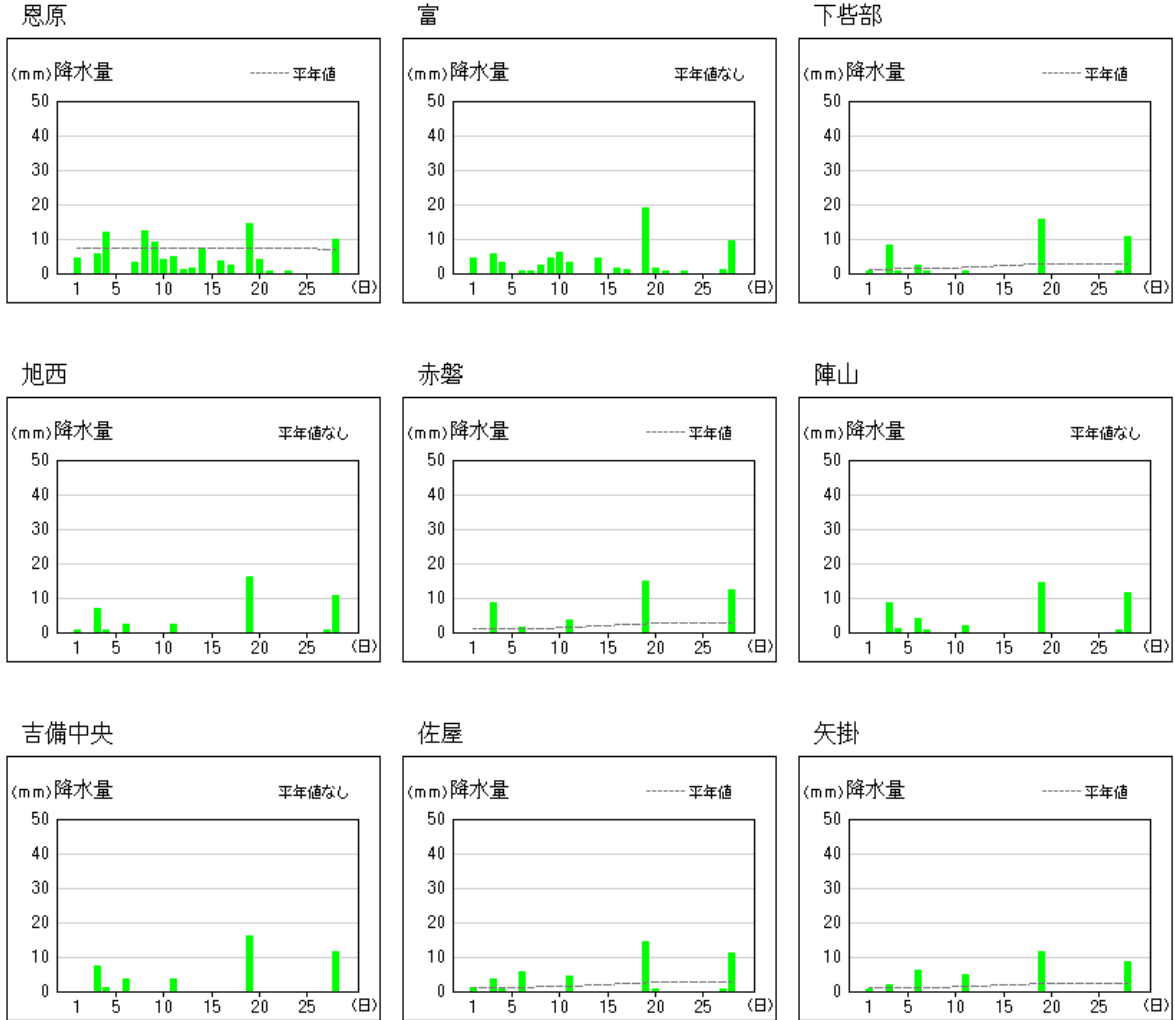


玉野



気象経過図 (4)

平成 31 年(2019 年)2 月



警報・注意報発表履歴

平成31年(2019年) 2月

●:発表 ◇:特別警報から警報 ▽:特別警報から注意報 ▼:警報から注意報 ○:継続 解:解除
 浸:浸水害 土:土砂災害 土浸:土砂災害、浸水害 斜体字:発表 下線:特別警報から警報

発表時刻	警報・注意報	岡山市	玉野市	瀬戸内市	吉備中央町	備前市	赤磐市	和気町	倉敷市	総社市	早島町	笠岡市	井原市	浅口市	里庄町	矢掛町	高梁市	新見市	真庭市	新庄村	津山市	鏡野町	久米南町	美咲町	美作市	勝央町	奈義町	西粟倉村	
2/1 1:36	大雪注意報																			●	●	●	●						
	なだれ注意報																				●	●	●	●					
	着雪注意報																				●	●	●	●					
2/1 8:57	大雪注意報																			解	解	解	解						
	なだれ注意報																			解	解	解	解						
	着雪注意報																			解	解	解	解						
2/2 3:36	濃霧注意報	●	●	●	●	●	●	●	●	●	●	●	●	●	●	●	●	●	●	●	●	●	●	●	●	●	●	●	
2/2 9:55	濃霧注意報	解	解	解	解	解	解	解	解	解	解	解	解	解	解	解	解	解	解	解	解	解	解	解	解	解	解		
2/3 3:55	濃霧注意報	●	●	●	●	●	●	●	●	●	●	●	●	●	●	●	●	●	●	●	●	●	●	●	●	●	●	●	
	なだれ注意報																					●	●						
2/3 10:11	雷注意報	●	●	●	●	●	●	●	●	●	●	●	●	●	●	●	●	●	●	●	●	●	●	●	●	●	●	●	
	濃霧注意報	解	解	解	解	解	解	解	解	解	解	解	解	解	解	解	解	解	解	解	解	解	解	解	解	解	解		
	なだれ注意報																					○	○						
2/3 16:18	雷注意報	○	○	○	○	○	○	○	○	○	○	○	○	○	○	○	○	○	○	○	○	○	○	○	○	○	○	○	
	強風注意報	●	●	●	●	●	●	●	●	●	●	●	●	●	●	●	●	●	●	●	●	●	●	●	●	●	●	●	
	波浪注意報	●	●	●		●		●		●		●		●		●		●		●		○	○						
	なだれ注意報																					○	○						
2/4 2:55	雷注意報	解	解	解	解	解	解	解	解	解	解	解	解	解	解	解	解	解	解	解	解	解	解	解	解	解	解		
	強風注意報	○	○	○	○	○	○	○	○	○	○	○	○	○	○	○	○	○	○	○	○	○	○	○	○	○	○	○	
	波浪注意報	○	○	○		○		○		○		○		○		○		○		○		○	○						
	なだれ注意報																					○	○						
2/4 7:47	強風注意報	解	解	解	解	解	解	解	解	解	解	解	解	解	解	解	解	解	解	解	解	解	解	解	解	解	解		
	波浪注意報	解	解	解		解		解		解		解		解		解		解		解		○	○						
	なだれ注意報																					○	○						
2/4 16:06	なだれ注意報																				○	○							
2/5 15:50	なだれ注意報																				○	○							
2/6 21:42	濃霧注意報	●	●	●	●	●	●	●	●	●	●	●	●	●	●	●	●	●	●	●	●	●	●	●	●	●	●	●	
	なだれ注意報																					○	○						
2/7 10:20	濃霧注意報	解	解	解	解	解	解	解	解	解	解	解	解	解	解	解	解	解	解	解	解	解	解	解	解	解	解		
	なだれ注意報																					○	○						
2/7 20:37	なだれ注意報																				解	解							
2/16 10:38	なだれ注意報																				●	●							
2/18 4:15	なだれ注意報																				○	○							
2/20 3:52	濃霧注意報	●	●	●	●	●	●	●	●	●	●	●	●	●	●	●	●	●	●	●	●	●	●	●	●	●	●	●	
	なだれ注意報																					○	○						
2/20 9:46	濃霧注意報	解	解	解	解	解	解	解	解	解	解	解	解	解	解	解	解	解	解	解	解	解	解	解	解	解	解		
	なだれ注意報																					○	○						
2/21 4:22	なだれ注意報																				○	○							
2/23 16:03	なだれ注意報																				○	○							
2/25 4:15	乾燥注意報	●	●	●	●	●	●	●	●	●	●	●	●	●	●	●	●	●	●	●	●	●	●	●	●	●	●	●	
	なだれ注意報																					○	○						
2/25 19:49	乾燥注意報	○	○	○	○	○	○	○	○	○	○	○	○	○	○	○	○	○	○	○	○	○	○	○	○	○	○	○	
	なだれ注意報																					○	○						
2/26 20:28	乾燥注意報	解	解	解	解	解	解	解	解	解	解	解	解	解	解	解	解	解	解	解	解	解	解	解	解	解	解		

気象情報等発表状況

平成31年（2019年）2月

岡山県気象情報等

この期間発表はありません。

岡山地方気象台発表

土砂災害警戒情報

この期間発表はありません。

指定河川洪水予報

この期間発表はありません。

気象観測所一覽表

平成29年3月8日現在

観測所 番号	観測所名		観測種目						所在地	緯度	経度	海面上 の 高さ	風速計 の 地上 の高さ
			気温	風	日照	雨量	積雪	その他					
66046	上長田	かみかた							真庭市蒜山上長田	35°17.8	133°43.5	430m	6.5m
66056	恩原	おんはら							苫田郡鏡野町上斎原	35°18.0	133°59.2	734m	
66091	千屋	ちや							新見市千屋	35°06.2	133°26.1	525m	10.0m
66112	富	とみ							苫田郡鏡野町富西谷	35°10.7	133°48.3	480m	
66127	奈義	なぎ							勝田郡奈義町荒内西字大池	35°06.7	134°10.2	212m	6.5m
66136	今岡	いまおか							美作市今岡	35°05.9	134°19.5	207m	6.5m
66171	久世	くせ							真庭市中島	35°04.1	133°45.2	144m	10.0m
66186	津山	つやま							津山市林田	35°03.8	134°00.5	146m	12.4m
66221	新見	にいみ							新見市足見堂の下	34°56.6	133°31.1	393m	10.0m
66226	下皆部	したみなべ							真庭市下皆部	34°57.9	133°37.7	180m	
66237	旭西	あさにし							久米郡美咲町西	34°57.7	133°48.7	230m	
66251	赤磐	あかひ							赤磐市黒本	34°55.1	134°04.9	56m	
66276	陣山	じんやま							高梁市松原町字松岡陣山	34°49.7	133°31.4	529m	
66287	吉備中央	きびちゅうおう							加賀郡吉備中央町北	34°49.0	133°42.3	340m	
66296	福渡	ふくわた							岡山市北区建部町福渡	34°52.0	133°54.2	63m	7.9m
66306	和気	わき							和気郡和気町吉田	34°48.9	134°11.0	35m	10.0m
66336	高梁	たかひら							高梁市落合町近似	34°47.5	133°36.6	60m	10.0m
66346	日応寺	ひおうじ							岡山市北区日応寺	34°45.4	133°51.3	239m	9.7m
66381	佐屋	さや							井原市芳井町佐屋	34°41.1	133°26.7	390m	
66391	矢掛	やかけ							小田郡矢掛町東三成	34°37.0	133°37.1	18m	
66408	岡山	おかやま							岡山市北区津島中	34°41.1	133°55.5	5m	
									岡山市北区下石井	34°39.6	133°54.9	3m	69.9m
66421	虫明	むしあけ							瀬戸内市邑久町虫明	34°40.9	134°12.4	10m	10.0m
66446	倉敷	くらふき							倉敷市中央	34°35.4	133°46.1	3m	10.0m
66481	笠岡	かさおか							笠岡市カプト東町	34°30.1	133°29.7	0m	6.5m
66501	玉野	たまの							玉野市宇野	34°29.2	133°57.0	2m	6.5m

警報・注意報の発表細分区域と気象観測所配置図

岡山県	一次細分区域	市町村等をまとめた地域	二次細分区域
	南部		岡山地域
		東備地域	備前市、赤磐市、和気町
		倉敷地域	倉敷市、総社市、早島町
		井笠地域	笠岡市、井原市、浅口市、里庄町、矢掛町
		高梁地域	高梁市
北部		新見地域	新見市
		真庭地域	真庭市、新庄村
		津山地域	津山市、鏡野町、久米南町、美咲町
		勝英地域	美作市、勝央町、奈義町、西粟倉村

・ 警報や注意報は、市町村を対象に発表します。

