

# 沖縄県農業気象災害速報

令和5年台風第2号による5月29日から6月2日にかけての沖縄本島地方、宮古島地方、石垣島地方の強風害、強雨害

## 目次

- 1 気象概況
- 2 台風経路図
- 3 地上天気図・沿岸波浪実況図
- 4 気象衛星画像・気象レーダー画像
- 5 暴風域・強風域入出日時
- 6 台風期間における観測値、極値
- 7 気象警報・注意報、気象情報発表状況
- 8 時系列図（降水量、風向・風速、現地気圧）
- 9 観測値表（降水量、風向・風速）
- 10 気象台・県・自治体が執った措置
- 11 農作物等の被害状況

（注）この資料は6月13日時点の速報としてまとめたものです。  
この資料に関する問合せ先：沖縄気象台地域防災推進課 調査係  
（TEL：098-833-2186）

沖 縄 県  
沖 縄 気 象 台

令和5年6月14日

## 資料 1 気象概況

### <台風の進路と勢力>

令和 5 年 5 月 20 日 15 時にカロリン諸島で発生した台風第 2 号は、発達しながら北よりに進み、23 日 09 時にはマリアナ諸島で非常に強い勢力となった。

その後は西よりに進み、26 日 09 時にはフィリピンの東で中心気圧 905hPa、最大風速 60m/s の猛烈な台風発達した。27 日 15 時には大型で非常に強い勢力となり、勢力を維持したまま北西に進み、30 日 03 時に沖縄の南に達した。その後、30 日 09 時には大型で強い勢力となり、ゆっくりとした速度で北に進み、31 日から 6 月 1 日にかけて宮古島の東海上を北上し、6 月 1 日は進路をやや東よりに変え、暴風域がなくなり沖縄本島付近を通過後、日本の南に進んだ。

### <台風の特徴>

- ・台風第 2 号は、5 月の台風としては、珍しく猛烈な勢力（中心気圧 905hPa、最大風速 60m/s）へと発達した。
- ・フィリピンの東では猛烈な勢力まで発達したが、沖縄地方にかけては海水温が低くなったことから、北上とともに勢力を弱めた。
- ・大型で強い勢力で先島諸島に接近したが、沖縄本島地方に接近する直前で暴風域はなくなった。
- ・暴風域がなくなった後も、台風の中心付近では最大風速 25m/s となるおそれがあった。

### <波>

1 日 21 時の沿岸波浪実況図によると、台風の周辺では波高の最大値が 9m を超える猛烈なしけとなったとみられる。

台風が接近した沖縄本島地方では 1 日午後から 2 日午前の間に、宮古島地方では 1 日に猛烈なしけとなったとみられる。

## <潮位>

6月1日0時～6月2日9時の台風第2号による最大潮位偏差  
(令和5年6月2日9時時点の速報値)

観測点	最大潮位偏差			
	3分平均値		平滑値	
	偏差 (cm)	起時	偏差 (cm)	起時
那覇	59	6月1日 23時08分	55	6月2日 00時
南大東	6	6月2日 07時58分	2	6月1日 16時
石垣	39	6月1日 02時44分	34	6月1日 05時
与那国	18	6月1日 02時28分	14	6月1日 12時
中城湾港 (*1)	66	6月1日 23時07分	59	6月1日 23時
沖繩 (*2)	71	6月1日 20時08分	46	6月1日 23時
平良 (*1)	( 49 )	6月1日 11時15分	46	6月1日 11時

6月1日0時～6月2日9時の台風第2号による最高潮位  
(令和5年6月2日9時時点の速報値)

観測点	最高潮位			
	3分平均値		平滑値	
	標高 (cm)	起時	標高 (cm)	起時
那覇	121	6月2日 04時42分	119	6月2日 05時05分
南大東	97	6月2日 04時42分	95	6月2日 04時44分
石垣	111	6月1日 04時58分	107	6月1日 04時52分
与那国	78	6月1日 04時43分	75	6月1日 04時50分
中城湾港 (*1)	124	6月1日 17時08分	114	6月1日 17時25分
沖繩 (*2)	126	6月1日 04時07分	104	6月1日 04時19分
平良 (*1)	( 110 )	6月1日 05時27分	106	6月1日 05時10分

3分平均値は波浪等の短周期成分を除いた海面の高さである。

平滑値は日々の潮汐(満干潮)を決定するために、津波や副振動成分を平滑・除去した海面の高さである。

潮位偏差は推算潮位(計算上の潮位)からの偏差である。

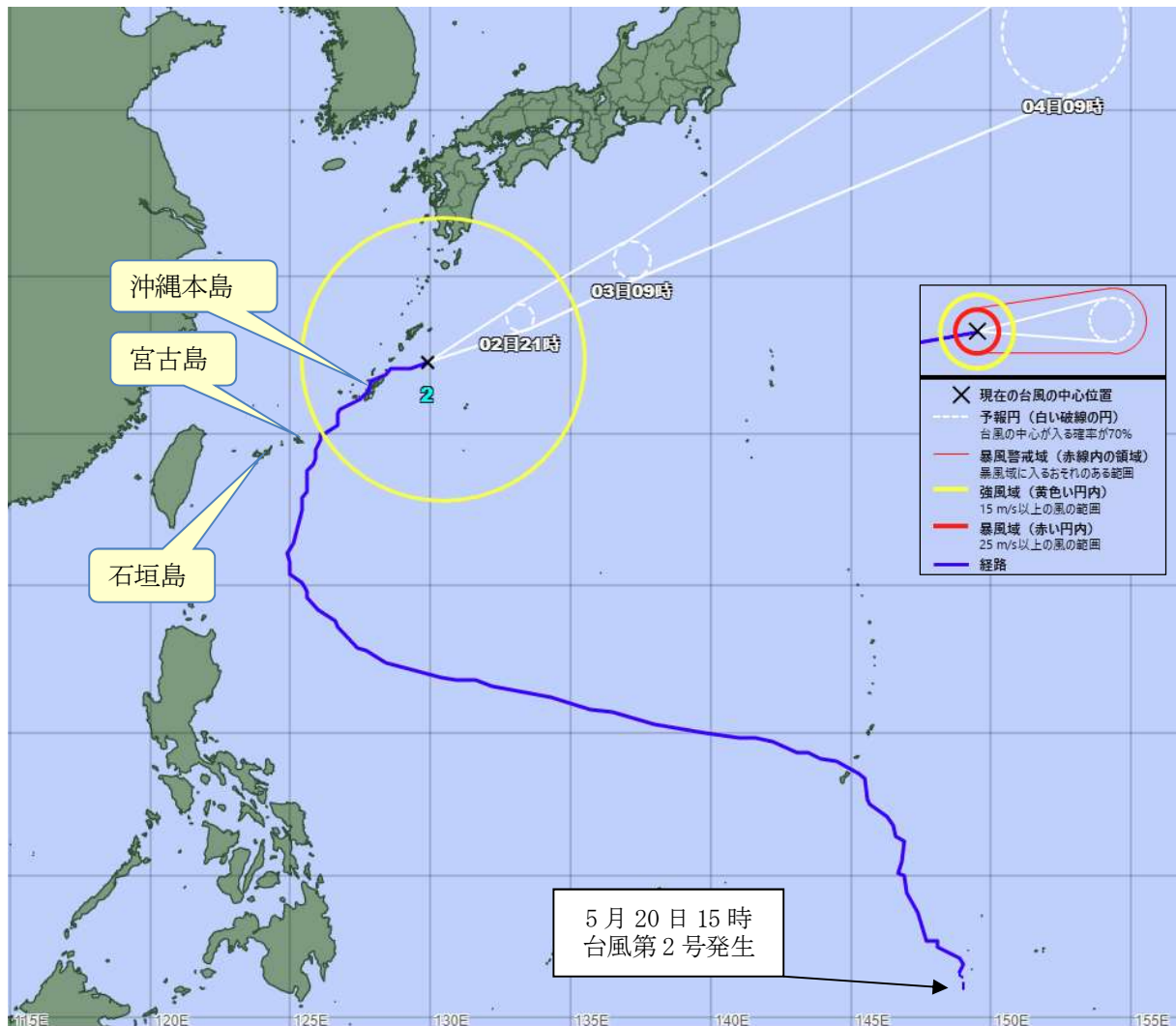
(\*1)は国土交通省港湾局管轄検潮所を示す。

(\*2)は国土地理院管轄検潮所を示す。

値に( )がついているものは、期間中に欠測があったことを示す。

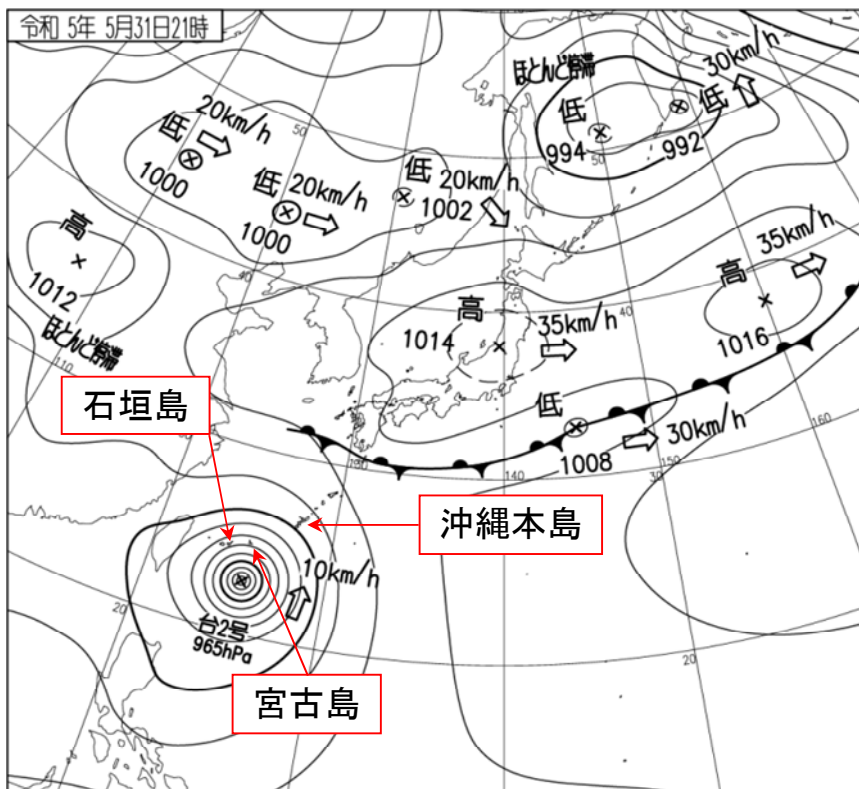
資料2 台風経路図

台風第2号経路図（2023年6月2日09時現在 速報値）

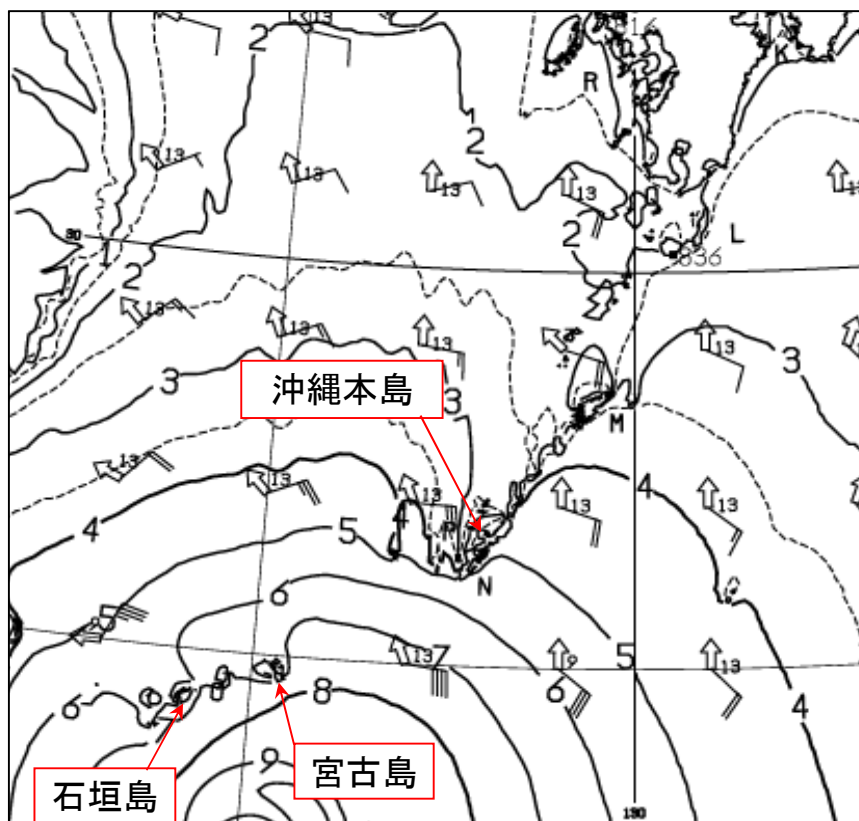


月日時(日本時)	存在地域	中心位置 (緯度・経度)	中心気圧 (hPa)	最大風速 (m/s)
5月20日15時	カロリン諸島	6.6N 148.9E	1000	18
5月26日09時	フィリピンの東	15.1N 139.2E	905	60
5月30日09時	沖縄の南	20.4N 125.0E	950	40
5月31日09時	沖縄の南	21.4N 125.1E	965	35
5月31日21時	宮古島の南約230km	22.7N 125.4E	965	35
6月1日09時	宮古島の南南東約90km	24.1N 125.8E	970	30
6月1日21時	那覇市の西南西約60km	26.0N 127.2E	975	25
6月2日09時	沖永良部島の東約120km	27.3N 129.9E	980	23

資料3 地上天気図、沿岸波浪実況図

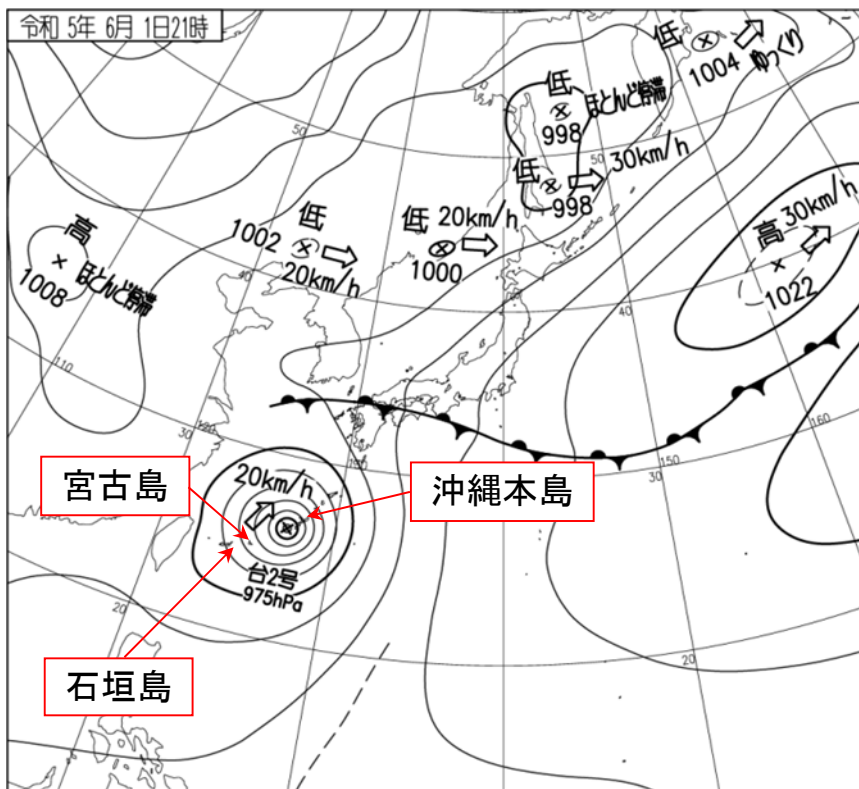


地上天気図 2023年5月31日21時

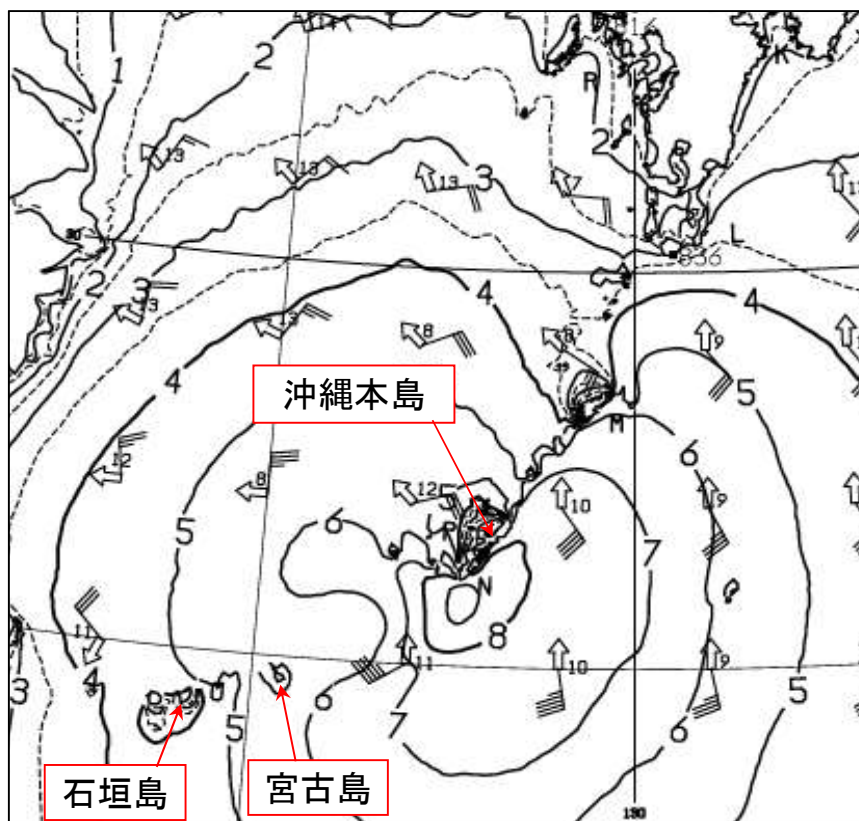


沿岸波浪実況図 2023年5月31日21時

資料3 地上天気図、沿岸波浪実況図



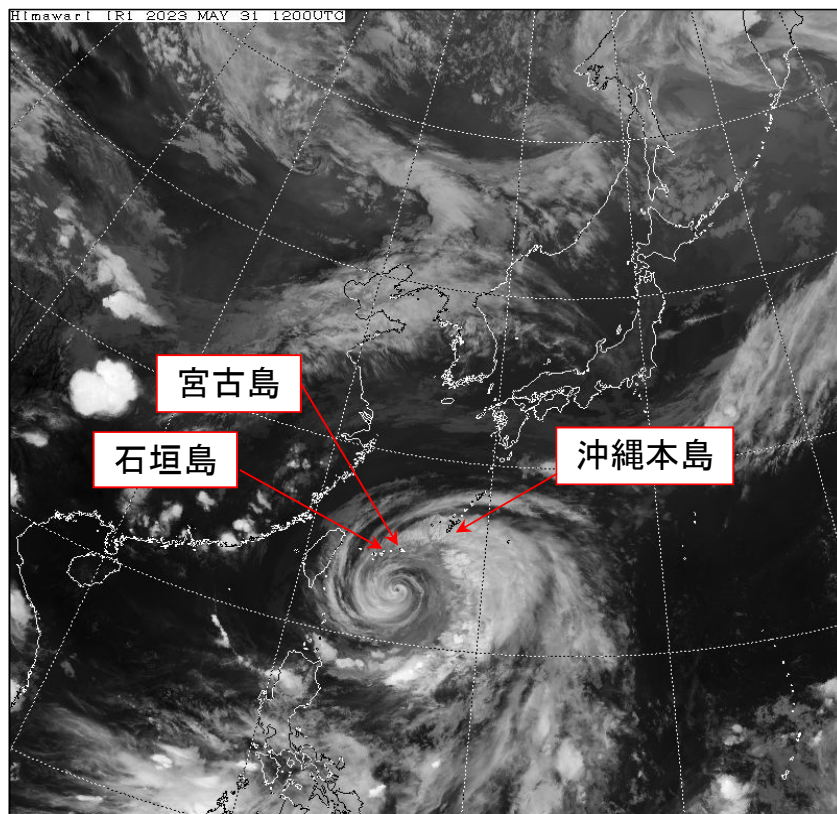
地上天気図 2023年6月1日21時



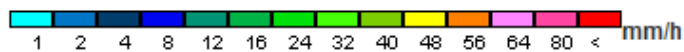
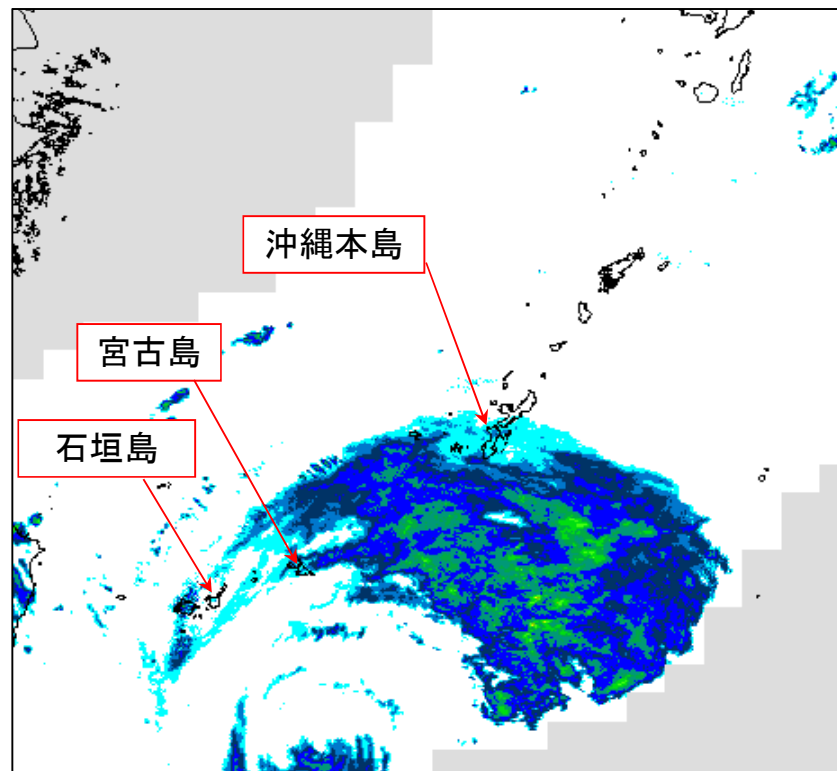
沿岸波浪実況図 2023年6月1日21時



資料4 気象衛星画像、気象レーダー画像

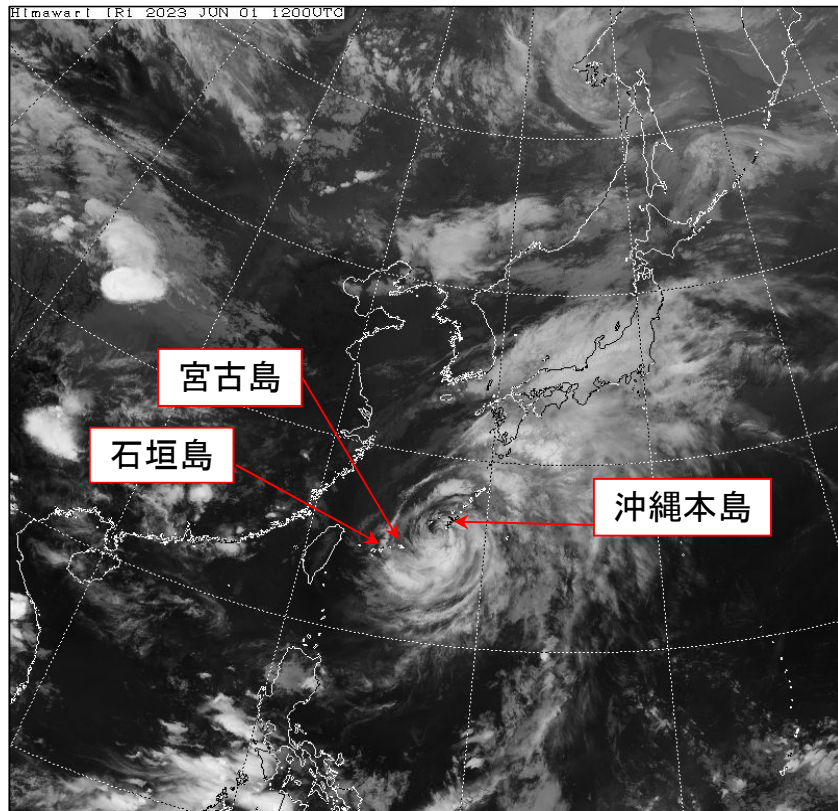


気象衛星画像（赤外） 2023年5月31日21時

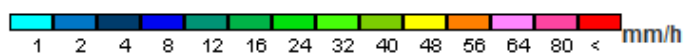
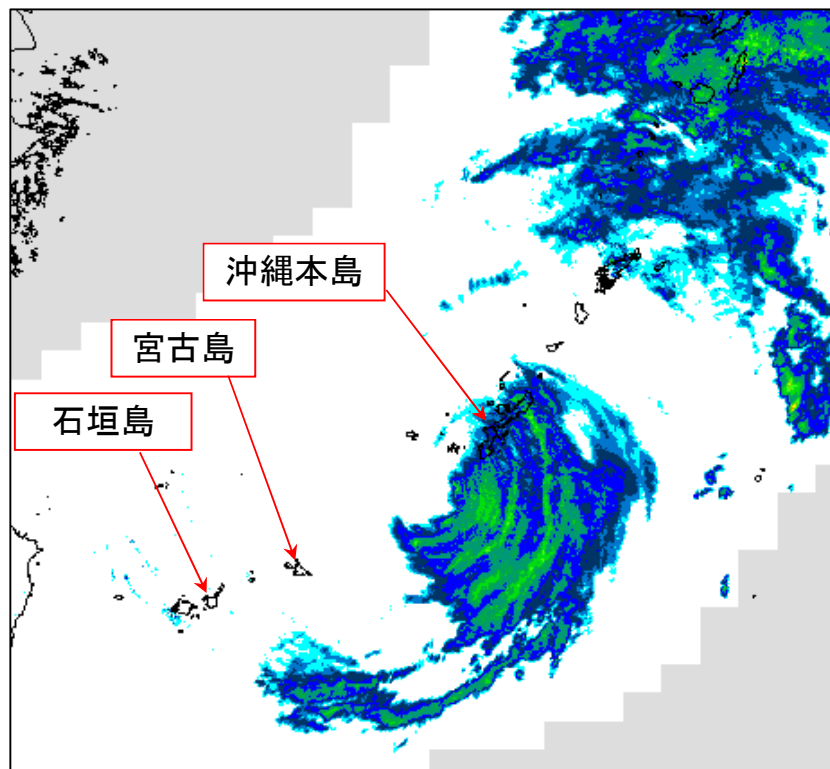


気象レーダー（降水強度） 2023年5月31日21時

資料4 気象衛星画像、気象レーダー画像



気象衛星画像（赤外） 2023年6月1日21時



気象レーダー（降水強度） 2023年6月1日21時



資料5 暴風域・強風域入出日時

(1) 沖縄本島地方

① 暴風警報、強風注意報の発表状況

一次細分区域	本島中南部			本島北部				久米島
	南部	中部	慶良間・粟国諸島	伊是名・伊平屋	国頭地区	名護地区	恩納・金武地区	
市町村等をまとめた地域								
暴風警報発表日時	6月1日06時09分	6月1日06時09分	6月1日06時09分	6月1日09時13分	6月1日09時13分	6月1日09時13分	6月1日09時13分	6月1日06時09分
解除日時	6月2日03時45分	6月2日03時45分	6月2日03時45分	6月2日03時45分	6月2日03時45分	6月2日03時45分	6月2日03時45分	6月1日22時05分
強風注意報発表日時	5月30日16時14分	5月30日16時14分	5月30日16時14分	5月31日04時48分	5月31日04時48分	5月31日04時48分	5月31日04時48分	5月30日16時14分
解除日時	6月2日20時39分	6月2日20時39分	6月2日20時39分	6月2日20時39分	6月2日20時39分	6月2日20時39分	6月2日20時39分	6月2日16時10分

② 暴風・強風域等入出日時(入出日時は、各地域の気象官署(\*)又はアメダス地点の位置を用いて求めています。※恩納・金武地区については最寄りの宮城島を用いています。)

入出計算に用いた地点	那覇*	胡屋	渡嘉敷	伊是名	国頭	名護	宮城島 <sup>※</sup>	久米島
暴風域に入った日時	-	-	-	-	-	-	-	-
出た日時	-	-	-	-	-	-	-	-
強風域に入った日時	5月31日15時頃	5月31日18時頃	5月31日15時頃	5月31日23時頃	5月31日22時頃	5月31日19時頃	5月31日18時頃	5月31日15時頃
出た日時	-	-	-	-	-	-	-	-
最接近日時	6月2日00時頃	6月2日01時頃	6月1日23時頃	6月2日03時頃	6月2日03時頃	6月2日02時頃	6月2日01時頃	6月1日21時頃
最接近距離	約10 km	約10 km	約20 km	約20 km	約10 km	約10 km	約20 km	約50 km

(2) 先島諸島

① 暴風警報、強風注意報の発表状況

一次細分区域	宮古島地方		石垣島地方	
	宮古島	多良間島	石垣市	竹富町
市町村等をまとめた地域				
暴風警報発表日時	5月31日18時12分	5月31日18時12分	5月31日18時11分	5月31日18時11分
解除日時	6月1日15時52分	6月1日15時52分	6月1日12時07分	6月1日12時07分
強風注意報発表日時	5月28日15時52分	5月28日15時52分	5月28日15時54分	5月28日15時54分
解除日時	6月2日15時44分	6月2日15時44分	6月2日04時02分	6月2日04時02分

② 暴風・強風域等入出日時(入出日時は、各地域の気象官署(\*)又はアメダス地点の位置を用いて求めています。) 注1:6月1日15時から暴風域なし

入出計算に用いた地点	宮古島*	仲筋(多良間空港)	石垣島*	西表島
暴風域に入った日時	6月1日04時頃	6月1日6時頃	-	-
出た日時	注1	6月1日13時頃	-	-
強風域に入った日時	5月29日15時頃	5月29日15時頃	5月29日15時頃	5月29日18時頃
出た日時	6月2日07時頃	6月2日05時頃	6月2日02時頃	6月2日01時頃
最接近日時	6月1日12時頃	6月1日12時頃	6月1日06時頃	6月1日06時頃
最接近距離	約70 km	約130 km	約160 km	約200 km

この資料は 6月2日12時 現在の資料を基に作成した資料です。後日修正することがあります。

資料6 台風期間における観測値、極値

資料6-1 観測値

対象期間：2023年05月30日～2023年06月02日

	那覇	名護	久米島
最低海面気圧	971.3 hPa	971.9 ] hPa	977.1 hPa
起時	06月01日 23時34分	06月02日 01時44分	06月01日 21時21分
最大風速	南東 19.1 m/s	南東 15.2 m/s	東南東 16.2 m/s
起時	06月01日 20時52分	06月01日 21時13分	06月01日 05時08分
最大瞬間風速	南東 31.3 m/s	南東 29.3 m/s	東南東 26.4 m/s
起時	06月01日 22時14分	06月01日 21時11分	06月01日 05時05分
期間降水量	79.5 mm	88.0 mm	51.0 mm
期間始まり	05月30日 00時	05月30日 00時	05月30日 00時
期間終わり	06月02日 12時	06月02日 12時	06月02日 12時
最大日降水量	73.5 mm	84.0 mm	45.0 mm
起日	6月1日	6月1日	6月1日
最大1時間降水量	10.0 mm	13.0 mm	10.5 mm
起時	06月01日 21時06分	06月01日 06時36分	06月01日 03時24分

	宮古島	石垣島	西表島
最低海面気圧	975.8 hPa	982.2 hPa	985.3 hPa
起時	06月01日 11時02分	06月01日 05時09分	06月01日 05時08分
最大風速	東北東 20.0 m/s	北東 17.7 m/s	西北西 11.4 m/s
起時	05月31日 18時16分	05月31日 21時05分	06月01日 19時04分
最大瞬間風速	東北東 31.0 m/s	北北東 30.5 m/s	北北東 23.6 m/s
起時	05月31日 23時30分	05月31日 22時41分	05月31日 21時54分
期間降水量	58.0 mm	53.0 mm	39.5 mm
期間始まり	05月30日 00時	05月30日 00時	05月30日 00時
期間終わり	06月02日 12時	06月02日 12時	06月02日 12時
最大日降水量	39.5 mm	24.0 mm	24.0 mm
起日	5月31日	6月1日	6月1日
最大1時間降水量	14.5 mm	6.0 mm	5.5 mm
起時	05月31日 06時04分	06月01日 14時07分	06月01日 00時48分

注意：')付は準正常値(資料の一部が欠けているが、統計値を求めるために必要な資料数は満たしている値)、]付は資料不足値(一部の観測値がないなど統計に用いなかった値がある場合)を示します。

6-2 極値  
極値更新表(6月の極値)

地点名	官署種類	要素	更新した値	起時	順位	従来極値(観測年月日)		統計開始年
奥	アメダス	日最大瞬間風速・風向(m/s)	27.5(SSE)	06月02日 00時30分	1	27.0(SSE)	2011年6月25日	2008年
宮城島	アメダス	日最大風速・風向(m/s)	20.7(SSE)	06月01日 23時32分	1	20.3(WSW)	2023年6月2日	2008年
宮城島	アメダス	日最大瞬間風速・風向(m/s)	32.7(SSE)	06月01日 23時24分	1	31.3(S)	2011年6月25日	2008年
安次嶺	航空	日最大風速・風向(m/s)	22.3(SE)	06月01日 21時41分	1	22.0(NNW)	2004年6月20日	2003年
安次嶺	航空	日最大瞬間風速・風向(m/s)	29.3(SE)	06月01日 19時45分	1	28.3(SSE)	2011年6月25日	2009年
系数	アメダス	日最大瞬間風速・風向(m/s)	32.9(SSE)	06月01日 20時43分	1	32.5(SSE)	2011年6月25日	2009年
伊原間	アメダス	日最大瞬間風速・風向(m/s)	25.4(NE)	06月01日 00時54分	1	24.7(NE)	2011年6月24日	2009年
所野	航空	日最大風速・風向(m/s)	22.2(N)	06月01日 03時40分	1	18.4(NW)	2018年6月15日	2003年
所野	航空	日最大瞬間風速・風向(m/s)	27.8(N)	06月01日 03時27分	1	25.7(SW)	2012年6月20日	2009年
盛山	航空	日最大風速・風向(m/s)	19.6(NE)	06月01日 00時37分	1	13.9(SSW)	2018年6月15日	2013年
盛山	航空	日最大瞬間風速・風向(m/s)	29.3(N)	06月01日 10時52分	1	23.1(SSW)	2018年6月15日	2013年
大原	アメダス	日最大瞬間風速・風向(m/s)	30.1(N)	06月01日 01時15分	1	27.9(N)	2009年6月19日	2008年
波照間	アメダス	日最大瞬間風速・風向(m/s)	23.3(NNW)	06月01日 09時16分	1	23.2(SW)	2021年6月5日	2009年

※極値とは順位1位の観測値のことです。

※統計期間が10年未満の観測所及び要素は掲載していません。

資料7-1 気象警報・注意報発表状況

●:発表 ◊:特別警報から警報 ▽:特別警報から注意報 ▼:警報から注意報 ○:継続 解:解除  
 浸:浸水害 土:土砂災害 土浸:土砂災害、浸水害 斜体字:発表 下線:特別警報から警報

沖縄本島地方

発表時刻	警報・注意報	那覇市	宜野湾市	浦添市	名護市	糸満市	沖縄市	豊見城市	うるま市	南城市	国頭村	大宜味村	東村	今帰仁村	本部町	恩納村	宜野座村	金武町	
2023/5/26 14:31	波浪注意報	●	●	●	●	●	●	●	●	●	●	●	●	●	●	●	●	●	●
2023/5/27 4:23	波浪注意報	○	○	○	○	○	○	○	○	○	○	○	○	○	○	○	○	○	○
2023/5/27 16:04	波浪注意報	○	○	○	○	○	○	○	○	○	○	○	○	○	○	○	○	○	○
2023/5/28 3:57	波浪注意報	○	○	○	○	○	○	○	○	○	○	○	○	○	○	○	○	○	○
2023/5/28 15:38	波浪注意報	○	○	○	○	○	○	○	○	○	○	○	○	○	○	○	○	○	○
2023/5/29 4:12	波浪注意報	○	○	○	○	○	○	○	○	○	○	○	○	○	○	○	○	○	○
2023/5/29 15:52	波浪注意報	○	○	○	○	○	○	○	○	○	○	○	○	○	○	○	○	○	○
2023/5/30 4:29	波浪注意報	○	○	○	○	○	○	○	○	○	○	○	○	○	○	○	○	○	○
2023/5/30 16:14	強風注意報	●	●	●	●	●	●	●	●	●	●	●	●	●	●	●	●	●	●
	波浪注意報	○	○	○	○	○	○	○	○	○	○	○	○	○	○	○	○	○	○
	高潮注意報																		
2023/5/31 4:48	強風注意報	○	○	○	●	○	○	○	○	○	○	●	●	●	●	●	●	●	●
	波浪注意報	○	○	○	○	○	○	○	○	○	○	○	○	○	○	○	○	○	○
	高潮注意報																		
2023/5/31 10:35	強風注意報	○	○	○	○	○	○	○	○	○	○	○	○	○	○	○	○	○	○
	波浪注意報	○	○	○	○	○	○	○	○	○	○	○	○	○	○	○	○	○	○
	高潮注意報																		
2023/5/31 14:08	波浪警報	●	●	●	●	●	●	●	●	●	●	●	●	●	●	●	●	●	●
	強風注意報	○	○	○	○	○	○	○	○	○	○	○	○	○	○	○	○	○	○
	高潮注意報																		
2023/5/31 16:43	波浪警報	○	○	○	○	○	○	○	○	○	○	○	○	○	○	○	○	○	○
	雷注意報	●	●	●	●	●	●	●	●	●	●	●	●	●	●	●	●	●	●
	強風注意報	○	○	○	○	○	○	○	○	○	○	○	○	○	○	○	○	○	○
	高潮注意報				●		●	●	●	●	●	●	●	●	●	●	●	●	●
2023/6/1 4:24	波浪警報	○	○	○	○	○	○	○	○	○	○	○	○	○	○	○	○	○	○
	雷注意報	○	○	○	○	○	○	○	○	○	○	○	○	○	○	○	○	○	○
	強風注意報	○	○	○	○	○	○	○	○	○	○	○	○	○	○	○	○	○	○
	洪水注意報						○	○	○	○	○	○	○	○	○	○	○	○	○
	高潮注意報																		
2023/6/1 6:09	暴風警報	●	●	●	●	●	●	●	●	●	●	●	●	●	●	●	●	●	●
	波浪警報	○	○	○	○	○	○	○	○	○	○	○	○	○	○	○	○	○	○
	高潮警報																		
	雷注意報	○	○	○	○	○	○	○	○	○	○	○	○	○	○	○	○	○	○
	強風注意報				○						○	○	○	○	○	○	○	○	○
	洪水注意報								○										
	高潮注意報								解										
2023/6/1 9:13	暴風警報	○	○	○	●	○	○	○	○	○	○	○	○	○	○	○	○	○	○
	波浪警報	○	○	○	○	○	○	○	○	○	○	○	○	○	○	○	○	○	○
	高潮警報																		
	雷注意報	○	○	○	○	○	○	○	○	○	○	○	○	○	○	○	○	○	○
	洪水注意報																		
	高潮注意報																		
2023/6/1 13:16	暴風警報	○	○	○	○	○	○	○	○	○	○	○	○	○	○	○	○	○	○
	波浪警報	○	○	○	○	○	○	○	○	○	○	○	○	○	○	○	○	○	○
	高潮警報																		
	雷注意報	○	○	○	○	○	○	○	○	○	○	○	○	○	○	○	○	○	○
	洪水注意報								解										
	高潮注意報																		
2023/6/1 16:34	暴風警報	○	○	○	○	○	○	○	○	○	○	○	○	○	○	○	○	○	○
	波浪警報	○	○	○	○	○	○	○	○	○	○	○	○	○	○	○	○	○	○
	高潮警報																		
	雷注意報	○	○	○	○	○	○	○	○	○	○	○	○	○	○	○	○	○	○
	高潮注意報		●		○		○		●		○	●	○	●	●	●	○	○	○
2023/6/1 20:26	暴風警報	○	○	○	○	○	○	○	○	○	○	○	○	○	○	○	○	○	○
	波浪警報	○	○	○	○	○	○	○	○	○	○	○	○	○	○	○	○	○	○
	雷注意報	○	○	○	○	○	○	○	○	○	○	○	○	○	○	○	○	○	○
	高潮注意報		○	●	○		○		○	▼	○	○	○	○	○	○	○	○	○
2023/6/1 21:31	暴風警報	○	○	○	○	○	○	○	○	○	○	○	○	○	○	○	○	○	○
	波浪警報	○	○	○	○	○	○	○	○	○	○	○	○	○	○	○	○	○	○
	大雨注意報										●	●	●						
	雷注意報	○	○	○	○	○	○	○	○	○	○	○	○	○	○	○	○	○	○
	高潮注意報		○	○	○				解										
2023/6/1 22:05	暴風警報	○	○	○	○	○	○	○	○	○	○	○	○	○	○	○	○	○	○
	波浪警報	○	○	○	○	○	○	○	○	○	○	○	○	○	○	○	○	○	○
	大雨注意報																		
	雷注意報	○	○	○	○	○	○	○	○	○	○	○	○	○	○	○	○	○	○
	強風注意報																		
	洪水注意報									●									
	高潮注意報		○	○	○														
2023/6/2 3:45	波浪警報	○	○	○	○	○	○	○	○	○	○	○	○	○	○	○	○	○	○
	大雨注意報										解	解	解						
	雷注意報	解	解	解	解	解	解	解	解	解	解	解	解	解	解	解	解	解	解
	強風注意報	▼	▼	▼	▼	▼	▼	▼	▼	▼	▼	▼	▼	▼	▼	▼	▼	▼	▼
	洪水注意報									解									
	高潮注意報		○	○	○														
2023/6/2 7:26	波浪警報	○	○	○	○	○	○	○	○	○	○	○	○	○	○	○	○	○	○
	強風注意報																		
	高潮注意報		解	解	解				解	解	解	解	解	解	解	解	解	解	解
2023/6/2 14:32	強風注意報	○	○	○	○	○	○	○	○	○	○	○	○	○	○	○	○	○	○
	波浪注意報	▼	▼	▼	▼	▼	▼	▼	▼	▼	▼	▼	▼	▼	▼	▼	▼	▼	▼
2023/6/2 16:10	強風注意報	○	○	○	○	○	○	○	○	○	○	○	○	○	○	○	○	○	○
	波浪注意報	○	○	○	○	○	○	○	○	○	○	○	○	○	○	○	○	○	○
2023/6/2 20:39	強風注意報	解	解	解	解	解	解	解	解	解	解	解	解	解	解	解	解	解	解
	波浪注意報	○	○	○	○	○	○	○	○	○	○	○	○	○	○	○	○	○	○
2023/6/3 04:05	波浪注意報	○	○	○	○	○	○	○	○	○	○	○	○	○	○	○	○	○	○
2023/6/3 07:19	波浪注意報	○	○	○	○	○	○	○	○	○	○	○	○	○	○	○	○	○	○
2023/6/3 10:23	波浪注意報	解	解	解	解	解	解	解		解	解	解	解	解	解	解	解	解	解

資料7-1 気象警報・注意報発表状況

●:発表 ◇:特別警報から警報 ▽:特別警報から注意報 ▼:警報から注意報 ○:継続 解:解除  
 浸:浸水害 土:土砂災害 土浸:土砂災害、浸水害 斜体字:発表 下線:特別警報から警報

沖縄本島地方

発表時刻	警報・注意報	伊江村	読谷村	嘉手納町	北谷町	北中城村	中城村	西原町	与那原町	南風原町	渡嘉敷村	座間味村	粟国村	渡名喜村	伊平屋村	伊是名村	久米島町	八重瀬町
2023/5/26 14:31	波浪注意報	●	●	●	●	●	●	●	●	●	●	●	●	●	●	●	●	●
2023/5/27 4:23	波浪注意報	○	○	○	○	○	○	○	○	○	○	○	○	○	○	○	○	○
2023/5/27 16:04	波浪注意報	○	○	○	○	○	○	○	○	○	○	○	○	○	○	○	○	○
2023/5/28 3:57	波浪注意報	○	○	○	○	○	○	○	○	○	○	○	○	○	○	○	○	○
2023/5/28 15:38	波浪注意報	○	○	○	○	○	○	○	○	○	○	○	○	○	○	○	○	○
2023/5/29 4:12	波浪注意報	○	○	○	○	○	○	○	○	○	○	○	○	○	○	○	○	○
2023/5/29 15:52	波浪注意報	○	○	○	○	○	○	○	○	○	○	○	○	○	○	○	○	○
2023/5/30 4:29	波浪注意報	○	○	○	○	○	○	○	○	○	○	○	○	○	○	○	○	○
2023/5/30 16:14	強風注意報		●	●	●	●	●	●	●	●	●	●	●	●	●	●	●	●
	波浪注意報	○	○	○	○	○	○	○	○	○	○	○	○	○	○	○	○	○
2023/5/31 4:48	強風注意報	●	○	○	○	○	○	○	○	○	○	○	○	○	○	○	○	○
	波浪注意報	○	○	○	○	○	○	○	○	○	○	○	○	○	○	○	○	○
2023/5/31 10:35	強風注意報	○	○	○	○	○	○	○	○	○	○	○	○	○	○	○	○	○
	波浪注意報	○	○	○	○	○	○	○	○	○	○	○	○	○	○	○	○	○
2023/5/31 14:08	波浪警報	●	●	●	●	●	●	●	●	●	●	●	●	●	●	●	●	●
	強風注意報	○	○	○	○	○	○	○	○	○	○	○	○	○	○	○	○	○
2023/5/31 16:43	波浪警報	○	○	○	○	○	○	○	○	○	○	○	○	○	○	○	○	○
	雷注意報	●	●	●	●	●	●	●	●	●	●	●	●	●	●	●	●	●
2023/6/1 4:24	強風注意報	○	○	○	○	○	○	○	○	○	○	○	○	○	○	○	○	○
	高潮注意報																	
2023/6/1 6:09	暴風警報	○	○	○	○	○	○	○	○	○	○	○	○	○	○	○	○	○
	波浪警報	○	○	○	○	○	○	○	○	○	○	○	○	○	○	○	○	○
2023/6/1 9:13	暴風警報	○	○	○	○	○	○	○	○	○	○	○	○	○	○	○	○	○
	波浪警報	○	○	○	○	○	○	○	○	○	○	○	○	○	○	○	○	○
2023/6/1 13:16	暴風警報	○	○	○	○	○	○	○	○	○	○	○	○	○	○	○	○	○
	波浪警報	○	○	○	○	○	○	○	○	○	○	○	○	○	○	○	○	○
2023/6/1 16:34	暴風警報	○	○	○	○	○	○	○	○	○	○	○	○	○	○	○	○	○
	波浪警報	○	○	○	○	○	○	○	○	○	○	○	○	○	○	○	○	○
2023/6/1 20:26	暴風警報	○	○	○	○	○	○	○	○	○	○	○	○	○	○	○	○	○
	波浪警報	○	○	○	○	○	○	○	○	○	○	○	○	○	○	○	○	○
2023/6/1 21:31	暴風警報	○	○	○	○	○	○	○	○	○	○	○	○	○	○	○	○	○
	波浪警報	○	○	○	○	○	○	○	○	○	○	○	○	○	○	○	○	○
2023/6/1 22:05	暴風警報	○	○	○	○	○	○	○	○	○	○	○	○	○	○	○	○	○
	波浪警報	○	○	○	○	○	○	○	○	○	○	○	○	○	○	○	○	○
2023/6/2 3:45	暴風警報	○	○	○	○	○	○	○	○	○	○	○	○	○	○	○	○	○
	波浪警報	○	○	○	○	○	○	○	○	○	○	○	○	○	○	○	○	○
2023/6/2 7:26	暴風警報	○	○	○	○	○	○	○	○	○	○	○	○	○	○	○	○	○
	波浪警報	○	○	○	○	○	○	○	○	○	○	○	○	○	○	○	○	○
2023/6/2 14:32	暴風警報	○	○	○	○	○	○	○	○	○	○	○	○	○	○	○	○	○
	波浪警報	○	○	○	○	○	○	○	○	○	○	○	○	○	○	○	○	○
2023/6/2 16:10	暴風警報	○	○	○	○	○	○	○	○	○	○	○	○	○	○	○	○	○
	波浪警報	○	○	○	○	○	○	○	○	○	○	○	○	○	○	○	○	○
2023/6/2 20:39	暴風警報	○	○	○	○	○	○	○	○	○	○	○	○	○	○	○	○	○
	波浪警報	○	○	○	○	○	○	○	○	○	○	○	○	○	○	○	○	○
2023/6/3 04:05	暴風警報	○	○	○	○	○	○	○	○	○	○	○	○	○	○	○	○	○
	波浪警報	○	○	○	○	○	○	○	○	○	○	○	○	○	○	○	○	○
2023/6/3 07:19	暴風警報	○	○	○	○	○	○	○	○	○	○	○	○	○	○	○	○	○
	波浪警報	○	○	○	○	○	○	○	○	○	○	○	○	○	○	○	○	○
2023/6/3 10:23	暴風警報	○	○	○	○	○	○	○	○	○	○	○	○	○	○	○	○	○
	波浪警報	○	○	○	○	○	○	○	○	○	○	○	○	○	○	○	○	○



資料7-1 気象警報・注意報発表状況

●:発表 ◇:特別警報から警報 ▼:特別警報から注意報 ▼:警報から注意報 ○:継続 解:解除  
 浸:浸水害 土:土砂災害 土浸:土砂災害、浸水害 斜体字:発表 下線:特別警報から警報

宮古島地方

発表時刻	警報・注意報	宮古島市	多良間村
2023/5/26 15:58	波浪注意報	●	●
2023/5/27 3:43	波浪注意報	○	○
2023/5/27 10:44	波浪注意報	○	○
2023/5/27 15:52	波浪注意報	○	○
2023/5/28 3:56	波浪注意報	○	○
2023/5/28 10:54	波浪注意報	○	○
2023/5/28 15:52	強風注意報	●	●
	波浪注意報	○	○
2023/5/29 3:53	<b>波浪警報</b>	●	●
	強風注意報	○	○
2023/5/29 16:06	<b>波浪警報</b>	○	○
	強風注意報	○	○
2023/5/30 4:27	<b>波浪警報</b>	○	○
	強風注意報	○	○
2023/5/30 16:10	<b>波浪警報</b>	○	○
	雷注意報	●	●
	強風注意報	○	○
2023/5/31 4:32	<b>波浪警報</b>	○	○
	雷注意報	○	○
	強風注意報	○	○
2023/5/31 10:30	<b>波浪警報</b>	○	○
	雷注意報	○	○
	強風注意報	○	○
2023/5/31 16:14	<b>波浪警報</b>	○	○
	雷注意報	○	○
	強風注意報	○	○
	高潮注意報	●	●
2023/5/31 18:12	<b>暴風警報</b>	●	●
	<b>波浪警報</b>	○	○
	雷注意報	○	○
	高潮注意報	○	○

資料7-1 気象警報・注意報発表状況

●:発表 ◇:特別警報から警報 ▽:特別警報から注意報 ▼:警報から注意報 ○:継続 解:解除  
 浸:浸水害 土:土砂災害 土浸:土砂災害、浸水害 斜体字:発表 下線:特別警報から警報

宮古島地方

発表時刻	警報・注意報	宮古島市	多良間村
2023/6/1 4:21	暴風警報	○	○
	波浪警報	○	○
	大雨注意報	●	
	雷注意報	○	○
	高潮注意報	○	○
2023/6/1 7:53	暴風警報	○	○
	波浪警報	○	○
	大雨注意報	解	
	雷注意報	○	○
	高潮注意報	○	○
2023/6/1 10:50	暴風警報	○	○
	波浪警報	○	○
	雷注意報	○	○
	高潮注意報	○	○
2023/6/1 15:52	波浪警報	○	○
	雷注意報	○	○
	強風注意報	▼	▼
	高潮注意報	○	○
2023/6/1 19:08	波浪警報	○	○
	雷注意報	○	○
	強風注意報	○	○
	高潮注意報	解	解
2023/6/2 4:05	雷注意報	解	解
	強風注意報	○	○
	波浪注意報	▼	▼
2023/6/2 10:12	強風注意報	○	○
	波浪注意報	○	○
2023/6/2 15:44	強風注意報	解	解
	波浪注意報	○	○
2023/6/3 03:44	波浪注意報	解	解

資料7-1 気象警報・注意報発表状況

●:発表 ◇:特別警報から警報 ▼:特別警報から注意報 ▼:警報から注意報 ○:継続 解:解除  
 浸:浸水害 土:土砂災害 土浸:土砂災害、浸水害 斜体字:発表 下線:特別警報から警報

石垣島地方

発表時刻	警報・注意報	石垣市	竹富町
2023/5/27 13:09	波浪注意報	●	●
2023/5/27 15:57	波浪注意報	○	○
2023/5/28 3:54	波浪注意報	○	○
2023/5/28 10:58	波浪注意報	○	○
2023/5/28 15:54	強風注意報	●	●
	波浪注意報	○	○
2023/5/29 3:56	<b>波浪警報</b>	●	●
	強風注意報	○	○
2023/5/29 16:07	波浪注意報		
	<b>波浪警報</b>	○	○
	強風注意報	○	○
2023/5/29 19:25	波浪注意報		
	<b>波浪警報</b>	○	○
	強風注意報	○	○
2023/5/30 4:28	波浪注意報		
	<b>波浪警報</b>	○	○
	強風注意報	○	○
2023/5/30 6:30	波浪注意報		
	<b>波浪警報</b>	○	○
2023/5/30 16:13	強風注意報	○	○
	雷注意報	●	●
	強風注意報	○	○
2023/5/31 4:34	波浪注意報		
	<b>波浪警報</b>	○	○
	雷注意報	○	○
2023/5/31 10:18	強風注意報	○	○
	雷注意報	○	○
	強風注意報	○	○
2023/5/31 15:57	波浪注意報		
	<b>波浪警報</b>	○	○
	雷注意報	○	○
	強風注意報	○	○
2023/5/31 18:11	高潮注意報	●	●
	<b>暴風警報</b>	●	●
	波浪注意報		
	<b>波浪警報</b>	○	○
	雷注意報	○	○
	強風注意報		
	高潮注意報	○	○

資料7-1 気象警報・注意報発表状況

●:発表 ◇:特別警報から警報 ▼:特別警報から注意報 ▼:警報から注意報 ○:継続 解:解除  
 浸:浸水害 土:土砂災害 土浸:土砂災害、浸水害 斜体字:発表 下線:特別警報から警報

石垣島地方

発表時刻	警報・注意報	石垣市	竹富町
2023/6/1 4:30	暴風警報	○	○
	波浪警報	○	○
	雷注意報	○	○
	強風注意報		
	高潮注意報	○	○
2023/6/1 7:51	暴風警報	○	○
	波浪警報	○	○
	雷注意報	○	○
	強風注意報		
	高潮注意報	解	解
2023/6/1 12:07	波浪警報	○	○
	雷注意報	○	○
	強風注意報	▼	▼
2023/6/1 15:48	波浪警報	○	○
	雷注意報	解	解
	強風注意報	○	○
	波浪注意報		
2023/6/1 22:05	強風注意報	○	○
	波浪注意報	▼	▼
2023/6/2 4:02	強風注意報	解	解
	波浪注意報	○	○
2023/ 6/ 2 15:58	波浪注意報	○	○
2023/ 6/ 2 19:13	波浪注意報	○	○
2023/ 6/ 3 01:06	波浪注意報	解	解

資料7-2 気象情報の発表状況（期間：令和5年5月24日16時～6月2日24時）

沖縄地方

〔地方気象情報〕（沖縄気象台発表）

発表日時	情報名
5月24日16時12分	令和5年台風第2号に関する沖縄地方気象情報 第1号
5月25日16時35分	令和5年台風第2号に関する沖縄地方気象情報 第2号
5月26日16時19分	令和5年台風第2号に関する沖縄地方気象情報 第3号
5月27日05時07分	令和5年台風第2号に関する沖縄地方気象情報 第4号
5月27日11時16分	令和5年台風第2号に関する沖縄地方気象情報 第5号
5月27日16時21分	令和5年台風第2号に関する沖縄地方気象情報 第6号
5月28日05時03分	令和5年台風第2号に関する沖縄地方気象情報 第7号
5月28日16時28分	令和5年台風第2号に関する沖縄地方気象情報 第8号
5月29日05時36分	令和5年台風第2号に関する沖縄地方気象情報 第9号
5月29日17時02分	令和5年台風第2号に関する沖縄地方気象情報 第10号
5月30日05時04分	令和5年台風第2号に関する沖縄地方気象情報 第11号
5月30日17時06分	令和5年台風第2号に関する沖縄地方気象情報 第12号
5月30日23時01分	令和5年台風第2号に関する沖縄地方気象情報 第13号
5月31日05時16分	令和5年台風第2号に関する沖縄地方気象情報 第14号
5月31日11時15分	令和5年台風第2号に関する沖縄地方気象情報 第15号
5月31日17時06分	令和5年台風第2号に関する沖縄地方気象情報 第16号
5月31日23時04分	令和5年台風第2号に関する沖縄地方気象情報 第17号
6月1日04時53分	令和5年台風第2号に関する沖縄地方気象情報 第18号
6月1日07時10分	令和5年台風第2号に関する沖縄地方気象情報 第19号
6月1日11時00分	令和5年台風第2号に関する沖縄地方気象情報 第20号
6月1日16時44分	令和5年台風第2号に関する沖縄地方気象情報 第21号
6月1日22時46分	令和5年台風第2号に関する沖縄地方気象情報 第22号
6月2日04時56分	令和5年台風第2号に関する沖縄地方気象情報 第23号
6月2日16時04分	令和5年台風第2号に関する沖縄地方気象情報 第24号
6月2日23時53分	令和5年台風第2号に関する沖縄地方気象情報 第25号

〔土砂災害警戒情報〕（沖縄県・沖縄気象台共同発表） 発表なし

〔記録的短時間大雨情報〕（気象庁発表） 発表なし

〔竜巻注意情報〕（気象庁発表） 発表なし



資料7-2 気象情報の発表状況（期間：令和5年5月24日16時～6月2日24時）

沖縄本島地方

〔府県気象情報〕（沖縄気象台発表）

発表日時	情報名
5月26日11時41分	令和5年台風第2号に関する沖縄本島地方気象情報 第1号
5月27日05時39分	令和5年台風第2号に関する沖縄本島地方気象情報 第2号
5月27日16時50分	令和5年台風第2号に関する沖縄本島地方気象情報 第3号
5月28日16時59分	令和5年台風第2号に関する沖縄本島地方気象情報 第4号
5月29日16時50分	令和5年台風第2号に関する沖縄本島地方気象情報 第5号
5月30日05時36分	令和5年台風第2号に関する沖縄本島地方気象情報 第6号
5月30日17時02分	令和5年台風第2号に関する沖縄本島地方気象情報 第7号
5月31日05時57分	令和5年台風第2号に関する沖縄本島地方気象情報 第8号
5月31日11時45分	令和5年台風第2号に関する沖縄本島地方気象情報 第9号
5月31日17時31分	令和5年台風第2号に関する沖縄本島地方気象情報 第10号
5月31日17時38分	令和5年台風第2号に関する沖縄本島地方気象情報 第11号
5月31日23時16分	令和5年台風第2号に関する沖縄本島地方気象情報 第12号
6月1日05時38分	令和5年台風第2号に関する沖縄本島地方気象情報 第13号
6月1日06時37分	令和5年台風第2号に関する沖縄本島地方気象情報 第14号
6月1日10時52分	令和5年台風第2号に関する沖縄本島地方気象情報 第15号
6月1日16時49分	令和5年台風第2号に関する沖縄本島地方気象情報 第16号
6月1日23時06分	令和5年台風第2号に関する沖縄本島地方気象情報 第17号
6月2日04時51分	令和5年台風第2号に関する沖縄本島地方気象情報 第18号
6月2日16時36分	令和5年台風第2号に関する沖縄本島地方気象情報 第19号

資料7-2 気象情報の発表状況（期間：令和5年5月24日16時～6月2日24時）

宮古島地方

〔府県気象情報〕（宮古島地方気象台発表）

発表日時	情報名
5月26日16時43分	令和5年台風第2号に関する宮古島地方気象情報 第1号
5月27日05時24分	令和5年台風第2号に関する宮古島地方気象情報 第2号
5月27日16時48分	令和5年台風第2号に関する宮古島地方気象情報 第3号
5月28日05時21分	令和5年台風第2号に関する宮古島地方気象情報 第4号
5月28日16時51分	令和5年台風第2号に関する宮古島地方気象情報 第5号
5月29日05時52分	令和5年台風第2号に関する宮古島地方気象情報 第6号
5月29日17時28分	令和5年台風第2号に関する宮古島地方気象情報 第7号
5月30日05時50分	令和5年台風第2号に関する宮古島地方気象情報 第8号
5月30日17時14分	令和5年台風第2号に関する宮古島地方気象情報 第9号
5月30日23時02分	令和5年台風第2号に関する宮古島地方気象情報 第10号
5月31日05時09分	令和5年台風第2号に関する宮古島地方気象情報 第11号
5月31日07時14分	令和5年台風第2号に関する宮古島地方気象情報 第12号
5月31日11時10分	令和5年台風第2号に関する宮古島地方気象情報 第13号
5月31日16時54分	令和5年台風第2号に関する宮古島地方気象情報 第14号
5月31日18時42分	令和5年台風第2号に関する宮古島地方気象情報 第15号
5月31日23時05分	令和5年台風第2号に関する宮古島地方気象情報 第16号
6月1日04時56分	令和5年台風第2号に関する宮古島地方気象情報 第17号
6月1日08時10分	令和5年台風第2号に関する宮古島地方気象情報 第18号
6月1日10時54分	令和5年台風第2号に関する宮古島地方気象情報 第19号
6月1日11時48分	令和5年台風第2号に関する宮古島地方気象情報 第20号
6月1日16時25分	令和5年台風第2号に関する宮古島地方気象情報 第21号
6月2日04時17分	令和5年台風第2号に関する宮古島地方気象情報 第22号

資料7-2 気象情報の発表状況（期間：令和5年5月24日16時～6月2日24時）

八重山地方

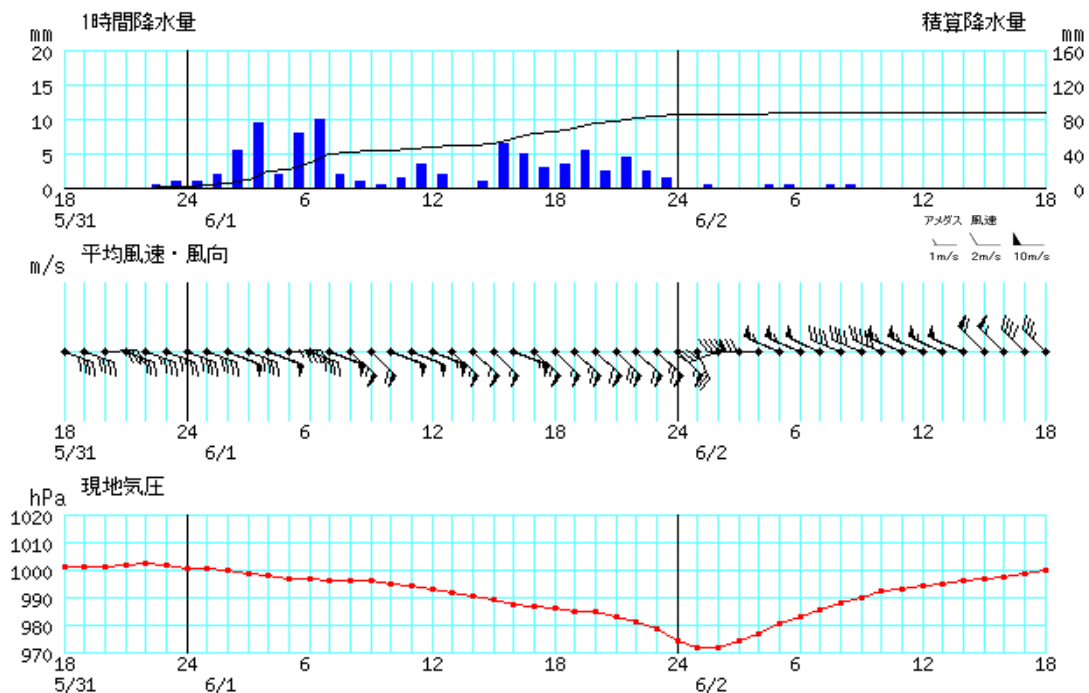
〔府県気象情報〕（石垣島地方気象台発表）

発表日時	情報名
5月26日16時40分	令和5年台風第2号に関する八重山地方気象情報 第1号
5月27日05時22分	令和5年台風第2号に関する八重山地方気象情報 第2号
5月27日16時49分	令和5年台風第2号に関する八重山地方気象情報 第3号
5月28日05時23分	令和5年台風第2号に関する八重山地方気象情報 第4号
5月28日16時55分	令和5年台風第2号に関する八重山地方気象情報 第5号
5月29日05時56分	令和5年台風第2号に関する八重山地方気象情報 第6号
5月29日17時23分	令和5年台風第2号に関する八重山地方気象情報 第7号
5月29日19時56分	令和5年台風第2号に関する八重山地方気象情報 第8号
5月30日05時58分	令和5年台風第2号に関する八重山地方気象情報 第9号
5月30日17時25分	令和5年台風第2号に関する八重山地方気象情報 第10号
5月31日05時15分	令和5年台風第2号に関する八重山地方気象情報 第11号
5月31日11時08分	令和5年台風第2号に関する八重山地方気象情報 第12号
5月31日14時43分	令和5年台風第2号に関する八重山地方気象情報 第13号
5月31日16時58分	令和5年台風第2号に関する八重山地方気象情報 第14号
5月31日23時12分	令和5年台風第2号に関する八重山地方気象情報 第15号
6月1日04時55分	令和5年台風第2号に関する八重山地方気象情報 第16号
6月1日08時02分	令和5年台風第2号に関する八重山地方気象情報 第17号
6月1日10時55分	令和5年台風第2号に関する八重山地方気象情報 第18号
6月1日12時24分	令和5年台風第2号に関する八重山地方気象情報 第19号
6月1日16時26分	令和5年台風第2号に関する八重山地方気象情報 第20号
6月1日23時05分	令和5年台風第2号に関する八重山地方気象情報 第21号

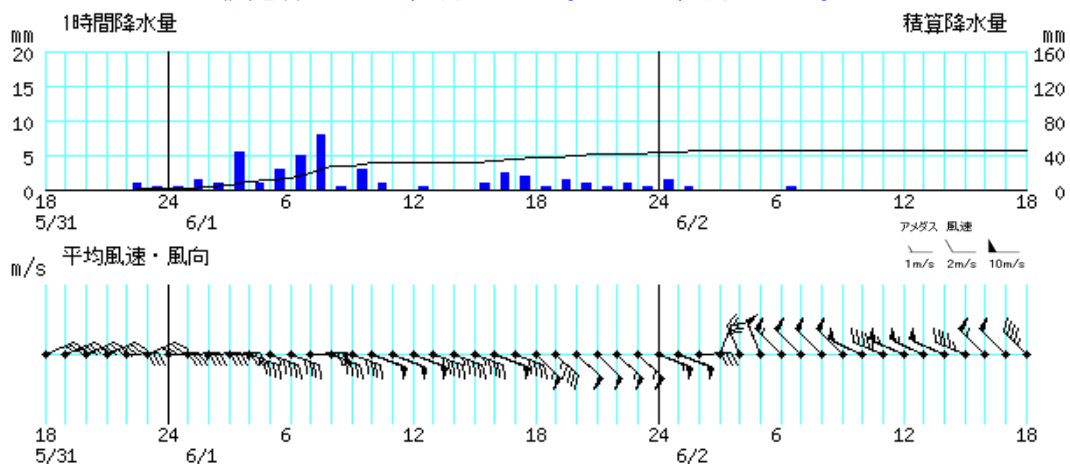
資料8 時系列図(降水量、風向・風速、現地気圧)

※観測地点により観測項目は異なります。

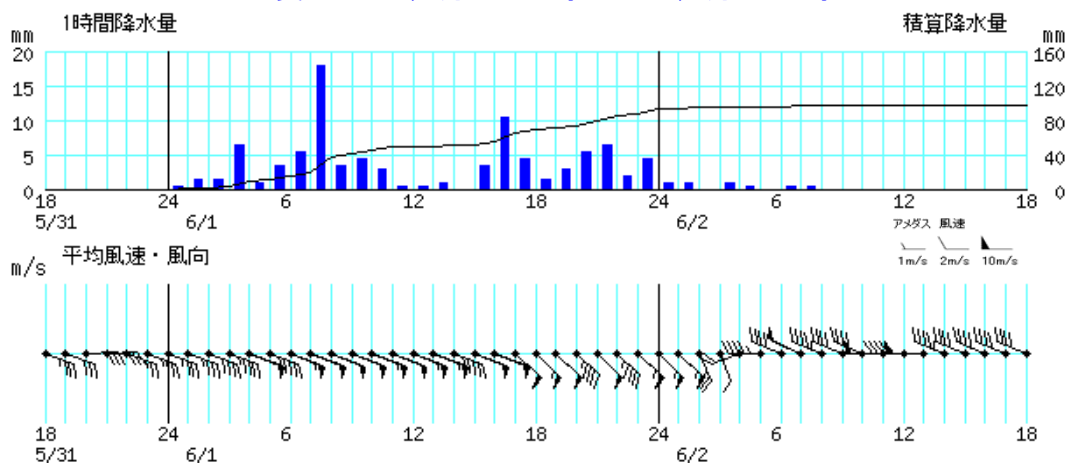
名護 2023年5月31日18時～2023年6月2日18時



伊是名 2023年5月31日18時～2023年6月2日18時



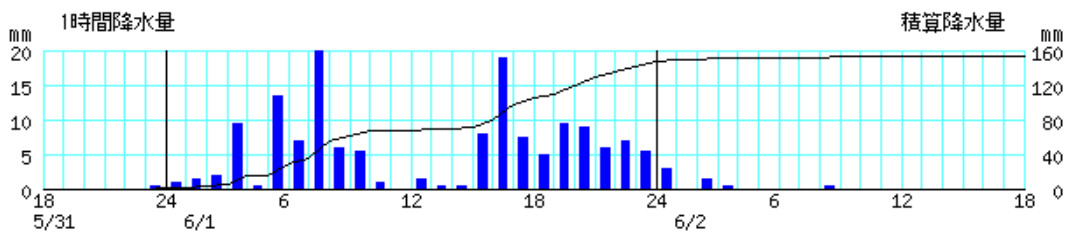
奥 2023年5月31日18時～2023年6月2日18時



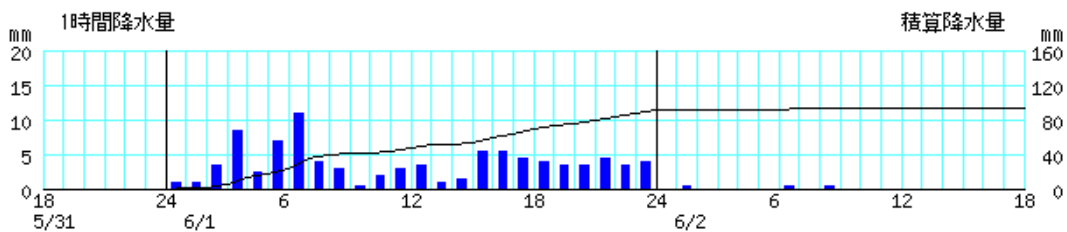
資料8 時系列図(降水量、風向・風速、現地気圧)

※観測地点により観測項目は異なります。

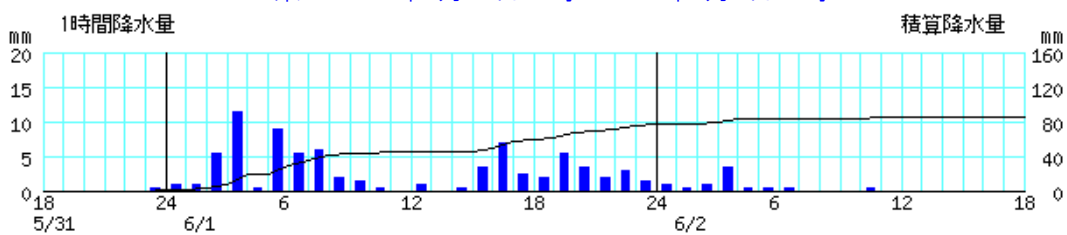
国頭 2023年5月31日18時～2023年6月2日18時



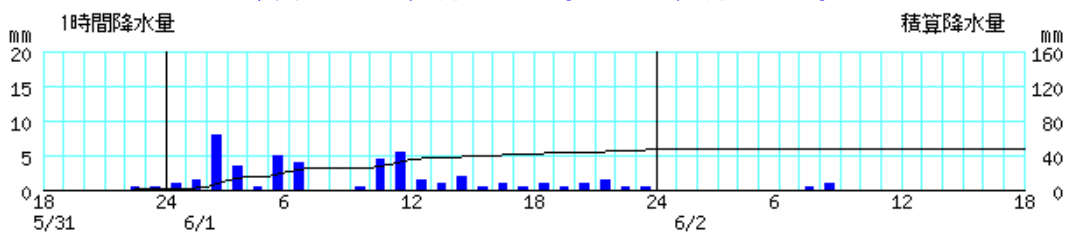
本部 2023年5月31日18時～2023年6月2日18時



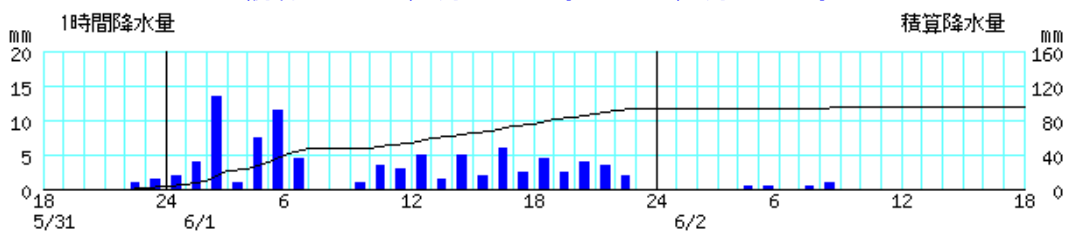
東 2023年5月31日18時～2023年6月2日18時



粟国 2023年5月31日18時～2023年6月2日18時



読谷 2023年5月31日18時～2023年6月2日18時

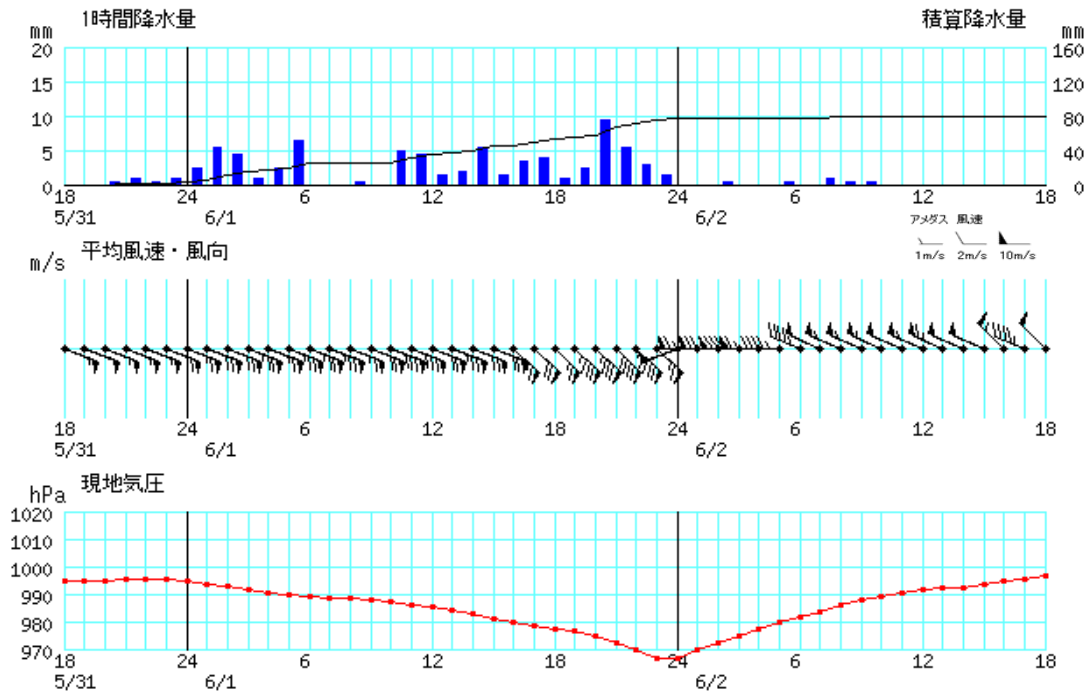




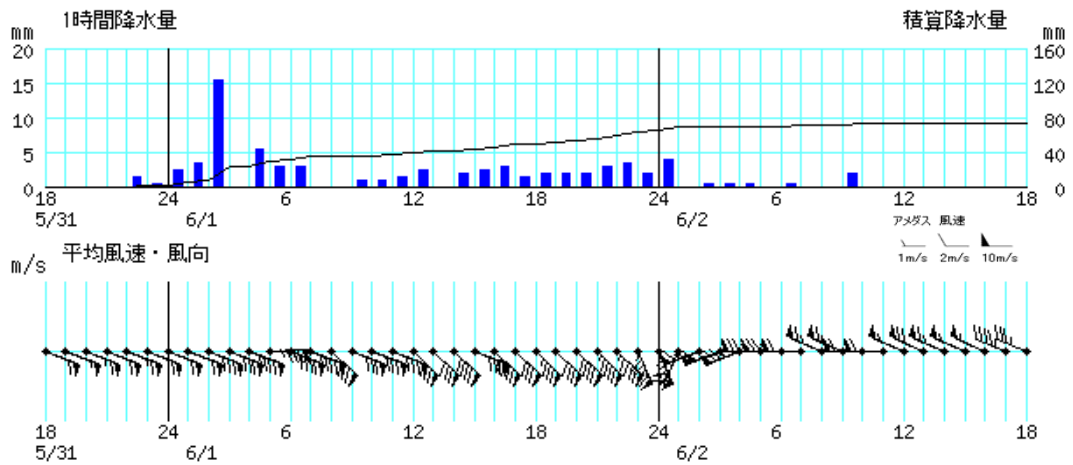
資料8 時系列図(降水量、風向・風速、現地気圧)

※観測地点により観測項目は異なります。

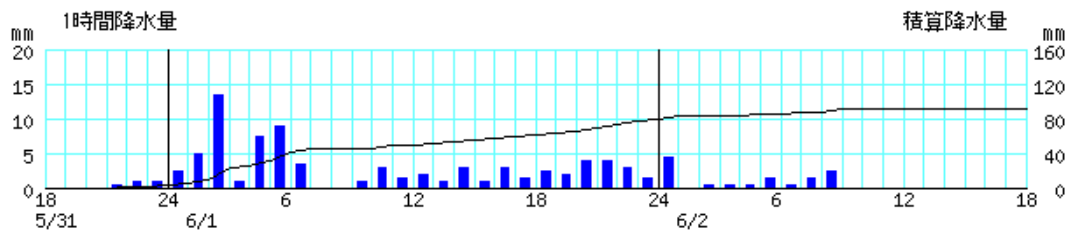
那覇 2023年5月31日18時～2023年6月2日18時



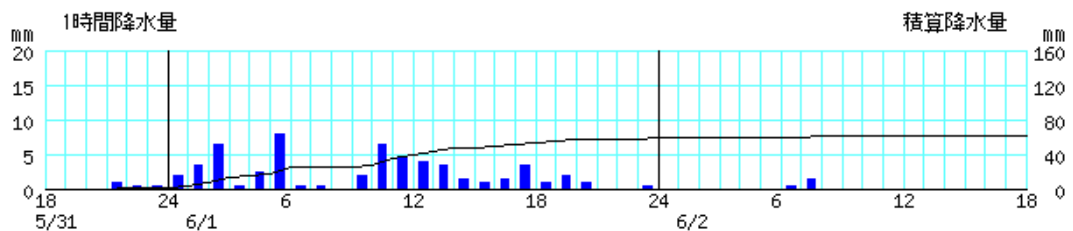
宮城島 2023年5月31日18時～2023年6月2日18時



胡屋 2023年5月31日18時～2023年6月2日18時

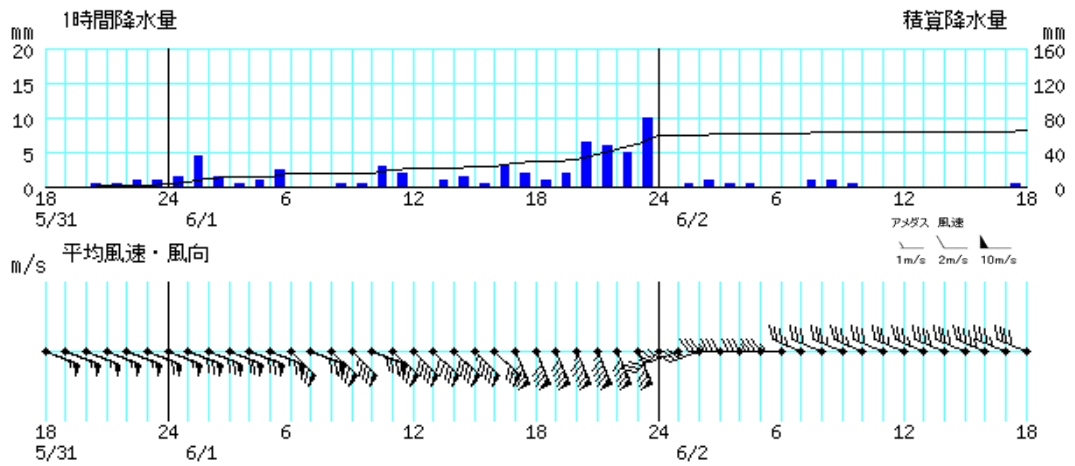


渡名喜 2023年5月31日18時～2023年6月2日18時

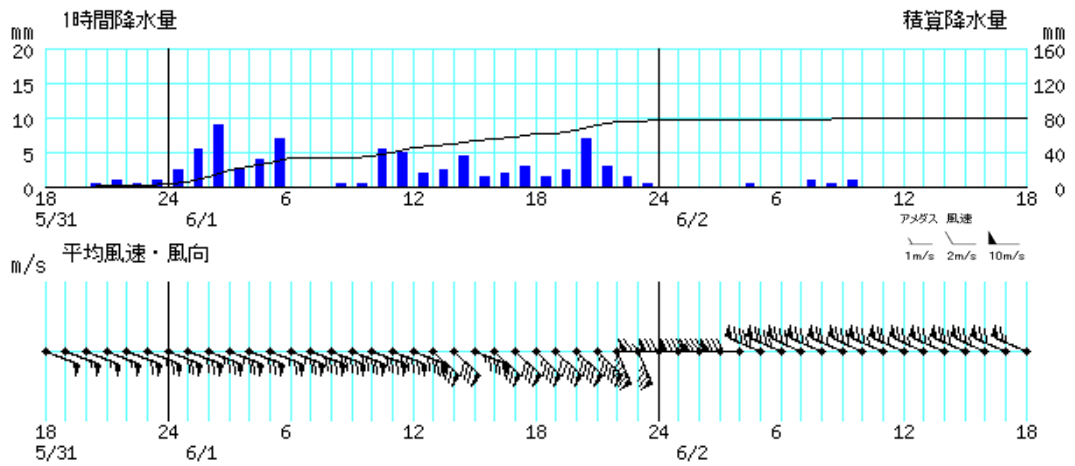


資料8 時系列図(降水量、風向・風速、現地気圧)  
 ※観測地点により観測項目は異なります。

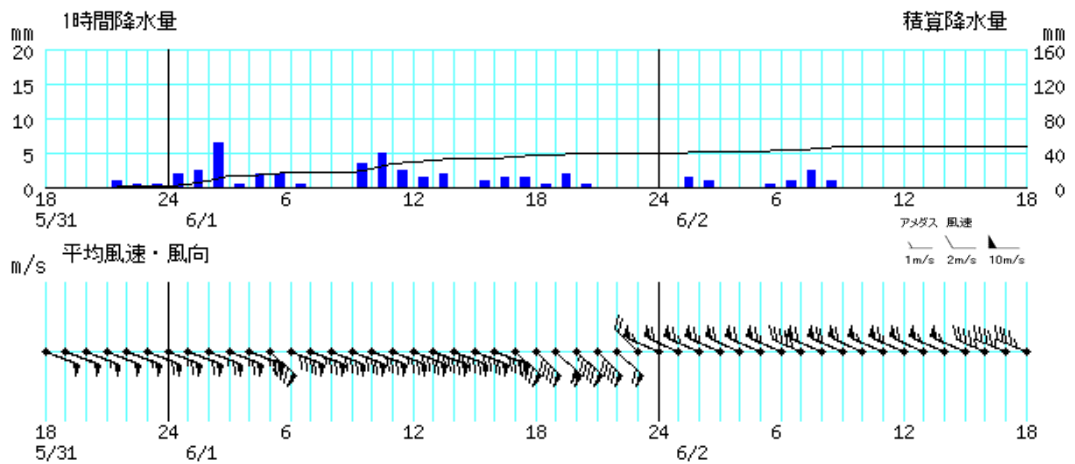
糸数 2023年5月31日18時～2023年6月2日18時



安次嶺(那覇空港) 2023年5月31日18時～2023年6月2日18時



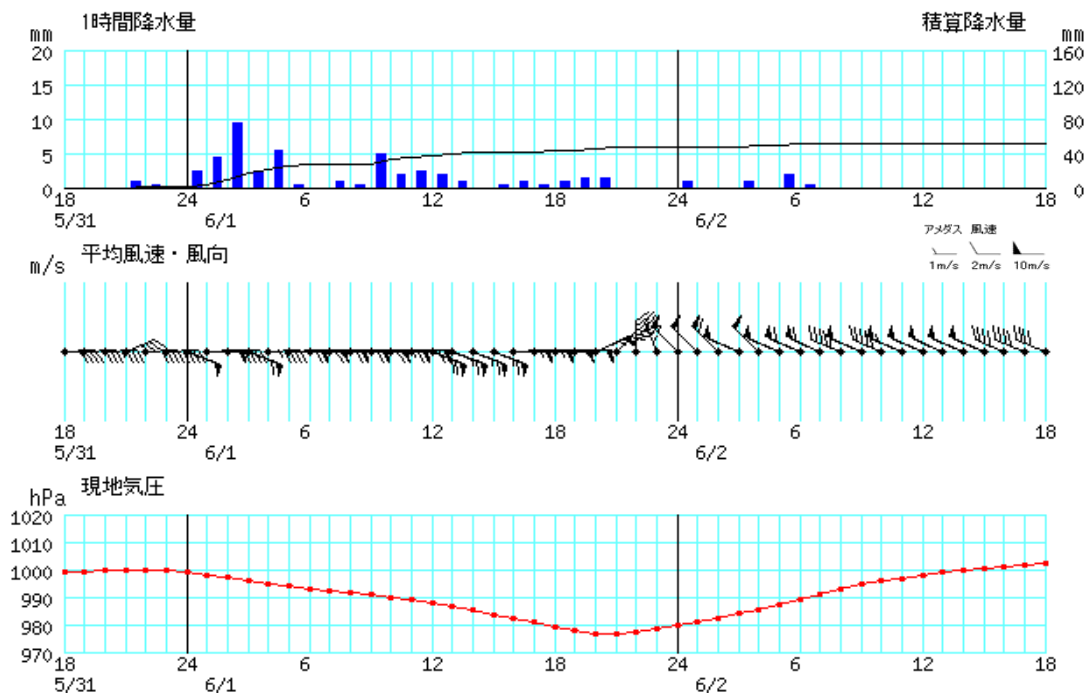
渡嘉敷 2023年5月31日18時～2023年6月2日18時



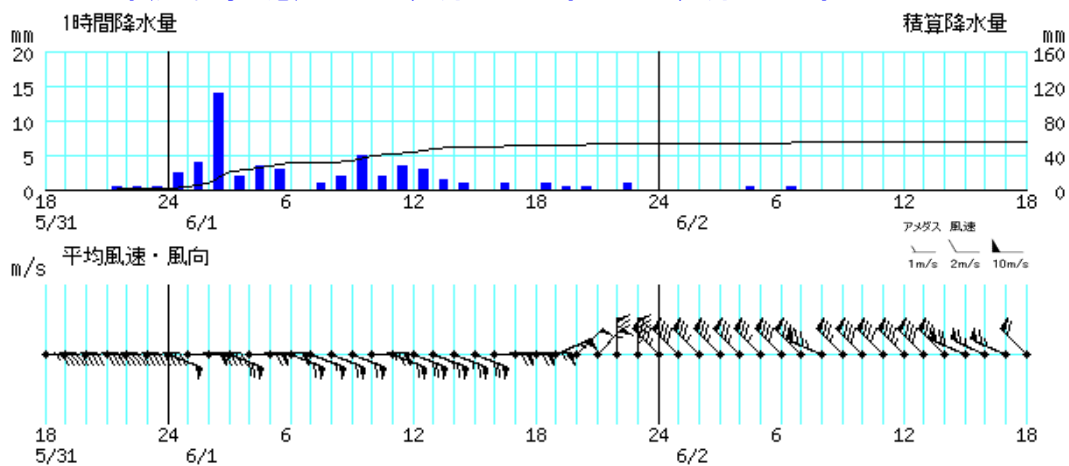
資料8 時系列図(降水量、風向・風速、現地気圧)

※観測地点により観測項目は異なります。

久米島 2023年5月31日18時～2023年6月2日18時



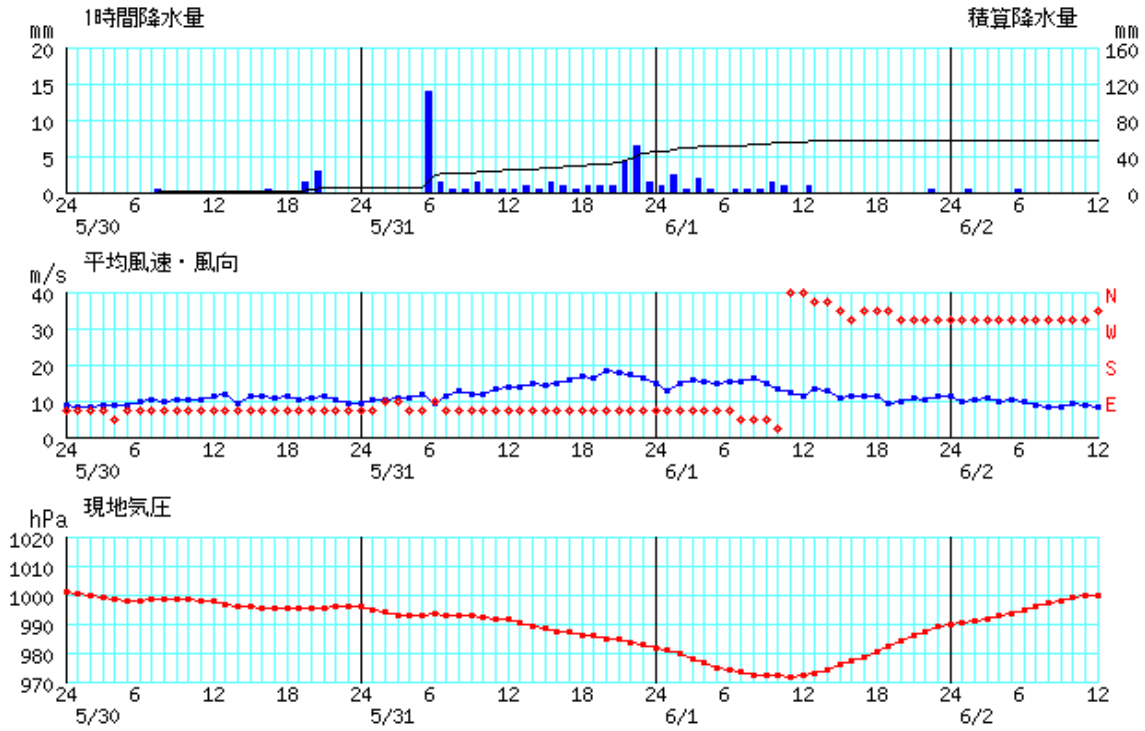
北原(久米島空港) 2023年5月31日18時～2023年6月2日18時



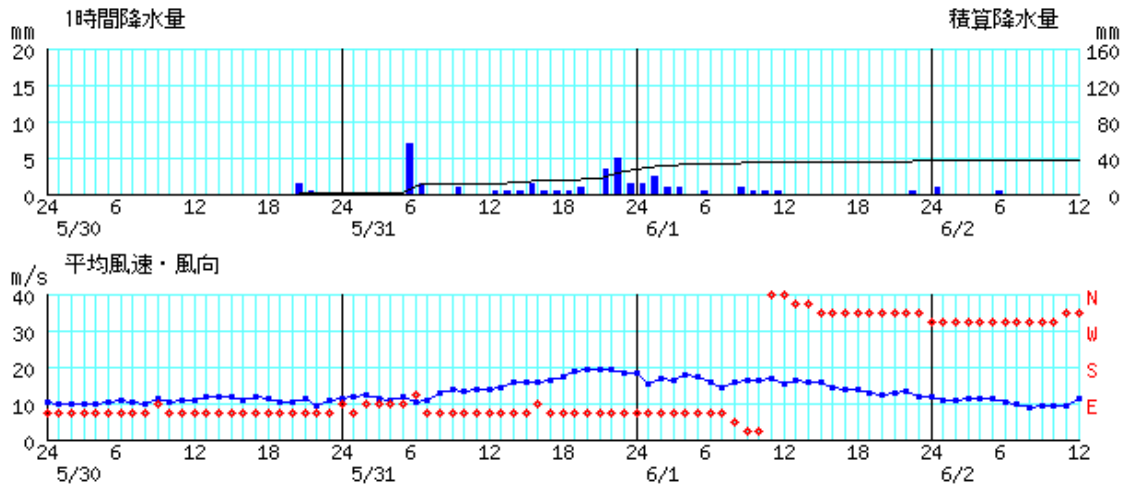
資料8 時系列図(降水量、風向・風速、現地気圧)

※観測地点により観測項目は異なります。

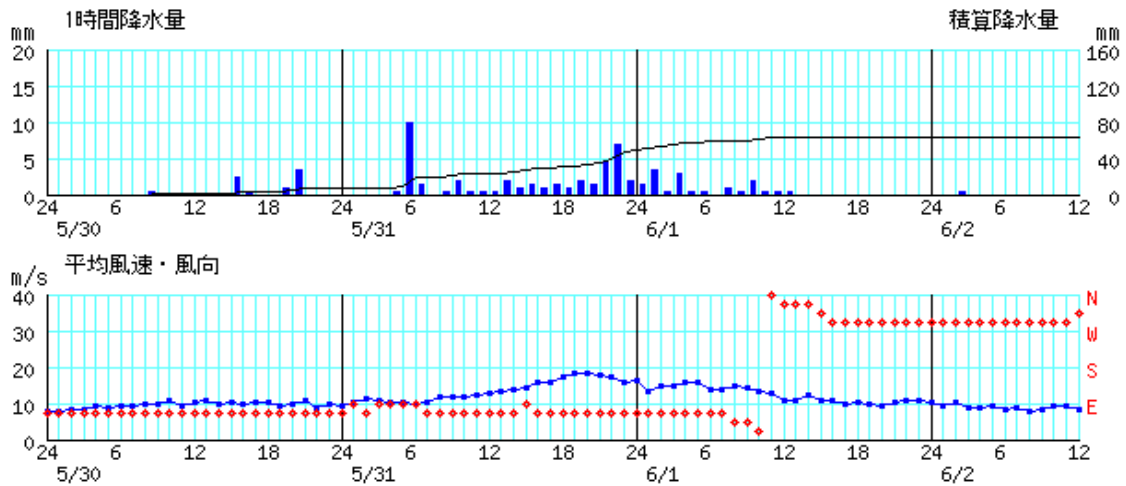
宮古島 2023年5月30日00時～2023年6月2日12時



下地島(下地島空港) 2023年5月30日00時～2023年6月2日12時



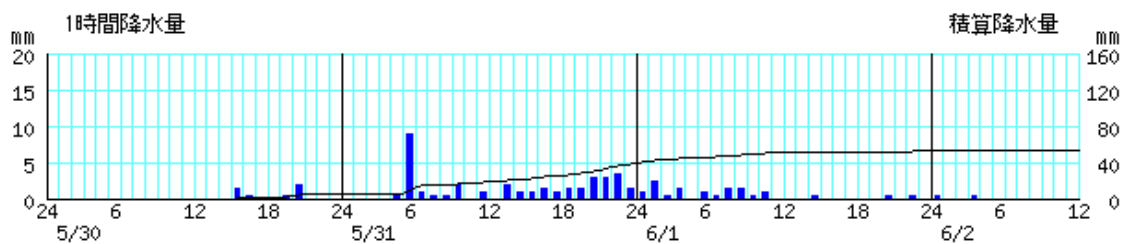
鏡原(宮古空港) 2023年5月30日00時～2023年6月2日12時



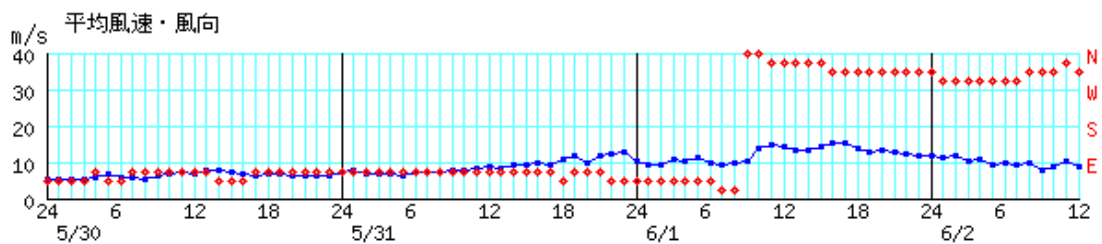
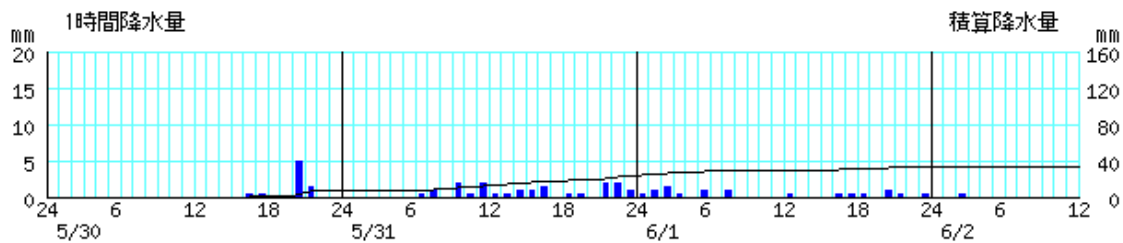
資料8 時系列図(降水量、風向・風速、現地気圧)

※観測地点により観測項目は異なります。

城辺 2023年5月30日00時～2023年6月2日12時



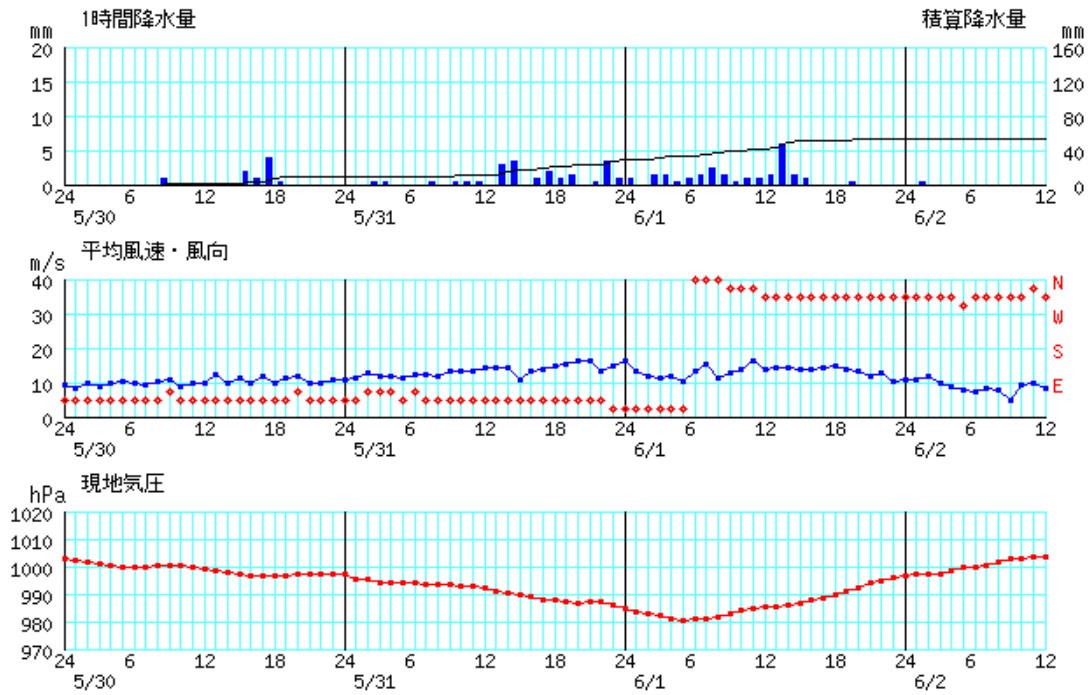
仲筋(多良間空港) 2023年5月30日00時～2023年6月2日12時



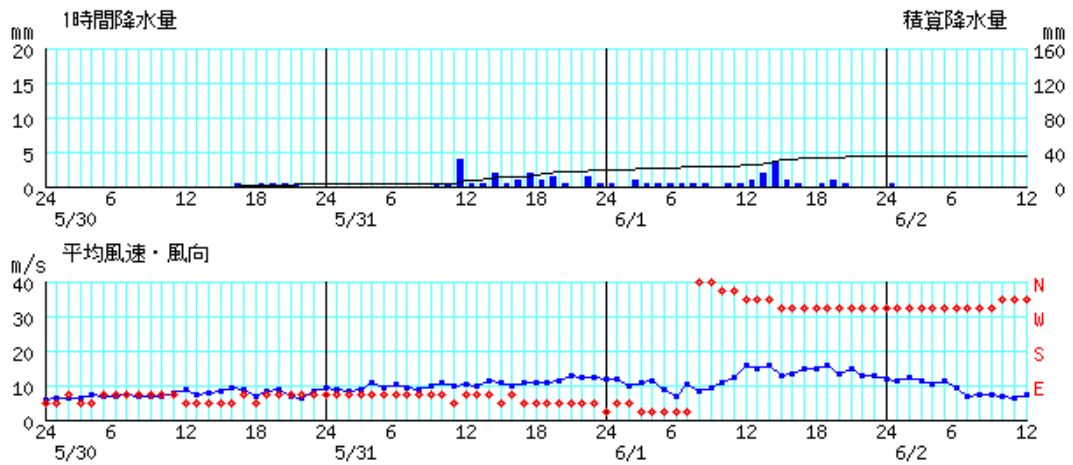
資料8 時系列図(降水量、風向・風速、現地気圧)

※観測地点により観測項目は異なります。

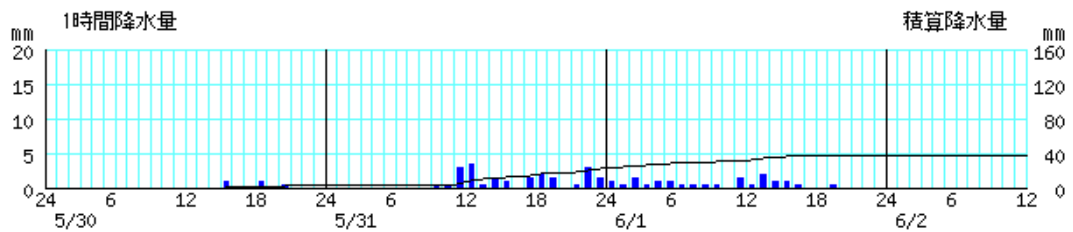
石垣島 2023年5月30日00時～2023年6月2日12時



伊原間 2023年5月30日00時～2023年6月2日12時



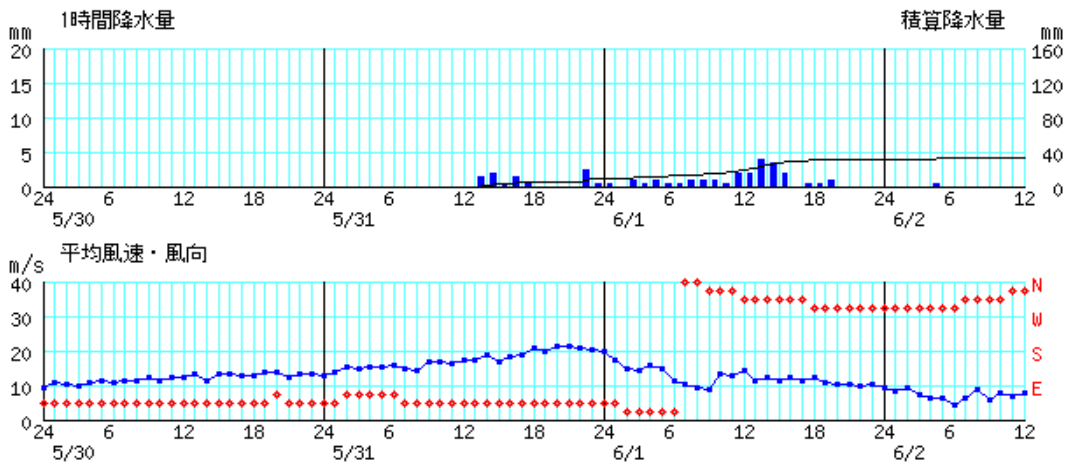
川平 2023年5月30日00時～2023年6月2日12時



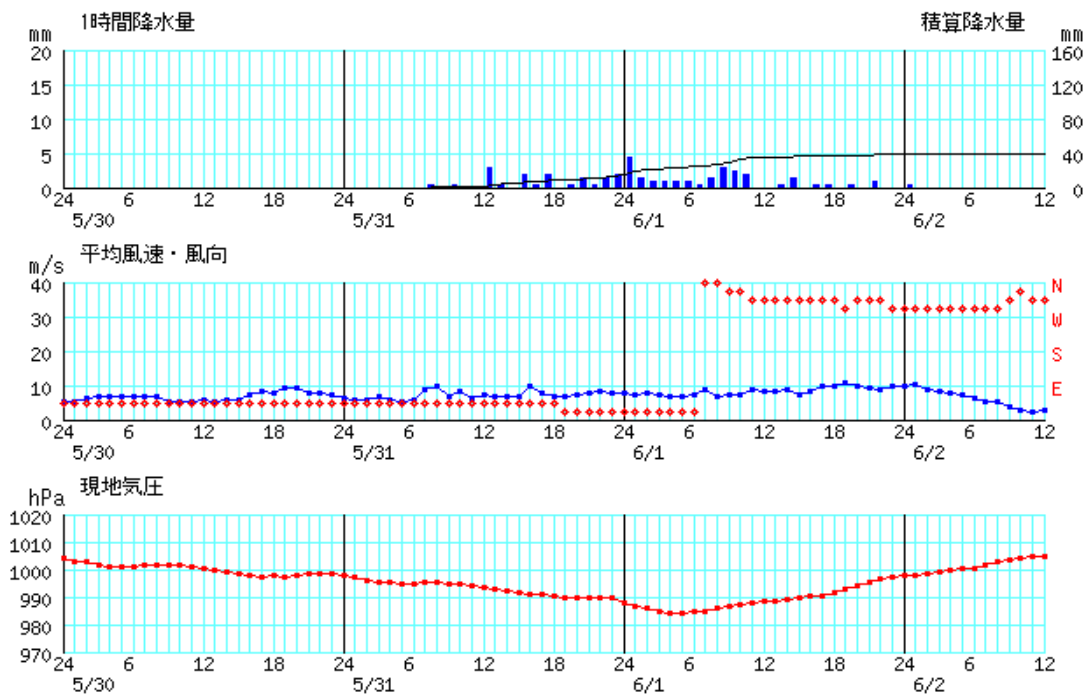
資料8 時系列図(降水量、風向・風速、現地気圧)

※観測地点により観測項目は異なります。

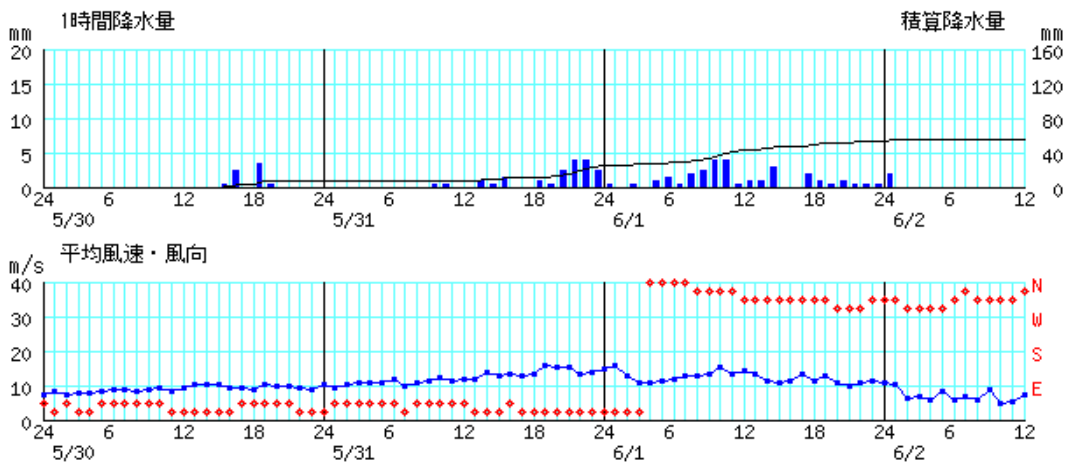
盛山(石垣空港) 2023年5月30日00時～2023年6月2日12時



西表島 2023年5月30日00時～2023年6月2日12時

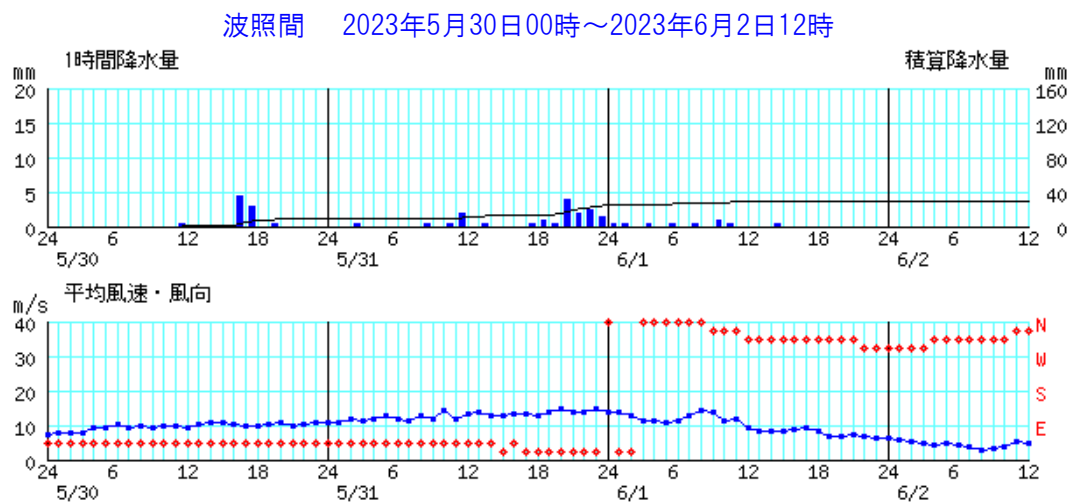


大原 2023年5月30日00時～2023年6月2日12時



資料8 時系列図(降水量、風向・風速、現地気圧)

※観測地点により観測項目は異なります。





資料9 観測値表[降水量]

2023年05月30日

(1/4)

観測所名	1時	2時	3時	4時	5時	6時	7時	8時	9時	10時	11時	12時	13時	14時	15時	16時	17時	18時	19時	20時	21時	22時	23時	24時	日合計	日最大		日最大				
																										1時間降水量		10分間降水量				
																										最大	時分	最大	時分			
伊是名	0.0	0.0	0.0	0.0	0.0	0.0	0.0	0.0	0.0	0.0	0.0	0.0	0.0	0.0	0.0	0.0	0.0	0.0	0.0	0.0	0.0	0.0	0.0	0.0	0.0	0.0	0.0	0.0	2400	0.0	2400	
奥	0.0	0.0	0.0	0.0	0.0	0.0	0.0	0.0	0.0	0.0	0.0	0.0	0.0	0.0	0.0	0.0	0.0	0.0	0.0	0.0	0.0	0.0	0.0	0.0	0.0	0.0	0.0	0.0	0.0	2400	0.0	2400
国頭	0.0	0.0	0.0	0.0	0.0	0.0	0.0	0.0	0.0	0.0	0.0	0.0	0.0	0.0	0.0	0.0	0.0	0.0	0.0	0.0	0.0	0.0	0.0	0.0	0.0	0.0	0.0	0.0	0.0	2400	0.0	2400
本部	0.0	0.0	0.0	0.0	0.0	0.0	0.0	0.0	0.0	0.0	0.0	0.0	0.0	0.0	0.0	0.0	0.0	0.0	0.0	0.0	0.0	0.0	0.0	0.0	0.0	0.0	0.0	0.0	0.0	2400	0.0	2400
東	0.0	0.0	0.0	0.0	0.0	0.0	0.0	0.0	0.0	0.0	0.0	0.0	0.0	0.0	0.0	0.0	0.0	0.0	0.0	0.0	0.0	0.0	0.0	0.0	0.0	0.0	0.0	0.0	0.0	2400	0.0	2400
粟国	0.0	0.0	0.0	0.0	0.0	0.0	0.0	0.0	0.0	0.0	0.0	0.0	0.0	0.0	0.0	0.0	0.0	0.0	0.0	0.0	0.0	0.0	0.0	0.0	0.0	0.0	0.0	0.0	0.0	2400	0.0	2400
名護	0.0	0.0	0.0	0.0	0.0	0.0	0.0	0.0	0.0	0.0	0.0	0.0	0.0	0.0	0.0	0.0	0.0	0.0	0.0	0.0	0.0	0.0	0.0	0.0	0.0	0.0	0.0	0.0	0.0	2400	0.0	2400
読谷	0.0	0.0	0.0	0.0	0.0	0.0	0.0	0.0	0.0	0.0	0.0	0.0	0.0	0.0	0.0	0.0	0.0	0.0	0.0	0.0	0.0	0.0	0.0	0.0	0.0	0.0	0.0	0.0	0.0	2400	0.0	2400
北原	0.0	0.0	0.0	0.0	0.0	0.0	0.0	0.0	0.0	0.0	0.0	0.0	0.0	0.0	0.0	0.0	0.0	0.0	0.0	0.0	0.0	0.0	0.0	0.0	0.0	0.0	0.0	0.0	0.0	2400	0.0	2400
久米島	0.0	0.0	0.0	0.0	0.0	0.0	0.0	0.0	0.0	0.0	0.0	0.0	0.0	0.0	0.0	0.0	0.0	0.0	0.0	0.0	0.0	0.0	0.0	0.0	0.0	0.0	0.0	0.0	0.0	2400	0.0	2400
渡名喜	0.0	0.0	0.0	0.0	0.0	0.0	0.0	0.0	0.0	0.0	0.0	0.0	0.0	0.0	0.0	0.0	0.0	0.0	0.0	0.0	0.0	0.0	0.0	0.0	0.0	0.0	0.0	0.0	0.0	2400	0.0	2400
胡屋	0.0	0.0	0.0	0.0	0.0	0.0	0.0	0.0	0.0	0.0	0.0	0.0	0.0	0.0	0.0	0.0	0.0	0.0	0.0	0.0	0.0	0.0	0.0	0.0	0.0	0.0	0.0	0.0	0.0	2400	0.0	2400
宮城島	0.0	0.0	0.0	0.0	0.0	0.0	0.0	0.0	0.0	0.0	0.0	0.0	0.0	0.0	0.0	0.0	0.0	0.0	0.0	0.0	0.0	0.0	0.0	0.0	0.0	0.0	0.0	0.0	0.0	2400	0.0	2400
渡嘉敷	0.0	0.0	0.0	0.0	0.0	0.0	0.0	0.0	0.0	0.0	0.0	0.0	0.0	0.0	0.0	0.0	0.0	0.0	0.0	0.0	0.0	0.0	0.0	0.0	0.0	0.0	0.0	0.0	0.0	2400	0.0	2400
那覇	0.0	0.0	0.0	0.0	0.0	0.0	0.0	0.0	0.0	0.0	0.0	0.0	0.0	0.0	0.0	0.0	0.0	0.0	0.0	0.0	0.0	0.0	0.0	0.0	0.0	0.0	0.0	0.0	0.0	2400	0.0	2400
安次嶺	0.0	0.0	0.0	0.0	0.0	0.0	0.0	0.0	0.0	0.0	0.0	0.0	0.0	0.0	0.0	0.0	0.0	0.0	0.0	0.0	0.0	0.0	0.0	0.0	0.0	0.0	0.0	0.0	0.0	2400	0.0	2400
糸数	0.0	0.0	0.0	0.0	0.0	0.0	0.0	0.0	0.0	0.0	0.0	0.0	0.0	0.0	0.0	0.0	0.0	0.0	0.0	0.0	0.0	0.0	0.0	0.0	0.0	0.0	0.0	0.0	0.0	2400	0.0	2400
下地島	0.0	0.0	0.0	0.0	0.0	0.0	0.0	0.0	0.0	0.0	0.0	0.0	0.0	0.0	0.0	0.0	0.0	0.0	0.0	0.0	1.5	0.5	0.0	0.0	2.0	2.0	2.0	2107	0.5	2115		
宮古島	0.0	0.0	0.0	0.0	0.0	0.0	0.0	0.5	0.0	0.0	0.0	0.0	0.0	0.0	0.0	0.5	0.0	0.0	1.5	3.0	0.0	0.0	0.0	5.5	4.0	2057	1.5	2053				
鏡原	0.0	0.0	0.0	0.0	0.0	0.0	0.0	0.0	0.5	0.0	0.0	0.0	0.0	0.0	2.5	0.5	0.0	0.0	1.0	3.5	0.0	0.0	0.0	8.0	4.0	2056	2.5	1546				
城辺	0.0	0.0	0.0	0.0	0.0	0.0	0.0	0.0	0.0	0.0	0.0	0.0	0.0	0.0	1.5	0.5	0.0	0.0	0.5	2.0	0.0	0.0	0.0	4.5	2.5	2058	1.5	2028				
仲筋	0.0	0.0	0.0	0.0	0.0	0.0	0.0	0.0	0.0	0.0	0.0	0.0	0.0	0.0	0.0	0.5	0.5	0.0	0.0	5.0	1.5	0.0	0.0	7.5	6.0	2143	3.0	2053				
伊原間	0.0	0.0	0.0	0.0	0.0	0.0	0.0	0.0	0.0	0.0	0.0	0.0	0.0	0.0	0.0	0.5	0.0	0.5	0.5	0.5	0.5	0.5	0.0	0.0	2.5	1.0	2125	0.5	2128			
川平	0.0	0.0	0.0	0.0	0.0	0.0	0.0	0.0	0.0	0.0	0.0	0.0	0.0	0.0	1.0	0.0	0.0	1.0	0.0	0.5	0.0	0.0	0.0	2.5	1.0	1910	1.0	1820				
西表島	0.0	0.0	0.0	0.0	0.0	0.0	0.0	0.0	0.0	0.0	0.0	0.0	0.0	0.0	0.0	0.0	0.0	0.0	0.0	0.0	0.0	0.0	0.0	0.0	0.0	0.0	0.0	0.0	0.0	2400	0.0	2400
石垣島	0.0	0.0	0.0	0.0	0.0	0.0	0.0	0.0	1.0	0.0	0.0	0.0	0.0	0.0	2.0	1.0	4.0	0.5	0.0	0.0	0.0	0.0	0.0	8.5	4.5	1835	3.0	1749				
盛山	0.0	0.0	0.0	0.0	0.0	0.0	0.0	0.0	0.0	0.0	0.0	0.0	0.0	0.0	0.0	0.0	0.0	0.0	0.0	0.0	0.0	0.0	0.0	0.0	0.0	0.0	0.0	0.0	0.0	2400	0.0	2400
大原	0.0	0.0	0.0	0.0	0.0	0.0	0.0	0.0	0.0	0.0	0.0	0.0	0.0	0.0	0.5	2.5	0.0	3.5	0.5	0.0	0.0	0.0	0.0	7.0	3.5	1903	2.5	1842				
波照間	0.0	0.0	0.0	0.0	0.0	0.0	0.0	0.0	0.0	0.0	0.0	0.5	0.0	0.0	0.0	0.0	4.5	3.0	0.0	0.5	0.0	0.0	0.0	8.5	4.5	1707	2.5	1617				

注意: ']' 付は準正常値(資料の一部が欠けているが、統計値を求めるために必要な資料数は満たしている値)、']' 付は資料不足値(一部の観測値がないなど統計に用いなかった値がある場合)を示します。

(黄色塗りつぶしセル)は期間内の各地方別最大値を示します。

資料9 観測値表[降水量]

2023年05月31日

(2/4)

観測所名	1時	2時	3時	4時	5時	6時	7時	8時	9時	10時	11時	12時	13時	14時	15時	16時	17時	18時	19時	20時	21時	22時	23時	24時	日合計	日最大		日最大			
																										1時間降水量		10分間降水量			
																										最大	時分	最大	時分		
伊是名	0.0	0.0	0.0	0.0	0.0	0.0	0.0	0.0	0.0	0.0	0.0	0.0	0.0	0.0	0.0	0.0	0.0	0.0	0.0	0.0	0.0	0.0	1.0	0.5	1.5	1.0	2350	0.5	2358		
奥	0.0	0.0	0.0	0.0	0.0	0.0	0.0	0.0	0.0	0.0	0.0	0.0	0.0	0.0	0.0	0.0	0.0	0.0	0.0	0.0	0.0	0.0	0.0	0.0	0.0	0.0	0.0	0.0	2400	0.0	2400
国頭	0.0	0.0	0.0	0.0	0.0	0.0	0.0	0.0	0.0	0.0	0.0	0.0	0.0	0.0	0.0	0.0	0.0	0.0	0.0	0.0	0.0	0.0	0.0	0.5	0.5	0.5	0.5	2400	0.5	2343	
本部	0.0	0.0	0.0	0.0	0.0	0.0	0.0	0.0	0.0	0.0	0.0	0.0	0.0	0.0	0.0	0.0	0.0	0.0	0.0	0.0	0.0	0.0	0.0	0.0	0.0	0.0	0.0	0.0	2400	0.0	2400
東	0.0	0.0	0.0	0.0	0.0	0.0	0.0	0.0	0.0	0.0	0.0	0.0	0.0	0.0	0.0	0.0	0.0	0.0	0.0	0.0	0.0	0.0	0.0	0.5	0.5	0.5	0.5	2400	0.5	2337	
粟国	0.0	0.0	0.0	0.0	0.0	0.0	0.0	0.0	0.0	0.0	0.0	0.0	0.0	0.0	0.0	0.0	0.0	0.0	0.0	0.0	0.0	0.0	0.5	0.5	1.0	1.0	2346	0.5	2335		
名護	0.0	0.0	0.0	0.0	0.0	0.0	0.0	0.0	0.0	0.0	0.0	0.0	0.0	0.0	0.0	0.0	0.0	0.0	0.0	0.0	0.0	0.0	0.5	1.0	1.5	1.0	2400	0.5	2400		
読谷	0.0	0.0	0.0	0.0	0.0	0.0	0.0	0.0	0.0	0.0	0.0	0.0	0.0	0.0	0.0	0.0	0.0	0.0	0.0	0.0	0.0	0.0	1.0	1.5	2.5	1.5	2400	0.5	2400		
北原	0.0	0.0	0.0	0.0	0.0	0.0	0.0	0.0	0.0	0.0	0.0	0.0	0.0	0.0	0.0	0.0	0.0	0.0	0.0	0.0	0.0	0.5	0.5	0.5	1.5	1.0	2247	0.5	2345		
久米島	0.0	0.0	0.0	0.0	0.0	0.0	0.0	0.0	0.0	0.0	0.0	0.0	0.0	0.0	0.0	0.0	0.0	0.0	0.0	0.0	0.0	1.0	0.5	0.0	1.5	1.0	2256	0.5	2238		
渡名喜	0.0	0.0	0.0	0.0	0.0	0.0	0.0	0.0	0.0	0.0	0.0	0.0	0.0	0.0	0.0	0.0	0.0	0.0	0.0	0.0	0.0	1.0	0.5	0.5	2.0	1.0	2259	0.5	2400		
胡屋	0.0	0.0	0.0	0.0	0.0	0.0	0.0	0.0	0.0	0.0	0.0	0.0	0.0	0.0	0.0	0.0	0.0	0.0	0.0	0.0	0.0	0.5	1.0	1.0	2.5	1.5	2312	0.5	2342		
宮城島	0.0	0.0	0.0	0.0	0.0	0.0	0.0	0.0	0.0	0.0	0.0	0.0	0.0	0.0	0.0	0.0	0.0	0.0	0.0	0.0	0.0	0.0	1.5	0.5	2.0	1.5	2332	0.5	2338		
渡嘉敷	0.0	0.0	0.0	0.0	0.0	0.0	0.0	0.0	0.0	0.0	0.0	0.0	0.0	0.0	0.0	0.0	0.0	0.0	0.0	0.0	0.0	1.0	0.5	0.5	2.0	1.0	2354	0.5	2400		
那覇	0.0	0.0	0.0	0.0	0.0	0.0	0.0	0.0	0.0	0.0	0.0	0.0	0.0	0.0	0.0	0.0	0.0	0.0	0.0	0.0	0.5	1.0	0.5	1.0	3.0	1.0	2400	0.5	2400		
安次嶺	0.0	0.0	0.0	0.0	0.0	0.0	0.0	0.0	0.0	0.0	0.0	0.0	0.0	0.0	0.0	0.0	0.0	0.0	0.0	0.0	0.5	1.0	0.5	1.0	3.0	1.0	2400	0.5	2400		
糸数	0.0	0.0	0.0	0.0	0.0	0.0	0.0	0.0	0.0	0.0	0.0	0.0	0.0	0.0	0.0	0.0	0.0	0.0	0.0	0.5	0.5	1.0	1.0	3.0	1.0	2400	0.5	2400			
下地島	0.0	0.0	0.0	0.0	0.0	7.0	1.5	0.0	0.0	1.0	0.0	0.0	0.5	0.5	0.5	1.5	0.5	0.5	0.5	1.0	0.0	3.5	5.0	1.5	25.0	8.0	0622	4.5	0545		
宮古島	0.0	0.0	0.0	0.0	0.0	14.0	1.5	0.5	0.5	1.5	0.5	0.5	0.5	1.0	0.5	1.5	1.0	0.5	1.0	1.0	1.0	4.5	6.5	1.5	39.5	14.5	0604	8.0	0533		
鏡原	0.0	0.0	0.0	0.0	0.5	10.0	1.5	0.0	0.5	2.0	0.5	0.5	0.5	2.0	1.0	1.5	1.0	1.5	1.0	2.0	1.5	4.5	7.0	2.0	41.0	10.5	0607	5.0	0530		
城辺	0.0	0.0	0.0	0.0	0.5	9.0	1.0	0.5	0.5	2.0	0.0	1.0	0.0	2.0	1.0	1.0	1.5	1.0	1.5	1.5	3.0	3.0	3.5	1.5	35.0	9.5	0558	4.0	0522		
仲筋	0.0	0.0	0.0	0.0	0.0	0.0	0.5	1.0	0.0	2.0	0.5	2.0	0.5	0.5	1.0	1.0	1.5	0.0	0.5	0.5	0.0	2.0	2.0	1.0	16.5	3.0	2236	1.0	2203		
伊原間	0.0	0.0	0.0	0.0	0.0	0.0	0.0	0.0	0.0	0.5	0.5	4.0	0.5	0.5	2.0	0.5	1.0	2.0	1.0	1.5	0.5	0.0	1.5	0.5	16.5	4.5	1234	2.0	1159		
川平	0.0	0.0	0.0	0.0	0.0	0.0	0.0	0.0	0.0	0.5	0.5	3.0	3.5	0.5	1.5	1.0	0.0	1.5	2.0	1.5	0.0	0.5	3.0	1.5	20.5	6.5	1237	4.0	1207		
西表島	0.0	0.0	0.0	0.0	0.0	0.0	0.0	0.5	0.0	0.5	0.0	0.0	3.0	0.5	0.0	2.0	0.5	2.0	0.0	0.5	1.5	0.5	1.5	2.0	15.0	3.0	1308	2.0	1556		
石垣島	0.0	0.0	0.5	0.5	0.0	0.0	0.0	0.5	0.0	0.5	0.5	0.5	0.0	3.0	3.5	0.0	1.0	2.0	1.0	1.5	0.0	0.5	3.5	1.0	20.0	4.0	2304	3.0	1453		
盛山	0.0	0.0	0.0	0.0	0.0	0.0	0.0	0.0	0.0	0.0	0.0	0.0	0.0	1.5	2.0	0.5	1.5	0.5	0.0	0.0	0.0	0.0	2.5	0.5	9.0	2.5	2304	1.5	1328		
大原	0.0	0.0	0.0	0.0	0.0	0.0	0.0	0.0	0.0	0.5	0.5	0.0	0.0	1.0	0.5	1.5	0.0	0.0	1.0	0.5	2.5	4.0	4.0	2.5	18.5	5.0	2224	1.5	2224		
波照間	0.0	0.0	0.5	0.0	0.0	0.0	0.0	0.0	0.5	0.0	0.5	2.0	0.0	0.5	0.0	0.0	0.0	0.5	1.0	0.5	4.0	2.0	2.5	1.5	16.0	4.0	2109	2.0	2019		

注意: ']'付は準正常値(資料の一部が欠けているが、統計値を求めるために必要な資料数は満たしている値)、']'付は資料不足値(一部の観測値がないなど統計に用いなかった値がある場合)を示します。

(黄色塗りつぶしセル)は期間内の各地方別最大値を示します。

観測所名	1時	2時	3時	4時	5時	6時	7時	8時	9時	10時	11時	12時	13時	14時	15時	16時	17時	18時	19時	20時	21時	22時	23時	24時	日合計	日最大		日最大	
																										1時間降水量		10分間降水量	
																										最大	時分	最大	時分
伊是名	0.5	1.5	1.0	5.5	1.0	3.0	5.0	8.0	0.5	3.0	1.0	0.0	0.5	0.0	0.0	1.0	2.5	2.0	0.5	1.5	1.0	0.5	1.0	0.5	41.0	8.0	0815	4.0	0745
奥	0.5	1.5	1.5	6.5	1.0	3.5	5.5	18.0	3.5	4.5	3.0	0.5	0.5	1.0	0.0	3.5	10.5	4.5	1.5	3.0	5.5	6.5	2.0	4.5	92.5	18.0	0806	6.5	0742
国頭	1.0	1.5	2.0	9.5	0.5	13.5	7.0	20.0	6.0	5.5	1.0	0.0	1.5	0.5	0.5	8.0	19.0	7.5	5.0	9.5	9.0	6.0	7.0	5.5	146.5	21.0	0758	9.0	0715
本部	1.0	1.0	3.5	8.5	2.5	7.0	11.0	4.0	3.0	0.5	2.0	3.0	3.5	1.0	1.5	5.5	5.5	4.5	4.0	3.5	3.5	4.5	3.5	4.0	91.5	11.0	0700	6.0	0321
東	1.0	1.0	5.5	11.5	0.5	9.0	5.5	6.0	2.0	1.5	0.5	0.0	1.0	0.0	0.5	3.5	7.0	2.5	2.0	5.5	3.5	2.0	3.0	1.5	76.0	15.5	0343	5.5	0706
粟国	1.0	1.5	8.0	3.5	0.5	5.0	4.0	0.0	0.0	0.5	4.5	5.5	1.5	1.0	2.0	0.5	1.0	0.5	1.0	0.5	1.0	1.5	0.5	0.5	45.5	9.0	0333	4.0	0247
名護	1.0	2.0	5.5	9.5	2.0	8.0	10.0	2.0	1.0	0.5	1.5	3.5	2.0	0.0	1.0	6.5	5.0	3.0	3.5	5.5	2.5	4.5	2.5	1.5	84.0	13.0	0636	8.0	0314
読谷	2.0	4.0	13.5	1.0	7.5	11.5	4.5	0.0	0.0	1.0	3.5	3.0	5.0	1.5	5.0	2.0	6.0	2.5	4.5	2.5	4.0	3.5	2.0	0.0	90.0	17.5	0543	5.0	0455
北原	2.5	4.0	14.0	2.0	3.5	3.0	0.0	1.0	2.0	5.0	2.0	3.5	3.0	1.5	1.0	0.0	1.0	0.0	1.0	0.5	0.5	0.0	1.0	0.0	52.0	14.0	0326	7.0	0243
久米島	2.5	4.5	9.5	2.5	5.5	0.5	0.0	1.0	0.5	5.0	2.0	2.5	2.0	1.0	0.0	0.5	1.0	0.5	1.0	1.5	1.5	0.0	0.0	0.0	45.0	10.5	0324	5.0	0238
渡名喜	2.0	3.5	6.5	0.5	2.5	8.0	0.5	0.5	0.0	2.0	6.5	4.5	4.0	3.5	1.5	1.0	1.5	3.5	1.0	2.0	1.0	0.0	0.0	0.5	56.5	8.5	0606	4.5	0520
胡屋	2.5	5.0	13.5	1.0	7.5	9.0	3.5	0.0	0.0	1.0	3.0	1.5	2.0	1.0	3.0	1.0	3.0	1.5	2.5	2.0	4.0	4.0	3.0	1.5	76.0	16.0	0538	6.5	0451
宮城島	2.5	3.5	15.5	0.0	5.5	3.0	3.0	0.0	0.0	1.0	1.0	1.5	2.5	0.0	2.0	2.5	3.0	1.5	2.0	2.0	2.0	3.0	3.5	2.0	62.5	16.5	0252	7.0	0235
渡嘉敷	2.0	2.5	6.5	0.5	2.0	2.0	0.5	0.0	0.0	3.5	5.0	2.5	1.5	2.0	0.0	1.0	1.5	1.5	0.5	2.0	0.5	0.0	0.0	0.0	37.5	7.5	0243	4.5	0215
那覇	2.5	5.5	4.5	1.0	2.5	6.5	0.0	0.0	0.5	0.0	5.0	4.5	1.5	2.0	5.5	1.5	3.5	4.0	1.0	2.5	9.5	5.5	3.0	1.5	73.5	10.0	2106	3.5	0558
安次嶺	2.5	5.5	9.0	2.5	4.0	7.0	0.0	0.0	0.5	0.5	5.5	5.0	2.0	2.5	4.5	1.5	2.0	3.0	1.5	2.5	7.0	3.0	1.5	0.5	73.5	13.5	0217	8.5	0209
糸数	1.5	4.5	1.5	0.5	1.0	2.5	0.0	0.0	0.5	0.5	3.0	2.0	0.0	1.0	1.5	0.5	3.0	2.0	1.0	2.0	6.5	6.0	5.0	10.0	56.0	11.5	2340	4.0	2335
下地島	1.5	2.5	1.0	1.0	0.0	0.5	0.0	0.0	1.0	0.5	0.5	0.5	0.0	0.0	0.0	0.0	0.0	0.0	0.0	0.0	0.0	0.0	0.5	0.0	9.5	2.5	0225	1.0	0143
宮古島	1.0	2.5	0.5	2.0	0.5	0.0	0.5	0.5	0.5	1.5	1.0	0.0	1.0	0.0	0.0	0.0	0.0	0.0	0.0	0.0	0.0	0.0	0.5	0.0	12.0	3.0	0156	1.5	0125
鏡原	1.5	3.5	0.5	3.0	0.5	0.5	0.0	1.0	0.5	2.0	0.5	0.5	0.5	0.0	0.0	0.0	0.0	0.0	0.0	0.0	0.0	0.0	0.0	0.0	14.5	3.5	0343	1.5	0343
城辺	1.0	2.5	0.5	1.5	0.0	1.0	0.5	1.5	1.5	0.5	1.0	0.0	0.0	0.0	0.5	0.0	0.0	0.0	0.0	0.0	0.5	0.0	0.5	0.0	13.0	3.0	0158	1.5	0118
仲筋	0.5	1.0	1.5	0.5	0.0	1.0	0.0	1.0	0.0	0.0	0.0	0.0	0.5	0.0	0.0	0.0	0.5	0.5	0.5	0.0	1.0	0.5	0.0	0.5	9.5	2.0	0245	0.5	2400
伊原間	0.5	0.0	1.0	0.5	0.5	0.5	0.5	0.5	0.5	0.0	0.5	0.5	1.0	2.0	3.5	1.0	0.5	0.0	0.5	1.0	0.5	0.0	0.0	0.0	15.5	4.0	1507	1.0	1451
川平	1.0	0.5	1.5	0.5	1.0	1.0	0.5	0.5	0.5	0.5	0.0	1.5	0.5	2.0	1.0	1.0	0.5	0.0	0.0	0.5	0.0	0.0	0.0	0.0	14.5	2.5	1436	1.0	1346
西表島	4.5	1.5	1.0	1.0	1.0	1.0	0.5	1.5	3.0	2.5	2.0	0.0	0.0	0.5	1.5	0.0	0.5	0.5	0.0	0.5	0.0	1.0	0.0	0.0	24.0	5.5	0048	2.5	0021
石垣島	1.0	0.0	1.5	1.5	0.5	1.0	1.5	2.5	1.5	0.5	1.0	1.0	1.5	6.0	1.5	1.0	0.0	0.0	0.0	0.5	0.0	0.0	0.0	0.0	24.0	6.0	1407	2.0	1315
盛山	0.5	0.0	1.0	0.5	1.0	0.5	0.5	1.0	1.0	1.0	0.5	2.0	2.0	4.0	3.5	2.0	0.0	0.5	0.5	1.0	0.0	0.0	0.0	0.0	23.0	4.5	1450	1.5	1437
大原	0.5	0.0	0.5	0.0	1.0	1.5	0.5	2.0	2.5	4.0	4.0	0.5	1.0	1.0	3.0	0.0	0.0	2.0	1.0	0.5	1.0	0.5	0.5	0.5	28.0	4.5	1045	1.5	0802
波照間	0.5	0.5	0.0	0.5	0.0	0.5	0.0	0.5	0.0	1.0	0.5	0.0	0.0	0.0	0.5	0.0	0.0	0.0	0.0	0.0	0.0	0.0	0.0	0.0	4.5	1.5	0008	0.5	1434

注意: ']'付は準正常値(資料の一部が欠けているが、統計値を求めるために必要な資料数は満たしている値)、']'付は資料不足値(一部の観測値がないなど統計に用いなかった値がある場合)を示します。

(黄色塗りつぶしセル)は期間内の各地方別最大値を示します。

観測所名	1時	2時	3時	4時	5時	6時	7時	8時	9時	10時	11時	12時	13時	14時	15時	16時	17時	18時	19時	20時	21時	22時	23時	24時	日合計	日最大		日最大		
																										1時間降水量		10分間降水量		
																										最大	時分	最大	時分	
伊是名	1.5	0.5	0.0	0.0	0.0	0.0	0.5	0.0	0.0	0.0	0.0	0.0	0.0	0.0	0.0	0.0	0.0	0.0	0.0	0.0	0.0	0.0	0.0	0.0	2.5	2.0	0113	0.5	0632	
奥	1.0	1.0	0.0	1.0	0.5	0.0	0.5	0.5	0.0	0.0	0.0	0.0	0.0	0.0	0.0	0.0	0.0	0.0	0.0	0.0	0.0	0.0	0.0	0.0	4.5	4.5	0002	0.5	0800	
国頭	3.0	0.0	1.5	0.5	0.0	0.0	0.0	0.0	0.5	0.0	0.0	0.0	0.0	0.0	0.0	0.0	0.0	0.0	0.0	0.0	0.0	0.0	0.0	0.0	5.5	5.5	0027	1.0	0044	
本部	0.0	0.5	0.0	0.0	0.0	0.0	0.5	0.0	0.5	0.0	0.0	0.0	0.0	0.0	0.0	0.0	0.0	0.0	0.0	0.0	0.0	0.0	0.0	0.0	1.5	3.5	0003	0.5	0837	
東	1.0	0.5	1.0	3.5	0.5	0.5	0.5	0.0	0.0	0.0	0.5	0.0	0.0	0.0	0.0	0.0	0.0	0.0	0.0	0.0	0.0	0.0	0.0	0.0	8.0	4.0	0405	1.0	0355	
粟国	0.0	0.0	0.0	0.0	0.0	0.0	0.0	0.5	1.0	0.0	0.0	0.0	0.0	0.0	0.0	0.0	0.0	0.0	0.0	0.0	0.0	0.0	0.0	0.0	1.5	1.0	0924	0.5	0844	
名護	0.0	0.5	0.0	0.0	0.5	0.5	0.0	0.5	0.5	0.0	0.0	0.0	0.0	0.0	0.0	0.0	0.0	0.0	0.0	0.0	0.0	0.0	0.0	0.0	2.5	1.5	0003	0.5	0829	
読谷	0.0	0.0	0.0	0.0	0.5	0.5	0.0	0.5	1.0	0.0	0.0	0.0	0.0	0.0	0.0	0.0	0.0	0.0	0.0	0.0	0.0	0.0	0.0	0.0	2.5	1.5	0839	0.5	0838	
北原	0.0	0.0	0.0	0.0	0.5	0.0	0.5	0.0	0.0	0.0	0.0	0.0	0.0	0.0	0.0	0.0	0.0	0.0	0.0	0.0	0.0	0.0	0.0	0.0	1.0	0.5	0723	0.5	0633	
久米島	1.0	0.0	0.0	1.0	0.0	2.0	0.5	0.0	0.0	0.0	0.0	0.0	0.0	0.0	0.0	0.0	0.0	0.0	0.0	0.0	0.0	0.0	0.0	0.0	4.5	2.0	0603	1.0	0513	
渡名喜	0.0	0.0	0.0	0.0	0.0	0.0	0.5	1.5	0.0	0.0	0.0	0.0	0.0	0.0	0.0	0.0	0.0	0.0	0.0	0.0	0.0	0.0	0.0	0.0	2.0	1.5	0824	1.0	0734	
胡屋	4.5	0.0	0.5	0.5	0.5	1.5	0.5	1.5	2.5	0.0	0.0	0.0	0.0	0.0	0.0	0.0	0.0	0.0	0.0	0.0	0.0	0.0	0.0	0.0	12.0	5.5	0041	2.5	0027	
宮城島	4.0	0.0	0.5	0.5	0.5	0.0	0.5	0.0	0.0	2.0	0.0	0.0	0.0	0.0	0.0	0.0	0.0	0.0	0.0	0.0	0.0	0.0	0.0	0.0	8.0	4.0	0100	1.5	0055	
渡嘉敷	0.0	1.5	1.0	0.0	0.0	0.5	1.0	2.5	1.0	0.0	0.0	0.0	0.0	0.0	0.0	0.0	0.0	0.0	0.0	0.0	0.0	0.0	0.0	0.0	7.5	3.0	0824	1.0	0759	
那覇	0.0	0.0	0.5	0.0	0.0	0.5	0.0	1.0	0.5	0.5	0.0	0.0	0.0	0.0	0.0	0.0	0.0	0.0	0.0	0.0	0.0	0.0	0.0	0.0	3.0	1.5	0842	0.5	0919	
安次嶺	0.0	0.0	0.0	0.0	0.5	0.0	0.0	1.0	0.5	1.0	0.0	0.0	0.0	0.0	0.0	0.0	0.0	0.0	0.0	0.0	0.0	0.0	0.0	0.0	3.0	1.5	0840	1.0	0910	
糸数	0.0	0.5	1.0	0.5	0.5	0.0	0.0	1.0	1.0	0.5	0.0	0.0	0.0	0.0	0.0	0.0	0.5	0.0	0.0	0.0	0.0	0.0	0.0	0.0	5.5	10.0	0001	0.5	1737	
下地島	1.0	0.0	0.0	0.0	0.0	0.5	0.0	0.0	0.0	0.0	0.0	0.0	0.0	0.0	0.0	0.0	0.0	0.0	0.0	0.0	0.0	0.0	0.0	0.0	1.5	1.0	0128	0.5	0519	
宮古島	0.0	0.5	0.0	0.0	0.0	0.5	0.0	0.0	0.0	0.0	0.0	0.0	0.0	0.0	0.0	0.0	0.0	0.0	0.0	0.0	0.0	0.0	0.0	0.0	1.0	0.5	0633	0.5	0543	
鏡原	0.0	0.0	0.5	0.0	0.0	0.0	0.0	0.0	0.0	0.0	0.0	0.0	0.0	0.0	0.0	0.0	0.0	0.0	0.0	0.0	0.0	0.0	0.0	0.0	0.5	0.5	0351	0.5	0301	
城辺	0.5	0.0	0.0	0.5	0.0	0.0	0.0	0.0	0.0	0.0	0.0	0.0	0.0	0.0	0.0	0.0	0.0	0.0	0.0	0.0	0.0	0.0	0.0	0.0	1.0	0.5	0415	0.5	0325	
仲筋	0.0	0.0	0.5	0.0	0.0	0.0	0.0	0.0	0.0	0.0	0.0	0.0	0.0	0.0	0.0	0.0	0.0	0.0	0.0	0.0	0.0	0.0	0.0	0.0	0.5	0.5	0342	0.5	0252	
伊原間	0.5	0.0	0.0	0.0	0.0	0.0	0.0	0.0	0.0	0.0	0.0	0.0	0.0	0.0	0.0	0.0	0.0	0.0	0.0	0.0	0.0	0.0	0.0	0.0	0.5	0.5	0144	0.5	0054	
川平	0.0	0.0	0.0	0.0	0.0	0.0	0.0	0.0	0.0	0.0	0.0	0.0	0.0	0.0	0.0	0.0	0.0	0.0	0.0	0.0	0.0	0.0	0.0	0.0	0.0	0.0	0.0	2400	0.0	2400
西表島	0.5	0.0	0.0	0.0	0.0	0.0	0.0	0.0	0.0	0.0	0.0	0.0	0.0	0.0	0.0	0.0	0.0	0.0	0.0	0.0	0.0	0.0	0.0	0.0	0.5	0.5	0145	0.5	0055	
石垣島	0.0	0.5	0.0	0.0	0.0	0.0	0.0	0.0	0.0	0.0	0.0	0.0	0.0	0.0	0.0	0.0	0.0	0.0	0.0	0.0	0.0	0.0	0.0	0.0	0.5	0.5	0252	0.5	0202	
盛山	0.0	0.0	0.0	0.0	0.5	0.0	0.0	0.0	0.0	0.0	0.0	0.0	0.0	0.0	0.0	0.0	0.0	0.0	0.0	0.0	0.0	0.0	0.0	0.0	0.5	0.5	0506	0.5	0416	
大原	2.0	0.0	0.0	0.0	0.0	0.0	0.0	0.0	0.0	0.0	0.0	0.0	0.0	0.0	0.0	0.0	0.0	0.0	0.0	0.0	0.0	0.0	0.0	0.0	2.0	2.0	0102	1.0	0012	
波照間	0.0	0.0	0.0	0.0	0.0	0.0	0.0	0.0	0.0	0.0	0.0	0.0	0.0	0.0	0.0	0.0	0.0	0.0	0.0	0.0	0.0	0.0	0.0	0.0	0.0	0.0	2400	0.0	2400	

注意: ']'付は準正常値(資料の一部が欠けているが、統計値を求めるために必要な資料数は満たしている値)、']'付は資料不足値(一部の観測値がないなど統計に用いなかった値がある場合)を示します。

(黄色塗りつぶしセル)は期間内の各地方別最大値を示します。



資料9 観測値表[風向風速]

宮古島地方

2023年05月30日 (1/4)

観測所名		1時	2時	3時	4時	5時	6時	7時	8時	9時	10時	11時	12時	13時	14時	15時	16時	17時	18時	19時	20時	21時	22時	23時	24時	日最大風向風速		日最大瞬間風向風速	
		風向	風速	風向	風速	風向	風速	風向	風速	風向	風速	風向	風速	風向	風速	風向	風速	風向	風速	風向	風速	風向	風速	風向	風速	風向	風速	風向風速	時分
下地島	風向	ENE	ENE	ENE	ENE	ENE	ENE	ENE	ENE	ENE	E	ENE	ENE	ENE	ENE	ENE	ENE	ENE	ENE	ENE	ENE	ENE	ENE	ENE	E	ENE	2108	ENE	2104
	風速	9.8	9.8	9.9	10.0	10.3	10.7	10.4	9.6	11.1	10.2	10.7	10.7	11.8	11.7	12.0	10.8	12.0	11.1	10.5	10.4	11.1	9.5	11.0	11.2	13.9			
宮古島	風向	ENE	ENE	ENE	NE	ENE	ENE	ENE	ENE	ENE	ENE	ENE	ENE	ENE	ENE	ENE	ENE	ENE	ENE	ENE	ENE	ENE	ENE	ENE	ENE	ENE	1328	ENE	1516
	風速	8.4	8.5	8.6	9.0	9.0	9.9	10.2	9.6	10.1	10.4	10.2	11.5	11.8	9.5	11.5	11.4	11.0	11.1	10.1	10.8	11.2	10.1	9.4	9.4	13.0			
鏡原	風向	ENE	ENE	ENE	ENE	ENE	ENE	ENE	ENE	ENE	ENE	ENE	ENE	ENE	ENE	ENE	ENE	ENE	ENE	ENE	ENE	ENE	ENE	ENE	ENE	ENE	2056	E	2313
	風速	7.7	8.5	8.4	9.5	9.0	9.4	9.2	9.9	9.6	10.7	9.4	10.5	10.7	10.0	10.3	10.0	10.5	10.4	9.4	9.8	10.8	9.0	9.8	9.2	12.0			
仲筋	風向	NE	NE	NE	ENE	NE	NE	ENE	ENE	ENE	ENE	ENE	ENE	ENE	NE	NE	NE	ENE	ENE	ENE	ENE	ENE	ENE	ENE	ENE	ENE	1852	ENE	1843
	風速	5.4	5.2	5.4	5.8	6.8	5.7	5.8	5.1	6.5	6.6	7.1	6.8	7.7	8.0	7.4	7.0	6.3	6.8	7.0	6.1	6.1	6.2	6.3	7.5	8.5			

資料9 観測値表[風向風速]

八重山地方

2023年05月30日 (1/4)

観測所名		1時	2時	3時	4時	5時	6時	7時	8時	9時	10時	11時	12時	13時	14時	15時	16時	17時	18時	19時	20時	21時	22時	23時	24時	日最大風向風速		日最大瞬間風向風速	
		風向	風速	風向	風速	風向	風速	風向	風速	風向	風速	風向	風速	風向	風速	風向	風速	風向	風速	風向	風速	風向	風速	風向	風速	風向	風速	風向風速	時分
伊原間	風向	NE	ENE	NE	NE	ENE	ENE	ENE	ENE	ENE	ENE	ENE	NE	NE	NE	NE	NE	NE	NE	ENE	ENE	ENE	ENE	ENE	ENE	ENE	2032	NE	1802
	風速	6.4	6.4	6.2	7.2	7.0	6.8	7.2	6.9	6.8	6.9	7.7	8.9	7.4	7.8	8.4	9.5	8.9	6.6	8.3	9.0	6.9	6.2	8.3	9.1	10.0			
西表島	風向	NE	NE	NE	NE	NE	NE	NE	NE	NE	NE	NE	NE	NE	NE	NE	NE	NE	NE	NE	NE	NE	NE	NE	NE	NE	1743	ENE	1739
	風速	5.1	6.1	6.7	6.8	6.6	7.0	6.6	6.7	5.3	5.1	5.1	5.6	5.5	5.9	5.6	7.2	8.5	8.0	9.1	9.5	8.0	7.9	7.2	6.5	9.8			
石垣島	風向	NE	NE	NE	NE	NE	NE	NE	NE	ENE	NE	NE	NE	NE	NE	NE	NE	NE	NE	NE	ENE	NE	NE	NE	NE	NE	1223	ENE	1921
	風速	8.5	9.6	8.8	9.9	10.1	9.9	9.1	10.4	10.6	9.0	9.9	9.8	12.4	10.0	11.2	10.0	11.6	9.6	11.3	11.8	10.0	9.8	11.0	11.0	12.9			
盛山	風向	NE	NE	NE	NE	NE	NE	NE	NE	NE	NE	NE	NE	NE	NE	NE	NE	NE	NE	NE	ENE	NE	NE	NE	NE	NE	1925	NE	2157
	風速	10.7	10.4	9.7	10.9	11.2	10.8	11.3	11.3	12.3	11.3	12.3	12.3	13.1	11.4	13.4	13.4	12.7	12.7	14.0	13.6	12.3	13.2	13.5	12.9	14.9			
大原	風向	NNE	NE	NNE	NNE	NE	NE	NE	NE	NE	NE	NNE	NNE	NNE	NNE	NNE	NNE	NE	NE	NE	NE	NE	NNE	NNE	NNE	NE	1420	NE	2102
	風速	8.2	7.5	7.8	7.8	8.5	8.9	9.0	8.4	8.7	9.1	8.5	9.2	10.2	10.5	10.2	9.1	9.4	8.7	10.4	9.6	9.9	9.2	9.0	10.2	11.9			
波照間	風向	NE	NE	NE	NE	NE	NE	NE	NE	NE	NE	NE	NE	NE	NE	NE	NE	NE	NE	NE	NE	NE	NE	NE	NE	NE	1923	NE	2026
	風速	7.9	8.0	7.9	9.4	9.4	10.1	9.2	10.0	9.2	9.8	9.9	9.5	10.4	10.6	10.6	10.3	10.0	10.0	10.5	10.6	10.0	10.5	10.8	10.7	12.1			

※：“/”付は準正常値(資料の一部が欠けているが、統計値を求めるために必要な資料数は満たしている値)、“J”付は資料不足値(一部の観測値がないなど統計に用いなかった値がある場合)を示します。

(黄色塗りつぶしセル)は期間内の各地方別最大値を示します。

資料9 観測値表[風向風速]

沖縄本島地方

2023年05月31日 (2/4)

観測所名		1時	2時	3時	4時	5時	6時	7時	8時	9時	10時	11時	12時	13時	14時	15時	16時	17時	18時	19時	20時	21時	22時	23時	24時	日最大風向風速		日最大瞬間風向風速		
		風向	風速	風向	風速	風向	風速	風向	風速	風向	風速	風向	風速	風向	風速	風向	風速	風向	風速	風向	風速	風向	風速	風向	風速	風向	風速	風向風速	時分	風向風速
伊是名	風向	E	E	ESE	ESE	E	ESE	ESE	E	ENE	ENE	ENE	E	E	E	E	E	E	ENE	ENE	ENE	ENE	E	ENE	E	E	ENE	2119	ENE	2039
	風速	4.9	4.5	4.4	2.7	4.1	4.6	4.6	4.7	4.4	5.5	5.2	5.0	6.5	6.5	5.3	5.7	5.9	4.7	6.8	6.9	7.8	5.9	6.7	5.7	8.1	8.1	13.6	13.6	
奥	風向	ESE	ESE	ESE	ESE	ESE	ESE	ESE	ESE	ESE	ESE	ESE	ESE	ESE	ESE	ESE	ESE	ESE	ESE	ESE	E	E	ESE	ESE	ESE	ESE	ESE	1557	ESE	0947
	風速	6.1	6.8	6.8	7.5	6.8	7.7	7.4	6.7	7.2	8.6	8.4	7.9	8.7	8.7	8.2	9.2	7.2	7.0	6.4	6.0	5.6	5.3	6.8	6.6	9.4	9.4	17.2	17.2	
名護	風向	SE	SE	SE	SE	SE	ESE	ESE	ESE	SE	SE	SE	SE	SE	SE	SE	SE	SE	ESE	ESE	E	ESE	ESE	ESE	ESE	SE	1722	SE	1651	
	風速	7.4	7.4	6.1	6.4	6.3	5.9	6.5	6.4	7.5	8.0	8.3	8.4	9.8	9.7	10.2	10.5	10.0	8.0	7.7	6.1	6.5	7.0	7.9	7.5	11.5	11.5	20.9	20.9	
北原	風向	E	E	E	E	E	ESE	ESE	E	E	ESE	ESE	ESE	ESE	ESE	ESE	ESE	ESE	E	E	E	E	E	E	ESE	ESE	1201	ESE	1413	
	風速	4.7	5.1	5.0	5.3	5.4	6.0	5.5	6.1	7.8	7.0	9.4	11.6	10.0	9.4	9.4	9.2	9.2	9.3	8.0	6.1	9.1	8.0	9.4	10.1	11.6	11.6	17.5	17.5	
久米島	風向	E	E	E	E	ENE	E	E	E	E	E	E	E	E	E	E	E	E	E	E	E	ENE	E	E	ESE	E	2337	E	2321	
	風速	4.8	5.8	4.9	4.5	4.7	4.3	3.8	5.1	4.5	5.0	5.3	6.3	6.9	7.0	8.2	8.0	7.7	7.7	5.8	7.0	6.8	7.9	8.9	10.4	10.7	10.7	18.5	18.5	
宮城島	風向	E	E	ESE	ESE	ESE	E	E	E	E	E	E	E	E	E	ESE	ESE	ESE	ESE	ESE	ESE	ESE	ESE	ESE	ESE	ESE	2132	ESE	2204	
	風速	8.4	7.6	7.7	9.0	7.2	7.2	7.6	8.3	7.2	6.9	7.6	8.6	8.1	10.2	10.1	11.8	11.4	11.7	11.1	13.3	12.1	12.6	11.8	11.9	14.5	14.5	18.9	18.9	
渡嘉敷	風向	ESE	ESE	ESE	ESE	ESE	ESE	ESE	ESE	ESE	ESE	ESE	ESE	ESE	ESE	ESE	ESE	ESE	ESE	ESE	ESE	ESE	ESE	ESE	ESE	ESE	1610	SE	2204	
	風速	7.8	8.7	8.0	7.1	8.4	7.5	7.3	7.1	8.0	7.5	7.7	7.3	8.4	8.0	10.8	12.3	11.0	9.6	10.2	11.4	9.9	11.1	11.8	13.1	13.3	13.3	22.5	22.5	
那覇	風向	ESE	ESE	ESE	ESE	ESE	ESE	ESE	ESE	ESE	E	E	ESE	ESE	ESE	ESE	ESE	ESE	ESE	ESE	ESE	ESE	ESE	ESE	ESE	ESE	2230	ESE	2305	
	風速	7.6	9.2	8.4	8.1	7.6	7.2	8.5	7.4	7.5	8.0	8.6	9.6	9.7	9.3	9.9	9.8	10.2	10.7	9.9	10.5	11.1	11.0	12.4	12.5	13.8	13.8	23.5	23.5	
安次嶺	風向	ESE	ESE	ESE	ESE	ESE	ESE	ESE	ESE	ESE	E	ESE	ESE	ESE	ESE	ESE	ESE	ESE	ESE	ESE	ESE	ESE	ESE	ESE	ESE	ESE	2341	ESE	2228	
	風速	7.4	8.8	9.9	9.2	9.3	8.2	8.6	8.1	9.2	10.4	10.6	11.0	11.3	11.1	11.9	12.1	10.9	10.2	10.7	10.6	11.4	11.9	12.7	13.9	14.2	14.2	19.5	19.5	
糸数	風向	ESE	ESE	ESE	ESE	SE	ESE	ESE	ESE	ESE	E	ESE	E	ESE	ESE	ESE	ESE	ESE	ESE	ESE	ESE	ESE	ESE	ESE	ESE	ESE	2324	SE	2349	
	風速	8.5	8.8	8.1	8.5	8.4	7.6	7.5	7.9	7.2	6.9	7.9	9.0	8.1	8.9	10.0	9.3	10.0	10.8	10.7	11.1	10.6	10.8	12.2	11.1	12.8	12.8	21.0	21.0	

※：“)”付は準正常値(資料の一部が欠けているが、統計値を求めるために必要な資料数は満たしている値)、“)”付は資料不足値(一部の観測値がないなど統計に用いなかった値がある場合)を示します。

(黄色塗りつぶしセル)は期間内の各地方別最大値を示します。

資料9 観測値表[風向風速]

宮古島地方

2023年05月31日 (2/4)

観測所名		1時	2時	3時	4時	5時	6時	7時	8時	9時	10時	11時	12時	13時	14時	15時	16時	17時	18時	19時	20時	21時	22時	23時	24時	日最大風向風速		日最大瞬間風向風速			
		風向	風速	風向	風速	風向	風速	風向	風速	風向	風速	風向	風速	風向	風速	風向	風速	風向	風速	風向	風速	風向	風速	風向	風速	風向	風速	風向風速	時分	風向風速	時分
下地島	風向	ENE	E	E	E	E	ESE	ENE	ENE	ENE	ENE	ENE	ENE	ENE	ENE	E	ENE	ENE	ENE	ENE	ENE	ENE	ENE	ENE	ENE	ENE	ENE	ENE	2012	ENE	2125
	風速	11.9	12.2	11.2	11.0	11.8	10.3	10.6	13.0	13.7	13.3	13.7	14.0	14.4	16.0	15.6	16.0	16.2	17.2	18.6	19.4	19.4	19.2	18.2	18.2	20.8	2012	ENE	29.3	2125	
宮古島	風向	ENE	E	E	ENE	ENE	E	ENE	ENE	ENE	ENE	ENE	ENE	ENE	ENE	ENE	ENE	ENE	ENE	ENE	ENE	ENE	ENE	ENE	ENE	ENE	ENE	ENE	1816	ENE	2330
	風速	10.2	10.5	11.0	10.9	11.8	9.3	11.4	13.0	12.0	11.8	13.4	13.6	14.0	14.9	14.4	14.6	15.8	16.8	16.3	18.5	17.9	17.4	16.1	14.7	20.0	1816	ENE	31.0	2330	
鏡原	風向	E	ENE	E	E	E	E	ENE	ENE	ENE	ENE	ENE	ENE	ENE	E	ENE	ENE	ENE	ENE	ENE	ENE	ENE	ENE	ENE	ENE	ENE	ENE	2030	NE	1831	
	風速	10.2	11.4	10.8	10.5	10.1	9.6	10.4	11.7	11.9	11.6	12.2	13.0	13.4	13.8	14.3	16.0	15.9	17.1	18.4	18.1	17.7	17.1	15.6	16.2	19.5	2030	NE	28.8	1831	
仲筋	風向	ENE	ENE	ENE	ENE	ENE	ENE	ENE	ENE	ENE	ENE	ENE	ENE	ENE	ENE	ENE	ENE	ENE	NE	ENE	ENE	ENE	ENE	NE	NE	NE	ENE	1919	NE	2221	
	風速	7.6	6.9	6.8	7.0	6.5	7.3	7.3	7.3	7.9	7.6	8.2	9.0	8.1	9.1	9.3	9.9	9.2	10.7	11.8	10.0	11.8	12.4	12.6	10.5	13.7	1919	NE	24.2	2221	

資料9 観測値表[風向風速]

八重山地方

2023年05月31日 (2/4)

観測所名		1時	2時	3時	4時	5時	6時	7時	8時	9時	10時	11時	12時	13時	14時	15時	16時	17時	18時	19時	20時	21時	22時	23時	24時	日最大風向風速		日最大瞬間風向風速	
		風向	風速	風向	風速	風向	風速	風向	風速	風向	風速	風向	風速	風向	風速	風向	風速	風向	風速	風向	風速	風向	風速	風向	風速	風向	風速	風向風速	時分
伊原間	風向	ENE	ENE	ENE	ENE	ENE	ENE	ENE	ENE	ENE	NE	ENE	ENE	ENE	NE	ENE	NE	NE	NE	NE	NE	NE	NE	NE	NNE	ENE	1942	ENE	2244
	風速	8.6	8.4	9.0	10.7	9.5	10.2	9.4	8.9	9.9	10.6	9.7	10.2	9.7	11.4	10.6	10.0	11.0	10.9	10.9	11.5	13.0	12.2	12.1	11.8	14.5	1942	ENE	28.4
西表島	風向	NE	NE	NE	NE	NE	NE	NE	NE	NE	NE	NE	NE	NE	NE	NE	NE	NE	NE	NNE	NNE	NNE	NNE	NNE	NNE	NE	0706	NNE	2154
	風速	6.0	5.7	6.6	6.0	5.1	6.0	8.9	9.7	6.9	8.1	6.5	7.1	6.9	6.9	6.9	9.7	7.9	6.6	6.7	7.5	7.8	8.3	7.8	7.6	10.3	0706	NNE	23.6
石垣島	風向	NE	ENE	ENE	ENE	NE	ENE	NE	NE	NE	NE	NE	NE	NE	NE	NE	NE	NE	NE	NE	NE	NE	NE	NNE	NNE	NE	2105	NNE	2241
	風速	11.5	12.9	11.6	12.0	11.3	12.5	12.4	11.7	13.1	13.4	13.1	14.5	14.5	14.4	10.9	13.4	13.9	14.6	15.3	16.3	16.1	13.4	14.8	16.1	17.7	2105	NNE	30.5
盛山	風向	NE	ENE	ENE	ENE	ENE	ENE	NE	NE	NE	NE	NE	NE	NE	NE	NE	NE	NE	NE	NE	NE	NE	NE	NE	NE	NE	1955	NNE	1914
	風速	13.9	15.1	15.0	15.2	15.5	15.7	14.6	14.4	16.8	17.0	16.3	17.2	17.3	18.6	17.0	18.1	18.6	20.6	19.9	21.2	21.5	20.6	20.3	19.8	22.3	1955	NNE	31.4
大原	風向	NE	NE	NE	NE	NE	NE	NNE	NE	NE	NE	NE	NE	NNE	NNE	NNE	NE	NNE	NNE	NNE	NNE	NNE	NNE	NNE	NNE	NNE	1902	NNW	2323
	風速	9.4	10.5	10.6	10.6	10.7	11.8	10.0	10.9	11.4	12.5	11.2	11.8	11.9	13.8	12.6	13.1	12.6	13.1	15.8	15.1	15.2	13.5	13.8	14.9	16.2	1902	NNW	28.0
波照間	風向	NE	NE	NE	NE	NE	NE	NE	NE	NE	NE	NE	NE	NE	NE	NNE	NE	NNE	NNE	NNE	NNE	NNE	NNE	NNE	N	NNE	2007	NNE	2011
	風速	10.7	11.7	11.2	11.8	12.7	11.8	11.3	12.6	11.6	14.1	11.9	13.2	13.7	13.0	12.8	13.1	13.2	12.6	14.0	14.6	14.0	13.6	14.7	13.7	16.0	2007	NNE	26.1

※：“/”付は準正常値(資料の一部が欠けているが、統計値を求めるために必要な資料数は満たしている値)、“J”付は資料不足値(一部の観測値がないなど統計に用いなかった値がある場合)を示します。

(黄色塗りつぶしセル)は期間内の各地方別最大値を示します。



資料9 観測値表[風向風速]

沖縄本島地方

2023年06月01日 (3/4)

観測所名		1時	2時	3時	4時	5時	6時	7時	8時	9時	10時	11時	12時	13時	14時	15時	16時	17時	18時	19時	20時	21時	22時	23時	24時	日最大風向風速		日最大瞬間風向風速	
		風向	風速	風向	風速	風向	風速	風向	風速	風向	風速	風向	風速	風向	風速	風向	風速	風向	風速	風向	風速	風向	風速	風向	風速	風向	風速	風向風速	時分
伊是名	風向	E	E	E	ESE	ESE	ESE	E	ESE	ESE	ESE	ESE	ESE	ESE	ESE	ESE	ESE	ESE	SE	SE	SE	SE	SE	SE	ESE	E	0653	SE	2157
	風速	6.9	6.0	6.5	9.2	9.4	8.4	12.2	9.1	8.3	9.9	10.0	10.0	8.7	8.8	9.0	9.8	7.9	10.8	8.7	10.0	10.4	11.1	11.0	11.2	12.9	12.9	0653	22.7
奥	風向	ESE	ESE	ESE	ESE	ESE	ESE	ESE	ESE	ESE	ESE	ESE	ESE	ESE	ESE	ESE	ESE	SE	SE	SE	SE	SE	SE	SE	ESE	ESE	0718	ESE	2319
	風速	7.1	7.6	8.5	9.8	9.0	10.8	10.0	9.5	10.2	10.6	10.0	10.5	11.3	8.6	10.0	10.4	10.3	10.9	10.4	8.6	9.8	8.8	10.9	11.3	12.5	12.5	0718	25.8
名護	風向	ESE	ESE	ESE	ESE	E	ESE	ESE	SE	SE	ESE	ESE	ESE	SE	SE	SE	ESE	SE	SE	SE	SE	SE	SE	SE	SE	SE	2113	SE	2111
	風速	7.9	9.5	8.2	10.0	9.0	8.7	10.4	11.3	11.8	9.5	10.1	10.6	10.5	11.0	10.6	10.8	11.1	11.4	13.3	11.9	14.4	12.4	12.8	10.6	15.2	15.2	2113	29.3
北原	風向	E	E	ESE	E	E	ESE	ESE	ESE	ESE	E	ESE	ESE	ESE	ESE	ESE	E	E	E	ENE	NE	NE	N	N	NW	NNW	2255	SE	0245
	風速	10.1	9.2	13.5	11.9	9.5	12.1	11.2	12.0	11.6	13.3	12.0	13.8	12.5	13.4	13.9	11.8	12.1	11.2	11.2	9.8	10.9	14.0	16.9	16.5	17.2	17.2	2255	25.2
久米島	風向	E	E	ESE	E	E	E	E	E	E	E	E	ESE	ESE	ESE	ESE	E	E	E	E	ENE	NE	N	NNW	NW	ESE	0508	ESE	0505
	風速	9.5	9.3	12.0	9.4	11.5	11.9	11.8	11.8	11.5	12.6	11.6	14.1	13.1	13.0	13.0	11.4	10.8	9.9	9.9	10.5	7.0	8.9	8.5	10.5	16.2	16.2	0508	26.4
宮城島	風向	ESE	ESE	ESE	ESE	E	ESE	ESE	SE	ESE	ESE	ESE	SE	SE	SE	ESE	SE	SE	SE	SE	SE	SE	SSE	SSE	SSE	SSE	2332	SSE	2324
	風速	12.1	15.8	16.0	17.8	17.2	18.5	17.6	16.4	15.6	15.9	16.2	15.8	15.5	17.6	15.8	17.6	16.4	17.2	16.4	18.0	18.5	19.0	19.2	17.1	20.7	20.7	2332	32.7
渡嘉敷	風向	ESE	ESE	ESE	ESE	SE	ESE	ESE	ESE	ESE	ESE	ESE	ESE	ESE	ESE	ESE	ESE	SE	SE	SE	SE	SE	SE	NW	WNW	SE	2021	ESE	1931
	風速	11.5	13.4	12.7	12.6	17.9	17.5	15.0	15.5	15.7	15.5	15.0	17.8	19.1	19.0	18.4	16.1	17.0	18.3	19.8	19.1	18.4	11.7	3.8	10.7	20.6	20.6	2021	31.8
那覇	風向	ESE	ESE	ESE	ESE	ESE	ESE	ESE	ESE	ESE	ESE	ESE	ESE	ESE	ESE	ESE	SE	SE	SE	SE	SE	SE	SE	SE	WSW	SE	2052	SE	2214
	風速	13.7	14.4	15.0	13.1	15.0	15.4	15.0	13.4	13.9	15.5	15.6	13.8	15.0	14.0	14.3	13.2	13.9	12.9	16.7	16.8	17.7	18.7	13.1	10.2	19.1	19.1	2052	31.3
安次嶺	風向	ESE	ESE	ESE	ESE	ESE	ESE	ESE	ESE	ESE	ESE	ESE	ESE	SE	SE	ESE	SE	SE	SE	SE	SE	SE	SSE	SSE	W	SE	2141	SE	1945
	風速	13.6	14.8	14.9	14.4	13.2	15.1	15.8	16.7	17.1	16.1	17.5	16.1	16.3	16.3	16.9	14.6	15.8	16.9	18.0	18.6	19.2	19.4	15.2	13.1	22.3	22.3	2141	29.3
糸数	風向	ESE	ESE	ESE	ESE	ESE	SE	ESE	SE	SE	ESE	SE	SE	SE	SE	SE	SE	SSE	SSE	SSE	SSE	SSE	SSE	SSE	SW	SSE	2045	SSE	2043
	風速	13.6	14.0	13.8	13.9	13.4	15.3	14.4	16.0	16.7	15.7	16.1	17.6	17.9	17.7	18.9	14.4	16.0	15.6	17.5	19.2	19.1	18.3	14.0	6.8	20.3	20.3	2045	32.9

※：“)”付は準正常値(資料の一部が欠けているが、統計値を求めるために必要な資料数は満たしている値)、“)”付は資料不足値(一部の観測値がないなど統計に用いなかった値がある場合)を示します。

(黄色塗りつぶしセル)は期間内の各地方別最大値を示します。

資料9 観測値表[風向風速]

宮古島地方

2023年06月01日 (3/4)

観測所名		1時	2時	3時	4時	5時	6時	7時	8時	9時	10時	11時	12時	13時	14時	15時	16時	17時	18時	19時	20時	21時	22時	23時	24時	日最大風向風速		日最大瞬間風向風速		
		風向	風速	風向	風速	風向	風速	風向	風速	風向	風速	風向	風速	風向	風速	風向	風速	風向	風速	風向	風速	風向	風速	風向	風速	風向	風速	風向風速	時分	風向風速
下地島	風向	ENE	ENE	ENE	ENE	ENE	ENE	ENE	NE	NNE	NNE	N	N	NNW	NNW	NW	NW	NW	NW	NW	NW	NW	NW	NW	NW	WNW	ENE	0342	ENE	0423
	風速	15.2	16.9	16.2	17.6	17.3	15.6	14.3	15.8	16.1	16.2	17.0	15.3	16.5	15.9	15.6	14.1	13.9	13.7	12.6	12.3	12.8	13.1	12.0	12.0	19.3	0342	24.7	0423	
宮古島	風向	ENE	ENE	ENE	ENE	ENE	ENE	NE	NE	NE	NNE	N	N	NNW	NNW	NW	WNW	NW	NW	NW	WNW	WNW	WNW	WNW	WNW	ENE	0419	ENE	0302	
	風速	13.0	14.8	15.7	15.3	14.8	15.1	15.3	16.4	14.9	13.4	12.5	11.5	13.2	12.9	10.6	11.1	11.5	11.1	9.5	10.0	10.8	10.5	11.3	11.3	16.9	0419	27.7	0302	
鏡原	風向	ENE	ENE	ENE	ENE	ENE	ENE	ENE	NE	NE	NNE	N	NNW	NNW	NW	WNW	WNW	WNW	WNW	WNW	WNW	WNW	WNW	WNW	WNW	ENE	0349	ENE	0445	
	風速	13.2	14.6	14.9	15.6	15.7	13.9	13.8	14.9	14.2	13.2	12.6	10.9	10.7	12.3	10.8	10.9	9.8	10.1	9.7	9.4	10.4	10.8	11.0	10.4	17.2	0349	24.2	0445	
仲筋	風向	NE	NE	NE	NE	NE	NE	NNE	NNE	N	N	NNW	NNW	NNW	NNW	NW	NW	NW	NW	NW	NW	NW	NW	NW	NW	NW	NW	1620	NW	1540
	風速	9.5	9.2	10.8	10.5	11.5	10.0	9.1	9.7	10.5	13.6	14.8	14.1	13.5	13.4	14.4	15.1	15.2	13.7	13.0	13.1	12.8	12.5	12.0	11.6	16.0	1620	23.1	1540	

資料9 観測値表[風向風速]

八重山地方

2023年06月01日 (3/4)

観測所名		1時	2時	3時	4時	5時	6時	7時	8時	9時	10時	11時	12時	13時	14時	15時	16時	17時	18時	19時	20時	21時	22時	23時	24時	日最大風向風速		日最大瞬間風向風速	
		風向	風速	風向	風速	風向	風速	風向	風速	風向	風速	風向	風速	風向	風速	風向	風速	風向	風速	風向	風速	風向	風速	風向	風速	風向	風速	風向風速	時分
伊原間	風向	NE	NE	NNE	NNE	NNE	NNE	NNE	N	N	NNW	NNW	NW	NW	NW	WNW	WNW	WNW	WNW	WNW	WNW	WNW	WNW	WNW	WNW	NW	1413	NE	0054
	風速	11.8	9.9	10.8	11.1	8.7	6.9	10.3	8.5	9.4	10.8	12.4	15.7	14.6	15.9	13.0	13.5	14.7	14.7	15.6	13.5	14.8	12.7	12.7	11.7	17.4	1413	25.4	0054
西表島	風向	NNE	NNE	NNE	NNE	NNE	NNE	N	N	NNW	NNW	NW	NW	NW	NW	NW	NW	NW	NW	WNW	NW	NW	NW	WNW	WNW	WNW	1904	NNE	0034
	風速	7.5	7.8	7.1	6.9	6.7	7.3	8.7	6.8	7.1	7.5	8.9	8.4	8.4	8.9	7.3	8.4	9.6	9.9	11.0	9.9	9.3	9.0	9.7	9.7	11.4	1904	21.3	0034
石垣島	風向	NNE	NNE	NNE	NNE	NNE	N	N	N	NNW	NNW	NNW	NW	NW	NW	NW	NW	NW	NW	NW	NW	NW	NW	NW	NW	NW	1217	N	0650
	風速	13.5	11.6	11.4	11.6	10.5	13.2	15.4	11.1	12.7	14.0	16.5	13.9	14.2	14.2	13.7	13.7	14.4	15.0	13.9	13.5	11.7	12.7	10.5	11.0	16.9	1217	26.1	0650
盛山	風向	NE	NNE	NNE	NNE	NNE	NNE	N	N	NNW	NNW	NNW	NW	NW	NW	NW	NW	NW	WNW	WNW	WNW	WNW	WNW	WNW	WNW	NE	0037	N	1052
	風速	17.5	14.6	14.5	15.6	14.9	11.4	10.5	9.5	8.8	13.4	12.9	14.4	11.4	12.1	11.4	12.4	11.1	12.4	10.8	10.2	10.5	9.6	10.1	9.2	19.6	0037	29.3	1052
大原	風向	NNE	NNE	NNE	N	N	N	N	NNW	NNW	NNW	NNW	NW	NW	NW	NW	NW	NW	NW	NW	WNW	WNW	WNW	WNW	NW	NW	1225	N	0115
	風速	16.0	13.0	10.8	10.6	11.3	11.7	12.6	13.0	13.5	15.1	13.3	14.3	13.5	11.5	10.8	11.4	13.4	11.2	13.0	10.6	9.7	10.9	11.2	10.9	16.2	1225	30.1	0115
波照間	風向	NNE	NNE	N	N	N	N	N	N	NNW	NNW	NNW	NW	NW	NW	NW	NW	NW	NW	NW	NW	NW	WNW	WNW	WNW	NNE	0135	NNW	0916
	風速	14.0	13.0	11.5	11.2	11.0	11.4	12.6	14.2	14.0	11.3	11.8	9.2	8.1	8.5	8.3	9.0	9.1	8.2	7.0	6.8	7.1	6.6	6.3	6.3	15.6	0135	23.3	0916

※：“)”付は準正常値(資料の一部が欠けているが、統計値を求めるために必要な資料数は満たしている値)、“)”付は資料不足値(一部の観測値がないなど統計に用いなかった値がある場合)を示します。

(黄色塗りつぶしセル)は期間内の各地方別最大値を示します。

資料9 観測値表[風向風速]

沖縄本島地方

2023年06月02日 (4/4)

観測所名		1時	2時	3時	4時	5時	6時	7時	8時	9時	10時	11時	12時	13時	14時	15時	16時	17時	18時	19時	20時	21時	22時	23時	24時	日最大風向風速		日最大瞬間風向風速			
		風向	風速	風向	風速	風向	風速	風向	風速	風向	風速	風向	風速	風向	風速	風向	風速	風向	風速	風向	風速	風向	風速	風向	風速	風向	風速	風向	時分	風向	時分
伊是名	風向	ESE	E	NNE	NNW	NNW	NW	NW	NW	NW	WNW	WNW	WNW	WNW	WNW	WNW	NW	NW	NW	NW	WNW	WNW	WNW	WNW	NW	NW	NW	ESE	0645	ESE	0017
	風速	9.7	5.5	5.6	5.9	10.0	10.6	10.4	10.4	9.6	10.2	9.4	10.6	10.5	10.2	9.0	10.5	9.7	8.7	9.9	6.8	6.7	6.6	6.8	7.1	12.5	12.5	21.4	21.4	21.4	0017
奥	風向	SE	SSE	SSE	WSW	W	WNW	WNW	WNW	WNW	WNW	W	W	W	WNW	WNW	WNW	WNW	WNW	WNW	WNW	WNW	WNW	WNW	WNW	SE	SE	SE	0019	SSE	0030
	風速	11.2	6.0	1.9	4.4	8.7	8.3	9.7	8.5	8.4	8.2	9.5	9.3	9.7	8.6	8.0	7.9	8.0	8.4	6.6	5.9	6.6	6.5	6.1	5.2	12.4	12.4	27.5	27.5	27.5	0030
名護	風向	SSE	WSW	W	W	WNW	WNW	WNW	WNW	WNW	WNW	WNW	WNW	WNW	NW	NW	NW	NW	NW	NW	NW	WNW	WNW	WNW	WNW	WNW	WNW	SE	SE	0005	
	風速	5.0	5.6	7.9	13.9	10.7	10.6	10.3	8.4	7.7	9.0	10.7	10.7	10.5	10.1	12.4	10.8	8.1	7.3	7.4	6.2	6.3	5.6	6.4	4.2	14.5	14.5	27.4	27.4	27.4	0005
北原	風向	NW	NW	NW	NW	NW	NW	NW	WNW	NW	NW	NW	NW	NW	NW	WNW	WNW	WNW	NW	NW	NW	NW	NW	NNW	NNW	NNW	NW	WNW	WNW	1137	
	風速	15.8	15.0	14.6	14.9	15.1	16.3	15.9	14.9	15.1	15.7	15.9	16.6	15.5	15.4	14.4	13.3	12.5	12.0	10.6	9.6	9.0	9.3	9.3	9.2	16.9	16.9	21.6	21.6	21.6	1137
久米島	風向	NW	NW	WNW	NW	WNW	WNW	WNW	WNW	WNW	WNW	WNW	WNW	WNW	WNW	WNW	WNW	WNW	WNW	WNW	WNW	NW	NW	NW	NW	NW	NW	WNW	WNW	0438	
	風速	10.0	11.5	9.9	10.1	9.8	11.5	11.8	9.3	9.6	9.4	10.8	10.1	9.9	10.2	9.9	7.8	8.0	7.7	6.5	6.3	5.3	4.6	4.6	5.0	13.0	13.0	21.8	21.8	21.8	0438
宮城島	風向	SSW	WSW	WSW	WSW	W	W	W	WNW	WNW	W	W	WNW	WNW	WNW	WNW	WNW	WNW	WNW	WNW	WNW	WNW	WNW	WNW	NW	NW	WSW	WSW	0304		
	風速	11.7	13.2	19.9	14.7	15.3	15.0	11.6	12.5	13.4	12.1	11.8	10.5	14.0	13.4	11.1	10.5	9.1	6.9	9.3	7.2	8.3	6.3	3.7	4.4	20.3	20.3	27.6	27.6	27.6	0304
渡嘉敷	風向	WNW	WNW	WNW	WNW	WNW	WNW	WNW	WNW	WNW	WNW	WNW	WNW	WNW	WNW	WNW	WNW	WNW	WNW	WNW	WNW	WNW	WNW	NW	NNW	NW	WNW	WNW	0832		
	風速	13.4	13.2	12.7	12.0	12.2	12.9	9.1	12.4	14.1	12.3	11.4	12.8	11.7	11.0	11.4	9.4	8.8	8.7	8.0	6.9	6.9	6.1	6.4	5.7	14.7	14.7	24.9	24.9	24.9	0832
那覇	風向	W	W	W	W	W	WNW	WNW	WNW	WNW	WNW	WNW	WNW	WNW	WNW	WNW	NW	WNW	NW	NW	WNW	WNW	WNW	NW	NNW	W	W	W	0250		
	風速	12.8	14.1	16.7	13.4	9.2	9.0	10.3	11.1	11.3	11.3	10.3	10.7	13.0	10.3	10.4	10.6	9.1	9.7	8.9	7.7	6.1	6.8	8.9	7.9	17.1	17.1	26.1	26.1	26.1	0250
安次嶺	風向	W	W	W	W	WNW	WNW	WNW	WNW	WNW	WNW	WNW	WNW	WNW	WNW	WNW	WNW	WNW	WNW	WNW	WNW	WNW	NW	NW	NNW	W	W	W	0157		
	風速	15.1	17.2	16.7	16.4	16.6	16.6	15.7	15.4	14.6	15.7	15.2	15.2	14.9	15.3	16.3	15.3	14.1	13.1	12.0	11.2	8.1	8.9	9.8	10.5	18.1	18.1	23.7	23.7	23.7	0157
糸数	風向	WSW	WSW	W	W	W	W	WNW	WNW	WNW	WNW	WNW	WNW	WNW	WNW	WNW	WNW	WNW	WNW	WNW	WNW	WNW	NW	NW	NW	WNW	WNW	W	W	0302	
	風速	5.8	6.8	6.5	6.2	7.4	7.0	6.9	6.4	6.8	7.1	6.2	7.0	7.3	8.1	7.5	8.5	6.5	8.4	6.9	5.6	5.6	7.0	6.2	6.5	9.4	9.4	20.4	20.4	20.4	0302

※：“)”付は準正常値(資料の一部が欠けているが、統計値を求めるために必要な資料数は満たしている値)、“)”付は資料不足値(一部の観測値がないなど統計に用いなかった値がある場合)を示します。

(黄色塗りつぶしセル)は期間内の各地方別最大値を示します。

資料9 観測値表[風向風速]

宮古島地方

2023年06月02日 (4/4)

観測所名		1時	2時	3時	4時	5時	6時	7時	8時	9時	10時	11時	12時	13時	14時	15時	16時	17時	18時	19時	20時	21時	22時	23時	24時	日最大風向風速		日最大瞬間風向風速					
		風向	風速	風向	風速	風向	風速	風向	風速	風向	風速	風向	風速	風向	風速	風向	風速	風向	風速	風向	風速	風向	風速	風向	風速	風向	風速	時分	時分				
下地島	風向	WNW	WNW	WNW	WNW	WNW	WNW	WNW	WNW	WNW	NW	NW	NW	NNW	NNW	NNW	NNW	NNW	NNW	NNW	NNW	NNW	NNW	NW	NW	NW	NW	NW	NW	NW	1253	WNW	0114
	風速	11.0	10.8	11.3	11.2	11.5	10.4	9.9	8.8	9.5	9.2	9.5	11.4	13.4	12.9	11.1	10.6	9.9	8.9	7.8	6.9	6.2	5.7	5.1	3.0	13.8	13.8	18.0	18.0				
宮古島	風向	WNW	WNW	WNW	WNW	WNW	WNW	WNW	WNW	WNW	WNW	NW	NW	NW	NNW	NNW	NNW	NNW	NNW	NNW	NNW	NNW	NNW	NNW	NNW	NW	NW	NW	NW	WNW	0148	WNW	0222
	風速	9.7	10.5	10.9	9.6	10.2	9.8	8.8	8.5	8.5	9.2	9.0	8.3	9.0	8.6	7.9	9.4	7.2	7.1	6.5	6.3	3.8	3.9	3.4	2.7	11.8	11.8	19.8	19.8				
鏡原	風向	WNW	WNW	WNW	WNW	WNW	WNW	WNW	WNW	WNW	WNW	NW	NW	NW	NNW	NNW	NNW	NNW	NNW	NNW	NNW	NNW	NNW	NNW	NNW	NW	NW	NW	NW	WNW	0002	WNW	0943
	風速	9.4	10.4	8.8	8.9	9.1	8.5	8.6	7.8	8.1	9.4	9.3	8.4	8.7	10.0	8.5	8.9	7.6	7.4	5.2	4.5	3.1	3.2	3.0	1.9	10.8	10.8	16.5	16.5				
仲筋	風向	WNW	WNW	WNW	WNW	WNW	WNW	WNW	NW	NW	NW	NNW	NW	NW	NNW	NNW	NNW	NNW	NNW	N	N	N	N	N	N	N	N	N	N	WNW	0144	WNW	0140
	風速	11.2	11.8	10.3	10.8	9.4	9.7	9.4	9.7	7.9	8.9	10.4	8.8	9.1	9.0	8.2	6.9	6.2	6.0	5.3	4.1	1.6	2.2	2.7	2.2	12.3	12.3	17.0	17.0				

資料9 観測値表[風向風速]

八重山地方

2023年06月02日 (4/4)

観測所名		1時	2時	3時	4時	5時	6時	7時	8時	9時	10時	11時	12時	13時	14時	15時	16時	17時	18時	19時	20時	21時	22時	23時	24時	日最大風向風速		日最大瞬間風向風速		
		風向	風速	風向	風速	風向	風速	風向	風速	風向	風速	風向	風速	風向	風速	風向	風速	風向	風速	風向	風速	風向	風速	風向	風速	風向	風速	時分	時分	
伊原間	風向	WNW	WNW	WNW	WNW	WNW	WNW	WNW	WNW	WNW	NW	NW	NW	NW	WNW	WNW	WNW	NW	NW	WNW	NW	NW	N	NNW	WSW	WNW	WNW	0134	WNW	0131
	風速	11.3	12.1	11.1	10.5	11.3	9.4	6.6	7.3	7.1	6.8	6.5	7.1	6.9	5.9	6.4	4.3	4.2	3.1	1.0	1.7	1.2	1.0	0.3	1.5	13.2	13.2	18.4	18.4	
西表島	風向	WNW	WNW	WNW	WNW	WNW	WNW	WNW	WNW	NW	NNW	NW	NW	NW	NW	NW	NNW	NNE	E	NE	E	ESE	ESE	ESE	ESE	WNW	WNW	0102	WNW	0056
	風速	10.1	9.0	8.2	8.0	7.4	6.2	5.2	5.1	3.8	2.8	2.3	2.9	2.6	2.2	1.7	1.0	1.7	1.1	1.3	1.0	1.2	0.8	0.8	0.8	10.2	10.2	15.6	15.6	
石垣島	風向	NW	NW	NW	NW	WNW	NW	NW	NW	NW	NW	NNW	NW	NW	NW	NW	NNW	NNW	NNW	N	NNW	NNW	W	ENE	W	NW	WNW	0156	NW	0221
	風速	10.8	11.8	10.0	9.0	7.8	7.1	8.1	7.7	4.8	9.4	9.7	8.1	6.5	4.9	4.8	6.4	6.8	5.0	3.9	4.0	1.8	0.5	1.0	0.6	12.2	12.2	19.1	19.1	
盛山	風向	WNW	WNW	WNW	WNW	WNW	WNW	NW	NW	NW	NW	NNW	NNW	NW	NNW	NW	NW	NNW	N	N	N	NNW	NW	N	WSW	WNW	WNW	0154	WNW	0149
	風速	8.5	9.5	7.5	6.4	6.1	4.3	6.5	8.8	5.8	7.6	6.9	7.9	6.0	5.6	5.6	5.1	3.0	3.6	4.0	2.5	1.9	0.6	2.5	0.7	11.2	11.2	18.5	18.5	
大原	風向	NW	WNW	WNW	WNW	WNW	NW	NNW	NW	NW	NW	NW	NNW	N	NNW	NNW	NNW	NNW	NNW	NNW	ENE	ESE	WNW	SW	NW	NW	WNW	0024	NW	0005
	風速	10.3	6.5	6.6	5.7	8.3	5.6	7.0	5.6	8.6	4.7	5.4	7.2	5.8	3.4	7.9	7.3	5.8	6.4	5.8	0.8	0.8	1.0	0.8	1.6	12.0	12.0	18.5	18.5	
波照間	風向	WNW	WNW	WNW	NW	NW	NW	NW	NW	NW	NW	NNW	NNW	NNW	NNW	NNW	NNW	N	N	SE	SW	SW	SSW	ESE	SSE	WNW	WNW	0004	WNW	0127
	風速	5.8	5.3	4.8	4.4	4.7	4.4	3.9	3.0	3.1	3.8	5.2	5.0	5.3	5.3	4.5	4.4	2.5	3.8	1.3	1.6	2.9	2.2	1.9	2.1	6.3	6.3	13.4	13.4	

※: “)”付は準正常値(資料の一部が欠けているが、統計値を求めるために必要な資料数は満たしている値)、“)”付は資料不足値(一部の観測値がないなど統計に用いなかった値がある場合)を示します。

(黄色塗りつぶしセル)は期間内の各地方別最大値を示します。

## 資料 10 気象台・県・地方自治体が執った措置

### 10-1 気象台が執った措置

沖縄管内の気象官署では、台風第2号の接近により重大な災害が予想されたことから、早めの厳重な防災対策を呼びかけるため、防災機関や報道機関等に対して台風説明を実施した。沖縄の各気象台は、気象警報・注意報のほか、随時、文章形式及び図形式の気象情報を発表した。さらに各自治体への防災支援資料の提供や報道対応などにより防災対策や災害への警戒を呼びかけた。

警報・注意報、竜巻注意情報の発表状況は「(速報) 令和5年台風第2号について」(沖縄気象台ホームページに掲載) 11 ページから 16 ページを参照。

<https://www.data.jma.go.jp/okinawa/data/kencho/T2023/T2302.pdf>

#### (1) 台風説明会

##### 沖縄気象台

- ①日 時 令和5年5月28日(日) 13時30分～14時00分
- ②開催場所 沖縄気象台防災連絡室
- ③参加人数 対面6機関10名、オンライン48機関

##### 宮古島地方気象台

- ①日 時 令和5年5月28日(日) 14時30分～14時50分
- ②開催場所 宮古島地方気象台
- ③参加人数 対面3機関、オンライン7機関

##### 石垣島地方気象台

- ①日 時 令和5年5月28日(日) 11時30分～11時50分
- ②開催場所 石垣島地方気象台会議室
- ③参加人数 対面10機関、オンライン4機関

##### 南大東島地方気象台

- ①日 時 令和5年5月31日(水) 15時00分～15時25分
- ②開催場所 南大東島地方気象台防災連絡室
- ③参加人数 対面6機関11名、オンライン5機関5名

##### 那覇航空測候所

- ①日 時 令和5年5月28日(日) 15時00分～15時15分
- ②開催場所 那覇航空測候所防災連絡室
- ③参加人数 対面8機関28名

#### (2) 沖縄県及び市町村での説明

沖縄県災害対策本部における台風説明 実施なし

宮古島市災害警戒本部事前対策会議における台風説明

- ①日 時 令和5年5月29日(月) 09時30分～10時00分
- ②開催場所 宮古島市役所(説明者:宮古島地方気象台次長 気象派遣3名)
- ③参加人数 21名

(3) 報道対応

①防災メール

- 5月26日 15時26分 台風第2号の今後の動向に留意するよう周知
- 5月30日 16時42分 警戒事項と資料送付(防災情報等のURL・台風対策)
- 6月2日 20時4分 顕著気象現象速報(沖縄気象台HP)掲載周知

②テレビ放送

- 5月25日 13時30分 宮古テレビ(取材対応) 宮古島地方気象台
- 5月31日 16時15分 宮古テレビ(取材対応) 宮古島地方気象台
- 6月1日 11時10分 宮古テレビ(取材対応) 宮古島地方気象台

③ラジオ放送

- 5月31日 09時00分 FMみやこ(電話出演) 宮古島地方気象台
- 5月31日 18時00分 RBCiラジオ(電話出演) 沖縄気象台
- 5月31日 18時00分 FMみやこ(電話出演) 宮古島地方気象台
- 6月1日 09時00分 FMみやこ(電話出演) 宮古島地方気象台
- 6月1日 16時00分 FMみやこ(電話出演) 宮古島地方気象台

## 10-2 県・地方自治体が執った措置

県知事が5月31日、6月2日に台風第2号に対する被害防止の呼びかけを行った。この他、各自治体で災害警戒本部や対策本部等を設置した。災害対策・警戒本部設置状況は以下の通り。

地区	市町村名	災害応急体制		
		本部種別	開始	終了
全域	本庁	警戒本部	5/31 16:00	6/2 14:00
本島南部及び周辺離島	南部地方本部	警戒本部	6/1 6:09	6/2 5:30
	那覇市	警戒本部	6/1 6:09	6/1 9:30
	那覇市	対策本部	6/1 9:30	6/2 11:20
	糸満市	警戒本部	6/1 6:50	6/2 7:30
	豊見城市	警戒本部	6/1 6:11	6/2 7:00
	南城市	警戒本部	6/1 7:00	6/1 9:45
	南城市	対策本部	6/1 9:45	6/1 20:40
	南城市	警戒本部	6/1 20:40	6/2 11:05
	与那原町	警戒本部	5/31 15:30	6/1 13:00
	与那原町	対策本部	6/1 13:00	6/2 4:10
	南風原町	警戒本部	6/1 6:20	6/2 3:50
	渡嘉敷村	警戒本部	5/31 14:00	6/1 6:09
	渡嘉敷村	対策本部	6/1 6:09	6/2 8:30
	座間味村	警戒本部	5/31 17:00	6/1 7:57
	座間味村	対策本部	6/1 7:57	6/2 7:40
	栗国村	警戒本部	6/1 8:00	6/2 6:30
	渡名喜村	警戒本部	6/1 6:20	6/1 12:00
	渡名喜村	対策本部	6/1 12:00	6/2 8:00
	久米島町	対策本部	6/1 6:10	6/1 22:20
	久米島町	警戒本部	6/1 22:20	6/1 23:00
八重瀬町	警戒本部	6/1 7:00	6/2 9:00	
南大東村	警戒本部	6/1 17:00	6/2 16:00	
北大東村	設置無し	—	—	
本島中部	中部地方本部	警戒本部	6/1 6:50	6/2 3:50
	宜野湾市	警戒本部	5/30 9:00	6/2 6:30
	浦添市	警戒本部	6/1 7:00	6/2 6:10
	沖縄市	警戒本部	6/1 6:09	6/2 3:45
	うるま市	警戒本部	6/1 6:09	6/2 4:11
	読谷村	警戒本部	6/1 6:09	6/2 12:02
	嘉手納町	警戒本部	6/1 6:35	6/2 7:00
	北谷町	警戒本部	6/1 6:34	6/2 4:11

	北中城村	警戒本部	6/1 8:30	6/2 4:05
	中城村	警戒本部	6/1 7:00	6/2 4:09
	西原町	警戒本部	6/1 6:09	6/2 3:50
本島北部	北部地方本部	警戒本部	6/1 10:50	6/2 9:00
	名護市	警戒本部	5/31 9:45	6/2 4:01
	国頭村	警戒本部	6/1 9:50	6/2 12:40
	国頭村	対策本部	6/1 12:40	6/2 4:00
	大宜味村	警戒本部	6/1 8:50	6/1 10:00
	大宜味村	対策本部	6/1 10:00	6/2 6:50
	東村	対策本部	6/1 9:00	6/2 5:10
	今帰仁村	警戒本部	5/31 8:00	6/1 9:10
	今帰仁村	対策本部	6/1 9:10	6/2 5:30
	本部町	対策本部	5/31 8:30	6/2 3:50
	恩納村	対策本部	6/1 9:30	6/2 8:10
	宜野座村	警戒本部	6/1 8:20	6/1 9:00
	宜野座村	対策本部	6/1 9:00	6/2 9:00
	金武町	対策本部	6/1 9:12	6/2 7:30
	伊江村	警戒本部	5/31 13:30	6/1 9:00
	伊江村	対策本部	6/1 9:00	6/2 9:30
	伊平屋村	警戒本部	6/1 8:00	6/1 10:00
	伊平屋村	対策本部	6/1 10:00	6/2 10:00
	伊是名村	警戒本部	5/31 14:00	6/1 9:40
	伊是名村	対策本部	6/1 9:40	6/2 8:00
宮古地域	宮古地方本部	警戒本部	5/31 18:12	6/1 15:52
	宮古島市	警戒本部	5/31 18:12	6/1 15:52
	多良間村	警戒本部	5/31 15:00	6/1 15:52
八重山地域	八重山地方本部	警戒本部	5/31 18:11	6/1 12:07
	石垣市	警戒本部	5/31 16:45	6/1 13:10
	竹富町	警戒本部	5/31 18:11	6/1 13:30
	与那国町	設置無し	—	—



## 令和5年台風2号による農林水産業被害報告（第3報）

令和5年6月13日（火）09:00現在  
沖縄県農林水産部

## 1 概況

令和5年5月20日（土）にカロリン諸島で発生した台風2号は、5月31日（水）から6月2日（金）にかけて沖縄県全域に襲撃した。

最大風速は新石垣空港で5月31日19時55分に北東の風22.3m/s、那覇空港で6月1日21時41分に南東の風22.3m/s、与那国空港で6月1日3時40分に北の風22.2m/sなどを観測した。

最大瞬間風速は南城市糸数で6月1日20時43分に南南東の風32.9m/s、うるま市宮城島で6月1日23時24分に南南東の風32.7m/s、渡嘉敷村渡嘉敷で6月1日19時31分に東南東の風31.8m/sなどを観測した。

5月30日00時から6月2日15時までの総雨量は、国頭村比地で152.5mm、宮古空港で64.0mm、竹富町大原で55.5mmなどを観測した。

## 2 被害の状況

農林水産業における被害総額は727,098千円と見込まれ、その内訳は、耕種部門で596,303千円（さとうきび 約62,384千円、野菜 約43,569千円、果樹 約350千円、その他作物（葉たばこ） 約490,000千円）、林業施設等が約600千円、水産業施設等で約130,195千円となっている。

	区分	被害面積等 ha	被害量 トン・千本	被害額 千円	備考
耕種	さとうきび	9,855.6	2,654.5	62,384	石垣市、久米島町、糸満市、八重瀬町等
	野菜	102.4	105.0	43,569	ゴーヤー、オクラ、トウガン等
	花き	0.0	0.0	0	
	果樹	1.4	0.9	350	バナナ
	その他作物	345	244	490,000	葉たばこ ※日本たばこ産業株式会社（JT）調べ
	計	10,304.4	3,004.4	596,303	
施設	農地・農業用施設関係				
	ハウス等施設関係				
	計	0件	0	0	
畜産	施設等被害				
	家畜（牛）				
	家畜（豚）				
	家畜（鶏）				
	家畜（馬）				
	計		0件	0	
林業	林道		2箇所	600	国頭村
	施設等被害				
	林産物等被害				
	計		2箇所	600	
水産業	漁船				
	施設等被害		3箇所	2,400	うるま市及び糸満市
	水産物等被害		110トン	12,795	うるま市、伊江村、今帰仁村（モズク）
	漁港護岸等		2箇所	115,000	宮古島市（久松漁港、佐良浜漁港）
	計			130,195	
	合計			727,098	

地域別の被害状況

北部地区

耕種	区分	被害面積等 ha	被害量 ト・千本	被害額 千円	備考
	さとうきび				
	野菜				
	花き				
	果樹				
	その他作物				葉たばこは、P1の県全域に含む
計		0.0	0.0	0	

施設	区分	被害面積等 ha	被害量 棟	被害額 千円	備考
	農地・農業用地施設関係				
	ハウス等施設関係				
計		0	0	0	

畜産	区分	被害面積等 ha	被害量 棟・頭・羽	被害額 千円	備考
	施設等被害				
	家畜（牛）				
	家畜（豚）				
	家畜（鶏）				
	家畜（馬）				
計		0	0	0	

林業	区分	被害面積等 ha	被害量 箇所・ト	被害額 千円	備考
	林道		2箇所	600	国頭村（法面崩壊）
	施設等被害				
	林産物等被害				
	計	0	2箇所	600	

水産業	区分	被害面積等 ha	被害量 隻・箇所・ト	被害額 千円	備考
	漁船				
	施設等被害				
	水産物等被害		30トン	3,200	伊江村及び今帰仁村（モズク）
	漁港護岸等				
計			3,200		

被害額合計	<b>3,800</b>	※葉たばこを除く
-------	--------------	----------

地域別の被害状況

中部地区

耕種	区分	被害面積等 ha	被害量 ト・千本	被害額 千円	備考
	さとうきび				
	野菜				
	花き				
	果樹				
	その他作物				葉たばこは、P1の県全域に含む
計	0.0	0.0	0		

施設	区分	被害面積等 ha	被害量 棟	被害額 千円	備考
	農地・農業用地施設関係				
	ハウス等施設関係				
計	0	0	0		

畜産	区分	被害面積等 ha	被害量 棟・頭・羽	被害額 千円	備考
	施設等被害				
	家畜（牛）				
	家畜（豚）				
	家畜（鶏）				
	家畜（馬）				
計	0	0	0		

林業	区分	被害面積等 ha	被害量 箇所・ト	被害額 千円	備考
	林道				
	施設等被害				
	林産物等被害				
計	0	0	0		

水産業	区分	被害面積等 ha	被害量 隻・箇所・ト	被害額 千円	備考
	漁船				
	施設等被害		2箇所	1,400	うるま市（漁具：モズク網）
	水産物等被害		80トン	9,595	うるま市（モズク）
	漁港護岸等				
計			10,995		

被害額合計	10,995	※葉たばこを除く
-------	--------	----------

地域別の被害状況

南部地区

耕種	区分	被害面積等 ha	被害量 ト・千本	被害額 千円	備考
	さとうきび	2,194.0	1,288.3	30,275	久米島町、糸満市、八重瀬町等
	野菜	74.0	13.9	5,925	ゴーヤー、オクラ等
	花き				
	果樹	1.4	0.9	350	バナナ
	その他作物				葉たばこは、P1の県全域に含む
	計	2,269.4	1,303.2	36,550	

施設	区分	被害面積等 ha	被害量 棟	被害額 千円	備考
	農地・農業用地施設関係				
	ハウス等施設関係				
	計	0	0	0	

畜産	区分	被害面積等 ha	被害量 棟・頭・羽	被害額 千円	備考
	施設等被害				
	家畜（牛）				
	家畜（豚）				
	家畜（鶏）				
	家畜（馬）				
計	0	0	0		

林業	区分	被害面積等 ha	被害量 箇所・ト	被害額 千円	備考
	林道				
	施設等被害				
	林産物等被害				
	計	0	0	0	

水産業	区分	被害面積等 ha	被害量 隻・箇所・ト	被害額 千円	備考
	漁船				
	施設等被害		1箇所	1,000	糸満市（漁協関連施設）
	水産物等被害				
	漁港護岸等				
計	0	1箇所	1,000		

被害額合計	<b>37,550</b>	※葉たばこを除く
-------	---------------	----------

地域別の被害状況

宮古地区

耕種	区分	被害面積等 ha	被害量 ト・千本	被害額 千円	備考
	さとうきび	5,975.3	81.8	1,923	多良間村
	野菜	17.4	72.1	24,333	ゴーヤー、トウガン及びオクラ
	花き				
	果樹				
	その他作物	168	188	378,000	葉たばこ
	計	6,160.7	341.9	404,256	

施設	区分	被害面積等 ha	被害量 棟	被害額 千円	備考
	農地・農業用地施設関係				
	ハウス等施設関係				
	計	0	0	0	

畜産	区分	被害面積等 ha	被害量 棟・頭・羽	被害額 千円	備考
	施設等被害				
	家畜（牛）				
	家畜（豚）				
	家畜（鶏）				
	家畜（馬）				
計	0	0	0		

林業	区分	被害面積等 ha	被害量 箇所・ト	被害額 千円	備考
	林道				
	施設等被害				
	林産物等被害				
計	0	0	0		

水産業	区分	被害面積等 ha	被害量 隻・箇所・ト	被害額 千円	備考
	漁船				
	施設等被害				
	水産物等被害				
	漁港護岸等		2箇所	115,000	久松漁港護岸、佐良浜漁港浮棧橋
計		2箇所	115,000		

被害額合計	519,256
-------	---------

地域別の被害状況

八重山地区

耕種	区分	被害面積等 ha	被害量 ト・千本	被害額 千円	備考
	さとうきび	1,686.3	1,284.3	30,186	石垣市、竹富町
	野菜	11.0	19.0	13,311	オクラ、キュウリ、ゴーヤー等
	花き				
	果樹				
	その他作物				葉たばこは、P1の県全域を含む
	計	1,697.3	1,303.4	43,497	

施設	区分	被害面積等 ha	被害量 棟	被害額 千円	備考
	農地・農業用地施設関係				
	ハウス等施設関係				
	計	0	0	0	

畜産	区分	被害面積等 ha	被害量 棟・頭・羽	被害額 千円	備考
	施設等被害				
	家畜（牛）				
	家畜（豚）				
	家畜（鶏）				
	家畜（馬）				
	計	0	0	0	

林業	区分	被害面積等 ha	被害量 箇所・ト	被害額 千円	備考
	林道				
	施設等被害				
	林産物等被害				
	計	0	0	0	

水産業	区分	被害面積等 ha	被害量 隻・箇所・ト	被害額 千円	備考
	漁船				
	施設等被害				
	水産物等被害				
	漁港護岸等				
計	0	0	0		

被害額合計	43,497	※葉たばこを除く
-------	--------	----------