

令和6年4月3日08時58分頃の台湾付近の地震について

令和6年4月3日08時58分頃に発生した台湾付近を震源とする地震について、地震や津波に関する概要や留意事項を別添のとおりお知らせいたします。

本件に関する問い合わせ先

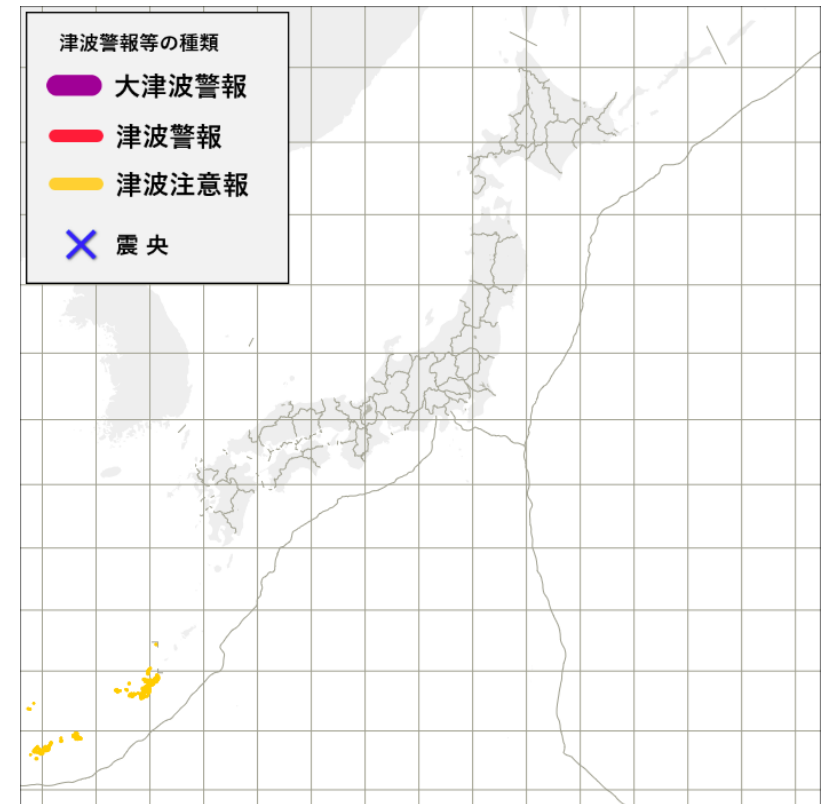
沖縄気象台地震火山課
電話 098-833-4295

津波注意報を発表

津波注意報 沖縄本島地方 宮古島・八重山地方

津波を観測中！（津波発生のおそれ！）
海の中や海岸から離れて！

4月3日10時40分発表



最新の情報は、以下のページでご確認ください。

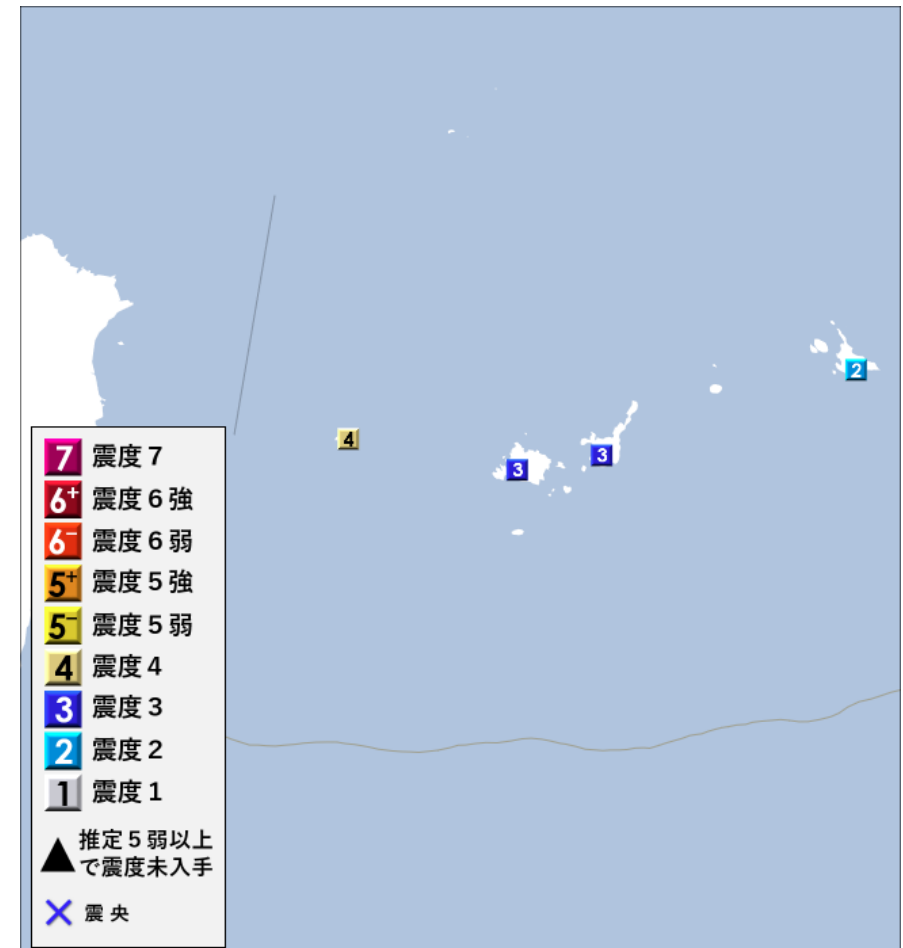
津波警報等の発表状況：<https://www.jma.go.jp/bosai/map.html#contents=tsunami>

震度4を観測

震度4 沖縄県

※1週間程度(特に今後2~3日の間)
最大震度4程度の地震に注意

4月3日09時04分発表

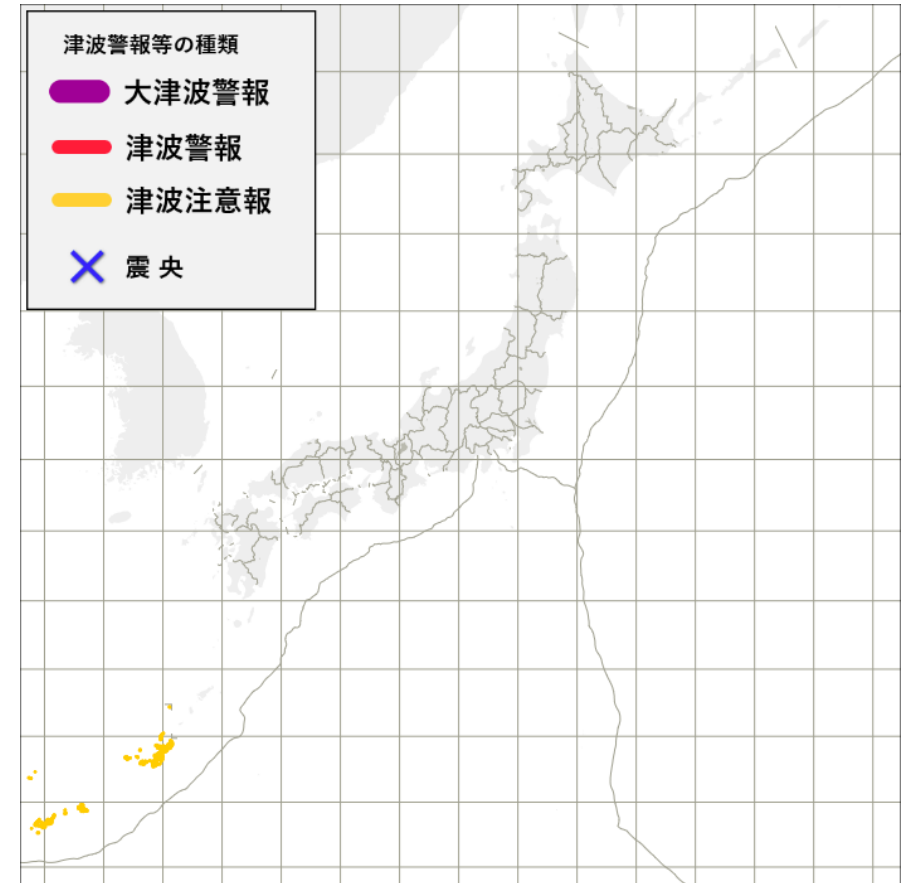


津波警報等の発表状況

津波注意報

沖縄本島地方 宮古島・八重山地方

4月3日10時40分発表



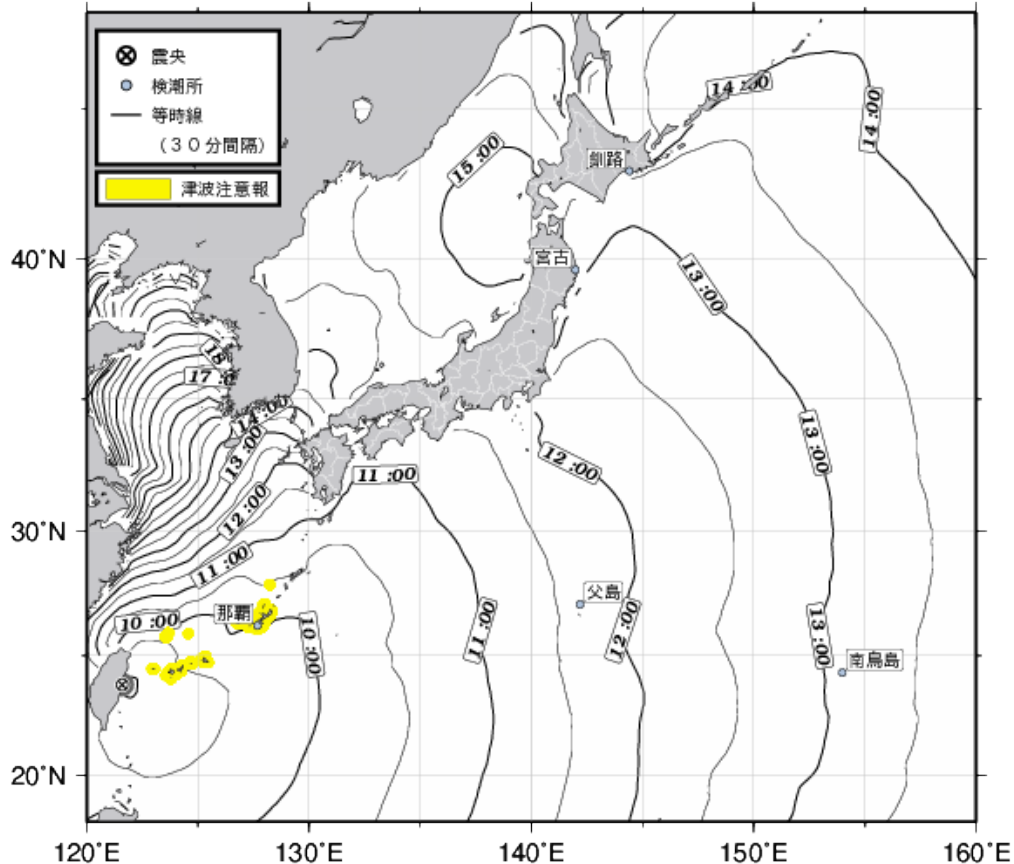
最新の情報は、以下のページでご確認ください。

津波警報等の発表状況:<https://www.jma.go.jp/bosai/map.html#contents=tsunami>

津波第1波の到達予想時刻図

2024/04/03 08:58に発生した 台湾付近 の地震

04月03日10時40分発表



※図中の数字 津波の到達予想時刻

(大津波警報・津波警報の発表領域)

沿岸部や川沿いからすぐに高い所へ避難！

(津波注意報の発表地域)

海の中や海岸から離れて！

津波は長い時間繰り返し襲ってきます。

第1波より後に来る波が大きいこともあります。

津波警報等が解除されるまでは避難を！

(図の留意事項)

時間が経つにつれ津波が広がっていく様子を単純なモデルで計算し、津波警報等の発表地域への第1波の到達予想時刻の大まかな目安を示した図です。

津波到達予想時刻に関する情報で示した時刻や、

実際に津波が到達する時刻とは異なる場合があります。

予想時刻は、日本全国を対象に等値線を描画しているため、

津波が到達すると予想されていない地域を含めて表示されています。

最新の情報は、以下のページでご確認ください。

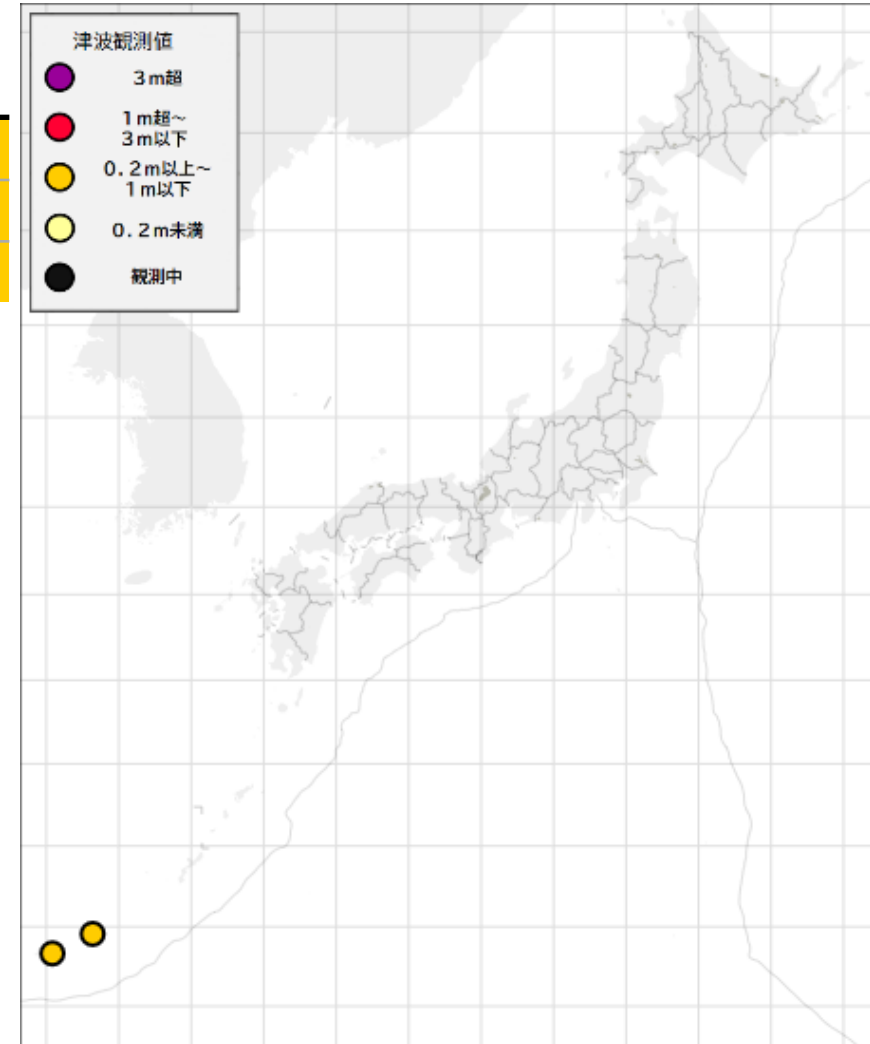
津波の警報等の発表状況:<https://www.jma.go.jp/bosai/map.html#contents=tsunami>

津波の観測状況

【主な観測点の観測値】

観測点名	該当予報区名	第一波 到達時刻	これまでの 最大波	高さ
与那国島久部良	宮古島・八重山地方	3日09:14	3日09:18	0.3m
宮古島平良	宮古島・八重山地方	3日10:03	3日10:50	0.3m
石垣島石垣港	宮古島・八重山地方	3日09:32	3日10:42	0.2m

4月3日10時58分発表



最新の情報は、以下のページでご確認ください。

津波の観測状況：<https://www.jma.go.jp/bosai/map.html#elem=info&contents=tsunami>

地震の概要

検知時刻 (最初に地震を検知した時刻)	4月3日08時58分
発生時刻 (地震が発生した時刻)	4月3日08時58分
マグニチュード	7.7(暫定値;速報値の7.5から更新)
発生場所	台湾付近 深さ23km(暫定値;速報値 ごく浅いから更新)
発震機構	西北西—東南東方向に圧力軸を持つ逆断層型(速報)
震度	【最大震度4】沖縄県の与那国町(よなぐにちょう)で震度4を観測したほか、沖縄県で震度3~1を観測
地震活動の状況 3日09時50分現在	今回の地震発生後、震度1以上を観測した地震が2回発生 (震度2:1回 震度1:1回)
長周期地震動の観測状況	沖縄県宮古島、沖縄県与那国島、沖縄県西表島で長周期地震動階級1を観測

防災上の留意事項と今後の見通し

(防災上の留意事項)

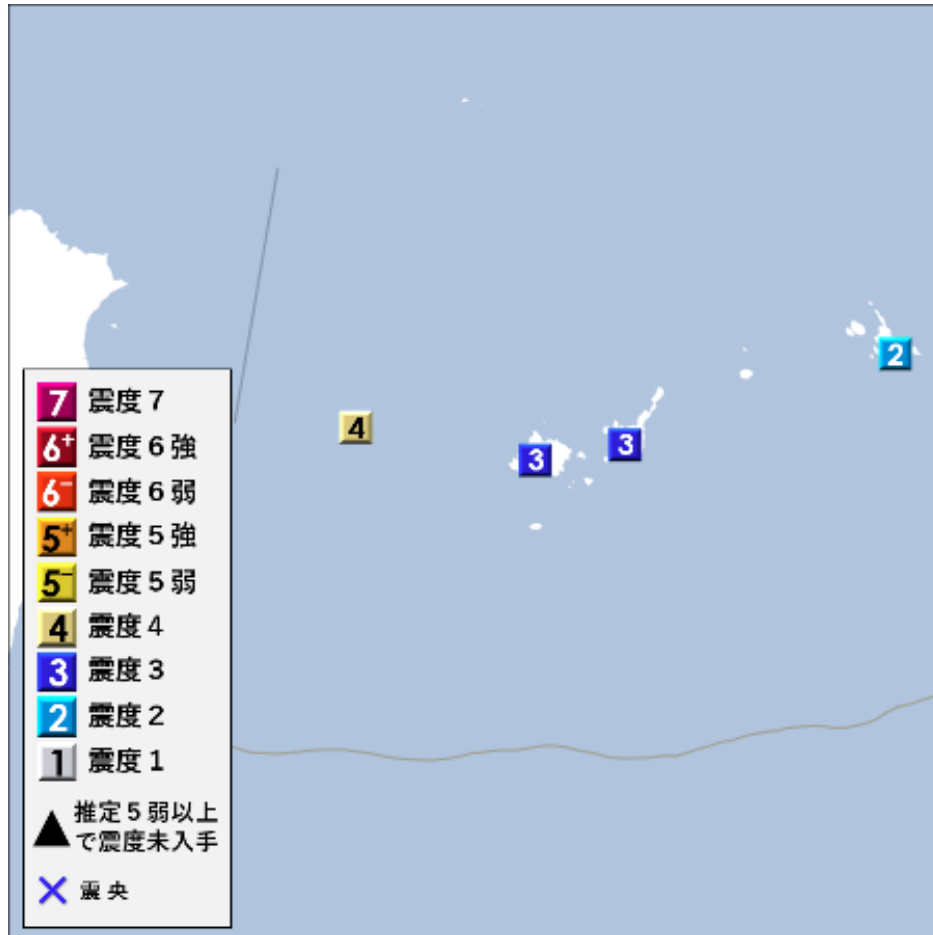
津波が発生しており海の中や海岸付近は危険です。海の中にいる人はただちに海から上がって、海岸から離れてください。潮の流れが速い状態が続きますので、注意報が解除されるまで海に入ったり海岸に近付いたりしないようにしてください。

(今後の地震活動の見通し)

過去の事例では、大地震発生後に同程度の地震が発生した割合は1～2割あることから、地震発生から1週間程度、同程度の地震に注意してください。特に今後2～3日程度は、規模の大きな地震が発生することが多くあります。また、海底で規模の大きな地震が発生した場合、津波に注意する必要があります。

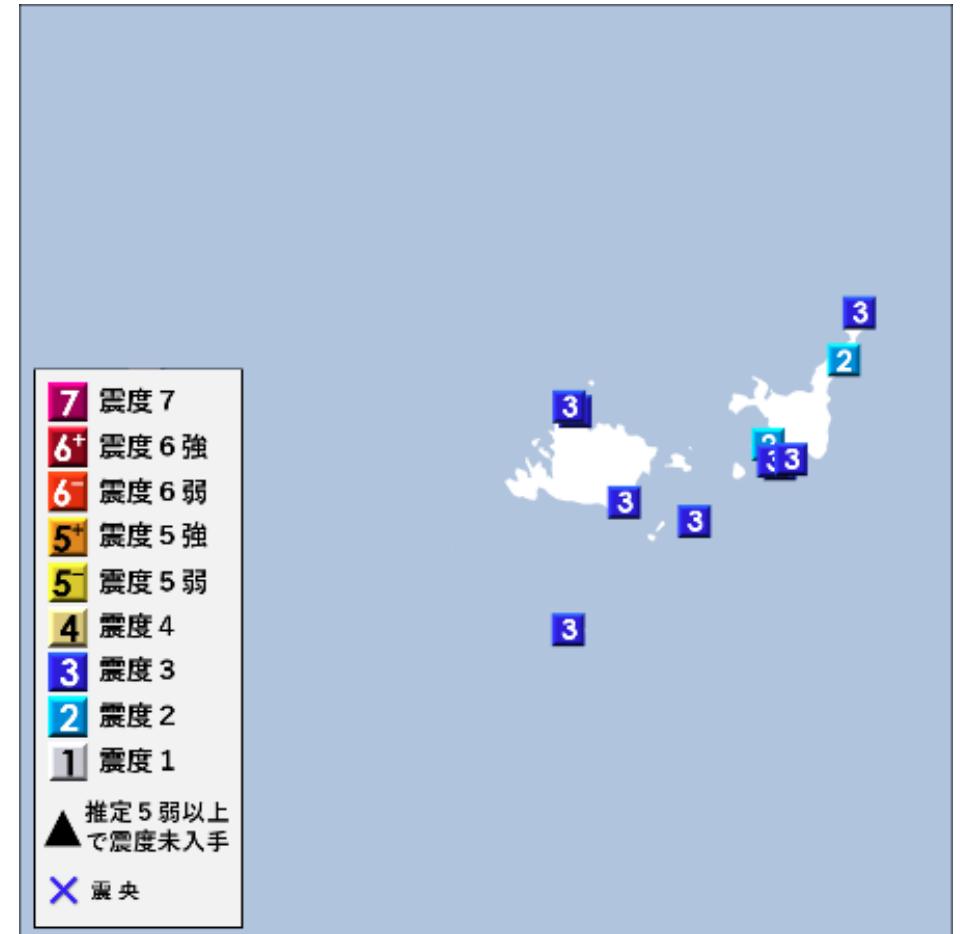
震度分布図

【各地域の震度】



4月3日09時04分発表

【各観測点の震度】



4月3日09時04分発表

最新の情報は、以下のページでご確認ください。

地震情報: https://www.jma.go.jp/bosai/map.html#contents=earthquake_map

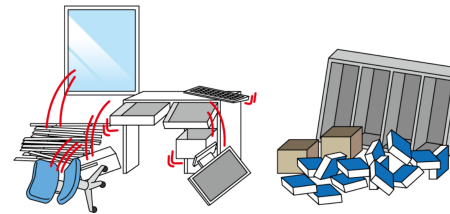
長周期地震動階級の観測状況

階級	地域名称
階級1	沖縄県宮古島 沖縄県与那国島 沖縄県西表島

4月3日09時09分発表



階級4



立っていることができない

階級3



立っていることが困難

階級2



物につかまりたいと感じる

階級1



ほとんどの人が揺れを感じる

最新の情報は、以下のページでご確認ください。

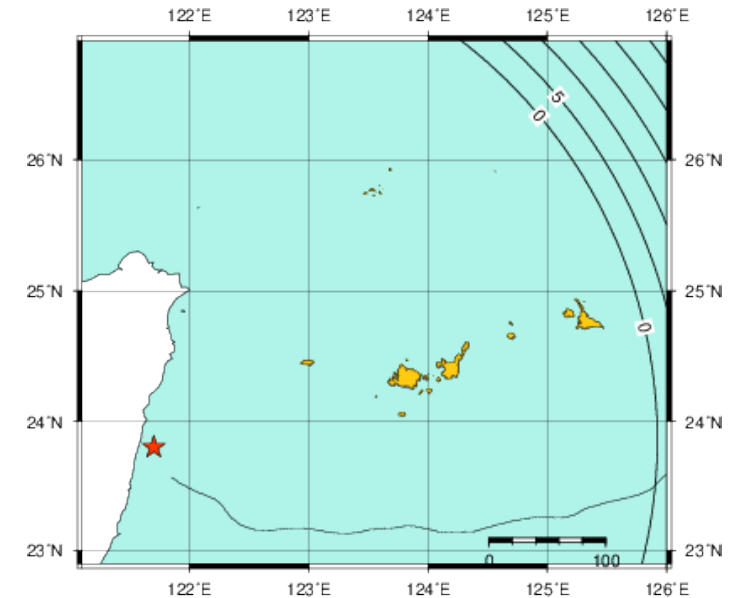
長周期地震動に関する観測情報:<https://www.jma.go.jp/bosai/map.html#contents=ltpgm>

緊急地震速報の発表状況

緊急地震速報の詳細

提供時刻		経過 時間 (秒)	震源要素					予測した 震度と階級
地震波 検知時刻			震央地名	北緯	東経	深さ	M	
第1報	08時58分33.9秒	82.8	台湾付近	24.3	121.6	80km	7.5	※1
	08時59分56.7秒							
※1		震度5弱程度		沖縄県与那国島				
		震度4程度		沖縄県西表島、沖縄県石垣島、沖縄県宮古島				

警報第1報の対象地域及び主要動到達までの時間



緊急地震速報（警報）を発表した地域 ★ 震源

発表状況の詳細は、以下のページでご確認ください。

緊急地震速報(警報)の発表状況:https://www.data.jma.go.jp/eew/data/nc/pub_hist/index.html

発表した情報などについて

- 津波警報等の発表状況
<https://www.jma.go.jp/bosai/map.html#contents=tsunami>
- 津波の観測状況
<https://www.jma.go.jp/bosai/map.html#elem=info&contents=tsunami>
- 潮位観測情報
<https://www.jma.go.jp/bosai/map.html#contents=tidelevel>
- 地震情報
https://www.jma.go.jp/bosai/map.html#contents=earthquake_map
- 推計震度分布図
https://www.jma.go.jp/bosai/map.html#contents=estimated_intensity_map
- 長周期地震動に関する観測情報
<https://www.jma.go.jp/bosai/map.html#contents=ltpgm>
- 緊急地震速報の発表状況
https://www.data.jma.go.jp/eew/data/nc/pub_hist/index.html
- 発震機構解
<https://www.data.jma.go.jp/eew/data/mech/top.html>
- 震央分布
<https://www.jma.go.jp/bosai/map.html#contents=hypo>
- 地震から身を守るために
https://www.data.jma.go.jp/eqev/data/jishin_bosai/index.html
- 津波から身を守るために
https://www.data.jma.go.jp/eqev/data/tsunami_bosai/index.html
- 気象庁防災情報X(旧Twitter)
https://twitter.com/JMA_bousai

