

# 大阪管区気象台での地上気象観測履歴

- 1882年 7月 1日：大阪測候所設立（大阪市北区堂島梅田橋南詰）
- 1883年 1月 1日：正式に観測開始
- 1884年 8月31日：移転（大阪市西区江の子島警察本部内）
- 1890年10月 1日：移転（大阪市北区堂島浜通2丁目12番地）
- 1910年 9月 1日：移転（大阪市西区（後港区）一条通2丁目6番地）
- 1933年 7月 1日：移転（大阪市東成区（後生野区）勝山通9丁目72番地）
- 1968年 8月 1日：移転（大阪市東区法円坂町6番地25 大阪合同庁舎第2号館）
- 1971年 4月 1日：地上気象観測装置観測開始
- 1982年 3月28日：80型地上気象観測装置運用開始
- 1986年 1月 1日：回転式日照計使用開始
- 1993年 2月 1日：移転（大阪市中央区大手前4丁目1番76号 大阪合同庁舎第4号館）
- 1999年 2月24日：95型地上気象観測装置運用開始
- 1999年 2月24日：風向風速計を大阪市立博物館屋上に移設
- 2004年 4月 1日：フォルタン型水銀気圧計の廃止
- 2011年 3月24日：10型地上気象観測装置運用開始
- 2015年 2月13日：風向風速計を大阪市立本庄中学校屋上に移設

# 大阪測候所気象観測開始 (北区堂島梅田橋南詰)

1883年1月1日

1883年 (明治16年) 1月 1日 正式に気象観測を開始

(拡大)

Monthly Meteorological Record

Year 1883 年 Station 観候所 観測者

Month January 月 Latitude 北緯 34° 42' Longitude 東経 135° 42'

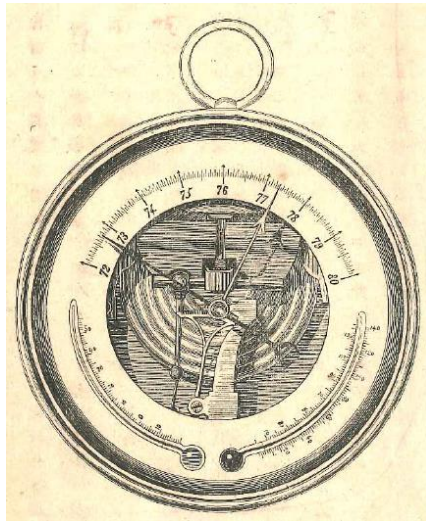
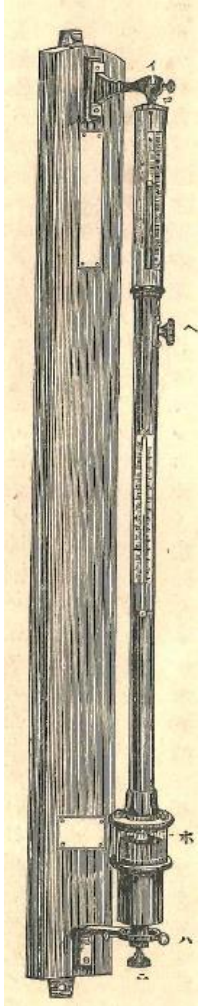
Day 日	Pressure 圧力				Wind 風 (自零至六)				Rain, Snow 雨 雪				Upper Cloud (1-4) 上層雲 (自一至四)				Lower Cloud (6-9) 下層雲 (自六至九)			
	6a	9a	10p	Mean 平均	6a	9a	10p	Mean 平均	6a	9a	10p	Mean 平均	6a	9a	10p	Mean 平均	6a	9a	10p	Mean 平均
1	662	567	590	586.8	NNW 0	NWS 0	N 2	1.7	1.8	0.0	0.0	1.3	NN 6	W 2	0	0	0	0	0	0
2	616	624	662	633	NNW 1	WSW 2	N 0	1.0	0.0	0.0	0.0	0.0	N 6	W 1	0	0	0	0	0	0
3	683	702	701	696	N 1	SW 2	NE 1	1.0	0.0	0.0	0.0	0.0	N 2	W 1	0	0	0	0	0	0
4	672	686	678	678	NE 1	W 2	N 1	1.0	0.0	0.0	0.0	0.0	0	0	NN 1	NN 0	0	0	0	0
5	687	672	669	673	NE 0	SW 2	W 1	1.0	0.0	0.0	0.0	0.0	0	0	W 2	0	0	0	0	0
6	687	671	709	695	E 0	W 2	NE 0	0.7	0.0	0.0	0.0	0.0	NE 7	NE 1	0	0	0	0	0	0
7	701	685	688	691	NE 2	NE 0	NE 1	0.7	0.0	0.0	0.2	0.2	W 2	W 1	0	0	0	0	0	0
8	658	645	680	659	NE 1	W 4	W 2	2.0	0.0	0.0	0.0	0.0	W 6	W 1	0	0	0	0	0	0
9	696	681	671	682	W 2	NWS 2	E 0	1.0	0.0	0.0	0.0	0.0	N 6	0	0	0	0	0	0	0
10	689	697	622	632	E 0	SW 2	W 1	1.0	0.0	0.0	0.0	0.0	W 6	SW 2	W 6	0	0	0	0	0
11	626	619	648	629	W 0	SW 4	W 2	2.0	0.0	0.0	0.0	0.0	0	0	W 1	SW 6	0	0	0	0
12	696	660	684	667	W 0	NNE 2	NE 1	2.0	0.0	0.0	0.0	0.0	0	0	NN 2	W 6	0	0	0	0
13	701	669	670	680	RNE 0	NE 2	RNE 2	1.0	0.0	0.0	0.3	0.3	W 6	W 1	0	0	0	0	0	0
14	669	662	689	677	E 0	N 0	N 1	1.0	3.0	0.0	0.0	3.0	NE 6	SW 2	NE 6	0	0	0	0	0
15	681	661	665	667	NE 1	SW 2	N 0	1.0	0.0	0.0	0.0	0.0	0	0	W 1	W 1	0	0	0	0
16	645	628	636	636	N 1	SW 0	N 0	1.0	0.0	0.0	0.0	0.0	W 6	W 1	W 2	0	0	0	0	0

1883年1月の観測記録 (原簿)

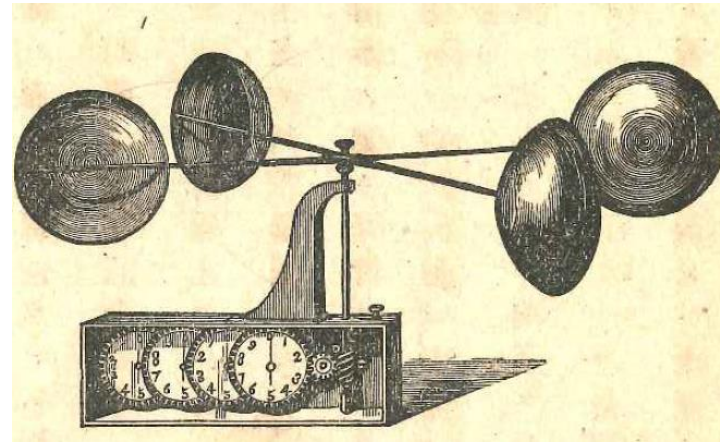
# 移転（西区江の子島警察本部内）

1884年8月31日

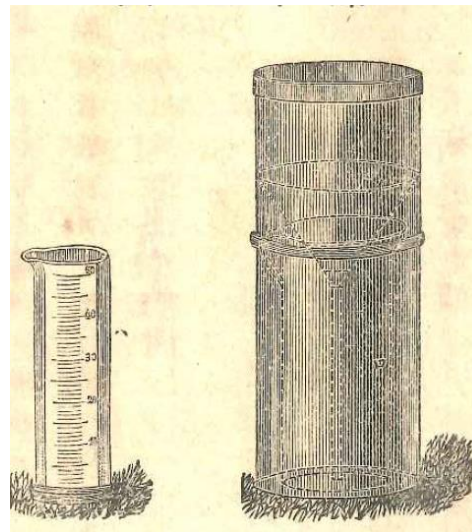
当時の観測測器（1986年発行、気象観測法より）



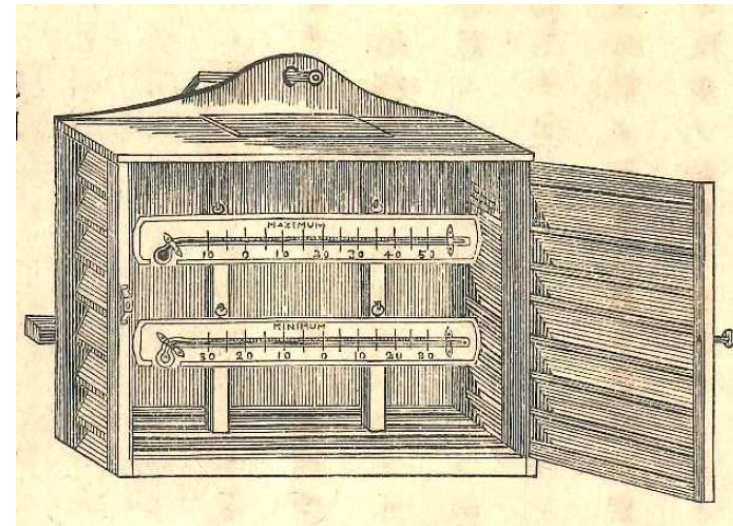
空盒晴雨計（気圧計）



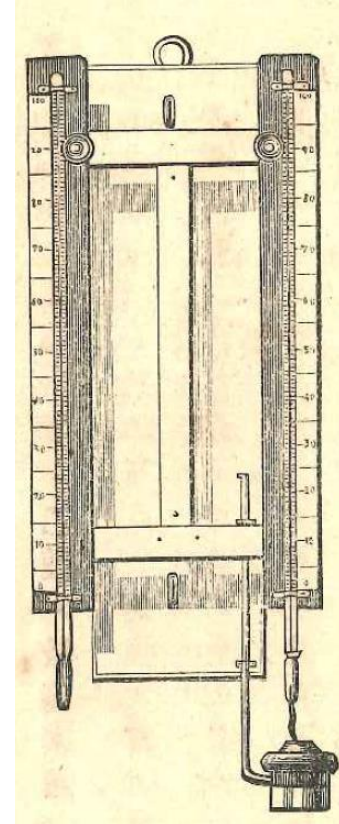
ロビンソン風力計



雨量計



最高温度計（上）と最低温度計（下）



乾球寒暖計（左）と  
湿球寒暖計（右）

フォルタン型水銀晴雨計  
（気圧計）空盒気圧計

移転 (北区堂島浜通2丁目12番地)

1890年10月1日

移転 (西区 (後港区) 一条通2丁目6番地)

1910年 9月1日

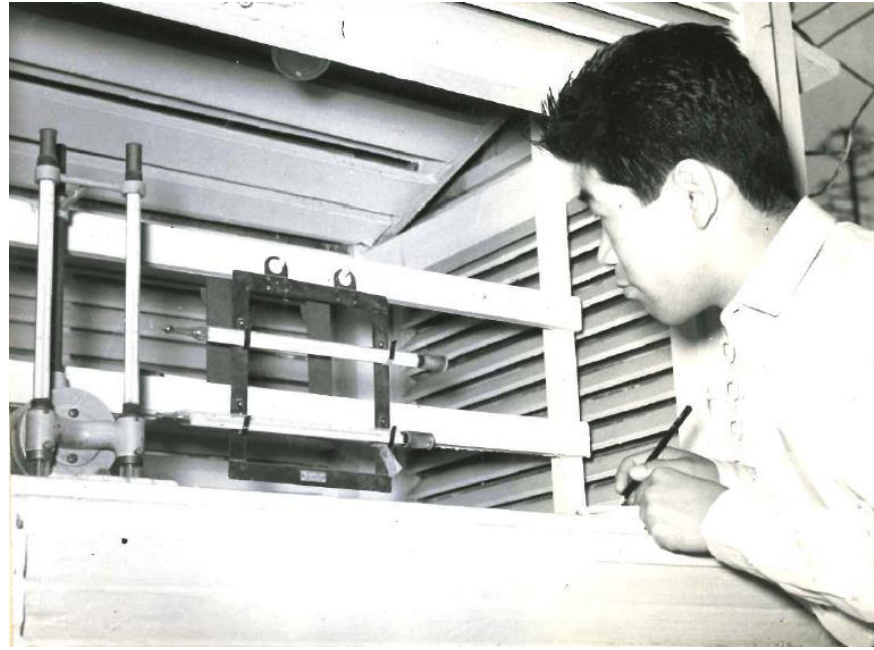
移転 (東成区 (後生野区) 勝山通9丁目72番地)

1933年 7月1日

## 1950年代当時の観測風景



フォルタン型気圧計



乾球寒暖計 (左) と  
湿球寒暖計 (右)

最高温度計 (上) と  
最低温度計 (下)



降水量の計測



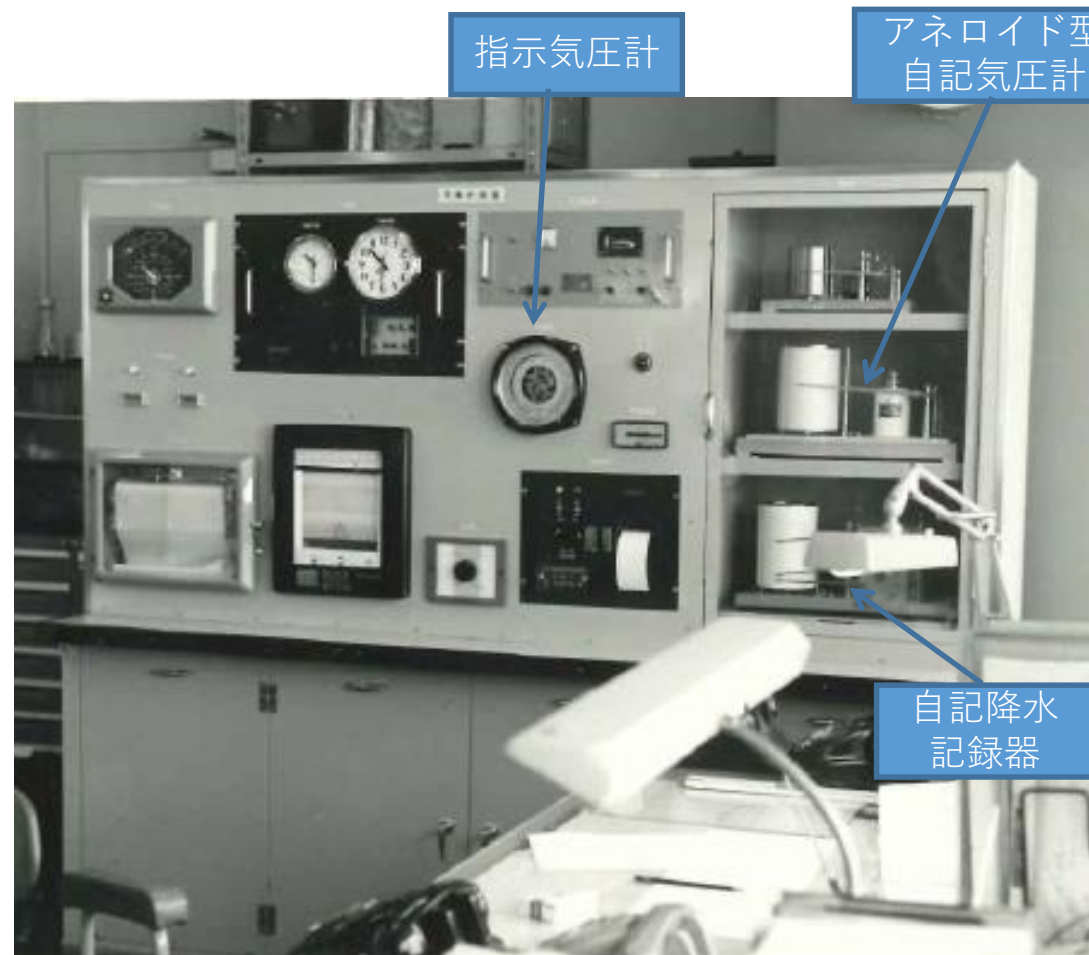
測風塔

大阪合同庁舎第2号館



風向風速計

測風塔



指示気圧計

アネロイド型  
自記気圧計

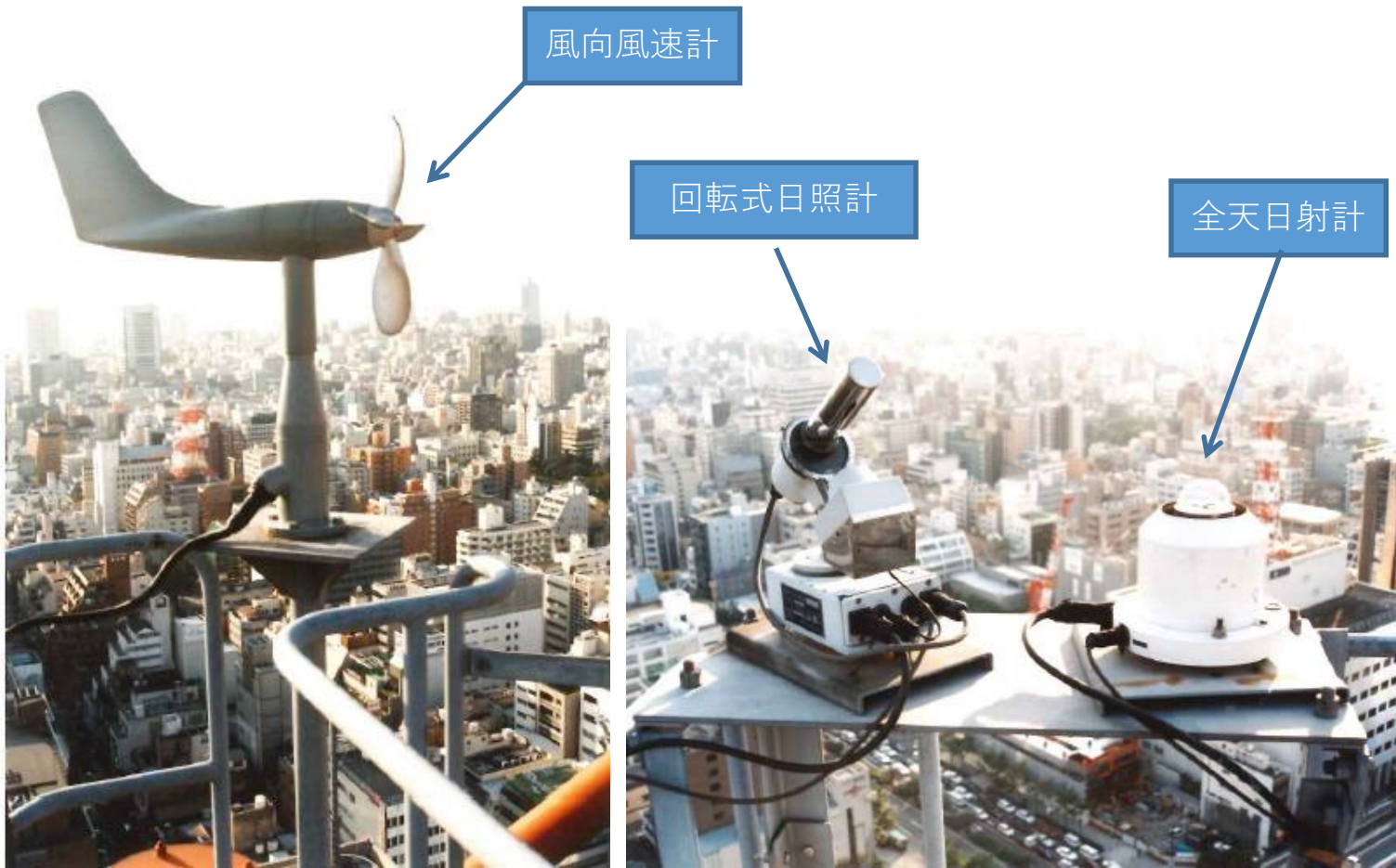
自記降水  
記録器

観測装置

露場（気象の観測をする場所）：大阪合同庁舎第2号館の東



# JMA-80型地上気象観測装置運用開始 1981年3月28日



大阪合同庁舎第2号館屋上（測風塔）に設置



観測装置

# JMA-80型地上気象観測装置運用開始

1981年3月28日



露場 (大阪合同庁舎第2号館の東)





# JMA-95型地上気象観測装置運用開始 1999年2月24日



日射日照計

風向風速計

風向風速計は  
大阪市立博物館屋上に設置



日射日照計は大阪合同庁舎第2号館及び第4号館それぞれの屋上に設置



通風筒  
(温度計、湿度計)

感雨器

雨量計

露場 (大阪合同庁舎第2号館の東)

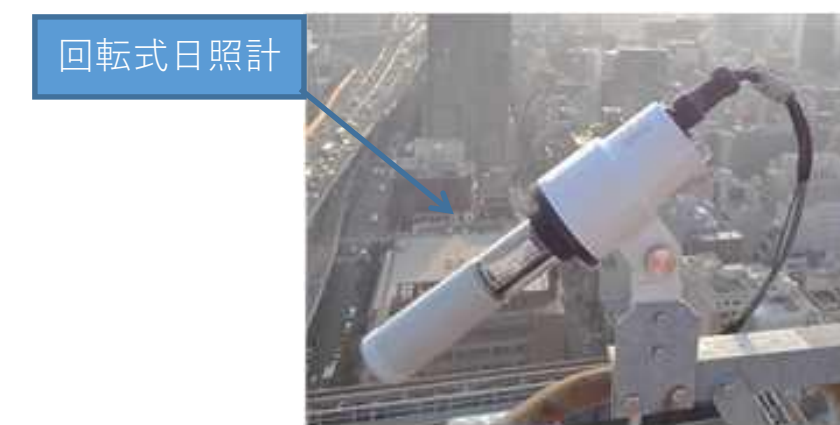


観測装置

# JMA-10型地上気象観測装置運用開始 2011年3月24日



風向風速計



回転式日照計



全天日射計



積雪深計



通風筒  
(温度計、湿度計)

雨量計

感雨器

風向風速計は大阪市東中本地域の学校屋上に設置

露場 (大阪合同庁舎第2号館の東)