

報道発表資料
平成 23 年 9 月 8 日
大阪管区気象台・和歌山地方気象台

本宮地域雨量観測所の観測再開について

本宮地域雨量観測所（田辺市本宮町本宮）については、「平成 23 年台風第 12 号」の影響により電力供給、通信回線が途絶しておりましたが、ソーラーパネル、通信衛星等を利用した、臨時の観測装置を設置し、下記のとおり本日 20 時から降水量の観測を再開する予定です。

なお、観測場所については、変更ありません。

記

観測所名：本宮（ホングウ）
所在地：和歌山県田辺市本宮町本宮
観測要素：降水量
観測開始年月日：平成 23 年 9 月 8 日 20 時

問い合わせ先：大阪管区気象台技術部観測課
（電話：06-6949-6303）

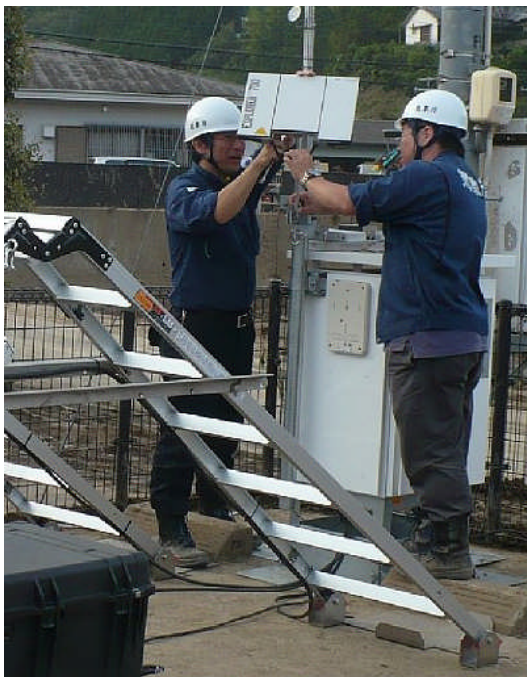
和歌山地方気象台防災業務課
（電話：073-422-5348）
和歌山地方気象台 技術課
（電話：073-422-1328）

本宮地域雨量観測所の位置と装置の概要

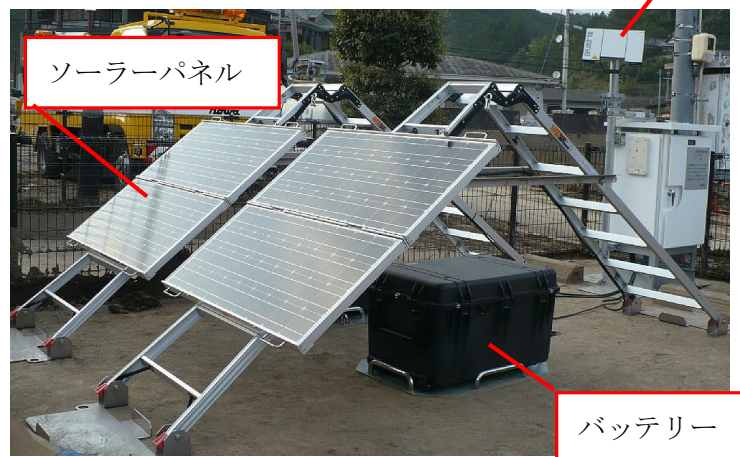
観測所の位置



作業の様子



装置の概要



観測したデータを通信衛星によりリアルタイムで気象庁へ送信する。
電源はバッテリーとソーラーパネルを併用する。